

令和3（2021）年度
市町の男女共同参画の推進状況

広島県

1 市町の男女共同参画の推進体制，条例制定，計画策定の状況

令和3（2021）年4月1日現在で有効なもの

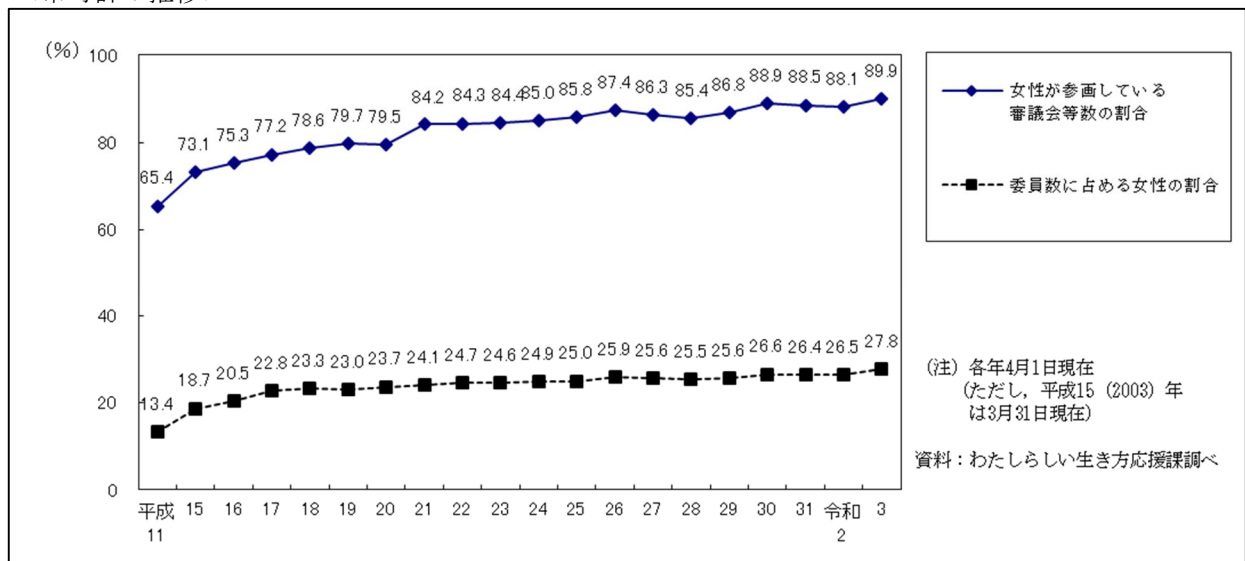
市町名	庁内連絡会議の設置	諮問機関の設置	条例制定状況		基本計画策定状況	
			条例名	施行年月日	計画名	策定年月
広島市	○	○	広島市男女共同参画推進条例	平成13(2001).9.28	第3次広島市男女共同参画基本計画	令和3(2021).3
呉市	○	○	くれ男女共同参画推進条例	平成13(2001).12.21	くれ男女共同参画基本計画（第3次）改訂版	平成30(2018).3
竹原市	○	○			第2次たけはら21男女共同参画プラン	平成24(2012).3
三原市	○	○	三原市男女共同参画推進条例	平成23(2011).10.1	三原市男女共同参画プラン（第3次）	平成29(2017).7
尾道市	○	○	尾道市男女共同参画推進条例	平成28(2016).4.1	尾道市男女共同参画基本計画	平成29(2017).3
福山市	○	○	福山市男女共同参画推進条例	平成14(2002).4.1	福山市男女共同参画推進計画（第4次）	平成30(2018).4
府中市	○	○			府中市男女共同参画プラン(第2次)平成28年度改訂版	平成29(2017).3
三次市	○	○	三次市男女共同参画推進条例	平成16(2004).4.1	三次市男女共同参画基本計画(第4次) ～一人ひとりがしあわせな社会をめざして～	令和3(2021).3
庄原市	○	○			第2次庄原市男女共同参画プラン	平成29(2017).3
大竹市						
東広島市	○	○			第3次東広島市男女共同参画推進計画 (きらきらプラン)	令和2(2020).3
廿日市市	○	○			第2次廿日市市男女共同参画プラン	平成27(2015).3
安芸高田市	○	○	安芸高田市男女共同参画推進条例	平成21(2009).4.19	安芸高田市第2次男女共同参画プラン	平成29(2017).4
江田島市	○				江田島市第2次男女共同参画基本計画	平成30(2018).4
安芸郡	府中町		○		府中町第3次男女共同参画プラン	平成29(2017).3
	海田町	○			第2次海田町男女共同参画基本計画	平成30(2018).3
	熊野町					
	坂町				坂町男女共同参画プラン	平成24(2012).3
山県郡	安芸太田町				第二次安芸太田町男女共同参画基本計画	平成30(2018).3
	北広島町				北広島町男女共同参画プラン（第3次）	平成30(2018).3
豊田郡	大崎上島町		○		大崎上島町第2次男女共同参画推進計画	令和2(2020).3
世羅郡	世羅町		○		第3次世羅町男女共同参画行動計画	令和2(2020).3
神石郡	神石高原町		○		神石高原町第2次男女共同参画推進基本計画	平成29(2017).3
計（23市町）		14	16	7		21

2 市町の審議会等委員への女性登用の状況

令和3(2021)年4月1日現在

市町名	審議会等数			委員数		
	総数	女性の参画有	割合 (%)	総数 (人)	女性委員 (人)	割合 (%)
広島市	72	70	97.2	1,232	361	29.3
呉市	44	42	95.5	722	161	22.3
竹原市	32	29	90.6	397	115	29.0
三原市	48	45	93.8	617	177	28.7
尾道市	37	31	83.8	520	152	29.2
福山市	60	55	91.7	994	261	26.3
府中市	33	28	84.8	401	91	22.7
三次市	22	22	100.0	349	104	29.8
庄原市	24	21	87.5	309	73	23.6
大竹市	25	21	84.0	279	61	21.9
東広島市	54	48	88.9	722	222	30.7
廿日市市	34	32	94.1	572	133	23.3
安芸高田市	16	14	87.5	463	179	38.7
江田島市	23	18	78.3	302	75	24.8
市計	524	476	90.8	7,879	2,165	27.5
府中町	22	21	95.5	254	93	36.6
海田町	18	14	77.8	194	56	28.9
熊野町	10	10	100.0	104	36	34.6
坂町	20	17	85.0	293	87	29.7
安芸太田町	14	12	85.7	193	44	22.8
北広島町	18	17	94.4	274	81	29.6
大崎上島町	20	15	75.0	267	81	30.3
世羅町	25	22	88.0	284	88	31.0
神石高原町	12	10	83.3	159	26	16.4
町計	159	138	86.8	2,022	592	29.3
市町計	683	614	89.9	9,901	2,757	27.8

<市町計の推移>

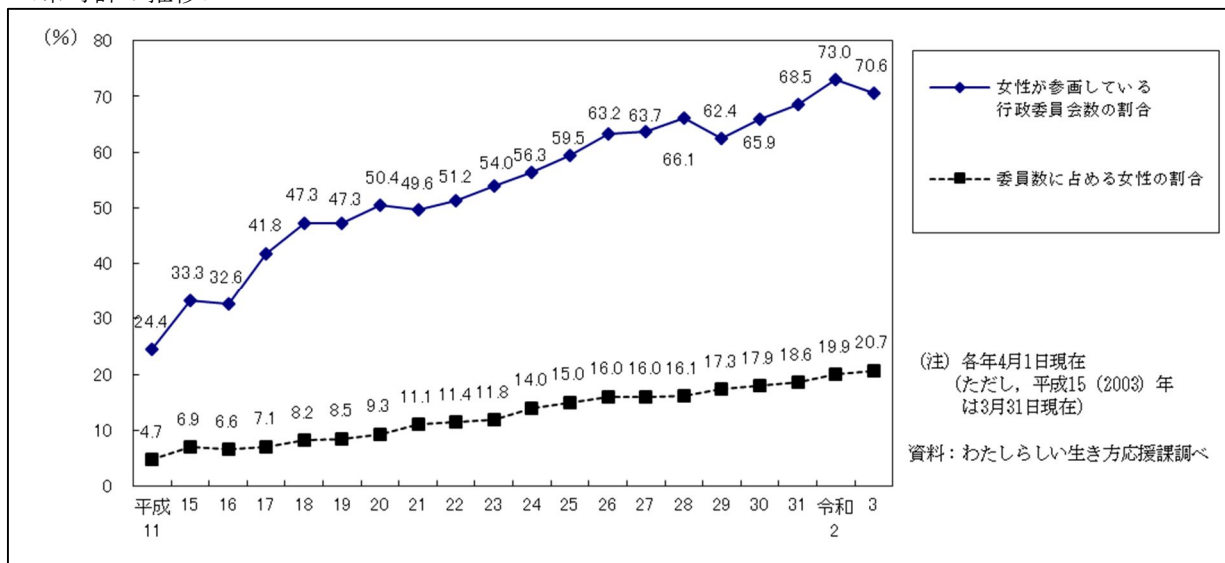


3 市町の行政委員会（地方自治法第180条の5）委員への女性登用の状況

令和3(2021)年4月1日現在

市 町 名	委員会数			委員数		
	総数	女性の参画有	割合 (%)	総数 (人)	女性委員 (人)	割合 (%)
広島市	6	6	100.0	44	13	29.5
呉市	6	5	83.3	39	7	17.9
竹原市	6	2	33.3	24	3	12.5
三原市	6	4	66.7	39	8	20.5
尾道市	6	5	83.3	39	7	17.9
福山市	6	4	66.7	66	8	12.1
府中市	6	4	66.7	42	8	19.0
三次市	6	6	100.0	35	8	22.9
庄原市	6	5	83.3	44	11	25.0
大竹市	6	3	50.0	26	5	19.2
東広島市	6	4	66.7	45	10	22.2
廿日市市	6	5	83.3	33	9	27.3
安芸高田市	6	4	66.7	29	5	17.2
江田島市	6	4	66.7	26	6	23.1
市 計	84	61	72.6	531	108	20.3
府中町	5	4	80.0	20	8	40.0
海田町	4	3	75.0	13	4	30.8
熊野町	4	3	75.0	21	5	23.8
坂町	4	1	25.0	13	2	15.4
安芸太田町	5	4	80.0	34	9	26.5
北広島町	5	4	80.0	35	4	11.4
大崎上島町	5	3	60.0	32	6	18.8
世羅町	5	4	80.0	27	5	18.5
神石高原町	5	2	40.0	28	5	17.9
町 計	42	28	66.7	223	48	21.5
市 町 計	126	89	70.6	754	156	20.7

<市町計の推移>

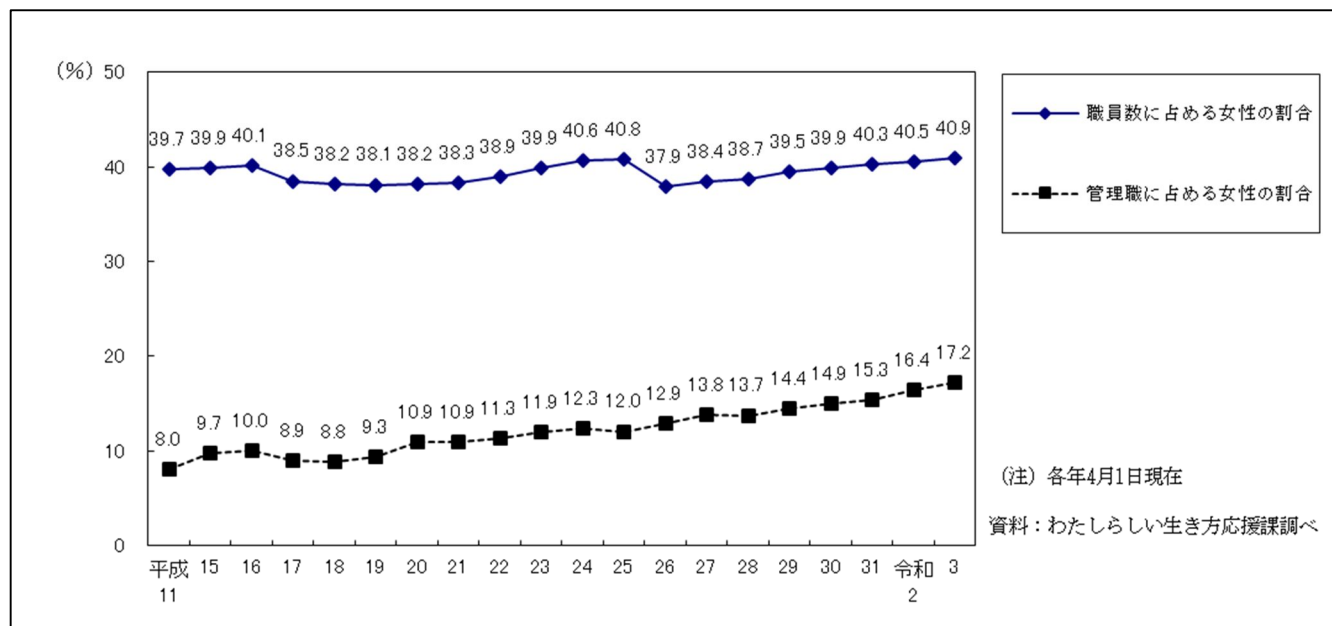


4 市町の職員及び管理職（課長相当職以上）への女性登用の状況

令和3(2021)年4月1日現在

市町名	職員数				管理職				管理職の比率(%)		
	総数(人) (a)	女性(人) (b)	男性(人) (c)	女性割合 (%) (%)	総数(人) (d)	女性(人) (e)	男性(人) (f)	女性割合 (%) (%)	総数 (d/a)	女性 (e/b)	男性 (f/c)
広島市	9,280	3,544	5,736	38.2	640	97	543	15.2	6.9	2.7	9.5
呉市	1,798	481	1,317	26.8	248	19	229	7.7	13.8	4.0	17.4
竹原市	248	96	152	38.7	29	5	24	17.2	11.7	5.2	15.8
三原市	907	319	588	35.2	74	7	67	9.5	8.2	2.2	11.4
尾道市	1,928	966	962	50.1	142	30	112	21.1	7.4	3.1	11.6
福山市	3,938	2,045	1,893	51.9	317	54	263	17.0	8.0	2.6	13.9
府中市	461	198	263	43.0	64	12	52	18.8	13.9	6.1	19.8
三次市	947	532	415	56.2	74	19	55	25.7	7.8	3.6	13.3
庄原市	577	240	337	41.6	59	10	49	16.9	10.2	4.2	14.5
大竹市	295	92	203	31.2	53	9	44	17.0	18.0	9.8	21.7
東広島市	1,540	538	1,002	34.9	187	50	137	26.7	12.1	9.3	13.7
廿日市市	1,089	430	659	39.5	141	30	111	21.3	12.9	7.0	16.8
安芸高田市	374	132	242	35.3	55	7	48	12.7	14.7	5.3	19.8
江田島市	351	117	234	33.3	48	10	38	20.8	13.7	8.5	16.2
市計	23,733	9,730	14,003	41.0	2,131	359	1,772	16.8	9.0	3.7	12.7
府中町	331	100	231	30.2	40	8	32	20.0	12.1	8.0	13.9
海田町	204	99	105	48.5	43	12	31	27.9	21.1	12.1	29.5
熊野町	162	55	107	34.0	31	4	27	12.9	19.1	7.3	25.2
坂町	109	27	82	24.8	21	2	19	9.5	19.3	7.4	23.2
安芸太田町	251	138	113	55.0	28	7	21	25.0	11.2	5.1	18.6
北広島町	284	99	185	34.9	29	6	23	20.7	10.2	6.1	12.4
大崎上島町	101	32	69	31.7	12	1	11	8.3	11.9	3.1	15.9
世羅町	195	84	111	43.1	17	3	14	17.6	8.7	3.6	12.6
神石高原町	160	66	94	41.3	20	5	15	25.0	12.5	7.6	16.0
町計	1,797	700	1,097	39.0	241	48	193	19.9	13.4	6.9	17.6
市町計	25,530	10,430	15,100	40.9	2,372	407	1,965	17.2	9.3	3.9	13.0

<市町計の推移>

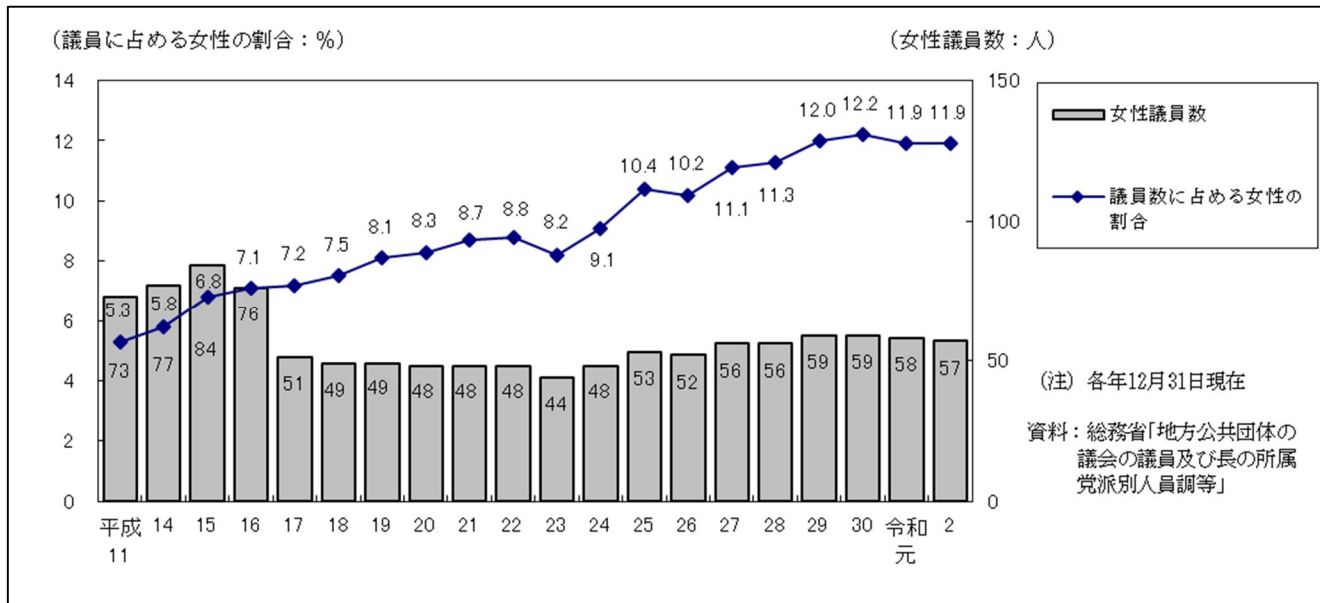


5 市町議会における女性議員の状況

令和2(2020)年12月31日現在

市 町 名	議員総数(人)	女性議員数(人)	男性議員数(人)	女性割合(%)
広島市	54	6	48	11.1
呉市	32	3	29	9.4
竹原市	14	2	12	14.3
三原市	26	4	22	15.4
尾道市	27	1	26	3.7
福山市	38	4	34	10.5
府中市	20	2	18	10.0
三次市	24	3	21	12.5
庄原市	20	2	18	10.0
大竹市	16	1	15	6.3
東広島市	29	5	24	17.2
廿日市市	27	6	21	22.2
安芸高田市	16	1	15	6.3
江田島市	18	1	17	5.6
市 計	361	41	320	11.4
府中町	18	1	17	5.6
海田町	15	4	11	26.7
熊野町	16	2	14	12.5
坂町	11	3	8	27.3
安芸太田町	12	1	11	8.3
北広島町	13	2	11	15.4
大崎上島町	12	0	12	0.0
世羅町	12	2	10	16.7
神石高原町	10	1	9	10.0
町 計	119	16	103	13.4
市 町 計	480	57	423	11.9

<市町計の推移>



6 市町の男女共同参画行政担当窓口

令和3(2021)年4月1日現在

市町名	部署	郵便番号	所在地	電話番号	FAX番号	
広島市	人権啓発部 男女共同参画課	730-8586	広島市中区国泰寺町1丁目6-34	082-504-2108	082-504-2609	
呉市	市民部 人権・男女共同参画課 人権・男女共同参画グループ	737-8501	呉市中央4丁目1-6	0823-25-3476	0823-26-6267	
竹原市	市民福祉部 地域づくり課 人権男女共同参画係	725-0026	竹原市中央5丁目5-17	0846-22-7736	0846-22-7748	
三原市	生活環境部 人権推進課 男女共同参画係	723-8601	三原市港町3丁目5-1	0848-67-6044	0848-64-4103	
尾道市	人権男女共同参画課 人権男女共同参画係	722-0041	尾道市防地町26-24	0848-37-2631	0848-37-6631	
福山市	市民局 まちづくり推進部 青少年・女性活躍推進課	720-0831	福山市草戸町5丁目12-3	084-973-8895	084-927-9121	
府中市	女性子ども課 女性応援係	726-8601	府中市府川町315	0847-43-7216	0847-46-3450	
三次市	地域振興部 定住対策・暮らし支援課 共生社会推進係	728-8501	三次市十日市中2丁目8-1	0824-62-6242	0824-62-6235	
庄原市	生活福祉部 市民生活課 市民生活係	727-8501	庄原市中本町1丁目10-1	0824-73-1154	0824-73-1247	
大竹市	市民生活部 自治振興課 人権推進係	739-0692	大竹市小方1丁目11-1	0827-59-2145	0827-57-2503	
東広島市	生活環境部 人権男女共同参画課 人権男女共同参画係	739-8601	東広島市西条栄町8-29	082-420-0927	082-422-2040	
廿日市市	自治振興部 人権・男女共同推進課 啓発・推進係	738-8501	廿日市市下平良1丁目11-1	0829-30-9136	0829-32-1059	
安芸高田市	市民部 人権多文化共生推進課 人権多文化共生推進係	731-0592	安芸高田市吉田町吉田791	0826-42-5630	0826-47-1206	
江田島市	市民生活部 人権推進課	737-2297	江田島市大柿町大原505	0823-43-1635	0823-57-4431	
安芸郡	府中町	町民生活部 自治振興課 人権推進室	735-8686	安芸郡府中町大通3丁目5-1	082-286-3165	082-284-7111
	海田町	福祉保健部 社会福祉課 社会福祉係	736-8601	〃 海田町上市14-18	082-823-9207	082-823-9627
	熊野町	住民生活部 生活環境課 地域生活グループ	731-4292	〃 熊野町中溝1丁目1-1	082-820-5606	082-854-8009
	坂町	民生部 民生課 生活係	731-4393	〃 坂町平成ヶ浜1丁目1-1	082-820-1505	082-820-1521
山県郡	安芸太田町	住民課	731-3810	山県郡安芸太田町大字戸河内784-1	0826-28-2116	0826-28-1622
	北広島町	町民課 人権・生活総合相談センター	731-1533	〃 北広島町有田495-1	0826-72-5020	0826-72-5020
豊田郡	大崎上島町	住民課 住民人権対策係	725-0231	豊田郡大崎上島町東野6625-1	0846-65-3113	0846-65-3198
世羅郡	世羅町	企画課 地域支援係	722-1192	世羅郡世羅町大字西上原123-1	0847-22-3206	0847-22-2768
神石郡	神石高原町	未来創造課	720-1522	神石郡神石高原町小島2025	0847-89-3332	0847-85-3394