

環境県民局 資 料	No. 4
--------------	-------

令和4年1月19日 課名 環境県民局文化芸術課 担当者 課長 原田 内線 2722
--

## 特別展「第68回日本伝統工芸展」の開催について

### 1 要旨・目的

広島県立美術館において、令和4年2月16日（水）から令和4年3月6日（日）までの間、特別展「第68回日本伝統工芸展」を開催する。

### 2 現状・背景

広島県立美術館において、伝統文化の保存継承や次代を担う青少年に対する伝統工芸の普及啓発に資するため、昭和43年の開館以来、毎年度本展を開催している。

### 3 概要

#### (1) 実施主体

日本伝統工芸展広島展実行委員会

#### (2) 実施期間（日時）

会 期：令和4年2月16日（水）～令和4年3月6日（日）（19日間、会期中無休）

開館時間：9時～17時

（金曜日は19時まで開館。入場は閉館30分前まで。2月16日は10時開場）

#### (3) 場所

広島県立美術館

#### (4) 実施内容

日本伝統工芸展は、日本の風土の中から生まれた世界に誇る工芸技術を、発展継承させることを目的に、昭和29年に創設された。伝統的な「わざ」をベースとしながら、今日の生活に合った新たな技術、新たな表現を築き上げることを目標としている。

本展では、陶芸、染織、漆芸、金工、木竹工、人形、諸工芸の各部門から、広島在住作家の入選作5点を含む約280点を展示する。人間国宝（重要無形文化財保持者）から新進気鋭の若手まで、日本を代表する工芸家たちの最新作を紹介する。

### 4 その他（関連情報等）

#### (1) 新型コロナウイルス感染拡大防止対策

来館者に対し、入館時の体温確認、マスクの着用、手指アルコール消毒等を依頼することに加え、ソーシャルディスタンス確保のため必要に応じて入場制限を実施するほか、AIカメラを活用した混雑状況の発信を「広島県立美術館HP」や広島県観光HP「ひろしま観光ナビ」でリアルタイムに行うことで、安心して来館できる環境を提供する。

**(2) 縮景園及び他美術館との連携**

本展入館券の提示により、縮景園に 100 円で入園できる。

また、本展会期中、ひろしま美術館及び広島県立美術館の 2 館で相互割引を実施する。(特別展チケット(半券可)の提示で、当日料金を 100 円割引)

**(3) 関連ホームページ**

広島県立美術館ホームページ : <https://www.hpam.jp/museum/>

# The 68th Japan Traditional



五十嵐 誠 楓造彫装箱  
日本工芸会新人賞



しんたにひとみ 乾漆銀平文はちす箱 朝日新聞社賞

人間国宝から  
新進気鋭の若手まで



中村 信喬 陶彫彩色「星河」  
日本工芸会奨励賞



羽石 修二 窯変筒花器  
日本工芸会会長賞

## 第68回 日本 伝統工芸展

陶芸 / 染織 / 漆芸 / 金工 / 木竹工 / 人形 / 諸工芸

2022 2.16(水)・3.6(日)

February 16(Wed)-March 6(Sun) 2022

会期中  
無休



広島県立美術館

Hiroshima Prefectural Art Museum

ワンコイン  
輸景園

〈広島県内の入選作家〉

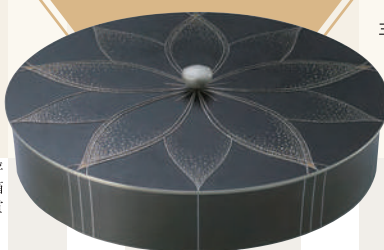
陶芸 | 木村 芳郎

漆芸 | 金城一國斎、高山 尚也

諸工芸 | 栗根 仁志、菅坂 安子



小林 佐智子 風通織木綿着物「青海」  
日本工芸会総裁賞



近藤 亮平 布目象嵌花文箱  
日本工芸会新人賞



令和3年度文化庁補助事業

○開館時間 9:00~17:00(金曜日は19:00

まで開館)※入場は閉館の30分前まで ○入館料

一般 700円、高・大学生 400円※中学生以下無料

※前売り・20名以上の団体は当日料金より200円引き

※前売券は広島県立美術館、広島市・呉市内の主なプレイグ

イド、画材店・画廊、ゆめタウン広島などで販売しています。※学生

券をご購入・ご入場の際は学生証のご提示をお願いします。※身体

障害者手帳、療育手帳、精神障害者保健福祉手帳及び戦傷病者手

帳の所持者と介助者(1名まで)の当日料金は半額です。手帳をご提示く

ださい。※新型コロナウイルス感染拡大防止のため、開館情報に変更の生

じる場合がございます。最新情報は広島県立美術館(電話・HP・SNS)まで

○Hours: 9:00-17:00 (Fridays open until 19:00) ○Admission

Adults: ¥700 High school, college and university students:

¥400※advance・group admission at ¥200 off the regular fee.

主催:広島県立美術館/NHK広島放送局/朝日新聞社/(公社)日本工芸会

協賛



MAZDA



大田鋼管



株式会社ヒロテック

KOGEI = Art Crafts = Exhibition



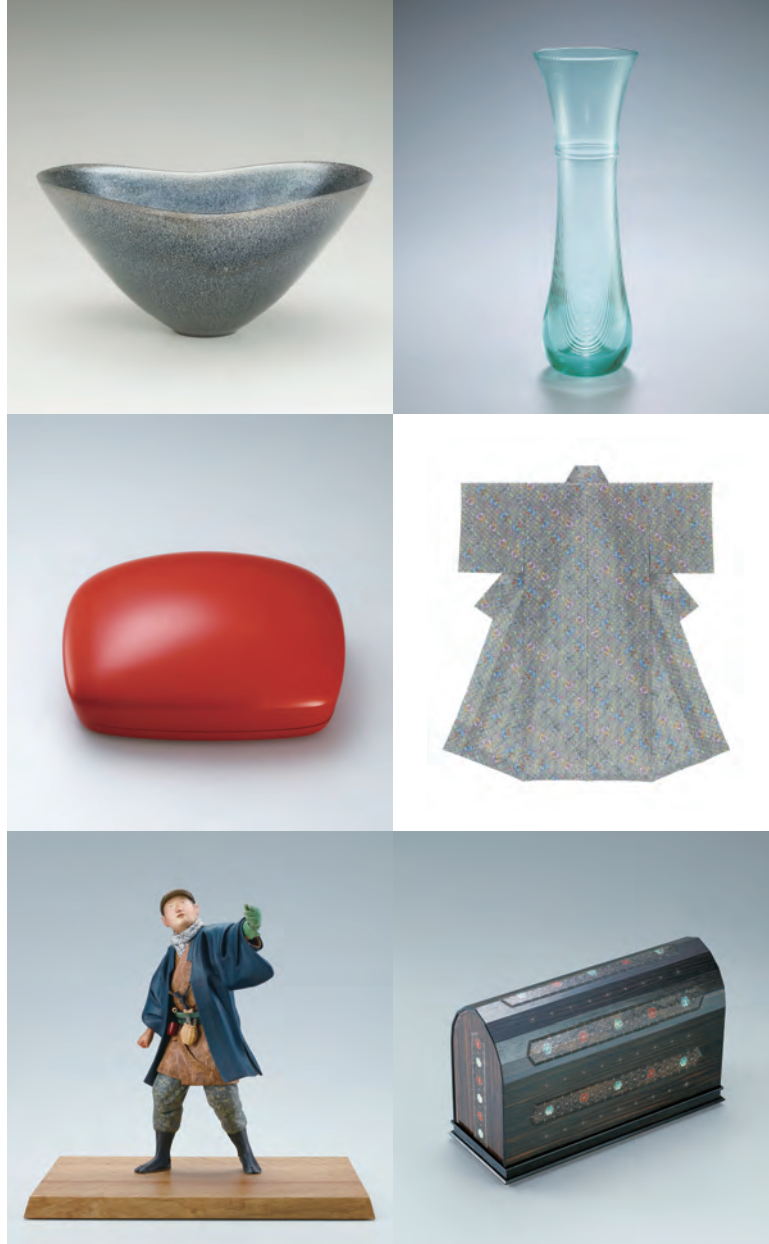
# 第68回 日本伝統工芸展

陶芸 / 染織 / 漆芸 / 金工 / 木竹工 / 人形 / 諸工芸

## The 68th Japan Traditional Kōgei -Art Crafts- Exhibition

日本伝統工芸展は、日本の風土の中から生まれた世界に誇る工芸技術を、発展継承させることを目的に、昭和29年に創設されました。伝統的な「わざ」をベースとしながら、今日の生活に合った新たな技術、新たな表現を築き上げることを目標としています。広島展では、陶芸、染織、漆芸、金工、木竹工、人形、諸工芸の各部門から、広島在住作家の入選作5点を含む約280点を展示します。人間国宝(重要無形文化財保持者)から新進気鋭の若手まで、日本を代表する工芸家たちの最新作をお楽しみください。

In 1954 this annual exhibition "Japan Traditional Kōgei -Art Crafts- Exhibition" was established for the development and inheritance of Japanese art crafts traditions. The aim of this exhibition has long been helping to develop new techniques and expressions relevant to modern life, based on traditional technique. We are exhibiting about 280 pieces, including 5 pieces created by artists from Hiroshima. There are 7 categories: ceramics; textiles; *urushi* (lacquer) work; metalwork; woodwork and bamboowork; dolls and others. Please enjoy the latest work of a broad spectrum of craftspeople from Living National Treasures (Holders of Important Intangible Cultural Property) to young and energetic artists who represent the Japanese art crafts world.



上段左:林 恭助 耀変流光彩漆鉢 日本工芸会奨励賞 / 上段右:安達 征良 硝子花入「五月雨」日本工芸会奨励賞  
中央左:水口 咲 乾漆箱「新雪」 NHK会長賞 / 中央右:知念 冬馬 琉球紅型着物「麗型」島唐辛子 日本工芸会新人賞  
下段左:高田 和司 木芯桐塑和紙貼「蒼天」高松宮記念賞 / 下段右:三浦 信一 黒檀嵌荘匠「深山の彩」文部科学大臣賞

### 関連イベント

#### 講演会 (共催:広島県立美術館友の会)

「伝統工芸と創作—作家の工芸を考える」  
日時:2月19日(土)13:30~15:00(開場13:00)  
講師:唐澤 昌宏(国立工芸館館長) 場所:地階講堂  
※聴講無料、要事前申込(当館082-221-6246)

#### スライドトーク

日時:作家(分野)  
2月18日(金)13:30~ 金城 一国斎(漆芸)  
3月 4日(金)13:30~ 栗根 仁志(七宝)  
所要時間:約40分 場所:地階講堂  
※聴講無料、要事前申込(当館082-221-6246)

#### インスタライブ配信

当館公式Instagramからギャラリートークを配信

日時:作家(分野)

2月24日(木)17:00~ 木村 芳郎(陶芸)  
2月28日(月)17:00~ 高山 尚也(漆芸)  
3月 3日(木)17:00~ 菅坂 安子(七宝)  
所要時間:約15分



フォローしてね!



公式Instagram

#### 子供ワークショップ

「学芸員の仕事に挑戦しよう!」

展示用の作品解説を書きます。学芸員のタマゴ、この指とまれ!

日時:1月22日(土)13:30~16:00(受付開始13:15)

講師:福田 浩子(当館学芸課長)、岡地 智子(当館学芸員)

受付:3階ロビー

対象:小学3年生~6年生 募集人数:6名程度

※参加無料、要事前申込(当館082-221-6246)

#### 青柳屋 展覧会オリジナルスイーツ

受賞作《乾漆銀平文はちす箱》をイメージしたオリジナル和菓子をご用意します。  
期間限定:2月16日(水)~27日(日) / 1日10食限定  
場所:3階ティールーム

#### 工芸作家の小品販売

日本工芸会会員の作品を、会期中、3階ミュージアムショップで販売します。一点ものの作品をお手頃な価格でご準備しております。

#### ワンコイン縮景園

本展入館券のご提示により、一般・大学生・高校生は100円で縮景園にご入園いただけます。

#### 県美×ひろ美 相互割引

会期中、ひろしま美術館で開催中の特別展チケット(半券可)を受付にご提示いただくと、当日入館券を100円割引でお求めいただけます。詳しくはひろしま美術館にお問い合わせください。

\*1枚につき1名様有効。その他の割引との併用はできません。

#### 2階も見てね!

特別展チケットで2階 所蔵作品展も無料でご覧いただけます



#### 御来館の皆さまへ

新型コロナウイルス感染拡大防止のため、以下の対策を行っています。ご理解とご協力をお願いします。

○次に該当するお客様は、入館をご遠慮ください。  
・発熱や、軽度であっても咳、のどの痛みなどの症状がある方

○ご協力をお願い

- ・正しいマスク着用・手指のアルコール消毒・咳エチケット
- ・会話は控えめにし、特に大声での会話は行わないでください。
- ・人と人との接触を避けるため、できるだけ1mの距離を空けてください。
- ・来館者が多い場合は、入場制限を行う場合がございます。

○開催情報に変更の生じる場合がございます。最新情報は広島県立美術館(電話・HP・SNS)まで。



・JR広島駅より約1km ・広島城より約400m  
・市内電車(「八丁堀」で乗り換え)白鳥線で「縮景園前」下車約20m  
・ひろしまめいぶる〜バス「県立美術館前」下車

広島県立美術館  
Hiroshima Prefectural Art Museum

〒730-0014 広島市中区上磯町2-22 TEL.082-221-6246 FAX 082-223-1444