

2020年基準

消費者物価指数

(小売物価統計調査結果)

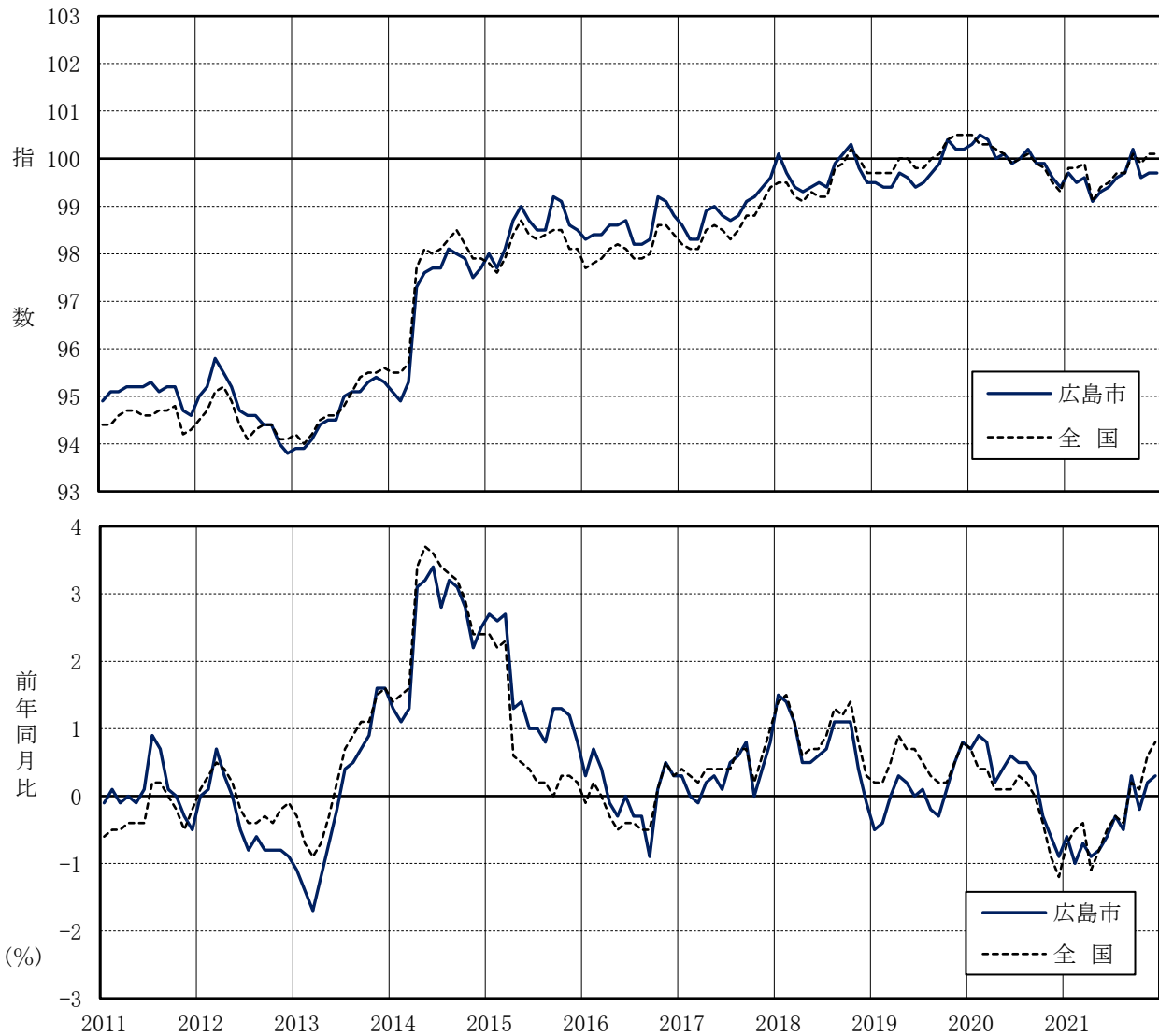
2021年(令和3年)12月分

及び2021年平均(5, 6ページ掲載)

広島市 総合指数	99.7	(2020年=100)
前年同月比	0.3 %	前月比 ▲0.1 %

図1 総合指数, 前年同月比

2011.1~2021.12



【広島市の消費者物価指数】 2021年12月 (2020年=100)

1 概況

	指数	前年同月比 (%)	ポイント	前月比 (%)	ポイント
総合指数	99.7	0.3	2か月連続の上昇	▲0.1	2か月ぶりの下落
生鮮食品を除く総合指数	99.6	0.1	2か月連続の上昇	▲0.1	2か月ぶりの下落
生鮮食品及びエネルギーを除く総合指数	98.7	▲1.0	15か月連続の下落	▲0.1	2か月ぶりの下落

図2 総合指数, 前年同月比の推移

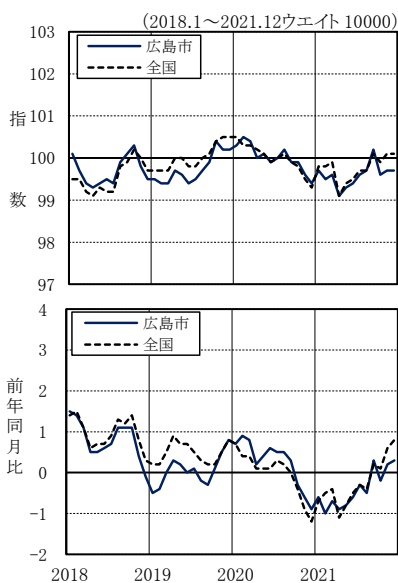


図3 生鮮食品を除く総合指数, 前年同月比の推移

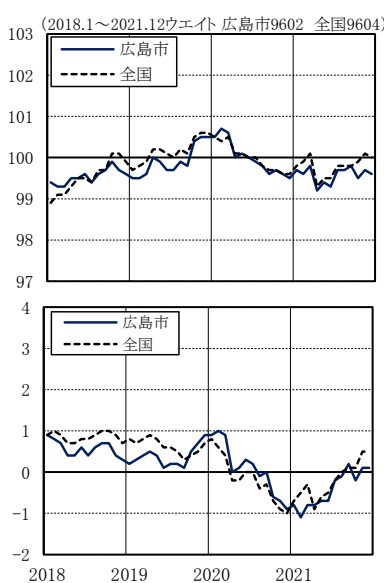
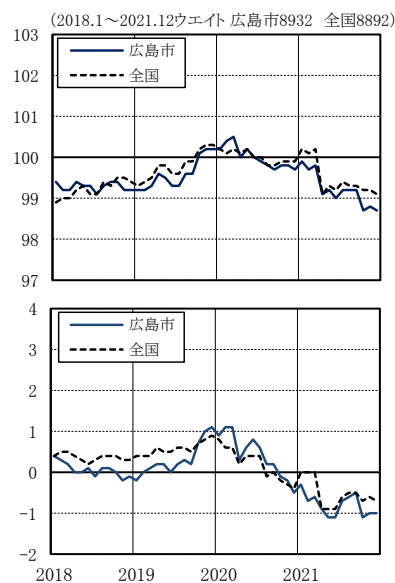


図4 生鮮食品及びエネルギーを除く総合指数, 前年同月比の推移



(注) 前年同月比は各基準年の公表値による。グラフの右上数値は、2020年基準指数のウェイト

2 前年同月との比較

～光熱・水道は上昇 交通・通信は下落～

表1 10大費目指数, 前年同月比, 寄与度

原数値	総合	食料		住居	光熱・水道	家具・家事用品	被服及び履物	保健医療	交通・通信	教育	教養娯楽	諸雑費	エネルギー	
		生鮮食品	生鮮食品を除く食料											
指数	99.7	101.2	100.6	101.3	99.1	106.1	100.1	101.8	98.7	92.4	99.8	102.0	101.6	111.8
前年同月比 (%)	0.3	2.0	5.1	1.4	▲0.6	9.7	▲0.7	2.2	▲0.4	▲7.7	0.7	3.6	1.3	15.6
寄与度	0.3	0.51	0.20	0.31	▲0.13	0.61	▲0.03	0.08	▲0.02	▲1.17	0.02	0.34	0.08	1.02

(注1) 寄与度は、物価全体(総合)の上昇(下落)に、各費目がどれだけ影響したかを示したもの。

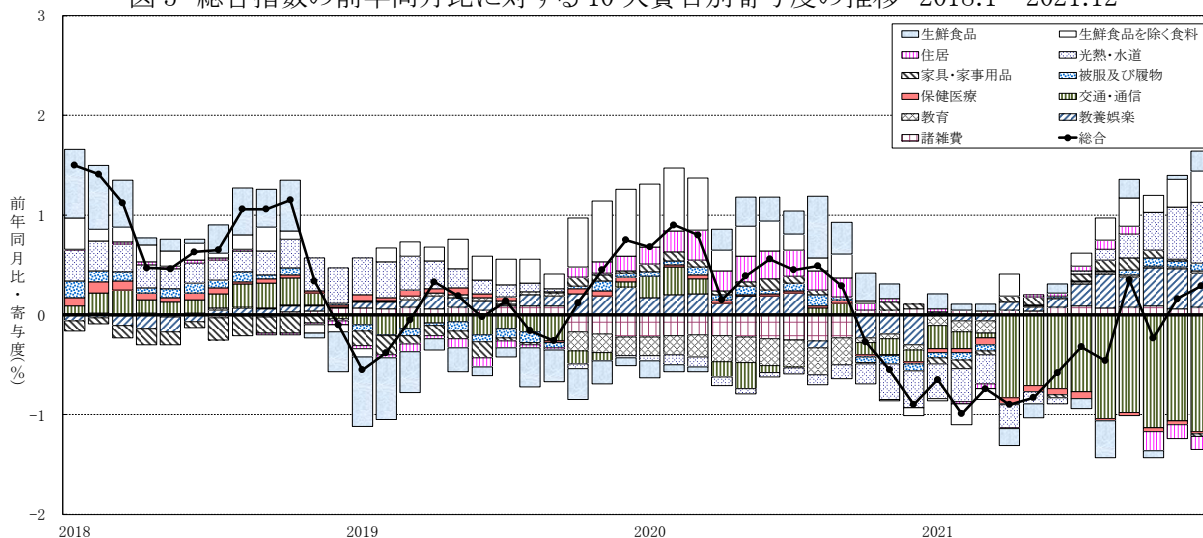
本来、寄与度の合計は、総合指数の前(年同)月に対する変化率となるが、四捨五入の関係で一致しない場合がある。

(注2) エネルギーは、光熱・水道のうち電気代、都市ガス代、プロパンガス、灯油と交通・通信のうちガソリン。

表2 総合指数の前年同月比に寄与した主な内訳

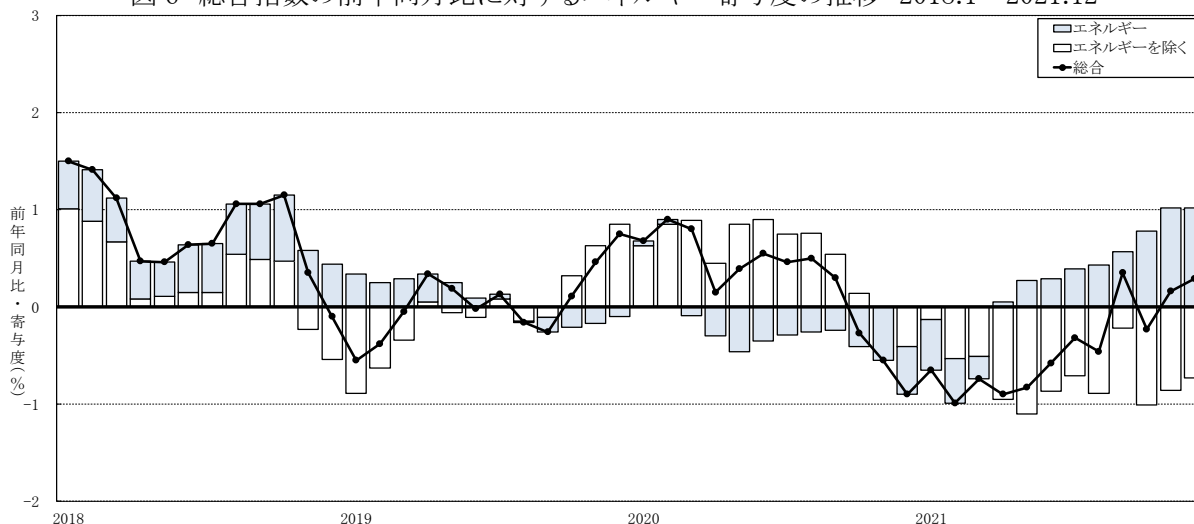
上 昇		下 落	
中分類 (主な品目)	寄与度	中分類 (主な品目)	寄与度
電気代(電気代)	0.46	通信(通信料(携帯電話)等)	▲1.57
自動車等関係費(ガソリン等)	0.39	家賃(持家の帰属家賃等)	▲0.25
教養娯楽サービス(宿泊料等)	0.35	教養娯楽用品(ゴルフクラブ等)	▲0.05
肉類(鶏肉等)	0.16	家庭用耐久財(電気冷蔵庫等)	▲0.03
野菜・海藻(たまねぎ等)	0.13	乳卵類(ヨーグルト等)	▲0.03

図5 総合指数の前年同月比に対する10大費目別寄与度の推移 2018.1～2021.12



(注) 前年同月比、寄与度は、各基準年の公表値による(2020.12以前は2015年基準、2021.1以降は2020年基準)。

図6 総合指数の前年同月比に対するエネルギー寄与度の推移 2018.1～2021.12



(注) エネルギーは、光熱・水道のうち電気代、都市ガス代、プロパンガス、灯油と交通・通信のうちガソリン。

3 前月との比較

～家具・家事用品は下落 光熱・水道は上昇～

表3 10大費目指数の前月比、寄与度

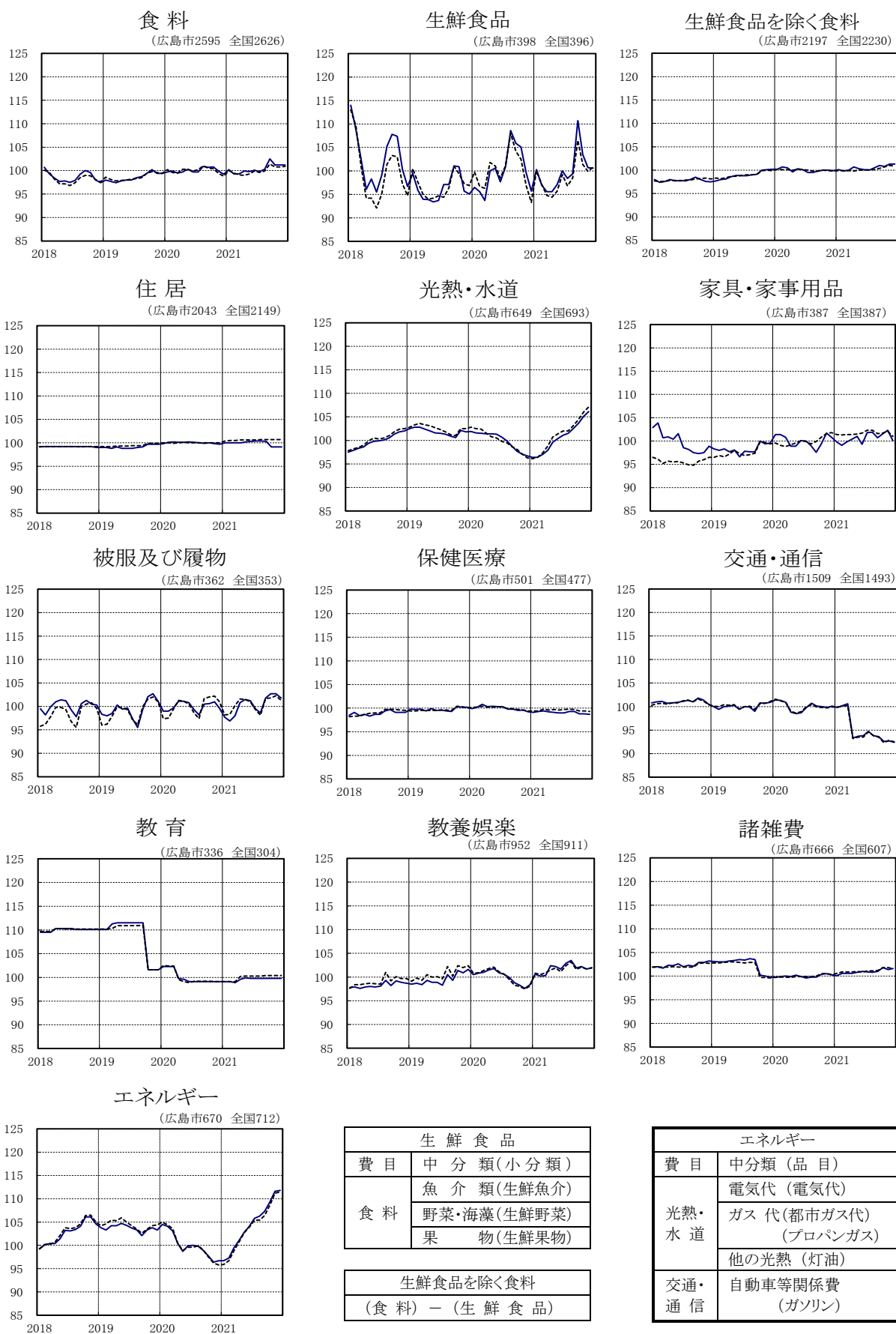
原数値	総合	食料		住居	光熱・水道	家具・家事用品	被服及び履物	保健医療	交通・通信	教育	教養娯楽	諸雑費	エネルギー
		生鮮食品	生鮮食品を除く食料										
前月比 (%)	▲0.1	0.0	0.0	0.0	0.9	▲2.1	▲0.9	0.0	▲0.4	0.0	0.2	0.1	0.1
寄与度	▲0.1	0.00	0.00	▲0.01	0.06	▲0.09	▲0.03	0.00	▲0.05	0.00	0.02	0.01	0.01

表4 総合指数の前月比に寄与した主な内訳

上 昇		下 落	
中分類 (主な品目)	寄与度	中分類 (主な品目)	寄与度
教養娯楽サービス(外国バック旅行費 等)	0.07	家庭用耐久財(電気冷蔵庫 等)	▲0.07
電気代(電気代)	0.06	教養娯楽用品(トレーニングパンツ 等)	▲0.06
果物(みかん 等)	0.03	野菜・海藻(キャベツ 等)	▲0.06
魚介類(ぶり 等)	0.03	自動車等関係費(ガソリン 等)	▲0.05
菓子類(ポテトチップス 等)	0.02	シャツ・セーター類(婦人用セーター(長袖) 等)	▲0.03

図7 10大費目指数の推移 2020年=100, 2018.1~2021.12

※グラフの右上の数値は、2020年基準指数のウェイト 広島市 — 全国 - - - - -



[参考] 【福山市の消費者物価指数】 2021年12月 (2020年=100)

1 概況

	指数	前年同月比 (%)	ポイント	前月比 (%)	ポイント
総合指数	99.7	0.4	2か月連続の上昇	0.0	前月と同水準
生鮮食品を除く総合指数	99.7	0.1	2か月連続の上昇	▲0.1	8か月ぶりの下落
生鮮食品及びエネルギーを除く総合指数	98.5	▲1.3	15か月連続の下落	0.0	前月と同水準

2 前年同月との比較, 前月との比較

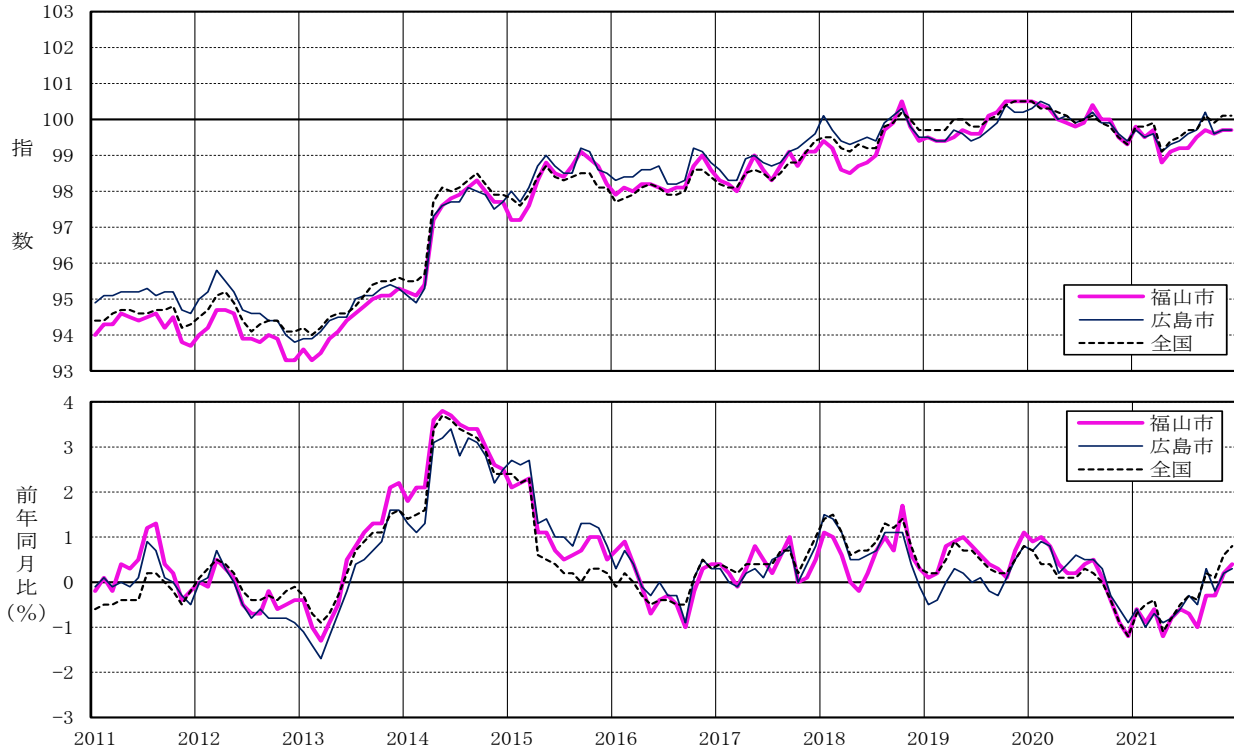
～前年同月比は光熱・水道が上昇 交通・通信が下落
前月比は食料が上昇 交通・通信が下落～

表5 10大費目指数, 前年同月比, 前月比, 寄与度

原数値	総合	食料	住居	光熱・水道	家具・家事用品	被服及び履物	保健医療	交通・通信	教育	教養娯楽	諸雑費
ウェイト	10000	2565	1945	711	414	345	465	1706	283	892	673
指数	99.7	100.6	100.0	106.2	100.5	102.3	98.6	93.2	99.7	101.5	101.9
前年同月比 (%)	0.4	1.9	0.1	9.5	▲1.1	2.7	▲0.4	▲6.9	0.8	3.1	1.4
寄与度	0.4	0.49	0.02	0.66	▲0.05	0.09	▲0.02	▲1.18	0.02	0.28	0.09
前月比 (%)	0.0	0.4	0.0	0.7	▲0.7	▲0.3	0.0	▲0.6	0.0	▲0.1	0.0
寄与度	0.0	0.09	0.00	0.06	▲0.03	▲0.01	0.00	▲0.09	0.00	▲0.01	0.00

(注) 寄与度は、物価全体(総合)の上昇(下落)に、各費目がどれだけ影響したかを示したもの。
本来、寄与度の合計は、総合指数の前(年同)月に対する変化率となるが、四捨五入の関係で一致しない場合がある。

図8 総合指数, 前年同月比の推移 2011.1～2021.12



(注) 前年同月比は各基準年の公表値による。

【広島市の消費者物価指数】 2021 年平均 (2020年=100)

1 概況

	指数	前年比 (%)	ポイント
総合指数	99.6	▲0.4	8年ぶりの下落
生鮮食品を除く総合指数	99.6	▲0.4	5年ぶりの下落
生鮮食品及びエネルギーを除く総合指数	99.2	▲0.8	2016年以降初の下落

図9 総合指数, 前年比の推移

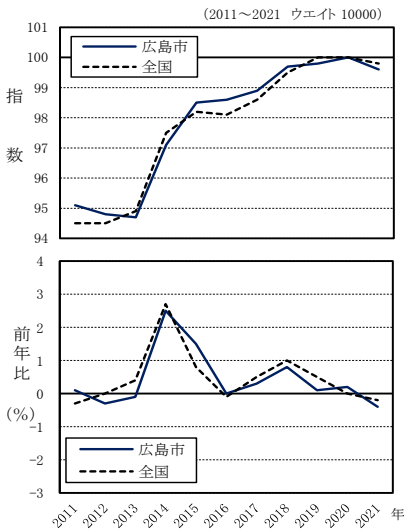


図10 生鮮食品を除く総合指数, 前年比の推移

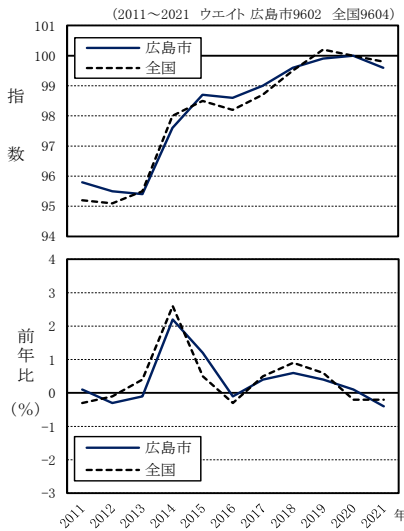
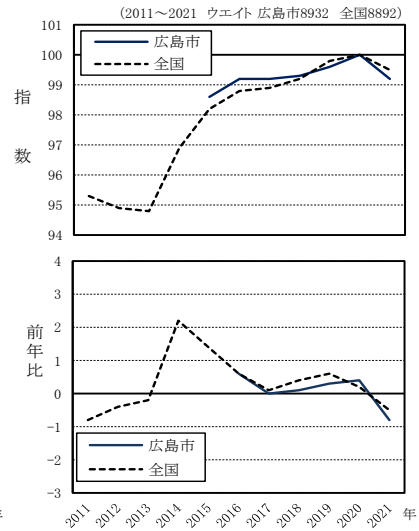


図11 生鮮食品及びエネルギーを除く総合指数, 前年比の推移



(注) 前年比は各基準年の公表値による。ウエイトの数値は2020年基準。

表6 総合, 生鮮食品を除く総合, 生鮮食品及びエネルギーを除く総合の指数, 前年比

		2011年	2012年	2013年	2014年	2015年	2016年	2017年	2018年	2019年	2020年	2021年
総合	指数	95.1	94.8	94.7	97.1	98.5	98.6	98.9	99.7	99.8	100.0	99.6
	前年比 (%)	0.1	▲0.3	▲0.1	2.5	1.5	0.0	0.3	0.8	0.1	0.2	▲0.4
生鮮食品を除く総合	指数	95.8	95.5	95.4	97.6	98.7	98.6	99.0	99.6	99.9	100.0	99.6
	前年比 (%)	0.1	▲0.3	▲0.1	2.2	1.2	▲0.1	0.4	0.6	0.4	0.1	▲0.4
生鮮食品及びエネルギーを除く総合	指数	-	-	-	-	98.6	99.2	99.2	99.3	99.6	100.0	99.2
	前年比 (%)	-	-	-	-	*	0.6	0.0	0.1	0.3	0.4	▲0.8

(注) 前年比は各基準年の公表値による。

2 前年との比較

～交通・通信は下落 教養娯楽は上昇～

表7 10大費目指数の前年比, 寄与度

	総合	食料	生鮮食品	生鮮食品を除く食料	住居	光熱・水道	家具・家事用品	被服及び履物	保健医療	交通・通信	教育	教養娯楽	諸雑費	エネルギー
指数	99.6	100.4	99.9	100.5	99.9	100.6	100.6	100.3	99.1	95.1	99.6	101.8	100.9	104.5
前年比 (%)	▲0.4	0.4	▲0.1	0.5	▲0.1	0.6	0.6	0.3	▲0.9	▲4.9	▲0.4	1.8	0.9	4.5
寄与度	▲0.4	0.10	0.00	0.10	▲0.02	0.04	0.02	0.01	▲0.05	▲0.74	▲0.01	0.17	0.06	0.30

(注1) 寄与度は、物価全体(総合)の上昇(下落)に、各費目がどれだけ影響したかを示したものである。

本来、寄与度の合計は、総合指数の前年に対する変化率となるが、四捨五入の関係で一致しない場合がある。

(注2) エネルギーは、光熱・水道のうち電気代、都市ガス代、プロパンガス、灯油と交通・通信のうちガソリン。

表 8 総合指数の前年比に寄与した主な内訳

上 昇		下 落	
中分類 (主な品目)	寄与度	中分類 (主な品目)	寄与度
自動車等関係費(ガソリン 等)	0.23	通信(通信料(携帯電話) 等)	▲0.97
教養娯楽サービス(宿泊料 等)	0.19	家賃(持家の帰属家賃 等)	▲0.10
設備修繕・維持(火災・地震保険料 等)	0.08	保健医療用品・器具(マスク 等)	▲0.04
肉類(鶏肉 等)	0.06	授業料等(大学授業料(私立) 等)	▲0.03
電気代(電気代)	0.04	果物(バナナ 等)	▲0.02

[参考] 【福山市の消費者物価指数】 2021年平均 (2020年=100)

1 概況

	指 数	前年比(%)	ポイント
総合指数	99.5	▲0.5	9年ぶりの下落
生鮮食品を除く総合指数	99.5	▲0.5	2年連続の下落
生鮮食品及びエネルギーを除く総合指数	99.0	▲1.0	3年ぶりの下落

表9 総合、生鮮食品を除く総合、生鮮食品及びエネルギーを除く総合の指数、前年比

		2011年	2012年	2013年	2014年	2015年	2016年	2017年	2018年	2019年	2020年	2021年
総 合	指 数	94.3	94.0	94.4	97.2	98.3	98.3	98.6	99.3	99.9	100.0	99.5
	前年比 (%)	0.3	▲ 0.2	0.4	3.0	1.1	0.0	0.4	0.6	0.6	0.2	▲ 0.5
生鮮食品を除く総合	指 数	95.1	94.9	95.2	97.7	98.4	98.1	98.6	99.2	100.1	100.0	99.5
	前年比 (%)	0.4	▲ 0.2	0.4	2.7	0.7	▲ 0.3	0.6	0.6	0.9	▲ 0.1	▲ 0.5
生鮮食品及びエネルギーを除く総合	指 数	-	-	-	-	98.4	98.8	98.9	98.8	99.7	100.0	99.0
	前年比 (%)	-	-	-	-	*	0.4	0.1	▲ 0.1	0.9	0.3	▲ 1.0

(注)前年比は各基準年の公表値による。

2 前年との比較

～交通・通信は下落 教養娯楽は上昇～

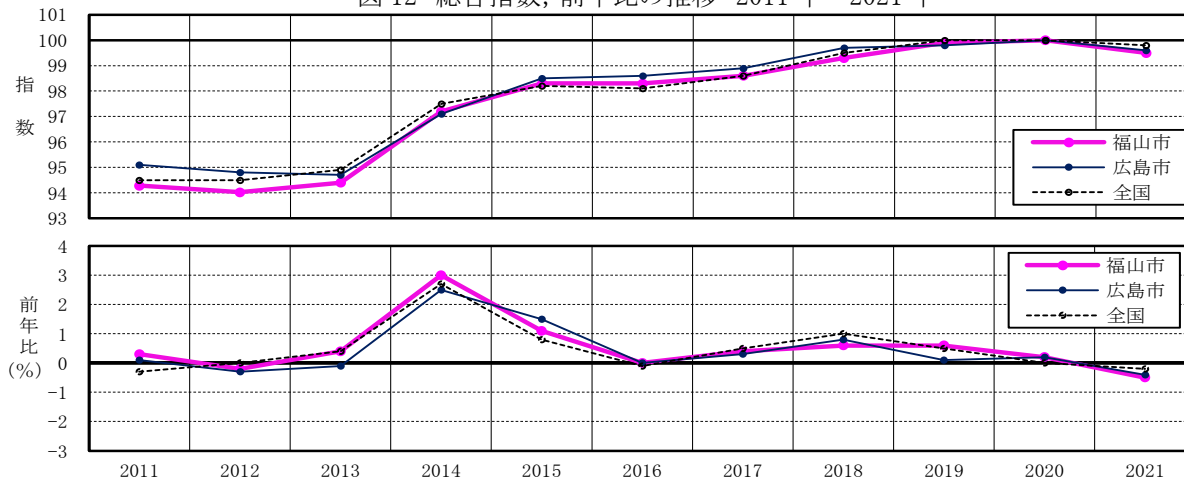
表 10 10大費目指数の前年比、寄与度

	総 合	食 料	住 居	光熱・水道	家具・家事用品	被服及び履物	保健医療	交通・通信	教 育	教養娯楽	諸雑費
指 数	99.5	99.7	100.0	101.0	101.3	100.6	98.9	95.4	99.7	101.6	101.2
前年比(%)	▲ 0.5	▲ 0.3	0.0	1.0	1.3	0.6	▲ 1.1	▲ 4.6	▲ 0.3	1.6	1.2
寄与度	▲ 0.5	▲ 0.08	0.00	0.07	0.05	0.02	▲ 0.05	▲ 0.78	▲ 0.01	0.15	0.08

(注) 寄与度は、物価全体(総合)の上昇(下落)に、各費目がどれだけ影響したかを示したものの。

本来、寄与度の合計は、総合指数の前年に対する変化率となるが、四捨五入の関係で一致しない場合がある。

図 12 総合指数、前年比の推移 2011年～2021年



(注)前年比は各基準年の公表値による。

第1-1表 10大費目指数

年月	総合			生鮮食品を除く総合			生鮮食品及びエネルギーを除く総合			食料(酒類を除く)及びエネルギーを除く総合		
	指数	前月比(%)	前年(同月)比(%)	指数	前月比(%)	前年(同月)比(%)	指数	前月比(%)	前年(同月)比(%)	指数	前月比(%)	前年(同月)比(%)
2018年 平均	99.7	-	0.8	99.6	-	0.6	99.3	-	0.1	99.9	-	▲0.1
2019年	99.8	-	0.1	99.9	-	0.4	99.6	-	0.3	99.8	-	0.0
2020年	100.0	-	0.2	100.0	-	0.1	100.0	-	0.4	100.0	-	0.2
2021年	99.6	-	▲0.4	99.6	-	▲0.4	99.2	-	▲0.8	98.8	-	▲1.2
2018年 1月	100.1	0.5	1.5	99.4	0.1	0.9	99.4	0.0	0.4	99.9	0.0	0.1
2	99.7	▲0.3	1.4	99.3	▲0.1	0.8	99.2	▲0.2	0.3	99.9	0.0	0.3
3	99.4	▲0.3	1.1	99.3	0.0	0.7	99.2	0.0	0.2	99.8	▲0.1	0.1
4	99.3	▲0.1	0.5	99.5	0.3	0.4	99.4	0.3	0.0	100.0	0.2	▲0.2
5	99.4	0.1	0.5	99.5	0.0	0.4	99.3	▲0.1	0.0	100.0	0.0	▲0.2
6	99.5	0.0	0.6	99.6	0.2	0.6	99.3	0.0	0.1	100.0	0.0	▲0.1
7	99.4	▲0.1	0.7	99.4	▲0.2	0.4	99.1	▲0.3	▲0.1	99.6	▲0.3	▲0.3
8	99.9	0.5	1.1	99.6	0.2	0.6	99.3	0.2	0.1	99.8	0.2	▲0.1
9	100.1	0.2	1.1	99.7	0.1	0.7	99.4	0.1	0.1	99.7	▲0.1	▲0.2
10	100.3	0.2	1.1	99.9	0.2	0.7	99.4	0.1	0.0	99.9	0.2	▲0.3
11	99.8	▲0.5	0.4	99.7	▲0.2	0.4	99.2	▲0.2	▲0.2	99.8	▲0.1	▲0.2
12	99.5	▲0.3	▲0.1	99.6	▲0.1	0.3	99.2	0.0	▲0.1	99.8	0.0	▲0.2
2019年 1月	99.5	0.0	▲0.5	99.5	▲0.1	0.2	99.2	0.0	▲0.2	99.7	▲0.1	▲0.2
2	99.4	▲0.2	▲0.4	99.5	0.0	0.3	99.2	0.1	0.0	99.6	▲0.1	▲0.3
3	99.4	0.0	0.0	99.6	0.1	0.4	99.3	0.0	0.1	99.6	0.0	▲0.2
4	99.7	0.3	0.3	100.0	0.3	0.5	99.6	0.3	0.2	100.0	0.3	0.0
5	99.6	0.0	0.2	99.9	0.0	0.4	99.5	▲0.1	0.2	99.8	▲0.2	▲0.2
6	99.4	▲0.2	0.0	99.7	▲0.2	0.1	99.3	▲0.2	0.0	99.5	▲0.3	▲0.5
7	99.5	0.1	0.1	99.7	▲0.1	0.2	99.3	0.0	0.2	99.5	0.0	▲0.2
8	99.7	0.2	▲0.2	99.9	0.2	0.2	99.6	0.3	0.3	99.8	0.3	▲0.1
9	99.9	0.1	▲0.3	99.8	▲0.1	0.1	99.6	0.0	0.2	99.7	0.0	0.0
10	100.4	0.6	0.1	100.4	0.6	0.5	100.1	0.6	0.7	100.3	0.5	0.3
11	100.2	▲0.2	0.5	100.5	0.1	0.7	100.2	0.0	1.0	100.3	0.0	0.5
12	100.2	0.0	0.8	100.5	0.0	0.9	100.2	0.1	1.1	100.3	0.0	0.5
2020年 1月	100.3	0.0	0.7	100.5	▲0.1	0.9	100.2	▲0.2	0.9	100.2	▲0.2	0.3
2	100.5	0.1	0.9	100.7	0.2	1.0	100.4	0.2	1.1	100.3	0.1	0.5
3	100.4	▲0.1	0.8	100.6	0.0	0.9	100.5	0.1	1.1	100.4	0.1	0.7
4	100.0	▲0.4	0.2	100.0	▲0.6	0.0	100.0	▲0.5	0.3	100.1	▲0.4	0.1
5	100.1	0.2	0.4	100.1	0.1	0.1	100.2	0.3	0.6	100.2	0.1	0.4
6	99.9	▲0.2	0.6	100.0	▲0.1	0.3	100.0	▲0.2	0.8	100.0	▲0.2	0.6
7	100.0	0.0	0.5	99.9	▲0.1	0.2	99.9	▲0.1	0.6	100.0	0.0	0.6
8	100.2	0.2	0.5	99.8	▲0.1	▲0.1	99.8	▲0.1	0.2	99.9	▲0.2	0.0
9	99.9	▲0.3	0.3	99.6	▲0.2	0.0	99.7	▲0.1	0.2	99.6	▲0.3	0.0
10	99.9	0.0	▲0.3	99.7	0.0	▲0.6	99.8	0.1	▲0.1	99.7	0.1	▲0.3
11	99.6	▲0.3	▲0.6	99.6	▲0.1	▲0.7	99.8	0.0	▲0.2	99.8	0.0	▲0.3
12	99.4	▲0.2	▲0.9	99.5	▲0.1	▲0.9	99.7	▲0.1	▲0.5	99.7	▲0.1	▲0.5
2021年 1月	99.7	0.3	▲0.6	99.7	0.2	▲0.8	99.9	0.2	▲0.3	99.8	0.1	▲0.4
2	99.5	▲0.2	▲1.0	99.6	▲0.1	▲1.1	99.7	▲0.1	▲0.7	99.8	0.0	▲0.5
3	99.6	0.2	▲0.7	99.8	0.2	▲0.8	99.8	0.1	▲0.6	99.8	0.0	▲0.6
4	99.1	▲0.5	▲0.9	99.2	▲0.6	▲0.8	99.1	▲0.7	▲0.9	98.6	▲1.2	▲1.4
5	99.3	0.2	▲0.8	99.4	0.2	▲0.7	99.2	0.1	▲1.1	98.8	0.2	▲1.4
6	99.4	0.0	▲0.6	99.3	▲0.1	▲0.7	99.0	▲0.2	▲1.1	98.6	▲0.2	▲1.4
7	99.6	0.3	▲0.3	99.7	0.3	▲0.2	99.2	0.2	▲0.7	99.0	0.3	▲1.1
8	99.7	0.1	▲0.5	99.7	0.0	▲0.1	99.2	0.0	▲0.6	98.8	▲0.1	▲1.0
9	100.2	0.5	0.3	99.8	0.1	0.2	99.2	0.0	▲0.5	98.7	▲0.2	▲1.0
10	99.6	▲0.6	▲0.2	99.5	▲0.3	▲0.2	98.7	▲0.5	▲1.1	98.1	▲0.5	▲1.6
11	99.7	0.1	0.2	99.7	0.2	0.1	98.8	0.1	▲1.0	98.1	▲0.1	▲1.7
12	99.7	▲0.1	0.3	99.6	▲0.1	0.1	98.7	▲0.1	▲1.0	97.9	▲0.1	▲1.8

(注1)前年(同月)比は各基準年の公表値による。

(注2)生鮮食品…生鮮魚介, 生鮮野菜, 生鮮果物

(広島市)

2020年=100

食料	食料		住居	光熱・水道	家具・家事用品	被服及び履物	保健医療	交通・通信	教育	教養娯楽	諸雑費	エネルギー
	生鮮食品	生鮮食品を除く食料										
98.6	102.7	97.8	99.2	99.8	99.9	100.1	98.9	101.0	110.0	98.3	102.3	102.7
98.5	96.4	99.0	99.1	101.9	98.3	99.4	99.8	100.0	108.8	99.6	102.5	103.7
100.0	100.0	100.0	100.0	100.0	100.0	100.0	100.0	100.0	100.0	100.0	100.0	100.0
100.4	99.9	100.5	99.9	100.6	100.6	100.3	99.1	95.1	99.6	101.8	100.9	104.5
100.7	114.0	98.0	99.1	97.5	102.9	99.5	98.5	100.8	109.5	97.8	101.9	99.2
99.3	108.8	97.4	99.2	97.9	103.9	98.2	99.1	101.0	109.5	97.9	102.0	100.1
98.4	102.5	97.6	99.2	98.3	100.7	99.9	98.4	101.1	109.5	97.6	101.7	100.4
97.7	96.1	98.0	99.2	98.6	100.9	101.0	98.7	100.7	110.3	97.9	102.3	100.4
97.8	98.3	97.7	99.2	99.4	100.4	101.4	98.3	100.8	110.3	98.0	102.2	101.4
97.5	95.5	97.8	99.2	99.8	101.6	101.2	98.7	100.9	110.3	97.9	102.6	103.2
97.9	99.1	97.7	99.2	99.9	98.6	99.3	98.7	101.1	110.3	98.1	102.0	103.1
99.2	105.2	98.0	99.2	100.1	98.2	97.8	99.4	101.3	110.1	99.3	102.3	103.4
100.0	107.8	98.5	99.2	100.5	97.5	100.6	99.7	101.0	110.1	98.2	102.1	104.1
99.6	107.4	98.0	99.2	101.3	97.3	101.3	99.1	101.8	110.1	99.2	102.9	106.1
98.0	100.4	97.6	99.2	101.8	97.5	100.5	99.1	101.4	110.1	98.9	102.9	106.1
97.4	96.7	97.5	99.0	102.0	98.9	100.3	99.1	100.5	110.1	98.7	103.2	104.6
98.0	99.5	97.7	99.0	102.5	98.3	98.3	99.8	100.0	110.1	98.5	103.1	103.8
97.7	95.9	98.0	99.0	102.8	98.0	98.0	99.7	99.4	110.1	98.7	103.0	103.3
97.4	94.0	98.1	98.8	102.8	98.3	98.5	99.8	100.0	111.3	98.4	103.0	104.2
97.8	93.9	98.6	99.1	102.4	97.7	100.3	99.4	100.1	111.5	99.3	103.2	104.2
98.0	93.4	98.9	98.8	102.0	98.1	99.4	99.9	100.3	111.5	98.9	103.3	104.7
98.0	93.7	98.8	98.8	101.6	96.6	99.7	99.5	99.4	111.5	98.9	103.5	104.3
98.5	97.1	98.8	98.8	101.5	97.8	97.4	99.6	100.0	111.5	98.3	103.4	103.7
98.7	97.1	99.0	99.0	101.3	97.7	95.5	99.4	99.9	111.5	100.5	103.7	103.3
99.4	101.1	99.1	99.1	100.9	97.7	99.4	99.3	99.0	111.5	99.3	103.5	102.1
100.2	100.9	100.0	99.7	100.6	100.0	102.1	100.3	100.8	101.6	101.4	100.2	103.3
99.4	95.7	100.1	99.7	102.1	99.4	102.7	100.2	100.7	101.6	100.9	100.0	103.8
99.4	95.1	100.2	99.7	101.8	99.6	101.1	100.2	100.9	101.6	101.6	99.8	103.3
99.7	96.5	100.2	99.8	101.9	101.4	99.0	99.9	101.4	102.3	100.5	99.7	104.5
99.9	95.6	100.7	100.1	101.6	101.4	99.0	100.2	101.3	102.3	100.8	99.9	104.1
99.5	93.7	100.5	100.2	101.5	100.8	99.7	100.8	100.9	102.3	101.0	100.0	103.1
99.7	100.0	99.6	100.1	101.4	98.9	101.1	100.3	98.8	99.7	101.5	99.9	100.4
100.3	100.6	100.3	100.1	101.4	98.9	101.1	100.4	98.5	99.6	101.8	100.2	98.7
99.7	97.7	100.1	100.2	101.3	100.1	100.8	100.3	98.7	99.1	100.9	99.9	99.9
99.7	100.9	99.5	100.1	100.7	100.0	99.3	100.3	99.8	99.1	100.6	99.6	100.0
100.9	108.6	99.5	100.0	99.9	99.0	98.2	99.8	100.7	99.1	99.9	99.8	99.8
100.7	105.9	99.8	99.9	98.8	97.6	100.5	99.8	100.1	99.1	98.8	99.8	98.9
100.8	105.1	100.0	100.0	97.7	99.4	100.6	99.5	100.0	99.1	98.3	100.4	97.7
99.9	99.6	100.0	99.8	97.1	101.7	101.0	99.6	99.8	99.1	97.6	100.5	96.4
99.2	95.7	99.9	99.7	96.7	100.8	99.6	99.2	100.1	99.1	98.4	100.3	96.7
100.2	100.3	100.1	100.0	96.4	99.8	97.7	99.1	99.8	99.1	100.6	100.1	96.7
99.3	97.0	99.8	100.0	96.4	99.1	96.9	99.3	100.2	99.1	100.2	100.6	97.3
99.3	95.6	100.0	100.0	97.0	99.8	98.0	99.4	100.6	98.9	100.3	100.6	99.5
99.9	95.6	100.7	100.0	97.9	100.4	100.8	99.2	93.3	99.6	102.4	100.6	101.1
99.8	97.1	100.3	100.2	99.6	101.0	101.5	99.1	93.7	99.9	102.2	100.8	102.8
100.1	100.0	100.1	100.3	100.4	99.3	101.2	99.0	93.8	99.8	101.7	101.0	104.1
99.8	98.4	100.0	100.4	101.1	101.8	99.5	99.0	94.7	99.8	102.9	100.9	105.8
100.3	99.4	100.5	100.4	101.5	101.9	98.6	99.3	93.8	99.8	103.5	100.8	106.3
102.5	110.7	101.0	100.3	102.5	100.7	101.8	99.3	93.6	99.8	101.9	101.0	107.3
101.2	103.5	100.8	99.1	103.6	101.5	102.7	98.8	92.6	99.8	102.2	101.8	109.3
101.2	100.7	101.3	99.1	105.1	102.3	102.7	98.8	92.7	99.8	101.7	101.4	111.6
101.2	100.6	101.3	99.1	106.1	100.1	101.8	98.7	92.4	99.8	102.0	101.6	111.8

(注3) エネルギー…電気代、都市ガス代、プロパンガス、灯油、ガソリン

第1-2表 10大費目指数

年 月	総 合			生鮮食品を除く総合			生 鮮 食 品 及 び エネルギーを除く総合			食料(酒類を除く)及び エネルギーを除く総合		
	指数	前月比 (%)	前年(同月)比 (%)	指数	前月比 (%)	前年(同月)比 (%)	指数	前月比 (%)	前年(同月)比 (%)	指数	前月比 (%)	前年(同月)比 (%)
2018年 平均	99.5	-	1.0	99.5	-	0.9	99.2	-	0.4	99.7	-	0.1
2019年	100.0	-	0.5	100.2	-	0.6	99.8	-	0.6	100.1	-	0.4
2020年	100.0	-	0.0	100.0	-	▲0.2	100.0	-	0.2	100.0	-	▲0.1
2021年	99.8	-	▲0.2	99.8	-	▲0.2	99.5	-	▲0.5	99.2	-	▲0.8
2018年 1月	99.5	0.1	1.4	98.9	▲0.2	0.9	98.9	▲0.3	0.4	99.3	▲0.4	0.1
2	99.5	0.0	1.5	99.1	0.1	1.0	99.0	0.1	0.5	99.5	0.1	0.3
3	99.2	▲0.3	1.1	99.1	0.1	0.9	99.0	0.1	0.5	99.5	0.1	0.3
4	99.1	▲0.1	0.6	99.3	0.2	0.7	99.2	0.2	0.4	99.7	0.2	0.1
5	99.3	0.1	0.7	99.5	0.1	0.7	99.3	0.0	0.3	99.8	0.0	0.1
6	99.2	▲0.1	0.7	99.5	0.0	0.8	99.1	▲0.2	0.2	99.6	▲0.2	0.0
7	99.2	0.1	0.9	99.4	▲0.1	0.8	99.1	0.0	0.3	99.5	▲0.1	0.0
8	99.8	0.5	1.3	99.7	0.3	0.9	99.4	0.3	0.4	99.8	0.4	0.2
9	99.9	0.1	1.2	99.7	0.0	1.0	99.3	0.0	0.4	99.7	▲0.1	0.1
10	100.2	0.3	1.4	100.1	0.3	1.0	99.5	0.2	0.4	100.0	0.3	0.2
11	100.0	▲0.3	0.8	100.1	0.0	0.9	99.5	0.0	0.3	100.0	▲0.1	0.1
12	99.7	▲0.3	0.3	99.9	▲0.2	0.7	99.4	▲0.1	0.3	99.9	▲0.1	0.1
2019年 1月	99.7	0.1	0.2	99.7	▲0.2	0.8	99.3	▲0.2	0.4	99.6	▲0.2	0.3
2	99.7	0.0	0.2	99.8	0.1	0.7	99.4	0.1	0.4	99.8	0.1	0.3
3	99.7	0.0	0.5	99.9	0.1	0.8	99.5	0.1	0.4	99.8	0.1	0.3
4	100.0	0.3	0.9	100.2	0.3	0.9	99.8	0.3	0.6	100.2	0.4	0.5
5	100.0	0.0	0.7	100.2	0.0	0.8	99.8	▲0.1	0.5	100.1	▲0.1	0.3
6	99.8	▲0.1	0.7	100.1	▲0.2	0.6	99.6	▲0.1	0.5	99.9	▲0.2	0.3
7	99.8	▲0.1	0.5	100.0	▲0.1	0.6	99.6	0.0	0.6	99.8	0.0	0.4
8	100.0	0.3	0.3	100.2	0.2	0.5	99.9	0.3	0.6	100.2	0.4	0.4
9	100.1	0.1	0.2	100.1	▲0.1	0.3	99.9	▲0.1	0.5	100.1	▲0.1	0.3
10	100.4	0.3	0.2	100.5	0.4	0.4	100.2	0.4	0.7	100.4	0.3	0.3
11	100.5	0.1	0.5	100.6	0.2	0.5	100.3	0.1	0.8	100.4	0.1	0.5
12	100.5	0.0	0.8	100.6	0.0	0.7	100.3	0.0	0.9	100.4	0.0	0.5
2020年 1月	100.5	▲0.1	0.7	100.5	▲0.2	0.8	100.2	▲0.2	0.8	100.2	▲0.4	0.4
2	100.3	▲0.2	0.4	100.4	▲0.1	0.6	100.1	▲0.1	0.6	100.1	▲0.1	0.2
3	100.3	0.0	0.4	100.5	0.0	0.4	100.2	0.1	0.6	100.3	0.2	0.3
4	100.2	▲0.1	0.1	100.1	▲0.4	▲0.2	100.1	▲0.1	0.2	100.1	▲0.2	▲0.1
5	100.1	0.0	0.1	100.1	0.0	▲0.2	100.2	0.1	0.4	100.2	0.1	0.1
6	99.9	▲0.2	0.1	100.0	▲0.1	0.0	100.0	▲0.2	0.4	100.0	▲0.2	0.2
7	100.0	0.1	0.3	100.0	0.0	0.0	100.0	0.0	0.4	100.0	0.0	0.3
8	100.1	0.1	0.2	99.8	▲0.2	▲0.4	99.8	▲0.2	▲0.1	99.8	▲0.2	▲0.4
9	99.9	▲0.2	0.0	99.7	▲0.1	▲0.3	99.8	0.0	0.0	99.8	0.0	▲0.3
10	99.8	▲0.1	▲0.4	99.7	0.0	▲0.7	99.9	0.1	▲0.2	99.9	0.1	▲0.4
11	99.5	▲0.3	▲0.9	99.6	▲0.1	▲0.9	99.9	0.0	▲0.3	99.9	0.0	▲0.4
12	99.3	▲0.2	▲1.2	99.6	▲0.1	▲1.0	99.9	0.0	▲0.4	99.9	0.0	▲0.5
2021年 1月	99.8	0.5	▲0.7	99.8	0.3	▲0.7	100.2	0.3	0.0	100.2	0.3	0.1
2	99.8	▲0.1	▲0.5	99.9	0.0	▲0.5	100.1	0.0	0.0	100.2	0.0	0.1
3	99.9	0.1	▲0.4	100.1	0.2	▲0.3	100.2	0.1	0.0	100.3	0.1	0.0
4	99.1	▲0.8	▲1.1	99.3	▲0.9	▲0.9	99.1	▲1.1	▲0.9	98.9	▲1.4	▲1.2
5	99.4	0.3	▲0.8	99.5	0.3	▲0.6	99.3	0.1	▲0.9	99.0	0.1	▲1.1
6	99.5	0.1	▲0.5	99.5	0.0	▲0.5	99.2	▲0.1	▲0.9	98.9	▲0.2	▲1.1
7	99.7	0.2	▲0.3	99.8	0.3	▲0.2	99.4	0.2	▲0.6	99.1	0.3	▲0.8
8	99.7	0.0	▲0.4	99.8	▲0.1	0.0	99.3	▲0.1	▲0.5	99.0	▲0.1	▲0.7
9	100.1	0.4	0.2	99.8	0.1	0.1	99.3	0.0	▲0.5	98.9	▲0.1	▲0.8
10	99.9	▲0.2	0.1	99.9	0.1	0.1	99.2	▲0.1	▲0.7	98.7	▲0.2	▲1.2
11	100.1	0.2	0.6	100.1	0.3	0.5	99.2	0.1	▲0.6	98.7	0.0	▲1.2
12	100.1	0.0	0.8	100.0	▲0.1	0.5	99.1	▲0.1	▲0.7	98.6	▲0.1	▲1.3

(注1) 前年(同月)比は各基準年の公表値による。

(注2) 生鮮食品…生鮮魚介, 生鮮野菜, 生鮮果物

(全国)

2020年=100

食料	生鮮食品		住居	光熱・水道	家具・家事用品	被服及び履物	保健医療	交通・通信	教育	教養娯楽	諸雑費	エネルギー
	生鮮食品	生鮮食品を除く食料										
98.2	99.9	97.9	99.2	100.2	95.7	98.5	99.0	100.9	110.1	99.0	102.1	103.0
98.7	96.8	99.0	99.4	102.5	97.7	98.9	99.7	100.2	108.4	100.6	102.1	104.4
100.0	100.0	100.0	100.0	100.0	100.0	100.0	100.0	100.0	100.0	100.0	100.0	100.0
100.0	98.8	100.2	100.6	101.3	101.7	100.4	99.6	95.0	100.0	101.6	101.1	103.9
100.1	113.0	97.7	99.2	97.8	96.5	95.8	98.2	100.3	109.7	97.6	101.9	99.3
99.6	109.6	97.6	99.2	98.2	96.1	96.2	98.3	100.6	109.7	98.4	101.9	100.2
98.2	101.0	97.6	99.2	98.5	95.2	97.8	98.3	100.7	109.7	98.4	101.9	100.2
97.2	94.2	97.8	99.2	99.0	95.7	99.8	98.7	100.5	110.3	98.6	101.9	100.7
97.2	94.2	97.8	99.2	99.9	95.5	99.8	98.9	100.8	110.3	98.7	102.0	102.1
96.8	92.1	97.7	99.2	100.5	95.6	99.3	99.0	100.8	110.2	98.6	101.9	103.8
97.4	95.1	97.9	99.2	100.3	95.3	96.8	99.0	101.2	110.2	98.5	101.9	103.6
98.5	101.4	97.9	99.2	100.5	94.9	95.5	99.7	101.4	110.2	101.0	101.9	103.8
99.0	103.3	98.1	99.1	101.0	94.8	100.0	99.8	101.0	110.2	99.2	101.9	104.6
98.9	103.0	98.2	99.2	101.8	95.7	100.5	99.7	101.6	110.2	100.1	102.7	106.4
98.1	97.3	98.3	99.2	102.4	96.0	100.8	99.6	101.2	110.2	99.7	102.8	106.5
97.6	94.7	98.1	99.2	102.5	96.5	99.6	99.5	100.4	110.2	99.7	102.7	105.0
98.6	100.5	98.3	99.2	102.8	96.5	96.0	99.4	100.1	110.2	99.1	102.8	104.2
98.1	97.6	98.2	99.2	103.3	96.9	96.2	99.4	100.0	110.2	99.8	102.8	104.6
97.8	95.0	98.4	99.2	103.6	96.6	97.9	99.5	100.4	110.3	99.3	102.9	105.4
97.9	94.0	98.7	99.3	103.3	97.2	99.9	99.5	100.3	110.9	100.5	103.0	105.3
98.0	94.2	98.7	99.3	103.1	98.0	99.7	99.5	100.4	110.9	100.0	103.0	105.9
98.2	94.7	98.9	99.3	102.7	97.3	99.3	99.5	99.5	110.9	100.1	102.9	105.0
98.3	94.4	99.0	99.4	102.3	96.9	97.2	99.6	100.0	110.9	99.6	102.8	104.2
98.5	96.4	99.0	99.4	101.8	97.1	96.1	99.6	100.1	110.9	102.2	102.9	103.5
99.4	101.0	99.1	99.4	101.2	97.4	100.0	99.5	99.4	111.0	100.2	102.9	102.6
99.8	99.4	99.9	99.9	101.0	99.8	101.6	100.4	100.6	101.6	102.4	99.7	103.5
99.6	97.3	100.0	99.9	102.5	99.7	102.0	100.3	100.7	101.6	102.0	99.7	104.2
99.4	96.9	99.9	99.9	102.5	99.4	101.0	100.0	101.1	101.6	102.4	99.6	104.4
100.2	99.8	100.2	100.0	102.8	99.6	97.4	100.2	101.6	102.5	100.8	99.8	105.0
99.6	96.7	100.1	100.0	102.5	99.1	97.5	100.2	101.2	102.4	100.9	99.8	104.4
99.5	96.3	100.1	99.9	102.4	98.8	99.4	100.4	100.9	102.4	101.4	99.8	103.6
100.3	101.8	100.0	100.0	101.5	99.2	101.3	100.2	99.0	99.5	101.8	99.7	100.4
100.3	101.1	100.2	100.1	100.8	99.6	101.1	100.2	98.6	99.1	102.1	99.9	98.9
99.9	98.5	100.1	100.0	100.5	100.1	100.5	100.3	98.9	98.9	101.1	99.9	99.6
100.2	101.1	100.0	100.0	99.8	99.9	98.6	100.2	100.0	99.2	100.6	99.9	99.6
101.0	108.0	99.8	100.0	99.5	99.4	97.4	99.9	100.4	99.2	99.5	99.9	99.9
100.5	104.2	99.8	100.0	98.7	99.9	101.7	99.9	99.9	99.2	98.3	100.0	99.0
100.4	102.5	100.0	100.0	98.1	100.8	102.0	99.7	99.8	99.2	98.0	100.5	97.5
99.4	96.9	99.9	100.0	97.1	101.6	102.2	99.6	99.7	99.1	97.5	100.6	96.2
98.8	93.3	99.8	100.0	96.3	101.8	101.0	99.4	99.9	99.1	98.1	100.3	95.8
100.0	100.0	99.9	100.4	96.1	101.4	98.2	99.4	99.9	99.1	100.8	100.6	95.9
99.5	97.2	99.9	100.5	96.4	101.3	98.3	99.4	100.1	99.1	100.5	100.9	96.7
99.1	94.8	99.9	100.5	97.3	101.4	100.2	99.8	100.2	99.1	100.9	100.9	98.9
99.0	94.4	99.8	100.6	98.8	101.4	101.6	99.6	93.2	100.2	101.5	100.9	100.8
99.3	95.7	100.0	100.6	100.7	101.5	101.5	99.7	93.5	100.3	101.9	101.0	102.7
99.9	99.2	100.0	100.6	101.4	101.7	101.0	99.6	93.5	100.3	101.1	100.8	103.9
99.6	96.8	100.1	100.6	102.0	102.3	99.3	99.7	94.6	100.3	102.4	101.1	105.4
99.9	98.5	100.1	100.7	102.0	102.3	98.1	99.8	93.8	100.3	103.2	101.1	105.4
101.4	106.5	100.4	100.7	103.1	101.6	101.7	99.7	93.5	100.4	101.6	101.2	106.4
100.8	101.4	100.7	100.7	104.4	101.7	101.8	99.4	92.3	100.4	102.1	101.8	108.6
100.8	99.9	101.0	100.7	106.0	102.1	102.3	99.4	92.8	100.4	101.7	101.8	111.2
100.9	100.8	100.9	100.7	107.1	101.0	101.3	99.3	92.5	100.4	101.9	101.6	111.5

(注3) エネルギー…電気代, 都市ガス代, プロパンガス, 灯油, ガソリン

[参考] 第1-3表 10大費目指数

年月	総合			生鮮食品を除く総合			生鮮食品及びエネルギーを除く総合			食料(酒類を除く)及びエネルギーを除く総合		
	指数	前月比(%)	前年(同月)比(%)	指数	前月比(%)	前年(同月)比(%)	指数	前月比(%)	前年(同月)比(%)	指数	前月比(%)	前年(同月)比(%)
2018年 平均	99.3	-	0.6	99.2	-	0.6	98.8	-	▲0.1	99.8	-	▲0.2
2019年	99.9	-	0.6	100.1	-	0.9	99.7	-	0.9	100.2	-	0.5
2020年	100.0	-	0.2	100.0	-	▲0.1	100.0	-	0.3	100.0	-	▲0.2
2021年	99.5	-	▲0.5	99.5	-	▲0.5	99.0	-	▲1.0	98.7	-	▲1.3
2018年 1月	99.4	0.3	1.1	98.8	▲0.1	0.9	98.7	▲0.2	0.3	99.6	▲0.3	▲0.2
2	99.2	▲0.2	1.0	98.7	▲0.1	0.7	98.5	▲0.2	0.1	99.7	0.0	0.0
3	98.6	▲0.6	0.6	98.6	▲0.1	0.6	98.4	▲0.1	0.1	99.6	▲0.1	0.1
4	98.5	▲0.1	0.0	98.8	0.2	0.3	98.7	0.3	▲0.1	99.7	0.1	▲0.3
5	98.7	0.2	▲0.2	99.0	0.2	0.1	98.7	0.0	▲0.5	99.8	0.1	▲0.4
6	98.8	0.0	0.2	99.1	0.1	0.4	98.6	▲0.1	▲0.3	99.6	▲0.3	▲0.5
7	99.0	0.2	0.7	98.9	▲0.2	0.3	98.4	▲0.2	▲0.5	99.3	▲0.2	▲0.7
8	99.7	0.8	1.0	99.4	0.5	0.6	98.9	0.5	▲0.2	99.8	0.5	▲0.1
9	99.9	0.2	0.7	99.5	0.1	0.5	98.9	0.0	▲0.4	99.8	0.0	▲0.1
10	100.5	0.6	1.7	100.1	0.6	1.1	99.4	0.5	0.2	100.2	0.3	0.0
11	99.8	▲0.7	0.6	99.9	▲0.2	0.8	99.3	▲0.2	0.1	100.0	▲0.1	0.0
12	99.4	▲0.4	0.3	99.6	▲0.3	0.7	99.2	▲0.1	0.3	100.0	0.0	0.1
2019年 1月	99.5	0.1	0.1	99.5	▲0.1	0.7	99.1	▲0.1	0.3	99.9	▲0.2	0.3
2	99.4	▲0.1	0.2	99.6	0.0	0.9	99.1	0.1	0.6	100.0	0.1	0.4
3	99.4	0.0	0.8	99.7	0.1	1.1	99.2	0.1	0.8	100.0	0.0	0.4
4	99.5	0.1	0.9	99.9	0.2	1.1	99.5	0.3	0.8	100.2	0.2	0.5
5	99.7	0.3	1.0	100.0	0.1	1.0	99.5	0.0	0.8	100.3	0.1	0.5
6	99.6	▲0.1	0.8	100.0	▲0.1	0.9	99.6	0.1	0.9	100.0	▲0.4	0.4
7	99.6	▲0.1	0.6	99.8	▲0.1	0.9	99.5	▲0.1	1.1	99.9	0.0	0.6
8	100.1	0.6	0.4	100.2	0.4	0.8	99.9	0.4	1.0	100.4	0.4	0.5
9	100.2	0.1	0.3	100.2	0.0	0.7	99.9	0.0	1.0	100.2	▲0.1	0.4
10	100.5	0.3	0.1	100.6	0.4	0.5	100.2	0.3	0.8	100.6	0.3	0.4
11	100.5	0.0	0.7	100.7	0.2	0.8	100.3	0.1	1.1	100.6	0.0	0.5
12	100.5	▲0.1	1.1	100.8	0.1	1.2	100.4	0.1	1.2	100.5	0.0	0.5
2020年 1月	100.5	0.0	0.9	100.6	▲0.2	1.1	100.2	▲0.2	1.1	100.1	▲0.4	0.2
2	100.4	0.0	1.0	100.6	0.0	1.1	100.2	0.0	1.1	100.1	0.0	0.2
3	100.3	▲0.2	0.8	100.5	▲0.1	0.8	100.2	0.0	0.9	100.2	0.1	0.3
4	100.0	▲0.3	0.4	100.0	▲0.6	0.0	100.0	▲0.2	0.4	100.0	▲0.2	▲0.2
5	99.9	▲0.1	0.2	99.9	▲0.1	▲0.1	100.0	0.1	0.6	100.1	0.1	▲0.2
6	99.8	0.0	0.2	99.9	0.0	▲0.1	100.0	0.0	0.4	100.1	0.0	0.1
7	99.9	0.1	0.4	99.9	0.0	0.0	100.0	0.0	0.6	100.2	0.0	0.3
8	100.4	0.5	0.5	99.9	0.0	▲0.3	99.9	▲0.1	0.0	99.9	▲0.2	▲0.5
9	100.0	▲0.4	0.1	99.7	▲0.2	▲0.4	99.8	▲0.1	0.0	99.8	▲0.2	▲0.5
10	100.0	▲0.1	▲0.4	99.8	0.1	▲0.7	100.0	0.2	▲0.1	99.9	0.1	▲0.5
11	99.5	▲0.5	▲0.9	99.6	▲0.1	▲1.0	99.9	▲0.1	▲0.3	99.8	0.0	▲0.6
12	99.3	▲0.2	▲1.2	99.6	0.0	▲1.2	99.8	▲0.1	▲0.6	99.8	0.0	▲0.8
2021年 1月	99.8	0.5	▲0.6	99.8	0.2	▲0.8	100.0	0.2	▲0.2	100.1	0.3	0.0
2	99.5	▲0.3	▲0.9	99.7	▲0.2	▲0.9	99.8	▲0.2	▲0.4	100.0	▲0.2	▲0.1
3	99.7	0.2	▲0.6	99.9	0.2	▲0.6	99.9	0.0	▲0.3	99.9	▲0.1	▲0.3
4	98.8	▲0.9	▲1.2	99.0	▲0.9	▲1.0	98.8	▲1.1	▲1.2	98.5	▲1.5	▲1.5
5	99.1	0.3	▲0.8	99.3	0.3	▲0.6	99.0	0.2	▲1.0	98.6	0.2	▲1.4
6	99.2	0.2	▲0.6	99.3	0.0	▲0.6	98.8	▲0.2	▲1.2	98.5	▲0.2	▲1.6
7	99.2	0.0	▲0.7	99.5	0.2	▲0.4	98.8	0.0	▲1.2	98.6	0.1	▲1.5
8	99.5	0.2	▲1.0	99.4	0.0	▲0.5	98.7	▲0.1	▲1.1	98.3	▲0.3	▲1.6
9	99.7	0.3	▲0.3	99.4	0.0	▲0.3	98.7	0.0	▲1.1	98.2	▲0.1	▲1.6
10	99.6	▲0.1	▲0.3	99.5	0.1	▲0.2	98.6	▲0.1	▲1.4	98.1	▲0.1	▲1.8
11	99.7	0.1	0.2	99.8	0.2	0.1	98.6	0.0	▲1.3	98.0	▲0.1	▲1.8
12	99.7	0.0	0.4	99.7	▲0.1	0.1	98.5	0.0	▲1.3	97.9	▲0.1	▲1.9

(注) 前年(同月)比は各基準年の公表値による。

(福山市)

2020年=100

食料	住居	光熱・水道	家具・家事用品	被服及び履物	保健医療	交通・通信	教育	教養娯楽	諸雑費
97.0	99.6	100.1	97.3	97.9	99.1	101.7	110.5	97.5	102.1
97.8	99.6	101.9	99.2	98.6	99.8	101.0	109.0	99.9	102.4
100.0	100.0	100.0	100.0	100.0	100.0	100.0	100.0	100.0	100.0
99.7	100.0	101.0	101.3	100.6	98.9	95.4	99.7	101.6	101.2
98.9	99.6	97.8	98.3	96.3	98.5	101.2	110.3	96.6	101.6
97.8	99.6	98.2	98.3	95.7	98.7	101.5	110.3	97.1	101.7
96.0	99.5	98.5	97.9	96.3	98.3	101.4	110.3	96.8	101.8
95.4	99.5	98.8	97.2	98.3	98.5	101.0	110.6	96.8	102.2
95.3	99.7	99.7	97.9	98.5	98.8	101.7	110.6	97.1	101.8
95.6	99.6	100.2	96.3	98.3	99.3	101.7	110.5	96.9	101.6
96.6	99.7	100.3	93.9	96.1	99.1	102.0	110.5	97.0	101.9
98.0	99.7	100.5	96.2	95.6	99.9	102.2	110.5	99.2	101.8
98.2	99.7	101.0	96.9	99.5	99.8	102.1	110.5	97.6	101.9
99.0	99.6	101.9	97.7	100.2	99.6	102.9	110.5	98.4	103.2
97.2	99.6	102.0	97.6	99.9	99.5	102.0	110.5	98.0	103.1
96.5	99.6	101.9	98.8	99.5	99.5	100.8	110.5	98.1	103.0
97.3	99.5	102.3	98.2	96.8	99.8	101.1	110.5	97.9	102.8
96.7	99.6	102.6	97.7	96.5	99.8	100.8	110.5	99.3	102.7
96.4	99.5	102.8	98.4	95.8	99.8	101.0	111.3	99.0	103.0
96.3	99.3	102.4	97.5	99.0	99.5	101.0	111.3	99.7	103.4
96.6	99.6	102.1	100.5	98.6	100.0	101.5	111.3	99.1	103.2
97.4	99.3	101.6	98.8	98.8	99.7	100.2	111.3	99.0	103.3
97.3	99.4	101.5	98.0	97.4	99.4	100.9	111.3	98.9	103.0
98.4	99.4	101.3	99.3	95.9	99.4	101.1	111.3	101.6	103.1
99.1	99.4	101.0	99.0	99.2	99.2	100.5	111.3	99.7	103.7
99.5	100.0	101.0	101.4	101.7	100.6	101.2	102.5	101.9	100.2
99.1	99.9	102.3	101.3	102.3	100.3	101.4	102.5	101.1	100.2
99.0	99.9	101.9	100.2	101.2	100.1	101.6	102.5	101.8	100.3
99.9	99.9	102.0	99.2	99.6	100.4	101.8	102.3	100.3	99.8
100.0	100.2	101.8	97.5	99.1	100.5	101.6	102.3	100.8	99.8
99.2	100.1	101.7	99.0	100.5	100.5	101.3	102.3	100.9	99.5
99.8	100.1	101.3	98.4	100.5	100.4	98.8	99.9	101.4	100.1
99.8	100.1	101.2	98.3	100.3	100.6	98.5	99.9	101.7	99.7
99.3	100.0	101.1	101.6	100.4	100.7	98.5	99.6	100.9	100.1
99.7	100.0	100.5	102.1	99.2	100.4	99.3	99.0	100.3	100.0
101.9	100.0	99.8	100.7	98.3	99.7	100.6	99.0	99.7	99.7
101.0	99.9	98.8	99.7	100.5	99.4	100.1	99.0	98.9	99.9
101.0	99.9	97.6	100.7	101.0	99.1	100.0	99.0	98.6	100.3
99.7	99.9	97.2	101.1	101.0	99.3	99.7	99.0	98.0	100.5
98.7	99.9	97.0	101.6	99.6	99.0	100.1	99.0	98.4	100.5
99.8	100.2	96.9	103.3	98.4	99.0	99.8	99.0	100.2	100.8
98.9	99.9	96.9	103.3	97.2	99.1	100.0	99.0	99.8	101.0
99.2	99.9	97.4	102.5	98.9	99.2	100.3	98.6	100.0	101.1
98.8	99.9	98.3	102.3	100.9	99.1	93.5	99.3	102.5	100.5
99.1	100.0	100.0	101.7	101.8	99.2	93.9	99.6	102.4	101.1
99.5	100.0	100.7	100.2	101.6	98.8	94.2	100.2	102.0	101.2
98.5	100.0	101.6	101.1	100.0	98.9	95.2	100.2	102.6	101.2
100.0	100.0	102.0	100.2	99.2	99.1	94.3	100.2	103.2	100.9
101.2	100.0	102.8	98.8	101.9	98.7	94.0	100.2	101.8	101.3
100.5	100.0	104.0	100.5	102.6	98.4	93.2	100.2	102.2	102.0
100.2	100.0	105.4	101.2	102.6	98.6	93.7	99.7	101.6	101.8
100.6	100.0	106.2	100.5	102.3	98.6	93.2	99.7	101.5	101.9

第2表 中 分 類 指 数

中 分 類	ウエイト	2021年11月			2021年12月				
		指数	前月比 (%)	前年同月比 (%)	指数	前月比 (%)	前年同月比		
							寄与度	(%)	寄与度
総 合	10000	99.7	0.1	0.2	99.7	▲ 0.1	▲ 0.1	0.3	0.3
生 鮮 食 品 を 除 く 総 合	9602	99.7	0.2	0.1	99.6	▲ 0.1	▲ 0.08	0.1	0.11
持家の帰属家賃を除く総合	8638	100.0	0.1	0.5	99.9	▲ 0.1	▲ 0.08	0.6	0.53
持家の帰属家賃及び 生鮮食品を除く総合	8240	100.0	0.2	0.4	99.9	▲ 0.1	▲ 0.08	0.4	0.33
生鮮食品及び エネルギーを除く総合	8932	98.8	0.1	▲ 1.0	98.7	▲ 0.1	▲ 0.09	▲ 1.0	▲ 0.91
食料(酒類を除く)及び エネルギーを除く総合	6862	98.1	▲ 0.1	▲ 1.7	97.9	▲ 0.1	▲ 0.09	▲ 1.8	▲ 1.21
食 料	2595	101.2	0.0	1.2	101.2	0.0	0.00	2.0	0.51
生 鮮 食 品	398	100.7	▲ 2.7	1.1	100.6	0.0	0.00	5.1	0.20
生 鮮 食 品 を 除 く 食 料	2197	101.3	0.5	1.3	101.3	0.0	0.00	1.4	0.31
穀 類	204	98.8	0.6	0.1	99.1	0.3	0.01	▲ 0.1	0.00
魚 介 類	189	102.9	2.3	3.0	104.3	1.3	0.03	4.4	0.08
生 鮮 魚 介 類	113	106.0	2.9	5.5	108.4	2.2	0.03	7.4	0.09
肉 類	280	104.6	2.4	5.8	104.7	0.1	0.00	5.6	0.16
乳 卵 類	136	101.1	▲ 0.5	1.0	99.8	▲ 1.3	▲ 0.02	▲ 1.9	▲ 0.03
野 菜 ・ 海 藻	271	100.5	▲ 3.4	▲ 0.8	98.4	▲ 2.1	▲ 0.06	5.0	0.13
生 鮮 野 菜	185	100.1	▲ 4.9	▲ 0.7	96.8	▲ 3.2	▲ 0.06	6.7	0.11
果 物	109	96.1	▲ 4.9	▲ 0.5	98.9	2.9	0.03	▲ 0.3	0.00
生 鮮 果 物	100	95.8	▲ 5.0	▲ 0.5	99.0	3.3	0.03	▲ 0.2	0.00
油 脂 ・ 調 味 料	125	100.7	0.8	1.3	100.0	▲ 0.7	▲ 0.01	2.3	0.03
菓 子 類	228	102.5	0.4	0.5	103.3	0.7	0.02	1.4	0.03
調 理 食 品	358	101.5	0.6	1.2	101.6	0.2	0.01	1.6	0.06
飲 料	152	100.3	▲ 0.9	1.4	99.9	▲ 0.4	▲ 0.01	2.0	0.03
酒 類	127	100.9	0.4	0.8	100.7	▲ 0.2	0.00	0.7	0.01
外 食	417	100.6	0.0	0.2	100.8	0.2	0.01	0.4	0.02
住 居	2043	99.1	0.1	▲ 0.7	99.1	0.0	▲ 0.01	▲ 0.6	▲ 0.13
持家の帰属家賃を除く住居	681	101.0	0.1	1.3	100.9	▲ 0.1	▲ 0.01	1.3	0.09
家 賃	1763	98.4	0.1	▲ 1.5	98.4	0.0	0.00	▲ 1.4	▲ 0.25
持家の帰属家賃を除く家賃	401	99.0	0.1	▲ 1.0	99.0	0.0	0.00	▲ 0.8	▲ 0.03
設 備 修 繕 ・ 維 持	280	103.9	0.0	4.4	103.7	▲ 0.2	0.00	4.3	0.12
光 熱 ・ 水 道	649	105.1	1.4	8.2	106.1	0.9	0.06	9.7	0.61
電 気 代	336	107.4	1.8	12.1	109.0	1.5	0.06	14.1	0.46
ガ ス 代	145	103.0	1.6	5.9	103.9	0.8	0.01	8.4	0.12
他 の 光 熱	17	122.5	4.8	26.1	119.9	▲ 2.1	0.00	24.3	0.04
上 下 水 道 料	150	100.0	0.0	0.0	100.0	0.0	0.00	0.0	0.00
家 具 ・ 家 事 用 品	387	102.3	0.8	0.6	100.1	▲ 2.1	▲ 0.09	▲ 0.7	▲ 0.03
家 庭 用 耐 久 財	137	105.9	2.1	2.2	100.6	▲ 5.0	▲ 0.07	▲ 2.4	▲ 0.03
室 内 装 備 品	29	108.0	2.9	6.4	106.6	▲ 1.3	0.00	4.8	0.01
寝 具 類	24	96.5	0.0	▲ 2.3	92.9	▲ 3.7	▲ 0.01	▲ 6.8	▲ 0.02
家 事 雑 貨	77	98.3	▲ 0.5	▲ 1.0	98.1	▲ 0.2	0.00	1.4	0.01
家 事 用 消 耗 品	103	100.6	▲ 0.2	▲ 1.2	100.8	0.1	0.00	▲ 0.3	0.00
家 事 サ ー ビ ス	17	100.0	0.0	0.0	100.0	0.0	0.00	0.0	0.00

(注1) 生鮮食品…生鮮魚介, 生鮮野菜, 生鮮果物

(広島市)

2020年=100

中 分 類	ウエイト	2021年11月			2021年12月				
		指数	前月比 (%)	前年同月比 (%)	指数	前月比 (%)	前年同月比		
							寄与度	(%)	寄与度
被 服 及 び 履 物	362	102.7	0.0	1.7	101.8	▲ 0.9	▲ 0.03	2.2	0.08
衣 料	158	103.1	▲ 0.4	3.1	102.4	▲ 0.7	▲ 0.01	4.1	0.06
和 服	2	98.5	0.0	0.0	98.5	0.0	0.00	0.0	0.00
洋 服	156	103.2	▲ 0.4	3.1	102.5	▲ 0.7	▲ 0.01	4.1	0.06
シャツ・セーター・下着類	112	104.8	1.1	1.2	102.7	▲ 2.0	▲ 0.02	1.3	0.01
シャツ・セーター類	79	107.6	1.8	2.4	104.4	▲ 2.9	▲ 0.03	2.9	0.02
下 着 類	33	97.9	▲ 0.8	▲ 1.8	98.6	0.7	0.00	▲ 2.7	▲ 0.01
履 物 類	46	96.1	▲ 0.9	▲ 0.9	96.1	0.0	0.00	▲ 0.9	0.00
他 の 被 服	29	103.2	▲ 0.4	▲ 0.4	102.3	▲ 0.9	0.00	0.1	0.00
被 服 関 連 サ ー ビ ス	18	102.4	0.0	1.9	104.2	1.7	0.00	3.7	0.01
保 健 医 療	501	98.8	0.0	▲ 0.8	98.7	0.0	0.00	▲ 0.4	▲ 0.02
医薬品・健康保持用摂取品	132	100.4	0.0	0.7	100.3	▲ 0.1	0.00	1.0	0.01
保健医療用品・器具	105	96.0	0.2	▲ 2.8	95.9	▲ 0.1	0.00	▲ 1.4	▲ 0.01
保健医療サービス	264	99.1	0.0	▲ 0.8	99.1	0.0	0.00	▲ 0.8	▲ 0.02
交 通 ・ 通 信	1509	92.7	0.2	▲ 7.0	92.4	▲ 0.4	▲ 0.05	▲ 7.7	▲ 1.17
交 通	203	99.5	▲ 0.9	0.1	100.2	0.7	0.01	0.6	0.01
自動車等関係	863	104.9	0.5	5.6	104.4	▲ 0.5	▲ 0.05	4.5	0.39
通 信	443	65.9	0.0	▲ 34.6	65.6	▲ 0.6	▲ 0.02	▲ 34.9	▲ 1.57
教 育	336	99.8	0.0	0.7	99.8	0.0	0.00	0.7	0.02
授 業 料 等	238	99.1	0.0	0.7	99.1	0.0	0.00	0.7	0.02
教科書・学習参考教材	9	100.2	0.0	0.0	100.2	0.0	0.00	0.0	0.00
補 習 教 育	90	101.6	0.0	0.8	101.6	0.0	0.00	0.8	0.01
教 養 娛 楽	952	101.7	▲ 0.5	4.2	102.0	0.2	0.02	3.6	0.34
教養娯楽用耐久財	70	99.2	▲ 0.7	0.1	100.5	1.4	0.01	2.8	0.02
教養娯楽用品	201	98.5	▲ 0.7	▲ 0.5	95.6	▲ 2.9	▲ 0.06	▲ 2.5	▲ 0.05
書籍・他の印刷物	105	102.3	0.0	1.8	102.4	0.0	0.00	2.0	0.02
教養娯楽サービス	576	103.1	▲ 0.4	6.9	104.3	1.2	0.07	6.1	0.35
諸 雑 費	666	101.4	▲ 0.4	1.0	101.6	0.1	0.01	1.3	0.08
理 美 容 サ ー ビ ス	126	100.5	0.0	0.5	100.5	0.0	0.00	0.5	0.01
理 美 容 用 品	176	99.2	▲ 0.8	▲ 0.7	99.2	0.0	0.00	▲ 0.9	▲ 0.02
身 の 回 り 用 品	73	104.3	▲ 1.1	2.3	105.7	1.3	0.01	5.7	0.04
た ば こ	27	113.5	0.0	6.3	113.5	0.0	0.00	6.3	0.02
他 の 諸 雑 費	265	101.3	▲ 0.1	1.3	101.3	0.0	0.00	1.3	0.04
《 別 掲 》									
エ ネ ル ギ ー	670	111.6	2.1	15.7	111.8	0.1	0.01	15.6	1.02
教 育 関 係 費	405	100.8	0.0	1.5	100.9	0.1	0.00	1.6	0.06
教 養 娛 楽 関 係 費	1015	101.5	▲ 0.4	4.0	101.8	0.3	0.03	3.4	0.35
情 報 通 信 関 係 費	513	71.2	0.0	▲ 29.2	71.2	0.0	0.00	▲ 29.2	▲ 1.52

(注2)エネルギー…電気代, 都市ガス代, プロパンガス, 灯油, ガソリン

(参考表小売物価統計調査)

中分類	品目	単位	2020年 平均	2020年 12月	2021年 1月	2月	3月
魚介類 (生鮮魚介)	まぐろ	100g	346	360	400	381	339
	あじ	100g	118	111	124	133	102
	いか	100g	125	96	111	119	122
肉類	牛肉(国産品) 1)	100g	902	895	883	851	864
	豚肉(国産品) 2)	100g	211	210	215	210	216
	鶏肉 3)	100g	109	112	118	118	120
乳卵類	鶏卵	1パック・10個	215	221	218	223	226
野菜・海藻 (生鮮野菜)	キャベツ	1kg	165	120	154	132	109
	はくさい	1kg	252	122	142	147	165
	だいこん	1kg	175	146	152	152	143
果物 (生鮮果物)	りんご(ふじ又はつがる)	1kg	668	504	523	488	475
	ぶどう(デラウェア)	1kg	1,792
穀類	食パン	1kg	442	441	440	442	429
	カップ麺	1個・78g	161	162	163	158	159
乳卵類	牛乳 4)	1本・1,000mL	201	205	204	204	203
油脂・調味料	みそ	1個・750g	337	331	336	333	332
飲料	緑茶 5)	100g	378	379	379	383	383
外食	中華そば	1杯	728	748	748	748	748
	すし 6)	1人前	1,026	1,045	1,045	1,375	1,045
	カレーライス	1皿	765	758	758	758	775
	ハンバーグ	1人前	1,054	1,058	1,071	1,060	1,060
家事用消耗品	ラップ	1本	308	309	320	318	329
	トイレットペーパー	1,000m	667	664	684	637	659
	洗濯用洗剤	1kg	320	313	315	318	313
洋服	背広服(春夏物) 7)	1着	75,900	75,900
	背広服(秋冬物) 8)	1着	75,900	75,900	75,900	75,900	...
シャツ・セーター類	ワイシャツ 9)	1枚	2,075	1,969	1,969	1,969	1,969
下着類	男子用シャツ 10)	1袋	1,691	1,738	1,738	1,738	1,738
	子供用下着	1袋	776	776	776	776	776
ガス代	プロパンガス 11)	1か月	7,913	7,913	7,950	7,950	7,950
他の光熱	灯油	18L	1,704	1,644	1,632	1,650	1,752
自動車等関係費	ガソリン 12)	1L	139	138	140	143	152
被服関連サービス	クリーニング代(ワイシャツ)	1枚	175	176	176	176	176
自動車等関係費	車庫借料	1か月	13,500	13,500	13,500	13,500	13,500
理美容サービス	パーマメント代	1回	7,716	7,716	7,716	7,641	7,641
家賃	民営家賃	1か月・3.3㎡	4,402	4,413	4,418	4,411	4,407
	公営家賃(公的住宅) 13)	1か月・3.3㎡	1,066	1,062	1,063	1,060	1,059

- 1) ロース
- 2) バラ(黒豚を除く)
- 3) ブロイラー, もも肉
- 4) 店頭売り, 紙容器入り
- 5) 煎茶
- 6) にぎりずし
- 7) 中級品
- 8) 中級品
- 9) 長袖
- 10) 半袖
- 11) 基本料金と従量料金の合計額(10㎡使用時)
- 12) レギュラー
- 13) 県営住宅家賃

主要品目の小売価格(広島市)

(単位:円)

4月	5月	6月	7月	8月	9月	10月	11月	2021年12月	
								広島市	東京都区部
363	390	375	398	414	402	373	392	395	519
106	120	121	119	128	125	118	122	114	99
105	127	115	105	125	129	109	110	80	168
937	912	903	928	931	959	953	970	946	909
221	216	221	223	224	228	220	225	225	250
118	122	114	118	118	126	115	120	127	131
230	235	232	232	237	232	223	235	231	233
114	133	156	157	155	180	191	173	132	135
172	143	231	197	231	381	270	173	139	129
160	158	191	172	173	209	199	172	144	121
464	490	594	598	693	577	601	574	569	644
...	...	2,049	1,883	1,674	1,976
441	428	443	438	451	440	449	447	446	428
161	157	158	153	154	160	156	161	163	158
201	201	201	203	201	201	202	206	206	215
333	333	333	333	333	333	336	333	330	317
379	379	379	368	368	379	402	379	379	569
748	748	748	748	748	748	748	748	758	538
1,045	1,045	-	1,045	1,100	-	1,045	1,045	1,045	1,413
775	775	783	775	775	783	775	775	775	744
1,064	1,064	1,064	1,064	1,064	1,064	1,064	1,064	1,064	1,009
308	308	320	320	320	320	320	311	319	308
658	652	640	662	662	662	662	662	662	644
311	314	314	314	300	296	300	301	297	323
75,900	75,900	75,900	75,900	75,900
...	78,100	78,100	78,100	78,100	80,575
1,969	1,969	1,969	1,969	1,969	1,969	1,969	1,969	1,969	2,961
1,738	1,738	1,738	1,738	1,738	1,738	1,738	1,738	1,738	1,081
776	776	776	776	776	776	776	776	776	909
7,950	7,950	7,950	7,950	8,060	8,060	8,096	8,280	8,280	6,803
1,818	1,818	1,848	1,902	1,938	1,938	1,992	2,088	2,044	2,069
156	156	159	164	165	165	170	175	171	164
177	177	177	177	177	197	197	197	197	244
13,500	13,500	13,500	13,500	13,500	13,500	13,500	13,500	13,500	26,919
7,683	7,683	7,683	7,683	7,683	7,683	7,683	7,683	7,683	9,412
4,406	4,412	4,403	4,404	4,405	4,413	4,407	4,398	4,392	8,795
1,083	1,070	1,070	1,068	1,065	1,064	1,074	1,070	1,066	1,748

(利用上の注意)

- ① 原則として、毎月同一の店舗において、同一の銘柄(基本銘柄)を調査し、調査価格の単純算術平均の結果を金額に応じて、円未満で四捨五入した消費税込みの価格である。
- ② 品目によっては、調査市の出回り状況に応じて調査する銘柄が異なる場合や、品質差がある場合もあり、価格は、必ずしもそのまま地域格差を示すものではない。
また、消費者物価指数の作成で採用する価格とも異なる場合がある。

③ 記号の説明

- … 調査期間でないため調査を行わないもの
- 欠価格

詳細については、総務省のホームページ参照。 <http://www.stat.go.jp/data/kouri/doukou/index.html>

小売物価統計調査にご協力をお願いします。

消費者物価指数の作成にも不可欠の調査です

この調査は、私たちの消費生活において重要な商品の小売価格やサービスの料金及び家賃を全国規模で毎月調査して、月々の価格の変化や地域別の価格差などを明らかにするとともに、物価水準の変動を測定するための消費者物価指数を作成し、各種施策の基礎資料を提供することを目的としています。

調査対象に選ばれた店舗、事業所、借家にお住まいの世帯には、品目に応じて、次の者が調査します。

趣旨をご理解いただき、調査へのご協力をお願いいたします。

①調査員調査（調査市は、広島市、福山市、三原市、三次市）

主な品目：食料、家事用消耗品、民営借家の家賃（三次市を除く）など

調査方法：調査市内の店舗の代表者様や世帯主様等から価格・家賃等を聞き取り、調査専用の携帯情報端末に入力します。

②広島県調査（調査地域は、県全域）

主な品目：水道料、授業料、県営住宅家賃など

③総務省調査（調査地域は、全国全域）

主な品目：電気代、通信料、独立行政法人都市再生機構住宅家賃など

<http://www.stat.go.jp/data/kouri/index.html>



総務省統計局

小売物価統計調査

検索

<次回公表予定日> 2022年（令和4年）2月22日（火）

- この資料は、総務省統計局「小売物価統計調査」の調査票情報を独自集計し、2020年1月から12月までの1年間の品目別平均価格を基準(100)として品目別ウエイトを用いた加重平均により作成したもので、全て原数値です。
- 変化率及び寄与度は、端数処理前の指数値を用いて計算しているため、公表された指数値を用いて計算した値とは一致しない場合があります。

広島県は、県民の皆様に対して、より分かりやすく、より使いやすい統計情報の提供に努めています。
今後も広島県の「消費者物価指数」をご利用ください。

2022年(令和4年)1月発行
編集発行 広島県 総務局 統計課
〒730-8511 広島市中区基町 10-52
TEL (082)513-2534(ダイヤルイン)

この報告書の内容は、広島県のホームページでも提供しています。
「**広島県統計課**」で検索してください。

ホームページアドレス <https://www.pref.hiroshima.lg.jp/soshiki/21/>

