

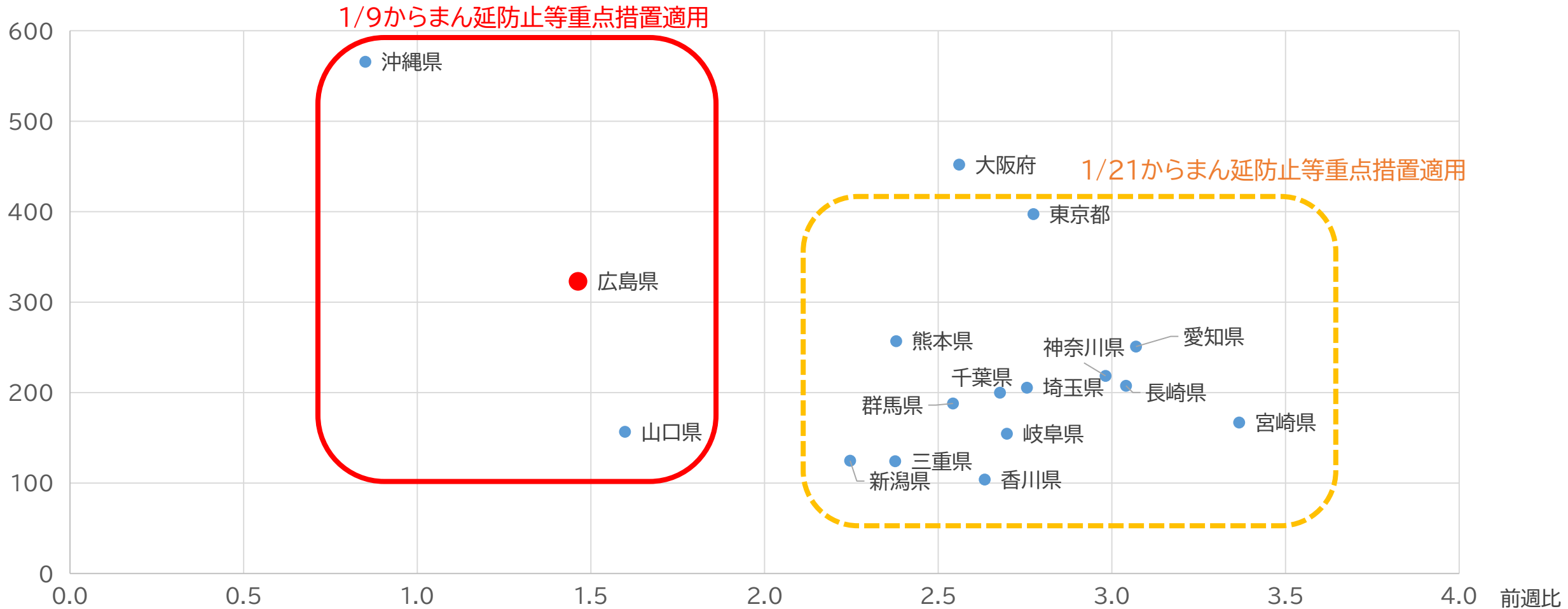
# まん延防止等重点措置の 延長要請について

令和4年1月24日

# 全国の感染状況

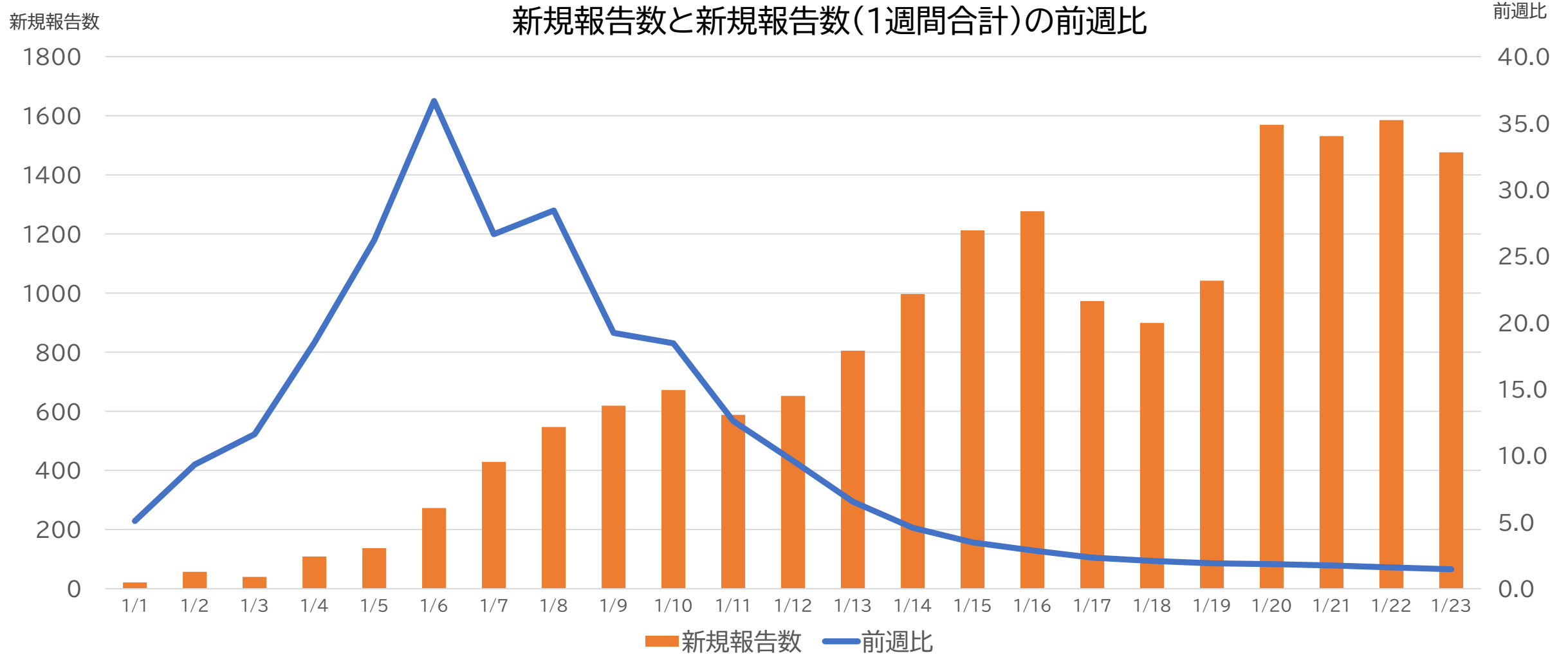
直近1週間の  
人口10万人あたりの  
新規報告数

直近1週間人口10万人当たりの新規報告数と新規報告数(1週間合計)の前週比(1/23時点)



早期にまん延防止等重点措置が適用された県は、感染拡大が緩やかに

# 本県の感染状況

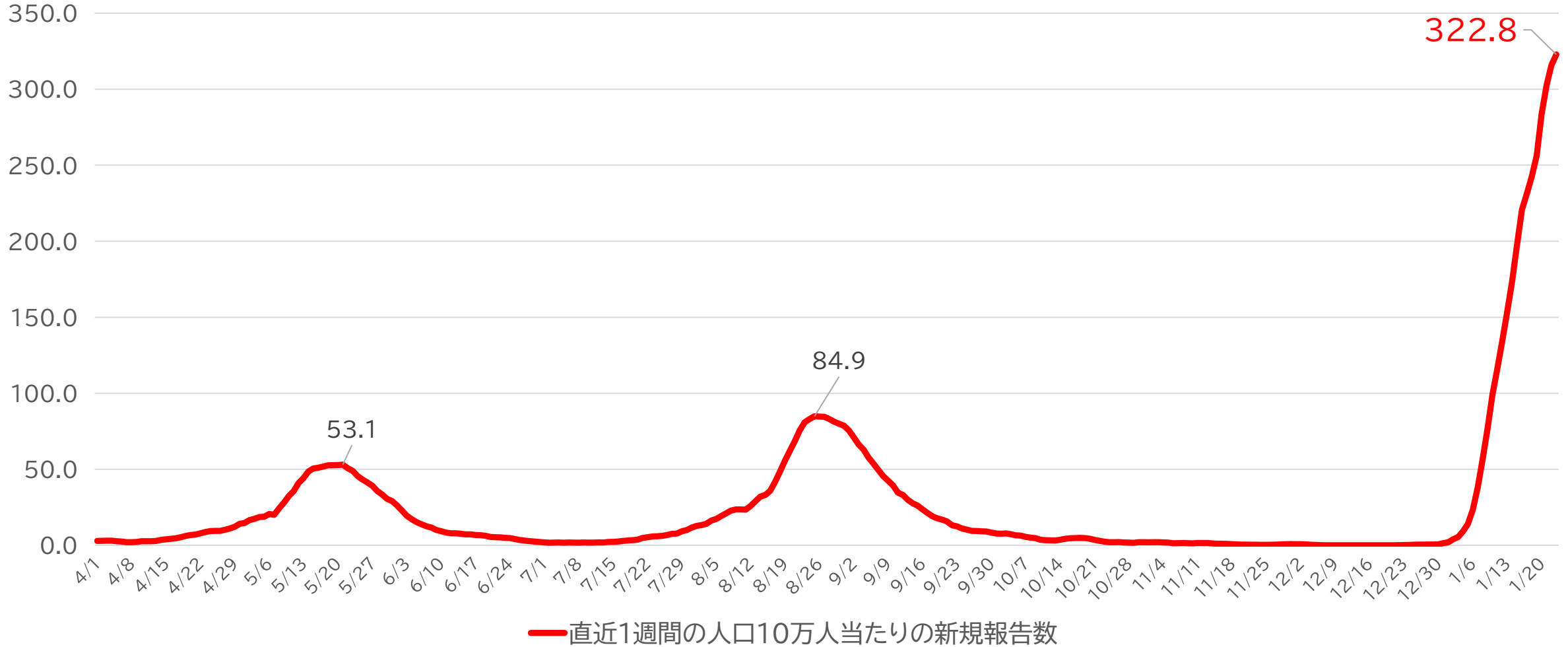


対策の効果は着実に出てきている

# 過去の感染状況との比較

直近1週間の  
人口10万人あたりの  
新規報告数

直近1週間人口10万人当たりの新規報告数



上昇は緩やかになっているが、いまだ高い感染レベル

## まん延防止等重点措置 延長要請

上昇速度は緩やかになっているが、いまだ増加傾向



# まん延防止等重点措置の延長を国へ要請

※ 病床使用率は50%に達していないためレベル2

### 《国への要請内容》

期 間：感染者を安定的に低いレベルでコントロールできるまで

エリア：県内全域

皆様ご自身の健康と医療を守るため  
お一人お一人が、  
感染対策の継続と、今一度の徹底を  
お願いします

## 皆様へのメッセージ

最前線で 命と健康を守る医療従事者の皆様、  
新型コロナウイルス対応にあたっている皆様、  
そして、我々の生活を支えるすべての皆様、  
本当にありがとうございます

すべての皆様へ、  
感謝申し上げます