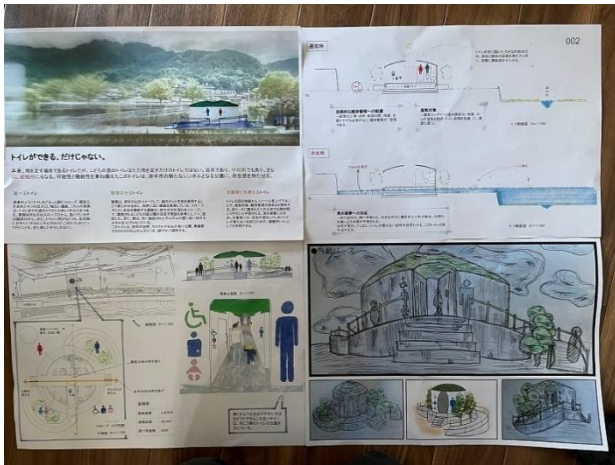


応募作品 |

002 | 向井楽生, 上地ひらな, 光永海, 中村篤弥, 木村壮汰
(穴吹デザイン専門学校)



応募作品 |

003 | 植田春菜, 工藤光祥, 河合ひなた, 天野香菜 (穴吹デザイン専門学校)



応募作品 |

009 | 西 遼, 矢口 絵里奈 (岡山県立大学・大学院)



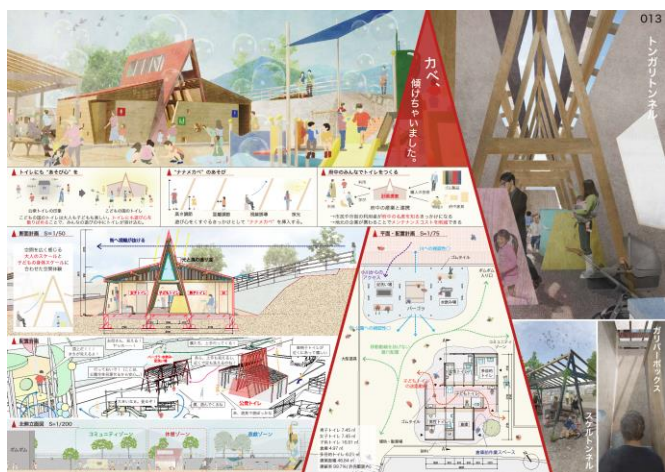
応募作品 |

012 | 中田 憲伸 (福山市立大学)



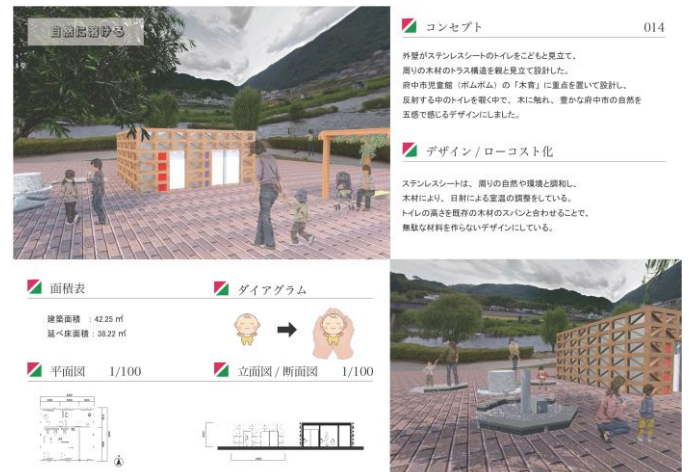
応募作品 |

013 | 重政幸一朗, 廣瀬貴大, 山田明日香, 坂口雄亮 (東京都立大学大学院)



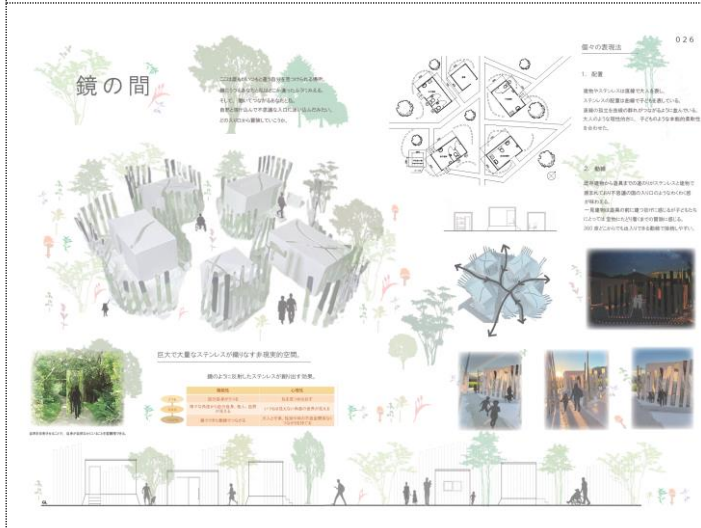
応募作品 |

014 | 岡田 翔永, 酒井 大地 (文化学園大学)



応募作品

026 | 岡本 梨沙, 小田 夏希, 高畠 李奈(安田女子大学)



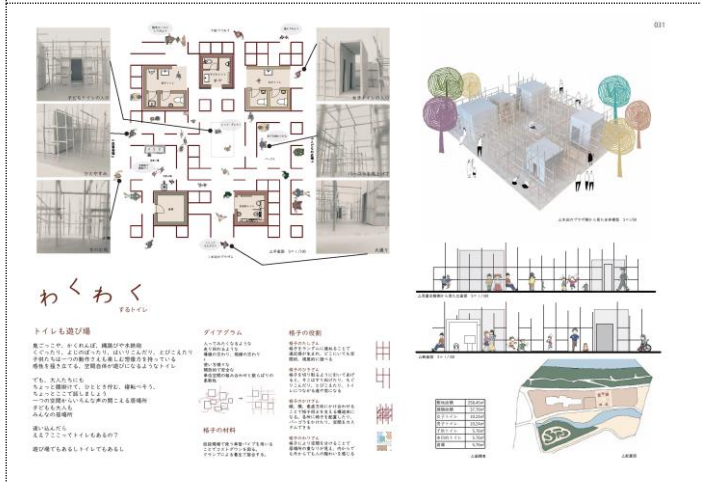
応募作品

029 | 宮田大樹, 金森恵美, 宇出春音, 小川泰地(京都大学)



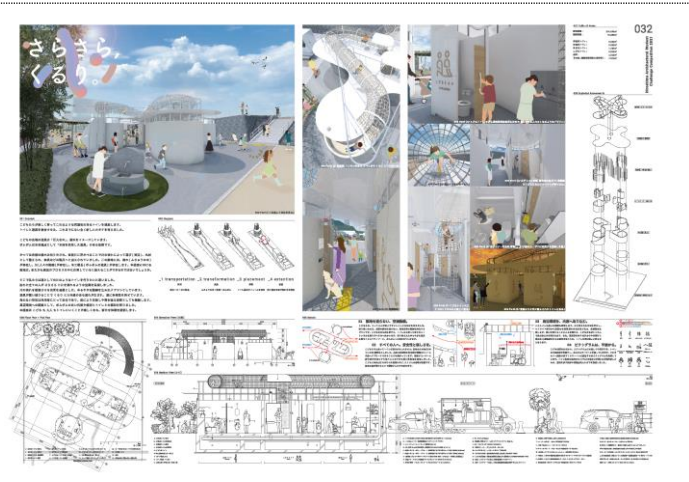
応募作品

031 | 南島 萌乃, 本台 理華, 前田 ほのか(安田女子大学)



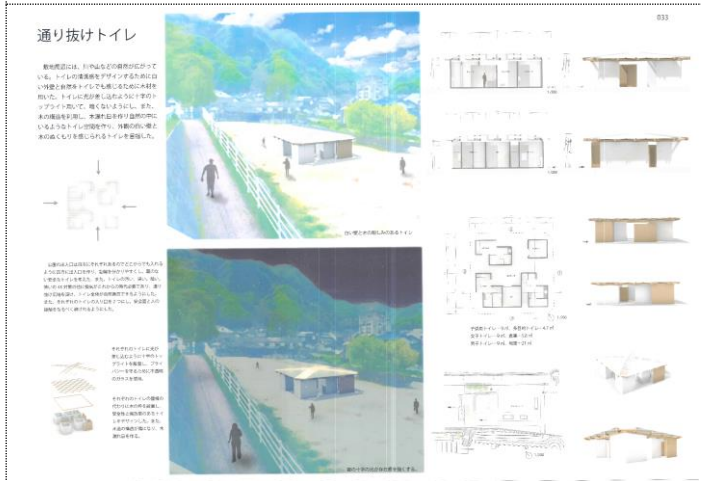
応募作品

032 | 喜多山 翔, 伊藤冠介(札幌市立大学)



応募作品

033 | 染田 棟文(日本大学)



応募作品

037 | 一原 林平, 比嘉 淳貴(近畿大学)



| 応募作品 |

038 | 岩間 創吉, 三谷 啓人(近畿大学大学院)



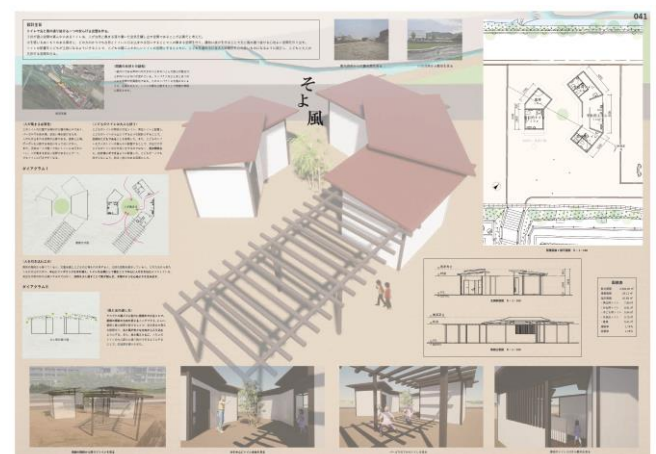
| 応募作品 |

040 | 末次 健太郎 (京都工芸繊維大学)



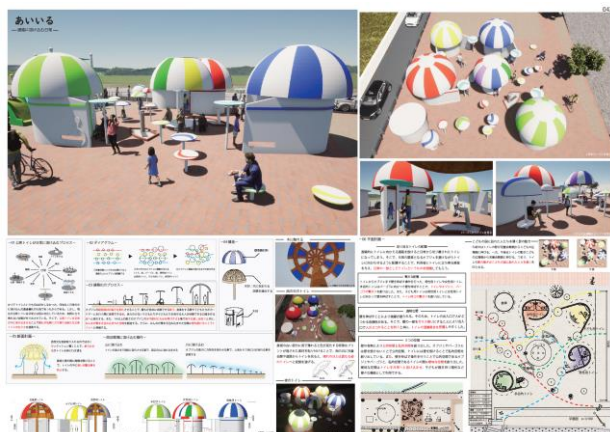
| 応募作品 |

041 | 本間 宙峰, 吉田 春希 (広島工業大学)



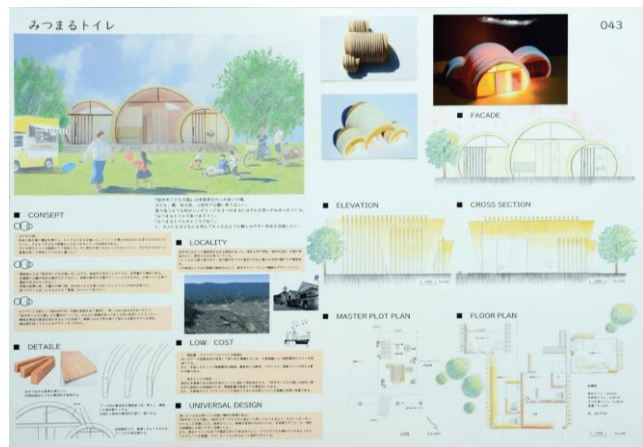
| 応募作品 |

042 | 富山佳紀, 土健太, 畑中佑太, 小林龍青 (北九州市立大学)



| 応募作品 |

043 | 小長谷 真衣(CAD 製図専門学校)



| 応募作品 |

044 | 杉野あゆ美, 檜垣勇翔, 藤崎雄大, 本山高(北九州市立大学)



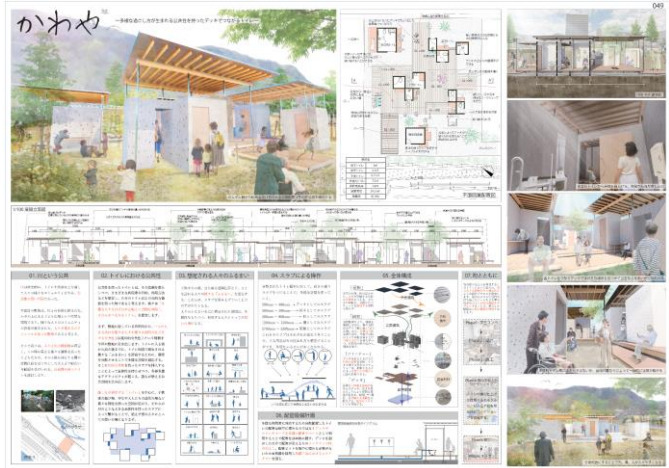
| 応募作品 |

046 | 竹下 梨里, 太田 凧砂(岡山県立大学)



| 応募作品 |

049 | 長井一乃真, 千葉大地, 高砂昂大(東京電機大学・大学院)



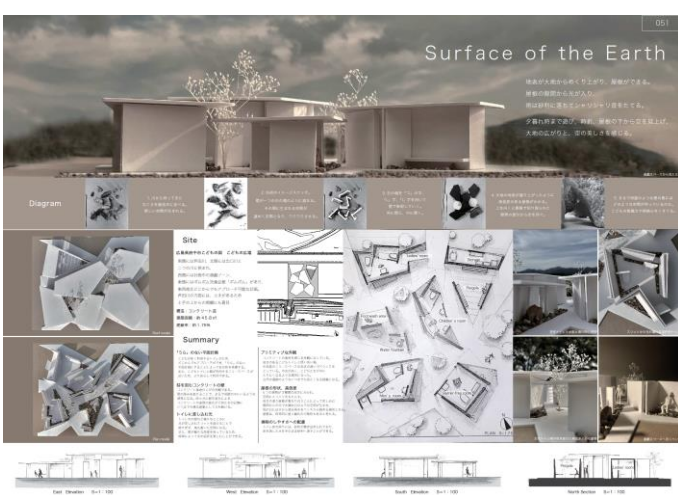
| 応募作品 |

050 | 石井 健成, 小野 凌央 (工学院大学)



| 応募作品 |

051 | 柴野 沙彩, 森本 千聖 (岡山県立大学)



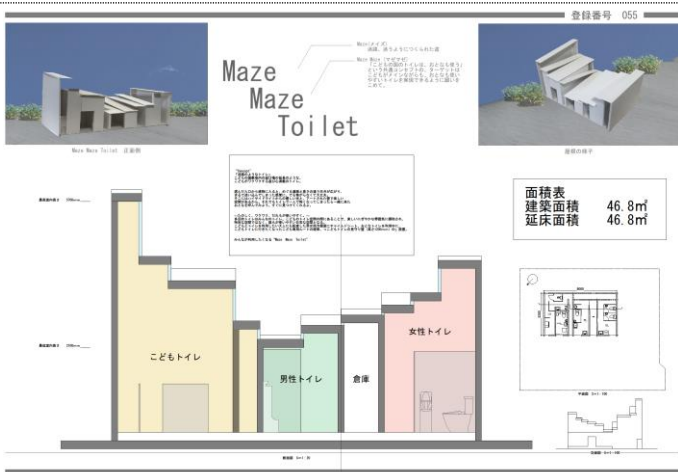
| 応募作品 |

053 | 高橋 昂大, 吉田 真子(近畿大学)



| 応募作品 |

055 | 館上 茉優(広島女学院大学)



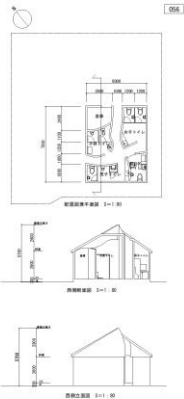
| 応募作品 |

056 | 森岡 雅(広島女学院大学)

分ける、つなぐ

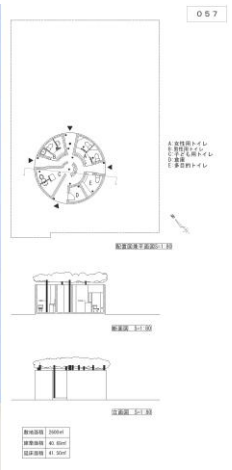
この建物は、分けることとつなぐことを同時に実現している。分けることで、それぞれの空間が持つ個性を最大限に引き出し、つなぐことで、全体の一体感を保ち、コミュニティの形成を促す。この建物は、分けることとつなぐことの両方を同時に実現している。

建築家	森岡 雅
建築事務所	Y&Y
建築年	2018



| 応募作品 |

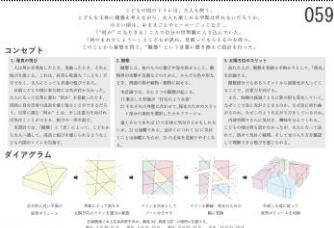
057 | 隅田 祐(広島女学院大学)



| 応募作品 |

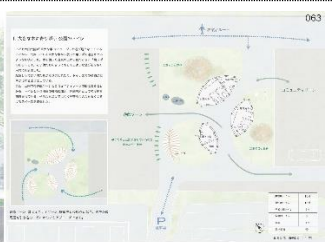
059 | 相川 京介(金沢工業大学)

擬態するトイレ



| 応募作品 |

063 | 前岡 千尋, 橋本 怜衣(京都建築大学)



| 応募作品 |

066 | 今泉 達哉(熊本大学大学院)

家具と建築のあいだ



| 応募作品 |

070 | 鎌田 ひかり(崇城大学大学院)

