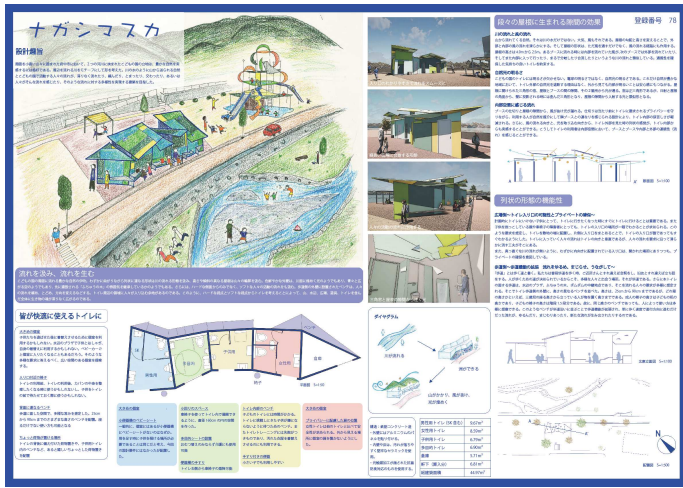


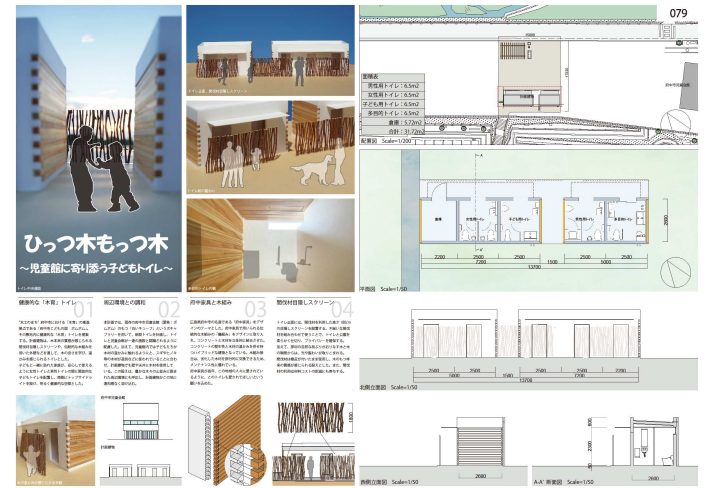
| 応募作品 |

078 | 塩見拓人(京都大学)



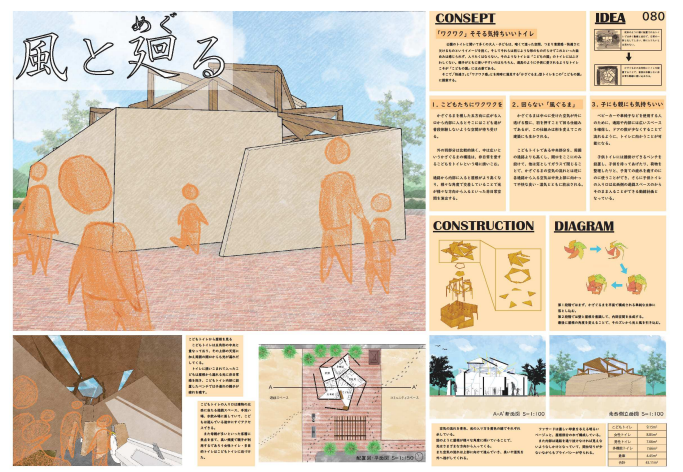
| 応募作品 |

079 | 角谷 優太 (芝浦工業大学)



| 応募作品 |

080 | 中村 凌汰, 川村 宗生, 池田 勝真 (京都大学)



| 応募作品 |

081 | 歐陽 玉瓊, 彭 晓颖 (日本デザイナー学院)



| 応募作品 |

083 | 黒川 朋希(工学院大学)



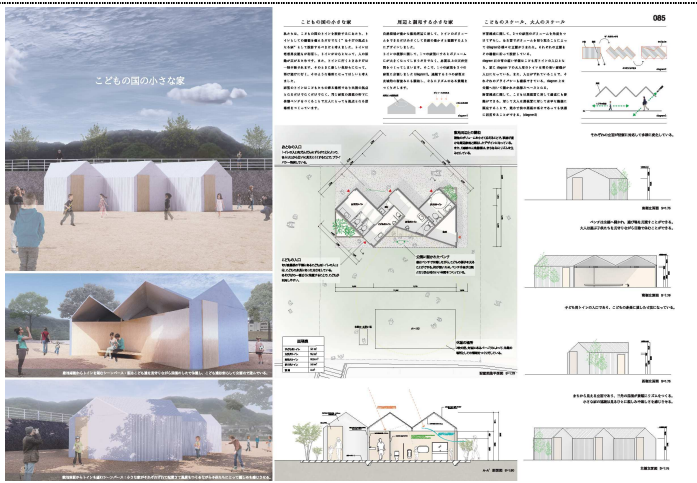
| 応募作品 |

084 | 李 怡晨, 王 鷺(日本デザイナー学院)



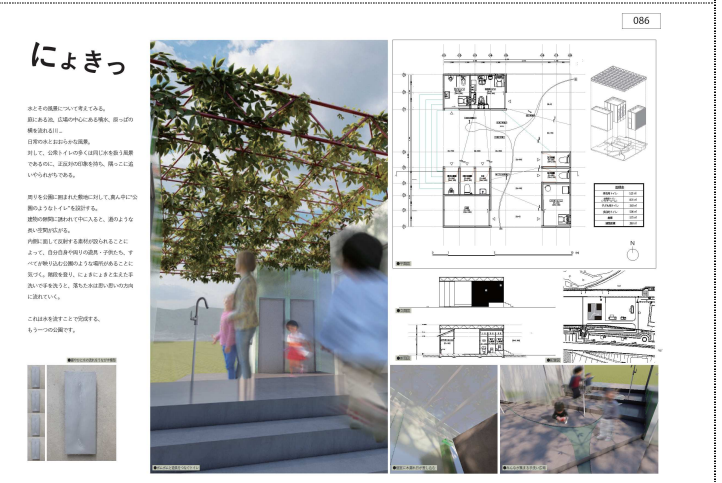
応募作品

085 | 中上和哉, 上山貴之, 曹陽, 胡徳賢, TINNU Panchanok (神戸大学大学院)



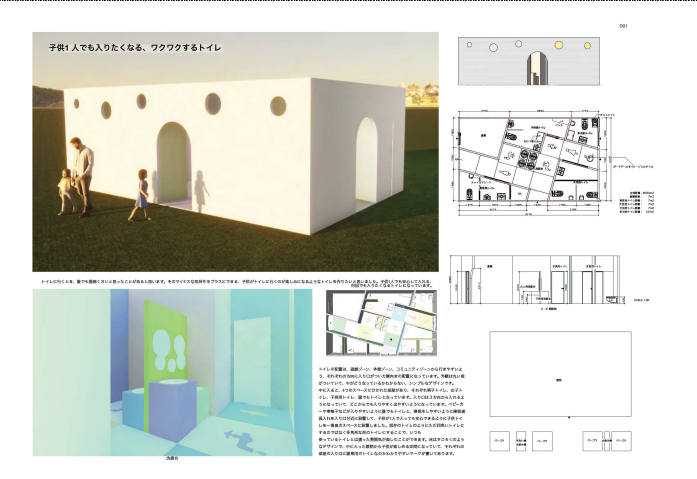
応募作品

086 | 岡田 創, 沖野 純, 田中 春日 (京都工芸繊維大学・大学院)



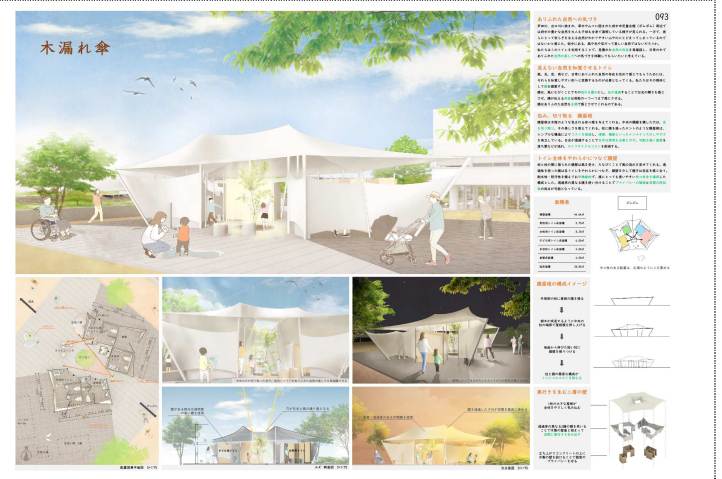
応募作品

091 | Maisaikhán Nomin Erdene, 井口 鈴菜 (日本デザイナー学院)



応募作品

093 | 石井 涼也, 松岡 義尚, 若狭 勇汰 (広島工業大学)



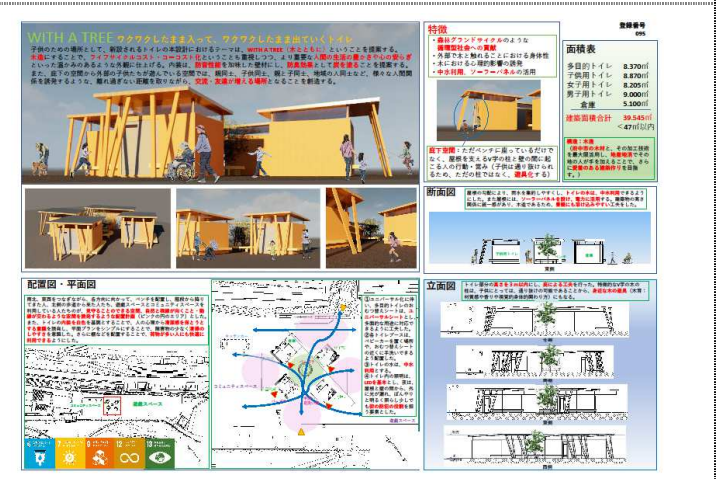
応募作品

094 | 金光 堅 (広島工業大学)



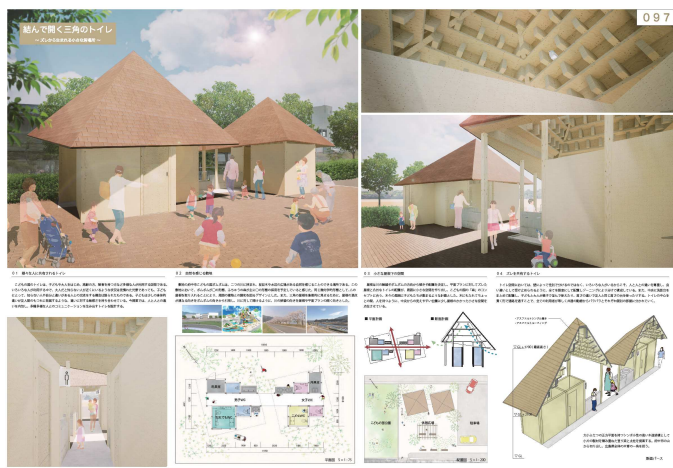
応募作品

095 | 富久 亜以 (福井大学大学院)



応募作品

097 | 渡邊 裕介, 萩原 七海(関西学院大学大学院)



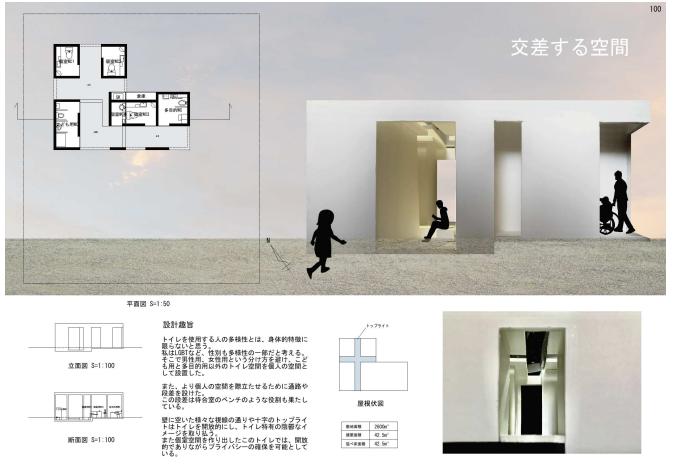
応募作品

099 | 塗矢 泰生 (広島工業大学)



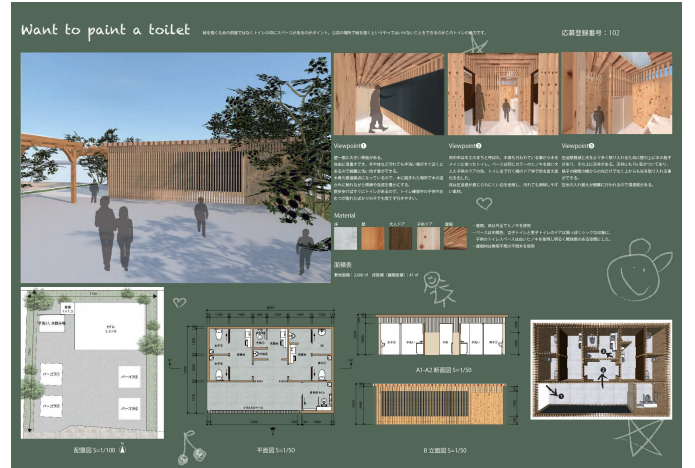
応募作品

100 | 鳥越 ひなた (広島女学院大学)



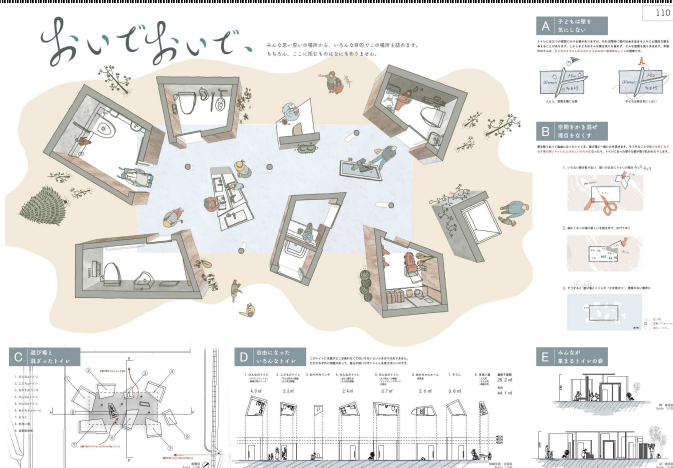
応募作品

102 | 山口 愛友, 杉馬場 ちひろ(日本デザイナー学院)



応募作品

110 | 堀内 那央(日本大学大学院)



応募作品

111 | 岩本 凌平, 白石 梨子(京都市芸繊維大学)



