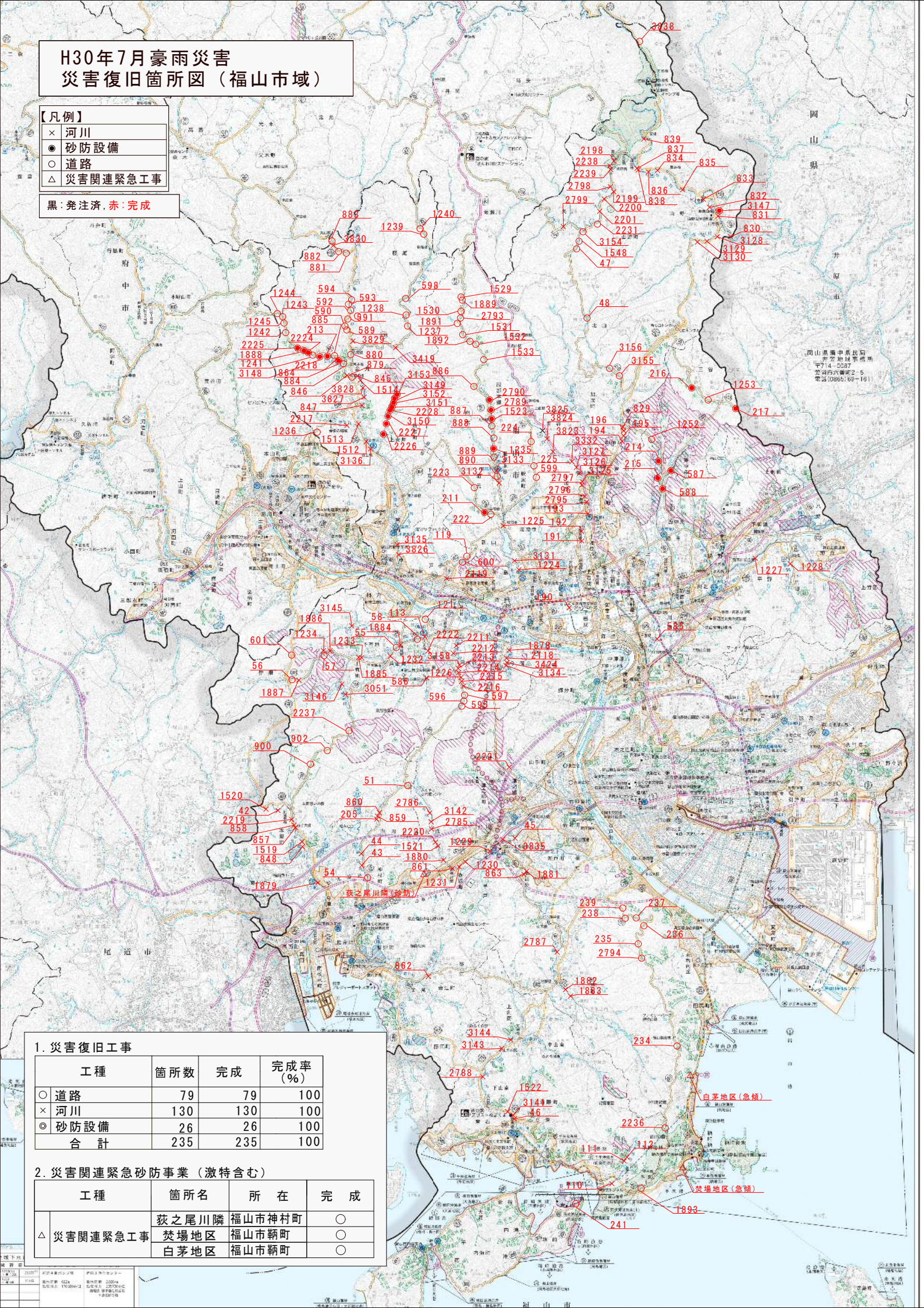


# H30年7月豪雨災害 災害復旧箇所図（福山市域）

## 【凡例】

- × 河川
- 砂防設備
- 道路
- △ 災害関連緊急工事

黒：発注済，赤：完成



### 1. 災害復旧工事

工種	箇所数	完成	完成率 (%)
○ 道路	79	79	100
× 河川	130	130	100
● 砂防設備	26	26	100
合計	235	235	100

### 2. 災害関連緊急砂防事業（激特含む）

工種	箇所名	所在	完成
△ 災害関連緊急工事	荻之尾川隣	福山市神村町	○
	焚場地区	福山市鞆町	○
	白茅地区	福山市鞆町	○

岡山県福山市長岡  
防災対策課事務所  
〒747-0087  
福岡内町2-5  
電話0866-169-1611