

資料1

令和4年3月2日本部員会議

県内の感染状況

令和4年3月1日時点

分科会参考指標

3月1日時点

公表日別の県市別レベル判断の指標

2月23日(水)～3月1日(火)の1週間

	広島市	呉市	福山市	広島県 (3市除く)	広島県
確保病床使用率(%)	同右				41.0
確保重症病床使用率(%)	同右				22.4
入院率(%)	同右				3.2
入院率の前週比	同右				1.0
重症者数の推移(前週比)	同右				0.9
PCR陽性率(7日間)(%)	784.3	17.8	14.3	16.4	17.8
新規報告者数(10万対)(人)	200.2	194.6	164.4	135.5	172.5
新規感染者数の前週比	0.9	0.9	0.9	0.9	0.91
新規感染者数の前々週比	0.7	1.2	1.1	0.7	0.78
感染経路不明割合(7日間)(%)	—	18.3	28.0	21.6	23.0
直近1週間の感染者数(人) (上段は先週1週間)	2,714 2,394	465 432	828 771	1,347 1,252	5,354 4,849

※県把握情報をもとに作成(後日若干の修正が行われる可能性あり)

※重症者用病床に3/1現在13名。重症者病床は最大58床確保(県全体)、現時点で58床確保(県全体)。また、最終フェーズの確保病床として818床確保。

※入院率の指標については、療養者数が人口10万人あたり10人以上の場合に適用する

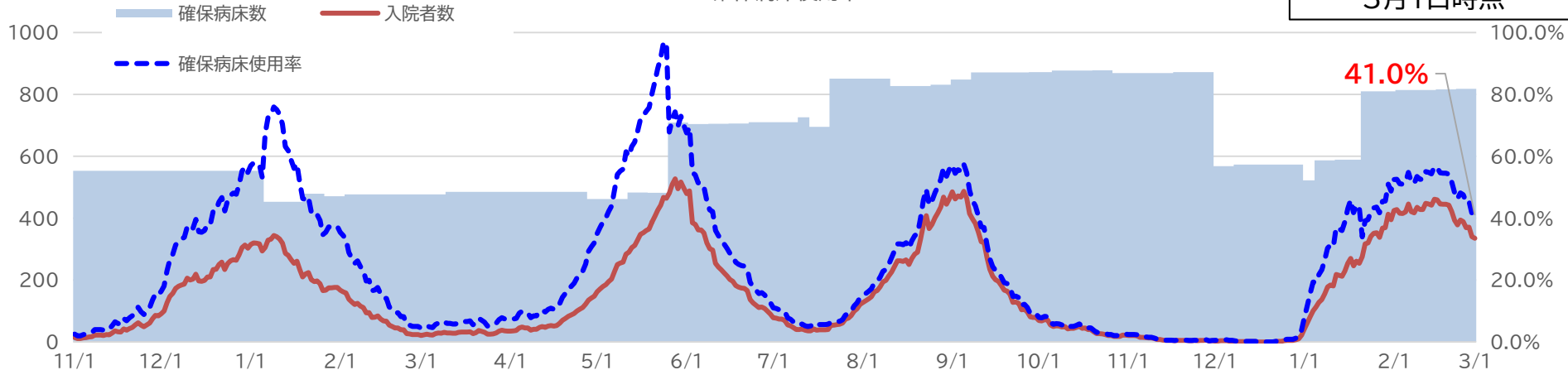
※PCR陽性率は2/20～2/26の7日間(把握している最新情報)について作成。3市分のPCR陽性率には、各市の陽性例で医療機関において検査した結果を含まない。

※感染経路不明割合は、広島市公表分を除外して算出したもの

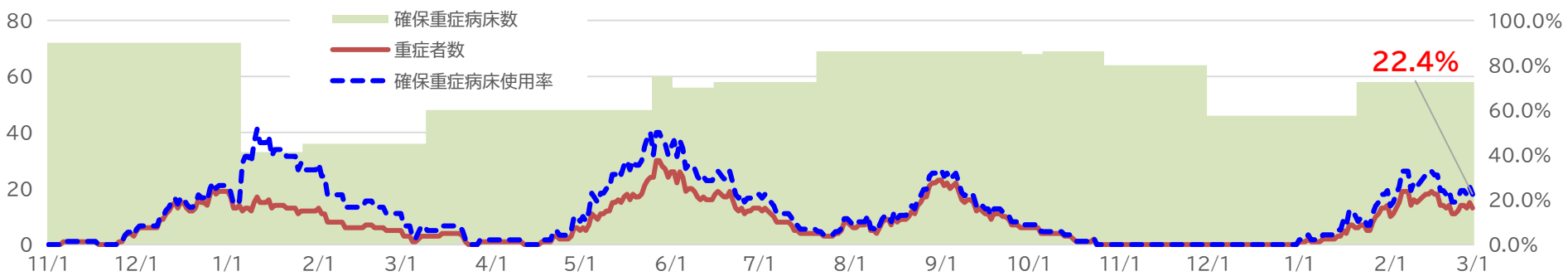
病床使用率

3月1日時点

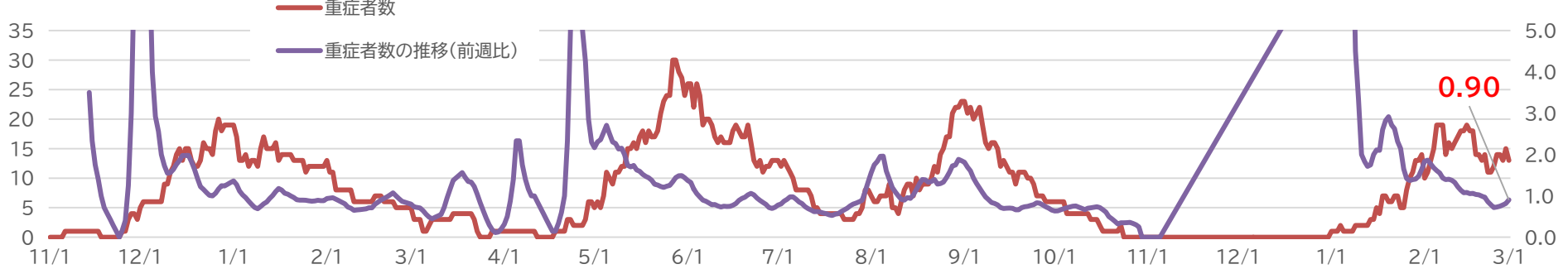
確保病床使用率



確保重症病床使用率



重症者の推移(前週比)

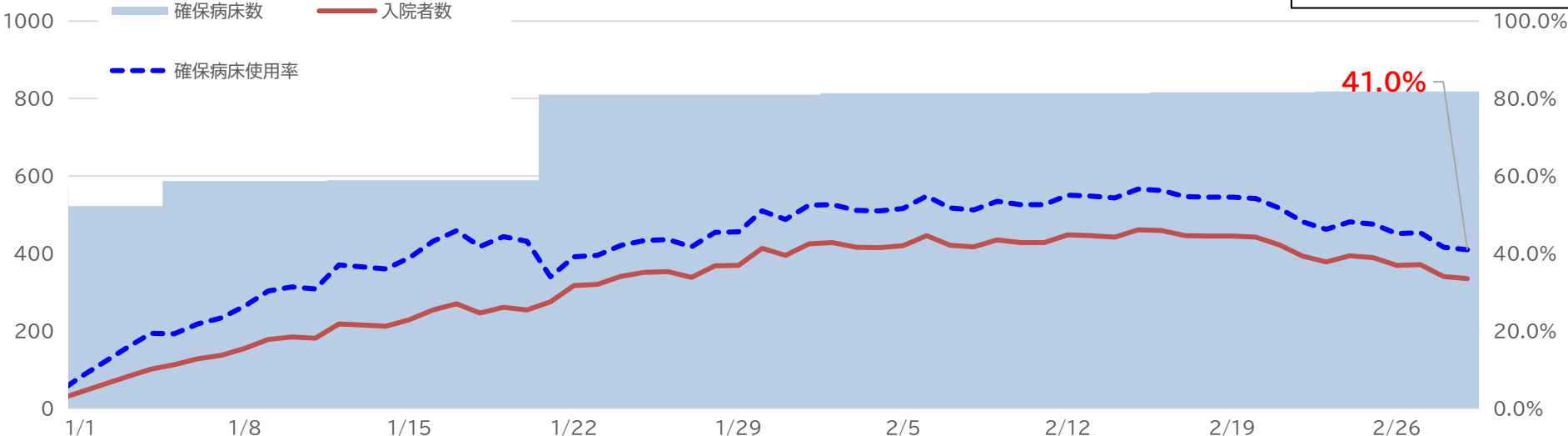


確保病床数: その時点におけるフェーズで最終的に確保することとされている病床数。現に稼働している病床数(即応病床数)とは異なる。

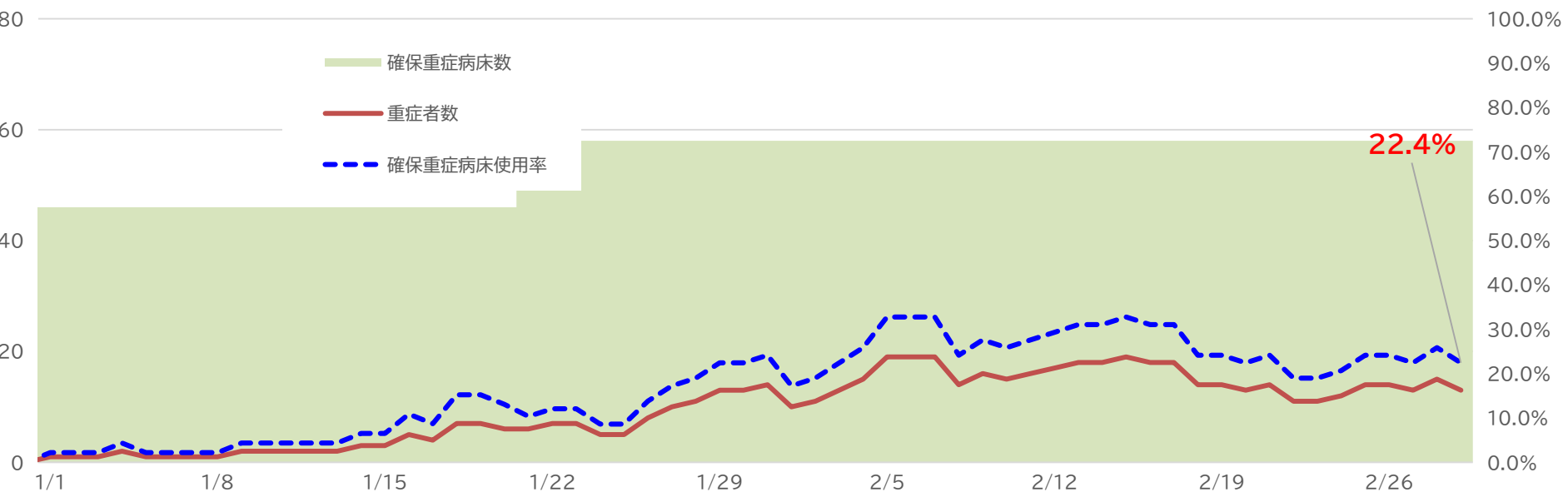
病床使用率

3月1日時点

確保病床使用率



確保重症病床使用率

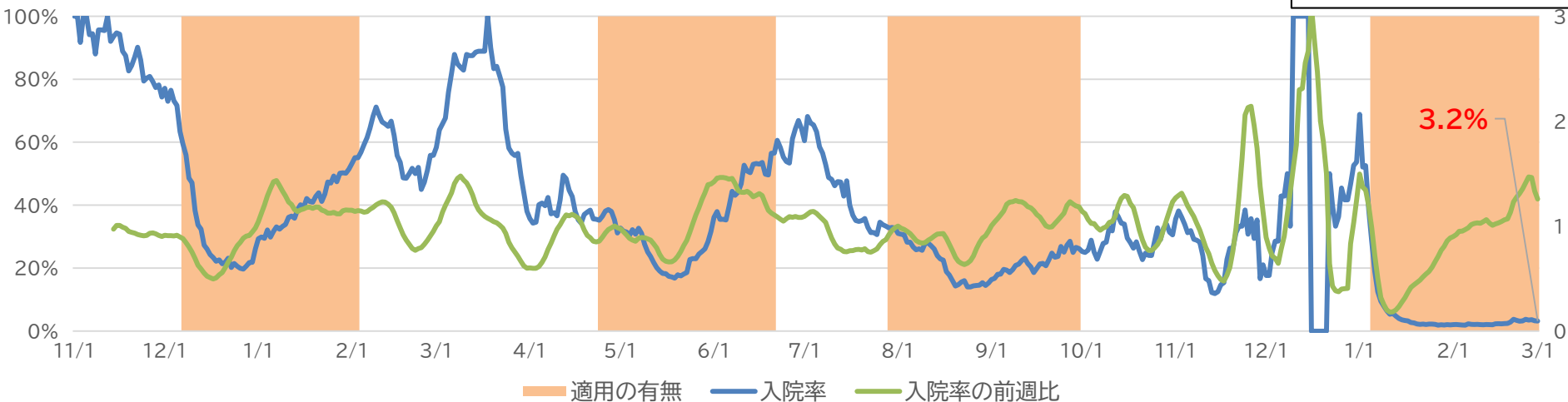


確保病床数: その時点におけるフェーズで最終的に確保することとされている病床数。現に稼働している病床数(即応病床数)とは異なる。

入院率・PCR陽性率

入院率

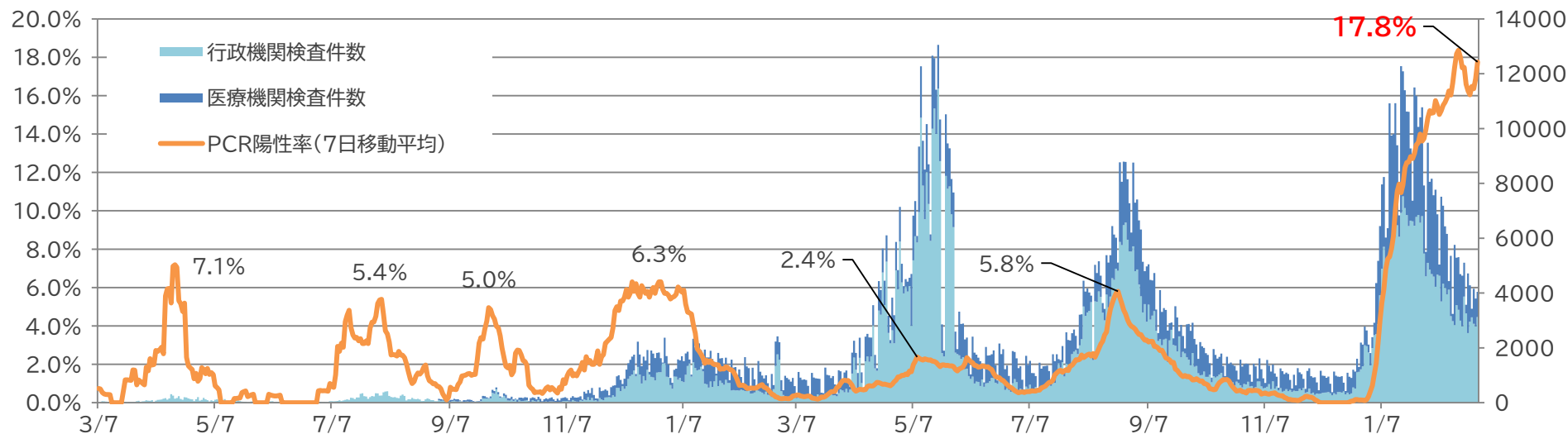
3月1日時点



入院率:療養者数に占める入院患者の割合。

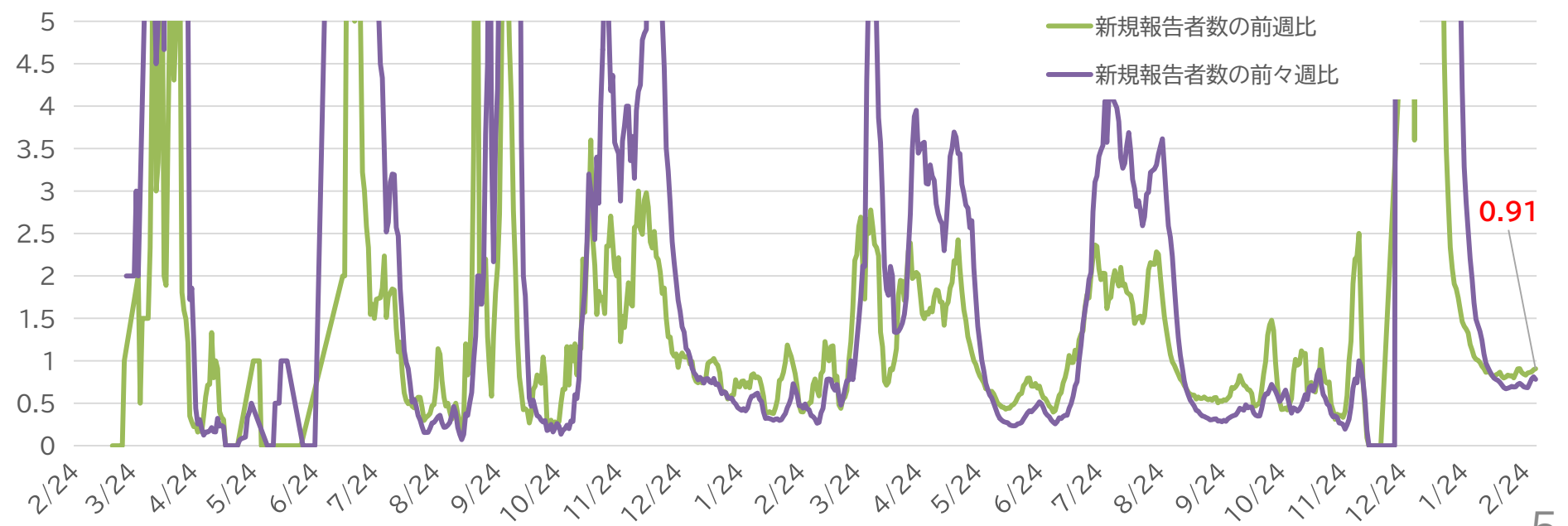
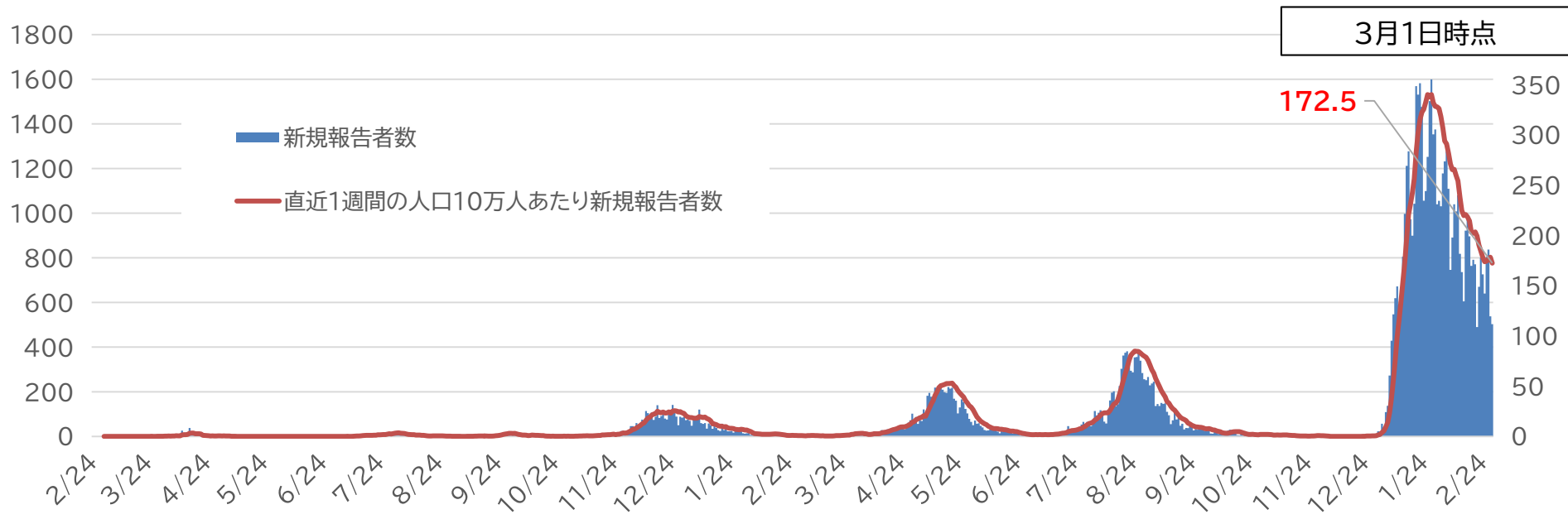
PCR陽性率

2月26日時点



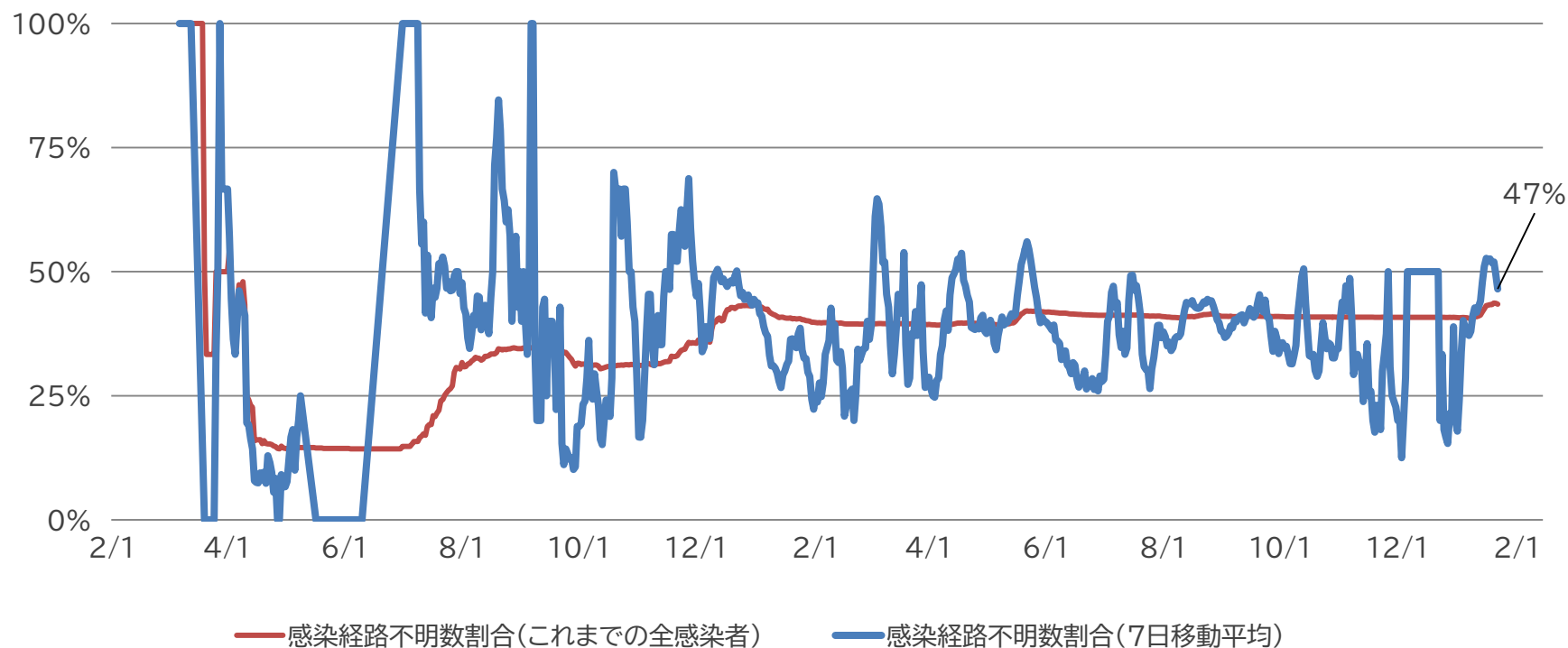
PCRセンター, PCRモニタリングポイント, PCRTライアル及び集中実施における実施件数は行政検査件数に含まれる。

新規報告者数(直近1週間の人口10万人あたり)



感染経路不明割合

1月22日時点※

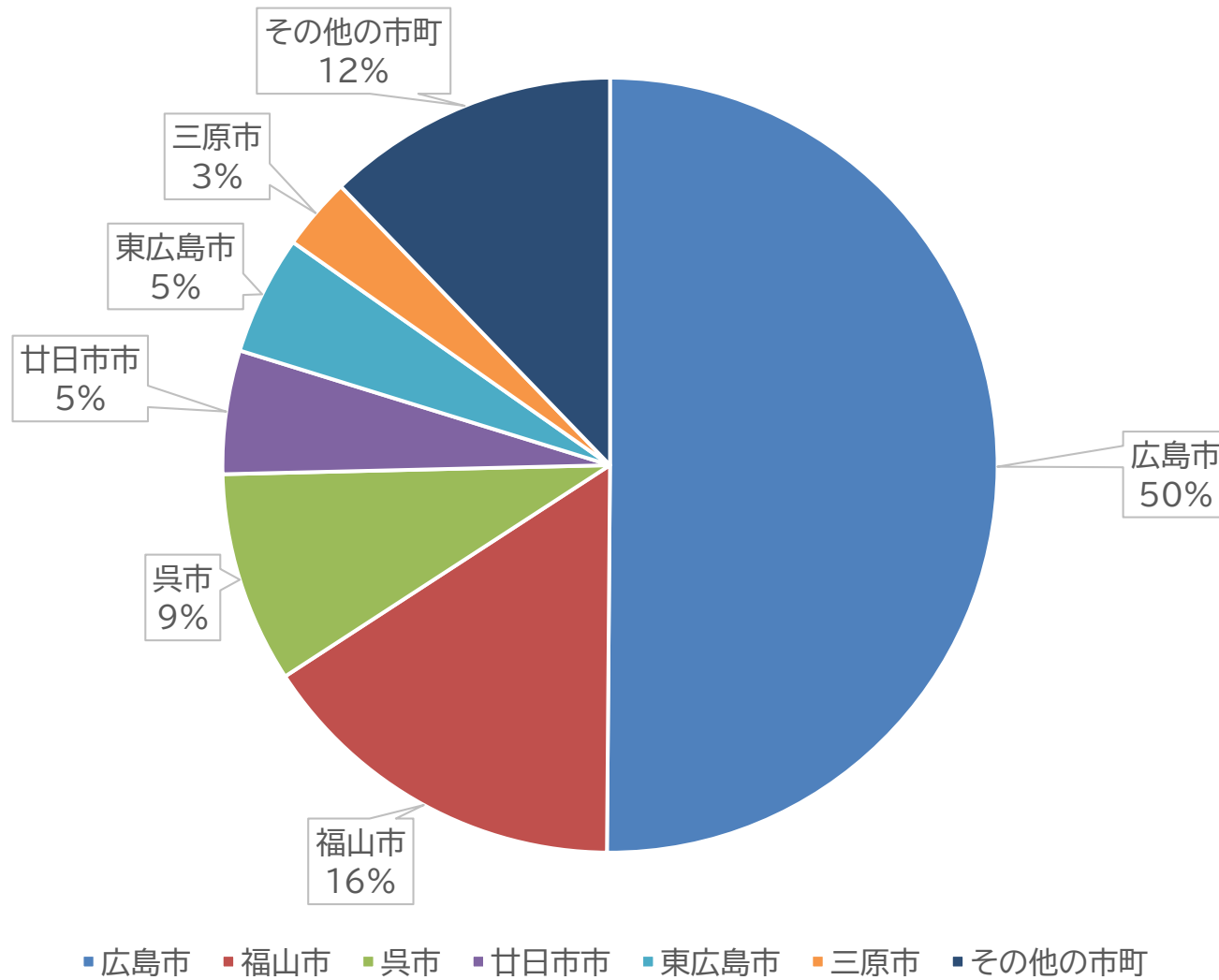


※R4.1.23以降、県全体での感染経路不明者数の集計が行えておらず、グラフ更新していない

市町別発生状況

3月1日時点

R4.2.16~R4.3.1公表 N=10,188



市町別発生状況

3月1日時点

市町別の直近1週間の人口10万人あたり新規報告者数

	安芸太田町	北広島町	安芸高田市	三次市	庄原市	
	341.63	199.72	224.70			
廿日市市	広島市	府中町	東広島市			神石高原町
		120.69		117.58	60.23	33.69
		熊野町		世羅町	府中市	福山市
175.21	200.17	137.97	147.62	118.22	84.62	
大竹市	海田町	呉市	竹原市	三原市	尾道市	
227.61	99.34	194.59	27.89	133.19	75.00	164.39
	坂町					
	85.27					
		江田島市	大崎上島町			
		252.92	201.29			

- 150人以上
- 100～150人未満
- 15～100人未満

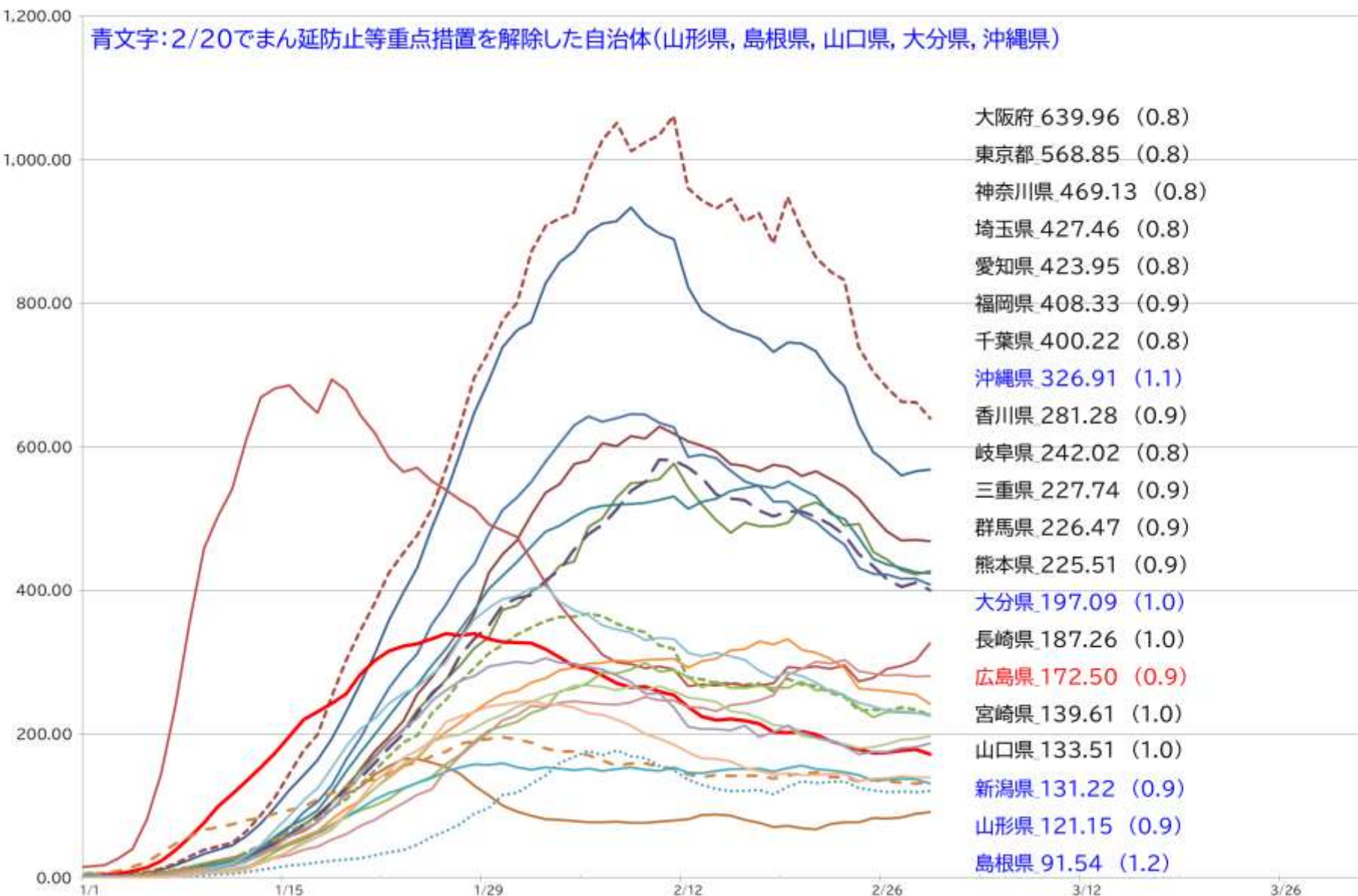
全国感染状況(主要都道府県)

3/1時点

直近1週間の人口10万人あたり新規報告者数(カッコ内は前週比)

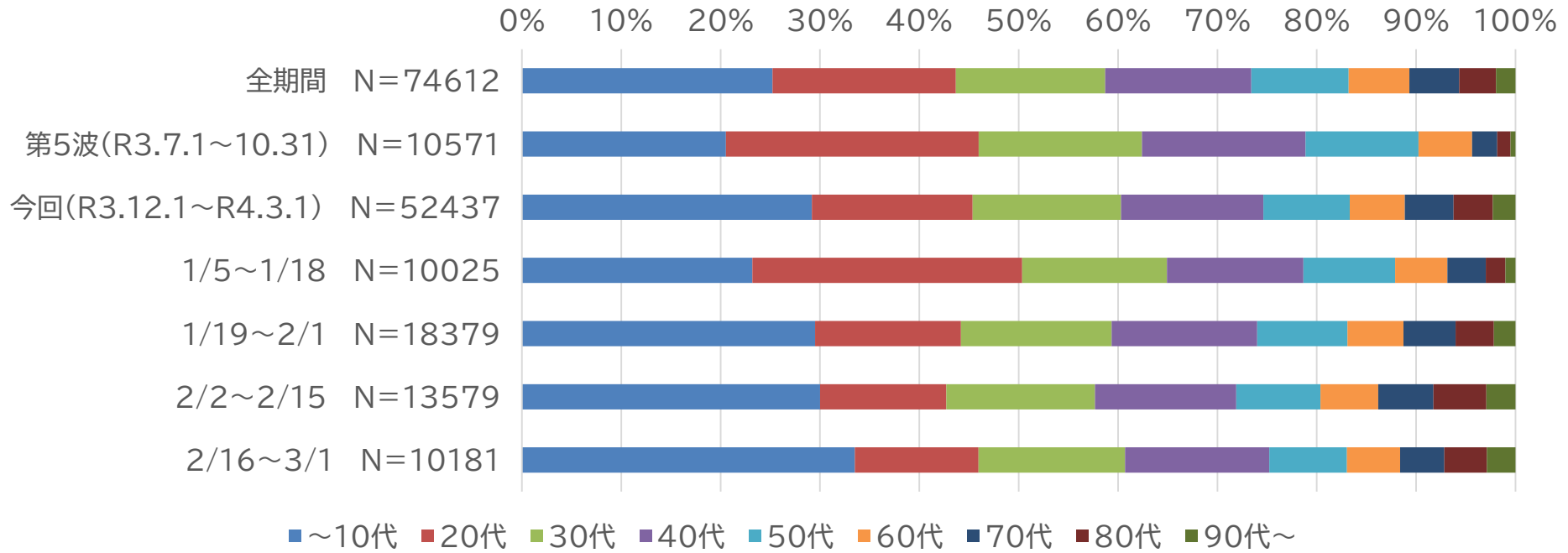
(人)

青文字: 2/20でまん延防止等重点措置を解除した自治体(山形県, 島根県, 山口県, 大分県, 沖縄県)



年代構成

3月1日時点

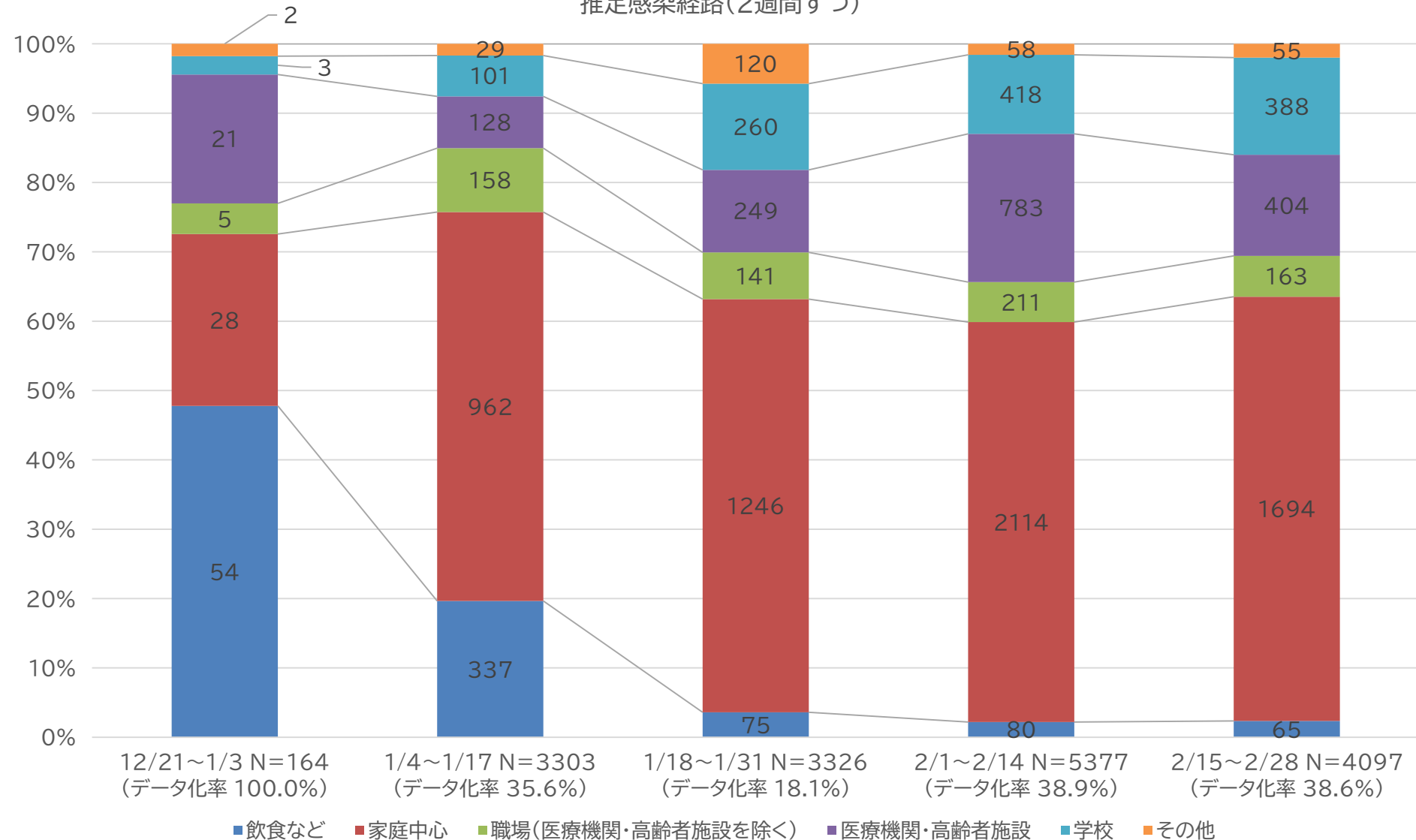


※年代不明例は除外して集計

	~10代	20代	30代	40代	50代	60代	70代	80代	90代以上	合計
全期間 N=74612	18,819	13,767	11,211	10,978	7,310	4,561	3,736	2,766	1,464	74,612
第5波(R3.7.1~10.31) N=10571	2,170	2,690	1,737	1,741	1,202	570	266	142	53	10,571
今回(R3.12.1~R4.3.1) N=52437	15,305	8,483	7,830	7,513	4,562	2,907	2,566	2,072	1,199	52,437
1/5~1/18 N=10025	2,326	2,722	1,461	1,376	926	527	388	198	101	10,025
1/19~2/1 N=18379	5,424	2,697	2,788	2,693	1,669	1,037	964	707	400	18,379
2/2~2/15 N=13579	4,074	1,726	2,032	1,931	1,150	790	754	724	398	13,579
2/16~3/1 N=10181	3,411	1,268	1,501	1,478	796	545	452	437	293	10,181

推定感染経路(判明例のみ)

推定感染経路(2週間ずつ)



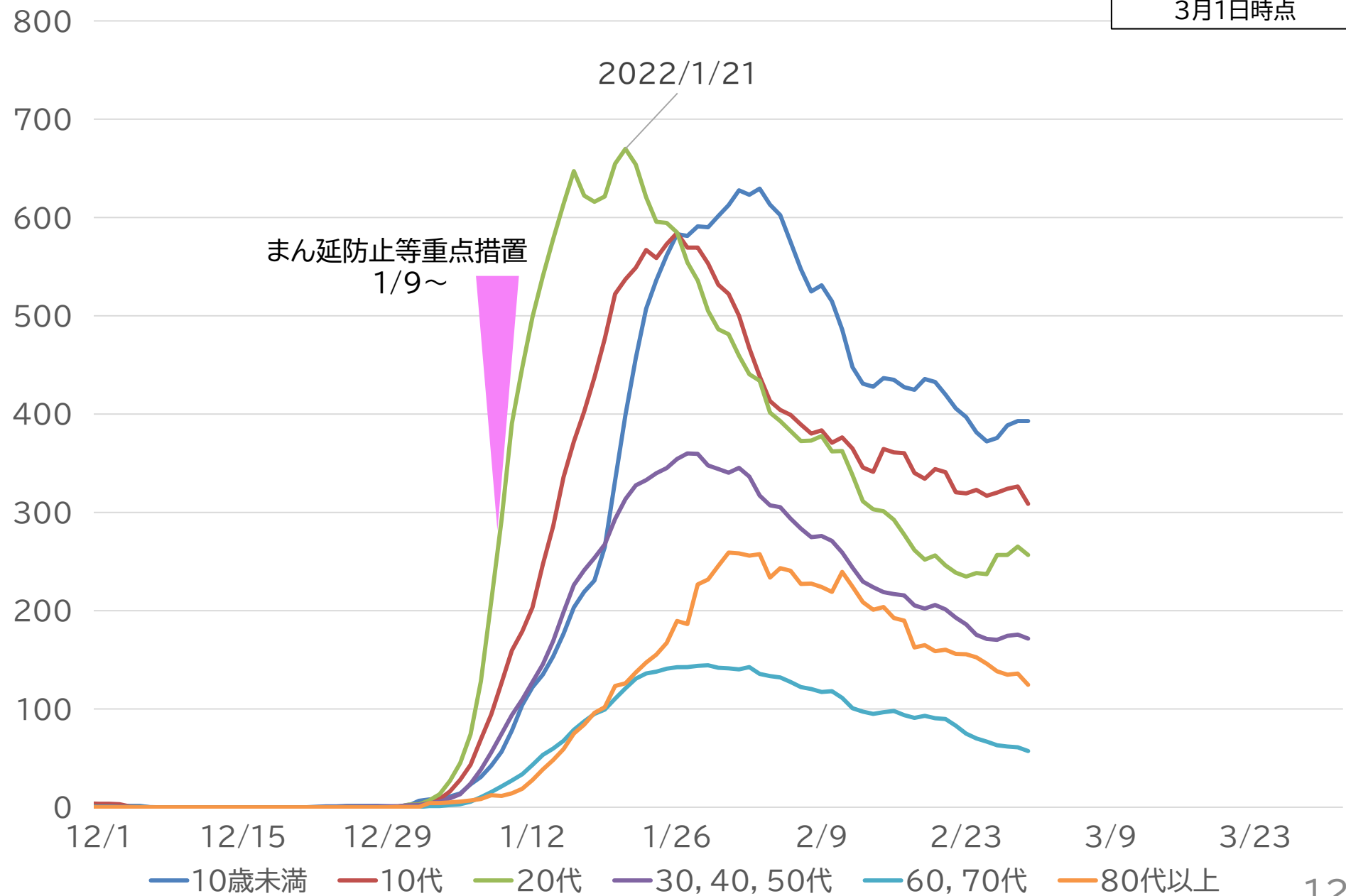
※データ化率の関係上、実数の比較はできない。
 ※各期間のN数はデータ化済みの事例数。

直近1週間の年代ごとの人口10万人あたり新規報告者数の推移

3月1日時点

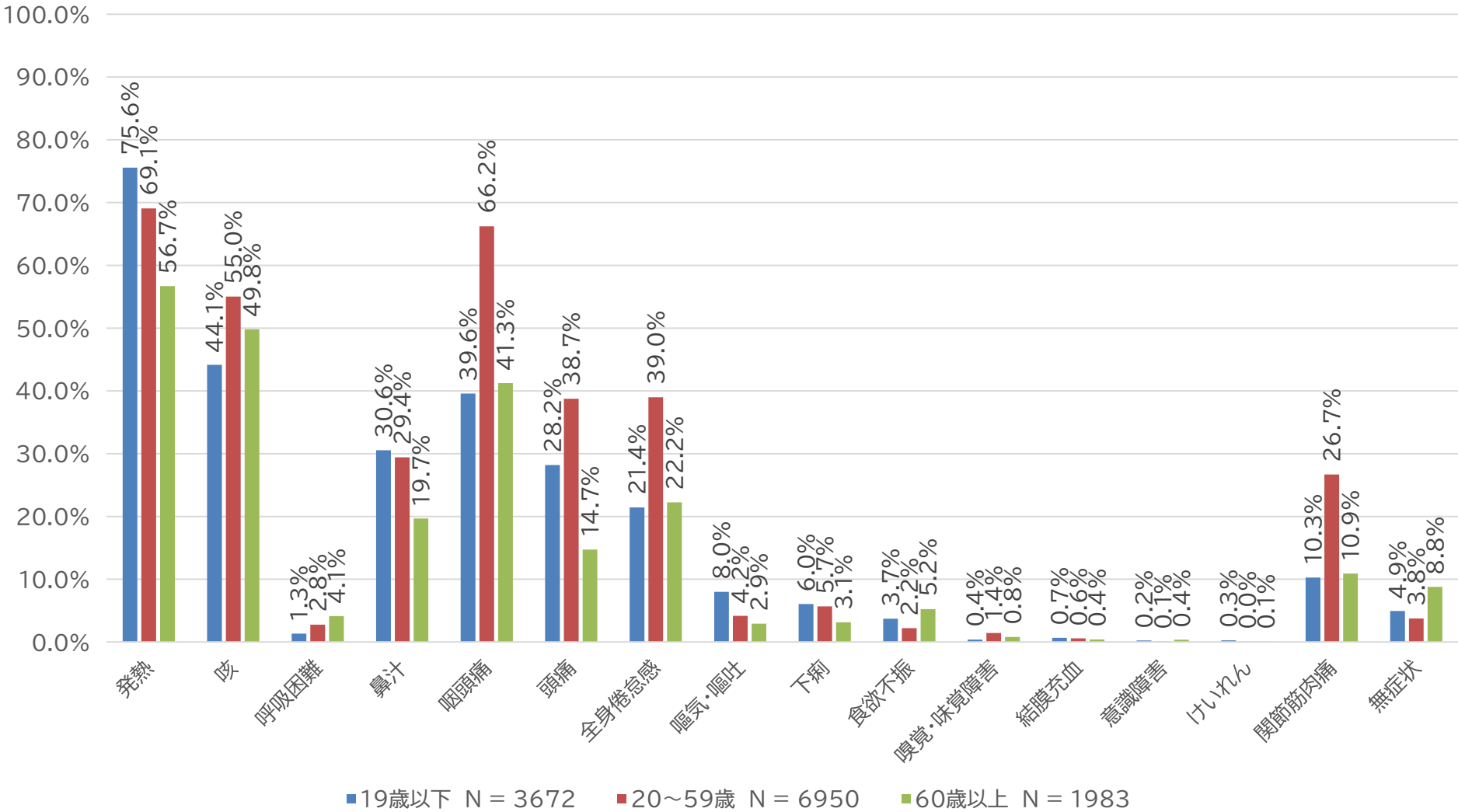
2022/1/21

まん延防止等重点措置
1/9~



症状_年代別

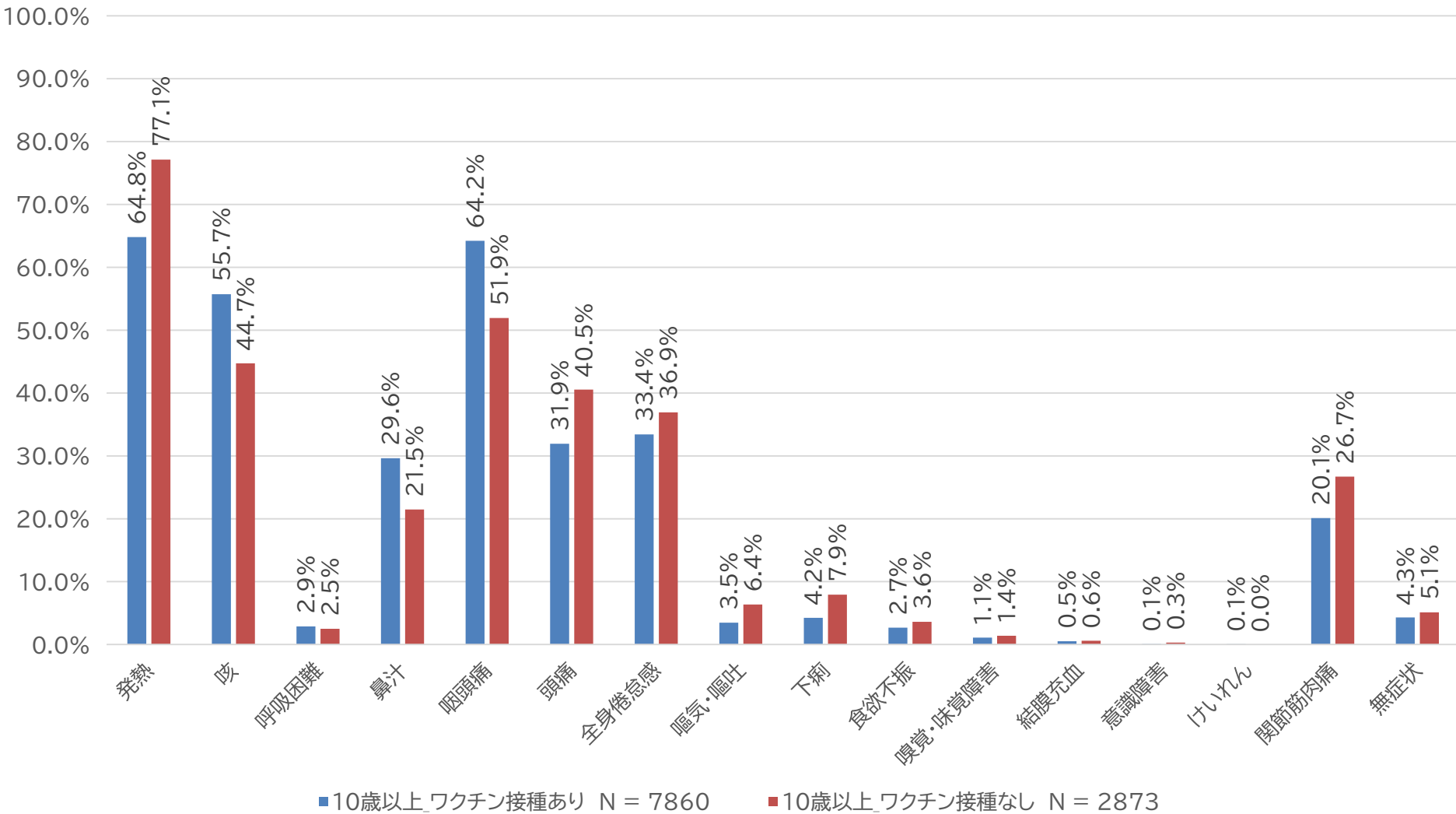
疫学調査実施時の症状割合



次の期間に公表された事例のうち、データ化可能なものについて整理した。症状は疫学調査実施時まで確認されたもの。
12/22, 23, 24, 25, 26, 27, 28, 29, 30, 31
1/5, 11, 15, 16, 18, 24, 30
2/2, 6, 8, 9, 13, 14, 15, 17

症状_ワクチン接種の有無別

疫学調査実施時の症状割合



次の期間に公表された事例のうち、データ化可能なものについて整理した。症状は疫学調査実施時まで確認されたもの。

12/22, 23, 24, 25, 26, 27, 28, 29, 30, 31

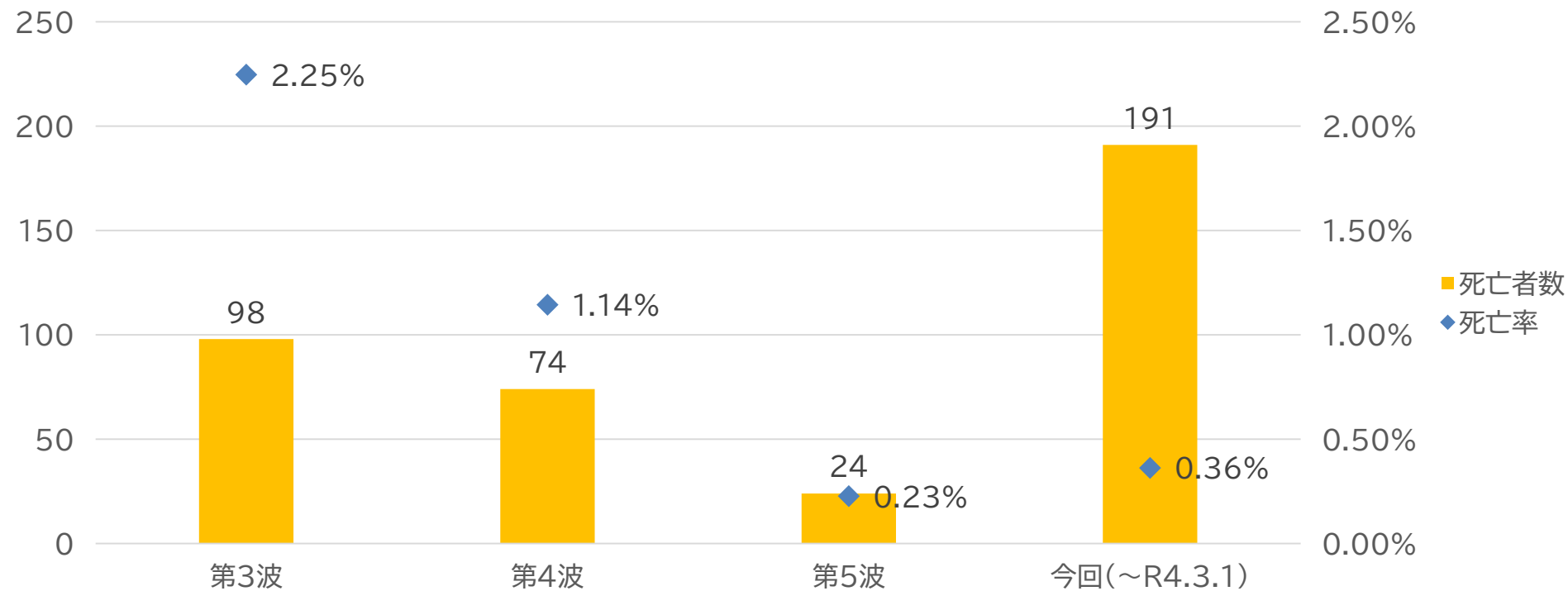
1/5, 11, 15, 16, 18, 24, 30

2/2, 6, 8, 9, 13, 14, 15, 17

死亡者の発生状況

死亡者情報(R4.3.1公表分まで)

死亡者数と死亡率



第3波	第4波	第5波	今回
R2.11.1~R3.2.28	R3.3.1~6.30	R3.7.1~10.31	R3.12.22~

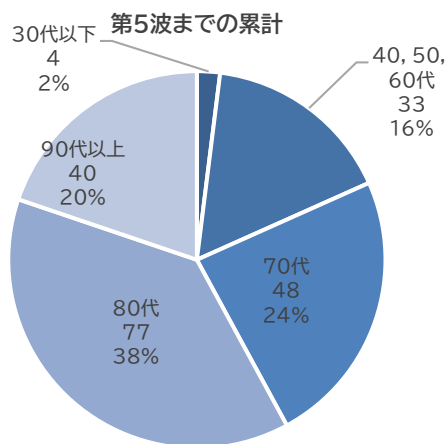
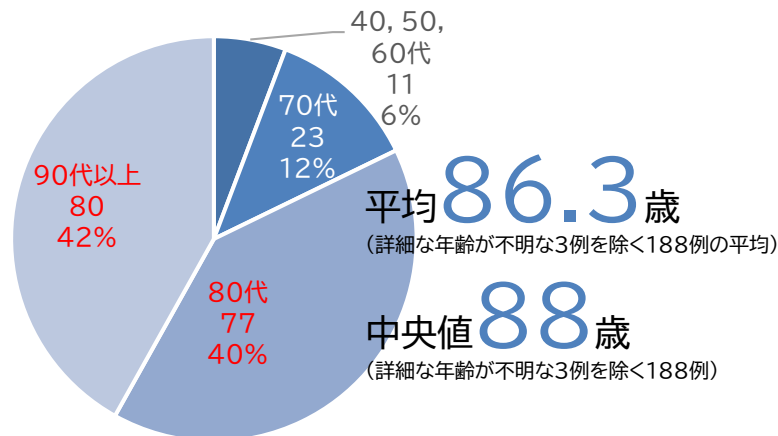
新規陽性者として公表された時期により分類している。

(例)R3.2.1(第3波の期間)に公表された者がR3.3.15(第4波の期間)に死亡し、死亡公表された場合は、第3波の死者として計上。

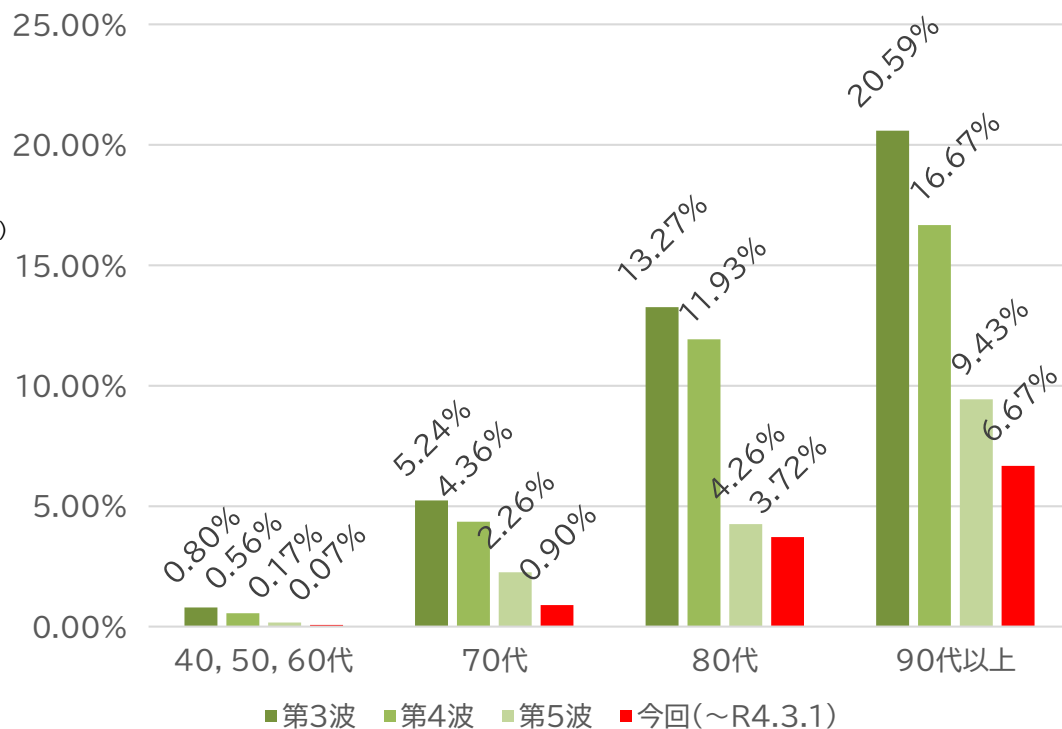
死亡者の発生状況

死亡者(今回)の年代構成と年代ごとの死亡率の推移(R4.3.1公表分まで)

今回(R3.12.22~R4.3.1公表分)



年代別死亡率推移

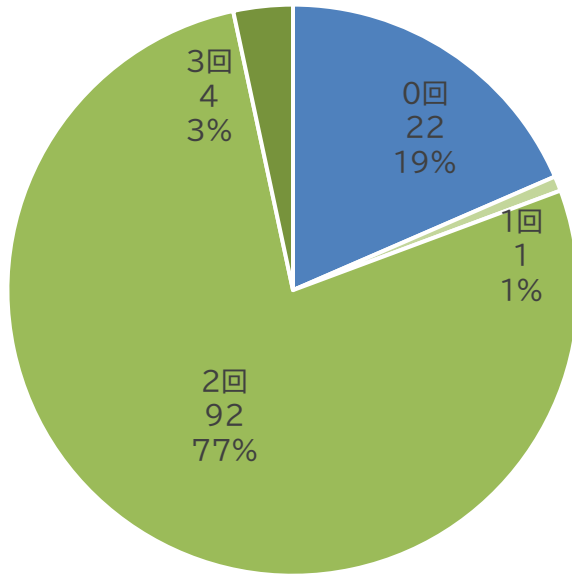


第3波	第4波	第5波	今回
R2.11.1~R3.2.28	R3.3.1~6.30	R3.7.1~10.31	R3.12.22~

死亡者の発生状況

死亡者(今回)のワクチン接種状況(R4.3.1公表分まで)

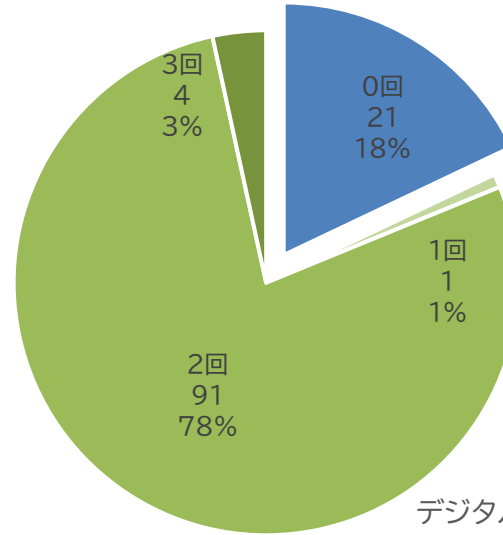
今回(R3.12.22~R4.3.1)



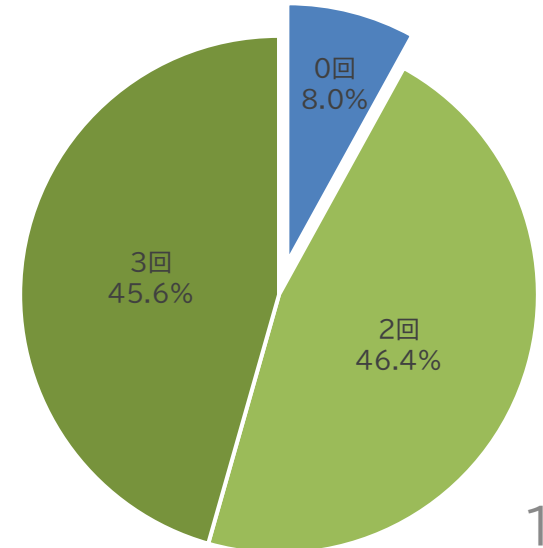
65歳以上のみ抽出



65歳以上
(R3.12.22~R4.3.1)



(参考)
デジタル庁ワクチンダッシュボード
広島県65歳以上接種状況(R4.2.22時点)

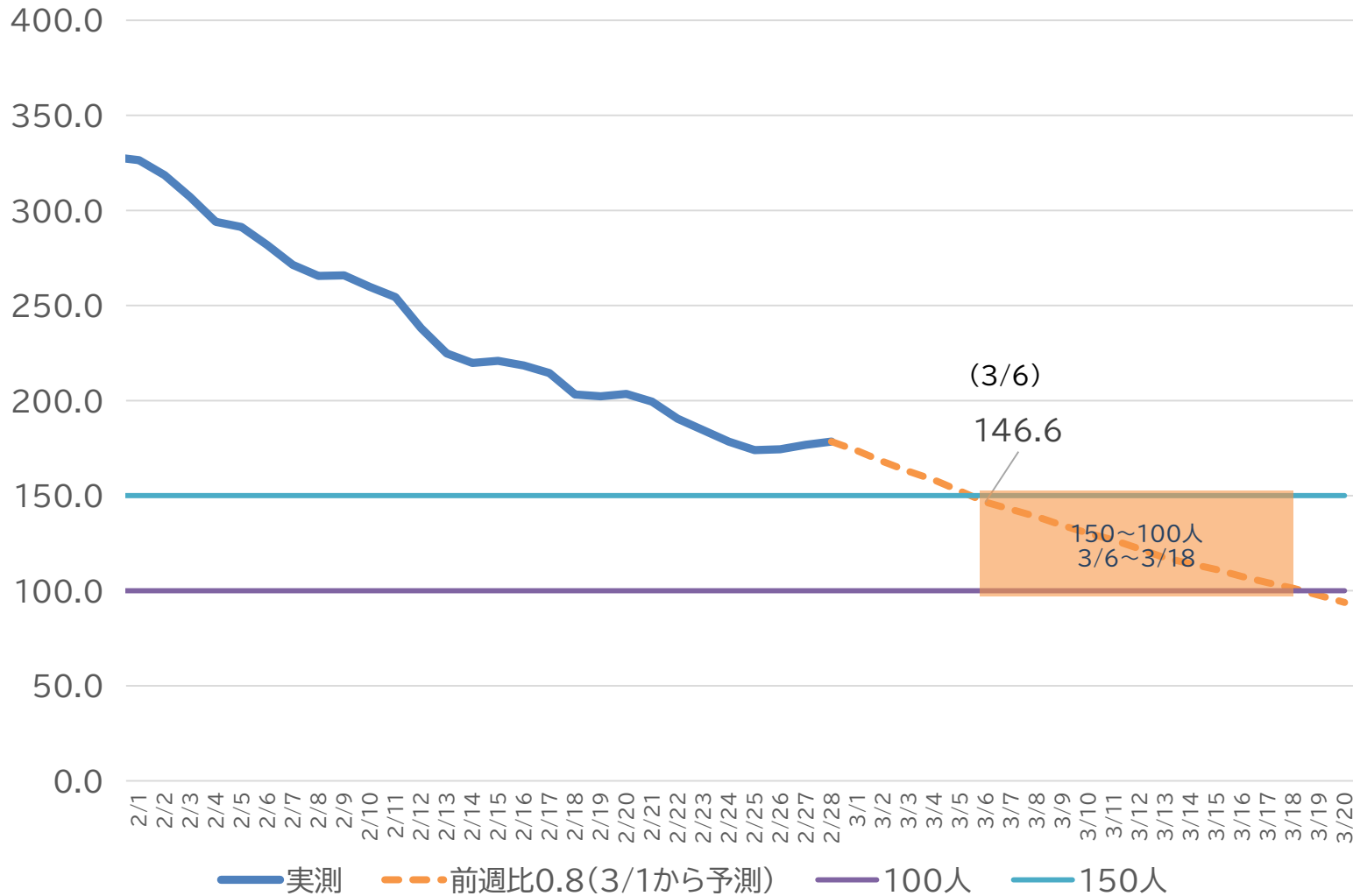


※接種回数が確実に確認できた事例のみで作成

今後の見込み

直近1週間の
人口10万人あたりの
新規報告者数

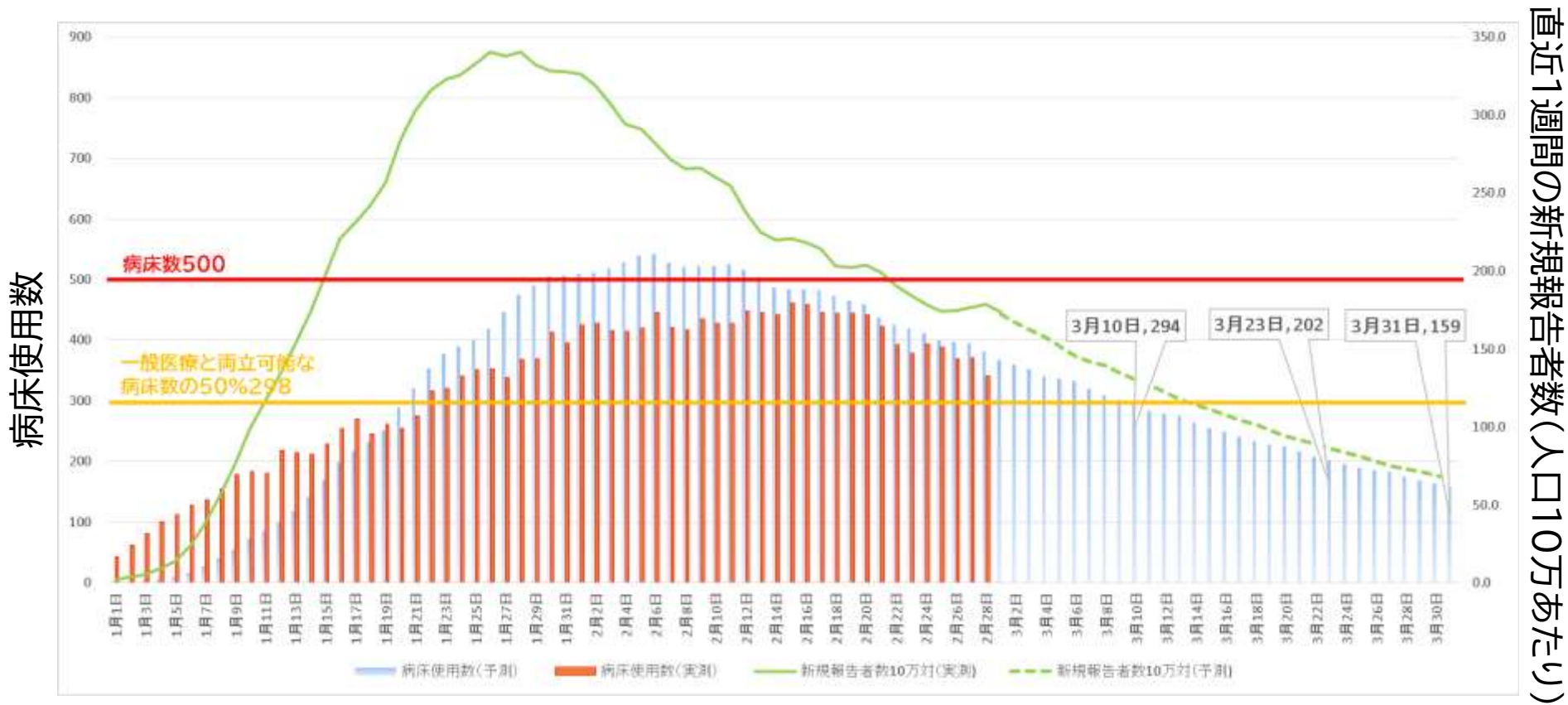
直近1週間の人口10万人あたりの新規報告者数



減少傾向にあり、3月上旬には新規報告者数ベースの解除水準まで達する見込み 18

病床使用状況の今後の見込み

病床使用数(入院患者数)と直近1週間の新規報告者数(人口10万人あたり)

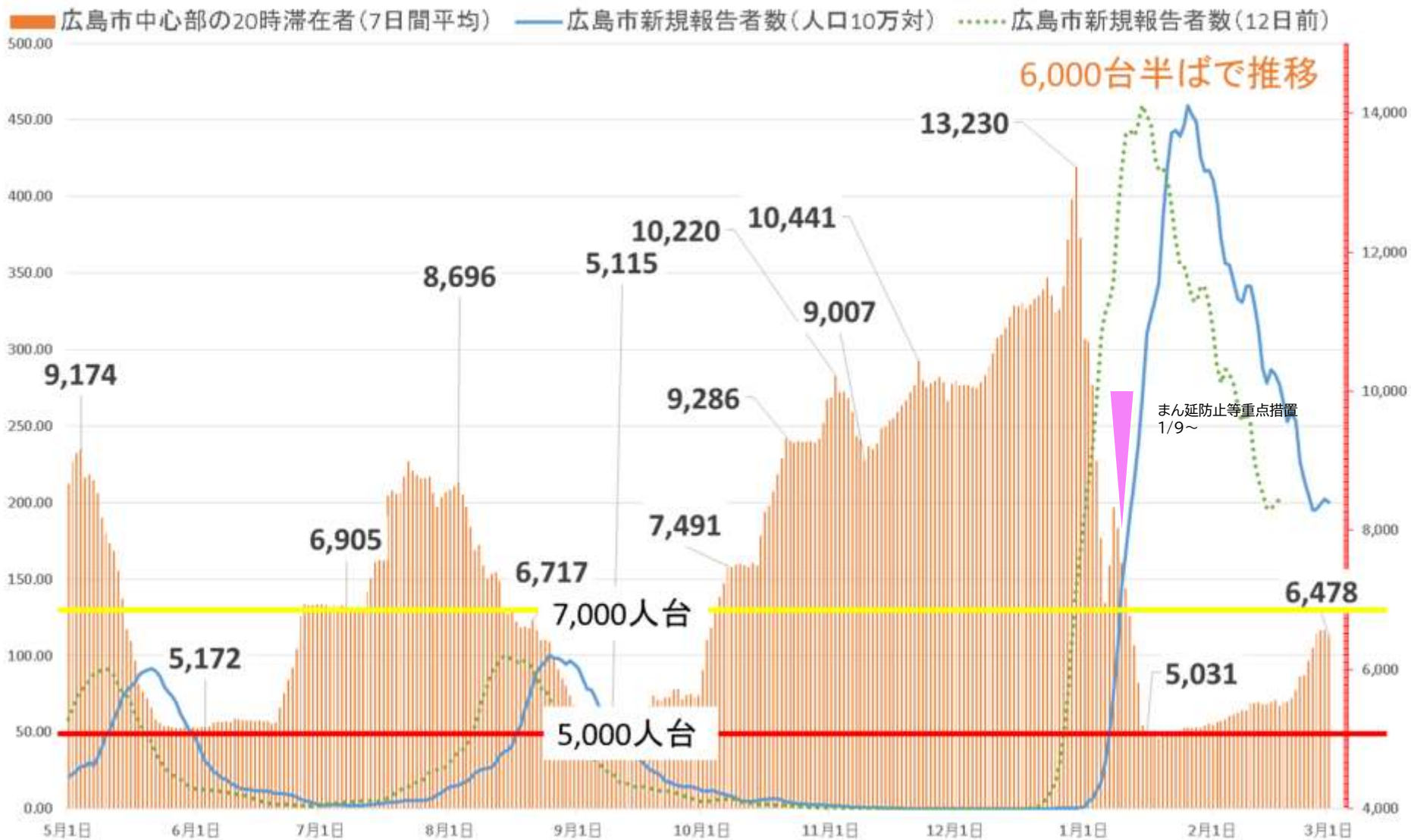


直近1週間の新規報告者数(人口10万人あたり)

入院患者は減少傾向
一般医療との両立が可能となる見込み

人出の状況(夜間)

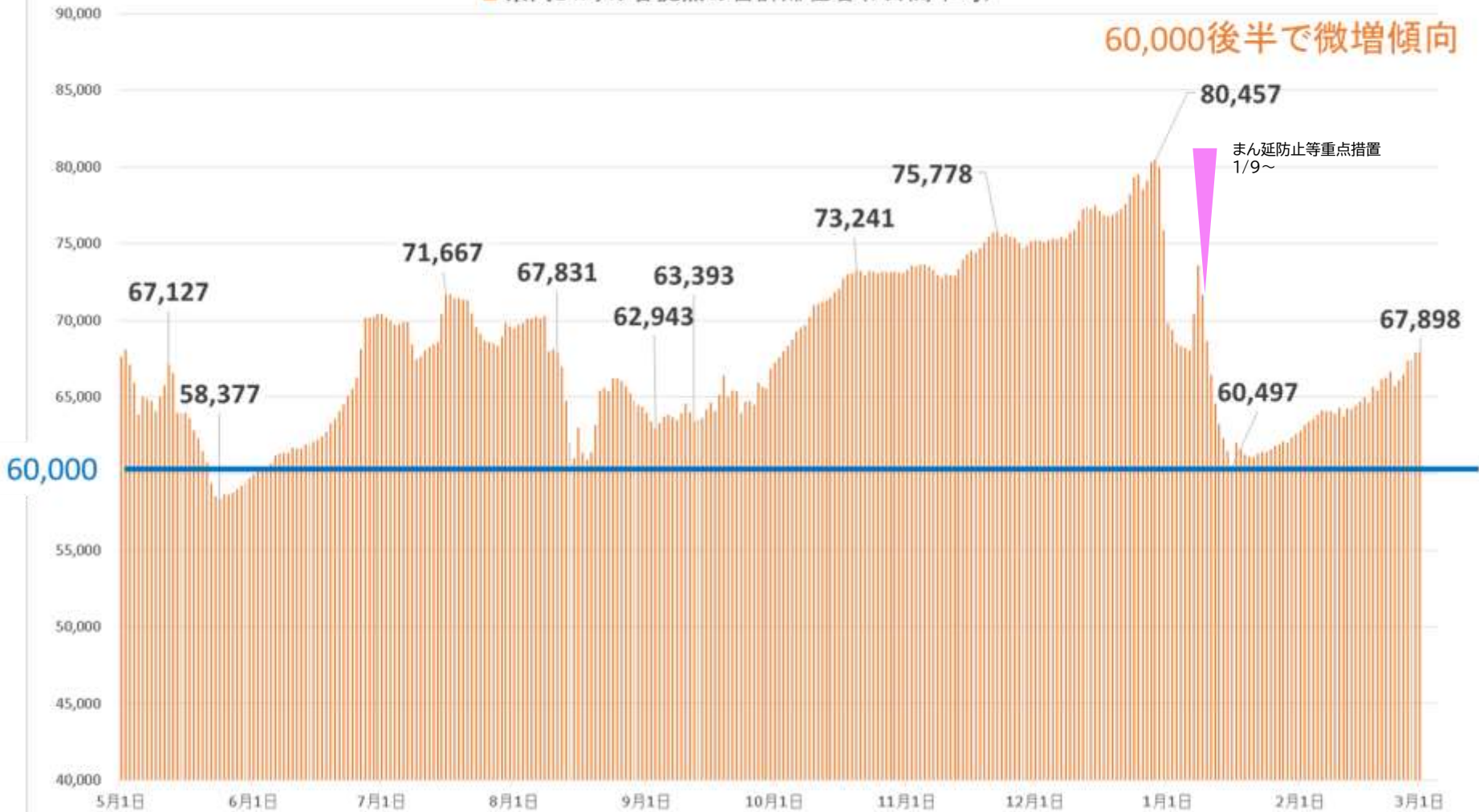
広島市中心部の20時の滞在者と広島市の感染状況



人出の状況(昼間)

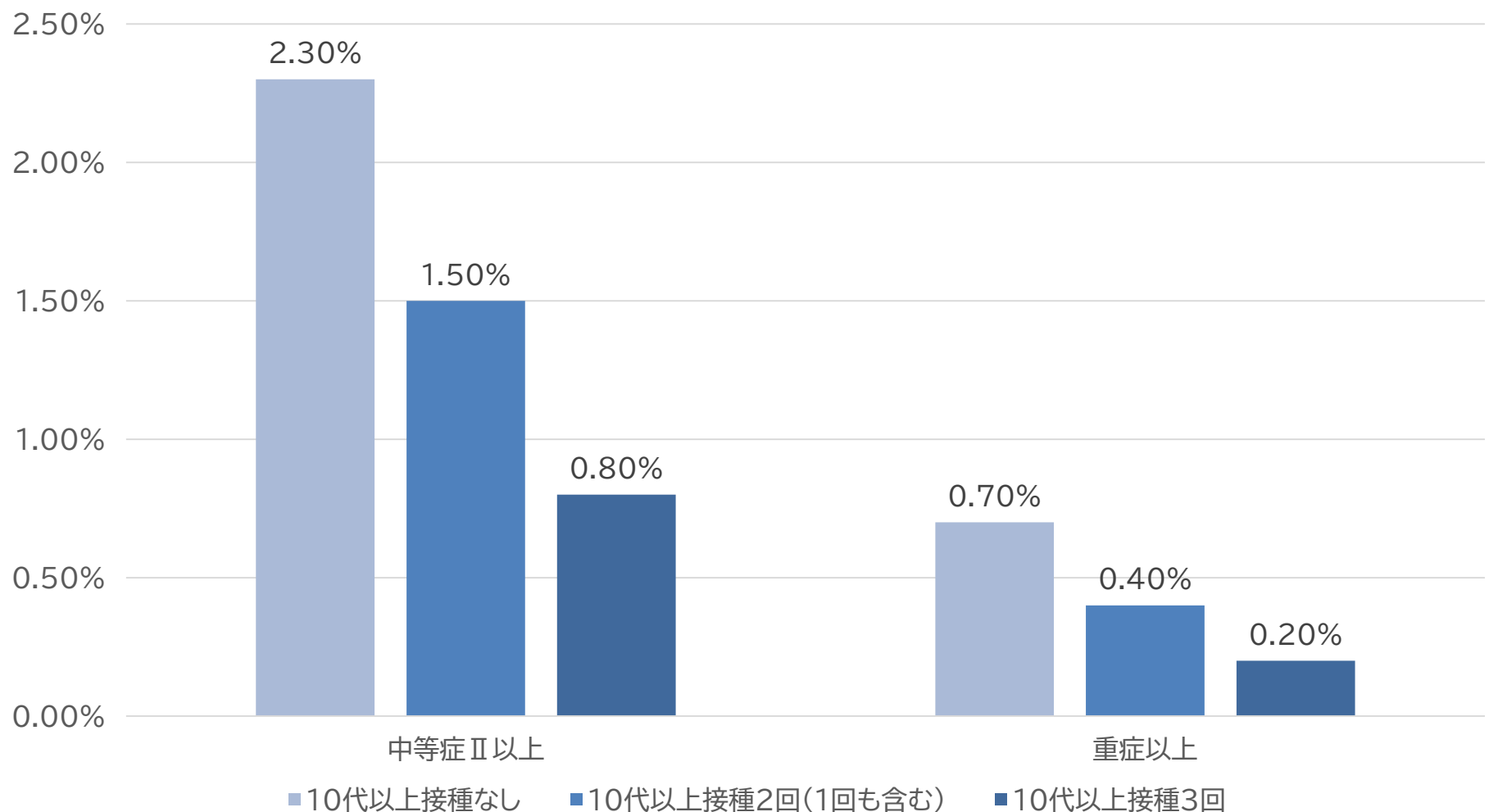
県内各拠点14時の滞在者合計

■ 県内14時の各拠点の合計滞在者(7日間平均)



ワクチン接種(速報)

ワクチン接種回数と症状悪化率の比較



10代以上接種なし:N=11,358
10代以上接種2回(1回も含む):N=24,594
10代以上接種3回:N=1,198

R3.12.22~R4.2.16公表事例のうち、データ化可能だった37,150例を対象に集計
R4.2.16時点のステータスに基づく集計