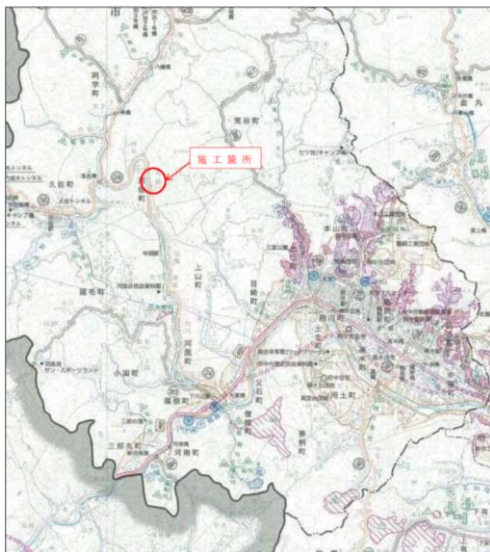
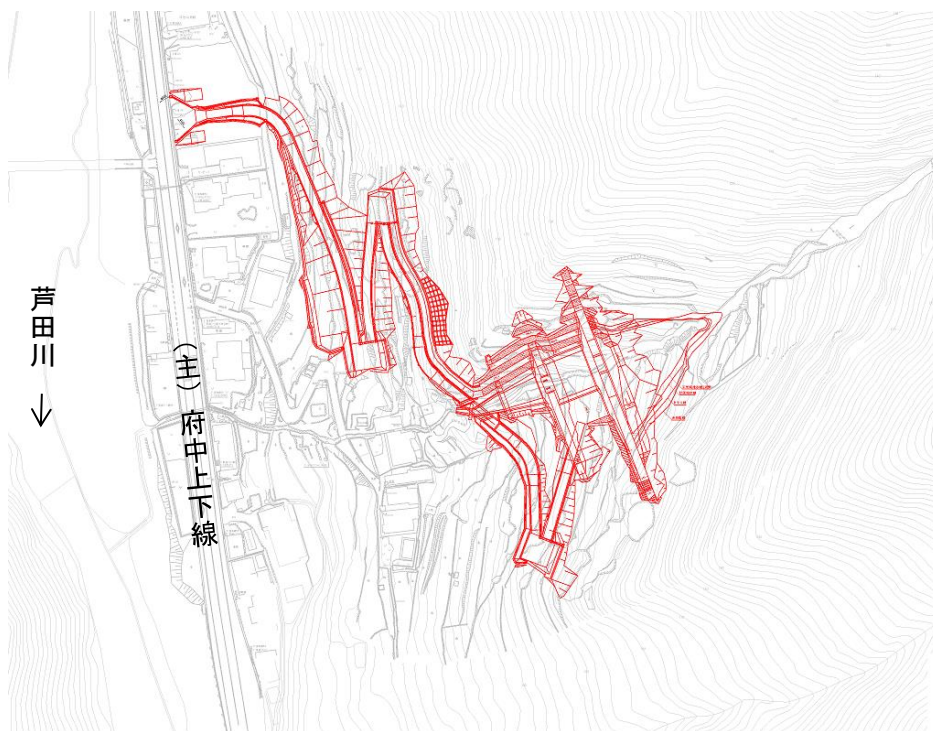


砂防激甚災害対策特別緊急事業

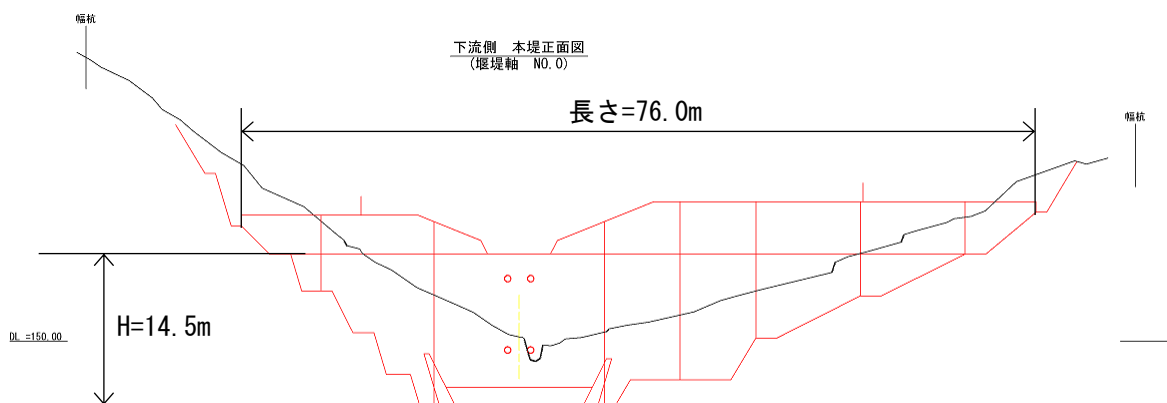


溪流名 : 一級河川 芦田川水系 宮ノ間川
所在地 : 広島県府中市河佐町宮ノ間
整備概要 : 砂防堰堤 1 基

位置図



全体平面図



堰堤構造図

砂防激甚災害対策特別緊急事業

溪流名・箇所名：宮ノ間川
施工業者：株式会社サンヨー

進捗状況（R4.3.3現在）：本堤打設工



全景



施工状況