

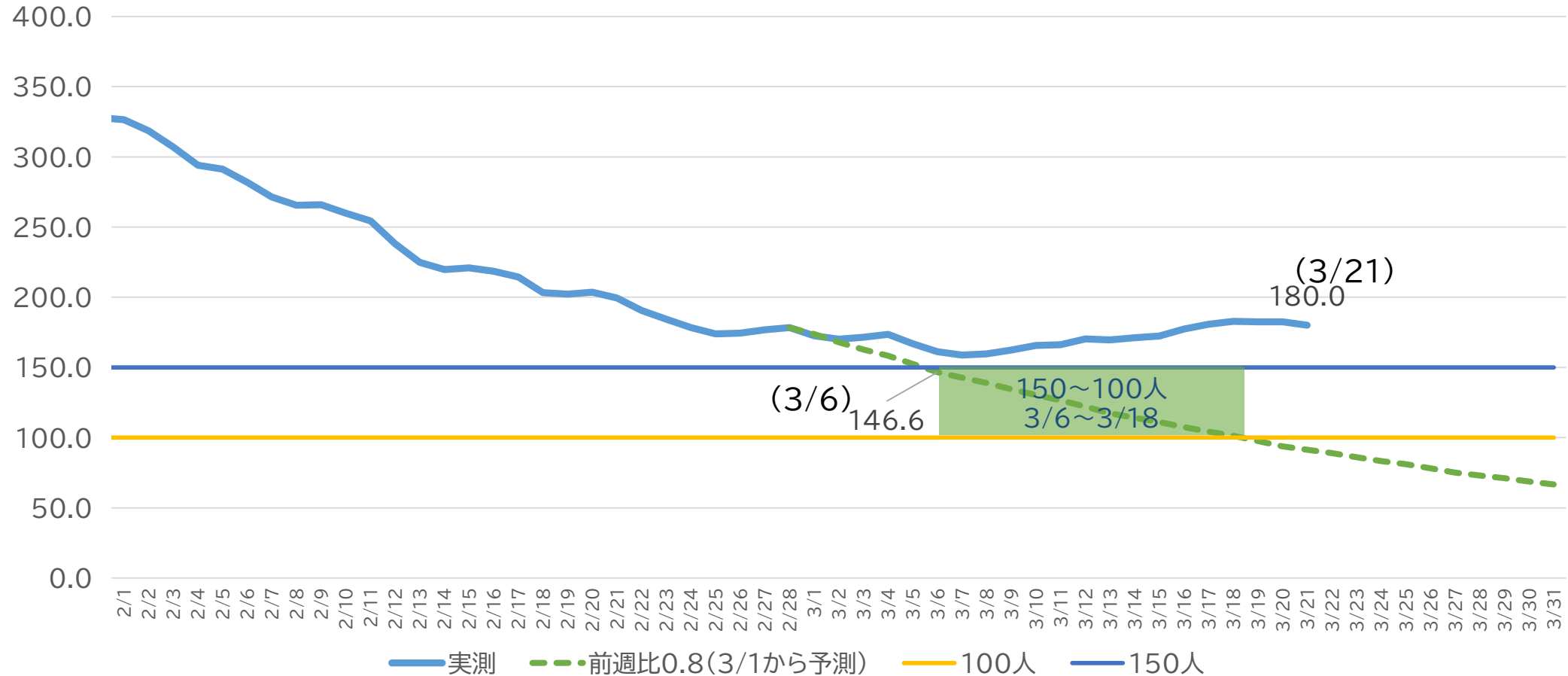
直近の感染状況と対策について

令和4年3月22日

感染シミュレーションと現状

直近1週間の
人口10万人あたりの
新規報告数

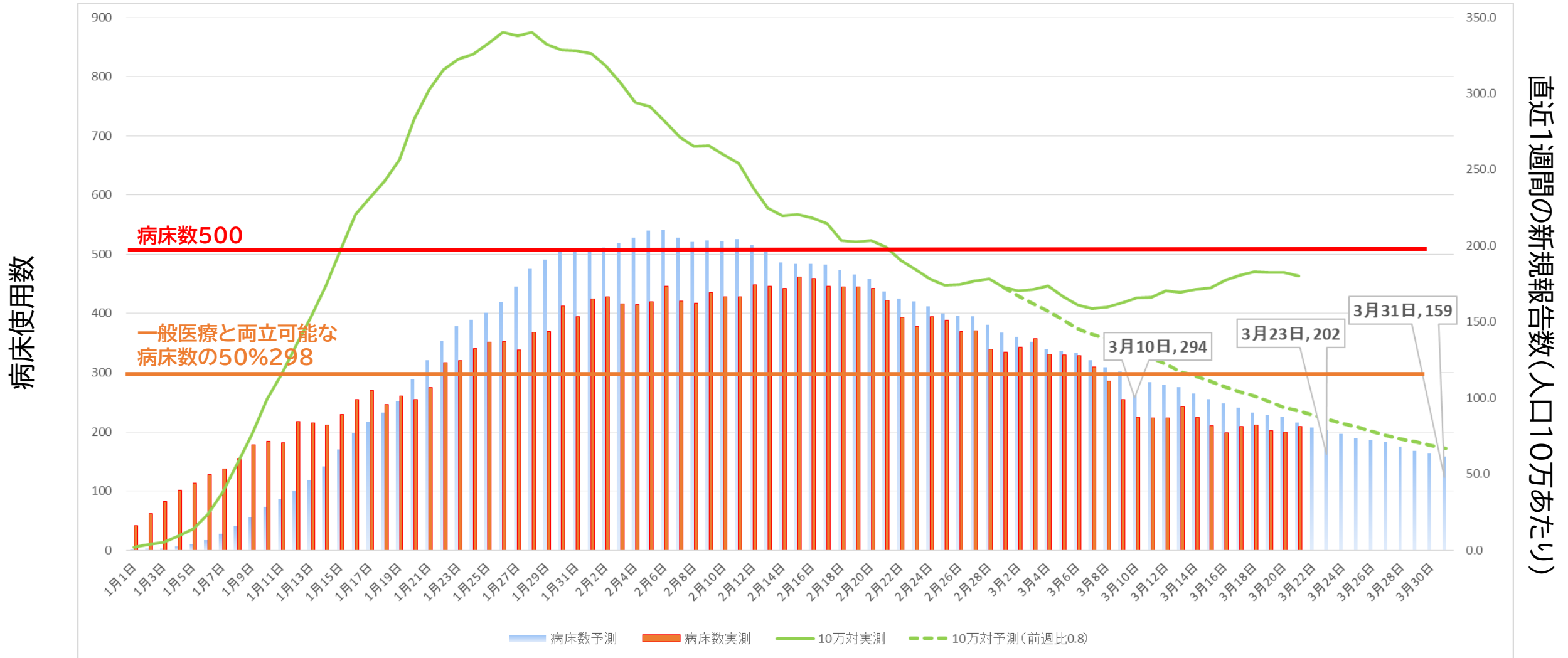
直近1週間の人口10万人あたりの新規報告者数



横ばいから微増の傾向が継続中

病床シミュレーションと現状(感染状況は横ばい～微増を想定)

病床使用数(入院患者数)と直近1週間の新規報告数(人口10万人あたり)

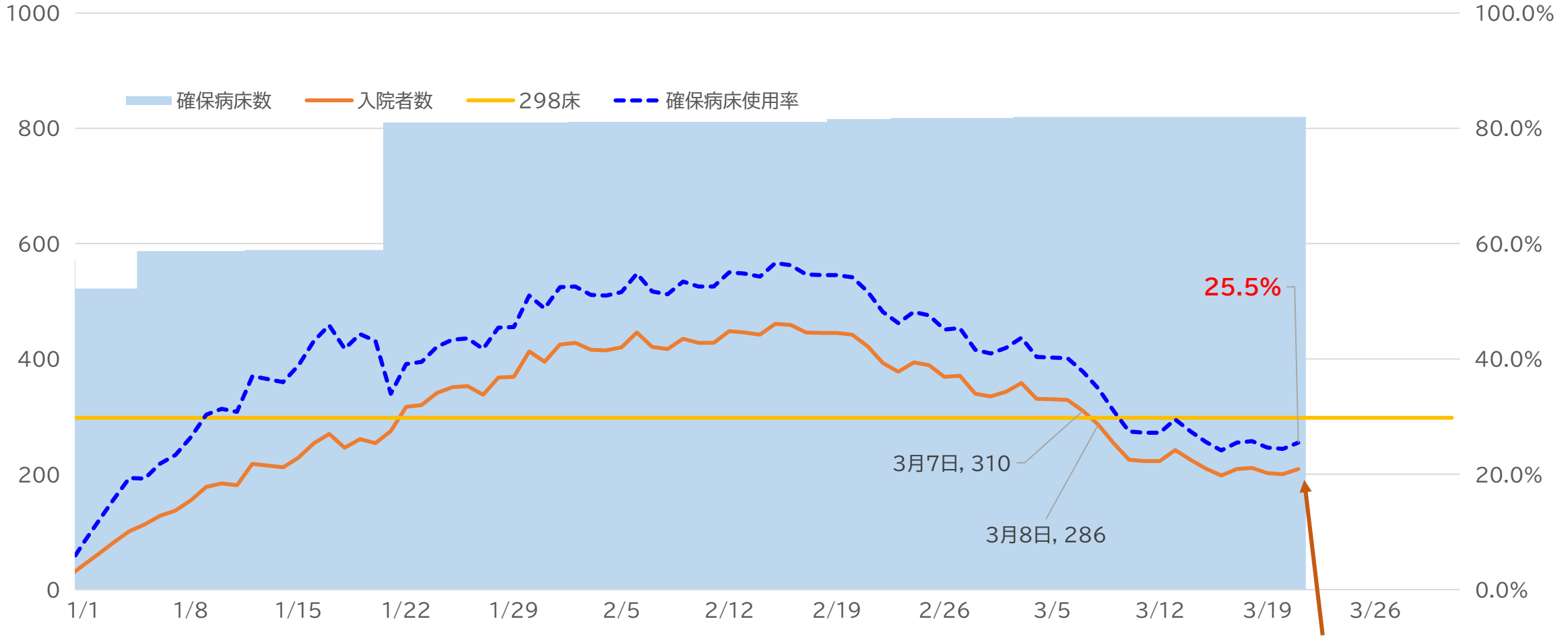


感染状況と比べ、病床への負荷は軽減

病床使用状況

確保病床使用率

3月21日時点



通常フェーズIVの確保病床数の35.1%に該当

一般医療と両立可能な水準で推移

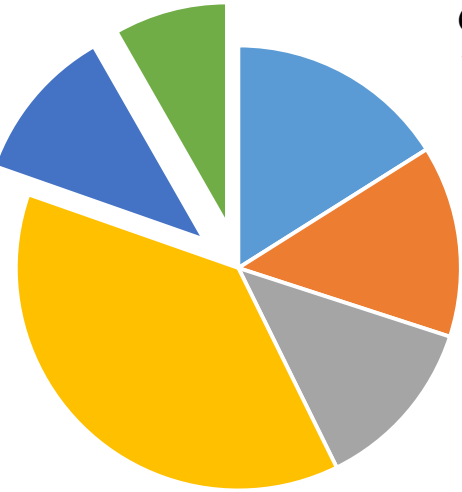
確保病床数: その時点におけるフェーズで最終的に確保することとされている病床数。現に稼働している病床数(即応病床数)とは異なる。

病床負荷軽減の背景：高齢者の占める割合の低下

年代構成(2/2~2/15) N=13578

60代以上
19.6%

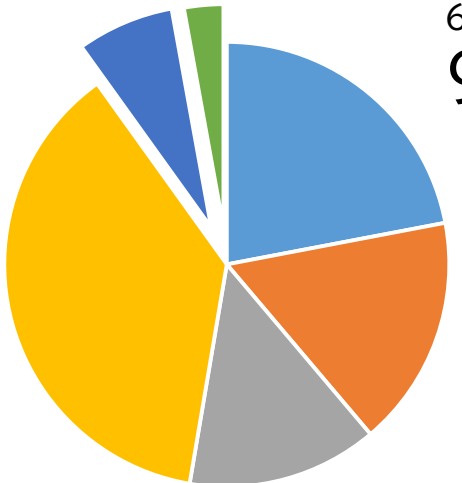
- 10歳未満
- 10代
- 20代
- 30, 40, 50代
- 60, 70代
- 80代以上



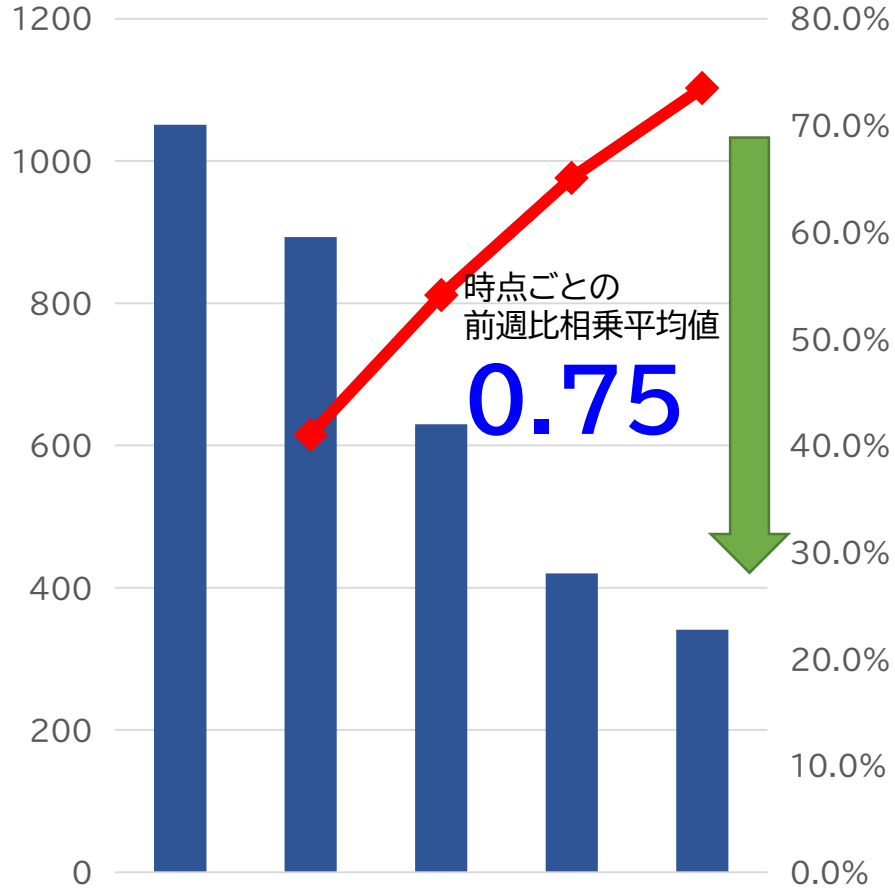
年代構成(3/2~3/15) N=9325

60代以上
9.9%

- 10歳未満
- 10代
- 20代
- 30, 40, 50代
- 60, 70代
- 80代以上

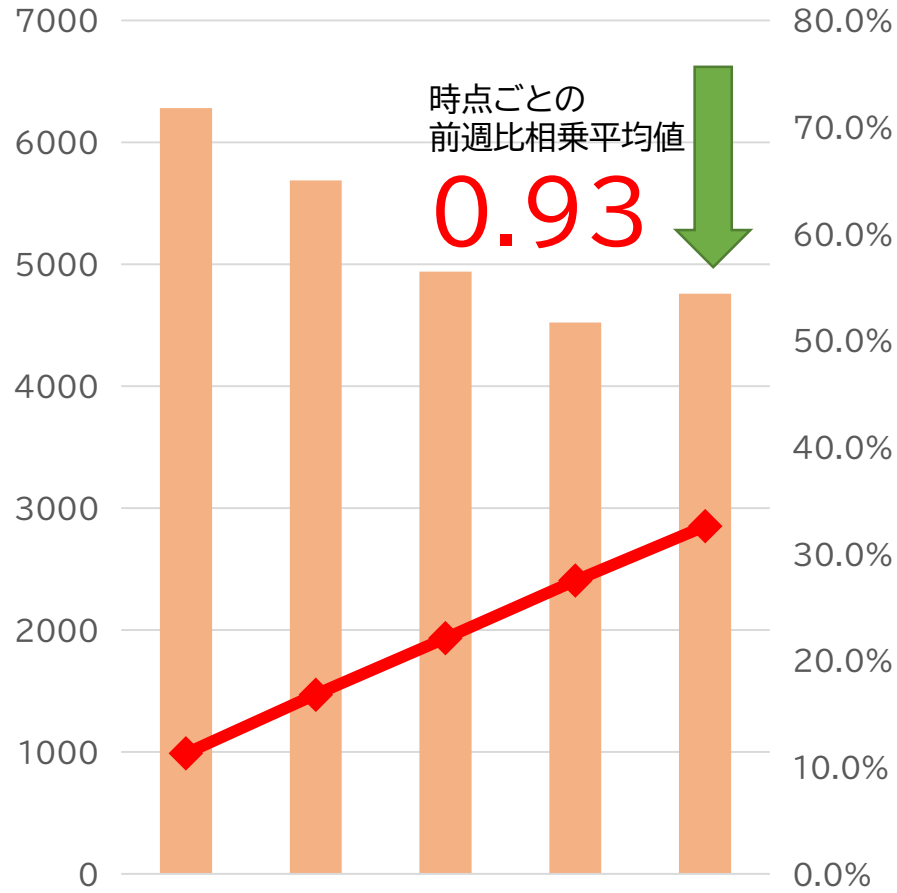


ワクチン3回目接種率と感染状況(65歳以上)



■ 時点までの1週間の65歳以上感染者数
● 時点の65歳以上のワクチン3回目接種率

ワクチン3回目接種率と感染状況(全年代)

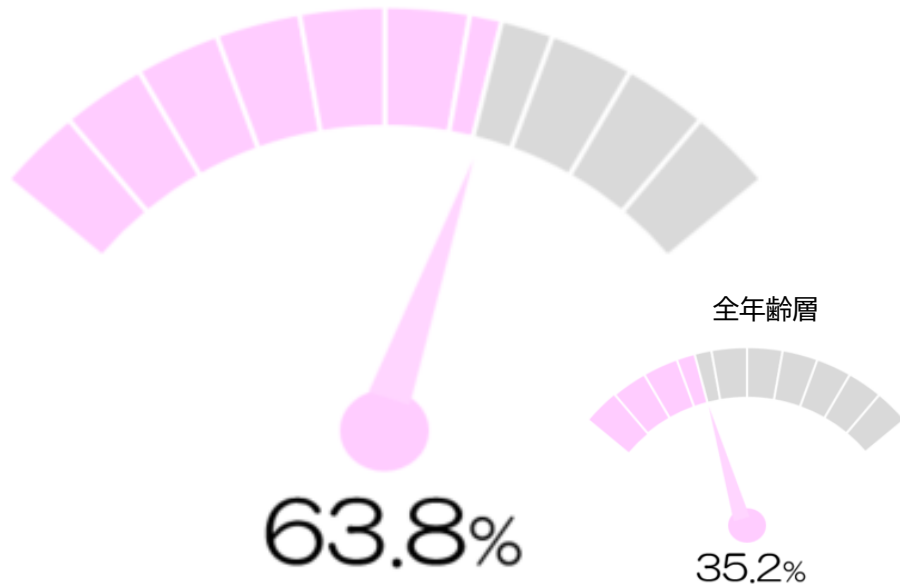


■ 時点までの1週間の全年代感染者数
● 時点の全年代のワクチン3回目接種率

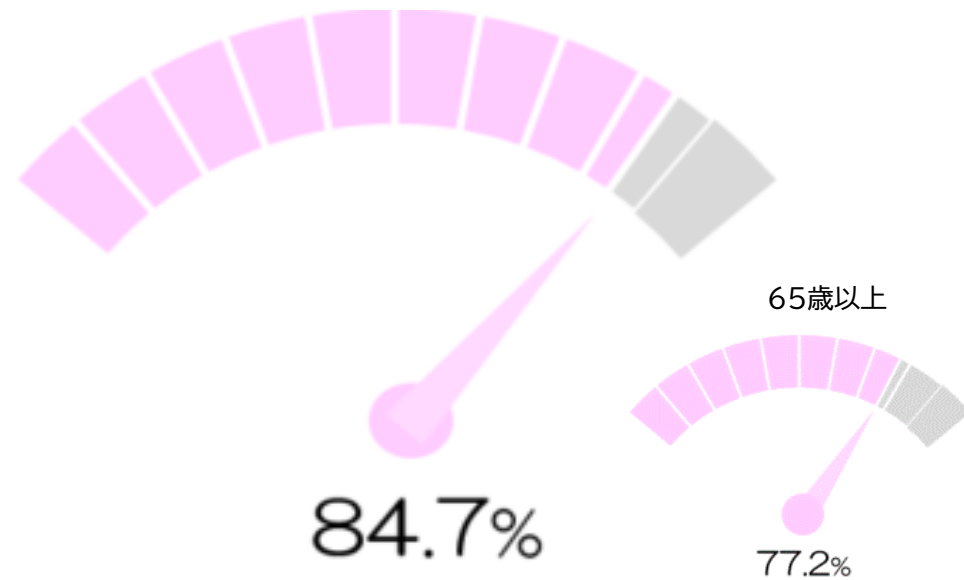
ワクチン接種率(追加接種)

広島県ワクチンメーター (3回目接種)

全年齢層のうち、
接種可能者における接種率



65歳以上の方のうち、
接種可能者における接種率



※1 VRS入力情報により作成 (令和4年3月17日)

※2 接種可能者とは、6か月前の9月17日までに2回目接種を完了した、18歳以上の方及び65歳以上の方。

※3 分母となる18歳以上の接種者のうち、18・19歳の接種者数は、15~19歳のVRS入力情報×2/5として推定。

接種機会の確保(大規模接種会場の延長)

広島会場(天満屋八丁堀ビル6階)

項目	延長前	延長後
設置期間	1月28日(金)~4月16日(土)	1月28日(金)~ 5月28日(土)
設置日数	44日間	56日間
開設時間	(平日)13:00~20:00 (土・日・祝)10:30~16:30又は10:30~17:30	(平日)13:00~20:00又は14:00~20:00 (土・日・祝)10:30~16:30又は10:30~17:30
接種体制	接種想定回数:26,180回 1日最大350~840回	接種想定回数: 30,730回 1日最大350~840回

福山会場(広島県立ふくやま産業交流館(ビッグ・ローズ))

項目	延長前	延長後
設置期間	2月4日(金)~4月16日(土)	2月4日(金)~ 5月28日(土)
設置日数	32日間	44日間
開設時間	(平日)13:00~20:00又は14:00~20:00 (土・日・祝)10:00~16:00又は10:00~17:00	(平日)13:00~20:00又は14:00~20:00 (土・日・祝)10:00~16:00又は10:00~17:00
接種体制	接種想定回数:20,160回 1日最大350~840回	接種想定回数: 25,690回 1日最大350~840回

※ 引き続き,各会場とも1・2回目接種を実施。 **※ 3月18日から予約コールセンターでのみ,当日予約受付開始。**

ワクチン効果(追加接種による抗体価の変化)

新型コロナウイルス抗体保有率調査

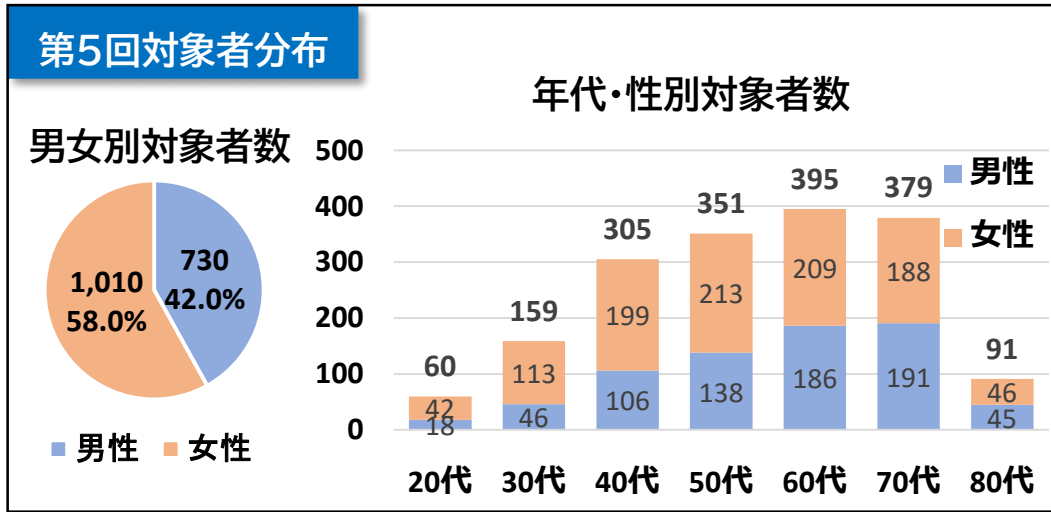
ワクチン2回以上接種
N=1,819

・ワクチンの種類不明
・ワクチン2回目接種日不明

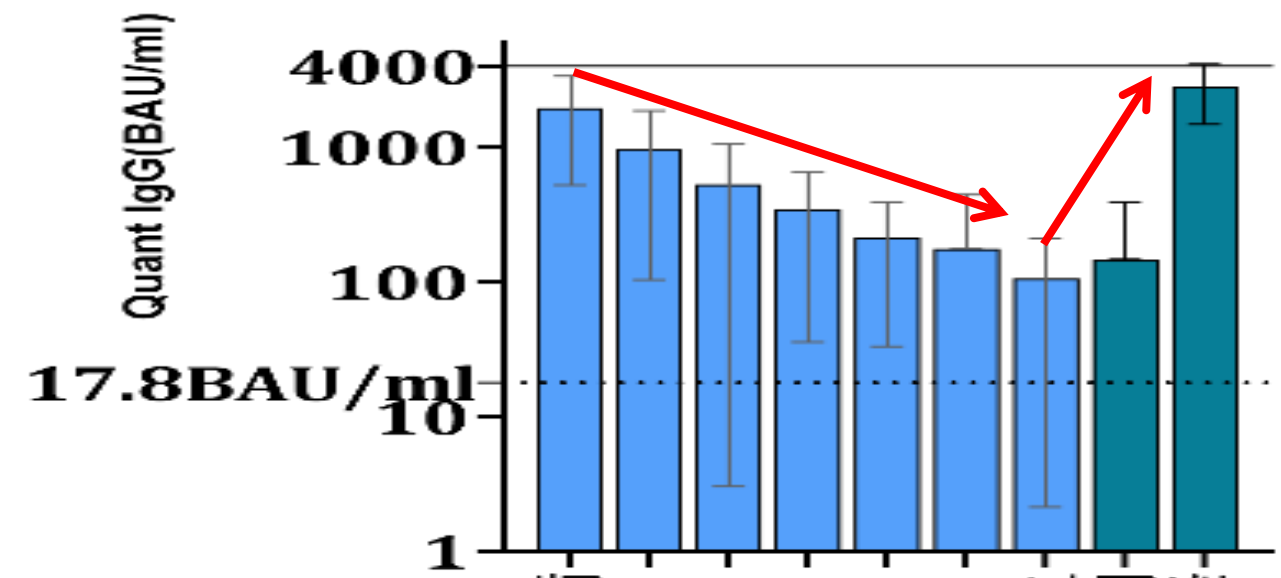
ファイザーあるいはモデルナ:2回以上接種
N=1,740

- ・ワクチン3回済 28人
- ・ワクチン2回済 1,712人

抗体陽性率=97.3%
(陰性49名)



接種後経過月数別抗体価

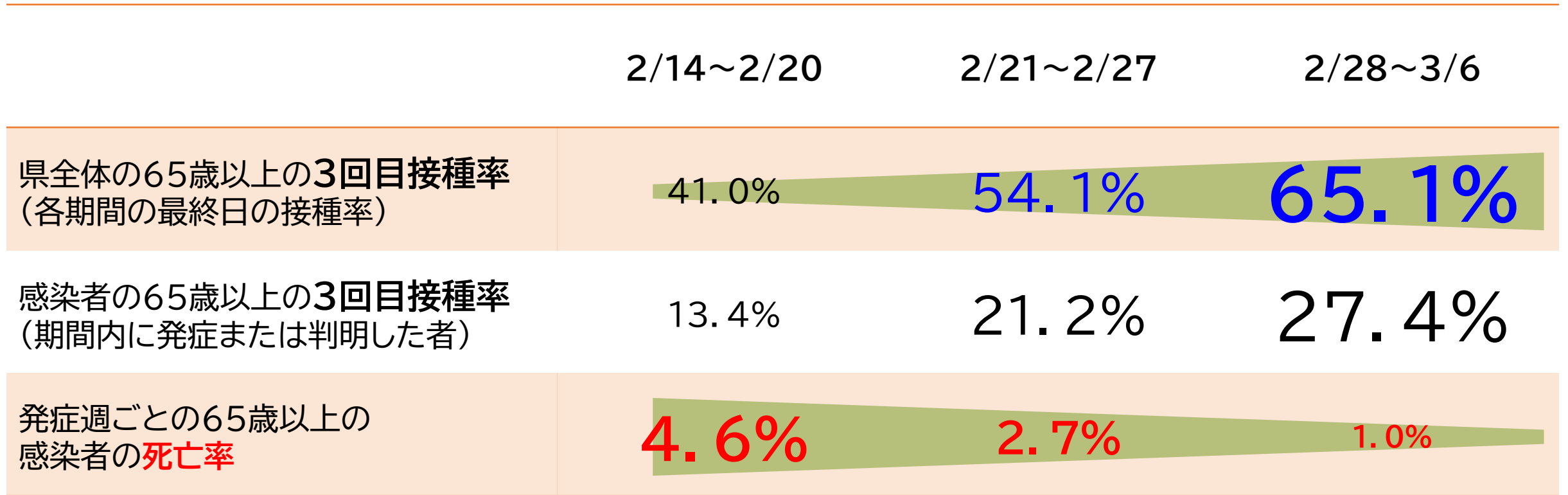


抗体価 平均±SD(BAU/ml)

1か月未満	1954±1430
1か月	981.3±877.6
2か月	530.6±527.6
3か月	341.3±305.6
4か月	211.3±178.2
5か月	176.1±267.9
6か月以上	105.0±102.9
3回目1週間以内	147.0±242.0
3回目1週間以降	2802±1328

BAU/ml: binding antibody unit, 世界保健機関(WHO)が定めた国際標準単位
陽性判定:17.8BAU/ml以上

ワクチン接種(3回目)の効果



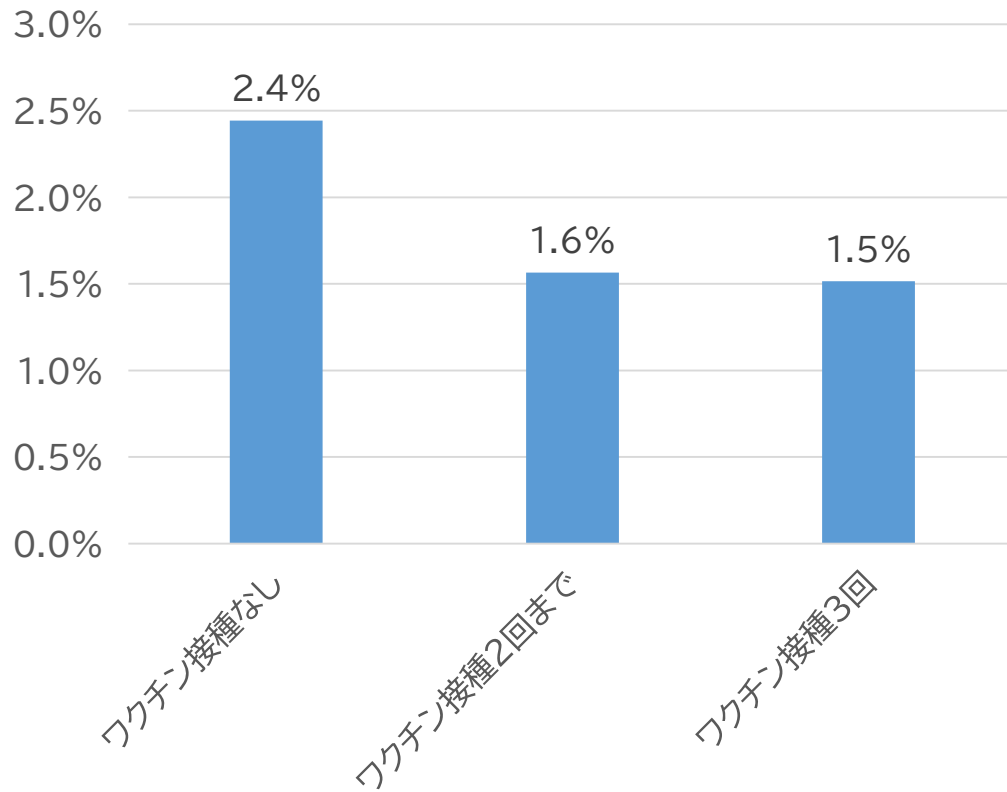
3回目接種の進展により, 死亡率低下が示唆

R3.12.22~R4.3.13公表患者のR4.3.13時点のステータスを反映して作成(最も重篤な状態等を踏まえ集計。デルタ株の患者を含む。年代不明例は除外して集計。)

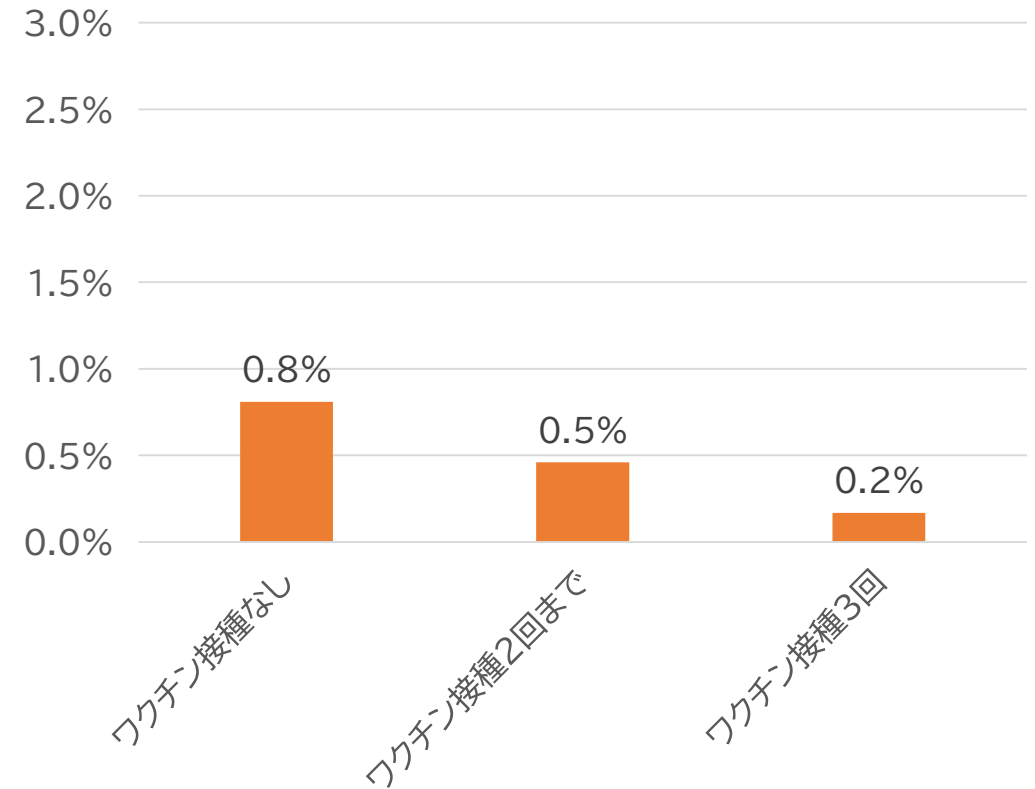
※直近の死亡例において、発症(または判明)から死亡までの平均日数は9.1日、中央値は8日であるため、3/6時点のデータまでは概ね確定値とみなす。

ワクチン接種(3回目)の効果

20代以上_中等症Ⅱ以上



20代以上_重症以上



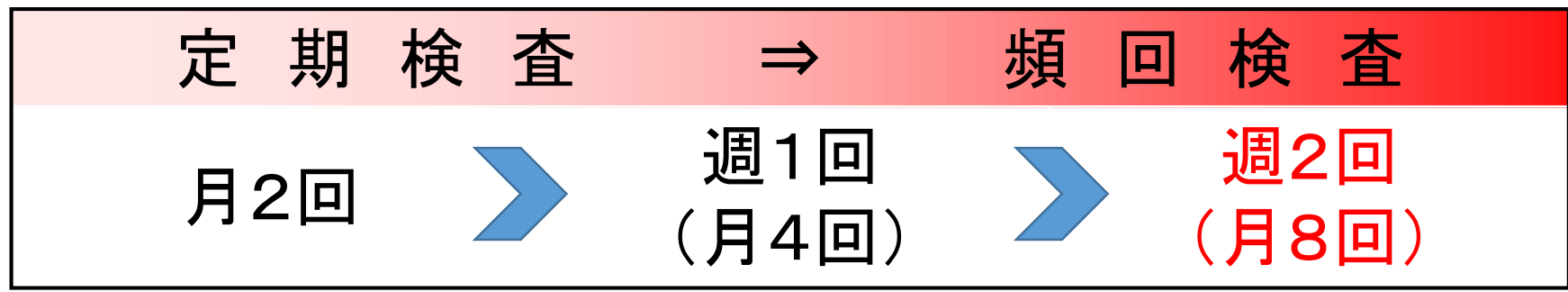
3回目接種により, 症状悪化率が低下

重症化リスクの高い高齢者の感染拡大防止対策：検査の強化

■ 高齢者施設等の従事者検査をさらに強化

4万回／月 (2万人×2回)	➔	32万回／月 (4万人×8回)
-------------------	---	--------------------

・検査回数拡大



・対象施設の拡充

475施設(約2万人)

介護老人福祉施設, 地域密着型介護老人福祉施設, 介護老人保健施設, 介護医療院

障害者支援施設, 福祉型障害児入所施設, 医療型障害児入所施設

1,417施設(約4万人)

介護老人福祉施設, 地域密着型介護老人福祉施設, 介護老人保健施設, 介護医療院, 介護療養型医療施設, 認知症対応型共同生活介護, 養護老人ホーム, 軽費老人ホーム, 有料老人ホーム, サービス付き高齢者向け住宅

障害者支援施設, 福祉型障害児入所施設, 医療型障害児入所施設, 共同生活援助事業所, 福祉ホーム

県民の皆様へ

引き続き、

- 感染対策の徹底(正しい徹底)
- ワクチン接種

の両輪で進めることが重要

皆様の積極的な協力をお願いします。