

マスコットキャラクター
ハニワだもん

みよしふどきの丘

まなぶく

1

常設展示室編

旧石器時代～奈良・平安時代までの学習



ワシは、「なうまん博士」。
この資料館には、ナウマ
ンソウがいた時代の石器
もあるぞ〜。



なうまん博士

ボクは、「ジヨウ」。ふどきの丘
にある浄楽寺（じょうらくじ）
古墳群からついた名前なんだ。
社会科で学習した歴史につい
て、もっと調べてみようよ。



ジヨウくん

わたしは、「ナナ」。ふどきの
の丘にあるもう一つの古墳
群、七ツ塚（ななつづか）
古墳群からついた名前だよ。
問題をといていくと、何か
新しい発見があるかも。

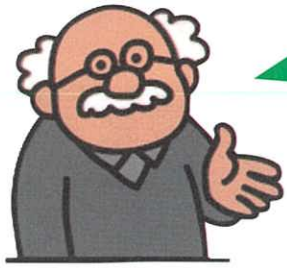


ナナちゃん

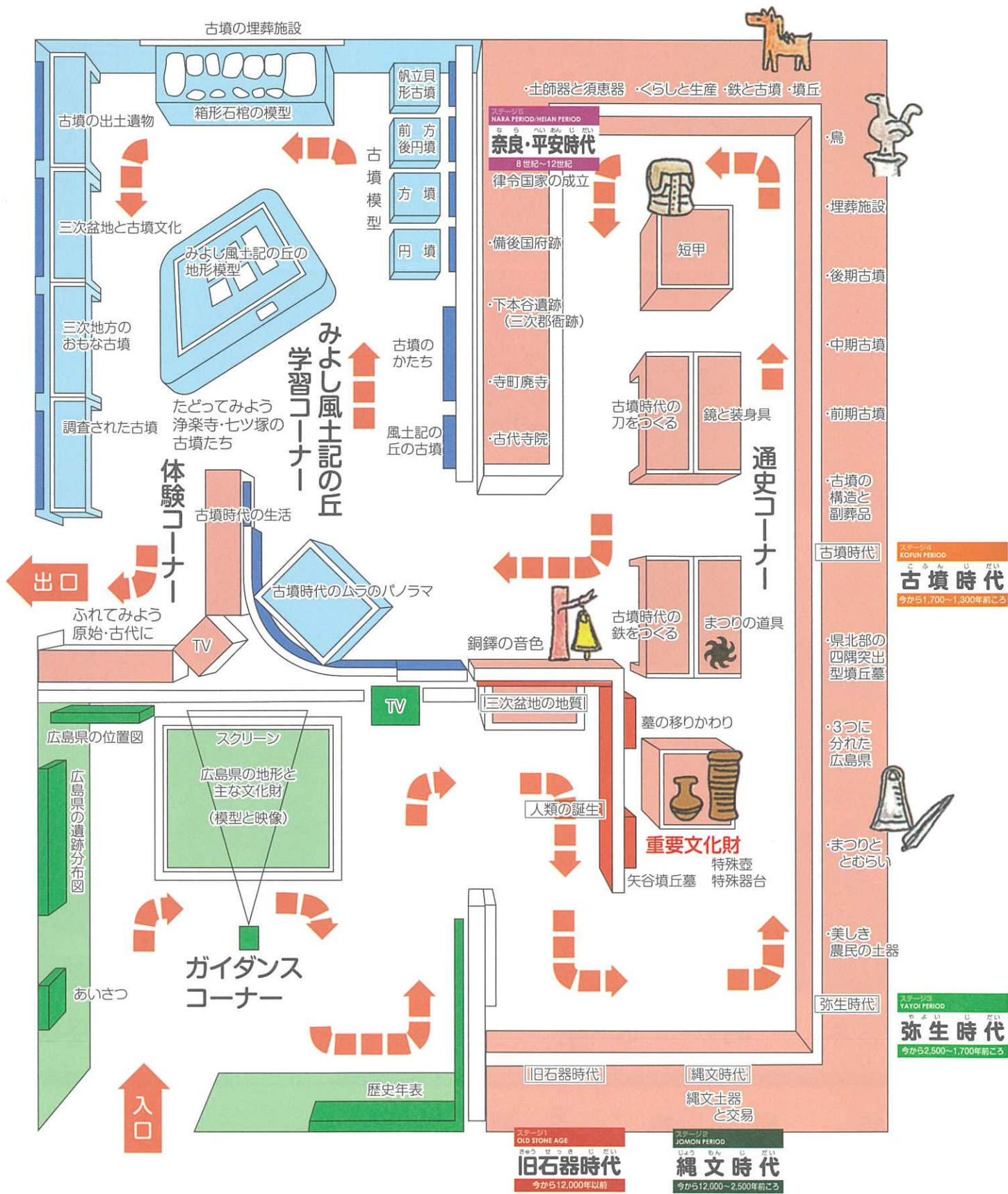
年 月 日

小学校

年 組 番 名前



ひろしまけん りつれき し むんぞく しりょうかん
広島県立歴史民俗資料館へようこそ。
 ここには、広島県の遺跡からほり出されたものがたくさんある。
 さあ、下の図を参考にしてヒントをさがしながら、各ステージの
 問題にチャレンジするのじゃ。
 ただし、ファイナルステージのヒントは自分でさがすのじゃぞ。



ステージ1
 OLD STONE AGE

きゅう せつ き じ だい
旧石器時代

今から12,000年以前

この時代のポイント!

今から12,000年以上前の時代を**旧石器時代**といいます。
 現在よりも寒い気候で、**氷河期**と呼ばれるとても寒い時期
 がくり返しやってきました。海の水は今よりもずっと低
 く、日本はアジア大陸とつながり、**ナウマンゾウ・マンモス・**
オオツノジカなど大型の動物が大陸から渡ってきました。
 私たちの祖先もこうした動物を追って渡ってきたと考えら
 れ、**石器**（石でつくった道具）などの道具を使って狩りをして
 いました。

第1問

次の写真は、今から12,000年よりも古い時代の石器です。
 これは何という名前の石器ですか？
 また、この石器は何をするための道具ですか？



石器の名前

使う目的

第2問

これは、動物の化石です。何という動物の、どの部分ですか？
 また、この動物は現在日本にいますか？



動物の名前

どの部分
 ① ②

現在日本に
 いる ・ いない



ステージ2
JOMON PERIOD

じょうもんじだい
縄文時代

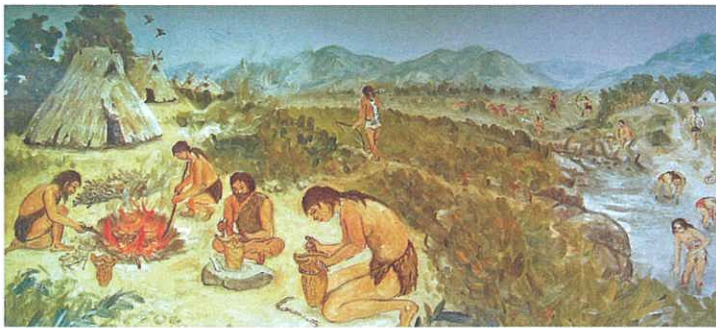
今から12,000~2,500年前ころ

この時代のポイント!

今から約12,000年前から約2,500年前までを**縄文時代**と
いいます。気候が暖かくなり海の水面が高くなって、日本
はアジア大陸からはなれ日本列島ができました。シカ・ウ
サギ・イノシシなどの小さくてすばやい動物が増え、人々
は**弓矢**を発明して狩りをしました。また、野山にはドング
リ・トチ・クリなどの木が、海や川にはたくさんの魚や貝
がみられるようになりました。人々は**土器**を発明し、土器
を使って木の实や貝などを料理しました。

第3問

展示室にある次の絵を見て、縄文時代の人々がどのような暮らしをして
いたか、わかることを書いてみましょう。



Blank writing area for question 3.

第4問

次の①・②の縄文土器のもようは、どのような道具を使ってつけたもよう
でしょうか。下のア~ウの道具から選んで、記号で答えましょう。

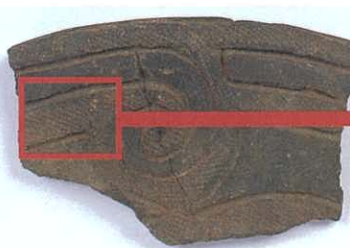
①



答え

Blank box for the answer to question 1.

②



答え

Blank box for the answer to question 2.

ア



縄(なわ)

イ

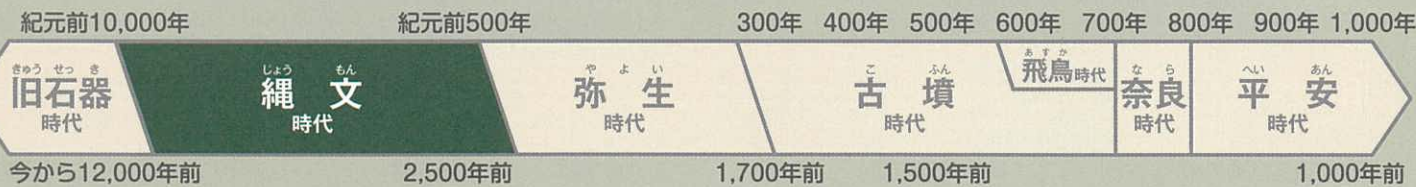


貝がら

ウ



小さなくぼみをつけた木



ステージ3
YAYOI PERIOD

やよいじだい
弥生時代

今から2,500~1,700年前ころ

この時代のポイント!

今から約2,500年前から約1,700年前までを**弥生時代**とい
います。朝鮮半島や中国から移り住んだ人たちによって**米
作り**が伝えられ、人々のくらしは安定しました。その一方
で、土地や水、米などをめぐる**争い**が起こるようになり、
より強いムラの**かしら**はまわりのムラをあわせて支配する
ようになりました。さらに、多くのムラをしたがわけて治
める**王**があらわれ、**邪馬台国**を中心に大きなクニができて
いきました。

第5問

展示室にある弥生時代のくらしを描いた絵と、第3問の縄文時代のくらし
を描いた絵とを比べて、人々のくらしが変わったと思うことを書いて
みましょう。



Blank writing area for question 5.

第6問

これらは弥生時代になって初めて使われた道具です。

- ①は何という名前の道具で、どのようなときに使いましたか？
また、どのような音がしますか？
- ②は、何に使った道具ですか？

①



道具の名前

使うとき

音

Blank box for the name of the tool.

Blank box for when the tool is used.

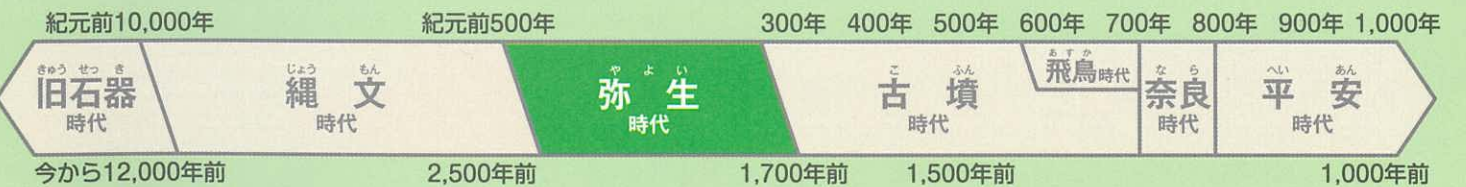
Blank box for the sound of the tool.

②



何に使った道具

Blank box for what the tool was used for.



ステージ4
KOFUN PERIOD

こ ぶん じ だい
古墳時代

今から1,700~1,300年前ころ

この時代のポイント!

今から約1,700年前から約1,300年前までを**古墳時代**と
いいます。**大和**や**河内**にあった勢いの強いクニが各地の王
をしたがえ、**大王**(のちの**天皇**)を中心とする**大和朝廷**(大
和王権)が生まれました。**前方後円墳**などの**古墳**の大きさ
や出土品からは、そこにほうむられている大王や豪族たち
の力の大きさがわかります。また、大陸からやってきた**渡
来人**たちによって、鉄や土器づくりなどの進んだ技術や、
漢字や仏教などの新しい文化がもたらされました。

第7問

次の写真①と②は、あるものの一部です。それぞれ何の一部でしょうか？
また、これらは、どのような遺跡から見つかることが多いでしょうか？
選んでみましょう。

写真①



写真②



名前

名前

見つかる遺跡

住居(家)

貝塚

お寺

古墳

第8問

縄文時代にはなく、弥生時代に伝わり、古墳時代にたくさんつくられるよ
うになったのは、何を使ってつくられた道具でしょうか？漢字1文字で答
えましょう。また、これを使ってつくられた道具を2つさがしましょう。

を使ってつくった道具

道具の名前

①

②



ステージ5
NARA PERIOD/HEIAN PERIOD

な ら へい あん じ だい
奈良・平安時代

8世紀~12世紀

この時代のポイント!

奈良時代から平安時代は、**都**が造られ、北海道や沖縄を
のぞく地域が**天皇**を中心とした政治制度によっておさめら
れた時代です。**遣唐使**などが学んできた中国の制度を手本
にして**政治のしくみ**や**税のきまり**が整えられ、**土地や人々**
は国のものとされました。農民の労働や負担する税が都の
くらしをささえ都や寺などを造る力となりましたが、重す
ぎる負担にたえきれず、土地をすててにげ出す農民もあら
われました。

第9問

これは、奈良時代の遺跡からみつかった道具の一部です。
どんなときに使う、何という道具でしょうか？

かわった形を
しているね!



使うとき

道具の名前

第10問

これは、安芸国分寺の跡から見つかった、奈良時代の「かわら」です。現在の
広島県は、当時、安芸国と備後国に分かれていました。
では、安芸国分寺は広島県のどこにあったでしょう？現在の市や町の名
前で教えてください。
また、かわらには何の花の模様があるでしょう。



市や町の名前

花の名前



ファイナル・ステージ

さあ、
チャレンジ
してみよう!

第1問

古墳にならべられた「はにわ」は、弥生時代の「特殊器台」や「特殊壺」っていう土器から生まれたんだって。「はにわ」と「特殊器台」や「特殊壺」とを比べて、似ているところをさがしてみてね。

私が出題よ!



三次市の矢谷墳丘墓からみつけた特殊器台と特殊壺



三次市の緑岩古墳からみつけた朝顔形はにわ

似ているところ

Blank lined area for writing answers.

第2問

みよしふどきの丘で一番大きい古墳は浄楽寺第12号古墳なんだけど、この古墳の直径は日本最大の大山(仁徳陵)古墳のおよそ何分の1の大きさなんだらう。ヒントをみつけて計算してね。

ほくの問題わかるかな?



およそ 2分の1 ・ 5分の1 ・ 10分の1 ・ 50分の1 ・ 100分の1

第3問

「ナゾ」を解き明かすのじゃ。



これは、広島市の西山貝塚から見つかった弥生時代の「ナゾ」の道具じゃ。この道具に名前をつけて欲しい。そして、どのように使ったのかをすい理してもらいたい。

道具の名前

使い方

