

世界の都市での様々な遺産活用事例

安部 良

Architects Atelier Ryo Abe

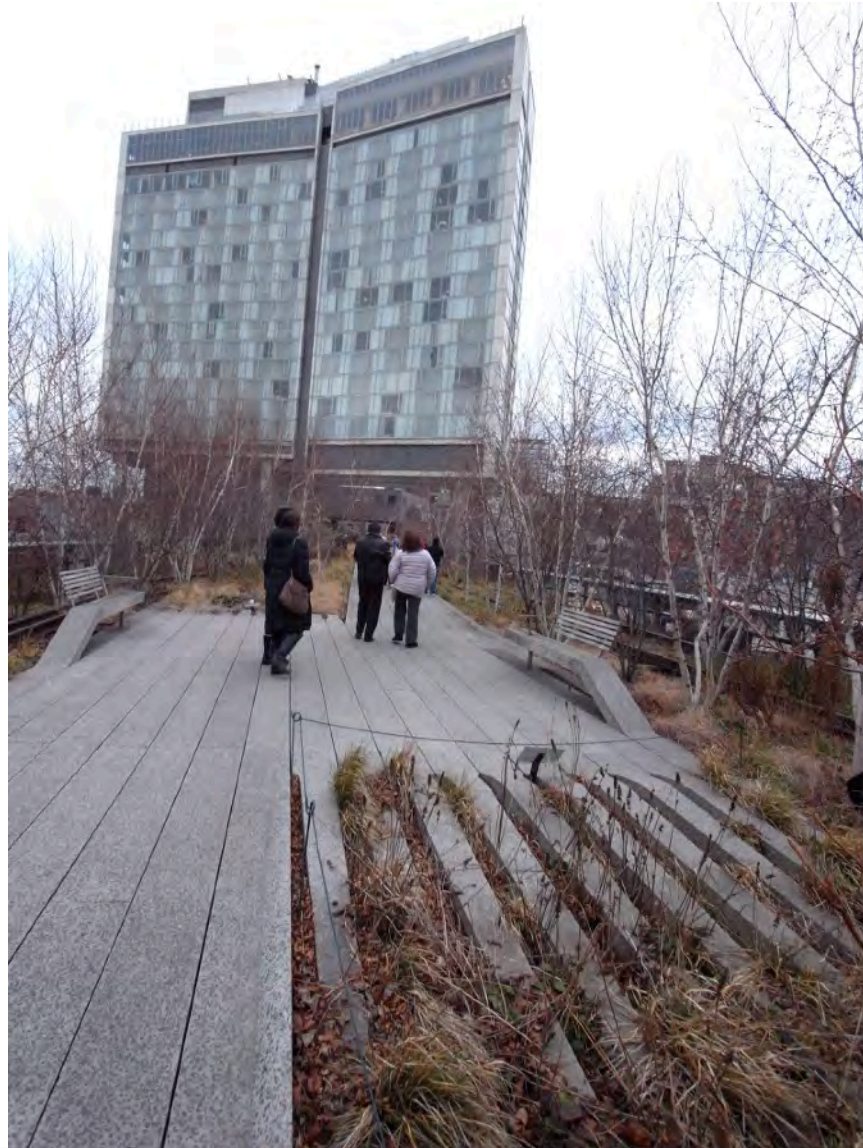
2022/03/22 被服支廠の活用に係る懇談会

High Line

ニューヨーク・アメリカ



事例 1 | High Line | ニューヨーク・アメリカ



事例 1 | High Line | ニューヨーク・アメリカ



事例 1 | High Line | ニューヨーク・アメリカ



事例 1 | High Line | ニューヨーク・アメリカ



事例 1 | High Line | ニューヨーク・アメリカ



事例 1 | High Line | ニューヨーク・アメリカ



事例 1 | High Line | ニューヨーク・アメリカ



事例 1 | High Line | ニューヨーク・アメリカ



事例 1 | High Line | ニューヨーク・アメリカ



事例 1 | High Line | ニューヨーク・アメリカ



事例 1 | High Line | ニューヨーク・アメリカ



事例 1 | High Line | ニューヨーク・アメリカ



事例 1 | High Line | ニューヨーク・アメリカ



事例 1 | High Line | ニューヨーク・アメリカ

High Line

ニューヨーク市 2009年～

- ▶ 廃止された鉄道の高架を**公園**としてリノベーション
- ▶ 全長 2.3 kmの**線型公園**
- ▶ 3つの区間で**工期を分けて**（2009・2011・2014年）徐々に開発
- ▶ 隣接して文化施設、商店、高級マンションが新築
- ▶ **近隣の不動産価値**を高める
- ▶ 年間 500 万人が利用 **都市の観光・経済活性化**に貢献
- ▶ **ウォーカブルシティー、グリーンインフラ**の実践
- ▶ 地域の**コミュニティメンバー**による多目的な利用場面

De Ceuvel

アムステルダム・オランダ



事例 2 | De Ceuvel | アムステルダム・オランダ







事例 2 | De Ceugel | アムステルダム・オランダ



事例 2 | De Ceuvel | アムステルダム・オランダ



事例 2 | De Ceuve | アムステルダム・オランダ



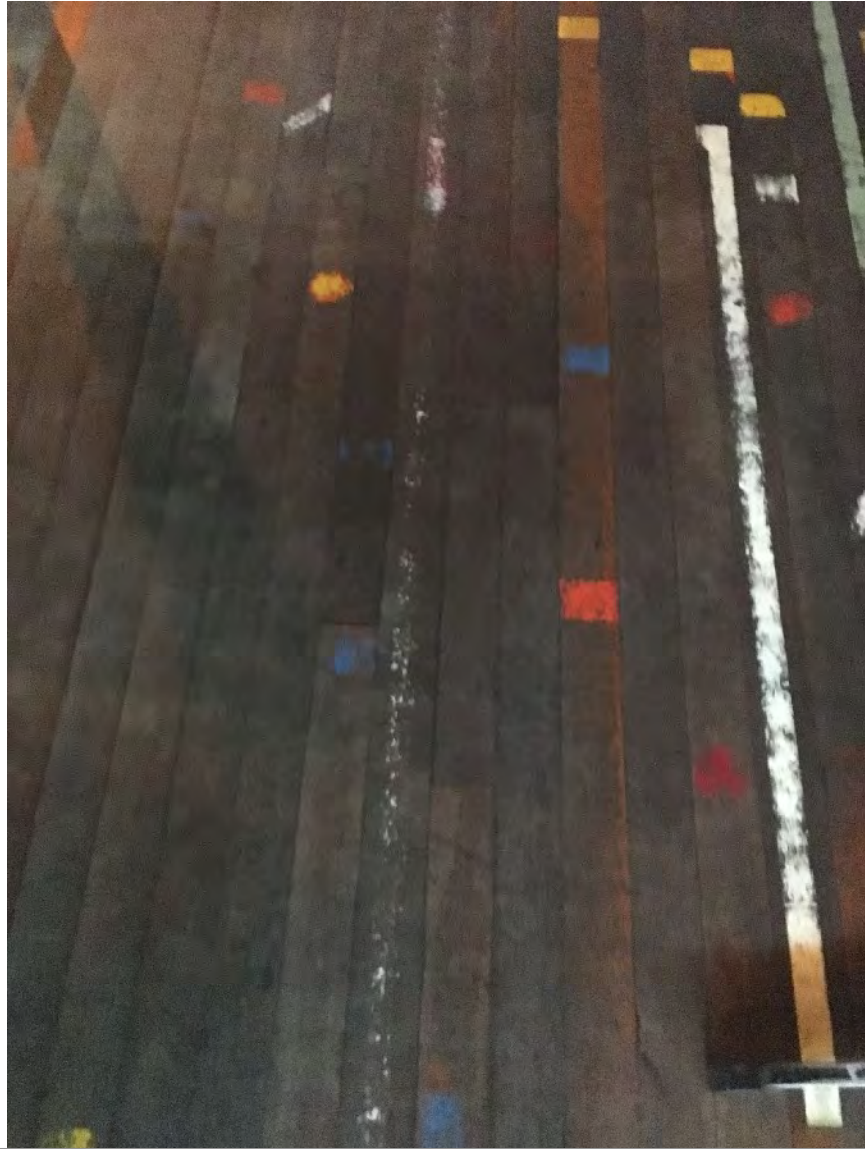
事例 2 | De Ceuvel | アムステルダム・オランダ



事例 2 | De Ceuvel | アムステルダム・オランダ



事例 2 | De Ceuvel | アムステルダム・オランダ





事例 2 | De Ceuvel | アムステルダム・オランダ

De Ceuvel

アムステルダム市 2012年～

- ▶ **造船所跡地**を10年間の期限付きで**土壌改良**や**環境改良**の**研究室**として**利活用**
- ▶ **ブラウンフィールド**（負の遺産）を**イノベーションフィールド**へ
- ▶ 廃船を**リユース**した施設
- ▶ 電力は**太陽光パネル**などで**100%自給**
- ▶ 排泄物を**アクアポニックス**や**コンポスト**で浄化し、
抽出した**養分と植物**で**土壌を改良**
- ▶ 循環プロセスを共有しながら**環境教育**を**実践**、**地域コミュニティ**を**醸成**
- ▶ **サーキュラーエコノミー**（循環型経済）の**発信拠点**として世界から注目される



八丁堀SORALA

Fukuya rooftop garden

広島県広島市 2016年



事例 3 | 八丁堀SORALA | 広島市





事例 3 | 八丁堀SORALA | 広島市



藤浩志さん
トークイベント&ワークショップ

事例 3 | 八丁堀SORALA | 広島市



事例 3 | 八丁堀SORALA | 広島市



事例 3 | 八丁堀SORALA | 広島市



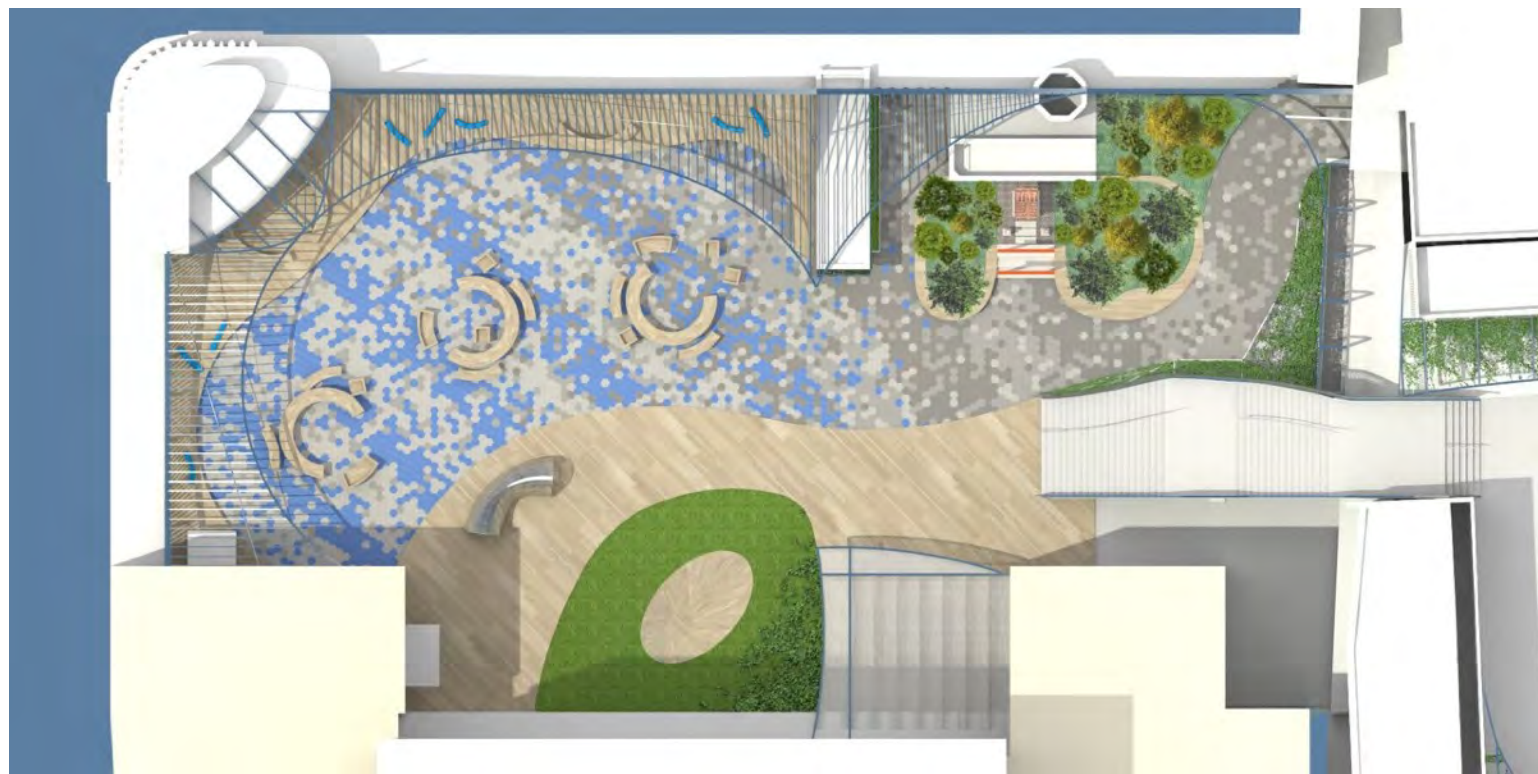
事例3 | 八丁堀SORALA | 広島市

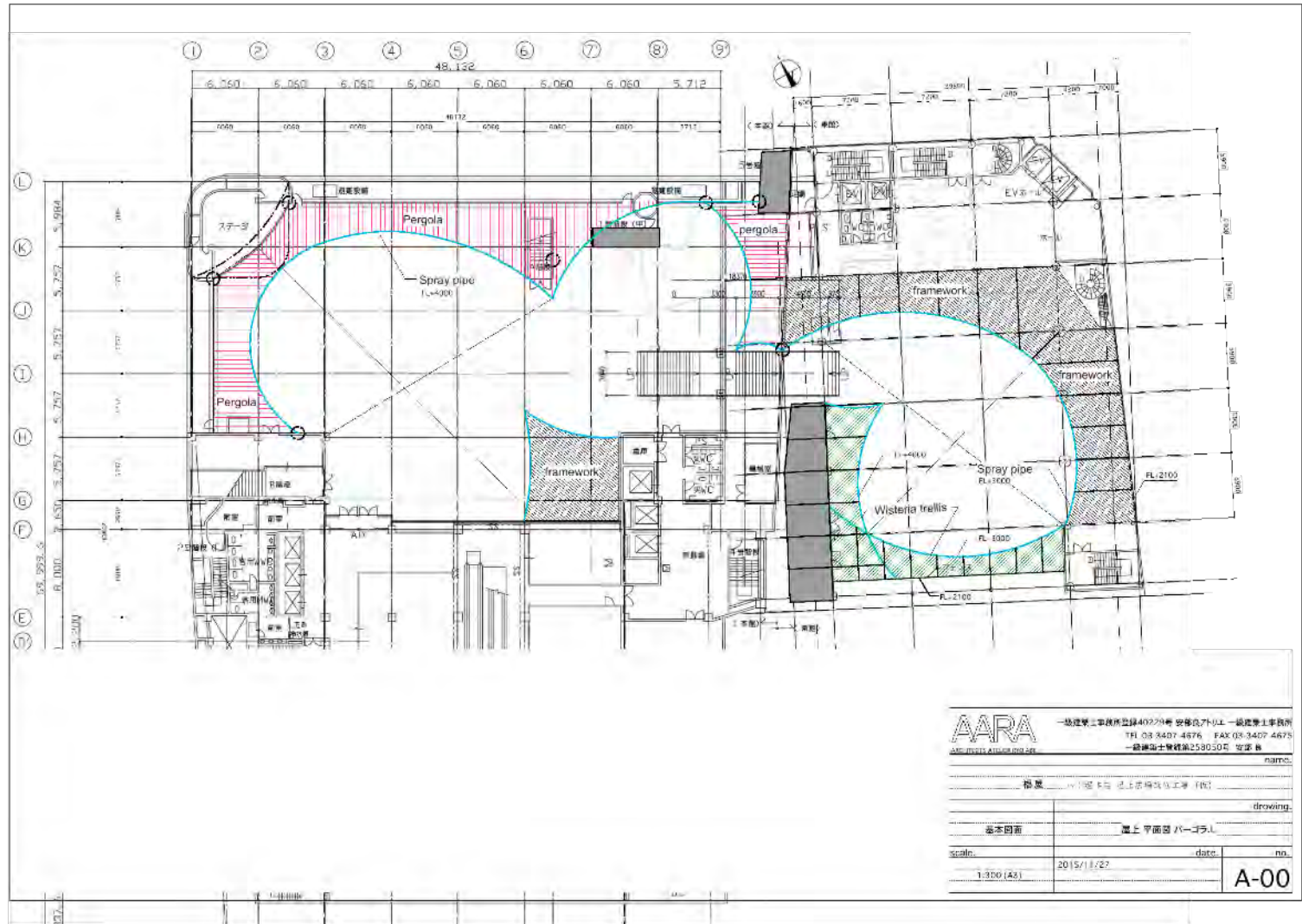




事例 3 | 八丁堀SORALA | 広島市

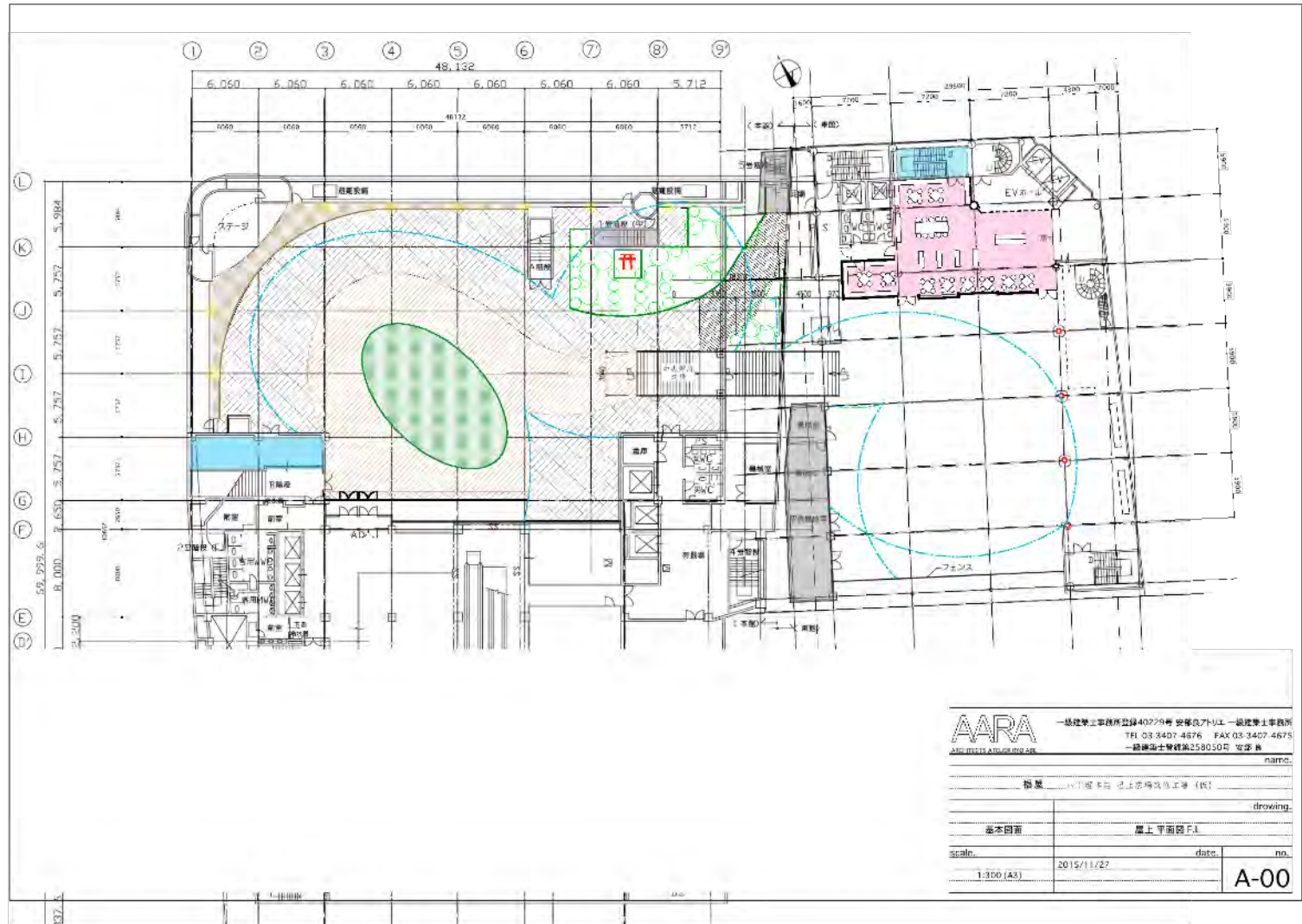
画像提供：株式会社 福屋





		一級建築士事務所 40279号 安藤昌斗・JLL 一級建築士事務所 TEL 03-3407-4676 FAX 03-3407-4675 一級建築士事務所 258030号 安藤 昌	
name:			
種別:		戸建 木造 地上 改修工事 (内)	
drawing:			
基本図書:		建上平面図 パーゴラ	
scale:	date:	no.	
1:300 (A3)	2015/11/22		
			A-00

事例 3 | 八丁堀SORALA | 広島市



AARA 一級建築士事務所登録40779号 安部良トリエ 一級建築士事務所
 TEL 03 3407-4676 FAX 03 3407-4675
 一級建築士事務所登録258030号 安部 良

name. _____

初版 _____

drawing. _____

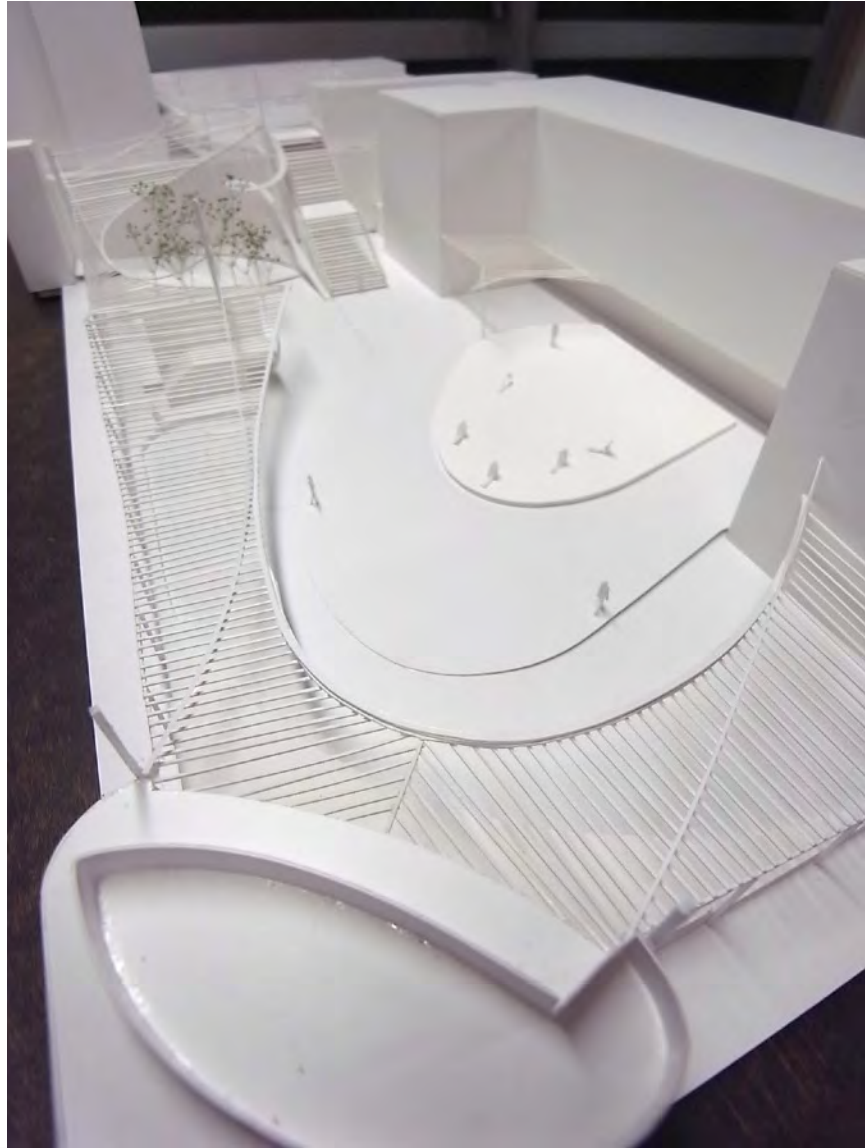
基本図書 _____ 層上平面図 F.1

scale. _____ date. _____ no. _____

1:300 (A3) 2015/11/27

A-00

事例 3 | 八丁堀SORALA | 広島市





事例 3 | 八丁堀SORALA | 広島市





事例 3 | 八丁堀SORALA | 広島市

写真：堀田貞雄



事例 3 | 八丁堀SORALA | 広島市

写真：堀田貞雄





事例 3 | 八丁堀SORALA | 広島市



事例 3 | 八丁堀SORALA | 広島市



事例 3 | 八丁堀SORALA | 広島市



事例 3 | 八丁堀SORALA | 広島市

画像提供：株式会社 福屋







福屋 屋上アートプロジェクト
福屋屋上あおそら文化祭「太陽」～躍動する光～



福屋屋上あおそら文化祭「太陽」～躍動する光～





事例 3 | 八丁堀SORALA | 広島市

画像提供：株式会社 福屋

福屋八丁堀屋上パブリックガーデンSORALA

広島市 2016年～

- ▶ **被爆建物**の利活用
- ▶ 設計に先駆けて、1年間の**利用実証実験**を行う（福屋屋上アートプロジェクト）
- ▶ **サポーター会議**と13回のイベントを通じ、
完成後の**利用イメージ**を共有しながら**主体者意識**、**地域コミュニティ**を醸成
- ▶ **ニーズ**を把握し、**将来ビジョン**を反映した設計
- ▶ 完成後は**多様な人の日常生活**、
中高生の**発表の場**、**地域コミュニティの場**として活用

各事例に共通する傾向

1. プロセスを共有する段階的（長期的）な整備計画
2. 主体者意識、コミュニティの醸成を促す市民参加プログラム
3. 周辺環境との連続性、周辺環境への影響力
4. 歴史的背景を継承したナラティブやメッセージ

旧陸軍被服支廠利活用に対するアイデア

1. 段階的な整備計画

歩くことが楽しい緑地公園として整備

将来的な施設の利活用方法などの市民ディスカッションの場面をつくりだす

2. コミュニティ醸成の場

日常的な散歩や交流の場面、子どもたちの安心な遊び場、週末のイベント

3. 街に魅力を生み出す場

多様な出会いで街にイノベーションを生み出すウォークブルガーデン

生態系サービスを楽しむ緑地（グリーンインフラストラクチャ）

4. メッセージ

平和・芸術・文化の育成、まちの歴史の継承、発信拠点へ



写真提供：アーキウォーク広島

アイディアイメージ：Architects Atelier Ryo Abe















