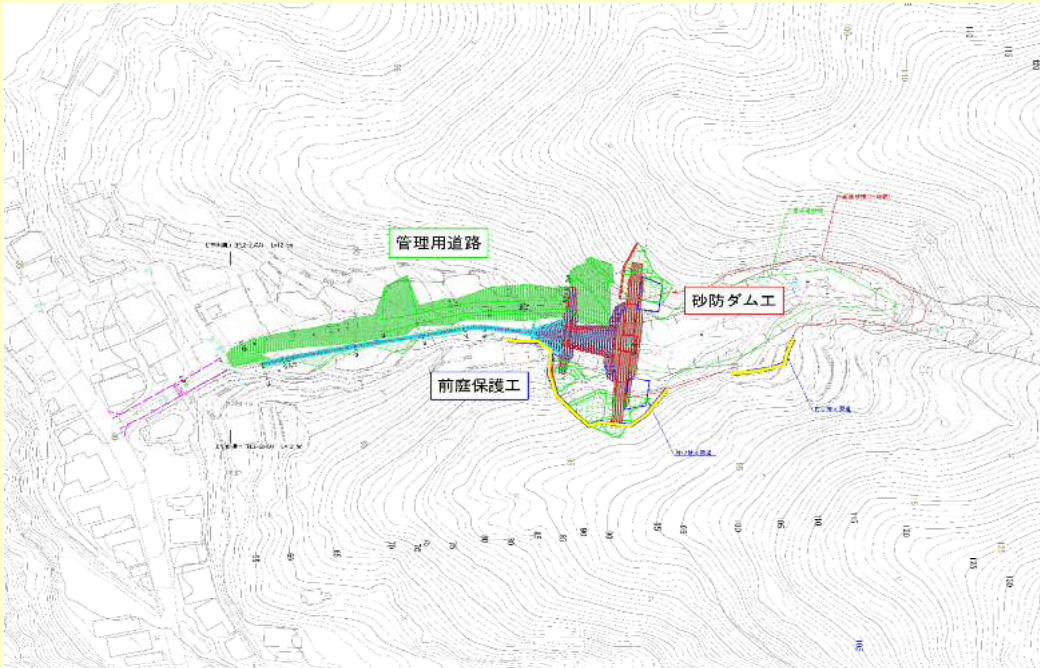




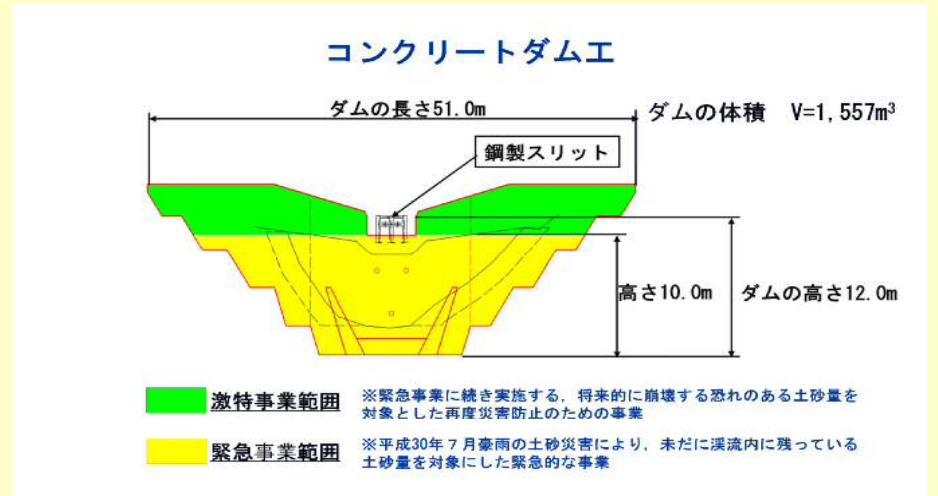
【工事計画平面図】



【現在の作業内容】

完了(R4.3.15)

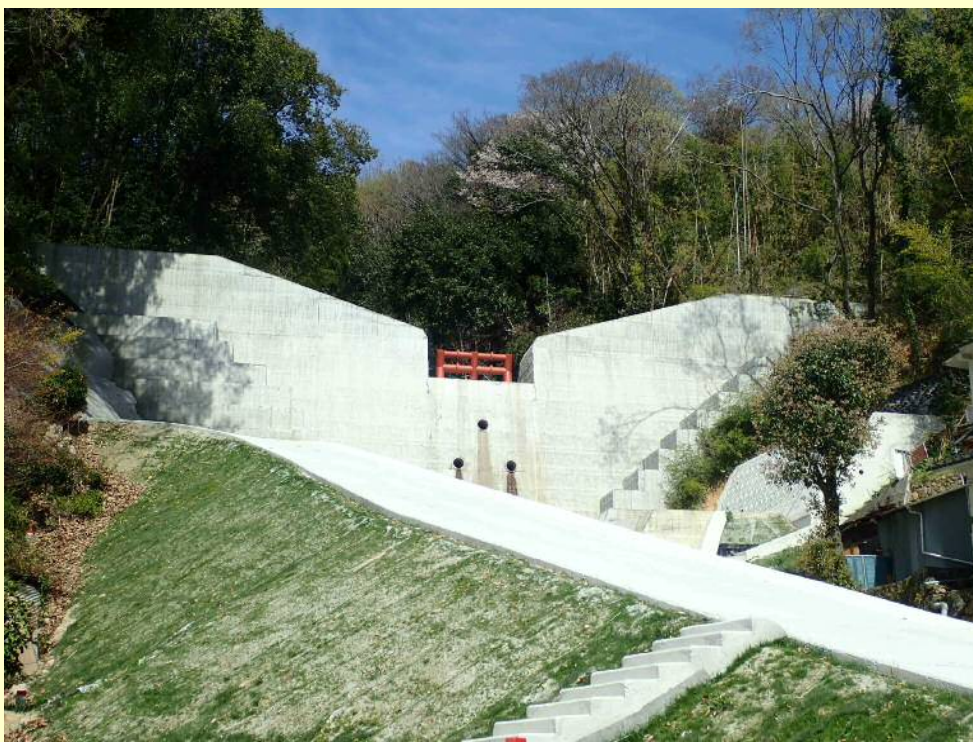
【正面図】



施工状況

2022年3月末現在

【全景】

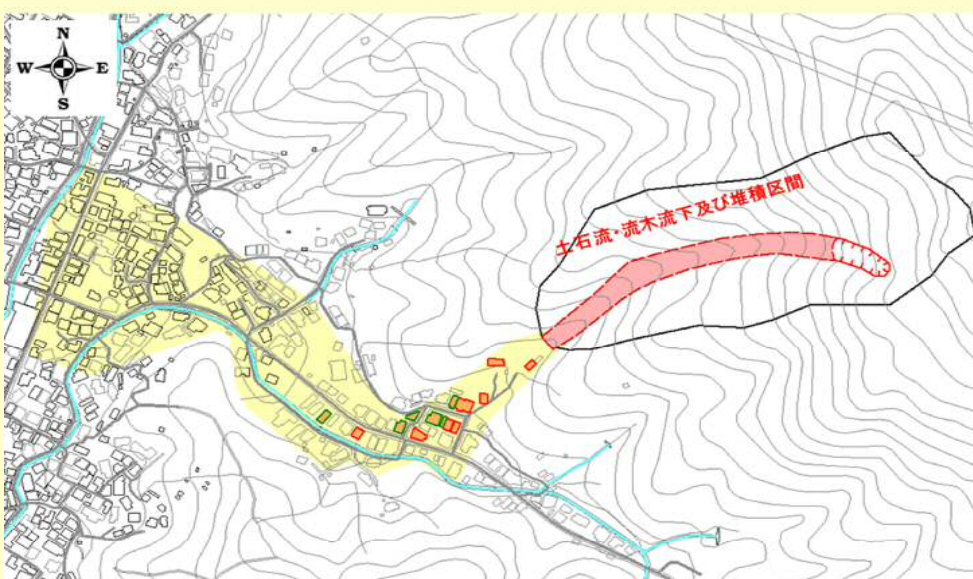


完了(R4.3.15)

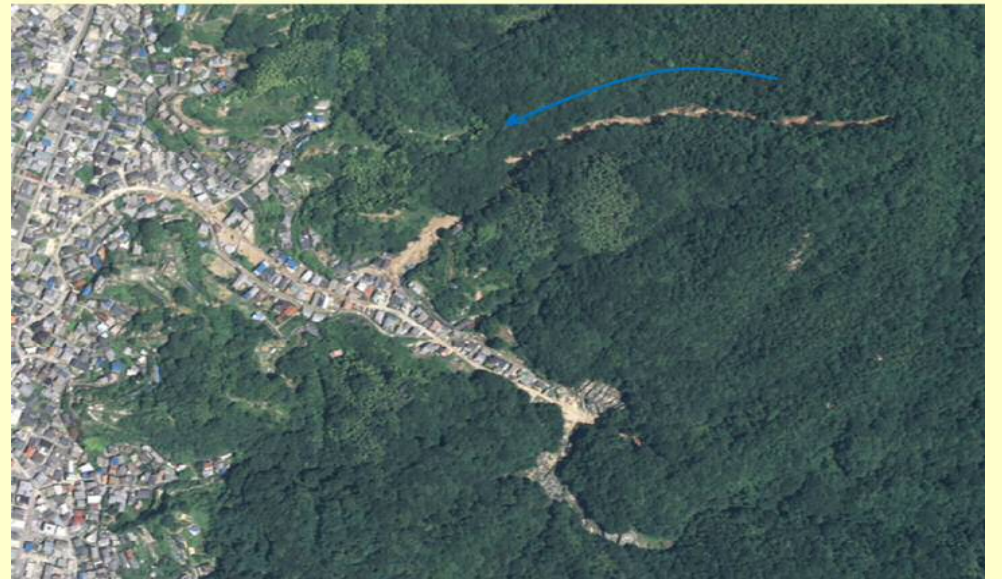














被災状況

【土砂流出範囲】



【航空写真】



令和2年度	4月	令和2年9月28日	令和3年1月29日
	伐採工	緊急事業分完成	本堤部完成
			
令和3年度	4月	6月	8月
	前庭保護工(水叩き部)	法面保護工(側壁護岸部)	管理用道路工
			
	10月	11月	12月
	管理用道路工	管理用道路工	管理用道路工
			
	1月	2月	3月
	管理用道路工	管理用道路工	完了(R4.3.15)
			

工種	作業内容
準備工	工事を行うに当たり事前に行う作業
伐採工	工事を行うに当たり支障となる木を切る作業
掘削工	地表面より下の構造物をつくるのに土を掘る作業
埋戻し工	構造物ができた後に土を掘った箇所を埋める作業
法面保護工	法面の風化や浸食を防止し、法面の安定を図るための作業
本堤工	砂防ダム本体をつくる作業
前庭保護工	砂防ダム本体が流水により破壊されることを防ぐ構造物をつくる作業
工事用道路工	工事現場まで行くのに必要な道路をつくる作業
管理用道路工	維持管理を行う上で必要な道路をつくる作業
付替え市道(里道)工	工事の影響を受ける市道(里道)を復旧する作業
流末水路工	砂防ダムから既設の水路まで水を導く構造物をつくる作業

