

令和2年度 広島県の国民健康保険医療費等の概況について

1 要旨・目的

広島県内の市町国民健康保険及び後期高齢者医療における令和2年度の医療費等の状況を取りまとめたので、概要を報告する。

2 現状・背景

国民健康保険医療費等の概況については、毎年、医療費の現況等を把握するため、国民健康保険事業年報等のデータに基づき作成している。

3 概要

(1) 調査対象

広島県内の市町国民健康保険及び後期高齢者医療

(2) 調査期間

令和2年度

(3) 調査結果（詳細は別紙のとおり）

令和2年度における一人当たり医療費は、市町国民健康保険では41.1万円で全国平均より約4.0万円高く、47都道府県中14位となっている。

また、後期高齢者医療では101.8万円で全国平均より約11万円高く、都道府県別では11位となっている。

(4) 今後の対応

第3期広島県医療費適正化計画の取組の基本方針である県民の健康づくりに向けた取組等を推進する。

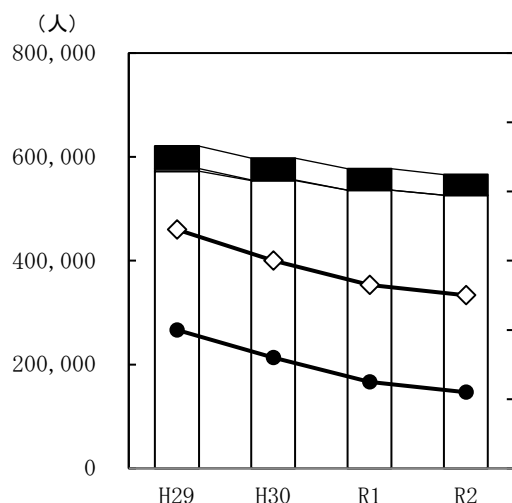
令和2年度 広島県の国民健康保険医療費等の概況

1 国民健康保険

(1) 被保険者数の推移

令和2年度末の県内国保被保険者数は565,800人(加入率20.2%)、うち市町国保被保険者数は526,173人(加入率18.8%)となっている。

■ 広島県の国保被保険者数の推移 (各年度3月末現在)

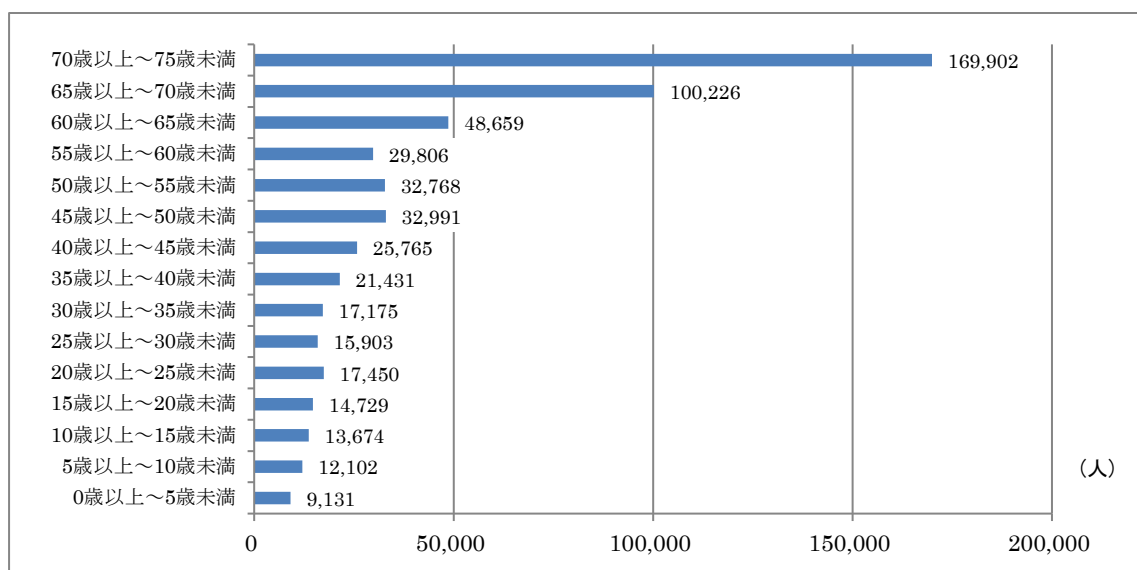


区分	H29年度	H30年度	R元年度	R2年度
一般	572,487	554,454	535,619	526,173
退職	4,995	1,028	49	0
市町計	577,482	555,482	535,668	526,173
国保組合	43,296	42,141	41,359	39,627
合計	620,778	597,623	577,027	565,800
加入率(全国)	24.90%	24.00%	23.30%	23.00%
加入率(広島)	22.00%	21.20%	20.50%	20.20%

- ① 「一般(一般被保険者)」とは
国保被保険者のうち退職を除いた被保険者
- ② 「退職(退職被保険者等)」とは
国保被保険者のうち、被用者年金の老齢(退職)年金受給者である退職被保険者(本人)とその家族(被扶養者)。

※加入率とは総人口に対する割合をいう。
 【広島】「広島県の人口移動」(統計課作成)の翌年度4月1日現在の人口
 【全国】「人口推計」(総務省統計局)の翌年度4月1日現在の人口(概算値)

■ 広島県の市町国保の年齢階層別被保険者数 (令和3年9月末現在)

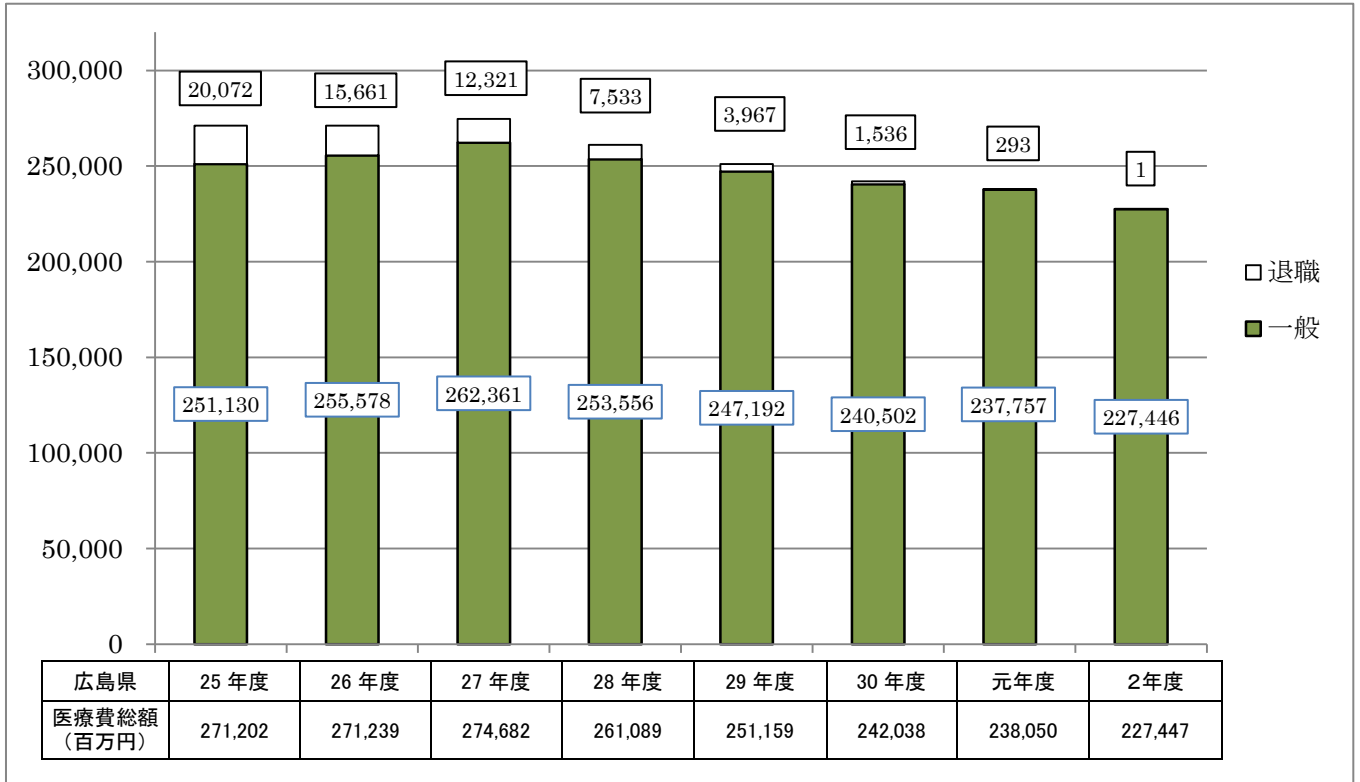


(2) 医療費の推移

令和2年度における本県の国民健康保険（市町国保及び国保組合）の医療費は、約2,274億円（対前年度比で約4.5%減）となっている。

■ 広島県の国民健康保険医療費の推移

（百万円）

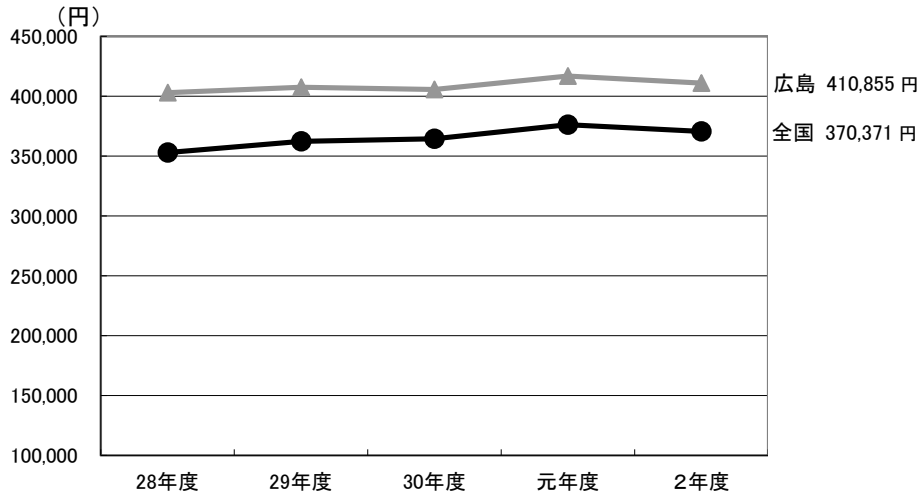


※医療費は市町国保及び国保組合の計

(3) 市町村国保に係る一人当たり医療費の推移

本県の市町村国保に係る一人当たり医療費でみると、全国平均よりも約4.0万円高く、約1.11倍となっており、都道府県別では14位(前年度は13位)となっている。

■市町村国保に係る一人当たり医療費



	H28年度	H29年度	H30年度	R元年度	R2年度
[広島] 一人当たり医療費(円)	402,770	407,503	405,483	416,741	410,855
[全国] 一人当たり医療費(円)	352,839	362,159	364,384	376,088	370,371

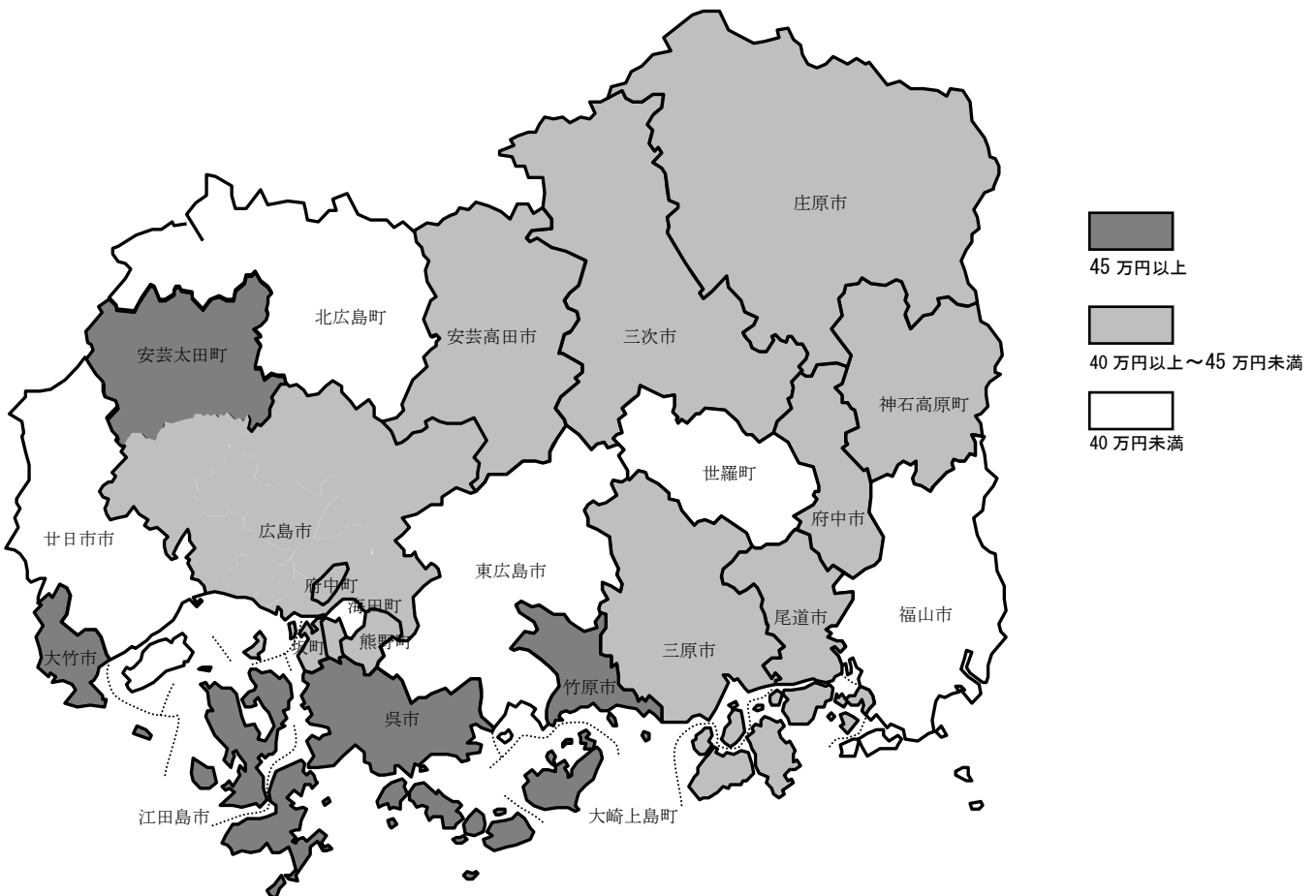
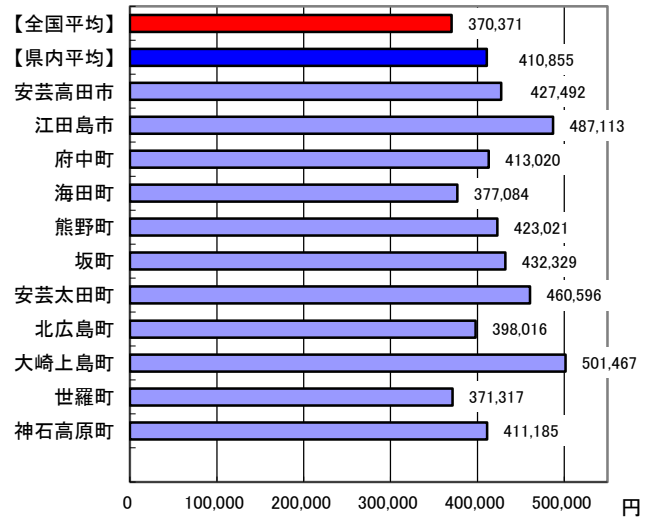
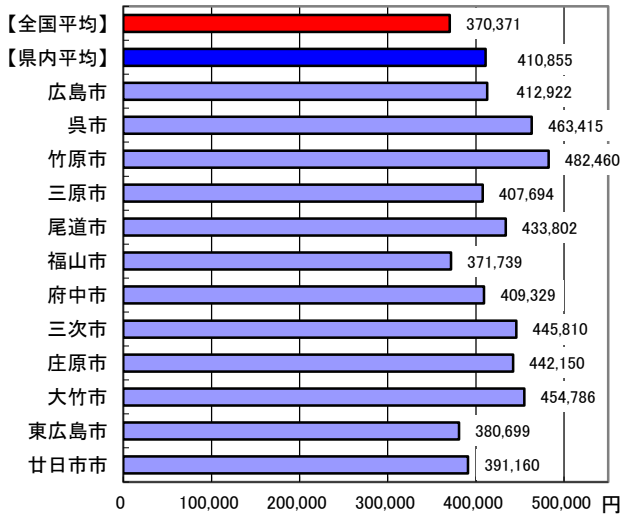
一人当たり医療費は広島・全国ともに市町村計

■令和2年度市町村国保に係る一人当たり医療費《報報》
(円)

順	前年比	都道府県	R2年度
1	→	島根県	471,874
2	→	山口県	466,585
3	↑	鹿児島県	458,276
4	↓	佐賀県	457,404
5	↑	大分県	450,353
6	↓	香川県	448,122
7	→	長崎県	439,939
8	→	高知県	438,413
9	↑	徳島県	431,050
10	↓	岡山県	424,531
11	→	熊本県	423,599
12	→	石川県	416,959
13	↑	秋田県	415,203
14	↓	広島県	410,855
15	↑	鳥取県	409,309
16			
17			
18			
19			
20			
21			
22			
23			
24			
25			
26			
27			
28			
29			
30			
31			
32			
33			
34			
35			
36	→	茨城県	325,578
37	→	東京都	322,181

(4) 県内市町国保に係る市町別一人当たり医療費

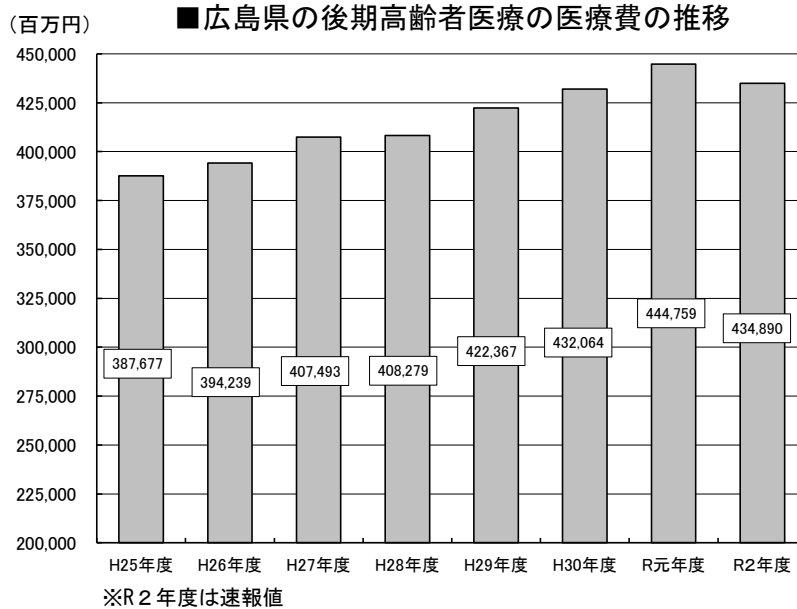
令和2年度の県内各市町国保における一人当たり医療費を比較すると、一番高い大崎上島町と一番低い世羅町では1.35倍、約13.0万円の差がある。



2 後期高齢者医療

(1) 医療費の推移

令和2年度における本県の後期高齢者の医療費は、約4,349億円（対前年度比で約2.2%減少）となっている。

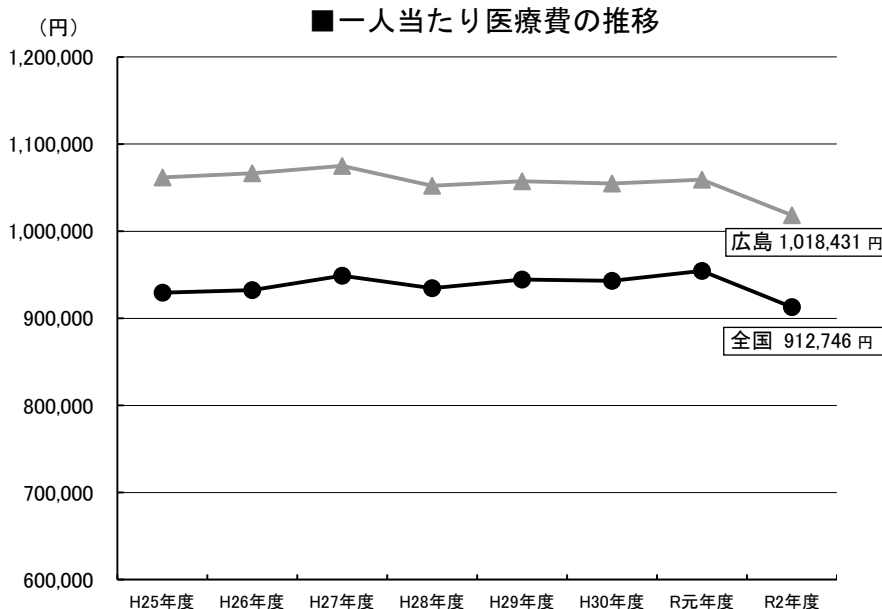


■ 広島県の後期高齢者医療被保険者数
(令和4年2月末現在)

区分	65～74歳	75歳以上	計
被保険者数	10,905人	426,760人	437,665人

(2) 一人当たり医療費の推移

一人当たりの医療費は、約101万8千円で、全国平均よりも約10万6千円高く、約1.12倍となっており、都道府県別では11位（前年度と同順位）となっている。



■ 令和2年度《速報》
一人当たり後期高齢者医療費(円)

順	前年比	都道府県	令和2年度
1	→	高知県	1,153,840
2	→	福岡県	1,134,256
3	→	鹿児島県	1,083,717
4	→	長崎県	1,068,129
5	↑	佐賀県	1,059,116
6	↑	徳島県	1,050,790
7	↓	北海道	1,050,207
8	↓	熊本県	1,048,143
9	↑	大分県	1,032,597
10	↓	大阪府	1,027,254
11	→	広島県	1,018,431
5			
46	→	岩手県	753,122
47	→	新潟県	741,281

	H25年度	H26年度	H27年度	H28年度	H29年度	H30年度	R元年度	R2年度
広島県	1,061,106	1,066,463	1,081,686	1,052,244	1,057,478	1,054,883	1,059,094	1,018,431
全国	929,573	932,290	949,070	934,547	944,561	943,082	954,369	912,746

※R2年度は速報値