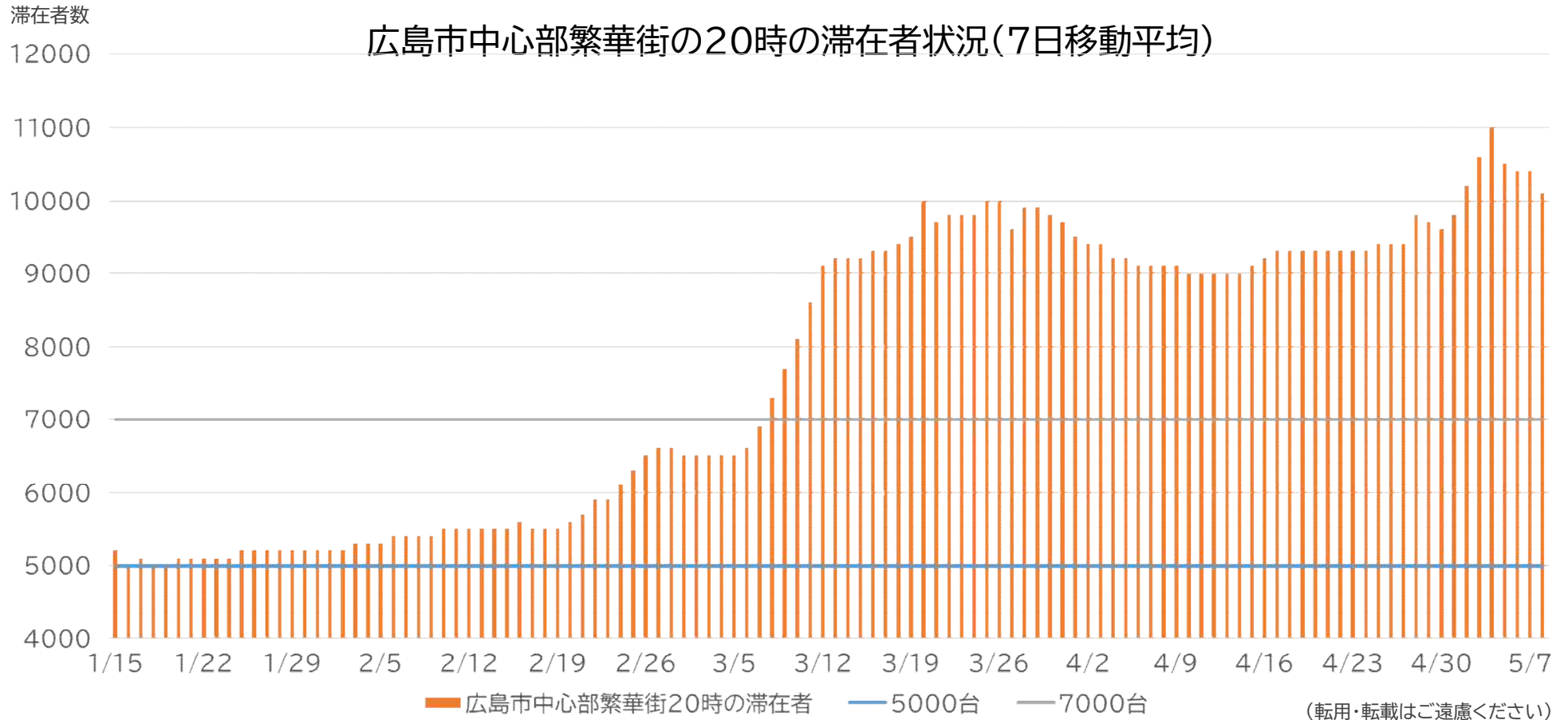


# 連休中の人出の状況について

令和4年5月10日

# 夜間の人出

※滞在者の出典:モバイル空間統計®  
 データ提供元:(株)NTTドコモ、(株)ドコモ・インサイトマーケティング



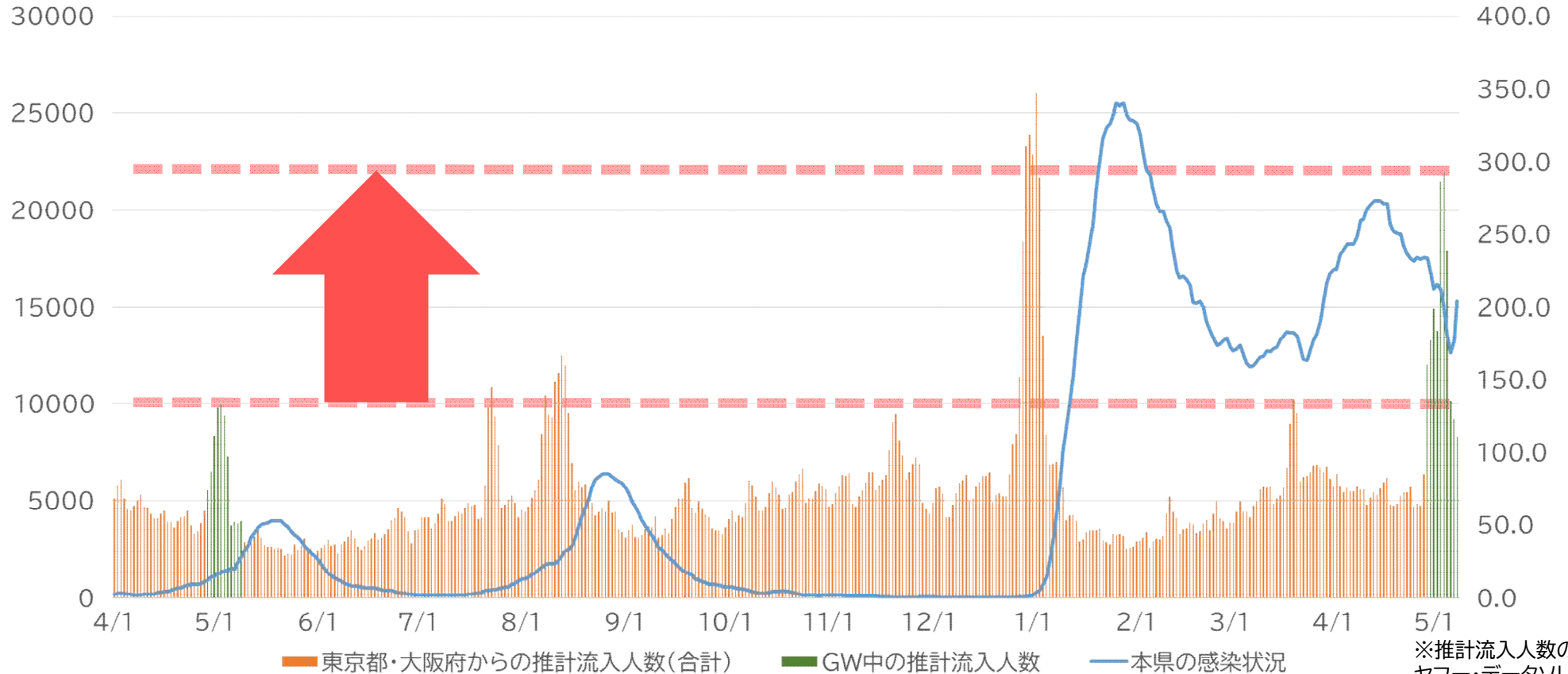
**GWにおいて、夜間の人出が増加した**

# 県外からの人流と感染状況

推計流入人数  
(東京都・大阪府)

推計流入人数(東京都・大阪府)と直近1週間の人口10万人あたりの新規報告者数

直近1週間の  
人口10万人あたりの  
新規報告者数



※推計流入人数の出典:  
ヤフー・データソリューション

大都市からの人出は、昨年度のGWと比べ、2倍以上

## 県民の皆様へのお願い

### ◆ 積極的に検査を受検

⇒ 少しでも感染の不安を感じたら、県のPCRセンターなどで積極的に検査を受けてください。

### ◆ 体調がすぐれない場合は医療機関を受診

⇒ かかりつけの医療機関や、診療・検査医療機関に電話して、速やかに受診してください。

### ◆ 基本的な感染対策を“正しく”徹底

⇒ 引き続き、マスク・手洗い・換気など対策を徹底してください。