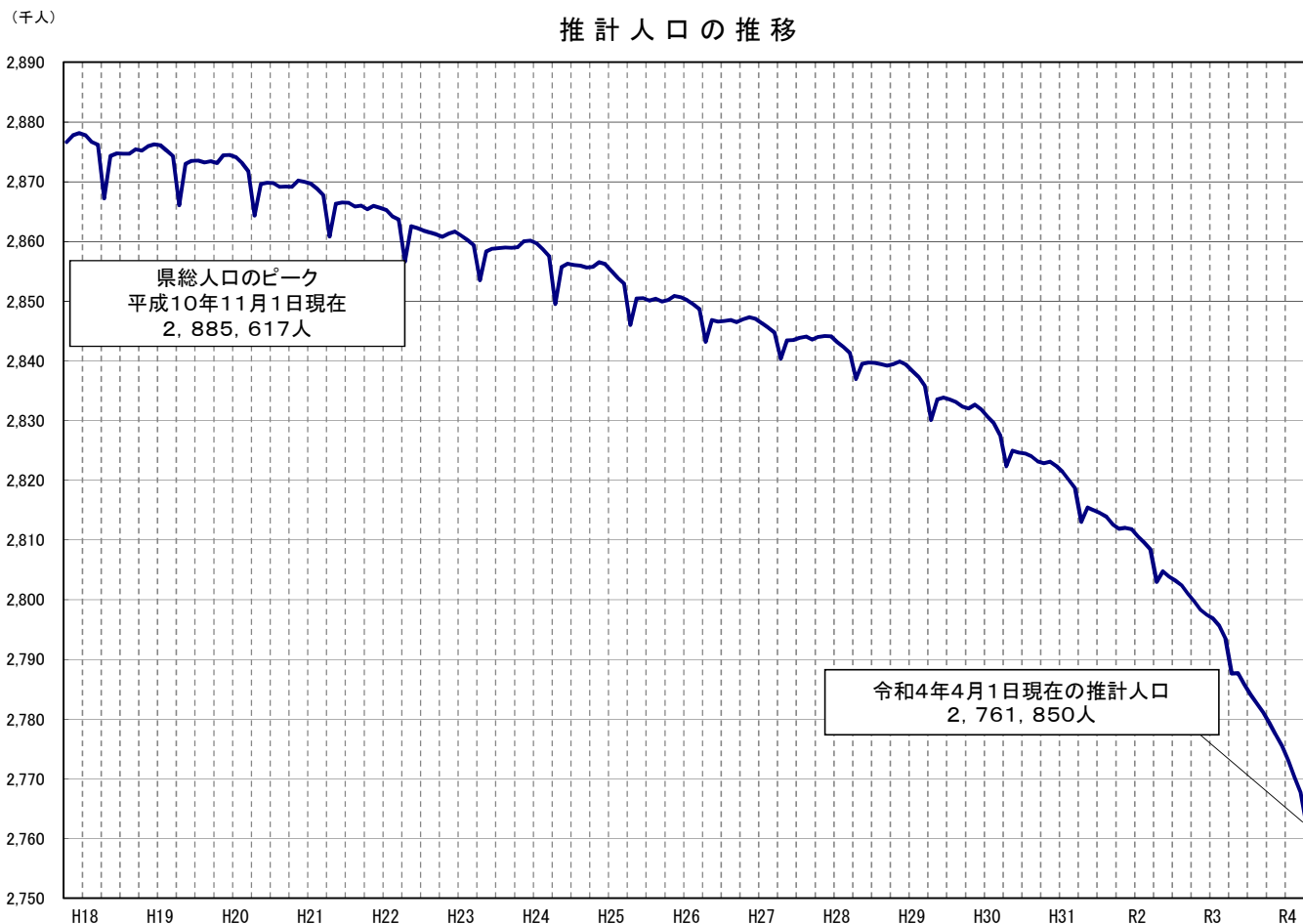


# 広島県の人口

(広島県人口移動統計調査)

令和4年4月1日現在

令和4年4月1日現在の推計人口：2,761,850人  
対前月差(3月中の人口増減)：5,763人減少  
対前年同月差(過去1年間の人口増減)：25,794人減少



令和4年5月

広島県

# 令和4年3月の概況

## 推計人口（甲調査）

〔推計人口は、国勢調査の人口に、1か月間の転入、転出、出生、死亡等を加えて、推計したものである。〕

### 1 県人口

#### ◇ 令和4年4月1日現在の推計人口

2,761,850人（日本人：2,714,675人 外国人：47,175人）

#### ◇ 対前月差（3月中〔1日～末日〕の人口増減）

（単位：人）

区分	人口増減	転入 転出		社会増減 (転入-転出)	出生	死亡	自然増減 (出生-死亡)
総数	△ 5,763	21,296	25,497	△ 4,201	1,487	3,049	△ 1,562
日本人	△ 5,444	20,025	23,898	△ 3,873	1,463	3,034	△ 1,571
外国人	△ 319	1,271	1,599	△ 328	24	15	9

#### ◇ 対前年同月差（過去1年間〔令和3年4月～令和4年3月〕の人口増減）

（単位：人）

区分	人口増減	転入 転出		社会増減 (転入-転出)	出生	死亡	自然増減 (出生-死亡)
総数	△ 25,794	106,307	118,129	△ 11,822	18,850	32,822	△ 13,972
日本人	△ 19,701	99,111	104,764	△ 5,653	18,587	32,635	△ 14,048
外国人	△ 6,093	7,196	13,365	△ 6,169	263	187	76

⇒ ※県人口は  
対前年同月差では  
205月連続の減少

### 2 市町別人口

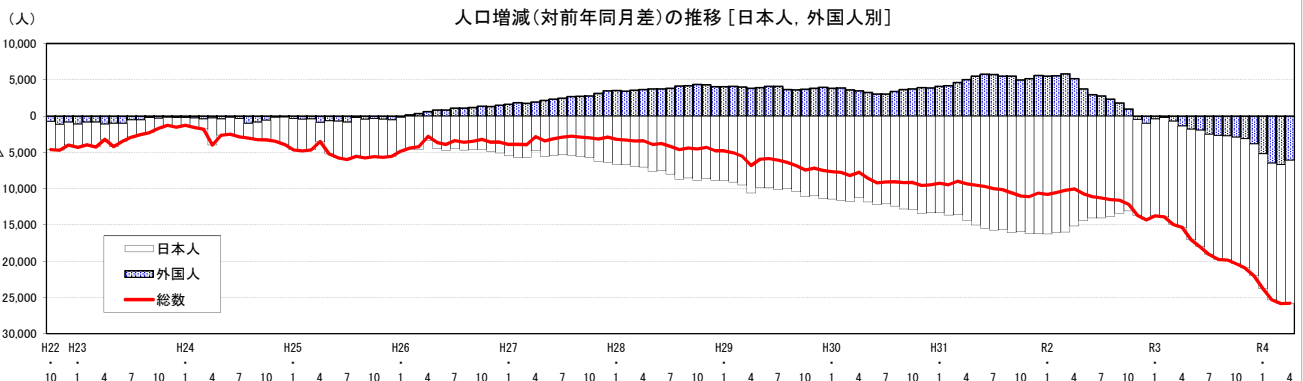
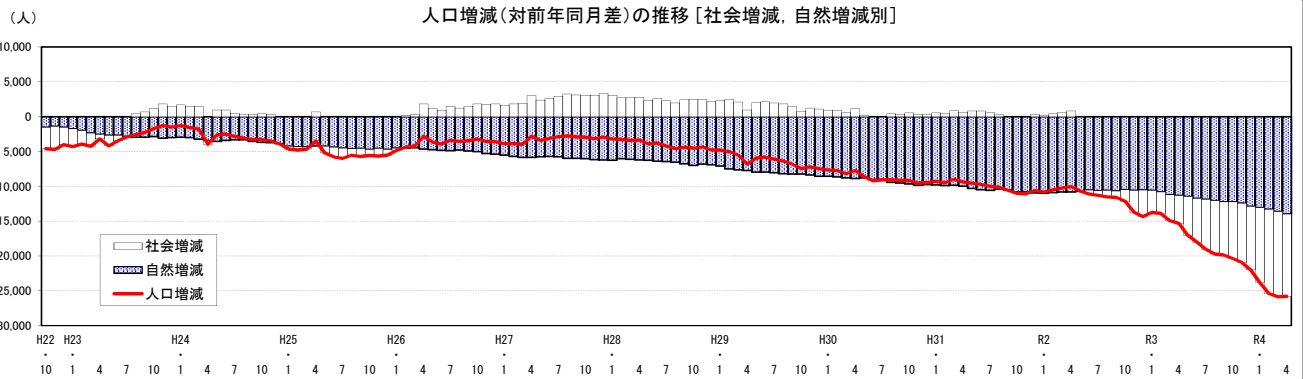
#### ◇ 対前月差（3月中〔1日～末日〕の人口増減） 増加：なし、減少：23市町

人口増加				人口減少（上位3市町）			
市町名	増加	社会増減	自然増減	市町名	減少	社会増減	自然増減
-	-	-	-	広島市	△ 1,429	△ 1,072	△ 357
				福山市	△ 831	△ 636	△ 195
				呉市	△ 770	△ 530	△ 240

#### ◇ 対前年同月差（過去1年間〔令和3年4月～令和4年3月〕の人口増減） 増加：2町、減少：14市7町

（単位：人）

人口増加（上位3市町）				人口減少（上位3市町）			
市町名	増加	社会増減	自然増減	市町名	減少	社会増減	自然増減
府中町	583	515	68	広島市	△ 6,190	△ 3,575	△ 2,615
海田町	54	18	36	呉市	△ 4,913	△ 2,503	△ 2,410
-	-	-	-	福山市	△ 3,714	△ 1,864	△ 1,850



# 日本人・外国人別、推計人口の推移

## (1)推計人口

(単位:人)

区分	年次	1月	2月	3月	4月	5月	6月	7月	8月	9月	10月	11月	12月
日本人	29年	2,797,661	2,796,268	2,794,856	2,789,087	2,791,711	2,791,618	2,791,140	2,790,615	2,789,951	2,788,755	2,788,540	2,787,378
	30年	2,786,209	2,784,660	2,783,048	2,777,874	2,779,853	2,779,388	2,779,021	2,778,170	2,777,122	2,775,865	2,775,099	2,774,038
	元年	2,772,842	2,770,984	2,769,422	2,763,507	2,764,844	2,763,913	2,763,298	2,762,523	2,761,055	2,759,911	2,758,877	2,757,853
	2年	2,756,557	2,754,927	2,753,431	2,748,331	2,750,432	2,749,869	2,749,246	2,748,703	2,747,680	<b>2,746,811</b>	2,745,681	2,744,535
	3年	2,743,210	2,741,275	2,739,250	2,734,376	2,735,191	2,733,777	2,732,706	2,731,659	2,730,574	2,729,350	2,727,910	2,726,386
	4年	2,724,672	2,722,386	2,720,119	<b>2,714,675</b>								
外国人	29年	40,656	41,027	40,938	41,025	41,854	42,246	42,423	42,468	42,394	43,252	44,123	44,485
	30年	44,462	44,883	44,550	44,478	45,112	45,277	45,455	45,852	46,046	46,999	48,027	48,356
	元年	48,562	49,076	49,179	49,498	50,604	51,048	51,190	51,352	51,526	51,946	53,156	53,945
	2年	54,049	54,619	54,966	54,654	54,317	54,002	53,953	53,682	53,309	<b>52,891</b>	52,629	52,923
	3年	53,639	54,369	54,223	53,268	52,477	52,045	51,425	50,969	50,553	49,964	49,463	49,083
	4年	48,397	47,881	47,494	<b>47,175</b>								
総数	29年	2,838,317	2,837,295	2,835,794	2,830,112	2,833,565	2,833,864	2,833,563	2,833,083	2,832,345	2,832,007	2,832,663	2,831,863
	30年	2,830,671	2,829,543	2,827,598	2,822,352	2,824,965	2,824,665	2,824,476	2,824,022	2,823,168	2,822,864	2,823,126	2,822,394
	元年	2,821,404	2,820,060	2,818,601	2,813,005	2,815,448	2,814,961	2,814,488	2,813,875	2,812,581	2,811,857	2,812,033	2,811,798
	2年	2,810,606	2,809,546	2,808,397	2,802,985	2,804,749	2,803,871	2,803,199	2,802,385	2,800,989	<b>2,799,702</b>	2,798,310	2,797,458
	3年	2,796,849	2,795,644	2,793,473	2,787,644	2,787,668	2,785,822	2,784,131	2,782,628	2,781,127	2,779,314	2,777,373	2,775,469
	4年	2,773,069	2,770,267	2,767,613	<b>2,761,850</b>								

注) 各月1日現在人口。太字は当月。

令和2年10月の総数は国勢調査結果の数値(斜体太字)。

## (2)対前年同月人口増減数

(単位:人)

区分	年次	1月	2月	3月	4月	5月	6月	7月	8月	9月	10月	11月	12月
日本人	30年	△ 11,452	△ 11,608	△ 11,808	△ 11,213	△ 11,858	△ 12,230	△ 12,119	△ 12,445	△ 12,829	△ 12,890	△ 13,441	△ 13,340
	元年	△ 13,367	△ 13,676	△ 13,626	△ 14,367	△ 15,009	△ 15,475	△ 15,723	△ 15,647	△ 16,067	△ 15,954	△ 16,222	△ 16,185
	2年	△ 16,285	△ 16,057	△ 15,991	△ 15,176	△ 14,412	△ 14,044	△ 14,052	△ 13,820	△ 13,375	△ 13,100	△ 13,196	△ 13,318
	3年	△ 13,347	△ 13,652	△ 14,181	△ 13,955	△ 15,241	△ 16,092	△ 16,540	△ 17,044	△ 17,106	△ 17,461	△ 17,771	△ 18,149
	4年	△ 18,538	△ 18,889	△ 19,131	△ 19,701								
	外国人	30年	3,806	3,856	3,612	3,453	3,258	3,031	3,032	3,384	3,652	3,747	3,904
元年		4,100	4,193	4,629	5,020	5,492	5,771	5,735	5,500	5,480	4,947	5,129	5,589
2年		5,487	5,543	5,787	5,156	3,713	2,954	2,763	2,330	1,783	945	△ 527	△ 1,022
3年		△ 410	△ 250	△ 743	△ 1,386	△ 1,840	△ 1,957	△ 2,528	△ 2,713	△ 2,756	△ 2,927	△ 3,166	△ 3,840
4年		△ 5,242	△ 6,488	△ 6,729	△ 6,093								
総数		30年	△ 7,646	△ 7,752	△ 8,196	△ 7,760	△ 8,600	△ 9,199	△ 9,087	△ 9,061	△ 9,177	△ 9,143	△ 9,537
	元年	△ 9,267	△ 9,483	△ 8,997	△ 9,347	△ 9,517	△ 9,704	△ 9,988	△ 10,147	△ 10,587	△ 11,007	△ 11,093	△ 10,596
	2年	△ 10,798	△ 10,514	△ 10,204	△ 10,020	△ 10,699	△ 11,090	△ 11,289	△ 11,490	△ 11,592	△ 12,155	△ 13,723	△ 14,340
	3年	△ 13,757	△ 13,902	△ 14,924	△ 15,341	△ 17,081	△ 18,049	△ 19,068	△ 19,757	△ 19,862	△ 20,388	△ 20,937	△ 21,989
	4年	△ 23,780	△ 25,377	△ 25,860	△ 25,794								

## (3)対前年同月人口増減率

(単位:%)

区分	年次	1月	2月	3月	4月	5月	6月	7月	8月	9月	10月	11月	12月
日本人	30年	△ 0.41	△ 0.42	△ 0.42	△ 0.40	△ 0.42	△ 0.44	△ 0.43	△ 0.45	△ 0.46	△ 0.46	△ 0.48	△ 0.48
	元年	△ 0.48	△ 0.49	△ 0.49	△ 0.52	△ 0.54	△ 0.56	△ 0.57	△ 0.56	△ 0.58	△ 0.57	△ 0.58	△ 0.58
	2年	△ 0.59	△ 0.58	△ 0.58	△ 0.55	△ 0.52	△ 0.51	△ 0.51	△ 0.50	△ 0.48	△ 0.47	△ 0.48	△ 0.48
	3年	△ 0.48	△ 0.50	△ 0.52	△ 0.51	△ 0.55	△ 0.59	△ 0.60	△ 0.62	△ 0.62	△ 0.64	△ 0.65	△ 0.66
	4年	△ 0.68	△ 0.69	△ 0.70	△ 0.72								
	外国人	30年	9.36	9.40	8.82	8.42	7.78	7.17	7.15	7.97	8.61	8.66	8.85
元年		9.22	9.34	10.39	11.29	12.17	12.75	12.62	12.00	11.90	10.53	10.68	11.56
2年		11.30	11.29	11.77	10.42	7.34	5.79	5.40	4.54	3.46	1.82	△ 0.99	△ 1.89
3年		△ 0.76	△ 0.46	△ 1.35	△ 2.54	△ 3.39	△ 3.62	△ 4.69	△ 5.05	△ 5.17	△ 5.53	△ 6.02	△ 7.26
4年		△ 9.77	△ 11.93	△ 12.41	△ 11.44								
総数		30年	△ 0.27	△ 0.27	△ 0.29	△ 0.27	△ 0.30	△ 0.32	△ 0.32	△ 0.32	△ 0.32	△ 0.32	△ 0.34
	元年	△ 0.33	△ 0.34	△ 0.32	△ 0.33	△ 0.34	△ 0.34	△ 0.35	△ 0.36	△ 0.38	△ 0.39	△ 0.39	△ 0.38
	2年	△ 0.38	△ 0.37	△ 0.36	△ 0.36	△ 0.38	△ 0.39	△ 0.40	△ 0.41	△ 0.41	△ 0.43	△ 0.49	△ 0.51
	3年	△ 0.49	△ 0.49	△ 0.53	△ 0.55	△ 0.61	△ 0.64	△ 0.68	△ 0.71	△ 0.71	△ 0.73	△ 0.75	△ 0.79
	4年	△ 0.85	△ 0.91	△ 0.93	△ 0.93								

第1表 広島県の人口・世帯数・人口増減の推移(前年・前月との比較)

(単位:人,世帯,%)

年 月	人口・世帯数(各年10月1日現在,各月1日現在)				人口増減(前1か月(年間))									
	総数	男	女	世帯数	人口増減	転入	転出	社会増減	出生	死亡	自然増減			
平成28年	2,839,464	1,375,392	1,464,072	1,219,970	△ 4,526	126,579	125,086	2,463	23,055	30,044	△ 6,989			
29	2,832,007	1,371,846	1,460,161	1,226,410	△ 7,457	126,553	126,745	776	22,582	30,815	△ 8,233			
30	2,822,864	1,367,506	1,455,358	1,231,680	△ 9,143	125,550	126,000	514	21,950	31,607	△ 9,657			
令和元年	2,811,857	1,362,831	1,449,026	1,238,493	△ 11,007	129,621	130,791	△ 202	20,677	31,482	△ 10,805			
令和2年	2,799,702	1,357,156	1,442,546	1,243,527	△ 12,155	119,072	121,688	△ 1,646	20,021	30,530	△ 10,509			
令和3年	( 52,891 )( 26,941 )( 25,950 )( — )	( 945 )( 16,378 )( 16,399 )( 845 )( 273 )( 173 )( 100 )	2,779,314	1,347,133	1,432,181	1,245,044	△ 20,388	112,198	120,068	△ 7,870	19,210	31,728	△ 12,518	
	( 49,964 )( 25,021 )( 24,943 )( — )	( △ 2,927 )( 12,052 )( 15,101 )( △ 3,049 )( 287 )( 165 )( 122 )	令和3年4月	2,787,644	1,351,186	1,436,458	—	△ 5,829	21,417	26,024	△ 4,607	1,682	2,904	△ 1,222
	( 53,268 )( 27,027 )( 26,241 )( — )	( △ 955 )( 894 )( 1,859 )( △ 965 )( 24 )( 14 )( 10 )	5	2,787,668	1,351,671	1,435,997	—	24	16,140	15,136	1,004	1,611	2,591	△ 980
			6	2,785,822	1,350,719	1,435,103	—	△ 1,846	7,098	7,905	△ 807	1,549	2,588	△ 1,039
			7	2,784,131	1,349,875	1,434,256	—	△ 1,691	7,167	8,073	△ 906	1,596	2,381	△ 785
			8	2,782,628	1,349,035	1,433,593	—	△ 1,503	7,334	8,092	△ 758	1,685	2,430	△ 745
			9	2,781,127	1,348,135	1,432,992	—	△ 1,501	7,368	7,842	△ 474	1,649	2,676	△ 1,027
			10	2,779,314	1,347,133	1,432,181	1,245,044	△ 1,813	6,747	7,675	△ 928	1,631	2,516	△ 885
			11	2,777,373	1,346,015	1,431,358	—	△ 1,941	6,451	7,694	△ 1,243	1,611	2,309	△ 698
			12	2,775,469	1,344,951	1,430,518	—	△ 1,904	6,950	7,452	△ 502	1,620	3,022	△ 1,402
令和4年1月	2,773,069	1,343,629	1,429,440	—	△ 2,400	6,153	7,315	△ 1,162	1,478	2,716	△ 1,238			
2	2,770,267	1,342,041	1,428,226	—	△ 2,802	6,590	7,479	△ 889	1,569	3,482	△ 1,913			
3	2,767,613	1,340,687	1,426,926	—	△ 2,654	7,013	7,969	△ 956	1,364	3,062	△ 1,698			
	( 47,494 )( 23,476 )( 24,018 )( — )	( △ 387 )( 483 )( 864 )( △ 381 )( 13 )( 19 )( △ 6 )	4	2,761,850	1,337,759	1,424,091	—	△ 5,763	21,296	25,497	△ 4,201	1,487	3,049	△ 1,562
	( 47,175 )( 23,346 23,829 )( — )	( △ 319 )( 1,271 )( 1,599 )( △ 328 )( 24 )( 15 )( 9 )	前 月 比	△ 0.21	△ 0.22	△ 0.20	—	—	203.7	220.0	—	9.0	△ 0.4	—
	△ 0.93	△ 0.99	△ 0.86	—	—	△ 0.6	△ 2.0	—	△ 11.6	5.0	—			

注1) 人口・世帯数は、年別については10月1日現在、月別については当月1日現在の数値。令和2年は国勢調査結果の数値。

なお、世帯数については、平成30年4月1日現在分より、年1回(10月1日現在)のみ調査。

2) 人口増減の集計期間は、年別については前年10月1日～当年9月30日、月別については前月1日～末日。

3) 平成28年～令和2年の推計人口は、令和2年国勢調査結果に基づき補正を行っており、社会増減は人口増減に合わせて修正している。

このため、転入から転出を引いた差と社会増減は必ずしも一致しない。

4) ( )内は外国人で内数。

(参考)

人口増減(対前月差[各月1日～末日])

(単位:人)

項 目	人口増減(対前月差[各月1日～末日])												年間計	
	10月	11月	12月	1月	2月	3月	4月	5月	6月	7月	8月	9月		
人口増減	元.10～2.9	176	△ 235	△ 1,192	△ 1,060	△ 1,149	△ 5,412	1,764	△ 878	△ 672	△ 814	△ 1,396	△ 1,287	△ 12,155
	日本人	△ 1,034	△ 1,024	△ 1,296	△ 1,630	△ 1,496	△ 5,100	2,101	△ 563	△ 623	△ 543	△ 1,023	△ 869	△ 13,100
	外国人	1,210	789	104	570	347	△ 312	△ 337	△ 315	△ 49	△ 271	△ 373	△ 418	945
	R2.10～3.9	△ 1,392	△ 852	△ 609	△ 1,205	△ 2,171	△ 5,829	24	△ 1,846	△ 1,691	△ 1,503	△ 1,501	△ 1,813	△ 20,388
	日本人	△ 1,130	△ 1,146	△ 1,325	△ 1,935	△ 2,025	△ 4,874	815	△ 1,414	△ 1,071	△ 1,047	△ 1,085	△ 1,224	△ 17,461
	外国人	△ 262	294	716	730	△ 146	△ 955	△ 791	△ 432	△ 620	△ 456	△ 416	△ 589	△ 2,927
	R3.10～4.9	△ 1,941	△ 1,904	△ 2,400	△ 2,802	△ 2,654	△ 5,763							△ 17,464
	日本人	△ 1,440	△ 1,524	△ 1,714	△ 2,286	△ 2,267	△ 5,444							△ 14,675
	外国人	△ 501	△ 380	△ 686	△ 516	△ 387	△ 319							△ 2,789
社会増減	元.10～2.9	901	766	△ 216	391	△ 170	△ 4,314	2,629	△ 132	△ 33	△ 218	△ 591	△ 659	△ 1,646
	日本人	△ 299	△ 17	△ 313	△ 164	△ 506	△ 4,005	2,979	180	26	74	△ 217	△ 229	△ 2,491
	外国人	1,200	783	97	555	336	△ 309	△ 350	△ 312	△ 59	△ 292	△ 374	△ 430	845
	R2.10～3.9	△ 603	107	426	486	△ 810	△ 4,607	1,004	△ 807	△ 906	△ 758	△ 474	△ 928	△ 7,870
	日本人	△ 331	△ 169	△ 272	△ 239	△ 650	△ 3,642	1,797	△ 368	△ 274	△ 294	△ 54	△ 325	△ 4,821
	外国人	△ 272	276	698	725	△ 160	△ 965	△ 793	△ 439	△ 632	△ 464	△ 420	△ 603	△ 3,049
	R3.10～4.9	△ 1,243	△ 502	△ 1,162	△ 889	△ 956	△ 4,201							△ 8,953
	日本人	△ 722	△ 122	△ 475	△ 368	△ 575	△ 3,873							△ 6,135
	外国人	△ 521	△ 380	△ 687	△ 521	△ 381	△ 328							△ 2,818
自然増減	元.10～2.9	△ 725	△ 1,001	△ 976	△ 1,451	△ 979	△ 1,098	△ 865	△ 746	△ 639	△ 596	△ 805	△ 628	△ 10,509
	日本人	△ 735	△ 1,007	△ 983	△ 1,466	△ 990	△ 1,095	△ 878	△ 743	△ 649	△ 617	△ 806	△ 640	△ 10,609
	外国人	10	6	7	15	11	△ 3	13	△ 3	10	21	1	12	100
	R2.10～3.9	△ 789	△ 959	△ 1,035	△ 1,691	△ 1,361	△ 1,222	△ 980	△ 1,039	△ 785	△ 745	△ 1,027	△ 885	△ 12,518
	日本人	△ 799	△ 977	△ 1,053	△ 1,696	△ 1,375	△ 1,232	△ 982	△ 1,046	△ 797	△ 753	△ 1,031	△ 899	△ 12,640
	外国人	10	18	18	5	14	10	2	7	12	8	4	14	122
	R3.10～4.9	△ 698	△ 1,402	△ 1,238	△ 1,913	△ 1,698	△ 1,562							△ 8,511
	日本人	△ 718	△ 1,402	△ 1,239	△ 1,918	△ 1,692	△ 1,571							△ 8,540
	外国人	20	0	1	5	△ 6	9							29

注) 集計期間は、10月1日～9月30日、各月については1日～末日。

第2表 市区町別推計人口・世帯数及び人口増減

(単位:人,世帯)

市区町	推計人口・世帯数(令和4年4月1日現在)				人口増減(令和4年3月1日~3月31日)							
	総数	男	女	世帯数	人口増減	転入	転出	社会増減	出生	死亡	自然増減	
<b>広島県</b>	2,761,850	1,337,759	1,424,091	-	△ 5,763	21,296	25,497	△ 4,201	1,487	3,049	△ 1,562	
<b>市部</b>	2,593,000	1,255,856	1,337,144	-	△ 5,318	20,121	24,015	△ 3,894	1,385	2,809	△ 1,424	
<b>郡部</b>	168,850	81,903	86,947	-	△ 445	1,175	1,482	△ 307	102	240	△ 138	
広島市	1,191,833	574,769	617,064	-	△ 1,429	11,516	12,588	△ 1,072	682	1,039	△ 357	
中区	143,005	67,720	75,285	-	71	1,936	1,792	144	68	141	△ 73	
東区	117,856	56,119	61,737	-	△ 327	1,044	1,343	△ 299	65	93	△ 28	
南区	144,382	70,784	73,598	-	84	1,762	1,648	114	93	123	△ 30	
西区	188,174	90,178	97,996	-	△ 378	1,905	2,218	△ 313	100	165	△ 65	
安佐南区	246,197	119,737	126,460	-	△ 289	2,351	2,653	△ 302	177	164	13	
安佐北区	136,780	64,906	71,874	-	△ 293	732	904	△ 172	49	170	△ 121	
安芸区	75,578	37,553	38,025	-	△ 214	664	855	△ 191	46	69	△ 23	
佐伯区	139,861	67,772	72,089	-	△ 83	1,122	1,175	△ 53	84	114	△ 30	
呉市	207,177	99,991	107,186	-	△ 770	1,289	1,819	△ 530	85	325	△ 240	
竹原市	23,218	11,057	12,161	-	△ 69	149	195	△ 46	10	33	△ 23	
三原市	87,888	41,758	46,130	-	△ 354	479	707	△ 228	21	147	△ 126	
尾道市	127,370	61,407	65,963	-	△ 369	762	980	△ 218	62	213	△ 151	
福山市	455,490	221,478	234,012	-	△ 831	2,494	3,130	△ 636	274	469	△ 195	
府中市	36,366	17,472	18,894	-	△ 115	166	238	△ 72	11	54	△ 43	
三次市	49,316	23,698	25,618	-	△ 227	276	429	△ 153	21	95	△ 74	
庄原市	32,476	15,508	16,968	-	△ 86	175	220	△ 45	9	50	△ 41	
大竹市	25,896	12,586	13,310	-	△ 26	193	208	△ 15	16	27	△ 11	
東広島市	196,064	99,566	96,498	-	△ 442	1,594	2,001	△ 407	117	152	△ 35	
廿日市市	113,489	54,047	59,442	-	△ 133	695	764	△ 69	58	122	△ 64	
安芸高田市	25,678	12,242	13,436	-	△ 76	154	197	△ 43	11	44	△ 33	
江田島市	20,739	10,277	10,462	-	△ 391	179	539	△ 360	8	39	△ 31	
<b>安芸郡</b>	116,927	56,782	60,145	-	△ 161	899	1,024	△ 125	89	125	△ 36	
府中町	52,044	25,391	26,653	-	△ 37	431	461	△ 30	52	59	△ 7	
海田町	29,878	14,687	15,191	-	△ 19	271	286	△ 15	23	27	△ 4	
熊野町	22,519	10,800	11,719	-	△ 73	100	150	△ 50	7	30	△ 23	
坂町	12,486	5,904	6,582	-	△ 32	97	127	△ 30	7	9	△ 2	
<b>山県郡</b>	22,582	10,974	11,608	-	△ 116	106	180	△ 74	6	48	△ 42	
安芸太田町	5,465	2,561	2,904	-	△ 24	33	44	△ 11	0	13	△ 13	
北広島町	17,117	8,413	8,704	-	△ 92	73	136	△ 63	6	35	△ 29	
<b>豊田郡</b>												
大崎上島町	6,786	3,442	3,344	-	△ 55	40	73	△ 33	0	22	△ 22	
<b>世羅郡</b>												
世羅町	14,632	6,920	7,712	-	△ 78	79	136	△ 57	6	27	△ 21	
<b>神石郡</b>												
神石高原町	7,923	3,785	4,138	-	△ 35	51	69	△ 18	1	18	△ 17	

注) 世帯数については, 年1回(10月1日現在)のみ調査。

第3表 市区町別推計人口の推移（前年同月との比較）

各年4月1日現在

(単位:人,%)

市区町	令和2年 (A)	令和3年 (B)	令和4年 (C)	人口増減数		人口増減率	
				R4 (C-B=D)	R3 (B-A=E)	R4 (D/B)	R3 (E/A)
<b>広島県</b>	2,802,985	2,787,644	2,761,850	△ 25,794	△ 15,341	△ 0.93	△ 0.55
<b>市部</b>	2,632,627	2,617,883	2,593,000	△ 24,883	△ 14,744	△ 0.95	△ 0.56
<b>郡部</b>	170,358	169,761	168,850	△ 911	△ 597	△ 0.54	△ 0.35
広島市	1,199,546	1,198,023	1,191,833	△ 6,190	△ 1,523	△ 0.52	△ 0.13
中区	141,696	142,910	143,005	95	1,214	0.07	0.86
東区	119,439	118,669	117,856	△ 813	△ 770	△ 0.69	△ 0.64
南区	145,721	145,402	144,382	△ 1,020	△ 319	△ 0.70	△ 0.22
西区	190,080	189,610	188,174	△ 1,436	△ 470	△ 0.76	△ 0.25
安佐南区	246,428	246,794	246,197	△ 597	366	△ 0.24	0.15
安佐北区	139,605	138,297	136,780	△ 1,517	△ 1,308	△ 1.10	△ 0.94
安芸区	77,350	76,602	75,578	△ 1,024	△ 748	△ 1.34	△ 0.97
佐伯区	139,227	139,739	139,861	122	512	0.09	0.37
呉市	216,056	212,090	207,177	△ 4,913	△ 3,966	△ 2.32	△ 1.84
竹原市	24,182	23,697	23,218	△ 479	△ 485	△ 2.02	△ 2.01
三原市	90,989	89,675	87,888	△ 1,787	△ 1,314	△ 1.99	△ 1.44
尾道市	131,906	129,967	127,370	△ 2,597	△ 1,939	△ 2.00	△ 1.47
福山市	461,559	459,204	455,490	△ 3,714	△ 2,355	△ 0.81	△ 0.51
府中市	37,971	37,263	36,366	△ 897	△ 708	△ 2.41	△ 1.86
三次市	50,872	50,260	49,316	△ 944	△ 612	△ 1.88	△ 1.20
庄原市	33,945	33,192	32,476	△ 716	△ 753	△ 2.16	△ 2.22
大竹市	26,452	26,229	25,896	△ 333	△ 223	△ 1.27	△ 0.84
東広島市	196,162	196,645	196,064	△ 581	483	△ 0.30	0.25
廿日市市	114,321	114,102	113,489	△ 613	△ 219	△ 0.54	△ 0.19
安芸高田市	26,749	26,232	25,678	△ 554	△ 517	△ 2.11	△ 1.93
江田島市	21,917	21,304	20,739	△ 565	△ 613	△ 2.65	△ 2.80
<b>安芸郡</b>	116,097	116,510	116,927	417	413	0.36	0.36
府中町	51,139	51,461	52,044	583	322	1.13	0.63
海田町	29,528	29,824	29,878	54	296	0.18	1.00
熊野町	22,922	22,724	22,519	△ 205	△ 198	△ 0.90	△ 0.86
坂町	12,508	12,501	12,486	△ 15	△ 7	△ 0.12	△ 0.06
<b>山県郡</b>	23,602	23,193	22,582	△ 611	△ 409	△ 2.63	△ 1.73
安芸太田町	5,763	5,631	5,465	△ 166	△ 132	△ 2.95	△ 2.29
北広島町	17,839	17,562	17,117	△ 445	△ 277	△ 2.53	△ 1.55
<b>豊田郡</b>							
大崎上島町	7,118	6,938	6,786	△ 152	△ 180	△ 2.19	△ 2.53
<b>世羅郡</b>							
世羅町	15,217	14,965	14,632	△ 333	△ 252	△ 2.23	△ 1.66
<b>神石郡</b>							
神石高原町	8,324	8,155	7,923	△ 232	△ 169	△ 2.84	△ 2.03

第4表 市区町別推計人口の推移（外国人）（前年同月との比較）

各年4月1日現在

(単位:人, %)

市区町	令和2年 (A)	令和3年 (B)	令和4年 (C)	人口増減数		人口増減率	
				R4 (C-B=D)	R3 (B-A=E)	R4 (D/B)	R3 (E/A)
<b>広島県</b>	54,654	53,268	47,175	△ 6,093	△ 1,386	△ 11.44	△ 2.54
<b>市部</b>	51,656	50,329	44,614	△ 5,715	△ 1,327	△ 11.36	△ 2.57
<b>郡部</b>	2,998	2,939	2,561	△ 378	△ 59	△ 12.86	△ 1.97
広島市	20,037	19,770	18,219	△ 1,551	△ 267	△ 7.85	△ 1.33
中区	4,406	4,320	4,225	△ 95	△ 86	△ 2.20	△ 1.95
東区	1,853	1,852	1,735	△ 117	△ 1	△ 6.32	△ 0.05
南区	2,218	2,053	1,886	△ 167	△ 165	△ 8.13	△ 7.44
西区	4,593	4,466	4,054	△ 412	△ 127	△ 9.23	△ 2.77
安佐南区	2,236	2,285	2,160	△ 125	49	△ 5.47	2.19
安佐北区	1,961	2,036	1,811	△ 225	75	△ 11.05	3.82
安芸区	1,581	1,506	1,238	△ 268	△ 75	△ 17.80	△ 4.74
佐伯区	1,189	1,252	1,110	△ 142	63	△ 11.34	5.30
呉市	3,248	3,090	2,548	△ 542	△ 158	△ 17.54	△ 4.86
竹原市	224	234	224	△ 10	10	△ 4.27	4.46
三原市	2,236	2,162	1,767	△ 395	△ 74	△ 18.27	△ 3.31
尾道市	3,053	2,834	2,442	△ 392	△ 219	△ 13.83	△ 7.17
福山市	10,008	9,728	8,380	△ 1,348	△ 280	△ 13.86	△ 2.80
府中市	616	577	513	△ 64	△ 39	△ 11.09	△ 6.33
三次市	667	654	605	△ 49	△ 13	△ 7.49	△ 1.95
庄原市	443	440	380	△ 60	△ 3	△ 13.64	△ 0.68
大竹市	335	350	326	△ 24	15	△ 6.86	4.48
東広島市	8,063	7,761	6,906	△ 855	△ 302	△ 11.02	△ 3.75
廿日市市	1,345	1,369	1,164	△ 205	24	△ 14.97	1.78
安芸高田市	725	757	664	△ 93	32	△ 12.29	4.41
江田島市	656	603	476	△ 127	△ 53	△ 21.06	△ 8.08
<b>安芸郡</b>	1,949	1,902	1,706	△ 196	△ 47	△ 10.30	△ 2.41
府中町	672	634	630	△ 4	△ 38	△ 0.63	△ 5.65
海田町	897	868	724	△ 144	△ 29	△ 16.59	△ 3.23
熊野町	213	204	184	△ 20	△ 9	△ 9.80	△ 4.23
坂町	167	196	168	△ 28	29	△ 14.29	17.37
<b>山県郡</b>	548	527	403	△ 124	△ 21	△ 23.53	△ 3.83
安芸太田町	37	37	34	△ 3	0	△ 8.11	0.00
北広島町	511	490	369	△ 121	△ 21	△ 24.69	△ 4.11
<b>豊田郡</b>							
大崎上島町	143	159	140	△ 19	16	△ 11.95	11.19
<b>世羅郡</b>							
世羅町	267	260	225	△ 35	△ 7	△ 13.46	△ 2.62
<b>神石郡</b>							
神石高原町	91	91	87	△ 4	0	△ 4.40	0.00

第5表-1 年齢(5歳階級)別, 男女別推計人口

(単位:人)

年齢階級	令和4年4月1日現在推計人口								
	総数	男	女	日本人	男	女	外国人	男	女
<b>総数</b>	2,761,850	1,337,759	1,424,091	2,714,675	1,314,413	1,400,262	47,175	23,346	23,829
0～4歳	100,750	51,589	49,161	99,421	50,914	48,507	1,329	675	654
5～9歳	118,897	60,705	58,192	117,656	60,077	57,579	1,241	629	612
10～14歳	127,106	64,862	62,245	126,057	64,343	61,713	1,049	518	531
15～19歳	127,120	65,233	61,887	126,102	64,721	61,380	1,018	511	507
20～24歳	134,262	69,970	64,293	127,186	66,398	60,787	7,077	3,571	3,505
25～29歳	133,165	69,401	63,764	124,792	64,655	60,137	8,373	4,746	3,627
30～34歳	138,864	71,947	66,917	132,145	67,996	64,149	6,719	3,951	2,768
35～39歳	156,847	79,796	77,051	152,113	77,408	74,705	4,733	2,388	2,346
40～44歳	172,865	87,356	85,509	169,397	85,906	83,491	3,468	1,450	2,018
45～49歳	212,398	107,218	105,180	209,743	106,198	103,545	2,655	1,020	1,634
50～54歳	199,939	99,624	100,315	197,365	98,683	98,681	2,574	941	1,633
55～59歳	162,892	80,213	82,679	161,138	79,518	81,620	1,754	695	1,059
60～64歳	158,404	77,269	81,134	157,136	76,678	80,458	1,267	591	676
65～69歳	166,950	80,650	86,301	165,817	80,144	85,673	1,134	506	628
70～74歳	216,702	102,125	114,577	215,636	101,645	113,991	1,066	480	586
75～79歳	158,616	71,032	87,584	157,871	70,695	87,176	745	337	408
80～84歳	124,806	51,954	72,851	124,271	51,738	72,533	535	217	318
85歳以上	151,266	46,814	104,452	150,829	46,694	104,135	437	120	317

注) 各年齢階級別推計人口は、令和4年3月末日現在の住民基本台帳に登録されている年齢別人口の割合を基に算出している。  
このため、各年齢階級別の計と合計(総数)が一致しないものがある。

第5表-2 年齢(5歳階級)別, 男女別推計人口(対前年同月差)

(単位:人)

年齢階級	対前年同月差(過去1年間[令和3年4月～令和4年3月]の人口増減)								
	総数	男	女	日本人	男	女	外国人	男	女
<b>総数</b>	△ 25,794	△ 13,427	△ 12,367	△ 19,701	△ 9,746	△ 9,955	△ 6,093	△ 3,681	△ 2,412
0～4歳	△ 4,020	△ 2,167	△ 1,852	△ 3,983	△ 2,134	△ 1,849	△ 37	△ 33	△ 3
5～9歳	△ 2,931	△ 1,327	△ 1,605	△ 2,904	△ 1,320	△ 1,584	△ 28	△ 7	△ 21
10～14歳	△ 414	△ 298	△ 116	△ 433	△ 303	△ 130	19	5	14
15～19歳	△ 2,046	△ 1,027	△ 1,019	△ 1,632	△ 842	△ 790	△ 414	△ 185	△ 229
20～24歳	△ 3,764	△ 2,025	△ 1,739	△ 923	△ 441	△ 482	△ 2,841	△ 1,584	△ 1,257
25～29歳	△ 3,110	△ 1,970	△ 1,140	△ 1,593	△ 985	△ 608	△ 1,516	△ 985	△ 532
30～34歳	△ 4,843	△ 2,494	△ 2,349	△ 3,917	△ 1,834	△ 2,083	△ 926	△ 660	△ 266
35～39歳	△ 3,018	△ 1,388	△ 1,630	△ 2,540	△ 1,143	△ 1,397	△ 478	△ 245	△ 233
40～44歳	△ 6,934	△ 3,527	△ 3,408	△ 6,985	△ 3,549	△ 3,436	51	23	28
45～49歳	△ 5,795	△ 2,601	△ 3,194	△ 5,659	△ 2,571	△ 3,088	△ 136	△ 30	△ 106
50～54歳	11,541	5,680	5,861	11,448	5,650	5,798	93	30	63
55～59歳	△ 767	△ 383	△ 384	△ 815	△ 360	△ 456	48	△ 24	72
60～64歳	△ 1,348	△ 494	△ 854	△ 1,392	△ 528	△ 864	44	34	10
65～69歳	△ 7,285	△ 3,730	△ 3,555	△ 7,239	△ 3,687	△ 3,552	△ 46	△ 43	△ 3
70～74歳	△ 3,004	△ 1,507	△ 1,497	△ 3,038	△ 1,513	△ 1,525	34	6	28
75～79歳	1,928	1,224	705	1,937	1,219	718	△ 8	5	△ 13
80～84歳	6,010	2,717	3,293	6,002	2,713	3,289	9	4	4
85歳以上	4,006	1,890	2,115	3,965	1,881	2,084	41	9	32



第6表 市区町別、年齢(5歳階級)別推計人口

令和4年4月1日現在

(単位:人)

市区町	総数	0～4歳	5～9歳	10～14歳	15～19歳	20～24歳	25～29歳	30～34歳	35～39歳	40～44歳	45～49歳	50～54歳	55～59歳	60～64歳	65～69歳	70～74歳	75～79歳	80～84歳	85歳以上
<b>広島県</b>	2,761,850	100,750	118,897	127,106	127,120	134,262	133,165	138,864	156,847	172,865	212,398	199,939	162,892	158,404	166,950	216,702	158,616	124,806	151,266
<b>広島市</b>	1,191,833	46,388	53,560	57,028	56,668	61,390	62,514	64,321	71,728	79,925	98,369	92,857	72,838	65,335	65,036	84,079	61,545	46,655	51,598
中区	143,005	5,197	5,384	5,104	5,243	7,580	9,588	9,159	9,531	10,173	11,874	11,424	8,946	8,019	7,684	9,718	6,784	5,285	6,312
東区	117,856	4,475	5,360	5,672	5,582	5,673	5,678	5,842	6,864	7,599	9,284	9,167	7,927	6,955	6,676	8,266	6,429	4,908	5,500
南区	144,382	5,437	6,457	6,654	6,802	7,983	7,819	7,880	8,711	9,840	12,232	11,346	9,023	8,094	7,688	9,551	7,099	5,390	6,375
西区	188,174	7,204	8,005	8,663	8,465	10,106	11,067	11,071	11,921	13,085	15,751	15,048	12,128	10,414	10,069	12,265	8,534	6,632	7,746
安佐南区	246,197	11,299	13,071	14,109	13,761	13,511	13,175	13,484	15,342	17,639	22,137	20,276	13,801	11,248	10,781	14,455	11,215	8,416	8,479
安佐北区	136,780	4,051	5,134	6,142	6,251	6,073	5,132	5,606	6,788	7,715	10,220	9,826	7,936	8,399	9,449	13,236	9,805	7,322	7,695
安芸区	75,578	2,703	3,234	3,740	3,889	4,080	3,959	3,813	4,022	4,738	5,957	5,957	4,845	4,027	3,956	5,560	4,297	3,352	3,449
佐伯区	139,861	6,023	6,915	6,945	6,676	6,383	6,096	7,465	8,548	9,136	10,914	9,813	8,233	8,178	8,734	11,030	7,381	5,349	6,042
呉市	207,177	5,805	7,375	8,441	8,834	9,651	8,547	8,642	9,662	11,248	14,916	14,698	12,381	12,217	13,201	18,924	15,368	12,493	14,775
竹原市	23,218	543	636	807	900	851	795	740	916	1,157	1,532	1,537	1,477	1,526	1,768	2,441	1,950	1,547	2,096
三原市	87,888	2,508	3,485	3,796	3,866	3,635	3,325	3,613	4,321	4,893	6,284	5,828	5,143	5,559	6,425	8,148	5,768	4,644	6,647
尾道市	127,370	3,581	4,667	5,258	5,352	5,285	4,863	5,480	6,469	7,038	8,676	8,317	7,176	8,258	9,170	11,825	9,062	7,233	9,661
福山市	455,490	17,613	20,114	21,642	21,367	22,833	22,432	23,291	26,464	28,923	34,969	31,939	25,806	25,535	28,009	35,565	25,425	20,522	23,042
府中市	36,366	832	1,261	1,452	1,564	1,542	1,278	1,365	1,625	1,826	2,554	2,547	2,198	2,335	2,696	3,522	2,567	2,238	2,964
三次市	49,316	1,622	1,941	2,161	2,164	1,880	1,935	2,059	2,480	2,731	3,398	3,070	2,614	3,265	3,637	4,467	3,020	2,512	4,359
庄原市	32,476	853	1,124	1,275	1,298	1,131	1,032	1,136	1,369	1,595	1,829	1,703	1,645	2,187	2,674	3,342	2,205	2,085	3,993
大竹市	25,896	805	973	993	1,044	1,198	1,175	1,205	1,379	1,318	1,676	1,777	1,480	1,550	1,840	2,325	1,806	1,481	1,870
東広島市	196,064	8,142	9,773	10,075	9,593	11,102	11,064	11,430	12,311	13,043	15,137	13,907	11,183	10,814	10,572	13,494	9,469	6,870	8,085
廿日市市	113,489	4,333	5,258	5,174	5,110	4,905	4,933	5,406	6,672	6,988	8,161	7,615	6,639	7,159	7,899	9,707	6,523	4,832	6,175
安芸高田市	25,678	631	863	1,012	1,085	1,013	971	947	1,129	1,338	1,652	1,555	1,372	1,694	1,991	2,610	1,840	1,429	2,547
江田島市	20,739	442	531	590	646	645	687	792	882	1,047	1,214	1,257	1,138	1,362	1,664	2,397	1,844	1,521	2,080
<b>安芸郡</b>	116,927	5,413	5,701	5,489	5,317	5,365	5,939	6,706	7,372	7,409	8,977	8,590	6,981	6,027	6,175	8,438	6,554	5,363	5,111
府中町	52,044	2,587	2,686	2,389	2,321	2,365	2,756	3,149	3,505	3,423	4,045	3,848	3,317	2,859	2,749	3,311	2,521	2,064	2,149
海田町	29,878	1,549	1,516	1,379	1,360	1,461	1,837	2,046	2,101	1,986	2,304	2,137	1,677	1,421	1,445	1,991	1,451	1,115	1,102
熊野町	22,519	750	933	1,069	1,032	922	826	897	1,076	1,252	1,655	1,716	1,272	1,108	1,302	2,144	1,830	1,575	1,159
坂町	12,486	526	566	652	605	618	519	614	690	749	973	889	715	638	679	991	751	609	700
<b>山県郡</b>	22,582	575	736	839	904	923	803	803	904	1,057	1,410	1,306	1,225	1,483	1,779	2,321	1,530	1,364	2,621
安芸太田町	5,465	104	166	152	174	154	128	149	182	193	284	279	293	359	469	630	469	431	851
北広島町	17,117	471	570	687	730	769	675	654	722	864	1,126	1,027	932	1,124	1,311	1,691	1,061	933	1,771
<b>豊田郡</b>	6,786	122	156	244	564	184	204	183	218	255	322	357	337	412	476	739	637	529	846
大崎上島町	6,786	122	156	244	564	184	204	183	218	255	322	357	337	412	476	739	637	529	846
<b>世羅郡</b>	14,632	393	520	566	590	486	465	492	650	751	890	726	830	1,089	1,224	1,485	970	918	1,588
世羅町	14,632	393	520	566	590	486	465	492	650	751	890	726	830	1,089	1,224	1,485	970	918	1,588
<b>神石郡</b>	7,923	150	224	265	254	243	203	254	295	323	431	353	431	596	715	872	534	570	1,210
神石高原町	7,923	150	224	265	254	243	203	254	295	323	431	353	431	596	715	872	534	570	1,210

注) 各年齢階級別の推計人口は、令和4年3月末日現在の住民基本台帳に登録されている年齢別人口の割合を基に算出している。このため、各年齢階級別の計と合計(総数)が一致しないものがある。

年 月	総数						
	人口増減	転入	転出	社会増減	出生	死亡	自然増減
H29・4	△ 6,817	124,838	124,868	939	22,870	30,626	△ 7,756
5	△ 5,951	125,840	124,779	2,024	22,731	30,706	△ 7,975
6	△ 5,832	126,693	125,505	2,154	22,822	30,808	△ 7,986
7	△ 6,088	126,993	125,980	1,980	22,777	30,845	△ 8,068
8	△ 6,380	127,189	126,335	1,812	22,803	30,995	△ 8,192
9	△ 6,838	126,945	126,522	1,390	22,662	30,890	△ 8,228
10	△ 7,457	126,553	126,745	776	22,582	30,815	△ 8,233
11	△ 7,189	127,336	127,094	1,214	22,456	30,859	△ 8,403
12	△ 7,486	127,452	127,342	1,085	22,379	30,950	△ 8,571
H30・1	△ 7,646	127,351	127,391	916	22,418	30,980	△ 8,562
2	△ 7,752	127,860	127,922	909	22,423	31,084	△ 8,661
3	△ 8,196	127,596	127,958	601	22,368	31,165	△ 8,797
4	△ 7,760	125,517	125,365	1,140	22,296	31,196	△ 8,900
5	△ 8,600	124,906	125,681	199	22,326	31,125	△ 8,799
6	△ 9,199	124,663	125,812	△ 182	22,242	31,259	△ 9,017
7	△ 9,087	124,409	125,420	△ 41	22,169	31,215	△ 9,046
8	△ 9,061	125,022	125,594	391	22,123	31,575	△ 9,452
9	△ 9,177	125,260	125,874	360	22,119	31,656	△ 9,537
10	△ 9,143	125,550	126,000	514	21,950	31,607	△ 9,657
11	△ 9,537	126,205	126,848	324	21,959	31,820	△ 9,861
12	△ 9,469	126,791	127,475	279	21,946	31,694	△ 9,748
H31・1	△ 9,267	127,143	127,570	543	21,724	31,534	△ 9,810
2	△ 9,483	126,696	127,232	431	21,572	31,486	△ 9,914
3	△ 8,997	127,399	127,513	860	21,412	31,269	△ 9,857
4	△ 9,347	127,998	128,297	643	21,142	31,132	△ 9,990
R元・5	△ 9,517	128,078	128,227	814	21,002	31,333	△ 10,331
6	△ 9,704	128,570	128,751	790	20,950	31,444	△ 10,494
7	△ 9,988	128,949	129,343	588	20,800	31,376	△ 10,576
8	△ 10,147	129,694	130,404	265	20,788	31,200	△ 10,412
9	△ 10,587	129,150	130,146	△ 31	20,613	31,169	△ 10,556
10	△ 11,007	129,621	130,791	△ 202	20,677	31,482	△ 10,805
11	△ 11,093	129,198	130,483	△ 318	20,564	31,339	△ 10,775
12	△ 10,596	129,101	129,717	363	20,333	31,292	△ 10,959
R2・1	△ 10,798	129,622	130,361	228	20,359	31,385	△ 11,026
2	△ 10,514	130,022	130,571	417	20,316	31,247	△ 10,931
3	△ 10,204	129,954	130,289	628	20,261	31,093	△ 10,832
4	△ 10,020	130,129	130,298	800	20,344	31,164	△ 10,820
5	△ 10,699	129,398	130,335	37	20,526	31,262	△ 10,736
6	△ 11,090	125,740	127,266	△ 561	20,122	30,651	△ 10,529
7	△ 11,289	124,797	126,401	△ 651	20,227	30,865	△ 10,638
8	△ 11,490	122,062	123,924	△ 894	20,183	30,779	△ 10,596
9	△ 11,592	120,826	122,704	△ 917	20,067	30,742	△ 10,675
10	△ 12,155	119,072	121,688	△ 1,646	20,021	30,530	△ 10,509
11	△ 13,723	116,513	120,551	△ 3,150	19,910	30,483	△ 10,573
12	△ 14,340	115,732	120,335	△ 3,809	19,936	30,467	△ 10,531
R3・1	△ 13,757	115,723	119,610	△ 3,167	19,946	30,536	△ 10,590
2	△ 13,902	115,552	119,271	△ 3,072	19,686	30,516	△ 10,830
3	△ 14,924	114,826	119,104	△ 3,712	19,477	30,689	△ 11,212
4	△ 15,341	114,980	119,468	△ 4,005	19,498	30,834	△ 11,336
5	△ 17,081	112,798	118,827	△ 5,630	19,372	30,823	△ 11,451
6	△ 18,049	113,468	120,097	△ 6,305	19,464	31,208	△ 11,744
7	△ 19,068	113,206	120,621	△ 7,178	19,352	31,242	△ 11,890
8	△ 19,757	113,048	120,924	△ 7,718	19,249	31,288	△ 12,039
9	△ 19,862	112,929	120,614	△ 7,601	19,275	31,536	△ 12,261
10	△ 20,388	112,198	120,068	△ 7,870	19,210	31,728	△ 12,518
11	△ 20,937	111,369	119,879	△ 8,510	19,089	31,516	△ 12,427
12	△ 21,989	110,937	120,056	△ 9,119	19,095	31,965	△ 12,870
R4・1	△ 23,780	108,930	119,637	△ 10,707	18,943	32,016	△ 13,073
2	△ 25,377	107,297	119,379	△ 12,082	18,987	32,282	△ 13,295
3	△ 25,860	106,428	118,656	△ 12,228	19,045	32,677	△ 13,632
4	△ 25,794	106,307	118,129	△ 11,822	18,850	32,822	△ 13,972

注1) 人口増減及び社会増減は、国勢調査結果に基づき補正を行っている。

2) 社会増減は人口増減－自然増減。このため、転入－転出は社会増減と必ずしも一致しない。

(参考) 人口増減(対前年同月差)の推移[日本人, 外国人]

(単位:人)

年月	日本人							外国人						
	人口増減	転入	転出	社会増減	出生	死亡	自然増減	人口増減	転入	転出	社会増減	出生	死亡	自然増減
H29・4	△ 10,635	106,965	109,805	△ 2,735	22,598	30,498	△ 7,900	3,818	17,873	15,063	3,674	272	128	144
5	△ 9,866	107,694	109,551	△ 1,754	22,466	30,578	△ 8,112	3,915	18,146	15,228	3,778	265	128	137
6	△ 9,928	108,146	110,059	△ 1,814	22,557	30,671	△ 8,114	4,096	18,547	15,446	3,968	265	137	128
7	△ 10,162	108,100	110,182	△ 1,977	22,521	30,706	△ 8,185	4,074	18,893	15,798	3,957	256	139	117
8	△ 10,042	108,236	110,052	△ 1,718	22,523	30,847	△ 8,324	3,662	18,953	16,283	3,530	280	148	132
9	△ 10,451	107,941	110,156	△ 2,114	22,397	30,734	△ 8,337	3,613	19,004	16,366	3,504	265	156	109
10	△ 11,151	107,531	110,437	△ 2,803	22,308	30,656	△ 8,348	3,694	19,022	16,308	3,579	274	159	115
11	△ 11,020	108,029	110,636	△ 2,503	22,185	30,702	△ 8,517	3,831	19,307	16,458	3,717	271	157	114
12	△ 11,423	107,719	110,564	△ 2,735	22,102	30,790	△ 8,688	3,937	19,733	16,778	3,820	277	160	117
H30・1	△ 11,452	107,466	110,345	△ 2,780	22,146	30,818	△ 8,672	3,806	19,885	17,046	3,696	272	162	110
2	△ 11,608	107,647	110,580	△ 2,829	22,142	30,921	△ 8,779	3,856	20,213	17,342	3,738	281	163	118
3	△ 11,808	107,482	110,499	△ 2,914	22,098	30,992	△ 8,894	3,612	20,114	17,459	3,515	270	173	97
4	△ 11,213	105,824	108,147	△ 2,209	22,021	31,025	△ 9,004	3,453	19,693	17,218	3,349	275	171	104
5	△ 11,858	105,572	108,626	△ 2,949	22,044	30,953	△ 8,909	3,258	19,334	17,055	3,148	282	172	110
6	△ 12,230	105,517	108,721	△ 3,098	21,960	31,092	△ 9,132	3,031	19,146	17,091	2,916	282	167	115
7	△ 12,119	105,397	108,446	△ 2,943	21,875	31,051	△ 9,176	3,032	19,012	16,974	2,902	294	164	130
8	△ 12,445	105,559	108,538	△ 2,880	21,848	31,413	△ 9,565	3,384	19,463	17,056	3,271	275	162	113
9	△ 12,829	105,358	108,637	△ 3,171	21,844	31,502	△ 9,658	3,652	19,902	17,237	3,531	275	154	121
10	△ 12,890	105,245	108,465	△ 3,117	21,680	31,453	△ 9,773	3,747	20,305	17,535	3,631	270	154	116
11	△ 13,441	105,264	108,833	△ 3,464	21,689	31,666	△ 9,977	3,904	20,941	18,015	3,788	270	154	116
12	△ 13,340	105,583	109,153	△ 3,471	21,667	31,536	△ 9,869	3,871	21,208	18,322	3,750	279	158	121
H31・1	△ 13,367	105,510	109,040	△ 3,424	21,443	31,386	△ 9,943	4,100	21,633	18,530	3,967	281	148	133
2	△ 13,676	104,890	108,636	△ 3,640	21,294	31,330	△ 10,036	4,193	21,806	18,596	4,071	278	156	122
3	△ 13,626	105,131	108,857	△ 3,621	21,116	31,121	△ 10,005	4,629	22,268	18,656	4,481	296	148	148
4	△ 14,367	104,818	109,141	△ 4,235	20,852	30,984	△ 10,132	5,020	23,180	19,156	4,878	290	148	142
R元・5	△ 15,009	103,971	108,605	△ 4,531	20,709	31,187	△ 10,478	5,492	24,107	19,622	5,345	293	146	147
6	△ 15,475	103,969	108,906	△ 4,833	20,659	31,301	△ 10,642	5,771	24,601	19,845	5,623	291	143	148
7	△ 15,723	104,251	109,361	△ 5,003	20,512	31,232	△ 10,720	5,735	24,698	19,982	5,591	288	144	144
8	△ 15,647	104,926	110,126	△ 5,090	20,503	31,060	△ 10,557	5,500	24,768	20,278	5,355	285	140	145
9	△ 16,067	104,300	109,754	△ 5,353	20,316	31,030	△ 10,714	5,480	24,850	20,392	5,322	297	139	158
10	△ 15,954	104,840	109,925	△ 4,982	20,371	31,343	△ 10,972	4,947	24,781	20,866	4,780	306	139	167
11	△ 16,222	104,381	109,761	△ 5,279	20,253	31,196	△ 10,943	5,129	24,817	20,722	4,961	311	143	168
12	△ 16,185	103,909	109,082	△ 5,066	20,034	31,153	△ 11,119	5,589	25,192	20,635	5,429	299	139	160
R2・1	△ 16,285	104,141	109,357	△ 5,111	20,061	31,235	△ 11,174	5,487	25,481	21,004	5,339	298	150	148
2	△ 16,057	104,423	109,488	△ 4,966	20,019	31,110	△ 11,091	5,543	25,599	21,083	5,383	297	137	160
3	△ 15,991	104,026	109,138	△ 5,009	19,975	30,957	△ 10,982	5,787	25,928	21,151	5,637	286	136	150
4	△ 15,176	104,561	108,886	△ 4,220	20,058	31,014	△ 10,956	5,156	25,568	21,412	5,020	286	150	136
5	△ 14,412	105,510	109,160	△ 3,545	20,241	31,108	△ 10,867	3,713	23,888	21,175	3,582	285	154	131
6	△ 14,044	103,347	106,854	△ 3,403	19,849	30,490	△ 10,641	2,954	22,393	20,412	2,842	273	161	112
7	△ 14,052	103,482	106,884	△ 3,305	19,958	30,705	△ 10,747	2,763	21,315	19,517	2,654	269	160	109
8	△ 13,820	102,331	105,529	△ 3,096	19,896	30,620	△ 10,724	2,330	19,731	18,395	2,202	287	159	128
9	△ 13,375	102,515	105,205	△ 2,591	19,786	30,570	△ 10,784	1,783	18,311	17,499	1,674	281	172	109
10	△ 13,100	102,694	105,289	△ 2,491	19,748	30,357	△ 10,609	945	16,378	16,399	845	273	173	100
11	△ 13,196	102,292	104,912	△ 2,523	19,640	30,313	△ 10,673	△ 527	14,221	15,639	△ 627	270	170	100
12	△ 13,318	102,454	105,211	△ 2,675	19,653	30,296	△ 10,643	△ 1,022	13,278	15,124	△ 1,134	283	171	112
R3・1	△ 13,347	102,244	104,951	△ 2,634	19,657	30,370	△ 10,713	△ 410	13,479	14,659	△ 533	289	166	123
2	△ 13,652	101,645	104,425	△ 2,709	19,403	30,346	△ 10,943	△ 250	13,907	14,846	△ 363	283	170	113
3	△ 14,181	101,390	104,303	△ 2,853	19,189	30,517	△ 11,328	△ 743	13,436	14,801	△ 859	288	172	116
4	△ 13,955	102,502	105,043	△ 2,490	19,206	30,671	△ 11,465	△ 1,386	12,478	14,425	△ 1,515	292	163	129
5	△ 15,241	100,695	104,408	△ 3,672	19,091	30,660	△ 11,569	△ 1,840	12,103	14,419	△ 1,958	281	163	118
6	△ 16,092	101,294	105,547	△ 4,220	19,174	31,046	△ 11,872	△ 1,957	12,174	14,550	△ 2,085	290	162	128
7	△ 16,540	101,085	105,630	△ 4,520	19,058	31,078	△ 12,020	△ 2,528	12,121	14,991	△ 2,658	294	164	130
8	△ 17,044	100,973	105,876	△ 4,888	18,961	31,117	△ 12,156	△ 2,713	12,075	15,048	△ 2,830	288	171	117
9	△ 17,106	100,849	105,585	△ 4,725	18,990	31,371	△ 12,381	△ 2,756	12,080	15,029	△ 2,876	285	165	120
10	△ 17,461	100,146	104,967	△ 4,821	18,923	31,563	△ 12,640	△ 2,927	12,052	15,101	△ 3,049	287	165	122
11	△ 17,771	99,553	104,765	△ 5,212	18,790	31,349	△ 12,559	△ 3,166	11,816	15,114	△ 3,298	299	167	132
12	△ 18,149	99,784	104,949	△ 5,165	18,813	31,797	△ 12,984	△ 3,840	11,153	15,107	△ 3,954	282	168	114
R4・1	△ 18,538	99,424	104,792	△ 5,368	18,669	31,839	△ 13,170	△ 5,242	9,506	14,845	△ 5,339	274	177	97
2	△ 18,889	99,623	105,120	△ 5,497	18,711	32,103	△ 13,392	△ 6,488	7,674	14,259	△ 6,585	276	179	97
3	△ 19,131	99,609	105,031	△ 5,422	18,782	32,491	△ 13,709	△ 6,729	6,819	13,625	△ 6,806	263	186	77
4	△ 19,701	99,111	104,764	△ 5,653	18,587	32,635	△ 14,048	△ 6,093	7,196	13,365	△ 6,169	263	187	76

注1) 人口増減及び社会増減は、国勢調査結果に基づき補正を行っている。  
 2) 社会増減は人口増減－自然増減。このため、転入－転出は社会増減と必ずしも一致しない。



(参考)

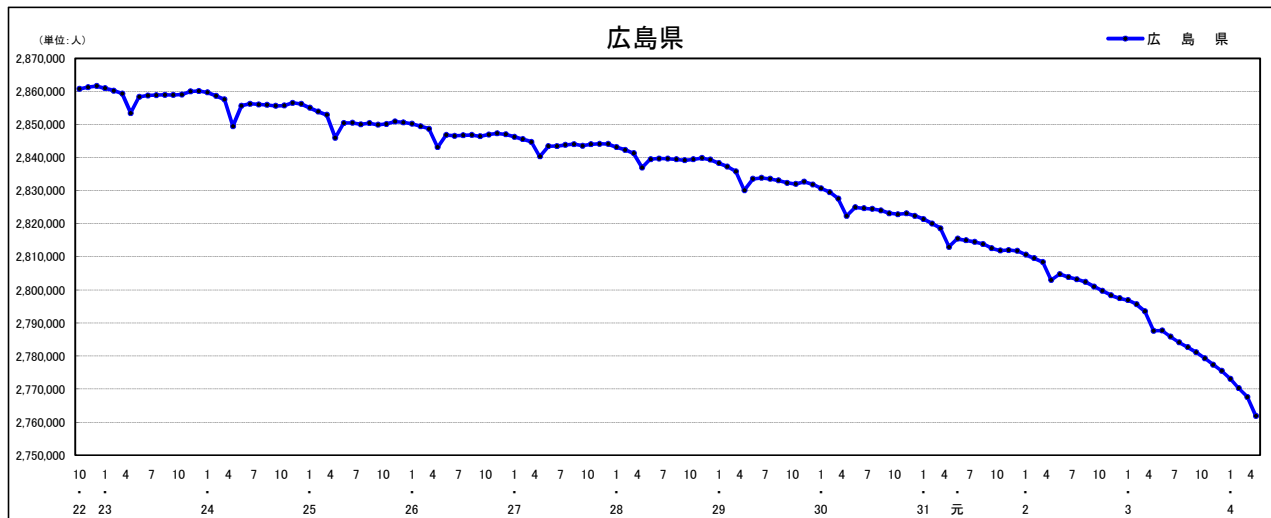
## グラフで見る 市区町人口，人口増減の推移

○広島県 .....	P12
○各市区町	
広島市 .....	P13
中区 .....	P14
東区 .....	P15
南区 .....	P16
西区 .....	P17
安佐南区 .....	P18
安佐北区 .....	P19
安芸区 .....	P20
佐伯区 .....	P21
呉市 .....	P22
竹原市 .....	P23
三原市 .....	P24
尾道市 .....	P25
福山市 .....	P26
府中市 .....	P27
三次市 .....	P28
庄原市 .....	P29
大竹市 .....	P30
東広島市 .....	P31
廿日市市 .....	P32
安芸高田市 .....	P33
江田島市 .....	P34
府中町 .....	P35
海田町 .....	P36
熊野町 .....	P37
坂町 .....	P38
安芸太田町 .....	P39
北広島町 .....	P40
大崎上島町 .....	P41
世羅町 .....	P42
神石高原町 .....	P43

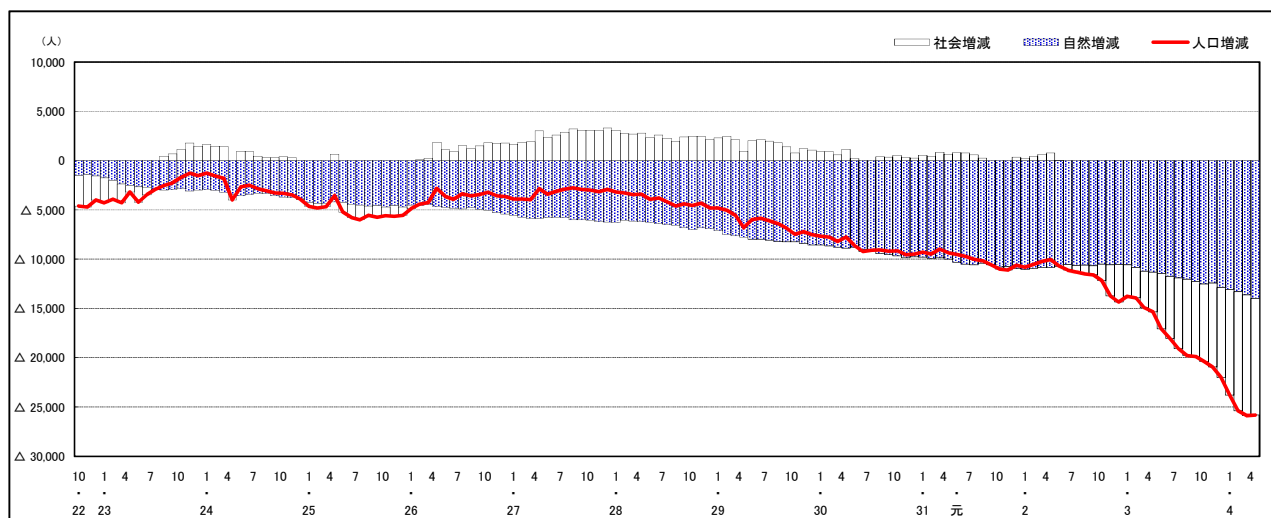
## 市区町別 推計人口の推移（平成22年10月1日～）

### 広島県

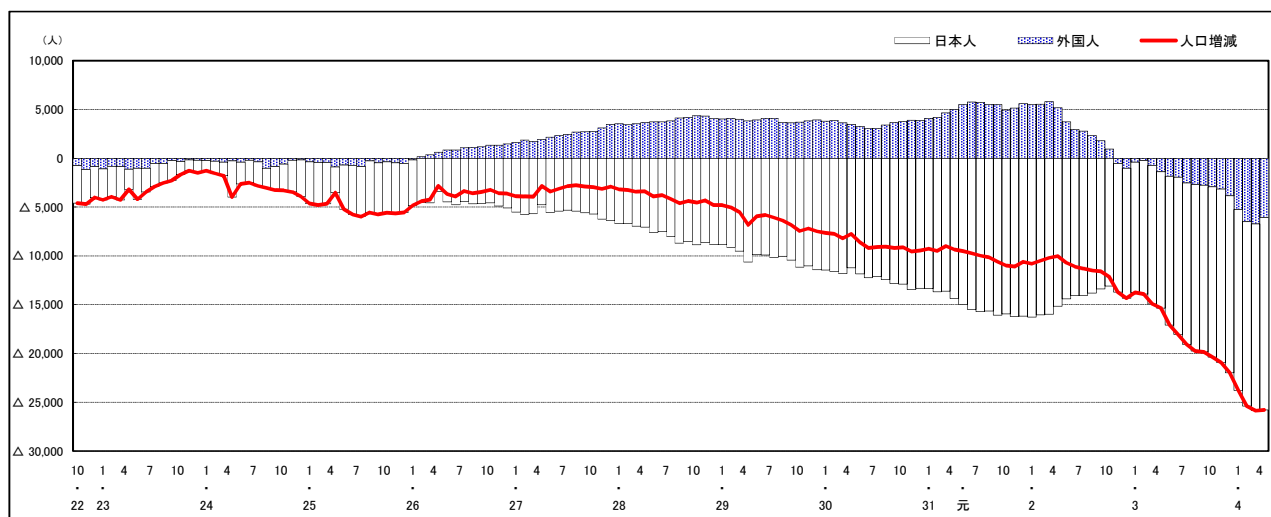
H22国勢調査時の人口	R4.4.1現在の人口	H22国勢調査後の増減数	H22国勢調査後の増減率
2,860,750人	2,761,850人	△ 98,900人	△ 3.46%



### 人口増減（対前年同月差）の推移【社会増減，自然増減別】（平成22年10月～）



### 人口増減（対前年同月差）の推移【日本人，外国人別】（平成22年10月～）



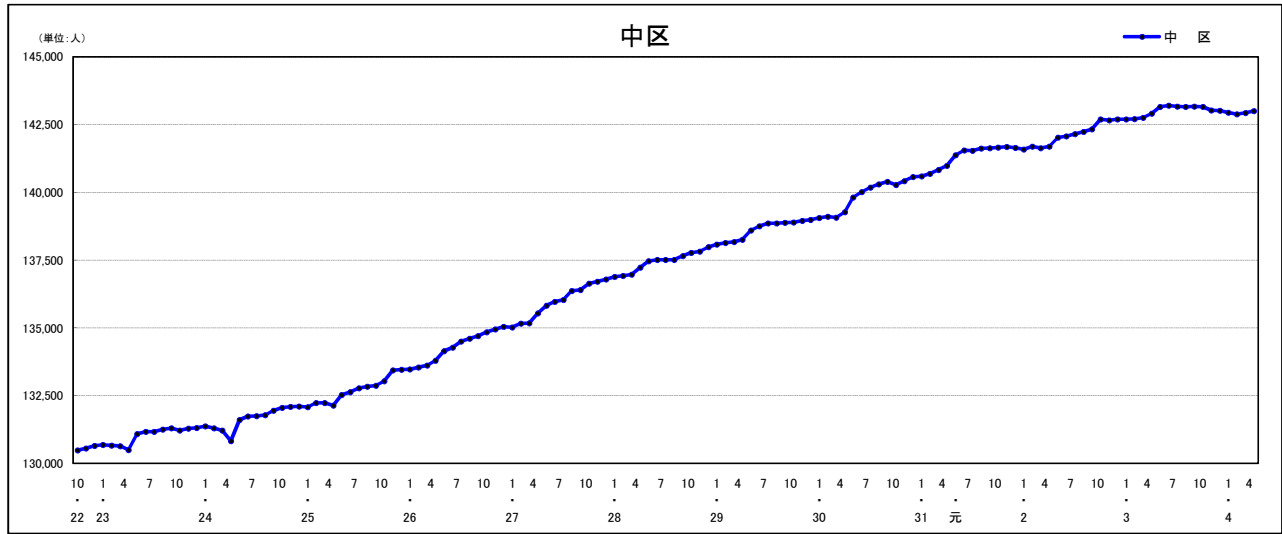
注) 国勢調査結果による推計人口の補正を行っており，社会増減は人口増減から自然増減を差し引いて算出している。



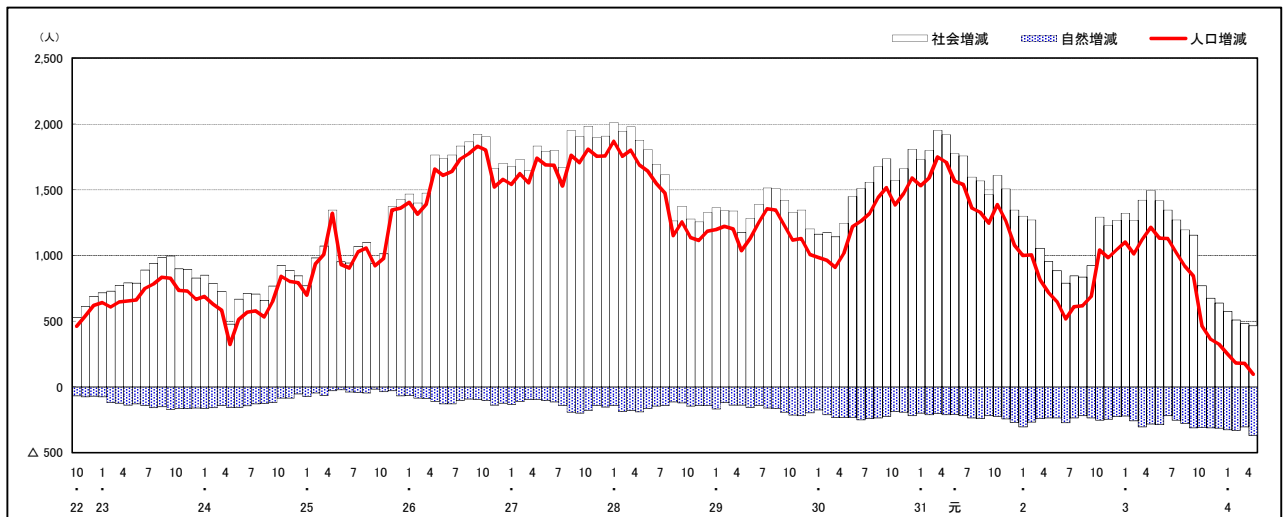
## 市区町別 推計人口の推移（平成22年10月1日～）

中 区

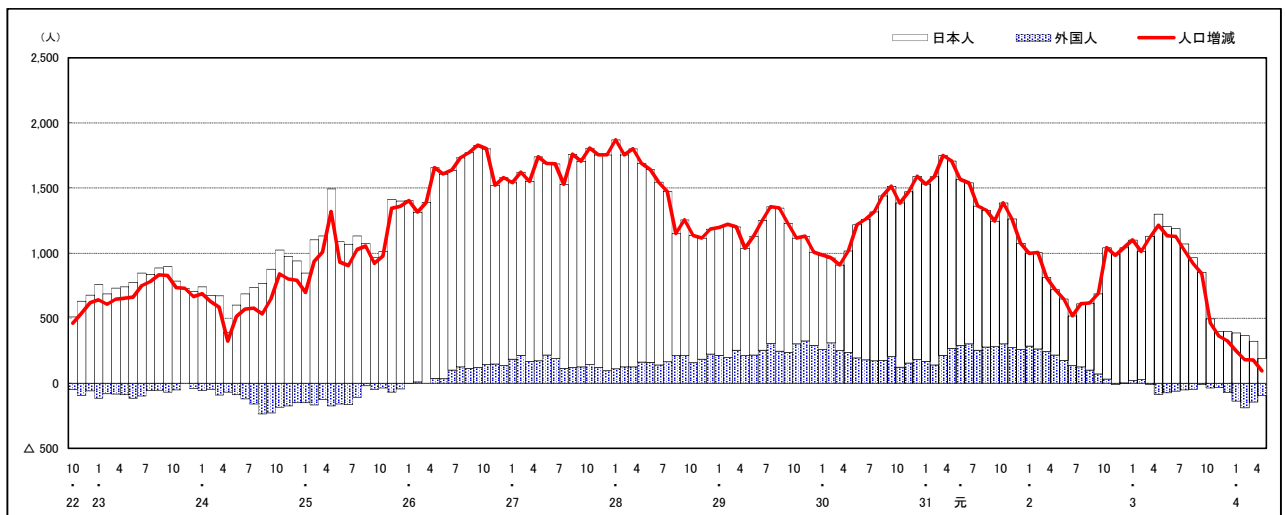
H22国勢調査時の人口	R4.4.1現在の人口	H22国勢調査後の増減数	H22国勢調査後の増減率
130,482人	143,005人	12,523人	9.60%



### 人口増減（対前年同月差）の推移【社会増減，自然増減別】（平成22年10月～）



### 人口増減（対前年同月差）の推移【日本人，外国人別】（平成22年10月～）



注) 国勢調査結果による推計人口の補正を行っており，社会増減は人口増減から自然増減を差し引いて算出している。







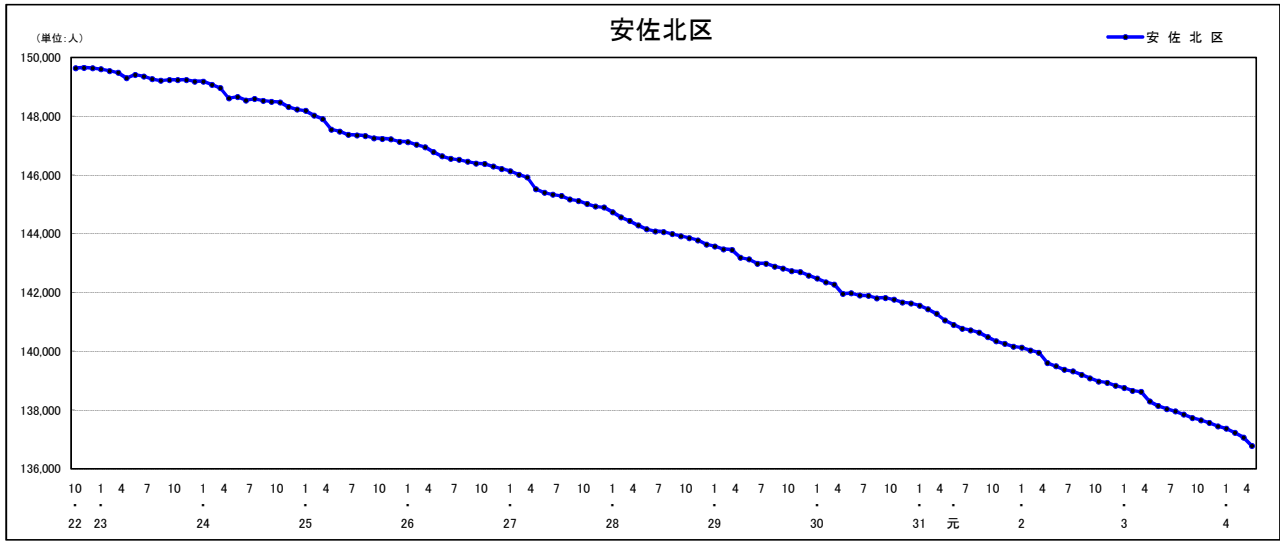




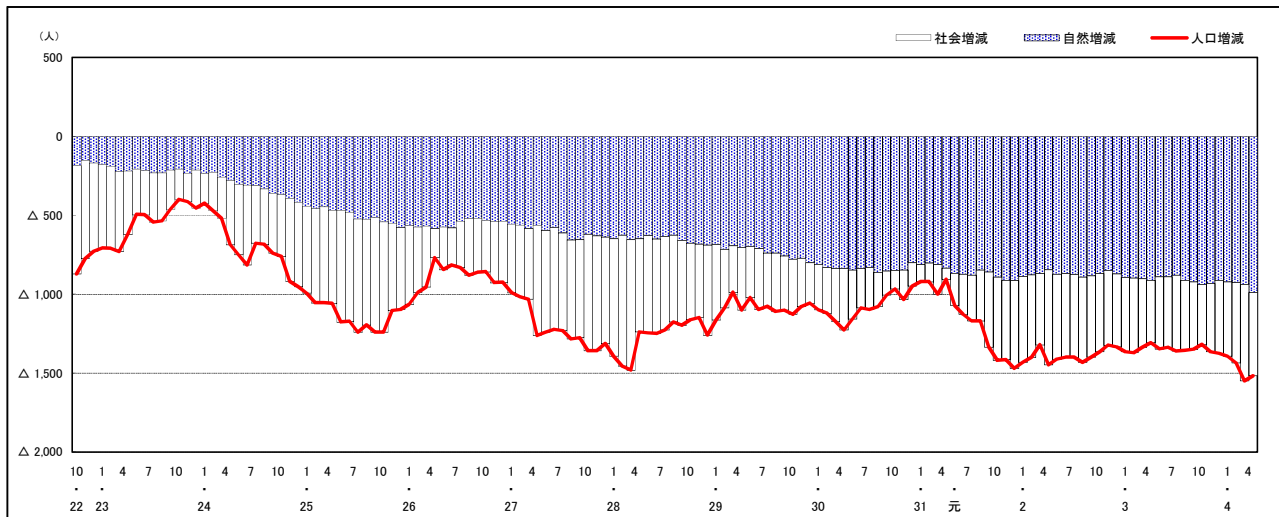
市区町別 推計人口の推移 (平成22年10月1日～)

安佐北区

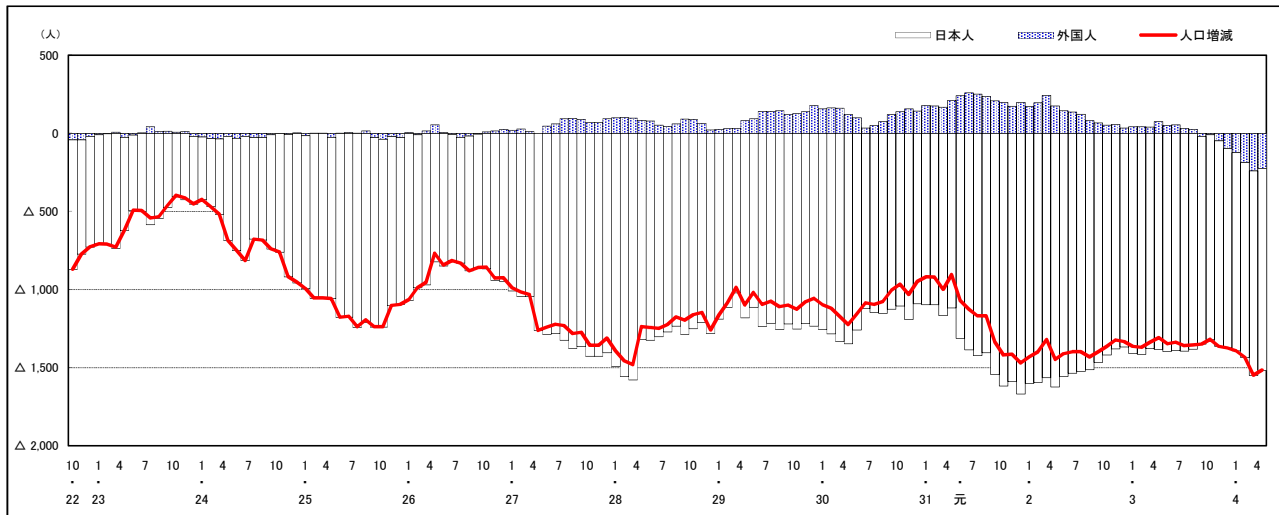
H22国勢調査時の人口	R4.4.1現在の人口	H22国勢調査後の増減数	H22国勢調査後の増減率
149,633人	136,780人	△ 12,853人	△ 8.59%



人口増減 (対前年同月差) の推移 [社会増減, 自然増減別] (平成22年10月～)



人口増減 (対前年同月差) の推移 [日本人, 外国人別] (平成22年10月～)



注) 国勢調査結果による推計人口の補正を行っており, 社会増減は人口増減から自然増減を差し引いて算出している。



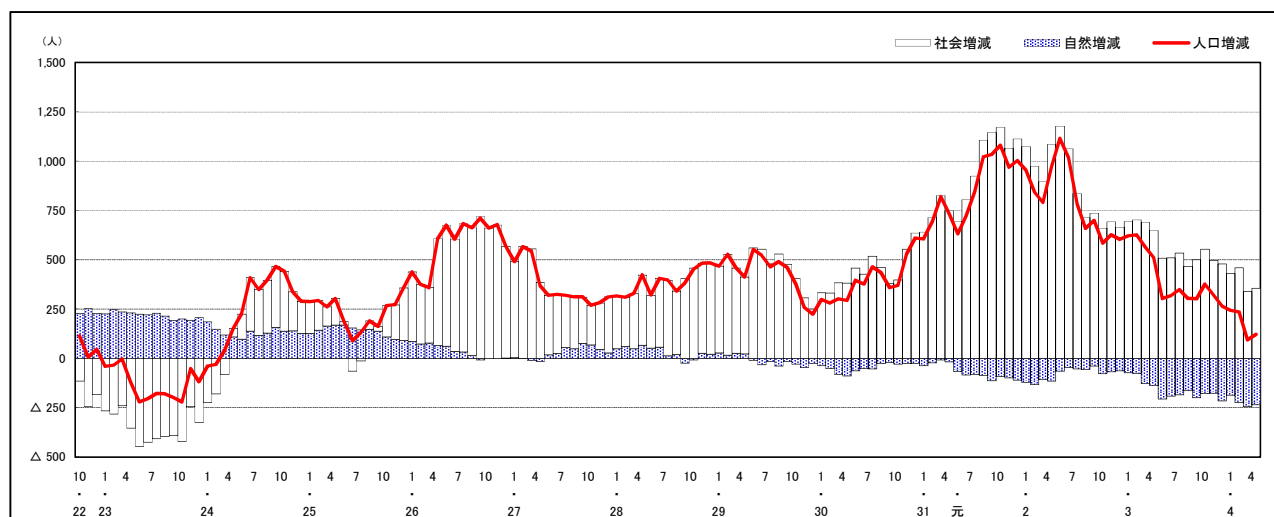
## 市区町別 推計人口の推移（平成22年10月1日～）

### 佐伯区

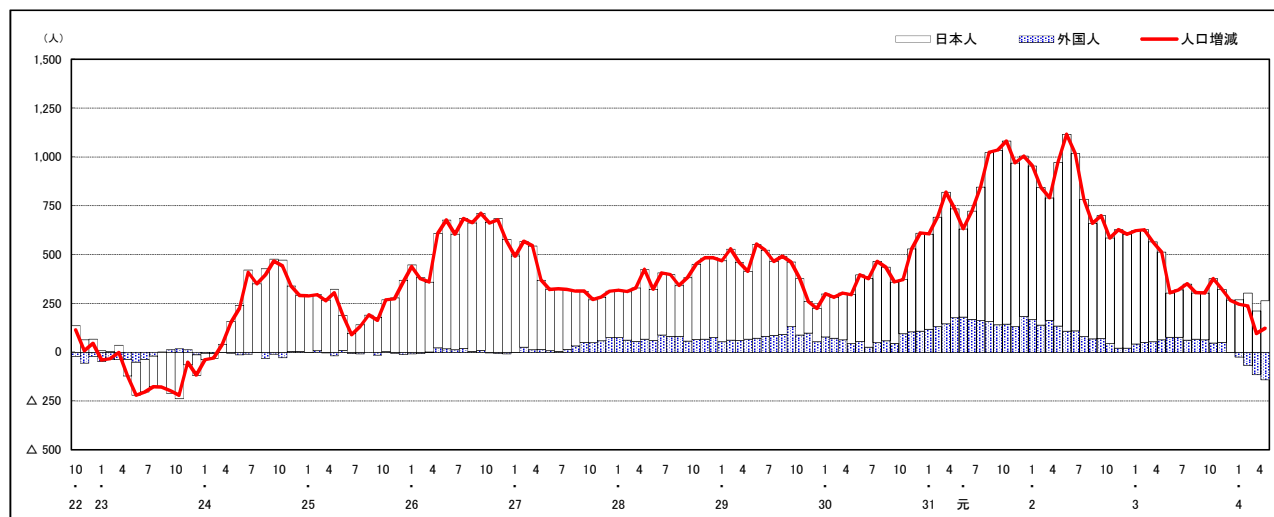
H22国勢調査時の人口	R4.4.1現在の人口	H22国勢調査後の増減数	H22国勢調査後の増減率
135,280人	139,861人	4,581人	3.39%



### 人口増減（対前年同月差）の推移 [社会増減, 自然増減別]（平成22年10月～）



### 人口増減（対前年同月差）の推移 [日本人, 外国人別]（平成22年10月～）

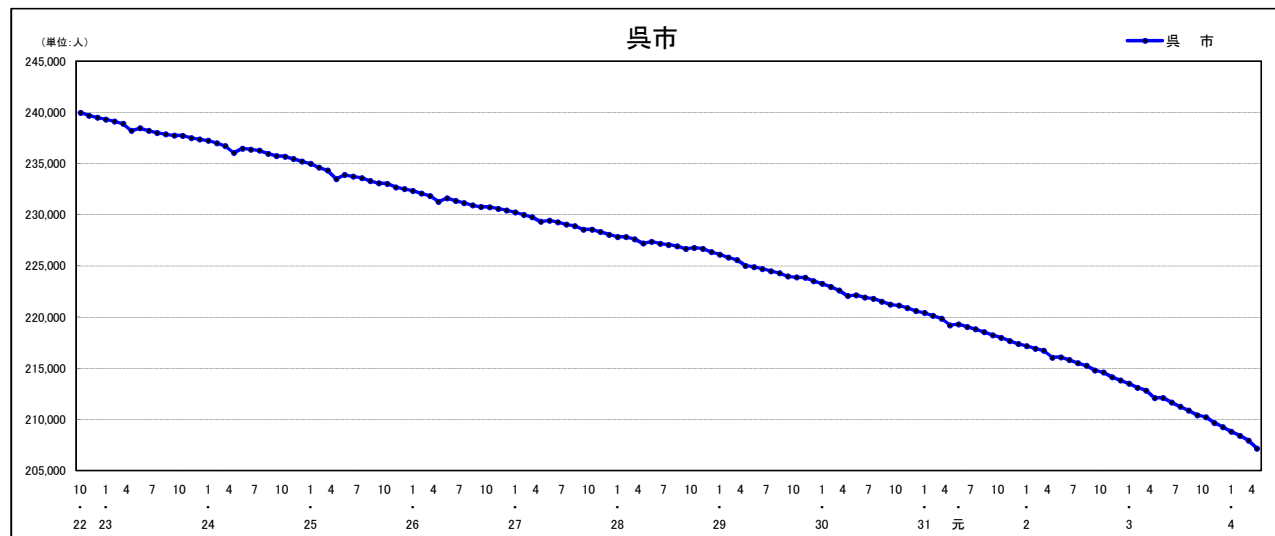


注) 国勢調査結果による推計人口の補正を行っており、社会増減は人口増減から自然増減を差し引いて算出している。

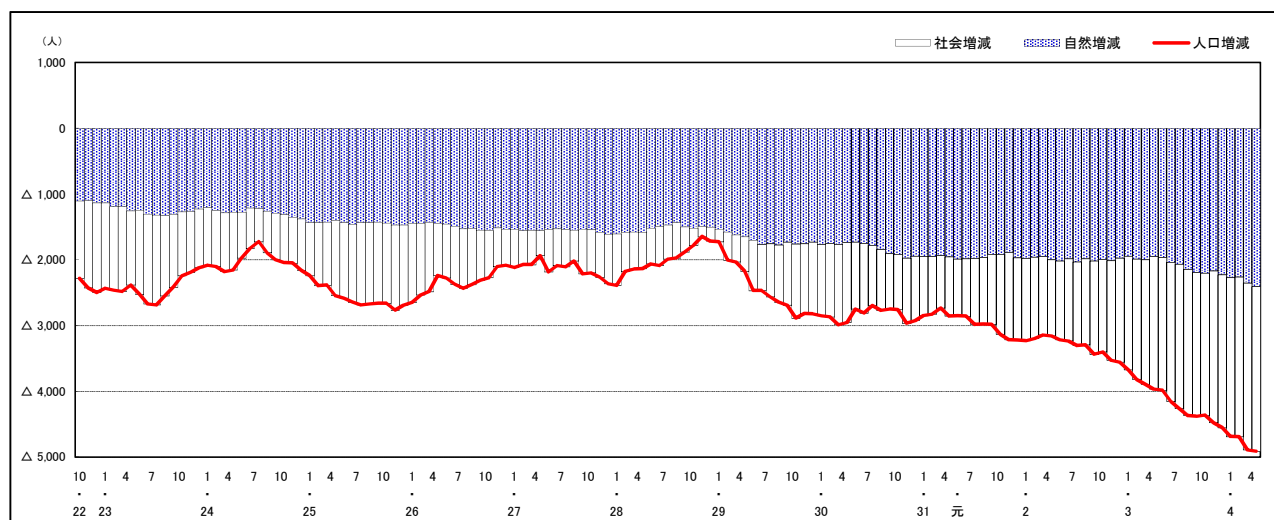
## 市区町別 推計人口の推移 (平成22年10月1日～)

呉市

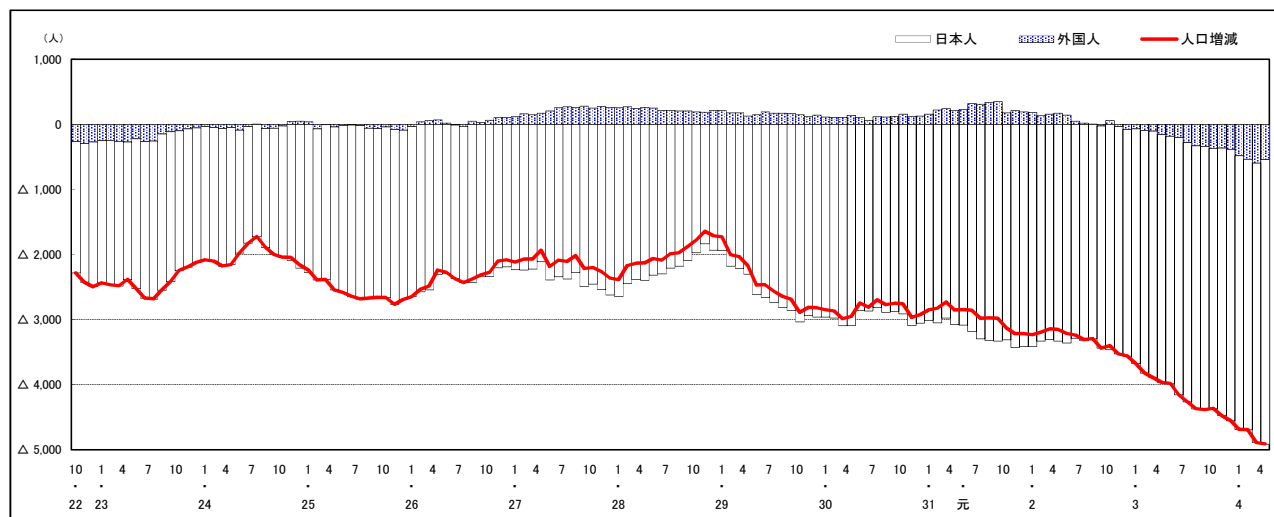
H22国勢調査時の人口	R4.4.1現在の人口	H22国勢調査後の増減数	H22国勢調査後の増減率
239,973人	207,177人	△ 32,796人	△13.67%



### 人口増減 (対前年同月差) の推移 [社会増減, 自然増減別] (平成22年10月～)



### 人口増減 (対前年同月差) の推移 [日本人, 外国人別] (平成22年10月～)



注) 国勢調査結果による推計人口の補正を行っており, 社会増減は人口増減から自然増減を差し引いて算出している。



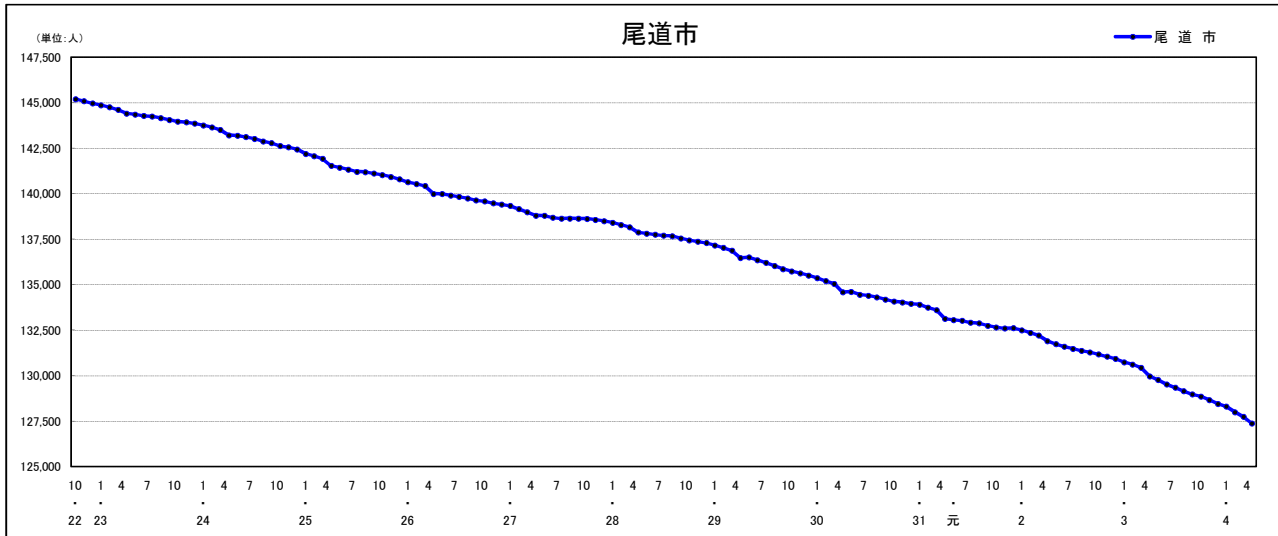




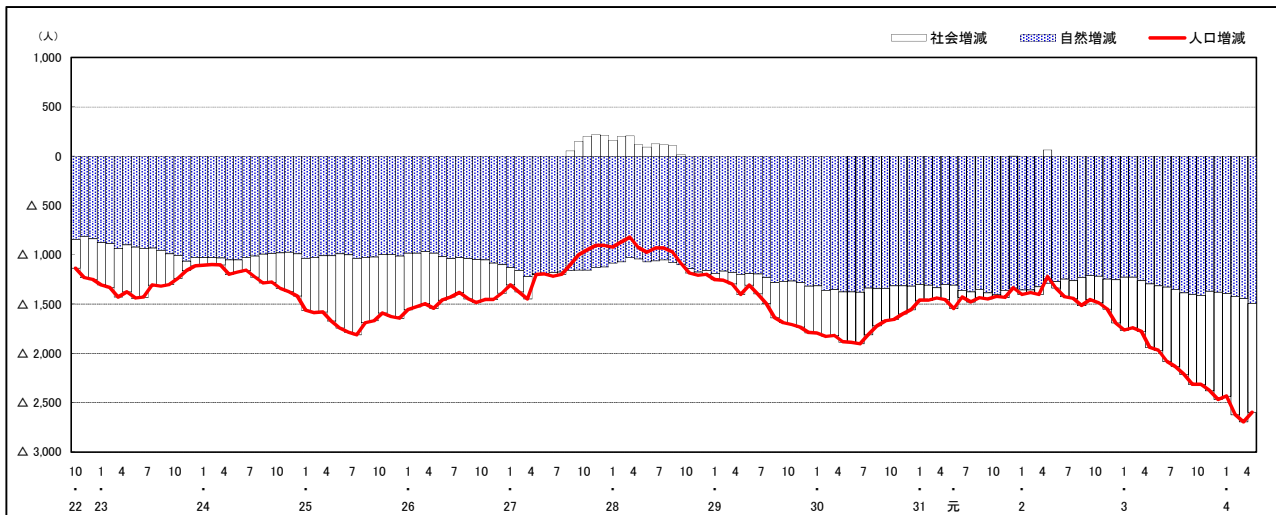
## 市区町別 推計人口の推移 (平成22年10月1日～)

### 尾道市

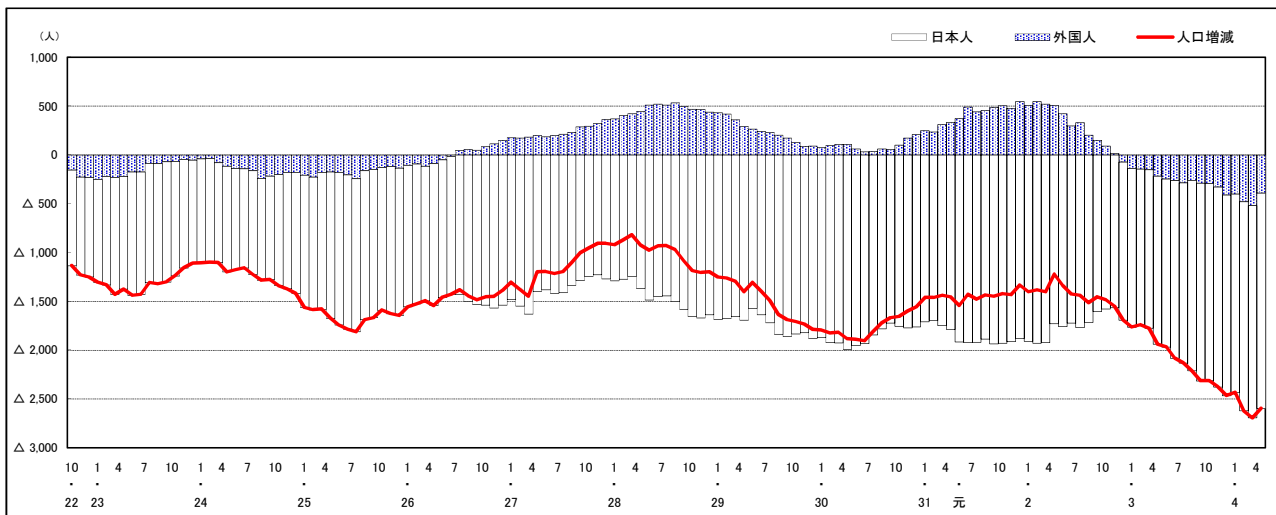
H22国勢調査時の人口	R4.4.1現在の人口	H22国勢調査後の増減数	H22国勢調査後の増減率
145,202人	127,370人	△ 17,832人	△12.28%



### 人口増減 (対前年同月差) の推移 [社会増減, 自然増減別] (平成22年10月～)



### 人口増減 (対前年同月差) の推移 [日本人, 外国人別] (平成22年10月～)



注) 国勢調査結果による推計人口の補正を行っており, 社会増減は人口増減から自然増減を差し引いて算出している。

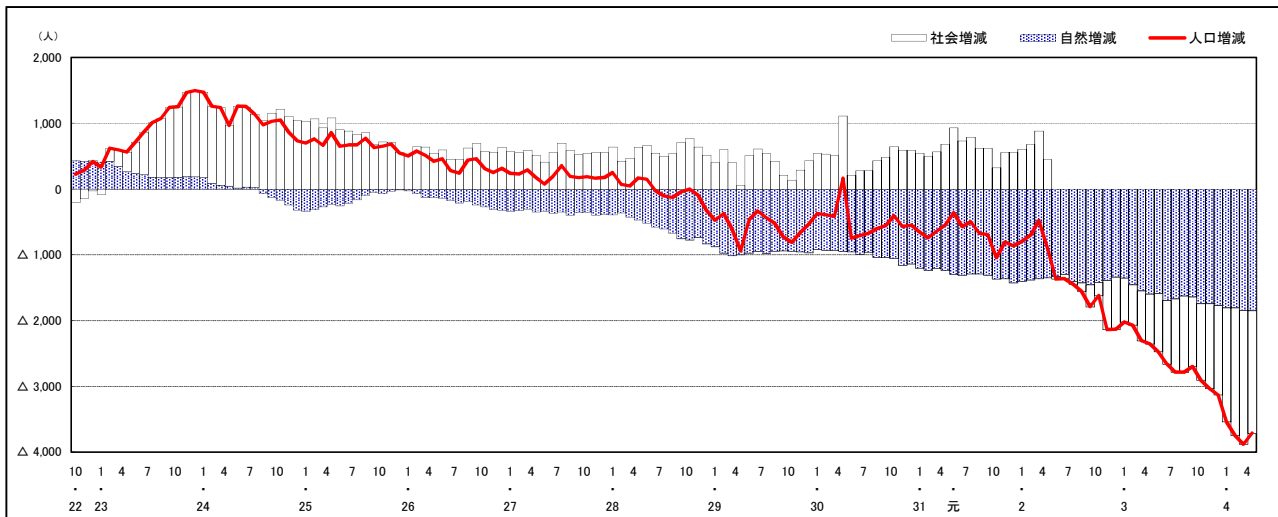
## 市区町別 推計人口の推移 (平成22年10月1日～)

### 福山市

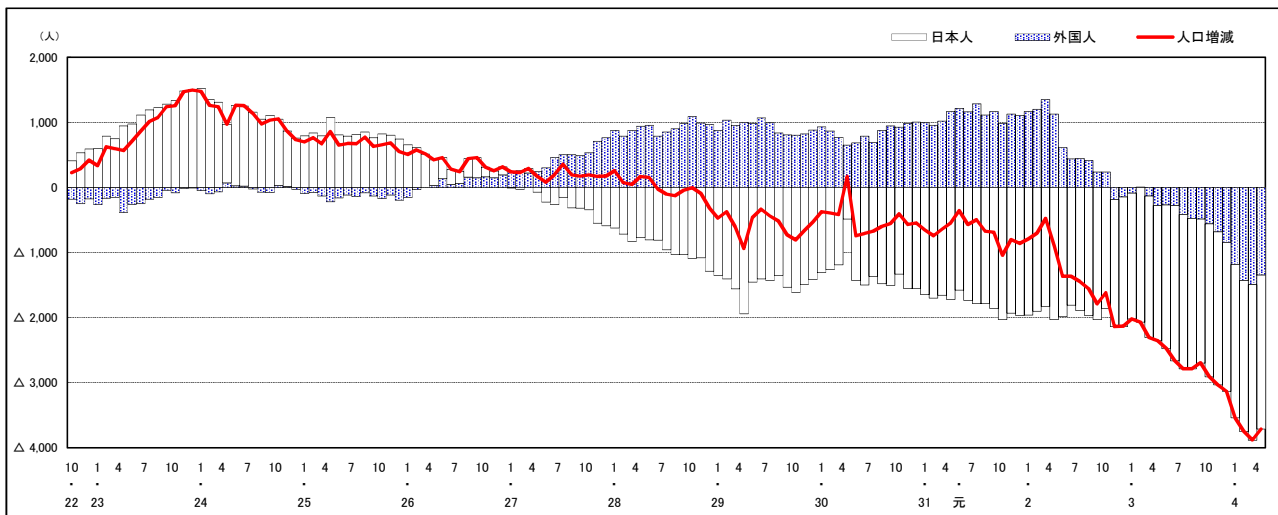
H22国勢調査時の人口	R4.4.1現在の人口	H22国勢調査後の増減数	H22国勢調査後の増減率
461,357人	455,490人	△ 5,867人	△ 1.27%



### 人口増減 (対前年同月差) の推移 [社会増減, 自然増減別] (平成22年10月～)



### 人口増減 (対前年同月差) の推移 [日本人, 外国人別] (平成22年10月～)

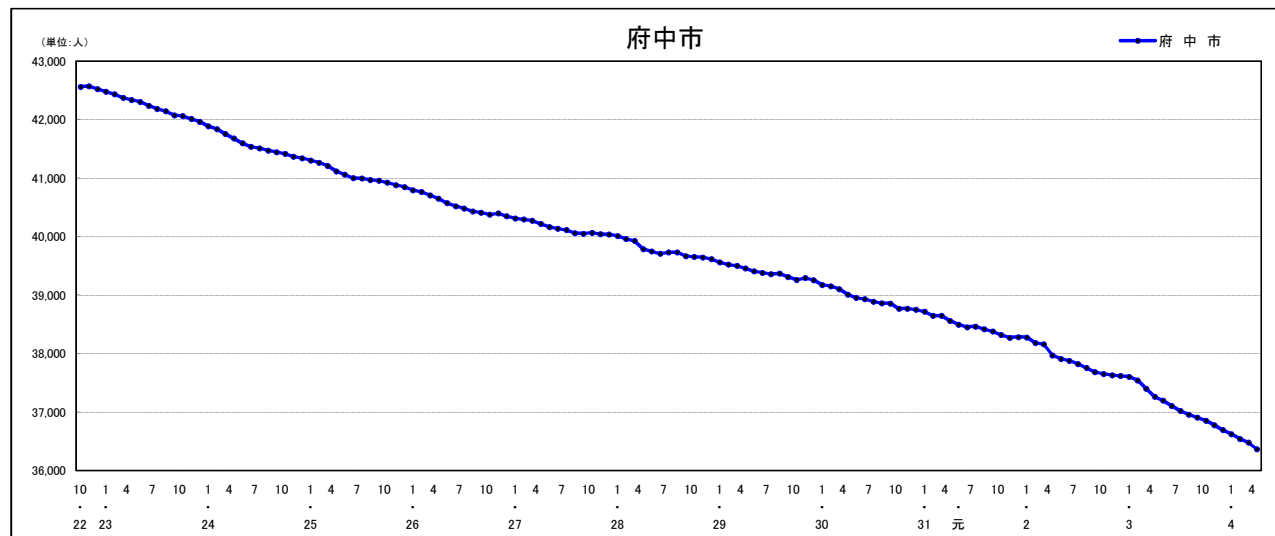


注) 国勢調査結果による推計人口の補正を行っており, 社会増減は人口増減から自然増減を差し引いて算出している。

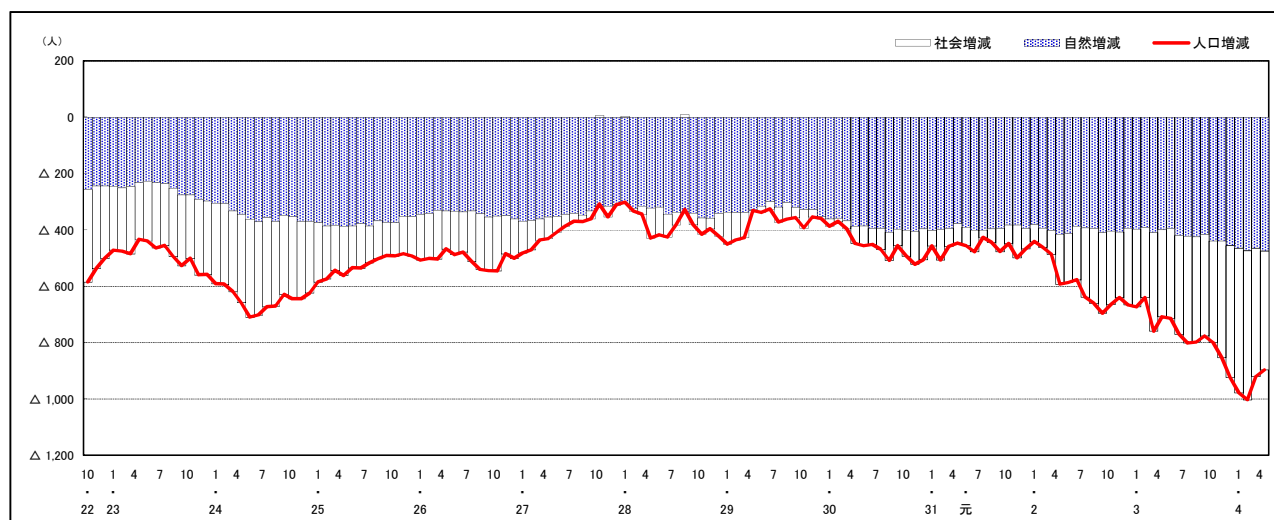
## 市区町別 推計人口の推移 (平成22年10月1日～)

### 府中市

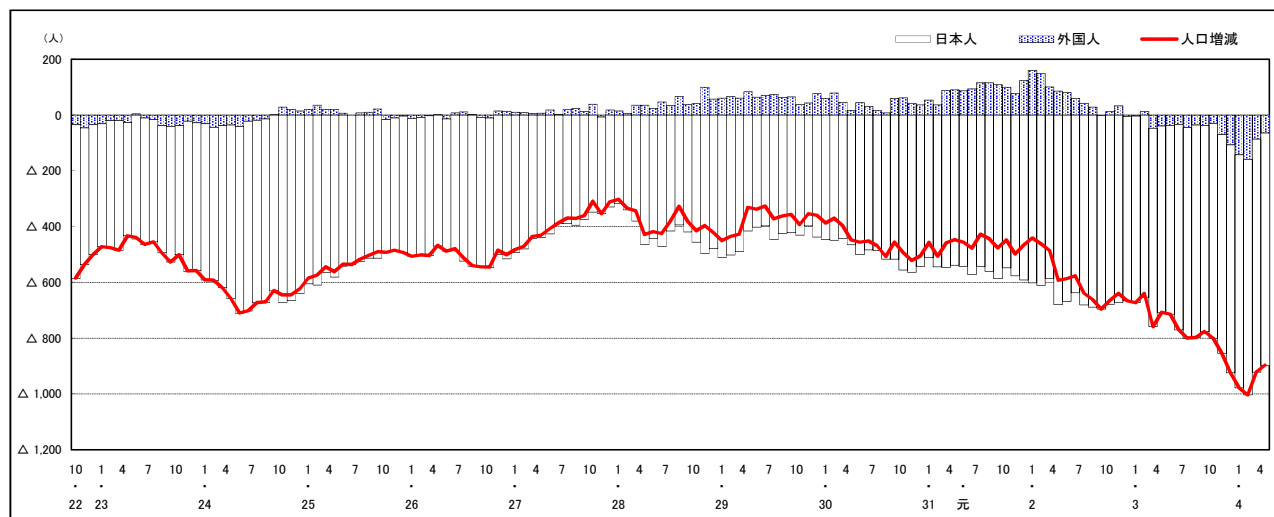
H22国勢調査時の人口	R4.4.1現在の人口	H22国勢調査後の増減数	H22国勢調査後の増減率
42,563人	36,366人	△ 6,197人	△14.56%



### 人口増減 (対前年同月差) の推移 [社会増減, 自然増減別] (平成22年10月～)



### 人口増減 (対前年同月差) の推移 [日本人, 外国人別] (平成22年10月～)

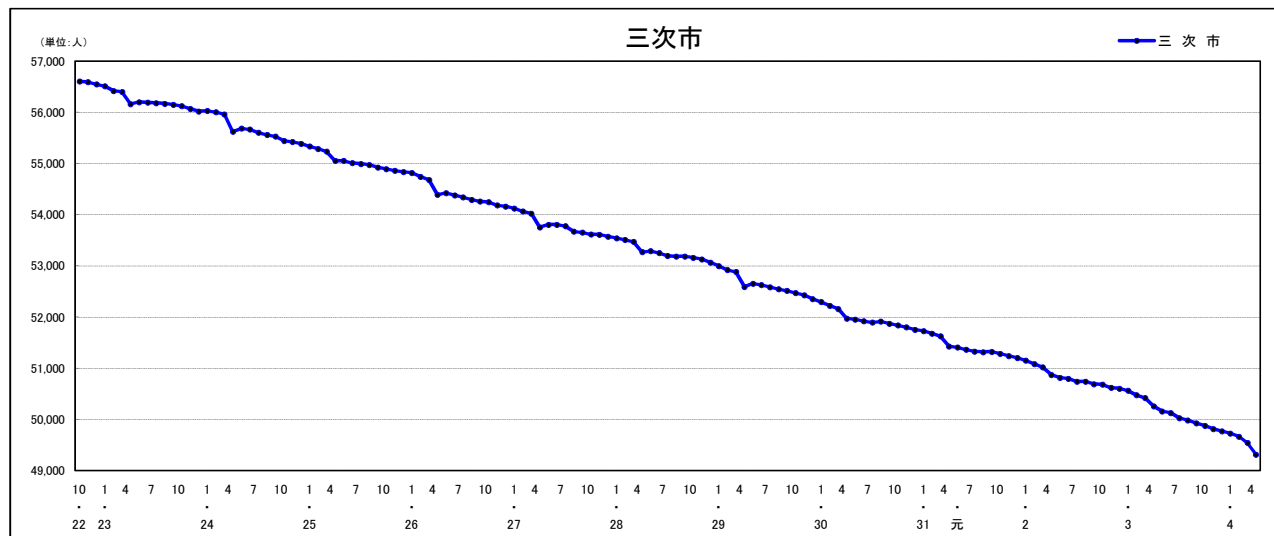


注) 国勢調査結果による推計人口の補正を行っており, 社会増減は人口増減から自然増減を差し引いて算出している。

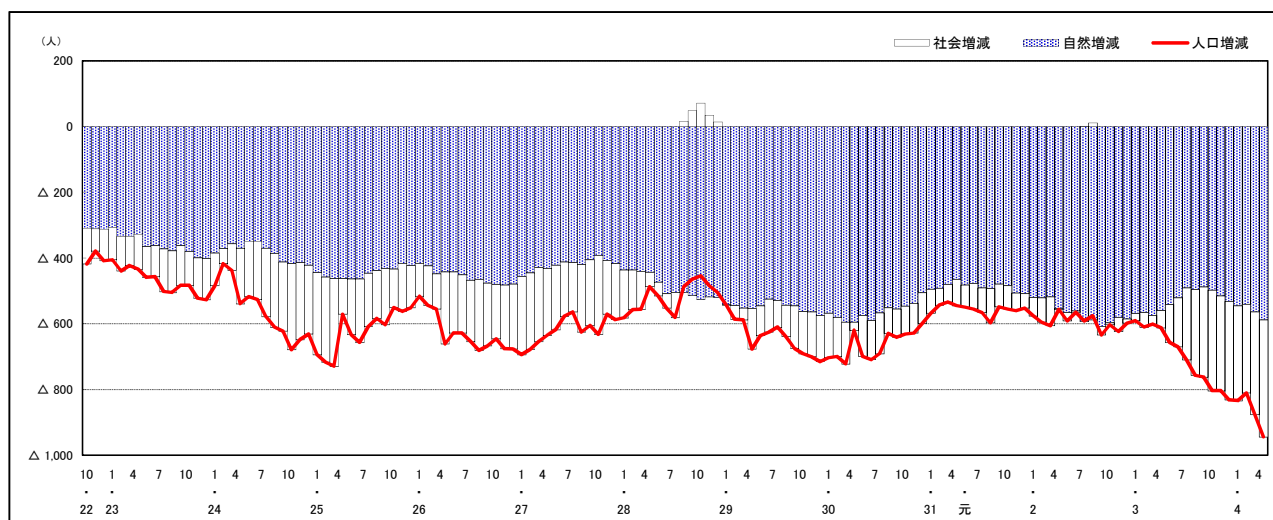
## 市区町別 推計人口の推移 (平成22年10月1日～)

### 三次市

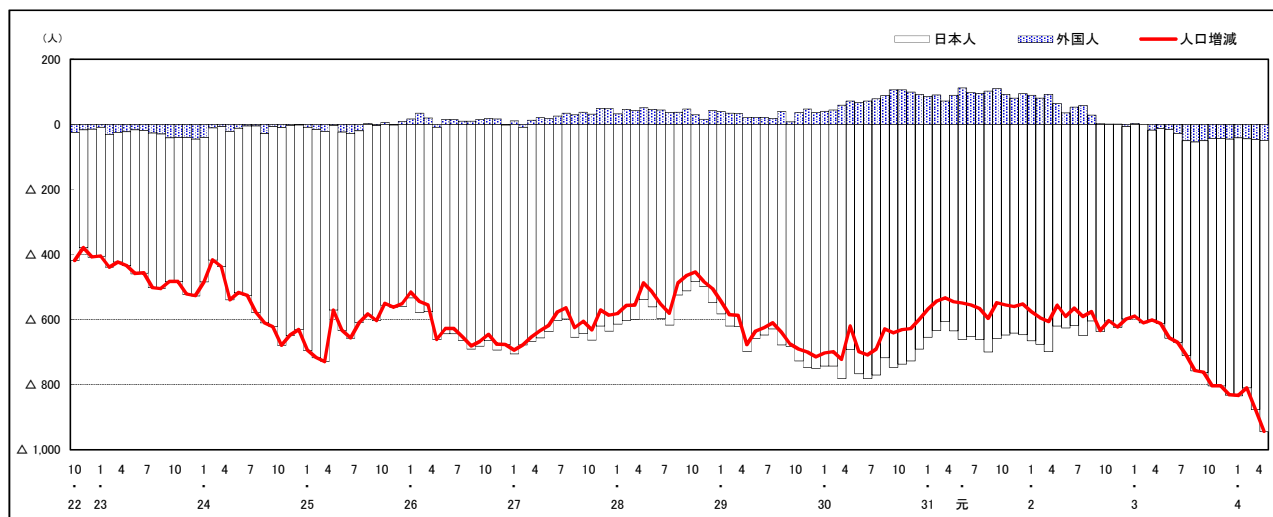
H22国勢調査時の人口	R4.4.1現在の人口	H22国勢調査後の増減数	H22国勢調査後の増減率
56,605人	49,316人	△ 7,289人	△12.88%



### 人口増減 (対前年同月差) の推移 [社会増減, 自然増減別] (平成22年10月～)



### 人口増減 (対前年同月差) の推移 [日本人, 外国人別] (平成22年10月～)

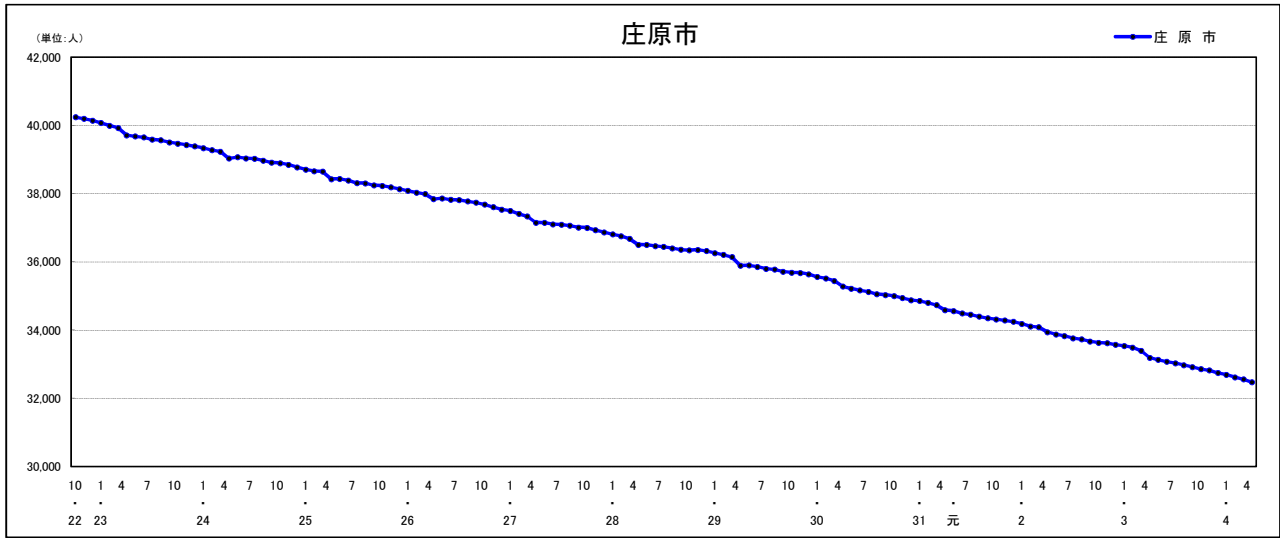


注) 国勢調査結果による推計人口の補正を行っており, 社会増減は人口増減から自然増減を差し引いて算出している。

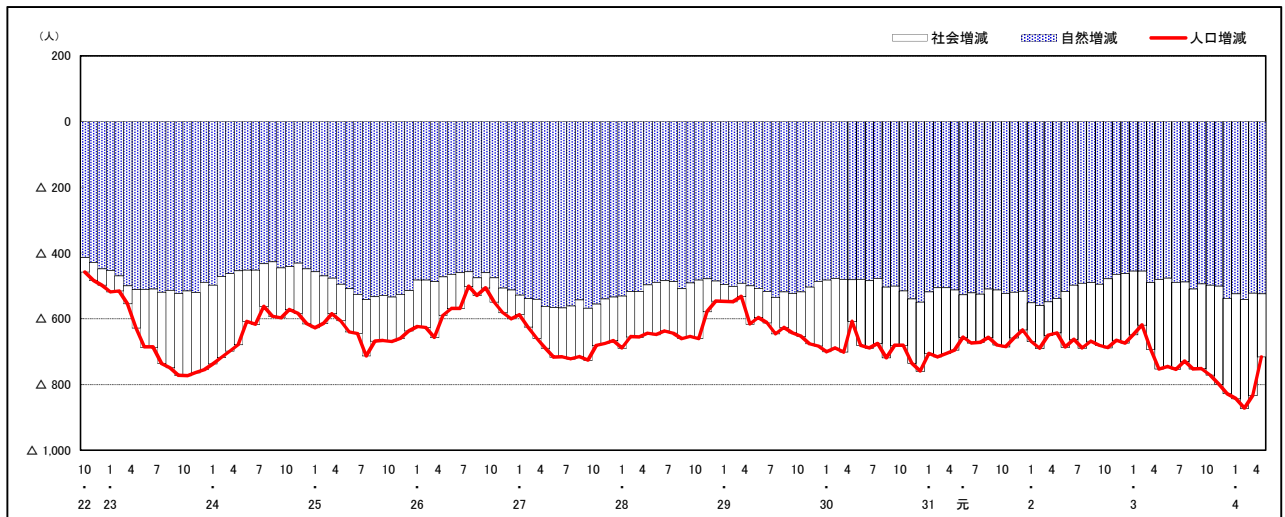
市区町別 推計人口の推移 (平成22年10月1日～)

庄原市

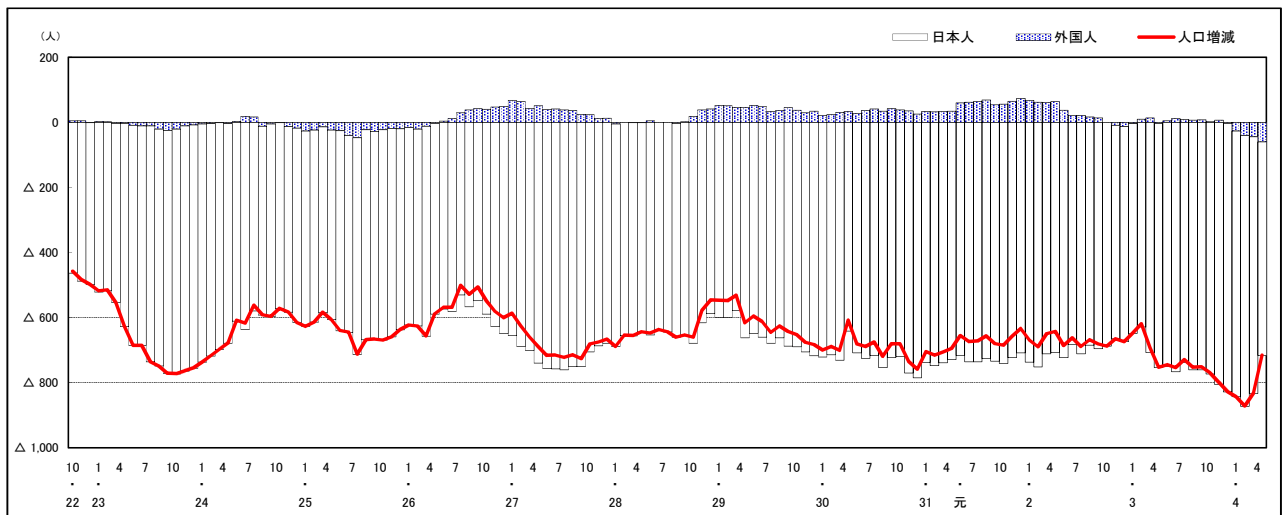
H22国勢調査時の人口	R4.4.1現在の人口	H22国勢調査後の増減数	H22国勢調査後の増減率
40,244人	32,476人	△ 7,768人	△19.30%



人口増減 (対前年同月差) の推移 [社会増減, 自然増減別] (平成22年10月～)



人口増減 (対前年同月差) の推移 [日本人, 外国人別] (平成22年10月～)

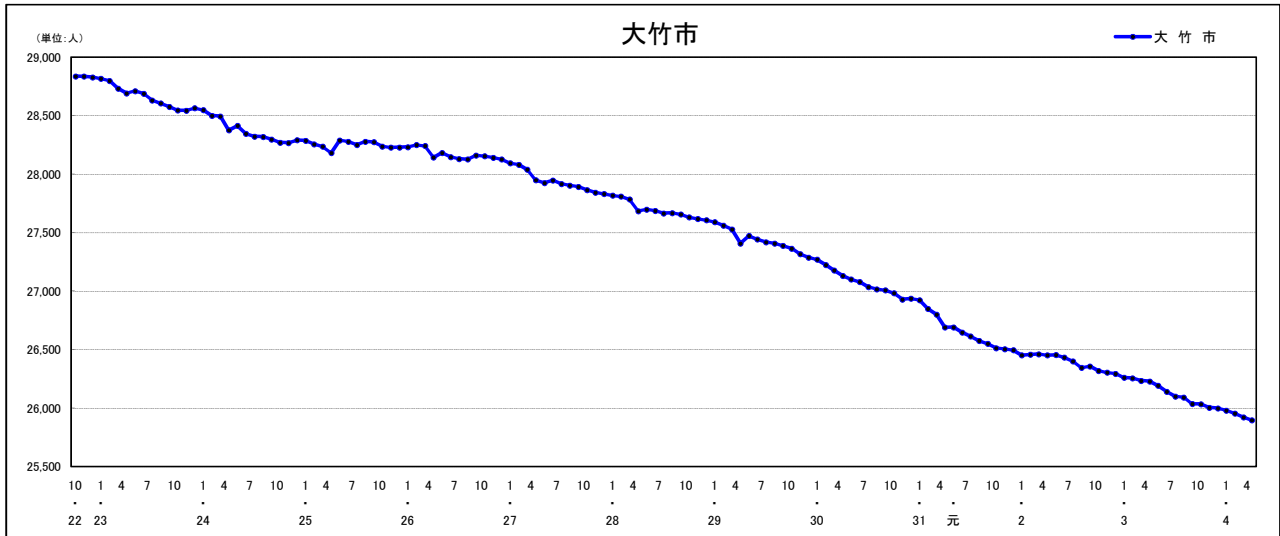


注) 国勢調査結果による推計人口の補正を行っており, 社会増減は人口増減から自然増減を差し引いて算出している。

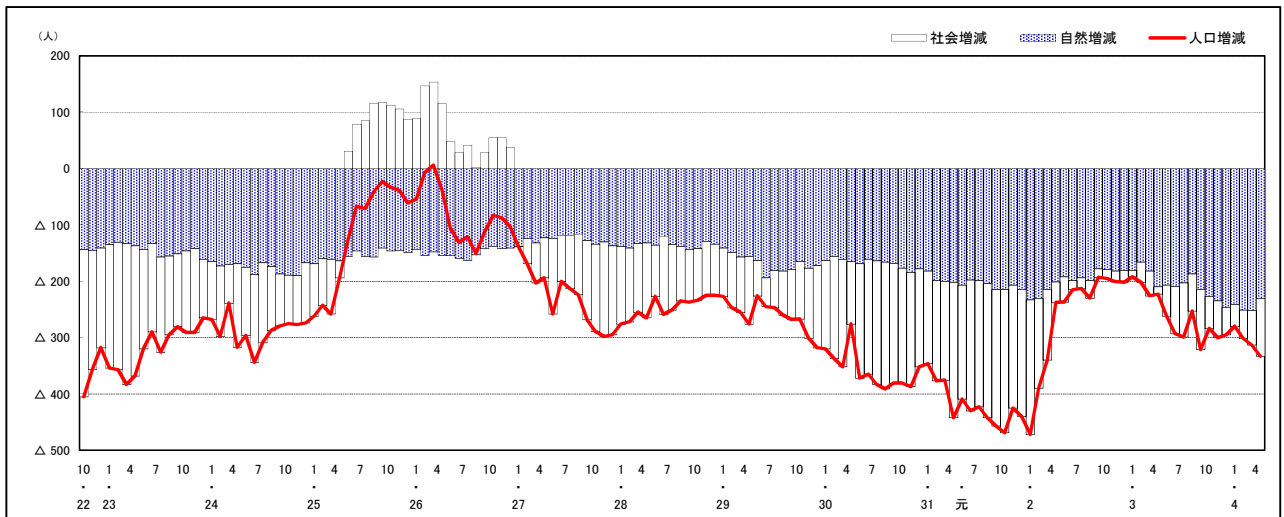
市区町別 推計人口の推移 (平成22年10月1日～)

大竹市

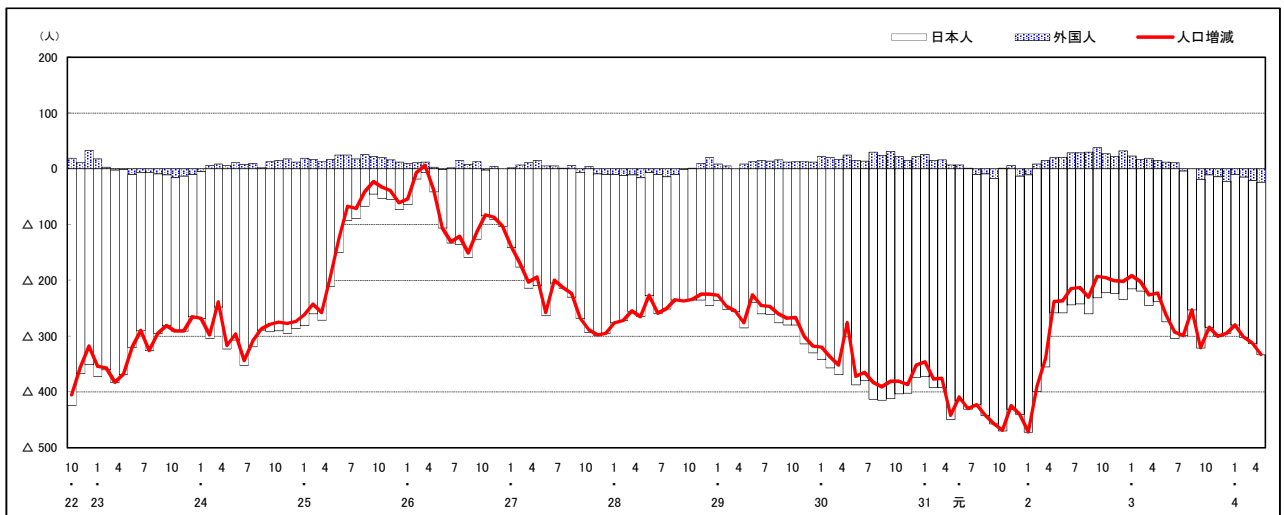
H22国勢調査時の人口	R4.4.1現在の人口	H22国勢調査後の増減数	H22国勢調査後の増減率
28,836人	25,896人	△ 2,940人	△10.20%



人口増減 (対前年同月差) の推移 [社会増減, 自然増減別] (平成22年10月～)



人口増減 (対前年同月差) の推移 [日本人, 外国人別] (平成22年10月～)



注) 国勢調査結果による推計人口の補正を行っており, 社会増減は人口増減から自然増減を差し引いて算出している。



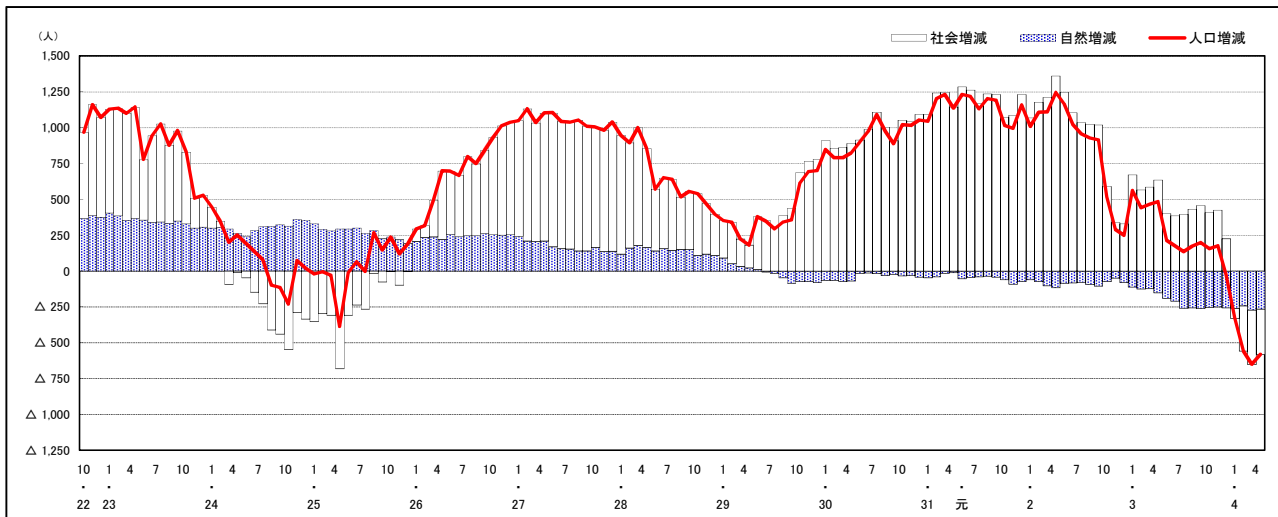
市区町別 推計人口の推移 (平成22年10月1日～)

東広島市

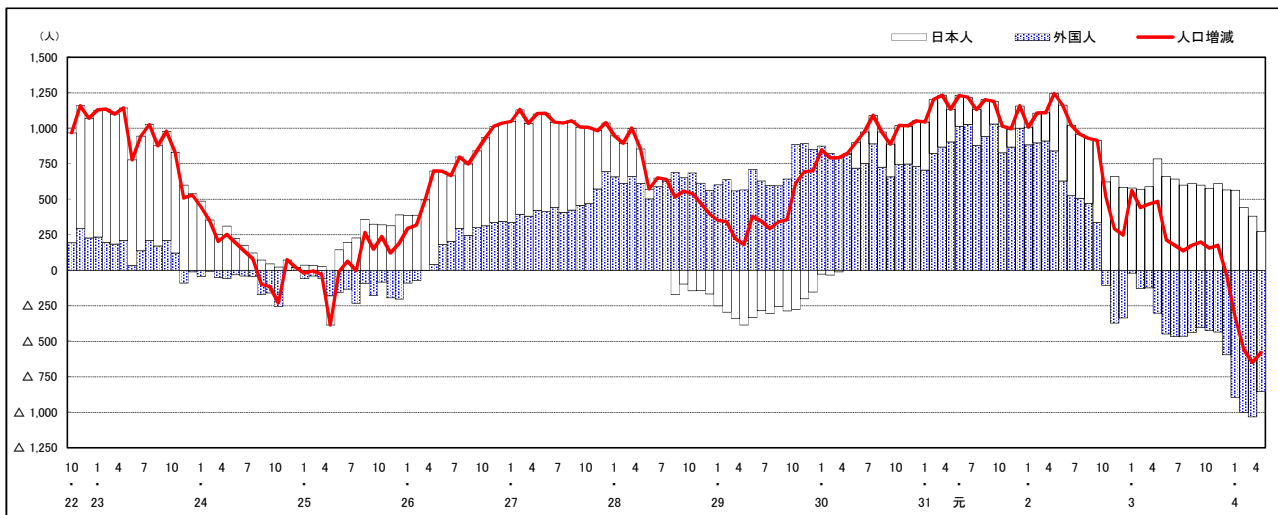
H22国勢調査時の人口	R4.4.1現在の人口	H22国勢調査後の増減数	H22国勢調査後の増減率
190,135人	196,064人	5,929人	3.12%



人口増減 (対前年同月差) の推移 [社会増減, 自然増減別] (平成22年10月～)



人口増減 (対前年同月差) の推移 [日本人, 外国人別] (平成22年10月～)



注) 国勢調査結果による推計人口の補正を行っており, 社会増減は人口増減から自然増減を差し引いて算出している。

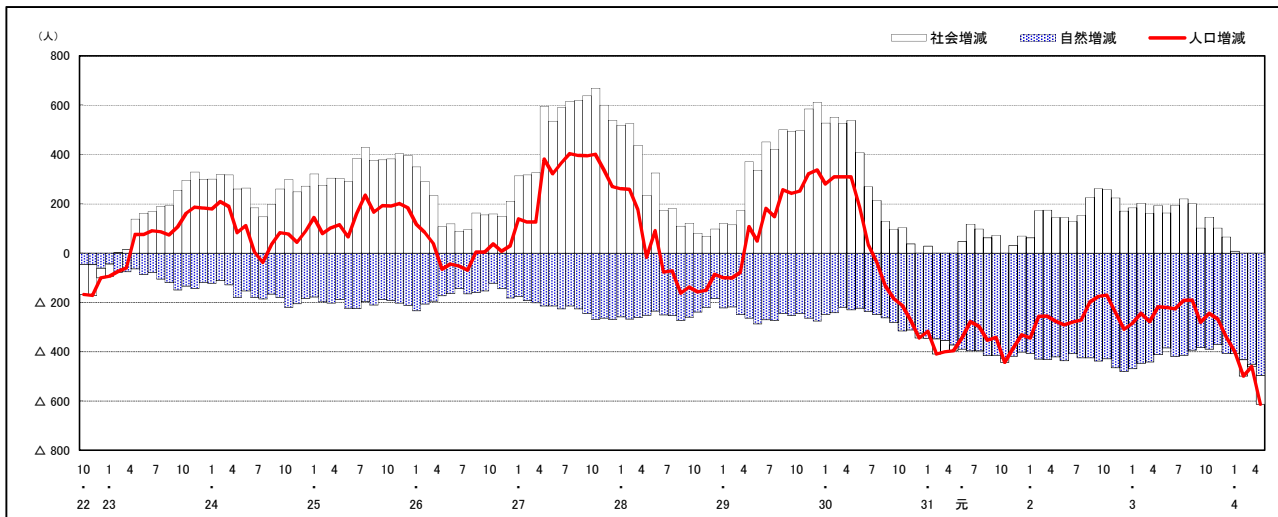
## 市区町別 推計人口の推移 (平成22年10月1日～)

### 廿日市市

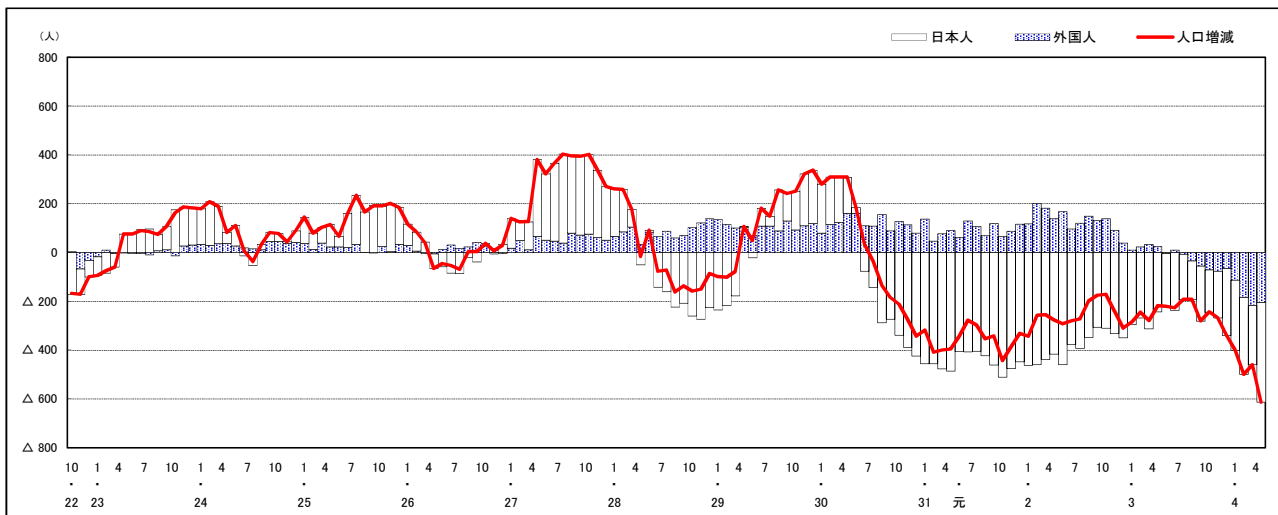
H22国勢調査時の人口	R4.4.1現在の人口	H22国勢調査後の増減数	H22国勢調査後の増減率
114,038人	113,489人	△ 549人	△ 0.48%



### 人口増減 (対前年同月差) の推移 [社会増減, 自然増減別] (平成22年10月～)



### 人口増減 (対前年同月差) の推移 [日本人, 外国人別] (平成22年10月～)

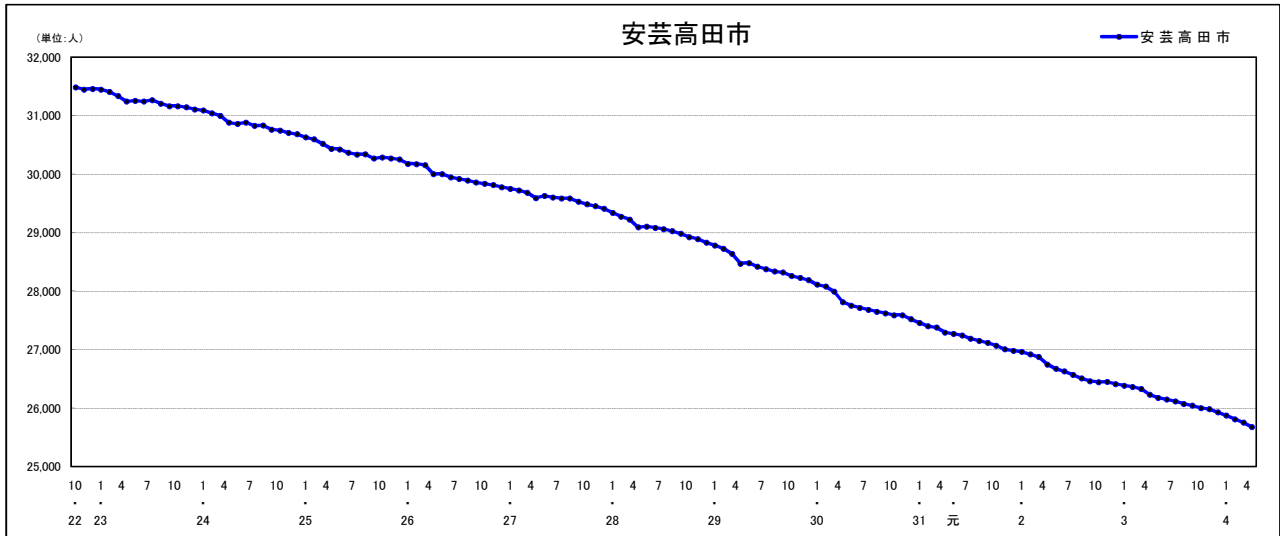


注) 国勢調査結果による推計人口の補正を行っており, 社会増減は人口増減から自然増減を差し引いて算出している。

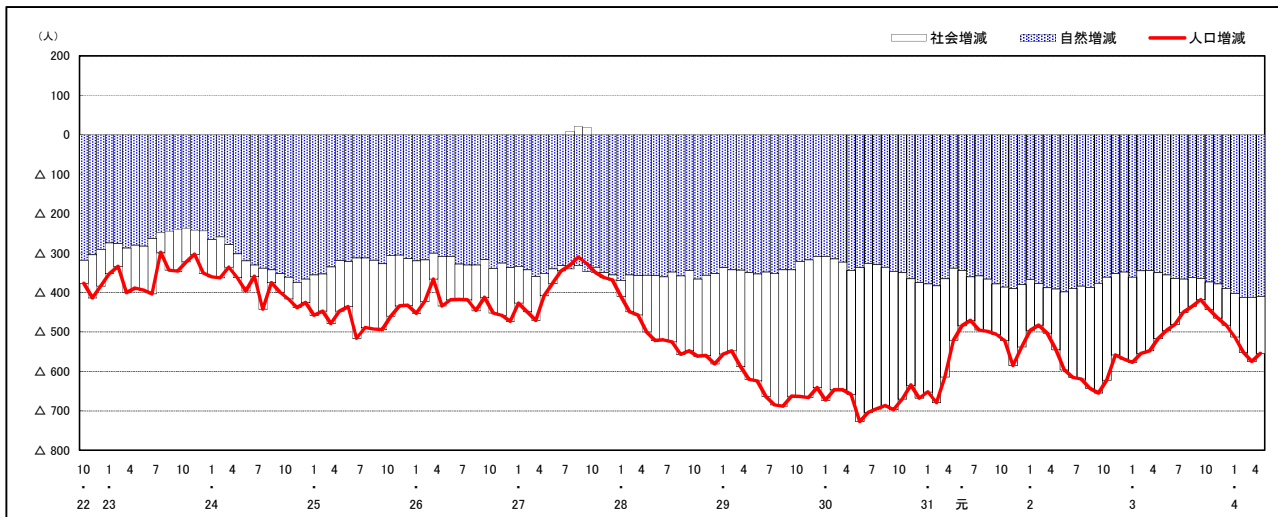
市区町別 推計人口の推移 (平成22年10月1日～)

安芸高田市

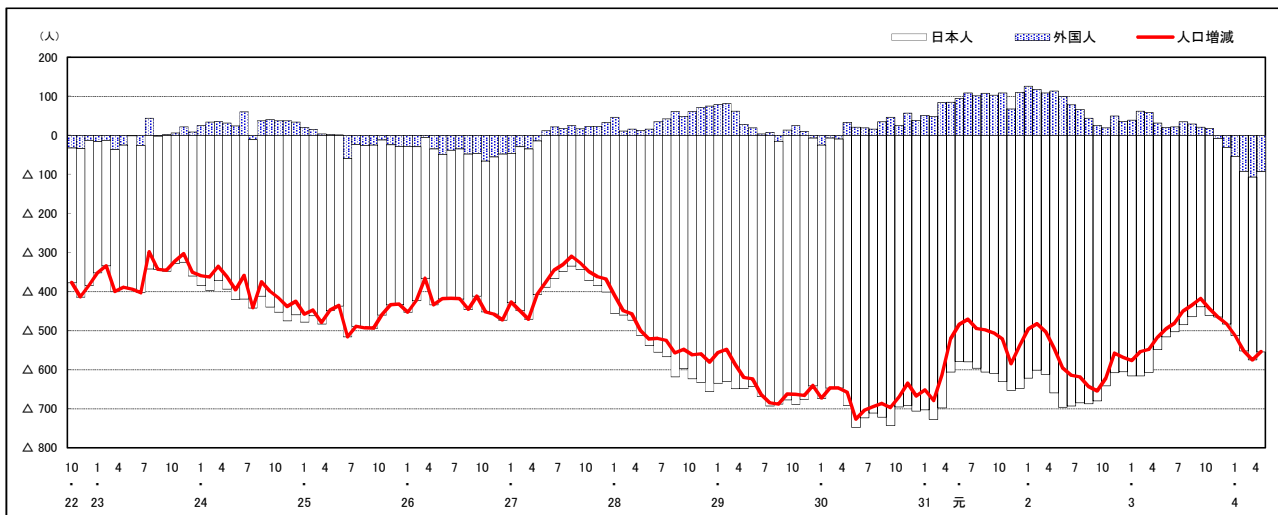
H22国勢調査時の人口	R4.4.1現在の人口	H22国勢調査後の増減数	H22国勢調査後の増減率
31,487人	25,678人	△ 5,809人	△18.45%



人口増減 (対前年同月差) の推移 [社会増減, 自然増減別] (平成22年10月～)



人口増減 (対前年同月差) の推移 [日本人, 外国人別] (平成22年10月～)



注) 国勢調査結果による推計人口の補正を行っており, 社会増減は人口増減から自然増減を差し引いて算出している。



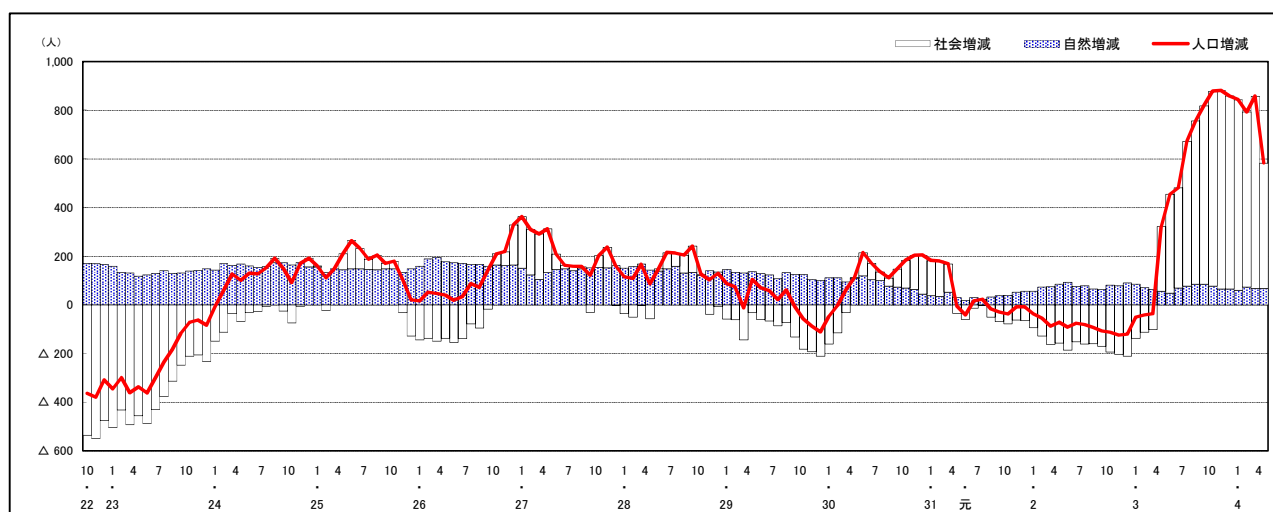
## 市区町別 推計人口の推移 (平成22年10月1日～)

### 府中町

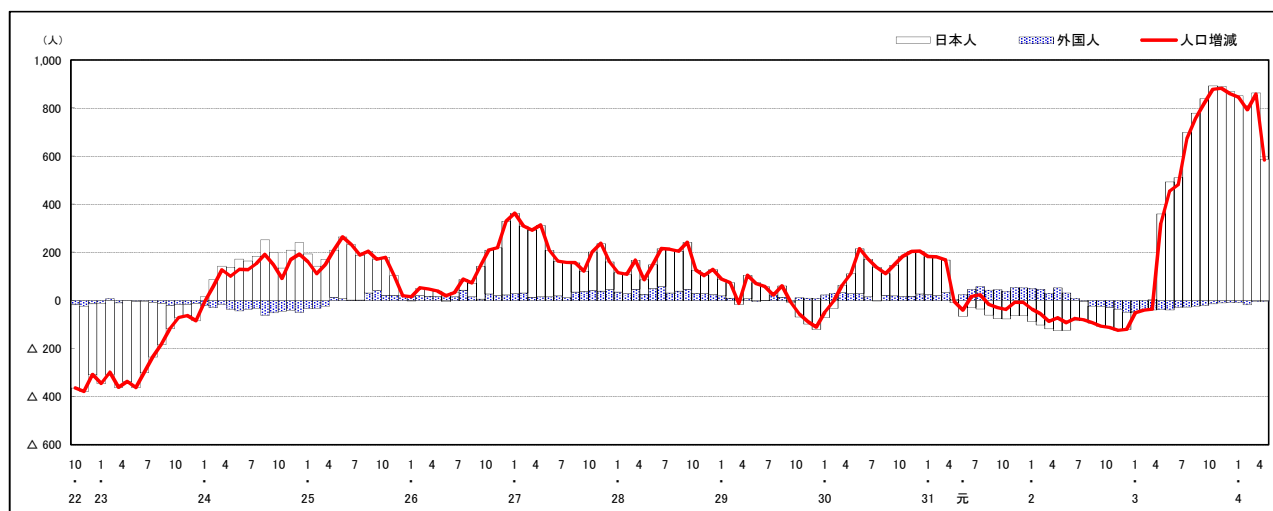
H22国勢調査時の人口	R4.4.1現在の人口	H22国勢調査後の増減数	H22国勢調査後の増減率
50,442人	52,044人	1,602人	3.18%



### 人口増減 (対前年同月差) の推移 [社会増減, 自然増減別] (平成22年10月～)



### 人口増減 (対前年同月差) の推移 [日本人, 外国人別] (平成22年10月～)



注) 国勢調査結果による推計人口の補正を行っており, 社会増減は人口増減から自然増減を差し引いて算出している。

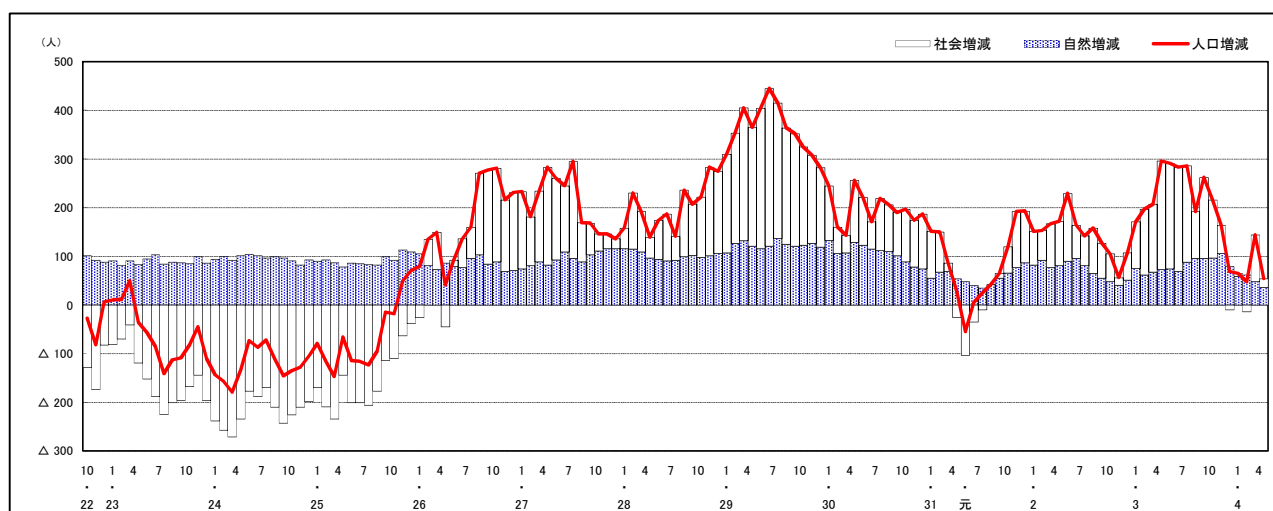
## 市区町別 推計人口の推移（平成22年10月1日～）

### 海田町

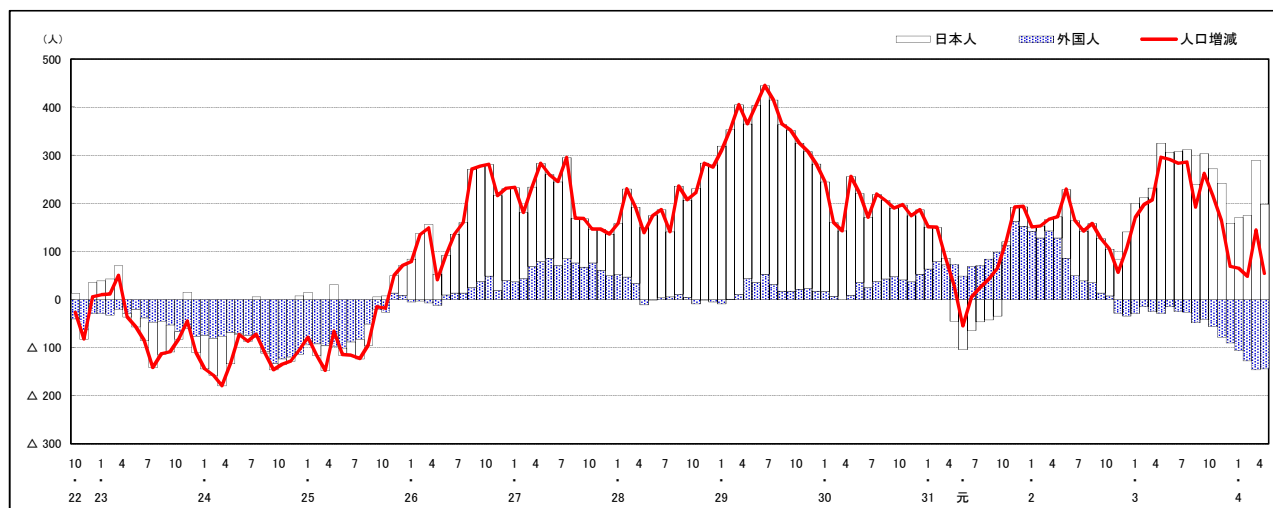
H22国勢調査時の人口	R4.4.1現在の人口	H22国勢調査後の増減数	H22国勢調査後の増減率
28,475人	29,878人	1,403人	4.93%



### 人口増減（対前年同月差）の推移【社会増減，自然増減別】（平成22年10月～）



### 人口増減（対前年同月差）の推移【日本人，外国人別】（平成22年10月～）

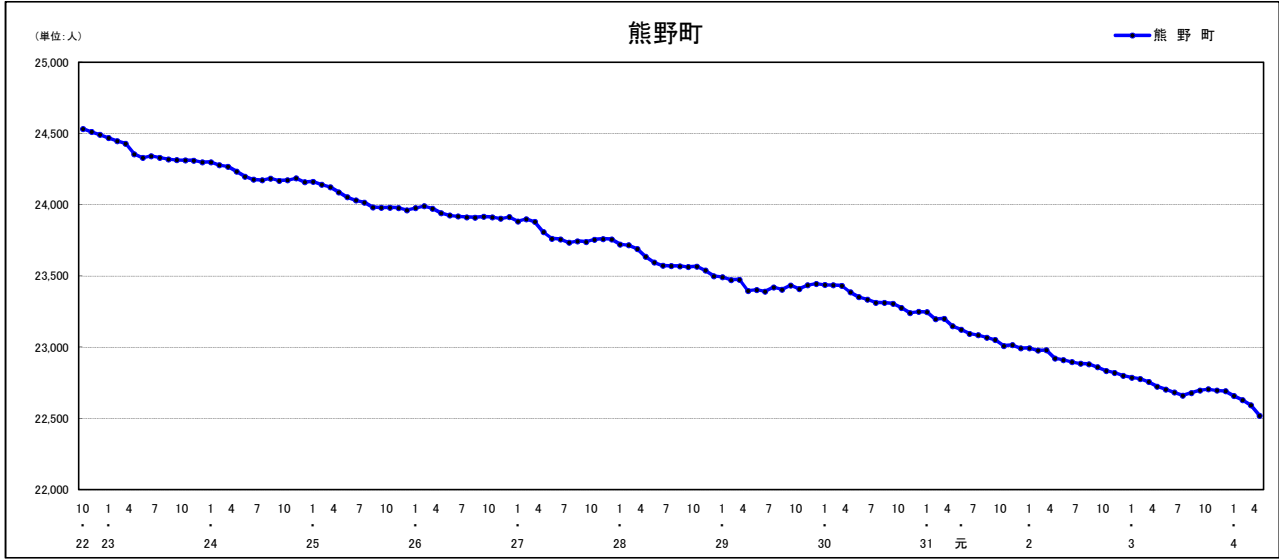


注) 国勢調査結果による推計人口の補正を行っており，社会増減は人口増減から自然増減を差し引いて算出している。

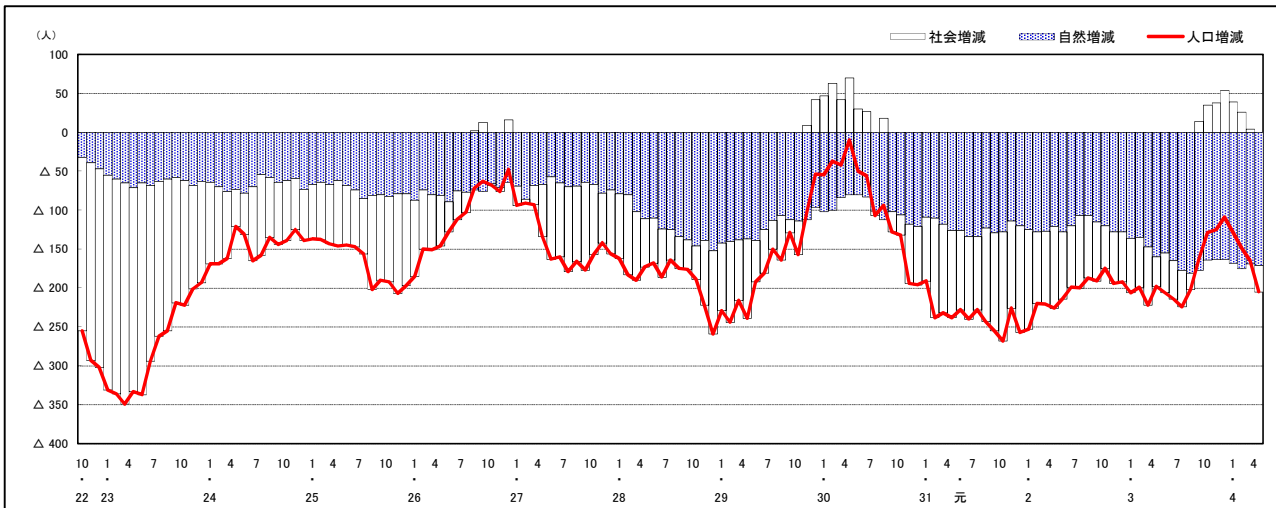
## 市区町別 推計人口の推移 (平成22年10月1日～)

### 熊野町

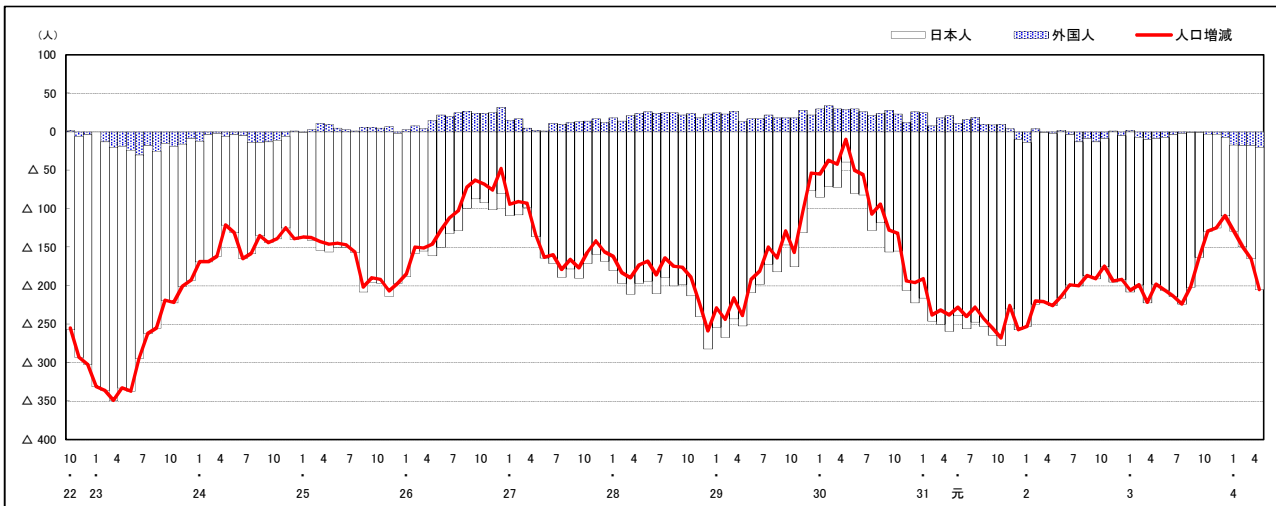
H22国勢調査時の人口	R4.4.1現在の人口	H22国勢調査後の増減数	H22国勢調査後の増減率
24,533人	22,519人	△ 2,014人	△8.21%



### 人口増減 (対前年同月差) の推移 [社会増減, 自然増減別] (平成22年10月～)



### 人口増減 (対前年同月差) の推移 [日本人, 外国人別] (平成22年10月～)



注) 国勢調査結果による推計人口の補正を行っており, 社会増減は人口増減から自然増減を差し引いて算出している。





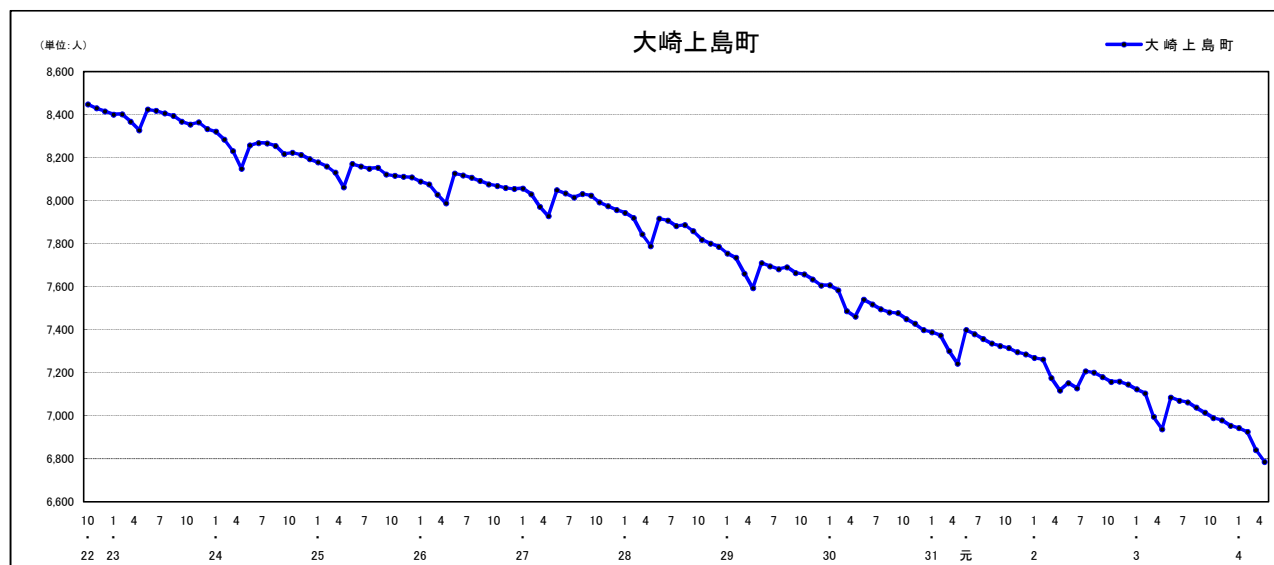




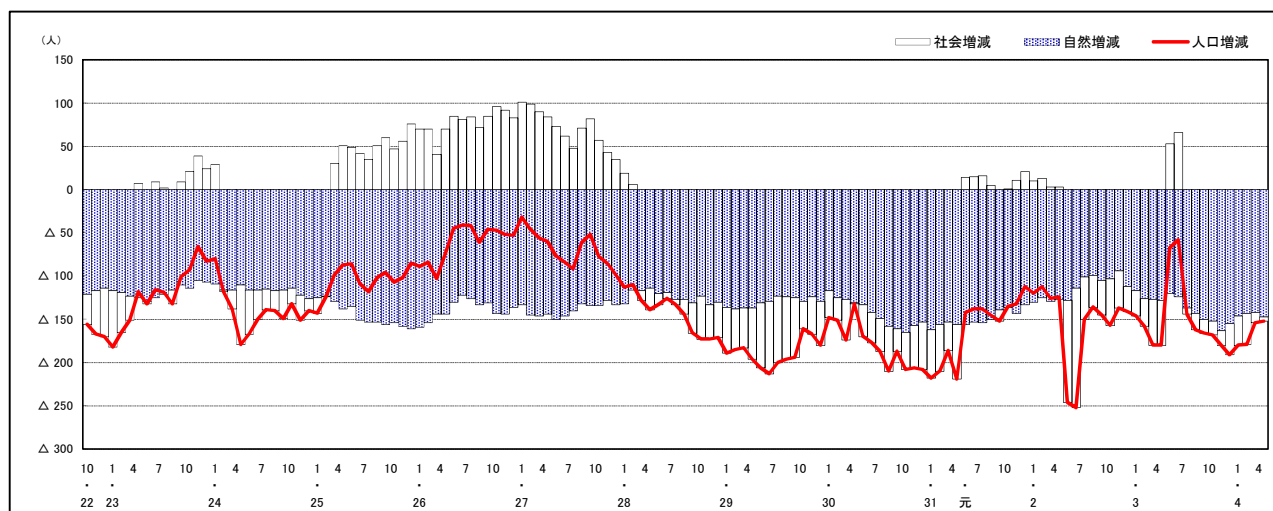
## 市区町別 推計人口の推移 (平成22年10月1日～)

### 大崎上島町

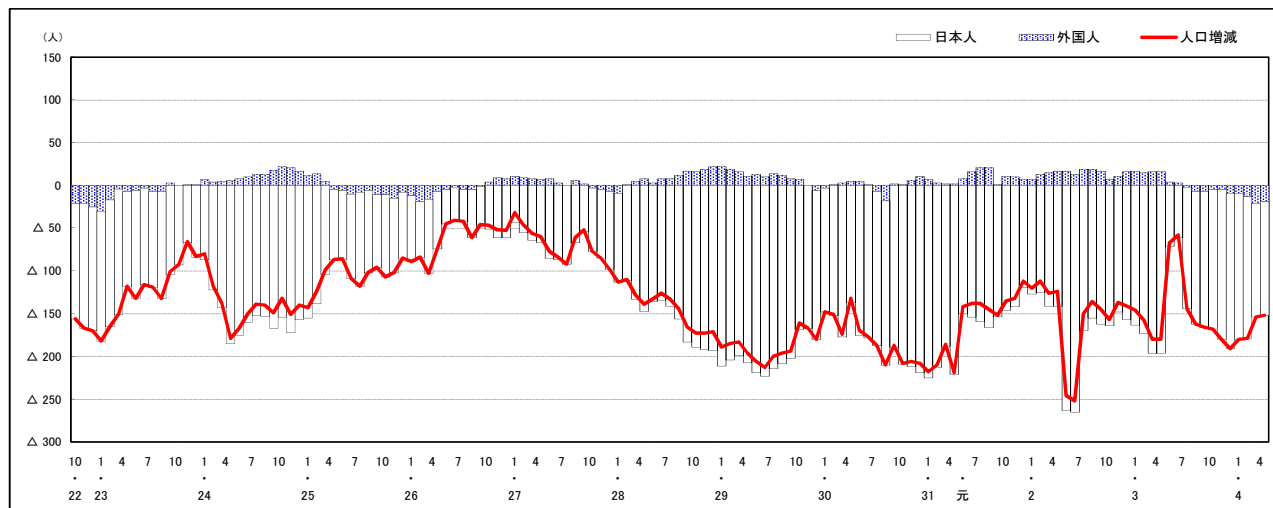
H22国勢調査時の人口	R4.4.1現在の人口	H22国勢調査後の増減数	H22国勢調査後の増減率
8,448人	6,786人	△ 1,662人	△19.67%



### 人口増減 (対前年同月差) の推移 [社会増減, 自然増減別] (平成22年10月～)



### 人口増減 (対前年同月差) の推移 [日本人, 外国人別] (平成22年10月～)

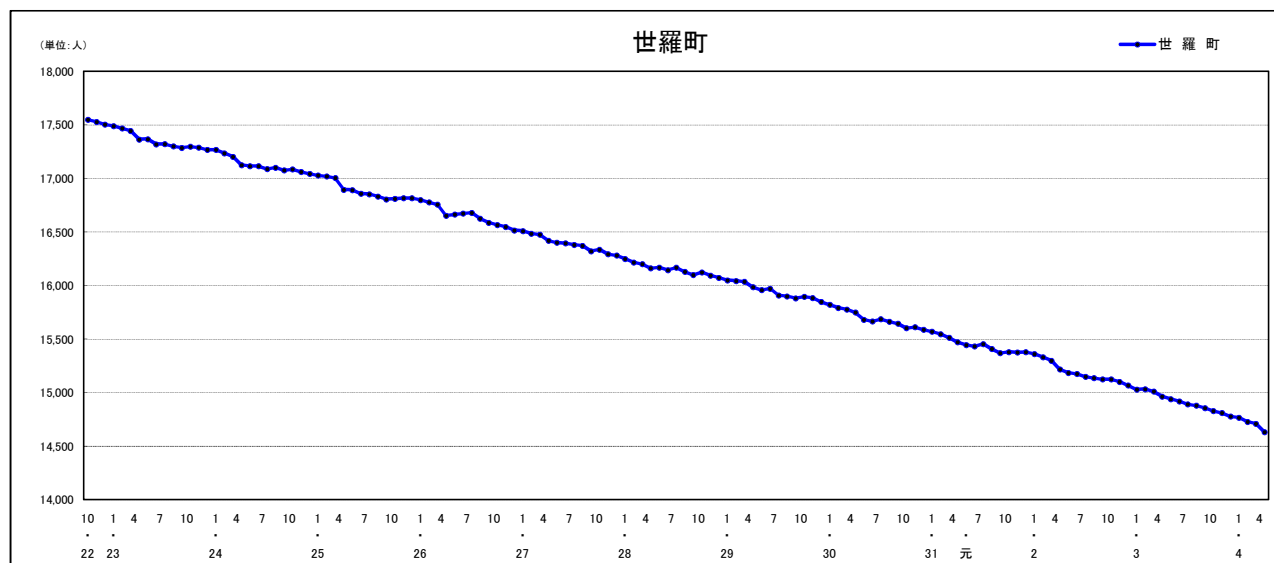


注) 国勢調査結果による推計人口の補正を行っており, 社会増減は人口増減から自然増減を差し引いて算出している。

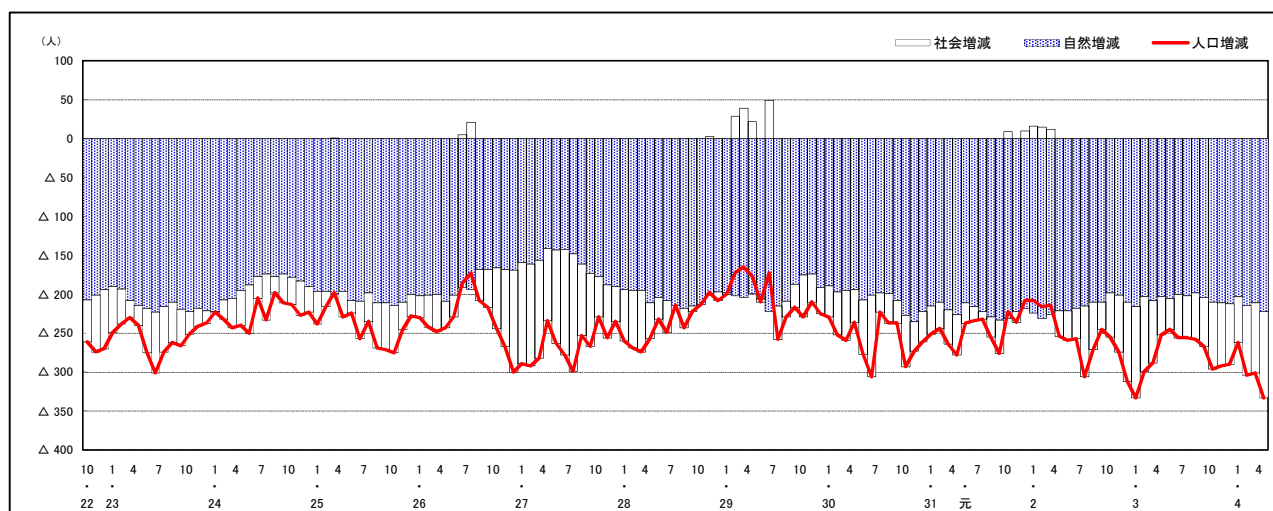
## 市区町別 推計人口の推移 (平成22年10月1日～)

### 世羅町

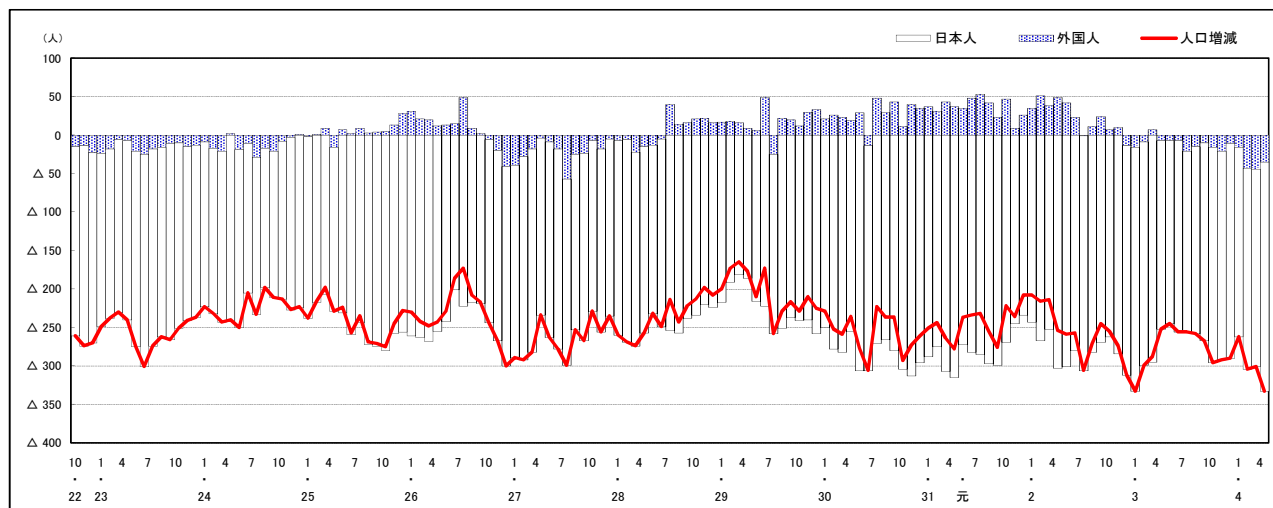
H22国勢調査時の人口	R4.4.1現在の人口	H22国勢調査後の増減数	H22国勢調査後の増減率
17,549人	14,632人	△ 2,917人	△16.62%



### 人口増減 (対前年同月差) の推移 [社会増減, 自然増減別] (平成22年10月～)



### 人口増減 (対前年同月差) の推移 [日本人, 外国人別] (平成22年10月～)

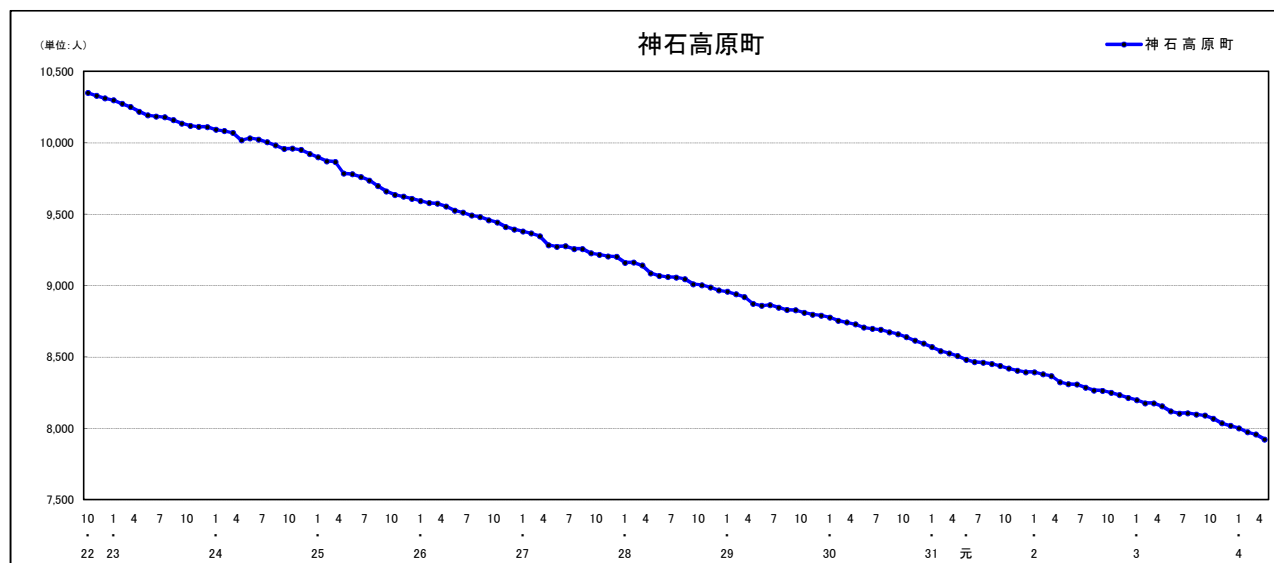


注) 国勢調査結果による推計人口の補正を行っており, 社会増減は人口増減から自然増減を差し引いて算出している。

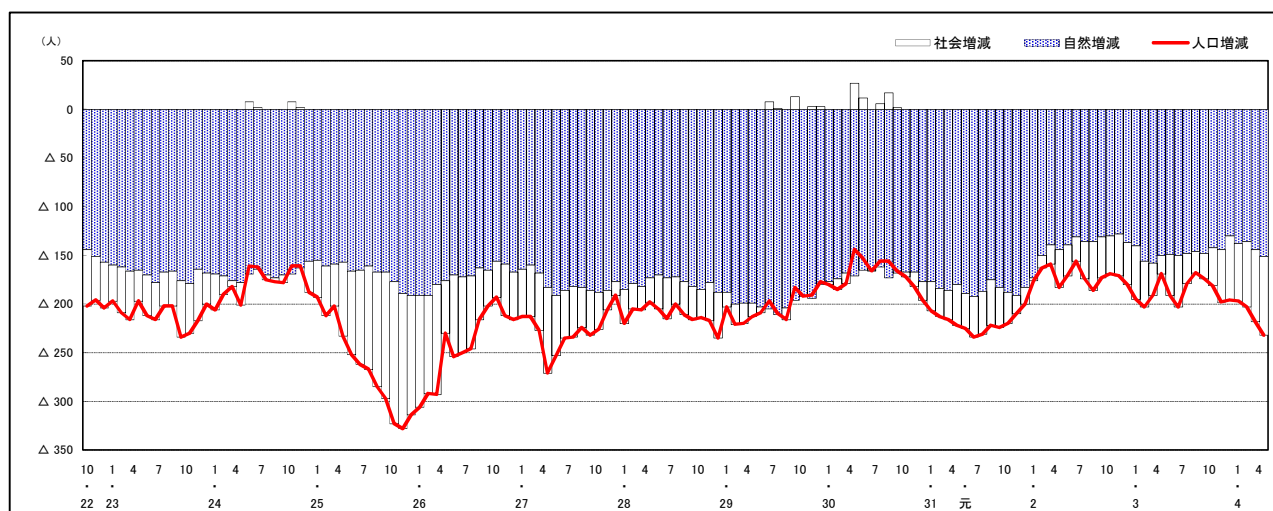
## 市区町別 推計人口の推移 (平成22年10月1日～)

### 神石高原町

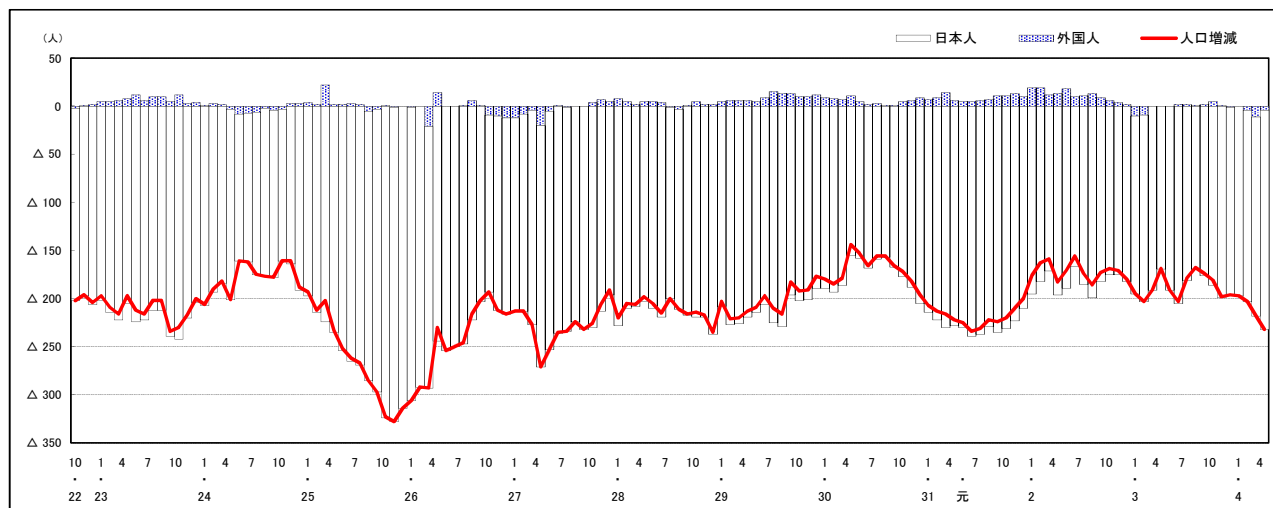
H22国勢調査時の人口	R4.4.1現在の人口	H22国勢調査後の増減数	H22国勢調査後の増減率
10,350人	7,923人	△ 2,427人	△23.45%



### 人口増減 (対前年同月差) の推移 [社会増減, 自然増減別] (平成22年10月～)



### 人口増減 (対前年同月差) の推移 [日本人, 外国人別] (平成22年10月～)



注) 国勢調査結果による推計人口の補正を行っており, 社会増減は人口増減から自然増減を差し引いて算出している。

# 広島県人口移動統計調査の説明

## 1 調査方法(住民基本台帳法及び広島県人口移動統計調査甲調査による)

住民基本台帳人口に基づく1か月間の転入、転出、出生、死亡等の状況により推計している。

平成24年7月1日現在分までは、外国人については、外国人登録法に基づく台帳により集計していたが、平成24年8月1日現在分からは、外国人も住民基本台帳により集計している。

## 2 人口・世帯数の推計方法

### (1) 人口

直近の国勢調査による人口を起点とし、1か月間の転入、転出、出生、死亡等を加減して月々の推計値を求めている。

なお、平成27年、令和2年国勢調査間の推計人口については、国勢調査結果に合わせた補正を行っている。

### (2) 世帯数

直近の国勢調査による世帯数を基に、住民基本台帳法に基づく世帯数の増減数から推計値を求めている。

なお、平成30年4月1日現在分からは、世帯数については、年1回(10月1日現在)のみ調査をしている。

また、平成27年、令和2年国勢調査間の世帯数については、国勢調査結果に合わせた補正を行っている。

## 3 利用上の注意

表中の「転入」・「転出」は、県内の市区町間移動者数を含む。

### 【参考資料】

参考資料として、次の表を県の統計のホームページに掲載しています。

資料1-1 市区町別、月別社会増減(日本人+外国人)

資料1-2 市区町別、月別社会増減(日本人)

資料1-3 市区町別、月別社会増減(外国人)

資料2-1 市区町別、月別自然増減(日本人+外国人)

資料2-2 市区町別、月別出生者数(日本人+外国人)

資料2-3 市区町別、月別死亡者数(日本人+外国人)

広島県は、県民の皆様に対して、より分かりやすく、より使いやすい統計情報の提供に努めています。  
今後も広島県の「人口移動統計調査」をご利用ください。

**〈次回公表予定日〉 令和4年6月6日(月)**

令和4年5月発行

編集発行 広島県総務局統計課  
〒730-8511 広島市中区基町10-52  
TEL (082) 513-2533 (ダイヤルイン)

この報告書の内容は、広島県のホームページでも提供しています。  
「広島県統計課」で検索してください。

ホームページアドレス <https://www.pref.hiroshima.lg.jp/soshiki/21/>