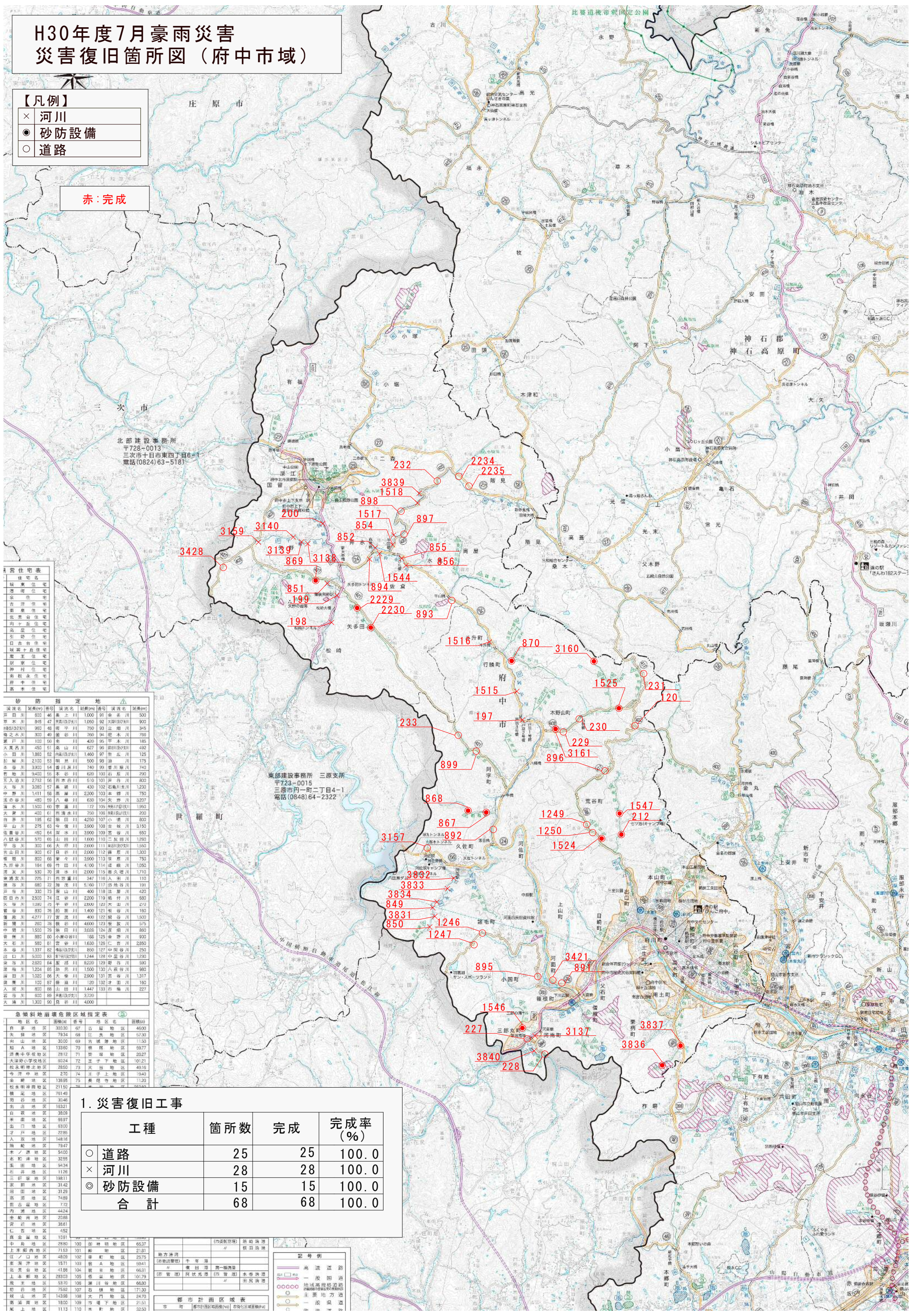


# H30年度7月豪雨災害 災害復旧箇所図（府中市域）

- 【凡例】
- × 河川
  - 砂防設備
  - 道路

赤：完成



居住宅表

戸建住宅	1,234
集合住宅	567
その他	890

砂防指定地

河川名	延長(m)	幅員(m)	指定地数	延長(m)
荒川	1,200	100	10	1,200
荒川	1,200	100	10	1,200
荒川	1,200	100	10	1,200
荒川	1,200	100	10	1,200
荒川	1,200	100	10	1,200

急傾斜地崩壊危険区域指定表

地区名	面積(㎡)	指定地区数	面積(㎡)
東区	100	10	100
東区	100	10	100
東区	100	10	100
東区	100	10	100
東区	100	10	100

## 1. 災害復旧工事

工種	箇所数	完成	完成率(%)
○ 道路	25	25	100.0
× 河川	28	28	100.0
● 砂防設備	15	15	100.0
合計	68	68	100.0

地方自治体 (市町村) 別表

地方自治体	箇所数	完成	完成率(%)
府中市	68	68	100.0