

# 地区別実施計画

資料 3

図郭番号	調査区域区分	港湾名	河川名	地区名	調査年月日	縮尺	プロット番号	通し番号
13	港湾単独	土生港	—	浜上地区(その1)	平成30年8月2日	1/1,320	219	1/3



- P モーターボート・ヨット類  
+ 遊漁船の沈船・廃船  
D 漁船の沈船・廃船  
B 事業用船舶の沈船・廃船
- P モーターボート・ヨット類  
+ 遊漁船  
D 漁船  
B 事業用船舶

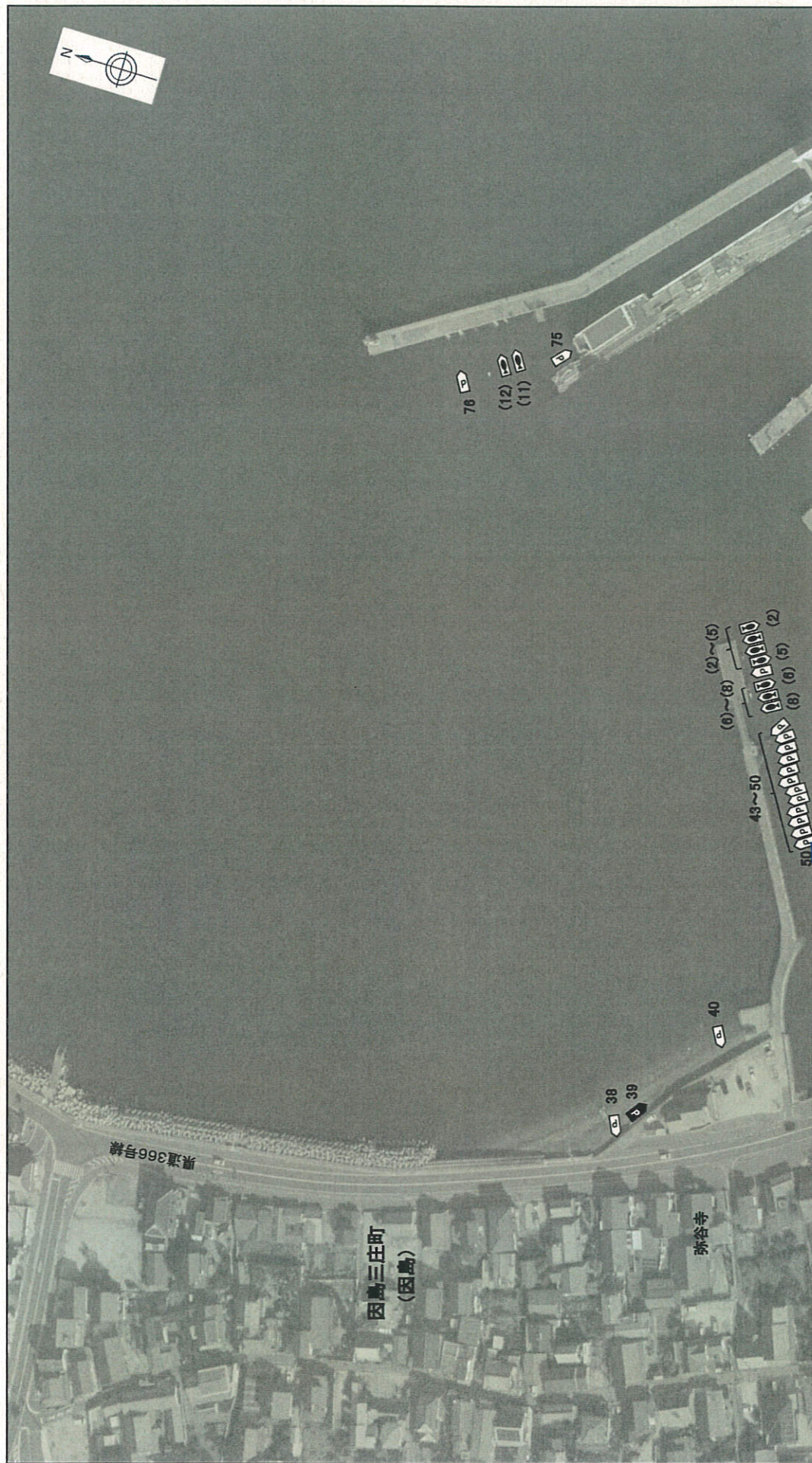
適用類型	対応予定	区域凡例
	年 月	小型船舶用泊地の区域(案) :

# 地区別実施計画

資料 3

※この図面の区域に泊地は設定されません。

図郭番号	調査区域区分	港湾名	河川名	地区名	調査年月日	縮尺	プロット番号	通し番号
13	港湾単独	土生港	—	浜上地区	平成30年8月2日	1/1,320	219	2/3



- P モーターボート・ヨット類の沈船・廃船  
★ 遊漁船の沈船・廃船  
○ 漁船の沈船・廃船  
□ 事業用船舶の沈船・廃船
- P モーターボート・ヨット類  
★ 遊漁船  
○ 漁船  
□ 事業用船舶

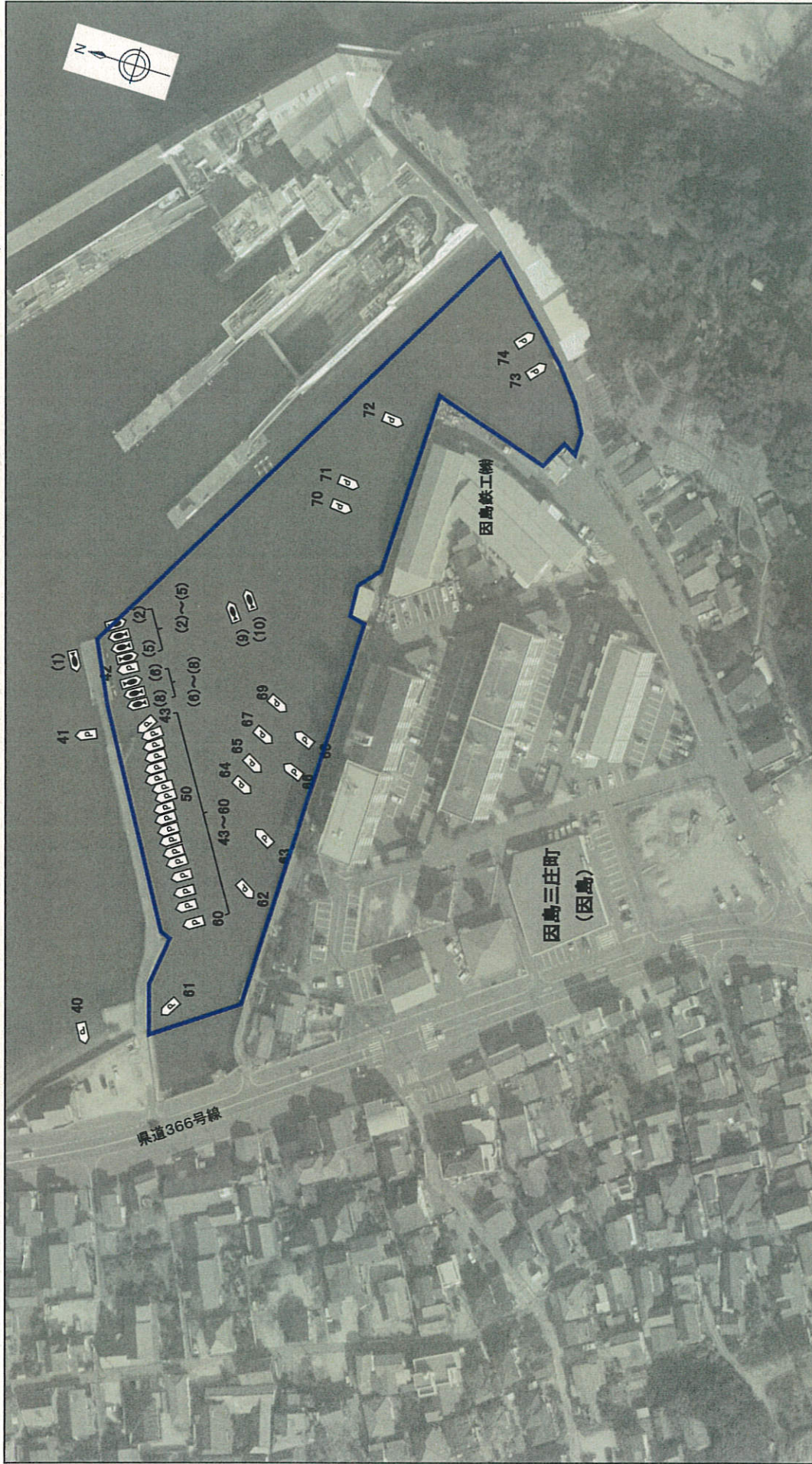
適用類型	対応予定	区域凡例
	年月	小型船舶用泊地の区域(案): <span style="border: 1px solid black; display: inline-block; width: 20px; height: 15px;"></span>

# 地区別実施計画

R4. 5. 19変更

資料 3

図郭番号 13	調査区域区分 港湾単独	港灣名 土生港	河川名 —	地区名 浜上地区(その2)	調査年月日 平成30年8月2日	縮尺 1/1,320	プロット番号 219	通し番号 3/3
------------	----------------	------------	----------	------------------	--------------------	---------------	---------------	-------------



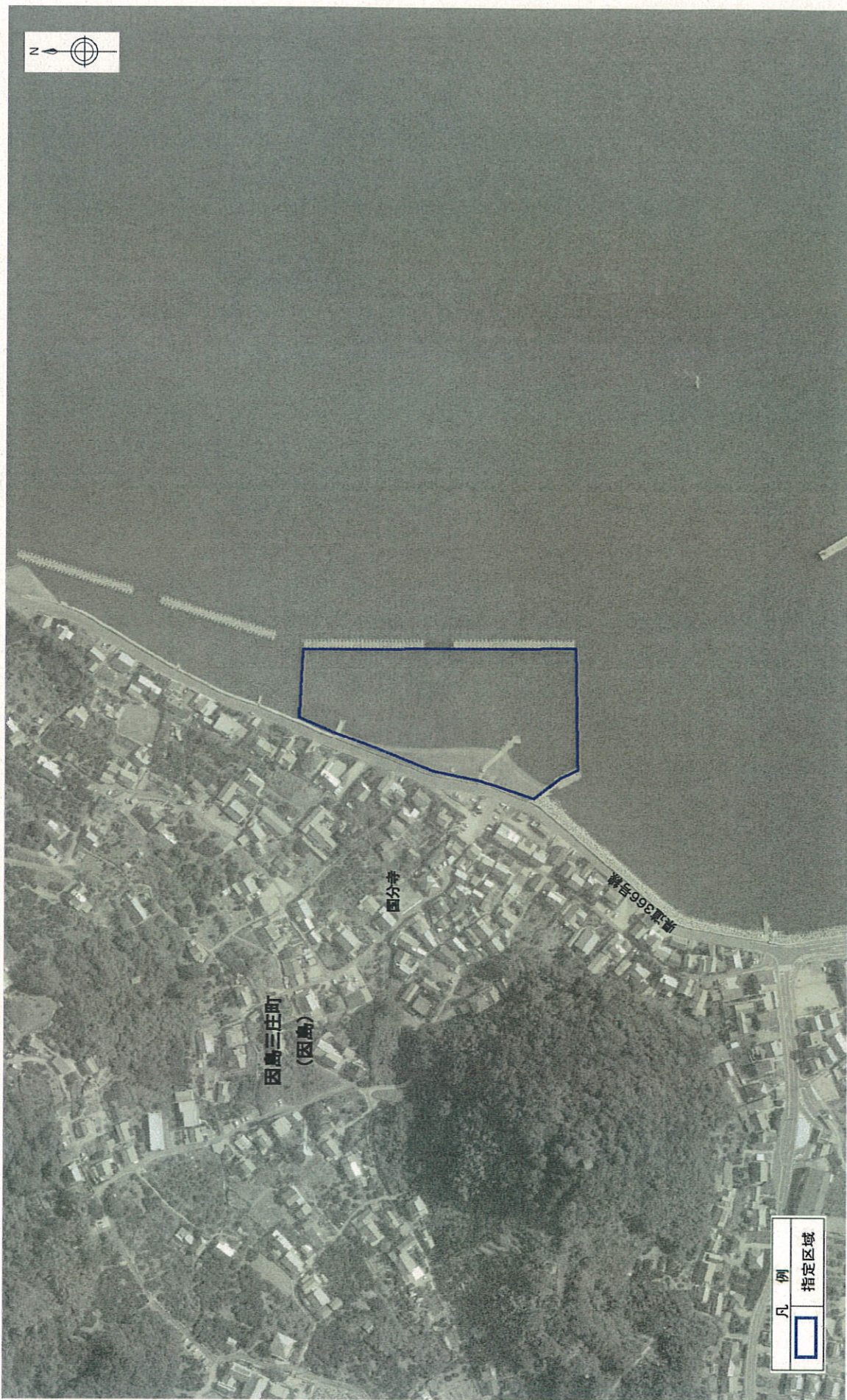
適用類型	対応予定	区域凡例
	年 月	小型船舶用泊地の区域(案):

- |   |              |
|---|--------------|
| Ⓟ | モーターボート・ヨット類 |
| Ⓜ | 遊漁船          |
| Ⓧ | 漁船           |
| Ⓢ | 事業用船舶        |
- |   |                    |
|---|--------------------|
| Ⓟ | モーターボート・ヨット類の沈船・廃船 |
| Ⓜ | 遊漁船の沈船・廃船          |
| Ⓧ | 漁船の沈船・廃船           |
| Ⓢ | 事業用船舶の沈船・廃船        |

# 位置図

資料 8

図郭番号	調査区域区分	港湾名	河川名	地区名	縮尺	プロット番号	通し番号
13	港湾単独	土生港	—	浜上地区(その1)	1/2,500	219	1/2



# 位置図

資料 8

R4.5.19変更

図郭番号	調査区域区分	港湾名	河川名	地区名	調査年月日	縮尺	プロット番号	通し番号
13	港湾単独	土生港	—	浜上地区(その2)	平成30年8月2日	1/1,000	219	2/2

