

2020年基準

# 消費者物価指数

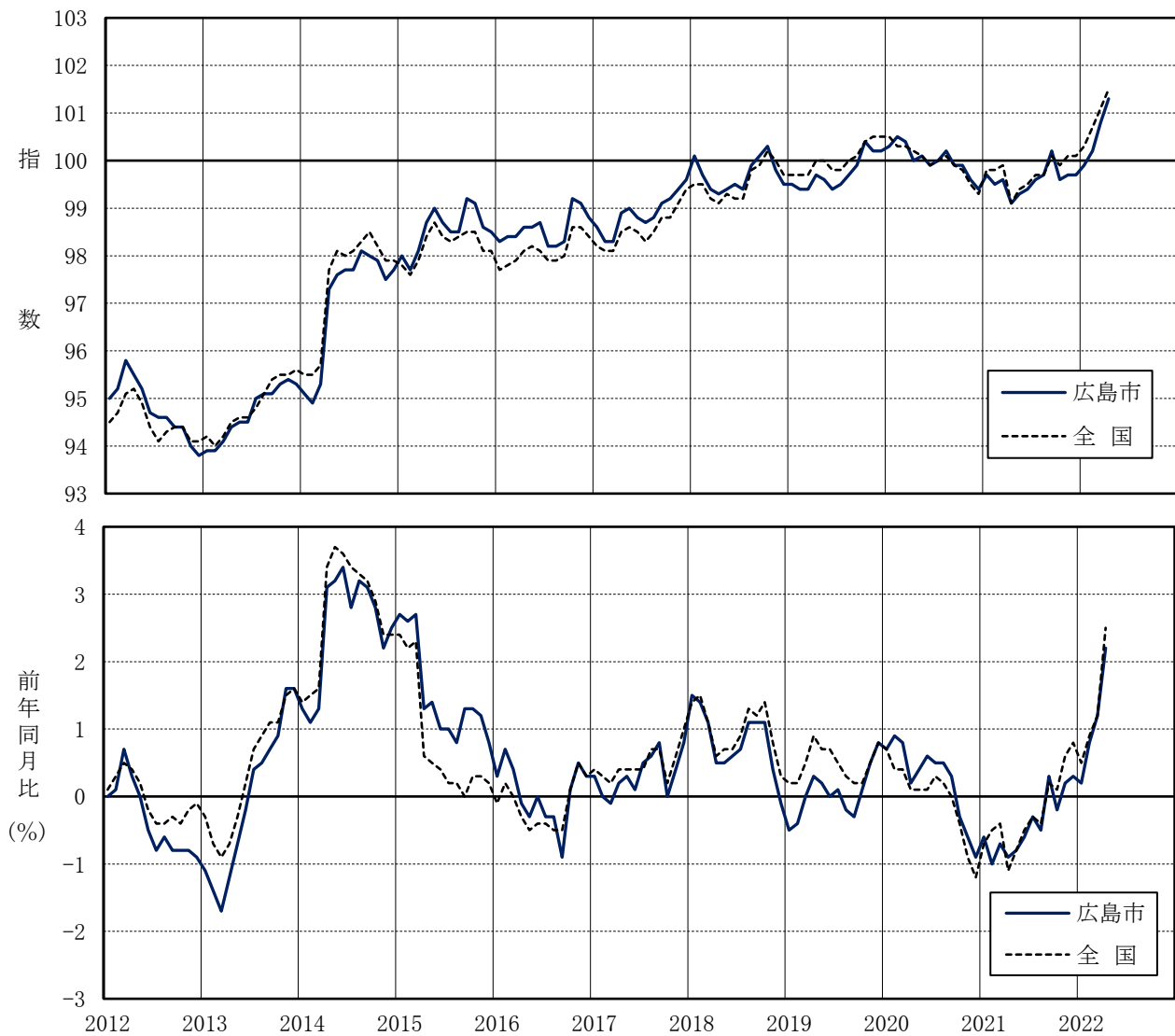
(小売物価統計調査結果)

2022年(令和4年)4月分

広島市 総合指数	101.3	(2020年=100)
前年同月比	2.2 %	前月比 0.5 %

図1 総合指数, 前年同月比

2012.1~2022.4



# 【広島市の消費者物価指数】 2022年4月 (2020年=100)

## 1 概況

	指数	前年同月比 (%)	ポイント	前月比 (%)	ポイント
総合指数	101.3	2.2	6か月連続の上昇	0.5	4か月連続の上昇
生鮮食品を除く総合指数	101.0	1.8	6か月連続の上昇	0.6	4か月連続の上昇
生鮮食品及びエネルギーを除く総合指数	99.6	0.5	19か月ぶりの上昇	0.6	2か月連続の上昇

図2 総合指数, 前年同月比の推移

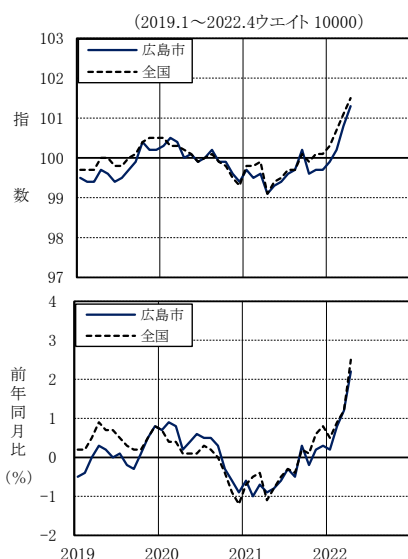


図3 生鮮食品を除く総合指数, 前年同月比の推移

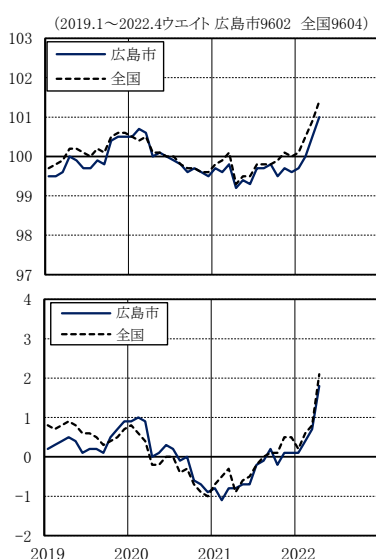
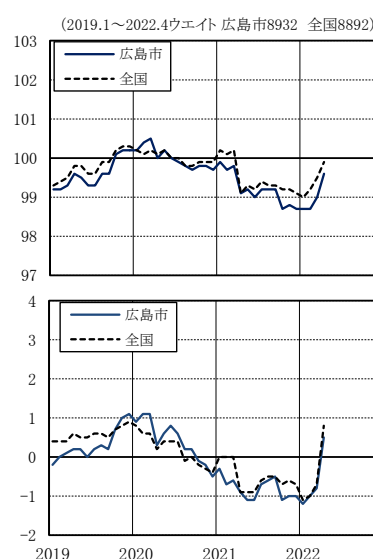


図4 生鮮食品及びエネルギーを除く総合指数, 前年同月比の推移



(注)前年同月比は各基準年の公表値による。グラフの右上数値は、2020年基準指数のウェイト

## 2 前年同月との比較

～食料は上昇 交通・通信は下落～

表1 10大費目指数, 前年同月比, 寄与度

原数値	総合	食料		住居	光熱・水道	家具・家事用品	被服及び履物	保健医療	交通・通信	教育	教養娯楽	諸雑費	エネルギー	
		生鮮食品	生鮮食品を除く食料											
指数	101.3	103.9	106.6	103.4	100.1	112.6	101.9	101.5	98.3	92.9	100.6	103.0	101.9	120.0
前年同月比 (%)	2.2	4.0	11.5	2.7	0.0	15.0	1.5	0.7	▲0.9	▲0.4	1.0	0.6	1.3	18.7
寄与度	2.2	1.05	0.44	0.61	0.01	0.96	0.06	0.03	▲0.04	▲0.06	0.03	0.06	0.09	1.28

(注1) 寄与度は、物価全体(総合)の上昇(下落)に、各費目がどれだけ影響したかを示したもの。

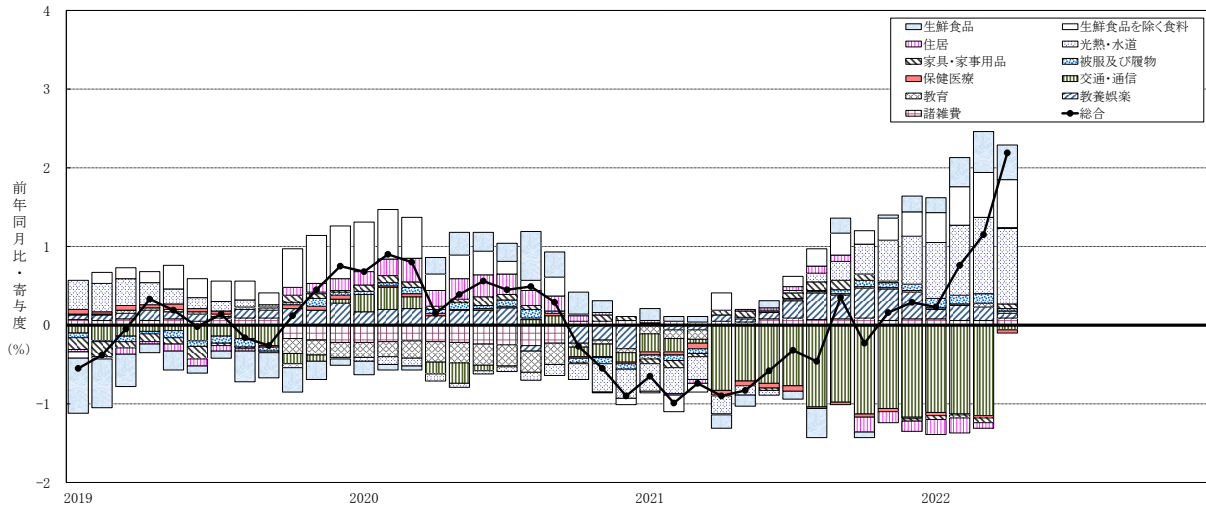
本来、寄与度の合計は、総合指数の前(年同)月に対する変化率となるが、四捨五入の関係で一致しない場合がある。

(注2) エネルギーは、光熱・水道のうち電気代、都市ガス代、プロパンガス、灯油と交通・通信のうちガソリン。

表2 総合指数の前年同月比に寄与した主な内訳

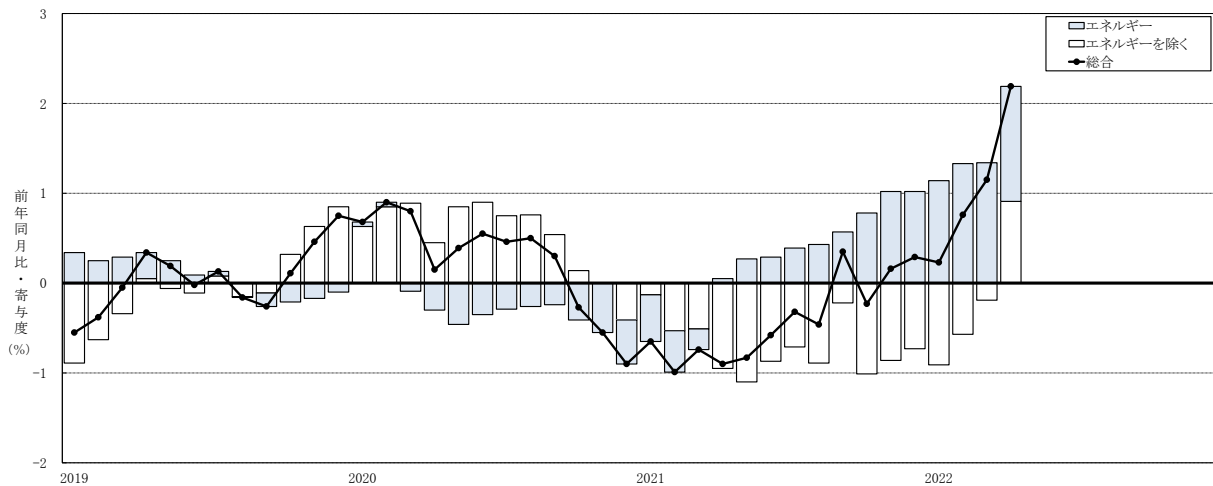
上 昇		下 落	
中分類 (主な品目)	寄与度	中分類 (主な品目)	寄与度
電気代(電気代)	0.70	通信(通信料(携帯電話)等)	▲0.37
自動車等関係費(ガソリン等)	0.30	教養娯楽用品(ゴルフクラブ等)	▲0.05
ガス代(都市ガス代等)	0.22	保健医療サービス(診療代等)	▲0.05
野菜・海藻(たまねぎ等)	0.21	家賃(持家の帰属家賃等)	▲0.03
魚介類(ぶり等)	0.15	家事用消耗品(ポリ袋等)	▲0.02

図5 総合指数の前年同月比に対する10大費目別寄与度の推移 2019.1～2022.4



(注) 前年同月比、寄与度は、各基準年の公表値による(2020.12以前は2015年基準、2021.1以降は2020年基準)。

図6 総合指数の前年同月比に対するエネルギー寄与度の推移 2019.1～2022.4



(注) エネルギーは、光熱・水道のうち電気代、都市ガス代、プロパンガス、灯油と交通・通信のうちガソリン。

### 3 前月との比較

～家具・家事用品は上昇 保健医療は下落～

表3 10大費目指数の前月比、寄与度

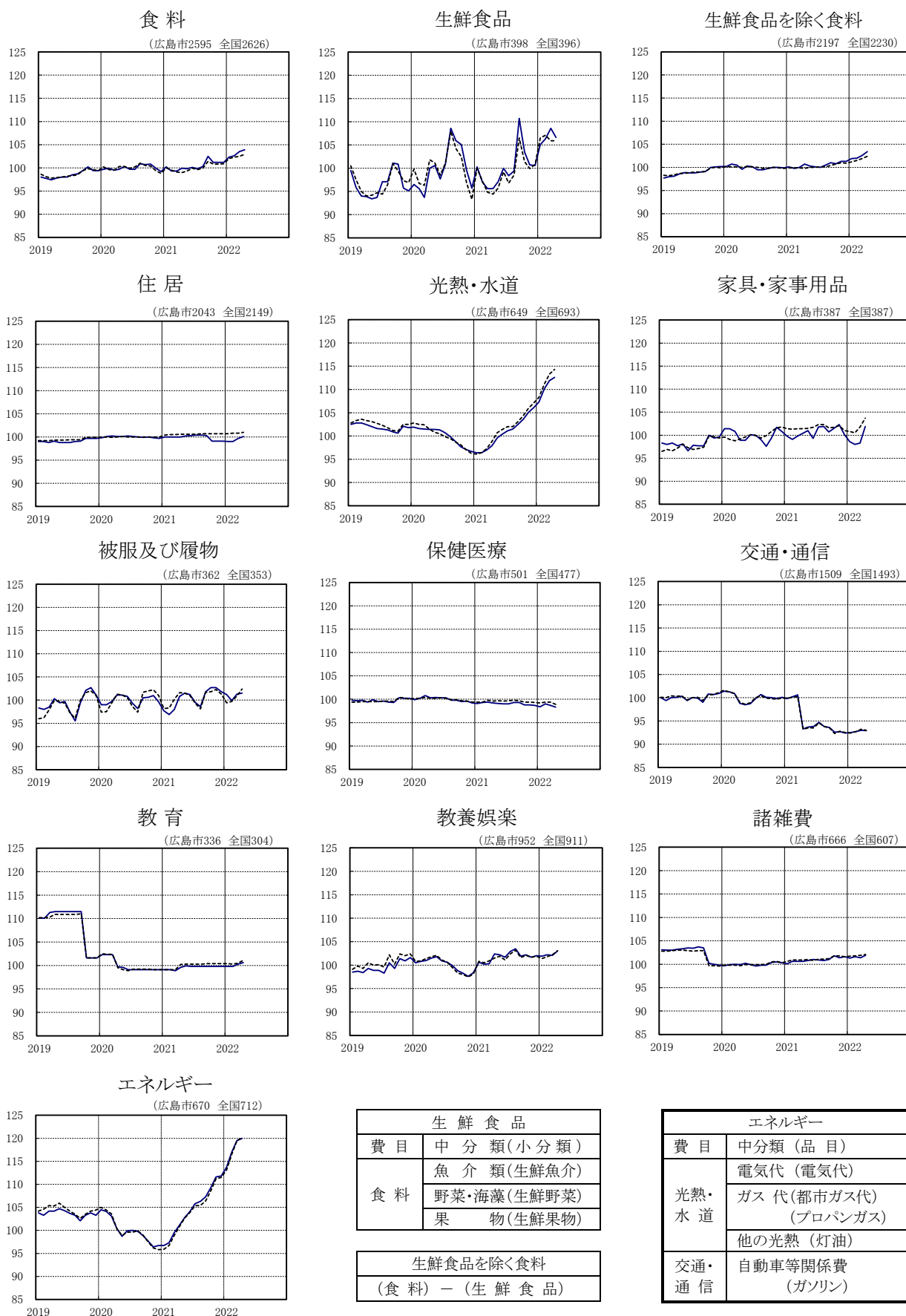
原数値	総合	食料		住居	光熱・水道	家具・家事用品	被服及び履物	保健医療	交通・通信	教育	教養娯楽	諸雑費	エネルギー	
		生鮮食品	生鮮食品を除く食料											
前月比 (%)	0.5	0.4	▲1.9	0.8	0.4	0.6	3.7	0.3	▲0.5	▲0.1	0.3	0.9	0.5	0.4
寄与度	0.5	0.10	▲0.08	0.18	0.08	0.04	0.14	0.01	▲0.02	▲0.01	0.01	0.09	0.03	0.03

表4 総合指数の前月比に寄与した主な内訳

上昇		下落	
中分類 (主な品目)	寄与度	中分類 (主な品目)	寄与度
家庭用耐久財(電気冷蔵庫 等)	0.13	果物	▲0.04
家賃(持家の帰属家賃 等)	0.08	保健医療サービス(診療代 等)	▲0.03
教養娯楽サービス(ゴルフプレー料金 等)	0.06	洋服(男子用ズボン(春夏物) 等)	▲0.02
シャツ・セーター類	0.05	魚介類(いか 等)	▲0.02
菓子類(ポテトチップス 等)	0.05	野菜・海藻(しめじ 等)	▲0.02

図7 10大費目指数の推移 2020年=100, 2019.1~2022.4

※グラフの右上の数値は、2020年基準指数のウェイト 広島市 — 全国 - - - - -



[参考] 【福山市の消費者物価指数】 2022年4月 (2020年=100)

1 概況

	指数	前年同月比 (%)	ポイント	前月比 (%)	ポイント
総合指数	101.0	2.3	6か月連続の上昇	0.2	4か月連続の上昇
生鮮食品を除く総合指数	100.9	1.9	6か月連続の上昇	0.2	4か月連続の上昇
生鮮食品及びエネルギーを除く総合指数	99.2	0.4	21か月ぶりの上昇	0.2	4か月連続の上昇

2 前年同月との比較, 前月との比較

～前年同月比は食料が上昇 家具・家事用品が下落

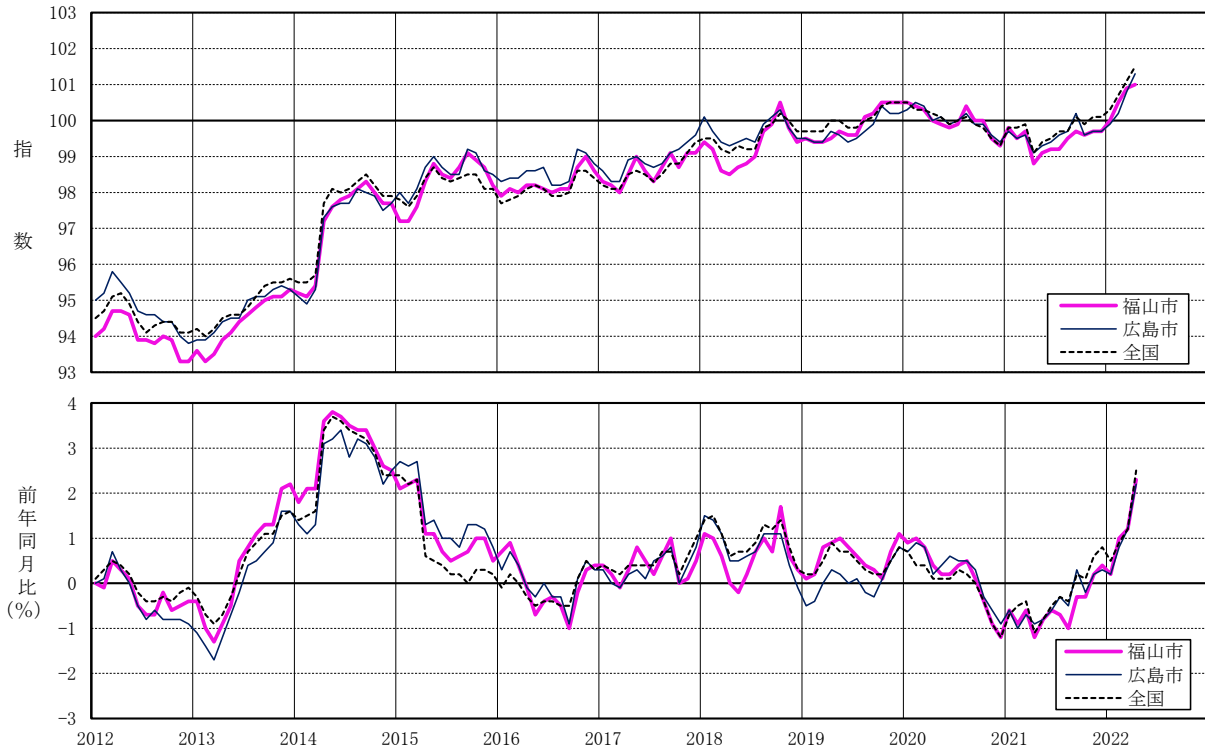
前月比は食料, 教育娯楽が上昇 保健医療, 交通・通信が下落～

表5 10大費目指数, 前年同月比, 前月比, 寄与度

原数値	総合	食料	住居	光熱・水道	家具・家事用品	被服及び履物	保健医療	交通・通信	教育	教養娯楽	諸雑費
ウェイト	10000	2565	1945	711	414	345	465	1706	283	892	673
指数	101.0	103.3	99.8	112.3	100.3	101.4	98.2	94.0	100.5	102.8	102.2
前年同月比 (%)	2.3	4.6	▲ 0.1	14.3	▲ 2.0	0.4	▲ 1.0	0.5	1.2	0.2	1.7
寄与度	2.3	1.17	▲ 0.02	1.01	▲ 0.09	0.02	▲ 0.04	0.09	0.03	0.02	0.12
前月比 (%)	0.2	0.3	0.0	0.3	▲ 0.2	0.6	▲ 0.8	▲ 0.3	0.3	1.0	0.1
寄与度	0.2	0.09	0.00	0.02	▲ 0.01	0.02	▲ 0.04	▲ 0.04	0.01	0.09	0.01

(注) 寄与度は、物価全体(総合)の上昇(下落)に、各費目がどれだけ影響したかを示したもの。  
本来、寄与度の合計は、総合指数の前(年同)月に対する変化率となるが、四捨五入の関係で一致しない場合がある。

図8 総合指数, 前年同月比の推移 2012.1～2022.4



(注) 前年同月比は各基準年の公表値による。

第1-1表 10大費目指数

年 月	総 合			生鮮食品を除く総合			生 鮮 食 品 及 び エネルギーを除く総合			食料(酒類を除く)及び エネルギーを除く総合		
	指数	前月比 (%)	前年(同月)比 (%)	指数	前月比 (%)	前年(同月)比 (%)	指数	前月比 (%)	前年(同月)比 (%)	指数	前月比 (%)	前年(同月)比 (%)
2019年 平均	99.8	-	0.1	99.9	-	0.4	99.6	-	0.3	99.8	-	0.0
2020年	100.0	-	0.2	100.0	-	0.1	100.0	-	0.4	100.0	-	0.2
2021年	99.6	-	▲ 0.4	99.6	-	▲ 0.4	99.2	-	▲ 0.8	98.8	-	▲ 1.2
2022年												
2019年 1月	99.5	0.0	▲ 0.5	99.5	▲ 0.1	0.2	99.2	0.0	▲ 0.2	99.7	▲ 0.1	▲ 0.2
2	99.4	▲ 0.2	▲ 0.4	99.5	0.0	0.3	99.2	0.1	0.0	99.6	▲ 0.1	▲ 0.3
3	99.4	0.0	0.0	99.6	0.1	0.4	99.3	0.0	0.1	99.6	0.0	▲ 0.2
4	99.7	0.3	0.3	100.0	0.3	0.5	99.6	0.3	0.2	100.0	0.3	0.0
5	99.6	0.0	0.2	99.9	0.0	0.4	99.5	▲ 0.1	0.2	99.8	▲ 0.2	▲ 0.2
6	99.4	▲ 0.2	0.0	99.7	▲ 0.2	0.1	99.3	▲ 0.2	0.0	99.5	▲ 0.3	▲ 0.5
7	99.5	0.1	0.1	99.7	▲ 0.1	0.2	99.3	0.0	0.2	99.5	0.0	▲ 0.2
8	99.7	0.2	▲ 0.2	99.9	0.2	0.2	99.6	0.3	0.3	99.8	0.3	▲ 0.1
9	99.9	0.1	▲ 0.3	99.8	▲ 0.1	0.1	99.6	0.0	0.2	99.7	0.0	0.0
10	100.4	0.6	0.1	100.4	0.6	0.5	100.1	0.6	0.7	100.3	0.5	0.3
11	100.2	▲ 0.2	0.5	100.5	0.1	0.7	100.2	0.0	1.0	100.3	0.0	0.5
12	100.2	0.0	0.8	100.5	0.0	0.9	100.2	0.1	1.1	100.3	0.0	0.5
2020年 1月	100.3	0.0	0.7	100.5	▲ 0.1	0.9	100.2	▲ 0.2	0.9	100.2	▲ 0.2	0.3
2	100.5	0.1	0.9	100.7	0.2	1.0	100.4	0.2	1.1	100.3	0.1	0.5
3	100.4	▲ 0.1	0.8	100.6	0.0	0.9	100.5	0.1	1.1	100.4	0.1	0.7
4	100.0	▲ 0.4	0.2	100.0	▲ 0.6	0.0	100.0	▲ 0.5	0.3	100.1	▲ 0.4	0.1
5	100.1	0.2	0.4	100.1	0.1	0.1	100.2	0.3	0.6	100.2	0.1	0.4
6	99.9	▲ 0.2	0.6	100.0	▲ 0.1	0.3	100.0	▲ 0.2	0.8	100.0	▲ 0.2	0.6
7	100.0	0.0	0.5	99.9	▲ 0.1	0.2	99.9	▲ 0.1	0.6	100.0	0.0	0.6
8	100.2	0.2	0.5	99.8	▲ 0.1	▲ 0.1	99.8	▲ 0.1	0.2	99.9	▲ 0.2	0.0
9	99.9	▲ 0.3	0.3	99.6	▲ 0.2	0.0	99.7	▲ 0.1	0.2	99.6	▲ 0.3	0.0
10	99.9	0.0	▲ 0.3	99.7	0.0	▲ 0.6	99.8	0.1	▲ 0.1	99.7	0.1	▲ 0.3
11	99.6	▲ 0.3	▲ 0.6	99.6	▲ 0.1	▲ 0.7	99.8	0.0	▲ 0.2	99.8	0.0	▲ 0.3
12	99.4	▲ 0.2	▲ 0.9	99.5	▲ 0.1	▲ 0.9	99.7	▲ 0.1	▲ 0.5	99.7	▲ 0.1	▲ 0.5
2021年 1月	99.7	0.3	▲ 0.6	99.7	0.2	▲ 0.8	99.9	0.2	▲ 0.3	99.8	0.1	▲ 0.4
2	99.5	▲ 0.2	▲ 1.0	99.6	▲ 0.1	▲ 1.1	99.7	▲ 0.1	▲ 0.7	99.8	0.0	▲ 0.5
3	99.6	0.2	▲ 0.7	99.8	0.2	▲ 0.8	99.8	0.1	▲ 0.6	99.8	0.0	▲ 0.6
4	99.1	▲ 0.5	▲ 0.9	99.2	▲ 0.6	▲ 0.8	99.1	▲ 0.7	▲ 0.9	98.6	▲ 1.2	▲ 1.4
5	99.3	0.2	▲ 0.8	99.4	0.2	▲ 0.7	99.2	0.1	▲ 1.1	98.8	0.2	▲ 1.4
6	99.4	0.0	▲ 0.6	99.3	▲ 0.1	▲ 0.7	99.0	▲ 0.2	▲ 1.1	98.6	▲ 0.2	▲ 1.4
7	99.6	0.3	▲ 0.3	99.7	0.3	▲ 0.2	99.2	0.2	▲ 0.7	99.0	0.3	▲ 1.1
8	99.7	0.1	▲ 0.5	99.7	0.0	▲ 0.1	99.2	0.0	▲ 0.6	98.8	▲ 0.1	▲ 1.0
9	100.2	0.5	0.3	99.8	0.1	0.2	99.2	0.0	▲ 0.5	98.7	▲ 0.2	▲ 1.0
10	99.6	▲ 0.6	▲ 0.2	99.5	▲ 0.3	▲ 0.2	98.7	▲ 0.5	▲ 1.1	98.1	▲ 0.5	▲ 1.6
11	99.7	0.1	0.2	99.7	0.2	0.1	98.8	0.1	▲ 1.0	98.1	▲ 0.1	▲ 1.7
12	99.7	▲ 0.1	0.3	99.6	▲ 0.1	0.1	98.7	▲ 0.1	▲ 1.0	97.9	▲ 0.1	▲ 1.8
2022年 1月	99.9	0.3	0.2	99.7	0.1	0.1	98.7	0.0	▲ 1.2	97.7	▲ 0.2	▲ 2.1
2	100.2	0.3	0.8	100.0	0.3	0.4	98.7	0.0	▲ 1.0	97.7	0.0	▲ 2.1
3	100.8	0.6	1.2	100.5	0.5	0.7	99.0	0.3	▲ 0.8	97.9	0.3	▲ 1.9
4	101.3	0.5	2.2	101.0	0.6	1.8	99.6	0.6	0.5	98.4	0.5	▲ 0.2
5												
6												
7												
8												
9												
10												
11												
12												

(注1) 前年(同月)比は各基準年の公表値による。

(注2) 生鮮食品…生鮮魚介, 生鮮野菜, 生鮮果物

## (広島市)

2020年=100

食料	食料		住居	光熱・水道	家具・家事用品	被服及び履物	保健医療	交通・通信	教育	教養娯楽	諸雑費	エネルギー
	生鮮食品	生鮮食品を除く食料										
98.5	96.4	99.0	99.1	101.9	98.3	99.4	99.8	100.0	108.8	99.6	102.5	103.7
100.0	100.0	100.0	100.0	100.0	100.0	100.0	100.0	100.0	100.0	100.0	100.0	100.0
100.4	99.9	100.5	99.9	100.6	100.6	100.3	99.1	95.1	99.6	101.8	100.9	104.5
98.0	99.5	97.7	99.0	102.5	98.3	98.3	99.8	100.0	110.1	98.5	103.1	103.8
97.7	95.9	98.0	99.0	102.8	98.0	98.0	99.7	99.4	110.1	98.7	103.0	103.3
97.4	94.0	98.1	98.8	102.8	98.3	98.5	99.8	100.0	111.3	98.4	103.0	104.2
97.8	93.9	98.6	99.1	102.4	97.7	100.3	99.4	100.1	111.5	99.3	103.2	104.2
98.0	93.4	98.9	98.8	102.0	98.1	99.4	99.9	100.3	111.5	98.9	103.3	104.7
98.0	93.7	98.8	98.8	101.6	96.6	99.7	99.5	99.4	111.5	98.9	103.5	104.3
98.5	97.1	98.8	98.8	101.5	97.8	97.4	99.6	100.0	111.5	98.3	103.4	103.7
98.7	97.1	99.0	99.0	101.3	97.7	95.5	99.4	99.9	111.5	100.5	103.7	103.3
99.4	101.1	99.1	99.1	100.9	97.7	99.4	99.3	99.0	111.5	99.3	103.5	102.1
100.2	100.9	100.0	99.7	100.6	100.0	102.1	100.3	100.8	101.6	101.4	100.2	103.3
99.4	95.7	100.1	99.7	102.1	99.4	102.7	100.2	100.7	101.6	100.9	100.0	103.8
99.4	95.1	100.2	99.7	101.8	99.6	101.1	100.2	100.9	101.6	101.6	99.8	103.3
99.7	96.5	100.2	99.8	101.9	101.4	99.0	99.9	101.4	102.3	100.5	99.7	104.5
99.9	95.6	100.7	100.1	101.6	101.4	99.0	100.2	101.3	102.3	100.8	99.9	104.1
99.5	93.7	100.5	100.2	101.5	100.8	99.7	100.8	100.9	102.3	101.0	100.0	103.1
99.7	100.0	99.6	100.1	101.4	98.9	101.1	100.3	98.8	99.7	101.5	99.9	100.4
100.3	100.6	100.3	100.1	101.4	98.9	101.1	100.4	98.5	99.6	101.8	100.2	98.7
99.7	97.7	100.1	100.2	101.3	100.1	100.8	100.3	98.7	99.1	100.9	99.9	99.9
99.7	100.9	99.5	100.1	100.7	100.0	99.3	100.3	99.8	99.1	100.6	99.6	100.0
100.9	108.6	99.5	100.0	99.9	99.0	98.2	99.8	100.7	99.1	99.9	99.8	99.8
100.7	105.9	99.8	99.9	98.8	97.6	100.5	99.8	100.1	99.1	98.8	99.8	98.9
100.8	105.1	100.0	100.0	97.7	99.4	100.6	99.5	100.0	99.1	98.3	100.4	97.7
99.9	99.6	100.0	99.8	97.1	101.7	101.0	99.6	99.8	99.1	97.6	100.5	96.4
99.2	95.7	99.9	99.7	96.7	100.8	99.6	99.2	100.1	99.1	98.4	100.3	96.7
100.2	100.3	100.1	100.0	96.4	99.8	97.7	99.1	99.8	99.1	100.6	100.1	96.7
99.3	97.0	99.8	100.0	96.4	99.1	96.9	99.3	100.2	99.1	100.2	100.6	97.3
99.3	95.6	100.0	100.0	97.0	99.8	98.0	99.4	100.6	98.9	100.3	100.6	99.5
99.9	95.6	100.7	100.0	97.9	100.4	100.8	99.2	93.3	99.6	102.4	100.6	101.1
99.8	97.1	100.3	100.2	99.6	101.0	101.5	99.1	93.7	99.9	102.2	100.8	102.8
100.1	100.0	100.1	100.3	100.4	99.3	101.2	99.0	93.8	99.8	101.7	101.0	104.1
99.8	98.4	100.0	100.4	101.1	101.8	99.5	99.0	94.7	99.8	102.9	100.9	105.8
100.3	99.4	100.5	100.4	101.5	101.9	98.6	99.3	93.8	99.8	103.5	100.8	106.3
102.5	110.7	101.0	100.3	102.5	100.7	101.8	99.3	93.6	99.8	101.9	101.0	107.3
101.2	103.5	100.8	99.1	103.6	101.5	102.7	98.8	92.6	99.8	102.2	101.8	109.3
101.2	100.7	101.3	99.1	105.1	102.3	102.7	98.8	92.7	99.8	101.7	101.4	111.6
101.2	100.6	101.3	99.1	106.1	100.1	101.8	98.7	92.4	99.8	102.0	101.6	111.8
102.3	105.1	101.9	99.0	107.3	98.6	101.2	98.4	92.5	99.8	101.9	101.3	113.7
102.6	106.3	102.0	99.0	110.1	98.0	99.9	99.0	92.7	99.8	102.2	101.6	117.0
103.5	108.6	102.6	99.7	111.9	98.3	101.3	98.7	93.0	100.3	102.1	101.4	119.5
103.9	106.6	103.4	100.1	112.6	101.9	101.5	98.3	92.9	100.6	103.0	101.9	120.0

(注3) エネルギー…電気代, 都市ガス代, プロパンガス, 灯油, ガソリン

第1-2表 10大費目指数

年月	総合			生鮮食品を除く総合			生鮮食品及びエネルギーを除く総合			食料(酒類を除く)及びエネルギーを除く総合		
	指数	前月比(%)	前年(同月)比(%)	指数	前月比(%)	前年(同月)比(%)	指数	前月比(%)	前年(同月)比(%)	指数	前月比(%)	前年(同月)比(%)
2019年 平均	100.0	-	0.5	100.2	-	0.6	99.8	-	0.6	100.1	-	0.4
2020年	100.0	-	0.0	100.0	-	▲0.2	100.0	-	0.2	100.0	-	▲0.1
2021年	99.8	-	▲0.2	99.8	-	▲0.2	99.5	-	▲0.5	99.2	-	▲0.8
2022年												
2019年 1月	99.7	0.1	0.2	99.7	▲0.2	0.8	99.3	▲0.2	0.4	99.6	▲0.2	0.3
2	99.7	0.0	0.2	99.8	0.1	0.7	99.4	0.1	0.4	99.8	0.1	0.3
3	99.7	0.0	0.5	99.9	0.1	0.8	99.5	0.1	0.4	99.8	0.1	0.3
4	100.0	0.3	0.9	100.2	0.3	0.9	99.8	0.3	0.6	100.2	0.4	0.5
5	100.0	0.0	0.7	100.2	0.0	0.8	99.8	▲0.1	0.5	100.1	▲0.1	0.3
6	99.8	▲0.1	0.7	100.1	▲0.2	0.6	99.6	▲0.1	0.5	99.9	▲0.2	0.3
7	99.8	▲0.1	0.5	100.0	▲0.1	0.6	99.6	0.0	0.6	99.8	0.0	0.4
8	100.0	0.3	0.3	100.2	0.2	0.5	99.9	0.3	0.6	100.2	0.4	0.4
9	100.1	0.1	0.2	100.1	▲0.1	0.3	99.9	▲0.1	0.5	100.1	▲0.1	0.3
10	100.4	0.3	0.2	100.5	0.4	0.4	100.2	0.4	0.7	100.4	0.3	0.3
11	100.5	0.1	0.5	100.6	0.2	0.5	100.3	0.1	0.8	100.4	0.1	0.5
12	100.5	0.0	0.8	100.6	0.0	0.7	100.3	0.0	0.9	100.4	0.0	0.5
2020年 1月	100.5	▲0.1	0.7	100.5	▲0.2	0.8	100.2	▲0.2	0.8	100.2	▲0.4	0.4
2	100.3	▲0.2	0.4	100.4	▲0.1	0.6	100.1	▲0.1	0.6	100.1	▲0.1	0.2
3	100.3	0.0	0.4	100.5	0.0	0.4	100.2	0.1	0.6	100.3	0.2	0.3
4	100.2	▲0.1	0.1	100.1	▲0.4	▲0.2	100.1	▲0.1	0.2	100.1	▲0.2	▲0.1
5	100.1	0.0	0.1	100.1	0.0	▲0.2	100.2	0.1	0.4	100.2	0.1	0.1
6	99.9	▲0.2	0.1	100.0	▲0.1	0.0	100.0	▲0.2	0.4	100.0	▲0.2	0.2
7	100.0	0.1	0.3	100.0	0.0	0.0	100.0	0.0	0.4	100.0	0.0	0.3
8	100.1	0.1	0.2	99.8	▲0.2	▲0.4	99.8	▲0.2	▲0.1	99.8	▲0.2	▲0.4
9	99.9	▲0.2	0.0	99.7	▲0.1	▲0.3	99.8	0.0	0.0	99.8	0.0	▲0.3
10	99.8	▲0.1	▲0.4	99.7	0.0	▲0.7	99.9	0.1	▲0.2	99.9	0.1	▲0.4
11	99.5	▲0.3	▲0.9	99.6	▲0.1	▲0.9	99.9	0.0	▲0.3	99.9	0.0	▲0.4
12	99.3	▲0.2	▲1.2	99.6	▲0.1	▲1.0	99.9	0.0	▲0.4	99.9	0.0	▲0.5
2021年 1月	99.8	0.5	▲0.7	99.8	0.3	▲0.7	100.2	0.3	0.0	100.2	0.3	0.1
2	99.8	▲0.1	▲0.5	99.9	0.0	▲0.5	100.1	0.0	0.0	100.2	0.0	0.1
3	99.9	0.1	▲0.4	100.1	0.2	▲0.3	100.2	0.1	0.0	100.3	0.1	0.0
4	99.1	▲0.8	▲1.1	99.3	▲0.9	▲0.9	99.1	▲1.1	▲0.9	98.9	▲1.4	▲1.2
5	99.4	0.3	▲0.8	99.5	0.3	▲0.6	99.3	0.1	▲0.9	99.0	0.1	▲1.1
6	99.5	0.1	▲0.5	99.5	0.0	▲0.5	99.2	▲0.1	▲0.9	98.9	▲0.2	▲1.1
7	99.7	0.2	▲0.3	99.8	0.3	▲0.2	99.4	0.2	▲0.6	99.1	0.3	▲0.8
8	99.7	0.0	▲0.4	99.8	▲0.1	0.0	99.3	▲0.1	▲0.5	99.0	▲0.1	▲0.7
9	100.1	0.4	0.2	99.8	0.1	0.1	99.3	0.0	▲0.5	98.9	▲0.1	▲0.8
10	99.9	▲0.2	0.1	99.9	0.1	0.1	99.2	▲0.1	▲0.7	98.7	▲0.2	▲1.2
11	100.1	0.2	0.6	100.1	0.3	0.5	99.2	0.1	▲0.6	98.7	0.0	▲1.2
12	100.1	0.0	0.8	100.0	▲0.1	0.5	99.1	▲0.1	▲0.7	98.6	▲0.1	▲1.3
2022年 1月	100.3	0.3	0.5	100.1	0.0	0.2	99.0	▲0.1	▲1.1	98.3	▲0.2	▲1.9
2	100.7	0.4	0.9	100.5	0.4	0.6	99.2	0.1	▲1.0	98.4	0.1	▲1.8
3	101.1	0.4	1.2	100.9	0.5	0.8	99.5	0.3	▲0.7	98.7	0.3	▲1.6
4	101.5	0.4	2.5	101.4	0.4	2.1	99.9	0.4	0.8	99.0	0.4	0.1
5												
6												
7												
8												
9												
10												
11												
12												

(注1)前年(同月)比は各基準年の公表値による。

(注2)生鮮食品…生鮮魚介, 生鮮野菜, 生鮮果物



## (全国)

2020年=100

食料	食料		住居	光熱・水道	家具・家事用品	被服及び履物	保健医療	交通・通信	教育	教養娯楽	諸雑費	エネルギー
	生鮮食品	生鮮食品を除く食料										
98.7	96.8	99.0	99.4	102.5	97.7	98.9	99.7	100.2	108.4	100.6	102.1	104.4
100.0	100.0	100.0	100.0	100.0	100.0	100.0	100.0	100.0	100.0	100.0	100.0	100.0
100.0	98.8	100.2	100.6	101.3	101.7	100.4	99.6	95.0	100.0	101.6	101.1	103.9
98.6	100.5	98.3	99.2	102.8	96.5	96.0	99.4	100.1	110.2	99.1	102.8	104.2
98.1	97.6	98.2	99.2	103.3	96.9	96.2	99.4	100.0	110.2	99.8	102.8	104.6
97.8	95.0	98.4	99.2	103.6	96.6	97.9	99.5	100.4	110.3	99.3	102.9	105.4
97.9	94.0	98.7	99.3	103.3	97.2	99.9	99.5	100.3	110.9	100.5	103.0	105.3
98.0	94.2	98.7	99.3	103.1	98.0	99.7	99.5	100.4	110.9	100.0	103.0	105.9
98.2	94.7	98.9	99.3	102.7	97.3	99.3	99.5	99.5	110.9	100.1	102.9	105.0
98.3	94.4	99.0	99.4	102.3	96.9	97.2	99.6	100.0	110.9	99.6	102.8	104.2
98.5	96.4	99.0	99.4	101.8	97.1	96.1	99.6	100.1	110.9	102.2	102.9	103.5
99.4	101.0	99.1	99.4	101.2	97.4	100.0	99.5	99.4	111.0	100.2	102.9	102.6
99.8	99.4	99.9	99.9	101.0	99.8	101.6	100.4	100.6	101.6	102.4	99.7	103.5
99.6	97.3	100.0	99.9	102.5	99.7	102.0	100.3	100.7	101.6	102.0	99.7	104.2
99.4	96.9	99.9	99.9	102.5	99.4	101.0	100.0	101.1	101.6	102.4	99.6	104.4
100.2	99.8	100.2	100.0	102.8	99.6	97.4	100.2	101.6	102.5	100.8	99.8	105.0
99.6	96.7	100.1	100.0	102.5	99.1	97.5	100.2	101.2	102.4	100.9	99.8	104.4
99.5	96.3	100.1	99.9	102.4	98.8	99.4	100.4	100.9	102.4	101.4	99.8	103.6
100.3	101.8	100.0	100.0	101.5	99.2	101.3	100.2	99.0	99.5	101.8	99.7	100.4
100.3	101.1	100.2	100.1	100.8	99.6	101.1	100.2	98.6	99.1	102.1	99.9	98.9
99.9	98.5	100.1	100.0	100.5	100.1	100.5	100.3	98.9	98.9	101.1	99.9	99.6
100.2	101.1	100.0	100.0	99.8	99.9	98.6	100.2	100.0	99.2	100.6	99.9	99.6
101.0	108.0	99.8	100.0	99.5	99.4	97.4	99.9	100.4	99.2	99.5	99.9	99.9
100.5	104.2	99.8	100.0	98.7	99.9	101.7	99.9	99.9	99.2	98.3	100.0	99.0
100.4	102.5	100.0	100.0	98.1	100.8	102.0	99.7	99.8	99.2	98.0	100.5	97.5
99.4	96.9	99.9	100.0	97.1	101.6	102.2	99.6	99.7	99.1	97.5	100.6	96.2
98.8	93.3	99.8	100.0	96.3	101.8	101.0	99.4	99.9	99.1	98.1	100.3	95.8
100.0	100.0	99.9	100.4	96.1	101.4	98.2	99.4	99.9	99.1	100.8	100.6	95.9
99.5	97.2	99.9	100.5	96.4	101.3	98.3	99.4	100.1	99.1	100.5	100.9	96.7
99.1	94.8	99.9	100.5	97.3	101.4	100.2	99.8	100.2	99.1	100.9	100.9	98.9
99.0	94.4	99.8	100.6	98.8	101.4	101.6	99.6	93.2	100.2	101.5	100.9	100.8
99.3	95.7	100.0	100.6	100.7	101.5	101.5	99.7	93.5	100.3	101.9	101.0	102.7
99.9	99.2	100.0	100.6	101.4	101.7	101.0	99.6	93.5	100.3	101.1	100.8	103.9
99.6	96.8	100.1	100.6	102.0	102.3	99.3	99.7	94.6	100.3	102.4	101.1	105.4
99.9	98.5	100.1	100.7	102.0	102.3	98.1	99.8	93.8	100.3	103.2	101.1	105.4
101.4	106.5	100.4	100.7	103.1	101.6	101.7	99.7	93.5	100.4	101.6	101.2	106.4
100.8	101.4	100.7	100.7	104.4	101.7	101.8	99.4	92.3	100.4	102.1	101.8	108.6
100.8	99.9	101.0	100.7	106.0	102.1	102.3	99.4	92.8	100.4	101.7	101.8	111.2
100.9	100.8	100.9	100.7	107.1	101.0	101.3	99.3	92.5	100.4	101.9	101.6	111.5
102.0	106.5	101.2	100.7	108.3	100.8	99.4	99.2	92.4	100.4	101.4	101.7	113.1
102.3	107.1	101.5	100.8	111.1	100.5	99.7	99.4	92.7	100.3	101.8	101.8	116.5
102.5	105.9	101.9	100.8	113.3	101.8	100.9	99.4	93.2	100.5	102.2	101.9	119.5
102.9	105.9	102.4	101.0	114.3	103.7	102.4	98.9	93.0	101.1	103.1	102.1	120.1

(注3)エネルギー…電気代, 都市ガス代, プロパンガス, 灯油, ガソリン

[参考] 第1-3表 10大費目指数

年月	総合			生鮮食品を除く総合			生鮮食品及びエネルギーを除く総合			食料(酒類を除く)及びエネルギーを除く総合		
	指数	前月比(%)	前年(同月)比(%)	指数	前月比(%)	前年(同月)比(%)	指数	前月比(%)	前年(同月)比(%)	指数	前月比(%)	前年(同月)比(%)
2019年 平均	99.9	-	0.6	100.1	-	0.9	99.7	-	0.9	100.2	-	0.5
2020年	100.0	-	0.2	100.0	-	▲0.1	100.0	-	0.3	100.0	-	▲0.2
2021年	99.5	-	▲0.5	99.5	-	▲0.5	99.0	-	▲1.0	98.7	-	▲1.3
2022年												
2019年 1月	99.5	0.1	0.1	99.5	▲0.1	0.7	99.1	▲0.1	0.3	99.9	▲0.2	0.3
2	99.4	▲0.1	0.2	99.6	0.0	0.9	99.1	0.1	0.6	100.0	0.1	0.4
3	99.4	0.0	0.8	99.7	0.1	1.1	99.2	0.1	0.8	100.0	0.0	0.4
4	99.5	0.1	0.9	99.9	0.2	1.1	99.5	0.3	0.8	100.2	0.2	0.5
5	99.7	0.3	1.0	100.0	0.1	1.0	99.5	0.0	0.8	100.3	0.1	0.5
6	99.6	▲0.1	0.8	100.0	▲0.1	0.9	99.6	0.1	0.9	100.0	▲0.4	0.4
7	99.6	▲0.1	0.6	99.8	▲0.1	0.9	99.5	▲0.1	1.1	99.9	0.0	0.6
8	100.1	0.6	0.4	100.2	0.4	0.8	99.9	0.4	1.0	100.4	0.4	0.5
9	100.2	0.1	0.3	100.2	0.0	0.7	99.9	0.0	1.0	100.2	▲0.1	0.4
10	100.5	0.3	0.1	100.6	0.4	0.5	100.2	0.3	0.8	100.6	0.3	0.4
11	100.5	0.0	0.7	100.7	0.2	0.8	100.3	0.1	1.1	100.6	0.0	0.5
12	100.5	▲0.1	1.1	100.8	0.1	1.2	100.4	0.1	1.2	100.5	0.0	0.5
2020年 1月	100.5	0.0	0.9	100.6	▲0.2	1.1	100.2	▲0.2	1.1	100.1	▲0.4	0.2
2	100.4	0.0	1.0	100.6	0.0	1.1	100.2	0.0	1.1	100.1	0.0	0.2
3	100.3	▲0.2	0.8	100.5	▲0.1	0.8	100.2	0.0	0.9	100.2	0.1	0.3
4	100.0	▲0.3	0.4	100.0	▲0.6	0.0	100.0	▲0.2	0.4	100.0	▲0.2	▲0.2
5	99.9	▲0.1	0.2	99.9	▲0.1	▲0.1	100.0	0.1	0.6	100.1	0.1	▲0.2
6	99.8	0.0	0.2	99.9	0.0	▲0.1	100.0	0.0	0.4	100.1	0.0	0.1
7	99.9	0.1	0.4	99.9	0.0	0.0	100.0	0.0	0.6	100.2	0.0	0.3
8	100.4	0.5	0.5	99.9	0.0	▲0.3	99.9	▲0.1	0.0	99.9	▲0.2	▲0.5
9	100.0	▲0.4	0.1	99.7	▲0.2	▲0.4	99.8	▲0.1	0.0	99.8	▲0.2	▲0.5
10	100.0	▲0.1	▲0.4	99.8	0.1	▲0.7	100.0	0.2	▲0.1	99.9	0.1	▲0.5
11	99.5	▲0.5	▲0.9	99.6	▲0.1	▲1.0	99.9	▲0.1	▲0.3	99.8	0.0	▲0.6
12	99.3	▲0.2	▲1.2	99.6	0.0	▲1.2	99.8	▲0.1	▲0.6	99.8	0.0	▲0.8
2021年 1月	99.8	0.5	▲0.6	99.8	0.2	▲0.8	100.0	0.2	▲0.2	100.1	0.3	0.0
2	99.5	▲0.3	▲0.9	99.7	▲0.2	▲0.9	99.8	▲0.2	▲0.4	100.0	▲0.2	▲0.1
3	99.7	0.2	▲0.6	99.9	0.2	▲0.6	99.9	0.0	▲0.3	99.9	▲0.1	▲0.3
4	98.8	▲0.9	▲1.2	99.0	▲0.9	▲1.0	98.8	▲1.1	▲1.2	98.5	▲1.5	▲1.5
5	99.1	0.3	▲0.8	99.3	0.3	▲0.6	99.0	0.2	▲1.0	98.6	0.2	▲1.4
6	99.2	0.2	▲0.6	99.3	0.0	▲0.6	98.8	▲0.2	▲1.2	98.5	▲0.2	▲1.6
7	99.2	0.0	▲0.7	99.5	0.2	▲0.4	98.8	0.0	▲1.2	98.6	0.1	▲1.5
8	99.5	0.2	▲1.0	99.4	0.0	▲0.5	98.7	▲0.1	▲1.1	98.3	▲0.3	▲1.6
9	99.7	0.3	▲0.3	99.4	0.0	▲0.3	98.7	0.0	▲1.1	98.2	▲0.1	▲1.6
10	99.6	▲0.1	▲0.3	99.5	0.1	▲0.2	98.6	▲0.1	▲1.4	98.1	▲0.1	▲1.8
11	99.7	0.1	0.2	99.8	0.2	0.1	98.6	0.0	▲1.3	98.0	▲0.1	▲1.8
12	99.7	0.0	0.4	99.7	▲0.1	0.1	98.5	0.0	▲1.3	97.9	▲0.1	▲1.9
2022年 1月	100.0	0.3	0.2	100.0	0.3	0.1	98.6	0.1	▲1.4	97.7	▲0.2	▲2.4
2	100.5	0.5	1.0	100.4	0.4	0.7	98.8	0.2	▲1.1	97.7	0.0	▲2.2
3	100.9	0.4	1.2	100.7	0.3	0.8	98.9	0.2	▲1.0	97.8	0.1	▲2.1
4	101.0	0.2	2.3	100.9	0.2	1.9	99.2	0.2	0.4	98.0	0.1	▲0.5
5												
6												
7												
8												
9												
10												
11												
12												

(注)前年(同月)比は各基準年の公表値による。

## (福山市)

2020年=100

食料	住居	光熱・水道	家具・家事用品	被服及び履物	保健医療	交通・通信	教育	教養娯楽	諸雑費
97.8	99.6	101.9	99.2	98.6	99.8	101.0	109.0	99.9	102.4
100.0	100.0	100.0	100.0	100.0	100.0	100.0	100.0	100.0	100.0
99.7	100.0	101.0	101.3	100.6	98.9	95.4	99.7	101.6	101.2
97.3	99.5	102.3	98.2	96.8	99.8	101.1	110.5	97.9	102.8
96.7	99.6	102.6	97.7	96.5	99.8	100.8	110.5	99.3	102.7
96.4	99.5	102.8	98.4	95.8	99.8	101.0	111.3	99.0	103.0
96.3	99.3	102.4	97.5	99.0	99.5	101.0	111.3	99.7	103.4
96.6	99.6	102.1	100.5	98.6	100.0	101.5	111.3	99.1	103.2
97.4	99.3	101.6	98.8	98.8	99.7	100.2	111.3	99.0	103.3
97.3	99.4	101.5	98.0	97.4	99.4	100.9	111.3	98.9	103.0
98.4	99.4	101.3	99.3	95.9	99.4	101.1	111.3	101.6	103.1
99.1	99.4	101.0	99.0	99.2	99.2	100.5	111.3	99.7	103.7
99.5	100.0	101.0	101.4	101.7	100.6	101.2	102.5	101.9	100.2
99.1	99.9	102.3	101.3	102.3	100.3	101.4	102.5	101.1	100.2
99.0	99.9	101.9	100.2	101.2	100.1	101.6	102.5	101.8	100.3
99.9	99.9	102.0	99.2	99.6	100.4	101.8	102.3	100.3	99.8
100.0	100.2	101.8	97.5	99.1	100.5	101.6	102.3	100.8	99.8
99.2	100.1	101.7	99.0	100.5	100.5	101.3	102.3	100.9	99.5
99.8	100.1	101.3	98.4	100.5	100.4	98.8	99.9	101.4	100.1
99.8	100.1	101.2	98.3	100.3	100.6	98.5	99.9	101.7	99.7
99.3	100.0	101.1	101.6	100.4	100.7	98.5	99.6	100.9	100.1
99.7	100.0	100.5	102.1	99.2	100.4	99.3	99.0	100.3	100.0
101.9	100.0	99.8	100.7	98.3	99.7	100.6	99.0	99.7	99.7
101.0	99.9	98.8	99.7	100.5	99.4	100.1	99.0	98.9	99.9
101.0	99.9	97.6	100.7	101.0	99.1	100.0	99.0	98.6	100.3
99.7	99.9	97.2	101.1	101.0	99.3	99.7	99.0	98.0	100.5
98.7	99.9	97.0	101.6	99.6	99.0	100.1	99.0	98.4	100.5
99.8	100.2	96.9	103.3	98.4	99.0	99.8	99.0	100.2	100.8
98.9	99.9	96.9	103.3	97.2	99.1	100.0	99.0	99.8	101.0
99.2	99.9	97.4	102.5	98.9	99.2	100.3	98.6	100.0	101.1
98.8	99.9	98.3	102.3	100.9	99.1	93.5	99.3	102.5	100.5
99.1	100.0	100.0	101.7	101.8	99.2	93.9	99.6	102.4	101.1
99.5	100.0	100.7	100.2	101.6	98.8	94.2	100.2	102.0	101.2
98.5	100.0	101.6	101.1	100.0	98.9	95.2	100.2	102.6	101.2
100.0	100.0	102.0	100.2	99.2	99.1	94.3	100.2	103.2	100.9
101.2	100.0	102.8	98.8	101.9	98.7	94.0	100.2	101.8	101.3
100.5	100.0	104.0	100.5	102.6	98.4	93.2	100.2	102.2	102.0
100.2	100.0	105.4	101.2	102.6	98.6	93.7	99.7	101.6	101.8
100.6	100.0	106.2	100.5	102.3	98.6	93.2	99.7	101.5	101.9
101.5	99.8	108.0	99.1	102.2	98.5	93.4	99.7	101.6	101.9
102.4	99.8	110.2	100.3	100.3	98.9	93.9	99.7	102.0	101.7
103.0	99.8	112.0	100.5	100.8	99.0	94.3	100.2	101.8	102.1
103.3	99.8	112.3	100.3	101.4	98.2	94.0	100.5	102.8	102.2

第2表 中 分 類 指 数

中 分 類	ウエイト	2022年3月			2022年4月				
		指数	前月比 (%)	前年同月比 (%)	指数	前月比 (%)	前年同月比		
							寄与度	(%)	寄与度
総 合	10000	100.8	0.6	1.2	101.3	0.5	0.5	2.2	2.2
生 鮮 食 品 を 除 く 総 合	9602	100.5	0.5	0.7	101.0	0.6	0.55	1.8	1.74
持家の帰属家賃を除く総合	8638	101.1	0.6	1.5	101.6	0.5	0.41	2.6	2.24
持家の帰属家賃及び 生鮮食品を除く総合	8240	100.7	0.5	0.9	101.3	0.6	0.49	2.2	1.80
生鮮食品及び エネルギーを除く総合	8932	99.0	0.3	▲ 0.8	99.6	0.6	0.52	0.5	0.46
食料(酒類を除く)及び エネルギーを除く総合	6862	97.9	0.3	▲ 1.9	98.4	0.5	0.34	▲ 0.2	▲ 0.15
食 料	2595	103.5	0.9	4.2	103.9	0.4	0.10	4.0	1.05
生 鮮 食 品	398	108.6	2.2	13.7	106.6	▲ 1.9	▲ 0.08	11.5	0.44
生 鮮 食 品 を 除 く 食 料	2197	102.6	0.6	2.6	103.4	0.8	0.18	2.7	0.61
穀 類	204	101.5	1.4	3.6	101.1	▲ 0.4	▲ 0.01	0.9	0.02
魚 介 類	189	108.8	3.8	11.0	107.9	▲ 0.9	▲ 0.02	8.0	0.15
生 鮮 魚 介 類	113	115.2	5.4	17.2	113.0	▲ 1.9	▲ 0.02	11.3	0.13
肉 類	280	105.6	▲ 0.2	5.0	107.3	1.6	0.05	4.6	0.13
乳 卵 類	136	103.0	3.0	1.1	102.9	▲ 0.1	0.00	0.0	0.00
野 菜 ・ 海 藻	271	103.9	2.6	9.9	103.4	▲ 0.5	▲ 0.02	7.9	0.21
生 鮮 野 菜	185	105.2	4.1	14.7	104.2	▲ 0.9	▲ 0.02	11.5	0.20
果 物	109	106.9	▲ 4.1	7.2	103.3	▲ 3.3	▲ 0.04	10.6	0.11
生 鮮 果 物	100	107.5	▲ 4.4	7.9	103.7	▲ 3.6	▲ 0.04	11.6	0.11
油 脂 ・ 調 味 料	125	105.0	2.8	6.9	104.9	▲ 0.1	0.00	6.9	0.08
菓 子 類	228	102.9	▲ 0.7	2.3	105.2	2.2	0.05	4.4	0.10
調 理 食 品	358	102.7	0.4	3.0	104.0	1.2	0.04	2.9	0.11
飲 料	152	103.5	1.3	4.7	103.1	▲ 0.4	▲ 0.01	4.7	0.07
酒 類	127	101.1	0.4	▲ 0.5	100.8	▲ 0.3	0.00	▲ 0.3	0.00
外 食	417	101.0	0.1	0.4	102.1	1.1	0.05	1.6	0.07
住 居	2043	99.7	0.6	▲ 0.3	100.1	0.4	0.08	0.0	0.01
持家の帰属家賃を除く住居	681	101.4	0.6	0.8	101.7	0.3	0.02	0.9	0.06
家 賃	1763	99.1	0.7	▲ 0.5	99.5	0.4	0.08	▲ 0.1	▲ 0.03
持家の帰属家賃を除く家賃	401	100.2	1.1	0.6	100.5	0.3	0.01	0.8	0.03
設 備 修 繕 ・ 維 持	280	103.3	0.0	1.1	103.6	0.3	0.01	1.2	0.03
光 熱 ・ 水 道	649	111.9	1.7	15.4	112.6	0.6	0.04	15.0	0.96
電 気 代 料	336	116.6	2.1	22.0	117.2	0.5	0.02	21.4	0.70
ガ ス 代 料	145	111.2	2.1	15.4	112.7	1.4	0.02	15.5	0.22
他 の 光 熱 料	17	131.7	3.6	28.1	131.0	▲ 0.5	0.00	22.8	0.04
上 下 水 道 料	150	100.0	0.0	0.0	100.0	0.0	0.00	0.0	0.00
家 具 ・ 家 事 用 品	387	98.3	0.3	▲ 1.5	101.9	3.7	0.14	1.5	0.06
家 庭 用 耐 久 財 産 品	137	96.2	0.5	▲ 4.0	105.9	10.1	0.13	4.6	0.06
室 内 装 備 品	29	105.5	▲ 2.8	7.8	103.5	▲ 1.9	▲ 0.01	5.6	0.02
寝 具 類	24	97.4	5.2	2.6	99.7	2.3	0.01	1.1	0.00
家 事 雑 貨	77	97.8	0.4	▲ 1.7	98.3	0.5	0.00	▲ 1.1	▲ 0.01
家 事 用 消 耗 品	103	99.3	0.0	▲ 1.9	99.6	0.3	0.00	▲ 1.7	▲ 0.02
家 事 サ ー ビ ス	17	100.0	0.0	0.0	100.0	0.0	0.00	1.5	0.00

(注1) 生鮮食品…生鮮魚介, 生鮮野菜, 生鮮果物

## (広島市)

2020年=100

中 分 類	ウエイト	2022年3月			2022年4月				
		指数	前月比 (%)	前年同月比 (%)	指数	前月比 (%)	前年同月比		
							寄与度	(%)	寄与度
被 服 及 び 履 物	362	101.3	1.4	3.4	101.5	0.3	0.01	0.7	0.03
衣 料	158	102.3	2.6	3.0	100.8	▲ 1.4	▲ 0.02	0.8	0.01
和 服	2	98.5	0.0	0.0	98.5	0.0	0.00	0.0	0.00
洋 服	156	102.3	2.6	3.1	100.9	▲ 1.4	▲ 0.02	0.9	0.01
シャツ・セーター・下着類	112	100.1	0.4	4.7	104.0	3.9	0.04	0.9	0.01
シャツ・セーター類	79	99.9	▲ 0.1	6.6	106.1	6.3	0.05	2.1	0.02
下 着 類	33	100.7	1.5	0.4	98.8	▲ 1.8	▲ 0.01	▲ 1.9	▲ 0.01
履 物 類	46	97.3	0.4	0.4	96.4	▲ 0.9	0.00	▲ 0.5	0.00
他 の 被 服	29	104.3	0.7	5.0	102.1	▲ 2.1	▲ 0.01	▲ 0.2	0.00
被 服 関 連 サ ー ビ ス	18	104.7	0.5	3.5	104.7	0.0	0.00	3.3	0.01
保 健 医 療	501	98.7	▲ 0.3	▲ 0.7	98.3	▲ 0.5	▲ 0.02	▲ 0.9	▲ 0.04
医 薬 品 ・ 健 康 保 持 用 摂 取 品	132	99.8	▲ 0.5	▲ 1.0	101.1	1.3	0.02	0.4	0.01
保 健 医 療 用 品 ・ 器 具	105	96.5	▲ 0.7	0.0	95.9	▲ 0.6	▲ 0.01	▲ 0.4	0.00
保 健 医 療 サ ー ビ ス	264	99.1	0.0	▲ 0.8	97.8	▲ 1.3	▲ 0.03	▲ 1.7	▲ 0.05
交 通 ・ 通 信	1509	93.0	0.3	▲ 7.5	92.9	▲ 0.1	▲ 0.01	▲ 0.4	▲ 0.06
交 通	203	100.8	1.1	0.3	100.2	▲ 0.6	▲ 0.01	0.6	0.01
自 動 車 等 関 係 費	863	105.2	0.2	3.3	105.3	0.1	0.01	3.4	0.30
通 信	443	65.6	0.1	▲ 33.1	65.5	▲ 0.2	0.00	▲ 11.2	▲ 0.37
教 育	336	100.3	0.5	1.5	100.6	0.3	0.01	1.0	0.03
授 業 料 等	238	99.1	0.0	0.7	99.5	0.4	0.01	0.6	0.01
教 科 書 ・ 学 習 参 考 教 材	9	102.0	1.8	1.8	104.1	2.1	0.00	3.9	0.00
補 習 教 育	90	103.4	1.7	3.4	103.4	0.0	0.00	1.7	0.02
教 養 娛 楽	952	102.1	▲ 0.1	1.7	103.0	0.9	0.09	0.6	0.06
教 養 娛 楽 用 耐 久 財	70	100.8	▲ 0.6	4.1	101.8	1.0	0.01	4.4	0.03
教 養 娛 楽 用 品	201	98.3	▲ 1.0	0.6	99.2	0.9	0.02	▲ 2.4	▲ 0.05
書 籍 ・ 他 の 印 刷 物	105	102.8	0.2	2.0	102.9	0.2	0.00	1.9	0.02
教 養 娛 楽 サ ー ビ ス	576	103.4	0.2	1.8	104.5	1.1	0.06	0.9	0.05
諸 雑 費	666	101.4	▲ 0.1	0.8	101.9	0.5	0.03	1.3	0.09
理 美 容 サ ー ビ ス	126	100.5	0.0	0.5	100.5	0.0	0.00	0.1	0.00
理 美 容 用 品	176	98.2	▲ 0.9	▲ 1.2	100.2	2.0	0.03	0.9	0.02
身 の 回 り 用 品	73	106.9	0.9	6.8	106.5	▲ 0.4	0.00	6.4	0.05
た ば こ	27	113.5	0.0	6.3	113.5	0.0	0.00	6.3	0.02
他 の 諸 雑 費	265	101.3	0.0	0.1	101.3	0.0	0.00	0.1	0.00
《 別 掲 》									
エ ネ ル ギ ー	670	119.5	2.2	20.1	120.0	0.4	0.03	18.7	1.28
教 育 関 係 費	405	101.2	0.4	1.9	101.5	0.3	0.01	1.5	0.06
教 養 娛 楽 関 係 費	1015	102.0	0.1	1.6	102.8	0.7	0.08	0.5	0.06
情 報 通 信 関 係 費	513	71.1	0.0	▲ 28.5	71.4	0.3	0.01	▲ 9.5	▲ 0.39

(注2) エネルギー…電気代, 都市ガス代, プロパンガス, 灯油, ガソリン

(参考表) 小売物価統計調査

中分類	品目	単位	2021年 平均	2021年 4月	5月	6月	7月
魚介類 (生鮮魚介)	まぐろ	100g	385	363	390	375	398
	あじ	100g	119	106	120	121	119
	いか	100g	113	105	127	115	105
肉類	牛肉(国産品) 1)	100g	920	937	912	903	928
	豚肉(国産品) 2)	100g	220	221	216	221	223
	鶏肉 3)	100g	120	118	122	114	118
乳卵類	鶏卵	1パック・10個	229	230	235	232	232
野菜・海藻 (生鮮野菜)	キャベツ	1kg	149	114	133	156	157
	はくさい	1kg	199	172	143	231	197
	だいこん	1kg	169	160	158	191	172
果物 (生鮮果物)	りんご(ふじ又はつがる)	1kg	554	464	490	594	598
	ぶどう(デラウェア)	1kg	1,896	...	...	2,049	1,883
穀類	食パン	1kg	441	441	428	443	438
	カップ麺	1個・78g	159	161	157	158	153
乳卵類	牛乳 4)	1本・1,000mL	203	201	201	201	203
油脂・調味料	みそ	1個・750g	333	333	333	333	333
飲料	緑茶 5)	100g	380	379	379	379	368
外食	中華そば	1杯	748	748	748	748	748
	すし 6)	1人前	1,084	1,045	1,045	-	1,045
	カレーライス	1皿	773	775	775	783	775
	ハンバーグ	1人前	1,064	1,064	1,064	1,064	1,064
家事用消耗品	ラップ	1本	318	308	308	320	320
	トイレットペーパー	1,000m	659	658	652	640	662
	洗濯用洗剤	1kg	308	311	314	314	314
洋服	背広服(春夏物) 7)	1着	75,900	75,900	75,900	75,900	75,900
	背広服(秋冬物) 8)	1着	78,100	...	...	...	...
シャツ・セーター類	ワイシャツ 9)	1枚	1,969	1,969	1,969	1,969	1,969
下着類	男子用シャツ 10)	1袋	1,738	1,738	1,738	1,738	1,738
	子供用下着	1袋	776	776	776	776	776
ガス代	プロパンガス 11)	1か月	8,035	7,950	7,950	7,950	7,950
他の光熱	灯油	18L	1,868	1,818	1,818	1,848	1,902
自動車等関係費	ガソリン 12)	1L	160	156	156	159	164
被服関連サービス	クリーニング代(ワイシャツ)	1枚	183	177	177	177	177
自動車等関係費	車庫借料	1か月	13,500	13,500	13,500	13,500	13,500
理美容サービス	パーマメント代	1回	7,678	7,683	7,683	7,683	7,683
家賃	民営家賃	1か月・3.3㎡	4,406	4,406	4,412	4,403	4,404
	公営家賃(公的住宅) 13)	1か月・3.3㎡	1,068	1,083	1,070	1,070	1,068

- 1) ロース
- 2) バラ(黒豚を除く)
- 3) ブロイラー, もも肉
- 4) 店頭売り, 紙容器入り
- 5) 煎茶
- 6) にぎりずし
- 7) 中級品
- 8) 中級品
- 9) 長袖
- 10) 半袖
- 11) 基本料金と従量料金の合計額(10㎡使用時)
- 12) レギュラー
- 13) 県営住宅家賃

## 主要品目の小売価格(広島市)

(単位:円)

8月	9月	10月	11月	12月	2022年 1月	2月	3月	2022年4月	
								広島市	東京都区部
414	402	373	392	395	461	379	455	422	542
128	125	118	122	114	112	113	143	124	108
125	129	109	110	80	-	140	153	125	166
931	959	953	970	946	962	946	902	948	873
224	228	220	225	225	227	225	223	225	244
118	126	115	120	127	125	124	127	128	130
237	232	223	235	231	227	228	229	231	233
155	180	191	173	132	135	152	170	161	235
231	381	270	173	139	141	152	171	200	248
173	209	199	172	144	148	162	180	196	193
693	577	601	574	569	584	591	613	606	641
1,674	1,976	...	...	...	...	...	...	...	...
451	440	449	447	446	447	465	475	468	472
154	160	156	161	163	162	162	158	154	160
201	201	202	206	206	206	206	206	207	215
333	333	336	333	330	333	336	336	332	322
368	379	402	379	379	379	382	382	382	576
748	748	748	748	758	758	758	758	758	540
1,100	-	1,045	1,045	1,045	1,100	-	1,045	1,100	1,459
775	783	775	775	775	780	790	795	795	751
1,064	1,064	1,064	1,064	1,064	1,064	1,064	1,070	1,070	998
320	320	320	311	319	311	319	319	311	305
662	662	662	662	662	653	649	653	653	687
300	296	300	301	297	301	295	296	305	336
75,900	...	...	...	...	...	...	75,900	75,900	85,543
...	78,100	78,100	78,100	78,100	78,100	75,900	...	...	...
1,969	1,969	1,969	1,969	1,969	1,969	1,969	1,969	1,969	3,013
1,738	1,738	1,738	1,738	1,738	1,738	1,738	1,738	1,738	1,058
776	776	776	776	776	776	776	776	776	878
8,060	8,060	8,096	8,280	8,280	8,280	8,564	8,564	8,747	6,803
1,938	1,938	1,992	2,088	2,044	2,074	2,166	2,244	2,232	2,161
165	165	170	175	171	174	178	182	181	172
177	197	197	197	197	197	197	197	197	248
13,500	13,500	13,500	13,500	13,500	13,500	13,500	12,767	12,767	26,919
7,683	7,683	7,683	7,683	7,683	7,683	7,683	7,683	7,683	9,424
4,405	4,413	4,407	4,398	4,392	4,398	4,401	4,446	4,444	8,801
1,065	1,064	1,074	1,070	1,066	1,066	1,065	1,061	1,082	1,743

### (利用上の注意)

- ① 原則として、毎月同一の店舗において、同一の銘柄(基本銘柄)を調査し、調査価格の単純算術平均の結果を金額に応じて、円未満で四捨五入した消費税込みの価格である。
- ② 品目によっては、調査市の出回り状況に応じて調査する銘柄が異なる場合や、品質差がある場合もあり、価格は、必ずしもそのまま地域格差を示すものではない。  
また、消費者物価指数の作成で採用する価格とも異なる場合がある。

### ③ 記号の説明

- … 調査期間でないため調査を行わないもの
- 欠価格

詳細については、総務省のホームページ参照。 <https://www.stat.go.jp/data/kouri/doukou/index.html>

## 小売物価統計調査にご協力をお願いします。

### 消費者物価指数の作成にも不可欠の調査です

この調査は、私たちの消費生活において重要な商品の小売価格やサービスの料金及び家賃を全国規模で毎月調査して、月々の価格の変化や地域別の価格差などを明らかにするとともに、物価水準の変動を測定するための消費者物価指数を作成し、各種施策の基礎資料を提供することを目的としています。

調査対象に選ばれた小売店舗・事業所、借家（アパートやマンション等）を賃貸している事業所等には、品目に応じて、次の者が調査します。  
趣旨をご理解いただき、調査へのご協力をお願いいたします。

- ①調査員調査（調査市は、広島市、福山市、三原市、三次市）  
主な品目：食料、家事用消耗品、民営借家の家賃（三次市を除く）など  
調査方法：調査市内の小売店舗・事業所、借家を賃貸している事業所等から価格・家賃等を聴き取り、調査専用の携帯情報端末に入力します。
- ②広島県調査（調査地域は、県全域）  
主な品目：水道料、授業料、県営住宅家賃など
- ③総務省調査（調査地域は、全国全域）  
主な品目：電気代、通信料、独立行政法人都市再生機構住宅家賃など

<https://www.stat.go.jp/data/kouri/index.html>



総務省統計局

小売物価統計調査

検索

<次回公表予定日> 2022年（令和4年）6月28日（火）

- 1 この資料は、総務省統計局「小売物価統計調査」の調査票情報を独自集計し、2020年1月から12月までの1年間の品目別平均価格を基準(100)として品目別ウェイトを用いた加重平均により作成したもので、全て原数値です。
- 2 変化率及び寄与度は、端数処理前の指数値を用いて計算しているため、公表された指数値を用いて計算した値とは一致しない場合があります。

広島県は、県民の皆様に対して、より分かりやすく、より使いやすい統計情報の提供に努めています。  
今後も広島県の「消費者物価指数」をご利用ください。

2022年(令和4年)5月発行  
編集発行 広島県 総務局 統計課  
〒730-8511 広島市中区基町 10-52  
TEL (082)513-2534(ダイヤルイン)

この報告書の内容は、広島県のホームページでも提供しています。  
「**広島県統計課**」で検索してください。

ホームページアドレス <https://www.pref.hiroshima.lg.jp/soshiki/21/>

