

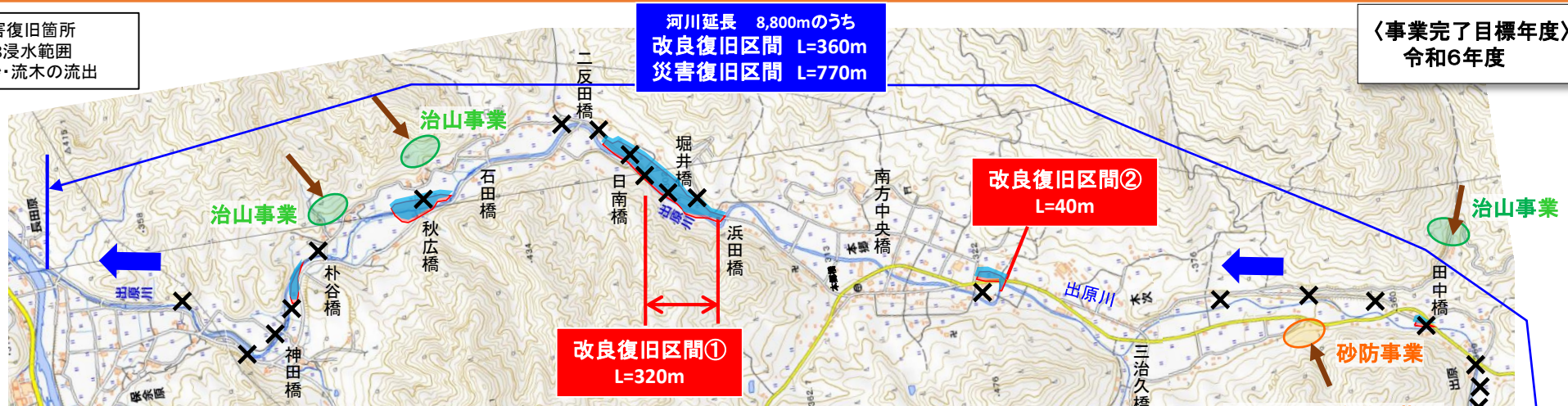
一級河川 江の川水系 出原川 [北広島町南方]

令和3年8月豪雨により、出原川(北広島町南方)において、河川の氾濫等により、甚大な農地浸水や護岸崩壊等の被害が生じたことから、築堤及び護岸嵩上げによる改良復旧を行い、湾曲部等からの越水・溢水による浸水被害の軽減を図ります。

- ✕ 災害復旧箇所
- R3.8浸水範囲
- ← 土砂・流木の流出

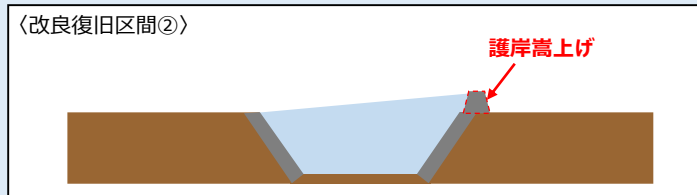
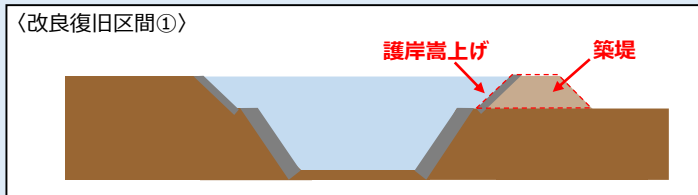
河川延長 8,800mのうち
 改良復旧区間 L=360m
 災害復旧区間 L=770m

〈事業完了目標年度〉
 令和6年度



●対策手法 (イメージ)

湾曲部や堤防高が不足している箇所において、築堤及び護岸嵩上げを行い、越水・溢水を軽減します。



※主な対策手法のイメージです。