

県が資本金の四分の一以上を出資等している 法人の経営状況について

- 1 一般財団法人 広島県森林整備・農業振興財団
- 2 一般社団法人 広島県野菜価格安定資金協会
- 3 一般社団法人 広島県果実生産出荷安定基金協会
- 4 一般社団法人 広島県畜産協会
- 5 一般社団法人 広島県山行苗木残苗補償協会

(県が資本金（1億円以上）を出資している法人)

- ・ 広島県農業信用基金協会

令和4年6月9日

農 林 水 産 局

出資法人経営状況説明書

1 法人の概要（令和4年6月9日現在）

（1）基本情報

| | | | |
|-------|-----------------------|------|--------------|
| 法人の名称 | 一般財団法人 広島県森林整備・農業振興財団 | 所管課 | 農林水産局農林水産総務課 |
| 所在地 | 広島市中区大手町四丁目2番16号 | 設立登記 | 平成25年3月21日 |

| | | | | | |
|---------|---------|--------|---------|-------|------|
| 基本財産等の額 | 3,000千円 | うち県出資額 | 3,000千円 | 県出資比率 | 100% |
| 県以外の出資者 | なし | | | | |

| | |
|------|---|
| 設立目的 | 農林地の保全・整備や農林業の振興・支援等を総合的に推進することにより、地球環境や国土の保全並びに快適で魅力ある農山村地域の実現を図り、もって心豊かで活力ある県民生活の向上に寄与する。 |
| 業務概要 | 1 森林の保全整備・林業の担い手育成支援等に関する事業 2 農業の担い手育成・経営支援等に関する事業 3 森林の水源涵養等公益的機能発揮に関する事業 4 その他法人の目的を達成するために必要な事業 |

（2）役・職員の状況

| 区分 | 役職員数 | 職別 | | | 備考 |
|--------|------|-----|------|-----|----|
| | | 県職員 | 元県職員 | その他 | |
| 常勤役員数 | 2人 | 0人 | 1人 | 1人 | |
| 非常勤役員数 | 5人 | 1人 | 0人 | 4人 | |
| 常勤職員数 | 32人 | 4人 | 0人 | 28人 | |

| 役職 | 氏名 | 県職員である者 | 備考 |
|------|---------|---------|----|
| 理事長 | 池田 浩二 | | 常勤 |
| 常務理事 | 浦 柝 周二 | | 常勤 |
| 理事 | 大 濱 清 | 農林水産局長 | |
| 理事 | 竹 内 徳 将 | | |
| 理事 | 藤 原 博 己 | | |

| 役職 | 氏名 | 県職員である者 | 備考 |
|----|---------|---------|----|
| 監事 | 山口 洋 充 | | |
| 監事 | 井 戸 陽 子 | | |
| | | | |
| | | | |
| | | | |

（3）組織の概要

| | |
|---|--|
| <pre> graph TD A[評議員会] --- B[理事会] B --- C[理事長] B --- D[監事] C --- E[常務理事] C --- F[経営管理監] E --- G[総務部] E --- H[森林整備部] E --- I[農地中間管理機構] F --- J[農地管理部] </pre> | <p>備考</p> <p>職員数 38人</p> <p>内訳</p> <p>常勤職員 32人 （うち県派遣職員 4人） その他職員 6人</p> |
|---|--|

2 令和4年度事業計画

(1) 事業計画

(単位:千円)

| 事業名 | 事業内容 | 令和4年度 | 令和3年度 | 増減 |
|-----------------------------|--|-----------|-----------|---------|
| 1 森林の保全整備・林業の担い手育成支援等に関する事業 | ・ 県営林木材生産販売等を受託 ・ 市町の森林集積計画の策定を支援 ・ 林業従事者の育成確保、作業環境の改善等に関する事業の実施 ・ コウヨウザン苗木の生産販売の実施 | 948,166 | 923,870 | 24,296 |
| 2 農業の担い手育成・経営支援等に関する事業 | ・ 農業の担い手育成、6次産業の推進に関する事業の実施 ・ 県、市町から振興計画策定等を受託 | 25,757 | 50,019 | ▲24,262 |
| 3 森林の水源涵養等公益的機能に関する事業 | ・ 水源の森に指定された森林の整備を実施 <特別会計> | 4,667 | 5,050 | ▲383 |
| 4 農地中間管理事業 | ・ 担い手への農地の集積と農地の集約化を加速し、農業への新規参入等を促進するため、農地の貸借等を実施<特別会計> | 380,138 | 358,450 | 21,688 |
| 5 管理部門 | 共通経費及び管理費 | 22,769 | 16,497 | 6,272 |
| 合計 | | 1,381,497 | 1,353,886 | 27,611 |

【特記事項等】

| |
|--|
| 1の増減理由 林業経営者等マネジメント研修事業費の増(12,983千円)、県営林木材生産販売等受託事業費の増(9,520千円) |
| 2の増減理由 農業経営者サポート事業の終了に伴う減(▲15,367千円)、地域計画等策定事業費の減(▲9,574千円) |
| 4の増減理由 農地貸借業務の増加に伴う事業費の増(20,000千円) |

(2) 予算書

(単位:千円)

| 区分 | 令和4年度 | 令和3年度 | 増減 | 主な増減理由 | |
|--------------------|-----------|-----------|-----------|---------|---------------------|
| 経常収益 | 基本財産運用益 | 1 | 1 | 0 | |
| | 特定資産運用益 | 432 | 411 | 21 | |
| | 事業収益 | 282,704 | 292,787 | ▲10,083 | コンテナ苗販売収益の減 |
| | 貸付料収益 | 231,122 | 211,870 | 19,252 | 農地貸付地代の増 |
| | 委託料収益 | 658,224 | 637,496 | 20,728 | 林業経営者等マネジメント研修事業費の増 |
| | 補助金・負担金 | 151,291 | 157,785 | ▲6,494 | |
| | その他収益 | 17,836 | 16,184 | 1,652 | |
| 計 ① | 1,341,610 | 1,316,534 | 25,076 | | |
| 経常費用 | 事業費 | 1,358,728 | 1,337,389 | 21,339 | 林業経営者等マネジメント研修事業費の増 |
| | 管理費 | 22,769 | 16,497 | 6,272 | |
| | その他費用 | 0 | 0 | 0 | |
| 計 ② | 1,381,497 | 1,353,886 | 27,611 | | |
| 当期経常増減額 ③=①-② | ▲39,887 | ▲37,352 | ▲2,535 | | |
| 経常外収益 | 経常外収益 ④ | 0 | 0 | 0 | |
| | 経常外費用 ⑤ | 0 | 0 | 0 | |
| 当期経常外増減額 ⑥=④-⑤ | 0 | 0 | 0 | | |
| 法人税等 ⑦ | 271 | 1,443 | ▲1,172 | | |
| 当期一般正味財産増減額⑧=③+⑥-⑦ | ▲40,158 | ▲38,795 | ▲1,363 | | |
| 当期指定正味財産増減額 ⑨ | 0 | 0 | 0 | | |
| 当期正味財産増減額合計 ⑩=⑧+⑨ | ▲40,158 | ▲38,795 | ▲1,363 | | |

3 令和3年度事業報告

(1) 事業報告

(単位:千円)

| 事業名 | 事業内容 | 令和3年度 | 令和2年度 | 増減 |
|-----------------------------|---|-----------|-----------|---------|
| 1 森林の保全整備・林業の担い手育成支援等に関する事業 | ・ 県営林木材生産販売等を受託 ・ 市町の森林集積計画の策定を支援 ・ 林業従事者の育成確保, 作業環境の改善, 森林等に関する事業の実施 | 974,440 | 786,174 | 188,266 |
| 2 農業の担い手育成・経営支援等に関する事業 | ・ 農業の担い手育成, 6次産業の推進に関する事業の実施 ・ 集落法人への農業生産や経営改善等の取組を支援 ・ 県, 市町から振興計画策定等を受託 | 63,226 | 53,945 | 9,281 |
| 3 森林の水源涵養等公益的機能に関する事業 | ・ 水源の森に指定された森林の整備を実施 <特別会計> | 4,402 | 4,010 | 392 |
| 4 農地中間管理事業 | ・ 担い手への農地の集積と農地の集約化を加速し, 農業への新規参入等を促進するため, 農地の貸借等を実施<特別会計> | 332,334 | 318,752 | 13,582 |
| 5 管理部門 | 共通経費及び管理費 | 28,048 | 20,196 | 7,852 |
| 合計 | | 1,402,450 | 1,183,077 | 219,373 |

【特記事項等】

| |
|---------------------------------------|
| 1の増減理由 木材仕入原価の増(168,739千円) |
| 4の増減理由 農地貸借業務の増加に伴う事業費の増(13,582千円) |

(2) 正味財産増減計算書

(単位:千円)

| 区分 | 令和3年度 | 令和2年度 | 増減 | 主な増減理由 | |
|---------------------|-----------|-----------|-----------|---------|------------|
| 経常収益 | 基本財産運用益 | 0 | 0 | 0 | |
| | 特定資産運用益 | 447 | 423 | 24 | |
| | 事業収益 | 415,392 | 233,187 | 182,205 | 主伐木材販売収益の増 |
| | 貸付料収益 | 214,896 | 197,304 | 17,592 | 農地貸付地代の増 |
| | 委託料収益 | 582,637 | 584,512 | ▲1,875 | |
| | 補助金・負担金 | 126,547 | 129,683 | ▲3,136 | |
| | その他収益 | 32,527 | 32,863 | ▲336 | |
| 計 ① | 1,372,446 | 1,177,972 | 194,474 | | |
| 経常費用 | 事業費 | 1,374,402 | 1,162,881 | 211,521 | 木材仕入原価の増 |
| | 管理費 | 28,048 | 20,196 | 7,852 | 退職給付費用の増 |
| | その他費用 | 0 | 0 | 0 | |
| 計 ② | 1,402,450 | 1,183,077 | 219,373 | | |
| 当期経常増減額 ③=①-② | ▲30,004 | ▲5,105 | ▲24,899 | | |
| 経常外収益 | ④ | 0 | 6,016 | ▲6,016 | |
| | 経常外費用 ⑤ | 0 | 0 | 0 | |
| 当期経常外増減額 ⑥=④-⑤ | 0 | 6,016 | ▲6,016 | | |
| 法人税等 ⑦ | 272 | 9,034 | ▲8,762 | | |
| 当期一般正味財産増減額 ⑧=③+⑥-⑦ | ▲30,276 | ▲8,123 | ▲22,153 | | |
| 当期指定正味財産増減額 ⑨ | 149 | 152 | ▲3 | | |
| 当期正味財産増減額合計 ⑩=⑧+⑨ | ▲30,127 | ▲7,971 | ▲22,156 | | |

(3) 貸借対照表

(単位:千円)

| 区 分 | | 令和3年度末 | 令和2年度末 | 増 減 | 主な増減理由 |
|------------------|------------|-----------|-----------|---------|------------|
| 資産 | 流動資産 | 257,815 | 274,500 | ▲16,685 | 現預金の減 |
| | 固定資産 | 1,568,789 | 1,594,614 | ▲25,825 | 減価償却引当資産の減 |
| 資 産 合 計 | | 1,826,604 | 1,869,114 | ▲42,510 | |
| 負債 | 流動負債 | 128,117 | 142,063 | ▲13,946 | 未払金の減 |
| | 固定負債 | 247,803 | 246,240 | 1,563 | |
| | 負 債 計 ① | 375,920 | 388,303 | ▲12,383 | |
| 正味財産 | 指定正味財産 | 17,305 | 17,156 | 149 | |
| | うち、基本財産充当額 | 3,000 | 3,000 | 0 | |
| | 一般正味財産 | 1,433,379 | 1,463,655 | ▲30,276 | |
| | うち、基本財産充当額 | 0 | 0 | 0 | |
| 正味財産 計 ② | | 1,450,684 | 1,480,811 | ▲30,127 | |
| 負債・正味財産 合計 ③=①+② | | 1,826,604 | 1,869,114 | ▲42,510 | |

(4) キャッシュフロー計算書

(単位:千円)

| 区 分 | 令和3年度 | 令和2年度 | 増 減 | 主な増減理由 |
|------------------|---------|---------|---------|------------|
| 事業活動によるキャッシュ・フロー | ▲23,862 | ▲88,505 | 64,643 | 未収金, 未払金の増 |
| 投資活動によるキャッシュ・フロー | ▲10,589 | 23,820 | ▲34,409 | 有価証券買入による減 |
| 財務活動によるキャッシュ・フロー | ▲290 | ▲287 | ▲3 | |
| 現金及び現金同等物の期末残高 | 53,090 | 87,831 | ▲34,741 | |

(5) 県からの財政的支援

(単位:千円)

| 区 分 | 令和3年度 | 令和2年度 | 増 減 | 主な増減理由 |
|---------------|---------|---------|--------|--------|
| 補助金等 | 126,547 | 129,834 | ▲3,287 | |
| 委託料 | 509,238 | 501,559 | 7,679 | |
| 貸付金 | 0 | 0 | 0 | |
| その他(追加出資等) | 0 | 0 | 0 | |
| 合 計 | 635,785 | 631,393 | 4,392 | |
| 借入金残高(期末残高) | 0 | 0 | | |
| 債務保証額(期末残高) | 0 | 0 | | |
| 損失補償契約に係る債務残高 | 0 | 0 | | |

【県の財政的支援の目的・内容等】

補助金…県が目標とする「生産性の高い持続可能な農林水産業の確立」の実現に向け、県と財団が連携して実施する農林業及び農山村への総合支援に対する補助(農地中間管理事業 114,873千円 等)

委託料…県営林の生産・販売等に係る支出, 水稻・大豆等の原種栽培業務に係る支出 等
(県営林木材生産販売等受託事業 420,750千円, 主要農作物原種等栽培業務受託事業 23,518千円 等)

(6) 経営健全化計画の推進状況など特記事項

- 令和4年3月に中期経営見通し(令和3~7年度)を策定し、経営の安定化を図りつつ、計画的かつ効果的に事業を推進している。
- 県が平成26年3月から策定している県営林中期管理経営計画を踏まえ、木材の有利販売のための協定取引の価格交渉及び市場等取引における販売先の選定等の取組を行っている。
- 平成26年度からの農地中間管理事業の実施に伴い、継続的に県職員を受け入れ、執行体制の確立を図っている。

4 正味財産増減計算書の内訳

(1) 正味財産増減計算書(総括表)

(単位:千円)

| 科 目 | 令和3年度決算A | 令和2年度決算B | 増減A-B | 備 考 |
|-----------------------------|-----------|-----------|----------|-----|
| I 一般正味財産増減の部 | | | | |
| 1. 経常増減の部 | | | | |
| (1) 経常収益 | | | | |
| ①基本財産運用益 | 0 | 0 | 0 | |
| ②特定資産運用益 | 447 | 423 | 24 | |
| ③事業収益 | 415,392 | 233,187 | 182,205 | |
| ④貸付料収益 | 214,896 | 197,304 | 17,592 | |
| ⑤委託料収益 | 582,637 | 584,512 | ▲ 1,875 | |
| ⑥受取補助金等 | 126,547 | 129,683 | ▲ 3,136 | |
| ⑦受取寄付金 | 500 | 30 | 470 | |
| ⑧雑収益 | 21,565 | 21,841 | ▲ 276 | |
| ⑨引当金取崩額 | 10,463 | 10,992 | ▲ 529 | |
| 経常収益計 | 1,372,446 | 1,177,972 | 194,474 | |
| (2) 経常費用 | | | | |
| ①森林の保全整備・林業の担い手育成支援等に関する事業費 | 974,440 | 786,174 | 188,266 | |
| 県営林木材生産販売等受託事業費 | 422,454 | 409,401 | 13,053 | |
| 木材仕入原価 | 392,976 | 224,237 | 168,739 | |
| 県営林主伐受託事業費 | 0 | 5 | ▲ 5 | |
| 中間土場仕分等事業費 | 2,813 | 3,358 | ▲ 545 | |
| 森林集積計画等策定支援事業費 | 20,451 | 26,430 | ▲ 5,979 | |
| 森林集積活動等支援事業費 | 6,598 | 6,597 | 1 | |
| 林業経営者等マネジメント研修事業費 | 0 | 10,013 | ▲ 10,013 | |
| 苗木生産販売事業費 | 33,572 | 17,394 | 16,178 | |
| 林業従事者育成確保事業費 | 38,838 | 29,015 | 9,823 | |
| 主要農作物原種等栽培業務受託事業費 | 24,029 | 23,622 | 407 | |
| 飼料作物等栽培業務受託事業費 | 14,439 | 15,504 | ▲ 1,065 | |
| 育種・木材・研究・施設管理業務受託事業費 | 18,272 | 20,598 | ▲ 2,326 | |
| ②農業の担い手育成・経営支援等に関する事業費 | 63,226 | 53,945 | 9,281 | |
| 農業青年育成確保事業費 | 683 | 521 | 162 | |
| 農業シンパシズム事業費 | 3,299 | 4,422 | ▲ 1,123 | |
| 地域計画等策定事業費 | 22,965 | 21,271 | 1,694 | |
| 6次産業化支援事業費 | 7,762 | 7,980 | ▲ 218 | |
| 農福連携障害者就労促進事業費 | 7,691 | 6,964 | 727 | |
| 農業経営サポート事業費 | 11,009 | 11,286 | ▲ 277 | |
| ひろしま型スマート農業推進事業費 | 8,456 | 0 | 8,456 | |
| 集落法人連絡協議会業務費 | 1,361 | 1,500 | ▲ 139 | |
| ③農地中間管理事業費 | 326,875 | 311,185 | 15,690 | |
| ④森林の水涵涵養等公益機能に関する事業費 | 82 | 238 | ▲ 156 | |
| ⑤管理費 | 24,623 | 21,030 | 3,593 | |
| ⑥引当金繰入額 | 11,018 | 8,954 | 2,064 | |
| ⑦圧縮記帳損 | 2,187 | 1,551 | 636 | |
| 経常費用計 | 1,402,450 | 1,183,077 | 219,373 | |
| 当期経常増減額 | ▲ 30,004 | ▲ 5,105 | ▲ 24,899 | |
| 2. 経常外増減の部 | | | | |
| (1) 経常外収益 | | | | |
| 特定資産売却益 | 0 | 110 | ▲ 110 | |
| 固定資産売却益 | 0 | 5,906 | ▲ 5,906 | |
| 過年度損益修正益 | 0 | 0 | 0 | |
| 経常外収益計 | 0 | 6,016 | ▲ 6,016 | |
| (2) 経常外費用 | | | | |
| 什器備品除却損 | 0 | 0 | 0 | |
| 過年度損益修正損 | 0 | 0 | 0 | |
| 経常外費用計 | 0 | 0 | 0 | |
| 当期経常外増減額 | 0 | 6,016 | ▲ 6,016 | |
| 税引前当期一般正味財産増減額 | ▲ 30,004 | 911 | ▲ 30,915 | |
| 法人税、住民税及び事業税 | 272 | 9,034 | ▲ 8,762 | |
| 当期一般正味財産増減額 | ▲ 30,276 | ▲ 8,123 | ▲ 22,153 | |
| 一般正味財産期首残高 | 1,463,655 | 1,471,778 | ▲ 8,123 | |
| 一般正味財産期末残高 | 1,433,379 | 1,463,655 | ▲ 30,276 | |
| II 指定正味財産増減の部 | | | | |
| ①受取補助金等 | 126,696 | 129,834 | ▲ 3,138 | |
| ②基本財産運用益 | 0 | 0 | 0 | |
| ③特定資産運用益 | 1 | 1 | 0 | |
| ④一般正味財産への振替額 | ▲ 126,548 | ▲ 129,684 | 3,136 | |
| 当期指定正味財産増減額 | 149 | 152 | ▲ 3 | |
| 指定正味財産期首残高 | 17,156 | 17,004 | 152 | |
| 指定正味財産期末残高 | 17,305 | 17,156 | 149 | |
| III 正味財産期末残高 | 1,450,684 | 1,480,811 | ▲ 30,126 | |

※ 端数調整により合計が一致しない場合がある。

(2) 正味財産増減計算書(一般会計)

(単位:千円)

| 科 目 | 令和3年度決算A | 令和2年度決算B | 増減A-B | 備 考 |
|-----------------------------|-------------|-------------|-------------|-----|
| I 一般正味財産増減の部 | | | | |
| 1. 経常増減の部 | | | | |
| (1) 経常収益 | | | | |
| ①基本財産運用益 | [0] | [0] | [0] | |
| 基本財産受取利息 | 0 | 0 | 0 | |
| ②事業収益 | [415,195] | [233,113] | [182,082] | |
| (保)木材販売収益(県営林事業) | 361,215 | 190,843 | 170,372 | |
| (保)バイオマス材販売収益(県営林事業) | 31,761 | 33,394 | ▲1,633 | |
| (保)苗木販売収益 | 22,219 | 8,876 | 13,343 | |
| ③貸付料収益 | [2,894] | [3,433] | [▲539] | |
| (保)林業機械貸付事業収益 | 2,894 | 3,433 | ▲539 | |
| ④委託料収益 | [582,637] | [584,512] | [▲1,875] | |
| (保)県営林木材生産販売等受託事業収益 | 420,750 | 409,057 | 11,693 | |
| (保)森林集積計画等策定支援事業収益 | 21,861 | 30,590 | ▲8,729 | |
| (保)森林集積活動等支援事業収益 | 7,121 | 7,124 | ▲3 | |
| (保)林業経営者等マネジメント研修事業収益 | 0 | 11,373 | ▲11,373 | |
| (保)緑の雇用新規就業者育成推進事業収益 | 20,335 | 17,442 | 2,893 | |
| (保)主要農作物原種等栽培業務受託事業収益 | 23,518 | 23,485 | 33 | |
| (保)飼料作物等栽培業務受託事業収益 | 16,214 | 16,214 | 0 | |
| (保)育苗・木材・研究・施設管理業務受託事業収益 | 17,949 | 19,668 | ▲1,719 | |
| (保)苗木生産販売受託事業収益 | 4,730 | 2,918 | 1,812 | |
| (担)地域計画等策定事業収益 | 24,943 | 30,513 | ▲5,570 | |
| (担)6次産業化支援事業収益 | 7,175 | 7,922 | ▲747 | |
| (担)農福連携障害者就労促進事業収益 | 7,632 | 6,716 | 916 | |
| (担)ひろしま型スマート農業推進事業収益 | 8,878 | 0 | 8,878 | |
| (担)集落法人連絡協議会業務収益 | 1,350 | 1,350 | 0 | |
| (法)事務業務受託事業収益 | 181 | 139 | 42 | |
| ⑤受取補助金等 | [9,424] | [10,650] | [▲1,226] | |
| (担)受取農業経営者サポート事業費補助金 | 9,424 | 10,650 | ▲1,226 | |
| ⑥受取寄付金 | [500] | [30] | [470] | |
| 受取寄付金 | 500 | 30 | 470 | |
| ⑦雑収益 | [17,983] | [17,817] | [166] | |
| 受取利息 | 4,049 | 3,075 | 974 | |
| 受取配当金 | 0 | 0 | 0 | |
| 施設利用収益 | 0 | 770 | ▲770 | |
| 雑収益 | 13,935 | 13,972 | ▲37 | |
| ⑧引当金取崩額 | [8,954] | [9,197] | [▲243] | |
| 賞与引当金取崩額 | 8,954 | 9,197 | ▲243 | |
| ⑨他会計からの繰入額 | [0] | [240] | [▲240] | |
| 他会計からの繰入額 | (0) | (240) | (▲240) | |
| 就農支援資金貸付事業特別会計からの繰入額 | 0 | 240 | ▲240 | |
| 経常収益計 | 1,037,587 | 858,993 | 178,594 | |
| (2) 経常費用 | | | | |
| ①森林の保全整備・林業の担い手育成支援等に関する事業費 | 974,440 | 786,174 | 188,266 | |
| ア県営林木材生産販売等受託事業費 | [422,454] | [409,401] | [13,053] | |
| 保育事業費 | (44,022) | (35,656) | (8,366) | |
| 保育事業費 | 34,508 | 28,808 | 5,700 | |
| 作業道等補修費 | 9,513 | 6,848 | 2,665 | |
| 保育管理費 | (8,609) | (8,101) | (508) | |
| 給料手当 | 3,146 | 4,368 | ▲1,222 | |
| 法定福利費 | 511 | 975 | ▲464 | |
| 貸金 | 4,054 | 2,033 | 2,021 | |
| 消耗品費 | 45 | 31 | 14 | |
| 燃料費 | 165 | 163 | 2 | |
| 使用料賃借料 | 576 | 420 | 156 | |
| 通信運搬費 | 38 | 39 | ▲1 | |
| 租税公課 | 16 | 15 | 1 | |
| 支払手数料 | 58 | 58 | 0 | |
| 利用間伐請負事業費 | (212,786) | (214,551) | (▲1,765) | |
| 請負事業費 | 211,097 | 213,377 | ▲2,280 | |
| 支払手数料 | 2 | 0 | 2 | |
| その他直接費 | 1,687 | 1,174 | 513 | |
| 利用間伐請負管理費 | (31,977) | (27,892) | (4,085) | |
| 給料手当 | 12,887 | 14,335 | ▲1,448 | |
| 法定福利費 | 2,079 | 2,269 | ▲190 | |
| 貸金 | 10,455 | 8,084 | 2,371 | |
| 福利厚生費 | 20 | 13 | 7 | |
| 消耗品費 | 357 | 396 | ▲39 | |
| 燃料費 | 150 | 140 | 10 | |
| 修繕費 | 534 | 10 | 524 | |
| 光熱水料費 | 611 | 548 | 63 | |
| 使用料賃借料 | 1,893 | 1,247 | 646 | |
| 通信運搬費 | 322 | 288 | 34 | |
| 搬送費 | 21 | 0 | 21 | |
| 研修費 | 0 | 57 | ▲57 | |
| 旅費交通費 | 15 | 27 | ▲12 | |
| 委託費 | 33 | 33 | 0 | |
| 消耗什器備品費 | 2,176 | 0 | 2,176 | |
| 租税公課 | 319 | 370 | ▲51 | |
| 支払手数料 | 97 | 66 | 31 | |
| 支払負担金 | 8 | 8 | 0 | |
| 利用間伐木材販売事業費 | (11,214) | (21,248) | (▲10,034) | |
| 木材運搬費 | 11,214 | 21,248 | ▲10,034 | |
| 利用間伐木材販売管理費 | (43,550) | (29,889) | (13,661) | |
| 役員報酬 | 4,785 | 724 | 4,061 | |
| 給料手当 | 15,131 | 18,774 | ▲3,643 | |
| 法定福利費 | 3,477 | 3,961 | ▲484 | |
| 貸金 | 16,865 | 4,943 | 11,922 | |
| 消耗品費 | 194 | 129 | 65 | |
| 燃料費 | 316 | 179 | 137 | |
| 光熱水料費 | 618 | 370 | 248 | |
| 使用料賃借料 | 1,922 | 630 | 1,292 | |
| 通信運搬費 | 182 | 124 | 58 | |
| 租税公課 | 20 | 20 | 0 | |
| 支払手数料 | 8 | 5 | 3 | |
| 支払負担金 | 32 | 32 | 0 | |
| 県営林調査管理費 | (40,872) | (39,364) | (1,508) | |
| 役員報酬 | 2,392 | 0 | 2,392 | |
| 給料手当 | 15,898 | 17,767 | ▲1,869 | |
| 法定福利費 | 3,920 | 2,910 | 1,010 | |
| 貸金 | 5,194 | 7,214 | ▲2,020 | |
| 福利厚生費 | 36 | 20 | 16 | |
| 消耗品費 | 1,917 | 1,167 | 750 | |

(単位:千円)

| 科 目 | 令和3年度決算A | 令和2年度決算B | 増減A-B | 備 考 |
|--------------------|-------------|-------------|---------------|-----|
| 燃料費 | 373 | 313 | 60 | |
| 修繕費 | 50 | 21 | 29 | |
| 光熱水料費 | 214 | 117 | 97 | |
| 使用料賃借料 | 3,671 | 3,042 | 629 | |
| 通信運搬費 | 130 | 125 | 5 | |
| 研修費 | 182 | 0 | 182 | |
| 旅費交通費 | 12 | 0 | 12 | |
| 委託費 | 387 | 439 | ▲ 52 | |
| 消耗什器備品費 | 354 | 64 | 290 | |
| 保険料 | 28 | 30 | ▲ 2 | |
| 租税公課 | 533 | 562 | ▲ 29 | |
| 支払手数料 | 10 | 3 | 7 | |
| 減価償却費 | 2,258 | 2,258 | 0 | |
| ソフトウェア償却費 | 3,311 | 3,311 | 0 | |
| 一般管理費 | (29,425) | (32,700) | (▲ 3,275) | |
| イ木材仕入原価 | [392,976] | [224,237] | [▲ 168,739] | |
| 木材購入原価 | 361,215 | 190,843 | 170,372 | |
| バイオマス材購入原価 | 31,761 | 33,394 | ▲ 1,633 | |
| ウ県営林主伐受託事業費 | [0] | [5] | [▲ 5] | |
| 主伐請負管理費 | (0) | (5) | (▲ 5) | |
| 使用料賃借料 | 0 | 4 | ▲ 4 | |
| 支払手数料 | 0 | 1 | ▲ 1 | |
| エ中間土場仕分等事業費 | [2,813] | [3,358] | [▲ 545] | |
| 土場管理費 | (1,252) | (1,453) | (▲ 201) | |
| 給料手当 | 530 | 898 | ▲ 368 | |
| 法定福利費 | 87 | 146 | ▲ 59 | |
| 賃金 | 402 | 0 | 402 | |
| 修繕費 | 221 | 386 | ▲ 165 | |
| 通信運搬費 | 0 | 1 | ▲ 1 | |
| 租税公課 | 12 | 23 | ▲ 11 | |
| 主伐請負管理費 | (1,140) | (1,180) | (▲ 40) | |
| 給料手当 | 379 | 673 | ▲ 294 | |
| 法定福利費 | 62 | 109 | ▲ 47 | |
| 賃金 | 288 | 0 | 288 | |
| 消耗品費 | 58 | 12 | 46 | |
| 修繕費 | 335 | 41 | 294 | |
| 使用料賃借料 | 2 | 0 | 2 | |
| 通信運搬費 | 4 | 1 | 3 | |
| 租税公課 | 12 | 44 | ▲ 32 | |
| 減価償却費 | 0 | 300 | ▲ 300 | |
| 一般管理費 | (421) | (725) | (▲ 304) | |
| オ森林集積計画等策定支援事業費 | [20,451] | [26,430] | [▲ 5,979] | |
| 森林集積計画等策定支援事業費 | (16,764) | (21,070) | (▲ 4,306) | |
| 役員報酬 | 0 | 940 | ▲ 940 | |
| 給料手当 | 6,363 | 9,497 | ▲ 3,134 | |
| 法定福利費 | 992 | 1,527 | ▲ 535 | |
| 賃金 | 801 | 2,909 | ▲ 2,108 | |
| 消耗品費 | 252 | 141 | 111 | |
| 印刷製本費 | 0 | 1,100 | ▲ 1,100 | |
| 燃料費 | 64 | 120 | ▲ 56 | |
| 使用料賃借料 | 903 | 770 | 133 | |
| 通信運搬費 | 134 | 199 | ▲ 65 | |
| 旅費交通費 | 3 | 89 | ▲ 86 | |
| 委託費 | 5,786 | 3,709 | 2,077 | |
| 消耗什器備品費 | 491 | 0 | 491 | |
| 租税公課 | 53 | 57 | ▲ 4 | |
| 支払手数料 | 121 | 11 | 110 | |
| ソフトウェア償却費 | 803 | 0 | 803 | |
| 雑費 | 0 | 2 | ▲ 2 | |
| 一般管理費 | (3,687) | (5,360) | (▲ 1,673) | |
| カ森林集積活動等支援事業費 | [6,598] | [6,597] | [▲ 1] | |
| 森林集積活動等支援事業費 | (5,208) | (5,209) | (▲ 1) | |
| 給料手当 | 1,963 | 2,554 | ▲ 591 | |
| 法定福利費 | 296 | 411 | ▲ 115 | |
| 賃金 | 1,742 | 968 | 774 | |
| 消耗品費 | 42 | 50 | ▲ 8 | |
| 燃料費 | 51 | 13 | 38 | |
| 使用料賃借料 | 492 | 932 | ▲ 440 | |
| 通信運搬費 | 31 | 76 | ▲ 45 | |
| 旅費交通費 | 0 | 8 | ▲ 8 | |
| 委託費 | 35 | 33 | 2 | |
| 諸謝金 | 546 | 155 | 391 | |
| 租税公課 | 10 | 10 | 0 | |
| 一般管理費 | (1,390) | (1,388) | (▲ 2) | |
| キ林業経営者等マネジメント研修事業費 | [0] | [10,013] | [▲ 10,013] | |
| 林業経営者等マネジメント事業費 | (0) | (9,113) | (▲ 9,113) | |
| 給料手当 | 0 | 617 | ▲ 617 | |
| 法定福利費 | 0 | 381 | ▲ 381 | |
| 賃金 | 0 | 1,249 | ▲ 1,249 | |
| 消耗品費 | 0 | 443 | ▲ 443 | |
| 燃料費 | 0 | 3 | ▲ 3 | |
| 光熱水料費 | 0 | 264 | ▲ 264 | |
| 使用料賃借料 | 0 | 480 | ▲ 480 | |
| 通信運搬費 | 0 | 18 | ▲ 18 | |
| 旅費交通費 | 0 | 342 | ▲ 342 | |
| 委託費 | 0 | 3,992 | ▲ 3,992 | |
| 諸謝金 | 0 | 1,265 | ▲ 1,265 | |
| 保険料 | 0 | 37 | ▲ 37 | |
| 租税公課 | 0 | 22 | ▲ 22 | |
| 一般管理費 | (0) | (901) | (▲ 901) | |
| ク苗木生産販売事業費 | [33,572] | [17,394] | [▲ 16,178] | |
| 苗木生産販売事業費 | (30,103) | (13,996) | (▲ 16,107) | |
| 給料手当 | 3,887 | 4,648 | ▲ 761 | |
| 法定福利費 | 633 | 760 | ▲ 127 | |
| 賃金 | 3,807 | 1,495 | 2,312 | |
| 消耗品費 | 425 | 684 | ▲ 259 | |
| 印刷製本費 | 1 | 0 | 1 | |
| 燃料費 | 38 | 75 | ▲ 37 | |
| 修繕費 | 200 | 262 | ▲ 62 | |
| 光熱水料費 | 476 | 273 | 203 | |
| 使用料賃借料 | 673 | 643 | 30 | |
| 通信運搬費 | 788 | 696 | 92 | |
| 搬送費 | 10 | 0 | 10 | |
| 旅費交通費 | 52 | 7 | 45 | |

(単位:千円)

| 科 目 | 令和3年度決算A | 令和2年度決算B | 増減A-B | 備 考 |
|------------------------|------------|------------|-------------|-----|
| 委託費 | 732 | 231 | 501 | |
| 租税公課 | 148 | 169 | ▲ 21 | |
| 支払手数料 | 1,099 | 24 | 1,075 | |
| 支払負担金 | 30 | 30 | 0 | |
| 減価償却費 | 430 | 1,485 | ▲ 1,055 | |
| 苗木生産販売原価 | 16,675 | 2,512 | 14,163 | |
| 一般管理費 | (3,469) | (3,398) | (71) | |
| ケ林業従事者育成確保事業費 | [38,838] | [29,015] | [9,823] | |
| 新規就業促進対策事業費 | (262) | (115) | (147) | |
| 助成金 | 262 | 115 | 147 | |
| 人材育成支援事業費 | (130) | (198) | (▲ 68) | |
| 助成金 | 130 | 198 | ▲ 68 | |
| 緑の雇用新規就業者育成推進事業費 | (19,487) | (16,711) | (2,776) | |
| 給料手当 | 5,833 | 3,844 | 1,989 | |
| 法定福利費 | 1,012 | 644 | 368 | |
| 賃金 | 23 | 1,089 | ▲ 1,066 | |
| 消耗品費 | 693 | 360 | 333 | |
| 燃料費 | 75 | 90 | ▲ 15 | |
| 使用料賃借料 | 2,610 | 2,479 | 131 | |
| 通信運搬費 | 16 | 15 | 1 | |
| 搬送費 | 132 | 32 | 100 | |
| 旅費交通費 | 328 | 289 | 39 | |
| 委託費 | 6,344 | 5,495 | 849 | |
| 消耗什器備品費 | 0 | 62 | ▲ 62 | |
| 諸謝金 | 2,383 | 2,268 | 115 | |
| 保険料 | 38 | 44 | ▲ 6 | |
| 林業機械民間リース支援事業費 | (1,305) | (5,088) | (▲ 3,783) | |
| 助成金 | 1,305 | 5,085 | ▲ 3,780 | |
| 通信運搬費 | 1 | 3 | ▲ 2 | |
| 森林・林業人材育成対策事業費 | (31) | (0) | (31) | |
| 通信運搬費 | 0 | 0 | 0 | |
| 搬送費 | 31 | 0 | 31 | |
| 林業支援事業管理費 | (13,350) | (4,354) | (8,996) | |
| 給料手当 | 10,261 | 1,208 | 9,053 | |
| 法定福利費 | 2,284 | 168 | 2,116 | |
| 賃金 | 0 | 2,416 | ▲ 2,416 | |
| 福利厚生費 | 14 | 12 | 2 | |
| 消耗品費 | 9 | 55 | ▲ 46 | |
| 燃料費 | 136 | 62 | 74 | |
| 修繕費 | 170 | 0 | 170 | |
| 使用料賃借料 | 237 | 233 | 4 | |
| 通信運搬費 | 49 | 51 | ▲ 2 | |
| 搬送費 | 22 | 0 | 22 | |
| 旅費交通費 | 4 | 7 | ▲ 3 | |
| 委託費 | 15 | 17 | ▲ 2 | |
| 租税公課 | 1 | 0 | 1 | |
| 支払手数料 | 2 | 0 | 2 | |
| 支払負担金 | 145 | 125 | 20 | |
| 一般管理費 | (4,272) | (2,549) | (1,723) | |
| コ主要農作物原種等栽培業務受託事業費 | [24,029] | [23,622] | [407] | |
| 主要農作物原種等栽培業務受託事業費 | (19,914) | (19,440) | (474) | |
| 給料手当 | 9,333 | 7,803 | 1,530 | |
| 法定福利費 | 1,539 | 1,294 | 245 | |
| 賃金 | 6,764 | 6,078 | 686 | |
| 消耗品費 | 1,378 | 3,309 | ▲ 1,931 | |
| 燃料費 | 11 | 10 | 1 | |
| 光熱水料費 | 398 | 433 | ▲ 35 | |
| 使用料賃借料 | 343 | 351 | ▲ 8 | |
| 通信運搬費 | 120 | 118 | 2 | |
| 研修費 | 0 | 16 | ▲ 16 | |
| 租税公課 | 28 | 28 | 0 | |
| 一般管理費 | (4,114) | (4,181) | (▲ 67) | |
| サ飼料作物等栽培業務受託事業費 | [14,439] | [15,504] | [▲ 1,065] | |
| 飼料作物等栽培業務受託事業費 | (11,260) | (11,742) | (▲ 482) | |
| 給料手当 | 7,887 | 7,862 | 25 | |
| 法定福利費 | 1,267 | 1,285 | ▲ 18 | |
| 賃金 | 1,813 | 2,232 | ▲ 419 | |
| 福利厚生費 | 6 | 6 | 0 | |
| 消耗品費 | 0 | 93 | ▲ 93 | |
| 光熱水料費 | 24 | 24 | 0 | |
| 使用料賃借料 | 120 | 97 | 23 | |
| 通信運搬費 | 122 | 122 | 0 | |
| 租税公課 | 20 | 20 | 0 | |
| 一般管理費 | (3,179) | (3,761) | (▲ 582) | |
| シ育種・木材・研究・施設管理業務受託事業費 | [18,272] | [20,598] | [▲ 2,326] | |
| 育種・木材・研究・施設管理業務受託事業費 | (15,415) | (16,918) | (▲ 1,503) | |
| 給料手当 | 5,267 | 6,359 | ▲ 1,092 | |
| 法定福利費 | 858 | 1,005 | ▲ 147 | |
| 賃金 | 7,060 | 5,902 | 1,158 | |
| 福利厚生費 | 56 | 64 | ▲ 8 | |
| 消耗品費 | 234 | 302 | ▲ 68 | |
| 燃料費 | 403 | 509 | ▲ 106 | |
| 修繕費 | 42 | 292 | ▲ 250 | |
| 光熱水料費 | 92 | 76 | 16 | |
| 使用料賃借料 | 1,214 | 1,495 | ▲ 281 | |
| 通信運搬費 | 35 | 35 | 0 | |
| 搬送費 | 88 | 91 | ▲ 3 | |
| 研修費 | 10 | 0 | 10 | |
| 租税公課 | 24 | 26 | ▲ 2 | |
| 減価償却費 | 31 | 31 | 0 | |
| 支払手数料 | 0 | 0 | 0 | |
| 未利用財購入原価 | 0 | 730 | ▲ 730 | |
| 一般管理費 | (2,857) | (3,680) | (▲ 823) | |
| ②農業の担い手育成・経営支援等に関する事業費 | 63,226 | 53,945 | 9,281 | |
| ア農業青年育成確保事業費 | [683] | [521] | [162] | |
| クラブ活動支援事業費 | (60) | (10) | (50) | |
| 新規就農促進支援事業費 | (374) | (0) | (374) | |
| 青年農業者就農支援事業費 | (153) | (336) | (▲ 183) | |
| 給料手当 | 8 | 263 | ▲ 255 | |
| 法定福利費 | 1 | 43 | ▲ 42 | |
| 賃金 | 140 | 0 | 140 | |
| 燃料費 | 0 | 3 | ▲ 3 | |
| 使用料賃借料 | 0 | 14 | ▲ 14 | |
| 通信運搬費 | 3 | 6 | ▲ 3 | |
| 委託費 | 0 | 1 | ▲ 1 | |

| 科 目 | 令和3年度決算A | 令和2年度決算B | 増減A-B | 備 考 |
|-------------------|------------|------------|-----------|-----|
| 租税公課 | 0 | 5 | ▲ 5 | |
| 一般管理費 | (97) | (176) | ▲ 79 | |
| イ農業ジーンバンク事業費 | [3,299] | [4,422] | ▲ 1,123 | |
| 農業ジーンバンク事業費 | (3,145) | (4,049) | ▲ 904 | |
| 給料手当 | 805 | 1,456 | ▲ 651 | |
| 法定福利費 | 134 | 241 | ▲ 107 | |
| 賃金 | 1,820 | 1,819 | ▲ 1 | |
| 消耗品費 | 8 | 11 | ▲ 3 | |
| 燃料費 | 2 | 1 | ▲ 1 | |
| 使用料賃借料 | 376 | 365 | ▲ 11 | |
| 通信運搬費 | 0 | 1 | ▲ 1 | |
| 消耗什器備品費 | 0 | 153 | ▲ 153 | |
| 一般管理費 | (154) | (374) | ▲ 220 | |
| ウ地域計画等策定事業費 | [22,965] | [21,271] | [1,694] | |
| 地域計画等策定事業費 | (19,759) | (16,993) | (2,766) | |
| 給料手当 | 6,250 | 3,182 | 3,068 | |
| 法定福利費 | 1,028 | 564 | 464 | |
| 賃金 | 2,477 | 1,746 | 731 | |
| 消耗品費 | 77 | 285 | ▲ 208 | |
| 印刷製本費 | 1,120 | 0 | 1,120 | |
| 燃料費 | 58 | 66 | ▲ 8 | |
| 使用料賃借料 | 598 | 1,049 | ▲ 451 | |
| 通信運搬費 | 258 | 1,271 | ▲ 1,013 | |
| 旅費交通費 | 6 | 25 | ▲ 19 | |
| 委託費 | 7,077 | 8,519 | ▲ 1,442 | |
| 諸謝金 | 723 | 170 | 553 | |
| 租税公課 | 9 | 36 | ▲ 27 | |
| 支払手数料 | 0 | 1 | ▲ 1 | |
| ソフトウェア償却費 | 80 | 80 | 0 | |
| 一般管理費 | (3,206) | (4,278) | ▲ 1,072 | |
| エ6次産業化支援事業費 | [7,762] | [7,980] | ▲ 218 | |
| 6次産業化支援事業費 | (6,504) | (6,809) | ▲ 305 | |
| 給料手当 | 1,131 | 1,209 | ▲ 78 | |
| 法定福利費 | 184 | 185 | ▲ 1 | |
| 賃金 | 2,952 | 2,830 | 122 | |
| 消耗品費 | 22 | 33 | ▲ 11 | |
| 燃料費 | 62 | 61 | ▲ 1 | |
| 使用料賃借料 | 526 | 599 | ▲ 73 | |
| 通信運搬費 | 5 | 3 | ▲ 2 | |
| 旅費交通費 | 138 | 389 | ▲ 251 | |
| 諸謝金 | 1,473 | 1,487 | ▲ 14 | |
| 租税公課 | 10 | 10 | 0 | |
| 支払手数料 | 2 | 3 | ▲ 1 | |
| 一般管理費 | (1,258) | (1,171) | (87) | |
| オ農福連携障害者就労促進事業費 | [7,691] | [6,964] | [727] | |
| 農福連携障害者就労促進事業費 | (6,578) | (5,984) | (594) | |
| 給料手当 | 1,726 | 1,349 | 377 | |
| 法定福利費 | 280 | 166 | 114 | |
| 賃金 | 2,023 | 1,297 | 726 | |
| 燃料費 | 9 | 15 | ▲ 6 | |
| 使用料賃借料 | 412 | 572 | ▲ 160 | |
| 通信運搬費 | 5 | 6 | ▲ 1 | |
| 旅費交通費 | 2 | 8 | ▲ 6 | |
| 委託費 | 0 | 2 | ▲ 2 | |
| 諸謝金 | 2,101 | 2,544 | ▲ 443 | |
| 租税公課 | 10 | 10 | 0 | |
| 支払手数料 | 10 | 16 | ▲ 6 | |
| 一般管理費 | (1,114) | (980) | (134) | |
| カ農業経営者サポート事業費 | [11,009] | [11,286] | ▲ 277 | |
| 農業経営法人化事業費 | (250) | (250) | 0 | |
| 農業経営者サポート事業費 | (10,161) | (10,394) | ▲ 233 | |
| 給料手当 | 584 | 1,736 | ▲ 1,152 | |
| 法定福利費 | 95 | 281 | ▲ 186 | |
| 賃金 | 3,593 | 3,150 | 443 | |
| 消耗品費 | 18 | 42 | ▲ 24 | |
| 印刷製本費 | 53 | 53 | 0 | |
| 燃料費 | 0 | 7 | ▲ 7 | |
| 使用料賃借料 | 963 | 652 | 311 | |
| 通信運搬費 | 28 | 40 | ▲ 12 | |
| 旅費交通費 | 47 | 126 | ▲ 79 | |
| 委託費 | 8 | 16 | ▲ 8 | |
| 諸謝金 | 4,757 | 4,263 | 494 | |
| 支払手数料 | 14 | 29 | ▲ 15 | |
| 一般管理費 | (598) | (642) | ▲ 44 | |
| キひろしま型スマート農業推進事業費 | [8,456] | [1,500] | [6,956] | |
| ひろしま型スマート農業推進事業費 | (7,402) | (1,271) | (6,131) | |
| 給料手当 | 874 | 0 | 874 | |
| 法定福利費 | 142 | 0 | 142 | |
| 賃金 | 1,777 | 0 | 1,777 | |
| 燃料費 | 0 | 0 | 0 | |
| 使用料賃借料 | 32 | 0 | 32 | |
| 通信運搬費 | 4 | 0 | 4 | |
| 旅費交通費 | 125 | 0 | 125 | |
| 委託費 | 3,891 | 0 | 3,891 | |
| 諸謝金 | 539 | 0 | 539 | |
| 租税公課 | 11 | 0 | 11 | |
| 支払手数料 | 7 | 0 | 7 | |
| 一般管理費 | (1,054) | (0) | 1,054 | |
| ク集落法人連絡協議会業務費 | [1,361] | [1,500] | ▲ 139 | |
| 集落法人連絡協議会業務費 | (1,203) | (1,271) | ▲ 68 | |
| 給料手当 | 17 | 350 | ▲ 333 | |
| 法定福利費 | 0 | 58 | ▲ 58 | |
| 賃金 | 857 | 809 | 48 | |
| 消耗品費 | 51 | 0 | 51 | |
| 燃料費 | 20 | 6 | 14 | |
| 使用料賃借料 | 250 | 48 | 202 | |
| 通信運搬費 | 1 | 0 | 1 | |
| 支払手数料 | 8 | 0 | 8 | |
| 一般管理費 | (158) | (229) | ▲ 71 | |
| ③管理費 | [17,030] | [11,243] | [5,787] | |
| 一般管理費 | (17,030) | (11,243) | (5,787) | |
| 法定福利費 | 6 | 6 | 0 | |
| 退職給付費用 | 13,720 | 8,103 | 5,617 | |
| 福利厚生費 | 21 | 30 | ▲ 9 | |

(単位:千円)

| 科 目 | 令和3年度決算A | 令和2年度決算B | 増減A-B | 備 考 |
|----------------------|-------------|--------------|----------|-----|
| 光熱水料費 | 202 | 181 | 21 | |
| 使用料賃借料 | 540 | 540 | 0 | |
| 会議費 | 65 | 3 | 62 | |
| 通信運搬費 | 0 | 7 | ▲ 7 | |
| 旅費交通費 | 5 | 13 | ▲ 8 | |
| 委託費 | 532 | 379 | 153 | |
| 消耗什器備品費 | 311 | 219 | 92 | |
| 諸謝金 | 262 | 350 | ▲ 88 | |
| 保険料 | 32 | 33 | ▲ 1 | |
| 租税公課 | 1,039 | 881 | 158 | |
| 広告料 | 22 | 22 | 0 | |
| 減価償却費 | 52 | 89 | ▲ 37 | |
| 一般支払利息 | 221 | 385 | ▲ 164 | |
| ④他会計への繰出額 | [1,879] | [3,544] | ▲ 1,665 | |
| 他会計への繰出額 | 1,879 | 3,544 | ▲ 1,665 | |
| ⑤引当金繰入額 | [11,018] | [8,954] | 2,064 | |
| 賞与引当金繰入額 | 11,018 | 8,954 | 2,064 | |
| 経常費用計 | 1,067,594 | 863,860 | 203,734 | |
| 当期経常増減額 | ▲ 30,007 | ▲ 4,867 | ▲ 25,140 | |
| 2. 経常外増減の部 | | | | |
| (1) 経常外収益 | | | | |
| ①特定資産売却益 | [0] | [110] | ▲ 110 | |
| 機械及び装置売却益 | 0 | 110 | ▲ 110 | |
| ②固定資産売却益 | [0] | [5,906] | ▲ 5,906 | |
| 建物売却益 | 0 | 551 | ▲ 551 | |
| 機械及び装置売却益 | 0 | 450 | ▲ 450 | |
| 土地売却益 | 0 | 4,905 | ▲ 4,905 | |
| ③過年度損益修正益 | [0] | [0] | 0 | |
| 過年度損益修正益 | 0 | 0 | 0 | |
| 経常外収益計 | 0 | 6,016 | ▲ 6,016 | |
| (2) 経常外費用 | | | | |
| ①過年度損益修正損 | [0] | [0] | 0 | |
| 過年度損益修正損 | 0 | 0 | 0 | |
| 経常外費用計 | 0 | 0 | 0 | |
| 当期経常外増減額 | 0 | 6,016 | ▲ 6,016 | |
| 税引前当期一般正味財産増減額 | ▲ 30,007 | 1,149 | ▲ 31,156 | |
| 法人税、住民税及び事業税 | 272 | 9,034 | ▲ 8,762 | |
| 当期一般正味財産増減額 | ▲ 30,277 | ▲ 7,884 | ▲ 22,393 | |
| 一般正味財産期首残高 | 1,147,499 | 1,155,383 | ▲ 7,884 | |
| 一般正味財産期末残高 | 1,117,222 | 1,147,499 | ▲ 30,277 | |
| II 指定正味財産増減の部 | | | | |
| ①受取補助金等 | [9,424] | [10,650] | ▲ 1,226 | |
| (担)受取農業経営者サポート事業費補助金 | 9,424 | 10,650 | ▲ 1,226 | |
| ②基本財産運用益 | [0] | [0] | 0 | |
| 基本財産運用益 | 0 | 0 | 0 | |
| ③一般正味財産への振替額 | [▲ 9,424] | [▲ 10,650] | 1,226 | |
| 一般正味財産への振替額 | ▲ 9,424 | ▲ 10,650 | 1,226 | |
| 当期指定正味財産増減額 | 0 | 0 | 0 | |
| 指定正味財産期首残高 | 3,000 | 3,000 | 0 | |
| 指定正味財産期末残高 | 3,000 | 3,000 | 0 | |
| III 正味財産期末残高 | 1,120,222 | 1,150,499 | ▲ 30,277 | |

※ 端数調整により合計が一致しない場合がある。

(3) 正味財産増減計算書(水源の森事業特別会計)

(単位:千円)

| 科 目 | 令和3年度決算A | 令和2年度決算B | 増減A-B | 備 考 |
|---------------|-------------|-------------|-----------|-----|
| I 一般正味財産増減の部 | | | | |
| 1. 経常増減の部 | | | | |
| (1) 経常収益 | | | | |
| ① 特定資産運用益 | [447] | [423] | [24] | |
| 制限付運用資産受取利息 | 1 | 1 | 0 | |
| 森林勘定引当資産受取利息 | 446 | 422 | 24 | |
| ② 事業収益 | [197] | [74] | [123] | |
| 立木売却収益 | 197 | 74 | 123 | |
| ③ 受取補助金等 | [2,249] | [1,719] | [530] | |
| 受取補助金 | 2,249 | 1,719 | 530 | |
| ④ 雑収益 | [0] | [0] | [0] | |
| 受取利息 | 0 | 0 | 0 | |
| ⑤ 引当金取崩額 | [1,509] | [1,795] | [▲ 286] | |
| 森林勘定引当金取崩額 | 1,509 | 1,795 | ▲ 286 | |
| 経常収益計 | 4,402 | 4,010 | 392 | |
| (2) 経常費用 | | | | |
| ① 事業費 | [82] | [238] | [▲ 156] | |
| 事業請負費 | (82) | (238) | (▲ 156) | |
| 保育事業費 | 74 | 104 | ▲ 30 | |
| 分収交付金 | 8 | 29 | ▲ 21 | |
| その他直接費 | 0 | 105 | ▲ 105 | |
| ② 管理費 | [2,133] | [2,221] | [▲ 88] | |
| 管理費 | (2,133) | (2,221) | (▲ 88) | |
| 給料手当 | 1,601 | 1,601 | 0 | |
| 法定福利費 | 256 | 256 | 0 | |
| 消耗品費 | 79 | 71 | 8 | |
| 印刷製本費 | 39 | 39 | 0 | |
| 使用料賃借料 | 20 | 37 | ▲ 17 | |
| 通信運搬費 | 14 | 8 | 6 | |
| 委託料 | 0 | 92 | ▲ 92 | |
| 租税公課 | 120 | 114 | 6 | |
| 支払手数料 | 4 | 3 | 1 | |
| ③ 圧縮記帳損 | [2,187] | [1,551] | [636] | |
| 圧縮記帳損 | 2,187 | 1,551 | 636 | |
| 経常費用計 | 4,402 | 4,010 | 392 | |
| 当期経常増減額 | 0 | 0 | 0 | |
| 2. 経常外増減の部 | | | | |
| (1) 経常外収益 | | | | |
| 経常外収益計 | 0 | 0 | 0 | |
| (2) 経常外費用 | | | | |
| ① 除却損失 | [0] | [0] | [0] | |
| 什器備品除却損 | 0 | 0 | 0 | |
| 経常外費用計 | 0 | 0 | 0 | |
| 当期経常外増減額 | 0 | 0 | 0 | |
| 当期一般正味財産増減額 | 0 | 0 | 0 | |
| 一般正味財産期首残高 | 316,155 | 316,155 | 0 | |
| 一般正味財産期末残高 | 316,155 | 316,155 | 0 | |
| II 指定正味財産増減の部 | | | | |
| ① 受取補助金等 | [2,249] | [1,719] | [530] | |
| 受取補助金 | 2,249 | 1,719 | 530 | |
| ② 特定資産運用益 | [1] | [1] | [0] | |
| 制限付運用資産受取利息 | 1 | 1 | 0 | |
| 森林勘定引当資産受取利息 | 0 | 0 | 0 | |
| ③ 一般正味財産への振替額 | [▲ 2,250] | [▲ 1,720] | [▲ 530] | |
| 一般正味財産への振替額 | ▲ 2,250 | ▲ 1,720 | ▲ 530 | |
| 当期指定正味財産増減額 | 0 | 0 | 0 | |
| 指定正味財産期首残高 | 14,004 | 14,004 | 0 | |
| 指定正味財産期末残高 | 14,004 | 14,004 | 0 | |
| III 正味財産期末残高 | 330,159 | 330,159 | 0 | |

※ 端数調整により合計が一致しない場合がある。

(4) 正味財産増減計算書(農地中間管理事業特別会計)

(単位:千円)

| 科 目 | 令和3年度決算A | 令和2年度決算B | 増減A-B | 備 考 |
|---------------|---------------|---------------|-------------|-----|
| I 一般正味財産増減の部 | | | | |
| 1. 経常増減の部 | | | | |
| (1) 経常収益 | | | | |
| ①貸付料収益 | [212,002] | [193,871] | [18,131] | |
| 用地貸付料収益 | 212,002 | 193,871 | 18,131 | |
| ②受取補助金等 | [114,873] | [117,314] | [▲ 2,441] | |
| 農地中間管理事業補助金 | 114,873 | 117,314 | ▲ 2,441 | |
| ③雑収益 | [3,581] | [4,024] | [▲ 443] | |
| 受取利息 | 0 | 0 | 0 | |
| 雑収益 | 3,581 | 4,023 | ▲ 442 | |
| ④他会計からの繰入額 | [1,879] | [3,544] | [▲ 1,665] | |
| 他会計からの繰入額 | 1,879 | 3,544 | ▲ 1,665 | |
| 経常収益計 | 332,335 | 318,753 | 13,582 | |
| (2) 経常費用 | | | | |
| ①補助事業費 | [326,875] | [311,185] | [15,690] | |
| 事業費 | (212,002) | (193,871) | (18,131) | |
| 借受地代 | 212,002 | 193,871 | 18,131 | |
| 事業管理費 | (2,992) | (4,532) | (▲ 1,540) | |
| 使用料賃借料 | 167 | 35 | 132 | |
| 委託費 | 2,114 | 3,802 | ▲ 1,688 | |
| 支払負担金 | 711 | 696 | 15 | |
| 運営事業費 | (111,882) | (112,782) | (▲ 900) | |
| 役員報酬 | 4,475 | 4,974 | ▲ 499 | |
| 給料手当 | 38,531 | 38,594 | ▲ 63 | |
| 法定福利費 | 9,952 | 9,634 | 318 | |
| 退職給付費用 | 1,157 | 0 | 1,157 | |
| 賃金 | 11,095 | 16,956 | ▲ 5,861 | |
| 福利厚生費 | 60 | 74 | ▲ 14 | |
| 消耗品費 | 1,195 | 1,257 | ▲ 62 | |
| 印刷製本費 | 396 | 347 | 49 | |
| 燃料費 | 137 | 159 | ▲ 22 | |
| 修繕費 | 256 | 0 | 256 | |
| 光熱水料費 | 561 | 729 | ▲ 168 | |
| 使用料賃借料 | 8,232 | 8,862 | ▲ 630 | |
| 通信運搬費 | 3,427 | 3,096 | 331 | |
| 研修費 | 44 | 0 | 44 | |
| 旅費交通費 | 156 | 234 | ▲ 78 | |
| 委託費 | 25,365 | 21,824 | 3,541 | |
| 消耗什器備品費 | 19 | 67 | ▲ 48 | |
| 租税公課 | 9 | 10 | ▲ 1 | |
| 支払手数料 | 187 | 197 | ▲ 10 | |
| 支払負担金 | 300 | 300 | 0 | |
| 保険料 | 35 | 28 | 7 | |
| 諸謝金 | 6,294 | 5,441 | 853 | |
| ②管理費 | [5,460] | [7,567] | [▲ 2,107] | |
| 管理費 | (3,315) | (4,002) | (▲ 687) | |
| 給料手当 | 1,696 | 1,598 | 98 | |
| 法定福利費 | 283 | 250 | 33 | |
| 賃金 | 844 | 1,479 | ▲ 635 | |
| 燃料費 | 24 | 23 | 1 | |
| 使用料賃借料 | 80 | 155 | ▲ 75 | |
| 通信運搬費 | 6 | 85 | ▲ 79 | |
| 旅費交通費 | 0 | 3 | ▲ 3 | |
| 支払負担金 | 374 | 374 | 0 | |
| 租税公課 | 0 | 0 | 0 | |
| 支払手数料 | 8 | 11 | ▲ 3 | |
| 減価償却費 | 0 | 24 | ▲ 24 | |
| 一般管理費 | (2,144) | (3,565) | (▲ 1,421) | |
| 経常費用計 | 332,334 | 318,752 | 13,582 | |
| 当期経常増減額 | 0 | 1 | ▲ 1 | |
| 2. 経常外増減の部 | | | | |
| (1) 経常外収益 | | | | |
| 経常外収益計 | 0 | 0 | 0 | |
| (2) 経常外費用 | | | | |
| 経常外費用計 | 0 | 0 | 0 | |
| 当期経常外増減額 | 0 | 0 | 0 | |
| 当期一般正味財産増減額 | 1 | 1 | 0 | |
| 一般正味財産期首残高 | 1 | 1 | 0 | |
| 一般正味財産期末残高 | 2 | 1 | 1 | |
| II 指定正味財産増減の部 | | | | |
| 受取補助金等 | [115,022] | [117,466] | [▲ 2,444] | |
| 農地中間管理事業補助金 | 115,022 | 117,466 | ▲ 2,444 | |
| 一般正味財産への振替額 | [▲ 114,873] | [▲ 117,314] | [2,441] | |
| 一般正味財産への振替額 | ▲ 114,873 | ▲ 117,314 | 2,441 | |
| 当期指定正味財産増減額 | 149 | 152 | ▲ 3 | |
| 指定正味財産期首残高 | 152 | 0 | 152 | |
| 指定正味財産期末残高 | 301 | 152 | 149 | |
| III 正味財産期末残高 | 303 | 153 | 150 | |

※ 端数調整により合計が一致しない場合がある。

5 貸借対照表の内訳

(1) 貸借対照表(総括表)

(単位：千円)

| 科 目 | 令和3年度決算A | 令和2年度決算B | 増減A-B | 備 考 |
|-----------------|------------|------------|--------------|-----|
| I 資産の部 | | | | |
| 1. 流動資産 | | | | |
| 普通預金 | 53,090 | 87,831 | ▲ 34,741 | |
| 定期預金 | 38,000 | 0 | 38,000 | |
| 未収金 | 126,099 | 136,544 | ▲ 10,445 | |
| 一般会計への未収金 | 15,424 | 9,122 | 6,302 | |
| 特別会計への未収金 | 20,928 | 30,576 | ▲ 9,648 | |
| 未収収益 | 1,058 | 737 | 321 | |
| 農地保有合理化事業用地 | 4 | 4 | 0 | |
| 苗木 | 2,076 | 8,594 | ▲ 6,518 | |
| 前払費用 | 1,136 | 1,092 | 44 | |
| 流動資産合計 | 257,815 | 274,500 | ▲ 16,685 | |
| 2. 固定資産 | | | | |
| (1) 基本財産 | | | | |
| 基本財産 | 3,000 | 3,000 | 0 | |
| 基本財産合計 | 3,000 | 3,000 | 0 | |
| (2) 特定資産 | | | | |
| 機械及び装置 | 0 | 0 | 0 | |
| 制限付運用資産 | 14,004 | 14,004 | 0 | |
| 森林勘定引当資産 | 211,756 | 213,266 | ▲ 1,510 | |
| 減価償却引当資産 | 0 | 38,124 | ▲ 38,124 | |
| 供託金 | 287 | 154 | 133 | |
| 退職給付引当資産 | 33,871 | 30,445 | 3,426 | |
| 特定資産合計 | 259,919 | 295,993 | ▲ 36,074 | |
| (3) その他の固定資産 | | | | |
| 建物 | 22,692 | 23,949 | ▲ 1,257 | |
| 構築物 | 0 | 0 | 0 | |
| 機械及び装置 | 3,694 | 449 | 3,245 | |
| 什器備品 | 1,135 | 2,219 | ▲ 1,084 | |
| 森林経営勘定 | 8 | 8 | 0 | |
| 分収林費用負担金 | 316,066 | 316,066 | 0 | |
| 農林業担い手育成等事業引当資産 | 290,599 | 314,356 | ▲ 23,757 | |
| 事業体質強化積立資産 | 495,982 | 504,734 | ▲ 8,752 | |
| 投資有価証券 | 140,723 | 100,000 | 40,723 | |
| 出資金 | 3,440 | 3,440 | 0 | |
| 電話加入権 | 994 | 994 | 0 | |
| 差入保証金 | 730 | 730 | 0 | |
| 長期貸付金 | 11,901 | 14,231 | ▲ 2,330 | |
| ソフトウェア | 17,905 | 14,443 | 3,462 | |
| その他の固定資産合計 | 1,305,870 | 1,295,621 | 10,249 | |
| 固定資産合計 | 1,568,789 | 1,594,614 | ▲ 25,825 | |
| 資 産 合 計 | 1,826,604 | 1,869,114 | ▲ 42,510 | |
| II 負債の部 | | | | |
| 1. 流動負債 | | | | |
| 一年以内返済長期借入金 | 353 | 290 | 63 | |
| 未払金 | 79,521 | 83,910 | ▲ 4,389 | |
| 一般会計からの未払金 | 20,928 | 30,576 | ▲ 9,648 | |
| 特別会計からの未払金 | 15,424 | 9,122 | 6,302 | |
| 未払費用 | 162 | 113 | 49 | |
| 預り金 | 189 | 65 | 124 | |
| 仮受金 | 251 | 0 | 251 | |
| 未払法人税 | 271 | 9,033 | ▲ 8,762 | |
| 賞与引当金 | 11,018 | 8,954 | 2,064 | |
| 流動負債合計 | 128,117 | 142,063 | ▲ 13,946 | |
| 2. 固定負債 | | | | |
| 長期借入金 | 2,176 | 2,529 | ▲ 353 | |
| 森林勘定引当金 | 211,756 | 213,266 | ▲ 1,510 | |
| 退職給付引当金 | 33,871 | 30,445 | 3,426 | |
| 固定負債合計 | 247,803 | 246,240 | 1,563 | |
| 負 債 合 計 | 375,920 | 388,303 | ▲ 12,383 | |
| III 正味財産の部 | | | | |
| 1. 指定正味財産 | | | | |
| 受取補助金 | 301 | 152 | 149 | |
| 受取寄付金 | 17,004 | 17,004 | 0 | |
| 指定正味財産合計 | 17,305 | 17,156 | 149 | |
| (うち基本財産への充当額) | (3,000) | (3,000) | (0) | |
| (うち特定資産への充当額) | (14,290) | (14,156) | (134) | |
| 2. 一般正味財産 | 1,433,379 | 1,463,655 | ▲ 30,276 | |
| (うち基本財産への充当額) | (0) | (0) | (0) | |
| (うち特定資産への充当額) | (2) | (38,127) | (▲ 38,125) | |
| 正味財産合計 | 1,450,684 | 1,480,811 | ▲ 30,127 | |
| 負債及び正味財産合計 | 1,826,604 | 1,869,114 | ▲ 42,510 | |

※ 端数調整により合計が一致しない場合がある。

(2) 貸借対照表(一般会計)

(単位:千円)

| 科 目 | 令和3年度決算A | 令和2年度決算B | 増減A-B | 備 考 |
|-----------------|-----------|------------|--------------|-----|
| I 資産の部 | | | | |
| 1. 流動資産 | | | | |
| 普通預金 | 46,558 | 65,977 | ▲ 19,419 | |
| 定期預金 | 38,000 | 0 | 38,000 | |
| 未収金 | 120,900 | 129,079 | ▲ 8,179 | |
| 特別会計への未収金 | 20,928 | 30,576 | ▲ 9,648 | |
| 未収収益 | 947 | 620 | 327 | |
| 農地保有合理化事業用地 | 4 | 4 | 0 | |
| 苗木 | 2,076 | 8,594 | ▲ 6,518 | |
| 前払費用 | 1,136 | 1,092 | 44 | |
| 流動資産合計 | 230,549 | 235,942 | ▲ 5,393 | |
| 2. 固定資産 | | | | |
| (1) 基本財産 | | | | |
| 基本財産 | 3,000 | 3,000 | 0 | |
| 基本財産合計 | 3,000 | 3,000 | 0 | |
| (2) 特定資産 | | | | |
| 機械及び装置 | 0 | 0 | 0 | |
| 減価償却引当資産 | 0 | 38,124 | ▲ 38,124 | |
| 退職給付引当資産 | 33,871 | 30,445 | 3,426 | |
| 特定資産合計 | 33,871 | 68,569 | ▲ 34,698 | |
| (3) その他固定資産 | | | | |
| 建物 | 22,692 | 23,949 | ▲ 1,257 | |
| 構築物 | 0 | 0 | 0 | |
| 機械及び装置 | 3,694 | 449 | 3,245 | |
| 什器備品 | 1,135 | 2,219 | ▲ 1,084 | |
| 土地 | 0 | 0 | 0 | |
| 農林業担い手育成等事業引当資産 | 290,599 | 314,356 | ▲ 23,757 | |
| 事業体質強化積立資産 | 495,982 | 504,734 | ▲ 8,752 | |
| 投資有価証券 | 140,723 | 100,000 | 40,723 | |
| 出資金 | 3,440 | 3,440 | 0 | |
| 電話加入権 | 914 | 914 | 0 | |
| 差入保証金 | 730 | 730 | 0 | |
| 長期貸付金 | 11,901 | 14,231 | ▲ 2,330 | |
| ソフトウェア | 17,905 | 14,443 | 3,462 | |
| その他固定資産合計 | 989,715 | 979,466 | 10,249 | |
| 固定資産合計 | 1,026,587 | 1,051,036 | ▲ 24,449 | |
| 資産合計 | 1,257,135 | 1,286,977 | ▲ 29,842 | |
| II 負債の部 | | | | |
| 1. 流動負債 | | | | |
| 一年以内返済長期借入金 | 353 | 290 | 63 | |
| 未払金 | 73,466 | 75,945 | ▲ 2,479 | |
| 特別会計からの未払金 | 15,424 | 9,122 | 6,302 | |
| 未払費用 | 145 | 95 | 50 | |
| 預り金 | 189 | 65 | 124 | |
| 仮受金 | 1 | 0 | 1 | |
| 未払法人税 | 271 | 9,033 | ▲ 8,762 | |
| 賞与引当金 | 11,018 | 8,954 | 2,064 | |
| 流動負債合計 | 100,866 | 103,503 | ▲ 2,637 | |
| 2. 固定負債 | | | | |
| 長期借入金 | 2,176 | 2,529 | ▲ 353 | |
| 退職給付引当金 | 33,871 | 30,445 | 3,426 | |
| 固定負債合計 | 36,047 | 32,974 | 3,073 | |
| 負債合計 | 136,914 | 136,478 | 436 | |
| III 正味財産の部 | | | | |
| 1. 指定正味財産 | | | | |
| 受取寄付金 | 3,000 | 3,000 | 0 | |
| 指定正味財産合計 | 3,000 | 3,000 | 0 | |
| (うち基本財産への充当額) | (3,000) | (3,000) | (0) | |
| (うち特定資産への充当額) | (0) | (0) | (0) | |
| 2. 一般正味財産 | | | | |
| 1,117,222 | 1,147,500 | ▲ 30,277 | | |
| (うち基本財産への充当額) | (0) | (0) | (0) | |
| (うち特定資産への充当額) | (0) | (38,124) | (▲ 38,124) | |
| 正味財産合計 | 1,120,222 | 1,150,500 | ▲ 30,277 | |
| 負債及び正味財産合計 | 1,257,135 | 1,286,977 | ▲ 29,842 | |

※ 端数調整により合計が一致しない場合がある。

(3) 貸借対照表(水源の森事業特別会計)

(単位:千円)

| 科 目 | 令和3年度決算A | 令和2年度決算B | 増減A-B | 備 考 |
|---------------|------------|------------|---------|-----|
| I 資産の部 | | | | |
| 1. 流動資産 | | | | |
| 普通預金 | 1,587 | 1,890 | ▲ 303 | |
| 未収金 | 176 | 0 | 176 | |
| 未収収益 | 111 | 117 | ▲ 6 | |
| 流動資産合計 | 1,874 | 2,007 | ▲ 133 | |
| 2. 固定資産 | | | | |
| (1) 特定資産 | | | | |
| 制限付運用資産 | 14,004 | 14,004 | 0 | |
| 森林勘定引当資産 | 211,756 | 213,266 | ▲ 1,510 | |
| 特定資産合計 | 225,760 | 227,270 | ▲ 1,510 | |
| (2) その他固定資産 | | | | |
| 什器備品 | 0 | 0 | 0 | |
| 森林経営勘定 | [8] | [8] | [0] | |
| 分収造林 | 2 | 2 | 0 | |
| 森林 | 2 | 2 | 0 | |
| 企業の森 | 2 | 2 | 0 | |
| 豊かな海の森林 | 1 | 1 | 0 | |
| 手作りの森 | 1 | 1 | 0 | |
| 分収林費用負担金 | 316,066 | 316,066 | 0 | |
| 電話加入権 | 80 | 80 | 0 | |
| その他固定資産合計 | 316,155 | 316,155 | 0 | |
| 固定資産合計 | 541,915 | 543,424 | ▲ 1,509 | |
| 資産合計 | 543,790 | 545,431 | ▲ 1,641 | |
| II 負債の部 | | | | |
| 1. 流動負債 | | | | |
| 未払費用 | 17 | 18 | ▲ 1 | |
| 未払金 | 0 | 132 | ▲ 132 | |
| 一般会計からの未払金 | 1,857 | 1,857 | 0 | |
| 流動負債合計 | 1,874 | 2,007 | ▲ 133 | |
| 2. 固定負債 | | | | |
| 森林勘定引当金 | 211,756 | 213,266 | ▲ 1,510 | |
| 固定負債合計 | 211,756 | 213,266 | ▲ 1,510 | |
| 負債合計 | 213,631 | 215,273 | ▲ 1,642 | |
| III 正味財産の部 | | | | |
| 1. 指定正味財産 | | | | |
| 受取寄付金 | 14,004 | 14,004 | 0 | |
| 指定正味財産合計 | 14,004 | 14,004 | 0 | |
| (うち基本財産への充当額) | (0) | (0) | (0) | |
| (うち特定資産への充当額) | (14,004) | (14,004) | (0) | |
| 2. 一般正味財産 | 316,155 | 316,155 | 0 | |
| (うち基本財産への充当額) | (0) | (0) | (0) | |
| (うち特定資産への充当額) | (0) | (0) | (0) | |
| 正味財産合計 | 330,159 | 330,159 | 0 | |
| 負債及び正味財産合計 | 543,790 | 545,431 | ▲ 1,641 | |

※ 端数調整により合計が一致しない場合がある。

(4) 貸借対照表(農地中間管理事業特別会計)

(単位:千円)

| 科 目 | 令和3年度決算A | 令和2年度決算B | 増減A-B | 備 考 |
|---------------|----------|----------|----------|-----|
| I 資産の部 | | | | |
| 1. 流動資産 | | | | |
| 普通預金 | 4,945 | 19,964 | ▲ 15,019 | |
| 未収金 | 5,022 | 7,466 | ▲ 2,444 | |
| 一般会計への未収金 | 15,424 | 9,122 | 6,302 | |
| 流動資産合計 | 25,391 | 36,551 | ▲ 11,160 | |
| 2. 固定資産 | | | | |
| (1) 特定資産 | | | | |
| 供託金 | 287 | 154 | 133 | |
| 特定資産合計 | 287 | 154 | 133 | |
| (1) その他固定資産 | | | | |
| 什器備品 | 0 | 0 | 0 | |
| その他固定資産合計 | 0 | 0 | 0 | |
| 固定資産合計 | 287 | 154 | 133 | |
| 資産合計 | 25,679 | 36,706 | ▲ 11,027 | |
| II 負債の部 | | | | |
| 1. 流動負債 | | | | |
| 未払金 | 6,055 | 7,833 | ▲ 1,778 | |
| 一般会計からの未払金 | 19,071 | 28,719 | ▲ 9,648 | |
| 仮受金 | 250 | 0 | 250 | |
| 流動負債合計 | 25,376 | 36,553 | ▲ 11,177 | |
| 負債合計 | 25,376 | 36,553 | ▲ 11,177 | |
| III 正味財産の部 | | | | |
| 1. 指定正味財産 | | | | |
| 受取補助金 | 301 | 152 | 149 | |
| 指定正味財産合計 | 301 | 152 | 149 | |
| (うち基本財産への充当額) | (0) | (0) | (0) | |
| (うち特定資産への充当額) | (286) | (152) | (134) | |
| 2. 一般正味財産 | 2 | 1 | 1 | |
| (うち基本財産への充当額) | (0) | (0) | (0) | |
| (うち特定資産への充当額) | (2) | (3) | (▲ 1) | |
| 正味財産合計 | 303 | 153 | 150 | |
| 負債及び正味財産合計 | 25,679 | 36,706 | ▲ 11,027 | |

※ 端数調整により合計が一致しない場合がある。

出資法人経営状況説明書

1 法人の概要（令和4年6月9日現在）

（1）基本情報

| | | | |
|-------|----------------------|------|--------------|
| 法人の名称 | 一般社団法人 広島県野菜価格安定資金協会 | 所管課 | 農林水産局農業経営発展課 |
| 所在地 | 広島市安佐南区大町東二丁目14番12号 | 設立登記 | 昭和42年5月26日 |

| | | | | | |
|---------|--|--------|----------|-------|-------|
| 基本財産等の額 | 18,275千円 | うち県出資額 | 13,050千円 | 県出資比率 | 71.4% |
| 県以外の出資者 | 全国農業協同組合連合会(2,160千円, 11.8%), 広島県信用農業協同組合連合会(2,000千円, 10.9%) 全国共済農業協同組合連合会(500千円, 2.7%), 各農業協同組合等(565千円, 3.1%) | | | | |

| | |
|------|---|
| 設立目的 | 野菜安値補償金を造成し、対象野菜の市場価格が著しく下落した場合に、会員（農協）を通じて生産者に安値補償金を交付する事業を行い、野菜の安定した生産及び消費者への安定供給を図る。 |
| 業務概要 | 1 野菜安値補償金の造成及び管理に関する業務 2 野菜安値補償金の交付に関する業務 |

（2）役・職員の状況

| 区分 | 役職員数 | 県職員 | 元県職員 | その他 | 備考 |
|--------|------|-----|------|-----|----|
| 常勤役員数 | 1人 | 0人 | 1人 | 0人 | |
| 非常勤役員数 | 7人 | 1人 | 0人 | 6人 | |
| 常勤職員数 | 0人 | 0人 | 0人 | 0人 | |

| 役職 | 氏名 | 県職員である者 | 備考 |
|------|-------|-------------------|----|
| 会長 | 水永 祐治 | | |
| 副会長 | 丹下 和博 | | |
| 専務理事 | 谷 英彦 | | 常勤 |
| 理事 | 柴山 勝利 | 農林水産局 農業経営発展課長 | |
| 理事 | 横山 英治 | | |
| 理事 | 藤原 信孝 | | |

| 役職 | 氏名 | 県職員である者 | 備考 |
|----|--------|---------|----|
| 監事 | 長谷川 公作 | | |
| 監事 | 三戸 正宏 | | |
| | | | |
| | | | |
| | | | |
| | | | |

（3）組織の概要

| | |
|---|----|
| <pre> graph TD A[会長] --- B[副会長] B --- C[専務理事] B --- D[理事] C --- D D --- E[事務局] D --- F[監事] </pre> | 備考 |
|---|----|

2 令和4年度事業計画

(1) 事業計画

(単位：千円)

| 事業名 | 事業内容 | 令和4年度 | 令和3年度 | 増減 |
|-----------------|---|--------|--------|-------|
| 1 野菜安値補償準備金造成事業 | 野菜の安値補償に必要な補償準備金を造成し、対象野菜の市場価格が著しく下落した場合に、会員（農協）を通じて生産者に野菜安値補償金を交付する。 | 74,660 | 67,598 | 7,062 |
| 2 管理費 | 協会の運営に係る管理費 | 4,625 | 3,441 | 1,184 |
| 合計 | | 79,285 | 71,039 | 8,246 |

【特記事項等】

1の増加理由：産地拡大（ほうれんそう（JA広島中央：新規）等）に伴う補償交付金額の増加及び野菜全体の安値傾向に伴う補償交付金額の増加を見込むため。

(2) 予算書

(単位：千円)

| 区分 | | 令和4年度 | 令和3年度 | 増減 | 主な増減理由 |
|-------------------|------------|---------|---------|--------|--|
| 経常収益 | 特定資産運用益 | 907 | 925 | ▲18 | |
| | 受取負担金・補助金等 | 63,878 | 60,696 | 3,182 | 令和3年度補償交付金の増加見込みに伴う負担金の増(1,393千円)、受取補助金等の増(1,789千円) |
| | その他収益 | 694 | 694 | 0 | |
| 計 ① | | 65,479 | 62,315 | 3,164 | |
| 経常費用 | 事業費 | 74,660 | 67,598 | 7,062 | 補償交付金の増(3,530千円) ・野菜全体の安値傾向に伴う補償交付金支払額の増加見込み ・産地拡大（ほうれんそう等）に伴う補償交付金支払額の増加見込み |
| | 管理費 | 4,625 | 3,441 | 1,184 | |
| 計 ② | | 79,285 | 71,039 | 8,246 | |
| 当期経常増減額 ③=①-② | | ▲13,806 | ▲8,724 | ▲5,082 | |
| | 経常外収益 ④ | 0 | 0 | 0 | |
| | 経常外費用 ⑤ | 0 | 0 | 0 | |
| 当期経常外増減額 ⑥=④-⑤ | | 0 | 0 | 0 | |
| 当期一般正味財産増減額 ⑦=③+⑥ | | ▲13,806 | ▲8,724 | ▲5,082 | |
| 当期指定正味財産増減額 ⑧ | | ▲6,388 | ▲11,856 | 5,468 | 産地拡大（ほうれんそう等）に伴う負担金の増(7,440千円) |
| 当期正味財産増減額合計 ⑨=⑦+⑧ | | ▲20,194 | ▲20,580 | 386 | |

3 令和3年度事業報告

(1) 事業報告

(単位：千円)

| 事業名 | 事業内容 | 令和3年度 | 令和2年度 | 増減 |
|-----------------|---|--------|--------|--------|
| 1 野菜安値補償準備金造成事業 | 野菜の安値補償に必要な補償準備金を造成し、対象野菜の市場価格が著しく下落した場合に、会員（農協）を通じて生産者に野菜安値補償金を交付する。 | 70,766 | 53,031 | 17,735 |
| 2 管理費 | 協会の運営に係る管理費 | 2,723 | 2,610 | 113 |
| 合計 | | 73,489 | 55,641 | 17,848 |

【特記事項等】

1の増加理由：令和3年度は令和2年度に比べて市場価格が安値で推移し、交付金額が増加したため。

(2) 正味財産増減計算書

(単位：千円)

| 区分 | | 令和3年度 | 令和2年度 | 増減 | 主な増減理由 |
|-------------------|------------|---------|--------|---------|--|
| 経常収益 | 特定資産運用益 | 928 | 977 | ▲49 | |
| | 受取負担金・補助金等 | 65,500 | 47,653 | 17,847 | 受取補償準備金負担金振替額の増(6,901千円) 補償準備金負担金振替額の減(▲1,961千円) 補償準備金補助金振替額の増(12,906千円) |
| | その他収益 | 695 | 713 | ▲18 | |
| 計 ① | | 67,123 | 49,343 | 17,780 | |
| 経常費用 | 事業費 | 70,766 | 53,031 | 17,735 | 補償交付金の増(19,807千円) 補償準備金負担金返還交付金の減(▲1,961千円) |
| | 管理費 | 2,723 | 2,610 | 113 | |
| 計 ② | | 73,489 | 55,641 | 17,848 | |
| 当期経常増減額 ③=①-② | | ▲6,366 | ▲6,298 | ▲68 | |
| | 経常外収益 ④ | 0 | 0 | 0 | |
| | 経常外費用 ⑤ | 0 | 0 | 0 | |
| 当期経常外増減額 ⑥=④-⑤ | | 0 | 0 | 0 | |
| 当期一般正味財産増減額 ⑦=③+⑥ | | ▲6,366 | ▲6,298 | ▲68 | |
| 当期指定正味財産増減額 ⑧ | | ▲6,779 | 3,907 | ▲10,686 | 補償交付金の増に伴う一般正味財産への振替額の増(▲17,847千円)、受取補助金等の増(8,231千円) |
| 当期正味財産増減額合計 ⑨=⑦+⑧ | | ▲13,145 | ▲2,391 | ▲10,754 | |

(3) 貸借対照表

(単位：千円)

| 区 分 | | 令和3年度末 | 令和2年度末 | 増 減 | 主な増減理由 |
|------------------|------------|---------|---------|---------|---|
| 資産 | 流動資産 | 225,551 | 231,917 | ▲6,366 | 事務経費・管理費の支出 |
| | 固定資産 | 323,430 | 334,654 | ▲11,224 | 補償準備金引当資産の減(▲5,218千円) 特別業務資金引当資産の減(▲6,006千円) |
| 資 産 合 計 | | 548,981 | 566,571 | ▲17,590 | |
| 負債 | 流動負債 | 11,691 | 16,136 | ▲4,445 | 未払補償交付金の減 |
| | 固定負債 | 18,275 | 18,275 | 0 | |
| | 負 債 計 ① | 29,966 | 34,411 | ▲4,445 | |
| 正味財産 | 指定正味財産 | 293,464 | 300,243 | ▲6,779 | 特別業務資金の減(▲6,006千円) |
| | うち、基本財産充当額 | 0 | 0 | 0 | |
| | 一般正味財産 | 225,551 | 231,917 | ▲6,366 | |
| | うち、基本財産充当額 | 0 | 0 | 0 | |
| | 正味財産 計 ② | 519,015 | 532,160 | ▲13,145 | |
| 負債・正味財産 合計 ③=①+② | | 548,981 | 566,571 | ▲17,590 | |

(4) 県からの財政的支援

(単位：千円)

| 区 分 | 令和3年度 | 令和2年度 | 増 減 | 主な増減理由 |
|---------------|-------|-------|------|--------|
| 補助金等 | 8,108 | 8,394 | ▲286 | |
| 委託料 | 0 | 0 | 0 | |
| 貸付金 | 0 | 0 | 0 | |
| その他(追加出資等) | 0 | 0 | 0 | |
| 合 計 | 8,108 | 8,394 | ▲286 | |
| 借入金残高(期末残高) | 0 | 0 | 0 | |
| 債務保証額(期末残高) | 0 | 0 | 0 | |
| 損失補償契約に係る債務残高 | 0 | 0 | 0 | |

【県の財政的支援の目的・内容等】

2025 広島県農林水産業アクションプログラムに掲げる生産性の高い持続可能な農業の確立に向け、生産者の経営安定に寄与するとともに消費者への地場野菜の安定供給のための野菜価格安定事業への補助

(5) 経営健全化計画の推進状況など特記事項

今後も、引き続き管理費の適正な支出を行うとともに、経営の効率化を進める。

4 正味財産増減計算書の内訳

(単位：千円)

| 科 目 | 令和3年度決算 A | 令和2年度決算 B | 増 減 A-B | 備考 |
|-----------------|-----------|-----------|---------|----|
| I 一般正味財産増減の部 | | | | |
| 1 経常増減の部 | | | | |
| (1) 経常収益 | | | | |
| 特定資産運用益 | 928 | 977 | ▲ 49 | |
| 特定資産受取利息 | 928 | 977 | ▲ 49 | |
| 受取補償準備金負担金 | 25,323 | 20,382 | 4,941 | |
| 受取補償準備金負担金振替額 | 24,140 | 17,239 | 6,901 | |
| 農協・生産者負担金振替額 | 12,625 | 8,984 | 3,641 | |
| 連合会負担金振替額 | 5,474 | 3,963 | 1,511 | |
| 産地市町負担金振替額 | 6,041 | 4,292 | 1,749 | |
| 補償準備金負担金振替額 | 1,183 | 3,144 | ▲ 1,961 | |
| 農協・生産者負担金振替額 | 508 | 706 | ▲ 198 | |
| 産地市町負担金振替額 | 675 | 2,437 | ▲ 1,762 | |
| 受取補助金等 | 40,177 | 27,271 | 12,906 | |
| 受取補助金等振替額 | 40,177 | 27,271 | 12,906 | |
| 補償準備金補助金振替額 | 40,177 | 27,271 | 12,906 | |
| 県補償準備金造成補助金振替額 | 15,199 | 10,810 | 4,389 | |
| 農畜産業振興機構助成金振替額 | 24,978 | 16,461 | 8,517 | |
| 特定等事業体制推進助成金振替額 | 0 | 0 | 0 | |
| 雑収益 | 695 | 713 | ▲ 18 | |
| 受取利息 | 695 | 713 | ▲ 18 | |
| 雇用保険預り金 | 0 | 0 | 0 | |
| 労働保険料還付金 | 0 | 0 | 0 | |
| 経常収益計 | 67,123 | 49,343 | 17,780 | |
| (2) 経常費用 | | | | |
| 事業費 | 70,766 | 53,031 | 17,735 | |
| 補償交付金 | 64,317 | 44,510 | 19,807 | |
| 補償交付金（県振興野菜） | 7,221 | 6,675 | 546 | |
| 補償交付金（特定野菜） | 21,425 | 14,795 | 6,630 | |
| 補償交付金（指定野菜） | 35,670 | 23,040 | 12,630 | |
| 補償準備金負担金返還交付金 | 1,183 | 3,144 | ▲ 1,961 | |
| 農協・生産者負担金返還交付金 | 508 | 706 | ▲ 198 | |
| 産地市町負担金返還交付金 | 675 | 2,437 | ▲ 1,762 | |
| 事務経費 | 5,266 | 5,378 | ▲ 112 | |
| 給与手当費 | 0 | 0 | 0 | |
| 福利厚生費 | 0 | 0 | 0 | |
| 委託費 | 4,477 | 4,445 | 32 | |
| 退職給付費用 | 0 | 0 | 0 | |
| 会議費 | 0 | 0 | 0 | |
| 旅費交通費 | 6 | 5 | 1 | |
| 通信運搬費 | 188 | 234 | ▲ 46 | |
| 消耗品費 | 64 | 85 | ▲ 21 | |
| 印刷製本費 | 126 | 123 | 3 | |
| 修繕費 | 198 | 198 | 0 | |
| 光熱水料費 | 17 | 100 | ▲ 83 | |
| 賃借料 | 190 | 189 | 1 | |
| 管理費 | 2,723 | 2,610 | 113 | |
| 給与手当費 | 0 | 0 | 0 | |
| 福利厚生費 | 0 | 0 | 0 | |
| 委託費 | 1,606 | 1,594 | 12 | |
| 退職給付費用 | 0 | 0 | 0 | |
| 会議費 | 11 | 40 | ▲ 29 | |
| 旅費交通費 | 88 | 22 | 66 | |
| 通信運搬費 | 68 | 27 | 41 | |
| 消耗品費 | 23 | 31 | ▲ 8 | |
| 印刷製本費 | 75 | 68 | 7 | |
| 修繕費 | 0 | 101 | ▲ 101 | |
| 光熱水料費 | 6 | 36 | ▲ 30 | |
| 諸謝金 | 495 | 330 | 165 | |
| 租税公課 | 280 | 290 | ▲ 10 | |
| 賃借料 | 69 | 69 | 0 | |
| 雑費 | 1 | 2 | ▲ 1 | |
| 経常費用計 | 73,489 | 55,641 | 17,848 | |
| 当期経常増減額 | ▲ 6,366 | ▲ 6,298 | ▲ 68 | |

※ 端数調整により合計が一致しない場合がある。

(単位：千円)

| 科 目 | 令和3年度決算 A | 令和2年度決算 B | 増 減 A-B | 備考 |
|-------------------------|-----------|-----------|----------|----|
| 2 経常外増減の部 | | | | |
| (1) 経常外収益 | | | | |
| 経常外収益計 | 0 | 0 | 0 | |
| (2) 経常外費用 | | | | |
| 経常外費用計 | 0 | 0 | 0 | |
| 当期経常外増減額 | 0 | 0 | 0 | |
| 当期一般正味財産増減額 | ▲ 6,366 | ▲ 6,298 | ▲ 68 | |
| 一般正味財産期首残高 | 231,917 | 238,215 | ▲ 6,298 | |
| 一般正味財産期末残高 | 225,551 | 231,917 | ▲ 6,366 | |
| II 指定正味財産増減の部 | | | | |
| 受取補償準備金負担金 | 25,634 | 26,706 | ▲ 1,072 | |
| 農協・生産者負担金 | 12,479 | 15,170 | ▲ 2,691 | |
| 連合会負担金 | 5,460 | 4,913 | 547 | |
| 産地市町負担金 | 7,696 | 6,623 | 1,073 | |
| 受取補助金等 | 33,086 | 24,855 | 8,231 | |
| 補償準備金補助金 | 24,978 | 16,461 | 8,517 | |
| 農畜産業振興機構助成金 | 24,978 | 16,461 | 8,517 | |
| 特別業務資金補助金(特定等事業) | 8,108 | 8,394 | ▲ 286 | |
| 法人業務委託費補助金 | 0 | 0 | 0 | |
| 一般正味財産への振替額 | ▲ 65,500 | ▲ 47,653 | ▲ 17,847 | |
| 一般正味財産への振替額(受取補償準備金負担金) | ▲ 25,323 | ▲ 20,382 | ▲ 4,941 | |
| 一般正味財産への振替額(受取補助金等) | ▲ 40,177 | ▲ 27,271 | ▲ 12,906 | |
| 当期指定正味財産増減額 | ▲ 6,779 | 3,907 | ▲ 10,686 | |
| 指定正味財産期首残高 | 300,243 | 296,336 | 3,907 | |
| 指定正味財産期末残高 | 293,464 | 300,243 | ▲ 6,779 | |
| III 正味財産期末残高 | 519,015 | 532,160 | ▲ 13,145 | |

※ 端数調整により合計が一致しない場合がある。

5 貸借対照表の内訳

(単位：千円)

| 科 目 | 令和3年度決算 A | 令和2年度決算 B | 増 減 A-B | 備考 |
|-------------------|-----------|-----------|-----------|----|
| I 資産の部 | | | | |
| 1 流動資産 | | | | |
| 現金預金 | 225,551 | 231,917 | ▲ 6,366 | |
| 流動資産合計 | 225,551 | 231,917 | ▲ 6,366 | |
| 2 固定資産 | | | | |
| (1) 特定資産 | | | | |
| 加入預り金引当資産 | 18,275 | 18,275 | 0 | |
| 退職給付引当資産 | 0 | 0 | 0 | |
| 補償準備金引当資産 | 213,071 | 218,289 | ▲ 5,218 | |
| 特別業務資金引当資産(県振興) | 47,812 | 48,867 | ▲ 1,055 | |
| 特別業務資金引当資産(特定等事業) | 44,272 | 49,223 | ▲ 4,951 | |
| 特定資産合計 | 323,430 | 334,654 | ▲ 11,224 | |
| 固定資産合計 | 323,430 | 334,654 | ▲ 11,224 | |
| 資産合計 | 548,981 | 566,571 | ▲ 17,590 | |
| II 負債の部 | | | | |
| 1 流動負債 | | | | |
| 未払金 | 11,691 | 16,136 | ▲ 4,445 | |
| 未払補償交付金 | 11,691 | 16,136 | ▲ 4,445 | |
| 事業未払金 | 0 | 0 | 0 | |
| 預り金 | 0 | 0 | 0 | |
| 流動負債合計 | 11,691 | 16,136 | ▲ 4,445 | |
| 2 固定負債 | | | | |
| 加入預り金 | 18,275 | 18,275 | 0 | |
| 退職給付引当金 | 0 | 0 | 0 | |
| 固定負債合計 | 18,275 | 18,275 | 0 | |
| 負債合計 | 29,966 | 34,411 | ▲ 4,445 | |
| III 正味財産の部 | | | | |
| 1 指定正味財産 | | | | |
| 補償準備金 | 201,380 | 202,153 | ▲ 773 | |
| 県特別業務資金(県振興) | 47,812 | 48,867 | ▲ 1,055 | |
| 県特別業務資金(特定等事業) | 44,272 | 49,223 | ▲ 4,951 | |
| 指定正味財産合計 | 293,464 | 300,243 | ▲ 6,779 | |
| (うち基本財産への充当額) | (0) | (0) | (0) | |
| (うち特定資産への充当額) | (293,464) | (300,243) | (▲ 6,779) | |
| 2 一般正味財産 | 225,551 | 231,917 | ▲ 6,366 | |
| (うち基本財産への充当額) | (0) | (0) | (0) | |
| (うち特定資産への充当額) | (0) | (0) | (0) | |
| 正味財産合計 | 519,015 | 532,160 | ▲ 13,145 | |
| 負債及び正味財産合計 | 548,981 | 566,571 | ▲ 17,590 | |

※ 端数調整により合計が一致しない場合がある。

出資法人経営状況説明書

1 法人の概要（令和4年6月9日現在）

（1）基本情報

| | | | |
|-------|------------------------|-------|--------------|
| 法人の名称 | 一般社団法人 広島県果実生産出荷安定基金協会 | 所 管 課 | 農林水産局農業経営発展課 |
| 所 在 地 | 竹原市忠海中町一丁目2-17 | 設立登記 | 昭和47年12月10日 |

| | | | | | |
|---------|--|--------|----------|-------|-------|
| 基本財産等の額 | 100,000千円 | うち県出資額 | 25,000千円 | 県出資比率 | 25.0% |
| 県以外の出資者 | 公益財団法人中央果実協会（50,000千円, 50.0%） 広島県果実農業協同組合連合会（25,000千円, 25.0%） | | | | |

| | |
|------|---|
| 設立目的 | 果実の安定的な生産出荷支援、果樹農業者の経営支援及び果実の需要拡大等を実施し、これを通じて広島県果樹農業者の経営の安定を図る。 |
| 業務概要 | <ol style="list-style-type: none"> 1 特定果実（果樹農業振興特別措置法（昭和36年法律第15号）に規定する特定果実をいう。）の安定的な生産及び出荷の促進に関する事業 2 優良な品目又は品種への転換等果樹農家の経営を支援するための事業 3 果実及び果実製品の需要の増進を図るための事業 4 第1号から前号までに掲げる事業以外の果実の生産及び出荷の安定に関する事業 5 その他本会の目的を達成するために必要な事業 |

（2）役・職員の状況

| 区 分 | 役職員数 | 備 考 | | |
|--------|------|-----|------|-----|
| | | 県職員 | 元県職員 | その他 |
| 常勤役員数 | 0人 | 0人 | 0人 | 0人 |
| 非常勤役員数 | 10人 | 1人 | 0人 | 9人 |
| 常勤職員数 | 3人 | 0人 | 1人 | 2人 |

| 役 職 | 氏 名 | 県職員である者 | 備考 |
|------|--------|-------------------|----|
| 理事長 | 川田 洋次郎 | | |
| 専務理事 | 牧本 祐一 | | |
| 理 事 | 柴山 勝利 | 農林水産局 農業経営発展課長 | |
| 理 事 | 金子 仁 | | |
| 理 事 | 田中 義彦 | | |
| 理 事 | 三戸 正宏 | | |

| 役 職 | 氏 名 | 県職員である者 | 備考 |
|-----|-------|---------|----|
| 理 事 | 佐藤 宏 | | |
| 理 事 | 丹下 和博 | | |
| 監 事 | 吉川 清二 | | |
| 監 事 | 山田 政数 | | |
| | | | |
| | | | |

（3）組織の概要

| | |
|---|-----|
| <pre> graph TD A[理事長] --- B[専務理事] A --- C[理事] A --- D[事務局] C --- E[監事] </pre> | 備 考 |
|---|-----|

2 令和4年度事業計画

(1) 事業計画

(単位：千円)

| 事業名 | 事業内容 | 令和4年度 | 令和3年度 | 増減 |
|---------------------|--|--------|--------|--------|
| 1 果樹経営支援対策事業 | 果樹産地構造改革計画に基づき支援対象者が行う改植、かん水施設整備等に要する経費を補助する。 | 32,348 | 40,000 | ▲7,652 |
| 2 果樹未収益期間支援事業 | 未収益期間を伴う改植が進まない状況となっているため、支援対策を実施することで改植を促進する。 | 35,867 | 30,000 | 5,867 |
| 3 果樹先導的取組支援事業 | 需要の変化に対応し、新品目・品種、新樹形の導入や産地の改革につながる新技術導入等に要する経費を補助する。 | 11,650 | 0 | 11,650 |
| 4 広島県果実生産出荷安定協議会交付金 | 県内産地別の年間の需給見通し及び改植等の努力目標面積の配分を行う協議会に対する活動推進費 | 219 | 219 | 0 |
| 5 管理費 | 事業及び協会の運営に係る管理費 | 10,151 | 9,991 | 160 |
| 合計 | | 90,235 | 80,210 | 10,025 |

【特記事項等】

1及び3の増加理由：1の予算の一部が3（新規事業）に移行することから、1と3の合計額で比較すると、前年より3,998千円の増。新植・改植事業及び関連の施設等整備の増加を見込むため。
 2の増加理由：新植・改植面積の増加に伴う、育成中の樹園地の増加を見込むため。
 ※1から3（支援対象者への補助金交付）は、公益財団法人中央果実協会の事業を当協会が代行するのみであるため、（2）の予算書には反映させていない。

(2) 予算書

(単位：千円)

| 区分 | 令和4年度 | 令和3年度 | 増減 | 主な増減理由 | |
|---------------------|-----------|--------|-------|--------|--|
| 経常収益 | 特定資産運用益 | 127 | 169 | ▲42 | |
| | 受取補助金等 | 7,297 | 7,297 | 0 | |
| | 利用料金収入 | 0 | 0 | 0 | |
| | 施設収入・商品売上 | 0 | 0 | 0 | |
| | 雑収益 | 6 | 12 | ▲6 | |
| 計 ① | 7,430 | 7,478 | ▲48 | | |
| 経常費用 | 事業費 | 9,230 | 9,090 | 140 | |
| | 管理費 | 1,140 | 1,120 | 20 | |
| | その他費用 | 0 | 0 | 0 | |
| 計 ② | 10,370 | 10,210 | 160 | | |
| 当期経常増減額 ③=①-② | ▲2,940 | ▲2,732 | ▲208 | | |
| 経常外収益 | 経常外収益 ④ | 0 | 0 | 0 | |
| | 経常外費用 ⑤ | 0 | 0 | 0 | |
| 当期経常外増減額 ⑥=④-⑤ | 0 | 0 | 0 | | |
| 法人税等 ⑦ | 0 | 0 | 0 | | |
| 当期一般正味財産増減額 ⑧=③+⑥-⑦ | ▲2,940 | ▲2,732 | ▲208 | | |
| 当期指定正味財産増減額 ⑨ | 0 | 0 | 0 | | |
| 当期正味財産増減額合計 ⑩=⑧+⑨ | ▲2,940 | ▲2,732 | ▲208 | | |

3 令和3年度事業報告

(1) 事業報告

(単位：千円)

| 事業名 | 事業内容 | 令和3年度 | 令和2年度 | 増減 |
|---------------------|---|---------|--------|--------|
| 1 果樹経営支援対策事業 | 果樹産地構造改革計画に基づき支援対象者が行う改植、かん水施設整備等に要する経費を補助する。 | 47,419 | 34,979 | 12,440 |
| 2 果樹未収益期間支援事業 | 未収益期間を伴う改植が進まない状況となっているため、支援対策を実施することで改植を促進する。 | 33,516 | 23,575 | 9,941 |
| 3 国際果実競争力強化事業 | 国産かんきつ果汁製造業の競争力強化を図るため、需要調査、新製品・新技術の開発促進等に要する経費を補助する。 | 0 | 5,870 | ▲5,870 |
| 4 広島県果実生産出荷安定協議会交付金 | 県内産地別の年間の需給見通し及び改植等の努力目標面積の配分を行う協議会に対する活動推進費 | 109 | 219 | ▲110 |
| 5 管理費 | 事業及び協会の運営に係る管理費 | 9,532 | 9,279 | 253 |
| 6 その他 | 果実計画生産確認事業及び緊急需給調整特別対策事業の準備金返還金等 | 13,502 | 13,820 | ▲318 |
| 合計 | | 104,078 | 87,742 | 16,336 |

【特記事項等】

1及び2の増加理由：レモンやいしじの新植・改植面積増加のため。
 3の減少理由：令和2年度に実施した機械設備導入事業が完了したため。
 ※1から3（支援対象者への補助金交付）は、公益財団法人中央果実協会の事業を当協会が代行するのみであるため、正味財産増減計算書に反映させていない。

(2) 正味財産増減計算書

(単位：千円)

| 区分 | | 令和3年度 | 令和2年度 | 増減 | 主な増減理由 |
|---------------------|-----------|---------|---------|---------|--|
| 経常収益 | 特定資産運用益 | 170 | 204 | ▲34 | 緊急需給調整特別対策事業等の準備金返還に伴う指定正味財産からの振替による増減 |
| | 受取補助金等 | 20,323 | 7,165 | 13,158 | |
| | 受取負担金等 | 0 | 13,582 | ▲13,582 | |
| | 施設収入・商品売上 | 0 | 0 | 0 | |
| | 雑収益 | 13 | 25 | ▲12 | |
| 計 ① | | 20,506 | 20,976 | ▲470 | |
| 経常費用 | 事業費 | 22,103 | 22,295 | ▲192 | |
| | 管理費 | 1,040 | 1,023 | 17 | |
| | その他費用 | 0 | 0 | 0 | |
| 計 ② | | 23,143 | 23,318 | ▲175 | |
| 当期経常増減額 ③=①-② | | ▲2,637 | ▲2,342 | ▲295 | |
| | 経常外収益 ④ | 0 | 0 | 0 | |
| | 経常外費用 ⑤ | 0 | 0 | 0 | |
| 当期経常外増減額 ⑥=④-⑤ | | 0 | 0 | 0 | |
| 法人税等 ⑦ | | 0 | 0 | 0 | |
| 当期一般正味財産増減額 ⑧=③+⑥-⑦ | | ▲2,637 | ▲2,342 | ▲295 | |
| 当期指定正味財産増減額 ⑨ | | ▲13,502 | ▲13,819 | 317 | |
| 当期正味財産増減額合計 ⑩=⑧+⑨ | | ▲16,139 | ▲16,161 | 22 | |

(3) 貸借対照表

(単位:千円)

| 区 分 | | 令和3年度末 | 令和2年度末 | 増 減 | 主な増減理由 |
|------------------|------------|---------|---------|---------|-----------------------------|
| 資産 | 流動資産 | 24,962 | 79,022 | ▲54,060 | 補助金交付業務代行に係る補助金支出による資産の減 |
| | 固定資産 | 100,000 | 113,502 | ▲13,502 | 緊急受給調整特別対策事業準備金の返還による減 |
| 資 産 合 計 | | 124,962 | 192,524 | ▲67,562 | |
| 負債 | 流動負債 | 4,627 | 56,050 | ▲51,423 | 補助金交付業務代行に係る預り補助金の支出による負債の減 |
| | 固定負債 | 100,000 | 100,000 | 0 | |
| | 負 債 計 ① | 104,627 | 156,050 | ▲51,423 | |
| 正味財産 | 指定正味財産 | 0 | 13,502 | ▲13,502 | 緊急受給調整特別対策事業準備金の返還による減 |
| | うち、基本財産充当額 | 0 | 0 | 0 | |
| | 一般正味財産 | 20,335 | 22,972 | ▲2,637 | |
| | うち、基本財産充当額 | 0 | 0 | 0 | |
| | 正味財産計 ② | 20,335 | 36,474 | ▲16,139 | |
| 負債・正味財産 合計 ③=①+② | | 124,962 | 192,524 | ▲67,562 | |

(4) 県からの財政的支援

(単位:千円)

| 区 分 | 令和3年度 | 令和2年度 | 増 減 | 主な増減理由 |
|---------------|-------|-------|-----|--------|
| 補助金等 | 0 | 0 | 0 | |
| 委託料 | 0 | 0 | 0 | |
| 貸付金 | 0 | 0 | 0 | |
| その他(追加出資等) | 0 | 0 | 0 | |
| 合 計 | 0 | 0 | 0 | |
| 借入金残高(期末残高) | 0 | 0 | 0 | |
| 債務保証額(期末残高) | 0 | 0 | 0 | |
| 損失補償契約に係る債務残高 | 0 | 0 | 0 | |

【県の財政的支援の目的・内容等】

| |
|--|
| |
|--|

(5) 経営健全化計画の推進状況など特記事項

協会の収益上大きな柱となる運用益は、運用利率が低水準のまま推移している。このため、管理費の適正な支出を行うとともに、経営の効率化を図る。

4 正味財産増減計算書の内訳

(単位：千円)

| 科 目 | 令和3年度決算 A | 令和2年度決算 B | 増 減 A-B | 備考 |
|-----------------|-----------|-----------|----------|----|
| I 一般正味財産の部 | | | | |
| 1 経常増減の部 | | | | |
| (1) 経常収益 | | | | |
| 特定資産運用益 | 170 | 204 | ▲ 34 | |
| 特定資産受取利息 | 170 | 204 | ▲ 34 | |
| 受取補助金等 | 20,323 | 7,165 | 13,158 | |
| 受取補助金（中央果実協会） | 6,822 | 6,927 | ▲ 105 | |
| 受取補助金等振替額 | 13,502 | 238 | 13,264 | |
| 受取負担金等 | 0 | 13,582 | ▲ 13,582 | |
| 受取負担金等振替額 | 0 | 13,582 | ▲ 13,582 | |
| 雑収益 | 13 | 25 | ▲ 12 | |
| 受取利息 | 13 | 25 | ▲ 12 | |
| 経常収益 計 | 20,506 | 20,976 | ▲ 470 | |
| (2) 経常費用 | | | | |
| 事業費 | 22,103 | 22,295 | ▲ 192 | |
| 果実実安定協議会交付金 | 109 | 219 | ▲ 110 | |
| 果実計画生産推進事業返還金 | 157 | 395 | ▲ 238 | |
| 緊急需給調整特別対策事業返還金 | 13,344 | 13,425 | ▲ 81 | |
| 給与手当 | 3,179 | 2,937 | 242 | |
| 会議費 | 0 | 0 | 0 | |
| 旅費交通費 | 0 | 0 | 0 | |
| 通信運搬費 | 162 | 162 | 0 | |
| 消耗品費 | 117 | 117 | 0 | |
| 賃借料 | 540 | 540 | 0 | |
| 委託費 | 4,482 | 4,482 | 0 | |
| 支払負担金 | 0 | 0 | 0 | |
| 雑費 | 12 | 18 | ▲ 6 | |
| 管理費 | 1,040 | 1,023 | 17 | |
| 給与手当 | 353 | 326 | 27 | |
| 旅費交通費 | 8 | 2 | 6 | |
| 通信運搬費 | 18 | 18 | 0 | |
| 消耗品費 | 13 | 13 | 0 | |
| 賃借料 | 60 | 60 | 0 | |
| 委託費 | 498 | 498 | 0 | |
| 租税公課 | 21 | 21 | 0 | |
| 雑費 | 68 | 85 | ▲ 17 | |
| 経常費用 計 | 23,143 | 23,318 | ▲ 175 | |
| 当期経常増減額 | ▲ 2,637 | ▲ 2,342 | ▲ 295 | |
| 2 経常外増減の部 | | | | |
| (1) 経常外収益 | 0 | 0 | 0 | |
| (2) 経常外費用 | 0 | 0 | 0 | |
| 当期経常外増減額 | 0 | 0 | 0 | |
| 当期一般正味財産増減額 | ▲ 2,637 | ▲ 2,342 | ▲ 295 | |
| 一般正味財産期首残高 | 22,972 | 25,315 | ▲ 2,343 | |
| 一般正味財産期末残高 | 20,335 | 22,972 | ▲ 2,637 | |
| II 指定正味財産増減額の部 | | | | |
| 1 受取補助金等 | 0 | 1 | ▲ 1 | |
| 受取補助金（中央果実協会） | 0 | 0 | 0 | |
| 受取利息 | 0 | 1 | ▲ 1 | |
| 2 受取負担金等 | 0 | 0 | 0 | |
| 受取負担金 | 0 | 0 | 0 | |
| 3 一般正味財産への振替額 | ▲ 13,502 | ▲ 13,820 | 318 | |
| 受取補助金（中央果実協会） | 0 | ▲ 238 | 238 | |
| 地方公共団体補助金 | ▲ 13,502 | 0 | ▲ 13,502 | |
| 受取負担金 | 0 | ▲ 13,582 | 13,582 | |
| 当期指定正味財産増減額 | ▲ 13,502 | ▲ 13,819 | 317 | |
| 指定正味財産期首残高 | 13,502 | 27,321 | ▲ 13,819 | |
| 指定正味財産期末残高 | 0 | 13,502 | ▲ 13,502 | |
| III 正味財産期末残高 | 20,335 | 36,474 | ▲ 16,139 | |

※ 端数調整により合計が一致しない場合がある。

5 貸借対照表の内訳

(単位：千円)

| 科 目 | 令和3年度決算 A | 令和2年度決算 B | 増 減 A-B | 備考 |
|---------------|-----------|-----------|-----------|----|
| I 資産の部 | | | | |
| 1 流動資産 | | | | |
| 現金預金資産 | 24,962 | 79,022 | ▲ 54,060 | |
| 流動資産合計 | 24,962 | 79,022 | ▲ 54,060 | |
| 2 固定資産 | | | | |
| (1) 特定資産 | | | | |
| 交付準備金引当資産 | 0 | 13,502 | ▲ 13,502 | |
| 預り出資引当資産 | 100,000 | 100,000 | 0 | |
| 特定資産合計 | 100,000 | 113,502 | ▲ 13,502 | |
| 固定資産合計 | 100,000 | 113,502 | ▲ 13,502 | |
| 資産合計 | 124,962 | 192,524 | ▲ 67,562 | |
| II 負債の部 | | | | |
| 1 流動負債 | | | | |
| 預り補助金 | 4,627 | 56,050 | ▲ 51,423 | |
| 流動負債合計 | 4,627 | 56,050 | ▲ 51,423 | |
| 2 固定負債 | | | | |
| 預り出資金 | 100,000 | 100,000 | 0 | |
| 固定負債合計 | 100,000 | 100,000 | 0 | |
| 負債合計 | 104,627 | 156,050 | ▲ 51,423 | |
| III 正味財産の部 | | | | |
| 1 指定正味財産 | | | | |
| 国庫補助金(中央果実協会) | 0 | 0 | 0 | |
| 地方公共団体補助金 | 0 | 13,502 | ▲ 13,502 | |
| 負担金 | 0 | 0 | 0 | |
| 指定正味財産合計 | 0 | 13,502 | ▲ 13,502 | |
| (うち基本財産への充当額) | (0) | (0) | (0) | |
| (うち特定資産への充当額) | (0) | (13,502) | (▲13,502) | |
| 2 一般正味財産 | | | | |
| 一般正味財産 | 20,335 | 22,972 | ▲ 2,637 | |
| 一般正味財産合計 | 20,335 | 22,972 | ▲ 2,637 | |
| (うち基本財産への充当額) | (0) | (0) | (0) | |
| (うち特定資産への充当額) | (0) | (0) | (0) | |
| 正味財産合計 | 20,335 | 36,474 | ▲ 16,139 | |
| 負債及び正味財産合計 | 124,962 | 192,524 | ▲ 67,562 | |

※ 端数調整により合計が一致しない場合がある。

出資法人経営状況説明書

1 法人の概要（令和4年6月9日現在）

（1）基本情報

| | | | |
|-------|--------------------|-------|------------|
| 法人の名称 | 一般社団法人 広島県畜産協会 | 所 管 課 | 農林水産局畜産課 |
| 所 在 地 | 広島市安佐南区大町東2丁目14-12 | 設立登記 | 昭和43年3月27日 |

| | | | | | |
|---------|---|--------|----------|-------|-------|
| 基本財産等の額 | 144,050千円 | うち県出資額 | 62,500千円 | 県出資比率 | 43.4% |
| 県以外の出資者 | 全農広島県本部(22,450千円, 15.6%), 広島県酪農業協同組合(17,200千円, 11.9%) 農業協同組合(28,650千円, 19.9%), その他団体(13,250千円, 9.2%) | | | | |

| | |
|------|---|
| 設立目的 | 広島県内において畜産業を営む者及びその組織する団体に対し経営支援・指導、家畜及び畜産物の価格・経営安定対策、家畜及び畜産物の衛生対策、家畜の改良及び技術の普及啓発等の事業を推進することにより、畜産の安定的な発展と振興に寄与し、もって国民への安全で安心な畜産物を安定的に供給することを目的とする。 |
| 業務概要 | <ol style="list-style-type: none"> 1 畜産経営及び技術の指導と関係団体等の支援及び情報提供に関する事業 2 畜産物の生産から販売に係る調査研究と情報提供に関する事業 3 消費者等への畜産及び畜産物に対する知識の普及と啓発に関する事業 4 畜産経営の安定のための各種補給金の交付や価格差補てんに関する事業 5 畜産指導者の養成と畜産に係わる研修会等の開催に関する事業 6 家畜の改良及び登録に関する事業 7 家畜の伝染性疾患の予防措置に関する指導、予防接種事業 8 家畜の健康保持に関する指導及び情報連絡に関する事業 9 家畜衛生に関する研修会、講習会の開催に関する事業 10 畜産物に関する生産衛生の指導及び検査に関する事業 11 その他、この法人の目的を達成するために必要な事業 |

（2）役・職員の状況

| 区 分 | 役職員数 | 備 考 | | |
|--------|------|-----|------|-----|
| | | 県職員 | 元県職員 | その他 |
| 常勤役員数 | 2人 | 0人 | 2人 | 0人 |
| 非常勤役員数 | 18人 | 1人 | 0人 | 17人 |
| 常勤職員数 | 12人 | 0人 | 4人 | 8人 |

| 役 職 | 氏 名 | 県職員である者 | 備考 |
|------|---------|---------------|----|
| 会長理事 | 水 永 祐 治 | | |
| 専務理事 | 西 本 好 宏 | | 常勤 |
| 常務理事 | 宮 本 榮 作 | | 常勤 |
| 理 事 | 吉 川 栄 浩 | 農林水産局 畜産課長 | |
| 理 事 | 長谷川 公 作 | | |
| 理 事 | 中 村 雅 宏 | | |
| 理 事 | 温泉川 寛 明 | | |
| 理 事 | 西 村 昌 幸 | | |
| 理 事 | 長 本 憲 | | |
| 理 事 | 石 丸 伸 二 | | |

| 役 職 | 氏 名 | 県職員である者 | 備考 |
|-----|---------|---------|----|
| 理 事 | 木 山 耕 三 | | |
| 理 事 | 入 江 嘉 則 | | |
| 理 事 | 吉 川 清 二 | | |
| 理 事 | 田 中 義 彦 | | |
| 理 事 | 丹 下 和 博 | | |
| 理 事 | 冨野井 利 弘 | | |
| 理 事 | 藤 原 信 孝 | | |
| 監 事 | 佐 伯 隆 弘 | | |
| 監 事 | 占 部 浩 道 | | |
| 監 事 | 小 田 藤 夫 | | |

（3）組織の概要

| | | | | | | | | | | | | | | | | | | | | | | | | | | | |
|---|------|------|-----------|-----------------|-------|-----|--|-----|--|-----------|-------|--|-----|--|--|-----------------|--|--|--|--|------|--|--|--|--|--|--|
| <table border="1"> <tr> <td>会長理事</td> <td>専務理事</td> <td>常務理事</td> <td>事務局長</td> <td>経営指導部</td> <td rowspan="5">備 考</td> </tr> <tr> <td></td> <td>理 事</td> <td></td> <td>(専務理事が兼務)</td> <td>基金事業部</td> </tr> <tr> <td></td> <td>監 事</td> <td></td> <td></td> <td>衛生指導部 (常務理事が兼務)</td> </tr> <tr> <td></td> <td></td> <td></td> <td></td> <td>三次分室</td> </tr> <tr> <td></td> <td></td> <td></td> <td></td> <td></td> </tr> </table> | 会長理事 | 専務理事 | 常務理事 | 事務局長 | 経営指導部 | 備 考 | | 理 事 | | (専務理事が兼務) | 基金事業部 | | 監 事 | | | 衛生指導部 (常務理事が兼務) | | | | | 三次分室 | | | | | | |
| 会長理事 | 専務理事 | 常務理事 | 事務局長 | 経営指導部 | 備 考 | | | | | | | | | | | | | | | | | | | | | | |
| | 理 事 | | (専務理事が兼務) | 基金事業部 | | | | | | | | | | | | | | | | | | | | | | | |
| | 監 事 | | | 衛生指導部 (常務理事が兼務) | | | | | | | | | | | | | | | | | | | | | | | |
| | | | | 三次分室 | | | | | | | | | | | | | | | | | | | | | | | |
| | | | | | | | | | | | | | | | | | | | | | | | | | | | |

2 令和4年度事業計画

(1) 事業計画

(単位：千円)

| 事業名 | 事業内容 | 令和4年度 | 令和3年度 | 増減 |
|-----------------------------|---|---------|---------|---------|
| 1 畜産経営安定のための各種補給金等の交付に関する事業 | 肉用牛価格の下落時に農家の再生産を確保するため、基金を造成し、保証基準価格との価格差を補填する。 | 465,685 | 250,719 | 214,966 |
| 2 畜産経営者及び関係組織への指導・支援に関する事業 | 補助事業を活用し、畜産経営の安定を図るための経営改善指導及び畜産関係団体の機能強化を推進する。 | 51,130 | 35,252 | 15,878 |
| 3 広島ブランドの維持と生産拡大に関する事業 | 広島県産の畜産物ブランドの普及啓発と生産基盤の維持・拡大を図る。 | 5,320 | 4,700 | 620 |
| 4 畜産振興事業 | 畜産経営に係る改善のための調査分析及び情報提供を行う。 | 34,254 | 76,859 | ▲42,605 |
| 5 畜産経営貢献事業 | 家畜伝染病の発生予防及び畜産物の品質向上のための技術指導・検査等を行い、安全な畜産物の生産に貢献する。 | 25,721 | 28,201 | ▲2,480 |
| 6 自衛防疫推進事業 | 家畜の生産性を阻害する家畜伝染病の発生を予防するため、ワクチン接種を指定獣医師により実施する。 | 56,392 | 51,173 | 5,219 |
| 7 管理費 | 運営に係る管理費 | 7,611 | 7,840 | ▲229 |
| 合計 | | 646,113 | 454,744 | 191,369 |

【特記事項等】

| |
|---|
| 1の増減理由：業務対象年間(H30.12～R3.3)の終了に伴う牛マルキン積立金の返還による増 |
| 2の増減理由：肉用牛経営安定対策補完事業における簡易牛舎整備数増による事業費の増 |
| 4の増減理由：肥育牛経営改善等緊急対策事業の終了に伴う減 |
| 5の増減理由：家畜衛生指導対策事業の減 |
| 6の増減理由：ワクチン接種見込の増（指定獣医師への委託費の増） |

(2) 予算書

(単位：千円)

| 区分 | 令和4年度 | 令和3年度 | 増減 | 主な増減理由 | |
|-------------------|------------|---------|----------|-------------------------------|------------------------------|
| 経常収益 | 特定資産運用益 | 387 | 610 | ▲223 | |
| | 受取負担金・補助金等 | 636,002 | 435,884 | 200,118 | 牛マルキン積立金の返還に必要な指定正味財産からの振替の増 |
| | その他収益 | 237 | 356 | ▲119 | |
| 計 ① | 636,626 | 436,850 | 199,776 | | |
| 経常費用 | 事業費 | 638,502 | 446,904 | 191,598 | 牛マルキン積立金の返還の増 |
| | 管理費 | 7,611 | 7,840 | ▲229 | |
| 計 ② | 646,113 | 454,744 | 191,369 | | |
| 当期経常増減額 ③=①-② | ▲9,487 | ▲17,894 | 8,407 | | |
| 当期経常外増減額 | 経常外収益 ④ | 0 | 0 | 0 | |
| | 経常外費用 ⑤ | 0 | 0 | 0 | |
| ⑥=④-⑤ | 0 | 0 | 0 | | |
| 当期一般正味財産増減額 ⑦=③+⑥ | ▲9,487 | ▲17,894 | 8,407 | | |
| 当期指定正味財産増減額 ⑧ | ▲25,818 | 88,515 | ▲114,333 | 牛マルキン積立金の返還に必要な一般正味財産への振替による減 | |
| 当期正味財産増減額合計 ⑨=⑦+⑧ | ▲35,305 | 70,621 | ▲105,926 | | |

3 令和3年度事業報告

(1) 事業報告

(単位：千円)

| 事業名 | 事業内容 | 令和3年度 | 令和2年度 | 増減 |
|-----------------------------|---|---------|-----------|----------|
| 1 畜産経営安定のための各種補給金等の交付に関する事業 | 肉用牛価格の下落時に農家の再生産を確保するため、基金を造成し、保証基準価格との価格差を補てんする。 | 160,101 | 954,160 | ▲794,059 |
| 2 畜産経営者及び関係組織への指導・支援に関する事業 | 補助事業を活用し、畜産経営の安定を図るための経営改善指導及び畜産関係団体の機能強化を推進する。 | 7,744 | 20,336 | ▲12,592 |
| 3 広島ブランドの維持と生産拡大に関する事業 | 広島県産の畜産物ブランドの普及啓発と生産基盤の維持・拡大を図る。 | 2,411 | 2,559 | ▲148 |
| 4 畜産振興事業 | 畜産経営に係る改善のための調査分析及び情報提供を行う。 | 110,004 | 214,838 | ▲104,834 |
| 5 畜産経営貢献事業 | 家畜伝染病の発生予防及び畜産物の品質向上のための技術指導・検査等を行い、安全な畜産物の生産に貢献する。 | 23,755 | — | 皆増 |
| 6 自衛防疫推進事業 | 家畜の生産性を阻害する家畜伝染病の発生を予防するため、ワクチン接種を指定獣医師により実施する。 | 54,642 | — | 皆増 |
| 7 管理費 | 運営に係る管理費 | 5,601 | 5,453 | 148 |
| 合計 | | 364,258 | 1,197,346 | ▲833,088 |

【特記事項等】

- 1の増減理由：新型コロナの影響により低迷した牛枝肉価格の回復に伴う牛マルキン補てん金の減
 2の増減理由：肉用牛経営安定対策補完事業における簡易牛舎整備数の減による事業費の減
 4の増減理由：肥育牛経営等緊急支援特別対策事業の事業費の減
 5及び6の増減理由：一般社団法人広島県家畜産物衛生指導協会を吸収合併し、その業務を継承したための増

(2) 正味財産増減計算書

(単位：千円)

| 区分 | 令和3年度 | 令和2年度 | 増減 | 主な増減理由 | |
|--------------------|------------|-----------|-----------|----------|-------------|
| 経常収益 | 特定資産運用益 | 477 | 398 | 79 | |
| | 受取負担金・補助金等 | 359,501 | 1,196,288 | ▲836,787 | 牛マルキン交付金の減 |
| | その他収益 | 279 | 252 | 27 | |
| 計 ① | 360,257 | 1,196,938 | ▲836,681 | | |
| 経常費用 | 事業費 | 358,657 | 1,191,893 | ▲833,236 | 牛マルキン補てん金の減 |
| | 管理費 | 5,601 | 5,453 | 148 | |
| 計 ② | 364,258 | 1,197,346 | ▲833,088 | | |
| 当期経常増減額 ③=①-② | ▲4,001 | ▲408 | ▲3,593 | | |
| 経常外収益 | ④ | 0 | 15,050 | ▲15,050 | |
| | 経常外費用 ⑤ | 0 | 4,896 | ▲4,896 | |
| 当期経常外増減額 ⑥=④-⑤ | 0 | 10,154 | ▲10,154 | | |
| 当期一般正味財産増減額 ⑦=③+⑥ | ▲4,001 | 9,746 | ▲13,747 | | |
| 合併に伴う一般正味財産増加額 ⑧ | 79,730 | 0 | 79,730 | | |
| 当期指定正味財産増減額 ⑨ | 69,353 | ▲149,283 | 218,636 | | |
| 当期正味財産増減額合計⑩=⑦+⑧+⑨ | 145,082 | ▲139,537 | 284,619 | | |

(3) 貸借対照表

(単位：千円)

| 区 分 | | 令和3年度末 | 令和2年度末 | 増 減 | 主な増減理由 |
|------------------|------------|---------|---------|---------|------------------------------|
| 資産 | 流動資産 | 119,066 | 57,954 | 61,112 | |
| | 固定資産 | 663,586 | 547,680 | 115,906 | 一般社団法人広島県家畜畜産物衛生指導協会との合併による増 |
| 資 産 合 計 | | 782,652 | 605,634 | 177,018 | |
| 負債 | 流動負債 | 14,004 | 6,896 | 7,108 | |
| | 固定負債 | 160,652 | 135,824 | 24,828 | 一般社団法人広島県家畜畜産物衛生指導協会との合併による増 |
| | 負 債 計 ① | 174,656 | 142,720 | 31,936 | |
| 正味財産 | 指定正味財産 | 385,712 | 316,359 | 69,353 | 牛マルキン補てん金の減に伴う生産者積立金の増 |
| | うち、基本財産充当額 | 0 | 0 | 0 | |
| | 一般正味財産 | 222,284 | 146,555 | 75,729 | 一般社団法人広島県家畜畜産物衛生指導協会との合併による増 |
| | うち、基本財産充当額 | 0 | 0 | 0 | |
| | 正味財産 計 ② | 607,996 | 462,914 | 145,082 | |
| 負債・正味財産 合計 ③=①+② | | 782,652 | 605,634 | 177,018 | |

(4) 県からの財政的支援

(単位：千円)

| 区 分 | 令和3年度 | 令和2年度 | 増 減 | 主な増減理由 |
|---------------|-------|-------|-----|----------|
| 補助金等 | 0 | 0 | 0 | |
| 委託料 | 120 | 80 | 40 | 指導対象農家の増 |
| 貸付金 | 0 | 0 | 0 | |
| その他（追加出資等） | 0 | 0 | 0 | |
| 合 計 | 120 | 80 | 40 | |
| 借入金残高（期末残高） | 0 | 0 | 0 | |
| 債務保証額（期末残高） | 0 | 0 | 0 | |
| 損失補償契約に係る債務残高 | 0 | 0 | 0 | |

【県の財政的支援の目的・内容等】

委託料：畜産経営体に対する経営コンサルティングの委託

(5) 経営健全化計画の推進状況など特記事項

新規収益事業への取り組みを進めるとともに、事務費のコスト低減を図り、経営の効率化を推進する。

4 正味財産増減計算書の内訳
 (1) 正味財産増減計算書(総括表)

(単位:千円)

| 科 目 | 令和3年度決算 A | 令和2年度決算 B | 増 減 A-B | 備考 |
|----------------|-----------|-----------|-----------|---------|
| I 一般正味財産増減の部 | | | | |
| 1 経常増減の部 | | | | |
| (1) 経常収益 | | | | |
| 基本財産運用益 | 0 | 0 | 0 | |
| 特定資産運用益 | 477 | 398 | 79 | |
| 受取入会金 | 0 | 0 | 0 | |
| 受取会費 | 10,535 | 10,535 | 0 | |
| 事業収益 | 57,761 | 1,362 | 56,399 | |
| 受取補助金・負担金等 | 291,205 | 1,184,391 | ▲ 893,186 | 牛マルキンの減 |
| 受取寄付金 | 0 | 0 | 0 | |
| 雑収入 | 279 | 252 | 27 | |
| 経常収益計 | 360,257 | 1,196,938 | ▲ 836,681 | |
| (2) 経常費用 | | | | |
| 事業費 | 358,657 | 1,191,893 | ▲ 833,236 | |
| 管理費 | 5,601 | 5,453 | 148 | |
| 経常費用計 | 364,258 | 1,197,346 | ▲ 833,088 | |
| 当期経常増減額 | ▲ 4,001 | ▲ 408 | ▲ 3,593 | |
| 2 経常外増減の部 | | | | |
| (1) 経常外収益計 | | 15,050 | ▲ 15,050 | |
| (2) 経常外費用計 | | 4,896 | ▲ 4,896 | |
| 当期経常外増減額 | 0 | 10,154 | ▲ 10,154 | |
| 当期一般正味財産増減額 | ▲ 4,001 | 9,746 | ▲ 13,747 | |
| 一般正味財産期首残高 | 146,555 | 136,809 | 9,746 | |
| 合併に伴う一般正味財産増加額 | 79,730 | | 79,730 | |
| 一般正味財産期末残高 | 222,284 | 146,555 | 75,729 | |
| II 指定正味財産増減の部 | | | | |
| 当期指定正味財産増減額 | 69,353 | ▲ 149,283 | 218,636 | |
| 指定正味財産期首残高 | 316,359 | 465,642 | ▲ 149,283 | |
| 指定正味財産期末残高 | 385,712 | 316,359 | 69,353 | |
| III 正味財産期末残高 | 607,996 | 462,914 | 145,082 | |

※端数調整により合計が一致しない場合がある。

(2) 正味財産増減計算書(実施事業等会計)

(単位:千円)

| 科 目 | 令和3年度決算 A | 令和2年度決算 B | 増 減 A-B | 備考 |
|-------------------------|-----------|-----------|-----------|---------|
| I 一般正味財産増減の部 | | | | |
| 1 経常増減の部 | | | | |
| (1) 経常収益 | | | | |
| 基本財産運用益 | 0 | 0 | 0 | |
| 特定資産運用益 | 0 | 0 | 0 | |
| 子牛運営特別資産受取利息 | 0 | 0 | 0 | |
| 事業収益 | 679 | 0 | 679 | 合併に伴う増 |
| 酪農振興事業収益 | 679 | | 679 | |
| 受取補助金等 | 152,236 | 798,363 | ▲ 646,127 | |
| 受取機構牛マルキン補てん交付金 | 119,139 | 767,944 | ▲ 648,805 | 牛マルキンの減 |
| 受取補給金運営適正化事業 | 4,760 | 5,820 | ▲ 1,060 | |
| 受取運営体制支援事業補助金 | 8,760 | 8,760 | 0 | |
| 受取肉用牛経営安定対策補完事業補助金 | 4,063 | 14,967 | ▲ 10,904 | 事業量の減 |
| 受取畜産特別資金等推進指導事業補助金 | 521 | 872 | ▲ 351 | |
| 受取死亡牛検査処理円滑化推進事業補助金 | 1,792 | | 1,792 | 合併に伴う増 |
| 受取馬飼養衛生管理特別対策事業補助金 | 450 | | 450 | 合併に伴う増 |
| 受取家畜生産農場衛生対策事業補助金 | 3,067 | | 3,067 | 合併に伴う増 |
| 受取地域自衛防疫強化特別対策事業補助金 | 7,133 | | 7,133 | 合併に伴う増 |
| 受取農場生産衛生管理技術指導向上対策事業補助金 | 2,552 | | 2,552 | 合併に伴う増 |
| 受託事業収益 | 11,867 | 11,347 | 520 | |
| 畜産振興総合対策事業受託収益 | 120 | 80 | 40 | |
| 養豚経営安定対策事業受託収益 | 0 | 115 | ▲ 115 | |
| 肉用牛肥育経営安定交付金制度業務委託事業収益 | 7,309 | 7,159 | 150 | |
| 畜産関係団体調整機能強化事業受託収益 | 2,141 | 1,280 | 861 | |
| 課題解決サポート事業受託収益 | 605 | 2,530 | ▲ 1,925 | 要農家の減 |
| 畜産近代化リース貸付指導事業受託収益 | 177 | 183 | ▲ 6 | |
| 家畜防疫互助基金支援事業受託収益 | 732 | | 732 | 合併に伴う増 |
| 自衛防疫組織強化事業受託収益 | 783 | | 783 | 合併に伴う増 |
| 受取負担金 | 1,839 | 0 | 1,839 | |
| 受取酪農振興事業負担金 | 1,620 | | 1,620 | 合併に伴う増 |
| 受取死亡牛検査処理円滑化推進事業負担金 | 218 | | 218 | 合併に伴う増 |
| 指定正味財産からの振替額 | 16,620 | 160,973 | ▲ 144,353 | |
| 指定正味財産からの振替額 | 16,620 | 160,973 | ▲ 144,353 | 牛マルキンの減 |
| 経常収益計 | 183,241 | 970,683 | ▲ 787,442 | |
| (2) 経常費用 | | | | |
| 事業費 | 194,011 | 977,054 | ▲ 783,043 | |
| 給料手当 | 23,662 | 16,801 | 6,861 | 合併に伴う増 |
| 臨時雇賃金 | 2,480 | 533 | 1,947 | 合併に伴う増 |
| 退職給付費用 | 378 | 434 | ▲ 56 | |
| 福利厚生費 | 3,110 | 2,777 | 333 | |
| 会議費 | 491 | 104 | 387 | |
| 旅費交通費 | 1,558 | 1,301 | 257 | |
| 通信運搬費 | 1,079 | 827 | 252 | |
| 消耗品費 | 5,226 | 454 | 4,772 | 防疫器材等 |
| 印刷製本費 | 2,358 | 1,122 | 1,236 | 合併に伴う増 |
| 図書資料費 | 49 | 23 | 26 | |
| 賃借料 | 2,512 | 1,064 | 1,448 | 合併に伴う増 |
| 諸謝金 | 316 | 34 | 282 | |
| 租税公課 | 736 | 517 | 219 | |
| 支払負担金 | 2,508 | 211 | 2,297 | 合併に伴う増 |
| 支払助成金 | 2,290 | 2,475 | ▲ 185 | |
| 支払委託費 | 5,779 | 4,918 | 861 | 合併に伴う増 |
| 事務諸費 | 142 | 324 | ▲ 182 | |
| 支払補助金 | 3,200 | 14,052 | ▲ 10,852 | 事業量の減 |
| 支払手数料 | 60 | 10 | 50 | |
| 支払補てん金 | 135,444 | 842,354 | ▲ 706,910 | 牛マルキンの減 |
| 光熱・衛生管理費 | 54 | 0 | 54 | |
| 雑費 | 263 | 151 | 112 | |
| 補助金等返還額 | 316 | 86,568 | ▲ 86,252 | 子牛業対変更 |
| 経常費用計 | 194,011 | 977,054 | ▲ 783,043 | |
| 評価損益調整前経常増減額 | ▲ 10,770 | ▲ 6,371 | ▲ 4,399 | |
| 当期経常増減額 | ▲ 10,770 | ▲ 6,371 | ▲ 4,399 | |
| 2 経常外増減の部 | | | | |
| (1) 経常外収益 | | 15,050 | ▲ 15,050 | 過年度修正益 |
| 経常外収益計 | 0 | 15,050 | ▲ 15,050 | |
| (2) 経常外費用 | | 4,896 | ▲ 4,896 | |
| 経常外費用計 | 0 | 4,896 | ▲ 4,896 | |
| 当期経常外増減額 | 0 | 10,154 | ▲ 10,154 | |
| 他会計振替額 | 10,253 | 5,371 | 4,882 | |
| 当期一般正味財産増減額 | ▲ 517 | 9,154 | ▲ 9,671 | |
| 一般正味財産期首残高 | 30,617 | 21,463 | 9,154 | |
| 一般正味財産期末残高 | 30,100 | 30,617 | ▲ 517 | |
| II 指定正味財産増減の部 | | | | |
| 受取補助金等 | 5,160 | 5,729 | ▲ 569 | |
| 受取補助金/肥育 機構 | 0 | 0 | 0 | |
| 受取補助金/子牛 機構 | 5,160 | 5,729 | ▲ 569 | |
| 受取積立金 | 80,659 | 902 | 79,757 | |
| 受取積立金・肥育 生産者 | 80,605 | 453 | 80,152 | |
| 受取積立金・子牛 生産者 | 54 | 449 | ▲ 395 | |
| 受取利息 | 155 | 163 | ▲ 8 | |
| 肥育機構利息 | 0 | 0 | 0 | |
| 肥育生産者利息 | 0 | 0 | 0 | |
| 子牛機構利息 | 0 | 0 | 0 | |
| 子牛県利息 | 0 | 0 | 0 | |
| 子牛生産者利息 | 0 | 0 | 0 | |
| 子牛準備金県利息 | 2 | 3 | ▲ 1 | |
| 子牛準備金生産者利息 | 153 | 160 | ▲ 7 | |
| 他事業からの繰入額 | 5,106 | 10,176 | ▲ 5,070 | |
| 生産者積立金からの繰入額ほか | | 4,896 | ▲ 4,896 | |
| 生産者積立準備金からの繰入額 | 2,526 | 2,416 | 110 | |
| 県生産者積立準備金からの繰入額 | 2,580 | 2,864 | ▲ 284 | |
| 一般正味財産への振替額 | ▲ 16,620 | ▲ 160,973 | 144,353 | |

| 科 目 | 令和3年度決算 A | 令和2年度決算 B | 増 減 A-B | 備考 |
|---------------|-----------|-----------|-----------|----|
| 他事業基金への繰出額 | ▲ 5,106 | ▲ 5,280 | 174 | |
| 生産者積立金への繰出額 | ▲ 2,526 | ▲ 2,416 | ▲ 110 | |
| 県生産者積立金への繰出額 | ▲ 2,580 | ▲ 2,864 | 284 | |
| 生産者積立準備金への繰出額 | 0 | 0 | 0 | |
| 当期指定正味財産増減額 | 69,353 | ▲ 149,283 | 218,636 | |
| 指定正味財産期首残高 | 316,359 | 465,642 | ▲ 149,283 | |
| 指定正味財産期末残高 | 385,712 | 316,359 | 69,353 | |
| Ⅲ 正味財産期末残高 | 415,812 | 346,976 | 68,836 | |

※端数調整により合計が一致しない場合がある。

(3) 正味財産増減計算書 (その他会計)

(単位: 千円)

| 科 目 | 令和3年度決算 A | 令和2年度決算 B | 増 減 A-B | 備考 |
|--------------------------|-----------|-----------|-----------|-------------|
| I 一般正味財産増減の部 | | | | |
| 1 経常増減の部 | | | | |
| (1) 経常収益 | | | | |
| 事業収益 | 57,082 | 1,362 | 55,720 | |
| 畜産経営クリニック診断事業収益 | 1,219 | 1,332 | ▲ 113 | |
| 図書等斡旋収益 | 30 | 30 | 0 | |
| 特定疾病損耗防止事業収益 | 55,833 | | 55,833 | 合併に伴う増 |
| 受取補助金等 | 86,057 | 186,910 | ▲ 100,853 | |
| 受取ASF侵入防止緊急支援事業補助金 | | 28,512 | ▲ 28,512 | 終了 |
| 受取養豚農場バイオセキュリティ向上対策事業補助金 | | 3,685 | ▲ 3,685 | 終了 |
| 受取肥育牛経営等緊急支援特別対策事業補助金 | 41,940 | 143,220 | ▲ 101,280 | |
| 受取肥育牛経営改善等緊急対策事業補助金 | 31,940 | | 31,940 | 新規 |
| 受取優良肉用子牛緊急対策事業補助金 | 0 | 1,372 | ▲ 1,372 | |
| 受取地域畜産支援指導等事業補助金 | 12,177 | 10,121 | 2,056 | |
| 受託事業収益 | 10,414 | 10,308 | 106 | |
| 畜産経営体生産性向上対策事業受託収益 | 303 | 429 | ▲ 126 | |
| 畜産クラスター全国推進事業受託収益 | 1,030 | 950 | 80 | |
| 畜産・酪農収益力強化整備等特別対策事業受託収益 | 1,996 | 2,059 | ▲ 63 | |
| 家畜生産性向上対策事業受託収益 | 1,334 | 1,333 | 1 | |
| 女性経営者育成強化事業受託収益 | | 1,017 | ▲ 1,017 | 終了 |
| 酪農労働省力化推進施設等緊急整備対策事業受託収益 | 750 | 396 | 354 | |
| 生産基盤拡大加速化事業受託収益 | 991 | 999 | ▲ 8 | |
| 肥育牛経営等緊急支援特別対策事業受託収益 | 1,489 | 3,025 | ▲ 1,536 | |
| 肥育牛経営改善等緊急対策事業受託収益 | 2,521 | | 2,521 | 新規 |
| 和牛担い手支援強化事業受託収益 | | 100 | ▲ 100 | 終了 |
| 受取負担金 | 10,370 | 14,750 | ▲ 4,380 | |
| 受取マルメ受益負担金 | 7,839 | 7,566 | 273 | |
| 受取養豚経営安定対策負担金 | 245 | 233 | 12 | |
| 受取肉用子牛補給金負担金 | 2,285 | 2,561 | ▲ 276 | |
| 受取農場バイオセキュリティ向上対策事業負担金 | | 4,390 | ▲ 4,390 | 終了 |
| 雑収益 | 0 | 0 | 0 | |
| 雑収益 | 0 | 0 | 0 | |
| 経常収益計 | 163,922 | 213,330 | ▲ 49,408 | |
| (2) 経常費用 | | | | |
| 事業費 | 164,646 | 214,838 | ▲ 50,192 | |
| 給料手当 | 30,635 | 23,126 | 7,509 | 合併に伴う増 |
| 臨時雇賃金 | 642 | 47 | 595 | |
| 退職給付費用 | 960 | 778 | 182 | |
| 福利厚生費 | 4,985 | 4,132 | 853 | |
| 会議費 | 31 | 296 | ▲ 265 | |
| 旅費交通費 | 659 | 879 | ▲ 220 | |
| 通信運搬費 | 427 | 368 | 59 | |
| 消耗品費 | 32,679 | 8,280 | 24,399 | ワクチン等 |
| 印刷製本費 | 340 | 271 | 69 | |
| 図書資料費 | 56 | 21 | 35 | |
| 賃借料 | 2,973 | 858 | 2,115 | 合併に伴う増 |
| 諸謝金 | 110 | 100 | 10 | |
| 租税公課 | 1,376 | 911 | 465 | 合併に伴う増 |
| 法人税等 | 418 | 0 | 418 | 合併に伴う増 |
| 支払負担金 | 513 | 446 | 67 | |
| 支払助成金 | 73,880 | 143,220 | ▲ 69,340 | 肥育経営改善等緊急対策 |
| 支払委託費 | 12,358 | 1,527 | 10,831 | 注射委託費等 |
| 事務諸費 | 27 | 118 | ▲ 91 | |
| 支払補助金 | 0 | 28,471 | ▲ 28,471 | ASF等の終了 |
| 支払手数料 | 102 | 56 | 46 | |
| 事業推進費 | 324 | 376 | ▲ 52 | |
| 光熱・衛生管理費 | 138 | 0 | 138 | 事務所移転 |
| 保険料 | 80 | 0 | 80 | 指定獣医師障害保険 |
| 雑費 | 934 | 557 | 377 | |
| 経常費用計 | 164,646 | 214,838 | ▲ 50,192 | |
| 評価損益調整前経常増減額 | ▲ 725 | ▲ 1,508 | 783 | |
| 評価損益等計 | 0 | 0 | 0 | |
| 当期経常増減額 | ▲ 725 | ▲ 1,508 | 783 | |
| 2 経常外増減の部 | | | | |
| (1) 経常外収益 | | | 0 | |
| 経常外収益計 | 0 | 0 | 0 | |
| (2) 経常外費用 | | | 0 | |
| 経常外費用計 | 0 | 0 | 0 | |
| 当期経常外増減額 | 0 | 0 | 0 | |
| 他会計振替額 | 2,040 | 1,508 | 532 | |
| 当期一般正味財産増減額 | 1,316 | 0 | 1,316 | |
| 一般正味財産期首残高 | 0 | 0 | 0 | |
| 一般正味財産期末残高 | 1,316 | 0 | 1,316 | |
| II 指定正味財産増減の部 | | | | |
| 一般正味財産への振替額 | 0 | 0 | 0 | |
| 当期指定正味財産増減額 | 0 | 0 | 0 | |
| 指定正味財産期首残高 | 0 | 0 | 0 | |
| 指定正味財産期末残高 | 0 | 0 | 0 | |
| 基金返還額 | 0 | 0 | 0 | |
| III 正味財産期末残高 | 1,316 | 0 | 1,316 | |

※端数調整により合計が一致しない場合がある。

(4) 正味財産増減計算書 (法人会計)

(単位：千円)

| 科 目 | 令和3年度決算 A | 令和2年度決算 B | 増 減 A-B | 備考 |
|----------------|-----------|-----------|---------|---------------|
| I 一般正味財産増減の部 | | | | |
| 1 経常増減の部 | | | | |
| (1) 経常収益 | | | | |
| 特定資産運用益 | 477 | 398 | 79 | |
| 子牛運営特別資産受取利息 | 365 | 318 | 47 | |
| 特別の積立金資産受取利息 | 0 | 0 | 0 | |
| 調整積立金資産受取利息 | 91 | 80 | 11 | |
| 寄託金資産受取利息 | 21 | | 21 | |
| 受取会費 | 10,535 | 10,535 | 0 | |
| 正会員受取会費 | 10,305 | 10,305 | 0 | |
| 賛助会員受取会費 | 230 | 230 | 0 | |
| 雑収益 | 279 | 251 | 28 | |
| 受取利息 | 278 | 250 | 28 | |
| 雑収益 | 0 | 0 | 0 | |
| 受取配当金 | 1 | 1 | 0 | |
| 賞与引当金取崩額 | 1,803 | 1,740 | 63 | |
| 指定正味財産からの振替額 | 0 | 0 | 0 | |
| 指定正味財産からの振替額 | 0 | 0 | 0 | |
| 経常収益計 | 13,094 | 12,924 | 170 | |
| (2) 経常費用 | | | | |
| 管理費 | 5,601 | 5,453 | 148 | |
| 給料手当 | 461 | 529 | ▲ 68 | |
| 退職給付費用 | 90 | 172 | ▲ 82 | |
| 福利厚生費 | 72 | 87 | ▲ 15 | |
| 諸謝金 | 0 | 330 | ▲ 330 | |
| 会議費 | 33 | 119 | ▲ 86 | |
| 旅費交通費 | 41 | 303 | ▲ 262 | |
| 通信運搬費 | 44 | 40 | 4 | |
| 消耗品費 | 2 | 5 | ▲ 3 | |
| 印刷製本費 | 104 | 103 | 1 | |
| 図書資料費 | 2 | 5 | ▲ 3 | |
| 賃借料 | 249 | 190 | 59 | |
| 保険料 | 111 | 62 | 49 | |
| 租税公課 | 1,456 | 70 | 1,386 | 簡易課税から本則課税に変更 |
| 支払負担金 | 110 | 172 | ▲ 62 | |
| 支払手数料 | 808 | 125 | 683 | |
| 光熱・衛生管理費 | 13 | 0 | 13 | |
| 消耗什器備品費 | 0 | 1,186 | ▲ 1,186 | |
| 雑費 | 141 | 152 | ▲ 11 | |
| 賞与引当金繰入額 | 1,863 | 1,803 | 60 | |
| 経常費用計 | 5,601 | 5,453 | 148 | |
| 評価損益調整前経常増減額 | 7,494 | 7,471 | 23 | |
| 評価損益等計 | | | 0 | |
| 当期経常増減額 | 7,494 | 7,471 | 23 | |
| 2 経常外増減の部 | | | | |
| (1) 経常外収益 | | | 0 | |
| 経常外収益計 | | | 0 | |
| (2) 経常外費用 | | | 0 | |
| 経常外費用計 | | | 0 | |
| 当期経常外増減額 | 0 | 0 | 0 | |
| 他会計振替額 | ▲ 12,293 | ▲ 6,879 | ▲ 5,414 | |
| 当期一般正味財産増減額 | ▲ 4,800 | 592 | ▲ 5,392 | |
| 一般正味財産期首残高 | 115,938 | 115,346 | 592 | |
| 合併に伴う一般正味財産増加額 | 79,730 | 0 | 79,730 | 合併に伴う増 |
| 一般正味財産期末残高 | 190,869 | 115,938 | 74,931 | |
| II 指定正味財産増減の部 | | | | |
| 指定正味財産期首残高 | 0 | 0 | 0 | |
| 指定正味財産期末残高 | 0 | 0 | 0 | |
| 基金返還額 | | | 0 | |
| III 正味財産期末残高 | 190,869 | 115,938 | 74,931 | |

※端数調整により合計が一致しない場合がある。

5 貸借対照表の内訳

(単位：千円)

| 科 目 | 令和3年度決算 A | 令和2年度決算 B | 増 減 A-B | 備考 |
|-------------|-----------|-----------|---------|---------------|
| I 資産の部 | | | | |
| 1 流動資産 | | | | |
| 現金預金 | 89,384 | 37,575 | 51,809 | 合併による増 |
| 未収金 | 26,084 | 20,186 | 5,898 | 合併による増 |
| 仮払金 | 213 | 193 | 20 | |
| 棚卸 | 3,384 | | 3,384 | 合併による増 |
| 流動資産合計 | 119,066 | 57,954 | 61,112 | |
| 2 固定資産 | | | | |
| (1) 基本財産 | | | | |
| 基本財産合計 | 0 | 0 | 0 | |
| (2) 特定資産 | | | | |
| 退職給付引当資産 | 16,602 | 15,174 | 1,428 | |
| 子牛運営特別資産 | 120,650 | 120,650 | 0 | |
| その他特定資産 | 519,834 | 405,356 | 114,478 | 合併による増 |
| 特定資産合計 | 657,086 | 541,180 | 115,906 | |
| (3) その他固定資産 | | | | |
| その他固定資産合計 | 6,500 | 6,500 | 0 | |
| 固定資産合計 | 663,586 | 547,680 | 115,906 | |
| 資産合計 | 782,652 | 605,634 | 177,018 | |
| II 負債の部 | | | | |
| 1 流動負債 | | | | |
| 未払金 | 9,593 | 4,329 | 5,264 | 合併による増 |
| 預り金 | 25 | 13 | 12 | |
| 仮受金 | 95 | 29 | 66 | |
| 賞与引当金 | 1,863 | 1,803 | 60 | |
| 未払消費税等 | 2,010 | 722 | 1,288 | 簡易課税から本則課税に変更 |
| 未払法人税等 | 418 | | 418 | 合併による増 |
| 流動負債合計 | 14,004 | 6,896 | 7,108 | |
| 2 固定負債 | | | | |
| 退職給付引当金 | 16,602 | 15,174 | 1,428 | |
| 子牛運営特別基金 | 120,650 | 120,650 | 0 | |
| 寄託金 | 23,400 | | 23,400 | 合併による増 |
| その他固定負債 | 0 | 0 | 0 | |
| 固定負債合計 | 160,652 | 135,824 | 24,828 | |
| 負債合計 | 174,656 | 142,720 | 31,936 | |
| III 正味財産の部 | | | | |
| 1 一般正味財産 | 222,284 | 146,555 | 75,729 | 合併による増 |
| 2 指定正味財産 | | | | |
| 補助金 | 385,712 | 316,359 | 69,353 | 積立金の増 |
| 指定正味財産合計 | 385,712 | 316,359 | 69,353 | |
| 正味財産合計 | 607,996 | 462,914 | 145,082 | |
| 負債及び正味財産合計 | 782,652 | 605,634 | 177,018 | |

※端数調整により合計が一致しない場合がある。

出資法人経営状況説明書

1 法人の概要（令和4年6月9日現在）

（1）基本情報

| | | | |
|-------|----------------------|------|-----------|
| 法人の名称 | 一般社団法人 広島県山行苗木残苗補償協会 | 所管課 | 農林水産局林業課 |
| 所在地 | 広島市中区鉄砲町4番1号 | 設立登記 | 昭和48年2月3日 |

| | | | | | |
|---------|---|--------|----------|-------|-------|
| 基本財産等の額 | 59,711千円 | うち県出資額 | 17,003千円 | 県出資比率 | 28.5% |
| 県以外の出資者 | 国（24,005千円, 40.2%）、会員（18,203千円, 30.5%）、広島県樹苗農業協同組合（500千円, 0.8%） | | | | |

| | |
|------|---|
| 設立目的 | 苗木の生産者に対し、苗木の生産過程において生じた損失等を補償することによって、優良苗木の需給の安定を図り、苗木生産経営の健全な発展に資し、もって造林の推進に寄与することを目的とする。 |
| 業務概要 | 1 山行苗木残苗補償基金の造成及び管理に関する事業 2 災害及び幼苗残苗補償基金の造成及び管理に関する事業 3 山行苗木残苗活用森林整備事業 |

（2）役・職員の状況

| 区分 | 役職員数 | 職別 | | | 備考 |
|--------|------|-----|------|-----|----|
| | | 県職員 | 元県職員 | その他 | |
| 常勤役員数 | 0人 | 0人 | 0人 | 0人 | |
| 非常勤役員数 | 7人 | 1人 | 1人 | 5人 | |
| 常勤職員数 | 0人 | 0人 | 0人 | 0人 | |

| 役職 | 氏名 | 県職員である者 | 備考 |
|------|-------|---------------|----|
| 会長 | 松岡 宏道 | | |
| 副会長 | 井堀 秀雄 | 農林水産局 林業課長 | |
| 専務理事 | 東 敏生 | | |
| 理事 | 寺田 正法 | | |
| 理事 | 古本 啓之 | | |
| 理事 | 近藤 幸恵 | | |

| 役職 | 氏名 | 県職員である者 | 備考 |
|----|-------|---------|----|
| 監事 | 宇山 勝守 | | |
| | | | |
| | | | |
| | | | |
| | | | |
| | | | |

（3）組織の概要

| | |
|---|----|
| <pre> graph TD A[会長] --- B[副会長] A --- C[理事] A --- D[事務局] C --- E[監事] </pre> | 備考 |
|---|----|

2 令和4年度事業計画

(1) 事業計画

(単位：千円)

| 事業名 | 事業内容 | 令和4年度 | 令和3年度 | 増減 |
|----------|-----------------------------------|-------|-------|--------|
| 1 補償事業 | 苗木の生産者に対し、苗木の生産過程において生じた損失等を補償する。 | 4,360 | 5,161 | ▲801 |
| 2 苗木配布事業 | 会員の生産した抵抗性アカマツなどを市町等に配布する。 | 360 | 860 | ▲500 |
| 3 管理費 | 協会の運営に係る管理費 | 905 | 1,158 | ▲253 |
| 合計 | | 5,625 | 7,179 | ▲1,554 |

【特記事項等】

| |
|--|
| |
|--|

(2) 予算書

(単位：千円)

| 区分 | | 令和4年度 | 令和3年度 | 増減 | 主な増減理由 |
|---------------------|---------|--------|--------|--------|---------------|
| 経常収益 | 基本財産運用益 | 24 | 23 | 1 | 利息の増 |
| | 受取会費 | 687 | 992 | ▲305 | 対象となる裸苗木取扱量の減 |
| | 雑収益 | 34 | 36 | ▲2 | 利息の減 |
| 計 ① | | 745 | 1,051 | ▲306 | |
| 経常費用 | 事業費 | 4,720 | 6,021 | ▲1,301 | |
| | 管理費 | 905 | 1,158 | ▲253 | |
| 計 ② | | 5,625 | 7,179 | ▲1,554 | |
| 当期経常増減額 ③=①-② | | ▲4,880 | ▲6,128 | 1,248 | |
| | 経常外収益 ④ | 0 | 0 | 0 | |
| | 経常外費用 ⑤ | 0 | 0 | 0 | |
| 当期経常外増減額 ⑥=④-⑤ | | 0 | 0 | 0 | |
| 法人税等 ⑦ | | 0 | 0 | 0 | |
| 当期一般正味財産増減額 ⑧=③+⑥-⑦ | | ▲4,880 | ▲6,128 | 1,248 | |
| 当期指定正味財産増減額 ⑨ | | 0 | 0 | 0 | |
| 当期正味財産増減額合計 ⑩=⑧+⑨ | | ▲4,880 | ▲6,128 | 1,248 | |

3 令和3年度事業報告

(1) 事業報告

(単位：千円)

| 事業名 | 事業内容 | 令和3年度 | 令和2年度 | 増減 |
|----------|-----------------------------------|-------|-------|--------|
| 1 補償事業 | 苗木の生産者に対し、苗木の生産過程において生じた損失等を補償する。 | 2,088 | 2,919 | ▲831 |
| 2 苗木配布事業 | 会員の生産した抵抗性アカマツなどを市町等に配布する。 | 230 | 731 | ▲501 |
| 3 管理費 | 協会の運営に係る管理費 | 702 | 931 | ▲229 |
| 合計 | | 3,020 | 4,581 | ▲1,561 |

【特記事項等】

| |
|--|
| |
|--|

(2) 正味財産増減計算書

(単位：千円)

| 区分 | | 令和3年度 | 令和2年度 | 増減 | 主な増減理由 |
|---------------------|---------|--------|--------|--------|--------------|
| 経常収益 | 基本財産運用益 | 24 | 24 | 0 | |
| | 受取会費 | 771 | 745 | 26 | 苗木取扱高の増 |
| | 雑収益 | 33 | 86 | ▲53 | 雑収益の減 |
| 計 ① | | 828 | 855 | ▲27 | |
| 経常費用 | 事業費 | 2,318 | 3,650 | ▲1,332 | 調査費及び残苗補償費の減 |
| | 管理費 | 702 | 931 | ▲229 | 事務委託費及び会議費の減 |
| 計 ② | | 3,020 | 4,581 | ▲1,561 | |
| 当期経常増減額 ③=①-② | | ▲2,192 | ▲3,726 | 1,534 | |
| | 経常外収益 ④ | 0 | 0 | 0 | |
| | 経常外費用 ⑤ | 0 | 0 | 0 | |
| 当期経常外増減額 ⑥=④-⑤ | | 0 | 0 | 0 | |
| 法人税等 ⑦ | | 0 | 0 | 0 | |
| 当期一般正味財産増減額 ⑧=③+⑥-⑦ | | ▲2,192 | ▲3,726 | 1,534 | |
| 当期指定正味財産増減額 ⑨ | | 0 | 0 | 0 | |
| 当期正味財産増減額合計 ⑩=⑧+⑨ | | ▲2,192 | ▲3,726 | 1,534 | |

(3) 貸借対照表

(単位：千円)

| 区 分 | | 令和3年度末 | 令和2年度末 | 増 減 | 主な増減理由 |
|------------------|------------|--------|---------|--------|--------------|
| 資産 | 流動資産 | 28,892 | 31,084 | ▲2,192 | 普通預金及び定期預金の減 |
| | 固定資産 | 69,711 | 69,711 | 0 | |
| 資 産 合 計 | | 98,603 | 100,795 | ▲2,192 | |
| 負債 | 流動負債 | 0 | 0 | 0 | |
| | 固定負債 | 0 | 0 | 0 | |
| | 負 債 計 ① | 0 | 0 | 0 | |
| 正味財産 | 指定正味財産 | 59,711 | 59,711 | 0 | |
| | うち、基本財産充当額 | 59,711 | 59,711 | 0 | |
| | 一般正味財産 | 38,892 | 41,084 | ▲2,192 | 普通預金及び定期預金の減 |
| | うち、基本財産充当額 | 0 | 0 | 0 | |
| | 正味財産 計 ② | 98,603 | 100,795 | ▲2,192 | |
| 負債・正味財産 合計 ③=①+② | | 98,603 | 100,795 | ▲2,192 | |

(4) 県からの財政的支援

(単位：千円)

| 区 分 | 令和3年度 | 令和2年度 | 増 減 | 主な増減理由 |
|---------------|-------|-------|-----|--------|
| 補助金等 | 0 | 0 | 0 | |
| 委託料 | 0 | 0 | 0 | |
| 貸付金 | 0 | 0 | 0 | |
| その他（追加出資等） | 0 | 0 | 0 | |
| 合 計 | 0 | 0 | 0 | |
| 借入金残高（期末残高） | 0 | 0 | 0 | |
| 債務保証額（期末残高） | 0 | 0 | 0 | |
| 損失補償契約に係る債務残高 | 0 | 0 | 0 | |

【県の財政的支援の目的・内容等】

| |
|--|
| |
|--|

(6) 経営健全化計画の推進状況など特記事項

| |
|---|
| <p>引き続き、管理費の適正な支出を行うとともに、収益の柱のひとつである受取会費の増を図っていく。</p> |
|---|

4 正味財産増減計算書の内訳

(1) 正味財産増減計算書 (総括表)

(単位：千円)

| 科目 | 令和3年度決算 A | 令和2年度決算 B | 増減 A-B | 備考 |
|-----------------|-----------|-----------|---------|----|
| I 一般正味財産増減の部 | | | | |
| 1 経常増減の部 | | | | |
| (1) 経常収益 | | | | |
| 基本財産運用益 | 24 | 24 | 0 | |
| 基本財産受取利息 | 24 | 24 | 0 | |
| 受取会費 | 771 | 745 | 26 | |
| 受取会費 | 771 | 745 | 26 | |
| 雑収益 | 33 | 86 | ▲ 53 | |
| 受取利息 | 33 | 36 | ▲ 3 | |
| 雑収益 | 0 | 50 | ▲ 50 | |
| 経常収益計 | 828 | 855 | ▲ 27 | |
| (2) 経常費用 | | | | |
| 事業費 | 2,318 | 3,650 | ▲ 1,332 | |
| 山行苗木残苗補償費 | 0 | 30 | ▲ 30 | |
| 作付調査費 | 950 | 1,201 | ▲ 251 | |
| 得苗調査費 | 1,078 | 1,328 | ▲ 250 | |
| 苗木配布事業 | 230 | 731 | ▲ 501 | |
| 災害調査費 | 60 | 360 | ▲ 300 | |
| 管理費 | 702 | 931 | ▲ 229 | |
| 事務委託費 | 580 | 720 | ▲ 140 | |
| 会議費 | 68 | 106 | ▲ 38 | |
| 通信運搬費 | 0 | 0 | 0 | |
| 雑費 | 54 | 104 | ▲ 50 | |
| 経常費用計 | 3,020 | 4,581 | ▲ 1,561 | |
| 評価損益等調整前当期経常増減額 | ▲ 2,192 | ▲ 3,726 | 1,534 | |
| 当期経常増減額 | ▲ 2,192 | ▲ 3,726 | 1,534 | |
| 2 経常外増減の部 | | | | |
| (1) 経常外収益 | | | | |
| 経常外収益計 | 0 | 0 | 0 | |
| (2) 経常外費用 | | | | |
| 経常外費用計 | 0 | 0 | 0 | |
| 当期経常外増減額 | 0 | 0 | 0 | |
| 他会計振替額 | 0 | 0 | 0 | |
| 税引前当期一般正味財産増減額 | ▲ 2,192 | ▲ 3,726 | 1,534 | |
| 当期一般正味財産増減額 | ▲ 2,192 | ▲ 3,726 | 1,534 | |
| 一般正味財産期首残高 | 41,084 | 44,810 | ▲ 3,726 | |
| 一般正味財産期末残高 | 38,892 | 41,084 | ▲ 2,192 | |
| II 指定正味財産増減の部 | | | | |
| 当期指定正味財産増減額 | 0 | 0 | 0 | |
| 指定正味財産期首残高 | 59,711 | 59,711 | 0 | |
| 指定正味財産期末残高 | 59,711 | 59,711 | 0 | |
| III 正味財産期末残高 | 98,603 | 100,795 | ▲ 2,192 | |

※ 端数調整により合計が一致しない場合がある。

(2) 正味財産増減計算書 (実施事業会計)

(単位: 千円)

| 科目 | 令和3年度決算 A | 令和2年度決算 B | 増減 A-B | 備考 |
|-----------------|-----------|-----------|---------|----|
| I 一般正味財産増減の部 | | | | |
| 1 経常増減の部 | | | | |
| (1) 経常収益 | | | | |
| 基本財産運用益 | 24 | 24 | 0 | |
| 基本財産受取利息 | 24 | 24 | 0 | |
| 受取会費 | 0 | 0 | 0 | |
| 受取会費 | 0 | 0 | 0 | |
| 雑収益 | 0 | 0 | 0 | |
| 受取利息 | 0 | 0 | 0 | |
| 有価証券運用益 | 0 | 0 | 0 | |
| 雑収益 | 0 | 0 | 0 | |
| 経常収益計 | 24 | 24 | 0 | |
| (2) 経常費用 | | | | |
| 事業費 | 2,318 | 3,650 | ▲ 1,332 | |
| 山行苗木残苗補償費 | 0 | 30 | ▲ 30 | |
| 作付調査費 | 950 | 1,201 | ▲ 251 | |
| 得苗調査費 | 1,078 | 1,328 | ▲ 250 | |
| 苗木配布事業 | 230 | 731 | ▲ 501 | |
| 災害調査費 | 60 | 360 | ▲ 300 | |
| 経常費用計 | 2,318 | 3,650 | ▲ 1,332 | |
| 評価損益等調整前当期経常増減額 | ▲ 2,294 | ▲ 3,627 | 1,333 | |
| 当期経常増減額 | ▲ 2,294 | ▲ 3,627 | 1,333 | |
| 2 経常外増減の部 | | | | |
| (1) 経常外収益 | | | | |
| 経常外収益計 | 0 | 0 | 0 | |
| (2) 経常外費用 | | | | |
| 経常外費用計 | 0 | 0 | 0 | |
| 当期経常外増減額 | 0 | 0 | 0 | |
| 他会計振替額 | 0 | ▲ 100 | 100 | |
| 税引前当期一般正味財産増減額 | ▲ 2,294 | ▲ 3,726 | 1,432 | |
| 当期一般正味財産増減額 | ▲ 2,294 | ▲ 3,726 | 1,432 | |
| 一般正味財産期首残高 | 41,084 | 44,810 | ▲ 3,726 | |
| 一般正味財産期末残高 | 38,789 | 41,084 | ▲ 2,294 | |
| II 指定正味財産増減の部 | | | | |
| 当期指定正味財産増減額 | 0 | 0 | 0 | |
| 指定正味財産期首残高 | 59,711 | 59,711 | 0 | |
| 指定正味財産期末残高 | 59,711 | 59,711 | 0 | |
| III 正味財産期末残高 | 98,500 | 100,795 | ▲ 2,294 | |

※ 端数調整により合計が一致しない場合がある。

(3) 正味財産増減計算書 (法人会計)

(単位：千円)

| 科 目 | 令和3年度決算 A | 令和2年度決算 B | 増 減 A-B | 備考 |
|-----------------|-----------|-----------|---------|----|
| I 一般正味財産増減の部 | | | | |
| 1 経常増減の部 | | | | |
| (1) 経常収益 | | | | |
| 受取会費 | 771 | 745 | 26 | |
| 受取会費 | 771 | 745 | 26 | |
| 雑収益 | 33 | 87 | ▲ 54 | |
| 受取利息 | 33 | 36 | ▲ 3 | |
| 雑収益 | 0 | 50 | ▲ 50 | |
| 経常収益計 | 804 | 831 | ▲ 27 | |
| (2) 経常費用 | | | | |
| 管理費 | 702 | 931 | ▲ 229 | |
| 事務委託費 | 580 | 720 | ▲ 140 | |
| 会議費 | 68 | 106 | ▲ 38 | |
| 通信運搬費 | 0 | 0 | 0 | |
| 雑費 | 54 | 104 | ▲ 50 | |
| 経常費用計 | 702 | 931 | ▲ 229 | |
| 評価損益等調整前当期経常増減額 | 103 | ▲ 100 | 203 | |
| 当期経常増減額 | 103 | ▲ 100 | 203 | |
| 2 経常外増減の部 | | | | |
| (1) 経常外収益 | | | | |
| 経常外収益計 | 0 | 0 | 0 | |
| (2) 経常外費用 | | | | |
| 経常外費用計 | 0 | 0 | 0 | |
| 当期経常外増減額 | 0 | 0 | 0 | |
| 他会計振替額 | 0 | 100 | ▲ 100 | |
| 税引前当期一般正味財産増減額 | 103 | 0 | 103 | |
| 当期一般正味財産増減額 | 103 | 0 | 103 | |
| 一般正味財産期首残高 | 0 | 0 | 0 | |
| 一般正味財産期末残高 | 103 | 0 | 103 | |
| II 指定正味財産増減の部 | | | | |
| 当期指定正味財産増減額 | 0 | 0 | 0 | |
| 指定正味財産期首残高 | 0 | 0 | 0 | |
| 指定正味財産期末残高 | 0 | 0 | 0 | |
| III 正味財産期末残高 | 103 | 0 | 103 | |

※ 端数調整により合計が一致しない場合がある。

5 貸借対照表の内訳

(単位：千円)

| 科 目 | 令和3年度決算 A | 令和2年度決算 B | 増 減 A-B | 備考 |
|---------------|-----------|-----------|---------|----|
| I 資産の部 | | | | |
| 1 流動資産 | | | | |
| 現金 | 16 | 11 | 5 | |
| 普通預金 | 5,875 | 6,073 | ▲ 198 | |
| 定期預金 | 23,000 | 25,000 | ▲ 2,000 | |
| 流動資産合計 | 28,892 | 31,084 | ▲ 2,192 | |
| 2 固定資産 | | | | |
| (1) 基本財産 | | | | |
| 有価証券 | 59,000 | 59,000 | 0 | |
| 定期預金 | 711 | 711 | 0 | |
| 基本財産合計 | 59,711 | 59,711 | 0 | |
| (2) その他固定資産 | | | | |
| 有価証券 | 10,000 | 10,000 | 0 | |
| その他固定資産合計 | 10,000 | 10,000 | 0 | |
| 固定資産合計 | 69,711 | 69,711 | 0 | |
| 資産合計 | 98,603 | 100,795 | ▲ 2,192 | |
| II 負債の部 | | | | |
| 1 流動負債 | | | | |
| 流動負債合計 | 0 | 0 | 0 | |
| 2 固定負債 | | | | |
| 固定負債合計 | 0 | 0 | 0 | |
| 負債合計 | 0 | 0 | 0 | |
| III 正味財産の部 | | | | |
| 1 指定正味財産 | | | | |
| 国庫補助金 | 24,005 | 24,005 | 0 | |
| 県補助金 | 12,003 | 12,003 | 0 | |
| 出捐金 | 11,701 | 11,701 | 0 | |
| 負担金 | 12,003 | 12,003 | 0 | |
| 指定正味財産合計 | 59,711 | 59,711 | 0 | |
| (うち基本財産への充当額) | (59,711) | (59,711) | (0) | |
| (うち特定資産への充当額) | (0) | (0) | (0) | |
| 2 一般正味財産 | 38,892 | 41,084 | ▲ 2,192 | |
| (うち基本財産への充当額) | (0) | (0) | (0) | |
| (うち特定資産への充当額) | (0) | (0) | (0) | |
| 正味財産合計 | 98,603 | 100,795 | ▲ 2,192 | |
| 負債及び正味財産合計 | 98,603 | 100,795 | ▲ 2,192 | |

※ 端数調整により合計が一致しない場合がある。

出資法人経営状況説明書

1 法人の概要（令和4年6月9日現在）

(1) 基本情報

| | | | |
|-------|----------------|------|------------|
| 法人の名称 | 広島県農業信用基金協会 | 所管課 | 農林水産局就農支援課 |
| 所在地 | 広島市中区大手町四丁目7-3 | 設立登記 | 昭和37年3月22日 |

| | | | | | |
|---------|--|--------|-----------|-------|------|
| 基本財産等の額 | 10,722,280千円 | うち県出資額 | 409,480千円 | 県出資比率 | 3.8% |
| 県以外の出資者 | 21市町(457,560千円, 4.3%), 農業協同組合(1,615,440千円, 15.1%) 農業協同組合連合会等(2,702,560千円, 25.2%), その他法人(12,520千円, 0.1%) 準備金等(5,524,720千円, 51.5%) | | | | |

| | |
|------|---|
| 設立目的 | 農業者の信用力を補完することで融資の円滑化を図り、農業経営の近代化等に資する。 |
| 業務概要 | 農業者等が必要な資金を借り入れする際の債務保証を行う。 |

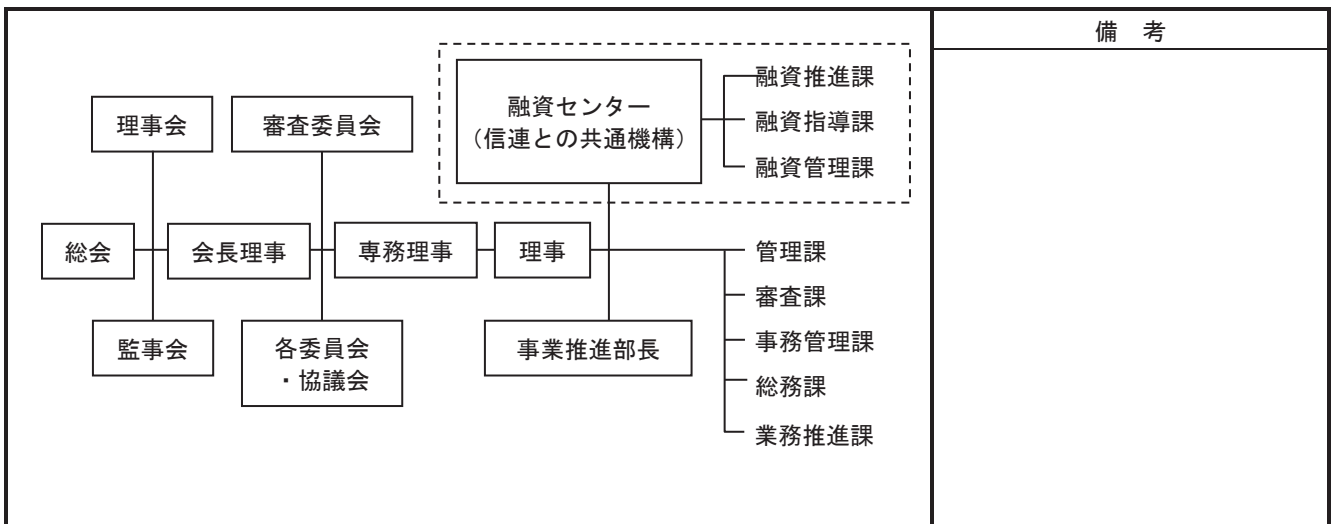
(2) 役・職員の状況

| 区分 | 役職員数 | | | | 備考 |
|--------|------|------|-----|-----|---|
| | 県職員 | 元県職員 | その他 | | |
| 常勤役員数 | 2人 | 0人 | 0人 | 2人 | 非常勤役員（理事）については、3月末異動に伴い県職員役員1名の辞任があったため、1名欠員。 常勤職員のうち1名は出向者。 |
| 非常勤役員数 | 11人 | 0人 | 0人 | 11人 | |
| 常勤職員数 | 29人 | 0人 | 0人 | 29人 | |

| 役職 | 氏名 | 県職員である者 | 備考 |
|------|-------|---------|----|
| 会長理事 | 佐藤 宏 | | |
| 専務理事 | 廣瀬 秀樹 | | 常勤 |
| 理事 | 高橋 正英 | | 常勤 |
| 理事 | 今榮 敏彦 | | |
| 理事 | 船倉 克治 | | |
| 理事 | 忠末 宜伸 | | |
| 理事 | 吉川 清二 | | |

| 役職 | 氏名 | 県職員である者 | 備考 |
|----|--------|---------|----|
| 理事 | 丹下 和博 | | |
| 理事 | 藤原 信孝 | | |
| 理事 | 小林 秀矩 | | |
| 監事 | 奥田 正和 | | |
| 監事 | 河野 孝行 | | |
| 監事 | 富野井 利弘 | | |

(3) 組織の概要



2 令和4年度事業計画

(1) 事業計画

(単位:千円)

| 事業名 | 事業内容 | 令和4年度 | 令和3年度 | 増減 |
|----------|-----------------------------|---------|---------|----------|
| 1 債務保証事業 | 農業者等が必要な資金を借り入れする際の債務保証を行う。 | 479,584 | 306,306 | 173,278 |
| 2 管理費 | 給与・事業管理費等 | 386,821 | 400,854 | ▲ 14,033 |
| 合計 | | 866,405 | 707,160 | 159,245 |

【特記事項等】

債務保証計画

- ・債務保証承諾額 (令和4年度)477億4,700万円 (令和3年度)353億2,900万円 対前年度124億1,800万円増
- ・債務保証残高 (令和4年度)3,827億706万円 (令和3年度)3,467億2,369万円 対前年度359億8,337万円増
- ・事業収入(保証収入)は、債務保証残高の増加を見込み、保証料収入の増加により約3,900万円の増加とする。
- ・当期利益は前年度に比べ約1億3,600万円減少し、約1,400万円の黒字となる計画とする。

(2) 予算書

(単位:千円)

| 区分 | 令和4年度 | 令和3年度 | 増減 | 主な増減理由 | |
|--------------|--------------------|---------|-----------|----------|-----------------------|
| 経常収益 | 基本財産運用益 | 117,190 | 131,060 | ▲ 13,870 | |
| | 事業収入 | 706,686 | 667,249 | 39,437 | 債務保証残高見込みの増に伴う保証料収入の増 |
| | 助成金 | 18,293 | 18,803 | ▲ 510 | |
| | 保険金 | 35,700 | 37,800 | ▲ 2,100 | |
| | その他収益 | 500 | 500 | 0 | |
| 計 ① | 878,369 | 855,412 | 22,957 | | |
| 経常費用 | 事業費 | 31,190 | 25,809 | 5,381 | |
| | 事業管理費 (給与・事務費等) | 386,821 | 400,854 | ▲ 14,033 | |
| | 保険料 | 236,556 | 220,508 | 16,048 | |
| | 準備金繰入・求償権 償却費 | 211,800 | 59,946 | 151,854 | 求償権償却見込みの増 |
| | その他費用 | 38 | 43 | ▲ 5 | |
| 計 ② | 866,405 | 707,160 | 159,245 | | |
| 当期経常損益 ③=①-② | 11,964 | 148,252 | ▲ 136,288 | | |
| 当期特別損益 | 特別利益 ④ | 1,900 | 1,700 | 200 | |
| | 特別損失 ⑤ | 0 | 0 | 0 | |
| 当期特別損益 ⑥=④-⑤ | 1,900 | 1,700 | 200 | | |
| 当期利益金 ⑦=③+⑥ | 13,864 | 149,952 | ▲ 136,088 | | |

3 令和3年度事業報告

(1) 事業報告

(単位:千円)

| 事業名 | 事業内容 | 令和3年度 | 令和2年度 | 増減 |
|----------|-----------------------------|---------|---------|----------|
| 1 債務保証事業 | 農業者等が必要な資金を借り入れする際の債務保証を行う。 | 175,431 | 246,129 | ▲ 70,698 |
| 2 管理費 | 給与・事業管理費等 | 354,171 | 343,568 | 10,603 |
| 合計 | | 529,602 | 589,697 | ▲ 60,095 |

【特記事項等】

債務保証承諾

- ・債務保証承諾額 (令和3年度)529億7,618万円 (令和2年度)410億8,171万円 (増)118億9,447万円
- ・債務保証残高 (令和3年度)3,648億2,192万円 (令和2年度)3,420億5,076万円 (増)227億7,116万円
- ・経常収益については、事業収入は債務保証残高の増加に伴う保証料収入の増加により2,100万円増加したが、保険金収入が減少したことから、令和2年度に比べ約6,500万円減少した。
- ・経常費用については、求償権償却費引当金の戻入額の増加により約6千万円減少した。
- ・当期利益については、令和2年度に比べ約427万円減少し、約3億3千万円の黒字となった。

(2) 損益計算書

(単位:千円)

| 区分 | | 令和3年度 | 令和2年度 | 増減 | 主な増減理由 |
|--------------|--------------------|----------|---------|----------|------------------------------|
| 経常収益 | 基本財産運用益 | 142,733 | 144,435 | ▲ 1,702 | |
| | 事業収入 | 689,093 | 668,003 | 21,090 | 債務保証承諾額の増加に伴う保証料の増 |
| | 助成金 | 23,657 | 24,469 | ▲ 812 | |
| | 保険金 | 4,212 | 86,870 | ▲ 82,658 | 信用基金保証分に係る代位弁済額の減少に伴う保険金の減 |
| | その他収益 | 652 | 1,631 | ▲ 979 | |
| 計 ① | | 860,347 | 925,408 | ▲ 65,061 | |
| 経常費用 | 事業費 | 16,263 | 14,662 | 1,601 | |
| | 事業管理費 (給与・事務費等) | 354,171 | 343,568 | 10,603 | |
| | 保険料 | 237,892 | 220,570 | 17,322 | 信用基金保証分に係る求償権の回収に伴う保険納付金の増 |
| | 準備金繰入・求償権 償却費 | ▲ 78,752 | 10,820 | ▲ 89,572 | 規定に基づく引当金算定に伴う求償権償却引当金の戻入額の増 |
| | その他費用 | 28 | 77 | ▲ 49 | |
| 計 ② | | 529,602 | 589,697 | ▲ 60,095 | |
| 当期経常損益 ③=①-② | | 330,745 | 335,711 | ▲ 4,966 | |
| 当期特別損益 | 特別利益 ④ | 2,193 | 1,498 | 695 | |
| | 特別損失 ⑤ | 0 | 0 | 0 | |
| ⑥=④-⑤ | | 2,193 | 1,498 | 695 | |
| 当期利益金 ⑦=③+⑥ | | 332,938 | 337,209 | ▲ 4,271 | |

(3) 貸借対照表

(単位:千円)

| 区 分 | | 令和3年度 | 令和2年度 | 増 減 | 主な増減理由 |
|----------------|---------|-------------|-------------|-------------|------------------------|
| 資産 | 保証債務見返 | 356,506,837 | 333,250,892 | 23,255,945 | 債務保証残高の増 |
| | 流動資産 | 10,287,265 | 11,429,132 | ▲ 1,141,867 | 投資有価証券の購入に伴う現金及び預金の減 |
| | 固定資産 | 8,570,691 | 7,364,765 | 1,205,926 | 投資有価証券の購入に伴う投資その他の資産の増 |
| 資 産 合 計 | | 375,364,793 | 352,044,789 | 23,320,004 | |
| 負債 | 保証債務 | 356,506,837 | 333,250,892 | 23,255,945 | 債務保証残高の増 |
| | 流動負債 | 3,668,859 | 3,508,294 | 160,565 | 1年以内返済予定長期借入金の年次別金額の増 |
| | 固定負債 | 4,133,879 | 4,556,724 | ▲ 422,845 | 関係団体からの長期借入金の減 |
| | 負 債 計 ① | 364,309,575 | 341,315,910 | 22,993,665 | |
| 資本 | 出資金 | 5,197,560 | 5,204,160 | ▲ 6,600 | |
| | 繰入金 | 2,627,400 | 2,477,400 | 150,000 | 令和3年度準備金からの繰入による増 |
| | 準備金 | 2,897,320 | 2,710,110 | 187,210 | 令和3年度当期利益金の繰入による増 |
| | 当期利益金 | 332,938 | 337,209 | ▲ 4,271 | |
| | 資 本 計 ② | 11,055,218 | 10,728,879 | 326,339 | |
| 負債・資本 合計 ③=①+② | | 375,364,793 | 352,044,789 | 23,320,004 | |

(4) 県からの財政的支援

(単位:千円)

| 区 分 | 令和3年度 | 令和2年度 | 増 減 | 主な増減理由 |
|---------------|-------|-------|------|--------|
| 補助金等 | 15 | 44 | ▲ 29 | |
| 委託料 | 0 | 0 | — | |
| 貸付金 | 0 | 0 | — | |
| その他(追加出資等) | 0 | 0 | — | |
| 合 計 | 15 | 44 | ▲ 29 | |
| 借入金残高(期末残高) | 0 | 0 | — | |
| 債務保証額(期末残高) | 0 | 0 | — | |
| 損失補償契約に係る債務残高 | 0 | 0 | — | |

【県の財政的支援の目的・内容等】

農業経営改善促進資金の県低利預託基金造成に係る利子助成金(15千円)

(5) 経営健全化計画の推進状況など特記事項

中期経営計画(2021~2023年度)に基づき、保証基盤強化対策(当期余剰金からの積極的な基金繰入れによる基金の増強)や経営基盤強化対策(経営の健全性基準及び自主基準を遵守するための実績管理徹底と、財務の健全化、債権管理の適正化のための求償権管理の徹底)のほか内部管理態勢整備(コンプライアンス対策、内部事務処理点検徹底)を行い、経営健全化を図った。

4 損益計算書の内訳

(単位：千円)

| 科 目 | 令和3年度決算 A | 令和2年度決算 B | 増 減 A-B | 備考 |
|----------------------|-----------|-----------|-----------|----|
| I 経常損益の部 | | | | |
| 1 経常収益 | | | | |
| (1) 事業収入 | 689,093 | 668,003 | 21,090 | |
| 保証料 | 680,312 | 659,681 | 20,631 | |
| 求償権利息及び貸付金利息 | 8,781 | 8,322 | 459 | |
| (2) その他収益 | 28,521 | 112,970 | ▲ 84,449 | |
| 保険金 | 4,212 | 86,870 | ▲ 82,658 | |
| 交付金 | 420 | 300 | 120 | |
| 利子補給金 | 22 | 67 | ▲ 45 | |
| 受取助成金 | 23,214 | 24,102 | ▲ 888 | |
| 雑収益 | 652 | 1,631 | ▲ 979 | |
| (3) 財務収益 | 142,733 | 144,435 | ▲ 1,702 | |
| 受取利息 | 62,995 | 69,519 | ▲ 6,524 | |
| 有価証券利息 | 79,210 | 74,362 | 4,848 | |
| 受取配当金 | 314 | 314 | 0 | |
| その他の財務収益 | 215 | 241 | ▲ 26 | |
| 経常収益計 | 860,347 | 925,408 | ▲ 65,061 | |
| 2 経常費用 | | | | |
| (1) 事業直接費 | 16,263 | 14,662 | 1,601 | |
| 信用調査費 | 2,281 | 1,758 | 523 | |
| 事業推進費 | 1,327 | 371 | 956 | |
| 業務委託費 | 6,065 | 6,612 | ▲ 547 | |
| 債権管理費 | 6,589 | 5,922 | 667 | |
| (2) 事業管理費 | 354,171 | 343,568 | 10,603 | |
| 役員報酬 | 34,003 | 33,820 | 183 | |
| 給与手当 | 168,864 | 165,572 | 3,292 | |
| 法定福利費 | 32,535 | 32,392 | 143 | |
| 厚生費 | 4,735 | 3,914 | 821 | |
| 退職給付引当金繰入 | 20,930 | 21,776 | ▲ 846 | |
| 旅費交通費 | 1,490 | 1,710 | ▲ 220 | |
| 事務費 | 19,521 | 10,740 | 8,781 | |
| 会議費 | 534 | 293 | 241 | |
| 交際費 | 221 | 335 | ▲ 114 | |
| 広報費 | 238 | 60 | 178 | |
| 租税公課 | 17,101 | 16,065 | 1,036 | |
| 施設費 | 24,761 | 28,365 | ▲ 3,604 | |
| 減価償却費 | 28,400 | 26,993 | 1,407 | |
| 雑費 | 838 | 1,532 | ▲ 694 | |
| (3) その他費用 | 159,140 | 231,389 | ▲ 72,249 | |
| 保険料 | 48,612 | 51,754 | ▲ 3,142 | |
| 再保証料 | 154,713 | 147,310 | 7,403 | |
| 保険納付金 | 30,868 | 18,329 | 12,539 | |
| 保険金等返還金 | 29 | 39 | ▲ 10 | |
| 再保証料納付金 | 3,670 | 3,138 | 532 | |
| 支払準備金繰入・戻入(△) | ▲ 37,128 | 57,400 | ▲ 94,528 | |
| 保証責任準備金繰入・戻入(△) | 43,255 | 24,446 | 18,809 | |
| 求償権償却引当金繰入・戻入(△) | 134,044 | ▲ 61,185 | 195,229 | |
| 債務保証損失引当金繰入・戻入(△) | ▲ 277,945 | ▲ 71,887 | ▲ 206,058 | |
| 特別準備金及び特別支援金繰入・戻入(△) | ▲ 246 | | ▲ 246 | |
| 求償権償却費 | 59,267 | 62,047 | ▲ 2,780 | |
| (4) 財務費用 | 28 | 77 | ▲ 49 | |
| 支払利息 | 28 | 77 | ▲ 49 | |
| 経常費用計 | 529,602 | 589,697 | ▲ 60,095 | |
| 当期経常損益増減額 | 330,745 | 335,711 | ▲ 4,966 | |
| II 特別損益の部 | | | | |
| 1 特別利益 | | | | |
| 償却債権取立益 | 2,193 | 1,498 | 695 | |
| 特別利益計 | 2,193 | 1,498 | 695 | |
| 2 特別損失 | | | | |
| 固定資産除却損 | 0 | 0 | 0 | |
| 特別損失計 | 0 | 0 | 0 | |
| 当期特別損益増減額 | 2,193 | 1,498 | 695 | |
| 当期利益金 | 332,938 | 337,209 | ▲ 4,271 | |

※ 端数調整により合計が一致しない場合がある。

5 貸借対照表の内訳

(単位：千円)

| 科 目 | 令和3年度決算 A | 令和2年度決算 B | 増 減 A-B | 備考 |
|---------------|-------------|-------------|-------------|----|
| I 資産の部 | | | | |
| 1 流動資産 | | | | |
| 現金及び預金 | 10,239,812 | 11,387,177 | ▲ 1,147,365 | |
| 前払費用 | 3,106 | 3,181 | ▲ 75 | |
| 未収収益 | 42,482 | 37,342 | 5,140 | |
| その他流動資産 | 1,865 | 1,431 | 434 | |
| 流動資産合計 | 10,287,265 | 11,429,132 | ▲ 1,141,867 | |
| 2 固定資産 | | | | |
| 有形固定資産 | 39,944 | 43,797 | ▲ 3,853 | |
| 無形固定資産 | 86,376 | 74,620 | 11,756 | |
| 投資その他の資産 | 8,444,370 | 7,246,348 | 1,198,022 | |
| 固定資産合計 | 8,570,691 | 7,364,765 | 1,205,926 | |
| 3 保証債務見返 | | | | |
| 保証債務見返合計 | 356,506,837 | 333,250,892 | 23,255,945 | |
| 資産合計 | 375,364,793 | 352,044,789 | 23,320,004 | |
| II 負債の部 | | | | |
| 1 流動負債 | | | | |
| 1年以内返済予定長期借入金 | 187,310 | 63,350 | 123,960 | |
| 前受収益 | 3,436,308 | 3,380,487 | 55,821 | |
| 未払費用 | 39,584 | 41,834 | ▲ 2,250 | |
| その他流動負債 | 5,657 | 22,622 | ▲ 16,965 | |
| 流動負債合計 | 3,668,859 | 3,508,294 | 160,565 | |
| 2 固定負債 | | | | |
| 長期借入金 | 69,460 | 187,310 | ▲ 117,850 | |
| 支払準備金 | 1,415,721 | 1,446,249 | ▲ 30,528 | |
| 保証責任準備金 | 1,776,227 | 1,732,971 | 43,256 | |
| 引当金 | 595,218 | 896,908 | ▲ 301,690 | |
| 特別準備金及び特別支援金 | 5,807 | 6,053 | ▲ 246 | |
| 求償債務 | 271,446 | 287,233 | ▲ 15,787 | |
| 固定負債合計 | 4,133,879 | 4,556,724 | ▲ 422,845 | |
| 3 保証債務 | | | | |
| 保証債務合計 | 356,506,837 | 333,250,892 | 23,255,945 | |
| 負債合計 | 364,309,575 | 341,315,910 | 22,993,665 | |
| III 資本の部 | | | | |
| 1 出資金 | 5,197,560 | 5,204,160 | ▲ 6,600 | |
| 2 繰入金 | 2,627,400 | 2,477,400 | 150,000 | |
| 3 準備金 | 2,897,320 | 2,710,110 | 187,210 | |
| 4 当期利益金 | 332,938 | 337,209 | ▲ 4,271 | |
| 資本合計 | 11,055,218 | 10,728,879 | 326,339 | |
| 負債及び資本合計 | 375,364,793 | 352,044,789 | 23,320,004 | |

※ 端数調整により合計が一致しない場合がある。