

県が資本金の四分の一以上を出資等している
法人の経営状況について

- 1 公益財団法人 ひろしまこども夢財団
- 2 公益財団法人 広島原爆被爆者援護事業団
- 3 公益財団法人 広島県地域保健医療推進機構

令和4年6月9日

健 康 福 祉 局

出資法人経営状況説明書

1 法人の概要（令和4年6月9日現在）

（1）基本情報

法人の名称	公益財団法人 ひろしまこども夢財団	所 管 課	健康福祉局子供未来応援課
所 在 地	広島市中区基町10-52	設立登記	平成8年2月29日

基本財産等の額	50,144千円	うち県出資額	50,000千円	県出資比率	99.7%
県以外の出資者	公益財団法人ひろしまこども夢財団[基本財産運用益(有価証券の受取利息)144千円を繰り入れ]				

設立目的	広島県の明日を担う子どもの健やかな成長を願い、安心して子どもを産み育てることができる環境づくりと、子育て家庭や子育て応援活動を支援することにより、子どもが夢を持ち、子育てに喜びが持てる社会の構築に寄与する。
業務概要	<ol style="list-style-type: none"> 1 結婚に向けた情報提供等 2 妊娠・出産に関する普及啓発等 3 子育て・子育て支援に関する情報の収集・発信、意識啓発等 4 子育て・子育て支援に関する講座・研修の企画実施 5 子育てを支援する活動の実施及び関係機関・団体との協働・連携 6 子どもの健やかな成長を支援する活動の実施及び関係機関・団体との協働・連携 7 その他この法人の目的を達成するために必要な事業

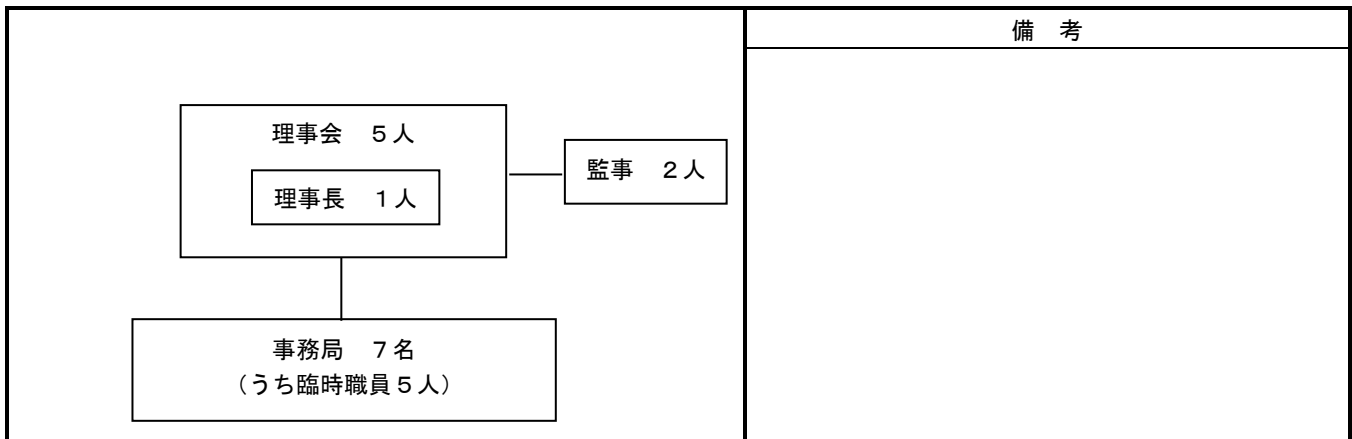
（2）役・職員の状況

区 分	役職員数	備 考		
		県職員	元県職員	その他
常勤役員数	0人	0人	0人	0人
非常勤役員数	7人	2人	1人	4人
常勤職員数	2人	1人	0人	1人

役 職	氏 名	県職員である者	備考
理 事 長	三好 久美子		
副理事長	木下 栄作	健康福祉局長	
理 事	藤原 久美子		
理 事	森川 伸江		
理 事	重森 栄理	教育委員会事務局 総括官 (幼児教育・教育支援)	
監 事	澤田 英三		

役 職	氏 名	県職員である者	備考
監 事	濱脇 澄伊		

（3）組織の概要



2 令和4年度事業計画

(1) 事業計画

(単位:千円)

事業名		事業内容	令和4年度	令和3年度	増減
公益目的事業会計	結婚に向けた情報提供等	若者や独身者の結婚に向けた行動を促すための啓発・情報提供や、地域・企業等身近な者から応援される環境づくりを行う。 ・こいのわ出会いサポートセンター設置運営事業	15,235	10,512	4,723
	妊娠・出産に関する普及啓発等	広く寄附金を募集し、この財源を基に不妊や不妊治療に関する理解の促進等の事業を実施する。 ・広島県こうのとりの基金事業	103	103	0
	子育て・子育て支援に関する情報収集・発信、意識啓発等	広島県の子育てポータルサイトの運営や子育てガイドブックの発行・配布等により、子育て支援の情報提供等を行う。 ・「イクちゃんネット」運営事業 ・「Kids☆めるまが」運営事業 ・「イクちゃん子育てガイド」発行事業 ・おうちでデキル親子スキルアップ・イクちゃん意識啓発事業	10,906	11,199	▲293
	子育て・子育て支援に関する講座・研修等の実施	子育て支援活動に携わる関係者や子育て当事者に対する研修等を実施する。 ・親育ち応援講座実施事業 ・子育て支援スタッフ・リーダー研修事業	3,574	3,633	▲59
	子育てを支援する活動の実施	企業等多様な主体の協働により、子ども・子育てに優しい取組を行う。 ・子育て環境改善事業 ・こども食堂支援事業 ・企業協働児童養護施設寄附等事業	28,292	26,149	2,143
	広島県こども夢基金活動助成	県民からの募金を財源に、若者の団体等が企画・実施する子どもの夢を育む体験活動に対して助成を行う。 ・広島県こども夢基金活動助成事業	1,215	1,215	0
収益事業会計	広告掲載事業	「イクちゃんネット」や「Kids☆めるまが」への企業広告掲載等に係る事業費	2,857	1,893	964
法人事業会計	法人運営事業	法人運営に係る評議員会、理事会開催経費その他の管理費	10,584	10,488	96
合計			72,766	65,192	7,574

【特記事項等】

こいのわ出会いサポートセンター設置運営事業（婚活システム維持管理）の移管に伴う管理費用の増
こども食堂支援事業の補助金額の増

(2) 予算書

(単位：千円)

区 分		令和4年度	令和3年度	増 減	主な増減理由
経常収益	基本財産運用益	260	400	▲140	県委託料の増 県補助金の増
	受託事業収入	34,232	32,215	2,017	
	受取補助金・助成金	24,494	17,911	6,583	
	自己収益	11,733	13,117	▲1,384	
	その他収益	2	2	0	
	計 ①	70,721	63,645	7,076	
経常費用	事業費	62,182	54,704	7,478	婚活システム維持管理費及び子ども 食堂補助金額の増
	管理費	10,584	10,488	96	
	その他費用	0	0	0	
	計 ②	72,766	65,192	7,574	
	当期経常増減額 ③=①-②	▲2,045	▲1,547	▲498	
	経常外収益 ④	0	0	0	
	経常外費用 ⑤	0	0	0	
	当期経常外増減額 ⑥=④-⑤	0	0	0	
	法人税等 ⑦	71	132	▲61	
	当期一般正味財産増減額 ⑧=③+⑥-⑦	▲2,116	▲1,679	▲437	
	当期指定正味財産増減額 ⑨	249	249	0	
	当期正味財産増減額合計 ⑩=⑧+⑨	▲1,867	▲1,430	▲437	

3 令和3年度事業報告

(1) 事業報告

(単位:千円)

事業名		事業内容	令和3年度	令和2年度	増減
公益目的事業会計	結婚に向けた情報提供等	若者や独身者の結婚に向けた行動を促すための啓発・情報提供や、地域・企業等身近な者から応援される環境づくりを行う。 ・こいのわ出会いサポートセンター設置運営事業	13,015	10,251	2,764
	妊娠・出産に関する普及啓発等	広く寄附金を募集し、この財源を基に不妊や不妊治療に関する理解の促進等の事業を実施する。 ・広島県こうのとりの基金事業	31	31	0
	子育て・子育て支援に関する情報収集・発信、意識啓発等	広島県の子育てポータルサイトの運営や子育てガイドブックの発行・配布等により、子育て支援の情報提供等を行う。 ・「イクちゃんネット」運営事業 ・「Kids☆めるまが」運営事業 ・「イクちゃん子育てガイド」発行事業 ・おうちでデキル親子スキルアップ・イクちゃん意識啓発事業	10,024	10,123	▲99
	子育て・子育て支援に関する講座・研修等の実施	子育て支援活動に携わる関係者や子育て当事者に対する研修等を実施する。 ・親育ち応援講座実施事業 ・子育て支援スタッフ・リーダー研修事業	2,008	1,238	770
	子育てを支援する活動の実施	企業等多様な主体の協働により、子ども・子育てに優しい取組を行う。 ・子育て環境改善事業 ・こども食堂支援事業 ・企業協働児童養護施設寄附等事業	18,937	40,356	▲21,419
	広島県こども夢基金活動助成	県民からの募金を財源に、若者の団体等が企画・実施する子どもの夢を育む体験活動に対して助成を行う。 ・広島県こども夢基金活動助成事業	596	610	▲14
収益事業会計	広告掲載事業	「イクちゃんネット」や「Kids☆めるまが」への企業広告掲載等に係る事業費	2,357	1,870	487
法人事業会計	法人運営事業	法人運営に係る評議員会、理事会開催経費その他の管理費	10,024	1,082	8,942
合計			56,992	65,561	▲8,569

【特記事項等】

委託料の減…財団運営体制の見直し
補助金の増…法人運営事業（人件費・運営費）

(2) 正味財産増減計算書

(単位：千円)

区 分		令和3年度	令和2年度	増 減	主な増減理由
経常収益	基本財産運用益	399	399	0	出会い・結婚支援事業及び財団運営体制の見直しによる委託料の減、補助金の増
	受託事業収入	25,219	52,821	▲27,602	
	受取補助金・助成金	20,277	0	20,277	
	自己収益	16,627	12,321	4,306	
	その他収益	65	0	65	
	計 ①	62,587	65,540	▲2,954	
経常費用	事業費	46,967	64,478	▲17,511	出会い・結婚支援事業及び財団運営体制の見直しによる事業費の減、管理費の増
	管理費	10,024	1,082	8,942	
	その他費用	0	0	0	
	計 ②	56,992	65,561	▲8,569	
	当期経常増減額 ③=①-②	5,595	▲20	5,615	
	経常外収益 ④	0	0	0	
	経常外費用 ⑤	0	0	0	
	当期経常外増減額 ⑥=④-⑤	0	0	0	
	法人税等 ⑦	71	132	▲61	
	当期一般正味財産増減額 ⑧=③+⑥-⑦	5,524	▲152	5,676	
	当期指定正味財産増減額 ⑨	1,101	671	430	
	当期正味財産増減額合計 ⑩=⑧+⑨	6,625	519	6,106	

(3) 貸借対照表

(単位：千円)

区 分		令和3年度末	令和2年度末	増 減	主な増減理由
資産	流動資産	41,917	40,923	995	
	固定資産	74,520	67,624	6,896	
	資 産 合 計	116,438	108,547	7,891	
負債	流動負債	20,795	19,800	995	
	固定負債	1,486	1,215	271	
	負 債 計 ①	22,281	21,015	1,266	
正味財産	指定正味財産	63,673	62,572	1,101	
	うち、基本財産充当額	50,144	50,140	4	
	一般正味財産	30,484	24,959	5,524	
	うち、基本財産充当額	0	0	0	
	正味財産 計 ②	94,157	87,532	6,625	
	負債・正味財産 合計 ③=①+②	116,438	108,547	7,891	

(4) 県からの財政的支援

(単位：千円)

区 分	令和3年度	令和2年度	増 減	主な増減理由
補助金等	20,277	0	20,277	出会い・結婚支援事業及び財団運営体制の見直しによる委託料の減、補助金の増
委託料	25,219	52,821	▲27,602	
貸付金	0	0	0	
その他（追加出資等）	0	0	0	
合 計	45,496	52,821	▲7,325	
借入金残高（期末残高）	0	0	0	
債務保証額（期末残高）	0	0	0	
損失補償契約に係る債務残高	0	0	0	

【県の財政的支援の目的・内容等】

補助金…出会いのきっかけづくりや子育て家庭が安心して子どもを産み育てられる環境整備のため、結婚を希望する者や、子どもと子育て家庭に対する支援、地域の子育て支援活動の推進に係る事業などを補助
 委託料…地域ぐるみの子育て環境整備のため、企業への働きかけ、イベントなどでの啓発や住民レベルの取組を促進する事業などを委託

(5) 経営健全化計画の推進状況など特記事項

--

4 正味財産増減計算書の内訳

(1) 正味財産増減計算書 (総括表)

(単位：千円)

科目	令和3年度決算 A	令和2年度決算 B	増減 A-B	備考
I 一般正味財産増減の部				
1 経常増減の部				
(1) 経常収益				
基本財産受取利息	399	399	0	
賛助会員受取会費	2,340	2,234	106	
広告料収益	5,560	5,271	289	
県委託料収益	25,219	52,821	▲ 27,602	
受取地方公共団体補助金	20,277	0	20,277	
受取負担金	141	177	▲ 35	
受取寄付金	8,587	4,640	3,947	
雑収入	65	0	65	
経常収益計	62,587	65,540	▲ 2,954	
(2) 経常費用			0	
事業費	46,967	64,478	▲ 17,511	
給料手当	202	3,526	▲ 3,325	
賞与手当	1,953	1,340	612	
賞与引当金繰入	521	517	4	
臨時雇賃金	8,390	10,430	▲ 2,040	
退職給付費用	271	261	10	
福利厚生費	2,814	3,705	▲ 890	
旅費交通費	116	125	▲ 9	
通信運搬費	11,375	13,511	▲ 2,136	
消耗品費	236	8,765	▲ 8,529	
修繕費	81	47	35	
印刷製本費	398	403	▲ 5	
燃料費	20	41	▲ 21	
光熱水料費	57	41	15	
賃借料	3,415	4,383	▲ 968	
保険料	20	17	3	
諸謝金	1,278	1,175	104	
租税公課	1,691	1,969	▲ 278	
支払負担金	2	770	▲ 768	
支払助成金	2,177	1,606	571	
支払寄付金	952	1,050	▲ 98	
委託費	10,887	10,401	486	
広告宣伝費	110	396	▲ 286	
管理費	10,024	1,082	8,942	
給料手当	3,343	14	3,329	
賞与手当	1,272	49	1,223	
賞与引当金繰入	314	0	314	
臨時雇賃金	2,201	0	2,201	
福利厚生費	1,191	0	1,191	
旅費交通費	38	36	2	
通信運搬費	226	18	208	
消耗品費	17	315	▲ 298	
修繕費	49	7	42	
燃料費	13	0	13	
光熱水料費	26	19	7	
賃借料	663	0	663	
保険料	0	1	▲ 1	
租税公課	70	74	▲ 5	
委託費	585	549	36	
会費	17	0	17	
経常費用計	56,992	65,561	▲ 8,569	
評価損益等調整前当期経常上限額	5,595	▲ 20	5,615	
当期経常増減額	5,595	▲ 20	5,615	
2 経常外増減の部				
(1) 経常外収益				
経常外収益計	0	0	0	

4 正味財産増減計算書の内訳

(1) 正味財産増減計算書 (総括表)

(単位：千円)

科 目	令和3年度決算 A	令和2年度決算 B	増 減 A-B	備考
(2) 経常外費用				
経常外費用計	0	0	0	
税引前当期一般正味財産増減額	5,595	▲ 20	5,615	
法人税、住民税及び事業税	71	132	▲ 61	
当期一般正味財産増減額	5,524	▲ 152	5,676	
一般正味財産期首残高	24,959	25,111	▲ 152	
一般正味財産期末残高	30,484	24,959	5,524	
II 指定正味財産増減の部				
受取寄付金	1,480	1,250	230	
雑収益	243	57	186	
基本財産運用益	403	403	0	
特定資産運用益	0	0	0	
一般正味財産への振替額	▲ 1,026	▲ 1,039	14	
当期指定正味財産増減額	1,101	671	430	
指定正味財産期首残高	62,572	61,902	671	
指定正味財産期末残高	63,673	62,572	1,101	
III 正味財産期末残高	94,157	87,532	6,625	

※千円未満の端数を調整しているため、千円単位では各会計の同項目合計と必ずしも一致しない。

(2) 正味財産増減計算書 (公益目的事業会計)

(単位: 千円)

科目	令和3年度決算 A	令和2年度決算 B	増減 A-B	備考
I 一般正味財産増減の部				
1 経常増減の部				
(1) 経常収益				
賛助会員受取会費	2,340	2,234	106	
県委託料収益	25,219	52,821	▲ 27,602	
受取地方公共団体補助金	10,652	0	10,652	
受取負担金	141	177	▲ 35	
受取寄付金	8,587	4,640	3,947	
雑収入	64	0	64	
経常収益計	47,003	59,871	▲ 12,868	
(2) 経常費用			0	
事業費	44,610	62,608	▲ 17,998	
給料手当	195	3,519	▲ 3,324	
賞与手当	1,928	1,316	612	
賞与引当金繰入	521	517	4	
臨時雇賃金	8,390	10,430	▲ 2,040	
退職給付費用	271	261	10	
福利厚生費	2,814	3,705	▲ 890	
旅費交通費	116	125	▲ 9	
通信運搬費	11,374	13,510	▲ 2,136	
消耗品費	226	8,761	▲ 8,535	
修繕費	81	47	35	
印刷製本費	398	403	▲ 5	
燃料費	20	41	▲ 21	
光熱水料費	57	41	15	
賃借料	3,415	4,383	▲ 968	
保険料	20	17	3	
諸謝金	1,255	1,152	104	
租税公課	886	1,739	▲ 853	
支払負担金	2	770	▲ 768	
支払助成金	2,177	1,606	571	
支払寄付金	952	1,050	▲ 98	
委託費	9,400	8,820	580	
広告宣伝費	110	396	▲ 286	
経常費用計	44,610	62,608	▲ 17,998	
評価損益等調整前当期経常増減額	2,393	▲ 2,737	5,130	
当期経常増減額	2,393	▲ 2,737	5,130	
2 経常外増減の部				
(1) 経常外収益				
経常外収益計	0	0	0	
(2) 経常外費用				
経常外費用計	0	0	0	
他会計振替額	3,131	2,898	233	
税引前当期一般正味財産増減額	5,524	160	5,364	
当期一般正味財産増減額	5,524	160	5,364	
一般正味財産期首残高	3,431	3,270	160	
一般正味財産期末残高	8,955	3,431	5,524	
II 指定正味財産増減の部			0	
受取寄付金	1,480	1,250	230	
雑収益	243	57	186	
特定資産運用益	0	0	0	
一般正味財産への振替額	▲ 627	▲ 641	14	
当期指定正味財産増減額	1,097	667	430	
指定正味財産期首残高	12,433	11,766	667	
指定正味財産期末残高	13,529	12,433	1,097	
III 正味財産期末残高	22,484	15,863	6,621	

※千円未満の端数を調整しているため、千円単位では各会計の同項目合計と必ずしも一致しない。

(3) 正味財産増減計算書 (収益事業会計)

(単位: 千円)

科 目	令和3年度決算 A	令和2年度決算 B	増 減 A-B	備考
I 一般正味財産増減の部				
1 経常増減の部				
(1) 経常収益				
広告料収益	5,560	5,271	289	
経常収益計	5,560	5,271	289	
(2) 経常費用				
事業費	2,357	1,870	487	
給料手当	6	7	▲ 1	
賞与手当	25	25	0	
通信運搬費	1	1	0	
消耗品費	10	4	6	
諸謝金	23	23	0	
租税公課	805	230	575	
委託費	1,486	1,581	▲ 94	
経常費用計	2,357	1,870	487	
評価損益等調整前当期経常増減額	3,202	3,400	▲ 198	
当期経常増減額	3,202	3,400	▲ 198	
2 経常外増減の部				
(1) 経常外収益				
経常外収益計	0	0	0	
(2) 経常外費用				
経常外費用計	0	0	0	
他会計振替額	▲ 3,131	▲ 3,269	138	
税引前当期一般正味財産増減額	71	132	▲ 61	
法人税、住民税及び事業税	71	132	▲ 61	
当期一般正味財産増減額	0	0	0	
一般正味財産期首残高	0	0	0	
一般正味財産期末残高	0	0	0	
II 指定正味財産増減の部				
当期指定正味財産増減額	0	0	0	
指定正味財産期首残高	0	0	0	
指定正味財産期末残高	0	0	0	
III 正味財産期末残高	0	0	0	

※千円未満の端数を調整しているため、千円単位では各会計の同項目合計と必ずしも一致しない。

(4) 正味財産増減計算書 (法人会計)

(単位: 千円)

科 目	令和3年度決算 A	令和2年度決算 B	増 減 A-B	備考
I 一般正味財産増減の部				
1 経常増減の部				
(1) 経常収益				
基本財産受取利息	399	399	0	
受取地方公共団体補助金	9,625	0	9,625	
経常収益計	10,024	399	9,625	
(2) 経常費用			0	
管理費	10,024	1,082	8,942	
給料手当	3,343	14	3,329	
賞与手当	1,272	49	1,223	
賞与引当金繰入	314	0	314	
臨時雇賃金	2,201	0	2,201	
福利厚生費	1,191	0	1,191	
旅費交通費	38	36	2	
通信運搬費	226	18	208	
消耗品費	17	315	▲ 298	
修繕費	49	7	42	
燃料費	13	0	13	
光熱水料費	26	19	7	
賃借料	663	0	663	
保険料	0	1	▲ 1	
租税公課	70	74	▲ 5	
委託費	585	549	36	
会費	17	0	17	
経常費用計	10,024	1,082	8,942	
評価損益等調整前当期経常増減額	0	▲ 683	683	
当期経常増減額	0	▲ 683	683	
2 経常外増減の部				
(1) 経常外収益				
経常外収益計	0	0	0	
(2) 経常外費用				
経常外費用計	0	0	0	
他会計振替額	0	371	▲ 371	
当期一般正味財産増減額	0	▲ 312	312	
一般正味財産期首残高	21,529	21,841	▲ 312	
一般正味財産期末残高	21,529	21,529	0	
II 指定正味財産増減の部				
基本財産運用益	403	403	0	
一般正味財産への振替額	▲ 399	▲ 399	0	
当期指定正味財産増減額	4	4	0	
指定正味財産期首残高	50,140	50,136	4	
指定正味財産期末残高	50,144	50,140	4	
III 正味財産期末残高	71,673	71,669	4	

※千円未満の端数を調整しているため、千円単位では各会計の同項目合計と必ずしも一致しない。

5 貸借対照表の内訳

(1) 貸借対照表 (総括表)

(単位：千円)

科 目	令和3年度決算 A	令和2年度決算 B	増 減 A-B	備考
I 資産の部				
1 流動資産				
現金預金	41,117	39,922	1,194	
未収金	781	965	▲ 183	
立替金	13	22	▲ 8	
前払費用	6	14	▲ 8	
流動資産合計	41,917	40,923	995	
2 固定資産				
(1) 基本財産				
普通預金	46	46	0	
投資有価証券	50,098	50,094	4	
基本財産合計	50,144	50,140	4	
(2) 特定資産				
退職給付引当資産	1,486	1,215	271	
固定資産購入積立預金	331	331	0	
広島県こども夢基金積立預金	13,255	12,149	1,106	
広島県こうのとり基金積立預金	274	283	▲ 9	
こども食堂支援事業積立預金	8,955	3,280	5,674	
イクちゃん子ども応援プロジェクト積立預金	0	150	▲ 150	
特定資産合計	24,302	17,410	6,892	
(3) その他固定資産				
電話加入権	75	75	0	
その他固定資産合計	75	75	0	
固定資産合計	74,520	67,624	6,896	
資産合計	116,438	108,547	7,891	
II 負債の部				
1 流動負債				
未払金	15,678	17,033	▲ 1,355	
前受金	2,759	511	2,249	
前受会費	620	650	▲ 30	
預り金	96	56	40	
賞与引当金	836	517	319	
未払法人税等	71	132	▲ 61	
未払消費税等	735	902	▲ 167	
流動負債合計	20,795	19,800	995	
2 固定負債				
退職給付引当金	1,486	1,215	271	
固定負債合計	1,486	1,215	271	
負債合計	22,281	21,015	1,266	
III 正味財産の部				
1 指定正味財産				
普通預金	0	0	0	
受取寄付金	63,673	62,572	1,101	
指定正味財産合計	63,673	62,572	1,101	
(うち基本財産への充当額)	(50,144)	(50,140)	(4)	
(うち特定資産への充当額)	(13,529)	(12,433)	(1,097)	
2 一般正味財産				
その他一般正味財産	30,484	24,959	5,524	
一般正味財産合計	30,484	24,959	5,524	
(うち特定資産への充当額)	(9,286)	(3,762)	(5,524)	
正味財産合計	94,157	87,532	6,625	
負債及び正味財産合計	116,438	108,547	7,891	

※千円未満の端数を調整しているため、千円単位では各会計の同項目合計と必ずしも一致しない。

(2) 貸借対照表 (公益目的事業会計)

(単位:千円)

科 目	令和3年度決算 A	令和2年度決算 B	増 減 A-B	備考
I 資産の部				
1 流動資産				
現金預金	16,521	18,222	▲ 1,702	
未収金	742	897	▲ 155	
立替金	8	22	▲ 14	
前払費用	6	14	▲ 8	
流動資産合計	17,277	19,156	▲ 1,879	
2 固定資産				
(1) 基本財産				
基本財産合計	0	0	0	
(2) 特定資産				
退職給付引当資産	1,486	1,215	271	
広島県こども夢基金積立預金	13,255	12,149	1,106	
広島県こうのとり基金積立預金	274	283	▲ 9	
こども食堂支援事業積立預金	8,955	3,280	5,674	
イクちゃん子ども応援プロジェクト積立預金	0	150	▲ 150	
特定資産合計	23,970	17,078	6,892	
(3) その他固定資産				
その他固定資産合計	0	0	0	
固定資産合計	23,970	17,078	6,892	
資産合計	41,247	36,234	5,013	
II 負債の部				
1 流動負債				
未払金	13,470	16,997	▲ 3,527	
前受金	2,609	271	2,338	
前受会費	620	650	▲ 30	
預り金	56	56	0	
賞与引当金	521	517	4	
未払消費税等	0	665	▲ 665	
流動負債合計	17,277	19,156	▲ 1,879	
2 固定負債				
退職給付引当金	1,486	1,215	271	
固定負債合計	1,486	1,215	271	
負債合計	18,763	20,371	▲ 1,608	
III 正味財産の部				
1 指定正味財産				
受取寄付金	13,529	12,433	1,097	
指定正味財産合計	13,529	12,433	1,097	
(うち特定資産への充当額)	(13,529)	(12,433)	(1,097)	
2 一般正味財産				
その他一般正味財産	8,955	3,431	5,524	
一般正味財産合計	8,955	3,431	5,524	
(うち特定資産への充当額)	(8,955)	(3,431)	(5,524)	
正味財産合計	22,484	15,863	6,621	
負債及び正味財産合計	41,247	36,234	5,013	

※千円未満の端数を調整しているため、千円単位では各会計の同項目合計と必ずしも一致しない。

(3) 貸借対照表 (収益事業会計)

(単位: 千円)

科 目	令和3年度決算 A	令和2年度決算 B	増 減 A-B	備考
I 資産の部				
1 流動資産				
現金預金	2,369	570	1,799	
未収金	39	67	▲ 28	
流動資産合計	2,409	637	1,771	
2 固定資産				
(1) 基本財産				
基本財産合計	0	0	0	
(2) 特定資産				
特定資産合計	0	0	0	
(3) その他固定資産				
その他固定資産合計	0	0	0	
固定資産合計	0	0	0	
資産合計	2,409	637	1,771	
II 負債の部				
1 流動負債				
未払金	1,486	36	1,451	
前受金	150	240	▲ 90	
未払法人税等	71	132	▲ 61	
未払消費税等	701	230	471	
流動負債合計	2,409	637	1,771	
2 固定負債				
固定負債合計	0	0	0	
負債合計	2,409	637	1,771	
III 正味財産の部				
1 指定正味財産				
指定正味財産合計	0	0	0	
2 一般正味財産				
一般正味財産合計	0	0	0	
正味財産合計	0	0	0	
負債及び正味財産合計	2,409	637	1,771	

※千円未満の端数を調整しているため、千円単位では各会計の同項目合計と必ずしも一致しない。

(4) 貸借対照表 (法人会計)

(単位：千円)

科 目	令和3年度決算 A	令和2年度決算 B	増 減 A-B	備考
I 資産の部				
1 流動資産				
現金預金	22,227	21,130	1,097	
立替金	5	0	5	
流動資産合計	22,232	21,130	1,102	
2 固定資産				
(1) 基本財産				
普通預金	46	46	0	
投資有価証券	50,098	50,094	4	
基本財産合計	50,144	50,140	4	
(2) 特定資産				
固定資産購入積立預金	331	331	0	
特定資産合計	331	331	0	
(3) その他固定資産				
電話加入権	75	75	0	
その他固定資産合計	75	75	0	
固定資産合計	50,550	50,546	4	
資産合計	72,782	71,676	1,106	
II 負債の部				
1 流動負債				
未払金	721	0	721	
預り金	40	0	40	
賞与引当金	314	0	314	
未払消費税等	34	7	26	
流動負債合計	1,109	7	1,102	
2 固定負債				
固定負債合計	0	0	0	
負債合計	1,109	7	1,102	
III 正味財産の部				
1 指定正味財産				
受取寄付金	50,144	50,140	4	
指定正味財産合計	50,144	50,140	4	
(うち基本財産への充当額)	(50,144)	(50,140)	(4)	
2 一般正味財産				
その他一般正味財産	21,529	21,529	0	
一般正味財産合計	21,529	21,529	0	
(うち特定資産への充当額)	(331)	(331)	0	
正味財産合計	71,673	71,669	4	
負債及び正味財産合計	72,782	71,676	1,106	

※千円未満の端数を調整しているため、千円単位では各会計の同項目合計と必ずしも一致しない。

出資法人経営状況説明書

1 法人の概要（令和4年6月9日現在）

（1）基本情報

法人の名称	公益財団法人 広島原爆被爆者援護事業団	所 管 課	健康福祉局被爆者支援課
所 在 地	広島市安佐北区倉掛三丁目50-1	設立登記	昭和44年3月31日

基本財産等の額	1,382,900千円	うち県出資額	393,700千円	県出資比率	28.5%
県以外の出資者	広島市(989,100千円, 71.5%), 個人(100千円, 0.0%)				

設立目的	原子爆弾被爆者（以下「被爆者」という。）を援護し、その福祉向上を図る。
業務概要	<ol style="list-style-type: none"> 1 被爆者の福祉の増進を図るための相談 2 被爆者の援護のために必要な調査、研究 3 被爆者の養護【原爆養護ホームの運営】 4 その他この法人の目的を達成するために必要な事業

（2）役・職員の状況

区 分	役職員数	県職員	元県職員	その他	備 考
常勤役員数	4人	0人	1人	3人	
非常勤役員数	4人	1人	1人	2人	
常勤職員数	184人	0人	1人	183人	

役 職	氏 名	県職員である者	備考
理事長	國重俊彦		常勤
専務理事	稲田照彰		常勤
常務理事	上田佳弘		常勤
常務理事	内山偉文		常勤
理 事	河野一二		
理 事	二井秀樹	被爆者支援課長	

役 職	氏 名	県職員である者	備考
監 事	吉原靖樹		
監 事	井口秀登		

（3）組織の概要

<div style="border: 1px solid black; padding: 5px; margin-bottom: 5px;">評議員会</div> <div style="border: 1px solid black; padding: 5px; margin-bottom: 5px;"> <div style="border: 1px solid black; padding: 5px; margin-bottom: 5px;">理 事 会</div> <div style="border: 1px solid black; padding: 5px; margin-bottom: 5px;"> 理事長 専務理事 常務理事 理事 </div> </div> <div style="border: 1px solid black; padding: 5px;">監 事</div>	<div style="border: 1px solid black; padding: 5px; margin-bottom: 5px;">備 考</div> <div style="border: 1px solid black; padding: 5px;"> <p><u>広島原爆養護ホーム</u></p> <ul style="list-style-type: none"> ・事務局 ・舟入むつみ園 (舟入むつみ園デイサービスセンター) ・神田山やすらぎ園 (神田山やすらぎ園附属診療所) ・倉掛のぞみ園 (倉掛のぞみ園診療所) </div>
--	--

2 令和4年度事業計画

(1) 事業計画

(単位：千円)

事業名	事業内容	令和4年度	令和3年度	増減
1 原爆養護ホームの運営	広島県及び広島市から委託を受けた原爆養護ホームを運営する。	2,461,616	2,425,377	36,239
合計		2,461,616	2,425,377	36,239

【特記事項等】

舟入むつみ園耐震改修工事に伴う入所者の移転・移転先である倉掛のぞみ園改修等に係る修繕費及び委託料の増

(2) 予算書

(単位：千円)

区分		令和4年度	令和3年度	増減	主な増減理由
経常収益	基本財産運用益	1	1	0	修繕費、委託料の増加等に伴う受託収益の増
	受託収入	2,126,144	2,104,834	21,310	
	利用料金収入	187,388	183,530	3,858	
	施設収入・商品売上	0	0	0	
	その他収益	85,639	84,423	1,216	
計 ①		2,399,172	2,372,788	26,384	
経常費用	事業費	2,411,449	2,375,525	35,924	修繕費、委託料の増
	管理費	50,167	49,852	315	
	その他費用	0	0	0	
計 ②		2,461,616	2,425,377	36,239	
当期経常増減額 ③=①-②		▲62,444	▲52,589	▲9,855	
経常外収益	経常外収益 ④	0	0	0	
	経常外費用 ⑤	0	0	0	
当期経常外増減額 ⑥=④-⑤		0	0	0	
法人税等 ⑦		0	0	0	
当期一般正味財産増減額 ⑧=③+⑥-⑦		▲62,444	▲52,589	▲9,855	
当期指定正味財産増減額 ⑨		0	0	0	
当期正味財産増減額合計 ⑩=⑧+⑨		▲62,444	▲52,589	▲9,855	

3 令和3年度事業報告

(1) 事業報告

(単位：千円)

事業名	事業内容	令和3年度	令和2年度	増減
1 原爆養護ホームの運営	広島県及び広島市から委託を受けた原爆養護ホームを運営する。	2,397,577	2,383,426	14,151
合計		2,397,577	2,383,426	14,151

【特記事項等】

--

(2) 正味財産増減計算書

(単位：千円)

区 分		令和3年度	令和2年度	増 減	主な増減理由
経常収益	基本財産運用益	0	0	0	人件費(給料手当)の増加等に伴う 県・市からの受託収益の増
	受託収入	2,045,323	2,011,181	34,142	
	利用料金収入	202,611	186,618	15,993	
	施設収入・商品売上	0	0	0	
	その他収益	89,120	88,317	803	
	計 ①	2,337,054	2,286,116	50,938	
経常費用	事業費	2,349,340	2,333,199	16,141	修繕費及び委託料の増
	管理費	48,237	50,227	▲1,991	
	その他費用	0	0	0	
	計 ②	2,397,577	2,383,426	14,151	
当期経常増減額 ③=①-②		▲60,523	▲97,310	36,787	
	経常外収益 ④	0	1,253	▲1,253	
	経常外費用 ⑤	0	3	▲3	
当期経常外増減額 ⑥=④-⑤		0	1,250	▲1,250	
法人税等 ⑦		0	0	0	
当期一般正味財産増減額 ⑧=③+⑥-⑦		▲60,523	▲96,060	35,537	
当期指定正味財産増減額 ⑨		0	0	0	
当期正味財産増減額合計 ⑩=⑧+⑨		▲60,523	▲96,060	35,537	

(3) 貸借対照表

(単位：千円)

区 分		令和3年度末	令和2年度末	増 減	主な増減理由
資産	流動資産	232,164	195,777	36,386	
	固定資産	1,413,899	1,414,049	▲151	
資 産 合 計		1,646,062	1,609,827	36,236	
負債	流動負債	241,212	202,602	38,609	
	固定負債	783,294	725,145	58,149	
	負債 計 ①	1,024,505	927,747	96,758	
正味財産	指定正味財産	1,382,900	1,382,900	0	
	うち、基本財産充当額	1,382,900	1,382,900	0	
	一般正味財産	▲761,343	▲700,820	▲60,523	
	うち、基本財産充当額	0	0	0	
正味財産 計 ②		621,557	682,080	▲60,523	
負債・正味財産 合計 ③=①+②		1,646,062	1,609,827	36,236	

(4) 県からの財政的支援

(単位：千円)

区 分	令和3年度	令和2年度	増 減	主な増減理由
補助金等	0	0	0	
委託料	402,480	392,810	9,670	
貸付金	0	0	0	
その他(追加出資等)	0	0	0	
合 計	402,480	392,810	9,670	
借入金残高(期末残高)	0	0	0	
債務保証額(期末残高)	0	0	0	
損失補償契約に係る債務残高	0	0	0	

【県の財政的支援の目的・内容等】

委託料…原爆養護ホームの運営に係る経費のため支出している。

(6) 経営健全化計画の推進状況など特記事項

新型コロナウイルスの感染拡大を防ぐため、面会の制限や、不要不急な外出の自粛、職員等の出勤前・勤務前の検温の実施等、感染拡大防止対策の徹底に努めた。

また、入園者及び職員のワクチン接種体制の確保に努めるとともに、事業団全体で看護師2名の増員を図り、入園者の看護体制の充実を図った。(R3年度)

4 正味財産増減計算書の内訳

(1) 正味財産増減計算書 (総括表)

(単位：千円)

科目	令和3年度決算 A	令和2年度決算 B	増減 A-B	備考
I 一般正味財産増減の部				
1 経常増減の部				
(1) 経常収益				
事業収益	2,075,558	2,035,065	40,493	
受取補助金	54,547	58,151	▲ 3,604	
受取利用者負担金	202,611	186,618	15,993	
受取寄附金	1,686	4,153	▲ 2,467	
雑収益	2,652	2,129	523	
経常収益計	2,337,054	2,286,116	50,938	
(2) 経常費用				
管理費	48,237	50,227	▲ 1,991	
事業費	2,349,340	2,333,199	16,141	
経常費用計	2,397,577	2,383,426	14,151	
当期経常増減額	▲ 60,523	▲ 97,310	36,787	
2 経常外増減の部				
(1) 経常外収益				
固定資産受贈益	0	1,253	▲ 1,253	
経常外収益計	0	1,253	▲ 1,253	
(2) 経常外費用				
固定資産除却損	0	3	▲ 3	
経常外費用計	0	3	▲ 3	
当期経常外増減額	0	1,250	▲ 1,250	
当期一般正味財産増減額	▲ 60,523	▲ 96,060	35,537	
一般正味財産期首残高	▲ 700,820	▲ 604,760	▲ 96,060	
一般正味財産期末残高	▲ 761,343	▲ 700,820	▲ 60,523	
II 指定正味財産増減の部				
当期指定正味財産増減額	0	0	0	
指定正味財産期首残高	1,382,900	1,382,900	0	
指定正味財産期末残高	1,382,900	1,382,900	0	
III 正味財産期末残高	621,557	682,080	▲ 60,523	

※千円未満の端数を調整しているため、千円単位では各会計の同項目合計と必ずしも一致しない。

(2) 正味財産増減計算書 (法人会計)

(単位：千円)

科目	令和3年度決算 A	令和2年度決算 B	増減 A-B	備考
I 一般正味財産増減の部				
1 経常増減の部				
(1) 経常収益				
事業収益	9,393	9,507	▲ 114	
広島県受託収益	9,393	9,507	▲ 114	
受取補助金	54,547	58,151	▲ 3,604	
受取広島市補助金	54,547	58,151	▲ 3,604	
雑収益	0	1	▲ 1	
受取利息	0	1	▲ 1	
経常収益計	63,940	67,659	▲ 3,719	
(2) 経常費用				
管理費	48,237	50,227	▲ 1,990	
給料手当	35,359	36,720	▲ 1,361	
賞与引当金繰入額	1,275	948	327	
退職給付費用	1,289	2,628	▲ 1,339	
福利厚生費	18	18	0	
通信運搬費	358	364	▲ 6	
減価償却費	5	5	0	
支払手数料	680	660	20	
消耗什器備品費	283	116	167	
消耗品費	768	666	102	
印刷製本費	437	392	45	
光熱水料費	336	226	110	
賃借料	3,775	3,775	0	
被服寝具費	49	20	29	
新聞図書費	112	85	27	
諸謝金	660	660	0	
租税公課	688	539	149	
支払負担金	1,869	2,064	▲ 195	
委託費	276	342	▲ 66	
経常費用計	48,237	50,227	▲ 1,990	
当期経常増減額	15,703	17,431	▲ 1,728	
2 経常外増減の部				
(1) 経常外収益				
経常外収益計	0	0	0	
(2) 経常外費用				
経常外費用計	0	0	0	
当期経常外増減額	0	0	0	
他会計振替額	▲ 19,453	▲ 28,482	9,029	
当期一般正味財産増減額	▲ 3,750	▲ 11,051	7,301	
一般正味財産期首残高	28,590	39,641	▲ 11,051	
一般正味財産期末残高	24,840	28,590	▲ 3,750	
II 指定正味財産増減の部				
当期指定正味財産増減額	0	0	0	
指定正味財産期首残高	7,864	7,864	0	
指定正味財産期末残高	7,864	7,864	0	
III 正味財産期末残高	32,704	36,454	▲ 3,750	

※千円未満の端数を調整しているため、千円単位では各会計の同項目合計と必ずしも一致しない。

(3) 正味財産増減計算書 (舟入むつみ園)

(単位: 千円)

科 目	令和3年度決算 A	令和2年度決算 B	増 減 A-B	備考
I 一般正味財産増減の部				
1 経常増減の部				
(1) 経常収益				
事業収益	309,492	310,248	▲ 756	
広島県受託収益	63,058	60,950	2,108	
広島市受託収益	246,434	249,298	▲ 2,864	
受取利用者負担金	4,188	4,059	129	
受取広島県利用者負担金	0	0	0	
受取広島市利用者負担金	4,188	4,059	129	
受取寄付金	330	1,224	▲ 894	
受取寄付金	330	1,224	▲ 894	
雑収益	146	0	146	
雑収益	146	0	146	
経常収益計	314,156	315,531	▲ 1,375	
(2) 経常費用				
事業費	314,402	317,238	▲ 2,836	
給料手当	152,457	158,663	▲ 6,206	
賞与引当金繰入額	7,131	7,213	▲ 82	
臨時雇賃金	6,785	4,995	1,790	
旅費交通費	4	0	4	
通信運搬費	452	614	▲ 162	
減価償却費	328	520	▲ 192	
支払手数料	944	823	121	
消耗什器備品費	3,418	187	3,231	
消耗品費	4,409	5,391	▲ 982	
修繕費	5,208	3,648	1,560	
印刷製本費	57	167	▲ 110	
燃料費	127	111	16	
光熱水料費	43,928	41,097	2,831	
給食費	27,559	33,003	▲ 5,444	
教養娯楽費	2,388	2,668	▲ 280	
賃借料	1,349	1,336	13	
被服寝具費	3,966	3,669	297	
新聞図書費	20	42	▲ 22	
保険料	105	85	20	
諸謝金	8	0	8	
租税公課	76	40	36	
支払負担金	33	10	23	
支払助成金	39	67	▲ 28	
委託費	53,611	52,889	722	
経常費用計	314,402	317,238	▲ 2,836	
当期経常増減額	▲ 246	▲ 1,707	1,461	
2 経常外増減の部				
(1) 経常外収益				
経常外収益計	0	0	0	
(2) 経常外費用				
経常外費用計	0	0	0	
当期経常外増減額	0	0	0	
他会計振替額	0	395	▲ 395	
当期一般正味財産増減額	▲ 246	▲ 1,312	1,066	
一般正味財産期首残高	▲ 26,132	▲ 24,820	▲ 1,312	
一般正味財産期末残高	▲ 26,379	▲ 26,132	▲ 246	
II 指定正味財産増減の部				
当期指定正味財産増減額	0	0	0	
指定正味財産期首残高	0	0	0	
指定正味財産期末残高	0	0	0	
III 正味財産期末残高	▲ 26,379	▲ 26,132	▲ 246	

※千円未満の端数を調整しているため、千円単位では各会計の同項目合計と必ずしも一致しない。

(4) 正味財産増減計算書 (神田山やすらぎ園)

(単位: 千円)

科目	令和3年度決算 A	令和2年度決算 B	増減 A-B	備考
I 一般正味財産増減の部				
1 経常増減の部				
(1) 経常収益				
事業収益	445,514	431,583	13,931	
広島県受託収益	90,948	85,255	5,693	
広島市受託収益	354,566	346,329	8,237	
受取利用者負担金	49,915	44,226	5,689	
受取広島県利用者負担金	8,566	7,262	1,304	
受取広島市利用者負担金	41,349	36,964	4,385	
受取寄付金	80	1,981	▲ 1,901	
受取寄付金	80	1,981	▲ 1,901	
雑収益	47	0	47	
雑収益	47	0	47	
経常収益計	495,556	477,790	17,766	
(2) 経常費用				
事業費	497,824	480,235	17,589	
給料手当	300,462	292,586	7,876	
賞与引当金繰入額	13,295	13,554	▲ 259	
臨時雇賃金	20,318	23,156	▲ 2,838	
旅費交通費	4	18	▲ 14	
通信運搬費	902	906	▲ 4	
減価償却費	2,527	2,586	▲ 59	
支払手数料	2,225	1,553	672	
消耗什器備品費	3,799	3,291	508	
消耗品費	18,369	11,796	6,573	
修繕費	5,372	6,133	▲ 761	
印刷製本費	45	66	▲ 21	
燃料費	2,723	2,095	628	
光熱水料費	15,738	15,584	154	
給食費	33,315	32,504	811	
教養娯楽費	1,304	1,225	79	
賃借料	5,891	5,459	432	
被服寝具費	4,970	4,295	675	
新聞図書費	12	25	▲ 13	
保険料	196	237	▲ 41	
諸謝金	12	0	12	
租税公課	85	159	▲ 74	
支払負担金	78	11	67	
支払助成金	45	47	▲ 2	
委託費	66,138	62,948	3,190	
経常費用計	497,824	480,235	17,589	
当期経常増減額	▲ 2,268	▲ 2,444	176	
2 経常外増減の部				
(1) 経常外収益				
固定資産受贈益	0	253	▲ 253	
備品受贈益	0	253	▲ 253	
経常外収益計	0	253	▲ 253	
(2) 経常外費用				
固定資産除却損	0	3	▲ 3	
備品除去損	0	3	▲ 3	
経常外費用計	0	3	▲ 3	
当期経常外増減額	0	250	▲ 250	
他会計振替額	968	3,190	▲ 2,222	
当期一般正味財産増減額	▲ 1,300	996	▲ 2,296	
一般正味財産期首残高	▲ 21,285	▲ 22,281	996	
一般正味財産期末残高	▲ 22,585	▲ 21,285	▲ 1,300	
II 指定正味財産増減の部				
当期指定正味財産増減額	0	0	0	
指定正味財産期首残高	0	0	0	
指定正味財産期末残高	0	0	0	
III 正味財産期末残高	▲ 22,585	▲ 21,285	▲ 1,300	

※千円未満の端数を調整しているため、千円単位では各会計の同項目合計と必ずしも一致しない。

(5) 正味財産増減計算書 (倉掛のぞみ園)

(単位: 千円)

科目	令和3年度決算 A	令和2年度決算 B	増減 A-B	備考
I 一般正味財産増減の部				
1 経常増減の部				
(1) 経常収益				
事業収益	1,170,639	1,124,361	46,278	
広島県受託収益	234,421	211,598	22,823	
広島市受託収益	936,218	912,750	23,468	
原爆養護ホーム運営事業収益	0	13	▲ 13	
受取利用者負担金	146,252	135,867	10,385	
受取広島県利用者負担金	29,136	27,169	1,967	
受取広島市利用者負担金	117,116	108,697	8,419	
受取寄付金	1,176	608	568	
受取寄付金	1,176	608	568	
雑収益	217	0	217	
雑収益	217	0	217	
経常収益計	1,318,284	1,260,836	57,448	
(2) 経常費用				
事業費	1,327,717	1,290,714	37,003	
給料手当	745,942	732,459	13,483	
賞与引当金繰入額	33,617	33,461	156	
臨時雇賃金	39,274	41,932	▲ 2,658	
旅費交通費	0	1	▲ 1	
通信運搬費	1,196	1,207	▲ 11	
減価償却費	4,049	4,126	▲ 77	
支払手数料	4,484	3,851	633	
消耗什器備品費	6,973	3,591	3,382	
消耗品費	37,642	37,893	▲ 251	
修繕費	28,437	13,433	15,004	
印刷製本費	209	140	69	
燃料費	185	191	▲ 6	
光熱水料費	128,212	122,591	5,621	
給食費	89,842	95,867	▲ 6,025	
教養娯楽費	2,981	2,444	537	
賃借料	18,096	18,451	▲ 355	
工事請負費	3,025	0	3,025	
被服寝具費	13,341	13,124	217	
新聞図書費	90	126	▲ 36	
保険料	362	367	▲ 5	
諸謝金	21	55	▲ 34	
租税公課	111	67	44	
支払負担金	161	122	39	
支払助成金	173	177	▲ 4	
委託費	169,298	165,038	4,260	
経常費用計	1,327,717	1,290,714	37,003	
当期経常増減額	▲ 9,433	▲ 29,878	20,445	
2 経常外増減の部				
(1) 経常外収益				
固定資産受贈益	0	1,000	▲ 1,000	
備品受贈益	0	1,000	▲ 1,000	
経常外収益計	0	1,000	▲ 1,000	
(2) 経常外費用				
固定資産除却損	0	0	0	
経常外費用計	0	0	0	
当期経常外増減額	0	1,000	▲ 1,000	
他会計振替額	8,843	10,154	▲ 1,311	
当期一般正味財産増減額	▲ 590	▲ 18,724	18,134	
一般正味財産期首残高	▲ 30,499	▲ 11,775	▲ 18,724	
一般正味財産期末残高	▲ 31,089	▲ 30,499	▲ 590	
II 指定正味財産増減の部				
当期指定正味財産増減額	0	0	0	
指定正味財産期首残高	0	0	0	
指定正味財産期末残高	0	0	0	
III 正味財産期末残高	▲ 31,089	▲ 30,499	▲ 590	

※千円未満の端数を調整しているため、千円単位では各会計の同項目合計と必ずしも一致しない。

(6) 正味財産増減計算書 (デイサービス)

(単位: 千円)

科 目	令和3年度決算 A	令和2年度決算 B	増 減 A-B	備考
I 一般正味財産増減の部				
1 経常増減の部				
(1) 経常収益				
事業収益	51,078	51,844	▲ 766	
広島市受託収益	51,078	51,844	▲ 766	
受取利用者負担金	2,257	2,466	▲ 209	
受取広島市利用者負担金	2,257	2,466	▲ 209	
経常収益計	53,335	54,310	▲ 975	
(2) 経常費用				
事業費	53,245	54,657	▲ 1,412	
給料手当	35,789	38,270	▲ 2,481	
賞与引当金繰入額	1,905	1,994	▲ 89	
臨時雇賃金	3,287	1,785	1,502	
通信運搬費	81	111	▲ 30	
支払手数料	115	162	▲ 47	
消耗什器備品費	0	41	▲ 41	
消耗品費	232	347	▲ 115	
修繕費	380	449	▲ 69	
印刷製本費	10	0	10	
燃料費	459	407	52	
光熱水料費	1,478	1,414	64	
給食費	1,691	1,832	▲ 141	
教養娯楽費	188	168	20	
賃借料	78	0	78	
被服寝具費	56	122	▲ 66	
保険料	13	37	▲ 24	
租税公課	33	68	▲ 35	
委託費	7,450	7,450	0	
経常費用計	53,245	54,657	▲ 1,412	
当期経常増減額	90	▲ 347	437	
2 経常外増減の部				
(1) 経常外収益				
経常外収益計	0	0	0	
(2) 経常外費用				
経常外費用計	0	0	0	
当期経常外増減額	0	0	0	
当期一般正味財産増減額	90	▲ 347	437	
一般正味財産期首残高	▲ 13,543	▲ 13,196	▲ 347	
一般正味財産期末残高	▲ 13,453	▲ 13,543	90	
II 指定正味財産増減の部				
当期指定正味財産増減額	0	0	0	
指定正味財産期首残高	0	0	0	
指定正味財産期末残高	0	0	0	
III 正味財産期末残高	▲ 13,453	▲ 13,543	90	

※千円未満の端数を調整しているため、千円単位では各会計の同項目合計と必ずしも一致しない。

(7) 正味財産増減計算書 (神田山やすらぎ園附属診療所)

(単位: 千円)

科 目	令和3年度決算 A	令和2年度決算 B	増 減 A-B	備考
I 一般正味財産増減の部				
1 経常増減の部				
(1) 経常収益				
経常収益計	0	0	0	
(2) 経常費用				
事業費	12,053	12,066	▲ 13	
給料手当	5,895	8,434	▲ 2,539	
賞与引当金繰入額	291	278	13	
減価償却費	72	72	0	
支払手数料	2,791	1,131	1,660	
消耗什器備品費	322	0	322	
消耗品費	1,944	1,556	388	
修繕費	165	0	165	
印刷製本費	0	59	▲ 59	
光熱水料費	0	24	▲ 24	
被服寝具費	22	34	▲ 12	
新聞図書費	37	37	0	
保険料	5	5	0	
委託費	509	436	73	
経常費用計	12,053	12,066	▲ 13	
当期経常増減額	▲ 12,053	▲ 12,066	13	
2 経常外増減の部				
(1) 経常外収益				
経常外収益計	0	0	0	
(2) 経常外費用				
経常外費用計	0	0	0	
当期経常外増減額	0	0	0	
他会計振替額	11,968	11,984	▲ 16	
当期一般正味財産増減額	▲ 85	▲ 82	▲ 3	
一般正味財産期首残高	▲ 30,915	▲ 30,833	▲ 82	
一般正味財産期末残高	▲ 31,000	▲ 30,915	▲ 85	
II 指定正味財産増減の部				
当期指定正味財産増減額			0	
指定正味財産期首残高			0	
指定正味財産期末残高			0	
III 正味財産期末残高	▲ 31,000	▲ 30,915	▲ 85	

※千円未満の端数を調整しているため、千円単位では各会計の同項目合計と必ずしも一致しない。

(8) 正味財産増減計算書 (倉掛のぞみ園診療所)

(単位:千円)

科目	令和3年度決算 A	令和2年度決算 B	増減 A-B	備考
I 一般正味財産増減の部				
1 経常増減の部				
(1) 経常収益				
事業収益	85,060	82,022	3,038	
診療収益	85,060	82,022	3,038	
雑収益	2,242	2,000	242	
雑収益	2,242	2,000	242	
経常収益計	87,302	84,022	3,280	
(2) 経常費用				
事業費	64,291	66,429	▲ 2,138	
給料手当	39,619	41,428	▲ 1,809	
賞与引当金繰入額	1,624	1,596	28	
臨時雇賃金	1,747	2,880	▲ 1,133	
通信運搬費	110	98	12	
減価償却費	247	0	247	
支払手数料	5,918	3,418	2,500	
消耗什器備品費	198	655	▲ 457	
消耗品費	4,108	3,438	670	
修繕費	1,980	2,100	▲ 120	
印刷製本費	0	13	▲ 13	
光熱水料費	524	2,536	▲ 2,012	
賃借料	3,647	3,226	421	
被服寝具費	39	57	▲ 18	
新聞図書費	106	186	▲ 80	
保険料	235	235	0	
租税公課	2	2	0	
支払負担金	32	42	▲ 10	
委託費	4,154	4,520	▲ 366	
経常費用計	64,291	66,429	▲ 2,138	
当期経常増減額	23,011	17,593	5,418	
2 経常外増減の部				
(1) 経常外収益				
経常外収益計	0	0	0	
(2) 経常外費用				
経常外費用計	0	0	0	
当期経常外増減額	0	0	0	
他会計振替額	▲ 20,792	▲ 16,967	▲ 3,825	
当期一般正味財産増減額	2,219	626	1,593	
一般正味財産期首残高	75,308	74,682	626	
一般正味財産期末残高	77,527	75,308	2,219	
II 指定正味財産増減の部				
当期指定正味財産増減額	0	0	0	
指定正味財産期首残高	0	0	0	
指定正味財産期末残高	0	0	0	
III 正味財産期末残高	77,527	75,308	2,219	

※千円未満の端数を調整しているため、千円単位では各会計の同項目合計と必ずしも一致しない。

(9) 正味財産増減計算書 (共通)

(単位: 千円)

科 目	令和3年度決算 A	令和2年度決算 B	増 減 A-B	備考
I 一般正味財産増減の部				
1 経常増減の部				
(1) 経常収益				
事業収益	4,664	25,499	▲ 20,835	
広島県受託収益	4,660	25,499	▲ 20,839	
原爆養護ホーム運営事業収益	4	0	4	
受取寄付金	100	341	▲ 241	
受取寄付金	100	341	▲ 241	
雑収益	0	128	▲ 128	
雑収益	0	128	▲ 128	
経常収益計	4,764	25,968	▲ 21,204	
(2) 経常費用				
事業費	80,090	111,860	▲ 31,770	
退職給付費用	78,555	110,618	▲ 32,063	
福利厚生費	1,528	1,096	432	
通信運搬費	7	7	0	
雑費	0	139	▲ 139	
経常費用計	80,090	111,860	▲ 31,770	
当期経常増減額	▲ 75,326	▲ 85,892	10,566	
2 経常外増減の部				
(1) 経常外収益				
経常外収益計	0	0	0	
(2) 経常外費用				
経常外費用計	0	0	0	
当期経常外増減額	0	0	0	
他会計振替額	18,466	19,727	▲ 1,261	
当期一般正味財産増減額	▲ 56,860	▲ 66,165	9,305	
一般正味財産期首残高	▲ 682,343	▲ 616,178	▲ 66,165	
一般正味財産期末残高	▲ 739,204	▲ 682,343	▲ 56,860	
II 指定正味財産増減の部				
当期指定正味財産増減額	0	0	0	
指定正味財産期首残高	1,375,036	1,375,036	0	
指定正味財産期末残高	1,375,036	1,375,036	0	
III 正味財産期末残高	635,832	692,693	▲ 56,860	

※千円未満の端数を調整しているため、千円単位では各会計の同項目合計と必ずしも一致しない。

5 貸借対照表の内訳

(1) 貸借対照表（総括表）

（単位：千円）

科 目	令和3年度決算 A	令和2年度決算 B	増 減 A-B	備考
I 資産の部				
1 流動資産				
現金預金	199,380	166,163	33,217	
未収金	32,784	29,614	3,170	
流動資産合計	232,164	195,777	36,386	
2 固定資産				
(1) 基本財産				
定期預金	1,100	1,100	0	
土地	1,381,800	1,381,800	0	
基本財産合計	1,382,900	1,382,900	0	
(2) その他固定資産				
車輛運搬具	7,934	7,934	0	
車輛運搬具減価償却累計額	▲ 7,934	▲ 7,934	0	
備品	257,358	264,369	▲ 7,011	
備品減価償却累計額	▲ 226,376	▲ 233,236	6,860	
電話加入権	17	17	0	
その他固定資産合計	30,999	31,149	▲ 151	
固定資産合計	1,413,899	1,414,049	▲ 151	
資産合計	1,646,062	1,609,827	36,236	
II 負債の部				
1 流動負債				
未払金	171,695	132,405	39,290	
預り金	10,378	11,152	▲ 774	
賞与引当金	59,139	59,046	93	
流動負債合計	241,212	202,602	38,609	
2 固定負債				
退職給付引当金	783,294	725,145	58,149	
固定負債合計	783,294	725,145	58,149	
負債合計	1,024,505	927,747	96,758	
III 正味財産の部				
1 指定正味財産				
広島県出資金	500	500	0	
広島県土地現物出資受入額	393,200	393,200	0	
広島市出資金	500	500	0	
広島市土地現物出資受入額	988,600	988,600	0	
寄付金	100	100	0	
指定正味財産合計	1,382,900	1,382,900	0	
(うち基本財産への充当額)	(1,382,900)	(1,382,900)	(0)	
2 一般正味財産	▲ 761,343	▲ 700,820	▲ 60,523	
正味財産合計	621,557	682,080	▲ 60,523	
負債及び正味財産合計	1,646,062	1,609,827	36,236	

※千円未満の端数を調整しているため、千円単位では各会計の同項目合計と必ずしも一致しない。

(2) 貸借対照表 (法人会計)

(単位：千円)

科 目	令和3年度決算 A	令和2年度決算 B	増 減 A-B	備考
I 資産の部				
1 流動資産				
現金預金	83,768	73,141	10,627	
未収金			0	3年度内部取引消去▲93,308含む
流動資産合計	83,768	73,141	10,627	3年度内部取引消去▲93,308含む
2 固定資産				
(1) 基本財産				
土地	7,864	7,864	0	
基本財産合計	7,864	7,864	0	
(2) その他固定資産				
備品	1,429	1,429	0	
備品減価償却累計額	▲ 1,420	▲ 1,415	▲ 5	
電話加入権	17	17	0	
その他固定資産合計	26	30	▲ 4	
固定資産合計	7,890	7,894	▲ 4	
資産合計	91,658	81,036	10,622	3年度内部取引消去▲93,308含む
II 負債の部				
1 流動負債				
未払金	35,032	22,275	12,757	3年度内部取引消去▲93,308含む
賞与引当金	1,275	948	327	
流動負債合計	36,307	23,224	13,083	3年度内部取引消去▲93,308含む
2 固定負債				
退職給付引当金	22,647	21,358	1,289	
固定負債合計	22,647	21,358	1,289	
負債合計	58,953	44,581	14,372	3年度内部取引消去▲93,308含む
III 正味財産の部				
1 指定正味財産				
広島県土地現物出資受入額	2,238	2,238	0	
広島市土地現物出資受入額	5,626	5,626	0	
指定正味財産合計	7,864	7,864	0	
(うち基本財産への充当額)	(7,864)	(7,864)	(0)	
2 一般正味財産	24,840	28,590	▲ 3,750	
正味財産合計	32,704	36,454	▲ 3,750	
負債及び正味財産合計	91,658	81,036	10,622	3年度内部取引消去▲93,308含む

※千円未満の端数を調整しているため、千円単位では各会計の同項目合計と必ずしも一致しない。

(3) 貸借対照表 (公益目的事業会計)

(単位: 千円)

科 目	令和3年度決算 A	令和2年度決算 B	増 減 A-B	備考
I 資産の部				
1 流動資産				
現金預金	115,612	93,021	22,591	
未収金	126,092	118,128	7,964	3年度内部取引消去▲93,308含む
流動資産合計	241,704	211,150	30,554	3年度内部取引消去▲93,308含む
2 固定資産				
(1) 基本財産				
定期預金	1,100	1,100	0	
土地	1,373,936	1,373,936	0	
基本財産合計	1,375,036	1,375,036	0	
(2) その他固定資産				
車輛運搬具	7,934	7,934	0	
車輛運搬具減価償却累計額	▲ 7,934	▲ 7,934	0	
備品	255,929	262,940	▲ 7,011	
備品減価償却累計額	▲ 224,956	▲ 231,821	6,865	
その他固定資産合計	30,973	31,119	▲ 146	
固定資産合計	1,406,009	1,406,155	▲ 146	
資産合計	1,647,713	1,617,305	30,408	3年度内部取引消去▲93,308含む
II 負債の部				
1 流動負債				
未払金	229,972	198,644	31,328	3年度内部取引消去▲93,308含む
預り金	10,378	11,152	▲ 774	
賞与引当金	57,864	58,097	▲ 233	
流動負債合計	298,213	267,893	30,320	3年度内部取引消去▲93,308含む
2 固定負債				
退職給付引当金	760,647	703,787	56,860	
固定負債合計	760,647	703,787	56,860	
負債合計	1,058,860	971,680	87,180	3年度内部取引消去▲93,308含む
III 正味財産の部				
1 指定正味財産				
広島県出資金	500	500	0	
広島県土地現物出資受入額	390,962	390,962	0	
広島市出資金	500	500	0	
広島市土地現物出資受入額	982,974	982,974	0	
寄付金	100	100	0	
指定正味財産合計	1,375,036	1,375,036	0	
(うち基本財産への充当額)	(1,375,036)	(1,375,036)	(0)	
2 一般正味財産	▲ 786,183	▲ 729,411	▲ 56,772	
正味財産合計	588,853	645,625	▲ 56,772	
負債及び正味財産合計	1,647,713	1,617,305	30,408	3年度内部取引消去▲93,308含む

※千円未満の端数を調整しているため、千円単位では各会計の同項目合計と必ずしも一致しない。

出資法人経営状況説明書

1 法人の概要（令和4年6月9日現在）

（1）基本情報

法人の名称	公益財団法人 広島県地域保健医療推進機構	所 管 課	健康福祉局医療介護基盤課
所 在 地	広島市南区皆実町一丁目6-29	設立登記	平成2年4月4日

基本財産等の額	60,043千円	うち県出資額	40,000千円	県出資比率	66.6%
県以外の出資者	公益財団法人広島県地域保健医療推進機構 20,043千円				

設立目的	地域医療の確保や総合的な健康づくりの推進とともに、地域包括ケアを推進するために必要な諸事業を行い、県民の健康の向上に寄与する。
業務概要	<ol style="list-style-type: none"> 1 地域医療を担う医師の配置調整、定着支援 2 地域包括ケアを推進するための医療介護連携の構築支援及び在宅ケアの推進 3 生活習慣病や結核などの疾病予防に関する知識の普及啓発や関係技術者の研修 4 結核やがん、循環器疾患などの早期発見、早期治療のための検診 5 結核などの呼吸器疾患を中心とした疾病の診断及び感染症の発生・蔓延予防のための予防接種 6 健康福祉センターの建物管理や研修室などの貸出

（2）役・職員の状況

区 分	役職員数	備 考			
		県職員	元県職員	その他	
常勤役員数	1人	0人	1人	0人	その他…非常勤職員2人
非常勤役員数	5人	1人	0人	4人	
常勤職員数	134人	1人	5人	128人	

役 職	氏 名	県職員である者	備考
会 長	松浦 雄一郎		
副 会 長	木下 栄作	健康福祉局長	
副 会 長	松本 太郎		
副 会 長	松村 誠		
副 会 長	田中 信治		
常務理事	名越 利一		

役 職	氏 名	県職員である者	備考
監事	河野 隆		公認 会計士
監事	井之川 廣江		

（3）組織の概要

<pre> graph TD A[会長] --- B[副会長] B --- C[常務理事] C --- D[監事] C --- E[事務局] E --- F[総務部] E --- G[地域医療支援センター] E --- H[総合健診センター] E --- I[地域包括ケア推進センター] </pre>	備 考
--	-----

2 令和4年度事業計画

(1) 事業計画

(単位：千円)

事業名	事業内容	令和4年度	令和3年度	増減
1 総合健診事業	各法令に基づく健診・保健指導を受託し、検診車や来所による健康診断等を実施。	1,201,768	1,169,985	31,783
2 がん対策推進事業 (県受託事業)	がん対策の総合的な取組の一環として、県から受診率向上対策事業等を受託実施する。	24,591	20,986	3,605
3 地域保健医療確保対策事業 (県受託事業)	県内の地域医療の確保に向けて、医師の地域偏在解消のための配置調整や医師確保、人材育成等に総合的かつ機動的に取り組む。	116,541	114,239	2,302
4 広島県地域包括ケア推進センター運営事業 (県受託事業)	高齢者が地域で暮らし続けることができるよう、医療、介護、予防、住まい、生活支援サービスを切れ目なく提供する「地域包括ケアシステム」の構築を推進する。	62,891	62,988	▲97
5 健康福祉センター管理運営事業	県の公の施設である健康福祉センターの管理運営業務について、第7期指定期間において指定管理者事業を実施する。	82,423	96,893	▲14,470
6 法人運営事業	公益法人としての適切な運営を図るため理事会、評議員会を開催する。	809	809	0
合計		1,489,023	1,465,900	23,123

【特記事項等】

呉市、三原市、府中町、府中市、熊野町において新型コロナウイルス予防接種集団接種を受託実施。

(2) 予算書

(単位：千円)

区分		令和4年度	令和3年度	増減	主な増減理由
経常収益	基本財産運用益等	402	402	0	事業収益 ：市町の住民健診の受診者数の減による減収見込 ：新型コロナウイルス集団予防接種受託収益見込の減
	特定資産運用益	313	341	▲28	
	事業収益	1,297,552	1,410,404	▲112,852	
	受取補助金	6,352	6,420	▲68	
	受取負担金等収益	44,300	52,808	▲8,508	
	その他収益	619	1,023	▲404	
計 ①		1,349,538	1,471,398	▲121,860	
経常費用	事業費	1,488,214	1,465,091	23,123	
	管理費	809	809	0	
	その他費用	0	0	0	
計 ②		1,489,023	1,465,900	23,123	
当期経常増減額 ③=①-②		▲139,485	5,498	▲144,983	
経常外収益	経常外収益 ④	0	0	0	
	経常外費用 ⑤	1,000	1,000	0	
当期経常外増減額 ⑥=④-⑤		▲1,000	▲1,000	0	
法人税等 ⑦		71	83	▲12	
当期一般正味財産増減額 ⑧=③+⑥-⑦		▲140,556	4,415	▲144,971	
当期指定正味財産増減額 ⑨		▲5,645	▲5,645	0	
当期正味財産増減額合計 ⑩=⑧+⑨		▲146,201	▲1,230	▲144,971	

3 令和3年度事業報告

(1) 事業報告

(単位：千円)

事業名	事業内容	令和3年度	令和2年度	増減
1 総合健診事業	山間部・島嶼部を中心とした市町や事業所等からの委託を受けて、検診車や施設内において特定健診・各種がん検診・結核検診を実施した。また、専門委員会の開催等により、検診の精度管理向上に努めた。3年度は、呉市、三原市、府中市、府中町、熊野町の5市町において新型コロナウイルス予防集団接種を受託実施した。	1,303,358	1,070,281	233,077
2 がん対策推進事業 (県受託事業)	がん対策の総合的な取組の一環として、県から受診率向上対策事業等を受託実施した。	20,328	17,501	2,827
3 地域保健医療確保対策事業(県受託事業)	県内の地域医療の確保に向けて、医師の地域偏在解消のための配置調整や医師確保、人材育成等に総合的かつ機動的に取り組んだ。	101,475	102,702	▲1,227
4 広島県地域包括ケア推進センター運営事業(県受託事業)	高齢者が地域で暮らし続けることができるよう、医療、介護、予防、住まい、生活支援サービスを切れ目なく提供する「地域包括ケアシステム」の構築を推進した。	54,675	46,763	7,912
5 健康福祉センター管理運営事業	指定管理者として広島県健康福祉センターの管理を行うとともに、清掃保持、設備等の保全による快適な環境づくりと設備品等の改善・充実に努めた。	85,523	132,220	▲46,697
6 法人運営事業	公益法人として適切な運営を行うため、理事会、評議員会を延べ10回開催した。	1,071	812	259
合計		1,566,430	1,370,279	196,151

【特記事項等】

- ①総合健診等推進事業：大型事業所の閉鎖、新型コロナウイルスによる受診枠制限等の影響により健診者数が減少するも、新規に新型コロナウイルス予防集団接種を受託実施したことにより増収となった。
- ②健康福祉センター管理運営事業：中央監視装置更新費(42,790千円)の減

(2) 正味財産増減計算書

(単位：千円)

区分	令和3年度	令和2年度	増減	主な増減理由	
経常収益	基本財産運用益	402	402	0	事業収益 ：新型コロナウイルス集団予防接種業務の収益の増
	特定資産運用益	312	328	▲16	
	事業収益	1,755,650	1,315,872	439,778	
	受取補助金等	15,630	34,934	▲19,304	
	受取負担金	45,246	43,795	1,451	
	その他収益	814	519	295	
計 ①	1,818,054	1,395,850	422,204		
経常費用	事業費	1,565,359	1,369,467	195,892	新型コロナウイルス集団予防接種業務に従事した医師・賃金職員等の人件費増
	管理費	1,071	812	259	
	その他費用	0	0	0	
計 ②	1,566,430	1,370,279	196,151		
当期経常増減額 ③=①-②	251,624	25,571	226,053		
経常外収益	経常外収益 ④	265	0	265	
	経常外費用 ⑤	46	16	30	
当期経常外増減額 ⑥=④-⑤	219	▲16	235		
法人税等 ⑦	251	1,085	▲834	収益事業である健福C管理事業の所得額減	
当期一般正味財産増減額 ⑧=③+⑥-⑦	251,592	24,470	227,122		
当期指定正味財産増減額 ⑨	15,855	▲1,345	17,200	検診車整備に係る JKA 補助金の交付を受けたため	
当期正味財産増減額合計 ⑩=⑧+⑨	267,447	23,125	244,322		

(3) 貸借対照表

(単位：千円)

区 分		令和3年度末	令和2年度末	増 減	主な増減理由
資産	流動資産	958,802	629,197	329,605	経常増減額の増に伴う現金預金の増
	固定資産	992,332	1,082,431	▲90,099	
資 産 合 計		1,951,134	1,711,628	239,506	
負債	流動負債	253,117	267,432	▲14,315	未払金の減等
	固定負債	349,849	363,475	▲13,626	
	負 債 計 ①	602,966	630,906	▲27,940	
正味財産	指定正味財産	83,593	67,738	15,855	JKA 補助金(検診車補助整備)
	うち、基本財産充当額	60,043	60,038	5	
	一般正味財産	1,264,575	1,012,983	251,592	
	うち、基本財産充当額	0	0	0	
	正味財産 計 ②	1,348,168	1,080,721	267,447	
負債・正味財産 合計 ③=①+②		1,951,134	1,711,628	239,506	

(4) 県からの財政的支援

(単位：千円)

区 分	令和3年度	令和2年度	増 減	主な増減理由
補助金等	0	0	0	
委託料	203,272	252,461	▲49,189	広島県健康福祉センター「中央監視装置更新費」(42,790千円)の減
貸付金	0	0	0	
その他(追加出資等)	0	0	0	
合 計	203,272	252,461	▲49,189	
借入金残高(期末残高)	0	0	0	
債務保証額(期末残高)	0	0	0	
損失補償契約に係る債務残高	0	0	0	

【県の財政的支援の目的・内容等】

委託料…広島県健康福祉センター指定管理業務	28,040千円
がん対策推進事業	20,328千円
地域保健医療確保対策事業	100,229千円
広島県地域包括ケア推進センター運営事業	54,675千円

(5) 経営健全化計画の推進状況など特記事項

経営目標を定めた中期経営方針(令和2年度～令和6年度)を策定し実施中。

4 正味財産増減計算書の内訳

(1) 正味財産増減計算書 (総括表)

(単位：千円)

科目	令和3年度決算 A	令和2年度決算 B	増減 A-B	備考
I 一般正味財産増減の部				
1 経常増減の部				
(1) 経常収益				
①基本財産運用益	(402)	(402)	(0)	
基本財産受取利息	402	402	0	
②特定資産運用益	(312)	(328)	(▲ 16)	
特定資産受取利息	312	328	▲ 16	
③事業収益	(1, 755, 650)	(1, 315, 872)	(439, 778)	
市町健診事業収益	522, 887	421, 693	101, 194	
事業所等健診収益	421, 083	452, 894	▲ 31, 811	
施設健診収益	190, 758	169, 481	21, 277	
予防接種センター収益	3, 976	6, 192	▲ 2, 216	
コロナワクチン接種収益	398, 371	0	398, 371	
教育啓発事業収益	647	293	354	
県受託事業収益	203, 272	252, 461	▲ 49, 189	
施設利用料収益	14, 656	12, 857	1, 799	
④受取補助金等	(15, 630)	(34, 934)	(▲ 19, 304)	
対がん協会補助金収益	50	50	0	
シール募金交付金収益	543	652	▲ 109	
受取助成金	9, 387	32, 882	▲ 23, 495	
受取補助金等振替額	5, 650	1, 350	4, 300	
⑤負担金等収益	(45, 246)	(43, 795)	(1, 451)	
病院合同説明会出展負担金収益	1, 200	0	1, 200	
地域医療セミナー負担金収益	46	193	▲ 147	
健康福祉センター分担金収益	44, 000	43, 602	398	
⑥雑収益	(814)	(519)	(295)	
受取利息	8	7	1	
雑収益	806	512	294	
経常収益計	1, 818, 054	1, 395, 850	422, 204	
(2) 経常費用			0	
①事業費	(1, 565, 359)	(1, 369, 467)	(195, 892)	
役員報酬	8, 148	8, 185	▲ 37	
報酬	24, 533	25, 284	▲ 751	
給料手当	514, 797	484, 466	30, 331	
賃金	57, 452	33, 247	24, 205	
退職給付費用	12, 503	276	12, 227	
賞与引当金繰入額	22, 248	21, 398	850	
法定福利費	86, 776	83, 388	3, 388	
福利厚生費	896	690	206	
交際費	8	0	8	
減価償却費	103, 042	93, 124	9, 918	
医薬材料費	33, 269	31, 539	1, 730	
報償費	161, 501	99, 441	62, 060	
旅費交通費	11, 542	9, 487	2, 055	
通信運搬費	21, 164	18, 343	2, 821	
消耗什器備品費	8, 347	1, 753	6, 594	
消耗品費	18, 844	16, 780	2, 064	
食糧費	262	195	67	
修繕費	27, 118	66, 537	▲ 39, 419	
印刷製本費	16, 556	16, 923	▲ 367	
結核予防刊行物購入費	69	33	36	
広告料	1, 270	839	431	
燃料費	7, 592	5, 704	1, 888	
光熱水費	48, 778	50, 054	▲ 1, 276	
賃借料	39, 027	39, 984	▲ 957	
保険料	2, 481	2, 609	▲ 128	
租税公課	119, 250	72, 428	46, 822	
支払負担金	1, 703	1, 014	689	
支払助成金	806	392	414	
委託料	196, 919	169, 944	26, 975	
補助金交付金費	5, 019	2, 047	2, 972	

4 正味財産増減計算書の内訳

(1) 正味財産増減計算書 (総括表)

(単位：千円)

科目	令和3年度決算 A	令和2年度決算 B	増 減 A-B	備考
支払手数料	3,572	4,657	▲ 1,085	
使用料	7,793	6,462	1,331	
研究研修費	2,042	2,243	▲ 201	
雑費	33	5	28	
②管理費	(1,071)	(812)	(259)	
役員報酬	351	315	36	
給料手当	432	250	182	
交際費	46	0	46	
旅費交通費	12	13	▲ 1	
消耗品費	9	11	▲ 2	
光熱水費	181	182	▲ 1	
賃借料	14	14	0	
保険料	18	18	0	
租税公課	0	2	▲ 2	
支払手数料	6	7	▲ 1	
経常費用計	1,566,430	1,370,279	196,151	
当期経常増減額	251,624	25,571	226,053	
2 経常外増減の部				
(1) 経常外収益				
固定資産売却益	(265)	(0)	(265)	
車両運搬具売却益	55	0	55	
什器備品売却益	210	0	210	
経常外収益計	265	0	265	
(2) 経常外費用				
固定資産売却損	(46)	(0)	(46)	
什器備品売却損	46	0	46	
除却損失	(0)	(16)	(▲ 16)	
什器備品除却損	0	16	▲ 16	
経常外費用計	46	16	30	
当期経常外増減額	219	▲ 16	235	
税引前当期一般正味財産増減額	251,843	25,556	226,287	
法人税、住民税及び事業税	251	1,085	▲ 834	
税引後当期一般正味財産増減額	251,592	24,470	227,122	
一般正味財産期首残高	1,012,983	988,512	24,471	
一般正味財産期末残高	1,264,575	1,012,983	251,592	
II 指定正味財産増減の部				
受取補助金等	(21,500)	(0)	(21,500)	
J K A補助金	21,500	0	21,500	
基本財産運用益	(407)	(407)	(0)	
基本財産受取利息	407	407	0	
一般正味財産への振替額	(▲ 6,052)	(▲ 1,752)	(▲ 4,300)	
一般正味財産への振替額	▲ 6,052	▲ 1,752	▲ 4,300	
当期指定正味財産増減額	15,855	▲ 1,345	17,200	
指定正味財産期首残高	67,738	69,084	▲ 1,346	
指定正味財産期末残高	83,593	67,738	15,855	
III 正味財産期末残高	1,348,168	1,080,721	267,447	

※千円未満の端数を調整しているため、千円単位では各会計の同項目合計と必ずしも一致しない。

(2) 正味財産増減計算書 (公益目的事業会計)

(単位: 千円)

科目	令和3年度決算 A	令和2年度決算 B	増減 A-B	備考
I 一般正味財産増減の部				
1 経常増減の部				
(1) 経常収益				
①特定資産運用益	(312)	(328)	▲ 16	
特定資産受取利息	312	328	▲ 16	
②事業収益	(1, 712, 953)	(1, 217, 298)	495, 655	
市町健診事業収益	522, 887	421, 693	101, 194	
事業所等健診収益	421, 083	452, 894	▲ 31, 811	
施設健診収益	190, 758	169, 481	21, 277	
予防接種センター収益	3, 976	6, 192	▲ 2, 216	
コロナワクチン接種収益	398, 371	0	398, 371	
教育啓発事業収益	647	293	354	
県受託事業収益	175, 231	166, 745	8, 486	
③受取補助金等	(15, 630)	(34, 292)	▲ 18, 662	
対がん協会補助金収益	50	50	0	
シール募金交付金収益	543	652	▲ 109	
受取助成金	9, 387	32, 239	▲ 22, 852	
受取補助金等振替額	5, 650	1, 350	4, 300	
④受取負担金	(1, 246)	(193)	1, 053	
病院合同説明会出展負担金収益	1, 200	0	1, 200	
地域医療セミナー負担金収益	46	193	▲ 147	
⑤雑収益	(6)	(3)	3	
受取利息	6	3	3	
経常収益計	1, 730, 147	1, 252, 115	478, 032	
(2) 経常費用			0	
①事業費	(1, 479, 836)	(1, 237, 247)	242, 589	
役員報酬	8, 148	8, 185	▲ 37	
報酬	24, 533	25, 284	▲ 751	
給料手当	506, 626	478, 384	28, 242	
賃金	56, 079	30, 145	25, 934	
退職給付費用	12, 503	276	12, 227	
賞与引当金繰入額	22, 016	21, 030	986	
法定福利費	85, 537	82, 286	3, 251	
福利厚生費	877	644	233	
交際費	8	0	8	
減価償却費	102, 299	92, 732	9, 567	
医薬材料費	33, 269	31, 539	1, 730	
報償費	161, 501	99, 441	62, 060	
旅費交通費	11, 542	9, 487	2, 055	
通信運搬費	20, 991	18, 165	2, 826	
消耗什器備品費	8, 100	1, 753	6, 347	
消耗品費	18, 311	14, 756	3, 555	
食糧費	262	195	67	
修繕費	23, 092	18, 834	4, 258	
印刷製本費	16, 556	16, 822	▲ 266	
結核予防刊行物購入費	69	33	36	
広告料	1, 270	750	520	
燃料費	7, 592	5, 704	1, 888	
光熱水費	8, 153	7, 830	323	
賃借料	38, 915	39, 871	▲ 956	
保険料	2, 397	2, 525	▲ 128	
租税公課	118, 165	71, 623	46, 542	
支払負担金	1, 673	984	689	
支払助成金	806	392	414	
委託料	170, 094	142, 179	27, 915	
補助金交付金費	5, 019	2, 047	2, 972	
支払手数料	3, 565	4, 642	▲ 1, 077	
使用料	7, 793	6, 462	1, 331	
研究研修費	2, 042	2, 243	▲ 201	
雑費	33	5	28	
経常費用計	1, 479, 836	1, 237, 247	242, 589	

(2) 正味財産増減計算書 (公益目的事業会計)

(単位: 千円)

科 目	令和3年度決算 A	令和2年度決算 B	増 減 A-B	備考
当期経常増減額	250,311	14,867	235,444	
2 経常外増減の部				
(1) 経常外収益				
固定資産売却益	(265)	(0)	(265)	
車両運搬部売却益	55	0	55	
什器備品売却益	210	0	210	
経常外収益計	265	0	265	
(2) 経常外費用				
固定資産売却損	(46)	(0)	(46)	
什器備品売却損	46	0	46	
除却損失	(0)	(16)	(▲16)	
什器備品除却損	0	16	▲16	
経常外費用計	46	16	30	
当期経常外増減額	219	▲16	235	
他会計振替額	961	5,516	▲4,555	
税引前当期一般正味財産増減額	251,490	20,368	231,122	
税引後当期一般正味財産増減額	251,490	20,368	231,122	
一般正味財産期首残高	835,222	814,854	20,368	
一般正味財産期末残高	1,086,712	835,222	251,490	
II 指定正味財産増減の部				
受取補助金等	(21,500)	(0)	(21,500)	
J K A 補助金	21,500	0	21,500	
一般正味財産への振替額	(▲5,650)	(▲1,350)	(▲4,300)	
一般正味財産への振替額	▲5,650	▲1,350	▲4,300	
当期指定正味財産増減額	15,850	▲1,350	17,200	
指定正味財産期首残高	7,700	9,050	▲1,350	
指定正味財産期末残高	23,550	7,700	15,850	
III 正味財産期末残高	1,110,262	842,922	267,340	

※千円未満の端数を調整しているため、千円単位では各会計の同項目合計と必ずしも一致しない。

(3) 正味財産増減計算書 (収益事業等会計)

(単位: 千円)

科目	令和3年度決算 A	令和2年度決算 B	増減 A-B	備考
I 一般正味財産増減の部				
1 経常増減の部				
(1) 経常収益				
①事業収益	(42,697)	(98,573)	(▲ 55,876)	
県受託事業収益	28,040	85,716	▲ 57,676	
施設利用料収益	14,657	12,857	1,800	
②受取補助金等	(0)	(642)	(▲ 642)	
受取助成金	0	642	▲ 642	
③受取負担金	(44,000)	(43,602)	(398)	
健康福祉センター分担金収益	44,000	43,602	398	
④雑収益	(806)	(512)	(294)	
雑収益	806	512	294	
経常収益計	87,503	143,330	▲ 55,827	
(2) 経常費用				
①事業費	(85,523)	(132,220)	(▲ 46,697)	
給料手当	8,170	6,082	2,088	
賃金	1,373	3,101	▲ 1,728	
賞与引当金繰入額	232	368	▲ 136	
法定福利費	1,239	1,102	137	
福利厚生費	18	46	▲ 28	
減価償却費	742	392	350	
通信運搬費	173	177	▲ 4	
消耗什器備品費	247	0	247	
消耗品費	533	2,023	▲ 1,490	
修繕費	4,026	47,703	▲ 43,677	
印刷製本費	0	101	▲ 101	
広告料	0	89	▲ 89	
光熱水費	40,625	42,223	▲ 1,598	
賃借料	112	112	0	
保険料	84	84	0	
租税公課	1,085	804	281	
支払負担金	30	30	0	
委託料	26,824	27,765	▲ 941	
支払手数料	7	15	▲ 8	
経常費用計	85,523	132,220	▲ 46,697	
当期経常増減額	1,980	11,110	▲ 9,130	
2 経常外増減の部				
(1) 経常外収益				
経常外収益計	0	0	0	
(2) 経常外費用				
経常外費用計	0	0	0	
当期経常外増減額	0	0	0	
他会計振替額	▲ 1,698	▲ 5,993	4,295	
税引前当期一般正味財産増減額	281	5,117	▲ 4,836	
法人税、住民税及び事業税	180	1,014	▲ 834	
税引後当期一般正味財産増減額	102	4,103	▲ 4,001	
一般正味財産期首残高	13,311	9,209	4,102	
一般正味財産期末残高	13,413	13,311	102	
II 指定正味財産増減の部				
当期指定正味財産増減額	0	0	0	
指定正味財産期首残高	0	0	0	
指定正味財産期末残高	0	0	0	
III 正味財産期末残高	13,413	13,311	102	

※千円未満の端数を調整しているため、千円単位では各会計の同項目合計と必ずしも一致しない。

(4) 正味財産増減計算書 (法人会計)

(単位: 千円)

科 目	令和3年度決算 A	令和2年度決算 B	増 減 A-B	備考
I 一般正味財産増減の部				
1 経常増減の部				
(1) 経常収益				
①基本財産運用益	(402)	(402)	(0)	
基本財産受取利息振替額	402	402	0	
②雑収益	(2)	(4)	(▲ 2)	
受取利息	2	4	▲ 2	
経常収益計	404	406	▲ 2	
(2) 経常費用			0	
①管理費	(1,071)	(812)	(259)	
役員報酬	351	315	36	
給料手当	432	250	182	
交際費	46	0	46	
旅費交通費	12	13	▲ 1	
消耗品費	9	11	▲ 2	
光熱水費	181	182	▲ 1	
賃借料	14	14	0	
保険料	18	18	0	
租税公課	0	2	▲ 2	
支払手数料	6	7	▲ 1	
経常費用計	1,071	812	259	
当期経常増減額	▲ 667	▲ 406	▲ 261	
2 経常外増減の部			0	
(1) 経常外収益			0	
経常外収益計	0	0	0	
(2) 経常外費用			0	
経常外費用計	0	0	0	
当期経常外増減額	0	0	0	
他会計振替額	738	477	261	
税引前当期一般正味財産増減額	71	71	0	
法人税、住民税及び事業税	71	71	0	
税引後当期一般正味財産増減額	0	0	0	
一般正味財産期首残高	164,449	164,449	0	
一般正味財産期末残高	164,449	164,449	0	
II 指定正味財産増減の部			0	
基本財産運用益	(407)	(407)	(0)	
基本財産受取利息	407	407	0	
一般正味財産への振替額	(▲ 402)	(▲ 402)	(0)	
一般正味財産への振替額	▲ 402	▲ 402	0	
当期指定正味財産増減額	5	5	0	
指定正味財産期首残高	60,038	60,034	4	
指定正味財産期末残高	60,043	60,038	5	
III 正味財産期末残高	224,492	224,488	4	

※千円未満の端数を調整しているため、千円単位では各会計の同項目合計と必ずしも一致しない。

5 貸借対照表の内訳

(1) 貸借対照表 (総括表)

(単位：千円)

科 目	令和3年度決算 A	令和2年度決算 B	増 減 A-B	備考
I 資産の部				
1 流動資産				
現金預金	769,809	432,580	337,229	
未収金	178,125	190,610	▲ 12,485	
貯蔵品	3,800	5,777	▲ 1,977	
預け金	4	4	0	
前払金	7,064	226	6,838	
流動資産合計	958,802	629,197	329,605	
2 固定資産				
(1) 基本財産				
有価証券	59,995	59,990	5	
定期預金	48	48	0	
基本財産合計	60,043	60,038	5	
(2) 特定資産				
償却資産	5,130	10,260	▲ 5,130	
がん対策引当資産	5,000	5,000	0	
退職給付引当資産	247,263	273,910	▲ 26,647	
減価償却引当資産	195,031	150,577	44,454	
総合健診システム整備資金	77,585	100,813	▲ 23,228	
事業所等健診収益減少準備積立資金	119,952	119,952	0	
特定資産合計	649,961	660,513	▲ 10,552	
(3) その他固定資産				
建物	11,808	12,883	▲ 1,075	
車両運搬具	75,925	115,593	▲ 39,668	
什器備品	65,123	79,504	▲ 14,381	
リース資産	79,806	104,255	▲ 24,449	
土地	48,173	48,173	0	
電話加入権	1,014	1,014	0	
敷金	267	267	0	
リサイクル託預金	212	191	21	
その他固定資産合計	282,328	361,880	▲ 79,552	
固定資産合計	992,332	1,082,431	▲ 90,099	
資産合計	1,951,134	1,711,628	239,506	
II 負債の部				
1 流動負債				
未払金	132,447	199,965	▲ 67,518	
未払消費税	59,142	7,390	51,752	
未払法人税等	251	1,085	▲ 834	
前受金	342	613	▲ 271	
預り金	9,751	8,044	1,707	
リース債務	28,936	28,936	0	
賞与引当金	22,248	21,398	850	
流動負債合計	253,117	267,432	▲ 14,315	
2 固定負債				
退職給付引当金	298,979	288,156	10,823	
リース債務	50,870	75,318	▲ 24,448	
固定負債合計	349,849	363,475	▲ 13,626	
負債合計	602,966	630,906	▲ 27,940	
III 正味財産の部				
1 指定正味財産				
地方公共団体補助金	1,350	2,700	▲ 1,350	
民間補助金	17,200	0	17,200	
寄付金	65,043	65,038	5	
指定正味財産合計	83,593	67,738	15,855	
(うち基本財産への充当額)	(60,043)	(60,038)	(5)	
(うち特定資産への充当額)	(23,550)	(7,700)	(15,850)	
2 一般正味財産	1,264,575	1,012,983	251,592	

5 貸借対照表の内訳

(1) 貸借対照表 (総括表)

(単位：千円)

科 目	令和3年度決算 A	令和2年度決算 B	増 減 A-B	備考
(うち特定資産への充当額)	(404,585)	(378,902)	(25,683)	
正味財産合計	1,348,168	1,080,721	267,447	
負債及び正味財産合計	1,951,134	1,711,628	239,506	

※千円未満の端数を調整しているため、千円単位では各会計の同項目合計と必ずしも一致しない。

(2) 貸借対照表 (公益目的事業会計)

(単位: 千円)

科 目	令和3年度決算 A	令和2年度決算 B	増 減 A-B	備考
I 資産の部				
1 流動資産				
現金預金	535,976	209,423	326,553	
未収金	169,027	178,888	▲ 9,861	
貯蔵品	3,800	5,777	▲ 1,977	
預け金	3	3	0	
前払金	6,983	208	6,775	
流動資産合計	715,789	394,299	321,490	
2 固定資産				
(1) 特定資産				
償却資産	5,130	10,260	▲ 5,130	
がん対策引当資産	5,000	5,000	0	
退職給付引当資産	247,263	273,910	▲ 26,647	
減価償却引当資産	195,031	150,577	44,454	
総合健診システム整備資金	77,585	100,813	▲ 23,228	
事業所等健診収益減少準備積立資金	119,952	119,952	0	
特定資産合計	649,961	660,513	▲ 10,552	
(2) その他固定資産				
建物	11,808	12,883	▲ 1,075	
車両運搬具	75,925	115,593	▲ 39,668	
什器備品	61,671	77,091	▲ 15,420	
リース資産	79,806	104,255	▲ 24,449	
土地	48,173	48,173	0	
敷金	266	267	▲ 1	
リサイクル預託金	212	191	21	
その他固定資産合計	277,862	358,453	▲ 80,591	
固定資産合計	927,823	1,018,966	▲ 91,143	
資産合計	1,643,612	1,413,264	230,348	
II 負債の部				
1 流動負債				
未払金	122,800	148,863	▲ 26,063	
預り金	9,749	8,039	1,710	
リース債務	28,936	28,936	0	
賞与引当金	22,016	21,030	986	
流動負債合計	183,501	206,868	▲ 23,367	
2 固定負債				
退職給付引当金	298,979	288,156	10,823	
リース債務	50,870	75,318	▲ 24,448	
固定負債合計	349,849	363,475	▲ 13,626	
負債合計	533,350	570,342	▲ 36,992	
III 正味財産の部				
1 指定正味財産				
地方公共団体補助金	1,350	2,700	▲ 1,350	
民間補助金	17,200	0	17,200	
寄付金	5,000	5,000	0	
指定正味財産合計	23,550	7,700	15,850	
(うち特定資産への充当額)	(23,550)	(7,700)	(15,850)	
2 一般正味財産	1,086,712	835,222	251,490	
(うち特定資産への充当額)	(404,585)	(378,902)	(25,683)	
正味財産合計	1,110,262	842,922	267,340	
負債及び正味財産合計	1,643,612	1,413,264	230,348	

※千円未満の端数を調整しているため、千円単位では各会計の同項目合計と必ずしも一致しない。

(3) 貸借対照表 (収益事業会計)

(単位: 千円)

科 目	令和3年度決算 A	令和2年度決算 B	増 減 A-B	備考
I 資産の部				
1 流動資産				
現金預金	11,179	52,255	▲ 41,076	
未収金	9,098	11,722	▲ 2,624	
前払金	81	18	63	
流動資産合計	20,357	63,995	▲ 43,638	
2 固定資産			0	
其他固定資産			0	
什器備品	3,453	2,413	1,040	
其他固定資産合計	3,453	2,413	1,040	
固定資産合計	3,453	2,413	1,040	
資産合計	23,810	66,409	▲ 42,599	
II 負債の部				
1 流動負債				
未払金	9,642	51,097	▲ 41,455	
未払法人税等	180	1,014	▲ 834	
前受金	342	613	▲ 271	
預り金	1	5	▲ 4	
賞与引当金	232	368	▲ 136	
流動負債合計	10,397	53,097	▲ 42,700	
負債合計	10,397	53,097	▲ 42,700	
III 正味財産の部				
1 指定正味財産				
指定正味財産合計	0	0	0	
2 一般正味財産	13,413	13,311	102	
正味財産合計	13,413	13,311	102	
負債及び正味財産合計	23,810	66,409	▲ 42,599	

※千円未満の端数を調整しているため、千円単位では各会計の同項目合計と必ずしも一致しない。

(4) 貸借対照表 (法人会計)

(単位: 千円)

科 目	令和3年度決算 A	令和2年度決算 B	増 減 A-B	備考
I 資産の部				
1 流動資産				
現金預金	222,653	170,901	51,752	
預け金	1	1	0	
流動資産合計	222,654	170,902	51,752	
2 固定資産				
(1) 基本財産				
有価証券	59,995	59,990	5	
定期預金	48	48	0	
基本財産合計	60,043	60,038	5	
(2) その他固定資産				
電話加入権	1,014	1,014	0	
その他固定資産合計	1,014	1,014	0	
固定資産合計	61,057	61,052	5	
資産合計	283,711	231,954	51,757	
II 負債の部				
1 流動負債				
未払金	5	6	▲ 1	
未払消費税	59,143	7,390	51,753	
未払法人税等	71	71	0	
流動負債合計	59,219	7,467	51,752	
2 固定負債				
固定負債合計	0	0	0	
負債合計	59,219	7,467	51,752	
III 正味財産の部				
1 指定正味財産				
寄付金	60,043	60,038	5	
指定正味財産合計	60,043	60,038	5	
(うち基本財産への充当額)	(60,043)	(60,038)	(5)	
2 一般正味財産	164,449	164,449	0	
正味財産合計	224,492	224,488	4	
負債及び正味財産合計	283,711	231,954	51,757	

※千円未満の端数を調整しているため、千円単位では各会計の同項目合計と必ずしも一致しない。