

令和4年6月9日

課名 環境県民局環境県民総務課

担当者 課長 杉山

内線 2711

県が資本金の四分の一以上を出資等している 法人の経営状況について

- 1 公益財団法人 ひろしま文化振興財団
- 2 公益財団法人 広島県男女共同参画財団
- 3 一般財団法人 もみのき森林公園協会
- 4 一般財団法人 中央森林公園協会
- 5 福山リサイクル発電 株式会社
- 6 一般財団法人 広島県環境保全公社

令和4年6月9日

環境県民局

出資法人経営状況説明書

1 法人の概要（令和4年6月9日現在）

（1）基本情報

法人の名称	公益財団法人ひろしま文化振興財団	所管課	環境県民局文化芸術課
所在地	広島市中区大手町一丁目5-3	設立登記	昭和54年3月23日

基本財産の額	530,293千円	うち県出資額	440,000千円	県出資比率	83.0%
県以外の出資者	23市町(30,009千円, 5.7%), 民間等(60,284千円, 11.4%)				

設立目的	県民の生活の中に芽ばえる幅広い文化諸活動に対し、経済的に援助すること等により、心豊かなるおいのある地域社会の創造に寄与する。
業務概要	<ol style="list-style-type: none"> 1 県内文化団体が実施する文化事業への財政的支援等（文化活動支援事業） 2 文化団体と連携した共催事業の実施等（地域文化振興事業） 3 寄附の呼びかけ・募金活動や財団事業の広報（広報活動事業） 4 文化情報コーナーを拠点とした地域文化・芸術情報の収集・提供等（地域文化拠点運営事業） 5 けんみん文化祭ひろしまの運営等（けんみん文化祭開催事業） 6 県内文化施設職員等を対象とする研修の実施等（地域文化活性化事業） 7 広島県文化団体連合会事務局の運営

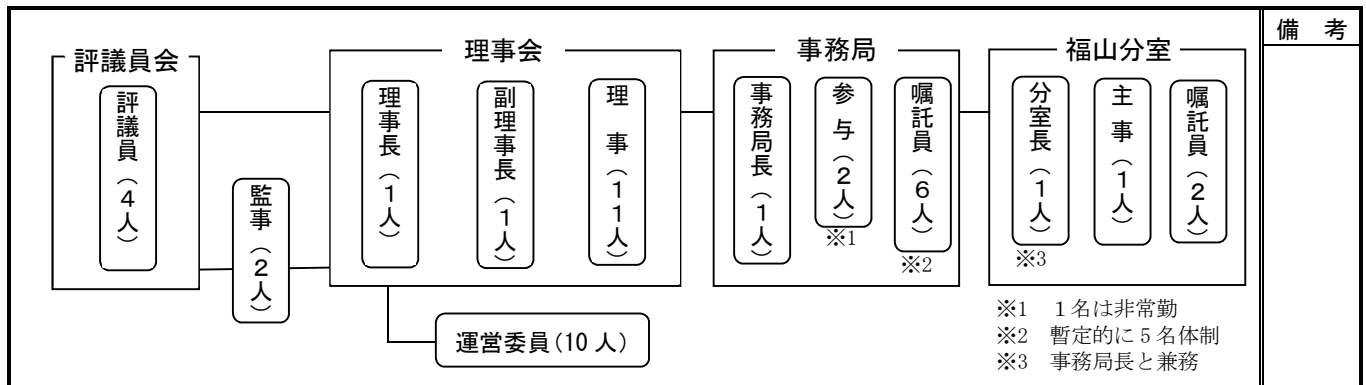
（2）役・職員の状況

区分	役職員数	備考		
		県職員	元県職員	その他
常勤役員数	1人	0人	1人	0人
非常勤役員数	14人	1人	0人	13人
常勤職員数	2人	1人	0人	1人

役職	氏名	県職員である者	備考
理事長	武田 龍雄		
副理事長	藤本 慎介		
理事	岡 島 鉄也		
理事	清水 和則		常勤
理事	新宅 郁子	環境県民局長	
理事	俵 幸嗣		
理事	中村 琢也		
理事	原田 佳子		

役職	氏名	県職員である者	備考
理事	松井 一實		
理事	光井 安子		
理事	宮迫 良己		
理事	山口 太一		
理事	吉田 隆行		
監事	平原 敏行		
監事	船木 孝哲		

（3）組織の概要



2 令和4年度事業計画

(1) 事業計画

(単位：千円)

事業名	事業内容	令和4年度	令和3年度	増減
1 文化振興事業	(1)文化活動助成事業 文化活動団体が実施する文化活動への財政的支援 (2)文化活動顕彰事業 地域文化の普及向上に貢献した個人及び団体を顕彰 (3)共催・後援事業 文化活動団体の主催事業に対する共催及び後援 (4)けんみん文化祭開催事業 けんみん文化祭ひろしま実行委員会の業務受託 (5)地域文化拠点運営事業 文化芸術情報発信のホームページ運営等 (6)文化施設職員等研修事業 市町担当職員や文化施設職員等への研修の開催 (7)アーティストギャラリーひろカル ウェブサイト「アーティストギャラリーひろカル」 を通じた、広島文化賞受賞者等と会員企業の連携・交流促進 (8)ひろしまアトラウンジ 地域文化の担い手によるワークショップ等を企画	48,646	49,244	▲598
2 管理経費	法人の運営に係る管理費等の経費	9,153	9,906	▲753
合 計		57,799	59,150	▲1,351

【特記事項等】

--

(2) 予算書

(単位：千円)

区 分	令和4年度	令和3年度	増 減	主な増減理由	
経常収益	基本財産運用益	969	2,242	▲1,273	・運用利率低下による基本財産運用益の減 ・けんみん文化祭開催事業受託金の増 ・ひろしま神楽振興支援事業の終了による減
	特定資産運用益	1	1	0	
	受取会費	1,500	1,500	0	
	受取補助金等	1,532	920	612	
	事業収益	50,224	49,212	1,012	
	受取寄附金	2,800	4,100	▲1,300	
	雑収益	3	3	0	
計 ①	57,029	57,978	▲949		
経常費用	事業費	48,646	49,244	▲598	
	管理費	9,153	9,906	▲753	
	計 ②	57,799	59,150	▲1,351	
当期経常増減額 ③=①-②	▲770	▲1,173	403		
経常外収益	④	0	0	0	
	経常外費用 ⑤	0	0	0	
当期経常外増減額 ⑥=④-⑤	0	0	0		
法人税等 ⑦	0	0	0		
当期一般正味財産増減額 ⑧=③+⑥-⑦	▲770	▲1,173	403		
当期指定正味財産増減額 ⑨	▲2,500	▲3,800	1,300		
当期正味財産増減額合計 ⑩=⑧+⑨	▲3,270	▲4,973	1,703		

3 令和3年度事業報告

(1) 事業報告

(単位：千円)

事業名	事業内容	令和3年度	令和2年度	増減
1 文化振興事業	(1)文化活動助成事業 文化活動団体が実施する文化活動への財政的支援 (2)文化活動顕彰事業 地域文化の普及向上に貢献した個人及び団体を顕彰 (3)共催・後援事業 文化活動団体の主催事業に対する共催及び後援 (4)けんみん文化祭開催事業 けんみん文化祭ひろしま実行委員会の業務受託 (5)地域文化拠点運営事業 文化芸術情報発信のホームページ運営等 (6)文化施設職員等研修事業 市町担当職員や文化施設職員等への研修の開催 (7)アーティストギャラリーひろカル ウェブサイト「アーティストギャラリーひろカル」を通じた、広島文化賞受賞者等と会員企業の連携・交流促進 (8)ひろしまアトラウンジ 地域文化の担い手によるワークショップ等を企画 (9)ひろしま神楽振興支援事業 シンポジウム開催等を通じたひろしま神楽の支援	45,853	41,397	4,456
2 管理経費	法人の運営に係る管理費等の経費	9,016	9,456	▲440
合 計		54,869	50,853	4,017

【特記事項等】

--

(2) 正味財産増減計算書

(単位：千円)

区 分		令和3年度	令和2年度	増 減	主な増減理由
経常収益	基本財産運用益	2,240	2,348	▲108	・県からの事業受託金の増
	特定資産運用益	1	1	0	
	受取会費	1,274	1,206	68	
	事業収益	49,212	46,062	3,150	
	受取補助金等	1,080	1,461	▲381	
	受取寄附金	1,490	1,364	126	
	雑収益	2	48	▲46	
計 ①		55,299	52,490	2,809	
経常費用	事業費	45,853	41,397	4,456	・県からの受託事業に係る事業費の増
	管理費	9,016	9,456	▲440	
	計 ②	54,869	50,853	4,017	
当期経常増減額 ③=①-②		430	1,637	▲1,207	
	経常外収益 ④	0	0	0	
	経常外費用 ⑤	0	0	0	
当期経常外増減額 ⑥=④-⑤		0	0	0	
法人税等 ⑦		0	0	0	
当期一般正味財産増減額 ⑧=③+⑥-⑦		430	1,637	▲1,207	
当期指定正味財産増減額 ⑨		▲1,309	▲763	▲545	
当期正味財産増減額合計 ⑩=⑧+⑨		▲879	874	▲1,753	

(3) 貸借対照表

(単位:千円)

区 分		令和3年度末	令和2年度末	増 減	主な増減理由
資産	流動資産	8,857	9,845	▲998	・ひろしま神楽振興支援事業資産の皆減
	固定資産	540,232	541,374	▲1,142	
資 産 合 計		549,088	551,219	▲2,130	
負債	流動負債	3,973	5,377	▲1,404	・未払金の減
	固定負債	9,789	9,636	153	
	負 債 計 ①	13,762	15,014	▲1,251	
正味財産	指定正味財産	530,253	531,562	▲1,309	・ひろしま神楽振興支援事業資産の皆減
	うち、基本財産充当額	530,253	530,268	▲14	
	一般正味財産	5,072	4,643	430	
	うち、基本財産充当額	39	25	14	
	正味財産 計 ②	535,326	536,205	▲879	
負債・正味財産 合計 ③=①+②		549,088	551,219	▲2,130	

(4) 県からの財政的支援

(単位:千円)

区 分	令和3年度	令和2年度	増 減	主な増減理由
委託料等	50,172	47,523	2,649	・地域文化情報等の収集・提供等に関する業務受託金の増
貸付金	0	0	0	
その他(追加出資等)	0	0	0	
合 計	50,172	47,523	2,649	
借入金残高(期末残高)	0	0	0	
債務保証額(期末残高)	0	0	0	
損失補償契約に係る債務残高	0	0	0	

【県の財政的支援の目的・内容等】

委託料等 … 地域文化情報等の収集・提供等に関する業務(40,468千円)及びけんみん文化祭ひろしまの運営業務(9,704千円)の委託

(5) 経営健全化計画の推進状況など特記事項

--

4 正味財産増減計算書の内訳

(1) 正味財産増減計算書 (総括表)

(単位：千円)

科 目	令和3年度決算 A	令和2年度決算 B	増 減 A-B	備考
I 一般正味財産増減の部				
1 経常増減の部				
(1) 経常収益				
基本財産運用益	2,240	2,348	▲ 108	
基本財産受取利息振替額	2,240	2,348	▲ 108	
特定資産運用益	1	1	0	
特定資産受取利息	1	1	0	
受取会費	1,274	1,206	68	
賛助会員受取会費	1,274	1,206	68	
事業収益	49,212	46,062	3,150	
地域文化拠点運営事業等受託金	40,468	38,159	2,309	
けんみん文化祭開催事業受託金	8,744	7,903	841	
受取補助金等	1,080	1,461	▲ 381	
受取民間補助金	1,080	1,461	▲ 381	
受取寄付金	1,490	1,364	126	
受取寄付金	192	560	▲ 368	
募金収益	3	4	▲ 1	
受取寄付金振替額	1,295	800	495	
雑収益	2	48	▲ 46	
雑収益	2	48	▲ 46	
経常収益計	55,299	52,490	2,809	
(2) 経常費用				
事業費	45,853	41,397	4,456	
役員報酬	4,418	4,286	132	
給料手当	26,548	22,824	3,724	
賞与引当金繰入費用	776	757	19	
退職給付費用	119	290	▲ 170	
福利厚生費	4,812	4,216	596	
旅費交通費	366	240	126	
通信運搬費	521	528	▲ 7	
消耗什器備品費	98	0	98	
消耗品費	635	938	▲ 303	
光熱水料費	6	5	1	
印刷製本費	693	745	▲ 52	
賃借料	1,610	1,613	▲ 3	
保険料	0	23	▲ 23	
諸謝金	244	204	40	
租税公課	1,928	1,750	178	
支払負担金	1,305	810	495	
支払助成金	1,000	1,300	▲ 300	
委託費	436	614	▲ 178	
会議費	25	31	▲ 6	
雑費	313	225	88	
管理費	9,016	9,456	▲ 440	
役員報酬	935	1,072	▲ 137	
給料手当	5,918	6,069	▲ 151	
賞与引当金繰入費用	216	252	▲ 36	
退職給付費用	33	97	▲ 63	
福利厚生費	1,130	1,256	▲ 125	
旅費交通費	26	5	22	
通信運搬費	67	73	▲ 6	
消耗品費	22	7	15	
光熱水料費	1	1	0	
賃借料	44	44	0	
租税公課	361	396	▲ 35	
委託費	227	157	70	
会議費	11	3	8	
雑費	23	24	▲ 1	
経常費用計	54,869	50,853	4,017	
当期経常増減額	430	1,637	▲ 1,207	

2 経常外増減の部				
(1) 経常外収益				
経常外収益計	0	0	0	0
(2) 経常外費用				
経常外費用計	0	0	0	0
当期経常外増減額	0	0	0	0
税引前当期一般正味財産増減額	0	0	0	0
法人税及び住民税	0	0	0	0
当期一般正味財産増減額	430	1,637	▲ 1,207	
一般正味財産期首残高	4,643	3,006	1,637	
一般正味財産期末残高	5,072	4,643	430	
II 指定正味財産増減の部				
当期指定正味財産増減額	▲ 1,309	▲ 763	▲ 545	
指定正味財産期首残高	531,562	532,326	▲ 763	
指定正味財産期末残高	530,253	531,562	▲ 1,309	
III 正味財産期末残高	535,326	536,205	▲ 879	

※ 端数調整により合計が一致しない場合がある。

(2) 正味財産増減計算書 (公益目的事業会計)

(単位: 千円)

科 目	令和3年度決算 A	令和2年度決算 B	増 減 A-B	備考
I 一般正味財産増減の部				
1 経常増減の部				
(1) 経常収益				
基本財産運用益	1,728	1,341	387	
基本財産受取利息振替額	1,728	1,341	387	
特定資産運用益	0	0	0	
特定資産受取利息	0	0	0	
受取会費	1,125	603	522	
賛助会員受取会費	1,125	603	522	
事業収益	40,884	36,909	3,975	
地域文化拠点運営事業等受託金	32,140	29,005	3,135	
けんみん文化祭開催事業受託金	8,744	7,903	841	
受取補助金等	1,080	1,461	▲ 381	
受取民間補助金	1,080	1,461	▲ 381	
受取寄付金	1,415	1,019	396	
受取寄付金	120	219	▲ 99	
募金収益	0	0	0	
受取寄付金振替額	1,295	800	495	
雑収益	0	0	0	
雑収益	0	0	0	
経常収益計	46,232	41,332	4,900	
(2) 経常費用				
事業費	45,853	41,397	4,456	
役員報酬	4,418	4,286	132	
給料手当	26,548	22,824	3,724	
賞与引当金繰入費用	776	757	19	
退職給付費用	119	290	▲ 170	
福利厚生費	4,812	4,216	596	
旅費交通費	366	240	126	
通信運搬費	521	528	▲ 7	
消耗什器備品費	98	0	98	
消耗品費	635	938	▲ 303	
光熱水料費	6	5	1	
印刷製本費	693	745	▲ 52	
賃借料	1,610	1,613	▲ 3	
保険料	0	23	▲ 23	
諸謝金	244	204	40	
租税公課	1,928	1,750	178	
支払負担金	1,305	810	495	
支払助成金	1,000	1,300	▲ 300	
委託費	436	614	▲ 178	
会議費	25	31	▲ 6	
雑費	313	225	88	
経常費用計	45,853	41,397	4,456	
当期経常増減額	379	▲ 65	444	
2 経常外増減の部				
(1) 経常外収益				
経常外収益計	0	0	0	
(2) 経常外費用				
経常外費用計	0	0	0	
当期経常外増減額	0	0	0	
税引前当期一般正味財産増減額	0	0	0	
法人税及び住民税	0	0	0	
当期一般正味財産増減額	379	▲ 65	444	
一般正味財産期首残高	▲ 1,073	▲ 1,008	▲ 65	
一般正味財産期末残高	▲ 695	▲ 1,073	379	
II 指定正味財産増減の部				
当期指定正味財産増減額	▲ 1,446	▲ 760	▲ 686	
指定正味財産期首残高	376,494	377,254	▲ 760	
指定正味財産期末残高	375,048	376,494	▲ 1,446	
III 正味財産期末残高	374,353	375,421	▲ 1,068	

※ 端数調整により合計が一致しない場合がある。

(3) 正味財産増減計算書 (法人会計)

(単位：千円)

科 目	令和3年度決算 A	令和2年度決算 B	増 減 A-B	備考
I 一般正味財産増減の部				
1 経常増減の部				
(1) 経常収益				
基本財産運用益	513	1,007	▲ 494	
基本財産受取利息振替額	513	1,007	▲ 494	
特定資産運用益	1	1	0	
特定資産受取利息	1	1	0	
受取会費	149	603	▲ 454	
賛助会員受取会費	149	603	▲ 454	
事業収益	8,328	9,154	▲ 826	
地域文化拠点運営事業等受託金	8,328	9,154	▲ 826	
受取寄付金	75	345	▲ 270	
受取寄付金	72	341	▲ 269	
募金収益	3	4	▲ 1	
受取寄付金振替額	0	0	0	
雑収益	2	48	▲ 46	
雑収益	2	48	▲ 46	
経常収益計	9,067	11,158	▲ 2,091	
(2) 経常費用				
管理費	9,016	9,456	▲ 440	
役員報酬	935	1,072	▲ 137	
給料手当	5,918	6,069	▲ 151	
賞与引当金繰入費用	216	252	▲ 36	
退職給付費用	33	97	▲ 63	
福利厚生費	1,130	1,256	▲ 125	
旅費交通費	26	5	22	
通信運搬費	67	73	▲ 6	
消耗品費	22	7	15	
光熱水料費	1	1	0	
賃借料	44	44	0	
租税公課	361	396	▲ 35	
委託費	227	157	70	
会議費	11	3	8	
雑費	23	24	▲ 1	
経常費用計	9,016	9,456	▲ 440	
当期経常増減額	51	1,702	▲ 1,651	
2 経常外増減の部				
(1) 経常外収益				
経常外収益計	0	0	0	
(2) 経常外費用				
経常外費用計	0	0	0	
当期経常外増減額	0	0	0	
税引前当期一般正味財産増減額	0	0	0	
法人税及び住民税	0	0	0	
当期一般正味財産増減額	51	1,702	▲ 1,651	
一般正味財産期首残高	5,716	4,014	1,702	
一般正味財産期末残高	5,767	5,716	51	
II 指定正味財産増減の部				
当期指定正味財産増減額	137	▲ 4	141	
指定正味財産期首残高	155,068	155,072	▲ 4	
指定正味財産期末残高	155,206	155,068	137	
III 正味財産期末残高	160,973	160,784	189	

※ 端数調整により合計が一致しない場合がある。

5 貸借対照表の内訳

(単位：千円)

科 目	令和3年度決算 A	令和2年度決算 B	増 減 A-B	備考
I 資産の部				
1 流動資産				
現金預金	8,857	9,845	▲ 988	
流動資産合計	8,857	9,845	▲ 988	
2 固定資産				
(1) 基本財産				
普通預金	6,208	6,194	14	
定期預金	224,000	175,000	49,000	
投資有価証券	300,085	349,099	▲ 49,014	
基本財産合計	530,293	530,293	0	
(2) 特定資産				
退職給付引当資産	9,789	9,636	153	
ひろしま神楽振興支援事業資産	0	1,295	▲ 1,295	
特定資産合計	9,789	10,931	▲ 1,142	
(3) その他固定資産				
電話加入権	150	150	0	
その他固定資産合計	150	150	0	
固定資産合計	540,232	541,374	▲ 1,142	
資産合計	549,088	551,219	▲ 2,130	
II 負債の部				
1 流動負債				
未払金	2,315	4,007	▲ 1,693	
前受金	12	0	12	
預り金	654	361	294	
賞与引当金	992	1,009	▲ 17	
流動負債合計	3,973	5,377	▲ 1,404	
2 固定負債				
退職給付引当金	9,789	9,636	153	
固定負債合計	9,789	9,636	153	
負債合計	13,762	15,014	▲ 1,251	
III 正味財産の部				
1 指定正味財産				
寄付金	530,253	531,562	▲ 1,309	
指定正味財産合計	530,253	531,562	▲ 1,309	
(うち基本財産への充当額)	(530,253)	(530,268)	(▲14)	
(うち特定資産への充当額)	(0)	(1,295)	(▲1,295)	
2 一般正味財産				
一般正味財産合計	5,072	4,643	430	
(うち基本財産への充当額)	(39)	(25)	(14)	
(うち特定資産への充当額)	(0)	(0)	(0)	
正味財産合計	535,326	536,205	▲ 879	
負債及び正味財産合計	549,088	551,219	▲ 2,130	

※ 端数調整により合計が一致しない場合がある。

出資法人経営状況説明書

1 法人の概要（令和4年6月9日現在）

（1）基本情報

法人の名称	公益財団法人 広島県男女共同参画財団	所 管 課	環境県民局わたらしい生き方応援課
所 在 地	広島市中区大手町一丁目2番1号	設立登記	昭和63年8月23日

基本財産等の額	61,000千円	うち県出資額	30,000千円	県出資比率	49.2%
県以外の出資者	広島県の男女共同参画をすすめる会(21,000千円, 34.4%) 広島県地域女性団体連絡協議会(10,000千円, 16.4%)				

設立目的	男女がその個性と能力を十分に発揮し、社会のあらゆる分野において共に参画していくために必要な事業を展開し、男女共同参画社会の実現に資する。
業務概要	1 男女共同参画に関する情報の収集及び提供 2 男女共同参画社会の実現を目指す取組の普及促進 3 男女共同参画に関する相談 4 男女共同参画に関する講座・研修の企画実施 5 男女共同参画に関する県民の活動の支援及び他機関・市民団体等との協働・連携 6 広島県女性総合センターの管理及び運営 7 その他この法人の目的を達成するために必要な事業

（2）役・職員の状況

区 分	役職員数	備 考		
		県職員	元県職員	その他
常勤役員数	0人	0人	0人	0人
非常勤役員数	7人	1人	1人	5人
常勤職員数	7人	1人	1人	5人

役 職	氏 名	県職員である者	備考
理 事 長	山 川 肖 美		
副理事長	新 宅 郁 子	環境県民局長	
理 事 長	吉 村 幸 子		
理 事 長	弓 場 美 代		

役 職	氏 名	県職員である者	備考
理 事 長	唐 川 平		
監 事 長	春 日 キスヨ		
監 事 長	国府方 あかり		

（3）組織の概要

<p style="text-align: center;">【事務局】</p> <pre> graph TD A[理事長] --- B[副理事長] B --- C[事務局長] C --- D[総務企画チームリーダー (兼)事業チームリーダー] D --- E[総務企画チーム] D --- F[事業チーム] </pre>	備 考
------------------------------------------------------------------------------------------------------------------------------------------------------------------------------------------------------------------------------------------------------------------------------------------	-----

2 令和4年度事業計画

(1) 事業計画

(単位：千円)

事業名	事業内容	令和4年度	令和3年度	増減
わたらしい生き方応援拠点づくり事業	「広島県男女共同参画推進条例」に定める基本理念及び「わたらしい生き方応援プランひろしま（広島県男女共同参画基本計画（第5次））」に基づき、男性も女性も社会の対等な構成員として、それぞれの個性と能力を十分に発揮することのできる男女共同参画社会の実現に向け、「情報」「研修」「相談」「交流」「チャレンジ支援」の5分野の事業を実施する。	45,387	44,637	750
合計		45,387	44,637	750

【特記事項等】

- ・若い世代や地域・社会で活躍する方と意見交換をする場づくりや、活動発表・交流の機会づくりを実施する。
- ・高校への出前授業などにより、ジェンダー平等や性の多様性への理解促進を図る。
- ・対人支援者の人材育成やネットワークづくりを行い、悩みを抱える方に寄り添った適切な支援につなげる。

(2) 予算書

(単位：千円)

区分		令和4年度	令和3年度	増減	主な増減理由
経常収益	基本財産運用益	200	220	▲20	・受託事業の増に伴う収入の増
	受託収入	42,368	41,430	938	
	受講料等収入	2,005	2,250	▲245	
	施設負担金	500	500	0	
	その他収益	314	237	77	
計 ①		45,387	44,637	750	
経常費用	事業費	42,936	41,612	1,324	・受託事業の増に伴う事業費の増 ・旅費等の減
	管理費	2,451	3,025	▲574	
計 ②		45,387	44,637	750	
当期経常増減額 ③=①-②		0	0	0	
	経常外収益 ④	0	0	0	
	経常外費用 ⑤	0	0	0	
当期経常外増減額 ⑥=④-⑤		0	0	0	
法人税等 ⑦		0	0	0	
当期一般正味財産増減額 ⑧=③+⑥-⑦		0	0	0	
当期指定正味財産増減額 ⑨		0	0	0	
当期正味財産増減額合計 ⑩=⑧+⑨		0	0	0	

3 令和3年度事業報告

(1) 事業報告

(単位：千円)

事業名	事業内容	令和3年度	令和2年度	増減
男女共同参画推進事業	男女共同参画推進のための「情報」「研修」「相談」「交流」「チャレンジ支援」の5分野の事業の実施及びエソール広島の管理運営	43,324	43,083	241
合計		43,324	43,083	241

【特記事項等】

- ・新型コロナウイルス感染拡大防止のため、研修をオンラインに変更する等の対応を行った。
- ・新型コロナウイルス感染拡大防止のため、165日、原則利用自粛期間とした。
- ・性別に関する固定観念の解消に向けた若年層向けワークショップ事業を新たに行った。

(2) 正味財産増減計算書

(単位：千円)

区分		令和3年度	令和2年度	増減	主な増減理由
経常収益	基本財産運用益	202	221	▲19	・受託事業の増に伴う収入の増
	受託収入	42,030	39,192	2,838	
	受講料等収入	1,141	1,171	▲30	
	施設負担金	166	266	▲100	
	その他収益	11	37	▲26	
計 ①		43,550	40,887	2,663	
経常費用	事業費	40,971	40,050	921	・受託事業の増に伴う事業費の増
	管理費	2,353	3,033	▲680	・利用自粛に伴う管理費の減
計 ②		43,324	43,083	241	
当期経常増減額 ③=①-②		226	▲2,196	2,422	
経常外収益	経常外収益 ④	0	2,000	▲2,000	・持続化給付金の減
	経常外費用 ⑤	0	0	0	
当期経常外増減額 ⑥=④-⑤		0	2,000	▲2,000	
法人税等 ⑦		3,130	71	3,059	・収益事業等会計の廃止に伴う会計間の移動
当期一般正味財産増減額 ⑧=③+⑥-⑦		▲2,904	▲267	▲2,637	
当期指定正味財産増減額 ⑨		2,249	▲826	3,075	
当期正味財産増減額合計 ⑩=⑧+⑨		▲655	▲1,093	438	

(3) 貸借対照表

(単位：千円)

区分		令和3年度末	令和2年度末	増減	主な増減理由
資産	流動資産	13,802	12,604	1,198	・特定資産什器備品の減
	固定資産	75,577	76,965	▲1,388	
資産合計		89,379	89,569	▲190	
負債	流動負債	6,403	5,979	424	
	固定負債	416	375	41	
	負債計 ①	6,819	6,354	465	
正味財産	指定正味財産	66,408	64,159	2,249	
	うち、基本財産充当額	61,000	61,000	0	
	一般正味財産	16,152	19,056	▲2,904	
	うち、基本財産充当額	0	0	0	
正味財産計 ②		82,560	83,215	▲655	
負債・正味財産合計 ③=①+②		89,379	89,569	▲190	

(4) 県からの財政的支援

(単位：千円)

区 分	令和3年度	令和2年度	増 減	主な増減理由
補助金等	35,617	36,730	▲1,113	・法人運営費等の減
委託料	4,850	0	4,850	・性別に関する固定観念の解消に向けたワークショップ事業の増
貸付金	0	0	0	
その他（追加出資等）	0	0	0	
合 計	40,467	36,730	3,737	
借入金残高（期末残高）	0	0	0	
債務保証額（期末残高）	0	0	0	
損失補償契約に係る債務残高	0	0	0	

【県の財政的支援の目的・内容等】

補助金…県の男女共同参画推進施策と連携して実施している男女共同参画社会の実現に向けた事業及び広島県女性総合センター（エソール広島）の管理運営への補助（35,617千円）

(5) 経営健全化計画の推進状況など特記事項

4 正味財産増減計算書の内訳

(1) 正味財産増減計算書(総括表)

(単位:千円)

科 目	令和3年度決算 A	令和2年度決算 B	増 減 A-B	備考
I 一般正味財産増減の部				
1 経常増減の部				
(1) 経常収益				
基本財産運用益				
基本財産受取利息	202	221	▲ 19	
受取補助金等				
受取県補助金	35,617	36,730	▲ 1,113	
受取県補助金振替額	811	826	▲ 15	
受取県委託料	4,850	0	4,850	
受取民間委託料	752	1,636	▲ 884	
事業収益				
研修等事業収益	1,141	1,171	▲ 30	
貸会議室負担金	166	266	▲ 100	
受取寄付金				
寄付金収入	0	20	▲ 20	
雑収益				
雑収益	11	17	▲ 6	
経常収益計	43,550	40,887	2,663	
(2) 経常費用				
事業費	40,971	40,050	921	
給料手当	20,948	19,459	1,489	
賞与引当金繰入費用	767	555	212	
退職給付費用	40	136	▲ 96	
福利厚生費	4,135	4,245	▲ 110	
旅費交通費	735	697	38	
印刷製本費	543	977	▲ 434	
賃借料	333	347	▲ 14	
諸謝金	3,320	3,052	268	
委託料	5,529	4,973	556	
修繕費	0	1,347	▲ 1,347	
水道光熱費	784	590	194	
施設保守管理費	72	54	18	
租税公課	2	149	▲ 147	
通信費	624	498	126	
減価償却費	929	1,009	▲ 80	
消耗品費	1,442	1,102	340	
図書新聞費	191	196	▲ 5	
保険料	0	30	▲ 30	
支払手数料	232	405	▲ 173	
支払負担金	60	155	▲ 95	
雑費	285	74	211	
管理費	2,353	3,033	▲ 680	
給料手当	802	754	48	
賞与引当金繰入費用	22	0	22	
福利厚生費	74	120	▲ 46	
旅費交通費	107	132	▲ 25	
印刷製本費	139	0	139	
賃借料	0	295	▲ 295	
水道光熱費	87	311	▲ 224	
租税公課	3	2	1	
施設保守管理費	8	27	▲ 19	
通信費	21	34	▲ 13	
消耗品費	4	147	▲ 143	
支払手数料	1,021	1,178	▲ 157	
支払負担金	33	33	0	
雑費	32	0	32	
経常費用計	43,324	43,083	241	
評価損益等調整前当期経常増減額	226	▲ 2,196	2,422	
評価損益等計	0	0	0	
当期経常増減額	226	▲ 2,196	2,422	

科 目	令和3年度決算 A	令和2年度決算 B	増 減 A-B	備考
2 経常外増減の部				
(1) 経常外収益				
受取補助金等	0	2,000	▲ 2,000	
持続化給付金	0	2,000	▲ 2,000	
経常外収益計	0	2,000	▲ 2,000	
(2) 経常外費用				
経常外費用計	0	0	0	
当期経常外増減額	0	2,000	▲ 2,000	
他会計振替額	▲ 3,059	0	▲ 3,059	
税引前当期一般正味財産増減額	▲ 2,833	▲ 196	▲ 2,637	
法人税及び住民税	71	71	0	
当期一般正味財産増減額	▲ 2,904	▲ 267	▲ 2,637	
一般正味財産期首残高	19,056	19,323	▲ 267	
一般正味財産期末残高	16,152	19,056	▲ 2,904	
II 指定正味財産増減の部				
受取寄付金	3,059	0	3,059	
受取寄付金	3,059	0	3,059	
一般正味財産への振替額	811	826	▲ 15	
当期指定正味財産増減額	2,249	▲ 826	3,075	
指定正味財産期首残高	64,159	64,985	▲ 826	
指定正味財産期末残高	66,408	64,159	2,249	
III 正味財産期末残高	82,560	83,215	▲ 655	

※端数調整により合計が一致しない場合がある。

(2) 正味財産増減計算書 (公益目的事業会計)

(単位: 千円)

科 目	令和3年度決算 A	令和2年度決算 B	増 減 A-B	備考
I 一般正味財産増減の部				
1 経常増減の部				
(1) 経常収益				
基本財産運用益				
基本財産受取利息	202	221	▲ 19	
受取補助金等				
受取県補助金	33,264	33,697	▲ 433	
受取県補助金振替額	811	826	▲ 15	
受取県委託料	4,850	0	4,850	
受取民間委託料	752	1,636	▲ 884	
事業収益				
研修等事業収益	1,141	1,171	▲ 30	
貸会議室負担金	166	266	▲ 100	
受取寄付金				
寄付金収入	0	20	▲ 20	
雑収益				
雑収益	11	17	▲ 6	
経常収益計	41,197	37,854	3,343	
(2) 経常費用				
事業費				
給料手当	40,971	40,050	921	
給与引当金繰入費用	20,948	19,459	1,489	
賞与引当金繰入費用	767	555	212	
退職給付費用	40	136	▲ 96	
福利厚生費	4,135	4,245	▲ 110	
旅費交通費	735	697	38	
印刷製本費	543	977	▲ 434	
賃借料	333	347	▲ 14	
諸謝金	3,320	3,052	268	
委託料	5,529	4,973	556	
修繕費	0	1,347	▲ 1,347	
水道光熱費	784	590	194	
施設保守管理費	72	54	18	
租税公課	2	149	▲ 147	
通信費	624	498	126	
減価償却費	929	1,009	▲ 80	
消耗品費	1,442	1,102	340	
図書新聞費	191	196	▲ 5	
保険料	0	30	▲ 30	
支払手数料	232	405	▲ 173	
支払負担金	60	155	▲ 95	
雑費	285	74	211	
経常費用計	40,971	40,050	921	
評価損益等調整前当期経常増減額	226	▲ 2,196	2,422	
評価損益等計	0	0	0	
当期経常増減額	226	▲ 2,196	2,422	
2 経常外増減の部				
(1) 経常外収益				
受取補助金等	0	2,000	▲ 2,000	
持続化給付金	0	2,000	▲ 2,000	
経常外収益計	0	2,000	▲ 2,000	
(2) 経常外費用				
経常外費用計	0	0	0	
当期経常外増減額	0	2,000	▲ 2,000	
他会計振替額	0	196	▲ 196	
税引前当期一般正味財産増減額	226	0	226	
法人税及び住民税	0	0	0	
当期一般正味財産増減額	226	0	226	
一般正味財産期首残高	15,926	15,926	0	
一般正味財産期末残高	16,152	15,926	226	
II 指定正味財産増減の部				
受取寄付金	3,059	0	3,059	
受取寄付金	3,059	0	3,059	
一般正味財産への振替額	811	826	▲ 15	
当期指定正味財産増減額	2,249	▲ 826	3,075	
指定正味財産期首残高	64,159	64,985	▲ 826	
指定正味財産期末残高	66,408	64,159	2,249	
III 正味財産期末残高	82,560	80,085	2,475	

※端数調整により合計が一致しない場合がある。

(3) 正味財産増減計算書 (収益事業等会計)

(単位: 千円)

科 目	令和3年度決算 A	令和2年度決算 B	増 減 A-B	備考
I 一般正味財産増減の部				
1 経常増減の部				
(1) 経常収益				
経常収益計	0	0	0	
(2) 経常費用				
経常費用計	0	0	0	
評価損益等調整前当期経常増減額	0	0	0	
評価損益等計	0	0	0	
当期経常増減額	0	0	0	
2 経常外増減の部				
(1) 経常外収益				
受取補助金等	0	0	0	
受取県補助金	0	0	0	
経常外収益計	0	0	0	
(2) 経常外費用				
経常外費用計	0	0	0	
当期経常外増減額	0	0	0	
他会計振替額	▲ 3,059	▲ 196	▲ 2,863	
税引前当期一般正味財産増減額	▲ 3,059	▲ 196	▲ 2,863	
法人税及び住民税	71	71	0	
当期一般正味財産増減額	▲ 3,130	▲ 267	▲ 2,863	
一般正味財産期首残高	3,130	3,397	▲ 267	
一般正味財産期末残高	0	3,130	▲ 3,130	
II 指定正味財産増減の部				
当期指定正味財産増減額	0	0	0	
指定正味財産期首残高	0	0	0	
指定正味財産期末残高	0	0	0	
III 正味財産期末残高	0	3,130	▲ 3,130	

※端数調整により合計が一致しない場合がある。

(4) 正味財産増減計算書 (法人会計)

(単位: 千円)

科目	令和3年度決算 A	令和2年度決算 B	増 減 A-B	備考
I 一般正味財産増減の部				
1 経常増減の部				
(1) 経常収益				
受取補助金等				
受取県補助金	2,353	3,033	▲ 680	
経常収益計	2,353	3,033	▲ 680	
(2) 経常費用				
管理費	2,353	3,033	▲ 680	
給料手当	802	754	48	
賞与引当金繰入費用	22	0	22	
福利厚生費	74	120	▲ 46	
旅費交通費	107	132	▲ 25	
印刷製本費	139	0	139	
賃借料	0	295	▲ 295	
水道光熱費	87	311	▲ 224	
租税公課	3	2	1	
施設保守管理費	8	27	▲ 19	
通信費	21	34	▲ 13	
消耗品費	4	147	▲ 143	
支払手数料	1,021	1,178	▲ 157	
支払負担金	33	33	0	
雑費	32	0	32	
経常費用計	2,353	3,033	▲ 680	
評価損益等調整前当期経常増減額	0	0	0	
評価損益等計	0	0	0	
当期経常増減額	0	0	0	
2 経常外増減の部				
(1) 経常外収益				
受取補助金等	0	0	0	
受取県補助金	0	0	0	
経常外収益計	0	0	0	
(2) 経常外費用				
経常外費用計	0	0	0	
当期経常外増減額	0	0	0	
他会計振替額	0	0	0	
税引前当期一般正味財産増減額	0	0	0	
法人税及び住民税	0	0	0	
当期一般正味財産増減額	0	0	0	
一般正味財産期首残高	0	0	0	
一般正味財産期末残高	0	0	0	
II 指定正味財産増減の部				
当期指定正味財産増減額	0	0	0	
指定正味財産期首残高	0	0	0	
指定正味財産期末残高	0	0	0	
III 正味財産期末残高	0	0	0	

※端数調整により合計が一致しない場合がある。

5 貸借対照表の内訳

(1) 貸借対照表 (総括表)

(単位：千円)

科 目	令和3年度決算 A	令和2年度決算 B	増 減 A-B	備考
I 資産の部				
1 流動資産				
現金預金	8,904	12,388	▲ 3,484	
未収金	4,790	84	4,706	
前払金	71	71	0	
貯蔵品	37	61	▲ 24	
流動資産合計	13,802	12,604	1,198	
2 固定資産				
(1) 基本財産				
定期預金	61,000	61,000	0	
基本財産合計	61,000	61,000	0	
(2) 特定資産				
男女共同参画推進預金	1,000	1,000	0	
男女共同参画事業運営資金	10,951	11,452	▲ 501	
退職給付引当預金	416	375	41	
特定資産什器備品	1,348	2,158	▲ 810	
特定資産合計	13,715	14,985	▲ 1,270	
(3) その他の固定資産				
什器備品	860	978	▲ 118	
保証金	2	2	0	
その他の固定資産合計	862	980	▲ 118	
固定資産合計	75,577	76,965	▲ 1,388	
資産合計	89,379	89,569	▲ 190	
II 負債の部				
1 流動負債				
未払金	5,417	5,020	397	
前受金	20	0	20	
預り金	106	184	▲ 78	
賞与引当金	789	555	234	
未払法人税等	71	71	0	
未払消費税等	0	149	▲ 149	
流動負債合計	6,403	5,979	424	
2 固定負債				
退職給付引当金	416	375	41	
固定負債合計	416	375	41	
負債合計	6,819	6,354	465	
III 正味財産の部				
1 指定正味財産				
寄付金等	66,408	64,159	2,249	
指定正味財産合計	66,408	64,159	2,249	
(うち基本財産への充当額)	(61,000)	(61,000)	(0)	
(うち特定資産への充当額)	(5,408)	(3,159)	(2,249)	
2 一般正味財産				
一般正味財産合計	16,152	19,056	▲ 2,904	
(うち基本財産への充当額)	(0)	(0)	(0)	
(うち特定資産への充当額)	(10,951)	(11,452)	(▲ 501)	
正味財産合計	82,560	83,215	▲ 655	
負債及び正味財産合計	89,379	89,569	▲ 190	

※端数調整により合計が一致しない場合がある。

(2) 貸借対照表 (公益目的事業会計)

(単位: 千円)

科 目	令和3年度決算 A	令和2年度決算 B	増 減 A-B	備考
I 資産の部				
1 流動資産				
現金預金	7,661	7,055	606	
未収金	4,790	1,296	3,494	
前払金	71	71	0	
他会計貸借	0	475	▲ 475	
貯蔵品	37	61	▲ 24	
流動資産合計	12,559	8,958	3,601	
2 固定資産				
(1) 基本財産				
定期預金	61,000	61,000	0	
基本財産合計	61,000	61,000	0	
(2) 特定資産				
男女共同参画推進預金	1,000	1,000	0	
男女共同参画事業運営資金	10,951	11,452	▲ 501	
退職給付引当預金	416	375	41	
特定資産什器備品	1,348	2,158	▲ 810	
特定資産合計	13,715	14,985	▲ 1,270	
(3) その他の固定資産				
什器備品	860	978	▲ 118	
保証金	2	2	0	
その他の固定資産合計	862	980	▲ 118	
固定資産合計	75,577	76,965	▲ 1,388	
資産合計	88,136	85,923	2,213	
II 負債の部				
1 流動負債				
未払金	4,245	4,246	▲ 1	
前受金	20	0	20	
預り金	106	184	▲ 78	
賞与引当金	789	555	234	
未払消費税等	0	149	▲ 149	
他会計貸借	0	329	▲ 329	
流動負債合計	5,160	5,463	▲ 303	
2 固定負債				
退職給付引当金	416	375	41	
固定負債合計	416	375	41	
負債合計	5,576	5,838	▲ 262	
III 正味財産の部				
1 指定正味財産				
寄付金等	66,408	64,159	2,249	
指定正味財産合計	66,408	64,159	2,249	
(うち基本財産への充当額)	(61,000)	(61,000)	(0)	
(うち特定資産への充当額)	(5,408)	(3,159)	(2,249)	
2 一般正味財産				
一般正味財産合計	16,152	15,926	226	
(うち基本財産への充当額)	(0)	(0)	(0)	
(うち特定資産への充当額)	(10,951)	(11,452)	(▲ 501)	
正味財産合計	82,560	80,085	2,475	
負債及び正味財産合計	88,136	85,923	2,213	

※端数調整により合計が一致しない場合がある。

(3) 貸借対照表 (収益事業等会計)

(単位: 千円)

科 目	令和3年度決算 A	令和2年度決算 B	増 減 A-B	備考
I 資産の部				
1 流動資産				
現金預金	71	3,201	▲ 3,130	
未収金	0	0	0	
前払金	0	0	0	
他会計貸借	0	0	0	
流動資産合計	71	3,201	▲ 3,130	
2 固定資産				
(1) 基本財産				
基本財産合計	0	0	0	
(2) 特定資産				
特定資産合計	0	0	0	
(3) その他の固定資産				
什器備品	0	0	0	
その他の固定資産合計	0	0	0	
固定資産合計	0	0	0	
資産合計	71	3,201	▲ 3,130	
II 負債の部				
1 流動負債				
未払法人税等	71	71	0	
流動負債合計	71	71	0	
2 固定負債				
固定負債合計	0	0	0	
負債合計	71	71	0	
III 正味財産の部				
1 指定正味財産				
指定正味財産合計	0	0	0	
(うち基本財産への充当額)	(0)	(0)	(0)	
(うち特定資産への充当額)	(0)	(0)	(0)	
2 一般正味財産				
一般正味財産合計	0	3,130	▲ 3,130	
(うち基本財産への充当額)	(0)	(0)	(0)	
(うち特定資産への充当額)	(0)	(0)	(0)	
正味財産合計	0	3,130	▲ 3,130	
負債及び正味財産合計	71	3,201	▲ 3,130	

※端数調整により合計が一致しない場合がある。

(4) 貸借対照表 (法人会計)

(単位：千円)

科 目	令和3年度決算 A	令和2年度決算 B	増 減 A-B	備考
I 資産の部				
1 流動資産				
現金預金	1,172	2,132	▲ 960	
未収金	0	0	0	
前払金	0	0	0	
流動資産合計	1,172	2,132	▲ 960	
2 固定資産				
固定資産合計	0	0	0	
資産合計	1,172	2,132	▲ 960	
II 負債の部				
1 流動負債				
未払金	1,172	1,987	▲ 815	
他会計貸借	0	145	▲ 145	
流動負債合計	1,172	2,132	▲ 960	
2 固定負債				
固定負債合計	0	0	0	
負債合計	1,172	2,132	▲ 960	
III 正味財産の部				
1 指定正味財産				
指定正味財産合計	0	0	0	
(うち基本財産への充当額)	(0)	(0)	(0)	
(うち特定資産への充当額)	(0)	(0)	(0)	
2 一般正味財産				
一般正味財産合計	0	0	0	
(うち基本財産への充当額)	(0)	(0)	(0)	
(うち特定資産への充当額)	(0)	(0)	(0)	
正味財産合計	0	0	0	
負債及び正味財産合計	1,172	2,132	▲ 960	

※端数調整により合計が一致しない場合がある。

出資法人経営状況説明書

1 法人の概要（令和4年6月9日現在）

（1）基本情報

法人の名称	一般財団法人 もみのき森林公園協会	所 管 課	環境県民局自然環境課
所 在 地	廿日市市吉和1593-75	設立登記	昭和59年4月10日

基本財産等の額	10,100千円	うち県出資額	5,000千円	県出資比率	49.5%
県以外の出資者	廿日市市（5,100千円, 50.5%）				

設立目的	広島県が設置する広島県立もみのき森林公園等の施設の管理運営に協力するとともに、県民の森林公園等に対する理解と啓発に寄与する。
業務概要	1 もみのき森林公園施設等の維持管理及び経営 2 食品、土産物等の販売 3 上記1に関連又は付随して行う事業 （1）自然環境、歴史・文化・産業等に関する情報の提供及びそれらの体験の提供 （2）県民の体育の推進を図るためのスポーツの普及振興の提供 （3）環境学習事業の提供 （4）地域を利用する旅行の企画及び実施 4 その他この協会の目的を達成するために必要な事業

（2）役・職員の状況

区 分	役職員数	備 考		
		県職員	元県職員	その他
常勤役員数	1人	0人	1人	0人
非常勤役員数	6人	2人	0人	4人
常勤職員数	9人	0人	0人	9人

役 職	氏 名	県職員である者	備考
理事長兼常務理事	谷村 恭佐		常勤
副理事長	堀野 和則		
理 事	新宅 郁子	環境県民局長	
理 事	加藤 伸哉	西部農林水産事務所長	

役 職	氏 名	県職員である者	備考
理 事	棚田久美子		
監 事	橋本 智明		
監 事	濱崎 亨		

（3）組織の概要

<pre> graph TD subgraph "【議決機関】" A[評議員会] end subgraph "【執行機関】" B[理事会] C[理事長兼常務理事] D[副理事長] E[事務局長兼支配人] end subgraph "【監査機関】" F[監 事] end A --- B B --- C B --- F C --- D D --- E E --- G[総務課] E --- H[営業課] E --- I[業務課] E --- J[調理課] </pre>	備 考
---------------------------------------------------------------------------------------------------------------------------------------------------------------------------------------------------------------------------------------------------------------------------------------------------------------------------------------------------------------------------------------------------------------------------------------------------------------------------------------------------------------------------	-----

2 令和4年度事業計画

(1) 事業計画

(単位：千円)

事業名	事業内容	令和4年度	令和3年度	増減
1 公園管理事業	広島県立もみのき森林公園の維持管理	13,609	13,609	0
2 公園施設運営及び利便事業等	・利用料金事業 もみのき荘、研修棟、キャンプ場等の運営 ・利便事業 公園利用者に対する普及啓発及び食品、土産物の販売等	94,574	100,864	▲6,290
3 管理経費	法人の運営に係る管理費等の経費	3,346	3,540	▲194
合計		111,529	118,013	▲6,484

【特記事項等】

--

(2) 予算書

(単位：千円)

区分		令和4年度	令和3年度	増減	主な増減理由
経常収益	基本財産運用益	1	2	▲1	・新型コロナウイルス感染症の影響による各種イベントの減少及び縮小見込に伴う収入の減
	受託収入(指定管理)	13,609	13,609	0	
	利用料金収入	38,500	41,000	▲2,500	
	施設収入・商品売上	59,401	65,229	▲5,828	
	その他収益	400	400	0	
計 ①		111,911	120,240	▲8,329	
経常費用	事業費	108,183	114,473	▲6,290	・施設利用者の減に伴う商品の仕入れ減少等による経費の減
	管理費	3,346	3,540	▲194	
計 ②		111,529	118,013	▲6,484	
当期経常増減額 ③=①-②		382	2,227	▲1,845	
	経常外収益 ④	0	0	0	
	経常外費用 ⑤	0	0	0	
当期経常外増減額 ⑥=④-⑤		0	0	0	
法人税等 ⑦		0	0	0	
当期一般正味財産増減額 ⑧=③+⑥-⑦		382	2,227	▲1,845	
当期指定正味財産増減額 ⑨		0	0	0	
当期正味財産増減額合計 ⑩=⑧+⑨		382	2,227	▲1,845	

3 令和3年度事業報告

(1) 事業報告

(単位：千円)

事業名	事業内容	令和3年度	令和2年度	増減
1 公園管理事業	・ 広島県立もみのき森林公園の維持管理	13,361	11,559	1,802
2 公園施設運営及び 便利事業等	・ 利用料金事業 もみのき荘, 研修棟, キャンプ場等の運営 ・ 便利事業 公園利用者に対する普及啓発及び食品, 土産物の販売等	76,812	76,897	▲85
3 管理経費	・ 法人の運営に係る管理費等の経費	2,430	2,330	100
合 計		92,603	90,786	1,817

【特記事項等】

--

(2) 正味財産増減計算書

(単位：千円)

区 分	令和3年度	令和2年度	増 減	主な増減理由	
経常収益	基本財産運用益	0	1	▲1	・ 新型コロナウイルス感染症の影響による利用者の減少に伴う利用料金収入の減 ・ 新型コロナウイルス感染症の感染拡大に伴う委託料の増
	受託収入(指定管理)	13,361	11,559	1,802	
	利用料金収入	25,802	30,227	▲4,425	
	施設収入・商品売上	57,031	51,553	5,478	
	その他収益	441	1,366	▲925	
計 ①	96,635	94,706	1,929		
経常費用	事業費	90,173	88,456	1,717	・ 新型コロナウイルス感染症対策に伴う消耗品購入の増
	管理費	2,430	2,330	100	
計 ②	92,603	90,786	1,817		
当期経常増減額 ③=①-②	4,032	3,920	112		
経常外収益	経常外収益 ④	0	0	0	
	経常外費用 ⑤	0	0	0	
当期経常外増減額 ⑥=④-⑤	0	0	0		
法人税等 ⑦	0	0	0		
当期一般正味財産増減額 ⑧=③+⑥-⑦	4,032	3,920	112		
当期指定正味財産増減額 ⑨	0	0	0		
当期正味財産増減額合計 ⑩=⑧+⑨	4,032	3,920	112		

(3) 貸借対照表

(単位：千円)

区 分		令和3年度末	令和2年度末	増 減	主な増減理由
資産	流動資産	19,239	17,068	2,171	預金の増
	固定資産	14,113	14,977	▲864	
資 産 合 計		33,352	32,045	1,307	
負債	流動負債	3,363	6,088	▲2,725	未払金の減
	固定負債	0	0	0	
	負 債 計 ①	3,363	6,088	▲2,725	
正味財産	指定正味財産	10,100	10,100	0	
	うち、基本財産充当額	10,100	10,100	0	
	一般正味財産	19,889	15,857	4,032	
	うち、基本財産充当額	0	0	0	
	正味財産 計 ②	29,989	25,957	4,032	
負債・正味財産 合計 ③=①+②		33,352	32,045	1,307	

(4) 県からの財政的支援

(単位：千円)

区 分	令和3年度	令和2年度	増 減	主な増減理由
補助金等	0	0	0	
委託料	41,499	31,502	9,997	・新型コロナウイルス感染症の感染拡大に伴う委託料の増
貸付金	0	0	0	
その他（追加出資等）	0	0	0	
合 計	41,499	31,502	9,997	
借入金残高（期末残高）	0	0	0	
債務保証額（期末残高）	0	0	0	
損失補償契約に係る債務残高	0	0	0	

【県の財政的支援の目的・内容等】

委託料 ①もみのき森林公園の管理に係る指定管理料（14,697千円）
 ②新型コロナウイルス感染症の感染拡大に伴う委託料（26,802千円）

(5) 経営健全化計画の推進状況など特記事項

--

4 正味財産増減計算書の内訳

(単位：千円)

科 目	令和3年度決算 A	令和2年度決算 B	増 減 A-B	備考
I 一般正味財産増減の部				
1 経常増減の部				
(1) 経常収益				
基本財産運用益	0	1	▲ 1	
基本財産運用収入	0	1	▲ 1	
事業収益	96,194	93,339	2,855	
受託金収入	13,361	11,559	1,802	
利用料収入	25,802	30,227	▲ 4,425	
食喫収入	19,300	21,121	▲ 1,821	
売店収入	2,466	3,669	▲ 1,203	
自販機収入	1,645	1,878	▲ 233	
販売収入	1,115	1,122	▲ 7	
管理収入	4,380	3,728	652	
イベント収入	828	297	531	
補助金収入	27,297	19,737	7,560	
雑収益	441	1,366	▲ 925	
雑収入	441	1,366	▲ 925	
経常収益計	96,635	94,706	1,929	
(2) 経常費用				
食喫原価	8,079	9,107	▲ 1,028	
売店原価	2,110	2,795	▲ 685	
自販機原価	831	955	▲ 124	
販売原価	115	168	▲ 53	
管理原価	288	0	288	
イベント原価	193	63	130	
役員報酬	1,810	1,864	▲ 54	
給料	25,468	28,710	▲ 3,242	
職員手当	8,452	6,928	1,524	
賃金	5,097	3,784	1,313	
通勤手当	2,124	2,317	▲ 193	
共済費	5,837	6,349	▲ 512	
福利厚生費	219	119	100	
修繕費	910	781	129	
光熱水費	8,677	9,422	▲ 745	
燃料費	536	405	131	
印刷製本費	193	22	171	
消耗品費	3,501	2,468	1,033	
消耗備品費	1,780	252	1,528	
通信費	838	696	142	
保険料	967	815	152	
手数料	4,131	3,157	974	
洗濯料	486	465	21	
施設管理費	6,705	6,362	343	
旅費交通費	25	52	▲ 27	
渉外費	28	10	18	
広報宣伝費	412	239	173	
会議費	0	4	▲ 4	
会費	109	105	4	
雑損	79	265	▲ 186	
負担金	0	2	▲ 2	
寄付金	10	10	0	
委託料	1,450	440	1,010	
減価償却費	864	1,240	▲ 376	
租税公課	281	415	▲ 134	
経常費用計	92,603	90,786	1,817	
当期経常増減額	4,032	3,920	112	

科 目	令和3年度決算 A	令和2年度決算 B	増 減 A-B	備考
2 経常外増減の部				
(1) 経常外収益				
経常外収益計	0	0	0	
(2) 経常外費用				
経常外費用計	0	0	0	
当期経常外増減額	0	0	0	
他会計振替額	0	0	0	
当期一般正味財産増減額	4,032	3,920	112	
一般正味財産期首残高	15,857	11,937	3,920	
一般正味財産期末残高	19,889	15,857	4,032	
II 指定正味財産増減の部				
当期指定正味財産増減額	0	0	0	
指定正味財産期首残高	10,100	10,100	0	
指定正味財産期末残高	10,100	10,100	0	
III 正味財産期末残高	29,989	25,957	4,032	

※端数調整により合計が一致しない場合がある。

5 貸借対照表の内訳

(単位：千円)

科 目	令和3年度決算 A	令和2年度決算 B	増 減 A-B	備考
I 資産の部				
1 流動資産				
現金	620	636	▲ 16	
預金	15,685	11,590	4,095	
未収金	1,383	3,595	▲ 2,212	
貯蔵品	1,552	1,248	304	
流動資産合計	19,239	17,068	2,171	
2 固定資産				
(1) 基本財産				
基本財産特定預金	10,100	10,100	0	
基本財産合計	10,100	10,100	0	
(2) 特定資産				
特定資産合計	0	0	0	
(3) その他固定資産				
什器備品	638	920	▲ 282	
車両運搬具	0	36	▲ 36	
構築物	3,375	3,921	▲ 546	
その他固定資産合計	4,013	4,877	▲ 864	
固定資産合計	14,113	14,977	▲ 864	
資産合計	33,352	32,045	1,307	
II 負債の部				
1 流動負債				
預り金	431	308	123	
未払金	2,932	5,780	▲ 2,848	
流動負債合計	3,363	6,088	▲ 2,725	
2 固定負債				
固定負債合計	0	0	0	
負債合計	3,363	6,088	▲ 2,725	
III 正味財産の部				
1 指定正味財産	10,100	10,100	0	
(うち基本財産への充当額)	(10,100)	(10,100)	(0)	
(うち特定資産への充当額)	(0)	(0)	(0)	
2 一般正味財産	19,889	15,857	4,032	
(うち基本財産への充当額)	(0)	(0)	(0)	
(うち特定資産への充当額)	(0)	(0)	0	
正味財産合計	29,989	25,957	4,032	
負債及び正味財産合計	33,352	32,045	1,307	

※端数調整により合計が一致しない場合がある。

出資法人経営状況説明書

1 法人の概要（令和4年6月9日現在）

（1）基本情報

法人の名称	一般財団法人中央森林公園協会	所 管 課	環境県民局自然環境課
所 在 地	三原市本郷町上北方1315番地	設立登記	平成4年4月6日

基本財産等の額	30,000千円	うち県出資額	13,500千円	県出資比率	45.0%
県以外の出資者	中国新聞社(10,500千円, 35.0%), 三原市(3,600千円, 12.0%), 東広島市(2,400千円, 8.0%)				

設立目的	広島県が設置する広島県立中央森林公園等の施設の管理運営に協力するとともに、庭園空港都市の創造、発展に寄与する。
業務概要	<ol style="list-style-type: none"> 1 中央森林公園等の維持、管理及び運営の受託事業 2 中央森林公園等の利用者のための駐車場管理運営及びその他の利便事業 3 中央森林公園の自然環境の保全及びこれを行う団体等への活動支援事業 4 県民の体育の推進を図るためのサイクルスポーツ等の普及振興事業 5 中央森林公園等における環境学習等の受託事業 6 その他この法人の目的を達成するために必要な事業

（2）役・職員の状況

区 分	役職員数	職 員			備 考
		県職員	元県職員	その他	
常勤役員数	1人	0人	1人	0人	
非常勤役員数	9人	3人	1人	5人	
常勤職員数	7人	0人	1人	6人	

役 職	氏 名	県職員である者	備考
理 事 長	小松 光二郎		
常務理事	菅原 基晴		常勤
理 事	坂井 幸		
理 事	新宅 郁子	環境県民局長	
理 事	中村 康浩		
理 事	鈴木 嘉一郎		

役 職	氏 名	県職員である者	備考
理 事	兼久 真二	尾道農林事業所長	
理 事	池本 勝彦		
監 事	川本 剛士		
監 事	桑原 甲成	尾道農林事業所次長	

（3）組織の概要

<pre> graph TD A[理事長] --- B[常務理事 兼事務局長] B --- C[事務局次長兼三景園長] C --- D[総務課] C --- E[営業課] C --- F[公園管理課] C --- G[三景園管理事務所] C --- H[サイクルセンター] </pre>	備 考
-----------------------------------------------------------------------------------------------------------------------------------------------------------------------------------------------------	-----

2 令和4年度事業計画

(1) 事業計画

(単位：千円)

事業名	事業内容	令和4年度	令和3年度	増減
1 公園等管理受託事業	広島県立中央森林公園及び用倉山県立自然公園の維持管理	53,695	53,695	0
2 利用者のための利便事業及びサイクルスポーツ等の普及振興事業等	・利用料金事業 レンタサイクル, バーベキュー広場等公園内施設貸出等の運営 ・利便事業 公園利用者のために, 売店営業, 抹茶等販売等の実施	82,047	82,316	▲269
3 管理経費	法人の運営に係る管理費等の経費	13,686	12,915	771
合計		149,428	148,926	502

【特記事項等】

--

(2) 予算書

(単位：千円)

区分		令和4年度	令和3年度	増減	主な増減理由
経常収益	基本財産運用益	54	60	▲6	・サイクリングの利用料金収入の減 ・食堂・貸出物品等収入の増
	受託収入	53,695	53,695	0	
	利用料金収入	43,646	46,469	▲2,823	
	施設収入・商品売上	50,599	47,335	3,264	
	その他収益	1,434	1,367	67	
計 ①		149,428	148,926	502	
経常費用	事業費	135,742	136,011	▲269	・給与手当等の増
	管理費	13,686	12,915	771	
計 ②		149,428	148,926	502	
当期経常増減額 ③=①-②		0	0	0	
	経常外収益 ④	0	0	0	
	経常外費用 ⑤	0	0	0	
当期経常外増減額 ⑥=④-⑤		0	0	0	
法人税等 ⑦		0	0	0	
当期一般正味財産増減額 ⑧=③+⑥-⑦		0	0	0	
当期指定正味財産増減額 ⑨		0	0	0	
当期正味財産増減額合計 ⑩=⑧+⑨		0	0	0	

3 令和3年度事業報告

(1) 事業報告

(単位：千円)

事業名	事業内容	令和3年度	令和2年度	増減
1 公園等管理受託事業	広島県立中央森林公園及び用倉山県立自然公園の維持管理	53,695	53,695	0
2 利用者のための利便事業及びサイクルスポーツ等の普及振興事業等	・利用料金事業 レンタサイクル、バーベキュー広場等公園内施設貸出等の運営 ・利便事業 公園利用者のために、売店営業、抹茶等販売等の実施	73,217	72,832	385
3 管理経費	法人の運営に係る管理費等の経費	11,127	12,127	▲1,000
合計		138,039	138,654	▲615

【特記事項等】

--

(2) 正味財産増減計算書

(単位：千円)

区分		令和3年度	令和2年度	増減	主な増減理由
経常収益	基本財産運用益	54	60	▲6	・新型コロナウイルス感染症の影響による利用者の減少に伴う利用料金収入及び商品売上等の減 ・新型コロナウイルス感染症の感染拡大に伴う委託料の増
	受託収入	53,695	53,695	0	
	利用料金収入	35,906	40,739	▲4,833	
	施設収入・商品売上	33,169	38,290	▲5,121	
	その他収益	17,743	8,875	8,868	
計 ①		140,567	141,659	▲1,092	
経常費用	事業費	126,912	126,527	385	・臨時雇賃金の減
	管理費	11,127	12,127	▲1,000	
計 ②		138,039	138,654	▲615	
当期経常増減額 ③=①-②		2,528	3,005	▲477	
	経常外収益 ④	4,000	0	4,000	・修繕引当金戻入に伴う増 ・建物資産(トイレ)除却費用の減
	経常外費用 ⑤	0	2,013	▲2,013	
当期経常外増減額 ⑥=④-⑤		4,000	▲2,013	6,013	
法人税等 ⑦		0	0	0	
当期一般正味財産増減額 ⑧=③+⑥-⑦		6,528	992	5,536	
当期指定正味財産増減額 ⑨		0	0	0	
当期正味財産増減額合計 ⑩=⑧+⑨		6,528	992	5,536	

(3) 貸借対照表

(単位：千円)

区 分		令和3年度末	令和2年度末	増 減	主な増減理由
資産	流動資産	59,971	64,100	▲4,129	・現金預金の減
	固定資産	31,614	32,128	▲514	
資 産 合 計		91,585	96,228	▲4,643	
負債	流動負債	15,473	26,644	▲11,171	・未払金及び修繕引当金の減
	固定負債	0	0	0	
	負 債 計 ①	15,473	26,644	▲11,171	
正味財産	指定正味財産	30,000	30,000	0	
	うち、基本財産充当額	30,000	30,000	0	
	一般正味財産	46,112	39,584	6,528	
	うち、基本財産充当額	0	0	0	
正味財産 計 ②		76,112	69,584	6,528	
負債・正味財産 合計 ③=①+②		91,585	96,228	▲4,643	

(4) 県からの財政的支援

(単位：千円)

区 分	令和3年度	令和2年度	増 減	主な増減理由
補助金等	0	0	0	
委託料	68,396	58,089	10,307	・新型コロナウイルス感染症の感染拡大に伴う委託料の増
貸付金	0	0	0	
その他（追加出資等）	0	0	0	
合 計	68,396	58,089	10,307	
借入金残高（期末残高）	0	0	0	
債務保証額（期末残高）	0	0	0	
損失補償契約に係る債務残高	0	0	0	

【県の財政的支援の目的・内容等】

- ・委託料 … 中央森林公園の管理に係る指定管理料等（指定管理料 53,586 千円＋用倉山維持管理委託料 109 千円）
新型コロナウイルス感染症の感染拡大に伴う委託料（14,701 千円）

(5) 経営健全化計画の推進状況など特記事項

--

4 正味財産増減計算書の内訳

(単位：千円)

科 目	令和3年度決算 A	令和2年度決算 B	増 減 A-B	備考
I 一般正味財産増減の部				
1 経常増減の部				
(1) 経常収益				
基本財産運用益	54	60	▲ 6	
基本財産受取利息	54	60	▲ 6	
事業収益	122,770	132,724	▲ 9,954	
受託事業収益	53,695	53,695	0	
利用料金収益	35,906	40,739	▲ 4,833	
販売収益	11,180	16,450	▲ 5,270	
貸出収益	1,849	1,214	635	
手数料収益	1,526	1,739	▲ 213	
イベント収益	4,483	4,734	▲ 251	
減免補填額収益	14,131	14,153	▲ 22	
雑収益	17,743	8,875	8,868	
受取利息	75	68	7	
雑収益	17,648	8,783	8,865	
還付税金	20	24	▲ 4	
経常収益計	140,567	141,659	▲ 1,092	
(2) 経常費用				
事業費	126,912	126,527	385	
役員報酬	2,664	2,664	0	
給料手当	29,978	25,502	4,476	
臨時雇賃金	20,500	22,211	▲ 1,711	
法定福利費	5,917	5,560	357	
福利厚生費	1,325	702	623	
研修費	0	63	▲ 63	
販売原価	6,758	9,537	▲ 2,779	
旅費交通費	43	27	16	
通信運搬費	675	706	▲ 31	
手数料	506	676	▲ 170	
消耗品費	9,163	9,729	▲ 566	
修繕費	11,960	13,071	▲ 1,111	
印刷製本費	521	758	▲ 237	
燃料費	910	640	270	
光熱水料費	6,222	6,044	178	
保険料	1,524	1,530	▲ 6	
租税公課	6,414	5,543	871	
支払負担金	304	304	0	
委託費	12,679	11,859	820	
広告料	357	233	124	
使用料	1,964	1,945	19	
イベント費	4,005	4,224	▲ 219	
減価償却費	514	447	67	
賞与引当繰入	1,389	1,241	148	
寄付金	619	1,313	▲ 694	
管理費	11,127	12,127	▲ 1,000	
役員報酬	1,776	1,776	0	
給料手当	4,111	3,742	369	
臨時雇賃金	0	1,329	▲ 1,329	
法定福利費	1,097	1,035	62	
福利厚生費	222	181	41	
報償費	82	173	▲ 91	
会議費	0	28	▲ 28	
研修費	2	0	2	
旅費交通費	17	39	▲ 22	
通信運搬費	152	151	1	
手数料	853	884	▲ 31	
消耗品費	101	235	▲ 134	

科 目	令和3年度決算 A	令和2年度決算 B	増 減 A-B	備考
燃料費	12	26	▲ 14	
光熱水料費	770	748	22	
租税公課	1,152	1,138	14	
支払負担金	40	38	2	
使用料	463	446	17	
賞与引当繰入	278	158	120	
経常費用計	138,039	138,654	▲ 615	
評価損益調整前経常増減額	2,528	3,005	▲ 477	
評価損益等計	0	0	0	
当期経常増減額	2,528	3,005	▲ 477	
2 経常外増減の部				
(1) 経常外収益				
修繕引当金戻入	4,000	0	4,000	
修繕引当金戻入	4,000	0	4,000	
経常外収益計	4,000	0	4,000	
(2) 経常外費用				
固定資産売却損	0	2,013	▲ 2,013	
建物売却損	0	2,013	▲ 2,013	
経常外費用計	0	2,013	▲ 2,013	
当期経常外増減額	4,000	▲ 2,013	6,013	
当期一般正味財産増減額	6,528	992	5,536	
一般正味財産期首残高	39,584	38,593	992	
一般正味財産期末残高	46,112	39,584	6,528	
II 指定正味財産増減の部				
当期指定正味財産増減額	0	0	0	
指定正味財産期首残高	30,000	30,000	0	
指定正味財産期末残高	30,000	30,000	0	
III 正味財産期末残高	76,112	69,584	6,528	

※端数調整により合計が一致しない場合がある。

5 貸借対照表の内訳

(単位：千円)

科 目	令和3年度決算 A	令和2年度決算 B	増 減 A-B	備考
I 資産の部				
1 流動資産				
現金預金	55,338	59,976	▲ 4,638	
未収金	3,326	2,892	434	
前払金	270	0	270	
商品	1,037	1,233	▲ 196	
流動資産合計	59,971	64,100	▲ 4,129	
2 固定資産				
(1) 基本財産				
定期預金	30,000	30,000	0	
基本財産合計	30,000	30,000	0	
(2) 特定資産				
特定資産合計	0	0	0	
(3) その他固定資産				
機械装置	1,416	1,793	▲ 377	
工具器具備品	137	274	▲ 137	
電話加入権	55	55	0	
預託金	6	6	0	
その他の固定資産合計	1,614	2,128	▲ 514	
固定資産合計	31,614	32,128	▲ 514	
資産合計	91,585	96,228	▲ 4,643	
II 負債の部				
1 流動負債				
未払金	9,567	17,513	▲ 7,946	
預り金	1,133	1,051	82	
買掛金	600	471	129	
未払法人税等	829	71	758	
賞与引当金	1,667	1,398	269	
修繕引当金	0	4,000	▲ 4,000	
未払消費税等	1,676	2,140	▲ 464	
流動負債合計	15,473	26,644	▲ 11,171	
2 固定負債				
固定負債合計	0	0	0	
負債合計	15,473	26,644	▲ 11,171	
III 正味財産の部				
1 指定正味財産				
受入寄付金	30,000	30,000	0	
指定正味財産合計	30,000	30,000	0	
(うち基本財産への充当額)	(30,000)	(30,000)	(0)	
2 一般正味財産				
一般正味財産	46,112	39,584	6,528	
正味財産合計	76,112	69,584	6,528	
負債及び正味財産合計	91,585	96,228	▲ 4,643	

※端数調整により合計が一致しない場合がある。

出資法人経営状況説明書

1 法人の概要（令和4年6月9日現在）

（1）基本情報

法人の名称	福山リサイクル発電株式会社	所 管 課	環境県民局循環型社会課
所 在 地	福山市箕沖町 107-8	設立登記	平成12年5月24日

基本財産等の額	1,600,000千円	うち県出資額	400,000千円	県出資比率	25.0%
県以外の出資者	JFE エンジニアリング(株)(540,000千円, 33.75%), 福山市(262,000千円, 16.38%) (一財)広島県環境保全公社(257,000千円, 16.06%), 廿日市市(61,000千円, 3.81%) 府中市(29,000千円, 1.81%), 大竹市(24,000千円, 1.50%), 庄原市(8,000千円, 0.50%) 世羅町(8,000千円, 0.50%), 神石高原町(7,000千円, 0.44%), 尾道市(3,000千円, 0.19%) 三原市(1,000千円, 0.06%)				

設立目的	一般廃棄物の広域処理とサーマルリサイクルを通じた環境、資源、エネルギー対策を進めるため、RDF（ごみ固形化燃料）を利用した発電や、焼却灰の有効利用を図る。
業務概要	1 廃棄物の燃焼により発電を行う施設の整備及び運営 2 前号に付帯又は関連する一切の事業

（2）役・職員の状況

区 分	役職員数	県職員	元県職員	その他	備 考
常勤役員数	2人	0人	0人	2人	
非常勤役員数	8人	1人	0人	7人	
常勤職員数	5人	0人	1人	4人	

役 職	氏 名	県職員である者	備考
代表取締役社長	佐藤 吉 秀		常勤
取 締 役	新 宅 郁 子	環境県民局長	
取 締 役	藤 井 伸 哉		
取 締 役	河 毛 茂 利		
取 締 役	薄 木 徹 也		
取 締 役	原 岡 恵 子		

役 職	氏 名	県職員である者	備考
常勤監査役	河 村 光 二		常勤
監 査 役	村 上 雅 信		
監 査 役	伊 崎 喜 教		
監 査 役	岡 崎 謙		

（3）組織の概要

<pre> graph TD A[株主総会] --- B[取締役会] B --- C[代表取締役社長] C --- D[次長] D --- E[総務課(1人)] D --- F[業務課(1人)] D --- G[技術課(2人)] A --- H[監査役会] H --- I[監査役] D --- J["(総務課長兼務)"] </pre> <p>(総務課長兼務)</p>	備 考
----------------------------------------------------------------------------------------------------------------------------------------------------------------------------------------------------------------------------------------------------------------------------------------------------------------------------------------------------------------------------------------------------------	-----

2 令和4年度事業計画

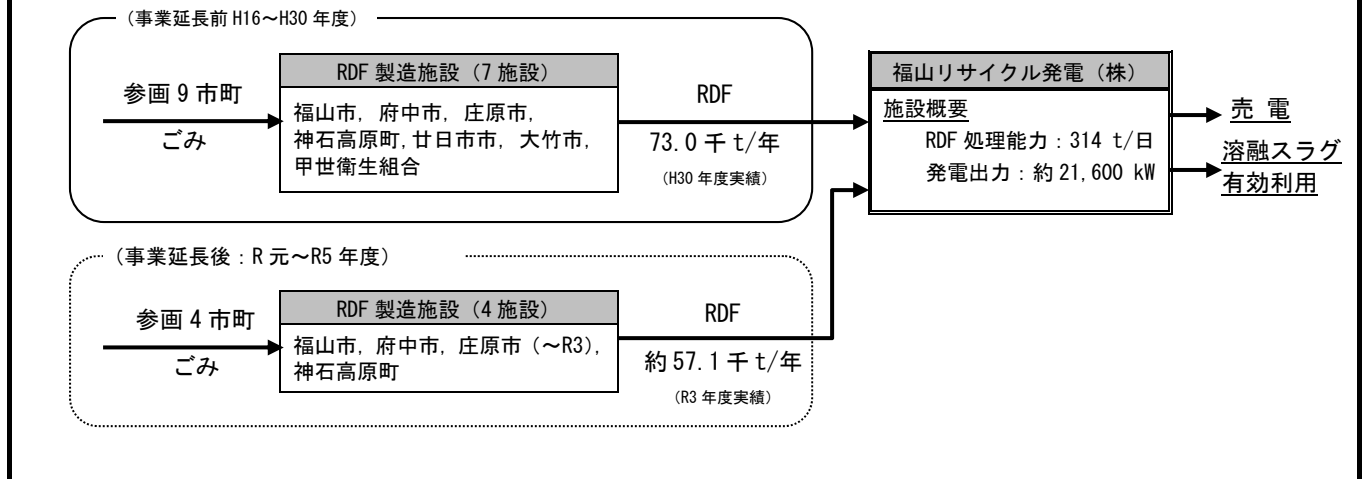
(1) 事業計画

(単位：千円)

事業名	事業内容	令和4年度	令和3年度	増減
RDF 発電事業	参画市町から委託を受けて RDF を処理し、発電を行う。	1,625,994	1,592,976	33,018
合計		1,625,994	1,592,976	33,018

【特記事項等】

- ・参画市町の意向を踏まえ、事業期間を令和元年度から5年間延長した。事業期間延長に伴い、参画市町が9市町から4市町となり、令和4年度からは3市町（福山市、府中市、神石高原町）となった。
- ・延長期間中の損益は、事業終了時の解体撤去費等を分割して費用計上するとともに、RDF処理量の減等により売電収入が減少することから、営業損失となるが、利益剰余金（令和3年度末で約16億円）により、計画的に処理を実施している。



(2) 予想損益計算書

(単位：千円)

区分	令和4年度	令和3年度	増減	主な増減理由
売上高 ①	1,328,088	1,315,027	13,061	(売上高)
売上原価 ②	1,565,268	1,529,998	35,270	・RDF 供給量の減: ▲4,771 ・処理単価改定要因: ▲4,003
販売費・一般管理費 ③	60,726	62,978	▲2,252	・売電価格の上昇による増: 21,835 (売上原価) ・購入電力料(供給分)の増: 52,140 ・電力料(自社分)の増: 26,225 ・業務委託料の減: ▲44,903 (一般管理費) ・人件費の減: ▲1,288
営業利益(損失) ④=①-②-③	▲297,906	▲277,950	▲19,956	
営業外収益 ⑤	960	848	112	スラグ・メタル販売収入の変動
営業外費用 ⑥	0	0	0	
経常利益(損失) ⑦=④+⑤-⑥	▲296,946	▲277,102	▲19,844	
特別利益 ⑧	0	0	0	(特別損失)
特別損失 ⑨	2,675	0	2,675	・余水道管路撤去工事負担金
税金等調整前当期純利益 ⑩=⑦+⑧-⑨	▲299,621	▲277,102	▲22,519	
法人税等 ⑪	977	977	0	
法人税等調整額 ⑫	▲46	▲517	471	
当期純利益(損失) ⑬=⑩-⑪-⑫	▲300,552	▲277,562	▲22,990	

3 令和3年度事業報告

(1) 事業報告

(単位：千円)

事業名	事業内容	令和3年度	令和2年度	増減
RDF 発電事業	参画市町から委託を受けて RDF を処理し、発電を行った。	1,588,538	1,605,987	▲17,449
合計		1,588,538	1,605,987	▲17,449

【特記事項等】

庄原市の参画が令和3年度で終了した。

(2) 損益計算書

(単位：千円)

区分	令和3年度	令和2年度	増減	主な増減理由
売上高 ①	1,388,882	1,430,330	▲41,448	(売上高)
売上原価 ②	1,527,027	1,543,552	▲16,525	・RDF 処理委託料の減：▲45,531 ・電力売上高の増：+4,083
販売費・一般管理費 ③	61,511	62,435	▲924	(売上原価) ・減価償却費の減：▲13,448
営業利益(損失) ④=①-②-③	▲199,656	▲175,656	▲24,000	
営業外収益 ⑤	1,377	1,582	▲205	
営業外費用 ⑥	0	0	0	
経常利益(損失) ⑦=④+⑤-⑥	▲198,279	▲174,075	▲24,204	
特別利益 ⑧	0	0	0	
特別損失 ⑨	0	0	0	
税金等調整前当期純利益 ⑩=⑦+⑧-⑨	▲198,279	▲174,075	▲24,204	
法人税等 ⑪	4,414	8,450	▲4,036	
法人税等調整額 ⑫	▲369	▲1,911	1,542	
当期純利益(損失) ⑬=⑩-⑪-⑫	▲202,324	▲180,614	▲21,710	

(3) キャッシュフロー計算書

(単位：千円)

区分	令和3年度	令和2年度	増減	主な増減理由
営業活動によるキャッシュ・フロー	126,197	244,228	▲118,031	・令和元年度から経常利益が減少し、予定納税の還付を令和2年度に受けたため
投資活動によるキャッシュ・フロー	0	▲440	440	・有形固定資産の減：+440
財務活動によるキャッシュ・フロー	▲160,000	▲160,000	0	
現金及び現金同等物の期末残高	3,604,970	3,638,773	▲33,803	

(4) 貸借対照表

(単位：千円)

区 分		令和3年度末	令和2年度末	増 減	主な増減理由
資 産	流動資産	3,872,185	3,929,236	▲57,051	(固定資産) ・資産除去費用分の減：▲187,714 ・減価償却費分の減：▲95,917
	固定資産	806,656	1,090,199	▲283,543	
	繰延資産	0	0	0	
資 産 合 計		4,678,841	5,019,435	▲340,594	
負 債	流動負債	341,607	318,333	23,274	
	固定負債	1,099,068	1,100,611	▲1,543	
	計	1,440,674	1,418,944	21,730	
純 資 産	資本金	1,600,000	1,600,000	0	
	剰余金(累積欠損金)等	1,638,167	2,000,491	▲362,324	
	評価・換算差額等	0	0	0	
	計	3,238,167	3,600,491	▲362,324	
負債・純資産合計		4,678,841	5,019,435	▲340,594	

(5) 株主資本等変動計算書

(単位：千円)

区 分		令和3年度末	令和2年度末	増 減	主な増減理由
資本金 ①		1,600,000	1,600,000	0	
資本剰余金 ②		0	0	0	
利益剰余金	利益準備金	192,000	176,000	16,000	・剰余金の配当による減：▲160,000 ・利益準備金積立による減：▲16,000 ・当期純損失による減：▲202,324
	圧縮積立金	0	0	0	
	繰越利益剰余金	1,446,167	1,824,491	▲378,324	
	計 ③	1,638,167	2,000,491	▲362,324	
株主資本合計 ④=①+②+③		3,238,167	3,600,491	▲362,324	
評価・換価差額等 ⑤		0	0	0	
純資産合計 ⑥=④+⑤		3,238,167	3,600,491	▲362,324	

(6) 県からの財政的支援

(単位：千円)

区 分	令和3年度	令和2年度	増 減	主な増減理由
補助金等	0	0	0	
委託料	0	0	0	
貸付金	0	0	0	
その他(追加出資等)	0	0	0	
合 計	0	0	0	
借入金残高(期末残高)	0	0	0	
債務保証額(期末残高)	0	0	0	
損失補償契約に係る債務残高	0	0	0	

【県の財政的支援の目的・内容等】

--

(7) 経営健全化計画の推進状況など特記事項

--

4 損益計算書の内訳

(単位：千円)

科 目	令和3年度決算 A	令和2年度決算 B	増 減 A-B	備考
1 収益の部				
(1) 売上高	1,388,882	1,430,330	▲ 41,448	
(2) 営業外収益				
受取利息	0	17	▲ 17	
雑収入	1,377	1,565	▲ 188	
(3) 特別利益				
受取保険金	0	0	0	
当期収益合計	1,390,259	1,431,912	▲ 41,653	
2 費用の部				
(1) 営業費用				
売上原価	1,527,027	1,543,552	▲ 16,525	
購入電力料	104,994	103,475	1,519	
業務委託料	1,021,774	1,029,601	▲ 7,827	
減価償却費	95,917	109,365	▲ 13,448	
減価償却費(資産除去債務)	187,714	187,714	0	
保険料	27,095	27,870	▲ 775	
電力料	60,014	57,097	2,917	
水道光熱費	2,989	3,249	▲ 260	
租税公課	17,730	18,922	▲ 1,192	
事業所税	708	708	0	
雑費	8,091	5,552	2,539	
販売費及び一般管理費	61,511	62,435	▲ 924	
役員報酬	1,800	1,800	0	
給与手当	23,030	22,465	565	
賞与引当金繰入額	▲ 15	1,191	▲ 1,206	
退職給付費用	271	261	10	
出向者給与	8,380	8,380	0	
法定福利費	3,843	3,558	285	
福利厚生費	78	127	▲ 49	
旅費交通費	1,792	1,833	▲ 41	
通信費	286	302	▲ 16	
図書研究費	90	70	20	
会議費	18	15	3	
保険料	281	281	0	
賃借料	1,123	1,144	▲ 21	
地代家賃	108	108	0	
消耗品費	918	1,235	▲ 317	
修繕費	259	202	57	
租税公課	159	164	▲ 5	
事業税	15,697	15,802	▲ 105	
諸会費	45	55	▲ 10	
支払手数料	17	17	0	
減価償却費	280	204	76	
雑費	3,053	3,220	▲ 167	
(2) 営業外費用				
支払利息	0	0	0	
支払保証料	0	0	0	
支払手数料	0	0	0	
(3) 特別損失				
解約補償金	0	0	0	
当期費用合計	1,588,538	1,605,987	▲ 17,449	
税引前当期純利益	▲ 198,279	▲ 174,075	▲ 24,204	
法人税、住民税及び事業税	4,414	8,450	▲ 4,036	
法人税等調整額	▲ 369	▲ 1,911	1,542	
当期純利益	▲ 202,324	▲ 180,614	▲ 21,710	

※端数調整により合計が一致しない場合がある。

5 貸借対照表の内訳

(単位：千円)

科 目	令和3年度決算 A	令和2年度決算 B	増 減 A-B	備考
I 資産の部				
1 流動資産				
現金預金	3,604,970	3,638,773	▲ 33,803	
売掛金	236,476	259,877	▲ 23,401	
貯蔵品	3,620	3,620	0	
未収入金	400	73	327	
前払費用	26,719	26,893	▲ 174	
流動資産合計	3,872,185	3,929,236	▲ 57,051	
2 固定資産				
(1) 有形固定資産				
建物	94,775	142,163	▲ 47,388	
構築物	12,080	18,120	▲ 6,040	
機械装置	456,758	685,137	▲ 228,379	
器具備品	335	428	▲ 93	
リース資産	3,570	5,355	▲ 1,785	
土地	235,491	235,491	0	
有形固定資産合計	803,010	1,086,694	▲ 283,684	
(2) 無形固定資産				
施設利用権	0	46	▲ 46	
無形固定資産合計	0	46	▲ 46	
(3) 投資その他の資産				
保証金	10	10	0	
長期前払費用	334	516	▲ 182	
繰延税金資産	3,303	2,934	369	
投資その他の資産合計	3,646	3,460	186	
固定資産合計	806,656	1,090,199	▲ 283,543	
資産合計	4,678,841	5,019,435	▲ 340,594	
II 負債の部				
1 流動負債				
未払金	327,811	296,776	31,035	
未払法人税等	9,985	17,726	▲ 7,741	
賞与引当金	1,899	1,914	▲ 15	
預り金	98	102	▲ 4	
短期リース債務	1,814	1,814	0	
流動負債合計	341,607	318,333	23,274	
2 固定負債				
リース債務	2,419	4,234	▲ 1,815	
資産除去債務	1,095,000	1,095,000	0	
退職給付引当金	1,649	1,378	271	
固定負債合計	1,099,068	1,100,611	▲ 1,543	
負債合計	1,440,674	1,418,944	21,730	
III 純資産の部				
1 株主資本				
資本金	1,600,000	1,600,000	0	
株主資本合計	1,600,000	1,600,000	0	
2 利益剰余金				
利益準備金	192,000	176,000	16,000	
その他利益剰余金	1,446,167	1,824,491	▲ 378,324	
繰越利益剰余金	1,446,167	1,824,491	▲ 378,324	
利益剰余金合計	1,638,167	2,000,491	▲ 362,324	
純資産合計	3,238,167	3,600,491	▲ 362,324	
負債及び純資産合計	4,678,841	5,019,435	▲ 340,594	

※端数調整により合計が一致しない場合がある。

出資法人経営状況説明書

1 法人の概要（令和4年6月9日現在）

（1）基本情報

法人の名称	一般財団法人広島県環境保全公社	所 管 課	環境県民局産業廃棄物対策課
所 在 地	広島市中区中町8-18 クリスタルプラザ4階	設立登記	昭和57年4月1日

基本財産等の額	300,000千円	うち県出資額	250,000千円	県出資比率	83.3%
県以外の出資者	14市町（50,000千円, 16.7%）				

設立目的	県内の廃棄物等を安全かつ適正に処理することにより、自然と生活環境の保全を図る。
業務概要	1 廃棄物の処理及び処分 2 廃棄物の処理及び処分事業の受託 3 廃棄物の処理及び処分に関する調査研究 4 廃棄物に関する知識の普及及び啓発 5 建設発生土の受入、管理及び処分 6 その他前記の目的を達成するために必要な事業

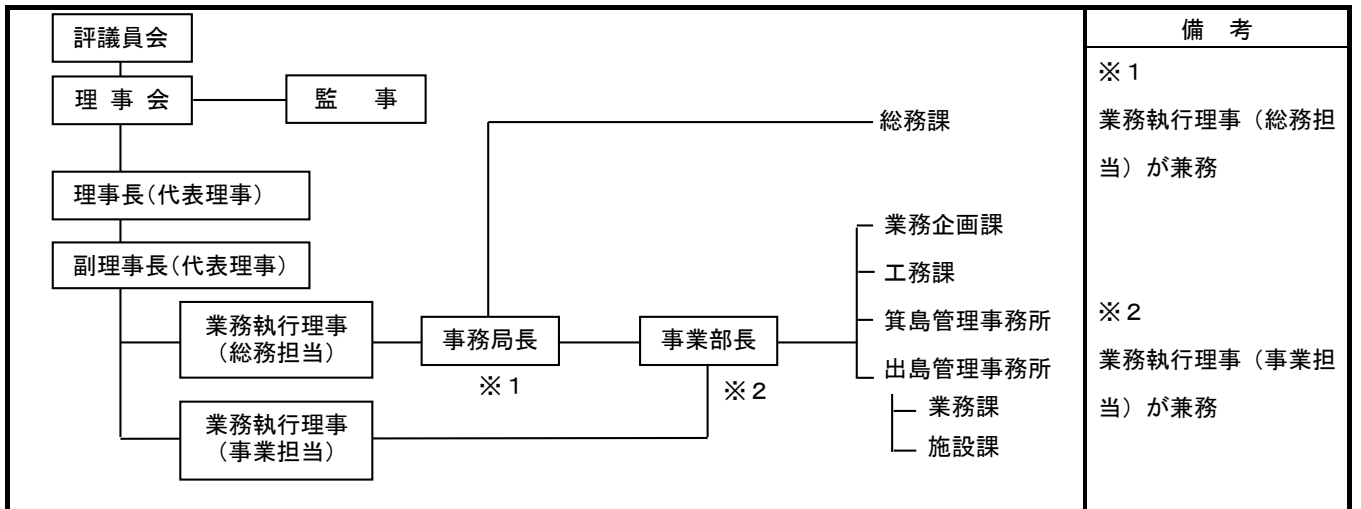
（2）役・職員の状況

区 分	役職員数	備 考		
		県職員	元県職員	その他
常勤役員数	3人	0人	3人	0人
非常勤役員数	10人	3人	0人	7人
常勤職員数	28人	0人	23人	5人

役 職	氏 名	県職員である者	備考
理 事 長	森永 智 絵		常勤
副 理 事 長	植野 実智成		
業務執行理事	石迫 弘 幸		常勤
業務執行理事	梅村 幸 平		常勤
理 事	新宅 郁 子	環境県民局長	
理 事	川口 一 成	商工労働局長	
理 事	内藤 孝	土木建築局 総括官(空港港湾)	

役 職	氏 名	県職員である者	備考
理 事	鍵本 浩 一		
理 事	加来 裕 子		
理 事	柳曾 隆 行		
理 事	小川 智 弘		
監 事	堀野 和 則		
監 事	井上 友 一		

（3）組織の概要



2 令和4年度事業計画

(1) 事業計画

(単位：千円)

事業名	事業内容	令和4年度	令和3年度	増減
1 箕島地区産業廃棄物等処理事業	箕島処分場（福山市箕沖町）において、廃棄物等の受入管理を行う。	221,821	231,107	▲9,286
2 広島港出島地区廃棄物等埋立処分事業	出島処分場（広島市南区）において、廃棄物等の受入管理を行う。	802,724	857,187	▲54,463
3 普及啓発等事業	廃棄物に関する普及啓発活動を行う。	9,436	22,078	▲12,642
4 管理費	職員給与費等	27,311	23,611	3,700
合計		1,061,292	1,133,983	▲72,691

【特記事項等】

- 平成25年4月の一般財団法人移行時の内部留保（約56億円、固定資産を含む）を計画的に取り崩し、出島地区廃棄物等埋立処分事業等の公益目的事業を実施。

(2) 予算書

(単位：千円)

区分		令和4年度	令和3年度	増減	主な増減理由
経常収益	基本財産運用益	105	105	0	・廃棄物等の受入見込量の増加に伴う処分料収入の増
	特定資産運用益	1	1	0	
	事業収益	1,260,066	1,236,316	23,750	
	雑収益	35,057	35,291	▲234	
計 ①		1,295,229	1,271,713	23,516	
経常費用	事業費	1,033,981	1,110,372	▲76,391	・令和3年度完了の受入施設改修建築工事費の減、減価償却費の減 ・廃棄物受入管理システム等の更新費用の増
	管理費	27,311	23,611	3,700	
計 ②		1,061,292	1,133,983	▲72,691	
当期経常増減額 ③=①-②		233,937	137,730	96,207	
	経常外収益 ④	0	0	0	
	経常外費用 ⑤	0	0	0	
当期経常外増減額 ⑥=④-⑤		0	0	0	
法人税等 ⑦		0	0	0	
当期一般正味財産増減額 ⑧=③+⑥-⑦		233,937	137,730	96,207	
当期指定正味財産増減額 ⑨		0	0	0	
当期正味財産増減額合計 ⑩=⑧+⑨		233,937	137,730	96,207	

3 令和3年度事業報告

(1) 事業報告

(単位：千円)

事業名	事業内容	令和3年度	令和2年度	増減
1 箕島地区産業廃棄物等処理事業	箕島処分場（福山市箕沖町）において、廃棄物等の受入管理を行う。	189,037	183,776	5,261
2 広島港出島地区廃棄物等埋立処分事業	出島処分場（広島市南区）において、廃棄物等の受入管理を行う。	833,604	790,078	43,526
3 普及啓発等事業	廃棄物に関する普及啓発活動及び調査研究事業に対する助成を行う。	17,258	16,715	543
4 管理費	職員給与費等	19,798	19,605	193
合計		1,059,697	1,010,174	49,523

【特記事項等】

- 平成25年4月の一般財団法人移行時の内部留保（約56億円、固定資産を含む）を計画的に取り崩し、出島地区廃棄物等埋立処分事業等の公益目的事業を実施。

(2) 正味財産増減計算書

(単位：千円)

区分	令和3年度	令和2年度	増減	主な増減理由	
経常収益	基本財産運用益	136	72	64	・廃棄物等の受入量の増加に伴う処分料収入の増
	特定資産運用益	384	676	▲292	
	事業収益	1,252,804	1,050,357	202,447	
	雑収益	42,216	41,740	476	
計 ①	1,295,540	1,092,845	202,695		
経常費用	事業費	1,039,899	990,569	49,330	・受入効率向上のための受入施設改修建築工事（令和3年度事業）の実施に伴う増
	管理費	19,798	19,605	193	
計 ②	1,059,697	1,010,174	49,523		
当期経常増減額 ③=①-②	235,843	82,671	153,172		
経常外収益 ④	0	160	▲160		
	経常外費用 ⑤	0	1,474		▲1,474
当期経常外増減額 ⑥=④-⑤	0	▲1,314	1,314		
法人税等 ⑦	0	0	0		
当期一般正味財産増減額 ⑧=③+⑥-⑦	235,843	81,357	154,486		
当期指定正味財産増減額 ⑨	0	0	0		
当期正味財産増減額合計 ⑩=⑧+⑨	235,843	81,357	154,486		

(3) 貸借対照表

(単位：千円)

区 分		令和3年度末	令和2年度末	増 減	主な増減理由
資産	流動資産	3,249,247	2,899,112	350,135	・収入増に伴う預金の増
	固定資産	2,005,219	2,013,088	▲7,869	・減価償却による資産評価額の減
資 産 合 計		5,254,466	4,912,200	342,266	
負債	流動負債	374,034	321,672	52,362	・令和3年度完了分の受入施設改修 建築工事に係る未払金の増 ・処分場閉鎖後の維持管理に要する 費用の積立額の増
	固定負債	239,677	185,616	54,061	
	負債 計 ①	613,711	507,288	106,423	
正味財産	指定正味財産	300,000	300,000	0	
	うち、基本財産充当額	300,000	300,000	0	
	一般正味財産	4,340,755	4,104,912	235,843	
	うち、基本財産充当額	0	0	0	
正味財産 計 ②	4,640,755	4,404,912	235,843		
負債・正味財産 合計 ③=①+②		5,254,466	4,912,200	342,266	

(4) キャッシュフロー計算書

(単位：千円)

区 分	令和3年度	令和2年度	増 減	主な増減理由
事業活動によるキャッシュ・フロー	460,850	▲17,131	477,981	
投資活動によるキャッシュ・フロー	▲151,704	▲118,530	▲33,174	
財務活動によるキャッシュ・フロー	0	0	0	
現金及び現金同等物の期末残高	598,274	289,129	309,145	

(5) 県からの財政的支援

(単位：千円)

区 分	令和3年度	令和2年度	増 減	主な増減理由
補助金等	0	0	0	
委託料	0	0	0	
貸付金	0	0	0	
その他（追加出資等）	0	0	0	
合 計	0	0	0	
借入金残高（期末残高）	0	0	0	
債務保証額（期末残高）	0	0	0	
損失補償契約に係る債務残高	0	0	0	

【県の財政的支援の目的・内容等】

--

(6) 経営健全化計画の推進状況など特記事項

--

4 正味財産増減計算書の内訳

(1) 正味財産増減計算書(総括表)

(単位:千円)

科目	令和3年度決算 A	令和2年度決算 B	増 減 A-B	備考
I 一般正味財産増減の部				
1 経常増減の部				
(1) 経常収益				
基本財産運用益	136	72	64	
特定資産運用益	384	676	▲ 292	
事業収益	1,252,804	1,050,357	202,447	
受取負担金	14,001	11,997	2,004	
雑収益	28,215	29,743	▲ 1,528	
経常収益計	1,295,540	1,092,845	202,695	
(2) 経常費用				
事業費	1,039,899	990,569	49,330	
管理費	19,798	19,605	193	
経常費用計	1,059,697	1,010,174	49,523	
当期経常増減額	235,843	82,671	153,172	
2 経常外増減の部				
(1) 経常外収益				
受取保険金	0	160	▲ 160	
経常外収益計	0	160	▲ 160	
(2) 経常外費用				
固定資産除却損	0	1,395	▲ 1,395	
雑損失	0	79	▲ 79	
経常外費用計	0	1,474	▲ 1,474	
当期経常外増減額	0	▲ 1,314	1,314	
他会計振替前当期一般正味財産増減額	235,843	81,357	154,486	
他会計振替額	0	0	0	
当期一般正味財産増減額	235,843	81,357	154,486	
一般正味財産期首残高	4,104,912	4,023,555	81,357	
一般正味財産期末残高	4,340,755	4,104,912	235,843	
II 指定正味財産増減の部				
当期指定正味財産増減額	0	0	0	
指定正味財産期首残高	300,000	300,000	0	
指定正味財産期末残高	300,000	300,000	0	
III 正味財産期末残高	4,640,755	4,404,912	235,843	

※端数調整により合計が一致しない場合がある。

(2) 正味財産増減計算書 (実施事業等会計)

(単位: 千円)

科 目	令和3年度決算 A	令和2年度決算 B	増 減 A-B	備考
I 一般正味財産増減の部				
1 経常増減の部				
(1) 経常収益				
基本財産運用益	0	0	0	
特定資産運用益	384	675	▲ 291	
維持管理積立金受取利息	384	675	▲ 291	
処分場閉鎖準備預金受取利息	0	0	0	
事業収益	989,214	842,428	146,786	
出島地区産業廃棄物等処分事業収益	594,511	455,081	139,430	
出島地区一般廃棄物処分受託収益	394,703	387,347	7,356	
受取負担金	0	0	0	
雑収益	2,085	1,984	101	
普通預金受取利息	0	0	0	
定期預金受取利息	2,085	1,709	376	
有価証券運用益	0	0	0	
その他雑収益	0	275	▲ 275	
経常収益計	991,683	845,087	146,596	
(2) 経常費用				
事業費	850,863	806,793	44,070	
役員報酬	16,405	16,405	0	
給料手当	82,465	84,470	▲ 2,005	
賞与引当金繰入	2,084	2,209	▲ 125	
臨時雇賃金	0	242	▲ 242	
退職給付費用	0	448	▲ 448	
法定福利費	14,746	15,062	▲ 316	
福利厚生費	775	945	▲ 170	
旅費交通費	130	241	▲ 111	
通信運搬費	975	1,010	▲ 35	
減価償却費	151,109	132,455	18,654	
消耗什器備品費	110	235	▲ 125	
消耗品費	2,456	2,484	▲ 28	
修繕費	65,098	57,507	7,591	
印刷製本費	69	123	▲ 54	
燃料費	8,338	5,088	3,250	
光熱水料費	21,253	18,984	2,269	
保険料	9,688	7,575	2,113	
賃借料	83,434	106,136	▲ 22,702	
諸謝金	69	69	0	
租税公課	53,348	34,656	18,692	
支払負担金	1,800	1,800	0	
支払助成金	10,000	10,000	0	
支払寄付金	0	500	▲ 500	
支払手数料	370	253	117	
委託費	242,977	221,485	21,492	
保守料	30,126	29,796	330	
維持管理積立金繰入	53,038	56,593	▲ 3,555	
雑費	0	22	▲ 22	
経常費用計	850,863	806,793	44,070	
評価損益等調整前当期経常増減額	140,820	38,294	102,526	
評価損益等計	0	0	0	
当期経常増減額	140,820	38,294	102,526	

2 経常外増減の部				
(1) 経常外収益				
経常外収益計	0	0	0	
(2) 経常外費用				
固定資産除却損	0	1,395	▲ 1,395	
構築物除却損	0	0	0	
機械装置除却損	0	0	0	
船舶除却損	0	1,395	▲ 1,395	
処分場建設・修繕負担金除却損	0	0	0	
経常外費用計	0	1,395	▲ 1,395	
当期経常外増減額	0	▲ 1,395	1,395	
他会計振替前当期一般正味財産増減額	140,820	36,899	103,921	
他会計振替額	0	200,000	▲ 200,000	
当期一般正味財産増減額	140,820	236,899	▲ 96,079	
一般正味財産期首残高	2,397,594	2,160,695	236,899	
一般正味財産期末残高	2,538,414	2,397,594	140,820	
II 指定正味財産増減の部				
当期指定正味財産増減額	0	0	0	
指定正味財産期首残高	0	0	0	
指定正味財産期末残高	0	0	0	
III 正味財産期末残高	2,538,414	2,397,594	140,820	

※端数調整により合計が一致しない場合がある。

(3) 正味財産増減計算書(その他会計)

(単位:千円)

科目	令和3年度決算 A	令和2年度決算 B	増減 A-B	備考
I 一般正味財産増減の部				
1 経常増減の部				
(1) 経常収益				
基本財産運用益	0	0	0	
特定資産運用益	0	0	0	
事業収益	261,080	205,527	55,553	
箕島地区産業廃棄物等処分事業収益	221,718	183,054	38,664	
箕島地区一般廃棄物処分受託収益	39,362	22,473	16,889	
受取負担金	14,001	11,997	2,004	
箕島地区共同事業負担金	14,001	11,997	2,004	
箕島地区敷均し業務委託覆土受託収益	0	0	0	
雑収益	26,091	27,665	▲ 1,574	
普通預金受取利息	3	2	1	
定期預金受取利息	352	1,960	▲ 1,608	
株式受取配当金	25,700	25,700	0	
その他雑収益	36	3	33	
経常収益計	301,172	245,189	55,983	
(2) 経常費用				
事業費	189,037	183,776	5,261	
役員報酬	2,635	2,635	0	
給料手当	26,600	26,127	473	
賞与引当金繰入	851	977	▲ 126	
法定福利費	5,068	4,956	112	
福利厚生費	318	365	▲ 47	
旅費交通費	212	183	29	
通信運搬費	684	680	4	
減価償却費	8,281	13,133	▲ 4,852	
消耗什器備品費	160	0	160	
消耗品費	873	976	▲ 103	
修繕費	7,994	2,368	5,626	
燃料費	209	156	53	
光熱水料費	19,741	19,656	85	
保険料	557	449	108	
賃借料	27,131	26,952	179	
租税公課	10,881	12,360	▲ 1,479	
支払手数料	258	350	▲ 92	
委託費	73,623	68,531	5,092	
保守料	2,915	2,888	27	
原材料費	46	34	12	
経常費用計	189,037	183,776	5,261	
評価損益等調整前当期経常増減額	112,135	61,413	50,722	
評価損益等計	0	0	0	
当期経常増減額	112,135	61,413	50,722	
2 経常外増減の部				
(1) 経常外収益				
受取保険金	0	160	▲ 160	
経常外収益計	0	160	▲ 160	
(2) 経常外費用				
固定資産除却損	0	0	0	
雑損失	0	79	▲ 79	
経常外費用計	0	79	▲ 79	
当期経常外増減額	0	81	▲ 81	
他会計振替前当期一般正味財産増減額	112,135	61,494	50,641	
他会計振替額	0	0	0	
当期一般正味財産増減額	112,135	61,494	50,641	
一般正味財産期首残高	1,580,271	1,518,777	61,494	
一般正味財産期末残高	1,692,406	1,580,271	112,135	

II	指定正味財産増減の部				
	当期指定正味財産増減額	0	0	0	
	指定正味財産期首残高	0	0	0	
	指定正味財産期末残高	0	0	0	
III	正味財産期末残高	1,692,406	1,580,271	112,135	

※端数調整により合計が一致しない場合がある。

(4) 正味財産増減計算書 (法人会計)

(単位：千円)

科 目	令和3年度決算 A	令和2年度決算 B	増 減 A-B	備考
I 一般正味財産増減の部				
1 経常増減の部				
(1) 経常収益				
基本財産運用益	136	72	64	
基本財産受取利息	136	72	64	
特定資産運用益	0	1	▲ 1	
退職給付引当預金受取利息	0	1	▲ 1	
事業収益	2,510	2,402	108	
広島県産業廃棄物埋立税取扱収益	2,510	2,402	108	
受取負担金	0	0	0	
雑収益	40	94	▲ 54	
普通預金受取利息	1	1	0	
定期預金受取利息	39	92	▲ 53	
その他雑収益	0	1	▲ 1	
経常収益計	2,686	2,569	117	
(2) 経常費用				
管理費	19,798	19,605	193	
役員報酬	2,460	2,891	▲ 431	
給料手当	9,804	8,983	821	
賞与引当金繰入	326	445	▲ 119	
退職給付費用	1,023	1,138	▲ 115	
法定福利費	2,246	2,108	138	
福利厚生費	76	87	▲ 11	
会議費	58	116	▲ 58	
旅費交通費	280	514	▲ 234	
通信運搬費	142	149	▲ 7	
減価償却費	183	259	▲ 76	
消耗什器備品費	13	0	13	
消耗品費	142	149	▲ 7	
食糧費	4	6	▲ 2	
修繕費	0	0	0	
印刷製本費	62	85	▲ 23	
光熱水料費	135	122	13	
保険料	32	31	1	
賃借料	1,328	1,214	114	
諸謝金	95	150	▲ 55	
租税公課	11	13	▲ 2	
支払負担金	455	581	▲ 126	
支払手数料	77	58	19	
委託費	650	368	282	
保守料	116	105	11	
雑費	80	33	47	
経常費用計	19,798	19,605	193	
評価損益等調整前当期経常増減額	▲ 17,112	▲ 17,036	▲ 76	
評価損益等計	0	0	0	
当期経常増減額	▲ 17,112	▲ 17,036	▲ 76	

2 経常外増減の部				
(1) 経常外収益				
経常外収益計	0	0	0	
(2) 経常外費用				
経常外費用計	0	0	0	
当期経常外増減額	0	0	0	
他会計振替前当期一般正味財産増減額	▲ 17,112	▲ 17,036	▲ 76	
他会計振替額	0	▲ 200,000	200,000	
当期一般正味財産増減額	▲ 17,112	▲ 217,036	199,924	
一般正味財産期首残高	127,047	344,083	▲ 217,036	
一般正味財産期末残高	109,935	127,047	▲ 17,112	
II 指定正味財産増減の部				
当期指定正味財産増減額	0	0	0	
指定正味財産期首残高	300,000	300,000	0	
指定正味財産期末残高	300,000	300,000	0	
III 正味財産期末残高	409,935	427,047	▲ 17,112	

※端数調整により合計が一致しない場合がある。

5 貸借対照表の内訳

(1) 貸借対照表 (総括表)

(単位：千円)

科 目	令和3年度決算 A	令和2年度決算 B	増 減 A-B	備考
I 資産の部				
1 流動資産				
現金預金	3,098,274	2,739,129	359,145	定期預金を除いた金額：598,274
未収金	144,160	153,056	▲ 8,896	
未収収益	2,257	2,096	161	
前払費用	4,556	4,831	▲ 275	
流動資産合計	3,249,247	2,899,112	350,135	
2 固定資産				
(1) 基本財産				
定期預金	300,000	300,000	0	
基本財産合計	300,000	300,000	0	
(2) 特定資産				
退職給付引当資産	13,683	12,660	1,023	
維持管理積立資産	225,994	172,956	53,038	
特定資産合計	239,677	185,616	54,061	
(3) その他固定資産				
建物	471,682	491,581	▲ 19,899	
建物附属設備	69,457	82,881	▲ 13,424	
構築物	387,818	395,957	▲ 8,139	
機械装置	35,444	26,243	9,201	
船舶	20,276	56,991	▲ 36,715	
車両運搬具	9,568	1,200	8,368	
什器備品	12,107	14,468	▲ 2,361	
ソフトウェア	2,186	2,815	▲ 629	
処分場建設・修繕負担金	164,333	176,998	▲ 12,665	
建設仮勘定	31,460	17,127	14,333	
電話加入権	237	237	0	
敷金	3,948	3,948	0	
投資有価証券	257,000	257,000	0	
長期前払費用	26	26	0	
その他固定資産合計	1,465,542	1,527,472	▲ 61,930	
固定資産合計	2,005,219	2,013,088	▲ 7,869	
資産合計	5,254,466	4,912,200	342,266	
II 負債の部				
1 流動負債				
未払金	352,430	304,072	48,358	
預り金	18,343	13,969	4,374	
賞与引当金	3,261	3,631	▲ 370	
流動負債合計	374,034	321,672	52,362	
2 固定負債				
退職給付引当金	13,683	12,660	1,023	
維持管理積立金	225,994	172,956	53,038	
固定負債合計	239,677	185,616	54,061	
負債合計	613,711	507,288	106,423	
III 正味財産の部				
1 指定正味財産				
寄付金 (出損金)	300,000	300,000	0	
指定正味財産合計	300,000	300,000	0	
(うち基本財産への充当額)	(300,000)	(300,000)	(0)	
2 一般正味財産	4,340,755	4,104,912	235,843	
(うち特定資産への充当額)	(0)	(0)	(0)	
正味財産合計	4,640,755	4,404,912	235,843	
負債及び正味財産合計	5,254,466	4,912,200	342,266	

※端数調整により合計が一致しない場合がある。

(2) 貸借対照表 (実施事業等会計)

(単位：千円)

科 目	令和3年度決算 A	令和2年度決算 B	増 減 A-B	備考
I 資産の部				
1 流動資産				
現金預金	1,666,576	1,419,770	246,806	定期預金を除いた金額：246,576
未収金	87,117	94,998	▲ 7,881	
未収収益	2,059	1,206	853	
前払費用	3,356	3,304	52	
流動資産合計	1,759,108	1,519,278	239,830	
2 固定資産				
(1) 基本財産				
基本財産合計	0	0	0	
(2) 特定資産				
維持管理積立資産	225,994	172,956	53,038	
特定資産合計	225,994	172,956	53,038	
(3) その他固定資産				
建物	471,682	491,581	▲ 19,899	
建物附属設備	68,936	82,276	▲ 13,340	
構築物	288,052	288,892	▲ 840	
機械装置	34,316	24,846	9,470	
船舶	20,276	56,991	▲ 36,715	
車両運搬具	9,568	1,200	8,368	
什器備品	11,320	13,464	▲ 2,144	
ソフトウェア	1,445	1,987	▲ 542	
処分場建設・修繕負担金	164,232	176,863	▲ 12,631	
建設仮勘定	31,460	17,127	14,333	
電話加入権	75	75	0	
長期前払費用	26	26	0	
その他固定資産合計	1,101,388	1,155,328	▲ 53,940	
固定資産合計	1,327,382	1,328,284	▲ 902	
資産合計	3,086,490	2,847,562	238,928	
II 負債の部				
1 流動負債				
未払金	306,734	264,556	42,178	
預り金	13,264	10,247	3,017	
賞与引当金	2,084	2,209	▲ 125	
流動負債合計	322,082	277,012	45,070	
2 固定負債				
維持管理積立金	225,994	172,956	53,038	
固定負債合計	225,994	172,956	53,038	
負債合計	548,076	449,968	98,108	
III 正味財産の部				
1 指定正味財産				
指定正味財産合計	0	0	0	
(うち基本財産への充当額)	(0)	(0)	(0)	
2 一般正味財産	2,538,414	2,397,594	140,820	
(うち特定資産への充当額)	(0)	(0)	(0)	
正味財産合計	2,538,414	2,397,594	140,820	
負債及び正味財産合計	3,086,490	2,847,562	238,928	

※端数調整により合計が一致しない場合がある。

(3) 貸借対照表 (その他会計)

(単位:千円)

科 目	令和3年度決算 A	令和2年度決算 B	増 減 A-B	備考
I 資産の部				
1 流動資産				
現金預金	1,324,785	1,195,501	129,284	定期預金を除いた金額:264,785
未収金	57,043	58,058	▲ 1,015	
未収収益	179	813	▲ 634	
前払費用	167	314	▲ 147	
流動資産合計	1,382,174	1,254,686	127,488	
2 固定資産				
(1) 基本財産				
基本財産合計	0	0	0	
(2) 特定資産				
特定資産合計	0	0	0	
(3) その他固定資産				
建物	0	0	0	
建物附属設備	241	282	▲ 41	
構築物	99,766	107,065	▲ 7,299	
機械装置	1,129	1,397	▲ 268	
什器備品	248	536	▲ 288	
ソフトウェア	477	828	▲ 351	
処分場建設・修繕負担金	101	135	▲ 34	
敷金	10	10	0	
投資有価証券	257,000	257,000	0	
その他固定資産合計	358,972	367,253	▲ 8,281	
固定資産合計	358,972	367,253	▲ 8,281	
資産合計	1,741,146	1,621,939	119,207	
II 負債の部				
1 流動負債				
未払金	43,667	37,945	5,722	
預り金	4,222	2,746	1,476	
賞与引当金	851	977	▲ 126	
流動負債合計	48,740	41,668	7,072	
2 固定負債				
固定負債合計	0	0	0	
負債合計	48,740	41,668	7,072	
III 正味財産の部				
1 指定正味財産				
指定正味財産合計	0	0	0	
(うち基本財産への充当額)	(0)	(0)	(0)	
2 一般正味財産				
一般正味財産	1,692,406	1,580,271	112,135	
(うち特定資産への充当額)	(0)	(0)	(0)	
正味財産合計	1,692,406	1,580,271	112,135	
負債及び正味財産合計	1,741,146	1,621,939	119,207	

※端数調整により合計が一致しない場合がある。

(4) 貸借対照表 (法人会計)

(単位：千円)

科 目	令和3年度決算 A	令和2年度決算 B	増 減 A-B	備考
I 資産の部				
1 流動資産				
現金預金	106,914	123,858	▲ 16,944	定期預金を除いた金額：86,914
未収収益	18	77	▲ 59	
前払費用	1,033	1,213	▲ 180	
流動資産合計	107,965	125,148	▲ 17,183	
2 固定資産				
(1) 基本財産				
定期預金	300,000	300,000	0	
基本財産合計	300,000	300,000	0	
(2) 特定資産				
退職給付引当資産	13,684	12,660	1,024	
特定資産合計	13,684	12,660	1,024	
(3) その他固定資産				
建物附属設備	280	323	▲ 43	
什器備品	538	468	70	
ソフトウェア	263	0	263	
電話加入権	162	162	0	
敷金	3,938	3,938	0	
その他固定資産合計	5,181	4,891	290	
固定資産合計	318,865	317,551	1,314	
資産合計	426,830	442,699	▲ 15,869	
II 負債の部				
1 流動負債				
未払金	2,029	1,571	458	
預り金	857	976	▲ 119	
賞与引当金	326	445	▲ 119	
流動負債合計	3,212	2,992	220	
2 固定負債				
退職給付引当金	13,683	12,660	1,023	
固定負債合計	13,683	12,660	1,023	
負債合計	16,895	15,652	1,243	
III 正味財産の部				
1 指定正味財産				
寄付金 (出損金)	300,000	300,000	0	
指定正味財産合計	300,000	300,000	0	
(うち基本財産への充当額)	(300,000)	(300,000)	(0)	
2 一般正味財産				
(うち特定資産への充当額)	(0)	(0)	(0)	
正味財産合計	409,935	427,047	▲ 17,112	
負債及び正味財産合計	426,830	442,699	▲ 15,869	

※端数調整により合計が一致しない場合がある。