

# 平成 27 年 基 準

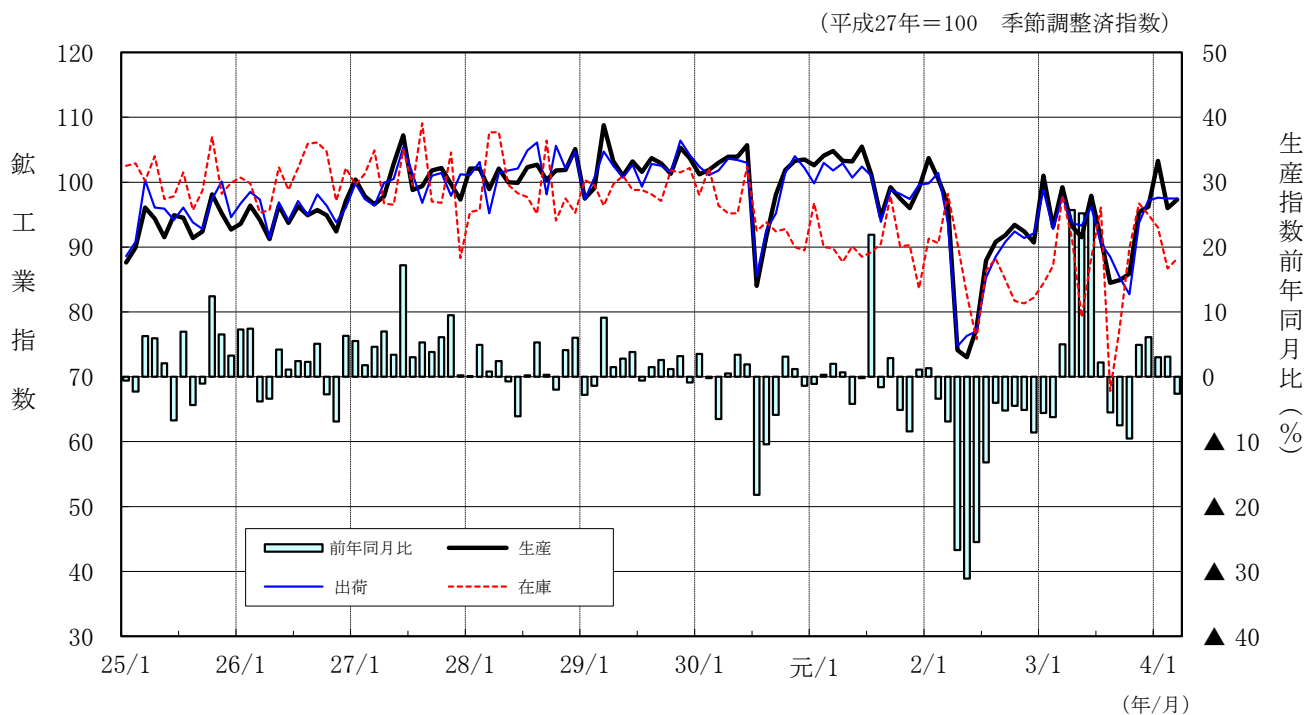
## 広島県鋳工業生産・出荷・在庫指数

### 令和 4 年 3 月

生産指数	97.3 (平成 27 年=100)	季節調整済指数
前月比	1.4 % 上昇	季節調整済指数
前年同月比	▲2.6 % 低下	原指数

### 広島県鋳工業指数の推移

(平成 25 年 1 月～令和 4 年 3 月)



広 島 県

# 広島県の鉱工業活動動向（令和4年3月）

## 1 概況（指数は季節調整済指数）

- ① 鉱工業生産指数(97.3)は、一般機械工業（総合）、木材・木製品工業などが低下したものの、電子部品・デバイス工業、食料品・たばこ工業などが上昇に寄与し、2か月ぶりの上昇となった。
- ② 鉱工業出荷指数(97.5)は、一般機械工業（総合）、輸送機械工業などが低下したものの、電子部品・デバイス工業、食料品・たばこ工業などが上昇し、横ばいとなった。
- ③ 鉱工業在庫指数(88.2)は、輸送機械工業、化学工業などが低下したものの、一般機械工業（総合）、繊維工業などが上昇に寄与し、4か月ぶりの上昇となった。

### (1) 生産

- ・生産指数は97.3、前月比1.4%上昇(2か月ぶり)、前年同月比▲2.6%低下(5か月ぶり)。
- ・業種別にみると、前月比では、電子部品・デバイス工業、食料品・たばこ工業、プラスチック製品工業など13業種で上昇、一般機械工業（総合）、木材・木製品工業、ゴム製品工業など5業種で低下。

### (2) 出荷

- ・出荷指数は97.5、前月比は、横ばい、前年同月比▲1.0%低下(2か月ぶり)。
- ・業種別にみると、前月比では、電子部品・デバイス工業、食料品・たばこ工業、プラスチック製品工業など12業種で上昇、一般機械工業（総合）、輸送機械工業、鉄鋼業など6業種で低下。

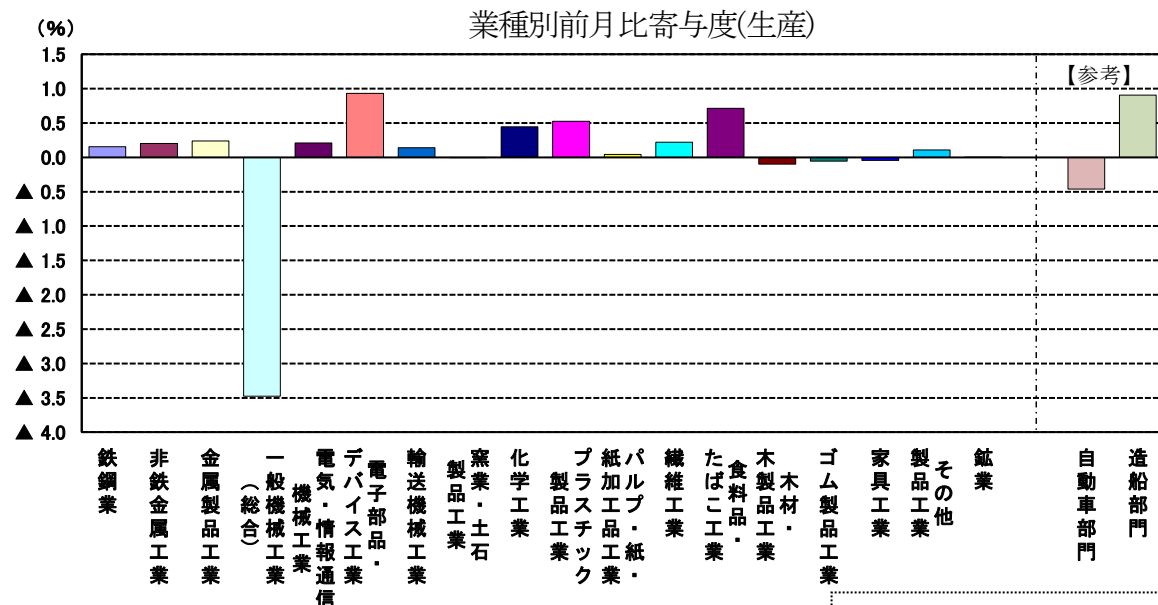
### (3) 在庫

- ・在庫指数は88.2、前月比1.7%上昇(4か月ぶり)、前年同月比▲9.9%低下(2か月連続)。
- ・業種別にみると、前月比では、一般機械工業（総合）、繊維工業、鉄鋼業など7業種で上昇、鉱業は横ばい、輸送機械工業、化学工業、パルプ・紙・紙加工品工業など9業種で低下。

生産・出荷・在庫 年 月			広 島 県			全 国		
			指 数	前月比	前年同月比	指 数	前月比	前年同月比
生 産	令和4年	1月	103.3	7.4	3.0	94.3	▲2.4	▲0.8
	r	2月	96.0	▲7.1	3.1	96.2	2.0	0.5
	p	3月	97.3	1.4	▲2.6	96.5	0.3	▲1.7
出 荷	令和4年	1月	97.6	0.4	▲0.6	92.7	▲1.5	▲1.3
	r	2月	97.5	▲0.1	5.2	92.7	0.0	▲1.5
	p	3月	97.5	0.0	▲1.0	93.2	0.5	▲2.5
在 庫	令和4年	1月	93.0	▲2.1	10.2	99.2	▲0.7	4.7
	r	2月	86.7	▲6.8	▲0.5	101.3	2.1	7.1
	p	3月	88.2	1.7	▲9.9	100.7	▲0.6	6.6

注1 rは確報値、pは速報値

注2 全国における1月の数値は、年間補正により修正されている



注1 直接法による季節調整済指数の寄与度であるため、総合の寄与度 (=対前月上昇率) と業の寄与度の合計は一致しない

自動車部門：輸送機械工業、電気・情報通信機械工業  
プラスチック製品工業の内数  
造船部門：輸送機械工業の内数

## 2 生産の業種別動向（寄与度順）

### (1) 前月比（季節調整済指数）（上昇13業種，低下5業種）

上昇した主な業種	前月比	上昇した主な品目
電子部品・デバイス工業	5.3%	大規模集積回路，プロジェクションスクリーン
食料品・たばこ工業	11.1%	清酒，海藻加工品，調味料（その他）
プラスチック製品工業	10.1%	光学フィルム，日用品・雑貨， プラスチック機械部品_輸送機械用
低下した主な業種	前月比	低下した主な品目
一般機械工業（総合）	▲16.4%	ボイラの部品・附属品，圧縮機，紙工機械
木材・木製品工業	▲5.5%	製材品
ゴム製品工業	▲4.2%	運動競技用品ゴム製品，その他のゴム製品， 自動車用タイヤ（特殊車両用）

### (2) 前年同月比（原指数）（上昇10業種，低下8業種）

上昇した主な業種	前年同月比	上昇した主な品目
電子部品・デバイス工業	23.8%	大規模集積回路，光電変換素子，プロジェクションスクリーン
一般機械工業（総合）	6.0%	シヨベル系掘削機械，ボイラの部品・附属品，印刷機械
食料品・たばこ工業	9.6%	清涼嗜好飲料，調味料（その他），パン類
低下した主な業種	前年同月比	低下した主な品目
輸送機械工業	▲23.0%	普通自動車，ガソリンエンジン，シャシー及び車体部品
化学工業	▲16.2%	医薬品，マクリル酸エステル(モノマー)，プラスチック樹脂
鉄鋼業	▲6.4%	鋼帯，鋼半製品，特殊鋼熱間圧延鋼材

## 3 主要業種の生産動向（指数は季節調整済指数，左側が前月分，右側が当月分）

### (1) 鉄鋼業（生産指数 84.6 → 87.1）

- ・生産指数は，前月比3.0%上昇，前年同月比▲6.4%低下。
- ・前月比で上昇した主な品目は，鋼板，鋼半製品，特殊鋼鋼管。

### (2) 一般機械工業（総合）（生産指数 126.6 → 105.8）

- ・生産指数は，前月比▲16.4%低下，前年同月比6.0%上昇。
- ・前月比で低下した主な品目は，ボイラの部品・附属品，圧縮機，紙工機械。

### (3) 電気機械工業（総合）（生産指数 139.2 → 146.7）

- ・生産指数は，前月比5.4%上昇，前年同月比22.0%上昇。
- ・前月比で上昇した主な品目は，大規模集積回路（電デバ），電気計器（電気・情報），  
低圧遮断器（電気・情報）。

### (4) 自動車部門（生産指数 86.2 → 84.5）

- ・生産指数は，前月比▲2.0%低下，前年同月比▲28.0%低下。
- ・前月比で低下した主な品目は，普通自動車，シャシー及び車体部品，ディーゼルエンジン。

### (5) 造船部門（生産指数 40.3 → 51.7）

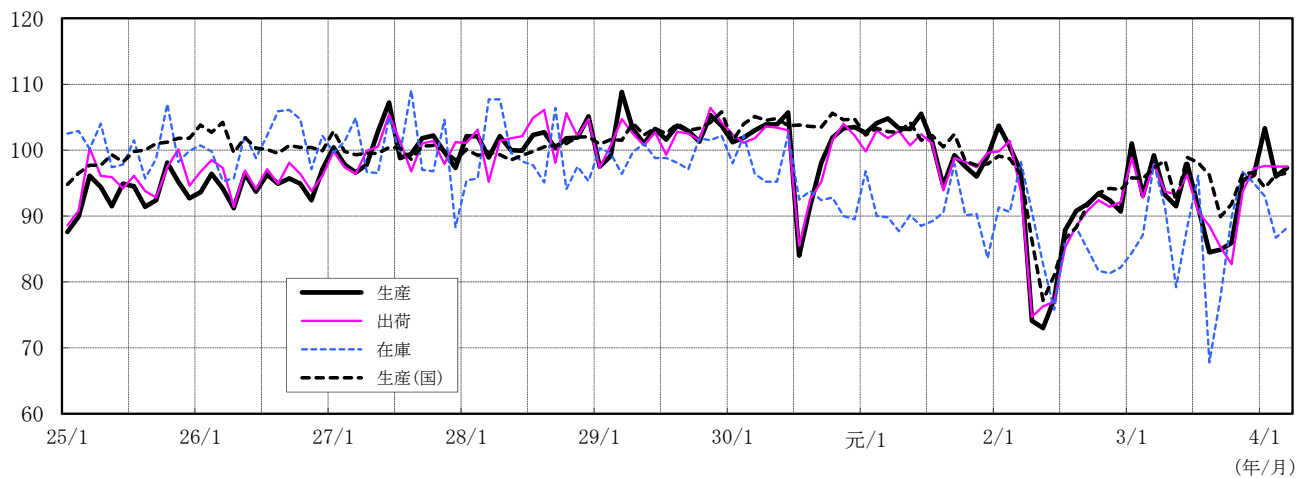
- ・生産指数は，前月比28.3%上昇，前年同月比5.1%上昇。
- ・前月比で上昇した主な品目は，鋼船新造，船用ディーゼル機関，鋼船修理。

# 主要業種別指数の推移

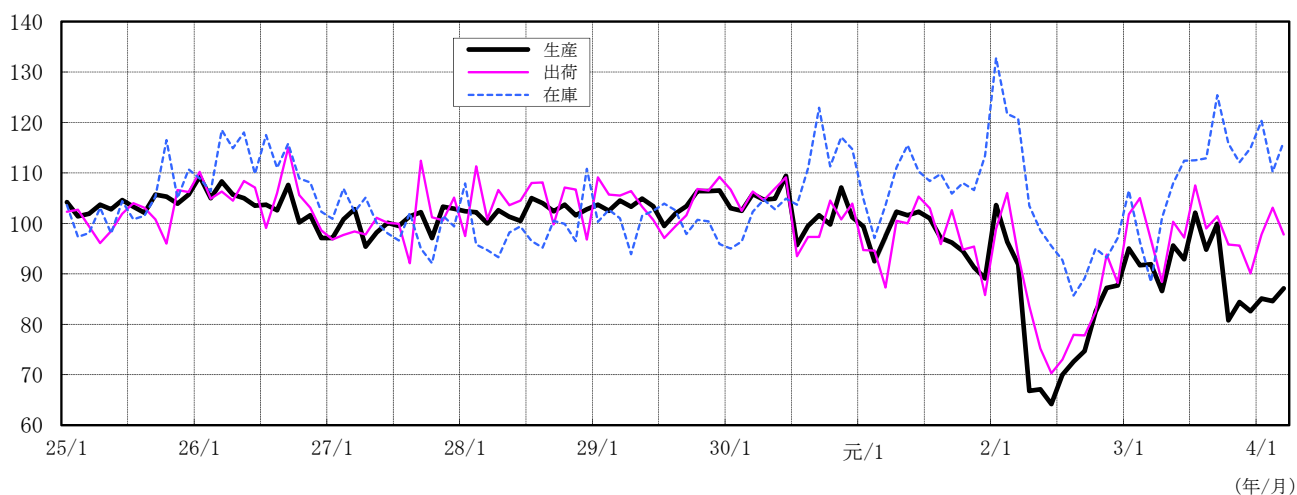
(平成27年=100, 季節調整済指数)

(平成25年1月～令和4年3月)

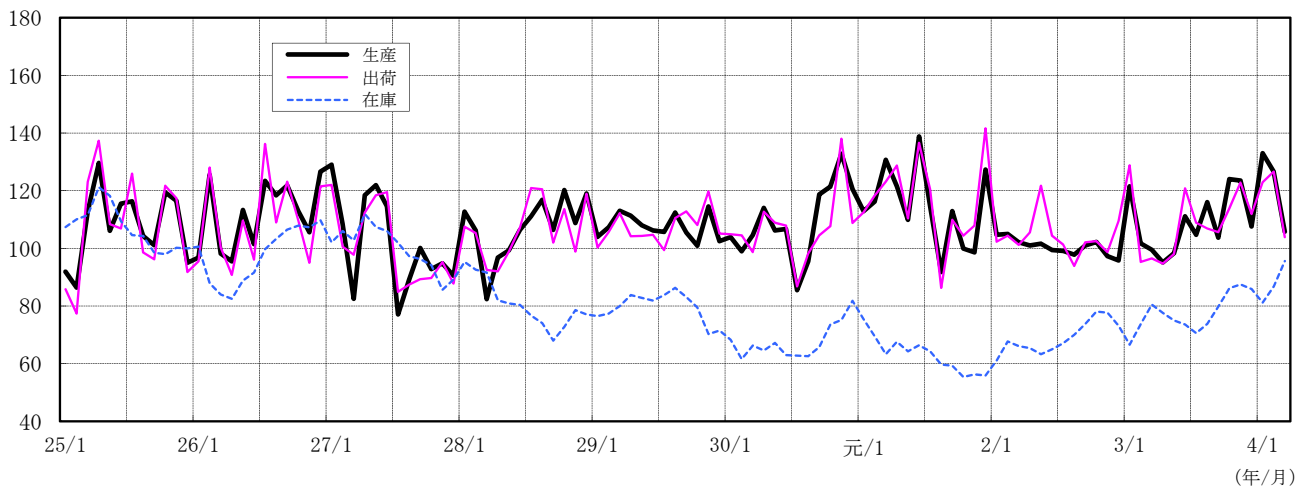
鋳工業(広島県) (付加価値額ウェイト=10000.0)



鉄鋼業(広島県) (付加価値額ウェイト=600.3)



一般機械工業(総合)(広島県) (付加価値額ウェイト=1605.0)

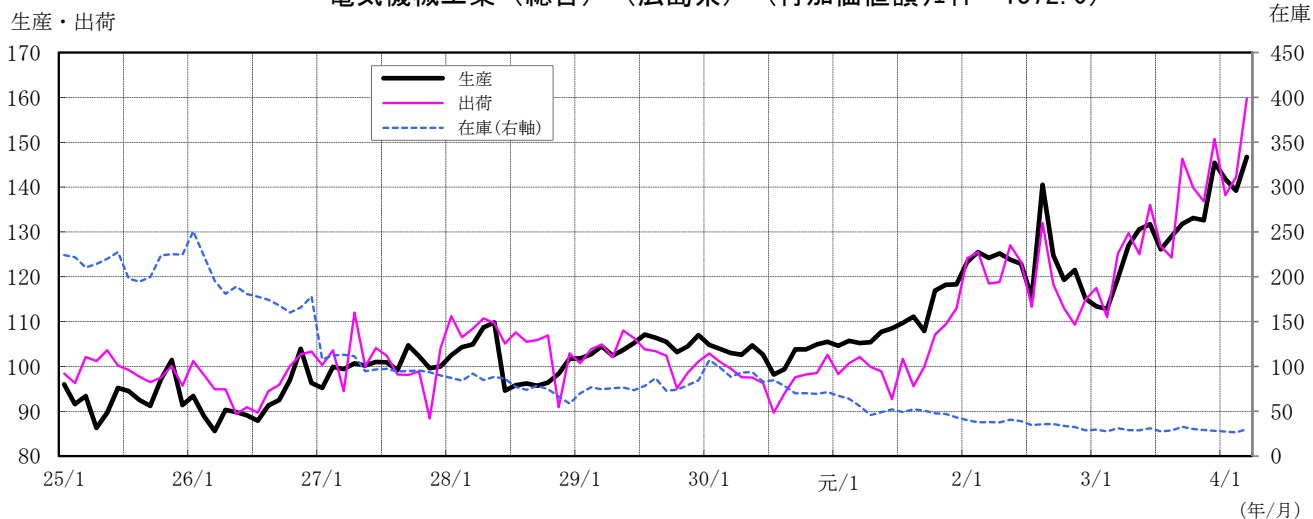


# 主要業種別指数の推移

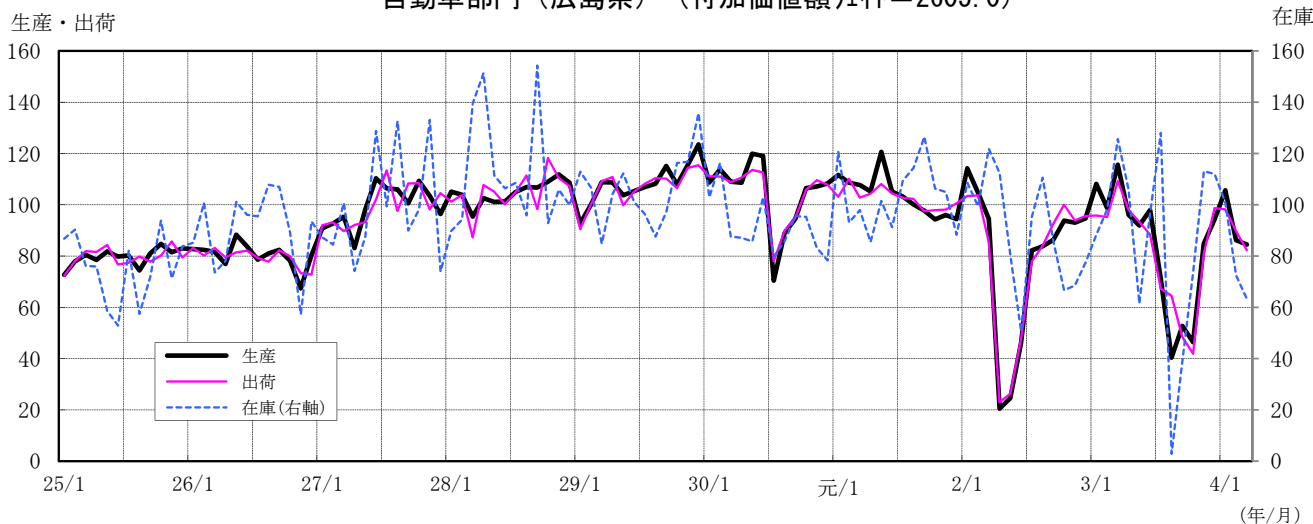
(平成27年=100, 季節調整済指数)

(平成25年1月～令和4年3月)

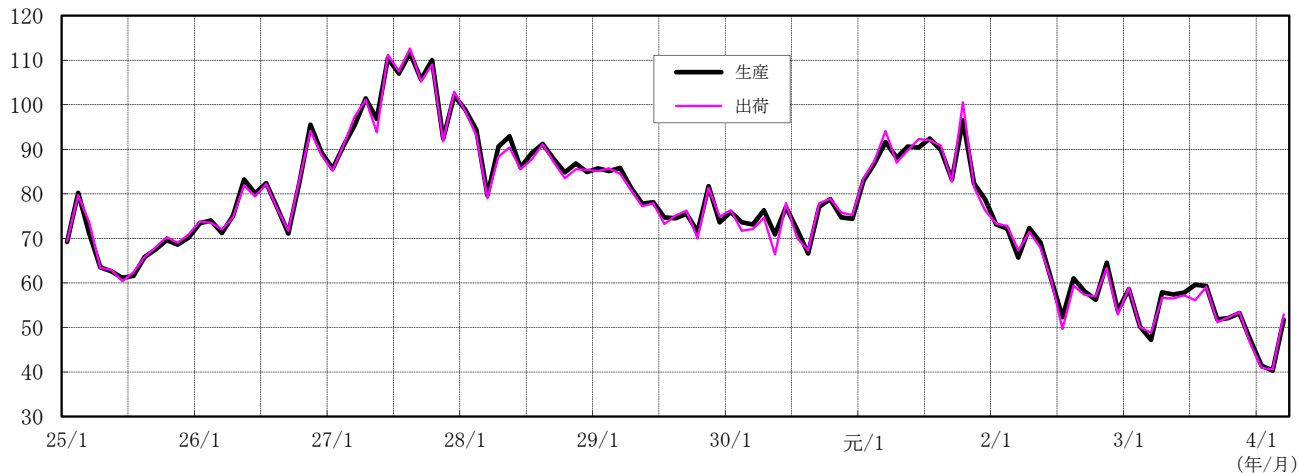
## 電気機械工業（総合）（広島県）（付加価値額ウエイト=1372.0）



## 自動車部門（広島県）（付加価値額ウエイト=2605.0）



## 造船部門（広島県）（付加価値額ウエイト=761.3）



第1表 業種別生産指数（付加価値額ウェイト）

年・期・月	業種別生産指数（付加価値額ウェイト）													
	鉱工業	製造工業	鉄鋼業	非鉄金属工業	金属製品工業	一般機械工業(総合)	はん用機械工業	生産用機械工業	業務用機械工業	電気機械工業(総合)	電気・情報通信機械工業	電子部品・デバイス工業	輸送機械工業	窯業・土石製品工業
ウェイト	10000.0	9998.1	600.3	148.8	276.0	1605.0	417.4	1069.0	118.6	1372.0	280.9	1091.1	3327.2	202.0
<b>原指数</b>														
平成29年	102.9	102.9	104.1	104.2	100.6	108.1	88.3	116.9	97.6	104.6	108.5	103.7	100.2	99.4
30年	100.3	100.3	103.1	103.5	82.9	108.6	92.4	114.8	110.5	103.1	102.9	103.1	98.6	92.0
令和元年	100.7	100.7	96.8	92.0	77.4	115.1	130.2	111.7	92.8	109.7	92.6	114.1	101.3	93.3
2年	89.4	89.4	80.4	75.9	73.5	100.6	109.8	99.1	81.3	123.3	79.3	134.7	77.4	86.8
3年	92.9	92.9	91.2	79.2	73.2	108.4	94.2	116.9	82.0	128.1	80.7	140.3	76.4	86.8
前年比(%)	3.9	3.9	13.4	4.3	▲ 0.4	7.8	▲ 14.2	18.0	0.9	3.9	1.8	4.2	▲ 1.3	0.0
令和2年 I 期	99.2	99.2	97.5	82.8	83.0	105.2	112.6	104.8	82.8	125.4	90.8	134.3	97.1	94.3
II 期	73.2	73.2	66.0	53.6	71.0	101.1	125.0	94.1	80.5	119.7	65.5	133.6	37.9	78.6
III 期	90.9	90.9	69.1	77.9	69.6	102.6	113.4	100.9	80.6	126.2	72.5	140.0	83.4	78.0
IV 期	94.4	94.4	88.9	89.4	70.5	93.2	88.1	96.5	81.3	122.0	88.6	130.6	91.3	96.4
3年 I 期	97.2	97.2	93.6	84.4	73.3	108.0	108.7	111.4	74.6	116.8	85.1	125.0	92.8	91.6
II 期	92.2	92.2	91.6	80.9	69.0	102.6	87.1	110.6	84.8	125.5	79.5	137.3	78.1	85.6
III 期	87.6	87.6	94.3	74.0	72.6	111.3	106.1	116.1	85.0	128.6	74.0	142.7	59.7	81.6
IV 期	94.8	94.8	85.5	77.4	77.9	111.7	74.7	129.3	83.6	141.5	84.0	156.4	74.9	88.4
p 4年 I 期	98.0	98.0	86.3	74.8	77.2	121.8	99.4	133.7	93.7	144.3	85.8	159.3	79.5	82.8
前年同期比(%)	0.8	0.8	▲ 7.8	▲ 11.4	5.3	12.8	▲ 8.6	20.0	25.6	23.5	0.8	27.4	▲ 14.3	▲ 9.6
令和3年3月	111.0	111.0	96.7	90.9	76.6	124.0	101.2	137.3	84.2	139.2	90.8	151.6	107.3	99.5
4月	93.3	93.3	91.2	85.2	71.7	92.6	63.3	105.6	78.2	115.8	86.9	123.3	82.8	89.9
5月	81.4	81.4	95.6	70.4	65.6	89.9	70.5	98.9	77.2	115.7	66.8	128.3	64.2	76.7
6月	101.9	101.9	87.9	87.1	69.7	125.4	127.5	127.4	99.1	144.9	84.9	160.4	87.4	90.2
7月	93.3	93.3	94.6	84.7	73.3	114.2	110.9	118.1	90.0	119.3	78.1	129.9	73.9	83.8
8月	79.5	79.5	93.3	63.5	71.3	107.9	96.0	116.3	74.0	120.8	65.4	135.1	44.3	74.2
9月	89.9	89.9	94.9	73.8	73.1	111.7	111.5	114.0	91.1	145.7	78.4	163.0	60.9	86.7
10月	86.0	86.0	85.6	70.2	84.8	114.1	71.9	133.4	89.0	128.7	75.6	142.4	52.4	91.4
11月	97.1	97.1	86.2	84.3	80.2	108.5	69.7	127.2	75.7	133.3	91.1	144.1	85.4	89.2
12月	101.3	101.3	84.7	77.6	68.6	112.6	82.6	127.2	86.1	162.6	85.2	182.6	86.8	84.6
4年1月	93.1	93.1	88.2	70.4	77.6	112.9	81.8	128.5	82.4	131.1	77.8	144.8	80.9	74.7
r 2月	92.9	92.9	80.3	70.9	72.3	121.2	106.5	129.7	95.7	132.0	79.6	145.5	75.1	82.8
p 3月	108.1	108.1	90.5	83.1	81.7	131.4	110.0	142.8	103.1	169.8	100.0	187.7	82.6	90.8
前年同月比(%)	▲ 2.6	▲ 2.6	▲ 6.4	▲ 8.6	6.7	6.0	8.7	4.0	22.4	22.0	10.1	23.8	▲ 23.0	▲ 8.7
<b>季節調整済指数</b>														
令和2年 I 期	100.3	100.3	97.3	85.6	80.3	103.9	97.1	106.5	85.3	124.3	91.5	133.0	99.0	96.4
II 期	74.8	74.9	66.0	54.9	70.4	100.7	136.5	90.1	76.2	124.0	67.3	137.2	41.2	80.7
III 期	90.2	90.1	72.4	77.0	71.5	99.3	118.8	96.7	81.6	126.9	76.0	138.3	80.9	81.5
IV 期	92.2	92.2	85.8	85.2	71.6	98.4	94.4	101.5	82.8	118.6	82.5	130.5	85.6	88.9
3年 I 期	97.8	97.8	92.9	87.3	71.1	107.6	101.9	113.0	76.6	115.3	85.5	123.3	93.3	93.0
II 期	94.2	94.2	91.7	82.9	68.7	101.5	91.3	107.3	80.5	129.8	81.4	140.6	85.6	87.9
III 期	86.9	86.8	98.9	73.1	74.8	108.1	109.9	113.0	86.1	129.0	77.6	140.5	57.6	85.1
IV 期	92.5	92.5	82.6	73.9	79.7	118.4	79.8	136.0	85.3	137.0	78.1	155.4	70.3	81.5
p 4年 I 期	98.9	98.9	85.6	77.3	74.9	121.8	94.2	137.7	96.1	142.6	85.6	157.6	80.4	84.0
前期比(%)	6.9	6.9	3.6	4.6	▲ 6.0	2.9	18.0	1.3	12.7	4.1	9.6	1.4	14.4	3.1
令和3年3月	99.2	99.2	91.9	92.2	71.5	99.5	70.3	121.7	72.3	119.6	79.9	130.4	96.4	91.7
4月	93.2	93.3	86.6	84.2	67.7	95.1	88.1	97.3	71.5	127.0	83.9	136.5	84.9	87.8
5月	91.5	91.5	95.6	79.6	72.4	98.3	74.3	111.5	82.7	130.6	76.6	142.8	84.5	83.1
6月	97.9	97.9	92.9	85.0	66.0	111.1	111.6	113.1	87.3	131.7	83.8	142.6	87.4	92.8
7月	91.3	91.1	102.1	80.2	69.8	104.7	96.0	103.7	91.0	126.1	81.7	136.3	70.7	87.5
8月	84.5	84.5	94.8	70.5	79.3	116.0	104.5	130.8	80.4	129.0	77.3	141.0	47.9	81.3
9月	84.9	84.9	99.9	68.5	75.2	103.7	129.2	104.5	87.0	131.8	73.8	144.1	54.2	86.4
10月	85.9	85.9	80.8	64.3	80.2	124.0	95.4	139.5	94.2	133.1	72.9	154.6	48.9	82.0
11月	95.4	95.4	84.4	78.6	74.8	123.5	72.2	140.3	77.6	132.6	84.2	147.2	78.2	84.0
12月	96.2	96.2	82.6	78.8	84.2	107.6	71.7	128.3	84.2	145.4	77.1	164.3	83.8	78.6
4年1月	103.3	103.4	85.1	76.1	80.5	133.0	84.8	159.8	99.0	141.8	84.9	157.6	88.1	82.2
r 2月	96.0	96.0	84.6	71.4	67.9	126.6	127.7	126.7	98.6	139.2	82.4	153.5	76.4	85.0
p 3月	97.3	97.3	87.1	84.5	76.2	105.8	70.1	126.7	90.7	146.7	89.5	161.7	76.8	84.8
前月比(%)	1.4	1.4	3.0	18.3	12.2	▲ 16.4	▲ 45.1	0.0	▲ 8.0	5.4	8.6	5.3	0.5	▲ 0.2

注 r は確報値, p は速報値

化学工業	プラスチック製品工業	パルプ・紙・紙加工品工業	繊維工業	食料品・たばこ工業	木材・木製品工業	ゴム製品工業	その他工業	家具工業	その他製品工業	鉱業	公益事業	産業総合	機械工業	自動車部門	造船部門
302.5	504.9	82.9	173.3	813.8	161.5	142.7	285.2	61.9	223.3	1.9	148.7	10148.7	6304.2	2605.0	761.3
114.5	114.0	107.6	106.2	92.5	106.0	97.3	94.5	91.8	95.3	101.5	106.7	103.0	103.2	107.4	79.8
106.8	108.7	100.8	102.7	82.9	106.0	98.6	98.5	115.6	93.8	98.1	100.1	100.3	102.1	104.4	74.4
100.7	104.1	104.7	101.7	70.0	93.3	97.0	94.9	108.7	91.0	98.7	80.5	100.4	106.7	103.0	87.2
93.1	102.7	85.9	90.7	70.9	79.0	77.8	84.0	102.6	78.9	90.7	91.7	89.5	93.3	79.9	63.1
104.1	102.7	98.0	88.8	78.4	92.7	83.5	82.2	95.5	78.5	101.8	96.7	93.0	95.8	82.2	54.1
11.8	0.0	14.1	▲ 2.1	10.6	17.3	7.3	▲ 2.1	▲ 6.9	▲ 0.5	12.2	5.5	3.9	2.7	2.9	▲ 14.3
95.7	96.4	101.3	98.6	69.0	84.9	89.9	102.1	118.8	97.5	104.8	95.7	99.1	105.3	99.1	76.2
99.4	89.1	74.6	98.5	69.1	75.7	55.0	76.7	88.2	73.5	76.8	97.9	73.6	71.8	27.5	64.7
86.6	111.8	76.7	89.2	69.5	73.1	76.9	74.4	99.6	67.4	81.1	84.5	90.8	97.6	91.9	53.6
90.8	113.5	91.1	76.6	76.0	82.3	89.3	82.9	103.8	77.1	99.9	88.7	94.3	98.4	101.3	57.7
112.1	105.7	103.6	85.0	73.9	88.7	89.3	82.6	99.1	78.0	116.9	112.3	97.4	101.9	102.9	57.0
107.6	100.3	81.5	98.9	79.3	96.1	83.0	79.1	89.9	76.1	93.6	113.0	92.5	94.7	84.4	55.6
95.6	101.4	106.7	98.9	78.9	92.6	75.1	77.3	90.6	73.6	91.5	103.5	87.8	87.8	60.3	53.2
101.2	103.7	100.1	72.4	81.6	93.4	86.4	89.9	102.1	86.4	105.1	58.1	94.3	98.7	81.0	50.5
97.1	99.1	103.7	94.0	77.3	103.5	88.7	86.5	92.1	85.0	101.3	103.3	98.1	104.4	87.3	48.9
▲ 13.4	▲ 6.2	0.1	10.6	4.6	16.7	▲ 0.7	4.7	▲ 7.1	9.0	▲ 13.3	▲ 8.0	0.7	2.5	▲ 15.2	▲ 14.2
132.4	111.7	106.8	96.8	86.3	104.1	95.2	94.9	114.4	89.4	132.1	112.5	111.0	118.5	121.8	55.4
108.7	112.0	108.9	99.7	94.2	100.8	90.5	79.7	87.7	77.5	87.7	107.0	93.5	92.5	90.2	57.1
101.7	84.8	65.5	90.2	65.9	85.7	69.7	81.4	86.9	79.8	95.7	116.5	81.9	82.0	67.1	51.7
112.5	104.0	70.1	106.8	77.8	101.9	88.8	76.2	95.2	71.0	97.5	115.5	102.1	109.6	96.0	57.9
100.5	105.9	108.4	107.0	89.9	98.7	86.1	74.2	88.0	70.4	85.4	122.5	93.8	94.0	79.8	53.6
91.9	96.1	104.7	90.5	76.4	94.4	66.5	72.8	84.8	69.4	84.6	118.6	80.1	77.1	39.2	53.6
94.3	102.1	107.0	99.2	70.5	84.7	72.8	85.0	99.1	81.0	104.5	69.5	89.6	92.3	61.9	52.4
100.9	103.1	112.3	90.7	78.3	96.6	75.3	86.7	103.6	82.0	109.2	58.8	85.6	84.7	50.2	52.2
102.1	104.0	86.3	66.8	84.0	96.6	90.7	92.9	104.7	89.6	102.9	56.6	96.5	101.7	96.2	51.0
100.6	103.9	101.6	59.6	82.4	86.9	93.2	90.0	98.0	87.7	103.3	58.8	100.7	109.8	96.6	48.3
92.8	93.5	103.8	79.6	66.6	92.3	85.2	77.1	86.6	74.5	97.2	108.6	93.4	100.0	90.9	46.2
87.7	92.0	95.9	91.1	70.7	104.5	88.4	84.8	85.0	84.7	90.6	101.0	93.0	99.2	83.2	42.3
110.9	111.8	111.5	111.2	94.6	113.6	92.6	97.7	104.6	95.8	116.0	100.2	108.0	114.0	87.7	58.2
▲ 16.2	0.1	4.4	14.9	9.6	9.1	▲ 2.7	3.0	▲ 8.6	7.2	▲ 12.2	▲ 10.9	▲ 2.7	▲ 3.8	▲ 28.0	5.1
95.2	103.6	96.5	102.5	71.1	85.9	88.7	95.8	105.8	93.3	102.9	86.9	100.1	105.8	104.5	70.3
91.6	95.6	85.1	89.7	65.7	75.2	57.1	77.3	88.6	73.8	78.4	88.8	75.1	74.5	30.4	67.3
90.8	107.1	75.2	85.6	73.5	76.3	77.4	80.3	101.4	75.1	87.9	87.4	90.1	95.6	84.1	57.1
94.5	103.3	87.6	84.6	73.6	79.1	86.3	82.2	112.3	73.6	93.1	106.6	92.4	96.4	93.8	58.2
111.0	113.9	97.6	87.3	75.8	88.7	87.7	77.4	89.9	74.1	113.9	102.4	97.9	101.9	107.5	52.0
99.4	107.5	93.9	89.9	75.4	95.5	86.6	80.2	90.9	76.7	95.9	102.4	94.3	98.3	95.3	57.7
100.6	97.3	104.6	95.4	83.3	96.8	75.7	83.4	93.4	81.8	99.7	104.7	87.2	85.9	54.7	56.9
105.8	94.4	95.9	81.0	79.1	90.1	83.6	89.0	110.5	82.5	98.1	74.5	92.2	96.4	75.2	50.8
96.3	106.4	97.6	96.7	79.0	103.8	87.2	81.1	83.8	80.7	98.5	94.3	98.8	104.8	92.1	44.5
▲ 9.0	12.7	1.8	19.4	▲ 0.1	15.2	4.3	▲ 8.9	▲ 24.2	▲ 2.2	0.4	26.6	7.2	8.7	22.5	▲ 12.4
123.0	108.3	95.7	88.3	75.7	91.0	86.1	77.6	84.8	78.2	112.3	98.8	99.1	104.8	115.6	47.2
96.4	113.5	95.6	87.0	77.6	95.0	89.7	71.9	84.1	70.1	87.8	97.7	93.2	95.4	96.1	57.9
96.7	104.2	97.8	86.5	69.8	95.0	79.9	85.3	98.4	80.7	104.4	103.3	91.6	95.7	91.9	57.4
105.2	104.7	88.4	96.2	78.7	96.6	90.1	83.5	90.3	79.2	95.4	106.1	98.0	103.7	97.9	57.8
95.3	100.0	105.4	102.7	86.3	103.8	83.3	79.6	81.8	79.8	87.8	116.6	91.7	91.6	70.9	59.6
103.8	98.5	100.7	93.9	86.6	101.3	74.2	84.3	99.9	79.5	107.0	114.5	85.1	81.7	40.4	59.3
102.7	93.5	107.7	89.7	77.1	85.4	69.6	86.4	98.6	86.1	104.3	83.1	84.9	84.5	52.7	51.8
112.9	95.4	99.6	98.2	79.8	90.4	72.0	87.8	112.2	80.2	99.6	99.3	86.0	85.5	46.4	52.1
103.0	94.9	93.3	82.2	81.7	97.2	87.5	90.0	115.0	84.5	100.8	67.5	95.0	100.1	84.8	53.2
101.6	92.9	94.7	62.7	75.7	82.7	91.2	89.2	104.4	82.7	94.0	56.7	95.6	103.7	94.3	47.1
95.9	111.3	92.9	95.2	77.1	101.9	87.7	86.0	92.9	81.9	101.5	97.1	103.3	111.1	105.6	41.4
89.4	99.0	97.5	91.3	75.7	107.7	88.8	79.0	82.6	77.7	92.3	99.1	96.1	101.9	86.2	40.3
103.5	109.0	102.5	103.5	84.1	101.8	85.1	78.3	75.8	82.4	101.8	86.6	97.1	101.4	84.5	51.7
15.8	10.1	5.1	13.4	11.1	▲ 5.5	▲ 4.2	▲ 0.9	▲ 8.2	6.0	10.3	▲ 12.6	1.0	▲ 0.5	▲ 2.0	28.3

第2表 業種別生産者出荷指数

年・期・月	業種別生産者出荷指数													
	鉱工業	製造工業	鉄鋼業	非鉄金属工業	金属製品工業	一般機械工業(総合)	はん用機械工業	生産用機械工業	業務用機械工業	電気機械工業(総合)	電気・情報通信機械工業	電子部品・デバイス工業	輸送機械工業	窯業・土石製品工業
ウェイト	10000.0	9998.4	1393.1	237.6	269.5	1329.6	365.7	882.3	81.6	1110.3	248.0	862.3	3208.2	141.5
<b>原指数</b>														
平成29年	102.2	102.2	104.9	101.3	93.5	106.7	83.4	117.2	97.5	102.5	108.3	100.8	100.0	101.4
30年	99.7	99.7	103.0	95.5	91.4	106.2	87.2	114.0	107.7	97.9	103.4	96.3	99.7	94.3
令和元年	99.9	99.9	96.1	87.6	90.0	117.1	122.9	115.1	112.6	101.7	93.6	104.1	102.5	95.9
2年	88.7	88.7	85.0	77.9	84.5	103.5	112.5	101.4	87.0	119.7	81.2	130.8	78.0	89.6
3年	92.6	92.6	98.0	74.6	80.8	108.0	87.4	117.2	100.8	131.1	80.6	145.7	76.5	88.0
前年比(%)	4.4	4.4	15.3	▲4.2	▲4.4	4.3	▲22.3	15.6	15.9	9.5	▲0.7	11.4	▲1.9	▲1.8
令和2年 I 期	98.2	98.2	100.4	81.4	96.4	106.8	108.6	107.2	94.6	123.9	94.4	132.5	96.0	96.3
II 期	73.2	73.2	73.6	61.9	78.9	104.4	139.3	91.8	83.6	119.8	66.1	135.2	40.0	81.4
III 期	88.3	88.3	73.0	78.5	79.6	104.7	116.2	102.0	82.6	121.4	75.2	134.7	81.9	82.3
IV 期	95.1	95.1	93.1	89.6	83.1	98.2	85.7	104.4	87.1	113.7	88.9	120.7	93.9	98.3
3年 I 期	96.8	96.8	102.8	80.7	83.2	109.7	106.3	113.4	85.3	119.5	87.7	128.7	90.3	91.2
II 期	90.9	90.9	91.9	74.2	73.8	99.6	80.4	107.3	102.7	127.0	77.6	141.2	79.3	86.8
III 期	88.1	88.1	98.3	70.8	77.1	113.1	96.1	121.1	102.1	133.7	73.5	151.0	62.0	83.7
IV 期	94.4	94.3	99.1	72.7	89.2	109.5	66.6	126.9	113.1	144.3	83.5	161.8	74.4	90.2
p 4年 I 期	97.9	97.9	101.3	70.2	86.2	121.3	92.0	134.0	116.4	149.0	86.1	167.1	81.3	83.2
前年同期比(%)	1.1	1.1	▲1.5	▲13.0	3.6	10.6	▲13.5	18.2	36.5	24.7	▲1.8	29.8	▲10.0	▲8.8
令和3年3月	109.2	109.2	109.2	86.5	84.7	126.7	90.3	144.5	96.6	139.8	95.9	152.4	103.7	99.5
4月	91.7	91.7	84.5	75.0	79.3	85.1	55.3	96.9	90.5	119.2	81.9	130.0	87.4	91.7
5月	83.4	83.4	96.6	66.2	67.5	88.9	62.9	98.1	106.2	118.0	67.5	132.5	68.8	78.1
6月	97.7	97.7	94.7	81.5	74.6	124.9	123.0	126.9	111.5	143.7	83.5	161.0	81.6	90.6
7月	91.4	91.4	103.4	78.1	77.3	113.7	105.5	116.9	116.1	122.9	78.2	135.8	69.3	87.3
8月	82.9	82.9	93.1	59.9	74.3	106.2	83.8	116.5	95.7	116.5	63.5	131.7	61.1	76.1
9月	90.0	90.0	98.3	74.3	79.8	119.3	99.0	130.0	94.5	161.6	78.7	185.5	55.6	87.7
10月	84.5	84.4	100.7	68.9	92.9	106.8	63.8	121.6	138.4	136.3	76.4	153.5	48.9	92.6
11月	95.0	95.0	99.9	77.9	90.0	104.6	62.7	121.8	105.2	131.4	88.8	143.7	81.2	90.2
12月	103.6	103.6	96.7	71.3	84.8	117.1	73.3	137.3	95.7	165.2	85.3	188.2	93.0	87.9
4年1月	89.8	89.8	97.2	65.3	89.2	105.8	72.1	119.8	105.3	131.3	77.2	146.8	76.8	75.1
r 2月	95.7	95.7	98.4	68.8	80.9	123.3	106.6	131.5	109.8	137.1	81.7	153.1	82.6	82.2
p 3月	108.1	108.1	108.2	76.4	88.6	134.9	97.2	150.7	134.2	178.7	99.5	201.5	84.4	92.4
前年同月比(%)	▲1.0	▲1.0	▲0.9	▲11.7	4.6	6.5	7.6	4.3	38.9	27.8	3.8	32.2	▲18.6	▲7.1
<b>季節調整済指数</b>														
令和2年 I 期	98.3	98.3	99.5	85.3	87.9	102.6	99.8	104.0	88.3	122.7	93.2	131.4	95.7	98.9
II 期	76.0	76.0	76.4	63.4	86.8	110.5	148.8	99.0	81.0	123.0	70.0	137.9	42.6	83.5
III 期	88.2	88.2	76.2	77.6	84.7	99.1	122.6	96.3	82.3	121.2	78.1	133.0	80.8	85.1
IV 期	92.0	92.0	88.2	84.8	78.5	103.6	89.0	106.7	93.6	112.4	83.0	121.0	88.7	90.9
3年 I 期	96.5	96.5	101.2	84.3	76.1	106.9	102.3	110.6	81.6	117.9	86.0	127.3	89.6	93.2
II 期	94.4	94.4	95.3	75.9	81.2	104.5	83.1	115.7	99.7	130.2	82.1	143.8	85.3	89.0
III 期	88.1	88.1	102.6	69.8	82.2	107.1	99.1	114.6	101.8	132.5	76.3	147.9	61.6	86.4
IV 期	91.2	91.2	93.8	68.8	84.9	116.2	69.7	130.0	122.2	142.5	77.9	161.9	70.4	83.5
p 4年 I 期	97.5	97.5	99.6	73.4	78.9	117.8	89.4	132.7	110.8	146.7	84.1	165.1	81.0	84.9
前期比(%)	6.9	6.9	6.2	6.7	▲7.1	1.4	28.3	2.1	▲9.3	2.9	8.0	2.0	15.1	1.7
令和3年3月	97.8	97.8	96.7	88.3	75.8	96.5	66.3	110.5	92.6	125.1	84.4	137.2	95.8	92.3
4月	93.7	93.7	88.4	73.8	86.1	94.7	69.6	104.7	88.6	129.7	83.9	142.6	88.6	91.0
5月	93.3	93.3	100.3	73.2	81.3	98.0	66.0	113.4	106.5	125.0	78.5	138.3	85.5	83.7
6月	96.2	96.2	97.2	80.6	76.2	120.8	113.7	129.0	104.0	136.0	84.0	150.4	81.8	92.4
7月	90.6	90.6	107.5	73.3	82.8	108.9	87.5	117.7	106.7	126.8	80.1	139.6	66.1	91.1
8月	88.5	88.5	99.0	66.0	83.8	106.9	90.6	122.2	106.9	124.3	74.8	137.6	67.1	82.2
9月	85.3	85.3	101.4	70.0	79.9	105.6	119.3	103.8	91.8	146.3	74.0	166.4	51.5	85.9
10月	82.7	82.6	95.8	63.3	83.3	113.9	79.9	124.9	155.4	139.9	71.8	162.3	45.9	84.0
11月	93.7	93.7	95.6	73.3	81.6	122.8	69.7	130.3	113.3	136.8	83.0	152.4	75.7	85.7
12月	97.2	97.2	90.1	69.9	89.9	111.9	59.6	134.7	97.9	150.7	78.8	171.1	89.7	80.9
4年1月	97.6	97.6	97.8	69.5	85.6	122.9	73.3	151.9	108.2	138.2	79.7	155.7	84.4	82.1
r 2月	97.5	97.5	103.1	72.0	72.1	126.6	125.6	128.1	104.7	142.2	83.8	159.4	80.8	86.2
p 3月	97.5	97.5	97.8	78.6	79.1	103.9	69.2	118.0	119.5	159.7	88.9	180.1	77.9	86.5
前月比(%)	0.0	0.0	▲5.1	9.2	9.7	▲17.9	▲44.9	▲7.9	14.1	12.3	6.1	13.0	▲3.6	0.3

注 rは確報値, pは速報値



化学工業	プラスチック製品工業	パルプ・紙・紙加工品工業	繊維工業	食料品・たばこ工業	木材・木製品工業	ゴム製品工業	その他工業	家具工業	その他製品工業	鉱業	公益事業	産業総合	機械工業	自動車部門	造船部門
392.2	501.5	100.1	166.5	677.2	166.2	100.7	204.2	39.5	164.7	1.6	213.2	10213.2	5648.1	2523.4	679.1
105.2	111.1	102.2	104.2	93.1	103.9	99.1	97.9	93.6	98.8	101.8	106.0	102.2	102.1	106.5	79.4
97.2	102.9	101.0	97.8	85.6	99.5	102.0	109.0	116.6	107.2	99.8	103.8	99.8	100.9	104.5	73.8
91.2	97.5	101.9	102.0	74.7	91.6	101.1	102.9	108.3	101.6	100.4	88.8	99.7	105.8	102.7	87.4
84.9	96.0	90.9	83.1	74.6	79.7	84.6	83.5	98.7	79.9	92.4	96.7	88.8	92.2	79.5	62.6
92.7	95.0	99.5	88.5	79.5	90.6	84.7	79.3	89.1	77.0	104.4	101.8	92.8	94.7	81.2	53.7
9.2	▲ 1.0	9.5	6.5	6.6	13.7	0.1	▲ 5.0	▲ 9.7	▲ 3.6	13.0	5.3	4.5	2.7	2.1	▲ 14.2
85.9	89.2	99.6	90.9	69.4	83.9	100.3	103.3	111.6	101.3	108.3	105.0	98.3	104.0	95.6	75.9
85.6	81.7	87.4	89.6	72.9	76.1	61.3	74.9	79.1	73.9	77.8	100.0	73.7	70.8	30.1	64.6
78.4	105.9	83.7	80.3	74.8	73.6	83.1	75.1	102.7	68.4	81.3	87.3	88.2	95.1	88.8	52.9
89.9	107.2	93.1	71.7	81.4	85.4	93.6	80.8	101.4	75.9	102.0	94.7	95.1	98.8	103.5	57.1
102.8	98.0	101.2	81.9	72.5	85.4	90.8	80.5	95.4	76.9	121.1	119.5	97.3	100.6	98.4	56.7
97.5	92.6	95.6	93.1	80.5	94.4	82.1	76.0	77.0	75.8	95.7	116.4	91.5	93.4	85.2	55.1
79.8	94.4	101.8	92.3	81.3	87.4	79.2	72.4	83.6	69.7	92.9	105.2	88.4	88.1	62.3	52.8
90.7	95.1	99.4	86.7	83.7	95.1	86.7	88.4	100.6	85.5	107.9	66.2	93.8	96.4	79.0	50.1
90.3	91.9	102.5	84.5	74.7	96.2	88.0	83.5	82.6	83.6	104.2	109.0	98.1	104.0	87.8	48.4
▲ 12.2	▲ 6.2	1.3	3.2	3.0	12.6	▲ 3.1	3.7	▲ 13.4	8.7	▲ 14.0	▲ 8.8	0.8	3.4	▲ 10.8	▲ 14.6
116.8	102.7	107.0	98.6	82.1	96.6	102.7	94.5	107.0	91.5	138.0	119.5	109.4	116.2	115.2	55.1
99.6	104.8	106.6	93.8	91.3	96.6	90.0	81.3	82.9	81.0	89.0	114.3	92.2	93.1	95.6	56.4
92.7	78.1	90.5	93.1	70.3	86.0	69.5	75.7	68.7	77.4	99.0	119.7	84.2	83.2	72.0	52.0
100.2	94.8	89.6	92.5	79.8	100.7	86.9	71.1	79.4	69.1	99.1	115.1	98.1	104.0	88.0	57.0
85.7	96.1	103.3	97.6	90.7	88.1	95.2	68.2	76.8	66.1	85.8	121.8	92.0	90.3	73.2	52.6
72.1	92.6	99.9	83.4	79.3	87.1	67.3	67.5	81.4	64.1	85.7	117.8	83.6	82.6	59.9	53.8
81.7	94.4	102.2	95.8	74.0	87.1	75.1	81.6	92.5	79.0	107.3	76.1	89.7	91.5	53.9	51.9
86.0	92.7	104.7	89.0	78.0	100.7	73.2	82.8	98.0	79.2	112.9	65.9	84.1	79.7	44.9	51.2
90.7	92.5	97.0	95.9	83.8	99.7	94.7	92.5	95.5	91.7	105.2	64.7	94.3	96.6	89.5	51.2
95.5	100.0	96.4	75.1	89.2	85.0	92.1	89.9	108.3	85.5	105.6	68.1	102.9	112.9	102.7	48.0
85.0	87.0	99.4	67.7	65.5	86.1	82.2	70.6	75.8	69.3	99.5	115.0	90.4	94.4	84.2	45.3
84.2	84.6	91.7	90.6	70.3	94.9	87.8	83.1	75.7	84.8	92.0	104.8	95.9	102.9	91.3	42.2
101.6	104.2	116.5	95.1	88.4	107.7	94.1	96.7	96.4	96.7	121.2	107.2	108.1	114.8	87.8	57.7
▲ 13.0	1.5	8.9	▲ 3.5	7.7	11.5	▲ 8.4	2.3	▲ 9.9	5.7	▲ 12.2	▲ 10.3	▲ 1.2	▲ 1.2	▲ 23.8	4.7
85.4	97.1	97.8	95.9	75.0	89.4	98.4	96.2	92.6	99.2	105.5	94.1	98.1	102.3	97.5	71.1
81.5	89.3	90.8	83.6	71.1	76.2	63.0	77.0	89.0	74.5	80.0	93.9	76.4	74.6	32.4	66.6
83.5	99.7	86.5	76.0	75.7	74.4	83.8	81.9	102.0	76.3	88.9	89.8	88.3	93.6	84.8	55.5
90.0	96.4	88.8	77.7	76.5	79.5	90.8	79.9	107.1	72.0	94.8	112.5	92.3	97.2	96.5	57.7
101.2	107.0	98.8	85.4	78.3	90.6	88.9	73.9	81.9	73.6	116.7	107.2	96.7	98.5	100.1	52.6
92.9	101.1	99.6	87.9	78.4	94.8	85.4	78.5	86.6	76.7	98.7	109.3	94.7	98.3	93.2	56.8
85.2	89.1	105.3	87.5	82.2	88.7	80.0	78.9	85.1	77.3	102.1	106.5	88.6	86.9	60.0	55.5
90.9	85.5	94.9	94.4	78.7	88.5	84.0	87.4	106.7	80.9	100.4	81.0	90.9	94.8	73.9	50.7
88.9	99.9	99.9	88.4	80.4	102.1	86.5	76.5	70.7	79.9	100.2	97.8	97.6	102.1	90.1	44.8
▲ 2.2	16.8	5.3	▲ 6.4	2.2	15.4	3.0	▲ 12.5	▲ 33.7	▲ 1.2	▲ 0.2	20.7	7.4	7.7	21.9	▲ 11.6
101.6	102.3	96.4	86.0	78.3	94.8	87.5	74.1	73.3	76.3	115.3	104.8	98.1	101.1	109.2	48.8
93.8	107.6	101.3	80.8	81.8	91.9	87.1	74.0	84.7	72.1	89.5	105.0	93.9	98.0	98.0	56.6
88.3	96.3	98.7	101.2	73.6	94.5	84.1	80.7	84.8	80.3	109.4	110.8	93.7	95.2	93.3	56.5
96.7	99.4	98.7	81.7	79.8	98.1	85.0	80.7	90.4	77.6	97.3	112.2	96.6	101.6	88.4	57.2
82.6	92.3	105.8	87.6	84.5	85.0	90.5	77.4	79.3	77.7	90.8	117.6	91.3	88.5	67.2	56.1
85.4	89.1	107.5	82.3	82.9	96.2	79.9	81.0	96.8	75.7	107.9	113.4	89.1	88.3	64.5	59.1
87.7	85.8	102.5	92.7	79.3	85.0	69.7	78.4	79.1	78.4	107.5	88.4	85.5	84.0	48.4	51.2
88.2	87.7	101.4	88.9	79.2	91.7	71.9	85.0	109.8	77.8	101.7	96.1	82.8	78.8	41.9	52.3
93.0	85.3	92.0	108.0	80.9	90.3	91.6	86.5	93.2	84.2	103.1	80.0	93.4	97.6	81.0	53.4
91.6	83.4	91.3	86.3	76.1	83.4	88.4	90.6	117.2	80.8	96.4	67.0	96.5	108.1	98.7	46.3
89.3	100.7	98.7	87.3	79.4	97.6	89.3	77.2	84.4	77.9	100.9	101.6	97.4	102.9	98.2	40.9
87.2	94.8	94.2	93.4	77.4	102.9	89.3	76.1	64.0	80.5	94.5	98.2	97.8	103.2	89.7	40.6
90.3	104.2	106.7	84.6	84.4	105.9	80.9	76.3	63.8	81.3	105.3	93.5	97.6	100.1	82.3	52.9
3.6	9.9	13.3	▲ 9.4	9.0	2.9	▲ 9.4	0.3	▲ 0.3	1.0	11.4	▲ 4.8	▲ 0.2	▲ 3.0	▲ 8.2	30.3

第3表 業種別生産者製品在庫指数（末）

年・期・月	業種別													
	鉱工業	製造工業	鉄鋼業	非鉄金属工業	金属製品工業	一般機械工業(総合)	はん用機械工業	生産用機械工業	業務用機械工業	電気機械工業(総合)	電気・情報通信機械工業	電子部品・デバイス工業	輸送機械工業	窯業・土石製品工業
ウェイト	10000.0	9999.5	1170.8	173.0	787.5	1682.7	326.5	1293.7	62.5	401.2	31.2	370.0	2405.8	138.8
<b>原指数</b>														
平成29年	99.4	99.4	93.0	39.5	99.4	65.2	72.7	62.0	92.7	92.0	x	x	122.0	88.0
30年	85.1	85.1	111.4	58.0	19.0	77.7	79.8	75.8	106.6	71.0	x	x	74.4	91.3
令和元年	78.8	78.8	114.1	71.8	24.9	54.8	79.4	44.3	143.7	45.0	x	x	73.2	87.4
2年	74.6	74.6	97.8	64.6	22.7	70.2	89.4	58.1	219.5	30.5	x	x	54.4	84.5
3年	86.4	86.4	116.5	59.4	31.7	81.6	126.9	64.6	198.1	29.5	x	x	77.2	89.9
前年比(%)	15.8	15.8	19.1	▲ 8.0	39.6	16.2	41.9	11.2	▲ 9.7	▲ 3.3	x	x	41.9	6.4
令和2年 I 期	93.3	93.3	112.7	59.7	28.1	58.1	69.7	50.6	151.3	35.0	x	x	126.4	88.3
II 期	78.1	78.1	97.0	70.0	31.3	70.0	78.0	61.4	205.7	37.8	x	x	54.6	88.8
III 期	88.7	88.7	85.1	73.1	27.8	72.6	84.3	62.3	224.4	32.8	x	x	99.5	82.5
IV 期	74.6	74.6	97.8	64.6	22.7	70.2	89.4	58.1	219.5	30.5	x	x	54.4	84.5
3年 I 期	93.0	93.0	82.4	34.5	26.1	70.9	94.3	58.6	204.4	28.7	x	x	128.8	92.0
II 期	91.1	91.1	114.6	43.5	24.9	78.8	123.0	61.6	202.3	29.9	x	x	101.1	91.4
III 期	81.2	81.2	120.3	43.8	34.6	78.1	123.2	60.4	209.6	29.8	x	x	46.6	87.7
IV 期	86.4	86.4	116.5	59.4	31.7	81.6	126.9	64.6	198.1	29.5	x	x	77.2	89.9
p 4年 I 期	83.8	83.8	108.4	40.6	33.3	84.2	121.9	69.8	185.0	27.7	x	x	65.7	97.0
前年同期比(%)	▲ 9.9	▲ 9.9	31.6	17.7	27.6	18.8	29.3	19.1	▲ 9.5	▲ 3.5	x	x	▲ 49.0	5.4
令和3年3月	93.0	93.0	82.4	34.5	26.1	70.9	94.3	58.6	204.4	28.7	x	x	128.8	92.0
4月	87.4	87.4	103.3	38.1	23.9	72.8	105.0	58.2	206.2	29.9	x	x	92.6	89.1
5月	78.9	78.9	111.2	49.3	25.9	73.1	112.2	57.6	190.5	29.6	x	x	57.9	89.5
6月	91.1	91.1	114.6	43.5	24.9	78.8	123.0	61.6	202.3	29.9	x	x	101.1	91.4
7月	99.5	99.5	110.3	44.3	26.1	78.1	127.0	60.8	181.1	28.8	x	x	135.6	87.9
8月	70.5	70.5	114.7	49.1	32.0	79.4	127.6	62.6	174.5	30.5	x	x	4.8	87.4
9月	81.2	81.2	120.3	43.8	34.6	78.1	123.2	60.4	209.6	29.8	x	x	46.6	87.7
10月	89.7	89.7	120.3	44.4	36.8	84.7	125.7	69.8	180.0	28.9	x	x	74.2	89.4
11月	98.0	98.0	114.4	47.6	36.8	89.3	128.9	75.5	168.9	28.2	x	x	114.7	90.4
12月	86.4	86.4	116.5	59.4	31.7	81.6	126.9	64.6	198.1	29.5	x	x	77.2	89.9
4年1月	96.9	96.9	116.8	60.7	30.3	83.9	129.1	67.8	179.9	28.0	x	x	118.0	91.4
r 2月	84.3	84.3	109.1	41.3	32.0	85.7	126.5	69.9	199.6	27.7	x	x	68.1	95.4
p 3月	83.8	83.8	108.4	40.6	33.3	84.2	121.9	69.8	185.0	27.7	x	x	65.7	97.0
前年同月比(%)	▲ 9.9	▲ 9.9	31.6	17.7	27.6	18.8	29.3	19.1	▲ 9.5	▲ 3.5	x	x	▲ 49.0	5.4
<b>季節調整済指数</b>														
令和2年 I 期	98.2	98.2	120.7	75.9	27.6	66.1	77.7	58.9	153.9	38.0	x	x	121.0	85.7
II 期	75.8	75.8	95.5	66.4	26.8	65.0	78.0	55.8	197.8	39.0	x	x	52.3	87.1
III 期	85.0	85.0	89.1	67.7	28.2	73.8	86.2	63.1	232.5	35.7	x	x	86.3	86.0
IV 期	82.2	82.2	97.1	65.7	27.6	73.2	82.7	63.3	204.4	28.8	x	x	78.8	85.4
3年 I 期	97.9	97.9	88.4	43.9	25.6	80.5	105.2	68.0	207.3	31.1	x	x	123.5	89.3
II 期	88.3	88.3	112.4	41.2	21.6	73.6	122.6	56.4	196.7	31.1	x	x	96.2	89.7
III 期	77.7	77.7	125.4	40.5	35.6	79.8	125.6	61.6	219.5	32.7	x	x	40.1	91.4
IV 期	95.0	95.0	114.9	60.2	39.4	85.9	116.8	71.2	187.5	28.2	x	x	110.6	90.9
p 4年 I 期	88.2	88.2	116.2	51.7	32.6	95.6	135.9	81.0	187.6	30.0	x	x	63.0	94.1
前期比(%)	▲ 7.2	▲ 7.2	1.1	▲ 14.1	▲ 17.3	11.3	16.4	13.8	0.1	6.4	x	x	▲ 43.0	3.5
令和3年3月	97.9	97.9	88.4	43.9	25.6	80.5	105.2	68.0	207.3	31.1	x	x	123.5	89.3
4月	91.3	91.3	101.1	49.4	23.2	77.6	109.2	62.1	216.6	29.0	x	x	105.8	87.6
5月	79.2	79.2	107.9	52.6	24.9	75.0	111.7	58.9	193.8	28.8	x	x	61.8	88.0
6月	88.3	88.3	112.4	41.2	21.6	73.6	122.6	56.4	196.7	31.1	x	x	96.2	89.7
7月	96.1	96.1	112.5	44.9	21.1	70.6	128.2	52.7	187.1	27.6	x	x	127.5	86.2
8月	67.8	67.8	112.9	44.1	28.8	73.8	124.7	56.7	174.8	28.7	x	x	4.8	89.0
9月	77.7	77.7	125.4	40.5	35.6	79.8	125.6	61.6	219.5	32.7	x	x	40.1	91.4
10月	89.8	89.8	115.8	41.8	42.0	86.2	126.1	69.5	177.9	30.3	x	x	74.3	91.7
11月	96.7	96.7	112.1	49.1	38.7	87.5	128.0	76.2	159.4	29.1	x	x	111.9	92.3
12月	95.0	95.0	114.9	60.2	39.4	85.9	116.8	71.2	187.5	28.2	x	x	110.6	90.9
4年1月	93.0	93.0	120.3	55.9	37.0	81.2	122.3	66.0	183.1	27.4	x	x	100.9	91.4
r 2月	86.7	86.7	110.2	35.6	32.7	86.8	126.7	72.6	198.3	26.5	x	x	73.1	94.8
p 3月	88.2	88.2	116.2	51.7	32.6	95.6	135.9	81.0	187.6	30.0	x	x	63.0	94.1
前月比(%)	1.7	1.7	5.4	45.2	▲ 0.3	10.1	7.3	11.6	▲ 5.4	13.2	x	x	▲ 13.8	▲ 0.7

注 rは確報値, pは速報値

化学工業	プラスチック製品工業	パルプ・紙・紙加工品工業	繊維工業	食料品・たばこ工業	木材・木製品工業	ゴム製品工業	その他工業	その他		鉱業	公益事業	産業総合	機械工業	自動車部門	造船部門
								家具工業	その他製品工業						
1022.7	367.0	194.1	600.6	711.8	137.3	124.4	81.8	47.0	34.8	0.5	-	10000.0	4489.7	2353.8	-
120.3	102.4	119.7	105.2	89.0	86.5	121.5	124.9	109.2	146.1	100.0	-	99.4	98.0	122.9	-
122.7	108.8	107.3	127.7	56.8	106.4	117.2	152.1	130.8	181.0	100.0	-	85.1	75.3	73.9	-
115.1	111.6	110.7	109.7	54.2	96.6	100.5	164.3	169.5	157.4	100.0	-	78.8	63.8	71.9	-
116.4	107.9	112.4	132.0	49.2	81.5	91.7	147.5	135.1	164.2	100.0	-	74.6	58.2	52.7	-
132.1	120.4	99.5	137.7	43.4	82.0	96.2	119.7	118.7	121.0	100.0	-	86.4	74.6	77.1	-
13.5	11.6	▲ 11.5	4.3	▲ 11.8	0.6	4.9	▲ 18.8	▲ 12.1	▲ 26.3	0.0	-	15.8	28.2	46.3	-
114.9	122.0	129.0	116.2	64.0	95.2	102.4	144.6	177.7	99.9	100.0	-	93.3	92.6	125.8	-
124.5	112.6	107.2	133.5	63.0	92.1	101.0	176.9	172.9	182.4	100.0	-	78.1	58.9	52.8	-
139.4	106.9	111.9	146.2	56.9	88.9	94.4	134.4	153.4	108.8	100.0	-	88.7	83.5	99.0	-
116.4	107.9	112.4	132.0	49.2	81.5	91.7	147.5	135.1	164.2	100.0	-	74.6	58.2	52.7	-
124.3	116.8	122.2	144.2	56.6	83.6	86.3	130.3	122.2	141.2	100.0	-	93.0	98.2	129.4	-
119.3	112.2	88.1	159.1	54.5	83.1	100.8	133.8	123.1	148.2	100.0	-	91.1	86.4	101.5	-
132.4	109.7	98.0	174.3	48.0	87.8	95.6	132.0	135.1	127.7	100.0	-	81.2	56.9	45.4	-
132.1	120.4	99.5	137.7	43.4	82.0	96.2	119.7	118.7	121.0	100.0	-	86.4	74.6	77.1	-
116.9	129.3	94.8	163.6	51.3	87.2	94.7	117.6	108.6	129.7	100.0	-	83.8	69.2	65.2	-
▲ 6.0	10.7	▲ 22.4	13.5	▲ 9.4	4.3	9.7	▲ 9.7	▲ 11.1	▲ 8.1	0.0	-	▲ 9.9	▲ 29.5	▲ 49.6	-
124.3	116.8	122.2	144.2	56.6	83.6	86.3	130.3	122.2	141.2	100.0	-	93.0	98.2	129.4	-
124.4	114.6	122.5	152.6	56.7	84.7	88.1	122.4	115.4	131.8	100.0	-	87.4	79.6	92.6	-
117.0	109.9	114.2	152.9	49.7	83.6	91.5	133.2	118.9	152.6	100.0	-	78.9	61.1	57.1	-
119.3	112.2	88.1	159.1	54.5	83.1	100.8	133.8	123.1	148.2	100.0	-	91.1	86.4	101.5	-
124.9	114.5	92.3	163.0	51.0	87.3	96.9	130.9	126.4	137.0	100.0	-	99.5	104.5	136.7	-
132.7	107.8	97.1	174.1	48.1	90.0	94.4	127.9	126.5	129.8	100.0	-	70.5	35.0	2.9	-
132.4	109.7	98.0	174.3	48.0	87.8	95.6	132.0	135.1	127.7	100.0	-	81.2	56.9	45.4	-
134.7	118.0	102.6	172.0	48.1	84.7	95.9	144.5	135.6	156.6	100.0	-	89.7	74.1	73.7	-
133.2	127.4	95.0	149.4	48.0	82.0	87.7	133.8	133.3	134.6	100.0	-	98.0	97.5	115.4	-
132.1	120.4	99.5	137.7	43.4	82.0	96.2	119.7	118.7	121.0	100.0	-	86.4	74.6	77.1	-
127.2	121.4	102.1	146.3	47.0	83.6	99.0	116.7	115.6	118.1	100.0	-	96.9	97.2	118.8	-
123.5	127.0	104.2	149.6	48.1	86.5	93.9	118.1	112.8	125.2	100.0	-	84.3	71.1	67.7	-
116.9	129.3	94.8	163.6	51.3	87.2	94.7	117.6	108.6	129.7	100.0	-	83.8	69.2	65.2	-
▲ 6.0	10.7	▲ 22.4	13.5	▲ 9.4	4.3	9.7	▲ 9.7	▲ 11.1	▲ 8.1	0.0	-	▲ 9.9	▲ 29.5	▲ 49.6	-
115.1	115.6	119.9	118.0	60.4	94.7	101.2	154.0	194.5	108.5	100.0	-	98.2	101.7	121.8	-
124.1	112.4	124.5	126.5	58.7	88.2	100.1	158.2	163.5	155.6	99.2	-	75.8	56.0	50.7	-
128.9	112.5	115.5	138.4	60.6	88.1	97.4	140.6	147.6	125.7	98.9	-	85.0	76.0	85.8	-
124.6	112.6	117.0	143.3	56.9	83.5	94.3	138.8	135.7	134.9	98.8	-	82.2	71.3	77.5	-
124.6	110.7	113.7	146.5	53.4	83.2	85.4	138.5	133.9	153.1	99.8	-	97.9	107.9	125.6	-
118.5	111.6	101.9	150.5	50.7	79.6	99.4	120.4	115.9	127.5	99.8	-	88.3	82.1	96.6	-
121.9	115.1	100.7	164.8	51.1	87.0	98.2	138.9	129.5	148.8	99.5	-	77.7	51.8	39.0	-
140.6	125.1	102.9	149.2	50.1	84.1	98.2	113.6	118.6	100.7	99.8	-	95.0	91.3	112.0	-
117.2	122.6	88.2	166.2	48.4	86.8	93.7	125.0	119.0	140.6	99.8	-	88.2	76.0	63.3	-
▲ 16.6	▲ 2.0	▲ 14.3	11.4	▲ 3.4	3.2	▲ 4.6	10.0	0.3	39.6	0.0	-	▲ 7.2	▲ 16.8	▲ 43.5	-
124.6	110.7	113.7	146.5	53.4	83.2	85.4	138.5	133.9	153.1	99.8	-	97.9	107.9	125.6	-
125.3	110.5	109.7	160.0	52.4	83.7	90.4	132.4	129.6	134.0	100.1	-	91.3	88.2	105.9	-
117.8	108.7	106.6	145.6	45.0	81.0	90.8	136.3	127.5	147.6	100.4	-	79.2	64.1	61.5	-
118.5	111.6	101.9	150.5	50.7	79.6	99.4	120.4	115.9	127.5	99.8	-	88.3	82.1	96.6	-
123.9	112.1	98.9	160.4	49.0	86.4	98.8	113.7	110.0	121.3	100.2	-	96.1	97.5	128.0	-
125.9	115.8	98.7	173.4	50.2	87.2	91.1	126.6	114.7	137.3	99.8	-	67.8	33.8	2.9	-
121.9	115.1	100.7	164.8	51.1	87.0	98.2	138.9	129.5	148.8	99.5	-	77.7	51.8	39.0	-
139.6	118.3	104.1	166.8	50.7	84.7	96.1	143.9	131.7	168.9	100.3	-	89.8	73.6	73.5	-
135.5	121.4	101.3	154.6	49.8	85.4	90.0	138.8	136.5	139.6	100.0	-	96.7	93.4	113.1	-
140.6	125.1	102.9	149.2	50.1	84.1	98.2	113.6	118.6	100.7	99.8	-	95.0	91.3	112.0	-
128.9	126.6	98.5	152.0	49.2	87.7	96.9	114.7	113.5	115.2	100.7	-	93.0	86.7	100.8	-
125.6	124.9	98.9	149.4	47.9	89.3	92.4	132.0	128.8	144.4	99.8	-	86.7	74.0	72.4	-
117.2	122.6	88.2	166.2	48.4	86.8	93.7	125.0	119.0	140.6	99.8	-	88.2	76.0	63.3	-
▲ 6.7	▲ 1.8	▲ 10.8	11.2	1.0	▲ 2.8	1.4	▲ 5.3	▲ 7.6	▲ 2.6	0.0	-	1.7	2.7	▲ 12.6	-

総務省統計局・都道府県

みんなの暮らしを支える

# 統計調査



統計調査員がお伺いしましたら、ご回答をお願いします。

個人企業経済調査は、平成31年度から民間事業者に委託した郵送調査となります。

🔒 皆様の個人情報は厳重に保護されます。

🚫 統計調査を装った「かたり調査」にご注意ください。

携帯・スマホからはコチラ  
※一部の機種・アプリで読み取れない場合がございます。



※センサスくんとみらいちゃんは国勢調査のイメージキャラクターです。

次の表は、広島県の統計のホームページに掲載しています。

- ・特殊分類別(財別)指数・・・投資財、消費財等の指数を掲載(統計表第4表)
- ・参考表・・・・・・・・・・・・広島県、中国地方及び全国の鉱工業指数の動きを掲載

### 資料出所

- ・経済産業省生産動態統計調査(基幹統計)
- ・広島県鉱工業生産動態統計調査(広島県統計調査条例)
- ・国土交通省造船造機統計調査(基幹統計)
- ・国土交通省鉄道車両等生産動態統計調査(基幹統計)
- ・厚生労働省薬事工業生産動態統計調査(基幹統計)
- ・農林水産省牛乳乳製品統計調査(基幹統計)
- ・農林水産省木材統計調査(基幹統計)

広島県は、県民の皆様に対して、より分かりやすく、より使いやすい統計情報の提供に努めています。今後も広島県の「鉱工業生産・出荷・在庫指数」をご利用ください。

令和4年7月発行  
編集発行 広島県 総務局 統計課  
〒730-8511 広島市中区基町10-52  
TEL (082)513-2542 (ダイヤルイン)

この報告書の内容は、広島県のホームページでも提供しています。  
「広島県統計課」で検索してください。

ホームページアドレス <https://www.pref.hiroshima.lg.jp/soshiki/21/>