

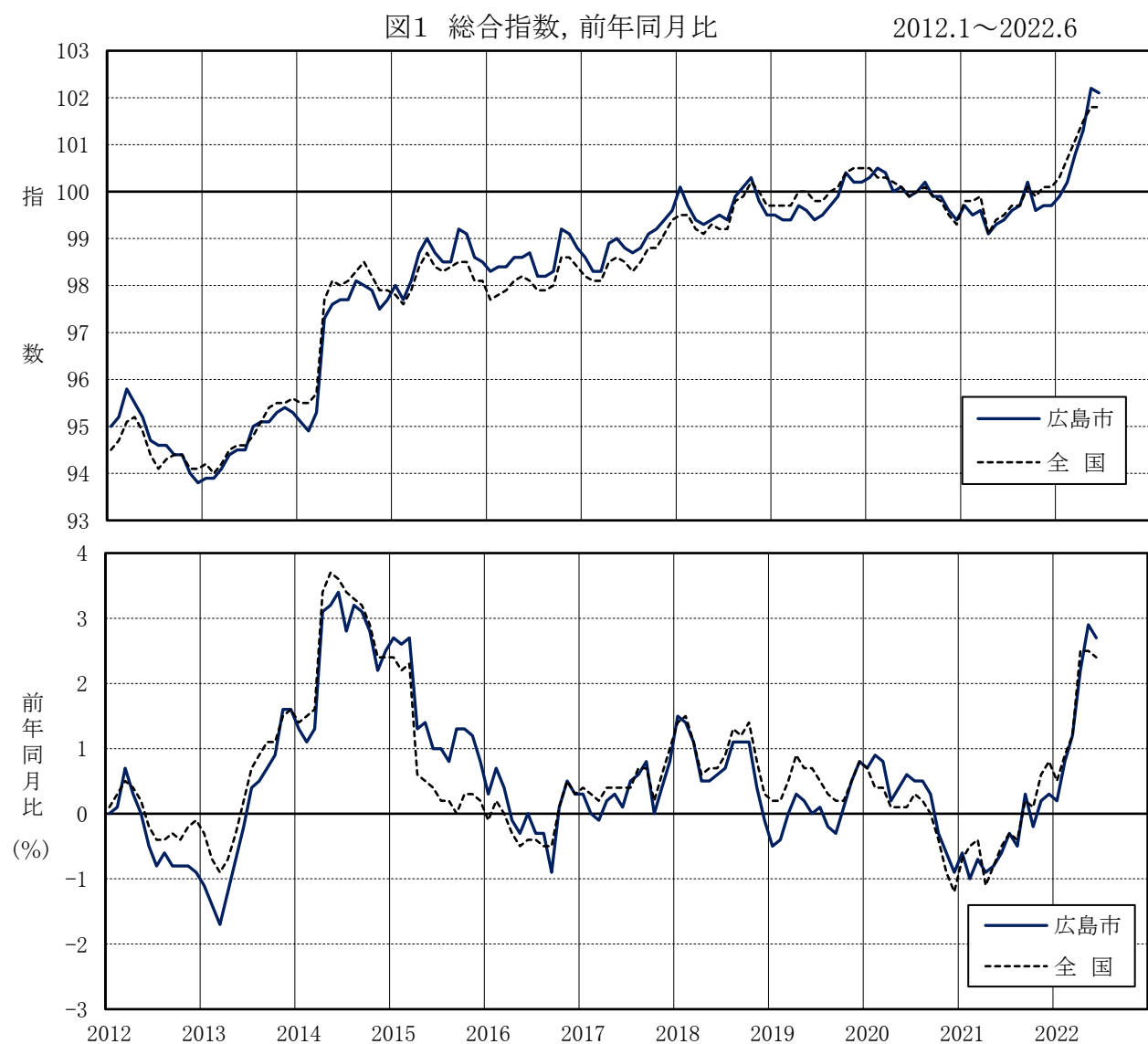
2020年基準

# 消費者物価指数

(小売物価統計調査結果)

2022年(令和4年)6月分

広島市 総合指数	102.1	(2020年=100)
前年同月比	2.7 %	前月比 ▲0.1 %



# 【広島市の消費者物価指数】 2022年6月 (2020年=100)

## 1 概況

	指数	前年同月比 (%)	ポイント	前月比 (%)	ポイント
総合指数	102.1	2.7	8か月連続の上昇	▲0.1	6か月ぶりの下落
生鮮食品を除く総合指数	101.8	2.5	8か月連続の上昇	0.0	前月と同水準
生鮮食品及びエネルギーを除く総合指数	100.4	1.5	3か月連続の上昇	0.0	前月と同水準

図2 総合指数, 前年同月比の推移

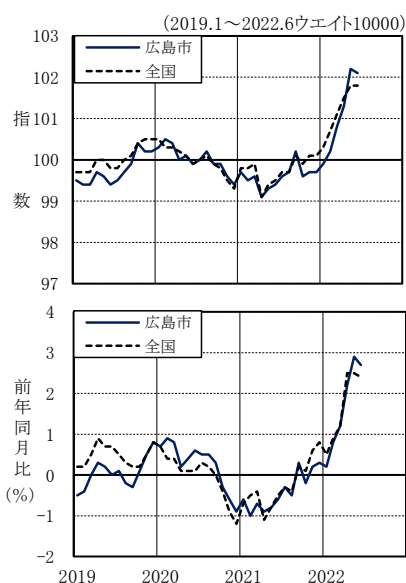


図3 生鮮食品を除く総合指数, 前年同月比の推移

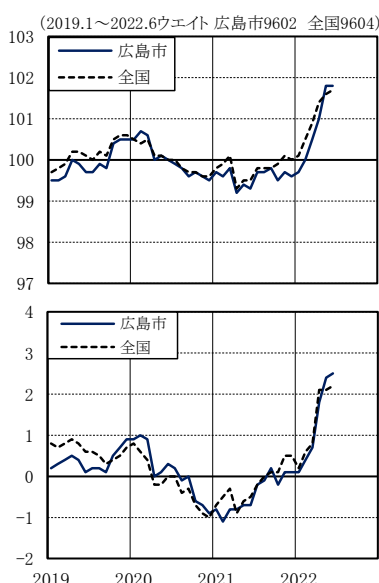
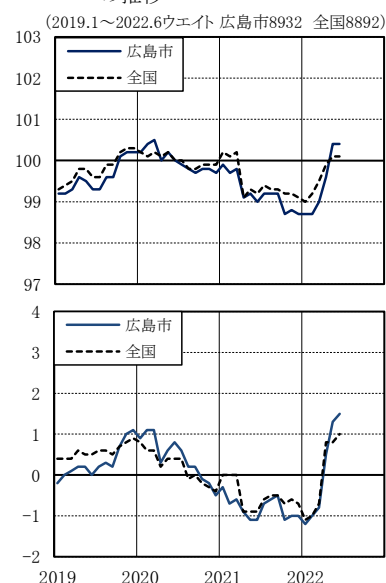


図4 生鮮食品及びエネルギーを除く総合指数, 前年同月比の推移



(注)前年同月比は各基準年の公表値による。グラフの右上数値は、2020年基準指数のウェイト

## 2 前年同月との比較

～食料は上昇 交通・通信は下落～

表1 10大費目指数, 前年同月比, 寄与度

原数値	総合	食料		住居	光熱・水道	家具・家事用品	被服及び履物	保健医療	交通・通信	教育	教養娯楽	諸雑費	エネルギー	
		生鮮食品	生鮮食品を除く食料											
指数	102.1	104.8	108.5	104.1	102.6	113.9	105.6	101.0	98.2	92.5	100.9	102.2	101.9	120.3
前年同月比 (%)	2.7	4.7	8.6	4.0	2.3	13.4	6.3	▲0.2	▲0.8	▲1.4	1.1	0.4	0.9	15.5
寄与度	2.7	1.23	0.34	0.88	0.48	0.88	0.24	▲0.01	▲0.04	▲0.19	0.04	0.04	0.06	1.09

(注1) 寄与度は、物価全体(総合)の上昇(下落)に、各費目がどれだけ影響したかを示したものである。

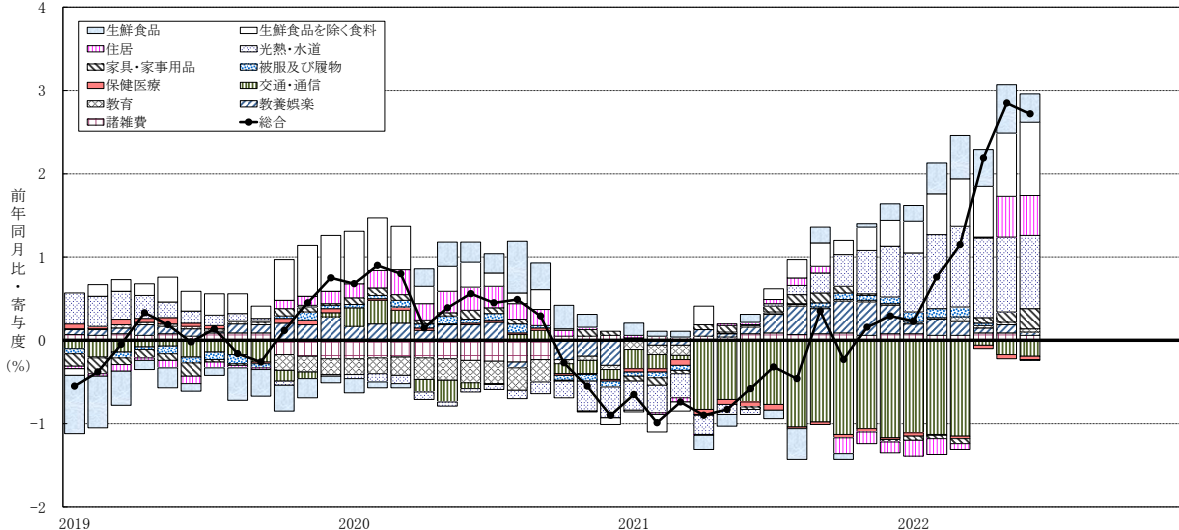
本来、寄与度の合計は、総合指数の前(年同)月に対する変化率となるが、四捨五入の関係で一致しない場合がある。

(注2) エネルギーは、光熱・水道のうち電気代、都市ガス代、プロパンガス、灯油と交通・通信のうちガソリン。

表2 総合指数の前年同月比に寄与した主な内訳

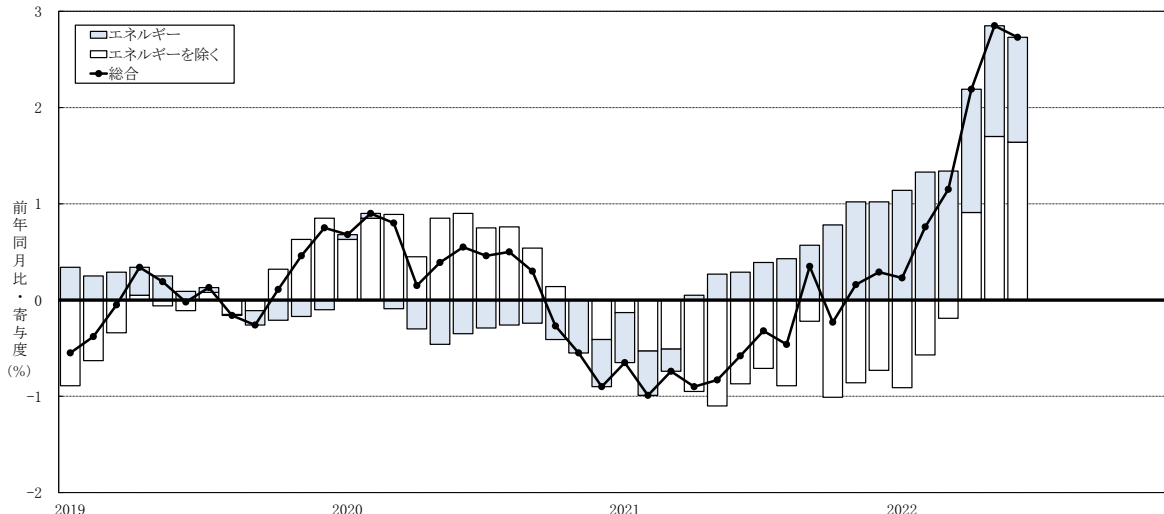
上 昇		下 落	
中分類 (主な品目)	寄与度	中分類 (主な品目)	寄与度
電気代(電気代)	0.60	通信(通信料(携帯電話)等)	▲0.36
家賃(持家の帰属家賃等)	0.46	保健医療サービス(診療代等)	▲0.05
ガス代(都市ガス代等)	0.24	シャツ・セーター類(婦人用Tシャツ(半袖)等)	▲0.03
魚介類(ぶり等)	0.24	教養娯楽用品(ゴルフクラブ等)	▲0.03
肉類(牛肉(国産品)等)	0.20	交通(高速自動車国道料金等)	▲0.01

図5 総合指数の前年同月比に対する10大費目別寄与度の推移 2019.1～2022.6



(注) 前年同月比、寄与度は、各基準年の公表値による(2020.12以前は2015年基準、2021.1以降は2020年基準)。

図6 総合指数の前年同月比に対するエネルギー寄与度の推移 2019.1～2022.6



(注) エネルギーは、光熱・水道のうち電気代、都市ガス代、プロパンガス、灯油と交通・通信のうちガソリン。

### 3 前月との比較

～教養娯楽は下落 家具・家事用品は上昇～

表3 10大費目指数の前月比、寄与度

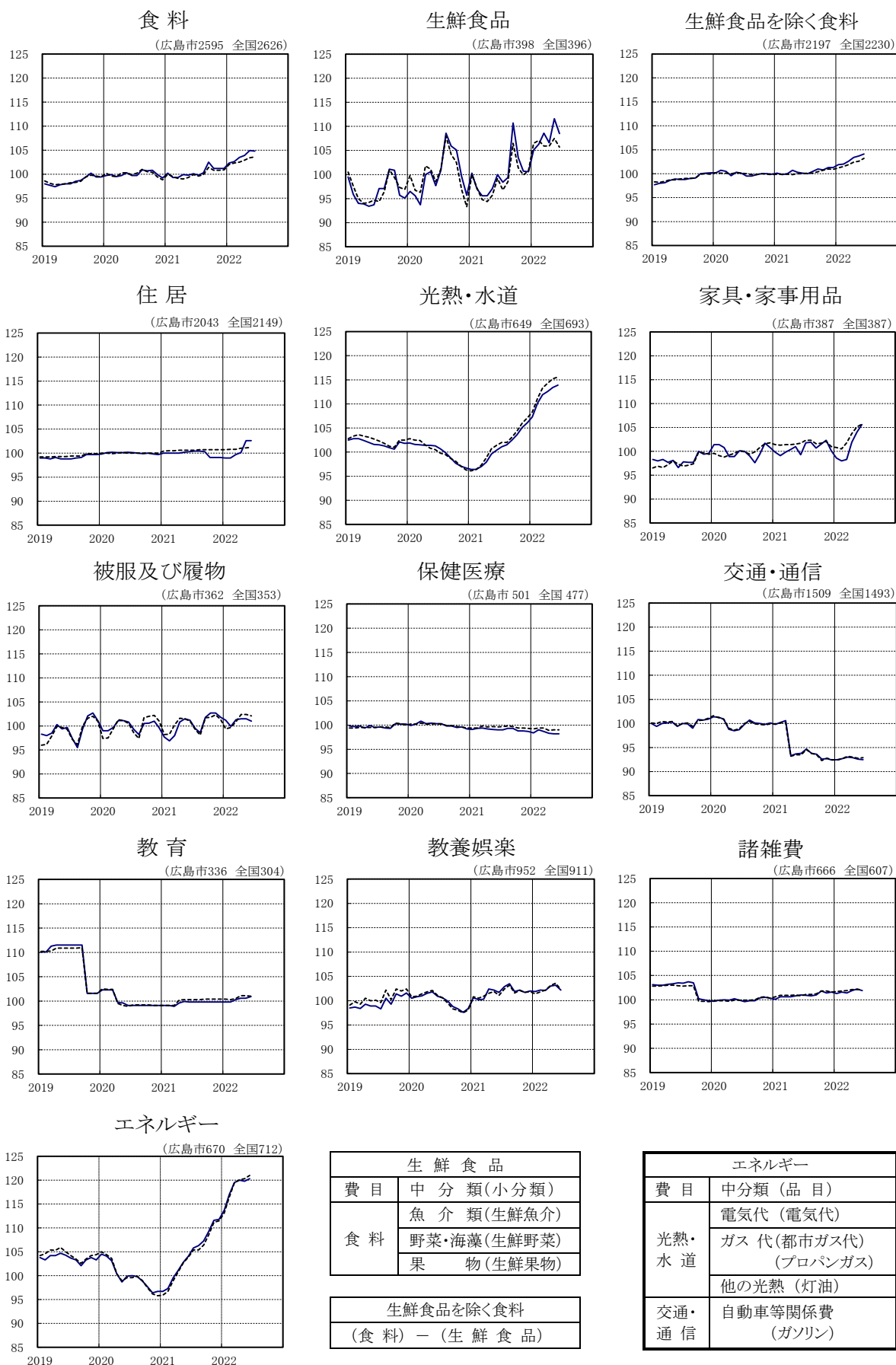
原数値	総合	食料		住居	光熱・水道	家具・家事用品	被服及び履物	保健医療	交通・通信	教育	教養娯楽	諸雑費	エネルギー	
		生鮮食品	生鮮食品を除く食料											
前月比 (%)	▲0.1	▲0.2	▲2.8	0.4	0.1	0.4	1.5	▲0.4	0.0	▲0.1	0.2	▲1.1	▲0.2	0.4
寄与度	▲0.1	▲0.04	▲0.12	0.08	0.01	0.03	0.06	▲0.02	0.00	▲0.02	0.01	▲0.10	▲0.02	0.03

表4 総合指数の前月比に寄与した主な内訳

上 昇		下 落	
中分類 (主な品目)	寄与度	中分類 (主な品目)	寄与度
家庭用耐久財(ルームエアコン 等)	0.05	野菜・海藻(じゃがいも 等)	▲0.08
穀類(カップ麺 等)	0.04	教養娯楽サービス(宿泊料 等)	▲0.07
油脂・調味料(ドレッシング 等)	0.02	果物	▲0.05
電気代(電気代)	0.02	シャツ・セーター類(子供用Tシャツ(半袖) 等)	▲0.03
寝具類(布団 等)	0.01	教養娯楽用品(トレーニングパンツ 等)	▲0.03

図7 10大費目指数の推移 2020年=100, 2019.1~2022.6

※グラフの右上の数値は、2020年基準指数のウェイト 広島市 — 全国 - - - - -



[参考] 【福山市の消費者物価指数】 2022年6月 (2020年=100)

1 概況

	指数	前年同月比 (%)	ポイント	前月比 (%)	ポイント
総合指数	101.4	2.2	8か月連続の上昇	0.1	6か月連続の上昇
生鮮食品を除く総合指数	101.3	2.0	8か月連続の上昇	0.1	6か月連続の上昇
生鮮食品及びエネルギーを除く総合指数	99.6	0.8	3か月連続の上昇	0.1	6か月連続の上昇

2 前年同月との比較, 前月との比較

～前年同月比は食料が上昇 交通・通信が下落

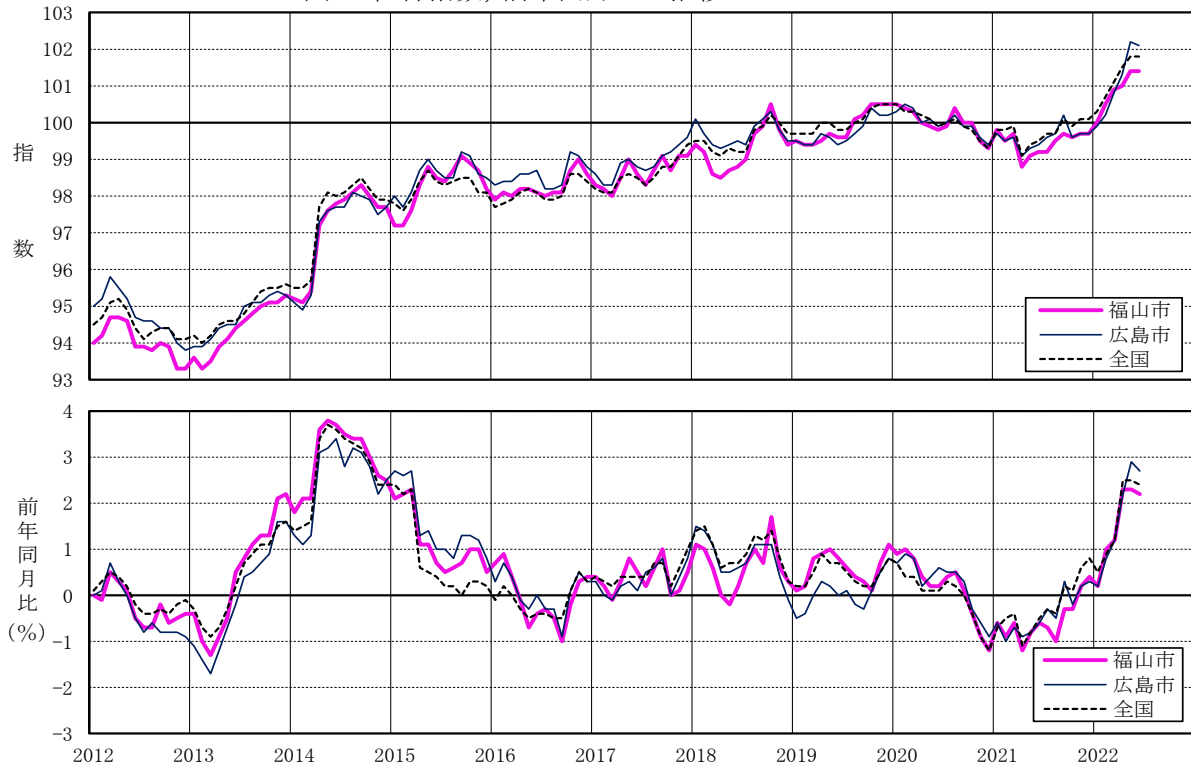
前月比は家具・家事用品が上昇 教養娯楽が下落～

表5 10大費目指数, 前年同月比, 前月比, 寄与度

原数値	総合	食料	住居	光熱・水道	家具・家事用品	被服及び履物	保健医療	交通・通信	教育	教養娯楽	諸雑費
ウェイト	10000	2565	1945	711	414	345	465	1706	283	892	673
指数	101.4	104.1	99.8	113.1	105.0	100.8	98.4	93.7	101.2	102.2	101.9
前年同月比 (%)	2.2	4.6	▲0.2	12.3	4.8	▲0.9	▲0.4	▲0.6	1.0	0.2	0.7
寄与度	2.2	1.19	▲0.04	0.89	0.20	▲0.03	▲0.02	▲0.09	0.03	0.02	0.05
前月比 (%)	0.1	0.3	▲0.1	0.3	2.3	▲0.7	0.0	▲0.1	0.1	▲0.9	▲0.1
寄与度	0.1	0.07	▲0.02	0.02	0.10	▲0.02	0.00	▲0.01	0.00	▲0.08	▲0.01

(注) 寄与度は、物価全体(総合)の上昇(下落)に、各費目がどれだけ影響したかを示したもの。  
本来、寄与度の合計は、総合指数の前(年同)月に対する変化率となるが、四捨五入の関係で一致しない場合がある。

図8 総合指数, 前年同月比の推移 2012.1～2022.6



(注) 前年同月比は各基準年の公表値による。

第1-1表 10大費目指数

年月	総合			生鮮食品を除く総合			生鮮食品及びエネルギーを除く総合			食料(酒類を除く)及びエネルギーを除く総合		
	指数	前月比(%)	前年(同月)比(%)	指数	前月比(%)	前年(同月)比(%)	指数	前月比(%)	前年(同月)比(%)	指数	前月比(%)	前年(同月)比(%)
2019年 平均	99.8	-	0.1	99.9	-	0.4	99.6	-	0.3	99.8	-	0.0
2020年	100.0	-	0.2	100.0	-	0.1	100.0	-	0.4	100.0	-	0.2
2021年	99.6	-	▲0.4	99.6	-	▲0.4	99.2	-	▲0.8	98.8	-	▲1.2
2022年												
2019年 1月	99.5	0.0	▲0.5	99.5	▲0.1	0.2	99.2	0.0	▲0.2	99.7	▲0.1	▲0.2
2	99.4	▲0.2	▲0.4	99.5	0.0	0.3	99.2	0.1	0.0	99.6	▲0.1	▲0.3
3	99.4	0.0	0.0	99.6	0.1	0.4	99.3	0.0	0.1	99.6	0.0	▲0.2
4	99.7	0.3	0.3	100.0	0.3	0.5	99.6	0.3	0.2	100.0	0.3	0.0
5	99.6	0.0	0.2	99.9	0.0	0.4	99.5	▲0.1	0.2	99.8	▲0.2	▲0.2
6	99.4	▲0.2	0.0	99.7	▲0.2	0.1	99.3	▲0.2	0.0	99.5	▲0.3	▲0.5
7	99.5	0.1	0.1	99.7	▲0.1	0.2	99.3	0.0	0.2	99.5	0.0	▲0.2
8	99.7	0.2	▲0.2	99.9	0.2	0.2	99.6	0.3	0.3	99.8	0.3	▲0.1
9	99.9	0.1	▲0.3	99.8	▲0.1	0.1	99.6	0.0	0.2	99.7	0.0	0.0
10	100.4	0.6	0.1	100.4	0.6	0.5	100.1	0.6	0.7	100.3	0.5	0.3
11	100.2	▲0.2	0.5	100.5	0.1	0.7	100.2	0.0	1.0	100.3	0.0	0.5
12	100.2	0.0	0.8	100.5	0.0	0.9	100.2	0.1	1.1	100.3	0.0	0.5
2020年 1月	100.3	0.0	0.7	100.5	▲0.1	0.9	100.2	▲0.2	0.9	100.2	▲0.2	0.3
2	100.5	0.1	0.9	100.7	0.2	1.0	100.4	0.2	1.1	100.3	0.1	0.5
3	100.4	▲0.1	0.8	100.6	0.0	0.9	100.5	0.1	1.1	100.4	0.1	0.7
4	100.0	▲0.4	0.2	100.0	▲0.6	0.0	100.0	▲0.5	0.3	100.1	▲0.4	0.1
5	100.1	0.2	0.4	100.1	0.1	0.1	100.2	0.3	0.6	100.2	0.1	0.4
6	99.9	▲0.2	0.6	100.0	▲0.1	0.3	100.0	▲0.2	0.8	100.0	▲0.2	0.6
7	100.0	0.0	0.5	99.9	▲0.1	0.2	99.9	▲0.1	0.6	100.0	0.0	0.6
8	100.2	0.2	0.5	99.8	▲0.1	▲0.1	99.8	▲0.1	0.2	99.9	▲0.2	0.0
9	99.9	▲0.3	0.3	99.6	▲0.2	0.0	99.7	▲0.1	0.2	99.6	▲0.3	0.0
10	99.9	0.0	▲0.3	99.7	0.0	▲0.6	99.8	0.1	▲0.1	99.7	0.1	▲0.3
11	99.6	▲0.3	▲0.6	99.6	▲0.1	▲0.7	99.8	0.0	▲0.2	99.8	0.0	▲0.3
12	99.4	▲0.2	▲0.9	99.5	▲0.1	▲0.9	99.7	▲0.1	▲0.5	99.7	▲0.1	▲0.5
2021年 1月	99.7	0.3	▲0.6	99.7	0.2	▲0.8	99.9	0.2	▲0.3	99.8	0.1	▲0.4
2	99.5	▲0.2	▲1.0	99.6	▲0.1	▲1.1	99.7	▲0.1	▲0.7	99.8	0.0	▲0.5
3	99.6	0.2	▲0.7	99.8	0.2	▲0.8	99.8	0.1	▲0.6	99.8	0.0	▲0.6
4	99.1	▲0.5	▲0.9	99.2	▲0.6	▲0.8	99.1	▲0.7	▲0.9	98.6	▲1.2	▲1.4
5	99.3	0.2	▲0.8	99.4	0.2	▲0.7	99.2	0.1	▲1.1	98.8	0.2	▲1.4
6	99.4	0.0	▲0.6	99.3	▲0.1	▲0.7	99.0	▲0.2	▲1.1	98.6	▲0.2	▲1.4
7	99.6	0.3	▲0.3	99.7	0.3	▲0.2	99.2	0.2	▲0.7	99.0	0.3	▲1.1
8	99.7	0.1	▲0.5	99.7	0.0	▲0.1	99.2	0.0	▲0.6	98.8	▲0.1	▲1.0
9	100.2	0.5	0.3	99.8	0.1	0.2	99.2	0.0	▲0.5	98.7	▲0.2	▲1.0
10	99.6	▲0.6	▲0.2	99.5	▲0.3	▲0.2	98.7	▲0.5	▲1.1	98.1	▲0.5	▲1.6
11	99.7	0.1	0.2	99.7	0.2	0.1	98.8	0.1	▲1.0	98.1	▲0.1	▲1.7
12	99.7	▲0.1	0.3	99.6	▲0.1	0.1	98.7	▲0.1	▲1.0	97.9	▲0.1	▲1.8
2022年 1月	99.9	0.3	0.2	99.7	0.1	0.1	98.7	0.0	▲1.2	97.7	▲0.2	▲2.1
2	100.2	0.3	0.8	100.0	0.3	0.4	98.7	0.0	▲1.0	97.7	0.0	▲2.1
3	100.8	0.6	1.2	100.5	0.5	0.7	99.0	0.3	▲0.8	97.9	0.3	▲1.9
4	101.3	0.5	2.2	101.0	0.6	1.8	99.6	0.6	0.5	98.4	0.5	▲0.2
5	102.2	0.9	2.9	101.8	0.7	2.4	100.4	0.8	1.3	99.3	0.9	0.5
6	102.1	▲0.1	2.7	101.8	0.0	2.5	100.4	0.0	1.5	99.2	▲0.1	0.6
7												
8												
9												
10												
11												
12												

(注1)前年(同月)比は各基準年の公表値による。

(注2)生鮮食品…生鮮魚介, 生鮮野菜, 生鮮果物

## (広島市)

2020年=100

食料	食料		住居	光熱・水道	家具・家事用品	被服及び履物	保健医療	交通・通信	教育	教養娯楽	諸雑費	エネルギー
	生鮮食品	生鮮食品を除く食料										
98.5	96.4	99.0	99.1	101.9	98.3	99.4	99.8	100.0	108.8	99.6	102.5	103.7
100.0	100.0	100.0	100.0	100.0	100.0	100.0	100.0	100.0	100.0	100.0	100.0	100.0
100.4	99.9	100.5	99.9	100.6	100.6	100.3	99.1	95.1	99.6	101.8	100.9	104.5
98.0	99.5	97.7	99.0	102.5	98.3	98.3	99.8	100.0	110.1	98.5	103.1	103.8
97.7	95.9	98.0	99.0	102.8	98.0	98.0	99.7	99.4	110.1	98.7	103.0	103.3
97.4	94.0	98.1	98.8	102.8	98.3	98.5	99.8	100.0	111.3	98.4	103.0	104.2
97.8	93.9	98.6	99.1	102.4	97.7	100.3	99.4	100.1	111.5	99.3	103.2	104.2
98.0	93.4	98.9	98.8	102.0	98.1	99.4	99.9	100.3	111.5	98.9	103.3	104.7
98.0	93.7	98.8	98.8	101.6	96.6	99.7	99.5	99.4	111.5	98.9	103.5	104.3
98.5	97.1	98.8	98.8	101.5	97.8	97.4	99.6	100.0	111.5	98.3	103.4	103.7
98.7	97.1	99.0	99.0	101.3	97.7	95.5	99.4	99.9	111.5	100.5	103.7	103.3
99.4	101.1	99.1	99.1	100.9	97.7	99.4	99.3	99.0	111.5	99.3	103.5	102.1
100.2	100.9	100.0	99.7	100.6	100.0	102.1	100.3	100.8	101.6	101.4	100.2	103.3
99.4	95.7	100.1	99.7	102.1	99.4	102.7	100.2	100.7	101.6	100.9	100.0	103.8
99.4	95.1	100.2	99.7	101.8	99.6	101.1	100.2	100.9	101.6	101.6	99.8	103.3
99.7	96.5	100.2	99.8	101.9	101.4	99.0	99.9	101.4	102.3	100.5	99.7	104.5
99.9	95.6	100.7	100.1	101.6	101.4	99.0	100.2	101.3	102.3	100.8	99.9	104.1
99.5	93.7	100.5	100.2	101.5	100.8	99.7	100.8	100.9	102.3	101.0	100.0	103.1
99.7	100.0	99.6	100.1	101.4	98.9	101.1	100.3	98.8	99.7	101.5	99.9	100.4
100.3	100.6	100.3	100.1	101.4	98.9	101.1	100.4	98.5	99.6	101.8	100.2	98.7
99.7	97.7	100.1	100.2	101.3	100.1	100.8	100.3	98.7	99.1	100.9	99.9	99.9
99.7	100.9	99.5	100.1	100.7	100.0	99.3	100.3	99.8	99.1	100.6	99.6	100.0
100.9	108.6	99.5	100.0	99.9	99.0	98.2	99.8	100.7	99.1	99.9	99.8	99.8
100.7	105.9	99.8	99.9	98.8	97.6	100.5	99.8	100.1	99.1	98.8	99.8	98.9
100.8	105.1	100.0	100.0	97.7	99.4	100.6	99.5	100.0	99.1	98.3	100.4	97.7
99.9	99.6	100.0	99.8	97.1	101.7	101.0	99.6	99.8	99.1	97.6	100.5	96.4
99.2	95.7	99.9	99.7	96.7	100.8	99.6	99.2	100.1	99.1	98.4	100.3	96.7
100.2	100.3	100.1	100.0	96.4	99.8	97.7	99.1	99.8	99.1	100.6	100.1	96.7
99.3	97.0	99.8	100.0	96.4	99.1	96.9	99.3	100.2	99.1	100.2	100.6	97.3
99.3	95.6	100.0	100.0	97.0	99.8	98.0	99.4	100.6	98.9	100.3	100.6	99.5
99.9	95.6	100.7	100.0	97.9	100.4	100.8	99.2	93.3	99.6	102.4	100.6	101.1
99.8	97.1	100.3	100.2	99.6	101.0	101.5	99.1	93.7	99.9	102.2	100.8	102.8
100.1	100.0	100.1	100.3	100.4	99.3	101.2	99.0	93.8	99.8	101.7	101.0	104.1
99.8	98.4	100.0	100.4	101.1	101.8	99.5	99.0	94.7	99.8	102.9	100.9	105.8
100.3	99.4	100.5	100.4	101.5	101.9	98.6	99.3	93.8	99.8	103.5	100.8	106.3
102.5	110.7	101.0	100.3	102.5	100.7	101.8	99.3	93.6	99.8	101.9	101.0	107.3
101.2	103.5	100.8	99.1	103.6	101.5	102.7	98.8	92.6	99.8	102.2	101.8	109.3
101.2	100.7	101.3	99.1	105.1	102.3	102.7	98.8	92.7	99.8	101.7	101.4	111.6
101.2	100.6	101.3	99.1	106.1	100.1	101.8	98.7	92.4	99.8	102.0	101.6	111.8
102.3	105.1	101.9	99.0	107.3	98.6	101.2	98.4	92.5	99.8	101.9	101.3	113.7
102.6	106.3	102.0	99.0	110.1	98.0	99.9	99.0	92.7	99.8	102.2	101.6	117.0
103.5	108.6	102.6	99.7	111.9	98.3	101.3	98.7	93.0	100.3	102.1	101.4	119.5
103.9	106.6	103.4	100.1	112.6	101.9	101.5	98.3	92.9	100.6	103.0	101.9	120.0
104.9	111.6	103.7	102.6	113.4	104.0	101.5	98.2	92.6	100.6	103.2	102.2	119.8
104.8	108.5	104.1	102.6	113.9	105.6	101.0	98.2	92.5	100.9	102.2	101.9	120.3

(注3) エネルギー…電気代, 都市ガス代, プロパンガス, 灯油, ガソリン

第1-2表 10 大 費 目 指 数

年 月	総 合			生鮮食品を除く総合			生 鮮 食 品 及 び エネルギーを除く総合			食料(酒類を除く)及び エネルギーを除く総合		
	指数	前月比 (%)	前年(同月)比 (%)	指数	前月比 (%)	前年(同月)比 (%)	指数	前月比 (%)	前年(同月)比 (%)	指数	前月比 (%)	前年(同月)比 (%)
2019年 平均	100.0	-	0.5	100.2	-	0.6	99.8	-	0.6	100.1	-	0.4
2020年	100.0	-	0.0	100.0	-	▲0.2	100.0	-	0.2	100.0	-	▲0.1
2021年	99.8	-	▲0.2	99.8	-	▲0.2	99.5	-	▲0.5	99.2	-	▲0.8
2022年												
2019年 1月	99.7	0.1	0.2	99.7	▲0.2	0.8	99.3	▲0.2	0.4	99.6	▲0.2	0.3
2	99.7	0.0	0.2	99.8	0.1	0.7	99.4	0.1	0.4	99.8	0.1	0.3
3	99.7	0.0	0.5	99.9	0.1	0.8	99.5	0.1	0.4	99.8	0.1	0.3
4	100.0	0.3	0.9	100.2	0.3	0.9	99.8	0.3	0.6	100.2	0.4	0.5
5	100.0	0.0	0.7	100.2	0.0	0.8	99.8	▲0.1	0.5	100.1	▲0.1	0.3
6	99.8	▲0.1	0.7	100.1	▲0.2	0.6	99.6	▲0.1	0.5	99.9	▲0.2	0.3
7	99.8	▲0.1	0.5	100.0	▲0.1	0.6	99.6	0.0	0.6	99.8	0.0	0.4
8	100.0	0.3	0.3	100.2	0.2	0.5	99.9	0.3	0.6	100.2	0.4	0.4
9	100.1	0.1	0.2	100.1	▲0.1	0.3	99.9	▲0.1	0.5	100.1	▲0.1	0.3
10	100.4	0.3	0.2	100.5	0.4	0.4	100.2	0.4	0.7	100.4	0.3	0.3
11	100.5	0.1	0.5	100.6	0.2	0.5	100.3	0.1	0.8	100.4	0.1	0.5
12	100.5	0.0	0.8	100.6	0.0	0.7	100.3	0.0	0.9	100.4	0.0	0.5
2020年 1月	100.5	▲0.1	0.7	100.5	▲0.2	0.8	100.2	▲0.2	0.8	100.2	▲0.4	0.4
2	100.3	▲0.2	0.4	100.4	▲0.1	0.6	100.1	▲0.1	0.6	100.1	▲0.1	0.2
3	100.3	0.0	0.4	100.5	0.0	0.4	100.2	0.1	0.6	100.3	0.2	0.3
4	100.2	▲0.1	0.1	100.1	▲0.4	▲0.2	100.1	▲0.1	0.2	100.1	▲0.2	▲0.1
5	100.1	0.0	0.1	100.1	0.0	▲0.2	100.2	0.1	0.4	100.2	0.1	0.1
6	99.9	▲0.2	0.1	100.0	▲0.1	0.0	100.0	▲0.2	0.4	100.0	▲0.2	0.2
7	100.0	0.1	0.3	100.0	0.0	0.0	100.0	0.0	0.4	100.0	0.0	0.3
8	100.1	0.1	0.2	99.8	▲0.2	▲0.4	99.8	▲0.2	▲0.1	99.8	▲0.2	▲0.4
9	99.9	▲0.2	0.0	99.7	▲0.1	▲0.3	99.8	0.0	0.0	99.8	0.0	▲0.3
10	99.8	▲0.1	▲0.4	99.7	0.0	▲0.7	99.9	0.1	▲0.2	99.9	0.1	▲0.4
11	99.5	▲0.3	▲0.9	99.6	▲0.1	▲0.9	99.9	0.0	▲0.3	99.9	0.0	▲0.4
12	99.3	▲0.2	▲1.2	99.6	▲0.1	▲1.0	99.9	0.0	▲0.4	99.9	0.0	▲0.5
2021年 1月	99.8	0.5	▲0.7	99.8	0.3	▲0.7	100.2	0.3	0.0	100.2	0.3	0.1
2	99.8	▲0.1	▲0.5	99.9	0.0	▲0.5	100.1	0.0	0.0	100.2	0.0	0.1
3	99.9	0.1	▲0.4	100.1	0.2	▲0.3	100.2	0.1	0.0	100.3	0.1	0.0
4	99.1	▲0.8	▲1.1	99.3	▲0.9	▲0.9	99.1	▲1.1	▲0.9	98.9	▲1.4	▲1.2
5	99.4	0.3	▲0.8	99.5	0.3	▲0.6	99.3	0.1	▲0.9	99.0	0.1	▲1.1
6	99.5	0.1	▲0.5	99.5	0.0	▲0.5	99.2	▲0.1	▲0.9	98.9	▲0.2	▲1.1
7	99.7	0.2	▲0.3	99.8	0.3	▲0.2	99.4	0.2	▲0.6	99.1	0.3	▲0.8
8	99.7	0.0	▲0.4	99.8	▲0.1	0.0	99.3	▲0.1	▲0.5	99.0	▲0.1	▲0.7
9	100.1	0.4	0.2	99.8	0.1	0.1	99.3	0.0	▲0.5	98.9	▲0.1	▲0.8
10	99.9	▲0.2	0.1	99.9	0.1	0.1	99.2	▲0.1	▲0.7	98.7	▲0.2	▲1.2
11	100.1	0.2	0.6	100.1	0.3	0.5	99.2	0.1	▲0.6	98.7	0.0	▲1.2
12	100.1	0.0	0.8	100.0	▲0.1	0.5	99.1	▲0.1	▲0.7	98.6	▲0.1	▲1.3
2022年 1月	100.3	0.3	0.5	100.1	0.0	0.2	99.0	▲0.1	▲1.1	98.3	▲0.2	▲1.9
2	100.7	0.4	0.9	100.5	0.4	0.6	99.2	0.1	▲1.0	98.4	0.1	▲1.8
3	101.1	0.4	1.2	100.9	0.5	0.8	99.5	0.3	▲0.7	98.7	0.3	▲1.6
4	101.5	0.4	2.5	101.4	0.4	2.1	99.9	0.4	0.8	99.0	0.4	0.1
5	101.8	0.3	2.5	101.6	0.2	2.1	100.1	0.2	0.8	99.2	0.2	0.2
6	101.8	0.0	2.4	101.7	0.1	2.2	100.1	0.0	1.0	99.1	▲0.1	0.2
7												
8												
9												
10												
11												
12												

(注1) 前年(同月)比は各基準年の公表値による。

(注2) 生鮮食品…生鮮魚介, 生鮮野菜, 生鮮果物



## (全国)

2020年=100

食料	生鮮食品		住居	光熱・水道	家具・家事用品	被服及び履物	保健医療	交通・通信	教育	教養娯楽	諸雑費	エネルギー
	生鮮食品	生鮮食品を除く食料										
98.7	96.8	99.0	99.4	102.5	97.7	98.9	99.7	100.2	108.4	100.6	102.1	104.4
100.0	100.0	100.0	100.0	100.0	100.0	100.0	100.0	100.0	100.0	100.0	100.0	100.0
100.0	98.8	100.2	100.6	101.3	101.7	100.4	99.6	95.0	100.0	101.6	101.1	103.9
98.6	100.5	98.3	99.2	102.8	96.5	96.0	99.4	100.1	110.2	99.1	102.8	104.2
98.1	97.6	98.2	99.2	103.3	96.9	96.2	99.4	100.0	110.2	99.8	102.8	104.6
97.8	95.0	98.4	99.2	103.6	96.6	97.9	99.5	100.4	110.3	99.3	102.9	105.4
97.9	94.0	98.7	99.3	103.3	97.2	99.9	99.5	100.3	110.9	100.5	103.0	105.3
98.0	94.2	98.7	99.3	103.1	98.0	99.7	99.5	100.4	110.9	100.0	103.0	105.9
98.2	94.7	98.9	99.3	102.7	97.3	99.3	99.5	99.5	110.9	100.1	102.9	105.0
98.3	94.4	99.0	99.4	102.3	96.9	97.2	99.6	100.0	110.9	99.6	102.8	104.2
98.5	96.4	99.0	99.4	101.8	97.1	96.1	99.6	100.1	110.9	102.2	102.9	103.5
99.4	101.0	99.1	99.4	101.2	97.4	100.0	99.5	99.4	111.0	100.2	102.9	102.6
99.8	99.4	99.9	99.9	101.0	99.8	101.6	100.4	100.6	101.6	102.4	99.7	103.5
99.6	97.3	100.0	99.9	102.5	99.7	102.0	100.3	100.7	101.6	102.0	99.7	104.2
99.4	96.9	99.9	99.9	102.5	99.4	101.0	100.0	101.1	101.6	102.4	99.6	104.4
100.2	99.8	100.2	100.0	102.8	99.6	97.4	100.2	101.6	102.5	100.8	99.8	105.0
99.6	96.7	100.1	100.0	102.5	99.1	97.5	100.2	101.2	102.4	100.9	99.8	104.4
99.5	96.3	100.1	99.9	102.4	98.8	99.4	100.4	100.9	102.4	101.4	99.8	103.6
100.3	101.8	100.0	100.0	101.5	99.2	101.3	100.2	99.0	99.5	101.8	99.7	100.4
100.3	101.1	100.2	100.1	100.8	99.6	101.1	100.2	98.6	99.1	102.1	99.9	98.9
99.9	98.5	100.1	100.0	100.5	100.1	100.5	100.3	98.9	98.9	101.1	99.9	99.6
100.2	101.1	100.0	100.0	99.8	99.9	98.6	100.2	100.0	99.2	100.6	99.9	99.6
101.0	108.0	99.8	100.0	99.5	99.4	97.4	99.9	100.4	99.2	99.5	99.9	99.9
100.5	104.2	99.8	100.0	98.7	99.9	101.7	99.9	99.9	99.2	98.3	100.0	99.0
100.4	102.5	100.0	100.0	98.1	100.8	102.0	99.7	99.8	99.2	98.0	100.5	97.5
99.4	96.9	99.9	100.0	97.1	101.6	102.2	99.6	99.7	99.1	97.5	100.6	96.2
98.8	93.3	99.8	100.0	96.3	101.8	101.0	99.4	99.9	99.1	98.1	100.3	95.8
100.0	100.0	99.9	100.4	96.1	101.4	98.2	99.4	99.9	99.1	100.8	100.6	95.9
99.5	97.2	99.9	100.5	96.4	101.3	98.3	99.4	100.1	99.1	100.5	100.9	96.7
99.1	94.8	99.9	100.5	97.3	101.4	100.2	99.8	100.2	99.1	100.9	100.9	98.9
99.0	94.4	99.8	100.6	98.8	101.4	101.6	99.6	93.2	100.2	101.5	100.9	100.8
99.3	95.7	100.0	100.6	100.7	101.5	101.5	99.7	93.5	100.3	101.9	101.0	102.7
99.9	99.2	100.0	100.6	101.4	101.7	101.0	99.6	93.5	100.3	101.1	100.8	103.9
99.6	96.8	100.1	100.6	102.0	102.3	99.3	99.7	94.6	100.3	102.4	101.1	105.4
99.9	98.5	100.1	100.7	102.0	102.3	98.1	99.8	93.8	100.3	103.2	101.1	105.4
101.4	106.5	100.4	100.7	103.1	101.6	101.7	99.7	93.5	100.4	101.6	101.2	106.4
100.8	101.4	100.7	100.7	104.4	101.7	101.8	99.4	92.3	100.4	102.1	101.8	108.6
100.8	99.9	101.0	100.7	106.0	102.1	102.3	99.4	92.8	100.4	101.7	101.8	111.2
100.9	100.8	100.9	100.7	107.1	101.0	101.3	99.3	92.5	100.4	101.9	101.6	111.5
102.0	106.5	101.2	100.7	108.3	100.8	99.4	99.2	92.4	100.4	101.4	101.7	113.1
102.3	107.1	101.5	100.8	111.1	100.5	99.7	99.4	92.7	100.3	101.8	101.8	116.5
102.5	105.9	101.9	100.8	113.3	101.8	100.9	99.4	93.2	100.5	102.2	101.9	119.5
102.9	105.9	102.4	101.0	114.3	103.7	102.4	98.9	93.0	101.1	103.1	102.1	120.1
103.4	107.5	102.6	101.1	115.2	105.1	102.4	99.0	92.8	101.1	103.6	102.1	120.3
103.6	105.7	103.2	101.2	115.6	105.7	102.1	99.0	92.9	101.0	102.3	102.1	121.0

(注3) エネルギー…電気代, 都市ガス代, プロパンガス, 灯油, ガソリン

[参考] 第1-3表 10 大 費 目 指 数

年 月	総 合			生鮮食品を除く総合			生 鮮 食 品 及 び エネルギーを除く総合			食料(酒類を除く)及び エネルギーを除く総合		
	指数	前月比 (%)	前年(同月)比 (%)	指数	前月比 (%)	前年(同月)比 (%)	指数	前月比 (%)	前年(同月)比 (%)	指数	前月比 (%)	前年(同月)比 (%)
2019年 平均	99.9	-	0.6	100.1	-	0.9	99.7	-	0.9	100.2	-	0.5
2020年	100.0	-	0.2	100.0	-	▲ 0.1	100.0	-	0.3	100.0	-	▲ 0.2
2021年	99.5	-	▲ 0.5	99.5	-	▲ 0.5	99.0	-	▲ 1.0	98.7	-	▲ 1.3
2022年												
2019年 1月	99.5	0.1	0.1	99.5	▲ 0.1	0.7	99.1	▲ 0.1	0.3	99.9	▲ 0.2	0.3
2	99.4	▲ 0.1	0.2	99.6	0.0	0.9	99.1	0.1	0.6	100.0	0.1	0.4
3	99.4	0.0	0.8	99.7	0.1	1.1	99.2	0.1	0.8	100.0	0.0	0.4
4	99.5	0.1	0.9	99.9	0.2	1.1	99.5	0.3	0.8	100.2	0.2	0.5
5	99.7	0.3	1.0	100.0	0.1	1.0	99.5	0.0	0.8	100.3	0.1	0.5
6	99.6	▲ 0.1	0.8	100.0	▲ 0.1	0.9	99.6	0.1	0.9	100.0	▲ 0.4	0.4
7	99.6	▲ 0.1	0.6	99.8	▲ 0.1	0.9	99.5	▲ 0.1	1.1	99.9	0.0	0.6
8	100.1	0.6	0.4	100.2	0.4	0.8	99.9	0.4	1.0	100.4	0.4	0.5
9	100.2	0.1	0.3	100.2	0.0	0.7	99.9	0.0	1.0	100.2	▲ 0.1	0.4
10	100.5	0.3	0.1	100.6	0.4	0.5	100.2	0.3	0.8	100.6	0.3	0.4
11	100.5	0.0	0.7	100.7	0.2	0.8	100.3	0.1	1.1	100.6	0.0	0.5
12	100.5	▲ 0.1	1.1	100.8	0.1	1.2	100.4	0.1	1.2	100.5	0.0	0.5
2020年 1月	100.5	0.0	0.9	100.6	▲ 0.2	1.1	100.2	▲ 0.2	1.1	100.1	▲ 0.4	0.2
2	100.4	0.0	1.0	100.6	0.0	1.1	100.2	0.0	1.1	100.1	0.0	0.2
3	100.3	▲ 0.2	0.8	100.5	▲ 0.1	0.8	100.2	0.0	0.9	100.2	0.1	0.3
4	100.0	▲ 0.3	0.4	100.0	▲ 0.6	0.0	100.0	▲ 0.2	0.4	100.0	▲ 0.2	▲ 0.2
5	99.9	▲ 0.1	0.2	99.9	▲ 0.1	▲ 0.1	100.0	0.1	0.6	100.1	0.1	▲ 0.2
6	99.8	0.0	0.2	99.9	0.0	▲ 0.1	100.0	0.0	0.4	100.1	0.0	0.1
7	99.9	0.1	0.4	99.9	0.0	0.0	100.0	0.0	0.6	100.2	0.0	0.3
8	100.4	0.5	0.5	99.9	0.0	▲ 0.3	99.9	▲ 0.1	0.0	99.9	▲ 0.2	▲ 0.5
9	100.0	▲ 0.4	0.1	99.7	▲ 0.2	▲ 0.4	99.8	▲ 0.1	0.0	99.8	▲ 0.2	▲ 0.5
10	100.0	▲ 0.1	▲ 0.4	99.8	0.1	▲ 0.7	100.0	0.2	▲ 0.1	99.9	0.1	▲ 0.5
11	99.5	▲ 0.5	▲ 0.9	99.6	▲ 0.1	▲ 1.0	99.9	▲ 0.1	▲ 0.3	99.8	0.0	▲ 0.6
12	99.3	▲ 0.2	▲ 1.2	99.6	0.0	▲ 1.2	99.8	▲ 0.1	▲ 0.6	99.8	0.0	▲ 0.8
2021年 1月	99.8	0.5	▲ 0.6	99.8	0.2	▲ 0.8	100.0	0.2	▲ 0.2	100.1	0.3	0.0
2	99.5	▲ 0.3	▲ 0.9	99.7	▲ 0.2	▲ 0.9	99.8	▲ 0.2	▲ 0.4	100.0	▲ 0.2	▲ 0.1
3	99.7	0.2	▲ 0.6	99.9	0.2	▲ 0.6	99.9	0.0	▲ 0.3	99.9	▲ 0.1	▲ 0.3
4	98.8	▲ 0.9	▲ 1.2	99.0	▲ 0.9	▲ 1.0	98.8	▲ 1.1	▲ 1.2	98.5	▲ 1.5	▲ 1.5
5	99.1	0.3	▲ 0.8	99.3	0.3	▲ 0.6	99.0	0.2	▲ 1.0	98.6	0.2	▲ 1.4
6	99.2	0.2	▲ 0.6	99.3	0.0	▲ 0.6	98.8	▲ 0.2	▲ 1.2	98.5	▲ 0.2	▲ 1.6
7	99.2	0.0	▲ 0.7	99.5	0.2	▲ 0.4	98.8	0.0	▲ 1.2	98.6	0.1	▲ 1.5
8	99.5	0.2	▲ 1.0	99.4	0.0	▲ 0.5	98.7	▲ 0.1	▲ 1.1	98.3	▲ 0.3	▲ 1.6
9	99.7	0.3	▲ 0.3	99.4	0.0	▲ 0.3	98.7	0.0	▲ 1.1	98.2	▲ 0.1	▲ 1.6
10	99.6	▲ 0.1	▲ 0.3	99.5	0.1	▲ 0.2	98.6	▲ 0.1	▲ 1.4	98.1	▲ 0.1	▲ 1.8
11	99.7	0.1	0.2	99.8	0.2	0.1	98.6	0.0	▲ 1.3	98.0	▲ 0.1	▲ 1.8
12	99.7	0.0	0.4	99.7	▲ 0.1	0.1	98.5	0.0	▲ 1.3	97.9	▲ 0.1	▲ 1.9
2022年 1月	100.0	0.3	0.2	100.0	0.3	0.1	98.6	0.1	▲ 1.4	97.7	▲ 0.2	▲ 2.4
2	100.5	0.5	1.0	100.4	0.4	0.7	98.8	0.2	▲ 1.1	97.7	0.0	▲ 2.2
3	100.9	0.4	1.2	100.7	0.3	0.8	98.9	0.2	▲ 1.0	97.8	0.1	▲ 2.1
4	101.0	0.2	2.3	100.9	0.2	1.9	99.2	0.2	0.4	98.0	0.1	▲ 0.5
5	101.4	0.3	2.3	101.2	0.3	1.8	99.5	0.3	0.5	98.2	0.3	▲ 0.4
6	101.4	0.1	2.2	101.3	0.1	2.0	99.6	0.1	0.8	98.2	▲ 0.1	▲ 0.3
7												
8												
9												
10												
11												
12												

(注)前年(同月)比は各基準年の公表値による。

## (福山市)

2020年=100

食料	住居	光熱・水道	家具・家事用品	被服及び履物	保健医療	交通・通信	教育	教養娯楽	諸雑費
97.8	99.6	101.9	99.2	98.6	99.8	101.0	109.0	99.9	102.4
100.0	100.0	100.0	100.0	100.0	100.0	100.0	100.0	100.0	100.0
99.7	100.0	101.0	101.3	100.6	98.9	95.4	99.7	101.6	101.2
97.3	99.5	102.3	98.2	96.8	99.8	101.1	110.5	97.9	102.8
96.7	99.6	102.6	97.7	96.5	99.8	100.8	110.5	99.3	102.7
96.4	99.5	102.8	98.4	95.8	99.8	101.0	111.3	99.0	103.0
96.3	99.3	102.4	97.5	99.0	99.5	101.0	111.3	99.7	103.4
96.6	99.6	102.1	100.5	98.6	100.0	101.5	111.3	99.1	103.2
97.4	99.3	101.6	98.8	98.8	99.7	100.2	111.3	99.0	103.3
97.3	99.4	101.5	98.0	97.4	99.4	100.9	111.3	98.9	103.0
98.4	99.4	101.3	99.3	95.9	99.4	101.1	111.3	101.6	103.1
99.1	99.4	101.0	99.0	99.2	99.2	100.5	111.3	99.7	103.7
99.5	100.0	101.0	101.4	101.7	100.6	101.2	102.5	101.9	100.2
99.1	99.9	102.3	101.3	102.3	100.3	101.4	102.5	101.1	100.2
99.0	99.9	101.9	100.2	101.2	100.1	101.6	102.5	101.8	100.3
99.9	99.9	102.0	99.2	99.6	100.4	101.8	102.3	100.3	99.8
100.0	100.2	101.8	97.5	99.1	100.5	101.6	102.3	100.8	99.8
99.2	100.1	101.7	99.0	100.5	100.5	101.3	102.3	100.9	99.5
99.8	100.1	101.3	98.4	100.5	100.4	98.8	99.9	101.4	100.1
99.8	100.1	101.2	98.3	100.3	100.6	98.5	99.9	101.7	99.7
99.3	100.0	101.1	101.6	100.4	100.7	98.5	99.6	100.9	100.1
99.7	100.0	100.5	102.1	99.2	100.4	99.3	99.0	100.3	100.0
101.9	100.0	99.8	100.7	98.3	99.7	100.6	99.0	99.7	99.7
101.0	99.9	98.8	99.7	100.5	99.4	100.1	99.0	98.9	99.9
101.0	99.9	97.6	100.7	101.0	99.1	100.0	99.0	98.6	100.3
99.7	99.9	97.2	101.1	101.0	99.3	99.7	99.0	98.0	100.5
98.7	99.9	97.0	101.6	99.6	99.0	100.1	99.0	98.4	100.5
99.8	100.2	96.9	103.3	98.4	99.0	99.8	99.0	100.2	100.8
98.9	99.9	96.9	103.3	97.2	99.1	100.0	99.0	99.8	101.0
99.2	99.9	97.4	102.5	98.9	99.2	100.3	98.6	100.0	101.1
98.8	99.9	98.3	102.3	100.9	99.1	93.5	99.3	102.5	100.5
99.1	100.0	100.0	101.7	101.8	99.2	93.9	99.6	102.4	101.1
99.5	100.0	100.7	100.2	101.6	98.8	94.2	100.2	102.0	101.2
98.5	100.0	101.6	101.1	100.0	98.9	95.2	100.2	102.6	101.2
100.0	100.0	102.0	100.2	99.2	99.1	94.3	100.2	103.2	100.9
101.2	100.0	102.8	98.8	101.9	98.7	94.0	100.2	101.8	101.3
100.5	100.0	104.0	100.5	102.6	98.4	93.2	100.2	102.2	102.0
100.2	100.0	105.4	101.2	102.6	98.6	93.7	99.7	101.6	101.8
100.6	100.0	106.2	100.5	102.3	98.6	93.2	99.7	101.5	101.9
101.5	99.8	108.0	99.1	102.2	98.5	93.4	99.7	101.6	101.9
102.4	99.8	110.2	100.3	100.3	98.9	93.9	99.7	102.0	101.7
103.0	99.8	112.0	100.5	100.8	99.0	94.3	100.2	101.8	102.1
103.3	99.8	112.3	100.3	101.4	98.2	94.0	100.5	102.8	102.2
103.9	99.9	112.8	102.7	101.5	98.4	93.8	101.1	103.2	102.0
104.1	99.8	113.1	105.0	100.8	98.4	93.7	101.2	102.2	101.9

第2表 中 分 類 指 数

中 分 類	ウエイト	2022年5月			2022年6月				
		指数	前月比 (%)	前年同月比 (%)	指数	前月比 (%)	前年同月比		
							寄与度	(%)	寄与度
総 合	10000	102.2	0.9	2.9	102.1	▲ 0.1	▲ 0.1	2.7	2.7
生 鮮 食 品 を 除 く 総 合	9602	101.8	0.7	2.4	101.8	0.0	0.04	2.5	2.39
持家の帰属家賃を除く総合	8638	102.1	0.5	2.9	102.0	▲ 0.1	▲ 0.08	2.7	2.34
持家の帰属家賃及び 生鮮食品を除く総合	8240	101.6	0.3	2.3	101.7	0.0	0.04	2.4	2.00
生鮮食品及び エネルギーを除く総合	8932	100.4	0.8	1.3	100.4	0.0	0.01	1.5	1.30
食料(酒類を除く)及び エネルギーを除く総合	6862	99.3	0.9	0.5	99.2	▲ 0.1	▲ 0.07	0.6	0.42
食 料	2595	104.9	1.0	5.2	104.8	▲ 0.2	▲ 0.04	4.7	1.23
生 鮮 食 品	398	111.6	4.7	15.0	108.5	▲ 2.8	▲ 0.12	8.6	0.34
生 鮮 食 品 を 除 く 食 料	2197	103.7	0.3	3.4	104.1	0.4	0.08	4.0	0.88
穀 類	204	100.6	▲ 0.5	3.0	102.7	2.1	0.04	3.9	0.08
魚 介 類	189	111.3	3.2	11.4	112.0	0.7	0.01	12.5	0.24
生 鮮 魚 介 類	113	117.8	4.2	16.5	119.1	1.1	0.01	18.6	0.21
肉 類	280	108.1	0.8	6.6	107.5	▲ 0.6	▲ 0.02	7.1	0.20
乳 卵 類	136	103.3	0.4	1.4	103.4	0.1	0.00	1.8	0.03
野 菜 ・ 海 藻	271	107.1	3.6	10.1	104.1	▲ 2.7	▲ 0.08	2.2	0.06
生 鮮 野 菜 物	185	109.7	5.2	15.5	104.9	▲ 4.4	▲ 0.09	3.0	0.06
果 物	109	107.5	4.1	11.3	102.9	▲ 4.2	▲ 0.05	6.8	0.07
生 鮮 果 物	100	108.2	4.4	12.4	103.3	▲ 4.5	▲ 0.05	7.6	0.07
油 脂 ・ 調 味 料	125	106.2	1.2	7.1	107.7	1.4	0.02	8.8	0.11
菓 子 類	228	105.3	0.1	5.1	105.7	0.4	0.01	5.0	0.12
調 理 食 品	358	105.2	1.2	5.2	105.3	0.1	0.00	5.7	0.20
飲 料	152	101.6	▲ 1.5	0.9	101.7	0.1	0.00	2.6	0.04
酒 類	127	100.3	▲ 0.6	▲ 0.7	100.6	0.4	0.00	0.2	0.00
外 食	417	102.3	0.1	1.7	102.5	0.2	0.01	1.9	0.08
住 居	2043	102.6	2.5	2.4	102.6	0.1	0.01	2.3	0.48
持家の帰属家賃を除く住居	681	102.5	0.8	1.6	102.6	0.1	0.01	1.3	0.09
家 賃	1763	102.3	2.8	2.5	102.4	0.0	0.00	2.6	0.46
持家の帰属家賃を除く家賃	401	101.4	0.9	1.7	101.4	0.0	0.00	1.7	0.07
設 備 修 繕 ・ 維 持	280	104.1	0.5	1.5	104.4	0.3	0.01	0.7	0.02
光 熱 ・ 水 道	649	113.4	0.8	13.8	113.9	0.4	0.03	13.4	0.88
電 気 代	336	118.0	0.6	18.7	118.5	0.4	0.02	17.7	0.60
ガ ス 代	145	114.9	1.9	16.1	115.7	0.7	0.01	16.5	0.24
他 の 光 熱	17	130.3	▲ 0.5	22.1	130.3	0.0	0.00	20.1	0.04
上 下 水 道 料	150	100.0	0.0	0.0	100.0	0.0	0.00	0.0	0.00
家 具 ・ 家 事 用 品	387	104.0	2.1	2.9	105.6	1.5	0.06	6.3	0.24
家 庭 用 耐 久 財	137	108.2	2.1	5.2	111.6	3.2	0.05	13.5	0.18
室 内 装 備 品	29	105.3	1.7	2.0	105.9	0.6	0.00	3.4	0.01
寝 具 類	24	100.2	0.5	1.6	103.4	3.2	0.01	4.9	0.01
家 事 雑 貨	77	103.7	5.5	5.5	102.3	▲ 1.3	▲ 0.01	4.4	0.03
家 事 用 消 耗 品	103	99.9	0.3	▲ 1.0	101.3	1.4	0.01	0.6	0.01
家 事 サ ー ビ ス	17	100.0	0.0	0.0	100.0	0.0	0.00	0.0	0.00

(注1)生鮮食品…生鮮魚介, 生鮮野菜, 生鮮果物

## (広島市)

2020年=100

中 分 類	ウエイト	2022年5月			2022年6月				
		指数	前月比 (%)	前年同月比 (%)	指数	前月比 (%)	前年同月比		
							寄与度	(%)	寄与度
被 服 及 び 履 物	362	101.5	▲ 0.1	▲ 0.1	101.0	▲ 0.4	▲ 0.02	▲ 0.2	▲ 0.01
衣 料	158	101.5	0.6	1.1	101.2	▲ 0.2	0.00	0.7	0.01
和 服	2	98.5	0.0	0.0	98.5	0.0	0.00	0.0	0.00
洋 服	156	101.5	0.6	1.1	101.2	▲ 0.2	0.00	0.7	0.01
シャツ・セーター・下着類	112	104.0	0.0	▲ 1.2	101.7	▲ 2.2	▲ 0.03	▲ 2.5	▲ 0.03
シャツ・セーター類	79	105.8	▲ 0.4	▲ 1.3	101.9	▲ 3.6	▲ 0.03	▲ 4.1	▲ 0.03
下 着 類	33	99.8	1.0	▲ 0.9	101.1	1.3	0.00	1.5	0.01
履 物 類	46	94.8	▲ 1.7	▲ 2.2	96.7	2.1	0.01	▲ 0.2	0.00
他 の 被 服	29	100.3	▲ 1.7	▲ 0.5	102.1	1.7	0.01	2.0	0.01
被 服 関 連 サ ー ビ ス	18	104.7	0.0	3.3	104.7	0.0	0.00	3.3	0.01
保 健 医 療	501	98.2	▲ 0.1	▲ 0.9	98.2	0.0	0.00	▲ 0.8	▲ 0.04
医 薬 品 ・ 健 康 保 持 用 摂 取 品	132	100.9	▲ 0.2	0.0	100.9	0.1	0.00	0.8	0.01
保 健 医 療 用 品 ・ 器 具	105	95.8	▲ 0.2	▲ 0.1	95.7	▲ 0.1	0.00	▲ 0.4	0.00
保 健 医 療 サ ー ビ ス	264	97.8	0.0	▲ 1.7	97.8	0.0	0.00	▲ 1.7	▲ 0.05
交 通 ・ 通 信	1509	92.6	▲ 0.4	▲ 1.2	92.5	▲ 0.1	▲ 0.02	▲ 1.4	▲ 0.19
交 通	203	100.5	0.3	▲ 0.1	99.7	▲ 0.8	▲ 0.02	▲ 0.3	▲ 0.01
自 動 車 等 関 係 費	863	104.7	▲ 0.6	2.5	104.6	0.0	0.00	2.0	0.18
通 信	443	65.5	0.0	▲ 11.7	65.5	0.0	0.00	▲ 11.1	▲ 0.36
教 育	336	100.6	0.0	0.8	100.9	0.2	0.01	1.1	0.04
授 業 料 等	238	99.5	0.0	0.3	99.8	0.4	0.01	0.7	0.02
教 科 書 ・ 学 習 参 考 教 材	9	104.1	0.0	3.9	104.1	0.0	0.00	3.9	0.00
補 習 教 育	90	103.4	0.0	1.7	103.4	0.0	0.00	1.7	0.02
教 養 娛 楽	952	103.2	0.2	1.0	102.2	▲ 1.1	▲ 0.10	0.4	0.04
教 養 娛 楽 用 耐 久 財	70	100.7	▲ 1.1	3.1	100.8	0.1	0.00	3.4	0.02
教 養 娛 楽 用 品	201	100.3	1.1	0.3	98.6	▲ 1.7	▲ 0.03	▲ 1.7	▲ 0.03
書 籍 ・ 他 の 印 刷 物	105	102.9	0.0	1.9	102.7	▲ 0.2	0.00	1.9	0.02
教 養 娛 楽 サ ー ビ ス	576	104.7	0.2	0.8	103.5	▲ 1.1	▲ 0.07	0.6	0.03
諸 雑 費	666	102.2	0.3	1.4	101.9	▲ 0.2	▲ 0.02	0.9	0.06
理 美 容 サ ー ビ ス	126	100.5	0.0	0.1	100.5	0.0	0.00	0.1	0.00
理 美 容 用 品	176	99.6	▲ 0.6	1.0	99.1	▲ 0.5	▲ 0.01	0.4	0.01
身 の 回 り 用 品	73	110.2	3.5	7.4	109.2	▲ 0.9	▲ 0.01	4.2	0.03
た の ば こ	27	113.5	0.0	6.3	113.5	0.0	0.00	6.3	0.02
他 の 諸 雑 費	265	101.3	0.0	0.1	101.3	0.0	0.00	0.1	0.00
《 別 掲 》									
エ ネ ル ギ ー	670	119.8	▲ 0.1	16.6	120.3	0.4	0.03	15.5	1.09
教 育 関 係 費	405	101.7	0.2	1.0	101.9	0.2	0.01	1.1	0.05
教 養 娛 楽 関 係 費	1015	103.1	0.3	1.0	101.9	▲ 1.1	▲ 0.12	0.4	0.04
情 報 通 信 関 係 費	513	71.4	0.0	▲ 9.5	71.4	0.0	0.00	▲ 9.4	▲ 0.38

(注2) エネルギー…電気代, 都市ガス代, プロパンガス, 灯油, ガソリン

## (参考表) 小売物価統計調査

中分類	品目	単位	2021年 平均	2021年 6月	7月	8月	9月
魚介類 (生鮮魚介)	まぐろ	100g	385	375	398	414	402
	あじ	100g	119	121	119	128	125
	いか	100g	113	115	105	125	129
肉類	牛肉(国産品) 1)	100g	920	903	928	931	959
	豚肉(国産品) 2)	100g	220	221	223	224	228
	鶏肉 3)	100g	120	114	118	118	126
乳卵類	鶏卵	1パック・10個	229	232	232	237	232
野菜・海藻 (生鮮野菜)	キャベツ	1kg	149	156	157	155	180
	はくさい	1kg	199	231	197	231	381
	だいこん	1kg	169	191	172	173	209
果物 (生鮮果物)	りんご(ふじ又はつがる)	1kg	554	594	598	693	577
	ぶどう(デラウェア)	1kg	1,896	2,049	1,883	1,674	1,976
穀類	食パン	1kg	441	443	438	451	440
	カップ麺	1個・78g	159	158	153	154	160
乳卵類	牛乳 4)	1本・1,000mL	203	201	203	201	201
油脂・調味料	みそ	1個・750g	333	333	333	333	333
飲料	緑茶 5)	100g	380	379	368	368	379
外食	中華そば	1杯	748	748	748	748	748
	すし 6)	1人前	1,084	-	1,045	1,100	-
	カレーライス	1皿	773	783	775	775	783
	ハンバーグ	1人前	1,064	1,064	1,064	1,064	1,064
家事用消耗品	ラップ	1本	318	320	320	320	320
	トイレットペーパー	1,000m	659	640	662	662	662
	洗濯用洗剤	1kg	308	314	314	300	296
洋服	背広服(春夏物) 7)	1着	75,900	75,900	75,900	75,900	...
	背広服(秋冬物) 8)	1着	78,100	...	...	...	78,100
シャツ・セーター類	ワイシャツ 9)	1枚	1,969	1,969	1,969	1,969	1,969
下着類	男子用シャツ 10)	1袋	1,738	1,738	1,738	1,738	1,738
	子供用下着	1袋	776	776	776	776	776
ガス代	プロパンガス 11)	1か月	8,035	7,950	7,950	8,060	8,060
他の光熱	灯油	18L	1,868	1,848	1,902	1,938	1,938
自動車等関係費	ガソリン 12)	1L	160	159	164	165	165
被服関連サービス	クリーニング代(ワイシャツ)	1枚	183	177	177	177	197
自動車等関係費	車庫借料	1か月	13,500	13,500	13,500	13,500	13,500
理美容サービス	パーマメント代	1回	7,678	7,683	7,683	7,683	7,683
家賃	民営家賃	1か月・3.3㎡	4,406	4,403	4,404	4,405	4,413
	公営家賃(公的住宅) 13)	1か月・3.3㎡	1,068	1,070	1,068	1,065	1,064

- 1) ロース  
2) バラ(黒豚を除く)  
3) ブロイラー, もも肉  
4) 店頭売り, 紙容器入り  
5) 煎茶  
6) にぎりずし  
7) 中級品  
8) 中級品  
9) 長袖  
10) 半袖  
11) 基本料金と従量料金の合計額(10㎡使用時)  
12) レギュラー  
13) 県営住宅家賃

## 主要品目の小売価格(広島市)

(単位:円)

10月	11月	12月	2022年 1月	2月	3月	4月	5月	2022年6月	
								広島市	東京都区部
373	392	395	461	379	455	422	432	436	528
118	122	114	112	113	143	124	132	140	125
109	110	80	-	140	153	125	109	115	179
953	970	946	962	946	902	948	909	950	865
220	225	225	227	225	223	225	228	230	248
115	120	127	125	124	127	128	127	120	133
223	235	231	227	228	229	231	231	231	233
191	173	132	135	152	170	161	196	178	204
270	173	139	141	152	171	200	181	206	223
199	172	144	148	162	180	196	170	177	222
601	574	569	584	591	613	606	644	773	815
...	...	...	...	...	...	...	...	1,965	2,252
449	447	446	447	465	475	468	473	478	463
156	161	163	162	162	158	154	158	174	178
202	206	206	206	206	206	207	207	206	214
336	333	330	333	336	336	332	333	333	325
402	379	379	379	382	382	382	374	374	572
748	748	758	758	758	758	758	758	780	541
1,045	1,045	1,045	1,100	-	1,045	1,100	1,100	1,100	1,484
775	775	775	780	790	795	795	795	808	734
1,064	1,064	1,064	1,064	1,064	1,070	1,070	1,070	1,070	1,016
320	311	319	311	319	319	311	319	319	305
662	662	662	653	649	653	653	663	689	695
300	301	297	301	295	296	305	298	419	396
...	...	...	...	...	75,900	75,900	75,900	75,900	85,158
78,100	78,100	78,100	78,100	75,900	...	...	...	...	...
1,969	1,969	1,969	1,969	1,969	1,969	1,969	1,969	1,969	3,013
1,738	1,738	1,738	1,738	1,738	1,738	1,738	1,738	1,738	1,057
776	776	776	776	776	776	776	831	831	887
8,096	8,280	8,280	8,280	8,564	8,564	8,747	9,077	9,224	7,023
1,992	2,088	2,044	2,074	2,166	2,244	2,232	2,220	2,220	2,144
170	175	171	174	178	182	181	176	176	170
197	197	197	197	197	197	197	197	197	249
13,500	13,500	13,500	13,500	13,500	12,767	12,767	12,767	12,767	26,919
7,683	7,683	7,683	7,683	7,683	7,683	7,683	7,683	7,683	9,424
4,407	4,398	4,392	4,398	4,401	4,446	4,444	4,464	4,468	8,797
1,074	1,070	1,066	1,066	1,065	1,061	1,082	1,071	1,067	1,773

(利用上の注意)

- ① 原則として、毎月同一の店舗において、同一の銘柄(基本銘柄)を調査し、調査価格の単純算術平均の結果を金額に応じて、円未満で四捨五入した消費税込みの価格である。
- ② 品目によっては、調査市の出回り状況に応じて調査する銘柄が異なる場合や、品質差がある場合もあり、価格は、必ずしもそのまま地域格差を示すものではない。  
また、消費者物価指数の作成で採用する価格とも異なる場合がある。

③ 記号の説明

- … 調査期間でないため調査を行わないもの
- 欠価格

詳細については、総務省のホームページ参照。<https://www.stat.go.jp/data/kouri/doukou/index.html>

安心して働ける明日へ。

# 就業構造 基本調査

令和4年10月1日現在で、就業構造基本調査を実施します

この調査は、日本の就業・不就業の実態を明らかにすることを目的として、統計法に基づき実施する国の重要な統計調査です。

より便利に皆様にご回答いただくため、パソコンやスマートフォンを使って、簡単に回答することが可能となっています。9月下旬から、調査員が調査をお願いする世帯に伺いますので、調査の趣旨をご理解いただき、ご回答をお願いいたします。

調査  
実施日

10月1日

問合せ先

広島県統計課(人口統計グループ)

電話(082)513-2533

<次回公表予定日> 2022年(令和4年)8月23日(火)

- この資料は、総務省統計局「小売物価統計調査」の調査票情報を独自集計し、2020年1月から12月までの1年間の品目別平均価格を基準(100)として品目別ウエイトを用いた加重平均により作成したもので、全て原数値です。
- 変化率及び寄与度は、端数処理前の指数値を用いて計算しているため、公表された指数値を用いて計算した値とは一致しない場合があります。

広島県は、県民の皆様に対して、より分かりやすく、より使いやすい統計情報の提供に努めています。  
今後も広島県の「消費者物価指数」をご利用ください。

2022年(令和4年)7月発行  
編集発行 広島県 総務局 統計課  
〒730-8511 広島市中区基町 10-52  
TEL (082)513-2534(ダイヤルイン)

この報告書の内容は、広島県のホームページでも提供しています。

「**広島県統計課**」で検索してください。

ホームページアドレス <https://www.pref.hiroshima.lg.jp/soshiki/21/>

