

新型コロナウイルスワクチンの接種について

1 要旨・目的

新型コロナウイルスワクチン（以下「ワクチン」という。）接種における本県の取組内容等について報告する。

2 現状・背景

新型コロナウイルス感染症対策の有効な手段であるワクチン接種を，県・市町・関係団体等と連携して実施しているところである。

3 概要

(1) 対象者

県民(5歳以上の方)

(2) 事業内容

ワクチンの接種を希望する方が，1日も早く，1人でも多く接種できることを目標とし，市町の接種体制の支援等を実施する。

ア 3回目接種

(ア) 接種間隔

ファイザー社ワクチン及び武田/モデルナ社ワクチンは2回目接種完了から5か月経過後

武田社ワクチン（ノババックス）は2回目接種完了から6か月経過後

(イ) 使用するワクチン

1回目・2回目に用いたワクチンの種類にかかわらず，ファイザー社ワクチン，武田/モデルナ社ワクチン又は武田社ワクチン（ノババックス）を使用する。

イ 職域接種

職域の3回目接種の実施状況は次のとおり。（令和4年8月17日現在）

区 分	3回目接種	1・2回目接種
実施数 ^{※1}	57件（企業等48件，大学等9件）	79件（企業等67件，大学等12件）
接種者数 ^{※2}	97,315人	194,110人
実施状況	令和4年2月21日から順次開始	令和4年1月末完了

※1 実施数は，接種会場1か所あたりの件数のため，必ずしも事業者数に一致しない。

※2 接種者数は，国VRSダッシュボード等の接種者数に基づき算出。

ウ 小児接種（5～11歳）

区 分	概 要
接種回数	2回接種（通常，3週間の間隔）
使用するワクチン	ファイザー社ワクチン（5～11歳用） [※]
接種体制	個別接種を基本とし，一部市町では集団接種を実施
その他	小児接種は，現在は努力義務の適用が除外されているが，オミクロン株流行下での感染動向やワクチンの有効性及び安全性に関する新たな知見が得られたことから，9月上旬以降，努力義務が適用される予定。

※ 接種する有効成分の量は，12歳以上の1/3

エ 4回目接種

(7) 概要

区 分	概 要
接種開始時期	令和4年5月25日以降、順次開始 (医療機関及び高齢者施設等の従事者は令和4年7月22日以降)
接種対象者	①60歳以上の者 ②18歳以上60歳未満の ・基礎疾患を有する者その他新型コロナウイルス感染症にかかった場合の重症化リスクが高いと医師が認める者 ・医療機関及び高齢者施設等の従事者
接種間隔	3回目接種完了から5か月経過後
使用ワクチン	1回目～3回目に用いたワクチンの種類にかかわらず、ファイザー社ワクチン又は武田/モデルナ社ワクチンを使用する。
接種券	接種対象者①：3回目接種完了から5か月が経過する月の末日までに到着するよう送付 接種対象者②：申請に基づき発行
接種体制	個別接種を基本とし、地域の実情に応じて市町集団接種を実施する。
その他	接種勧奨規定 接種対象者①及び②に適用 努力義務規定 接種対象者①のみに適用 (②は適用除外)

(イ) ワクチンの配分

ワクチンは、これまでの3回目接種の状況を踏まえて、当面必要な量が配分される。

(単位：回)

ワクチンの種類	R4.6月	R4.7月	R4.8月	合計
ファイザー社	273,780	9,360	0	283,140
武田/モデルナ社	100,500	27,450	160,950	288,900
計	374,280	36,810	160,950	572,040

オ 武田社ワクチン(ノバボックス)の接種

(7) 県設置の接種施設の概要

区 分	概 要
接種場所	県内に1か所設置 (※医療機関名は非公開)
予約・問い合わせ先	広島県新型コロナウイルスワクチン接種コールセンター TEL：082-513-2847
接種対象者	12歳以上の次の者 (3回目は18歳以上の者) ・PEGアレルギー等で、mRNAワクチンを接種できない者 ・アストラゼネカ社ワクチンを2回接種済みの者 ※予約枠に空きがある場合は上記以外の希望者も接種可能
接種開始時期	6月21日(火)から接種を開始
接種間隔	2回目 1回目の接種から3週間の間隔をおいて接種 3回目 2回目の接種完了から6か月経過後

(イ) 市町の接種体制

7月以降、20市町において順次、接種を実施している。

(ウ) ワクチンの配分(令和4年8月17日現在)

本県への配分数量は次のとおり。

(単位：回)

R4.5月	R4.6月	R4.7月	R4.8月	R4.9月	合計
60	1,040	7,390	15,160	未定	23,650

カ オミクロン株対応ワクチンの接種

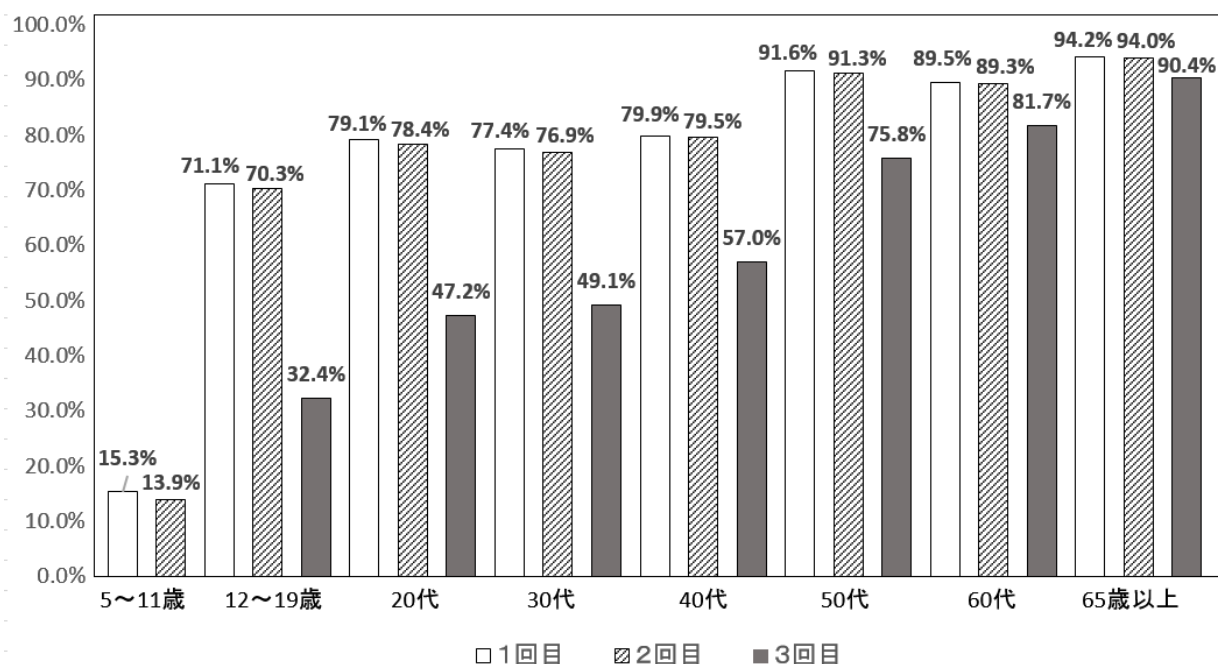
区 分	概 要
検 討 状 況 等	現時点では次の方針が国から示されている。接種の実施、対象者、接種間隔及び接種方法については、今後得られる臨床試験等のデータや諸外国の動向等を基に、引き続き検討される。
接 種 開 始 時 期	令和4年10月半ば以降
接 種 対 象 者	現時点では、2回目接種を完了した全ての住民を対象に実施することを想定して接種券等の準備を進める。
接 種 間 隔	検討中
ワクチンの種類	・まずはオミクロン株「BA.1対応型」ワクチンを使用する。 ・ファイザー社及びモデルナ社がオミクロン株対応ワクチンの薬事承認申請を行っている。
接 種 体 制	3回目接種及び4回目接種と同様の運用を想定
そ の 他	令和4年9月末までとされている国費によるコロナワクチン接種の実施期間は、年度末までの延長を想定して国が調整を行っている。

4 その他

(1) 市町別接種状況等

別紙1のとおり

(2) 年代別接種状況（令和4年8月17日現在）



市町別接種状況

市町名	5～64 歳		12～64 歳	65 歳以上			全人口		
	1 回目	2 回目	3 回目	1 回目	2 回目	3 回目	1 回目	2 回目	3 回目
広島市	74.72%	74.16%	55.54%	94.62%	94.45%	90.81%	77.61%	77.12%	58.91%
呉市	75.65%	75.22%	57.96%	91.52%	91.29%	87.51%	80.26%	79.84%	64.00%
竹原市	79.43%	78.99%	64.98%	95.09%	94.70%	92.56%	85.46%	84.98%	72.41%
三原市	76.24%	75.71%	59.21%	94.73%	94.48%	91.12%	81.68%	81.16%	65.64%
尾道市	75.54%	75.11%	57.57%	93.82%	93.56%	89.89%	81.25%	80.80%	64.87%
福山市	74.67%	74.12%	55.04%	93.96%	93.70%	89.56%	78.28%	77.77%	59.50%
府中市	77.36%	76.78%	62.80%	93.39%	92.90%	89.12%	82.75%	82.13%	68.25%
三次市	75.14%	74.70%	58.02%	93.18%	92.86%	89.88%	80.61%	80.15%	64.65%
庄原市	76.90%	76.43%	64.35%	93.87%	93.57%	90.75%	83.92%	83.40%	71.28%
大竹市	76.35%	75.87%	58.75%	94.46%	94.31%	91.31%	81.48%	81.08%	65.58%
東広島市	77.66%	77.05%	62.49%	95.76%	95.54%	92.47%	79.54%	79.00%	62.97%
廿日市市	75.62%	75.06%	57.04%	96.72%	96.44%	92.95%	80.14%	79.62%	62.37%
安芸高田市	78.60%	77.88%	65.92%	92.66%	92.48%	90.33%	83.99%	83.42%	71.13%
江田島市	76.82%	76.58%	62.24%	92.14%	91.92%	89.64%	83.83%	83.49%	71.26%
府中町	78.43%	77.84%	59.73%	96.31%	96.07%	92.78%	79.99%	79.42%	61.12%
海田町	78.11%	77.79%	61.69%	94.64%	94.30%	91.19%	78.94%	78.56%	61.63%
熊野町	76.80%	76.37%	63.31%	94.52%	94.21%	91.34%	81.66%	81.22%	67.62%
坂町	79.68%	79.19%	67.33%	93.08%	92.61%	90.35%	81.31%	80.77%	67.16%
安芸太田町	73.27%	72.49%	57.39%	92.48%	91.89%	88.59%	83.51%	82.65%	70.48%
北広島町	75.31%	74.97%	59.04%	93.93%	93.73%	90.54%	82.06%	81.76%	67.05%
大崎上島町	81.79%	81.25%	73.52%	91.91%	91.74%	89.34%	87.37%	86.82%	77.61%
世羅町	75.72%	75.48%	57.57%	92.81%	92.42%	88.07%	82.37%	81.88%	66.07%
神石高原町	76.21%	75.54%	71.14%	94.18%	93.92%	91.56%	85.34%	84.82%	77.21%
計	75.44%	74.90%	57.20%	94.19%	93.96%	90.40%	79.12%	78.62%	61.51%

※ VRS 入力情報（令和 4 年 8 月 17 日）

※ 分母となる広島県の人口は、2,812,433 人（令和 3 年 1 月 1 日）

※ 12～64 歳の人口のうち、12～14 歳の人口は、10～14 歳の VRS 入力情報×3/5 として推定。

※ 全人口の接種率には、年齢不明者の接種実績を含む。

【4 回目接種状況】（令和 4 年 8 月 17 日）

60 歳以上	全年齢
425,637 人 (43.27%)	436,714 人 (15.53%)