

# 地区別実施計画

資料 3

図郭番号	調査区域区分	港湾名	河川名	地区名	調査年月日	縮尺	プロット番号	通し番号
尾糸4	港湾単独	尾道系崎港	—	戸崎地区(その1, その2)	平成30年7月17日	1/1,450	064	1/5



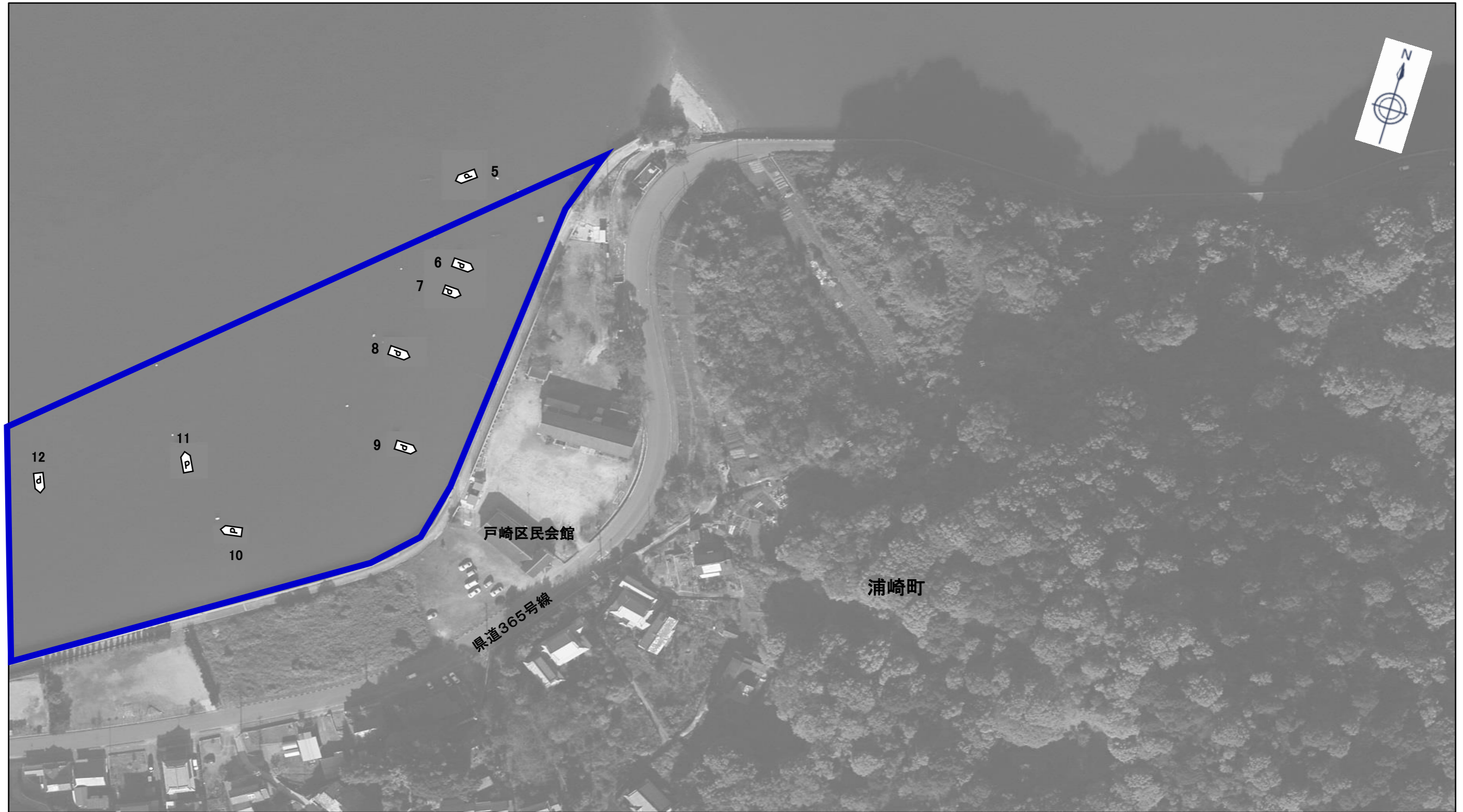
適用類型	対応予定	区域凡例
	年 月	小型船舶用泊地の区域(案) : <span style="border: 1px solid blue; display: inline-block; width: 20px; height: 10px;"></span>

- モーターボート・ヨット類
- 遊漁船
- 漁船
- 事業用船舶
- モーターボート・ヨット類の沈船・廃船
- 遊漁船の沈船・廃船
- 漁船の沈船・廃船
- 事業用船舶の沈船・廃船

# 地区別実施計画

資料3

図郭番号	調査区域区分	港湾名	河川名	地区名	調査年月日	縮尺	プロット番号	通し番号
尾糸4	港湾単独	尾道糸崎港	—	戸崎地区(その2)	平成30年7月17日	1/1,450	O64	2/5



適用類型	対応予定	区域凡例
	年 月	小型船舶用泊地の区域(案) : <span style="border: 1px solid blue; display: inline-block; width: 30px; height: 15px;"></span>

- モーターボート・ヨット類
- 遊漁船
- 漁船
- 事業用船舶
- モーターボート・ヨット類の沈船・廃船
- 遊漁船の沈船・廃船
- 漁船の沈船・廃船
- 事業用船舶の沈船・廃船

# 位置図

資料8

図郭番号	調査区域区分	港湾名	河川名	地区名	調査年月日	縮尺	プロット番号	通し番号
尾糸4	港湾単独	尾道糸崎港	—	戸崎地区(その1)	平成30年7月17日	1/1,000	064	1/2



# 位置図

資料8

図郭番号	調査区域区分	港湾名	河川名	地区名	調査年月日	縮尺	プロット番号	通し番号
尾糸4	港湾単独	尾道糸崎港	—	戸崎地区(その2)	平成30年7月17日	1/2,000	O64	2/2

