

# 5-2工区の状況

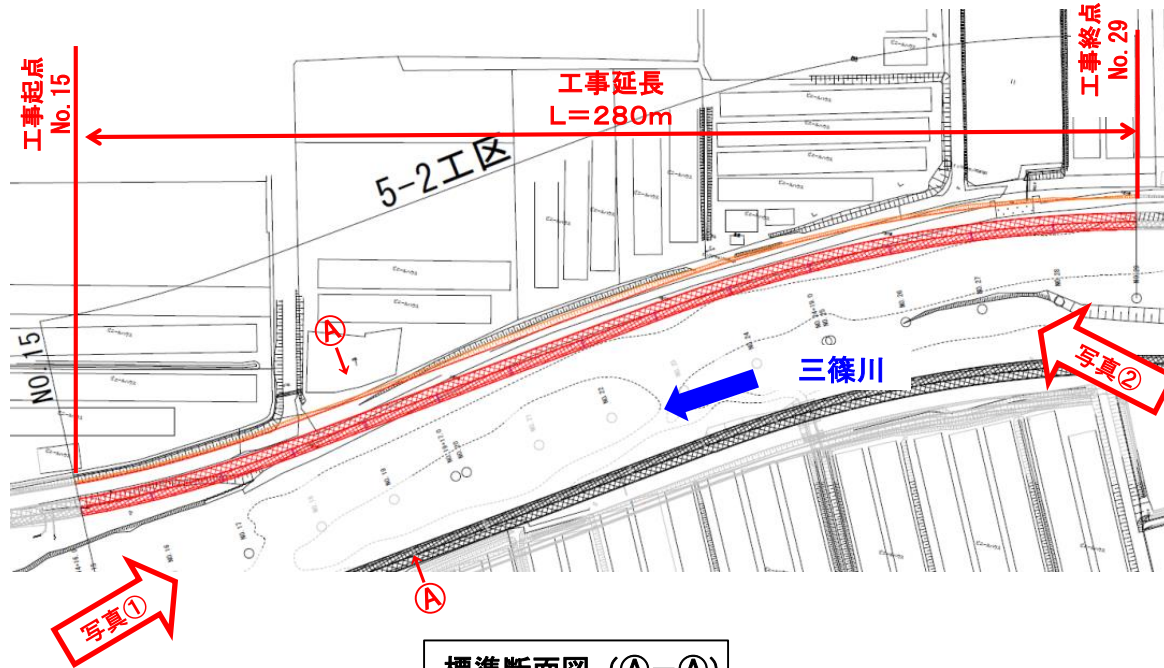
【工事名称】 一級河川太田川水系三篠川 災害復旧助成工事（5-2工区）

【工事概要】 工事延長  $L=280\text{m}$

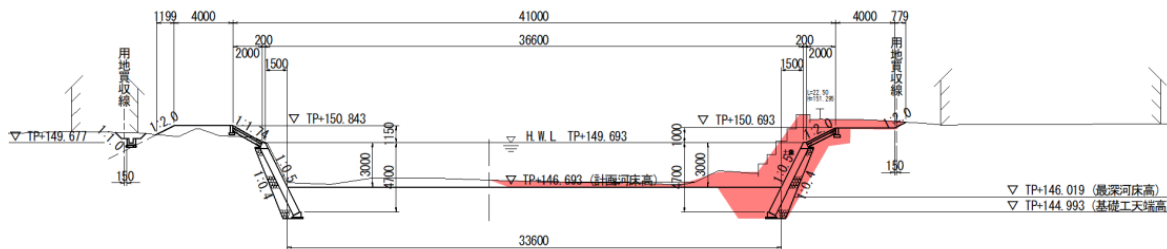
掘削工  $V=7,900\text{m}^3$ ，盛土工  $V=1,600\text{m}^3$ ，ブロック積工  $A=1,562\text{m}^2$

【施工業者】 株式会社 栗本

平面図



標準断面図 (A-A)



写真①



写真②

