

医療非常事態警報の解除と やっぱり広島じゃ割の再開について

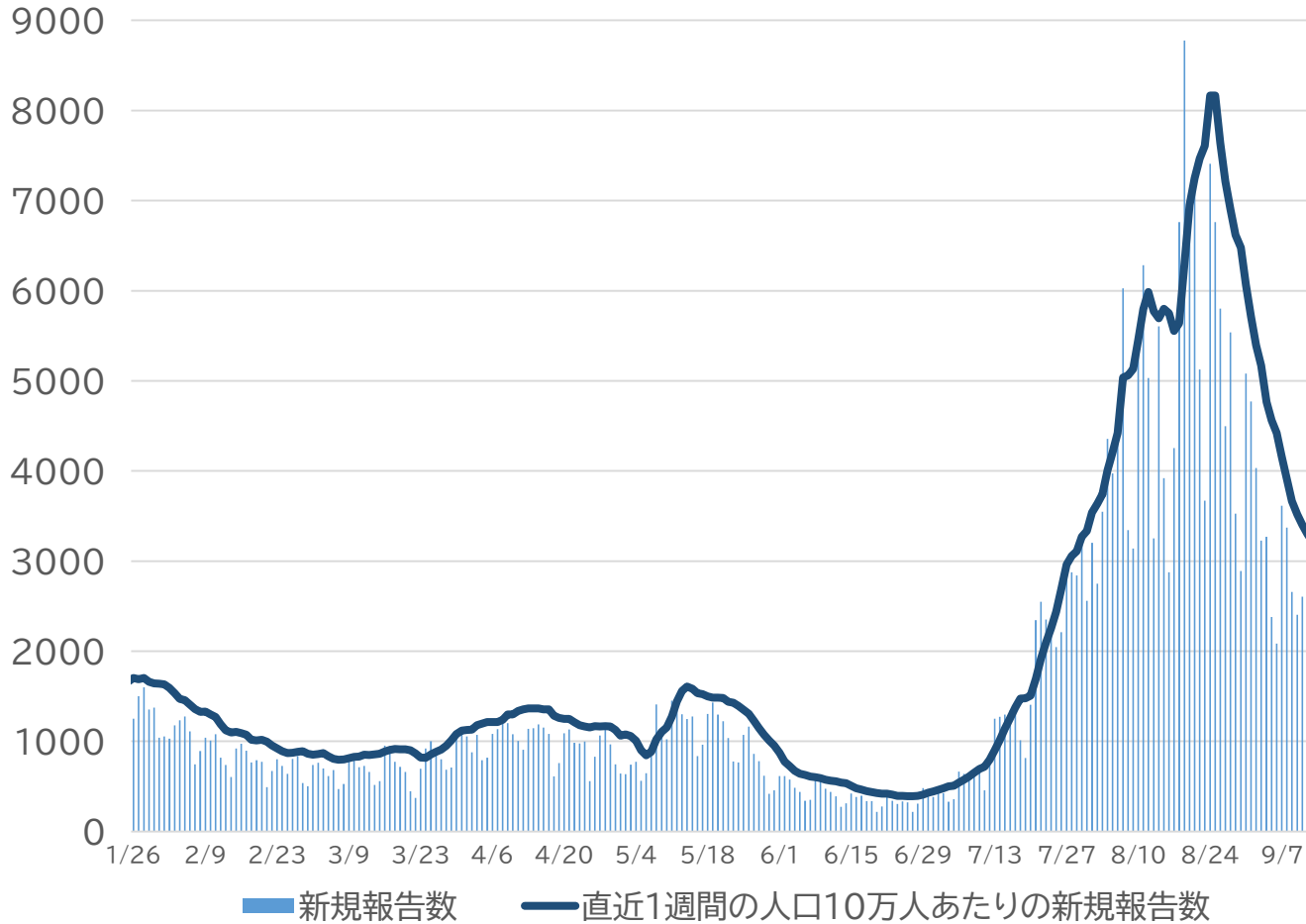
令和4年9月13日

感染状況

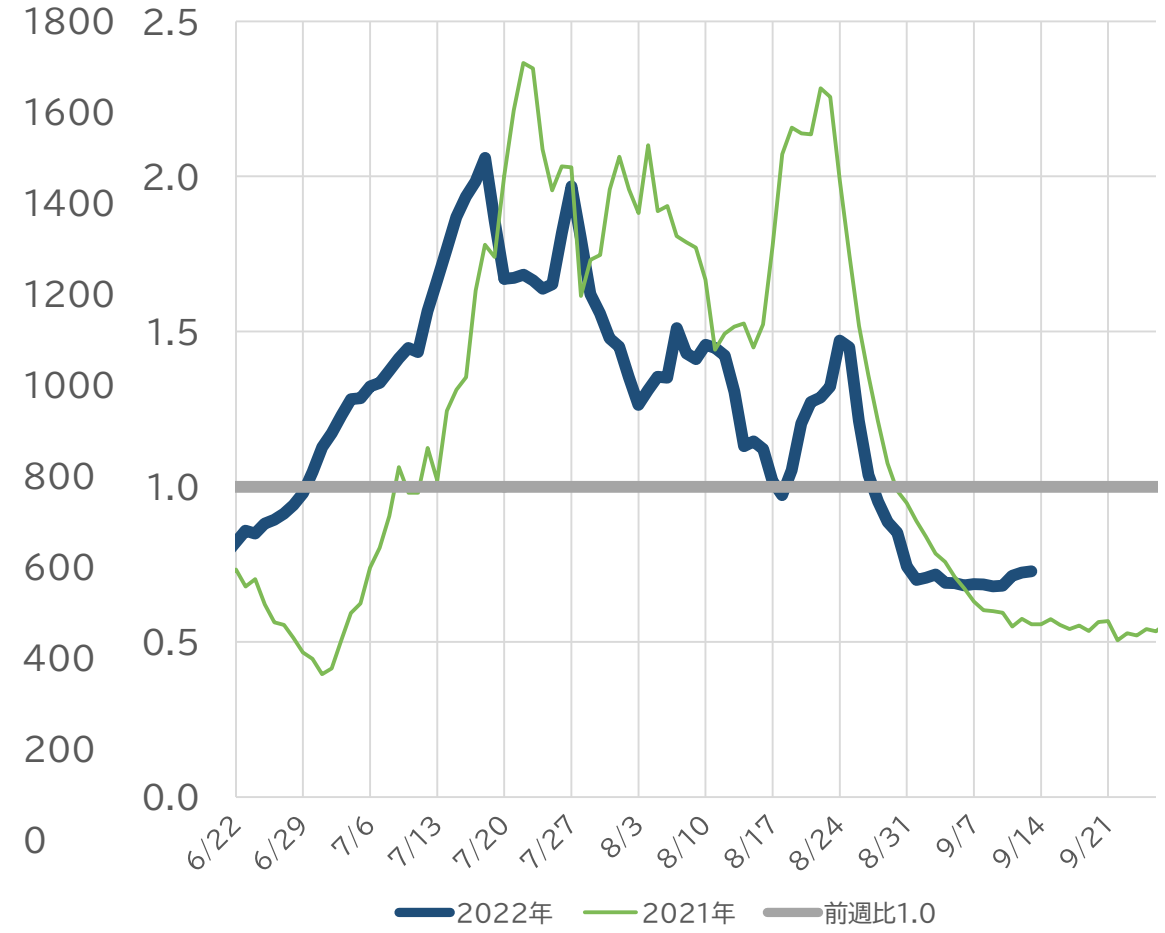
新規報告数と直近1週間の人口10万人あたりの新規報告数

新規報告数

直近1週間の人口10万人あたりの新規報告数



前週比の推移

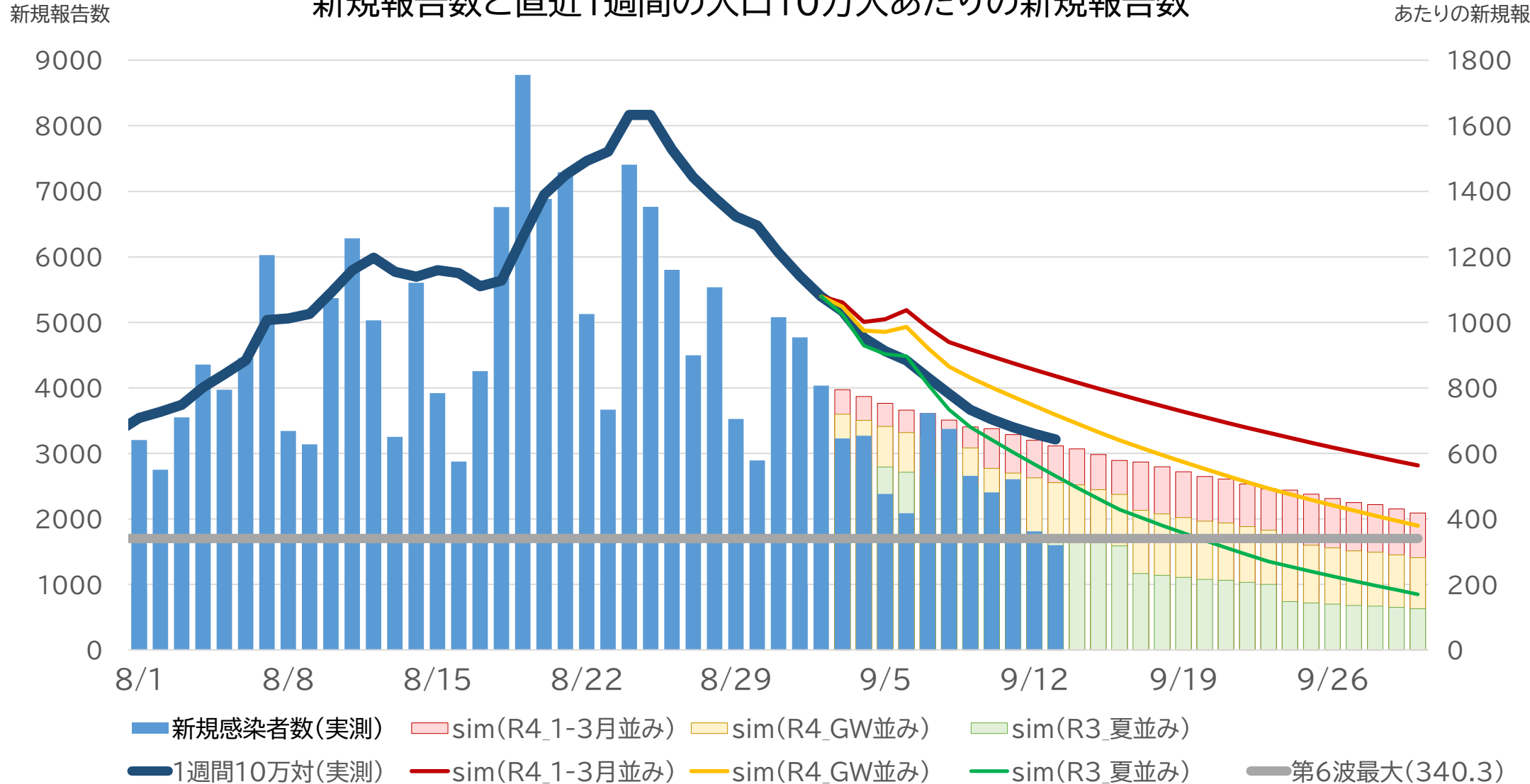


前週比が「1」を下回って推移。感染は減少傾向が続き、ピークアウトしたと判断

感染状況シミュレーション

新規報告数と直近1週間の人口10万人あたりの新規報告数

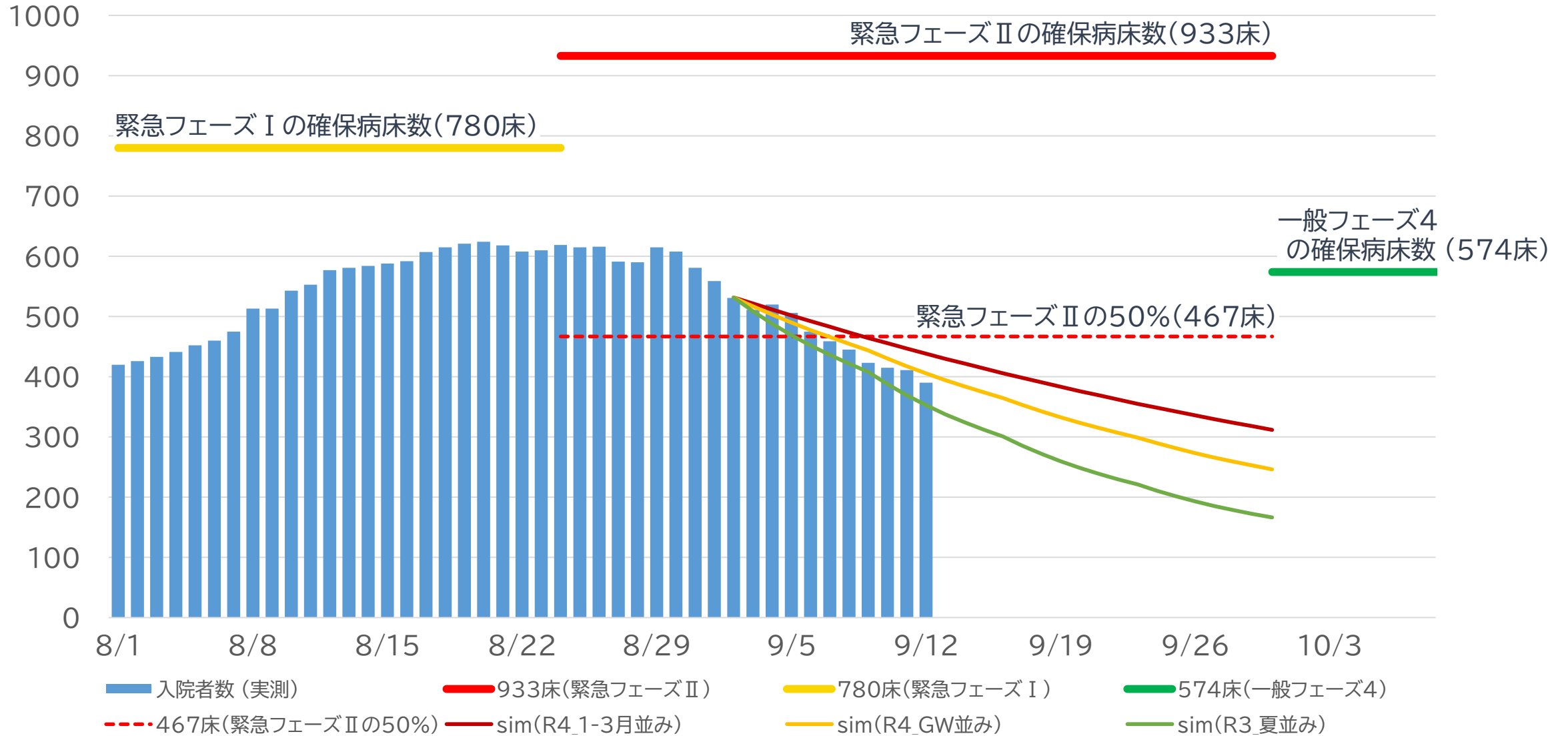
直近1週間の人口10万人あたりの新規報告数



減少傾向が継続する見込みだが、9月下旬でも第6波の最大の感染レベルと同程度

入院患者数シミュレーション

入院患者数

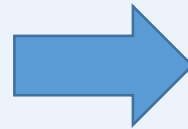


緊急フェーズ2の病床使用率は9月7日以降50%を下回る

病床フェーズの引き下げ

- ◆ 入院病床（10月1日から）
9月26日以降, 準備の整った病院から随時変更する

緊急フェーズⅡ
(933床)



一般フェーズ4
(574床)

※約360床の減床

一般医療への影響を最小限にするため, 一般フェーズ4に引き下げる

医療非常事態警報の解除

- 感染状況は減少傾向が継続しており、ピークアウトした
- 一般医療と両立可能な病床となる見込み

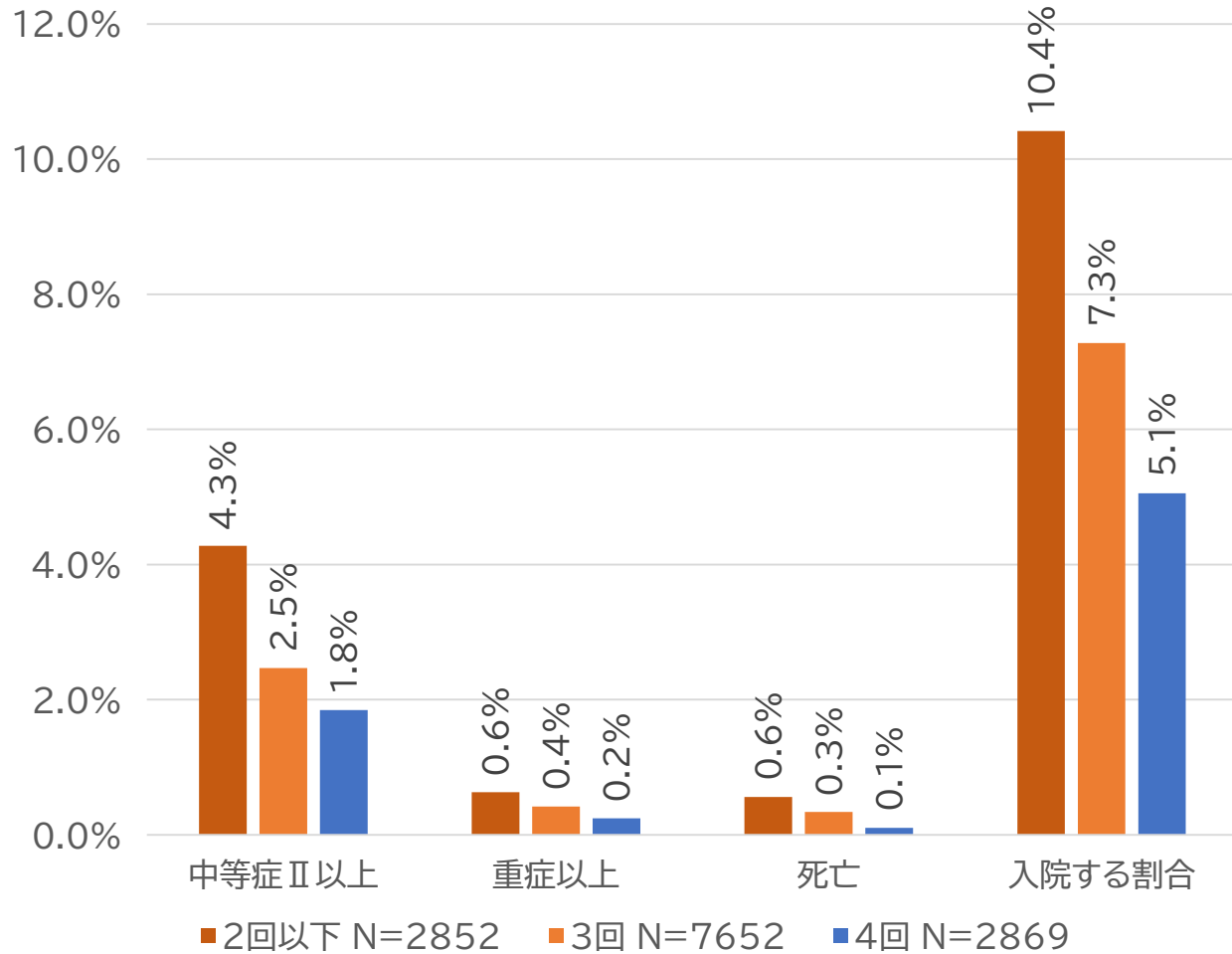
医療非常事態警報 解除

県民の命と健康を守るために奮闘いただいている医療や介護に関わる皆様、
感染防止対策に取り組んでいただいているすべての県民の皆様に、
感謝申し上げます

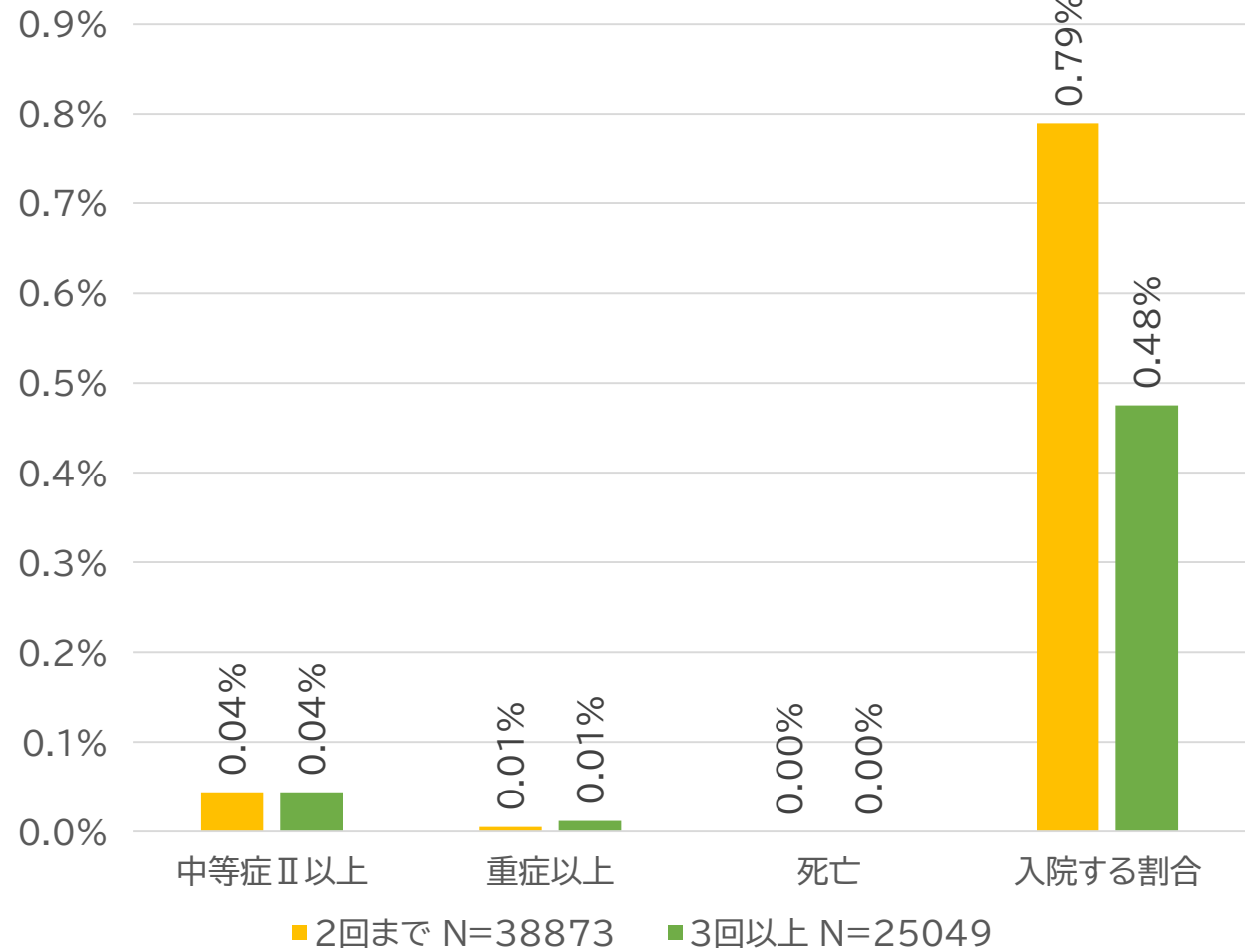
引き続き、医療資源の適正利用や感染防止対策をお願いします

引き続きの感染対策を

ワクチン接種回数による症状等比較(60歳以上)



ワクチン接種回数による症状等比較(60歳未満)



R4.7.1~7.31公表事例(全県)及びR4.8.1~8.28公表事例(ワクチン接種に関するデータが取得できた範囲のみで作成)のデータで作成

引き続き、ワクチン接種へのご協力をお願いします

県観光誘客促進事業「やっば広島じゃ割」の再開について

○ブロック割の再開

中国・四国県民を対象としたブロック割を

9月15日(木)から再開 ※ただし、愛媛県は9月17日(金)から対象

期間:9月15日(木)～9月30日(金)

○利用条件

ワクチン接種歴3回やPCR検査等の陰性確認

今後の対策のお願い [医療資源の適正利用]

◆ 依然として医療に負荷がかかっています。 必要な方に医療を提供するために

- ・ 無症状で**陰性確認目的での** 医療機関の **受診は控える**
- ・ 感染が不安な方は **PCRセンター・登録薬局** 等を活用
- ・ 自己検査で陽性の方は **陽性者登録センター** に申請
- ・ 自宅療養中の方は **症状に応じた相談窓口** に相談
[保健所, フォローアップセンター(24h), 自宅療養者相談センター(24h)]
- ・ 発熱や咳のみなど **軽症の場合, 救急車の利用は控える**
[判断に迷ったら救急相談センター 広島広域都市圏「#7119」へ電話]

今後の対策のお願い [感染リスクを抑える]

◆ お一人おひとりの感染防止対策がより重要になります。 旅先でも感染対策をお忘れなく。

- ・ 可能な方は **ワクチン接種** の検討
- ・ 旅行や車で移動中も **定期的に換気**
- ・ マスク, 手洗い, **十分な換気 (店舗・事業所でも)**
三密 (密閉・密集・密接) は一つでも避ける
- ・ **高齢者** や基礎疾患のある方と
過ごす時は特に注意して, 会食時は **マスク会食**
- ・ 子どもの **体調が悪い** ときは, 無理に **登校させない**