

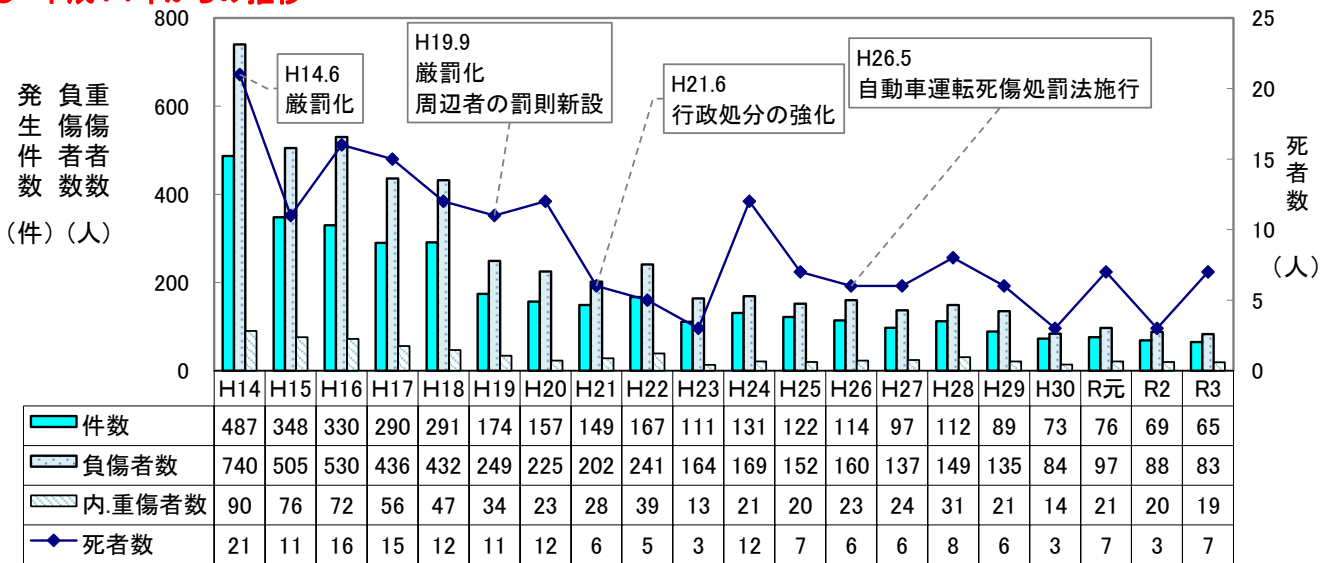
# 飲酒事故の発生状況

事故件数は、事故の第1当事者(原付以上の運転者)に飲酒が認められた事故件数であり、死傷者数は、その事故による全ての死傷者数を計上している。飲酒運転とは、アルコールの量にかかわらず飲酒をして車両を運転することをいう。

こんな理由で飲酒運転が起きている！

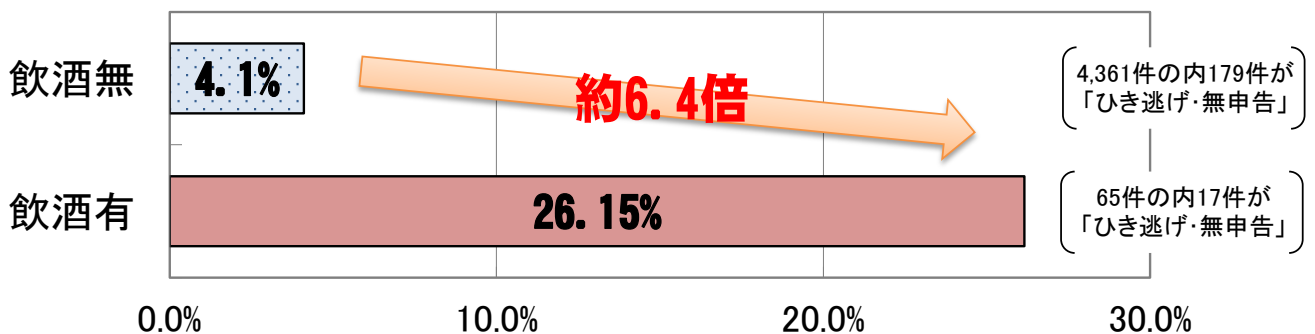


## ● 平成14年からの推移



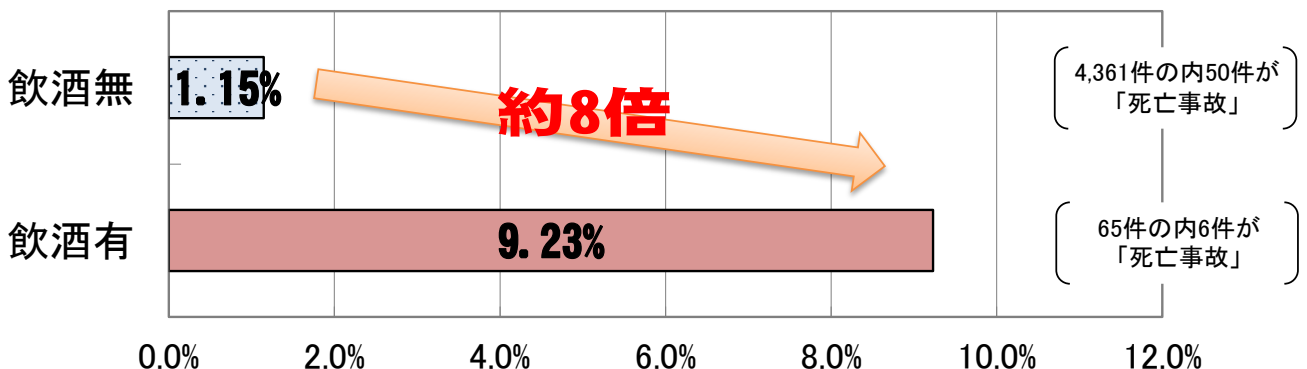
## ● ひき逃げ・無申告の占める割合

飲酒運転は、ひき逃げ・無申告につながる！



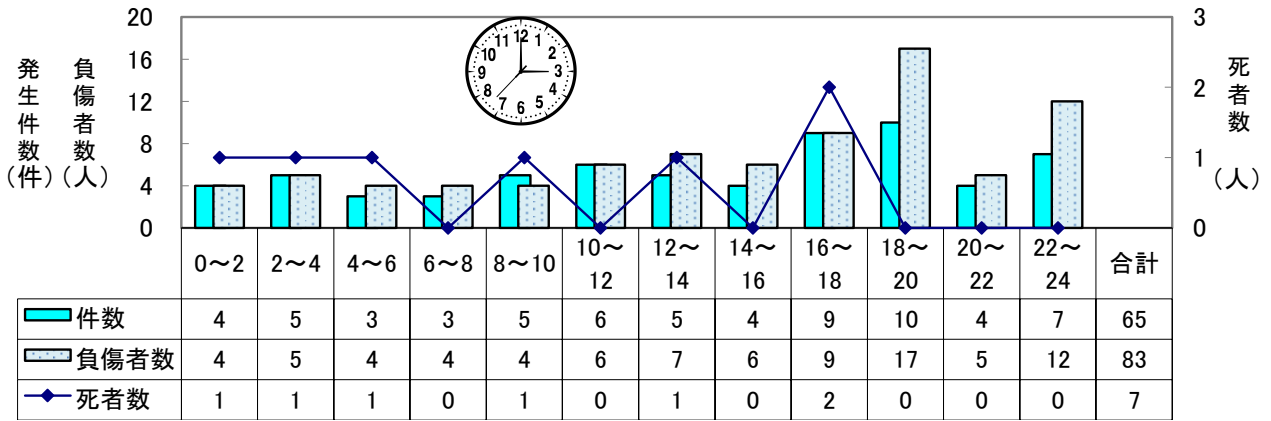
## ● 死亡事故の占める割合

飲酒運転は、危険！

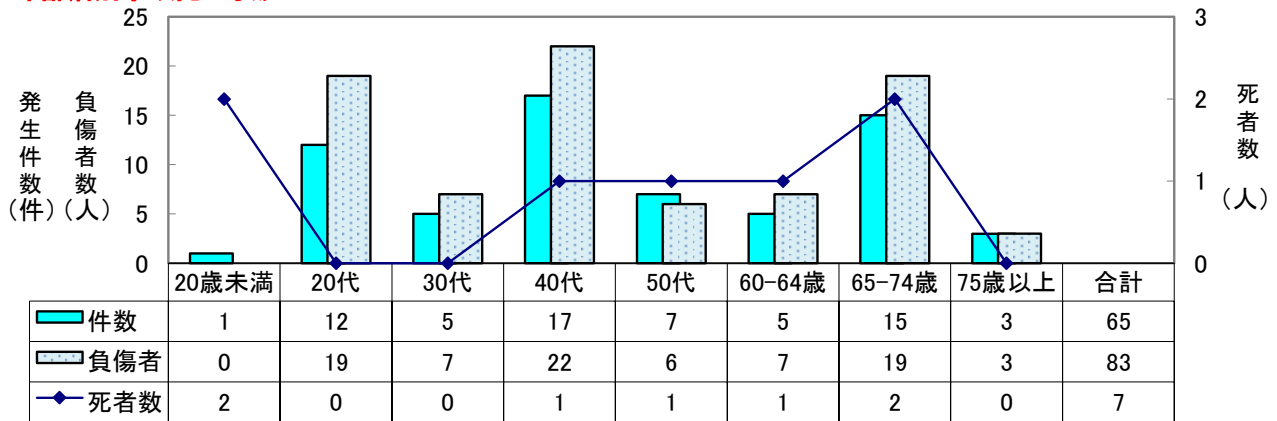


# 令和3年 飲酒事故

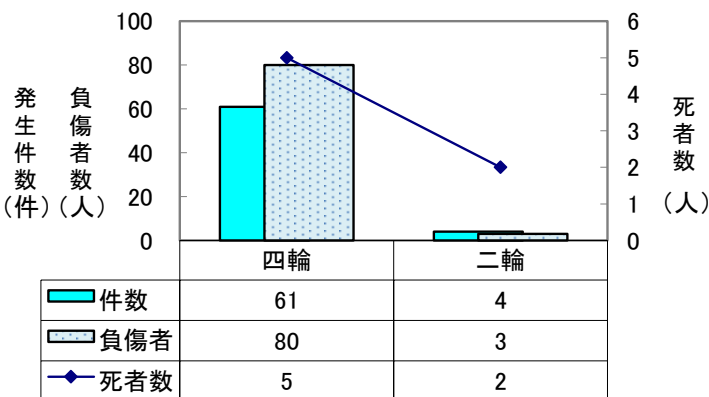
## ● 時間帯別発生状況



## ● 年齢層別事故発生状況



## ● 運転者の状態別発生状況



## ● 市区町別発生状況

