

平成 27 年 基 準

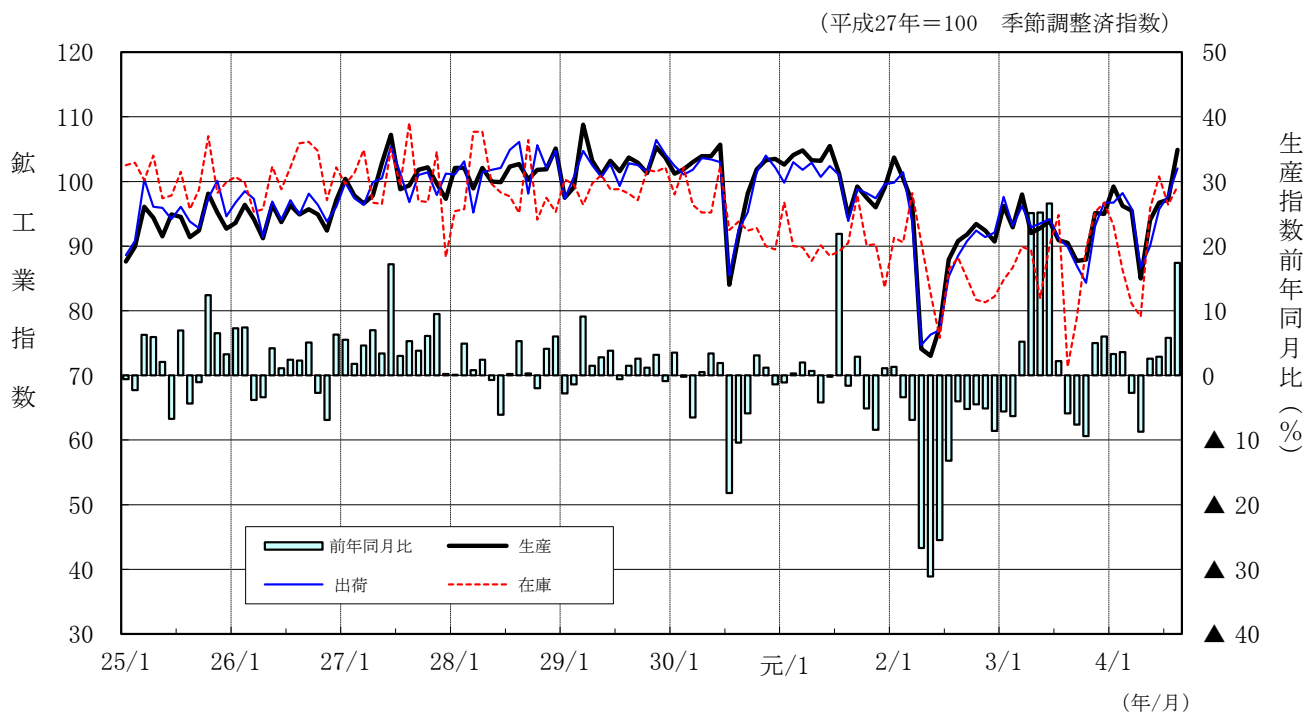
広島県鋳工業生産・出荷・在庫指数

令和 4 年 8 月

生産指数	104.9 (平成 27 年=100)	季節調整済指数
前月比	7.9 % 上昇	季節調整済指数
前年同月比	17.4 % 上昇	原指数

広島県鋳工業指数の推移

(平成 25 年 1 月～令和 4 年 8 月)



広 島 県

広島県の鉱工業活動動向（令和4年8月）

1 概況（指数は季節調整済指数）

- ① 鉱工業生産指数(104.9)は、電子部品・デバイス工業，その他製品工業などが低下したものの、輸送機械工業，一般機械工業（総合）などが上昇に寄与し，4か月連続の上昇となった。
- ② 鉱工業出荷指数(102.0)は、輸送機械工業，プラスチック製品工業などが低下したものの、一般機械工業（総合），化学工業などが上昇に寄与し，4か月連続の上昇となった。
- ③ 鉱工業在庫指数(99.2)は、一般機械工業（総合），化学工業などが低下したものの、輸送機械工業，繊維工業などが上昇に寄与し，2か月ぶりの上昇となった。

(1) 生産

- 生産指数は104.9，前月比7.9%上昇(4か月連続)，前年同月比17.4%上昇(4か月連続)。
- 業種別にみると，前月比では，輸送機械工業，一般機械工業（総合），化学工業など10業種で上昇，食料品・たばこ工業は横ばい，電子部品・デバイス工業，その他製品工業，非鉄金属工業など7業種で低下。

(2) 出荷

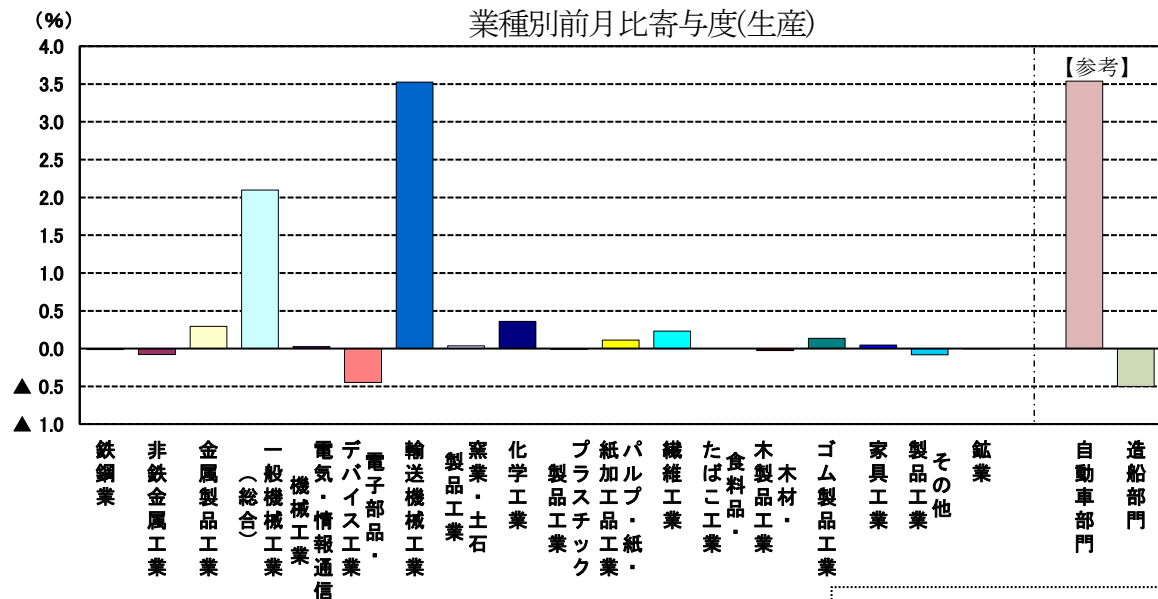
- 出荷指数は102.0，前月比4.3%上昇(4か月連続)，前年同月比14.9%上昇(3か月連続)。
- 業種別にみると，前月比では，一般機械工業（総合），化学工業，電子部品・デバイス工業など9業種で上昇，輸送機械工業，プラスチック製品工業，その他製品工業など9業種で低下。

(3) 在庫

- 在庫指数は99.2，前月比2.9%上昇(2か月ぶり)，前年同月比39.1%上昇(4か月連続)。
- 業種別にみると，前月比では，輸送機械工業，繊維工業，プラスチック製品工業など10業種で上昇，一般機械工業（総合），化学工業，鉄鋼業など7業種で低下。

生産・出荷・在庫 年 月			広 島 県			全 国		
			指 数	前月比	前年同月比	指 数	前月比	前年同月比
生 r 産 p	令和4年	6月	96.7	2.9	2.9	96.1	9.2	▲ 2.8
		7月	97.2	0.5	5.8	96.9	0.8	▲ 2.0
		8月	104.9	7.9	17.4	99.5	2.7	5.1
出 r 荷 p	令和4年	6月	95.7	6.3	1.5	93.7	5.0	▲ 2.9
		7月	97.8	2.2	6.7	94.8	1.2	▲ 2.1
		8月	102.0	4.3	14.9	96.6	1.9	4.8
在 r 庫 p	令和4年	6月	100.8	5.2	11.7	99.6	1.9	4.2
		7月	96.4	▲ 4.4	1.7	100.2	0.6	5.1
		8月	99.2	2.9	39.1	101.6	1.4	6.6

注1 rは確報値，pは速報値



注1 直接法による季節調整済指数の寄与度であるため，総合の寄与度（=対前月上昇率）と業の寄与度の合計は一致しない

自動車部門：輸送機械工業，電気・情報通信機械工業
プラスチック製品工業の内数
造船部門：輸送機械工業の内数

2 生産の業種別動向（寄与度順）

(1) 前月比（季節調整済指数）（上昇10業種，横ばい1業種，低下7業種）

上昇した主な業種	前月比	上昇した主な品目
輸 送 機 械 工 業	11.7%	普通自動車，鉄道車両，ガソリンエンジン
一般機械工業（総合）	12.4%	ボイラの部品・附属品，半導体製造装置，印刷機械
化 学 工 業	12.6%	医薬品， <i>メタクリル酸エステル</i> (モノマー)，プラスチック樹脂
低下した主な業種	前月比	低下した主な品目
電子部品・デバイス工業	▲2.6%	プロジェクションスクリーン，光電変換素子，混成集積回路
その他製品工業	▲3.8%	看板，手縫針，コークス
非鉄金属工業	▲6.6%	アルミニウムダイカスト，アルミニウム鋳物，銅線

(2) 前年同月比（原指数）（上昇11業種，低下7業種）

上昇した主な業種	前年同月比	上昇した主な品目
輸 送 機 械 工 業	90.0%	普通自動車，ガソリンエンジン，シャシー及び車体部品
電子部品・デバイス工業	6.4%	大規模集積回路，集積回路
電気・情報通信機械工業	23.4%	自動車用電気照明器具，低圧遮断器，電気計器
低下した主な業種	前年同月比	低下した主な品目
鉄 鋼 業	▲14.6%	鋼半製品，鋼帯，特殊鋼熱間圧延鋼材
食料品・たばこ工業	▲6.8%	清涼嗜好飲料，瓶詰・缶詰，海藻加工品
一般機械工業（総合）	▲1.5%	ショベル系掘削機械，マシニングセンタ，紙工機械

3 主要業種の生産動向（指数は季節調整済指数，左側が前月分，右側が当月分）

(1) 鉄鋼業（生産指数 82.5 → 82.3）

- ・生産指数は，前月比 ▲0.2%低下，前年同月比 ▲14.6%低下。
- ・前月比で低下した主な品目は，鋼半製品，普通鋼冷間仕上鋼材，亜鉛めっき鋼板。

(2) 一般機械工業（総合）（生産指数 102.4 → 115.1）

- ・生産指数は，前月比 12.4%上昇，前年同月比 ▲1.5%低下。
- ・前月比で上昇した主な品目は，ボイラの部品・附属品，半導体製造装置，印刷機械。

(3) 電気機械工業（総合）（生産指数 143.3 → 138.6）

- ・生産指数は，前月比 ▲3.3%低下，前年同月比 8.4%上昇。
- ・前月比で低下した主な品目は，電気測定機（電気・情報），プロジェクションスクリーン（電デバ），光電変換素子（電デバ）。

(4) 自動車部門（生産指数 95.9 → 109.1）

- ・生産指数は，前月比 13.8%上昇，前年同月比 127.1%上昇。
- ・前月比で上昇した主な品目は，普通自動車，ガソリンエンジン，シャシー及び車体部品。

(5) 造船部門（生産指数 59.1 → 52.7）

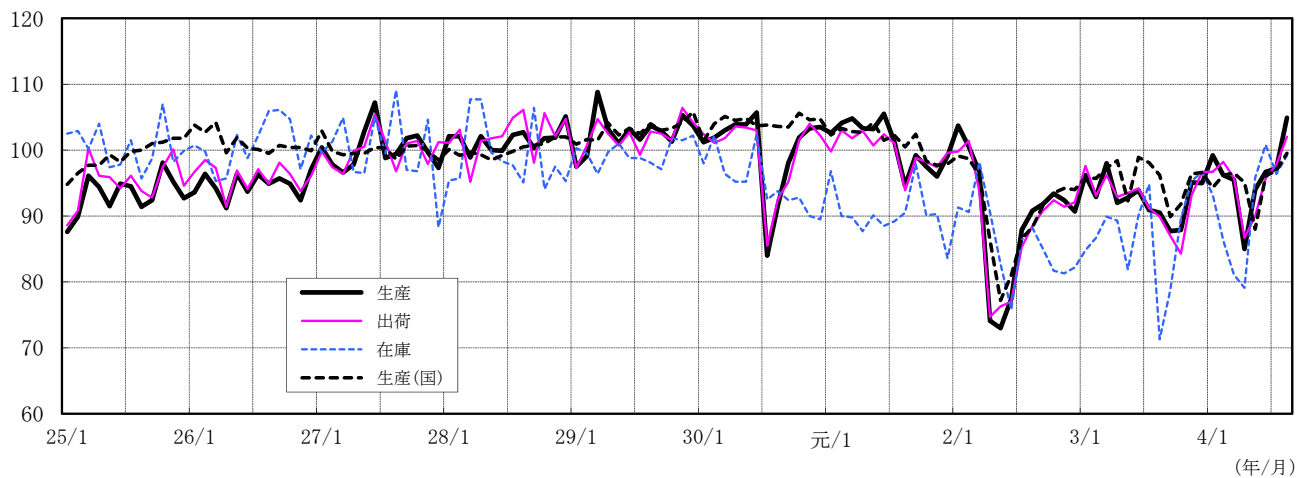
- ・生産指数は，前月比 ▲10.8%低下，前年同月比 ▲1.2%低下。
- ・前月比で低下した主な品目は，鋼船新造，船用蒸気タービン，船用ディーゼル機関。

主要業種別指数の推移

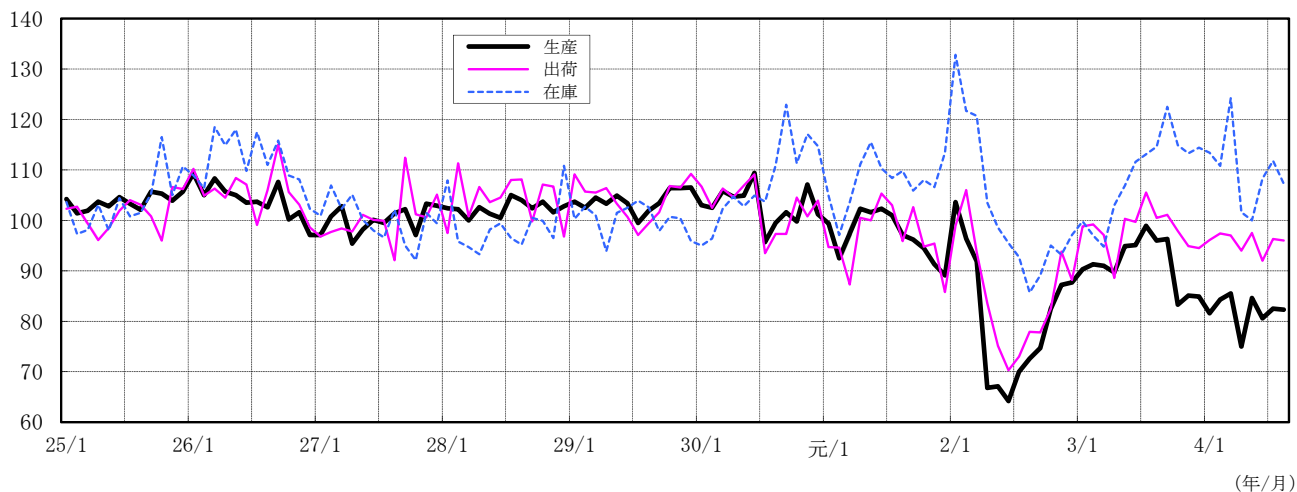
(平成27年=100, 季節調整済指数)

(平成25年1月～令和4年8月)

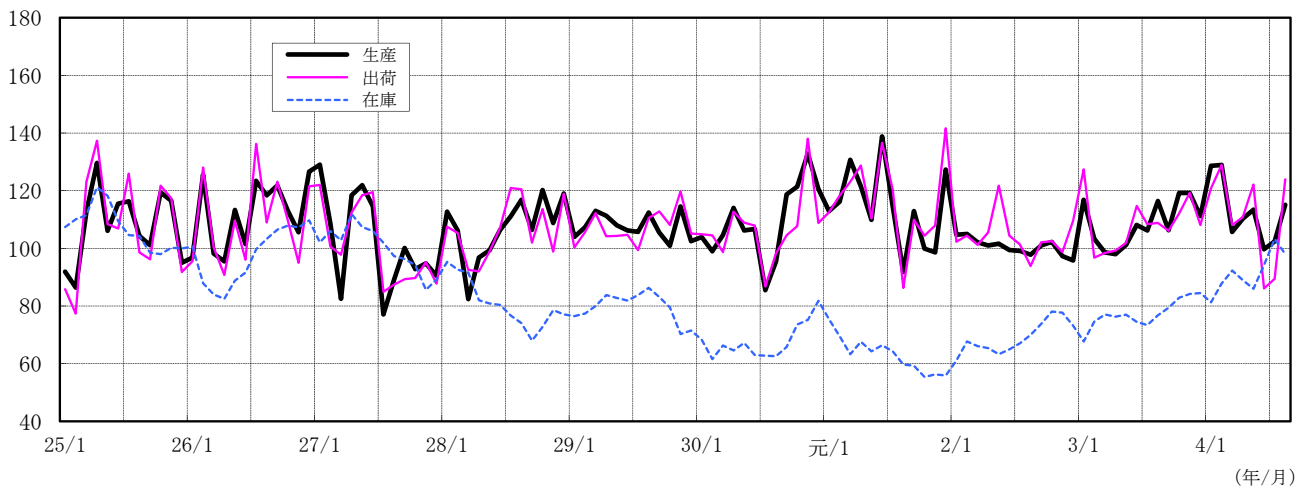
鉱工業(広島県) (付加価値額ウェイト=10000.0)



鉄鋼業(広島県) (付加価値額ウェイト=600.3)



一般機械工業(総合)(広島県) (付加価値額ウェイト=1605.0)

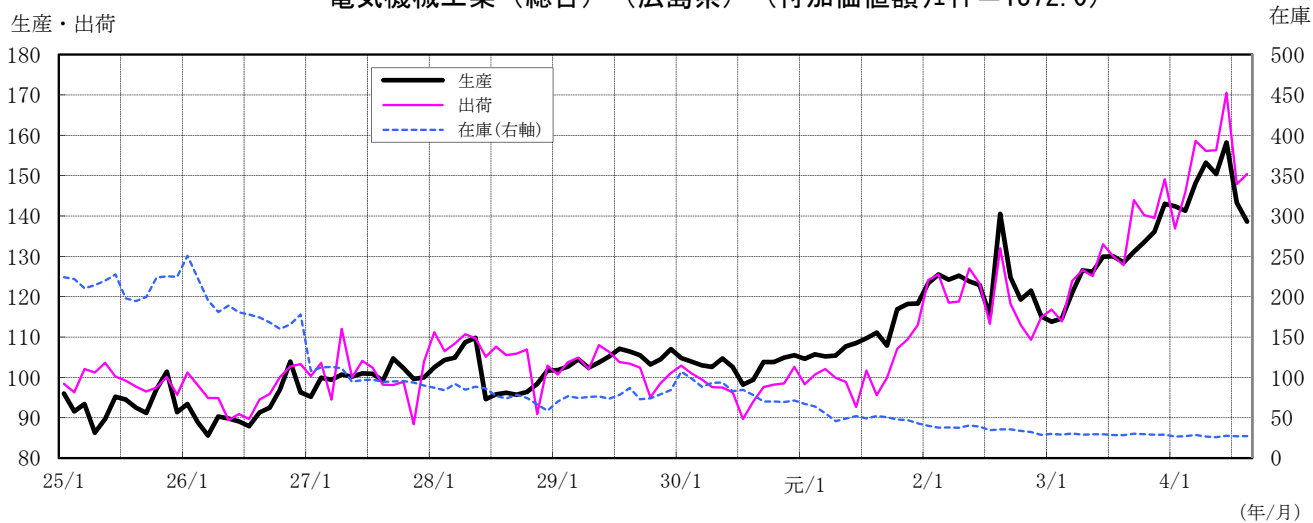


主要業種別指数の推移

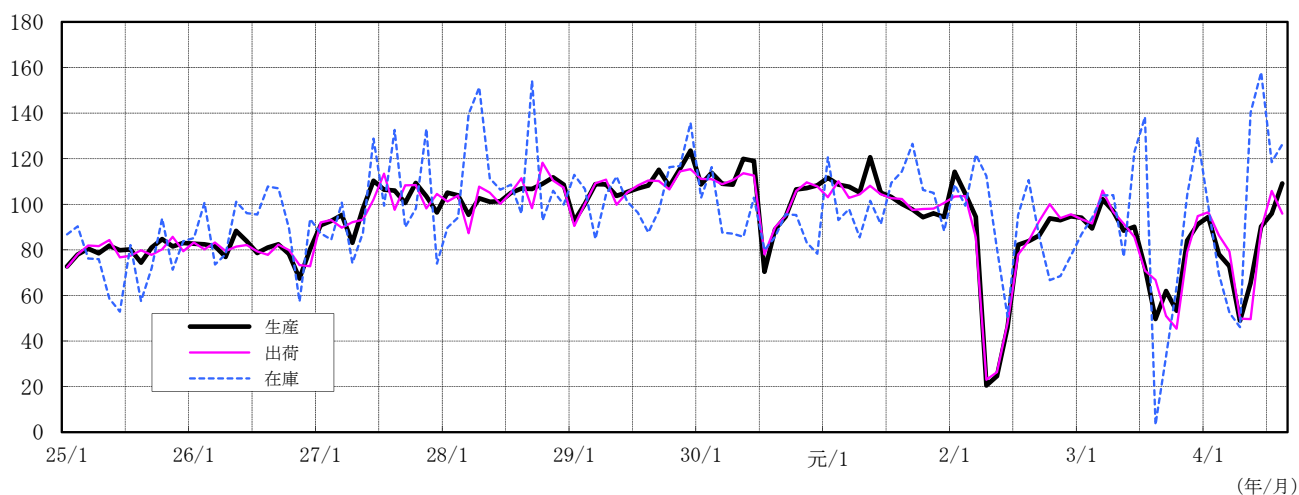
(平成27年=100, 季節調整済指数)

(平成25年1月～令和4年8月)

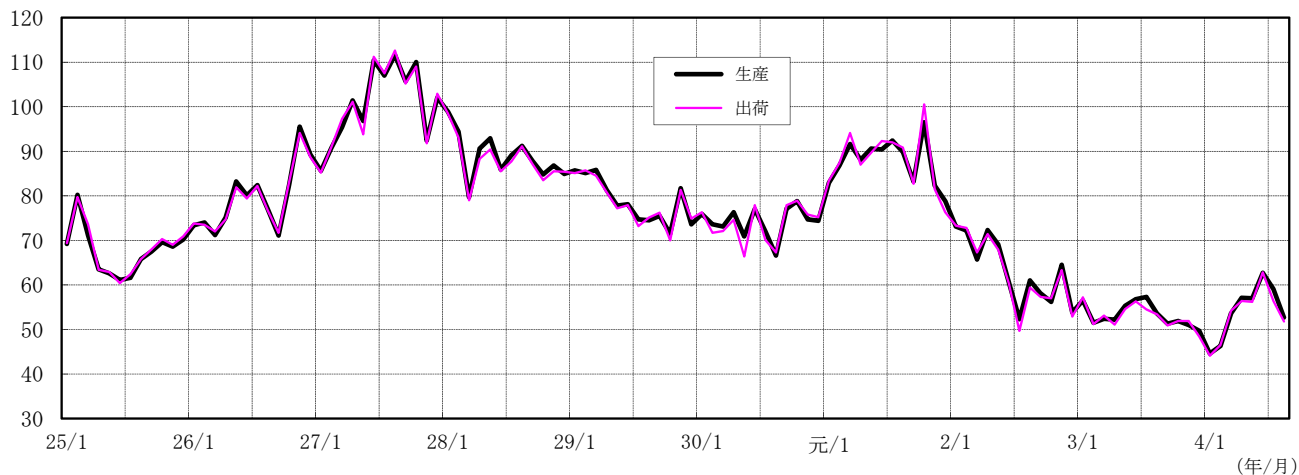
電気機械工業（総合）（広島県）（付加価値額ウエイト=1372.0）



自動車部門（広島県）（付加価値額ウエイト=2605.0）



造船部門（広島県）（付加価値額ウエイト=761.3）



第1表 業種別生産指数（付加価値額ウェイト）

年・期・月	業種別生産指数（付加価値額ウェイト）													
	鉱工業	製造工業	鉄鋼業	非鉄金属工業	金属製品工業	一般機械工業(総合)	はん用機械工業	生産用機械工業	業務用機械工業	電気機械工業(総合)	電気・情報通信機械工業	電子部品・デバイス工業	輸送機械工業	窯業・土石製品工業
ウェイト	10000.0	9998.1	600.3	148.8	276.0	1605.0	417.4	1069.0	118.6	1372.0	280.9	1091.1	3327.2	202.0
原指数														
平成29年	102.9	102.9	104.1	104.2	100.6	108.1	88.3	116.9	97.6	104.6	108.5	103.7	100.2	99.4
30年	100.3	100.3	103.1	103.5	82.9	108.6	92.4	114.8	110.5	103.1	102.9	103.1	98.6	92.0
令和元年	100.7	100.7	96.8	92.0	77.4	115.1	130.2	111.7	92.8	109.7	92.6	114.1	101.3	93.3
2年	89.4	89.4	80.4	75.9	73.5	100.6	109.8	99.1	81.3	123.3	79.3	134.7	77.4	86.8
3年	92.9	92.9	91.2	79.2	73.2	108.4	94.1	116.9	82.3	128.2	80.6	140.5	76.2	86.7
前年比(%)	3.9	3.9	13.4	4.3	▲ 0.4	7.8	▲ 14.3	18.0	1.2	4.0	1.6	4.3	▲ 1.6	▲ 0.1
令和2年Ⅱ期	73.2	73.2	66.0	53.6	71.0	101.1	125.0	94.1	80.5	119.7	65.5	133.6	37.9	78.6
Ⅲ期	90.9	90.9	69.1	77.9	69.6	102.6	113.4	100.9	80.6	126.2	72.5	140.0	83.4	78.0
Ⅳ期	94.4	94.4	88.9	89.4	70.5	93.2	88.1	96.5	81.3	122.0	88.6	130.6	91.3	96.4
3年Ⅰ期	97.2	97.2	93.6	84.4	73.3	108.0	108.6	111.4	74.6	116.9	85.2	125.0	93.0	91.5
Ⅱ期	92.0	92.0	91.6	80.9	69.0	102.6	87.1	110.6	85.1	125.8	79.6	137.8	77.5	85.5
Ⅲ期	87.4	87.4	94.3	74.0	72.6	111.3	106.1	116.1	85.4	128.6	73.9	142.7	59.2	81.4
Ⅳ期	94.8	94.8	85.5	77.4	77.9	111.7	74.7	129.3	84.0	141.6	83.9	156.4	75.0	88.3
4年Ⅰ期	98.3	98.3	86.3	74.8	77.2	122.4	101.3	133.8	93.9	144.3	86.2	159.2	80.2	82.8
Ⅱ期	91.0	91.0	78.6	67.2	66.6	106.9	79.3	120.7	80.4	151.9	80.1	170.5	64.0	84.7
前年同期比(%)	▲ 1.1	▲ 1.1	▲ 14.2	▲ 16.9	▲ 3.5	4.2	▲ 9.0	9.1	▲ 5.5	20.7	0.6	23.7	▲ 17.4	▲ 0.9
令和3年8月	79.1	79.1	93.3	63.5	71.3	107.9	96.0	116.3	74.6	120.8	65.3	135.1	43.2	74.0
9月	89.8	89.8	94.9	73.8	73.1	111.7	111.5	114.0	91.4	145.6	78.3	163.0	60.6	86.5
10月	86.1	86.1	85.6	70.2	84.8	114.1	71.9	133.4	89.2	128.7	75.4	142.4	52.5	91.3
11月	97.2	97.2	86.2	84.3	80.2	108.5	69.7	127.3	76.4	133.3	91.1	144.1	85.7	89.1
12月	101.2	101.2	84.7	77.6	68.6	112.6	82.6	127.3	86.3	162.7	85.3	182.6	86.9	84.6
4年1月	93.4	93.4	88.2	70.4	77.6	113.0	81.9	128.5	82.1	131.0	77.8	144.7	81.9	74.7
2月	93.2	93.2	80.3	70.9	72.3	121.4	107.2	129.8	96.1	131.9	79.6	145.3	76.1	82.8
3月	108.2	108.2	90.5	83.1	81.7	132.9	114.9	143.2	103.5	169.9	101.2	187.6	82.6	90.8
4月	84.7	84.7	76.5	66.5	55.7	104.7	54.6	129.2	61.3	139.7	77.3	155.8	48.8	87.0
5月	83.5	83.5	84.9	57.3	69.0	100.4	96.2	102.6	95.6	139.7	67.8	158.2	53.4	79.8
6月	104.9	104.9	74.5	77.7	75.1	115.6	87.2	130.2	84.2	176.4	95.1	197.4	89.9	87.4
r 7月	98.7	98.7	79.6	82.5	70.4	110.6	89.1	120.0	102.0	131.4	88.7	142.4	91.5	82.1
p 8月	92.9	92.9	79.7	63.3	73.2	106.3	100.4	109.8	95.4	130.9	80.6	143.8	82.1	77.1
前年同月比(%)	17.4	17.4	▲ 14.6	▲ 0.3	2.7	▲ 1.5	4.6	▲ 5.6	27.9	8.4	23.4	6.4	90.0	4.2
季節調整済指数														
令和2年Ⅱ期	74.8	74.9	66.0	54.9	70.4	100.7	136.5	90.1	76.2	124.0	67.3	137.2	41.2	80.7
Ⅲ期	90.2	90.1	72.4	77.0	71.5	99.3	118.8	96.7	81.6	126.9	76.0	138.3	80.9	81.5
Ⅳ期	92.2	92.2	85.8	85.2	71.6	98.4	94.4	101.5	82.8	118.6	82.5	130.5	85.6	88.9
3年Ⅰ期	95.7	95.7	90.9	85.4	68.4	106.2	98.3	110.7	75.9	116.5	84.3	125.5	86.8	90.3
Ⅱ期	92.9	92.9	93.2	83.3	70.7	102.4	92.8	107.1	84.3	127.5	81.3	137.7	83.6	87.3
Ⅲ期	89.7	89.7	97.1	74.4	75.7	109.6	101.8	116.2	84.5	129.9	78.8	141.6	61.0	86.5
Ⅳ期	92.7	92.7	84.4	73.8	78.8	116.5	85.4	134.6	84.7	137.5	77.8	155.3	70.9	82.8
4年Ⅰ期	97.0	97.0	83.8	75.6	72.1	121.1	95.8	135.3	95.3	144.0	84.8	160.2	75.4	81.6
Ⅱ期	91.9	91.9	80.1	69.0	68.7	107.8	89.7	116.6	79.9	153.9	81.8	170.5	68.3	86.7
前期比(%)	▲ 5.3	▲ 5.3	▲ 4.4	▲ 8.7	▲ 4.7	▲ 11.0	▲ 6.4	▲ 13.8	▲ 16.2	6.9	▲ 3.5	6.4	▲ 9.4	6.3
令和3年8月	90.5	90.5	96.0	73.2	78.2	116.4	104.5	130.7	81.0	128.5	78.6	140.4	53.2	85.4
9月	87.7	87.7	96.3	71.5	76.0	106.3	102.0	111.5	84.4	131.1	77.3	144.9	60.6	86.6
10月	87.9	87.9	83.3	66.0	78.9	119.2	84.8	135.3	88.7	133.5	75.6	151.2	54.1	83.2
11月	95.1	95.1	85.1	78.5	75.6	119.2	91.4	136.4	80.5	136.1	80.3	153.1	75.6	83.9
12月	95.0	95.0	84.9	76.9	82.0	111.2	79.9	132.0	84.9	143.0	77.5	161.5	83.0	81.2
4年1月	99.2	99.2	81.6	75.1	72.8	128.6	63.8	157.4	91.9	142.4	83.0	158.5	82.0	79.9
2月	96.2	96.2	84.3	70.9	69.0	128.9	133.6	127.6	99.1	141.3	80.0	158.3	73.4	81.7
3月	95.5	95.5	85.5	80.9	74.4	105.7	89.9	121.0	95.0	148.2	91.5	163.8	70.7	83.3
4月	85.0	85.0	75.0	66.6	53.1	110.3	68.1	123.0	67.1	153.2	76.1	170.2	53.4	85.8
5月	94.0	94.0	84.6	66.8	77.0	113.4	128.7	112.9	98.6	150.4	77.2	168.4	66.1	87.4
6月	96.7	96.7	80.6	73.7	75.9	99.7	72.4	114.0	73.9	158.2	92.2	172.9	85.3	87.0
r 7月	97.2	97.2	82.5	77.1	69.8	102.4	70.3	111.1	97.6	143.3	93.2	153.0	88.0	85.9
p 8月	104.9	104.9	82.3	72.0	80.1	115.1	122.4	121.4	96.7	138.6	94.1	149.0	98.3	87.7
前月比(%)	7.9	7.9	▲ 0.2	▲ 6.6	14.8	12.4	74.1	9.3	▲ 0.9	▲ 3.3	1.0	▲ 2.6	11.7	2.1

注 rは確報値, pは速報値

化学工業	プラスチック製品工業	パルプ・紙・紙加工品工業	繊維工業	食料品・たばこ工業	木材・木製品工業	ゴム製品工業	その他工業	家具工業	その他製品工業	鉱業	公益事業	産業総合	機械工業	自動車部門	造船部門
302.5	504.9	82.9	173.3	813.8	161.5	142.7	285.2	61.9	223.3	1.9	148.7	10148.7	6304.2	2605.0	761.3
114.5	114.0	107.6	106.2	92.5	106.0	97.3	94.5	91.8	95.3	101.5	106.7	103.0	103.2	107.4	79.8
106.8	108.7	100.8	102.7	82.9	106.0	98.6	98.5	115.6	93.8	98.1	100.1	100.3	102.1	104.4	74.4
100.7	104.1	104.7	101.7	70.0	93.3	97.0	94.9	108.7	91.0	98.7	80.5	100.4	106.7	103.0	87.2
93.1	102.7	85.9	90.7	70.9	79.0	77.8	84.0	102.6	78.9	90.7	91.7	89.5	93.3	79.9	63.1
104.2	102.7	98.0	88.8	78.2	92.7	83.5	82.2	95.5	78.6	101.8	97.8	92.9	95.7	82.1	53.3
11.9	0.0	14.1	▲ 2.1	10.3	17.3	7.3	▲ 2.1	▲ 6.9	▲ 0.4	12.2	6.7	3.8	2.6	2.8	▲ 15.5
99.4	89.1	74.6	98.5	69.1	75.7	55.0	76.7	88.2	73.5	76.8	97.9	73.6	71.8	27.5	64.7
86.6	111.8	76.7	89.2	69.5	73.1	76.9	74.4	99.6	67.4	81.1	84.5	90.8	97.6	91.9	53.6
90.8	113.5	91.1	76.6	76.0	82.3	89.3	82.9	103.8	77.1	99.9	88.7	94.3	98.4	101.3	57.7
112.1	105.7	103.6	85.0	73.9	88.7	89.3	82.7	99.1	78.1	116.9	112.3	97.4	102.0	102.9	57.7
107.6	100.3	81.5	98.9	79.3	96.1	83.0	79.1	89.9	76.1	93.6	113.0	92.3	94.4	84.4	53.0
95.6	101.4	106.7	98.9	79.0	92.6	75.1	77.3	90.6	73.6	91.5	103.5	87.6	87.5	60.3	51.0
101.5	103.7	100.1	72.4	80.8	93.4	86.4	89.9	102.1	86.4	105.1	62.5	94.4	98.9	81.0	51.3
97.1	99.1	103.7	94.0	75.8	103.5	88.8	86.3	92.1	84.7	103.6	103.5	98.3	104.9	87.3	51.9
102.5	99.2	83.7	99.1	82.6	108.1	78.6	81.8	78.2	82.8	79.9	95.3	91.1	94.1	63.8	57.0
▲ 4.7	▲ 1.1	2.7	0.2	4.2	12.5	▲ 5.3	3.4	▲ 13.0	8.8	▲ 14.6	▲ 15.7	▲ 1.3	▲ 0.3	▲ 24.4	7.5
91.9	96.1	104.7	90.5	76.4	94.4	66.5	72.8	84.8	69.4	84.6	118.6	79.7	76.6	39.1	49.0
94.3	102.1	107.0	99.2	70.5	84.7	72.8	85.0	99.1	81.0	104.5	69.5	89.5	92.1	61.9	51.2
100.9	103.1	112.3	90.7	78.2	96.6	75.3	86.7	103.6	82.0	109.2	58.8	85.7	84.8	50.1	52.8
102.7	104.0	86.3	66.8	84.0	96.6	90.7	92.9	104.7	89.6	102.9	56.6	96.6	101.8	96.2	52.0
100.9	103.9	101.6	59.6	80.2	86.9	93.2	90.0	98.0	87.7	103.3	72.2	100.8	110.0	96.6	49.1
92.8	93.5	103.8	79.6	65.4	92.3	85.2	77.0	86.6	74.3	97.2	108.6	93.6	100.5	90.9	50.6
87.7	92.0	95.9	91.1	69.7	104.5	88.4	84.8	85.0	84.7	90.6	101.0	93.3	99.8	83.2	47.0
110.9	111.8	111.5	111.2	92.3	113.6	92.7	97.1	104.6	95.0	122.9	101.0	108.1	114.4	87.7	58.1
106.7	107.3	108.0	97.4	86.3	109.3	85.4	83.8	91.0	81.8	78.5	86.8	84.8	82.8	43.9	54.9
98.3	88.2	61.2	102.8	80.0	99.1	65.3	77.9	68.4	80.5	81.2	87.8	83.6	84.2	51.4	52.5
102.6	102.0	81.8	97.1	81.6	115.9	85.1	83.7	75.3	86.0	79.9	111.4	105.0	115.3	96.1	63.7
92.9	106.5	110.1	92.4	83.3	109.0	83.8	82.8	74.0	85.2	85.9	117.8	98.9	105.1	101.0	56.1
91.0	98.7	113.9	100.9	71.2	102.6	80.9	77.0	69.7	79.0	76.1	117.6	93.2	98.9	88.8	48.4
▲ 1.0	2.7	8.8	11.5	▲ 6.8	8.7	21.7	5.8	▲ 17.8	13.8	▲ 10.0	▲ 0.8	16.9	29.1	127.1	▲ 1.2
91.6	95.6	85.1	89.7	65.7	75.2	57.1	77.3	88.6	73.8	78.4	88.8	75.1	74.5	30.4	67.3
90.8	107.1	75.2	85.6	73.5	76.3	77.4	80.3	101.4	75.1	87.9	87.4	90.1	95.6	84.1	57.1
94.5	103.3	87.6	84.6	73.6	79.1	86.3	82.2	112.3	73.6	93.1	106.6	92.4	96.4	93.8	58.2
107.3	111.1	95.2	87.6	75.7	88.8	85.8	77.1	91.7	73.7	107.2	104.6	95.7	99.5	95.2	53.5
101.1	105.2	93.9	90.0	75.6	93.3	87.2	82.1	95.2	78.4	99.1	100.3	93.1	96.5	91.8	54.8
102.9	99.8	103.8	92.8	82.5	96.0	77.2	83.2	92.8	79.5	100.5	100.5	90.0	89.9	61.3	54.1
105.3	96.1	98.7	82.4	78.8	92.7	83.1	87.1	102.7	83.2	100.2	81.8	92.5	95.9	76.2	50.9
93.1	103.8	95.3	97.0	77.4	104.1	85.4	80.6	85.4	80.0	94.5	96.6	96.8	102.8	81.8	48.2
96.4	104.4	96.5	90.5	79.8	105.1	82.5	85.0	82.8	85.6	84.6	84.6	91.9	95.9	68.2	58.9
3.5	0.6	1.3	▲ 6.7	3.1	1.0	▲ 3.4	5.5	▲ 3.0	7.0	▲ 10.5	▲ 12.4	▲ 5.1	▲ 6.7	▲ 16.6	22.2
105.3	101.1	102.7	93.1	84.5	99.8	76.9	83.9	99.7	80.8	103.6	106.1	90.8	90.3	49.7	53.6
103.7	98.4	106.7	88.3	79.7	89.4	71.4	84.5	96.3	78.6	102.7	88.0	87.7	88.0	61.9	51.3
110.1	97.1	102.2	91.7	79.4	91.6	75.4	86.1	104.2	81.7	100.7	96.8	88.0	88.1	53.3	51.9
104.8	96.0	96.2	83.9	80.8	99.1	85.2	88.6	104.9	84.1	100.7	76.0	94.9	99.6	84.1	51.0
101.0	95.2	97.8	71.7	76.3	87.5	88.7	86.6	98.9	83.7	99.1	72.6	94.7	100.0	91.2	49.7
93.0	106.7	91.5	97.4	74.6	101.2	86.3	81.4	92.7	78.4	95.8	99.6	99.0	106.7	94.4	44.6
87.9	96.9	93.2	90.4	75.3	109.0	85.7	81.9	85.4	81.2	88.6	100.6	96.3	102.9	78.1	46.3
98.4	107.8	101.1	103.1	82.3	102.0	84.1	78.5	78.1	80.4	99.1	89.6	95.1	98.8	72.8	53.6
97.4	105.8	93.7	89.6	70.8	99.9	83.4	81.9	96.8	78.8	87.6	76.9	85.2	88.0	48.9	57.1
96.0	105.9	91.7	96.8	85.5	106.4	79.5	80.7	76.0	81.0	84.6	78.9	93.7	97.4	65.4	57.0
95.8	101.6	104.0	85.0	83.2	108.9	84.6	92.5	75.7	97.1	81.6	97.9	96.8	102.2	90.2	62.7
92.0	102.3	100.6	87.1	77.5	108.5	82.1	91.1	72.5	95.9	95.7	102.6	97.3	103.9	95.9	59.1
103.6	102.1	114.0	100.0	77.5	106.9	91.4	88.3	79.8	92.3	90.1	107.3	104.9	114.9	109.1	52.7
12.6	▲ 0.2	13.3	14.8	0.0	▲ 1.5	11.3	▲ 3.1	10.1	▲ 3.8	▲ 5.9	4.6	7.8	10.6	13.8	▲ 10.8

第2表 業種別生産者出荷指数

年・期・月	製造業										電気機械工業			輸送機械工業	窯業・土石製品工業
	鉱工業	製造工業	鉄鋼業	非鉄金属工業	金属製品工業	一般機械工業(総合)	はん用機械工業	生産用機械工業	業務用機械工業	電気機械工業(総合)	電気・情報通信機械工業	電子部品・デバイス工業	輸送機械工業	窯業・土石製品工業	
ウェイト	10000.0	9998.4	1393.1	237.6	269.5	1329.6	365.7	882.3	81.6	1110.3	248.0	862.3	3208.2	141.5	
原指数															
平成29年	102.2	102.2	104.9	101.3	93.5	106.7	83.4	117.2	97.5	102.5	108.3	100.8	100.0	101.4	
30年	99.7	99.7	103.0	95.5	91.4	106.2	87.2	114.0	107.7	97.9	103.4	96.3	99.7	94.3	
令和元年	99.9	99.9	96.1	87.6	90.0	117.1	122.9	115.1	112.6	101.7	93.6	104.1	102.5	95.9	
2年	88.7	88.7	85.0	77.9	84.5	103.5	112.5	101.4	87.0	119.7	81.2	130.8	78.0	89.6	
3年	92.5	92.5	98.0	74.6	80.8	108.0	87.3	117.2	101.1	131.2	80.6	145.7	76.3	87.9	
前年比(%)	4.3	4.3	15.3	▲4.2	▲4.4	4.3	▲22.4	15.6	16.2	9.6	▲0.7	11.4	▲2.2	▲1.9	
令和2年Ⅱ期	73.2	73.2	73.6	61.9	78.9	104.4	139.3	91.8	83.6	119.8	66.1	135.2	40.0	81.4	
Ⅲ期	88.3	88.3	73.0	78.5	79.6	104.7	116.2	102.0	82.6	121.4	75.2	134.7	81.9	82.3	
Ⅳ期	95.1	95.1	93.1	89.6	83.1	98.2	85.7	104.4	87.1	113.7	88.9	120.7	93.9	98.3	
3年Ⅰ期	96.9	96.9	102.8	80.7	83.2	109.7	106.2	113.4	85.3	119.6	87.8	128.7	90.4	91.1	
Ⅱ期	90.8	90.8	91.9	74.2	73.8	99.6	80.4	107.3	103.1	127.1	77.6	141.4	78.7	86.7	
Ⅲ期	87.9	87.9	98.3	70.8	77.1	113.1	96.1	121.1	102.5	133.7	73.4	151.0	61.5	83.5	
Ⅳ期	94.4	94.4	99.1	72.7	89.2	109.5	66.6	126.9	113.5	144.3	83.5	161.8	74.5	90.1	
4年Ⅰ期	98.1	98.1	101.3	70.2	86.2	122.0	93.7	134.2	116.6	149.0	86.6	167.0	81.9	83.2	
Ⅱ期	88.2	88.2	90.3	65.9	71.2	98.4	77.8	107.7	89.7	159.7	79.3	182.8	61.9	85.7	
前年同期比(%)	▲2.9	▲2.9	▲1.7	▲11.2	▲3.5	▲1.2	▲3.2	0.4	▲13.0	25.6	2.2	29.3	▲21.3	▲1.2	
令和3年8月	82.6	82.6	93.1	59.9	74.3	106.3	83.8	116.5	96.4	116.5	63.4	131.7	60.1	75.9	
9月	89.9	89.9	98.3	74.3	79.8	119.3	99.0	130.0	94.8	161.6	78.6	185.5	55.4	87.5	
10月	84.5	84.5	100.7	68.9	92.9	106.8	63.8	121.6	138.7	136.2	76.3	153.5	49.0	92.4	
11月	95.1	95.1	99.9	77.9	90.0	104.6	62.7	121.9	105.9	131.4	88.8	143.7	81.4	90.1	
12月	103.6	103.6	96.7	71.3	84.8	117.2	73.3	137.3	95.9	165.2	85.4	188.2	93.1	87.9	
4年1月	90.1	90.1	97.2	65.3	89.2	105.9	72.2	119.9	105.0	131.2	77.2	146.7	77.8	75.1	
2月	96.0	96.0	98.4	68.8	80.9	123.6	107.2	131.6	110.1	137.0	81.7	152.9	83.6	82.2	
3月	108.2	108.2	108.2	76.4	88.6	136.5	101.6	151.1	134.6	178.9	100.8	201.4	84.4	92.4	
4月	84.2	84.2	89.3	65.7	59.2	96.0	49.6	112.5	125.3	146.7	77.0	166.7	52.5	88.1	
5月	81.3	81.3	94.2	58.2	74.3	105.5	106.9	109.6	53.6	148.3	68.6	171.2	45.6	80.7	
6月	99.2	99.2	87.4	73.9	80.1	93.7	76.8	101.0	90.3	184.2	92.4	210.5	87.7	88.2	
r 7月	97.4	97.4	94.9	76.6	75.8	96.7	84.6	100.4	112.0	139.7	88.6	154.4	94.4	84.2	
p 8月	94.9	94.9	89.3	64.8	82.3	119.7	89.4	131.4	128.5	137.4	78.5	154.3	84.0	78.4	
前年同月比(%)	14.9	14.9	▲4.1	8.2	10.8	12.6	6.7	12.8	33.3	17.9	23.8	17.2	39.8	3.3	
季節調整済指数															
令和2年Ⅱ期	76.0	76.0	76.4	63.4	86.8	110.5	148.8	99.0	81.0	123.0	70.0	137.9	42.6	83.5	
Ⅲ期	88.2	88.2	76.2	77.6	84.7	99.1	122.6	96.3	82.3	121.2	78.1	133.0	80.8	85.1	
Ⅳ期	92.0	92.0	88.2	84.8	78.5	103.6	89.0	106.7	93.6	112.4	83.0	121.0	88.7	90.9	
3年Ⅰ期	95.6	95.6	98.4	82.9	77.4	107.5	100.5	109.3	87.3	118.2	84.4	127.7	87.9	91.9	
Ⅱ期	93.5	93.5	96.2	77.0	80.2	105.3	82.8	114.4	99.4	128.2	81.7	141.6	83.2	88.3	
Ⅲ期	89.4	89.4	102.4	70.7	81.7	107.8	93.5	118.0	101.5	133.9	77.8	149.3	63.1	87.2	
Ⅳ期	91.4	91.3	95.8	68.1	84.3	113.1	71.5	127.2	114.1	142.9	78.1	162.5	70.3	84.2	
4年Ⅰ期	96.9	96.9	96.8	72.1	80.1	119.3	91.2	131.3	119.0	147.1	83.0	165.5	80.2	83.9	
Ⅱ期	90.8	90.8	94.5	68.3	77.8	106.3	85.9	116.1	87.0	161.0	83.5	183.0	64.6	87.3	
前期比(%)	▲6.3	▲6.3	▲2.4	▲5.3	▲2.9	▲10.9	▲5.8	▲11.6	▲26.9	9.4	0.6	10.6	▲19.5	4.1	
令和3年8月	89.9	89.9	100.5	68.2	82.7	108.8	89.1	124.3	105.4	127.8	76.8	141.7	67.5	84.7	
9月	87.0	87.0	101.1	70.2	80.1	106.1	101.2	113.7	95.1	143.9	76.9	163.6	53.5	86.6	
10月	84.3	84.3	97.9	64.7	83.8	112.1	76.4	125.4	132.0	140.2	74.6	160.8	49.0	84.4	
11月	93.1	93.1	94.9	71.0	81.9	119.2	75.8	128.8	110.2	139.5	80.7	157.3	74.5	85.6	
12月	96.7	96.6	94.5	68.7	87.2	108.1	62.4	127.3	100.2	149.1	78.9	169.4	87.3	82.7	
4年1月	96.7	96.7	96.1	68.4	84.2	120.8	66.2	143.4	114.9	136.9	77.0	155.0	84.9	81.6	
2月	98.2	98.3	97.4	71.9	75.9	128.9	126.3	132.2	115.1	145.9	82.6	163.1	80.9	84.2	
3月	95.8	95.8	97.0	76.0	80.3	108.1	81.2	118.3	126.9	158.6	89.3	178.3	74.7	85.8	
4月	86.7	86.7	94.0	68.6	61.6	110.8	65.5	124.4	125.7	156.1	79.0	178.8	54.4	86.8	
5月	90.0	90.0	97.5	64.9	88.1	122.1	130.6	125.9	53.5	156.3	79.9	178.0	54.1	85.8	
6月	95.7	95.7	92.0	71.5	83.7	86.1	61.5	98.1	81.7	170.5	91.5	192.2	85.2	89.4	
r 7月	97.8	97.8	96.3	72.8	81.0	89.4	68.7	98.9	104.3	147.9	90.6	162.7	96.9	87.9	
p 8月	102.0	102.0	96.0	72.6	90.9	123.9	100.7	138.4	142.5	150.4	93.5	166.3	91.5	86.4	
前月比(%)	4.3	4.3	▲0.3	▲0.3	12.2	38.6	46.6	39.9	36.6	1.7	3.2	2.2	▲5.6	▲1.7	

注 rは確報値, pは速報値

化学工業	プラスチック製品工業	パルプ・紙・紙加工品工業	繊維工業	食料品・たばこ工業	木材・木製品工業	ゴム製品工業	その他工業	家具工業	その他製品工業	鉱業	公益事業	産業総合	機械工業	自動車部門	造船部門
392.2	501.5	100.1	166.5	677.2	166.2	100.7	204.2	39.5	164.7	1.6	213.2	10213.2	5648.1	2523.4	679.1
105.2	111.1	102.2	104.2	93.1	103.9	99.1	97.9	93.6	98.8	101.8	106.0	102.2	102.1	106.5	79.4
97.2	102.9	101.0	97.8	85.6	99.5	102.0	109.0	116.6	107.2	99.8	103.8	99.8	100.9	104.5	73.8
91.2	97.5	101.9	102.0	74.7	91.6	101.1	102.9	108.3	101.6	100.4	88.8	99.7	105.8	102.7	87.4
84.9	96.0	90.9	83.1	74.6	79.7	84.6	83.5	98.7	79.9	92.4	96.7	88.8	92.2	79.5	62.6
92.8	95.0	99.5	88.5	79.4	90.6	84.7	79.4	89.1	77.0	104.4	102.8	92.7	94.6	81.2	52.9
9.3	▲ 1.0	9.5	6.5	6.4	13.7	0.1	▲ 4.9	▲ 9.7	▲ 3.6	13.0	6.3	4.4	2.6	2.1	▲ 15.5
85.6	81.7	87.4	89.6	72.9	76.1	61.3	74.9	79.1	73.9	77.8	100.0	73.7	70.8	30.1	64.6
78.4	105.9	83.7	80.3	74.8	73.6	83.1	75.1	102.7	68.4	81.3	87.3	88.2	95.1	88.8	52.9
89.9	107.2	93.1	71.7	81.4	85.4	93.6	80.8	101.4	75.9	102.0	94.7	95.1	98.8	103.5	57.1
102.8	98.0	101.2	81.9	72.4	85.4	90.8	80.6	95.4	77.0	121.1	119.5	97.3	100.7	98.3	57.5
97.4	92.6	95.6	93.1	80.4	94.4	82.1	76.0	77.0	75.8	95.7	116.4	91.3	93.2	85.2	52.4
79.8	94.4	101.8	92.3	81.4	87.4	79.2	72.4	83.6	69.7	92.9	105.2	88.3	87.9	62.3	50.6
91.1	95.1	99.4	86.7	83.2	95.1	86.7	88.4	100.6	85.5	107.9	70.0	93.9	96.5	79.0	51.0
90.3	91.9	102.5	84.5	73.7	96.2	88.1	83.2	82.6	83.3	106.5	109.2	98.3	104.5	87.8	51.5
88.5	92.4	88.4	101.1	82.5	95.2	78.6	78.9	72.8	80.3	79.6	95.6	88.4	89.8	59.9	56.9
▲ 9.1	▲ 0.2	▲ 7.5	8.6	2.6	0.8	▲ 4.3	3.8	▲ 5.5	5.9	▲ 16.8	▲ 17.9	▲ 3.2	▲ 3.6	▲ 29.7	8.6
72.1	92.6	99.9	83.4	79.3	87.1	67.3	67.5	81.4	64.1	85.7	117.8	83.3	82.1	59.9	49.1
81.7	94.4	102.2	95.8	74.0	87.1	75.1	81.6	92.5	79.0	107.3	76.1	89.6	91.3	53.9	50.7
86.0	92.7	104.7	89.0	78.0	100.7	73.2	82.8	98.0	79.2	112.9	65.9	84.1	79.8	44.8	51.8
91.3	92.5	97.0	95.9	83.8	99.7	94.7	92.5	95.5	91.7	105.2	64.7	94.4	96.7	89.4	52.2
95.9	100.0	96.4	75.1	87.8	85.0	92.1	89.9	108.3	85.5	105.6	79.3	103.1	113.0	102.7	48.9
85.0	87.0	99.4	67.7	64.8	86.1	82.2	70.5	75.8	69.2	99.5	115.0	90.6	94.9	84.2	49.8
84.2	84.6	91.7	90.6	69.7	94.9	87.8	83.1	75.7	84.9	92.0	104.8	96.2	103.5	91.3	47.0
101.6	104.2	116.5	95.1	86.7	107.7	94.2	95.9	96.4	95.8	128.1	107.9	108.2	115.2	87.8	57.6
93.3	99.5	94.5	106.3	86.8	107.2	83.3	78.2	76.2	78.6	78.6	92.0	84.4	81.3	47.4	54.4
82.4	82.7	85.6	90.4	77.1	78.2	66.9	77.0	68.3	79.1	80.9	87.5	81.4	79.9	40.6	52.8
89.7	95.1	85.2	106.5	83.7	100.1	85.7	81.5	74.0	83.2	79.3	107.3	99.3	108.1	91.7	63.4
75.7	100.1	97.5	89.5	84.5	101.6	90.7	80.0	70.1	82.3	86.9	113.3	97.7	103.9	103.1	55.2
75.6	98.1	95.5	91.7	78.5	88.1	80.3	75.2	63.5	78.0	76.5	114.3	95.3	102.9	89.4	47.9
4.9	5.9	▲ 4.4	10.0	▲ 1.0	1.1	19.3	11.4	▲ 22.0	21.7	▲ 10.7	▲ 3.0	14.4	25.3	49.2	▲ 2.4
81.5	89.3	90.8	83.6	71.1	76.2	63.0	77.0	89.0	74.5	80.0	93.9	76.4	74.6	32.4	66.6
83.5	99.7	86.5	76.0	75.7	74.4	83.8	81.9	102.0	76.3	88.9	89.8	88.3	93.6	84.8	55.5
90.0	96.4	88.8	77.7	76.5	79.5	90.8	79.9	107.1	72.0	94.8	112.5	92.3	97.2	96.5	57.7
98.0	105.4	98.2	83.8	78.5	88.8	88.3	75.4	82.6	73.9	112.8	107.8	95.9	98.2	97.0	53.8
92.9	98.6	99.9	87.4	78.6	93.3	86.1	78.6	88.7	76.2	99.1	108.1	93.8	97.2	91.3	54.0
87.9	90.7	103.7	88.0	81.4	89.7	80.0	79.8	85.9	77.5	102.8	105.2	89.8	89.0	62.9	52.9
91.8	87.1	96.5	95.6	78.6	90.8	83.7	83.7	100.4	80.6	102.5	86.1	91.2	93.4	73.0	50.7
86.1	98.5	99.2	86.8	79.7	100.1	86.0	77.8	71.2	79.9	98.8	98.6	97.0	102.1	87.4	48.3
84.4	98.8	92.6	94.2	81.1	93.6	82.5	82.0	84.1	81.4	82.4	88.9	90.7	93.4	62.9	58.5
▲ 2.0	0.3	▲ 6.7	8.5	1.8	▲ 6.5	▲ 4.1	5.4	18.1	1.9	▲ 16.6	▲ 9.8	▲ 6.5	▲ 8.5	▲ 28.0	21.1
88.7	90.7	104.9	84.5	82.1	95.5	80.5	80.8	95.1	76.3	107.3	108.8	90.4	90.4	66.8	53.4
89.7	89.4	102.8	92.3	79.3	89.6	70.4	79.7	80.0	79.2	106.6	93.5	87.2	85.7	51.0	50.9
90.8	89.3	101.7	89.5	79.2	92.6	74.1	83.1	100.5	78.4	103.5	94.7	84.4	80.8	45.4	51.9
93.2	87.2	93.5	108.7	79.7	91.0	90.4	84.4	96.0	83.2	104.0	83.2	92.9	95.6	78.9	51.9
91.3	84.8	94.4	88.6	76.8	88.8	86.5	83.7	104.7	80.1	99.9	80.3	96.2	103.8	94.8	48.4
87.1	99.4	98.3	86.2	78.1	93.0	88.3	77.3	79.4	77.2	98.7	100.9	96.7	103.0	96.5	44.1
83.9	92.7	92.3	91.5	77.5	103.6	89.1	79.5	66.5	83.0	91.5	99.4	98.5	105.0	86.4	46.5
87.3	103.4	107.1	82.8	83.5	103.8	80.5	76.7	67.6	79.6	106.2	95.5	95.7	98.4	79.3	54.2
88.1	100.0	89.4	96.1	76.6	101.1	84.3	73.9	85.9	71.1	82.0	83.0	86.8	86.7	49.8	56.4
79.8	99.7	93.7	91.9	81.9	84.3	79.2	79.7	81.5	80.1	85.2	81.6	89.6	91.3	49.6	56.2
85.4	96.8	94.7	94.6	84.7	95.5	83.9	92.3	84.8	92.9	79.9	102.2	95.7	102.2	89.3	62.8
74.5	98.1	97.5	83.1	77.9	97.2	87.1	93.4	80.0	95.5	94.9	103.9	97.9	105.5	105.8	56.4
91.6	94.0	99.7	88.8	80.2	96.4	92.8	88.6	70.0	92.4	93.2	107.4	102.2	111.8	95.9	51.8
23.0	▲ 4.2	2.3	6.9	3.0	▲ 0.8	6.5	▲ 5.1	▲ 12.5	▲ 3.2	▲ 1.8	3.4	4.4	6.0	▲ 9.4	▲ 8.2

第3表 業種別生産者製品在庫指数（末）

年・期・月	業種別													
	鉱工業	製造工業	鉄鋼業	非鉄金属工業	金属製品工業	一般機械工業(総合)	はん用機械工業	生産用機械工業	業務用機械工業	電気機械工業(総合)	電気・情報通信機械工業	電子部品・デバイス工業	輸送機械工業	窯業・土石製品工業
ウェイト	10000.0	9999.5	1170.8	173.0	787.5	1682.7	326.5	1293.7	62.5	401.2	31.2	370.0	2405.8	138.8
原指数														
平成29年	99.4	99.4	93.0	39.5	99.4	65.2	72.7	62.0	92.7	92.0	x	x	122.0	88.0
30年	85.1	85.1	111.4	58.0	19.0	77.7	79.8	75.8	106.6	71.0	x	x	74.4	91.3
令和元年	78.8	78.8	114.1	71.8	24.9	54.8	79.4	44.3	143.7	45.0	x	x	73.2	87.4
2年	74.6	74.6	97.8	64.6	22.7	70.2	89.4	58.1	219.5	30.5	x	x	54.4	84.5
3年	86.4	86.4	116.5	59.4	31.7	81.6	126.9	64.6	198.1	29.5	x	x	77.2	89.9
前年比(%)	15.8	15.8	19.1	▲ 8.0	39.6	16.2	41.9	11.2	▲ 9.7	▲ 3.3	x	x	41.9	6.4
令和2年Ⅱ期	78.1	78.1	97.0	70.0	31.3	70.0	78.0	61.4	205.7	37.8	x	x	54.6	88.8
Ⅲ期	88.7	88.7	85.1	73.1	27.8	72.6	84.3	62.3	224.4	32.8	x	x	99.5	82.5
Ⅳ期	74.6	74.6	97.8	64.6	22.7	70.2	89.4	58.1	219.5	30.5	x	x	54.4	84.5
3年Ⅰ期	93.0	93.0	82.4	34.5	26.1	71.1	94.3	58.8	204.4	29.0	x	x	128.8	91.7
Ⅱ期	91.1	91.1	114.6	43.5	24.9	78.8	123.0	61.6	202.3	29.9	x	x	101.1	91.0
Ⅲ期	81.2	81.2	120.3	43.8	34.6	78.1	123.2	60.4	209.6	29.8	x	x	46.6	87.3
Ⅳ期	86.4	86.4	116.5	59.4	31.7	81.6	126.9	64.6	198.1	29.5	x	x	77.2	89.9
4年Ⅰ期	83.8	83.8	108.4	40.6	33.3	84.2	121.9	69.8	185.0	27.0	x	x	65.7	97.0
Ⅱ期	101.8	101.8	111.6	49.5	37.6	99.0	121.2	88.6	197.8	27.8	x	x	129.3	99.9
前年同期比(%)	11.7	11.7	▲ 2.6	13.8	51.0	25.6	▲ 1.5	43.8	▲ 2.2	▲ 7.0	x	x	27.9	9.8
令和3年8月	70.5	70.5	114.7	49.1	32.0	79.4	127.6	62.6	174.5	30.4	x	x	4.8	87.1
9月	81.2	81.2	120.3	43.8	34.6	78.1	123.2	60.4	209.6	29.8	x	x	46.6	87.3
10月	89.6	89.6	120.3	44.4	36.8	84.7	125.7	69.8	180.0	28.9	x	x	74.2	89.1
11月	98.0	98.0	114.4	47.6	36.8	89.3	128.9	75.5	168.9	28.2	x	x	114.7	90.1
12月	86.4	86.4	116.5	59.4	31.7	81.6	126.9	64.6	198.1	29.5	x	x	77.2	89.9
4年1月	96.9	96.9	116.8	60.7	30.3	83.9	129.1	67.8	179.9	27.2	x	x	118.0	91.4
2月	84.3	84.3	109.1	41.3	32.0	85.7	126.5	69.9	199.6	27.0	x	x	68.1	95.4
3月	83.8	83.8	108.4	40.6	33.3	84.2	121.9	69.8	185.0	27.0	x	x	65.7	97.0
4月	77.3	77.3	102.2	41.9	30.6	84.4	122.6	72.6	128.4	27.2	x	x	42.1	98.0
5月	92.4	92.4	103.4	47.6	32.3	82.7	114.1	70.7	166.7	26.6	x	x	103.9	98.0
6月	101.8	101.8	111.6	49.5	37.6	99.0	121.2	88.6	197.8	27.8	x	x	129.3	99.9
r 7月	101.2	101.2	108.9	53.9	39.3	110.1	115.2	105.0	189.1	27.3	x	x	116.5	98.5
p 8月	98.1	98.1	107.4	54.5	35.2	101.4	120.5	92.3	191.6	29.1	x	x	111.1	98.7
前年同月比(%)	39.1	39.1	▲ 6.4	11.0	10.0	27.7	▲ 5.6	47.4	9.8	▲ 4.3	x	x	2214.6	13.3
季節調整済指数														
令和2年Ⅱ期	75.8	75.8	95.5	66.4	26.8	65.0	78.0	55.8	197.8	39.0	x	x	52.3	87.1
Ⅲ期	85.0	85.0	89.1	67.7	28.2	73.8	86.2	63.1	232.5	35.7	x	x	86.3	86.0
Ⅳ期	82.2	82.2	97.1	65.7	27.6	73.2	82.7	63.3	204.4	28.8	x	x	78.8	85.4
3年Ⅰ期	89.9	89.9	94.8	47.3	26.0	77.1	104.6	64.0	204.9	30.6	x	x	104.4	89.6
Ⅱ期	90.1	90.1	111.6	44.4	23.0	74.5	119.0	58.2	199.8	29.6	x	x	116.6	88.4
Ⅲ期	78.8	78.8	122.5	39.7	34.0	79.4	124.3	62.7	198.1	30.3	x	x	33.7	91.7
Ⅳ期	96.7	96.7	114.4	53.6	35.3	84.5	124.9	68.8	186.6	29.1	x	x	124.8	91.6
4年Ⅰ期	81.1	81.1	124.2	55.5	33.7	92.3	134.6	76.9	191.2	28.8	x	x	53.4	94.9
Ⅱ期	100.8	100.8	108.3	50.4	35.2	94.2	117.0	84.4	199.4	27.7	x	x	149.4	97.1
前期比(%)	24.3	24.3	▲ 12.8	▲ 9.2	4.5	2.1	▲ 13.1	9.8	4.3	▲ 3.8	x	x	179.8	2.3
令和3年8月	71.3	71.3	114.6	42.3	29.7	76.8	121.9	61.2	174.4	28.5	x	x	5.8	89.2
9月	78.8	78.8	122.5	39.7	34.0	79.4	124.3	62.7	198.1	30.3	x	x	33.7	91.7
10月	89.6	89.6	114.9	42.3	38.3	82.9	125.2	67.5	181.9	29.7	x	x	67.5	93.3
11月	95.3	95.3	113.3	47.9	34.9	84.2	128.9	68.4	161.9	29.0	x	x	104.5	92.1
12月	96.7	96.7	114.4	53.6	35.3	84.5	124.9	68.8	186.6	29.1	x	x	124.8	91.6
4年1月	93.2	93.2	113.4	54.9	33.3	81.3	125.7	65.4	179.5	26.7	x	x	100.1	91.0
2月	86.3	86.3	110.8	37.8	32.2	87.8	129.8	71.3	197.6	27.2	x	x	70.7	93.2
3月	81.1	81.1	124.2	55.5	33.7	92.3	134.6	76.9	191.2	28.8	x	x	53.4	94.9
4月	79.1	79.1	101.6	54.6	32.0	89.0	126.7	77.4	137.2	26.7	x	x	46.8	95.7
5月	95.8	95.8	100.0	48.8	32.3	86.0	113.0	74.1	164.8	26.0	x	x	130.2	94.9
6月	100.8	100.8	108.3	50.4	35.2	94.2	117.0	84.4	199.4	27.7	x	x	149.4	97.1
r 7月	96.4	96.4	111.8	57.3	35.5	103.3	113.0	96.4	200.0	27.1	x	x	115.4	96.9
p 8月	99.2	99.2	107.3	46.9	32.6	98.0	115.2	90.1	190.6	27.3	x	x	134.0	101.0
前月比(%)	2.9	2.9	▲ 4.0	▲ 18.2	▲ 8.2	▲ 5.1	1.9	▲ 6.5	▲ 4.7	0.7	x	x	16.1	4.2

注 rは確報値，pは速報値

化学工業	プラスチック製品工業	パルプ・紙・紙加工品工業	繊維工業	食料品・たばこ工業	木材・木製品工業	ゴム製品工業	その他工業	家具工業	その他製品工業	鉱業	公益事業	産業総合	機械工業	自動車部門	造船部門
1022.7	367.0	194.1	600.6	711.8	137.3	124.4	81.8	47.0	34.8	0.5	-	10000.0	4489.7	2353.8	-
120.3	102.4	119.7	105.2	89.0	86.5	121.5	124.9	109.2	146.1	100.0	-	99.4	98.0	122.9	-
122.7	108.8	107.3	127.7	56.8	106.4	117.2	152.1	130.8	181.0	100.0	-	85.1	75.3	73.9	-
115.1	111.6	110.7	109.7	54.2	96.6	100.5	164.3	169.5	157.4	100.0	-	78.8	63.8	71.9	-
116.4	107.9	112.4	132.0	49.2	81.5	91.7	147.5	135.1	164.2	100.0	-	74.6	58.2	52.7	-
132.1	120.4	99.5	137.7	43.4	82.0	96.2	119.7	118.7	121.0	100.0	-	86.4	74.6	77.1	-
13.5	11.6	▲ 11.5	4.3	▲ 11.8	0.6	4.9	▲ 18.8	▲ 12.1	▲ 26.3	0.0	-	15.8	28.2	46.3	-
124.5	112.6	107.2	133.5	63.0	92.1	101.0	176.9	172.9	182.4	100.0	-	78.1	58.9	52.8	-
139.4	106.9	111.9	146.2	56.9	88.9	94.4	134.4	153.4	108.8	100.0	-	88.7	83.5	99.0	-
116.4	107.9	112.4	132.0	49.2	81.5	91.7	147.5	135.1	164.2	100.0	-	74.6	58.2	52.7	-
124.3	116.8	122.2	144.2	56.6	83.6	86.3	130.3	122.2	141.2	100.0	-	93.0	98.2	129.4	-
119.3	112.2	88.1	159.1	54.5	83.1	100.8	133.8	123.1	148.2	100.0	-	91.1	86.4	101.5	-
132.4	109.7	98.0	174.3	48.0	87.8	95.6	132.0	135.1	127.7	100.0	-	81.2	56.9	45.4	-
132.1	120.4	99.5	137.7	43.4	82.0	96.2	119.7	118.7	121.0	100.0	-	86.4	74.6	77.1	-
116.9	129.3	94.8	163.6	51.3	87.2	94.7	117.6	108.6	129.7	100.0	-	83.8	69.2	65.2	-
113.6	121.9	75.5	163.6	52.0	101.0	92.5	120.5	110.8	133.6	100.0	-	101.8	108.9	130.4	-
▲ 4.8	8.6	▲ 14.3	2.8	▲ 4.6	21.5	▲ 8.2	▲ 9.9	▲ 10.0	▲ 9.9	0.0	-	11.7	26.0	28.5	-
132.7	107.8	97.1	174.1	48.1	90.0	94.4	127.9	126.5	129.8	100.0	-	70.5	35.0	2.9	-
132.4	109.7	98.0	174.3	48.0	87.8	95.6	132.0	135.1	127.7	100.0	-	81.2	56.9	45.4	-
134.7	118.0	102.6	172.0	48.1	84.7	95.9	144.5	135.6	156.6	100.0	-	89.6	74.1	73.7	-
133.2	127.4	95.0	149.4	48.0	82.0	87.7	133.8	133.3	134.6	100.0	-	98.0	97.5	115.4	-
132.1	120.4	99.5	137.7	43.4	82.0	96.2	119.7	118.7	121.0	100.0	-	86.4	74.6	77.1	-
127.2	121.4	102.1	146.3	47.0	83.6	99.0	116.7	115.6	118.1	100.0	-	96.9	97.1	118.8	-
123.5	127.0	104.2	149.6	48.1	86.5	93.9	118.1	112.8	125.2	100.0	-	84.3	71.0	67.7	-
116.9	129.3	94.8	163.6	51.3	87.2	94.7	117.6	108.6	129.7	100.0	-	83.8	69.2	65.2	-
118.7	129.0	101.7	158.0	50.9	86.4	97.7	126.9	111.7	147.4	100.0	-	77.3	56.6	41.1	-
115.3	124.5	96.9	168.8	53.7	95.1	92.5	117.4	111.2	125.9	100.0	-	92.4	89.1	104.1	-
113.6	121.9	75.5	163.6	52.0	101.0	92.5	120.5	110.8	133.6	100.0	-	101.8	108.9	130.4	-
123.1	123.7	83.9	161.9	49.8	102.9	81.8	123.1	112.6	137.2	100.0	-	101.2	106.1	117.2	-
124.9	111.5	96.1	163.8	45.3	108.3	96.3	124.4	116.0	135.6	100.0	-	98.1	100.1	112.1	-
▲ 5.9	3.4	▲ 1.0	▲ 5.9	▲ 5.8	20.3	2.0	▲ 2.7	▲ 8.3	4.5	0.0	-	39.1	186.0	3765.5	-
124.1	112.4	124.5	126.5	58.7	88.2	100.1	158.2	163.5	155.6	99.2	-	75.8	56.0	50.7	-
128.9	112.5	115.5	138.4	60.6	88.1	97.4	140.6	147.6	125.7	98.9	-	85.0	76.0	85.8	-
124.6	112.6	117.0	143.3	56.9	83.5	94.3	138.8	135.7	134.9	98.8	-	82.2	71.3	77.5	-
123.1	110.7	112.6	150.0	53.1	83.7	88.9	135.6	129.5	137.2	99.2	-	89.9	90.7	103.9	-
120.7	111.2	104.7	150.2	50.7	80.2	96.6	122.6	117.3	129.3	99.6	-	90.1	87.6	122.9	-
123.4	118.2	101.4	163.5	50.3	85.5	96.5	135.1	131.0	143.1	99.4	-	78.8	52.1	33.4	-
137.8	122.0	103.1	150.6	49.2	83.6	96.9	114.5	119.6	109.4	99.1	-	96.7	93.2	129.3	-
115.0	122.0	86.9	170.2	48.1	87.4	96.9	123.2	114.6	127.5	100.0	-	81.1	64.3	52.4	-
114.4	120.5	89.4	154.5	48.4	97.5	88.3	110.8	105.3	117.4	100.1	-	100.8	110.8	157.9	-
▲ 0.5	▲ 1.2	2.9	▲ 9.2	0.6	11.6	▲ 8.9	▲ 10.1	▲ 8.1	▲ 7.9	0.1	-	24.3	72.3	201.3	-
124.5	122.3	100.0	171.7	50.7	86.5	91.1	130.2	119.4	142.8	99.8	-	71.3	37.9	3.3	-
123.4	118.2	101.4	163.5	50.3	85.5	96.5	135.1	131.0	143.1	99.4	-	78.8	52.1	33.4	-
134.6	118.8	102.0	162.9	50.0	84.4	94.6	138.9	128.5	161.3	100.9	-	89.6	73.2	64.0	-
134.2	120.1	101.9	155.6	49.1	85.3	91.7	133.5	131.2	135.5	99.3	-	95.3	88.2	104.1	-
137.8	122.0	103.1	150.6	49.2	83.6	96.9	114.5	119.6	109.4	99.1	-	96.7	93.2	129.3	-
129.6	123.8	97.7	155.6	49.4	88.1	103.4	116.0	118.7	121.5	100.7	-	93.2	86.9	99.2	-
129.6	123.3	97.6	152.5	48.2	89.3	87.1	132.7	127.9	146.1	99.7	-	86.3	73.9	69.4	-
115.0	122.0	86.9	170.2	48.1	87.4	96.9	123.2	114.6	127.5	100.0	-	81.1	64.3	52.4	-
118.3	124.2	90.5	160.3	47.0	85.7	101.9	137.8	121.8	149.7	100.5	-	79.1	61.1	46.1	-
119.6	124.6	90.6	162.2	49.6	93.6	93.6	116.5	116.0	115.9	99.6	-	95.8	99.1	140.2	-
114.4	120.5	89.4	154.5	48.4	97.5	88.3	110.8	105.3	117.4	100.1	-	100.8	110.8	157.9	-
123.4	120.9	92.2	157.0	48.4	101.2	82.0	112.4	101.4	125.4	100.3	-	96.4	97.5	118.5	-
117.3	126.6	99.1	161.5	47.7	104.0	93.0	126.6	109.6	148.9	99.7	-	99.2	108.4	126.3	-
▲ 4.9	4.7	7.5	2.9	▲ 1.4	2.8	13.4	12.6	8.1	18.7	▲ 0.6	-	2.9	11.2	6.6	-

安心して働ける明日へ。

就業構造 基本調査

令和4年10月1日現在で、就業構造基本調査を実施します

この調査は、日本の就業・不就業の実態を明らかにすることを目的として、統計法に基づき実施する国の重要な統計調査です。

より便利に皆様にご回答いただくため、パソコンやスマートフォンを使って、簡単に回答することが可能となっています。9月下旬から、調査員が調査をお願いする世帯に伺いますので、調査の趣旨をご理解いただき、ご回答をお願いいたします。

調査
実施日

10月1日

問合せ先

広島県統計課(人口統計グループ)

電話 (082) 513-2533

<次回公表予定日> 令和4年11月14日(月)

次の表は、広島県の統計のホームページに掲載しています。

- ・特殊分類別(財別)指数…投資財、消費財等の指数を掲載(統計表第4表)
- ・参考表…広島県、中国地方及び全国の鉱工業指数の動きを掲載

資料出所

- ・経済産業省生産動態統計調査(基幹統計)
- ・広島県鉱工業生産動態統計調査(広島県統計調査条例)
- ・国土交通省造船造機統計調査(基幹統計)
- ・国土交通省鉄道車両等生産動態統計調査(基幹統計)
- ・厚生労働省薬事工業生産動態統計調査(基幹統計)
- ・農林水産省牛乳乳製品統計調査(基幹統計)
- ・農林水産省木材統計調査(基幹統計)

広島県は、県民の皆様に対して、より分かりやすく、より使いやすい統計情報の提供に努めています。
今後も広島県の「鉱工業生産・出荷・在庫指数」をご利用ください。

令和4年10月発行
編集発行 広島県 総務局 統計課
〒730-8511 広島市中区基町10-52
TEL (082) 513-2542 (ダイヤルイン)

この報告書の内容は、広島県のホームページでも提供しています。
「広島県統計課」で検索してください。

ホームページアドレス <https://www.pref.hiroshima.lg.jp/soshiki/21/>