

健康福祉局 資 料	No. 10
--------------	--------

令和4年10月19日 課 名 健康福祉局障害者支援課 担当者 自立支援担当監 加川 内 線 3154

令和4年度あいサポートアート展の開催について

1 要旨・目的

障害のある方が芸術活動への参加を通じて、生活を豊かにするとともに、県民の障害への理解と認識を深め、障害のある方の自立と社会参加の促進に寄与することを目的として開催する。

また、応募があった作品の中から特に優秀な作品を県知事賞等として表彰する。

2 現状・背景

障害のある方の中には、日頃から文化芸術活動に取り組んでいる方も多く、優れた感性や能力を持っていながら、その活動が広く県民に知られていない状況にある。このため、優れた芸術作品の発掘や、県内外への発信を通じて、誰もが等しく芸術文化を享受し、創造できる環境づくりを、より一層推進する必要がある。

3 概要

(1) 実施主体

主催：広島県 ※福山会場における開催は、福山市と共催

(2) 開催期間及び場所

ア 広島会場 【入場無料】

- 期間：令和4年11月1日（火）～11月6日（日） 9：00～17：00
（ただし、11月4日（金）は19：00まで）

- 場所：広島県立美術館 地下1階 県民ギャラリー

※オープニングセレモニー及び表彰式：11月1日（火）13：00 から講堂で実施

イ 福山会場 【入場無料】

- 期間：令和4年12月6日（火）～12月11日（日） 9：30～17：00
（ただし、12月6日（火）は11：00 から、12月11日（日）は16：00まで）

- 場所：ふくやま美術館 1階 ギャラリー・ホール

※オープニングセレモニー：12月6日（火）11：00 からギャラリー・ホール前で実施

(3) 実施内容

障害のある方で、広島県内に在住、通勤、通学、通所されている方（グループを含む。）の作品を募集し、美術館で展示するとともに、特に優秀な作品について表彰する。

○ 展示作品

375点（絵画219点、版画4点、書道57点、陶芸12点、工芸26点、立体造形57点）

○ 入賞作品

区分	氏名	作品名	ジャンル	写真番号
広島県知事賞	勢川 真健	平和公園の中の原爆ドーム	絵画	①
金賞	今田 浩基	涅槃	絵画	②
	小迫田 葉	おなかがすいた	絵画	③
銀賞	あんずの家	「おーいっ！！ここだよーっ！！」	絵画	④
	嶋 理恵	『9月の服』	絵画	⑤
	ゆうと (ペンネーム)	花	書道	⑥
銅賞	王 健人	たすき	版画	⑦
	特定非営利活動法人ひまわり洗車場	ありのままで (慈悲の心)	立体造形	⑧
	花盛 真人	矢絰	陶芸	⑨
	濱 満男	豆	書道	⑩
審査員特別賞	三次 靖浩	slippers	工芸	⑪

※上記の入賞以外の佳作作品：30点

4 関係行事(市町巡回展示)

より多くの県民が、障害のある方が創作された芸術作品を鑑賞できるよう、入賞作品等10点を県内13市町において巡回展示する。

5 その他(関連情報等)

(1) 県ホームページ

○ 令和4年度開催案内

<https://www.pref.hiroshima.lg.jp/site/aiart/aiart04.html>

(2) YouTubeチャンネル

○ 12人の創造者(あいサポートアート展)

<https://youtu.be/TJgkTVfJg5c>

令和4年度あいサポートアート展 受賞作品



① 広島県知事賞

作者 勢川 真健

作品名 平和公園の中の原爆ドーム



② 金 賞

作者 今田 浩基

作品名 涅槃



③ 金 賞

作者 小迫田 葉

作品名 おなかがすいた



④ 銀 賞

作 者 あんずの家

作品名 「おーいっ！！ここだよーっ！！」



⑤ 銀 賞

作 者 嶋 理恵

作品名 『9月の服』



⑥ 銀 賞

作 者 ゆうと(ペンネーム)

作品名 花



⑦ 銅 賞

作 者 王 健人

作品名 たすき



⑧ 銅 賞

作 者 特定非営利活動法人

ひまわり洗車場

作品名 ありのままで(慈悲の心)



⑨ 銅 賞

作 者 花盛 眞人
作品名 矢絣



⑩ 銅 賞

作 者 濱 満男
作品名 豆



⑪ 審査員特別賞

作 者 三次 靖浩
作品名 slippers



令和3年度 出展作品「女優」(部分) 青山 和正

アートは喜び。アートは生きる力。

障害のある方が創作された芸術作品の展示会

入場無料

あいサポートアート展

2022 11/1(火)▶11/6(日) 9:00▶17:00
(ただし、4(金)は19:00まで)
広島会場
広島県立美術館 地下1F 県民ギャラリー
広島市中区上織町2-22 ☎082-221-6246

2022 12/6(火)▶12/11(日) 9:30▶17:00
(ただし、6日(火)は11:00から、
11日(日)は16:00まで)
福山会場
ふくやま美術館 1Fギャラリー・ホール
福山市西町2-4-3 ☎084-932-2345



ホームページは
上記二次元コードから

ギャラリートークのご案内 (参加申込不要)
会場内で、審査員によるアート展の内容や展示作品に
関する解説を行います。展示室入口にお集まりください。

(広島会場) 2022年11月1日(火) 13:40~、11月 6日(日) 14:00~
(福山会場) 2022年12月6日(火) 11:30~、12月11日(日) 14:00~

アート相談窓口

主催/広島県アートサポートセンター

著作権のことやアート制作に関わる疑問についてお答えします。小さなことでも分からないことがあればぜひご相談ください。

TEL.070-5671-8668

広島県アートサポートセンター [きいてみたい](#)

アート相談窓口は
右記二次元コードから



主催/広島県 ※福山会場は福山市と共催

後援/広島県教育委員会、広島市、広島市教育委員会、福山市教育委員会、朝日新聞広島総局、産経新聞社、
日本経済新聞社広島支局、読売新聞広島総局、毎日新聞広島支局、中国新聞社、山陽新聞社、NHK広島放送局、
中国放送、広島テレビ、広島ホームテレビ、テレビ新広島、広島エフエム放送、FMちゅービー76.6MHz、
エフエムふくやま、広島県身体障害者施設協議会、広島県知的障害者福祉協会、
すべての障害児者と市民を結ぶひろしま県民会議、認定NPO法人コミュニティーリーダーひろるぼん、
公益社団法人広島県バス協会
協力/ガレリア・レイノ株式会社 TEL.082-221-2305
株式会社ブラック画材 TEL.082-211-3322
有限会社木利画材 TEL.082-824-2077
ホルバイン画材株式会社、ターナー色彩株式会社、パニーコルアート株式会社

協賛/学校法人鶴学園 広島工業大学 塩野義製薬株式会社
一般社団法人 生命保険協会 広島県協会
株式会社やまの 社会福祉法人ひろしま四季の会

新型コロナウイルス感染拡大防止の観点から、ご来場の際には、
咳エチケットやソーシャルディスタンスの確保など、感染防止対策
にご協力をお願いします。

【お問い合わせ】 広島県障害者支援課
TEL.082-513-3155
FAX.082-223-3611

あいサポートアート展





～障害を知り、共に生きる～

広げよう!! あいサポート運動

令和3年度アート展 展覧作品のご紹介 ※いずれも作品の一部を使用しています。



藤井 柊輔 「新市の神社」



王 健人 「大逆転」



原 圭子 「春」



「あたふたタヌキ」



原田 知行 「風」



青山 和正 「女優」



高橋 勝太 「視線」



廣田 明日香 「フルーツバスケット」



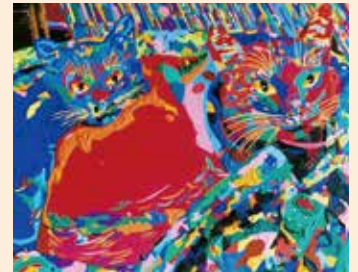
澤村 宰 「集」



Reiko 「保護猫」



西川 勇也 「しろいひとたちののりい」



田中 聖人 「2匹の猫」

私たちは「あいサポートアート展」を応援しています



株式会社 やまの
YAMANO Co., Ltd.

代表取締役 **山野 法行**

〒734-0022 広島市南区東雲2丁目13番18号 TEL.082-284-4800



COCORO
® Everyone's home & Support Center

この広告は、cocoro-Group株式会社CLOVERが作成しています。

総本部 広島市安佐北区安佐町鈴張2687番
鈴張支部 広島市安佐北区安佐町鈴張2688番
楠木支部 広島市西区楠木町四丁目16番6号



一般社団法人



生命保険協会 広島県協会

〒730-0011 広島県広島市中区基町11-13 TEL.082-223-4331


ヒューマンフェスタ 2022ひろしま

○12人の創造者(あいサポートアート展)

スペシャルムービー配信中

昨年のWEB展覧会の作品の一部を紹介していますので、右記二次元コードからご覧ください。

※その他、補助犬などの動画も配信中



広島県立美術館
Hiroshima Prefectural Art Museum

〒730-0014 広島市中区上幟町2-22 TEL 082-221-6246 FAX 082-223-1444

◎JR広島駅より約1km ◎広島城より約400m
◎市内電車(「八丁堀」で乗り換え)白鳥線で「縮景園前」下車約20m
◎ひろしまめいぶる～ぶバス「県立美術館前」下車



ふくやま美術館
Fukuyama Museum of Art

〒720-0067 福山市西町2丁目4-3 TEL 084-932-2345 FAX 084-932-2347

◎JR福山駅北口より西へ400m
◎山陽自動車道福山東インターより車で20分



下記は音声コードです
目の不自由な方への情報提供を目的にしています。

