

第5号議案

東広島都市計画区域区分の変更について

(広島県決定)

都 計 第 273 号
令和 4 年 11 月 7 日

広島県都市計画審議会会長様

広 島 県 知 事
〒730-8511 広島市中区基町 10-52
都 市 計 画 課

東広島都市計画区域区分の変更について（諮問）

このことについて、都市計画法（昭和 43 年法律第 100 号）第 21 条第 2 項の規定において準用する同法第 18 条第 1 項の規定によって、貴会の意見を求めます。

東 広 島 都 市 計 画

区 域 区 分 計 画 書

1. 市街化区域及び市街化調整区域の区分
「計画図表示のとおり」

2. 人口フレーム

年 次	平成27年 (基準年)	令和12年 (目標年)
区 分		
都市計画区域内人口	171千人	概ね 176千人
市街化区域内人口	97千人	概ね 113千人
配分する人口	—	110千人
保留する人口	—	3.4千人
(特定保留)	—	0.3千人
(一般保留)	—	3.1千人

理由

別紙理由書のとおり

理 由 書 (東広島都市計画区域区分の変更)

東広島都市計画区域は、昭和 51 年 1 月に区域指定を行うと同時に、区域区分の決定を行い、その後 3 回の定期見直しを行うとともに、平成 25 年 2 月には、市町村合併に伴う都市計画区域の見直しにより黒瀬都市計画区域と統合し、現在に至っている。

令和 3 年 3 月に策定した「広島圏域都市計画マスタープラン」では、「コンパクト+ネットワーク型の都市」や「安全・安心に暮らせる都市」などの 5 つの都市の目指すべき将来像を掲げ、その実現に向けて広域的な観点から主要な都市計画の方針等を定めている。また、本都市計画区域は、広島圏都市計画区域及び備後圏都市計画区域と連携しつつ、空港、鉄道、高速道路等の交通ネットワークの利便性や大学、学術・研究機関の一層の集積・強化を図ることで、圏域全体の発展に貢献する役割を担うものとして位置付けている。

東広島市においては「広島圏域都市計画マスタープラン」に即し、より地域に密着した見地から、その創意工夫の下に、市が策定する都市計画マスタープランや立地適正化計画等に基づき、具体的な都市づくりを進めているところである。

今回の変更は、これらの上位計画に即し、都市計画法第 6 条で定める都市計画基礎調査による都市の発展の動向や、人口及び産業の将来見通し等を勘案し、第 4 回定期見直しによって、区域区分に関する都市計画の変更を行うものである。

具体的な変更内容は、国道 2 号沿いに整備した「道の駅地区」や田口研究団地に隣接する「田口一ツ橋地区」等の概ね 10 年以内に優先的、計画的に市街化を図る区域を市街化区域に編入するものである。

なお、吉川工業団地に隣接する「吉川工業団地北地区」等、市街地の形成に相当期間を要する区域は特定保留区域に位置付ける。


東 広 島 都 市 計 画

区 域 区 分 新 旧 対 照 表

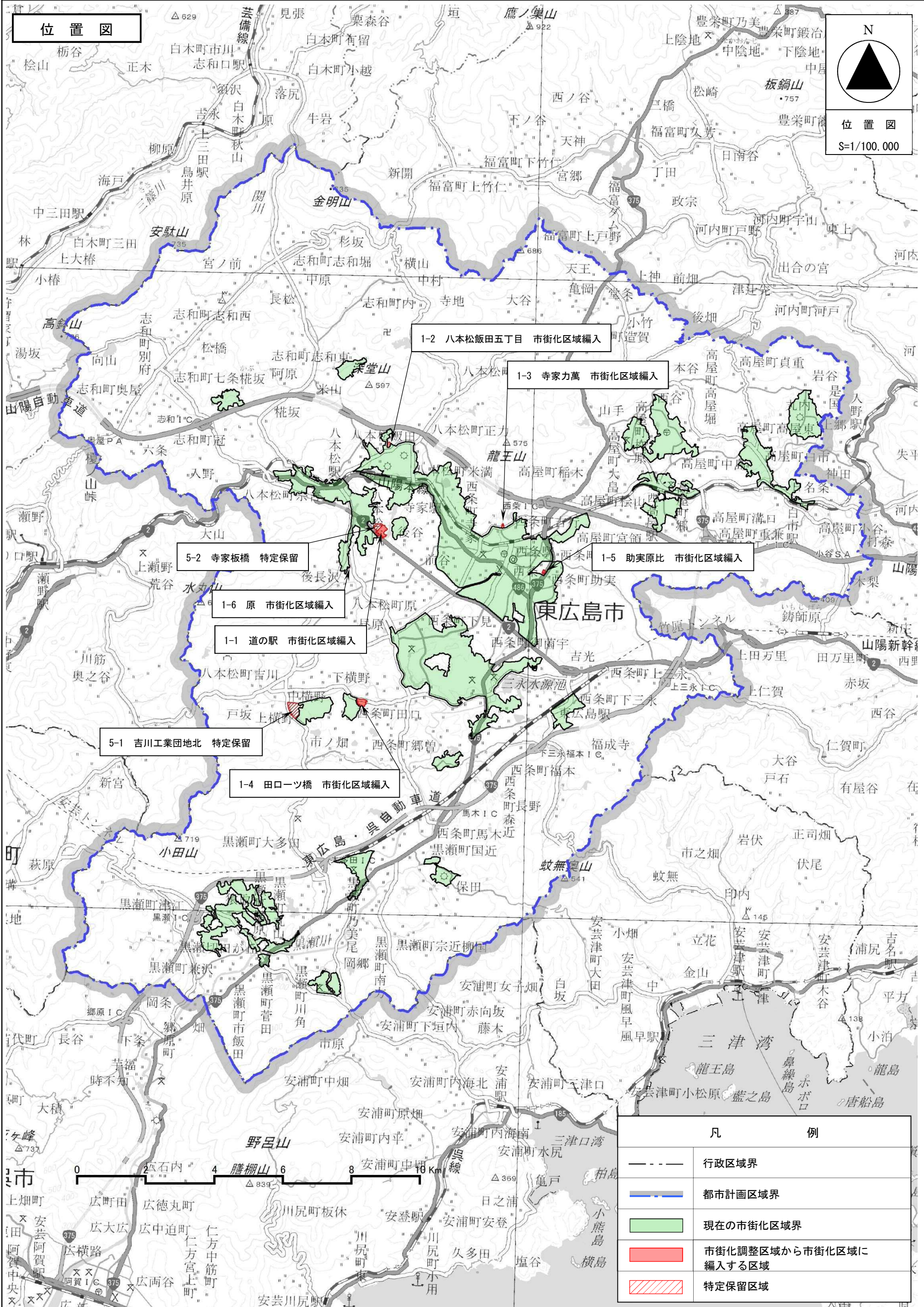
新			旧		
2. 人口フレーム			2. 人口フレーム		
区 分 \ 年 次	平成27年 (基準年)	令和12年 (目標年)	区 分 \ 年 次	平成17年 (基準年)	平成32年 (目標年)
都市計画区域内人口	171千人	概ね 176千人	都市計画区域内人口	159千人	174千人
市街化区域内人口	97千人	概ね 113千人	市街化区域内人口	87千人	97千人
配分する人口	—	110千人	配分する人口	—	96千人
保留する人口	—	3.4千人	保留する人口	—	1千人
(特定保留)	—	0.3千人	(特定保留)	—	—
(一般保留)	—	3.1千人	(一般保留)	—	1千人

位置図

N

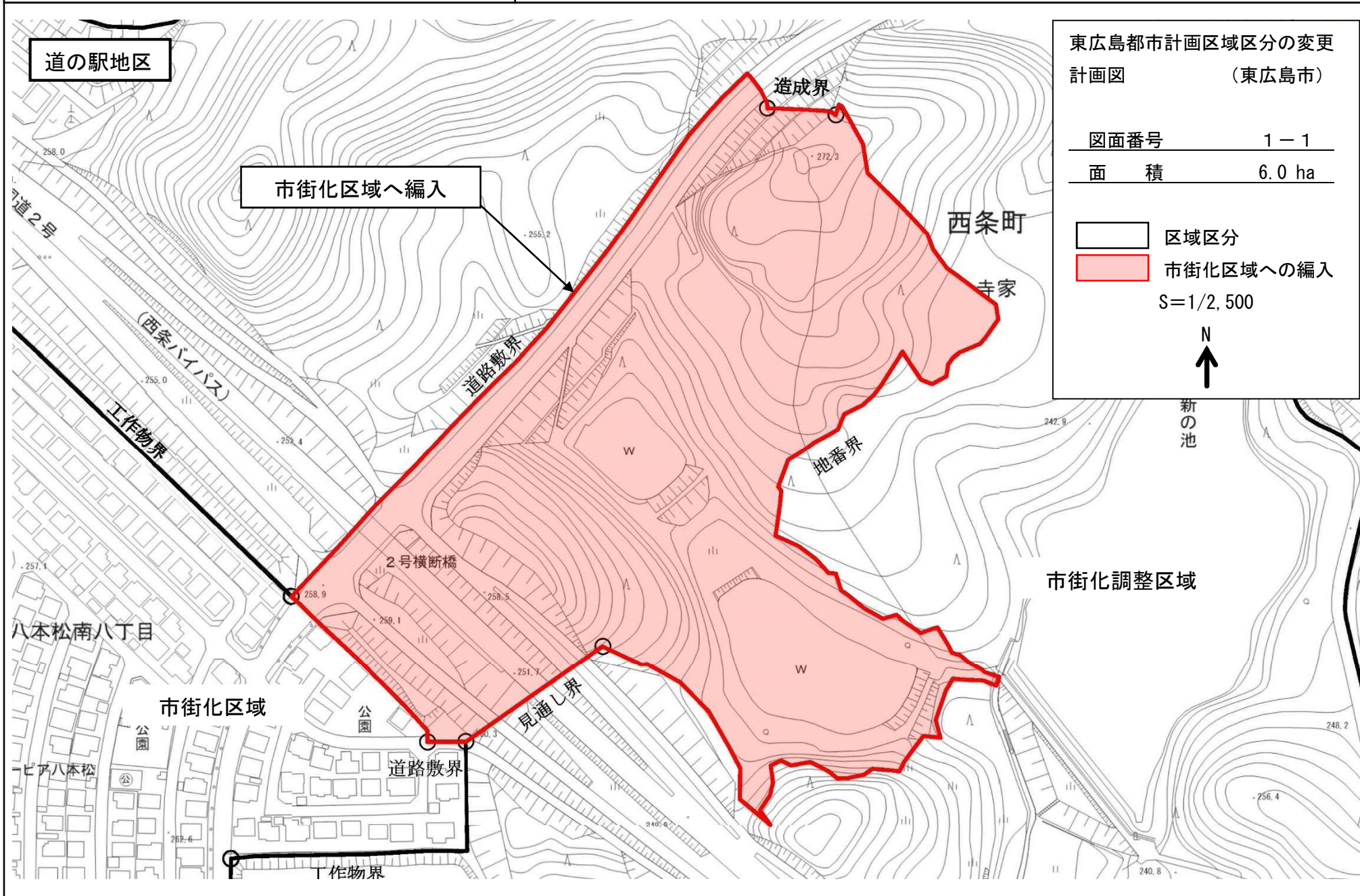


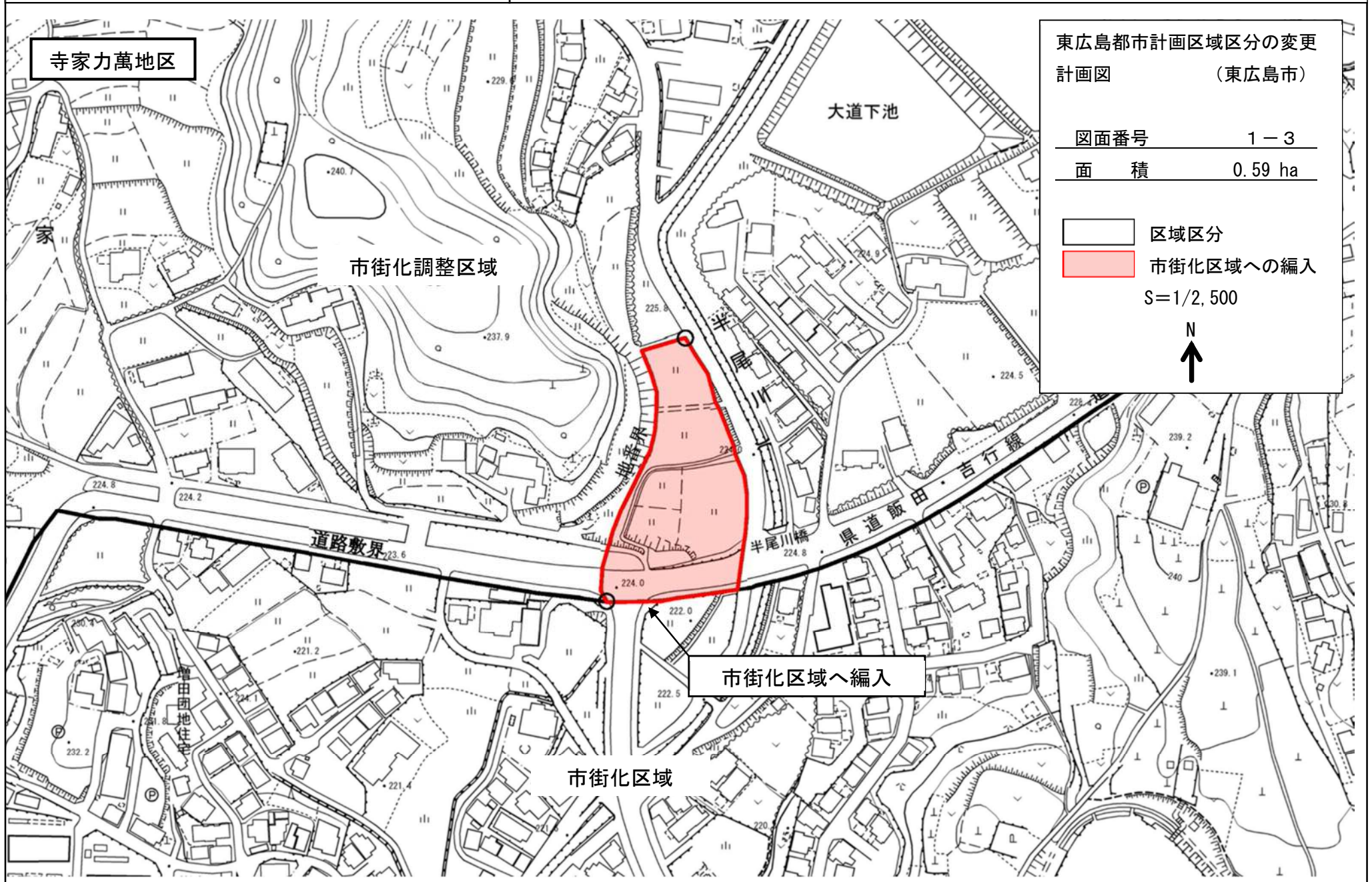
位置図
S=1/100,000

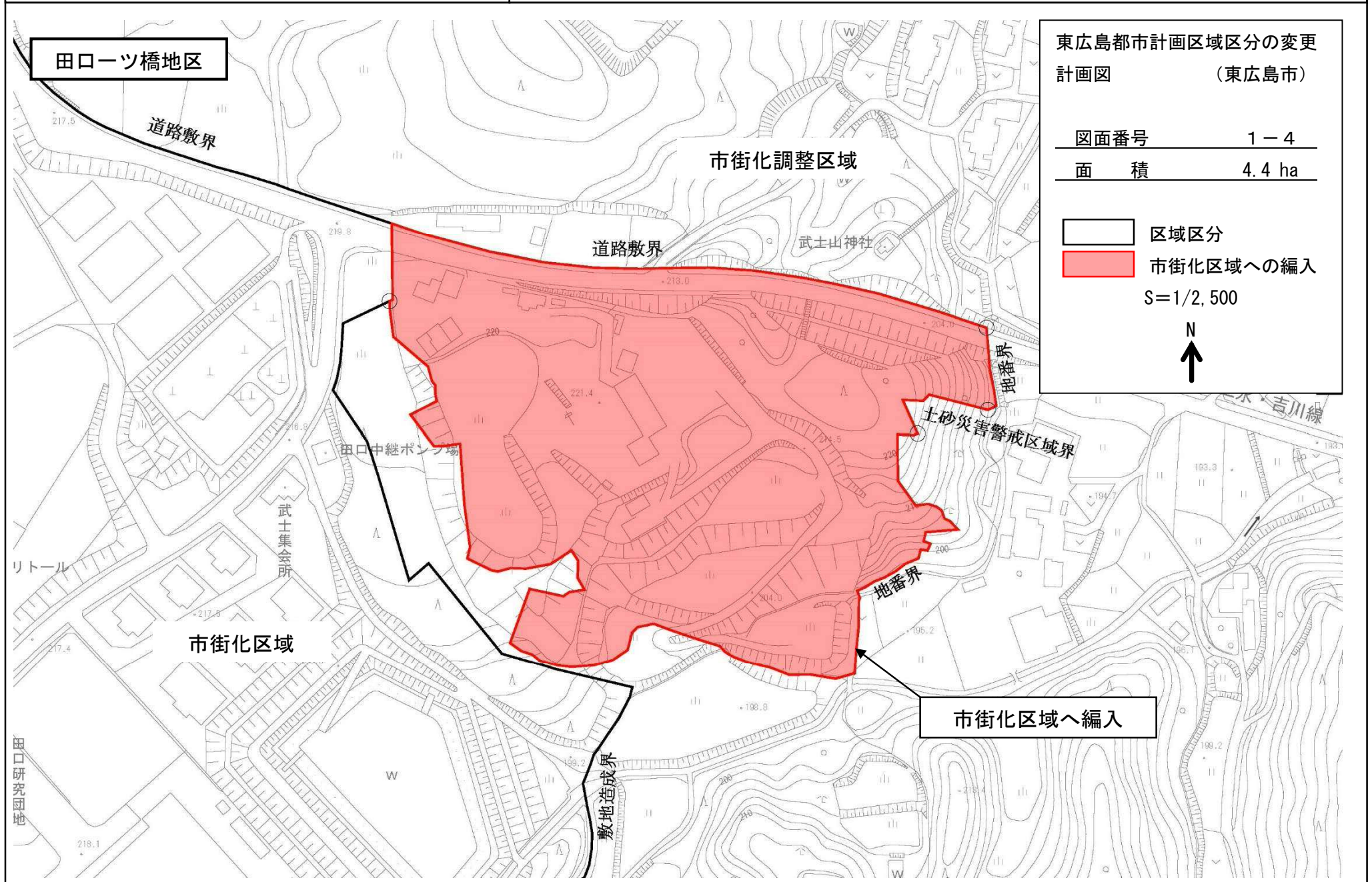


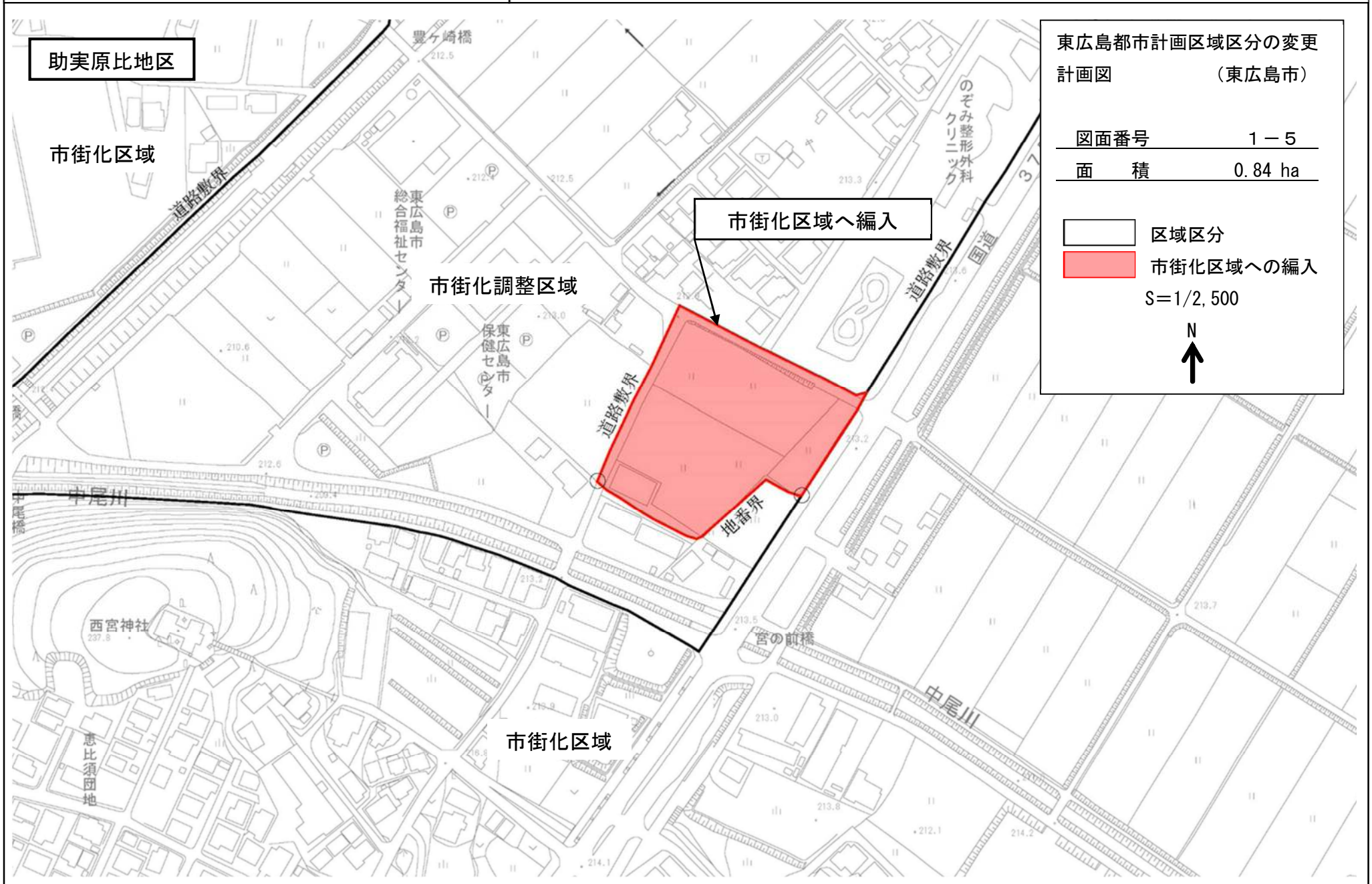
- 1-2 八本松飯田五丁目 市街化区域編入
- 1-3 寺家力萬 市街化区域編入
- 1-5 助実原比 市街化区域編入
- 5-2 寺家板橋 特定保留
- 1-6 原 市街化区域編入
- 1-1 道の駅 市街化区域編入
- 5-1 吉川工業団地北 特定保留
- 1-4 田口一ツ橋 市街化区域編入

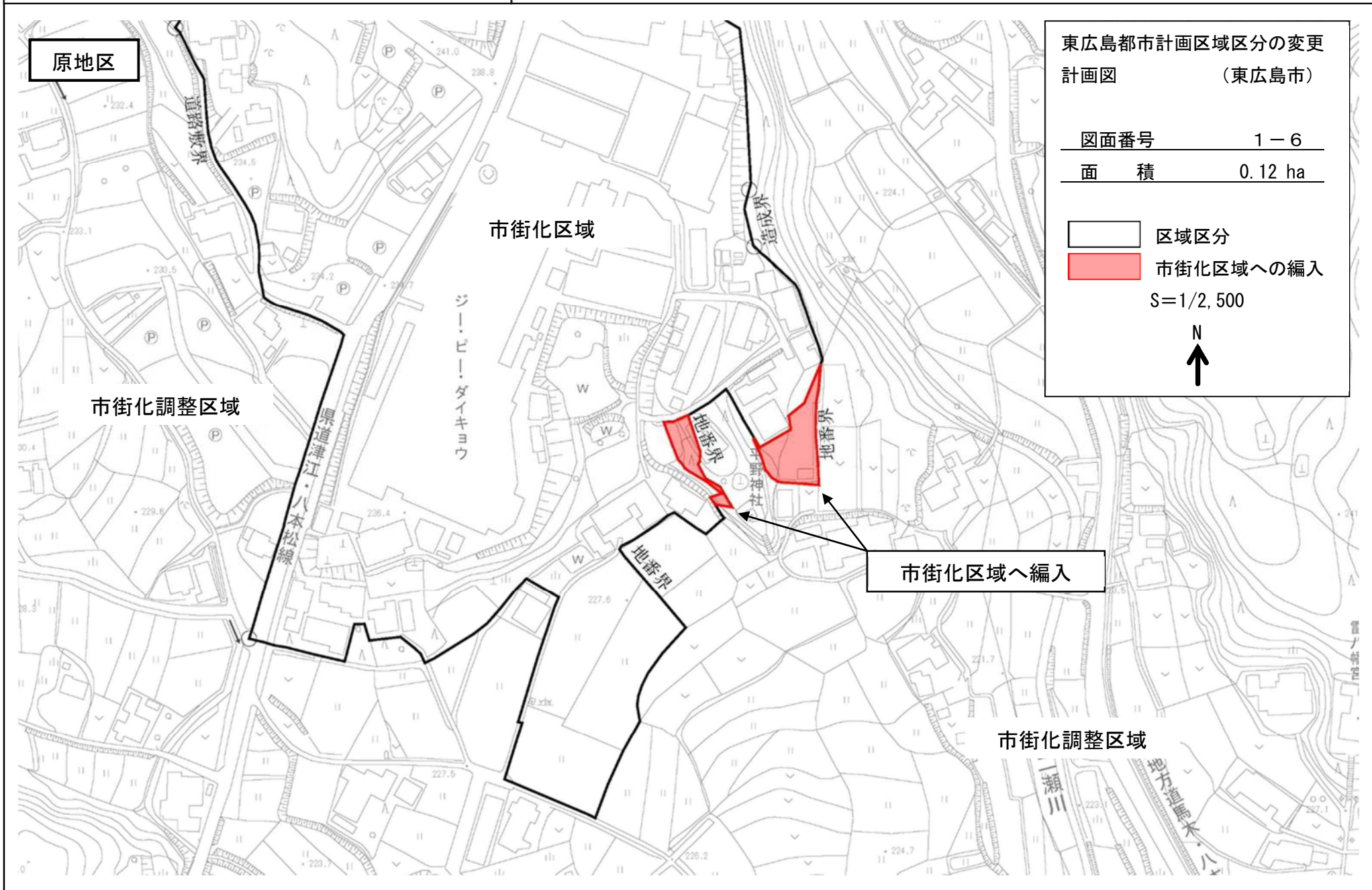
凡	例
-----	行政区境界
-----	都市計画区域界
■	現在の市街化区域界
■	市街化調整区域から市街化区域に編入する区域
▨	特定保留区域











吉川工業団地北地区

市街化調整区域

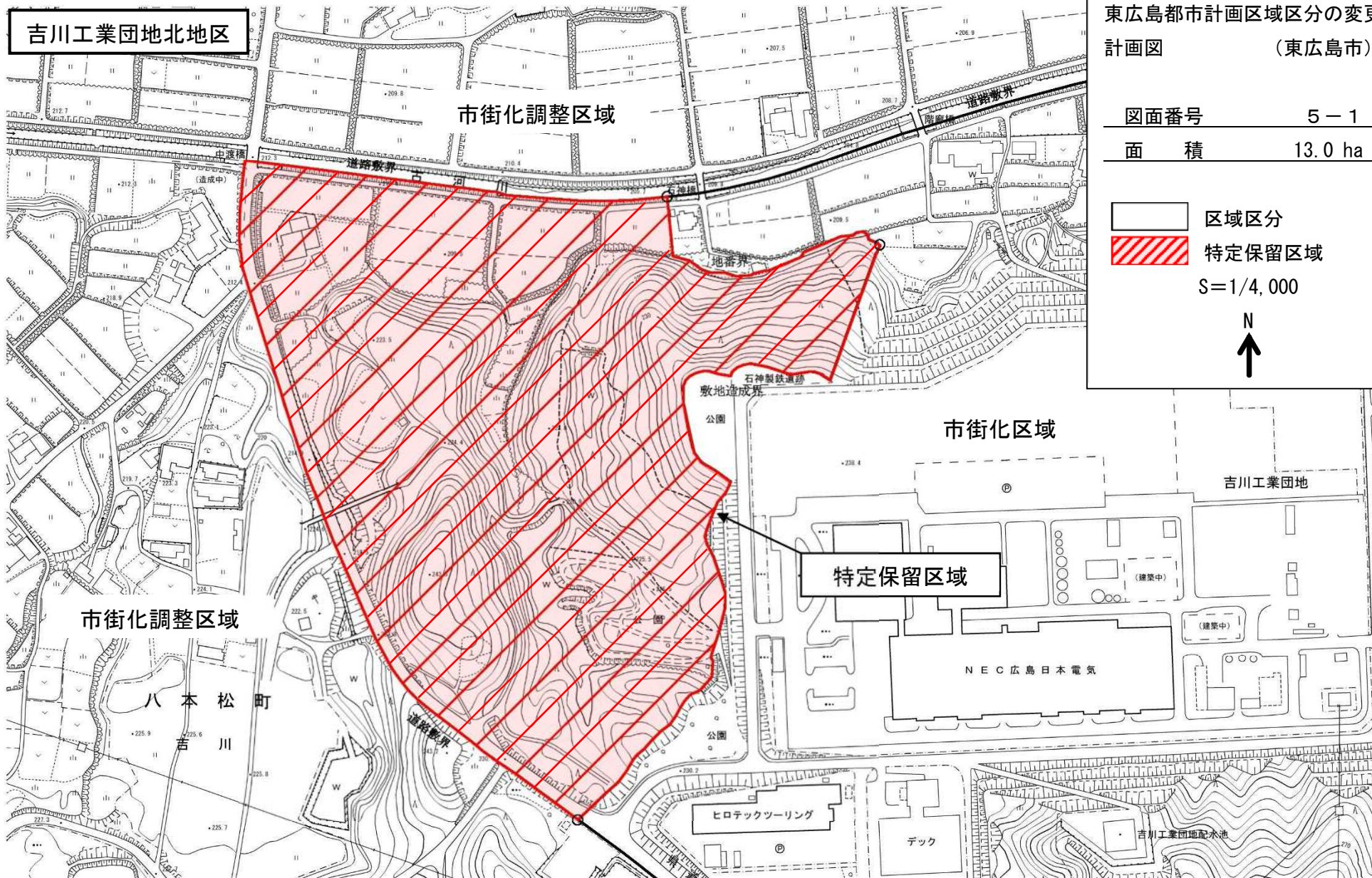
東広島都市計画区域区分の変更
計画図 (東広島市)

図面番号 5-1

面積 13.0 ha

区域区分
特定保留区域

S=1/4,000



市街化調整区域

八本松町
吉川

市街化区域

吉川工業団地

特定保留区域

NEC広島日本電気

ヒロテックツーリング

デッキ

吉川工業団地配水池



東広島都市計画区域区分の変更
計画図 (東広島市)

図面番号	5-2
面積	3.3 ha

区域区分
 特定保留区域
 S=1/2,500
 N
 ↑