

報告・協議 3

令和4年度広島県児童生徒の体力・運動能力、
運動習慣等調査結果速報について

令和4年度広島県児童生徒の体力・運動能力、運動習慣等調査結果速報について、別紙のとおり報告します。

令和4年11月11日

広島県教育委員会教育長 平 川 理 恵

令和4年度

広島県児童生徒の体力・運動能力，運動習慣等調査結果

【速報版】

令和4年11月

広島県教育委員会

1 調査の概要

(1) 調査の趣旨

本県児童生徒の体力・運動能力、運動習慣等の現状を明らかにし、学校における体力向上や運動好きな児童生徒の増加に向けた取組を推進するため、県教育委員会で実施している広島県児童生徒の体力・運動能力、運動習慣等調査の結果を速報として取りまとめた。

(2) 調査対象

県内公立学校（広島市を除く。）の小学校第5学年段階（10歳）、中学校第2学年段階（13歳）及び高等学校第2学年段階（16歳）

(3) 調査実施の時期

令和4年4月～令和4年7月

(4) 調査内容

ア テスト項目等

体力評価	テスト項目	小学校5年生段階	中学校2年生段階 高等学校2年生段階
筋力	握力	○	○
筋力・筋持久力	上体起こし	○	○
柔軟性	長座体前屈	○	○
敏しょう性	反復横とび	○	○
全身持久力	20mシャトルラン	○	○
	持久走	—	○
スピード	50m走	○	○
筋パワー	立ち幅とび	○	○
巧ち性・筋パワー	ソフトボール投げ	○	—
	ハンドボール投げ	—	○

選択

イ 児童生徒アンケート調査

- (ア) 運動習慣の状況
- (イ) 運動への意識
- (ウ) 授業に対する意識
- (エ) 生活習慣の状況

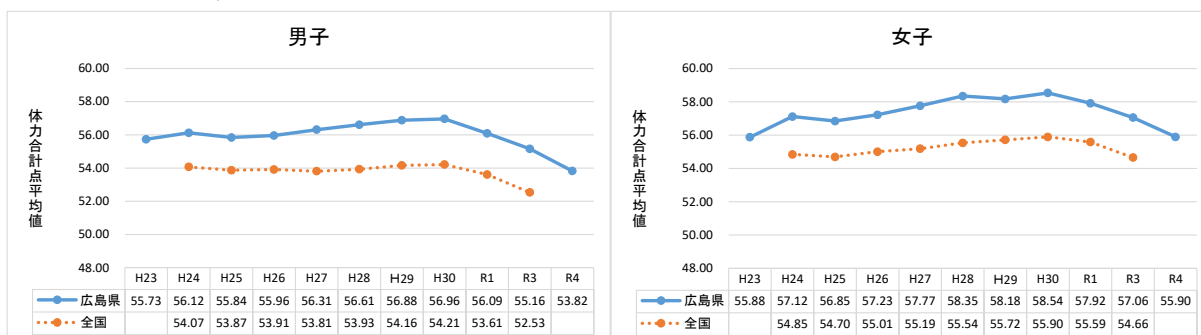
ウ 学校質問紙調査

- (ア) 学校教育活動全体（体育科・保健体育科の授業を除く）の取組
- (イ) 体育科・保健体育科授業の取組
- (ウ) オリンピック・パラリンピック教育に係る取組の状況
- (エ) 地域・家庭等との連携（小学校等・中学校等）
- (オ) 運動部活動について（中学校等・高等学校等）
- (カ) 体力の向上への取組

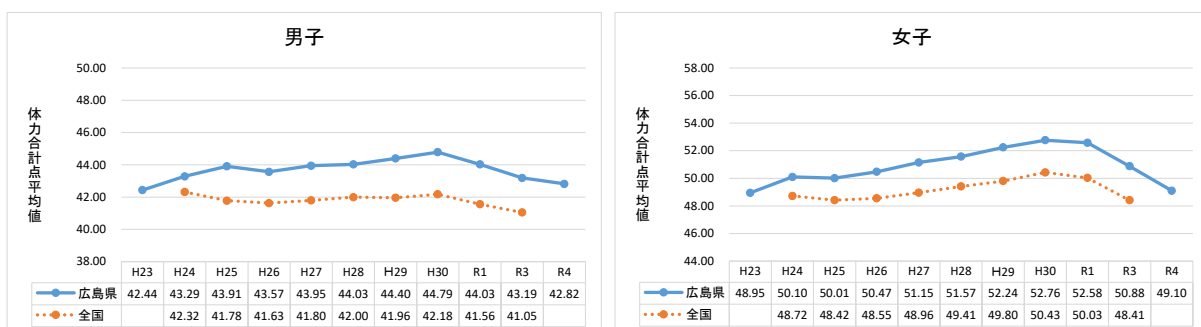
2 調査結果のまとめ

(1) 体力合計点平均値の年次推移について

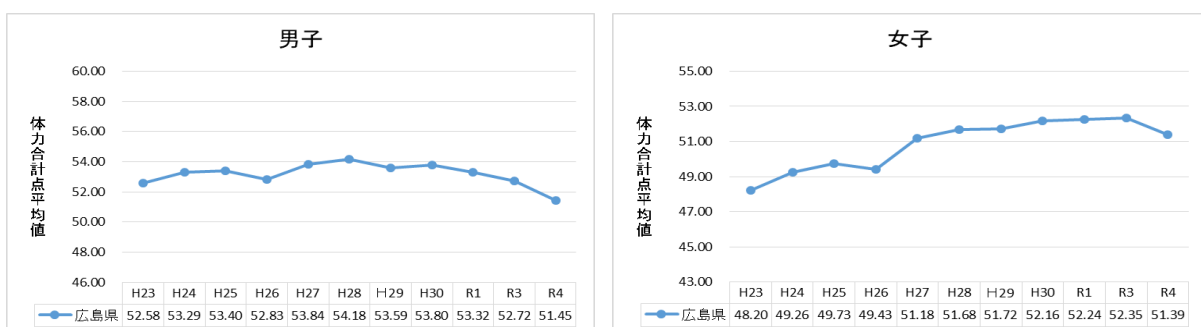
■ 小学校第5学年（10歳）



■ 中学校第2学年（13歳）



■ 高等学校第2学年（16歳）



- ※ 全国平均値は、全国体力・運動能力、運動習慣等調査での平均値を参考として示している。
 - ※ 令和2年度は、新型コロナウイルス感染症拡大防止の観点から、調査（全国・県）が中止された。
 - ※ 令和4年度の全国体力・運動能力、運動習慣等調査の結果は今後公表される予定である。
- なお、平成23年度調査及び高等学校段階の調査については、実施されていない。

- 小学校第5学年段階（10歳）女子、中学校第2学年段階（13歳）男女、高等学校第2学年段階（16歳）女子において、体力合計点の平均値が、平成23年度（悉皆調査開始年度）を上回った。高等学校第2学年段階（16歳）女子においては、依然高い水準を示している。
- 小学校、中学校、高等学校の全ての段階において、体力合計点の平均値が、令和3年度の調査結果を下回った。なお、小学校、中学校の段階においては、前年度の全国調査結果を上回っている。

(2) テスト項目別前年度（令和3年度）平均値との比較

次の表は、テスト項目ごとに令和4年度の県平均値について、前年度（令和3年度）の県平均値と比較して、「前年度以上の項目」、「前年度を下回っている項目」を男女年齢別に表したものである。

性別	年齢		項目										◎の割合(%)	()内は前年	
	握力	上体起こし	長座体前屈	反復横とび	20mシャトルラン	持久走	50m走	立ち幅とび	ボール投げ	◎の数	()内は前年				
男子	小	10	◎	△	◎	△	△	△	△	△	△	2	(4)	25.0	(50.0)
	中	13	◎	△	◎	◎	△	△	◎	◎	△	5	(4)	55.6	(44.4)
	高	16	◎	△	◎	△	△	△	△	◎	◎	4	(6)	44.4	(66.7)
女子	小	10	△	△	◎	△	△	△	△	△	△	1	(4)	12.5	(50.0)
	中	13	◎	△	◎	△	△	△	△	◎	△	3	(1)	33.3	(11.1)
	高	16	◎	◎	◎	◎	△	△	△	△	◎	5	(8)	55.6	(88.9)
前年度以上の項目数(◎) ()は前年			5 (4)	1 (0)	6 (4)	2 (2)	0 (1)	0 (2)	1 (5)	3 (5)	2 (4)	20	(27)	38.5	(51.9)
下回っている項目数(△) ()は前年			1 (2)	5 (6)	0 (2)	4 (4)	6 (5)	4 (2)	5 (1)	3 (1)	4 (2)	32	(25)	61.5	(48.1)

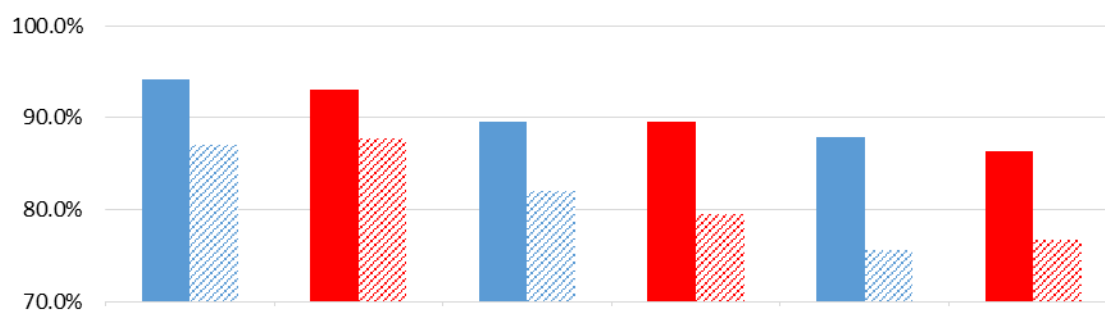
◎前年度以上の項目 △前年度を下回っている項目

* 小学生,中学生,高校生は,特別支援学校の児童生徒を含む。

- 全体で 61.5%の項目が前年度を下回っており、特に小学校段階において、男子が 75.0%、女子が 87.5%の項目で前年度を下回っている。
- 長座体前屈の項目では、すべての段階において前年度を上回った。また、握力では小学校女子を除くすべての段階において前年度を上回った。
- シャトルラン・持久走の項目では、すべての段階において前年度を下回った。

(3) 児童生徒アンケート項目「運動（体を動かす遊びを含む）やスポーツをすることは好きですか」の回答について

運動（体を動かす遊びを含む）やスポーツをすることは「好き」「やや好き」と答えた児童生徒の割合



■ 令和3年度 ■ 令和4年度

○ 小学校、中学校、高等学校の全ての段階において、「好き」「やや好き」と回答した児童生徒の割合は、令和3年度に比べ、顕著な変化は見られない。



参 考

1 市町別平均値一覧表 (小5, 中2)

<小学校第5学年(10歳)>

区分	握力 (kg)		上体起こし (回)		長座体前屈 (cm)		反復横とび (点)		20mシャトルラン (回)		持久走 (秒)		50m走 (秒)		立ち幅とび (cm)		ボール投げ (m)		体力合計点 (点)	
	男子	女子	男子	女子	男子	女子	男子	女子	男子	女子	男子	女子	男子	女子	男子	女子	男子	女子	男子	女子
福山市	16.36	16.26	19.24	18.31	33.58	37.67	40.42	38.74	45.48	37.14			9.48	9.67	153.27	146.38	21.78	13.58	52.78	54.67
呉市	16.24	16.55	19.68	19.39	35.25	38.83	42.49	41.34	48.02	40.52			9.55	9.72	155.65	149.52	23.33	14.56	54.28	56.99
竹原市	17.57	15.99	19.21	19.62	35.86	38.86	43.37	41.45	47.52	42.68			9.43	9.83	149.60	146.43	22.63	14.25	54.52	56.61
大竹市	14.95	15.17	20.45	17.92	32.81	35.87	42.07	39.83	52.38	39.02			9.46	9.68	149.76	142.24	21.43	13.74	53.13	53.89
東広島市	17.19	16.52	20.81	19.46	36.25	40.78	43.39	41.25	52.46	43.32			9.25	9.50	157.94	150.86	22.70	14.37	56.37	58.00
廿日市市	16.15	15.95	18.44	17.63	34.07	38.96	42.42	41.76	45.60	34.63			9.41	9.71	157.42	151.23	20.91	12.51	53.33	55.01
江田島市	16.46	17.80	20.14	20.45	32.54	38.24	40.63	42.09	52.79	46.58			9.63	9.69	148.63	148.56	20.65	14.58	52.86	58.47
府中町	15.97	15.84	20.88	19.50	31.82	36.45	44.27	43.14	53.37	42.67			9.33	9.55	158.24	151.27	22.59	13.21	54.93	56.64
海田町	15.25	15.18	19.36	18.91	36.65	39.84	40.75	39.97	46.34	38.94			9.57	9.67	161.42	152.18	21.95	13.66	53.87	56.02
熊野町	15.79	15.36	19.09	17.83	34.10	37.35	38.57	39.59	41.23	37.23			10.03	10.11	151.38	147.19	21.42	13.42	50.68	53.53
坂町	15.56	16.22	19.12	18.63	39.92	40.74	44.77	42.09	53.06	43.83			9.06	9.45	165.40	160.80	22.17	14.48	57.10	58.67
大崎上島町	15.80	18.18	20.93	21.47	31.47	37.06	45.07	44.00	53.80	41.71			9.30	9.61	158.60	158.00	26.20	14.41	55.87	59.24
安芸高田市	16.39	17.39	19.51	18.76	34.73	39.30	40.73	41.79	45.30	40.82			9.37	9.68	150.49	148.63	24.38	15.60	53.75	57.78
安芸太田町	15.38	16.41	19.75	18.71	38.50	41.76	44.44	43.76	48.06	42.06			9.53	9.41	145.19	148.65	22.69	15.35	54.56	58.71
北広島町	16.52	18.05	19.34	18.88	34.69	41.93	43.82	43.12	50.02	42.38			9.50	9.42	158.23	160.74	23.68	14.90	55.06	60.19
三原市	16.58	16.63	19.20	17.99	34.25	38.40	40.44	38.84	48.16	38.91			9.39	9.63	149.46	143.09	22.69	14.60	53.32	55.15
尾道市	16.40	16.05	19.62	18.28	33.64	38.72	41.72	38.80	47.33	39.88			9.49	9.70	155.40	146.92	21.57	14.00	53.54	55.27
府中市	15.99	15.48	19.76	17.82	34.22	37.45	41.03	39.08	53.63	43.48			9.57	9.84	157.32	148.10	21.75	13.81	53.81	54.79
世羅町	17.12	16.11	20.88	22.05	30.33	32.00	41.37	42.34	46.70	41.26			9.32	9.74	158.14	153.24	23.53	14.16	54.02	56.63
神石高原町	16.94	16.81	23.81	19.50	32.68	35.81	46.32	37.44	57.68	44.00			9.27	9.89	156.71	142.88	26.52	16.63	58.13	55.94
三次市	16.18	16.33	18.87	17.37	33.50	37.48	42.08	39.39	50.87	39.24			9.30	9.49	151.34	149.03	22.99	14.61	53.65	55.51
庄原市	16.08	16.56	17.65	18.77	32.95	37.17	42.21	41.74	45.96	43.36			9.63	9.65	149.60	151.48	21.99	15.28	51.92	57.23
広島県	16.38	16.28	19.59	18.65	34.34	38.47	41.74	40.16	48.04	39.60			9.46	9.65	154.75	148.44	22.24	13.98	53.82	55.90

※「ボール投げ」は、「ソフトボール投げ」

＜中学校第2学年（13歳）＞

区分	握力 (kg)		上体起こし (回)		長座体前屈 (cm)		反復横とび (点)		20mシャトルラン (回)		持久走 (秒)		50m走 (秒)		立ち幅とび (cm)		ボール投げ (m)		体力合計点 (点)		
	男子	女子	男子	女子	男子	女子	男子	女子	男子	女子	男子	女子	男子	女子	男子	女子	男子	女子	男子	女子	
市町																					
福山市	29.47	23.13	26.29	22.07	44.67	47.06	52.41	46.86	76.45	49.28	419.64	312.50	7.92	8.94	200.96	167.46	20.25	12.73	41.77	47.67	
呉市	29.68	23.18	26.67	22.81	45.05	46.81	52.98	47.48	77.47	51.00	413.57	304.34	7.88	8.91	201.31	170.22	22.07	13.09	43.00	48.82	
竹原市	30.24	25.94	27.50	22.92	43.21	45.84	52.04	48.84	76.69	50.05	/	/	8.11	8.81	195.90	175.48	18.88	12.81	40.91	50.90	
大竹市	28.32	22.53	26.72	22.68	50.35	50.62	49.27	49.16	78.85	49.53	433.54	334.12	7.99	9.03	197.54	166.59	18.40	11.53	41.50	48.13	
東広島市	31.14	24.84	28.26	24.03	47.30	48.95	54.98	48.23	85.65	56.68	399.16	294.02	7.84	8.78	203.77	173.28	23.09	13.53	45.92	51.85	
廿日市市	28.53	22.96	26.30	22.40	45.00	46.93	51.98	46.57	79.03	50.74	423.83	307.15	7.88	8.87	203.59	176.21	20.69	12.72	42.13	48.78	
江田島市	34.00	26.29	28.21	23.17	46.86	47.29	52.49	45.57	/	/	387.58	305.83	7.74	9.01	202.72	164.63	21.79	13.03	44.91	48.17	
府中町	29.13	24.01	24.64	21.24	45.91	47.53	54.23	48.36	77.84	53.43	/	/	7.97	8.88	192.63	170.23	19.88	12.47	41.27	49.11	
海田町	28.75	23.31	26.63	22.63	43.31	44.77	51.40	45.20	83.87	46.86	/	/	7.85	9.04	205.89	171.01	19.61	11.75	42.38	46.44	
熊野町	29.09	21.97	26.32	23.91	43.47	48.52	51.47	48.73	71.03	52.07	/	/	8.13	8.78	201.44	171.57	19.62	11.70	40.52	49.76	
坂町	28.52	21.97	27.72	22.95	48.17	44.29	51.39	45.37	79.39	44.66	/	/	7.85	9.07	211.67	169.32	20.20	13.21	43.74	46.58	
大崎上島町	31.14	28.50	27.29	25.75	47.07	39.42	53.07	44.92	80.57	57.33	/	/	7.79	8.57	199.14	178.42	23.71	16.42	44.86	53.83	
安芸高田市	32.26	24.21	27.70	23.67	48.95	46.75	54.17	47.30	81.74	47.80	410.46	303.91	7.70	8.92	209.91	174.03	23.41	14.03	46.59	49.93	
安芸太田町	28.82	27.78	25.82	25.83	47.55	51.72	48.73	49.83	66.64	55.11	/	/	7.82	8.26	192.64	183.67	21.27	15.61	39.82	58.94	
北広島町	30.76	25.12	27.42	24.69	48.56	50.64	56.08	49.98	85.89	57.59	405.80	325.00	7.88	8.79	205.95	176.38	23.81	14.67	46.51	54.34	
三原市	29.46	23.36	26.61	21.62	45.05	47.05	53.02	48.27	83.64	52.04	367.50	/	7.94	8.93	205.33	172.30	21.75	13.29	43.56	49.27	
尾道市	29.65	23.46	25.87	20.93	46.95	49.08	52.48	47.14	78.05	49.90	435.52	313.65	7.95	8.92	200.89	167.99	20.44	12.77	41.97	47.79	
府中市	31.90	25.25	26.36	24.69	42.21	53.61	53.56	47.95	73.64	55.14	420.26	307.77	7.93	8.62	203.37	171.92	20.52	13.70	41.11	52.51	
世羅町	30.00	23.20	24.72	23.05	43.46	42.12	51.80	49.32	87.30	64.70	406.17	309.48	7.87	8.94	200.48	175.67	20.74	14.43	41.09	49.35	
神石高原町	33.47	25.96	28.13	23.36	48.60	48.29	55.60	50.00	73.53	51.25	/	/	7.46	8.70	214.93	181.43	21.80	15.43	47.60	53.96	
三次市	29.42	23.88	26.27	23.19	47.47	50.14	54.66	46.91	78.47	50.38	/	/	7.84	8.81	204.77	173.82	21.29	13.81	43.76	50.64	
庄原市	28.29	22.67	26.15	21.69	43.77	46.64	51.83	47.82	75.25	49.96	/	264.00	8.03	8.82	197.01	169.10	19.59	12.78	40.48	48.29	
広島県	29.74	23.59	26.66	22.57	45.59	47.65	52.97	47.48	78.80	51.19	412.98	305.73	7.91	8.89	201.94	170.82	21.04	12.97	42.82	49.10	

※「ボール投げ」は、「ハンドボール投げ」
 ※「20mシャトルラン」と「持久走」は選択して実施