

2020年基準

消費者物価指数

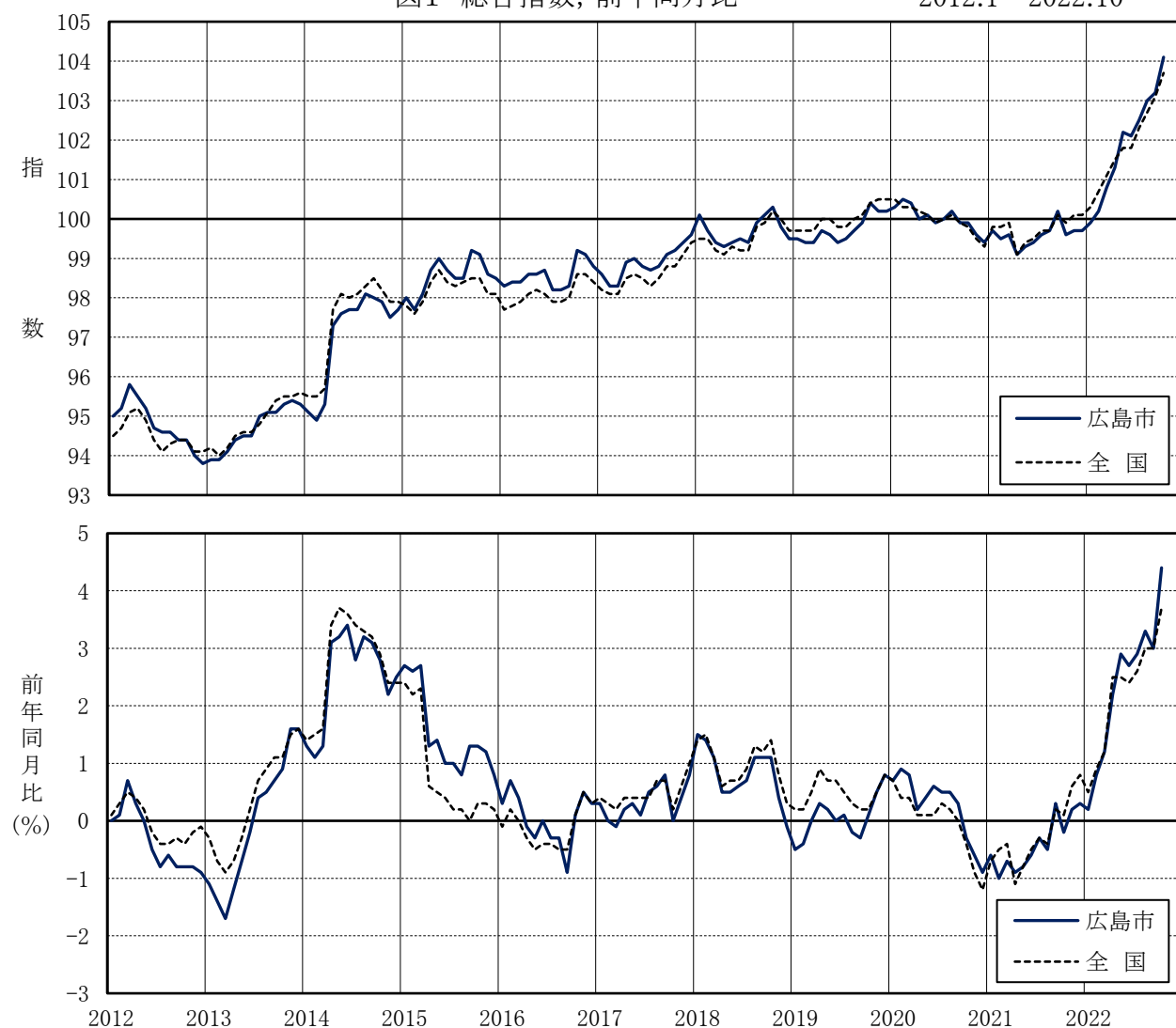
(小売物価統計調査結果)

2022年(令和4年)10月分

広島市 総合指数	104.1	(2020年=100)
前年同月比	4.4 %	前月比 0.8 %

図1 総合指数, 前年同月比

2012.1~2022.10



【広島市の消費者物価指数】 2022年10月 (2020年=100)

1 概況

	指数	前年同月比 (%)	ポイント	前月比 (%)	ポイント
総合指数	104.1	4.4	12か月連続の上昇	0.8	4か月連続の上昇
生鮮食品を除く総合指数	103.6	4.1	12か月連続の上昇	0.7	4か月連続の上昇
生鮮食品及びエネルギーを除く総合指数	101.8	3.1	7か月連続の上昇	0.6	4か月連続の上昇

図2 総合指数, 前年同月比の推移

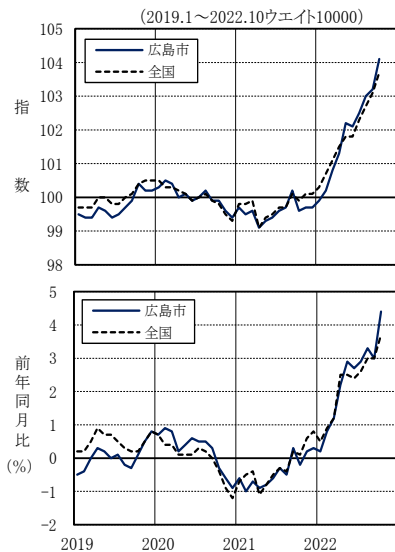


図3 生鮮食品を除く総合指数, 前年同月比の推移

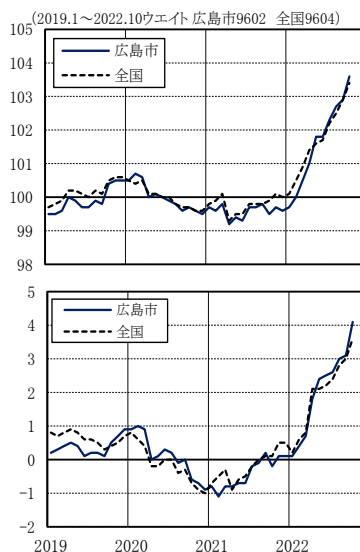
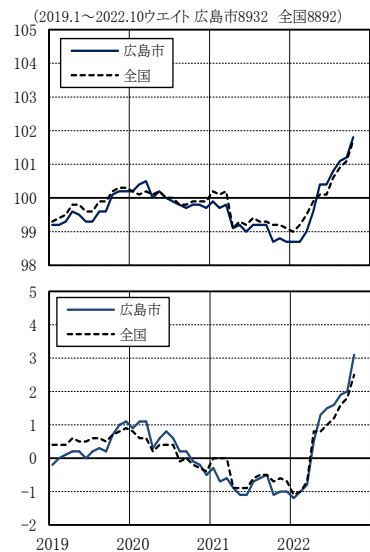


図4 生鮮食品及びエネルギーを除く総合指数, 前年同月比の推移



(注)前年同月比は各基準年の公表値による。グラフの右上数値は、2020年基準指数のウェイト

2 前年同月との比較

～食料は上昇 被服及び履物, 保健医療は下落～

表1 10大費目指数, 前年同月比, 寄与度

原数値	総合	食料		住居	光熱・水道	家具・家事用品	被服及び履物	保健医療	交通・通信	教育	教養娯楽	諸雑費	エネルギー	
		生鮮食品	生鮮食品を除く食料											
指数	104.1	108.4	115.4	107.1	103.2	121.7	107.6	102.5	98.5	94.2	100.0	102.7	101.9	127.6
前年同月比 (%)	4.4	7.1	11.5	6.3	4.2	17.4	6.1	▲0.2	▲0.2	1.7	0.2	0.5	0.1	16.7
寄与度	4.4	1.88	0.48	1.40	0.85	1.17	0.24	▲0.01	▲0.01	0.24	0.01	0.05	0.00	1.23

(注1) 寄与度は、物価全体(総合)の上昇(下落)に、各費目がどれだけ影響したかを示したものです。

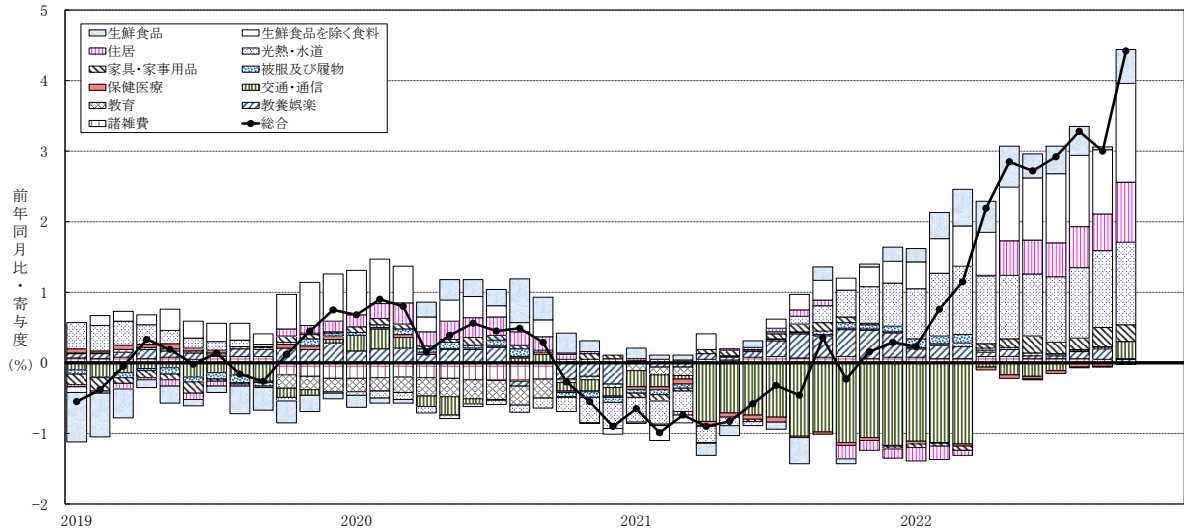
本来、寄与度の合計は、総合指数の前(年同)月に対する変化率となるが、四捨五入の関係で一致しない場合がある。

(注2) エネルギーは、光熱・水道のうち電気代、都市ガス代、プロパンガス、灯油と交通・通信のうちガソリン。

表2 総合指数の前年同月比に寄与した主な内訳

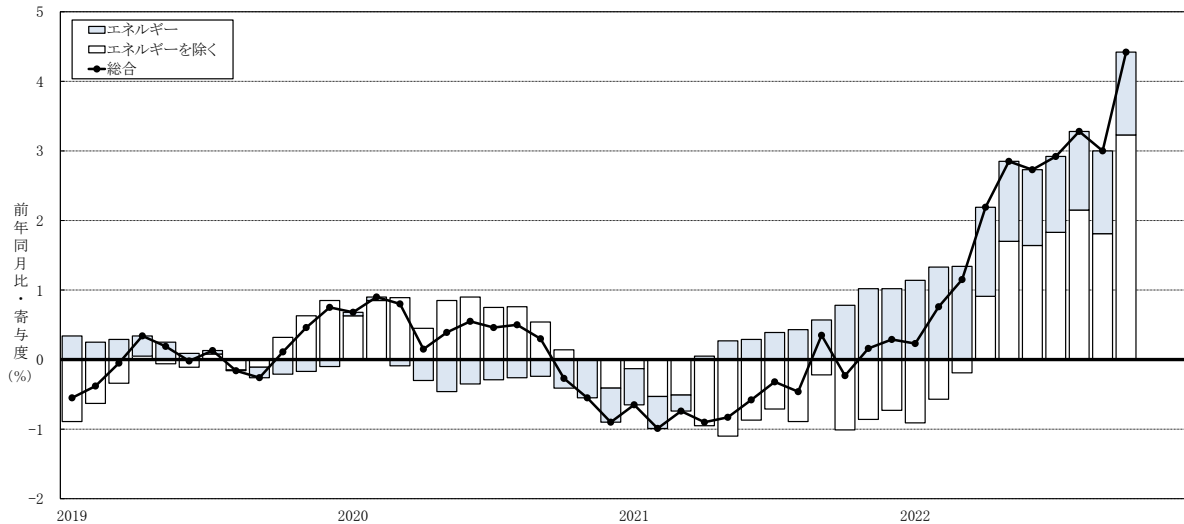
上 昇		下 落	
中分類 (主な品目)	寄与度	中分類 (主な品目)	寄与度
電気代(電気代)	0.85	教養娯楽サービス(宿泊料 等)	▲0.07
家賃(持家の帰属家賃 等)	0.73	洋服(婦人用上着 等)	▲0.04
魚介類(さけ 等)	0.33	理美容用品(電気かみそり 等)	▲0.02
ガス代(都市ガス代 等)	0.30	室内装備品(カーテン 等)	▲0.01
肉類(豚肉(国産品) 等)	0.26	シャツ・セーター類(婦人用セーター(長袖) 等)	▲0.01

図5 総合指数の前年同月比に対する10大費目別寄与度の推移 2019.1～2022.10



(注) 前年同月比、寄与度は、各基準年の公表値による(2020.12以前は2015年基準、2021.1以降は2020年基準)。

図6 総合指数の前年同月比に対するエネルギー寄与度の推移 2019.1～2022.10



(注) エネルギーは、光熱・水道のうち電気代、都市ガス代、プロパンガス、灯油と交通・通信のうちガソリン。

3 前月との比較

～食料は上昇 教養娯楽は下落～

表3 10大費目指数の前月比、寄与度

原数値	総合	食料		住居	光熱・水道	家具・家事用品	被服及び履物	保健医療	交通・通信	教育	教養娯楽	諸雑費	エネルギー	
		生鮮食品	生鮮食品を除く食料											
前月比 (%)	0.8	2.1	3.5	1.8	0.3	2.0	0.0	1.0	0.2	0.4	0.0	▲0.7	0.1	2.0
寄与度	0.8	0.56	0.15	0.41	0.07	0.15	0.00	0.04	0.01	0.06	0.00	▲0.07	0.01	0.16

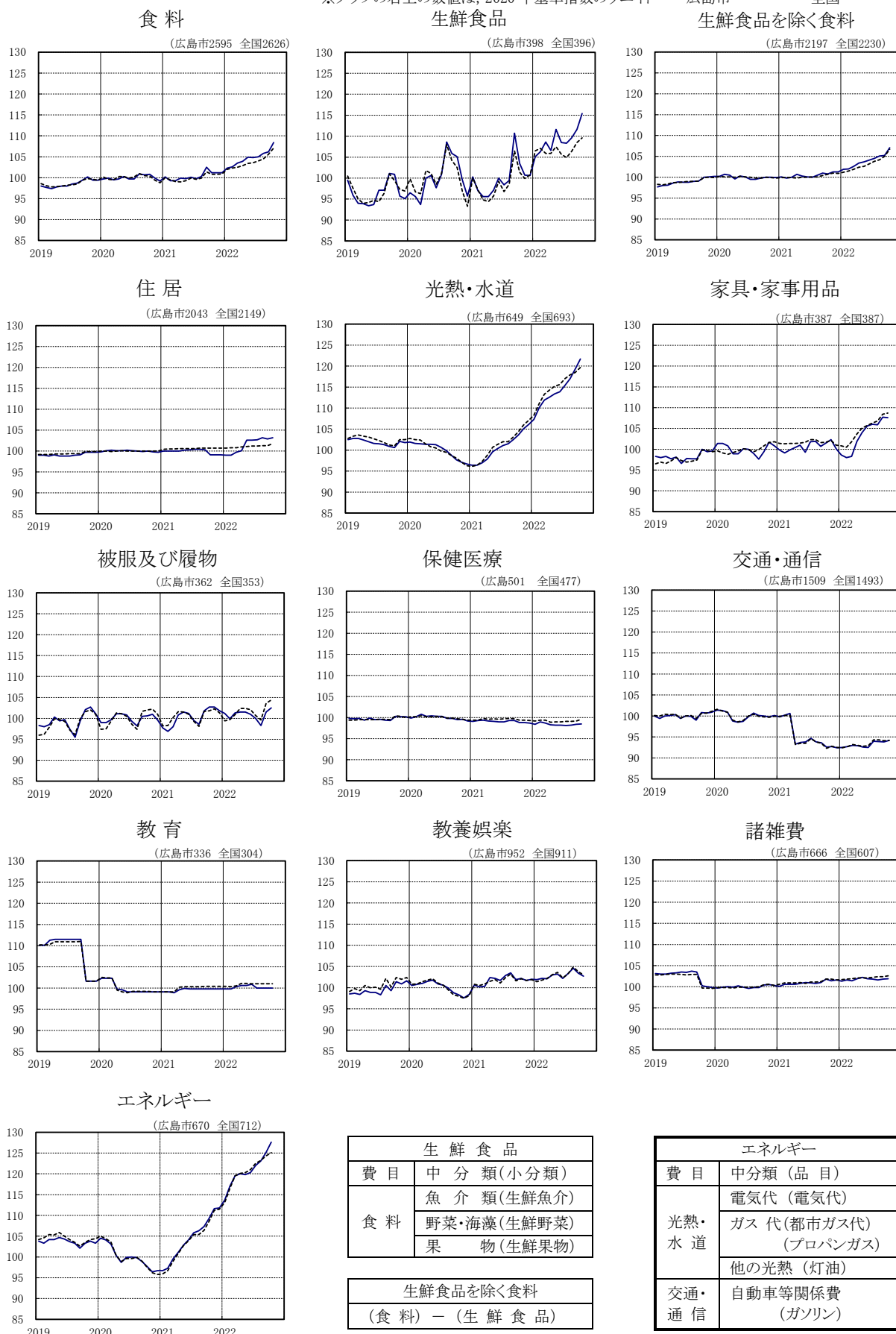
表4 総合指数の前月比に寄与した主な内訳

上 昇		下 落	
中分類 (主な品目)	寄与度	中分類 (主な品目)	寄与度
野菜・海藻(ねぎ 等)	0.14	教養娯楽サービス(宿泊料 等)	▲0.12
肉類(豚肉(輸入品) 等)	0.12	医薬品・健康保持用摂取品(皮膚病薬 等)	▲0.02
電気代(電気代)	0.12	理美容用品(養毛剤 等)	▲0.02
飲料(コーヒー豆 等)	0.07	家庭用耐久財(ルームエアコン 等)	▲0.01
設備修繕・維持(駐車場工事費 等)	0.07	家事用消耗品	▲0.01

図7 10大費目指数の推移 2020年=100, 2019.1~2022.10

※グラフの右上の数値は、2020年基準指数のウェイト

広島市 — 全国 - - - -



[参考] 【福山市の消費者物価指数】 2022年10月 (2020年=100)

1 概況

	指数	前年同月比 (%)	ポイント	前月比 (%)	ポイント
総合指数	103.5	3.9	12か月連続の上昇	0.7	10か月連続の上昇
生鮮食品を除く総合指数	103.2	3.7	12か月連続の上昇	0.6	10か月連続の上昇
生鮮食品及びエネルギーを除く総合指数	101.1	2.5	7か月連続の上昇	0.5	10か月連続の上昇

2 前年同月との比較, 前月との比較

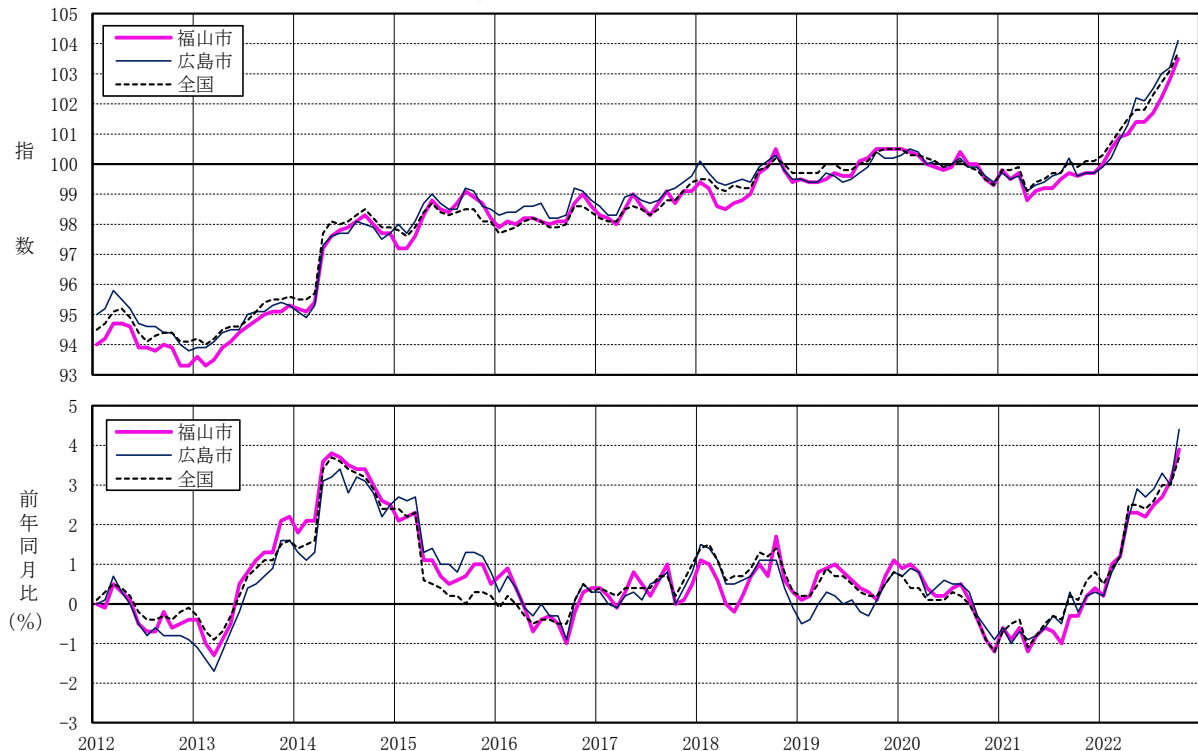
～前年同月比は食料が上昇 被服及び履物が下落
前月比は食料が上昇 教養娯楽が下落～

表5 10大費目指数, 前年同月比, 前月比, 寄与度

原数値	総合	食料	住居	光熱・水道	家具・家事用品	被服及び履物	保健医療	交通・通信	教育	教養娯楽	諸雑費
ウェイト	10000	2565	1945	711	414	345	465	1706	283	892	673
指数	103.5	108.0	100.3	120.6	107.1	102.2	99.0	95.3	101.2	103.0	102.3
前年同月比 (%)	3.9	7.4	0.3	16.0	6.6	▲0.3	0.5	2.3	1.0	0.8	0.3
寄与度	3.9	1.92	0.06	1.19	0.28	▲0.01	0.02	0.36	0.03	0.07	0.02
前月比 (%)	0.7	1.8	0.3	1.9	▲0.8	1.0	0.5	0.2	0.0	▲0.4	0.3
寄与度	0.7	0.47	0.05	0.15	▲0.03	0.03	0.02	0.04	0.00	▲0.04	0.02

(注) 寄与度は、物価全体(総合)の上昇(下落)に、各費目がどれだけ影響したかを示したものである。
本来、寄与度の合計は、総合指数の前(年同)月に対する変化率となるが、四捨五入の関係で一致しない場合がある。

図8 総合指数, 前年同月比の推移 2012.1～2022.10



(注) 前年同月比は各基準年の公表値による。

第1-1表 10大費目指数

年 月	総 合			生鮮食品を除く総合			生 鮮 食 品 及 び エネルギーを除く総合			食料(酒類を除く)及び エネルギーを除く総合		
	指数	前月比 (%)	前年(同月)比 (%)	指数	前月比 (%)	前年(同月)比 (%)	指数	前月比 (%)	前年(同月)比 (%)	指数	前月比 (%)	前年(同月)比 (%)
2019年 平均	99.8	-	0.1	99.9	-	0.4	99.6	-	0.3	99.8	-	0.0
2020年	100.0	-	0.2	100.0	-	0.1	100.0	-	0.4	100.0	-	0.2
2021年	99.6	-	▲0.4	99.6	-	▲0.4	99.2	-	▲0.8	98.8	-	▲1.2
2022年												
2019年 1月	99.5	0.0	▲0.5	99.5	▲0.1	0.2	99.2	0.0	▲0.2	99.7	▲0.1	▲0.2
2	99.4	▲0.2	▲0.4	99.5	0.0	0.3	99.2	0.1	0.0	99.6	▲0.1	▲0.3
3	99.4	0.0	0.0	99.6	0.1	0.4	99.3	0.0	0.1	99.6	0.0	▲0.2
4	99.7	0.3	0.3	100.0	0.3	0.5	99.6	0.3	0.2	100.0	0.3	0.0
5	99.6	0.0	0.2	99.9	0.0	0.4	99.5	▲0.1	0.2	99.8	▲0.2	▲0.2
6	99.4	▲0.2	0.0	99.7	▲0.2	0.1	99.3	▲0.2	0.0	99.5	▲0.3	▲0.5
7	99.5	0.1	0.1	99.7	▲0.1	0.2	99.3	0.0	0.2	99.5	0.0	▲0.2
8	99.7	0.2	▲0.2	99.9	0.2	0.2	99.6	0.3	0.3	99.8	0.3	▲0.1
9	99.9	0.1	▲0.3	99.8	▲0.1	0.1	99.6	0.0	0.2	99.7	0.0	0.0
10	100.4	0.6	0.1	100.4	0.6	0.5	100.1	0.6	0.7	100.3	0.5	0.3
11	100.2	▲0.2	0.5	100.5	0.1	0.7	100.2	0.0	1.0	100.3	0.0	0.5
12	100.2	0.0	0.8	100.5	0.0	0.9	100.2	0.1	1.1	100.3	0.0	0.5
2020年 1月	100.3	0.0	0.7	100.5	▲0.1	0.9	100.2	▲0.2	0.9	100.2	▲0.2	0.3
2	100.5	0.1	0.9	100.7	0.2	1.0	100.4	0.2	1.1	100.3	0.1	0.5
3	100.4	▲0.1	0.8	100.6	0.0	0.9	100.5	0.1	1.1	100.4	0.1	0.7
4	100.0	▲0.4	0.2	100.0	▲0.6	0.0	100.0	▲0.5	0.3	100.1	▲0.4	0.1
5	100.1	0.2	0.4	100.1	0.1	0.1	100.2	0.3	0.6	100.2	0.1	0.4
6	99.9	▲0.2	0.6	100.0	▲0.1	0.3	100.0	▲0.2	0.8	100.0	▲0.2	0.6
7	100.0	0.0	0.5	99.9	▲0.1	0.2	99.9	▲0.1	0.6	100.0	0.0	0.6
8	100.2	0.2	0.5	99.8	▲0.1	▲0.1	99.8	▲0.1	0.2	99.9	▲0.2	0.0
9	99.9	▲0.3	0.3	99.6	▲0.2	0.0	99.7	▲0.1	0.2	99.6	▲0.3	0.0
10	99.9	0.0	▲0.3	99.7	0.0	▲0.6	99.8	0.1	▲0.1	99.7	0.1	▲0.3
11	99.6	▲0.3	▲0.6	99.6	▲0.1	▲0.7	99.8	0.0	▲0.2	99.8	0.0	▲0.3
12	99.4	▲0.2	▲0.9	99.5	▲0.1	▲0.9	99.7	▲0.1	▲0.5	99.7	▲0.1	▲0.5
2021年 1月	99.7	0.3	▲0.6	99.7	0.2	▲0.8	99.9	0.2	▲0.3	99.8	0.1	▲0.4
2	99.5	▲0.2	▲1.0	99.6	▲0.1	▲1.1	99.7	▲0.1	▲0.7	99.8	0.0	▲0.5
3	99.6	0.2	▲0.7	99.8	0.2	▲0.8	99.8	0.1	▲0.6	99.8	0.0	▲0.6
4	99.1	▲0.5	▲0.9	99.2	▲0.6	▲0.8	99.1	▲0.7	▲0.9	98.6	▲1.2	▲1.4
5	99.3	0.2	▲0.8	99.4	0.2	▲0.7	99.2	0.1	▲1.1	98.8	0.2	▲1.4
6	99.4	0.0	▲0.6	99.3	▲0.1	▲0.7	99.0	▲0.2	▲1.1	98.6	▲0.2	▲1.4
7	99.6	0.3	▲0.3	99.7	0.3	▲0.2	99.2	0.2	▲0.7	99.0	0.3	▲1.1
8	99.7	0.1	▲0.5	99.7	0.0	▲0.1	99.2	0.0	▲0.6	98.8	▲0.1	▲1.0
9	100.2	0.5	0.3	99.8	0.1	0.2	99.2	0.0	▲0.5	98.7	▲0.2	▲1.0
10	99.6	▲0.6	▲0.2	99.5	▲0.3	▲0.2	98.7	▲0.5	▲1.1	98.1	▲0.5	▲1.6
11	99.7	0.1	0.2	99.7	0.2	0.1	98.8	0.1	▲1.0	98.1	▲0.1	▲1.7
12	99.7	▲0.1	0.3	99.6	▲0.1	0.1	98.7	▲0.1	▲1.0	97.9	▲0.1	▲1.8
2022年 1月	99.9	0.3	0.2	99.7	0.1	0.1	98.7	0.0	▲1.2	97.7	▲0.2	▲2.1
2	100.2	0.3	0.8	100.0	0.3	0.4	98.7	0.0	▲1.0	97.7	0.0	▲2.1
3	100.8	0.6	1.2	100.5	0.5	0.7	99.0	0.3	▲0.8	97.9	0.3	▲1.9
4	101.3	0.5	2.2	101.0	0.6	1.8	99.6	0.6	0.5	98.4	0.5	▲0.2
5	102.2	0.9	2.9	101.8	0.7	2.4	100.4	0.8	1.3	99.3	0.9	0.5
6	102.1	▲0.1	2.7	101.8	0.0	2.5	100.4	0.0	1.5	99.2	▲0.1	0.6
7	102.5	0.5	2.9	102.3	0.5	2.6	100.8	0.4	1.6	99.6	0.4	0.7
8	103.0	0.4	3.3	102.7	0.4	3.0	101.1	0.3	1.9	99.9	0.2	1.0
9	103.2	0.2	3.0	102.9	0.2	3.1	101.2	0.1	2.0	99.9	0.0	1.3
10	104.1	0.8	4.4	103.6	0.7	4.1	101.8	0.6	3.1	100.1	0.2	2.0
11												
12												

(注1) 前年(同月)比は各基準年の公表値による。

(注2) 生鮮食品…生鮮魚介, 生鮮野菜, 生鮮果物

(広島市)

2020年=100

食料	食料		住居	光熱・水道	家具・家事用品	被服及び履物	保健医療	交通・通信	教育	教養娯楽	諸雑費	エネルギー
	生鮮食品	生鮮食品を除く食料										
98.5	96.4	99.0	99.1	101.9	98.3	99.4	99.8	100.0	108.8	99.6	102.5	103.7
100.0	100.0	100.0	100.0	100.0	100.0	100.0	100.0	100.0	100.0	100.0	100.0	100.0
100.4	99.9	100.5	99.9	100.6	100.6	100.3	99.1	95.1	99.6	101.8	100.9	104.5
98.0	99.5	97.7	99.0	102.5	98.3	98.3	99.8	100.0	110.1	98.5	103.1	103.8
97.7	95.9	98.0	99.0	102.8	98.0	98.0	99.7	99.4	110.1	98.7	103.0	103.3
97.4	94.0	98.1	98.8	102.8	98.3	98.5	99.8	100.0	111.3	98.4	103.0	104.2
97.8	93.9	98.6	99.1	102.4	97.7	100.3	99.4	100.1	111.5	99.3	103.2	104.2
98.0	93.4	98.9	98.8	102.0	98.1	99.4	99.9	100.3	111.5	98.9	103.3	104.7
98.0	93.7	98.8	98.8	101.6	96.6	99.7	99.5	99.4	111.5	98.9	103.5	104.3
98.5	97.1	98.8	98.8	101.5	97.8	97.4	99.6	100.0	111.5	98.3	103.4	103.7
98.7	97.1	99.0	99.0	101.3	97.7	95.5	99.4	99.9	111.5	100.5	103.7	103.3
99.4	101.1	99.1	99.1	100.9	97.7	99.4	99.3	99.0	111.5	99.3	103.5	102.1
100.2	100.9	100.0	99.7	100.6	100.0	102.1	100.3	100.8	101.6	101.4	100.2	103.3
99.4	95.7	100.1	99.7	102.1	99.4	102.7	100.2	100.7	101.6	100.9	100.0	103.8
99.4	95.1	100.2	99.7	101.8	99.6	101.1	100.2	100.9	101.6	101.6	99.8	103.3
99.7	96.5	100.2	99.8	101.9	101.4	99.0	99.9	101.4	102.3	100.5	99.7	104.5
99.9	95.6	100.7	100.1	101.6	101.4	99.0	100.2	101.3	102.3	100.8	99.9	104.1
99.5	93.7	100.5	100.2	101.5	100.8	99.7	100.8	100.9	102.3	101.0	100.0	103.1
99.7	100.0	99.6	100.1	101.4	98.9	101.1	100.3	98.8	99.7	101.5	99.9	100.4
100.3	100.6	100.3	100.1	101.4	98.9	101.1	100.4	98.5	99.6	101.8	100.2	98.7
99.7	97.7	100.1	100.2	101.3	100.1	100.8	100.3	98.7	99.1	100.9	99.9	99.9
99.7	100.9	99.5	100.1	100.7	100.0	99.3	100.3	99.8	99.1	100.6	99.6	100.0
100.9	108.6	99.5	100.0	99.9	99.0	98.2	99.8	100.7	99.1	99.9	99.8	99.8
100.7	105.9	99.8	99.9	98.8	97.6	100.5	99.8	100.1	99.1	98.8	99.8	98.9
100.8	105.1	100.0	100.0	97.7	99.4	100.6	99.5	100.0	99.1	98.3	100.4	97.7
99.9	99.6	100.0	99.8	97.1	101.7	101.0	99.6	99.8	99.1	97.6	100.5	96.4
99.2	95.7	99.9	99.7	96.7	100.8	99.6	99.2	100.1	99.1	98.4	100.3	96.7
100.2	100.3	100.1	100.0	96.4	99.8	97.7	99.1	99.8	99.1	100.6	100.1	96.7
99.3	97.0	99.8	100.0	96.4	99.1	96.9	99.3	100.2	99.1	100.2	100.6	97.3
99.3	95.6	100.0	100.0	97.0	99.8	98.0	99.4	100.6	98.9	100.3	100.6	99.5
99.9	95.6	100.7	100.0	97.9	100.4	100.8	99.2	93.3	99.6	102.4	100.6	101.1
99.8	97.1	100.3	100.2	99.6	101.0	101.5	99.1	93.7	99.9	102.2	100.8	102.8
100.1	100.0	100.1	100.3	100.4	99.3	101.2	99.0	93.8	99.8	101.7	101.0	104.1
99.8	98.4	100.0	100.4	101.1	101.8	99.5	99.0	94.7	99.8	102.9	100.9	105.8
100.3	99.4	100.5	100.4	101.5	101.9	98.6	99.3	93.8	99.8	103.5	100.8	106.3
102.5	110.7	101.0	100.3	102.5	100.7	101.8	99.3	93.6	99.8	101.9	101.0	107.3
101.2	103.5	100.8	99.1	103.6	101.5	102.7	98.8	92.6	99.8	102.2	101.8	109.3
101.2	100.7	101.3	99.1	105.1	102.3	102.7	98.8	92.7	99.8	101.7	101.4	111.6
101.2	100.6	101.3	99.1	106.1	100.1	101.8	98.7	92.4	99.8	102.0	101.6	111.8
102.3	105.1	101.9	99.0	107.3	98.6	101.2	98.4	92.5	99.8	101.9	101.3	113.7
102.6	106.3	102.0	99.0	110.1	98.0	99.9	99.0	92.7	99.8	102.2	101.6	117.0
103.5	108.6	102.6	99.7	111.9	98.3	101.3	98.7	93.0	100.3	102.1	101.4	119.5
103.9	106.6	103.4	100.1	112.6	101.9	101.5	98.3	92.9	100.6	103.0	101.9	120.0
104.9	111.6	103.7	102.6	113.4	104.0	101.5	98.2	92.6	100.6	103.2	102.2	119.8
104.8	108.5	104.1	102.6	113.9	105.6	101.0	98.2	92.5	100.9	102.2	101.9	120.3
105.0	108.3	104.5	102.7	115.4	106.0	100.0	98.1	94.0	100.0	103.3	101.8	122.0
105.8	109.6	105.1	103.2	117.0	105.9	98.3	98.2	93.9	100.0	104.6	101.6	123.1
106.2	111.6	105.2	102.9	119.3	107.7	101.5	98.4	93.8	100.0	103.4	101.8	125.1
108.4	115.4	107.1	103.2	121.7	107.6	102.5	98.5	94.2	100.0	102.7	101.9	127.6

(注3) エネルギー…電気代, 都市ガス代, プロパンガス, 灯油, ガソリン

第1-2表 10大費目指数

年月	総合			生鮮食品を除く総合			生鮮食品及びエネルギーを除く総合			食料(酒類を除く)及びエネルギーを除く総合		
	指数	前月比(%)	前年(同月比)(%)	指数	前月比(%)	前年(同月比)(%)	指数	前月比(%)	前年(同月比)(%)	指数	前月比(%)	前年(同月比)(%)
2019年 平均	100.0	-	0.5	100.2	-	0.6	99.8	-	0.6	100.1	-	0.4
2020年	100.0	-	0.0	100.0	-	▲0.2	100.0	-	0.2	100.0	-	▲0.1
2021年	99.8	-	▲0.2	99.8	-	▲0.2	99.5	-	▲0.5	99.2	-	▲0.8
2022年												
2019年 1月	99.7	0.1	0.2	99.7	▲0.2	0.8	99.3	▲0.2	0.4	99.6	▲0.2	0.3
2	99.7	0.0	0.2	99.8	0.1	0.7	99.4	0.1	0.4	99.8	0.1	0.3
3	99.7	0.0	0.5	99.9	0.1	0.8	99.5	0.1	0.4	99.8	0.1	0.3
4	100.0	0.3	0.9	100.2	0.3	0.9	99.8	0.3	0.6	100.2	0.4	0.5
5	100.0	0.0	0.7	100.2	0.0	0.8	99.8	▲0.1	0.5	100.1	▲0.1	0.3
6	99.8	▲0.1	0.7	100.1	▲0.2	0.6	99.6	▲0.1	0.5	99.9	▲0.2	0.3
7	99.8	▲0.1	0.5	100.0	▲0.1	0.6	99.6	0.0	0.6	99.8	0.0	0.4
8	100.0	0.3	0.3	100.2	0.2	0.5	99.9	0.3	0.6	100.2	0.4	0.4
9	100.1	0.1	0.2	100.1	▲0.1	0.3	99.9	▲0.1	0.5	100.1	▲0.1	0.3
10	100.4	0.3	0.2	100.5	0.4	0.4	100.2	0.4	0.7	100.4	0.3	0.3
11	100.5	0.1	0.5	100.6	0.2	0.5	100.3	0.1	0.8	100.4	0.1	0.5
12	100.5	0.0	0.8	100.6	0.0	0.7	100.3	0.0	0.9	100.4	0.0	0.5
2020年 1月	100.5	▲0.1	0.7	100.5	▲0.2	0.8	100.2	▲0.2	0.8	100.2	▲0.4	0.4
2	100.3	▲0.2	0.4	100.4	▲0.1	0.6	100.1	▲0.1	0.6	100.1	▲0.1	0.2
3	100.3	0.0	0.4	100.5	0.0	0.4	100.2	0.1	0.6	100.3	0.2	0.3
4	100.2	▲0.1	0.1	100.1	▲0.4	▲0.2	100.1	▲0.1	0.2	100.1	▲0.2	▲0.1
5	100.1	0.0	0.1	100.1	0.0	▲0.2	100.2	0.1	0.4	100.2	0.1	0.1
6	99.9	▲0.2	0.1	100.0	▲0.1	0.0	100.0	▲0.2	0.4	100.0	▲0.2	0.2
7	100.0	0.1	0.3	100.0	0.0	0.0	100.0	0.0	0.4	100.0	0.0	0.3
8	100.1	0.1	0.2	99.8	▲0.2	▲0.4	99.8	▲0.2	▲0.1	99.8	▲0.2	▲0.4
9	99.9	▲0.2	0.0	99.7	▲0.1	▲0.3	99.8	0.0	0.0	99.8	0.0	▲0.3
10	99.8	▲0.1	▲0.4	99.7	0.0	▲0.7	99.9	0.1	▲0.2	99.9	0.1	▲0.4
11	99.5	▲0.3	▲0.9	99.6	▲0.1	▲0.9	99.9	0.0	▲0.3	99.9	0.0	▲0.4
12	99.3	▲0.2	▲1.2	99.6	▲0.1	▲1.0	99.9	0.0	▲0.4	99.9	0.0	▲0.5
2021年 1月	99.8	0.5	▲0.7	99.8	0.3	▲0.7	100.2	0.3	0.0	100.2	0.3	0.1
2	99.8	▲0.1	▲0.5	99.9	0.0	▲0.5	100.1	0.0	0.0	100.2	0.0	0.1
3	99.9	0.1	▲0.4	100.1	0.2	▲0.3	100.2	0.1	0.0	100.3	0.1	0.0
4	99.1	▲0.8	▲1.1	99.3	▲0.9	▲0.9	99.1	▲1.1	▲0.9	98.9	▲1.4	▲1.2
5	99.4	0.3	▲0.8	99.5	0.3	▲0.6	99.3	0.1	▲0.9	99.0	0.1	▲1.1
6	99.5	0.1	▲0.5	99.5	0.0	▲0.5	99.2	▲0.1	▲0.9	98.9	▲0.2	▲1.1
7	99.7	0.2	▲0.3	99.8	0.3	▲0.2	99.4	0.2	▲0.6	99.1	0.3	▲0.8
8	99.7	0.0	▲0.4	99.8	▲0.1	0.0	99.3	▲0.1	▲0.5	99.0	▲0.1	▲0.7
9	100.1	0.4	0.2	99.8	0.1	0.1	99.3	0.0	▲0.5	98.9	▲0.1	▲0.8
10	99.9	▲0.2	0.1	99.9	0.1	0.1	99.2	▲0.1	▲0.7	98.7	▲0.2	▲1.2
11	100.1	0.2	0.6	100.1	0.3	0.5	99.2	0.1	▲0.6	98.7	0.0	▲1.2
12	100.1	0.0	0.8	100.0	▲0.1	0.5	99.1	▲0.1	▲0.7	98.6	▲0.1	▲1.3
2022年 1月	100.3	0.3	0.5	100.1	0.0	0.2	99.0	▲0.1	▲1.1	98.3	▲0.2	▲1.9
2	100.7	0.4	0.9	100.5	0.4	0.6	99.2	0.1	▲1.0	98.4	0.1	▲1.8
3	101.1	0.4	1.2	100.9	0.5	0.8	99.5	0.3	▲0.7	98.7	0.3	▲1.6
4	101.5	0.4	2.5	101.4	0.4	2.1	99.9	0.4	0.8	99.0	0.4	0.1
5	101.8	0.3	2.5	101.6	0.2	2.1	100.1	0.2	0.8	99.2	0.2	0.2
6	101.8	0.0	2.4	101.7	0.1	2.2	100.1	0.0	1.0	99.1	▲0.1	0.2
7	102.3	0.5	2.6	102.2	0.5	2.4	100.6	0.5	1.2	99.5	0.4	0.4
8	102.7	0.4	3.0	102.5	0.3	2.8	100.9	0.3	1.6	99.7	0.2	0.7
9	103.1	0.4	3.0	102.9	0.3	3.0	101.1	0.3	1.8	99.8	0.1	0.9
10	103.7	0.6	3.7	103.4	0.6	3.6	101.7	0.6	2.5	100.1	0.3	1.5
11												
12												

(注1)前年(同月)比は各基準年の公表値による。

(注2)生鮮食品…生鮮魚介, 生鮮野菜, 生鮮果物

(全国)

2020年=100

食料	生鮮食品		住居	光熱・水道	家具・家事用品	被服及び履物	保健医療	交通・通信	教育	教養娯楽	諸雑費	エネルギー
	生鮮食品	生鮮食品を除く食料										
98.7	96.8	99.0	99.4	102.5	97.7	98.9	99.7	100.2	108.4	100.6	102.1	104.4
100.0	100.0	100.0	100.0	100.0	100.0	100.0	100.0	100.0	100.0	100.0	100.0	100.0
100.0	98.8	100.2	100.6	101.3	101.7	100.4	99.6	95.0	100.0	101.6	101.1	103.9
98.6	100.5	98.3	99.2	102.8	96.5	96.0	99.4	100.1	110.2	99.1	102.8	104.2
98.1	97.6	98.2	99.2	103.3	96.9	96.2	99.4	100.0	110.2	99.8	102.8	104.6
97.8	95.0	98.4	99.2	103.6	96.6	97.9	99.5	100.4	110.3	99.3	102.9	105.4
97.9	94.0	98.7	99.3	103.3	97.2	99.9	99.5	100.3	110.9	100.5	103.0	105.3
98.0	94.2	98.7	99.3	103.1	98.0	99.7	99.5	100.4	110.9	100.0	103.0	105.9
98.2	94.7	98.9	99.3	102.7	97.3	99.3	99.5	99.5	110.9	100.1	102.9	105.0
98.3	94.4	99.0	99.4	102.3	96.9	97.2	99.6	100.0	110.9	99.6	102.8	104.2
98.5	96.4	99.0	99.4	101.8	97.1	96.1	99.6	100.1	110.9	102.2	102.9	103.5
99.4	101.0	99.1	99.4	101.2	97.4	100.0	99.5	99.4	111.0	100.2	102.9	102.6
99.8	99.4	99.9	99.9	101.0	99.8	101.6	100.4	100.6	101.6	102.4	99.7	103.5
99.6	97.3	100.0	99.9	102.5	99.7	102.0	100.3	100.7	101.6	102.0	99.7	104.2
99.4	96.9	99.9	99.9	102.5	99.4	101.0	100.0	101.1	101.6	102.4	99.6	104.4
100.2	99.8	100.2	100.0	102.8	99.6	97.4	100.2	101.6	102.5	100.8	99.8	105.0
99.6	96.7	100.1	100.0	102.5	99.1	97.5	100.2	101.2	102.4	100.9	99.8	104.4
99.5	96.3	100.1	99.9	102.4	98.8	99.4	100.4	100.9	102.4	101.4	99.8	103.6
100.3	101.8	100.0	100.0	101.5	99.2	101.3	100.2	99.0	99.5	101.8	99.7	100.4
100.3	101.1	100.2	100.1	100.8	99.6	101.1	100.2	98.6	99.1	102.1	99.9	98.9
99.9	98.5	100.1	100.0	100.5	100.1	100.5	100.3	98.9	98.9	101.1	99.9	99.6
100.2	101.1	100.0	100.0	99.8	99.9	98.6	100.2	100.0	99.2	100.6	99.9	99.6
101.0	108.0	99.8	100.0	99.5	99.4	97.4	99.9	100.4	99.2	99.5	99.9	99.9
100.5	104.2	99.8	100.0	98.7	99.9	101.7	99.9	99.9	99.2	98.3	100.0	99.0
100.4	102.5	100.0	100.0	98.1	100.8	102.0	99.7	99.8	99.2	98.0	100.5	97.5
99.4	96.9	99.9	100.0	97.1	101.6	102.2	99.6	99.7	99.1	97.5	100.6	96.2
98.8	93.3	99.8	100.0	96.3	101.8	101.0	99.4	99.9	99.1	98.1	100.3	95.8
100.0	100.0	99.9	100.4	96.1	101.4	98.2	99.4	99.9	99.1	100.8	100.6	95.9
99.5	97.2	99.9	100.5	96.4	101.3	98.3	99.4	100.1	99.1	100.5	100.9	96.7
99.1	94.8	99.9	100.5	97.3	101.4	100.2	99.8	100.2	99.1	100.9	100.9	98.9
99.0	94.4	99.8	100.6	98.8	101.4	101.6	99.6	93.2	100.2	101.5	100.9	100.8
99.3	95.7	100.0	100.6	100.7	101.5	101.5	99.7	93.5	100.3	101.9	101.0	102.7
99.9	99.2	100.0	100.6	101.4	101.7	101.0	99.6	93.5	100.3	101.1	100.8	103.9
99.6	96.8	100.1	100.6	102.0	102.3	99.3	99.7	94.6	100.3	102.4	101.1	105.4
99.9	98.5	100.1	100.7	102.0	102.3	98.1	99.8	93.8	100.3	103.2	101.1	105.4
101.4	106.5	100.4	100.7	103.1	101.6	101.7	99.7	93.5	100.4	101.6	101.2	106.4
100.8	101.4	100.7	100.7	104.4	101.7	101.8	99.4	92.3	100.4	102.1	101.8	108.6
100.8	99.9	101.0	100.7	106.0	102.1	102.3	99.4	92.8	100.4	101.7	101.8	111.2
100.9	100.8	100.9	100.7	107.1	101.0	101.3	99.3	92.5	100.4	101.9	101.6	111.5
102.0	106.5	101.2	100.7	108.3	100.8	99.4	99.2	92.4	100.4	101.4	101.7	113.1
102.3	107.1	101.5	100.8	111.1	100.5	99.7	99.4	92.7	100.3	101.8	101.8	116.5
102.5	105.9	101.9	100.8	113.3	101.8	100.9	99.4	93.2	100.5	102.2	101.9	119.5
102.9	105.9	102.4	101.0	114.3	103.7	102.4	98.9	93.0	101.1	103.1	102.1	120.1
103.4	107.5	102.6	101.1	115.2	105.1	102.4	99.0	92.8	101.1	103.6	102.1	120.3
103.6	105.7	103.2	101.2	115.6	105.7	102.1	99.0	92.9	101.0	102.3	102.1	121.0
104.0	104.9	103.8	101.2	117.0	106.3	100.7	99.1	94.3	101.0	103.2	102.2	122.5
104.5	106.4	104.2	101.3	117.9	106.8	99.6	99.1	94.3	101.0	104.9	102.4	123.2
105.6	108.5	105.0	101.3	118.5	108.4	103.6	99.2	94.1	101.0	103.8	102.4	124.3
107.1	109.6	106.7	101.8	119.7	108.7	104.4	99.6	94.2	101.0	103.0	102.6	125.1

(注3) エネルギー…電気代, 都市ガス代, プロパンガス, 灯油, ガソリン

[参考] 第1-3表 10大費目指数

年 月	総 合			生鮮食品を除く総合			生 鮮 食 品 及 び エネルギーを除く総合			食料(酒類を除く)及び エネルギーを除く総合		
	指数	前月比 (%)	前年(同月)比 (%)	指数	前月比 (%)	前年(同月)比 (%)	指数	前月比 (%)	前年(同月)比 (%)	指数	前月比 (%)	前年(同月)比 (%)
2019年 平均	99.9	-	0.6	100.1	-	0.9	99.7	-	0.9	100.2	-	0.5
2020年	100.0	-	0.2	100.0	-	▲ 0.1	100.0	-	0.3	100.0	-	▲ 0.2
2021年	99.5	-	▲ 0.5	99.5	-	▲ 0.5	99.0	-	▲ 1.0	98.7	-	▲ 1.3
2022年												
2019年 1月	99.5	0.1	0.1	99.5	▲ 0.1	0.7	99.1	▲ 0.1	0.3	99.9	▲ 0.2	0.3
2	99.4	▲ 0.1	0.2	99.6	0.0	0.9	99.1	0.1	0.6	100.0	0.1	0.4
3	99.4	0.0	0.8	99.7	0.1	1.1	99.2	0.1	0.8	100.0	0.0	0.4
4	99.5	0.1	0.9	99.9	0.2	1.1	99.5	0.3	0.8	100.2	0.2	0.5
5	99.7	0.3	1.0	100.0	0.1	1.0	99.5	0.0	0.8	100.3	0.1	0.5
6	99.6	▲ 0.1	0.8	100.0	▲ 0.1	0.9	99.6	0.1	0.9	100.0	▲ 0.4	0.4
7	99.6	▲ 0.1	0.6	99.8	▲ 0.1	0.9	99.5	▲ 0.1	1.1	99.9	0.0	0.6
8	100.1	0.6	0.4	100.2	0.4	0.8	99.9	0.4	1.0	100.4	0.4	0.5
9	100.2	0.1	0.3	100.2	0.0	0.7	99.9	0.0	1.0	100.2	▲ 0.1	0.4
10	100.5	0.3	0.1	100.6	0.4	0.5	100.2	0.3	0.8	100.6	0.3	0.4
11	100.5	0.0	0.7	100.7	0.2	0.8	100.3	0.1	1.1	100.6	0.0	0.5
12	100.5	▲ 0.1	1.1	100.8	0.1	1.2	100.4	0.1	1.2	100.5	0.0	0.5
2020年 1月	100.5	0.0	0.9	100.6	▲ 0.2	1.1	100.2	▲ 0.2	1.1	100.1	▲ 0.4	0.2
2	100.4	0.0	1.0	100.6	0.0	1.1	100.2	0.0	1.1	100.1	0.0	0.2
3	100.3	▲ 0.2	0.8	100.5	▲ 0.1	0.8	100.2	0.0	0.9	100.2	0.1	0.3
4	100.0	▲ 0.3	0.4	100.0	▲ 0.6	0.0	100.0	▲ 0.2	0.4	100.0	▲ 0.2	▲ 0.2
5	99.9	▲ 0.1	0.2	99.9	▲ 0.1	▲ 0.1	100.0	0.1	0.6	100.1	0.1	▲ 0.2
6	99.8	0.0	0.2	99.9	0.0	▲ 0.1	100.0	0.0	0.4	100.1	0.0	0.1
7	99.9	0.1	0.4	99.9	0.0	0.0	100.0	0.0	0.6	100.2	0.0	0.3
8	100.4	0.5	0.5	99.9	0.0	▲ 0.3	99.9	▲ 0.1	0.0	99.9	▲ 0.2	▲ 0.5
9	100.0	▲ 0.4	0.1	99.7	▲ 0.2	▲ 0.4	99.8	▲ 0.1	0.0	99.8	▲ 0.2	▲ 0.5
10	100.0	▲ 0.1	▲ 0.4	99.8	0.1	▲ 0.7	100.0	0.2	▲ 0.1	99.9	0.1	▲ 0.5
11	99.5	▲ 0.5	▲ 0.9	99.6	▲ 0.1	▲ 1.0	99.9	▲ 0.1	▲ 0.3	99.8	0.0	▲ 0.6
12	99.3	▲ 0.2	▲ 1.2	99.6	0.0	▲ 1.2	99.8	▲ 0.1	▲ 0.6	99.8	0.0	▲ 0.8
2021年 1月	99.8	0.5	▲ 0.6	99.8	0.2	▲ 0.8	100.0	0.2	▲ 0.2	100.1	0.3	0.0
2	99.5	▲ 0.3	▲ 0.9	99.7	▲ 0.2	▲ 0.9	99.8	▲ 0.2	▲ 0.4	100.0	▲ 0.2	▲ 0.1
3	99.7	0.2	▲ 0.6	99.9	0.2	▲ 0.6	99.9	0.0	▲ 0.3	99.9	▲ 0.1	▲ 0.3
4	98.8	▲ 0.9	▲ 1.2	99.0	▲ 0.9	▲ 1.0	98.8	▲ 1.1	▲ 1.2	98.5	▲ 1.5	▲ 1.5
5	99.1	0.3	▲ 0.8	99.3	0.3	▲ 0.6	99.0	0.2	▲ 1.0	98.6	0.2	▲ 1.4
6	99.2	0.2	▲ 0.6	99.3	0.0	▲ 0.6	98.8	▲ 0.2	▲ 1.2	98.5	▲ 0.2	▲ 1.6
7	99.2	0.0	▲ 0.7	99.5	0.2	▲ 0.4	98.8	0.0	▲ 1.2	98.6	0.1	▲ 1.5
8	99.5	0.2	▲ 1.0	99.4	0.0	▲ 0.5	98.7	▲ 0.1	▲ 1.1	98.3	▲ 0.3	▲ 1.6
9	99.7	0.3	▲ 0.3	99.4	0.0	▲ 0.3	98.7	0.0	▲ 1.1	98.2	▲ 0.1	▲ 1.6
10	99.6	▲ 0.1	▲ 0.3	99.5	0.1	▲ 0.2	98.6	▲ 0.1	▲ 1.4	98.1	▲ 0.1	▲ 1.8
11	99.7	0.1	0.2	99.8	0.2	0.1	98.6	0.0	▲ 1.3	98.0	▲ 0.1	▲ 1.8
12	99.7	0.0	0.4	99.7	▲ 0.1	0.1	98.5	0.0	▲ 1.3	97.9	▲ 0.1	▲ 1.9
2022年 1月	100.0	0.3	0.2	100.0	0.3	0.1	98.6	0.1	▲ 1.4	97.7	▲ 0.2	▲ 2.4
2	100.5	0.5	1.0	100.4	0.4	0.7	98.8	0.2	▲ 1.1	97.7	0.0	▲ 2.2
3	100.9	0.4	1.2	100.7	0.3	0.8	98.9	0.2	▲ 1.0	97.8	0.1	▲ 2.1
4	101.0	0.2	2.3	100.9	0.2	1.9	99.2	0.2	0.4	98.0	0.1	▲ 0.5
5	101.4	0.3	2.3	101.2	0.3	1.8	99.5	0.3	0.5	98.2	0.3	▲ 0.4
6	101.4	0.1	2.2	101.3	0.1	2.0	99.6	0.1	0.8	98.2	▲ 0.1	▲ 0.3
7	101.7	0.3	2.5	101.7	0.4	2.2	99.9	0.3	1.1	98.5	0.3	▲ 0.1
8	102.2	0.4	2.7	102.1	0.4	2.7	100.2	0.3	1.5	98.7	0.3	0.4
9	102.8	0.6	3.1	102.6	0.5	3.1	100.6	0.3	1.9	98.9	0.2	0.7
10	103.5	0.7	3.9	103.2	0.6	3.7	101.1	0.5	2.5	99.1	0.2	1.1
11												
12												

(注)前年(同月)比は各基準年の公表値による。

(福山市)

2020年=100

食料	住居	光熱・水道	家具・家事用品	被服及び履物	保健医療	交通・通信	教育	教養娯楽	諸雑費
97.8	99.6	101.9	99.2	98.6	99.8	101.0	109.0	99.9	102.4
100.0	100.0	100.0	100.0	100.0	100.0	100.0	100.0	100.0	100.0
99.7	100.0	101.0	101.3	100.6	98.9	95.4	99.7	101.6	101.2
97.3	99.5	102.3	98.2	96.8	99.8	101.1	110.5	97.9	102.8
96.7	99.6	102.6	97.7	96.5	99.8	100.8	110.5	99.3	102.7
96.4	99.5	102.8	98.4	95.8	99.8	101.0	111.3	99.0	103.0
96.3	99.3	102.4	97.5	99.0	99.5	101.0	111.3	99.7	103.4
96.6	99.6	102.1	100.5	98.6	100.0	101.5	111.3	99.1	103.2
97.4	99.3	101.6	98.8	98.8	99.7	100.2	111.3	99.0	103.3
97.3	99.4	101.5	98.0	97.4	99.4	100.9	111.3	98.9	103.0
98.4	99.4	101.3	99.3	95.9	99.4	101.1	111.3	101.6	103.1
99.1	99.4	101.0	99.0	99.2	99.2	100.5	111.3	99.7	103.7
99.5	100.0	101.0	101.4	101.7	100.6	101.2	102.5	101.9	100.2
99.1	99.9	102.3	101.3	102.3	100.3	101.4	102.5	101.1	100.2
99.0	99.9	101.9	100.2	101.2	100.1	101.6	102.5	101.8	100.3
99.9	99.9	102.0	99.2	99.6	100.4	101.8	102.3	100.3	99.8
100.0	100.2	101.8	97.5	99.1	100.5	101.6	102.3	100.8	99.8
99.2	100.1	101.7	99.0	100.5	100.5	101.3	102.3	100.9	99.5
99.8	100.1	101.3	98.4	100.5	100.4	98.8	99.9	101.4	100.1
99.8	100.1	101.2	98.3	100.3	100.6	98.5	99.9	101.7	99.7
99.3	100.0	101.1	101.6	100.4	100.7	98.5	99.6	100.9	100.1
99.7	100.0	100.5	102.1	99.2	100.4	99.3	99.0	100.3	100.0
101.9	100.0	99.8	100.7	98.3	99.7	100.6	99.0	99.7	99.7
101.0	99.9	98.8	99.7	100.5	99.4	100.1	99.0	98.9	99.9
101.0	99.9	97.6	100.7	101.0	99.1	100.0	99.0	98.6	100.3
99.7	99.9	97.2	101.1	101.0	99.3	99.7	99.0	98.0	100.5
98.7	99.9	97.0	101.6	99.6	99.0	100.1	99.0	98.4	100.5
99.8	100.2	96.9	103.3	98.4	99.0	99.8	99.0	100.2	100.8
98.9	99.9	96.9	103.3	97.2	99.1	100.0	99.0	99.8	101.0
99.2	99.9	97.4	102.5	98.9	99.2	100.3	98.6	100.0	101.1
98.8	99.9	98.3	102.3	100.9	99.1	93.5	99.3	102.5	100.5
99.1	100.0	100.0	101.7	101.8	99.2	93.9	99.6	102.4	101.1
99.5	100.0	100.7	100.2	101.6	98.8	94.2	100.2	102.0	101.2
98.5	100.0	101.6	101.1	100.0	98.9	95.2	100.2	102.6	101.2
100.0	100.0	102.0	100.2	99.2	99.1	94.3	100.2	103.2	100.9
101.2	100.0	102.8	98.8	101.9	98.7	94.0	100.2	101.8	101.3
100.5	100.0	104.0	100.5	102.6	98.4	93.2	100.2	102.2	102.0
100.2	100.0	105.4	101.2	102.6	98.6	93.7	99.7	101.6	101.8
100.6	100.0	106.2	100.5	102.3	98.6	93.2	99.7	101.5	101.9
101.5	99.8	108.0	99.1	102.2	98.5	93.4	99.7	101.6	101.9
102.4	99.8	110.2	100.3	100.3	98.9	93.9	99.7	102.0	101.7
103.0	99.8	112.0	100.5	100.8	99.0	94.3	100.2	101.8	102.1
103.3	99.8	112.3	100.3	101.4	98.2	94.0	100.5	102.8	102.2
103.9	99.9	112.8	102.7	101.5	98.4	93.8	101.1	103.2	102.0
104.1	99.8	113.1	105.0	100.8	98.4	93.7	101.2	102.2	101.9
104.1	99.9	114.7	103.9	99.2	98.4	95.1	101.2	102.9	102.0
104.7	100.3	116.2	105.4	98.2	98.4	95.0	101.2	103.9	101.9
106.1	100.0	118.4	108.0	101.3	98.5	95.1	101.2	103.5	102.0
108.0	100.3	120.6	107.1	102.2	99.0	95.3	101.2	103.0	102.3

第2表 中 分 類 指 数

中 分 類	ウエイト	2022年9月			2022年10月				
		指数	前月比 (%)	前年同月比 (%)	指数	前月比 (%)	前年同月比		
							寄与度	(%)	寄与度
総 合	10000	103.2	0.2	3.0	104.1	0.8	0.8	4.4	4.4
生 鮮 食 品 を 除 く 総 合	9602	102.9	0.2	3.1	103.6	0.7	0.67	4.1	3.95
持家の帰属家賃を除く総合	8638	103.3	0.3	3.0	104.3	1.0	0.82	4.4	3.80
持家の帰属家賃及び 生鮮食品を除く総合	8240	102.9	0.2	3.1	103.7	0.8	0.67	4.0	3.32
生鮮食品及び エネルギーを除く総合	8932	101.2	0.1	2.0	101.8	0.6	0.51	3.1	2.72
食料(酒類を除く)及び エネルギーを除く総合	6862	99.9	0.0	1.3	100.1	0.2	0.13	2.0	1.34
食 料	2595	106.2	0.4	3.6	108.4	2.1	0.56	7.1	1.88
生 鮮 食 品	398	111.6	1.8	0.8	115.4	3.5	0.15	11.5	0.48
生 鮮 食 品 を 除 く 食 料	2197	105.2	0.1	4.1	107.1	1.8	0.41	6.3	1.40
穀 類	204	105.2	0.3	6.5	107.1	1.8	0.04	9.1	0.18
魚 介 類	189	118.3	1.7	13.6	117.8	▲ 0.4	▲ 0.01	17.1	0.33
生 鮮 魚 介 類	113	126.5	1.7	17.3	125.6	▲ 0.7	▲ 0.01	22.0	0.26
肉 類	280	106.7	▲ 1.5	0.9	111.3	4.3	0.12	8.9	0.26
乳 卵 類	136	106.2	1.9	3.3	105.8	▲ 0.4	0.00	4.2	0.06
野 菜 ・ 海 藻	271	106.1	3.4	▲ 5.4	111.6	5.1	0.14	7.3	0.21
生 鮮 野 菜	185	107.9	5.1	▲ 7.7	115.6	7.2	0.14	9.9	0.19
果 物	109	101.5	▲ 3.6	▲ 0.7	103.2	1.7	0.02	2.1	0.02
生 鮮 果 物	100	101.5	▲ 4.0	▲ 0.9	103.5	1.9	0.02	2.6	0.03
油 脂 ・ 調 味 料	125	109.7	0.3	10.5	112.1	2.1	0.03	12.2	0.15
菓 子 類	228	106.4	1.2	5.8	108.8	2.2	0.05	6.5	0.15
調 理 食 品	358	106.7	▲ 0.5	5.8	107.7	0.9	0.03	6.8	0.25
飲 料	152	101.7	0.1	3.0	106.3	4.5	0.07	4.9	0.08
酒 類	127	100.2	0.0	▲ 0.8	102.5	2.3	0.03	2.0	0.03
外 食	417	103.8	0.3	3.4	104.8	1.0	0.04	4.2	0.18
住 居	2043	102.9	▲ 0.3	2.5	103.2	0.3	0.07	4.2	0.85
持家の帰属家賃を除く住居	681	103.1	▲ 1.0	1.8	104.1	1.0	0.07	3.2	0.22
家 賃	1763	102.5	0.0	2.7	102.4	0.0	0.00	4.2	0.73
持家の帰属家賃を除く家賃	401	101.5	0.0	2.0	101.5	0.0	0.00	2.5	0.10
設 備 修 繕 ・ 維 持	280	105.3	▲ 2.2	1.5	108.0	2.5	0.07	4.0	0.12
光 熱 ・ 水 道	649	119.3	2.0	16.4	121.7	2.0	0.15	17.4	1.17
電 気 代 料	336	127.2	3.2	22.2	130.7	2.8	0.12	23.9	0.85
ガ ス 代 料	145	119.6	1.2	19.3	121.9	2.0	0.03	20.2	0.30
他 の 光 熱 料	17	132.0	▲ 1.1	16.1	132.0	0.0	0.00	13.0	0.03
上 下 水 道 料	150	100.0	0.0	0.0	100.0	0.0	0.00	0.0	0.00
家 具 ・ 家 事 用 品	387	107.7	1.7	6.9	107.6	0.0	0.00	6.1	0.24
家 庭 用 耐 久 財 産 品	137	116.6	2.5	14.9	115.9	▲ 0.6	▲ 0.01	11.8	0.17
室 内 装 備 品	29	98.9	▲ 2.0	▲ 7.1	102.0	3.2	0.01	▲ 2.8	▲ 0.01
寝 具 類	24	105.9	1.9	10.0	105.4	▲ 0.5	0.00	9.2	0.02
家 事 雑 貨	77	102.8	1.4	4.1	103.8	1.0	0.01	5.1	0.04
家 事 用 消 耗 品	103	103.1	1.9	2.5	102.5	▲ 0.6	▲ 0.01	1.6	0.02
家 事 サ ー ビ ス	17	102.3	0.0	2.3	102.3	0.0	0.00	2.3	0.00

(注1) 生鮮食品…生鮮魚介, 生鮮野菜, 生鮮果物

(広島市)

2020年=100

中 分 類	ウエイト	2022年9月			2022年10月				
		指数	前月比 (%)	前年同月比 (%)	指数	前月比 (%)	前年同月比		
							寄与度	(%)	寄与度
被 服 及 び 履 物	362	101.5	3.3	▲ 0.3	102.5	1.0	0.04	▲ 0.2	▲ 0.01
衣 料	158	101.6	1.9	▲ 0.8	101.3	▲ 0.3	▲ 0.01	▲ 2.2	▲ 0.04
和 服	2	98.5	0.0	0.0	98.5	0.0	0.00	0.0	0.00
洋 服	156	101.6	1.9	▲ 0.8	101.3	▲ 0.3	▲ 0.01	▲ 2.2	▲ 0.04
シャツ・セーター・下着類	112	102.0	6.5	▲ 0.6	104.3	2.2	0.02	0.6	0.01
シャツ・セーター類	79	101.8	7.9	▲ 2.2	104.6	2.8	0.02	▲ 1.0	▲ 0.01
下 着 類	33	102.7	3.4	3.6	103.3	0.7	0.00	4.7	0.02
履 物 類	46	97.6	3.4	0.6	101.2	3.7	0.02	4.3	0.02
他 の 被 服	29	102.2	0.1	0.0	102.8	0.6	0.00	▲ 0.7	0.00
被 服 関 連 サ ー ビ ス	18	105.6	0.8	3.1	105.9	0.3	0.00	3.4	0.01
保 健 医 療	501	98.4	0.2	▲ 0.9	98.5	0.2	0.01	▲ 0.2	▲ 0.01
医 薬 品 ・ 健 康 保 持 用 摂 取 品	132	101.5	0.5	▲ 0.2	100.2	▲ 1.3	▲ 0.02	▲ 0.3	0.00
保 健 医 療 用 品 ・ 器 具	105	95.8	0.2	0.2	95.8	▲ 0.1	0.00	▲ 0.1	0.00
保 健 医 療 サ ー ビ ス	264	97.8	0.0	▲ 1.7	98.8	1.1	0.03	▲ 0.2	▲ 0.01
交 通 ・ 通 信	1509	93.8	▲ 0.2	0.1	94.2	0.4	0.06	1.7	0.24
交 通	203	100.3	▲ 2.6	0.0	100.6	0.3	0.00	0.1	0.00
自 動 車 等 関 係 費	863	104.7	0.3	1.4	105.2	0.4	0.04	0.8	0.07
通 信	443	69.4	▲ 0.1	▲ 3.2	69.8	0.5	0.02	5.8	0.17
教 育	336	100.0	0.0	0.2	100.0	0.0	0.00	0.2	0.01
授 業 料 等	238	98.6	0.0	▲ 0.5	98.6	0.0	0.00	▲ 0.5	▲ 0.01
教 科 書 ・ 学 習 参 考 教 材	9	104.1	0.0	3.9	104.1	0.0	0.00	3.9	0.00
補 習 教 育	90	103.4	0.0	1.7	103.4	0.0	0.00	1.7	0.02
教 養 娛 楽	952	103.4	▲ 1.1	1.5	102.7	▲ 0.7	▲ 0.07	0.5	0.05
教 養 娛 楽 用 耐 久 財	70	103.2	0.0	4.7	105.1	1.8	0.01	5.2	0.04
教 養 娛 楽 用 品	201	100.9	1.4	2.2	102.9	2.0	0.04	3.8	0.08
書 籍 ・ 他 の 印 刷 物	105	102.9	0.1	0.6	103.1	0.1	0.00	0.7	0.01
教 養 娛 楽 サ ー ビ ス	576	104.4	▲ 2.2	1.1	102.3	▲ 2.1	▲ 0.12	▲ 1.2	▲ 0.07
諸 雑 費	666	101.8	0.1	0.8	101.9	0.1	0.01	0.1	0.00
理 美 容 サ ー ビ ス	126	100.5	0.0	0.0	101.1	0.7	0.01	0.7	0.01
理 美 容 用 品	176	99.8	1.4	0.5	98.8	▲ 1.0	▲ 0.02	▲ 1.2	▲ 0.02
身 の 回 り 用 品	73	105.9	▲ 2.1	4.1	107.7	1.8	0.01	2.1	0.02
た ば こ	27	113.5	0.0	6.3	113.9	0.3	0.00	0.3	0.00
他 の 諸 雑 費	265	101.3	0.0	▲ 0.2	101.4	0.1	0.00	0.0	0.00
《 別 掲 》									
エ ネ ル ギ ー	670	125.1	1.6	16.5	127.6	2.0	0.16	16.7	1.23
教 育 関 係 費	405	101.2	▲ 0.1	0.4	101.4	0.2	0.01	0.6	0.03
教 養 娛 楽 関 係 費	1015	103.2	▲ 1.5	1.5	102.5	▲ 0.7	▲ 0.07	0.5	0.05
情 報 通 信 関 係 費	513	71.6	0.0	▲ 5.8	71.7	0.0	0.00	0.7	0.03

(注2) エネルギー…電気代, 都市ガス代, プロパンガス, 灯油, ガソリン

(参考表) 小売物価統計調査

中分類	品目	単位	2021年 平均	2021年 10月	11月	12月	1月
魚介類 (生鮮魚介)	まぐろ	100g	385	373	392	395	461
	あじ	100g	119	118	122	114	112
	いか	100g	113	109	110	80	-
肉類	牛肉(国産品) 1)	100g	920	953	970	946	962
	豚肉(国産品) 2)	100g	220	220	225	225	227
	鶏肉 3)	100g	120	115	120	127	125
乳卵類	鶏卵	1パック・10個	229	223	235	231	227
野菜・海藻 (生鮮野菜)	キャベツ	1kg	149	191	173	132	135
	はくさい	1kg	199	270	173	139	141
	だいこん	1kg	169	199	172	144	148
果物 (生鮮果物)	りんご(ふじ又はつがる)	1kg	554	601	574	569	584
	ぶどう(デラウェア)	1kg	1,896
穀類	食パン	1kg	441	449	447	446	447
	カップ麺	1個・78g	159	156	161	163	162
乳卵類	牛乳 4)	1本・1,000mL	203	202	206	206	206
油脂・調味料	みそ	1個・750g	333	336	333	330	333
飲料	緑茶 5)	100g	380	402	379	379	379
外食	中華そば	1杯	748	748	748	758	758
	すし 6)	1人前	1,084	1,045	1,045	1,045	1,100
	カレーライス	1皿	773	775	775	775	780
	ハンバーグ	1人前	1,064	1,064	1,064	1,064	1,064
家事用消耗品	ラップ	1本	318	320	311	319	311
	トイレットペーパー	1,000m	659	662	662	662	653
	洗濯用洗剤	1kg	308	300	301	297	301
洋服	背広服(春夏物) 7)	1着	75,900
	背広服(秋冬物) 8)	1着	78,100	78,100	78,100	78,100	78,100
シャツ・セーター類	ワイシャツ 9)	1枚	1,969	1,969	1,969	1,969	1,969
下着類	男子用シャツ 10)	1袋	1,738	1,738	1,738	1,738	1,738
	子供用下着	1袋	776	776	776	776	776
ガス代	プロパンガス 11)	1か月	8,035	8,096	8,280	8,280	8,280
他の光熱	灯油	18L	1,868	1,992	2,088	2,044	2,074
自動車等関係費	ガソリン 12)	1L	160	170	175	171	174
被服関連サービス	クリーニング代(ワイシャツ)	1枚	183	197	197	197	197
自動車等関係費	車庫借料	1か月	13,500	13,500	13,500	13,500	13,500
理美容サービス	パーマメント代	1回	7,678	7,683	7,683	7,683	7,683
家賃	民営家賃	1か月・3.3㎡	4,406	4,407	4,398	4,392	4,398
	公営家賃(公的住宅) 13)	1か月・3.3㎡	1,068	1,074	1,070	1,066	1,066

- 1) ロース
- 2) バラ(黒豚を除く)
- 3) ブロイラー, もも肉
- 4) 店頭売り, 紙容器入り
- 5) 煎茶
- 6) にぎりずし
- 7) 中級品
- 8) 中級品
- 9) 長袖
- 10) 半袖
- 11) 基本料金と従量料金の合計額(10㎡使用時)
- 12) レギュラー
- 13) 県営住宅家賃

主要品目の小売価格(広島市)

(単位:円)

2022年 2月	3月	4月	5月	6月	7月	8月	9月	2022年10月	
								広島市	東京都区部
379	455	422	432	436	436	441	508	456	551
113	143	124	132	140	148	142	156	145	118
140	153	125	109	115	136	218	116	127	202
946	902	948	909	950	867	852	858	832	854
225	223	225	228	230	233	234	242	246	256
124	127	128	127	120	123	127	115	128	135
228	229	231	231	231	230	226	234	241	247
152	170	161	196	178	179	156	130	170	161
152	171	200	181	206	211	189	212	227	236
162	180	196	170	177	195	250	272	227	223
591	613	606	644	773	815	863	707	555	581
...	1,965	1,855	1,779	1,896
465	475	468	473	478	499	521	525	534	496
162	158	154	158	174	172	174	173	176	177
206	206	207	207	206	206	204	206	206	212
336	336	332	333	333	333	336	342	342	330
382	382	382	374	374	358	326	292	304	582
758	758	758	758	780	780	788	788	800	546
-	1,045	1,100	1,100	1,100	1,100	1,100	1,100	1,155	1,493
790	795	795	795	808	808	818	818	818	764
1,064	1,070	1,070	1,070	1,070	1,070	1,070	1,078	1,078	1,050
319	319	311	319	319	311	308	323	322	345
649	653	653	663	689	695	691	656	691	693
295	296	305	298	419	387	391	402	393	382
...	75,900	75,900	75,900	75,900	75,900	75,900
75,900	77,550	77,550	81,950
1,969	1,969	1,969	1,969	1,969	1,969	1,969	1,969	1,969	2,989
1,738	1,738	1,738	1,738	1,738	1,738	1,738	1,903	2,068	1,078
776	776	776	831	831	831	831	831	803	906
8,564	8,564	8,747	9,077	9,224	9,224	9,224	9,224	9,224	7,500
2,166	2,244	2,232	2,220	2,220	2,274	2,274	2,250	2,250	2,187
178	182	181	176	176	177	175	173	174	166
197	197	197	197	197	197	197	197	201	252
13,500	12,767	12,767	12,767	12,767	12,767	12,767	12,767	12,767	26,919
7,683	7,683	7,683	7,683	7,683	7,683	7,683	7,683	7,683	9,465
4,401	4,446	4,444	4,464	4,468	4,473	4,469	4,462	4,465	8,804
1,065	1,061	1,082	1,071	1,067	1,069	1,063	1,062	1,067	1,748

(利用上の注意)

- ① 原則として、毎月同一の店舗において、同一の銘柄(基本銘柄)を調査し、調査価格の単純算術平均の結果を金額に応じて、円未満で四捨五入した消費税込みの価格である。
- ② 品目によっては、調査市の出回り状況に応じて調査する銘柄が異なる場合や、品質差がある場合もあり、価格は、必ずしもそのまま地域格差を示すものではない。
また、消費者物価指数の作成で採用する価格とも異なる場合がある。

③ 記号の説明

- … 調査期間でないため調査を行わないもの
- 欠価格

詳細については、総務省のホームページ参照。 <https://www.stat.go.jp/data/kouri/doukou/index.html>

変化が見える、暮らしに役立つ
とうけい ちょうさ

統計調査

国が実施する調査です



セブザスくん



みらいちゃん



家計が見える

かけいちょうさ

家計調査



雇用が見える

ろうどうりょくちょうさ

労働力調査



物価が見える

こうりぶつかとうけいちょうさ

小売物価統計調査

統計調査員がお伺いしましたら、ご回答をお願いします。

 皆様の個人情報は厳重に保護されます

 統計調査を装った「かたり調査」にご注意ください

 調査の結果は、暮らしをより良くする様々な取組みに活かされています

 新型コロナウイルス対策を踏まえて適切に調査を実施します



<https://www.stat.go.jp/> 統計局

◀ 携帯・スマホはこちらから ※一部の機種・アプリでは読み取れない場合があります



総務省統計局・広島県

＜次回公表予定日＞ 2022年（令和4年）12月27日（火）

- 1 この資料は、総務省統計局「小売物価統計調査」の調査票情報を独自集計し、2020年1月から12月までの1年間の品目別平均価格を基準(100)として品目別ウエイトを用いた加重平均により作成したもので、全て原数値です。
- 2 変化率及び寄与度は、端数処理前の指数値を用いて計算しているため、公表された指数値を用いて計算した値とは一致しない場合があります。

広島県は、県民の皆様に対して、より分かりやすく、より使いやすい統計情報の提供に努めています。
今後も広島県の「消費者物価指数」をご利用ください。

2022年(令和4年)11月発行
編集発行 広島県 総務局 統計課
〒730-8511 広島市中区基町 10-52
TEL (082)513-2534(ダイヤルイン)

この報告書の内容は、広島県のホームページでも提供しています。
「**広島県統計課**」で検索してください。

ホームページアドレス <https://www.pref.hiroshima.lg.jp/soshiki/21/>

