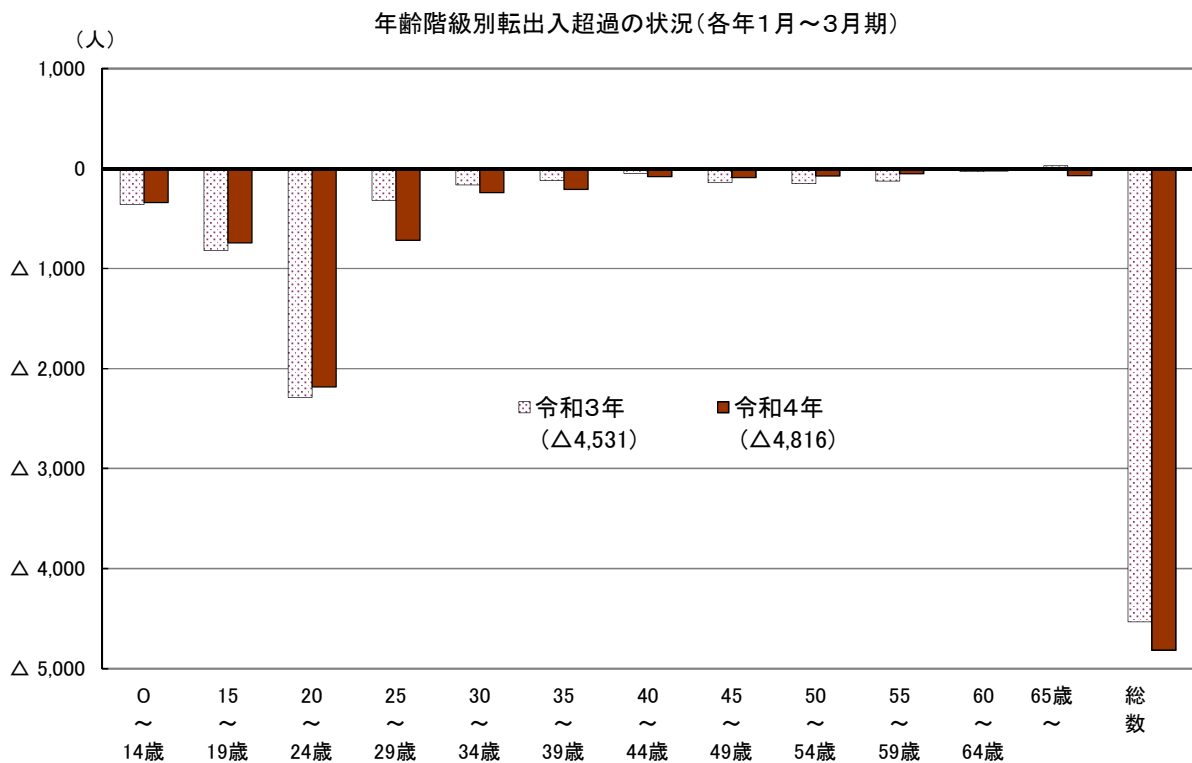
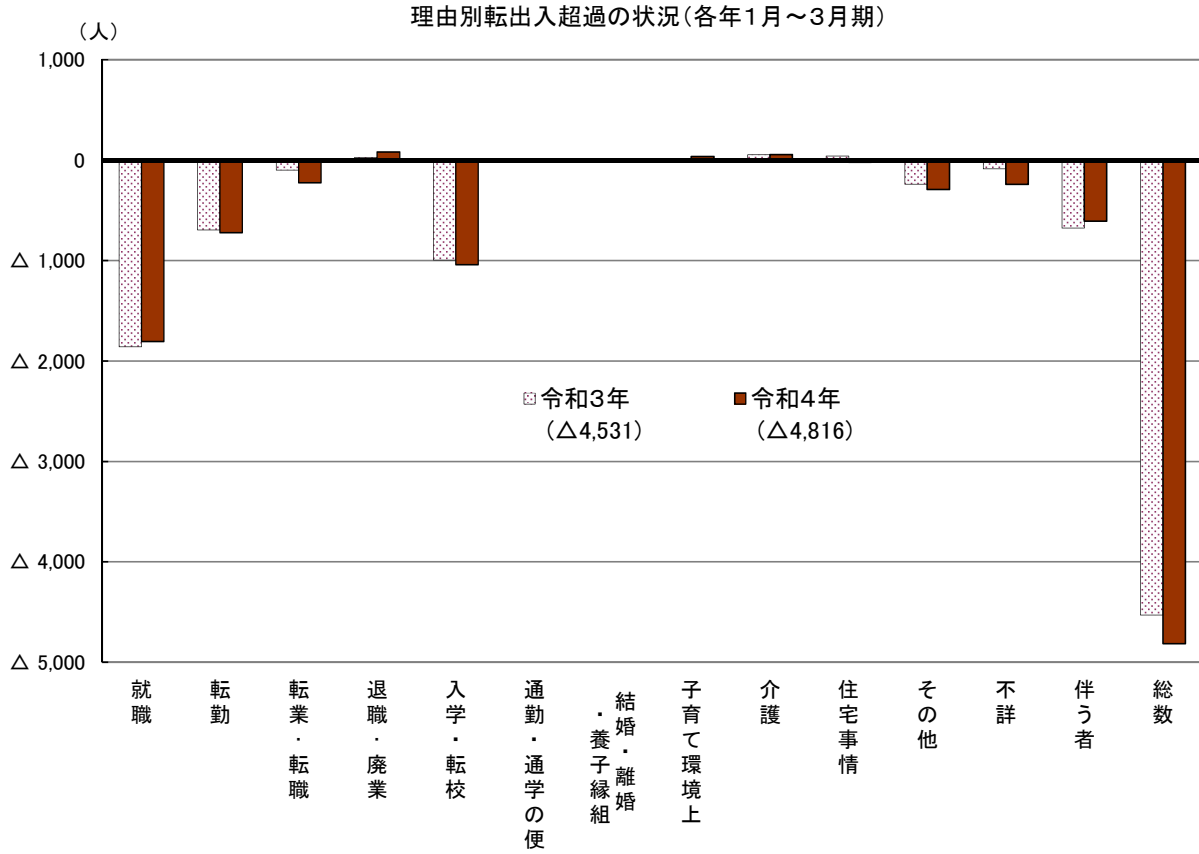


広島県の人口移動(日本人)の状況〔令和4年1月～3月〕

～広島県人口移動統計調査結果(乙調査)～



■ 理由別転出入の状況(県外移動, 主因者) ※「その他」及び「不詳」を除く

○転入, 転出ともに, 「就職」による移動者が最も多い
 ○転入超過が多いのは, 「退職・廃業」(81人), 「介護」(55人)
 ○転出超過が多いのは, 「就職」(△1,805人), 「入学・転校」(△1,040人)

第1表 理由別移動者数〔試算値〕(令和4年1月～3月)

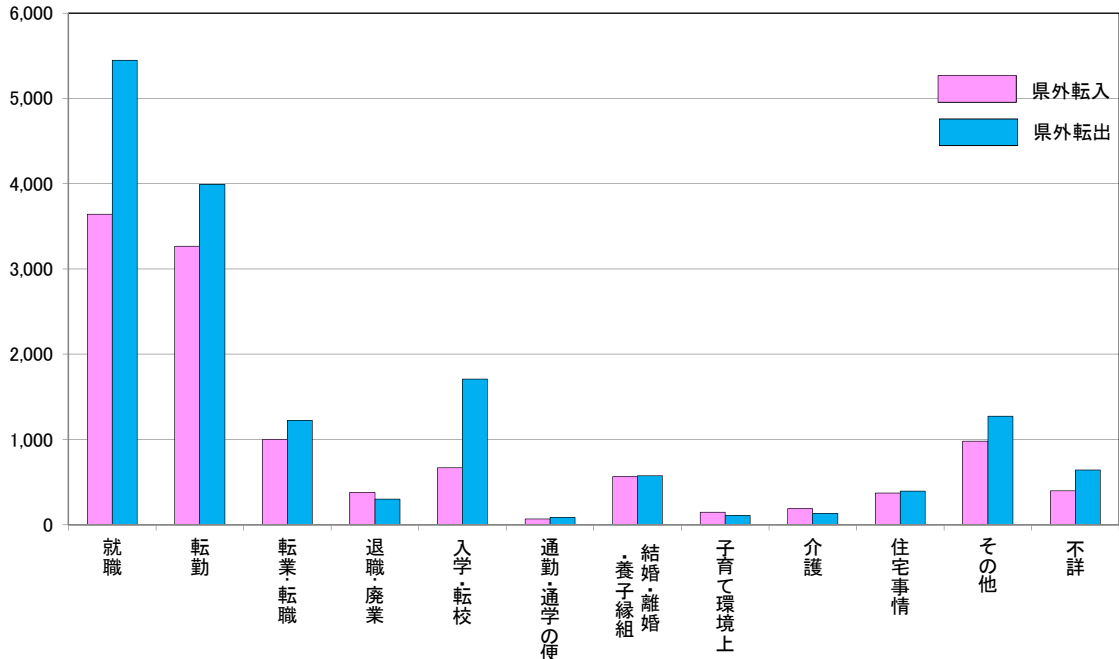
(単位: 人, %)

区 分	総数	県 外 移 動			県内移動
		転入	転出	転出入超過	
総 数	52,513	15,076	19,892	△4,816	17,545
(内 自発的に移動した者)		(9,756)	(12,846)	(△3,090)	
(令和3年1～3月)	52,716	15,251	19,782	△4,531	17,683
前年同期比	△0.4	△1.1	0.6	—	△0.8
移 動 の 主 因 者	40,627	11,671	15,878	△4,207	13,079
就 職	11,827	3,642	5,447	△1,805	2,737
転 勤	9,416	3,266	3,989	△723	2,160
転業・転職	2,941	999	1,225	△226	716
退職・廃業	849	380	299	81	170
入学・転校	2,908	668	1,708	△1,040	533
通勤・通学の便	1,007	68	87	△19	851
結婚・離婚・養子縁組	2,846	564	574	△10	1,709
子育て環境上の理由	481	145	109	36	226
介 護	606	188	132	55	286
住宅事情	2,293	371	393	△21	1,530
そ の 他	3,880	979	1,273	△293	1,628
不 詳	1,573	399	641	△242	533
主 因 者 に 伴 う 者	11,886	3,405	4,014	△609	4,466

【参考】県外転入者(15,076人)のうち, 県や市町が提供している移住・定住に関する情報を知っており利用した人は590人

理由別転出入の状況(県外移動, 主因者)

(単位: 人)



■ 年齢階級別転出入の状況

○転入、転出ともに、「20～24歳」の移動者が最も多い
 ○転出超過が多いのは、「20～24歳」(△2,182人)、「15～19歳」(△743人)

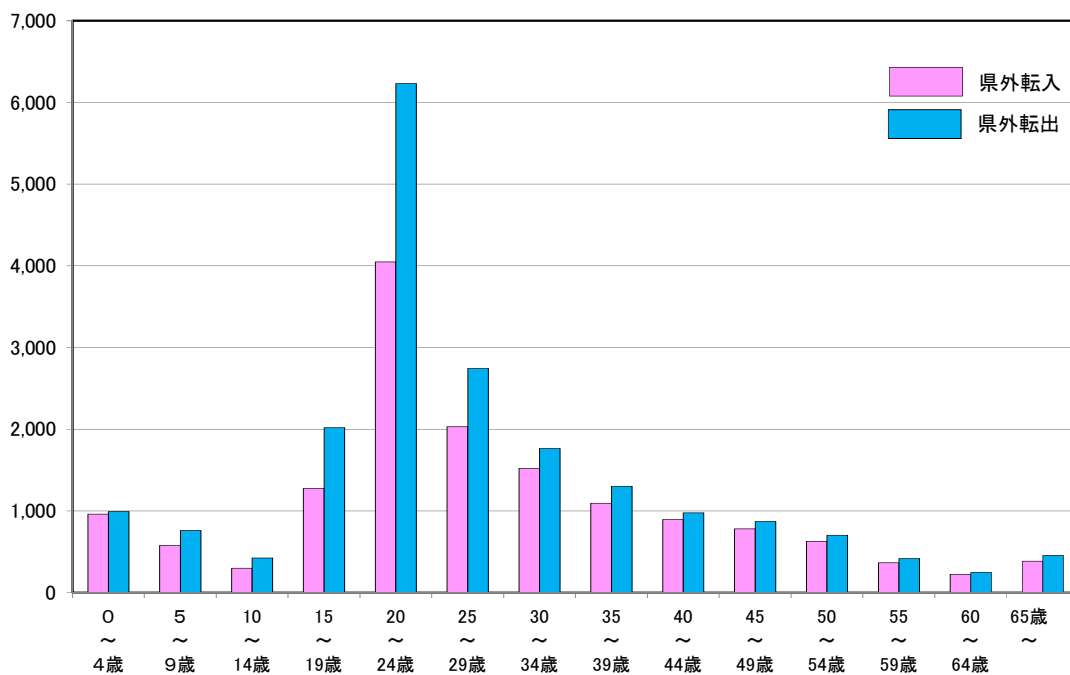
第2表 年齢階級別移動者数〔試算値〕(令和4年1月～3月)

(単位:人)

区分	総数	県外移動			県内移動
		転入	転出	転出入超過	
総数	52,513	15,076	19,892	△4,816	17,545
0～4歳	3,138	961	990	△29	1,186
5～9歳	1,975	576	761	△186	639
10～14歳	1,095	297	421	△124	377
15～19歳	4,451	1,275	2,017	△743	1,159
20～24歳	14,238	4,048	6,230	△2,182	3,960
25～29歳	7,973	2,029	2,744	△716	3,201
30～34歳	5,340	1,521	1,762	△241	2,056
35～39歳	3,687	1,092	1,300	△208	1,295
40～44歳	2,761	894	975	△81	891
45～49歳	2,397	781	871	△90	745
50～54歳	1,838	627	700	△73	511
55～59歳	1,193	366	416	△51	411
60～64歳	706	224	248	△24	234
65歳以上	1,720	385	454	△69	881

年齢階級別転出入の状況(県外移動)

(単位:人)



■ 年齢階級、理由別の状況(主因者)

※「その他」及び「不詳」を除く

○転入、転出ともに「20～24歳」の「就職」による移動者が最も多い
 ○転入超過が多いのは、「15～19歳」の「就職」(131人)
 ○転出超過が多いのは、「20～24歳」の「就職」(△1,724人)

第3表 年齢階級、理由別移動者数[試算値](令和4年1月～3月)

(県外転入)		(単位：人)													
区分	総数	移動の主因者													主因者に伴う者
		総数	就職	転勤	転業・転職	退職・廃業	入学・転校	通勤・通学の便	結婚・離婚・養子縁組	子育て環境上	介護	住宅事情	その他	不詳	
総数	15,076	11,671	3,642	3,266	999	380	668	68	564	145	188	371	979	399	3,405
0～4歳	961	11	0	0	0	0	0	0	0	5	0	2	4	0	951
5～9歳	576	23	0	0	0	0	7	0	3	7	0	0	5	0	553
10～14歳	297	33	0	0	0	0	16	2	0	7	0	0	5	3	264
15～19歳	1,275	1,157	496	47	3	3	427	12	7	5	2	11	88	56	117
20～24歳	4,048	3,943	2,493	397	203	103	138	32	115	9	4	59	273	116	105
25～29歳	2,029	1,787	387	581	294	67	26	5	180	21	2	38	123	63	241
30～34歳	1,521	1,185	84	529	219	21	17	5	117	32	7	32	82	40	336
35～39歳	1,092	851	60	430	112	28	14	4	56	26	5	40	53	23	241
40～44歳	894	693	39	403	56	16	7	5	30	21	9	37	51	21	201
45～49歳	781	641	28	371	44	28	12	0	26	5	9	33	67	18	140
50～54歳	627	527	26	283	33	19	3	0	14	5	28	35	67	12	100
55～59歳	366	294	11	149	14	26	0	4	9	0	12	30	23	17	72
60～64歳	224	196	12	58	12	37	0	0	0	0	19	16	31	11	28
65歳以上	385	329	7	18	9	31	0	0	5	2	91	39	109	19	56

(県外転出)		(単位：人)													
区分	総数	移動の主因者													主因者に伴う者
		総数	就職	転勤	転業・転職	退職・廃業	入学・転校	通勤・通学の便	結婚・離婚・養子縁組	子育て環境上	介護	住宅事情	その他	不詳	
総数	19,892	15,878	5,447	3,989	1,225	299	1,708	87	574	109	132	393	1,273	641	4,014
0～4歳	990	12	0	0	0	0	0	0	0	5	0	0	7	0	979
5～9歳	761	22	0	0	0	0	12	0	0	3	0	0	8	0	739
10～14歳	421	41	0	0	0	0	34	0	1	2	1	0	3	0	380
15～19歳	2,017	1,844	366	25	17	12	1,238	16	5	3	0	18	88	57	173
20～24歳	6,230	6,121	4,216	416	261	88	312	44	102	3	2	71	383	223	109
25～29歳	2,744	2,491	551	844	393	51	39	4	246	12	6	50	184	109	253
30～34歳	1,762	1,425	121	681	232	18	21	3	90	31	5	46	120	56	338
35～39歳	1,300	1,019	57	537	123	11	15	4	58	26	5	36	92	55	281
40～44歳	975	714	47	409	55	11	13	5	24	15	6	35	65	30	261
45～49歳	871	689	40	410	68	11	16	7	21	4	7	14	61	30	182
50～54歳	700	578	15	383	38	8	3	0	15	3	12	27	45	28	122
55～59歳	416	336	9	201	21	12	3	3	3	0	6	24	44	9	81
60～64歳	248	204	12	64	11	54	0	0	3	3	11	11	29	8	43
65歳以上	454	381	12	19	6	24	2	0	6	0	71	60	144	36	74

(転出入超過)		(単位：人)													
区分	総数	移動の主因者													主因者に伴う者
		総数	就職	転勤	転業・転職	退職・廃業	入学・転校	通勤・通学の便	結婚・離婚・養子縁組	子育て環境上	介護	住宅事情	その他	不詳	
総数	△ 4,816	△ 4,207	△ 1,805	△ 723	△ 226	81	△ 1,040	△ 19	△ 10	36	55	△ 21	△ 293	△ 242	△ 609
0～4歳	△ 29	△ 1	0	0	0	0	0	0	0	1	0	2	△ 4	0	△ 28
5～9歳	△ 186	0	0	0	0	0	△ 5	0	3	4	0	0	△ 2	0	△ 186
10～14歳	△ 124	△ 8	0	0	0	0	△ 18	2	△ 1	5	△ 1	0	2	3	△ 116
15～19歳	△ 743	△ 687	131	22	△ 13	△ 9	△ 811	△ 4	2	2	2	△ 8	△ 0	△ 1	△ 56
20～24歳	△ 2,182	△ 2,178	△ 1,724	△ 18	△ 58	15	△ 174	△ 12	14	6	2	△ 12	△ 109	△ 107	△ 4
25～29歳	△ 716	△ 704	△ 164	△ 263	△ 100	16	△ 13	1	△ 66	9	△ 5	△ 12	△ 61	△ 46	△ 11
30～34歳	△ 241	△ 239	△ 37	△ 153	△ 13	3	△ 4	2	27	1	2	△ 14	△ 38	△ 16	△ 2
35～39歳	△ 208	△ 169	2	△ 106	△ 11	17	△ 1	△ 1	△ 2	1	1	4	△ 40	△ 32	△ 39
40～44歳	△ 81	△ 21	△ 8	△ 7	1	5	△ 6	1	6	6	3	2	△ 14	△ 9	△ 60
45～49歳	△ 90	△ 49	△ 12	△ 38	△ 24	17	△ 4	△ 7	5	1	1	20	5	△ 13	△ 42
50～54歳	△ 73	△ 51	11	△ 100	△ 5	12	1	0	△ 1	2	16	8	21	△ 15	△ 22
55～59歳	△ 51	△ 42	1	△ 52	△ 7	14	△ 3	1	6	0	6	5	△ 21	9	△ 9
60～64歳	△ 24	△ 8	0	△ 6	2	△ 17	0	0	△ 3	△ 3	8	5	3	3	△ 15
65歳以上	△ 69	△ 51	△ 5	△ 2	3	7	△ 2	0	△ 1	2	20	△ 21	△ 35	△ 17	△ 18

■ 都道府県別転出入の状況

(1) 移動者数(総数)

《上位5都道府県》

(単位:人)

順位	転入者数		順位	転出者数		順位	転入超過数		順位	転出超過数	
1	岡山県	1,600	1	東京都	2,617	1	島根県	121	1	東京都	△ 1,376
2	山口県	1,445	2	岡山県	1,817	2	山口県	113	2	大阪府	△ 862
3	東京都	1,241	3	大阪府	1,790	3	佐賀県	52	3	神奈川県	△ 557
4	福岡県	971	4	神奈川県	1,365	4	鳥取県	43	4	兵庫県	△ 480
5	大阪府	928	5	山口県	1,332	5	鹿児島県	36	5	福岡県	△ 289

第4表 都道府県別県外移動者数[試算値](令和4年1月~3月)

(単位:人)

地域	広島県への転入			広島県からの転出			転出入超過		
	総数	男	女	総数	男	女	総数	男	女
総数	15,076	8,754	6,322	19,892	11,231	8,661	△ 4,816	△ 2,477	△ 2,339
北海道	187	114	73	260	148	112	△ 73	△ 34	△ 39
青森県	53	37	16	68	53	15	△ 16	△ 17	1
岩手県	12	7	5	24	10	13	△ 11	△ 3	△ 8
宮城県	119	68	51	110	69	40	9	△ 1	11
秋田県	16	9	7	28	17	11	△ 12	△ 8	△ 4
山形県	10	7	3	9	3	6	1	4	△ 3
福島県	33	23	11	50	32	19	△ 17	△ 9	△ 8
茨城県	110	73	37	145	97	48	△ 35	△ 24	△ 11
栃木県	91	53	39	87	45	42	5	8	△ 3
群馬県	54	38	16	60	39	21	△ 5	△ 0	△ 5
埼玉県	332	201	131	546	327	220	△ 214	△ 126	△ 88
千葉県	385	217	168	621	352	269	△ 236	△ 135	△ 101
東京都	1,241	697	544	2,617	1,459	1,158	△ 1,376	△ 762	△ 613
神奈川県	808	479	329	1,365	832	533	△ 557	△ 353	△ 203
新潟県	49	26	23	64	43	21	△ 15	△ 17	2
富山県	28	21	7	30	20	10	△ 2	1	△ 3
石川県	56	37	19	66	36	30	△ 10	1	△ 11
福井県	30	21	9	36	23	13	△ 6	△ 2	△ 4
山梨県	19	12	7	41	24	17	△ 22	△ 12	△ 10
長野県	61	35	26	62	30	31	△ 1	5	△ 5
岐阜県	70	37	33	79	57	22	△ 9	△ 20	11
静岡県	180	102	79	225	121	104	△ 45	△ 19	△ 25
愛知県	502	296	207	692	428	264	△ 190	△ 132	△ 58
三重県	102	56	46	136	89	47	△ 34	△ 33	△ 2
滋賀県	154	108	46	175	119	56	△ 21	△ 10	△ 10
京都府	355	189	166	521	306	215	△ 166	△ 117	△ 49
大阪府	928	504	424	1,790	919	870	△ 862	△ 415	△ 447
兵庫県	751	416	334	1,231	606	625	△ 480	△ 189	△ 290
奈良県	115	70	46	133	68	65	△ 18	2	△ 20
和歌山県	40	19	21	70	42	28	△ 30	△ 22	△ 7
鳥取県	276	135	142	233	129	105	43	6	37
島根県	730	410	320	608	345	263	121	64	57
岡山県	1,600	854	746	1,817	943	874	△ 217	△ 89	△ 128
山口県	1,445	823	623	1,332	788	544	113	35	78
徳島県	168	105	63	232	145	87	△ 64	△ 40	△ 24
香川県	291	172	119	339	195	144	△ 49	△ 24	△ 25
愛媛県	711	447	264	759	475	284	△ 48	△ 29	△ 19
高知県	180	100	80	152	91	61	28	8	20
福岡県	971	614	357	1,260	686	574	△ 289	△ 72	△ 217
佐賀県	133	77	56	81	49	32	52	28	24
長崎県	311	213	98	369	224	145	△ 58	△ 11	△ 47
熊本県	206	138	68	211	113	97	△ 4	25	△ 29
大分県	213	138	75	195	113	82	19	26	△ 7
宮崎県	100	52	47	113	57	57	△ 14	△ 4	△ 9
鹿児島県	199	129	70	163	102	62	36	28	8
沖縄県	117	58	59	207	120	88	△ 90	△ 62	△ 28
外国	476	285	191	421	205	216	55	80	△ 25
不詳	53	32	21	60	37	23	△ 7	△ 6	△ 2

(2) 理由別移動者数 (主因者)

◇ 転入

≪各理由別の上位5都道府県≫

(単位：人)

順位	就 職	順位	転 動	順位	転業・転職	順位	退職・廃業	順位	入学・転校
1	山口県 469	1	東京都 320	1	大阪府 96	1	東京都 61	1	島根県 73
2	岡山県 371	2	岡山県 291	1	岡山県 96	2	岡山県 44	2	山口県 72
3	福岡県 317	3	神奈川県 271	1	東京都 96	3	大阪府 39	3	愛媛県 56
4	島根県 276	4	山口県 240	4	山口県 79	4	神奈川県 30	4	岡山県 42
5	兵庫県 217	5	福岡県 229	5	福岡県 72	5	愛知県 21	5	福岡県 40

順位	通勤・通学の便	順位	結婚・離婚・養子縁組	順位	子育て環境上	順位	介 護	順位	住宅事情
1	岡山県 28	1	岡山県 119	1	東京都 18	1	岡山県 21	1	山口県 59
2	山口県 18	2	山口県 68	1	岡山県 18	1	東京都 21	2	岡山県 47
3	兵庫県 7	3	大阪府 42	3	神奈川県 12	3	大阪府 19	3	東京都 37
4	愛媛県 5	4	福岡県 37	4	大阪府 11	4	島根県 16	4	大阪府 35
4	福岡県 5	5	東京都 32	5	愛知県 9	4	山口県 16	5	愛媛県 21

第5表 都道府県理由別転入者数[試算値] (令和4年1月～3月)

(単位：人)

都道府県	総 数	移 動 の 主 因 者													主因者に伴う者
		総数	就職	転勤	転業・転職	退職・廃業	入学・転校	通勤・通学の便	結婚・離婚・養子縁組	子育て環境上	介護	住宅事情	その他	不詳	
総 数	15,076	11,671	3,642	3,266	999	380	668	68	564	145	188	371	979	399	3,405
北海道	187	161	67	40	12	2	12	0	10	0	0	3	12	2	26
青森県	53	37	3	30	2	0	2	0	0	0	0	0	0	0	16
岩手県	12	9	2	2	0	0	2	0	0	0	0	2	0	2	4
宮城県	119	82	17	40	11	2	3	0	3	2	0	0	4	0	37
秋田県	16	10	2	5	0	0	2	0	0	0	0	2	0	0	5
山形県	10	9	0	5	3	0	0	0	0	0	0	0	0	0	2
福島県	33	23	4	11	4	0	0	0	2	0	0	0	3	0	10
茨城県	110	86	23	28	10	3	0	0	4	0	3	2	7	5	24
栃木県	91	58	5	21	9	5	3	0	3	3	0	2	5	0	33
群馬県	54	37	12	9	5	0	4	0	0	0	0	2	3	2	17
埼玉県	332	249	59	101	26	9	5	0	12	0	5	7	19	4	84
千葉県	385	275	63	86	26	18	10	0	18	5	7	9	23	11	110
東京都	1,241	894	152	320	96	61	19	0	32	18	21	37	117	21	346
神奈川県	808	593	93	271	53	30	12	0	19	12	12	19	52	19	215
新潟県	49	38	23	3	0	0	0	0	2	0	0	2	9	0	10
富山県	28	26	9	9	3	2	2	0	2	0	0	0	0	0	2
石川県	56	46	23	9	3	0	2	0	5	0	0	0	2	2	11
福井県	30	30	5	3	2	2	11	0	2	0	0	0	5	0	0
山梨県	19	19	3	4	5	0	0	0	0	0	0	0	7	0	0
長野県	61	38	5	14	0	2	5	0	2	3	0	4	3	0	23
岐阜県	70	49	17	14	0	2	9	0	0	0	0	0	2	5	21
静岡県	180	130	21	47	11	5	23	0	0	2	2	11	9	9	51
愛知県	502	336	66	114	47	21	17	0	9	9	5	9	32	7	166
三重県	102	75	19	16	9	5	11	0	2	2	0	0	9	3	26
滋賀県	154	105	35	19	16	5	5	0	3	4	0	5	9	3	49
京都府	355	282	101	70	40	14	7	0	12	5	2	5	21	3	74
大阪府	928	742	192	173	96	39	26	0	42	11	19	35	79	30	186
兵庫県	751	586	217	152	49	10	23	7	26	4	11	18	54	16	164
奈良県	115	98	42	17	5	2	0	0	5	0	3	2	18	3	17
和歌山県	40	37	16	5	2	0	7	0	0	0	3	0	3	0	3
鳥取県	276	201	58	58	19	2	16	0	9	2	2	9	17	11	75
島根県	730	626	276	98	40	9	73	4	21	5	16	14	45	24	103
岡山県	1,600	1,222	371	291	96	44	42	28	119	18	21	47	96	49	378
山口県	1,445	1,144	469	240	79	19	72	18	68	3	16	59	74	28	301
徳島県	168	140	40	63	7	0	9	0	4	0	0	2	16	0	28
香川県	291	224	68	77	24	10	16	2	2	3	2	2	11	7	67
愛媛県	711	576	210	119	37	12	56	5	28	5	7	21	53	23	135
高知県	180	164	73	30	10	2	19	0	10	2	0	0	11	7	16
福岡県	971	802	317	229	72	14	40	5	37	7	7	10	39	25	170
佐賀県	133	110	70	19	7	0	2	0	5	2	0	0	5	0	23
長崎県	311	247	80	117	12	5	7	0	9	0	2	5	7	2	65
熊本県	206	185	89	39	11	3	17	0	12	0	2	2	2	9	21
大分県	213	171	68	44	7	2	14	0	9	5	7	4	7	5	42
宮崎県	100	81	33	9	5	0	10	0	7	0	0	3	12	0	19
鹿児島県	199	163	75	21	9	3	23	0	5	2	0	7	14	3	37
沖縄県	117	91	26	17	7	4	17	0	0	0	4	4	9	3	26
外国	476	321	19	151	10	12	12	0	4	14	9	18	53	19	156
不詳	53	42	0	5	0	0	0	0	0	0	0	0	0	37	11

◇ 転出

《各理由別の上位5都道府県》

(単位：人)

順位	就 職	順位	転 勤	順位	転業・転職	順位	退職・廃業	順位	入学・転校
1	東京都 1,024	1	東京都 460	1	東京都 164	1	山口県 28	1	東京都 250
2	大阪府 640	2	神奈川県 375	2	岡山県 117	2	岡山県 27	2	大阪府 193
3	岡山県 487	3	山口県 309	3	大阪府 103	2	島根県 27	3	岡山県 155
4	神奈川県 388	4	岡山県 294	4	福岡県 95	4	福岡県 26	4	福岡県 139
5	兵庫県 377	5	大阪府 242	5	山口県 80	5	大阪府 17	5	京都府 111

順位	通勤・通学の便	順位	結婚・離婚・養子縁組	順位	子育て環境上	順位	介護	順位	住宅事情
1	岡山県 24	1	岡山県 93	1	岡山県 13	1	岡山県 23	1	岡山県 49
2	大阪府 17	2	山口県 79	2	福岡県 12	2	東京都 11	2	東京都 43
3	愛媛県 12	3	大阪府 50	2	山口県 12	2	愛媛県 11	3	山口県 37
4	島根県 11	4	東京都 48	4	大阪府 8	4	福岡県 10	4	大阪府 34
5	兵庫県 9	5	兵庫県 42	5	愛媛県 6	5	兵庫県 9	5	兵庫県 29

第6表 都道府県理由別転出者数[試算値] (令和4年1月～3月)

(単位：人)

都道府県	総 数	移 動 の 主 因 者												主因者に伴う者	
		総数	就職	転勤	転業・転職	退職・廃業	入学・転校	通勤・通学の便	結婚・離婚・養子縁組	子育て環境上	介護	住宅事情	その他		不詳
総 数	19,892	15,878	5,447	3,989	1,225	299	1,708	87	574	109	132	393	1,273	641	4,014
北海道	260	181	32	59	14	5	27	0	4	3	2	6	13	15	80
青森県	68	54	3	43	0	1	0	0	2	0	0	1	3	0	15
岩手県	24	15	0	4	0	1	1	0	1	0	0	1	2	3	9
宮城県	110	73	10	33	6	0	6	0	5	0	0	4	4	4	37
秋田県	28	15	3	1	3	0	1	0	1	0	0	0	1	3	13
山形県	9	9	3	3	2	2	0	0	0	0	0	0	0	0	0
福島県	50	33	6	9	5	0	1	0	0	3	2	1	6	0	17
茨城県	145	107	28	28	11	0	14	0	5	0	2	0	13	6	38
栃木県	87	57	16	12	7	0	4	0	6	0	0	3	6	1	30
群馬県	60	47	13	15	2	0	7	0	2	0	1	0	6	1	12
埼玉県	546	427	161	123	35	6	34	0	8	0	6	12	23	19	120
千葉県	621	467	195	132	33	4	37	0	17	1	2	5	32	10	153
東京都	2,617	2,286	1,024	460	164	15	250	0	48	3	11	43	192	76	331
神奈川県	1,365	1,090	388	375	70	8	100	0	38	2	5	17	54	33	275
新潟県	64	51	9	13	3	1	9	0	3	2	0	4	1	4	13
富山県	30	24	7	7	3	1	1	0	0	0	2	0	2	0	6
石川県	66	55	13	9	5	2	16	0	1	2	0	0	6	2	11
福井県	36	27	10	6	2	2	3	0	0	0	0	0	2	3	9
山梨県	41	38	8	4	6	0	10	0	1	0	0	2	3	3	3
長野県	62	51	14	10	4	0	6	0	3	3	0	3	5	3	10
岐阜県	79	70	25	12	6	0	10	0	3	0	1	2	11	0	9
静岡県	225	158	66	48	5	1	16	0	1	0	0	3	15	1	67
愛知県	692	559	215	148	55	2	46	0	21	5	6	11	35	16	133
三重県	136	111	37	29	8	2	4	0	3	0	3	3	14	8	25
滋賀県	175	154	74	19	14	1	22	0	3	1	0	6	11	3	21
京都府	521	461	160	88	33	5	111	4	6	2	2	6	33	12	60
大阪府	1,790	1,489	640	242	103	17	193	17	50	8	8	34	108	69	301
兵庫県	1,231	955	377	218	57	14	90	9	42	3	9	29	60	47	275
奈良県	133	100	31	14	9	8	12	0	5	1	1	5	14	0	33
和歌山県	70	45	13	16	3	3	4	0	0	0	0	1	3	0	25
鳥取県	233	175	29	65	14	6	15	0	11	3	2	6	15	11	58
島根県	608	497	145	124	42	27	56	11	17	3	5	11	41	17	111
岡山県	1,817	1,438	487	294	117	27	155	24	93	13	23	49	97	58	379
山口県	1,332	1,059	255	309	80	28	97	7	79	12	9	37	94	49	273
徳島県	232	162	25	74	13	8	9	0	5	3	0	3	18	4	71
香川県	339	258	75	82	17	9	19	0	9	3	0	9	23	12	81
愛媛県	759	649	253	118	63	14	81	12	14	6	11	18	33	27	110
高知県	152	128	36	33	8	8	19	0	6	0	0	1	15	3	24
福岡県	1,260	964	276	234	95	26	139	3	29	12	10	21	86	32	297
佐賀県	81	70	23	16	12	1	3	0	4	1	1	1	6	0	10
長崎県	369	272	56	144	23	8	4	0	5	1	5	4	11	11	97
熊本県	211	157	42	51	15	5	6	0	3	0	1	5	16	14	53
大分県	195	138	28	48	6	9	15	0	2	1	1	11	15	1	57
宮崎県	113	76	19	16	6	8	10	0	4	3	0	3	6	0	37
鹿児島県	163	140	39	33	18	8	10	0	6	1	0	1	20	3	24
沖縄県	207	152	54	43	11	3	10	0	1	1	0	3	22	3	55
外国	421	282	17	110	18	5	20	0	3	5	2	4	77	23	139
不詳	60	51	4	12	0	0	0	0	3	0	0	2	2	29	9

◇ 転出入超過

◀各理由別の上位5都道府県▶

(単位：人)

順位	就 職	順位	転 勤	順位	転業・転職	順位	退職・廃業	順位	入学・転校		
1	山口県	213	1	栃木県	9	1	東京都	46	1	島根県	18
2	島根県	132	2	宮城県	8	2	神奈川県	22	2	鹿児島県	12
3	熊本県	48	3	秋田県	4	3	大阪府	22	2	熊本県	12
4	佐賀県	47	3	奈良県	4	3	愛知県	19	4	福井県	8
5	福岡県	40	3	長野県	4	5	岡山県	16	5	沖縄県	7
5	大分県	40									

順位	就 職	順位	結 婚・離 婚・養 子 縁 組	順位	子 育 て 環 境 上	順位	介 護	順位	住 宅 事 情		
1	東京都	△ 871	1	岡山県	26	1	大阪府	11	1	山口県	22
2	大阪府	△ 447	2	愛媛県	14	2	島根県	11	2	鹿児島県	6
3	神奈川県	△ 296	3	熊本県	9	3	東京都	10	3	千葉県	4
4	兵庫県	△ 160	3	福岡県	8	3	神奈川県	8	4	島根県	3
5	愛知県	△ 148	5	大分県	7	3	山口県	7	4	愛媛県	3
5										鳥取県	3
5										神奈川県	3

第7表 都道府県理由別転出入超過数[試算値] (令和4年1月～3月)

(単位：人)

都道府県	総 数	移 動 の 主 因 者													主因者に伴う者
		総数	就職	転勤	転業・転職	退職・廃業	入学・転校	通勤・通学の便	結婚・離婚・養子縁組	子育て環境上	介護	住宅事情	その他	不詳	
総 数	△ 4,816	△ 4,207	△ 1,805	△ 723	△ 226	81	△ 1,040	△ 19	△ 10	36	55	△ 21	△ 293	△ 242	△ 609
北海道	△ 73	△ 20	34	△ 19	△ 1	△ 3	△ 15	0	6	△ 3	△ 2	△ 3	△ 1	△ 14	△ 53
青森県	△ 16	△ 17	1	△ 13	2	△ 1	2	0	△ 2	0	0	△ 1	△ 3	0	1
岩手県	△ 11	△ 6	2	△ 3	0	△ 1	0	0	△ 1	0	0	0	△ 2	△ 1	△ 5
宮城県	9	10	7	8	5	2	△ 2	0	△ 1	2	0	△ 4	△ 1	△ 4	△ 0
秋田県	△ 12	△ 5	△ 1	4	△ 3	0	0	0	△ 1	0	0	2	△ 1	△ 3	△ 8
山形県	1	△ 0	△ 3	2	2	△ 2	0	0	0	0	0	0	0	0	2
福島県	△ 17	△ 10	△ 2	2	△ 1	0	△ 1	0	2	△ 3	△ 2	△ 1	△ 3	0	△ 7
茨城県	△ 35	△ 21	△ 5	0	△ 0	3	△ 14	0	△ 1	0	2	2	△ 6	△ 1	△ 14
栃木県	5	1	△ 11	9	1	5	△ 1	0	△ 3	3	0	△ 1	△ 1	△ 1	4
群馬県	△ 5	△ 11	△ 1	△ 6	4	0	△ 4	0	△ 2	0	△ 1	2	△ 2	0	5
埼玉県	△ 214	△ 178	△ 102	△ 22	△ 9	3	△ 29	0	5	0	△ 1	△ 5	△ 3	△ 16	△ 36
千葉県	△ 236	△ 192	△ 132	△ 46	△ 7	13	△ 26	0	0	4	6	4	△ 9	0	△ 43
東京都	△ 1,376	△ 1,392	△ 871	△ 140	△ 68	46	△ 231	0	△ 17	14	10	△ 6	△ 74	△ 55	16
神奈川県	△ 557	△ 497	△ 296	△ 104	△ 18	22	△ 88	0	△ 19	11	8	3	△ 1	△ 14	△ 60
新潟県	△ 15	△ 12	14	△ 10	△ 3	△ 1	△ 9	0	△ 1	△ 2	0	△ 3	7	△ 4	△ 3
富山県	△ 2	2	1	1	0	0	0	0	2	0	△ 2	0	△ 2	0	△ 4
石川県	△ 10	△ 10	10	△ 0	△ 1	△ 2	△ 14	0	4	△ 2	0	0	△ 4	0	△ 0
福井県	△ 6	3	△ 5	△ 3	0	0	8	0	2	0	0	0	4	△ 3	△ 9
山梨県	△ 22	△ 19	△ 4	△ 1	△ 1	0	△ 10	0	△ 1	0	0	△ 2	4	△ 3	△ 3
長野県	△ 1	△ 13	△ 8	4	△ 4	2	△ 1	0	△ 1	1	0	0	△ 1	△ 3	12
岐阜県	△ 9	△ 21	△ 8	2	△ 6	2	△ 2	0	△ 3	0	△ 1	△ 2	△ 9	5	12
静岡県	△ 45	△ 28	△ 45	△ 1	6	4	6	0	△ 1	0	2	△ 1	△ 5	7	△ 17
愛知県	△ 190	△ 223	△ 148	△ 34	△ 7	19	△ 28	0	△ 12	4	△ 1	△ 2	△ 3	△ 9	33
三重県	△ 34	△ 35	△ 18	△ 13	1	4	6	0	△ 1	2	△ 3	△ 3	△ 5	△ 4	1
滋賀県	△ 21	△ 49	△ 39	0	2	4	△ 17	0	1	2	0	△ 1	△ 2	1	28
京都府	△ 166	△ 180	△ 59	△ 18	7	9	△ 104	△ 4	6	4	0	△ 1	△ 12	△ 8	14
大阪府	△ 862	△ 746	△ 447	△ 69	△ 7	22	△ 166	△ 17	△ 8	3	11	1	△ 30	△ 39	△ 115
兵庫県	△ 480	△ 369	△ 160	△ 66	△ 8	△ 3	△ 68	△ 2	△ 16	0	1	△ 11	△ 6	△ 31	△ 111
奈良県	△ 18	△ 2	11	4	△ 4	△ 6	△ 12	0	1	△ 1	2	△ 3	3	3	△ 16
和歌山県	△ 30	△ 8	2	△ 11	△ 1	△ 3	3	0	0	0	3	△ 1	1	0	△ 21
鳥取県	43	26	28	△ 7	6	△ 4	1	0	△ 2	△ 1	0	3	2	△ 0	17
島根県	121	129	132	△ 26	△ 2	△ 18	18	△ 7	4	2	11	3	5	8	△ 8
岡山県	△ 217	△ 216	△ 116	△ 3	△ 21	16	△ 113	4	26	4	△ 2	△ 1	△ 0	△ 9	△ 1
山口県	113	85	213	△ 69	△ 1	△ 9	△ 26	10	△ 11	△ 9	7	22	△ 21	△ 21	28
徳島県	△ 64	△ 21	15	△ 11	△ 6	△ 8	△ 0	0	△ 1	△ 3	0	△ 1	△ 2	△ 4	△ 43
香川県	△ 49	△ 34	△ 7	△ 5	8	1	△ 3	2	△ 7	1	2	△ 7	△ 12	△ 5	△ 15
愛媛県	△ 48	△ 73	△ 43	1	△ 26	△ 1	△ 25	△ 7	14	△ 1	△ 4	3	20	△ 4	25
高知県	28	36	38	△ 3	3	△ 6	0	0	4	2	0	△ 1	△ 5	4	△ 8
福岡県	△ 289	△ 162	40	△ 4	△ 23	△ 12	△ 98	2	8	△ 5	△ 3	△ 11	△ 48	△ 7	△ 127
佐賀県	52	40	47	3	△ 5	△ 1	△ 1	0	1	0	△ 1	△ 1	△ 1	0	12
長崎県	△ 58	△ 25	24	△ 27	△ 11	△ 2	3	0	4	△ 1	△ 3	1	△ 4	△ 9	△ 33
熊本県	△ 4	28	48	△ 13	△ 4	△ 1	12	0	9	0	0	△ 3	△ 15	△ 5	△ 32
大分県	19	33	40	△ 5	1	△ 7	△ 1	0	7	4	6	△ 7	△ 8	4	△ 15
宮崎県	△ 14	4	14	△ 8	△ 1	△ 8	0	0	3	△ 3	0	0	6	0	△ 18
鹿児島県	36	23	36	△ 12	△ 9	△ 4	12	0	△ 1	0	0	6	△ 6	0	13
沖縄県	△ 90	△ 61	△ 28	△ 26	△ 4	1	7	0	△ 1	△ 1	4	0	△ 14	1	△ 29
外国	55	38	3	41	△ 7	7	△ 8	0	1	9	7	13	△ 24	△ 4	17
不詳	△ 7	△ 9	△ 4	△ 7	0	0	0	0	△ 3	0	0	△ 2	△ 2	8	2

■ U・Iターン転入者の状況

○U・Iターンによる転入者数は4,530人（Uターン2,687人，Iターン1,843人）
 ○「20～24歳」の「就職」（602人），「15～19歳」の「就職」（208人）が多い

第8表 年齢階級、理由別U・Iターン転入者数〔試算値〕（令和4年1月～3月）

（Uターン）

（単位：人）

区分	総数	移動の主因者													主因者に伴う者
		総数	就職	転勤	転業・転職	退職・廃業	入学・転校	通勤・通学の便	結婚・離婚・養子縁組	子育て環境上	介護	住宅事情	その他	不詳	
総数	2,687	1,771	455	369	231	130	60	7	126	33	68	93	196	4	915
0～4歳	228	0	0	0	0	0	0	0	0	0	0	0	0	0	228
5～9歳	177	0	0	0	0	0	0	0	0	0	0	0	0	0	177
10～14歳	100	0	0	0	0	0	0	0	0	0	0	0	0	0	100
15～19歳	166	117	70	5	0	2	26	2	0	2	0	2	9	0	49
20～24歳	473	445	273	33	40	21	3	2	23	0	2	9	39	0	28
25～29歳	287	228	61	35	63	11	4	0	28	9	2	9	7	0	60
30～34歳	247	172	10	42	54	2	5	0	30	5	2	9	12	0	75
35～39歳	214	165	10	52	35	12	7	0	18	7	2	14	7	0	49
40～44歳	170	117	12	49	9	2	4	2	7	7	0	9	16	2	53
45～49歳	173	147	5	63	16	12	7	0	10	3	4	7	19	0	26
50～54歳	133	110	2	30	5	11	3	0	5	0	14	12	28	0	23
55～59歳	112	89	5	37	3	19	0	2	2	0	5	7	9	0	23
60～64歳	77	63	3	19	0	21	0	0	0	0	7	5	7	0	14
65歳以上	131	119	2	4	5	17	0	0	3	0	31	11	44	2	12

（Iターン）

（単位：人）

区分	総数	移動の主因者													主因者に伴う者
		総数	就職	転勤	転業・転職	退職・廃業	入学・転校	通勤・通学の便	結婚・離婚・養子縁組	子育て環境上	介護	住宅事情	その他	不詳	
総数	1,843	1,363	563	243	158	25	37	5	137	28	40	40	79	9	480
0～4歳	103	0	0	0	0	0	0	0	0	0	0	0	0	0	103
5～9歳	91	0	0	0	0	0	0	0	0	0	0	0	0	0	91
10～14歳	44	0	0	0	0	0	0	0	0	0	0	0	0	0	44
15～19歳	194	177	138	2	0	0	24	0	5	0	2	0	3	2	18
20～24歳	436	415	329	21	18	0	3	2	38	2	0	0	2	0	21
25～29歳	205	178	52	31	31	0	0	0	42	2	0	2	16	2	26
30～34歳	172	135	7	32	44	0	2	2	21	9	2	7	9	2	37
35～39歳	121	91	5	23	28	2	2	0	9	9	0	5	9	0	30
40～44歳	105	79	9	31	5	2	2	2	12	3	2	7	4	0	26
45～49歳	100	68	5	37	5	2	3	0	2	0	0	5	7	2	32
50～54歳	102	84	11	44	11	0	0	0	2	2	5	4	7	0	18
55～59歳	56	42	2	14	7	4	0	0	3	0	3	3	5	0	14
60～64歳	30	26	2	7	7	5	0	0	0	0	0	3	2	0	4
65歳以上	86	68	4	2	2	11	0	0	2	2	26	3	16	2	17

（U・Iターン合計）

（単位：人）

区分	総数	移動の主因者													主因者に伴う者
		総数	就職	転勤	転業・転職	退職・廃業	入学・転校	通勤・通学の便	結婚・離婚・養子縁組	子育て環境上	介護	住宅事情	その他	不詳	
総数	4,530	3,135	1,018	613	388	154	96	12	263	61	109	133	275	12	1,395
0～4歳	331	0	0	0	0	0	0	0	0	0	0	0	0	0	331
5～9歳	268	0	0	0	0	0	0	0	0	0	0	0	0	0	268
10～14歳	143	0	0	0	0	0	0	0	0	0	0	0	0	0	143
15～19歳	360	294	208	7	0	2	51	2	5	2	2	2	12	2	66
20～24歳	908	859	602	54	58	21	7	4	61	2	2	9	40	0	49
25～29歳	492	406	114	67	94	11	4	0	70	10	2	10	23	2	86
30～34歳	418	306	17	74	98	2	7	2	51	14	4	16	21	2	112
35～39歳	334	256	16	75	63	14	9	0	26	16	2	19	16	0	79
40～44歳	275	196	21	80	14	4	5	4	19	10	2	16	19	2	79
45～49歳	273	215	11	100	21	14	10	0	12	3	4	12	26	2	58
50～54歳	235	195	12	74	16	11	3	0	7	2	19	16	35	0	40
55～59歳	168	131	7	51	11	23	0	2	5	0	9	11	14	0	37
60～64歳	107	89	5	26	7	26	0	0	0	0	7	9	9	0	18
65歳以上	217	187	5	5	7	28	0	0	5	2	58	14	60	4	30

調査の説明

- 1 調査方法（広島県人口移動統計調査乙調査による）
住民基本台帳法に基づいて転出入の届出をする際に、転入者又は転出者が申告した調査票を1か月ごとにとりまとめて集計する。
なお、乙調査の対象は日本人のみである。
- 2 「試算値」等について
乙調査の回収率（調査票記入者数／転出入者数）は100%でないため（令和4年1月～3月の回収率：65.3%）、この資料では、回収率が100%であった場合の転出入者数を推計するための補正処理を行った「試算値」を使用している。このため、端数処理により表中の内訳の計と総数が合わないことがある。
- 3 用語の定義
 - (1) 移動者
 - 県内移動 県内の市区町から県内の他の市区町への移動
 - 県外転入 県外から県内の市区町への移動
 - 県外転出 県内の市区町から県外への移動
 - 移動の主因者 転入又は転出を要する原因となった者
 - 主因者に伴う者 移動の主因者に従って転入又は転出する家族など
 - (2) 移動の理由
 - 就職 新たな就職、卒業と同時に就職
 - 転勤 同一企業内の勤務場所の変更
 - 転業・転職 現在の仕事・勤め先の変更
 - 退職・廃業 退職や廃業
 - 入学・転校 学校に入学、転校
 - 通勤・通学の便 通勤・通学の事情
 - 結婚・離婚・養子縁組 結婚、離婚、養子縁組など
 - 子育て環境上の理由 子どもの通園・通学事情、子育てのための親との同居・近居など
 - 介護 現在又は将来において親族等の介護を行うため
 - 住宅事情 新築、転宅など
 - その他 上記のどの区分にも該当しないもの
 - (3) U・Iターン転入者
県外転入者のうち、県内に5年以上居住する見込みがある者
 - Uターン 15歳時の住所が県内で、県外から転入
 - Iターン 15歳時の住所が県外で、県外から転入
 - (4) 転出入超過
転入者数から転出者数を差し引いた数をいい、プラスの場合は転入超過、マイナス（△）の場合は転出超過を示す。
 - (5) 自発的に移動した者
自らの選択により、新たに住む地域を決めて移り住む者

令和4年11月発行

編集発行 広島県総務局統計課

〒730-8511 広島市中区基町10-52

TEL (082) 513-2533 (ダイヤルイン)

この報告書の内容は、広島県のホームページでも提供しています。

「広島県統計課」で検索してください。

ホームページアドレス <https://www.pref.hiroshima.lg.jp/soshiki/21/>
