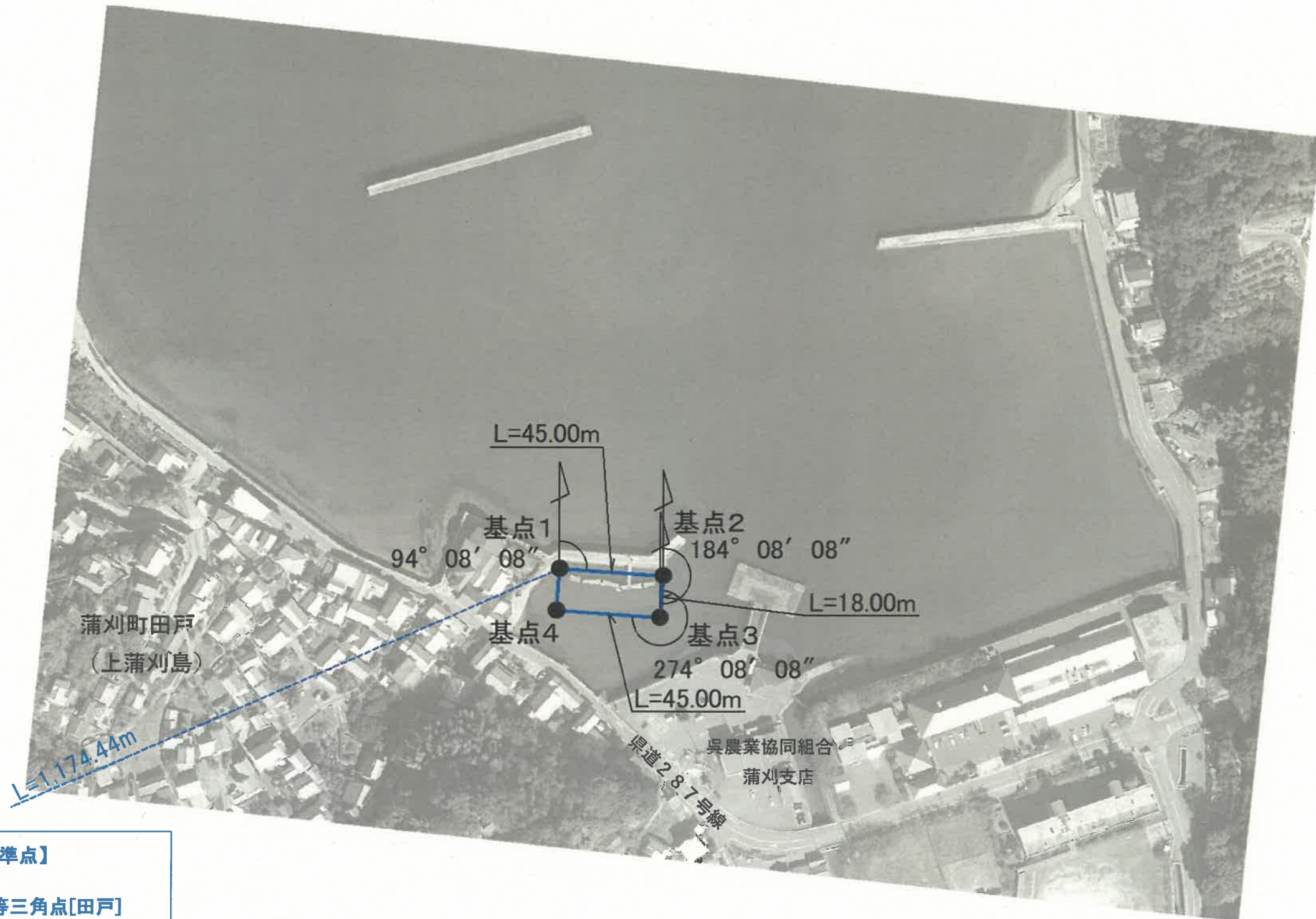


# 小型船舶用泊地図面

図郭番号	調査区域区分	港湾名	河川名	地区名	調査年月日	縮尺	プロット番号	通し番号
6	港湾単独	蒲刈港	—	蒲刈町田戸港1		1/2,000	119	1/2



**【基準点】**  
 呉市蒲刈町の  
 国土地理院三等三角点[田戸]  
 北緯34度11分36秒2156  
 東経132度42分32秒8603  
 標高420.52m

凡 例	
	指定区域

# 禁止区域図

図郭番号	調査区域区分	港湾名	河川名	地区名	調査年月日	縮尺	プロット番号	通し番号
5	港湾単独	蒲刈港	—	田戸港地区		1/2,000	119	1/1



**【基準点】**  
 呉市蒲刈町の  
 国土地理院三等三角点[田戸]  
 北緯34度11分36秒2156  
 東経132度42分32秒8603  
 標高420.52m

凡 例	
	指定区域