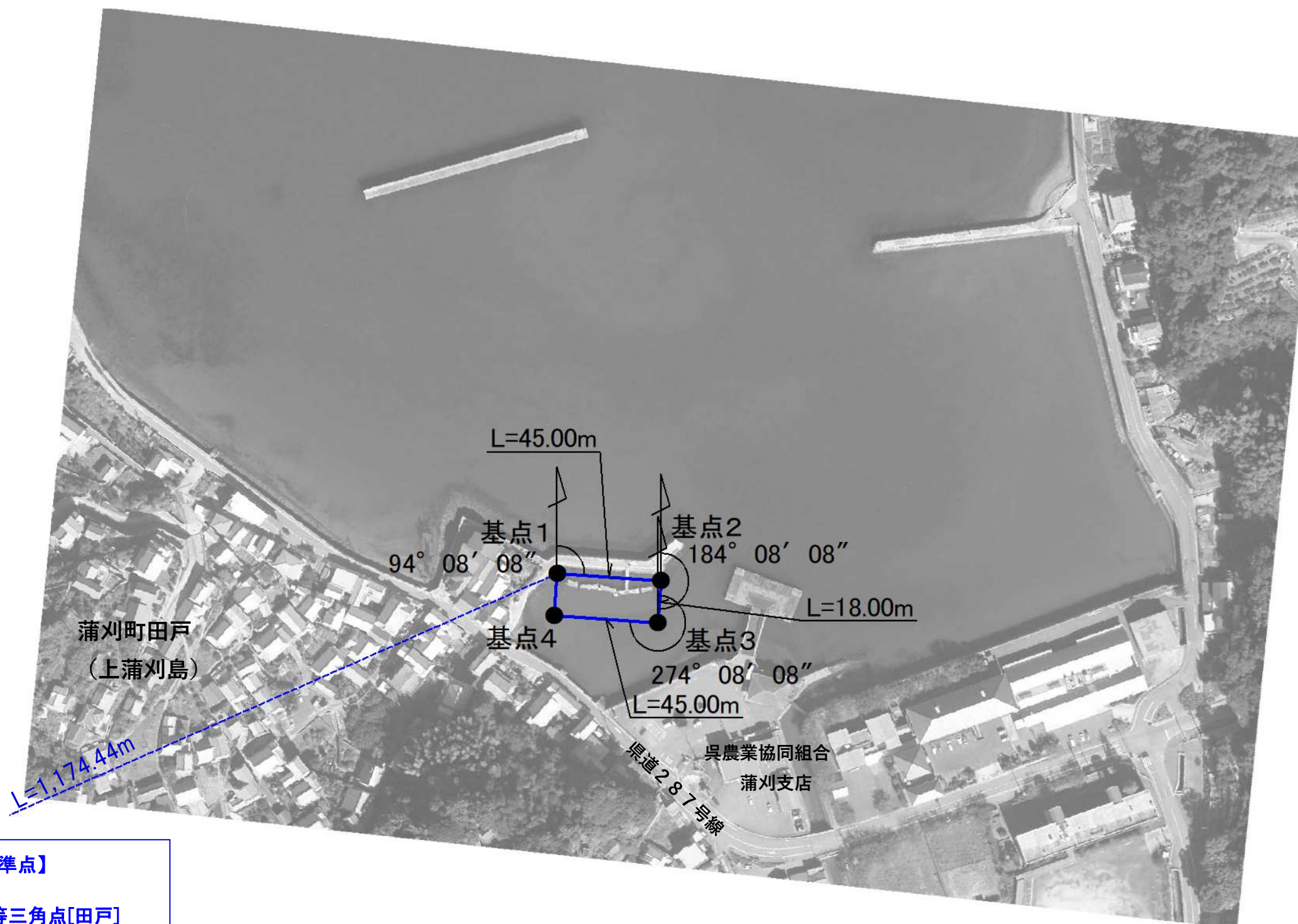


小型船舶用泊地図面

図郭番号	調査区域区分	港湾名	河川名	地区名	調査年月日	縮尺	プロット番号	通し番号
6	港湾単独	蒲刈港	—	蒲刈町田戸港1		1/2,000	119	1/2



【基準点】
 呉市蒲刈町の
 国土地理院三等三角点[田戸]
 北緯34度11分36秒2156
 東経132度42分32秒8603
 標高420.52m

凡 例	
	指定区域