

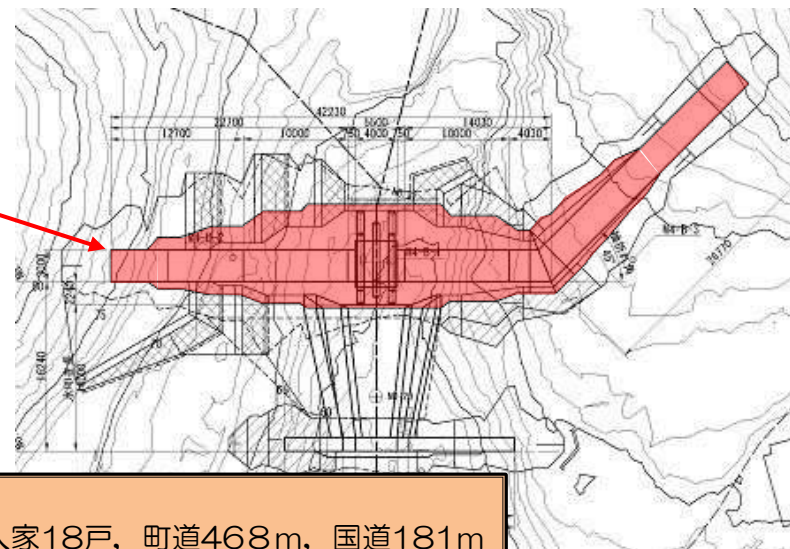
平成30年7月豪雨に伴い、安芸郡坂町水尻において発生した土砂災害（土石流）に対して、広島県が実施している再度災害防止に係る施設の整備が完了しました。（令和4年3月11日）

引き続き、地域の安全確保のため、堰堤周辺部の工事を実施します。

位置図



平面図



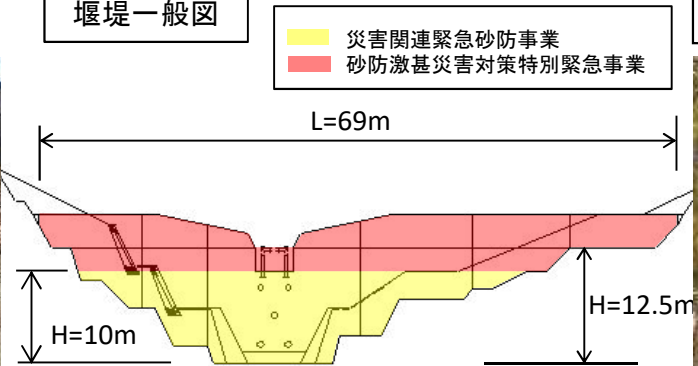
【被害状況】  
土砂災害発生日：平成30年7月6日  
全壊：1戸 半壊：2戸  
町道：730m  
国道：160m

【事業概要】  
保全対象：人家18戸，町道468m，国道181m  
主な対策：砂防堰堤 1基  
高さ12.5m，幅69.0m

被災状況



堰堤一般図



進捗状況

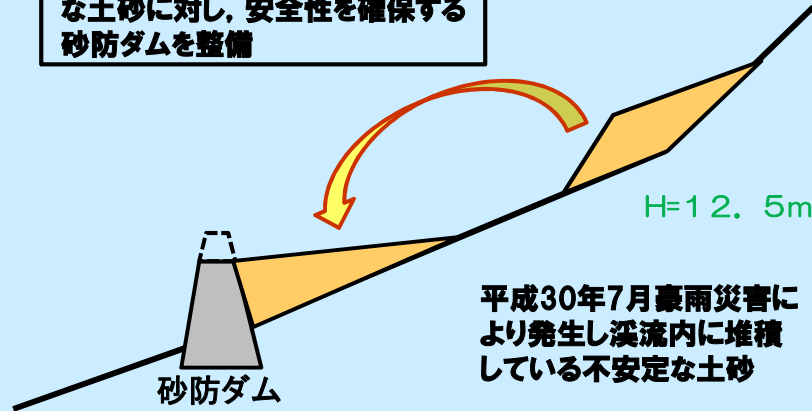


設計：パシフィックコンサルタンツ株式会社  
施工：河井建設工業株式会社  
発注：西部建設事務所

工事完了（令和4年3月11日）

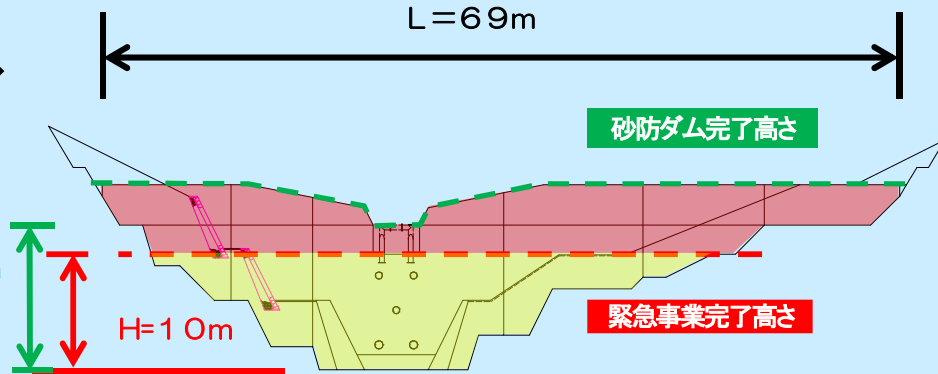
## 緊急事業

豪雨災害により発生した不安定な土砂に対し、安全性を確保する砂防ダムを整備



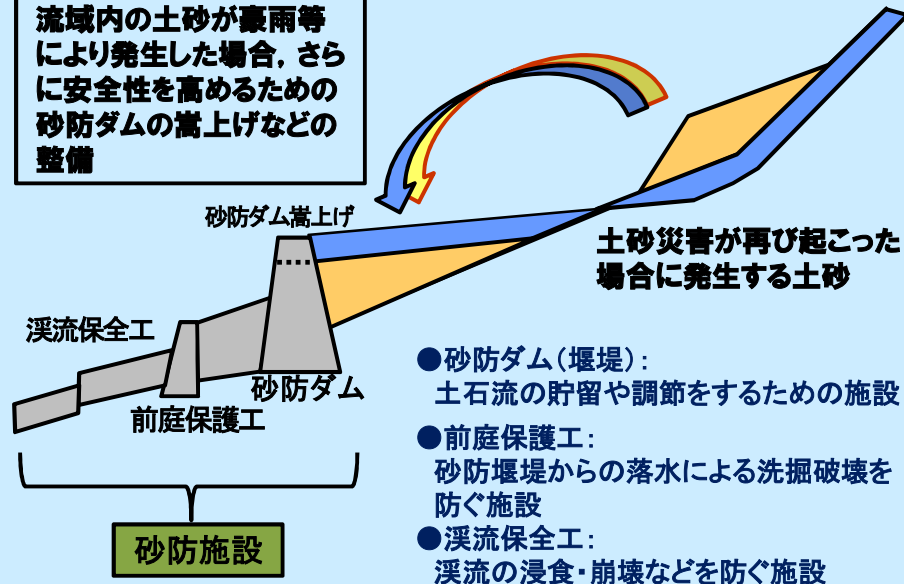
## 水尻川支川4砂防ダム

L=69m



## 引き続き行う 流域の安全性を高めるための再度災害防止事業

流域内の土砂が豪雨等により発生した場合、さらに安全性を高めるための砂防ダムの嵩上げなどの整備



砂防施設完成イメージ