

地区別実施計画

資料3

図群番号 尾糸4	調査区域区分 港湾単独	港湾名 尾道糸崎港	河川名 —	地区名 肥浜地区	調査年月日 平成30年7月13日	縮尺 1/1,060	プロット番号 021	通し番号 1/1
-------------	----------------	--------------	----------	-------------	---------------------	---------------	---------------	-------------



適用類型	対応予定	区域凡例
	年 月	小型船舶用泊地の区域(案) : <input type="text"/>

- モーターボート・ヨット類
- 遊漁船
- 漁船
- 事業用船舶
- モーターボート・ヨット類の沈船・廃船
- 遊漁船の沈船・廃船
- 漁船の沈船・廃船
- 事業用船舶の沈船・廃船

地区別実施計画

資料3

図郭帯号 尾系4	調査区域区分 港湾単独	港湾名 尾道系崎港	河川名 —	地区名 矢立地区(その1)	調査年月日 平成30年7月13日	縮尺 1/1,520	プロット番号 O22	通し番号 1/2
-------------	----------------	--------------	----------	------------------	---------------------	---------------	---------------	-------------



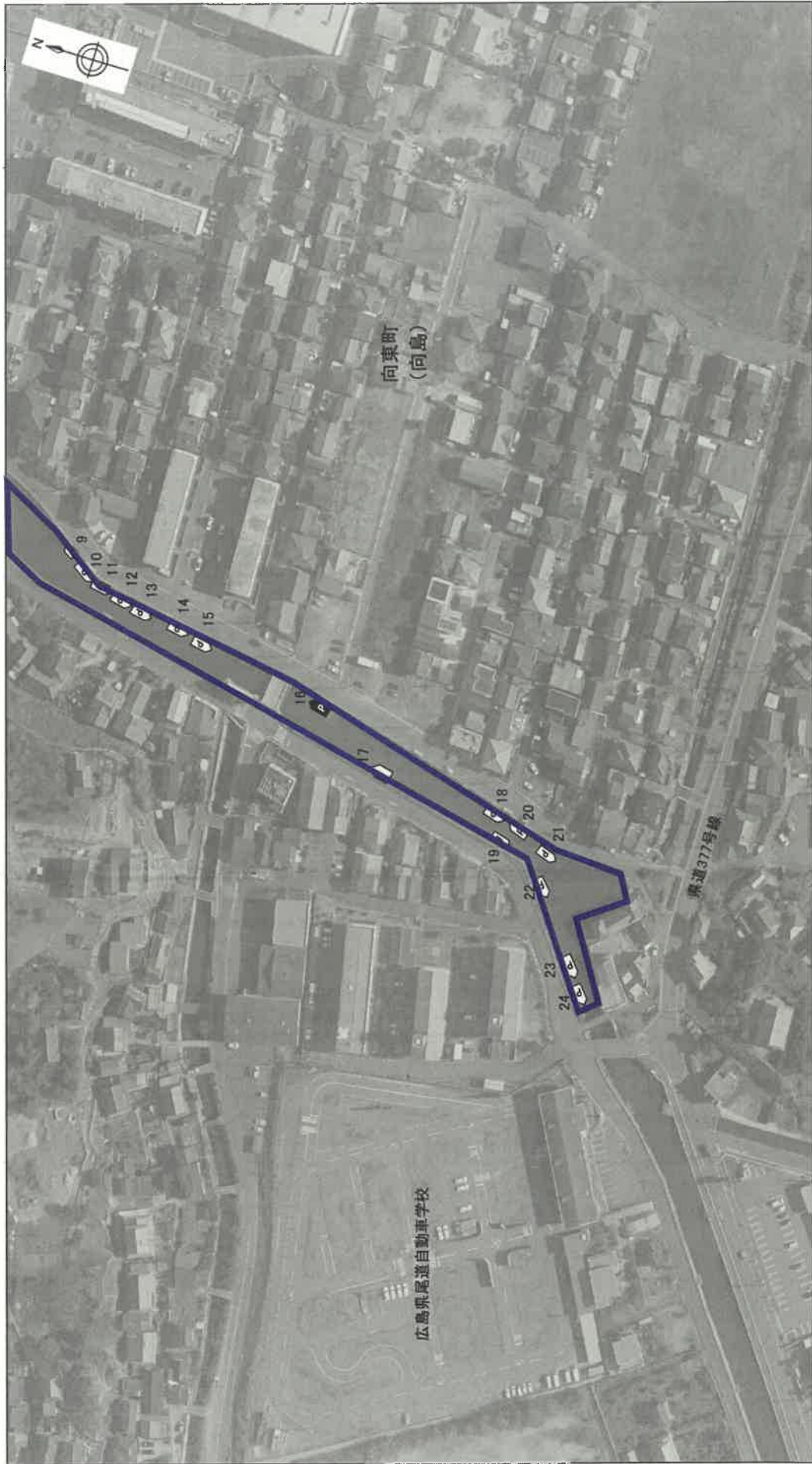
適用類型	対応予定	区域凡例
	年月	小型船舶用泊地の区域(案): <input type="text"/>

- モーターボート・ヨット類
- 遊漁船
- 漁船
- 事業用船舶
- モーターボート・ヨット類の沈船・廃船
- 遊漁船の沈船・廃船
- 漁船の沈船・廃船
- 事業用船舶の沈船・廃船

地区別実施計画

資料3

図郭番号 尾糸4	調査区域区分 港湾単独	港湾名 尾道糸崎港	河川名 —	地区名 矢立地区(その2)	調査年月日 平成30年7月13日	縮尺 1/1,520	プロット番号 O22	通し番号 2/2
-------------	----------------	--------------	----------	------------------	---------------------	---------------	---------------	-------------



適用類型	対応予定	区域凡例
	年 月	小型船舶用泊地の区域(案) : <input type="text"/>

- モーターボート・ヨット類
- 遊漁船
- 漁船
- 事業用船舶
- モーターボート・ヨット類の沈船・廃船
- 遊漁船の沈船・廃船
- 漁船の沈船・廃船
- 事業用船舶の沈船・廃船

地区別実施計画

図郭番号 尾糸4	調査区域区分 港湾単独	港湾名 尾道糸崎港	河川名 —	地区名 天女浜地区	調査年月日 平成30年7月13日	縮尺 1/1,450	プロット番号 023	通し番号 2/2
-------------	----------------	--------------	----------	--------------	---------------------	---------------	---------------	-------------



適用類型	対応予定	区域凡例
	年 月	小型船舶用泊地の区域(案): <input type="text"/>

- | | |
|--|--------------|
| | モーターボート・ヨット類 |
| | 遊漁船 |
| | 漁船 |
| | 事業用船舶 |
- | | |
|--|--------------------|
| | モーターボート・ヨット類の沈船・廃船 |
| | 遊漁船の沈船・廃船 |
| | 漁船の沈船・廃船 |
| | 事業用船舶の沈船・廃船 |

禁止区域図

資料 4

図郭番号 尾米4	調査区域区分 港湾単独	港湾名 尾道系崎港	河川名 -	地区名 肥浜地区	調査年月日	縮尺 1/1,000	プロット番号 O21	通し番号 1/1
-------------	----------------	--------------	----------	-------------	-------	---------------	---------------	-------------

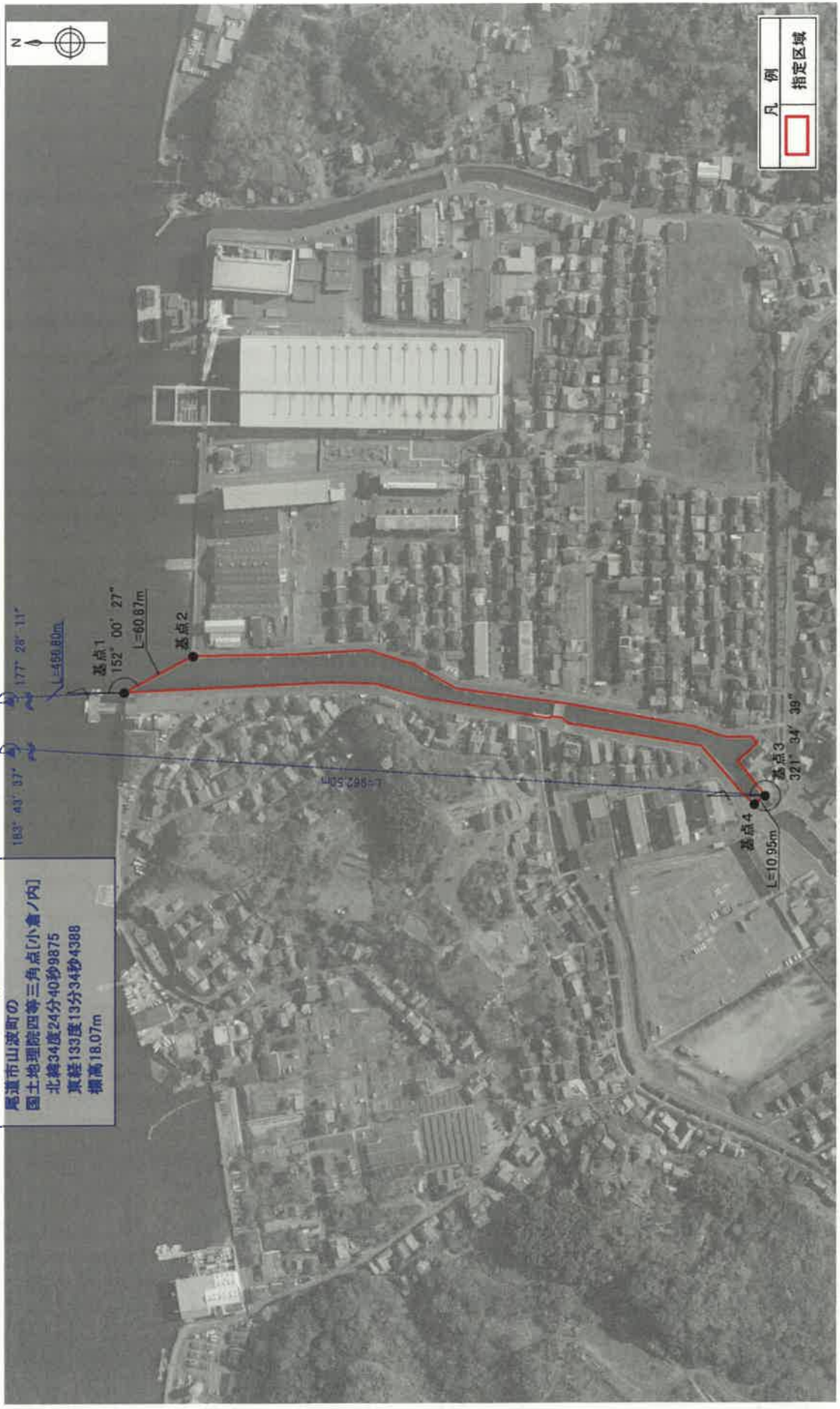


禁止区域図

資料 4

図郭番号 尾糸4	調査区域区分 港湾単独	河川名 -	地区名 矢立地区(その1・その2)	調査年月日	縮尺 1/3,000	プロット番号 O22	通し番号 1/2
-------------	----------------	----------	----------------------	-------	---------------	---------------	-------------

【基準点】
尾道市山波町の
国土地理院四等三角点[小倉ノ内]
北緯34度24分40秒9875
東経133度13分34秒4388
標高18.07m



禁止区域図

資料 4

図群番号 尾糸4	調査区域区分 港湾単独	港湾名 尾糸系崎港	河川名 -	地区名 天女浜地区	調査年月日	縮尺 1/2,000	プロット番号 O23	通し番号 2/2
-------------	----------------	--------------	----------	--------------	-------	---------------	---------------	-------------

【基準点】
 尾道市山波町の
 国土地理院四等三角点[小倉ノ内]
 北緯34度24分40秒9875
 東経133度13分34秒4388
 標高18.07m

