

# 地区別実施計画

資料3

|             |                |              |          |                  |                     |               |               |             |
|-------------|----------------|--------------|----------|------------------|---------------------|---------------|---------------|-------------|
| 図号番号<br>尾系4 | 調査区域区分<br>港湾単独 | 港湾名<br>尾道系崎港 | 河川名<br>— | 地区名<br>矢立地区(その1) | 調査年月日<br>平成30年7月13日 | 縮尺<br>1/1,520 | プロット番号<br>022 | 通し番号<br>1/2 |
|-------------|----------------|--------------|----------|------------------|---------------------|---------------|---------------|-------------|



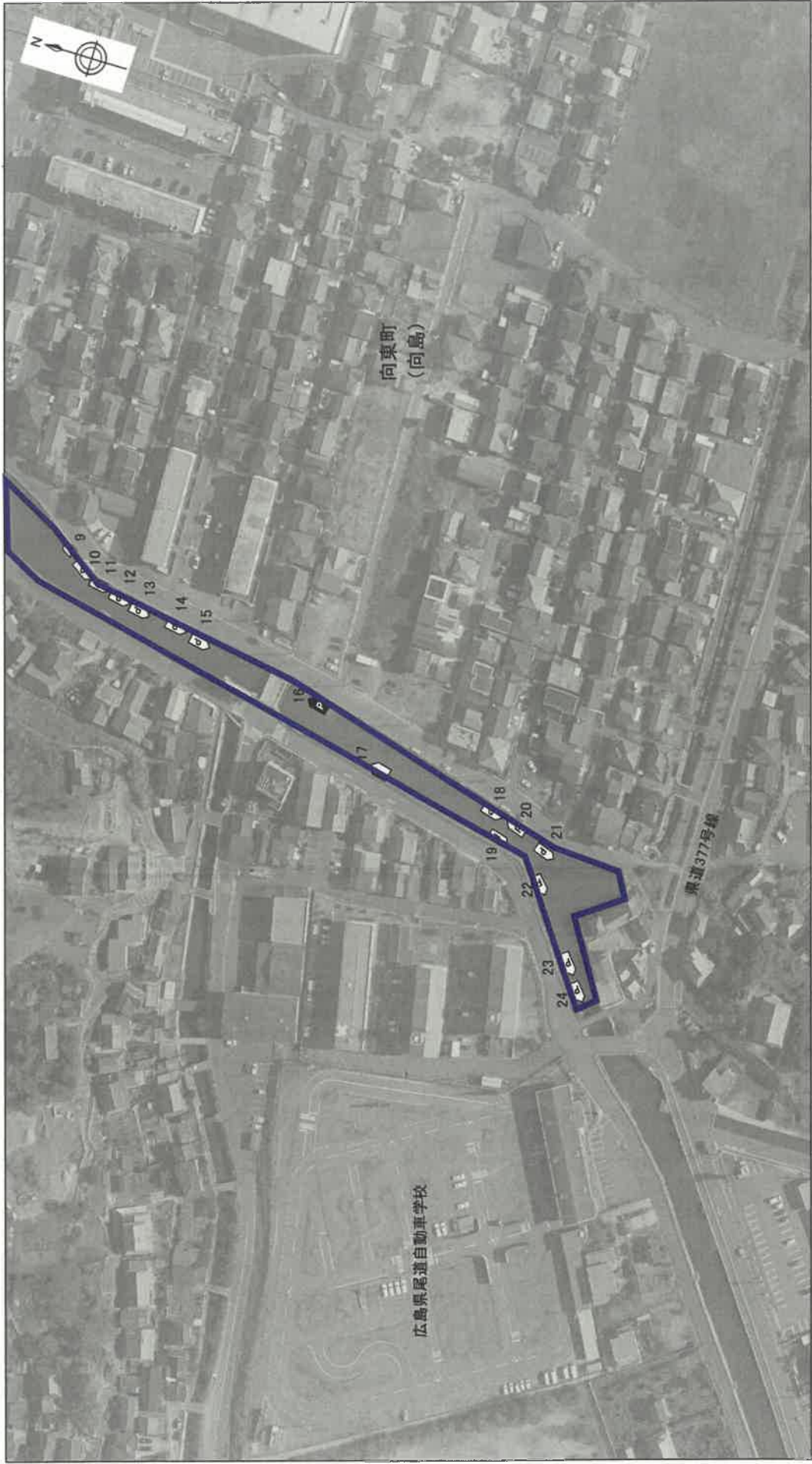
|      |      |                                     |
|------|------|-------------------------------------|
| 適用類型 | 対応予定 | 区域凡例                                |
|      | 年 月  | 小型船舶用泊地の区域(案): <input type="text"/> |

- ☐ モーターボート・ヨット類
- ☐ 遊漁船
- ☐ 漁船
- ☐ 事業用船舶
- ☐ モーターボート・ヨット類の沈船・廃船
- ☐ 遊漁船の沈船・廃船
- ☐ 漁船の沈船・廃船
- ☐ 事業用船舶の沈船・廃船

# 地区別実施計画

資料3

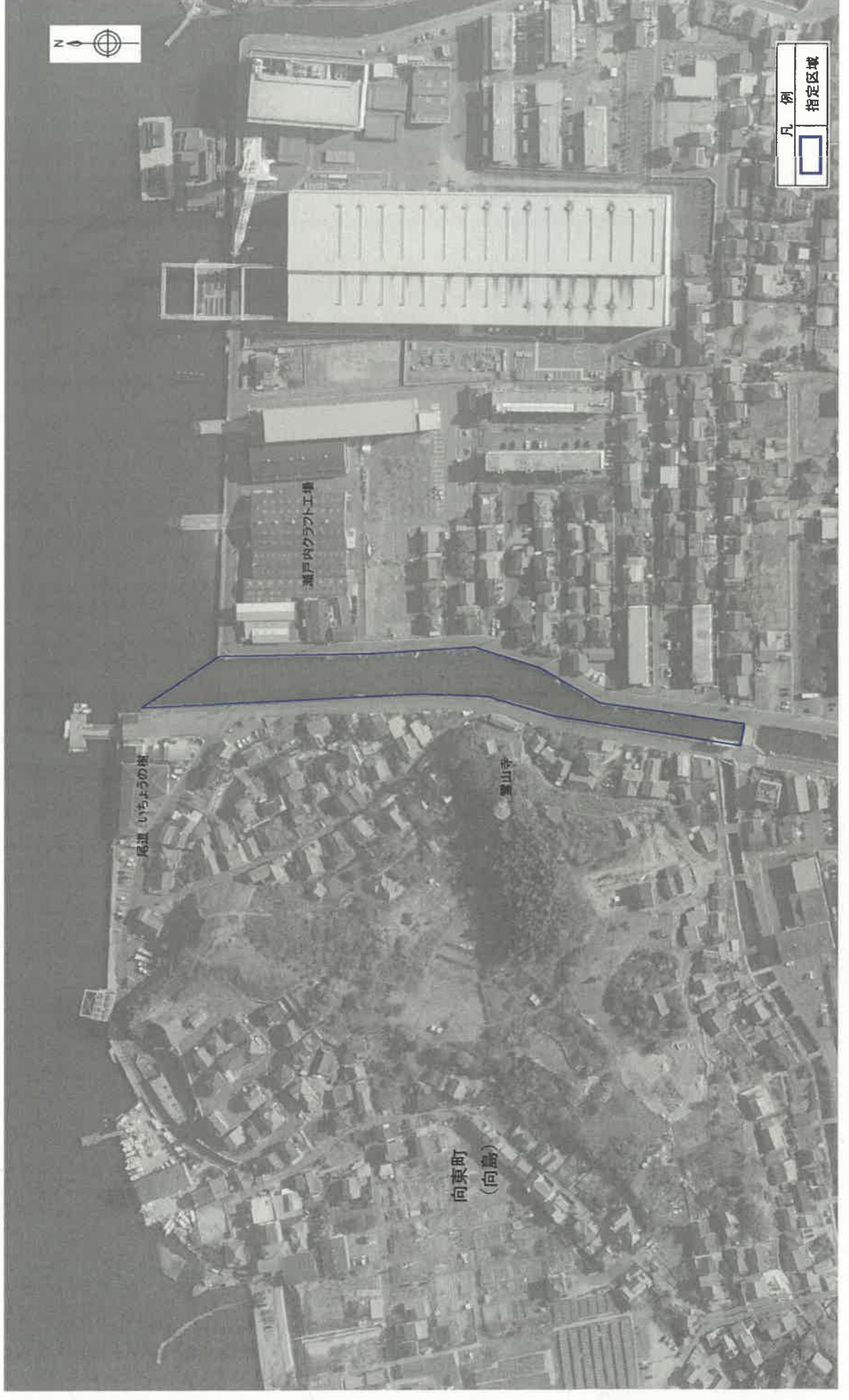
|             |                |              |          |                  |                     |               |               |             |
|-------------|----------------|--------------|----------|------------------|---------------------|---------------|---------------|-------------|
| 図郭番号<br>尾糸4 | 調査区域区分<br>港湾単独 | 港湾名<br>尾道糸崎港 | 河川名<br>— | 地区名<br>矢立地区(その2) | 調査年月日<br>平成30年7月13日 | 縮尺<br>1/1,520 | プロット番号<br>022 | 通し番号<br>2/2 |
|-------------|----------------|--------------|----------|------------------|---------------------|---------------|---------------|-------------|



- 適用類型 対応予定 年 月
- 区域凡例
- モーターボート・ヨット類
  - 遊漁船
  - 漁船
  - 事業用船舶
  - モーターボート・ヨット類の沈船・廃船
  - 遊漁船の沈船・廃船
  - 漁船の沈船・廃船
  - 事業用船舶の沈船・廃船
- 小型船舶用泊地の区域(案):

位置図

|             |                |              |          |                  |                     |               |               |             |
|-------------|----------------|--------------|----------|------------------|---------------------|---------------|---------------|-------------|
| 図郭番号<br>尾糸4 | 調査区域区分<br>港湾単独 | 港湾名<br>尾道糸崎港 | 河川名<br>— | 地区名<br>矢立地区(その1) | 調査年月日<br>平成30年7月13日 | 縮尺<br>1/2,000 | プロット番号<br>O22 | 通し番号<br>1/2 |
|-------------|----------------|--------------|----------|------------------|---------------------|---------------|---------------|-------------|



# 位置図

資料8

|     |        |       |     |           |            |         |        |      |
|-----|--------|-------|-----|-----------|------------|---------|--------|------|
| 図番  | 調査区域区分 | 港湾名   | 河川名 | 地区名       | 調査年月日      | 縮尺      | プロット番号 | 通し番号 |
| 尾糸4 | 港湾単独   | 尾道系崎港 | —   | 矢立地区(その2) | 平成30年7月13日 | 1/1,000 | O22    | 2/2  |

