

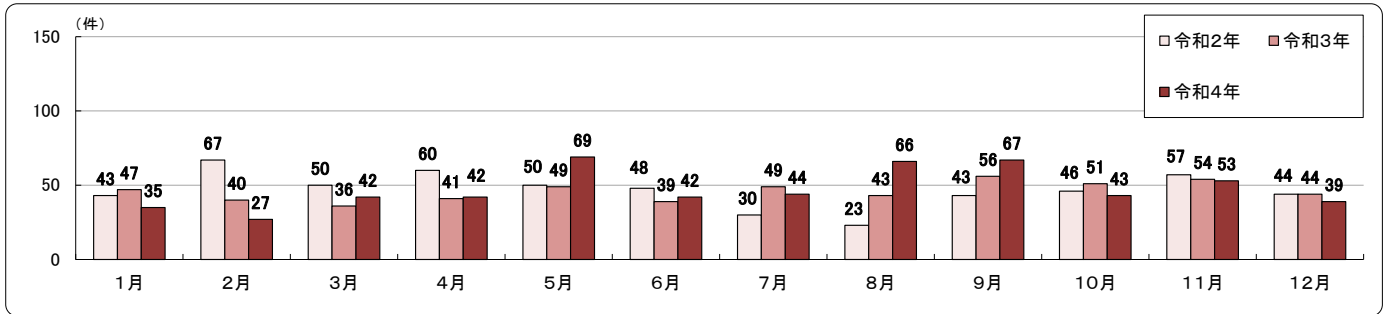
侵入窃盗

令和4年中

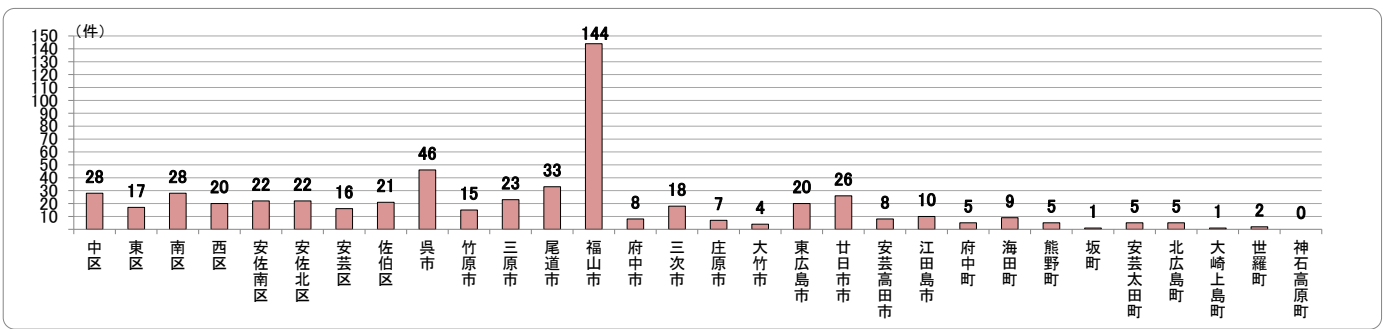
認知件数 569 件 被害額 約 20,949 万円
 (前年同期比 +20 件) (うち現金被害 約 5,324 万円)



月別



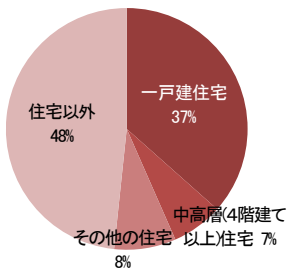
市区町別



発生場所

傾向

侵入窃盗被害の半数以上が住宅対象
 住宅対象被害の約7割が一戸建住宅



対策

センサー付きライトの設置や庭に砂利を敷く等、光や音で泥棒を寄せ付けない工夫を！

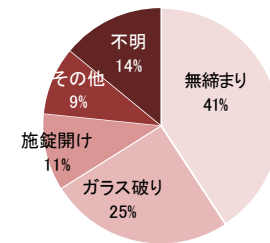
侵入されても周囲から確認できるように、自宅の外周は見通しを確保する！



侵入方法

傾向

全体の約7割が、無締まり・ガラス破りによる侵入



対策

ゴミ出しの時など短時間でも、家を空けるときは、確実に施錠を！

在宅中に侵入されることもあるので、家にいるときでも施錠しましょう！

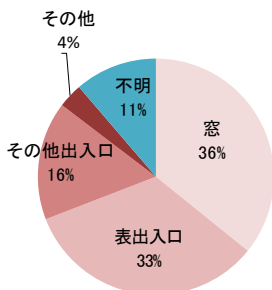
塀などを伝ってベランダから侵入されることがあるので、2階以上も施錠！



侵入口

傾向

窓、表出入口からの侵入が約7割



対策

防犯性能の高い建物部品に交換しましょう！

窓には補助錠をつけるなど、侵入されにくい環境づくりを！



防犯性のアップで侵入盗難をブロック！

泥棒の約7割が侵入に5分以上かかると犯行をあきらめると言われています。

様々な侵入攻撃に対して、5分以上防御することができるか実際に試験をクリアした防犯性能の高い建物部品には「CPマーク」が使用されています。

「CPマーク」のある建物部品には、ドア、サッシ、ガラス、格子、錠、シャッターなどがあります。

CPマーク



CPマーク製品を上手にとり入れて泥棒を撃退しましょう。

(例)

- ・玄関ドアに補助錠(CPマーク付き)を付けて2ロックにする

※CPとは、「Crime Prevention」の頭文字をとったもので、防犯の意味を持っています。

※掲載されている数値は暫定数値です。