

2020年基準

消費者物価指数

(小売物価統計調査結果)

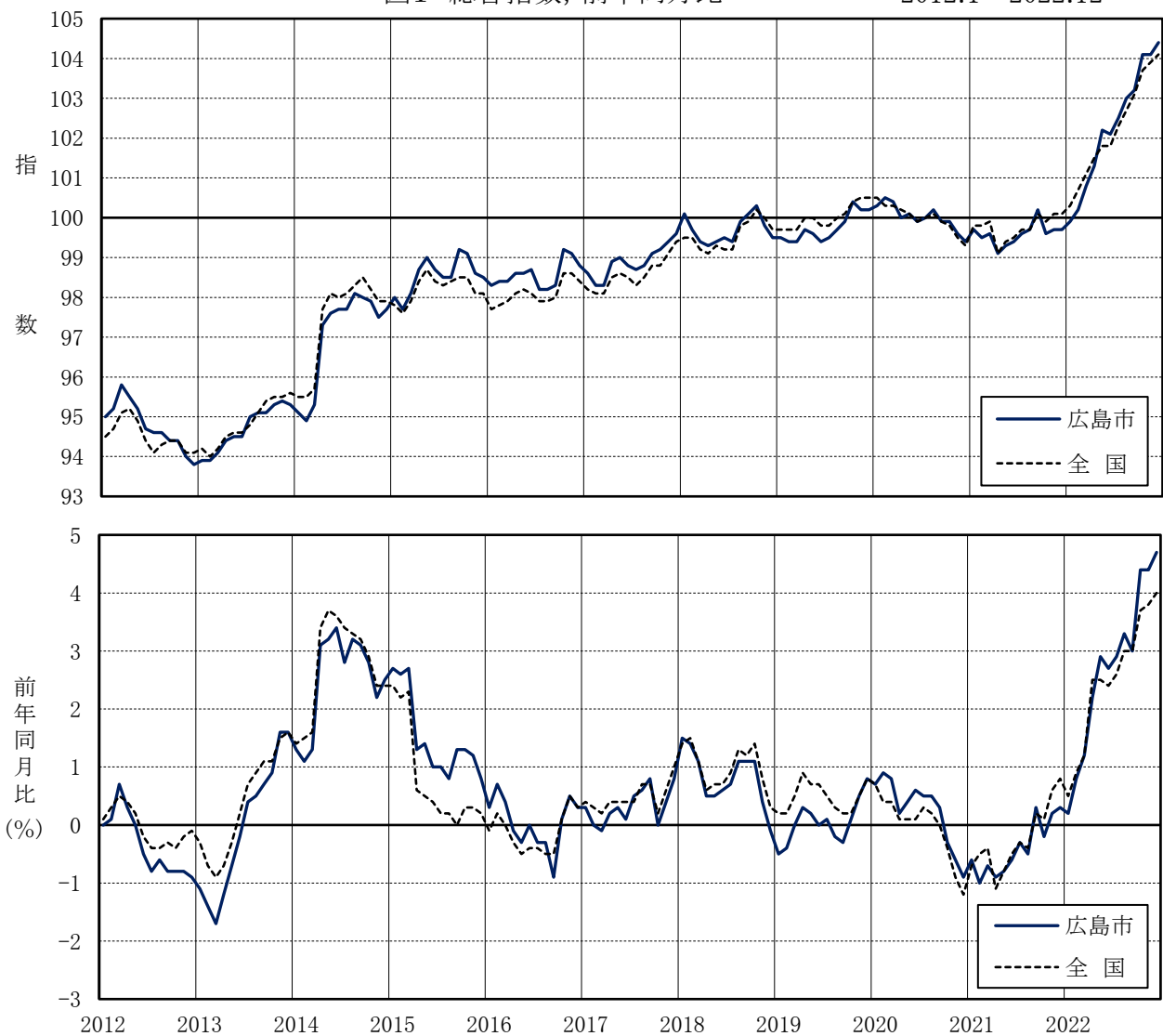
2022年(令和4年)12月分

及び2022年平均(5, 6ページ掲載)

広島市 総合指数	104.4	(2020年=100)
前年同月比	4.7 %	前月比 0.2 %

図1 総合指数, 前年同月比

2012.1~2022.12



【広島市の消費者物価指数】 2022年12月 (2020年=100)

1 概況

	指数	前年同月比 (%)	ポイント	前月比 (%)	ポイント
総合指数	104.4	4.7	14か月連続の上昇	0.2	6か月連続の上昇
生鮮食品を除く総合指数	104.3	4.7	14か月連続の上昇	0.4	6か月連続の上昇
生鮮食品及びエネルギーを除く総合指数	102.2	3.6	9か月連続の上昇	0.3	6か月連続の上昇

図2 総合指数, 前年同月比の推移

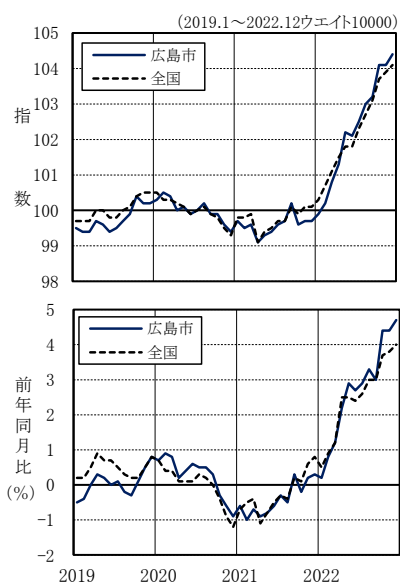


図3 生鮮食品を除く総合指数, 前年同月比の推移

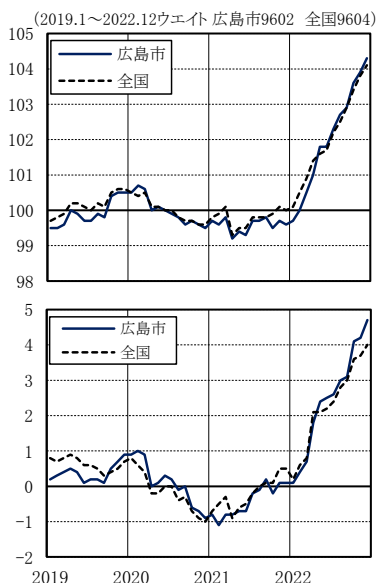
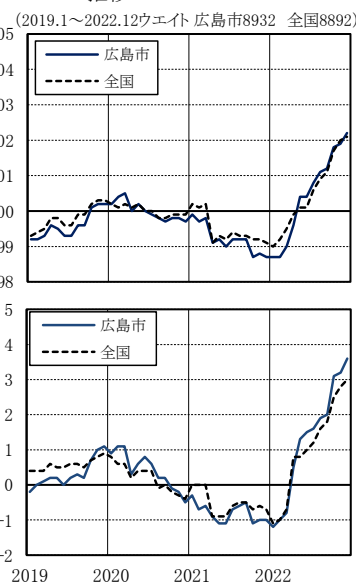


図4 生鮮食品及びエネルギーを除く総合指数, 前年同月比の推移



(注) 前年同月比は各基準年の公表値による。グラフの右上数値は、2020年基準指数のウェイト

2 前年同月との比較

～食料は上昇 教養娯楽は下落～

表1 10大費目指数, 前年同月比, 寄与度

原数値	総合	食料	生鮮食品	生鮮食品を除く食料	住居	光熱・水道	家具・家事用品	被服及び履物	保健医療	交通・通信	教育	教養娯楽	諸雑費	エネルギー
指数	104.4	108.7	107.1	109.0	103.3	125.9	107.9	104.2	98.9	94.1	100.0	101.6	101.8	131.7
前年同月比 (%)	4.7	7.4	6.4	7.6	4.2	18.7	7.8	2.3	0.1	1.9	0.2	▲0.4	0.2	17.8
寄与度	4.7	1.96	0.26	1.70	0.86	1.29	0.30	0.09	0.01	0.26	0.01	▲0.04	0.01	1.34

(注1) 寄与度は、物価全体(総合)の上昇(下落)に、各費目がどれだけ影響したかを示したもの。

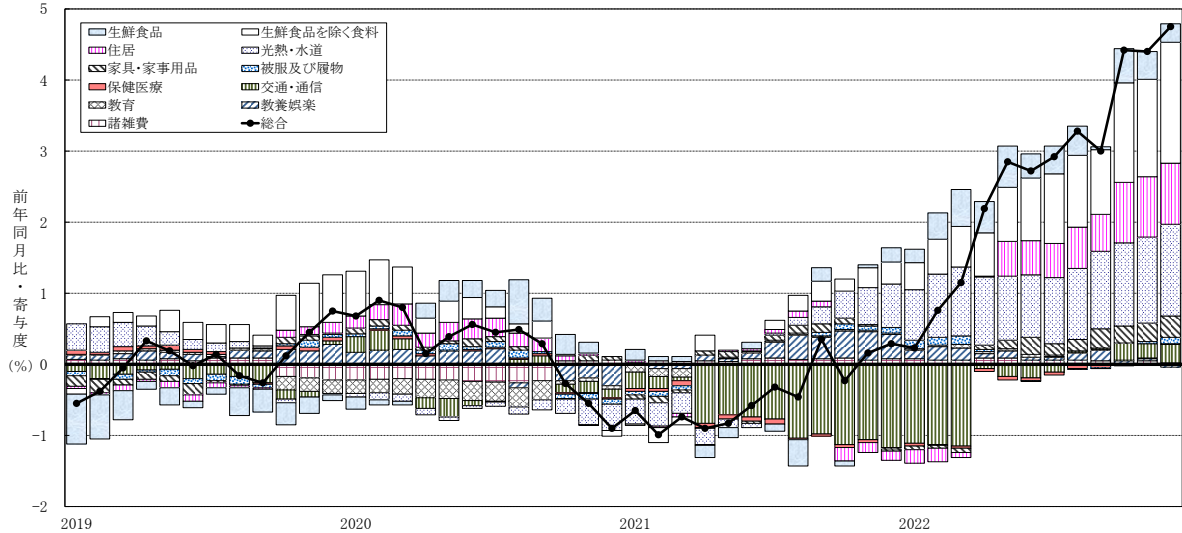
本来、寄与度の合計は、総合指数の前(年同)月に対する変化率となるが、四捨五入の関係で一致しない場合がある。

(注2) エネルギーは、光熱・水道のうち電気代、都市ガス代、プロパンガス、灯油と交通・通信のうちガソリン。

表2 総合指数の前年同月比に寄与した主な内訳

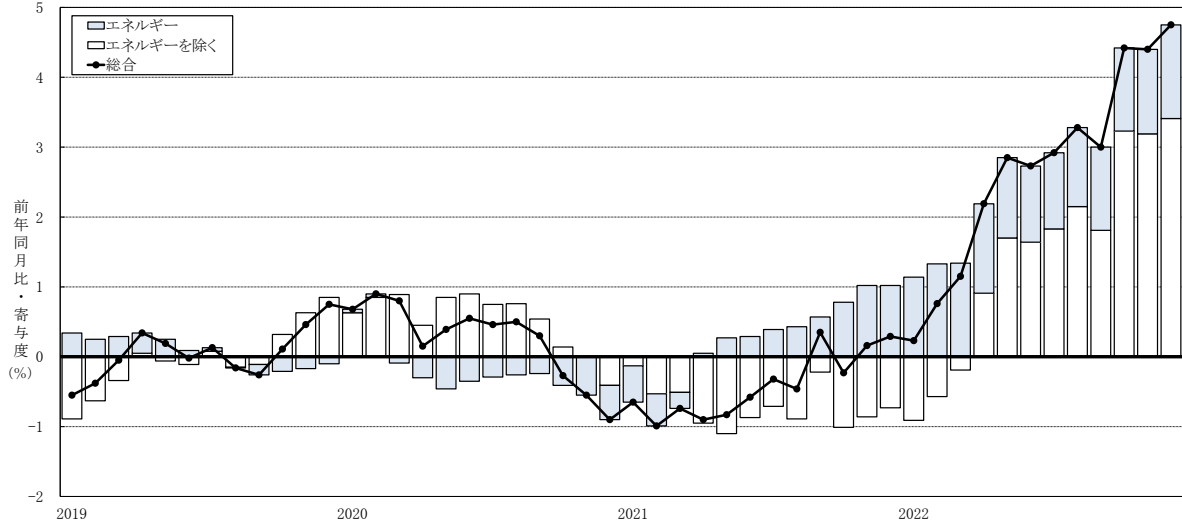
上 昇		下 落	
中分類 (主な品目)	寄与度	中分類 (主な品目)	寄与度
電気代(電気代)	0.89	教養娯楽サービス(宿泊料 等)	▲0.17
家賃(持家の帰属家賃 等)	0.71	身の回り用品(バッグ(国内産) 等)	▲0.02
ガス代(都市ガス代 等)	0.39	室内装備品(照明器具 等)	▲0.01
魚介類(さけ 等)	0.29	授業料等(PTA会費(小学校) 等)	▲0.01
調理食品(調理パン 等)	0.29	洋服(婦人用上着 等)	▲0.01

図5 総合指数の前年同月比に対する10大費目別寄与度の推移 2019.1～2022.12



(注) 前年同月比、寄与度は、各基準年の公表値による(2020.12以前は2015年基準、2021.1以降は2020年基準)。

図6 総合指数の前年同月比に対するエネルギー寄与度の推移 2019.1～2022.12



(注) エネルギーは、光熱・水道のうち電気代、都市ガス代、プロパンガス、灯油と交通・通信のうちガソリン。

3 前月との比較

～食料は上昇 家具・家事用品，教養娯楽は下落～

表3 10大費目指数の前月比、寄与度

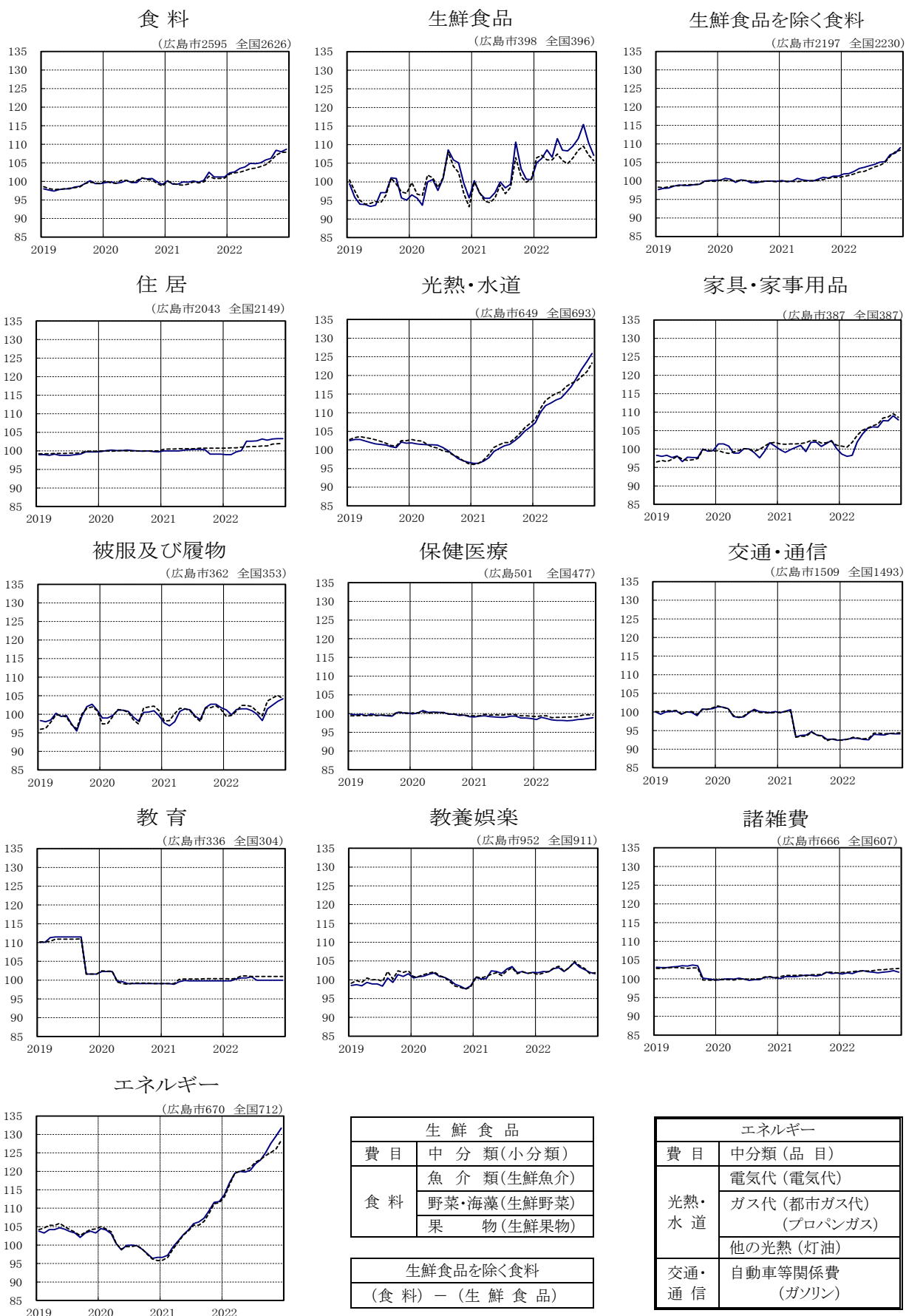
原数値	総合	食料	食料		住居	光熱・水道	家具・家事用品	被服及び履物	保健医療	交通・通信	教育	教養娯楽	諸雑費	エネルギー
			生鮮食品	生鮮食品を除く食料										
前月比 (%)	0.2	0.7	▲3.1	1.4	0.0	1.8	▲1.1	0.6	0.1	0.1	0.0	▲0.5	▲0.5	1.6
寄与度	0.2	0.18	▲0.13	0.31	0.00	0.14	▲0.04	0.02	0.01	0.01	0.00	▲0.04	▲0.03	0.14

表4 総合指数の前月比に寄与した主な内訳

上昇		下落	
中分類 (主な品目)	寄与度	中分類 (主な品目)	寄与度
肉類(鶏肉 等)	0.12	野菜・海藻(キャベツ 等)	▲0.18
果物(みかん 等)	0.07	教養娯楽用品(トレーニングパンツ 等)	▲0.10
ガス代(都市ガス代 等)	0.07	家庭用耐久財(温風ヒーター 等)	▲0.04
調理食品(にぎりずし(弁当) 等)	0.07	身の回り用品(バッグ(国内産) 等)	▲0.03
電気代(電気代)	0.07	洋服(婦人用上着 等)	▲0.03

図7 10大費目指数の推移 2020年=100, 2019.1~2022.12

※グラフの右上の数値は、2020年基準指数のウェイト 広島市 — 全国 - - - - -



[参考] 【福山市の消費者物価指数】 2022年12月 (2020年=100)

1 概況

	指数	前年同月比 (%)	ポイント	前月比 (%)	ポイント
総合指数	103.7	4.0	14か月連続の上昇	0.0	前月と同水準
生鮮食品を除く総合指数	103.7	4.0	14か月連続の上昇	0.1	12か月連続の上昇
生鮮食品及びエネルギーを除く総合指数	101.4	2.9	9か月連続の上昇	0.0	前月と同水準

2 前年同月との比較, 前月との比較

～前年同月比は食料が上昇

前月比は光熱・水道が上昇 教養娯楽が下落～

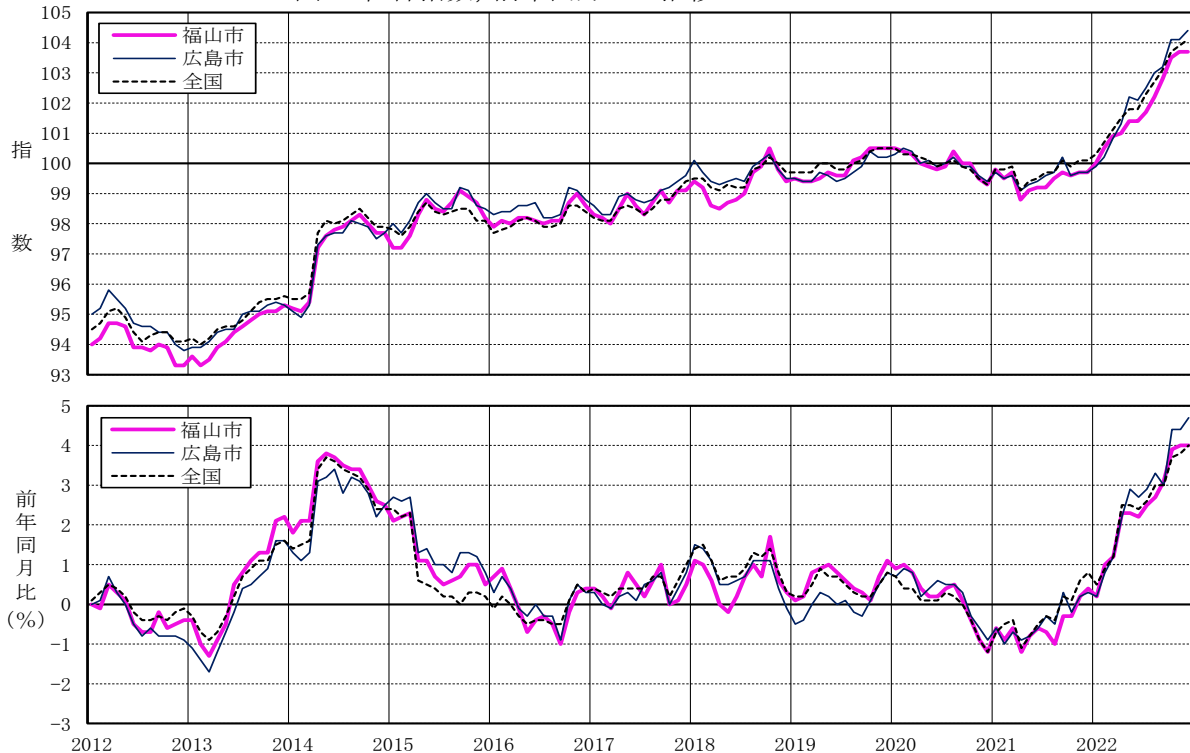
表5 10大費目指数, 前年同月比, 前月比, 寄与度

原数値	総合	食料	住居	光熱・水道	家具・家事用品	被服及び履物	保健医療	交通・通信	教育	教養娯楽	諸雑費
ウェイト	10000	2565	1945	711	414	345	465	1706	283	892	673
指数	103.7	107.9	100.3	124.1	109.3	102.5	99.0	95.0	101.2	101.7	102.5
前年同月比 (%)	4.0	7.3	0.3	16.8	8.8	0.2	0.4	2.0	1.5	0.2	0.6
寄与度	4.0	1.89	0.06	1.28	0.37	0.01	0.02	0.32	0.04	0.02	0.04
前月比 (%)	0.0	0.1	0.0	1.4	▲0.3	▲1.2	0.0	0.0	0.0	▲0.7	0.1
寄与度	0.0	0.02	0.00	0.12	▲0.01	▲0.04	0.00	0.01	0.00	▲0.06	0.01

(注) 寄与度は、物価全体(総合)の上昇(下落)に、各費目がどれだけ影響したかを示したもの。

本来、寄与度の合計は、総合指数の前(年同)月に対する変化率となるが、四捨五入の関係で一致しない場合がある。

図8 総合指数, 前年同月比の推移 2012.1～2022.12



(注) 前年同月比は各基準年の公表値による。

【広島市の消費者物価指数】 2022 年平均 (2020年=100)

1 概況

	指数	前年比 (%)	ポイント
総合指数	102.3	2.7	2年ぶりの上昇
生鮮食品を除く総合指数	102.0	2.5	2年ぶりの上昇
生鮮食品及びエネルギーを除く総合指数	100.5	1.3	2年ぶりの上昇

図9 総合指数, 前年比の推移

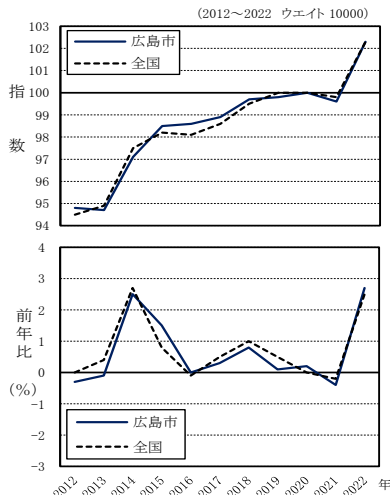


図10 生鮮食品を除く総合指数, 前年比の推移

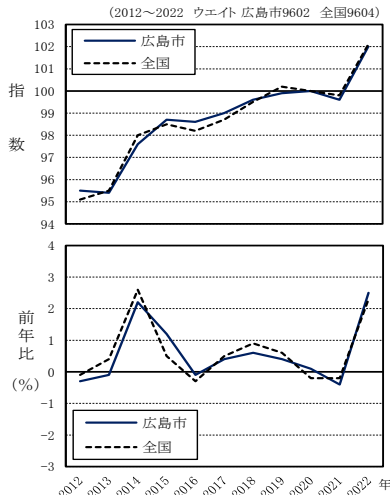
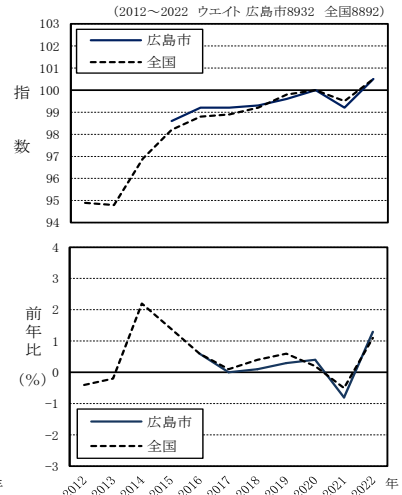


図11 生鮮食品及びエネルギーを除く総合指数, 前年比の推移



(注) 前年比は各基準年の公表値による。ウエイトの数値は2020年基準。

表6 総合, 生鮮食品を除く総合, 生鮮食品及びエネルギーを除く総合の指数, 前年比

		2012年	2013年	2014年	2015年	2016年	2017年	2018年	2019年	2020年	2021年	2022年
総合	指数	94.8	94.7	97.1	98.5	98.6	98.9	99.7	99.8	100.0	99.6	102.3
	前年比 (%)	▲ 0.3	▲ 0.1	2.5	1.5	0.0	0.3	0.8	0.1	0.2	▲ 0.4	2.7
生鮮食品を除く総合	指数	95.5	95.4	97.6	98.7	98.6	99.0	99.6	99.9	100.0	99.6	102.0
	前年比 (%)	▲ 0.3	▲ 0.1	2.2	1.2	▲ 0.1	0.4	0.6	0.4	0.1	▲ 0.4	2.5
生鮮食品及びエネルギーを除く総合	指数	-	-	-	98.6	99.2	99.2	99.3	99.6	100.0	99.2	100.5
	前年比 (%)	-	-	-	*	0.6	0.0	0.1	0.3	0.4	▲ 0.8	1.3

(注) 前年比は各基準年の公表値による。

2 前年との比較

～食料は上昇 交通・通信は下落～

表7 10大費目指数の前年比, 寄与度

	総合	食料	食料		住居	光熱・水道	家具・家事用品	被服及び履物	保健医療	交通・通信	教育	教養娯楽	諸雑費	エネルギー
			生鮮食品	生鮮食品を除く食料										
指数	102.3	105.3	109.1	104.7	101.8	116.0	104.2	101.4	98.5	93.4	100.2	102.7	101.8	122.4
前年比 (%)	2.7	4.9	9.2	4.2	1.9	15.3	3.5	1.1	▲ 0.6	▲ 1.8	0.6	0.9	0.8	17.2
寄与度	2.7	1.29	0.37	0.92	0.39	1.00	0.14	0.04	▲ 0.03	▲ 0.26	0.02	0.08	0.06	1.21

(注1) 寄与度は、物価全体(総合)の上昇(下落)に、各費目がどれだけ影響したかを示したもの。

本来、寄与度の合計は、総合指数の前年に対する変化率となるが、四捨五入の関係で一致しない場合がある。

(注2) エネルギーは、光熱・水道のうち電気代、都市ガス代、プロパンガス、灯油と交通・通信のうちガソリン。

表 8 総合指数の前年比に寄与した主な内訳

上 昇		下 落	
中分類 (主な品目)	寄与度	中分類 (主な品目)	寄与度
電気代(電気代)	0.71	通信(通信料(携帯電話)等)	▲0.46
家賃(持家の帰属家賃等)	0.32	保健医療サービス(診療代等)	▲0.03
ガス代(都市ガス代等)	0.26		
魚介類(ぶり等)	0.23		
調理食品(調理パン等)	0.19		

[参考] 【福山市の消費者物価指数】 2022年平均 (2020年=100)

1 概況

	指 数	前年比(%)	ポイント
総合指数	101.9	2.5	2年ぶりの上昇
生鮮食品を除く総合指数	101.8	2.2	3年ぶりの上昇
生鮮食品及びエネルギーを除く総合指数	99.9	0.9	2年ぶりの上昇

表9 総合、生鮮食品を除く総合、生鮮食品及びエネルギーを除く総合の指数、前年比

		2012年	2013年	2014年	2015年	2016年	2017年	2018年	2019年	2020年	2021年	2022年
総 合	指 数	94.0	94.4	97.2	98.3	98.3	98.6	99.3	99.9	100.0	99.5	101.9
	前年比(%)	▲0.2	0.4	3.0	1.1	0.0	0.4	0.6	0.6	0.2	▲0.5	2.5
生鮮食品を除く総合	指 数	94.9	95.2	97.7	98.4	98.1	98.6	99.2	100.1	100.0	99.5	101.8
	前年比(%)	▲0.2	0.4	2.7	0.7	▲0.3	0.6	0.6	0.9	▲0.1	▲0.5	2.2
生鮮食品及びエネルギーを除く総合	指 数	-	-	-	98.4	98.8	98.9	98.8	99.7	100.0	99.0	99.9
	前年比(%)	-	-	-	*	0.4	0.1	▲0.1	0.9	0.3	▲1.0	0.9

(注)前年比は各基準年の公表値による。

2 前年との比較

～食料は上昇 交通・通信は下落～

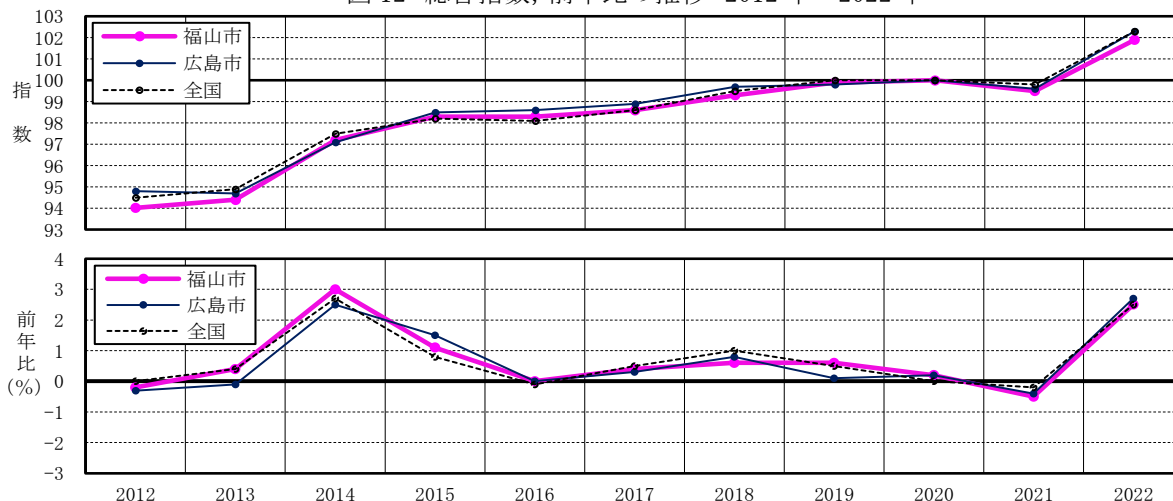
表 10 10大費目指数の前年比、寄与度

	総 合	食 料	住 居	光熱・水道	家具・家事用品	被服及び履物	保健医療	交通・通信	教 育	教養娯楽	諸雑費
指 数	101.9	104.7	100.0	115.4	104.3	101.2	98.6	94.5	100.8	102.6	102.1
前年比(%)	2.5	5.1	0.0	14.2	2.9	0.6	▲0.2	▲1.0	1.2	0.9	0.8
寄与度	2.5	1.30	0.00	1.03	0.12	0.02	▲0.01	▲0.17	0.03	0.08	0.06

(注) 寄与度は、物価全体(総合)の上昇(下落)に、各費目がどれだけ影響したかを示したもの。

本来、寄与度の合計は、総合指数の前年に対する変化率となるが、四捨五入の関係で一致しない場合がある。

図 12 総合指数、前年比の推移 2012年～2022年



(注)前年比は各基準年の公表値による。

第1-1表 10大費目指数

年月	総合			生鮮食品を除く総合			生鮮食品及びエネルギーを除く総合			食料(酒類を除く)及びエネルギーを除く総合			
	指数	前月比(%)	前年(同月)比(%)	指数	前月比(%)	前年(同月)比(%)	指数	前月比(%)	前年(同月)比(%)	指数	前月比(%)	前年(同月)比(%)	
2019年 平均	99.8	-	0.1	99.9	-	0.4	99.6	-	0.3	99.8	-	0.0	
2020年	100.0	-	0.2	100.0	-	0.1	100.0	-	0.4	100.0	-	0.2	
2021年	99.6	-	▲0.4	99.6	-	▲0.4	99.2	-	▲0.8	98.8	-	▲1.2	
2022年	102.3	-	2.7	102.0	-	2.5	100.5	-	1.3	99.2	-	0.3	
2019年 1月	1	99.5	0.0	▲0.5	99.5	▲0.1	0.2	99.2	0.0	▲0.2	99.7	▲0.1	▲0.2
	2	99.4	▲0.2	▲0.4	99.5	0.0	0.3	99.2	0.1	0.0	99.6	▲0.1	▲0.3
	3	99.4	0.0	0.0	99.6	0.1	0.4	99.3	0.0	0.1	99.6	0.0	▲0.2
	4	99.7	0.3	0.3	100.0	0.3	0.5	99.6	0.3	0.2	100.0	0.3	0.0
	5	99.6	0.0	0.2	99.9	0.0	0.4	99.5	▲0.1	0.2	99.8	▲0.2	▲0.2
	6	99.4	▲0.2	0.0	99.7	▲0.2	0.1	99.3	▲0.2	0.0	99.5	▲0.3	▲0.5
	7	99.5	0.1	0.1	99.7	▲0.1	0.2	99.3	0.0	0.2	99.5	0.0	▲0.2
	8	99.7	0.2	▲0.2	99.9	0.2	0.2	99.6	0.3	0.3	99.8	0.3	▲0.1
	9	99.9	0.1	▲0.3	99.8	▲0.1	0.1	99.6	0.0	0.2	99.7	0.0	0.0
	10	100.4	0.6	0.1	100.4	0.6	0.5	100.1	0.6	0.7	100.3	0.5	0.3
	11	100.2	▲0.2	0.5	100.5	0.1	0.7	100.2	0.0	1.0	100.3	0.0	0.5
	12	100.2	0.0	0.8	100.5	0.0	0.9	100.2	0.1	1.1	100.3	0.0	0.5
2020年 1月	1	100.3	0.0	0.7	100.5	▲0.1	0.9	100.2	▲0.2	0.9	100.2	▲0.2	0.3
	2	100.5	0.1	0.9	100.7	0.2	1.0	100.4	0.2	1.1	100.3	0.1	0.5
	3	100.4	▲0.1	0.8	100.6	0.0	0.9	100.5	0.1	1.1	100.4	0.1	0.7
	4	100.0	▲0.4	0.2	100.0	▲0.6	0.0	100.0	▲0.5	0.3	100.1	▲0.4	0.1
	5	100.1	0.2	0.4	100.1	0.1	0.1	100.2	0.3	0.6	100.2	0.1	0.4
	6	99.9	▲0.2	0.6	100.0	▲0.1	0.3	100.0	▲0.2	0.8	100.0	▲0.2	0.6
	7	100.0	0.0	0.5	99.9	▲0.1	0.2	99.9	▲0.1	0.6	100.0	0.0	0.6
	8	100.2	0.2	0.5	99.8	▲0.1	▲0.1	99.8	▲0.1	0.2	99.9	▲0.2	0.0
	9	99.9	▲0.3	0.3	99.6	▲0.2	0.0	99.7	▲0.1	0.2	99.6	▲0.3	0.0
	10	99.9	0.0	▲0.3	99.7	0.0	▲0.6	99.8	0.1	▲0.1	99.7	0.1	▲0.3
	11	99.6	▲0.3	▲0.6	99.6	▲0.1	▲0.7	99.8	0.0	▲0.2	99.8	0.0	▲0.3
	12	99.4	▲0.2	▲0.9	99.5	▲0.1	▲0.9	99.7	▲0.1	▲0.5	99.7	▲0.1	▲0.5
2021年 1月	1	99.7	0.3	▲0.6	99.7	0.2	▲0.8	99.9	0.2	▲0.3	99.8	0.1	▲0.4
	2	99.5	▲0.2	▲1.0	99.6	▲0.1	▲1.1	99.7	▲0.1	▲0.7	99.8	0.0	▲0.5
	3	99.6	0.2	▲0.7	99.8	0.2	▲0.8	99.8	0.1	▲0.6	99.8	0.0	▲0.6
	4	99.1	▲0.5	▲0.9	99.2	▲0.6	▲0.8	99.1	▲0.7	▲0.9	98.6	▲1.2	▲1.4
	5	99.3	0.2	▲0.8	99.4	0.2	▲0.7	99.2	0.1	▲1.1	98.8	0.2	▲1.4
	6	99.4	0.0	▲0.6	99.3	▲0.1	▲0.7	99.0	▲0.2	▲1.1	98.6	▲0.2	▲1.4
	7	99.6	0.3	▲0.3	99.7	0.3	▲0.2	99.2	0.2	▲0.7	99.0	0.3	▲1.1
	8	99.7	0.1	▲0.5	99.7	0.0	▲0.1	99.2	0.0	▲0.6	98.8	▲0.1	▲1.0
	9	100.2	0.5	0.3	99.8	0.1	0.2	99.2	0.0	▲0.5	98.7	▲0.2	▲1.0
	10	99.6	▲0.6	▲0.2	99.5	▲0.3	▲0.2	98.7	▲0.5	▲1.1	98.1	▲0.5	▲1.6
	11	99.7	0.1	0.2	99.7	0.2	0.1	98.8	0.1	▲1.0	98.1	▲0.1	▲1.7
	12	99.7	▲0.1	0.3	99.6	▲0.1	0.1	98.7	▲0.1	▲1.0	97.9	▲0.1	▲1.8
2022年 1月	1	99.9	0.3	0.2	99.7	0.1	0.1	98.7	0.0	▲1.2	97.7	▲0.2	▲2.1
	2	100.2	0.3	0.8	100.0	0.3	0.4	98.7	0.0	▲1.0	97.7	0.0	▲2.1
	3	100.8	0.6	1.2	100.5	0.5	0.7	99.0	0.3	▲0.8	97.9	0.3	▲1.9
	4	101.3	0.5	2.2	101.0	0.6	1.8	99.6	0.6	0.5	98.4	0.5	▲0.2
	5	102.2	0.9	2.9	101.8	0.7	2.4	100.4	0.8	1.3	99.3	0.9	0.5
	6	102.1	▲0.1	2.7	101.8	0.0	2.5	100.4	0.0	1.5	99.2	▲0.1	0.6
	7	102.5	0.5	2.9	102.3	0.5	2.6	100.8	0.4	1.6	99.6	0.4	0.7
	8	103.0	0.4	3.3	102.7	0.4	3.0	101.1	0.3	1.9	99.9	0.2	1.0
	9	103.2	0.2	3.0	102.9	0.2	3.1	101.2	0.1	2.0	99.9	0.0	1.3
	10	104.1	0.8	4.4	103.6	0.7	4.1	101.8	0.6	3.1	100.1	0.2	2.0
	11	104.1	0.1	4.4	103.9	0.3	4.2	101.9	0.2	3.2	100.2	0.1	2.2
	12	104.4	0.2	4.7	104.3	0.4	4.7	102.2	0.3	3.6	100.1	▲0.1	2.3

(注1)前年(同月)比は各基準年の公表値による。

(注2)生鮮食品…生鮮魚介, 生鮮野菜, 生鮮果物

(広島市)

2020年=100

食料	生鮮食品		住居	光熱・水道	家具・家事用品	被服及び履物	保健医療	交通・通信	教育	教養娯楽	諸雑費	エネルギー
	生鮮食品	生鮮食品を除く食料										
98.5	96.4	99.0	99.1	101.9	98.3	99.4	99.8	100.0	108.8	99.6	102.5	103.7
100.0	100.0	100.0	100.0	100.0	100.0	100.0	100.0	100.0	100.0	100.0	100.0	100.0
100.4	99.9	100.5	99.9	100.6	100.6	100.3	99.1	95.1	99.6	101.8	100.9	104.5
105.3	109.1	104.7	101.8	116.0	104.2	101.4	98.5	93.4	100.2	102.7	101.8	122.4
98.0	99.5	97.7	99.0	102.5	98.3	98.3	99.8	100.0	110.1	98.5	103.1	103.8
97.7	95.9	98.0	99.0	102.8	98.0	98.0	99.7	99.4	110.1	98.7	103.0	103.3
97.4	94.0	98.1	98.8	102.8	98.3	98.5	99.8	100.0	111.3	98.4	103.0	104.2
97.8	93.9	98.6	99.1	102.4	97.7	100.3	99.4	100.1	111.5	99.3	103.2	104.2
98.0	93.4	98.9	98.8	102.0	98.1	99.4	99.9	100.3	111.5	98.9	103.3	104.7
98.0	93.7	98.8	98.8	101.6	96.6	99.7	99.5	99.4	111.5	98.9	103.5	104.3
98.5	97.1	98.8	98.8	101.5	97.8	97.4	99.6	100.0	111.5	98.3	103.4	103.7
98.7	97.1	99.0	99.0	101.3	97.7	95.5	99.4	99.9	111.5	100.5	103.7	103.3
99.4	101.1	99.1	99.1	100.9	97.7	99.4	99.3	99.0	111.5	99.3	103.5	102.1
100.2	100.9	100.0	99.7	100.6	100.0	102.1	100.3	100.8	101.6	101.4	100.2	103.3
99.4	95.7	100.1	99.7	102.1	99.4	102.7	100.2	100.7	101.6	100.9	100.0	103.8
99.4	95.1	100.2	99.7	101.8	99.6	101.1	100.2	100.9	101.6	101.6	99.8	103.3
99.7	96.5	100.2	99.8	101.9	101.4	99.0	99.9	101.4	102.3	100.5	99.7	104.5
99.9	95.6	100.7	100.1	101.6	101.4	99.0	100.2	101.3	102.3	100.8	99.9	104.1
99.5	93.7	100.5	100.2	101.5	100.8	99.7	100.8	100.9	102.3	101.0	100.0	103.1
99.7	100.0	99.6	100.1	101.4	98.9	101.1	100.3	98.8	99.7	101.5	99.9	100.4
100.3	100.6	100.3	100.1	101.4	98.9	101.1	100.4	98.5	99.6	101.8	100.2	98.7
99.7	97.7	100.1	100.2	101.3	100.1	100.8	100.3	98.7	99.1	100.9	99.9	99.9
99.7	100.9	99.5	100.1	100.7	100.0	99.3	100.3	99.8	99.1	100.6	99.6	100.0
100.9	108.6	99.5	100.0	99.9	99.0	98.2	99.8	100.7	99.1	99.9	99.8	99.8
100.7	105.9	99.8	99.9	98.8	97.6	100.5	99.8	100.1	99.1	98.8	99.8	98.9
100.8	105.1	100.0	100.0	97.7	99.4	100.6	99.5	100.0	99.1	98.3	100.4	97.7
99.9	99.6	100.0	99.8	97.1	101.7	101.0	99.6	99.8	99.1	97.6	100.5	96.4
99.2	95.7	99.9	99.7	96.7	100.8	99.6	99.2	100.1	99.1	98.4	100.3	96.7
100.2	100.3	100.1	100.0	96.4	99.8	97.7	99.1	99.8	99.1	100.6	100.1	96.7
99.3	97.0	99.8	100.0	96.4	99.1	96.9	99.3	100.2	99.1	100.2	100.6	97.3
99.3	95.6	100.0	100.0	97.0	99.8	98.0	99.4	100.6	98.9	100.3	100.6	99.5
99.9	95.6	100.7	100.0	97.9	100.4	100.8	99.2	93.3	99.6	102.4	100.6	101.1
99.8	97.1	100.3	100.2	99.6	101.0	101.5	99.1	93.7	99.9	102.2	100.8	102.8
100.1	100.0	100.1	100.3	100.4	99.3	101.2	99.0	93.8	99.8	101.7	101.0	104.1
99.8	98.4	100.0	100.4	101.1	101.8	99.5	99.0	94.7	99.8	102.9	100.9	105.8
100.3	99.4	100.5	100.4	101.5	101.9	98.6	99.3	93.8	99.8	103.5	100.8	106.3
102.5	110.7	101.0	100.3	102.5	100.7	101.8	99.3	93.6	99.8	101.9	101.0	107.3
101.2	103.5	100.8	99.1	103.6	101.5	102.7	98.8	92.6	99.8	102.2	101.8	109.3
101.2	100.7	101.3	99.1	105.1	102.3	102.7	98.8	92.7	99.8	101.7	101.4	111.6
101.2	100.6	101.3	99.1	106.1	100.1	101.8	98.7	92.4	99.8	102.0	101.6	111.8
102.3	105.1	101.9	99.0	107.3	98.6	101.2	98.4	92.5	99.8	101.9	101.3	113.7
102.6	106.3	102.0	99.0	110.1	98.0	99.9	99.0	92.7	99.8	102.2	101.6	117.0
103.5	108.6	102.6	99.7	111.9	98.3	101.3	98.7	93.0	100.3	102.1	101.4	119.5
103.9	106.6	103.4	100.1	112.6	101.9	101.5	98.3	92.9	100.6	103.0	101.9	120.0
104.9	111.6	103.7	102.6	113.4	104.0	101.5	98.2	92.6	100.6	103.2	102.2	119.8
104.8	108.5	104.1	102.6	113.9	105.6	101.0	98.2	92.5	100.9	102.2	101.9	120.3
105.0	108.3	104.5	102.7	115.4	106.0	100.0	98.1	94.0	100.0	103.3	101.8	122.0
105.8	109.6	105.1	103.2	117.0	105.9	98.3	98.2	93.9	100.0	104.6	101.6	123.1
106.2	111.6	105.2	102.9	119.3	107.7	101.5	98.4	93.8	100.0	103.4	101.8	125.1
108.4	115.4	107.1	103.2	121.7	107.6	102.5	98.5	94.2	100.0	102.7	101.9	127.6
108.0	110.5	107.5	103.3	123.7	109.0	103.5	98.7	94.1	100.0	102.0	102.2	129.6
108.7	107.1	109.0	103.3	125.9	107.9	104.2	98.9	94.1	100.0	101.6	101.8	131.7

(注3) エネルギー…電気代, 都市ガス代, プロパンガス, 灯油, ガソリン

第1-2表 10大費目指数

年月	総合			生鮮食品を除く総合			生鮮食品及びエネルギーを除く総合			食料(酒類を除く)及びエネルギーを除く総合		
	指数	前月比(%)	前年(同月)比(%)	指数	前月比(%)	前年(同月)比(%)	指数	前月比(%)	前年(同月)比(%)	指数	前月比(%)	前年(同月)比(%)
2019年 平均	100.0	-	0.5	100.2	-	0.6	99.8	-	0.6	100.1	-	0.4
2020年	100.0	-	0.0	100.0	-	▲0.2	100.0	-	0.2	100.0	-	▲0.1
2021年	99.8	-	▲0.2	99.8	-	▲0.2	99.5	-	▲0.5	99.2	-	▲0.8
2022年	102.3	-	2.5	102.1	-	2.3	100.5	-	1.1	99.4	-	0.1
2019年 1月	99.7	0.1	0.2	99.7	▲0.2	0.8	99.3	▲0.2	0.4	99.6	▲0.2	0.3
2	99.7	0.0	0.2	99.8	0.1	0.7	99.4	0.1	0.4	99.8	0.1	0.3
3	99.7	0.0	0.5	99.9	0.1	0.8	99.5	0.1	0.4	99.8	0.1	0.3
4	100.0	0.3	0.9	100.2	0.3	0.9	99.8	0.3	0.6	100.2	0.4	0.5
5	100.0	0.0	0.7	100.2	0.0	0.8	99.8	▲0.1	0.5	100.1	▲0.1	0.3
6	99.8	▲0.1	0.7	100.1	▲0.2	0.6	99.6	▲0.1	0.5	99.9	▲0.2	0.3
7	99.8	▲0.1	0.5	100.0	▲0.1	0.6	99.6	0.0	0.6	99.8	0.0	0.4
8	100.0	0.3	0.3	100.2	0.2	0.5	99.9	0.3	0.6	100.2	0.4	0.4
9	100.1	0.1	0.2	100.1	▲0.1	0.3	99.9	▲0.1	0.5	100.1	▲0.1	0.3
10	100.4	0.3	0.2	100.5	0.4	0.4	100.2	0.4	0.7	100.4	0.3	0.3
11	100.5	0.1	0.5	100.6	0.2	0.5	100.3	0.1	0.8	100.4	0.1	0.5
12	100.5	0.0	0.8	100.6	0.0	0.7	100.3	0.0	0.9	100.4	0.0	0.5
2020年 1月	100.5	▲0.1	0.7	100.5	▲0.2	0.8	100.2	▲0.2	0.8	100.2	▲0.4	0.4
2	100.3	▲0.2	0.4	100.4	▲0.1	0.6	100.1	▲0.1	0.6	100.1	▲0.1	0.2
3	100.3	0.0	0.4	100.5	0.0	0.4	100.2	0.1	0.6	100.3	0.2	0.3
4	100.2	▲0.1	0.1	100.1	▲0.4	▲0.2	100.1	▲0.1	0.2	100.1	▲0.2	▲0.1
5	100.1	0.0	0.1	100.1	0.0	▲0.2	100.2	0.1	0.4	100.2	0.1	0.1
6	99.9	▲0.2	0.1	100.0	▲0.1	0.0	100.0	▲0.2	0.4	100.0	▲0.2	0.2
7	100.0	0.1	0.3	100.0	0.0	0.0	100.0	0.0	0.4	100.0	0.0	0.3
8	100.1	0.1	0.2	99.8	▲0.2	▲0.4	99.8	▲0.2	▲0.1	99.8	▲0.2	▲0.4
9	99.9	▲0.2	0.0	99.7	▲0.1	▲0.3	99.8	0.0	0.0	99.8	0.0	▲0.3
10	99.8	▲0.1	▲0.4	99.7	0.0	▲0.7	99.9	0.1	▲0.2	99.9	0.1	▲0.4
11	99.5	▲0.3	▲0.9	99.6	▲0.1	▲0.9	99.9	0.0	▲0.3	99.9	0.0	▲0.4
12	99.3	▲0.2	▲1.2	99.6	▲0.1	▲1.0	99.9	0.0	▲0.4	99.9	0.0	▲0.5
2021年 1月	99.8	0.5	▲0.7	99.8	0.3	▲0.7	100.2	0.3	0.0	100.2	0.3	0.1
2	99.8	▲0.1	▲0.5	99.9	0.0	▲0.5	100.1	0.0	0.0	100.2	0.0	0.1
3	99.9	0.1	▲0.4	100.1	0.2	▲0.3	100.2	0.1	0.0	100.3	0.1	0.0
4	99.1	▲0.8	▲1.1	99.3	▲0.9	▲0.9	99.1	▲1.1	▲0.9	98.9	▲1.4	▲1.2
5	99.4	0.3	▲0.8	99.5	0.3	▲0.6	99.3	0.1	▲0.9	99.0	0.1	▲1.1
6	99.5	0.1	▲0.5	99.5	0.0	▲0.5	99.2	▲0.1	▲0.9	98.9	▲0.2	▲1.1
7	99.7	0.2	▲0.3	99.8	0.3	▲0.2	99.4	0.2	▲0.6	99.1	0.3	▲0.8
8	99.7	0.0	▲0.4	99.8	▲0.1	0.0	99.3	▲0.1	▲0.5	99.0	▲0.1	▲0.7
9	100.1	0.4	0.2	99.8	0.1	0.1	99.3	0.0	▲0.5	98.9	▲0.1	▲0.8
10	99.9	▲0.2	0.1	99.9	0.1	0.1	99.2	▲0.1	▲0.7	98.7	▲0.2	▲1.2
11	100.1	0.2	0.6	100.1	0.3	0.5	99.2	0.1	▲0.6	98.7	0.0	▲1.2
12	100.1	0.0	0.8	100.0	▲0.1	0.5	99.1	▲0.1	▲0.7	98.6	▲0.1	▲1.3
2022年 1月	100.3	0.3	0.5	100.1	0.0	0.2	99.0	▲0.1	▲1.1	98.3	▲0.2	▲1.9
2	100.7	0.4	0.9	100.5	0.4	0.6	99.2	0.1	▲1.0	98.4	0.1	▲1.8
3	101.1	0.4	1.2	100.9	0.5	0.8	99.5	0.3	▲0.7	98.7	0.3	▲1.6
4	101.5	0.4	2.5	101.4	0.4	2.1	99.9	0.4	0.8	99.0	0.4	0.1
5	101.8	0.3	2.5	101.6	0.2	2.1	100.1	0.2	0.8	99.2	0.2	0.2
6	101.8	0.0	2.4	101.7	0.1	2.2	100.1	0.0	1.0	99.1	▲0.1	0.2
7	102.3	0.5	2.6	102.2	0.5	2.4	100.6	0.5	1.2	99.5	0.4	0.4
8	102.7	0.4	3.0	102.5	0.3	2.8	100.9	0.3	1.6	99.7	0.2	0.7
9	103.1	0.4	3.0	102.9	0.3	3.0	101.1	0.3	1.8	99.8	0.1	0.9
10	103.7	0.6	3.7	103.4	0.6	3.6	101.7	0.6	2.5	100.1	0.3	1.5
11	103.9	0.2	3.8	103.8	0.4	3.7	102.0	0.3	2.8	100.1	0.0	1.5
12	104.1	0.2	4.0	104.1	0.2	4.0	102.1	0.1	3.0	100.1	0.0	1.6

(注1) 前年(同月)比は各基準年の公表値による。

(注2) 生鮮食品…生鮮魚介, 生鮮野菜, 生鮮果物

(全国)

2020年=100

食料	生鮮食品		住居	光熱・水道	家具・家事用品	被服及び履物	保健医療	交通・通信	教育	教養娯楽	諸雑費	エネルギー
	生鮮食品	生鮮食品を除く食料										
98.7	96.8	99.0	99.4	102.5	97.7	98.9	99.7	100.2	108.4	100.6	102.1	104.4
100.0	100.0	100.0	100.0	100.0	100.0	100.0	100.0	100.0	100.0	100.0	100.0	100.0
100.0	98.8	100.2	100.6	101.3	101.7	100.4	99.6	95.0	100.0	101.6	101.1	103.9
104.5	106.7	104.1	101.3	116.3	105.5	102.0	99.3	93.5	100.9	102.7	102.2	121.7
98.6	100.5	98.3	99.2	102.8	96.5	96.0	99.4	100.1	110.2	99.1	102.8	104.2
98.1	97.6	98.2	99.2	103.3	96.9	96.2	99.4	100.0	110.2	99.8	102.8	104.6
97.8	95.0	98.4	99.2	103.6	96.6	97.9	99.5	100.4	110.3	99.3	102.9	105.4
97.9	94.0	98.7	99.3	103.3	97.2	99.9	99.5	100.3	110.9	100.5	103.0	105.3
98.0	94.2	98.7	99.3	103.1	98.0	99.7	99.5	100.4	110.9	100.0	103.0	105.9
98.2	94.7	98.9	99.3	102.7	97.3	99.3	99.5	99.5	110.9	100.1	102.9	105.0
98.3	94.4	99.0	99.4	102.3	96.9	97.2	99.6	100.0	110.9	99.6	102.8	104.2
98.5	96.4	99.0	99.4	101.8	97.1	96.1	99.6	100.1	110.9	102.2	102.9	103.5
99.4	101.0	99.1	99.4	101.2	97.4	100.0	99.5	99.4	111.0	100.2	102.9	102.6
99.8	99.4	99.9	99.9	101.0	99.8	101.6	100.4	100.6	101.6	102.4	99.7	103.5
99.6	97.3	100.0	99.9	102.5	99.7	102.0	100.3	100.7	101.6	102.0	99.7	104.2
99.4	96.9	99.9	99.9	102.5	99.4	101.0	100.0	101.1	101.6	102.4	99.6	104.4
100.2	99.8	100.2	100.0	102.8	99.6	97.4	100.2	101.6	102.5	100.8	99.8	105.0
99.6	96.7	100.1	100.0	102.5	99.1	97.5	100.2	101.2	102.4	100.9	99.8	104.4
99.5	96.3	100.1	99.9	102.4	98.8	99.4	100.4	100.9	102.4	101.4	99.8	103.6
100.3	101.8	100.0	100.0	101.5	99.2	101.3	100.2	99.0	99.5	101.8	99.7	100.4
100.3	101.1	100.2	100.1	100.8	99.6	101.1	100.2	98.6	99.1	102.1	99.9	98.9
99.9	98.5	100.1	100.0	100.5	100.1	100.5	100.3	98.9	98.9	101.1	99.9	99.6
100.2	101.1	100.0	100.0	99.8	99.9	98.6	100.2	100.0	99.2	100.6	99.9	99.6
101.0	108.0	99.8	100.0	99.5	99.4	97.4	99.9	100.4	99.2	99.5	99.9	99.9
100.5	104.2	99.8	100.0	98.7	99.9	101.7	99.9	99.9	99.2	98.3	100.0	99.0
100.4	102.5	100.0	100.0	98.1	100.8	102.0	99.7	99.8	99.2	98.0	100.5	97.5
99.4	96.9	99.9	100.0	97.1	101.6	102.2	99.6	99.7	99.1	97.5	100.6	96.2
98.8	93.3	99.8	100.0	96.3	101.8	101.0	99.4	99.9	99.1	98.1	100.3	95.8
100.0	100.0	99.9	100.4	96.1	101.4	98.2	99.4	99.9	99.1	100.8	100.6	95.9
99.5	97.2	99.9	100.5	96.4	101.3	98.3	99.4	100.1	99.1	100.5	100.9	96.7
99.1	94.8	99.9	100.5	97.3	101.4	100.2	99.8	100.2	99.1	100.9	100.9	98.9
99.0	94.4	99.8	100.6	98.8	101.4	101.6	99.6	93.2	100.2	101.5	100.9	100.8
99.3	95.7	100.0	100.6	100.7	101.5	101.5	99.7	93.5	100.3	101.9	101.0	102.7
99.9	99.2	100.0	100.6	101.4	101.7	101.0	99.6	93.5	100.3	101.1	100.8	103.9
99.6	96.8	100.1	100.6	102.0	102.3	99.3	99.7	94.6	100.3	102.4	101.1	105.4
99.9	98.5	100.1	100.7	102.0	102.3	98.1	99.8	93.8	100.3	103.2	101.1	105.4
101.4	106.5	100.4	100.7	103.1	101.6	101.7	99.7	93.5	100.4	101.6	101.2	106.4
100.8	101.4	100.7	100.7	104.4	101.7	101.8	99.4	92.3	100.4	102.1	101.8	108.6
100.8	99.9	101.0	100.7	106.0	102.1	102.3	99.4	92.8	100.4	101.7	101.8	111.2
100.9	100.8	100.9	100.7	107.1	101.0	101.3	99.3	92.5	100.4	101.9	101.6	111.5
102.0	106.5	101.2	100.7	108.3	100.8	99.4	99.2	92.4	100.4	101.4	101.7	113.1
102.3	107.1	101.5	100.8	111.1	100.5	99.7	99.4	92.7	100.3	101.8	101.8	116.5
102.5	105.9	101.9	100.8	113.3	101.8	100.9	99.4	93.2	100.5	102.2	101.9	119.5
102.9	105.9	102.4	101.0	114.3	103.7	102.4	98.9	93.0	101.1	103.1	102.1	120.1
103.4	107.5	102.6	101.1	115.2	105.1	102.4	99.0	92.8	101.1	103.6	102.1	120.3
103.6	105.7	103.2	101.2	115.6	105.7	102.1	99.0	92.9	101.0	102.3	102.1	121.0
104.0	104.9	103.8	101.2	117.0	106.3	100.7	99.1	94.3	101.0	103.2	102.2	122.5
104.5	106.4	104.2	101.3	117.9	106.8	99.6	99.1	94.3	101.0	104.9	102.4	123.2
105.6	108.5	105.0	101.3	118.5	108.4	103.6	99.2	94.1	101.0	103.8	102.4	124.3
107.1	109.6	106.7	101.8	119.7	108.7	104.4	99.6	94.2	101.0	103.0	102.6	125.1
107.8	107.2	107.9	101.9	121.0	109.6	105.1	99.7	94.3	101.0	101.6	102.7	126.1
107.9	105.7	108.3	102.0	123.3	108.6	104.2	99.6	94.4	101.0	101.9	102.8	128.4

(注3) エネルギー…電気代, 都市ガス代, プロパンガス, 灯油, ガソリン

[参考] 第1-3表 10大費目指数

年月	総合			生鮮食品を除く総合			生鮮食品及びエネルギーを除く総合			食料(酒類を除く)及びエネルギーを除く総合		
	指数	前月比(%)	前年(同月)比(%)	指数	前月比(%)	前年(同月)比(%)	指数	前月比(%)	前年(同月)比(%)	指数	前月比(%)	前年(同月)比(%)
2019年 平均	99.9	-	0.6	100.1	-	0.9	99.7	-	0.9	100.2	-	0.5
2020年	100.0	-	0.2	100.0	-	▲0.1	100.0	-	0.3	100.0	-	▲0.2
2021年	99.5	-	▲0.5	99.5	-	▲0.5	99.0	-	▲1.0	98.7	-	▲1.3
2022年	101.9	-	2.5	101.8	-	2.2	99.9	-	0.9	98.5	-	▲0.3
2019年 1月	99.5	0.1	0.1	99.5	▲0.1	0.7	99.1	▲0.1	0.3	99.9	▲0.2	0.3
2	99.4	▲0.1	0.2	99.6	0.0	0.9	99.1	0.1	0.6	100.0	0.1	0.4
3	99.4	0.0	0.8	99.7	0.1	1.1	99.2	0.1	0.8	100.0	0.0	0.4
4	99.5	0.1	0.9	99.9	0.2	1.1	99.5	0.3	0.8	100.2	0.2	0.5
5	99.7	0.3	1.0	100.0	0.1	1.0	99.5	0.0	0.8	100.3	0.1	0.5
6	99.6	▲0.1	0.8	100.0	▲0.1	0.9	99.6	0.1	0.9	100.0	▲0.4	0.4
7	99.6	▲0.1	0.6	99.8	▲0.1	0.9	99.5	▲0.1	1.1	99.9	0.0	0.6
8	100.1	0.6	0.4	100.2	0.4	0.8	99.9	0.4	1.0	100.4	0.4	0.5
9	100.2	0.1	0.3	100.2	0.0	0.7	99.9	0.0	1.0	100.2	▲0.1	0.4
10	100.5	0.3	0.1	100.6	0.4	0.5	100.2	0.3	0.8	100.6	0.3	0.4
11	100.5	0.0	0.7	100.7	0.2	0.8	100.3	0.1	1.1	100.6	0.0	0.5
12	100.5	▲0.1	1.1	100.8	0.1	1.2	100.4	0.1	1.2	100.5	0.0	0.5
2020年 1月	100.5	0.0	0.9	100.6	▲0.2	1.1	100.2	▲0.2	1.1	100.1	▲0.4	0.2
2	100.4	0.0	1.0	100.6	0.0	1.1	100.2	0.0	1.1	100.1	0.0	0.2
3	100.3	▲0.2	0.8	100.5	▲0.1	0.8	100.2	0.0	0.9	100.2	0.1	0.3
4	100.0	▲0.3	0.4	100.0	▲0.6	0.0	100.0	▲0.2	0.4	100.0	▲0.2	▲0.2
5	99.9	▲0.1	0.2	99.9	▲0.1	▲0.1	100.0	0.1	0.6	100.1	0.1	▲0.2
6	99.8	0.0	0.2	99.9	0.0	▲0.1	100.0	0.0	0.4	100.1	0.0	0.1
7	99.9	0.1	0.4	99.9	0.0	0.0	100.0	0.0	0.6	100.2	0.0	0.3
8	100.4	0.5	0.5	99.9	0.0	▲0.3	99.9	▲0.1	0.0	99.9	▲0.2	▲0.5
9	100.0	▲0.4	0.1	99.7	▲0.2	▲0.4	99.8	▲0.1	0.0	99.8	▲0.2	▲0.5
10	100.0	▲0.1	▲0.4	99.8	0.1	▲0.7	100.0	0.2	▲0.1	99.9	0.1	▲0.5
11	99.5	▲0.5	▲0.9	99.6	▲0.1	▲1.0	99.9	▲0.1	▲0.3	99.8	0.0	▲0.6
12	99.3	▲0.2	▲1.2	99.6	0.0	▲1.2	99.8	▲0.1	▲0.6	99.8	0.0	▲0.8
2021年 1月	99.8	0.5	▲0.6	99.8	0.2	▲0.8	100.0	0.2	▲0.2	100.1	0.3	0.0
2	99.5	▲0.3	▲0.9	99.7	▲0.2	▲0.9	99.8	▲0.2	▲0.4	100.0	▲0.2	▲0.1
3	99.7	0.2	▲0.6	99.9	0.2	▲0.6	99.9	0.0	▲0.3	99.9	▲0.1	▲0.3
4	98.8	▲0.9	▲1.2	99.0	▲0.9	▲1.0	98.8	▲1.1	▲1.2	98.5	▲1.5	▲1.5
5	99.1	0.3	▲0.8	99.3	0.3	▲0.6	99.0	0.2	▲1.0	98.6	0.2	▲1.4
6	99.2	0.2	▲0.6	99.3	0.0	▲0.6	98.8	▲0.2	▲1.2	98.5	▲0.2	▲1.6
7	99.2	0.0	▲0.7	99.5	0.2	▲0.4	98.8	0.0	▲1.2	98.6	0.1	▲1.5
8	99.5	0.2	▲1.0	99.4	0.0	▲0.5	98.7	▲0.1	▲1.1	98.3	▲0.3	▲1.6
9	99.7	0.3	▲0.3	99.4	0.0	▲0.3	98.7	0.0	▲1.1	98.2	▲0.1	▲1.6
10	99.6	▲0.1	▲0.3	99.5	0.1	▲0.2	98.6	▲0.1	▲1.4	98.1	▲0.1	▲1.8
11	99.7	0.1	0.2	99.8	0.2	0.1	98.6	0.0	▲1.3	98.0	▲0.1	▲1.8
12	99.7	0.0	0.4	99.7	▲0.1	0.1	98.5	0.0	▲1.3	97.9	▲0.1	▲1.9
2022年 1月	100.0	0.3	0.2	100.0	0.3	0.1	98.6	0.1	▲1.4	97.7	▲0.2	▲2.4
2	100.5	0.5	1.0	100.4	0.4	0.7	98.8	0.2	▲1.1	97.7	0.0	▲2.2
3	100.9	0.4	1.2	100.7	0.3	0.8	98.9	0.2	▲1.0	97.8	0.1	▲2.1
4	101.0	0.2	2.3	100.9	0.2	1.9	99.2	0.2	0.4	98.0	0.1	▲0.5
5	101.4	0.3	2.3	101.2	0.3	1.8	99.5	0.3	0.5	98.2	0.3	▲0.4
6	101.4	0.1	2.2	101.3	0.1	2.0	99.6	0.1	0.8	98.2	▲0.1	▲0.3
7	101.7	0.3	2.5	101.7	0.4	2.2	99.9	0.3	1.1	98.5	0.3	▲0.1
8	102.2	0.4	2.7	102.1	0.4	2.7	100.2	0.3	1.5	98.7	0.3	0.4
9	102.8	0.6	3.1	102.6	0.5	3.1	100.6	0.3	1.9	98.9	0.2	0.7
10	103.5	0.7	3.9	103.2	0.6	3.7	101.1	0.5	2.5	99.1	0.2	1.1
11	103.7	0.2	4.0	103.6	0.4	3.8	101.4	0.3	2.9	99.4	0.2	1.4
12	103.7	0.0	4.0	103.7	0.1	4.0	101.4	0.0	2.9	99.2	▲0.2	1.3

(注)前年(同月)比は各基準年の公表値による。

(福山市)

2020年=100

食料	住居	光熱・水道	家具・家事用品	被服及び履物	保健医療	交通・通信	教育	教養娯楽	諸雑費
97.8	99.6	101.9	99.2	98.6	99.8	101.0	109.0	99.9	102.4
100.0	100.0	100.0	100.0	100.0	100.0	100.0	100.0	100.0	100.0
99.7	100.0	101.0	101.3	100.6	98.9	95.4	99.7	101.6	101.2
104.7	100.0	115.4	104.3	101.2	98.6	94.5	100.8	102.6	102.1
97.3	99.5	102.3	98.2	96.8	99.8	101.1	110.5	97.9	102.8
96.7	99.6	102.6	97.7	96.5	99.8	100.8	110.5	99.3	102.7
96.4	99.5	102.8	98.4	95.8	99.8	101.0	111.3	99.0	103.0
96.3	99.3	102.4	97.5	99.0	99.5	101.0	111.3	99.7	103.4
96.6	99.6	102.1	100.5	98.6	100.0	101.5	111.3	99.1	103.2
97.4	99.3	101.6	98.8	98.8	99.7	100.2	111.3	99.0	103.3
97.3	99.4	101.5	98.0	97.4	99.4	100.9	111.3	98.9	103.0
98.4	99.4	101.3	99.3	95.9	99.4	101.1	111.3	101.6	103.1
99.1	99.4	101.0	99.0	99.2	99.2	100.5	111.3	99.7	103.7
99.5	100.0	101.0	101.4	101.7	100.6	101.2	102.5	101.9	100.2
99.1	99.9	102.3	101.3	102.3	100.3	101.4	102.5	101.1	100.2
99.0	99.9	101.9	100.2	101.2	100.1	101.6	102.5	101.8	100.3
99.9	99.9	102.0	99.2	99.6	100.4	101.8	102.3	100.3	99.8
100.0	100.2	101.8	97.5	99.1	100.5	101.6	102.3	100.8	99.8
99.2	100.1	101.7	99.0	100.5	100.5	101.3	102.3	100.9	99.5
99.8	100.1	101.3	98.4	100.5	100.4	98.8	99.9	101.4	100.1
99.8	100.1	101.2	98.3	100.3	100.6	98.5	99.9	101.7	99.7
99.3	100.0	101.1	101.6	100.4	100.7	98.5	99.6	100.9	100.1
99.7	100.0	100.5	102.1	99.2	100.4	99.3	99.0	100.3	100.0
101.9	100.0	99.8	100.7	98.3	99.7	100.6	99.0	99.7	99.7
101.0	99.9	98.8	99.7	100.5	99.4	100.1	99.0	98.9	99.9
101.0	99.9	97.6	100.7	101.0	99.1	100.0	99.0	98.6	100.3
99.7	99.9	97.2	101.1	101.0	99.3	99.7	99.0	98.0	100.5
98.7	99.9	97.0	101.6	99.6	99.0	100.1	99.0	98.4	100.5
99.8	100.2	96.9	103.3	98.4	99.0	99.8	99.0	100.2	100.8
98.9	99.9	96.9	103.3	97.2	99.1	100.0	99.0	99.8	101.0
99.2	99.9	97.4	102.5	98.9	99.2	100.3	98.6	100.0	101.1
98.8	99.9	98.3	102.3	100.9	99.1	93.5	99.3	102.5	100.5
99.1	100.0	100.0	101.7	101.8	99.2	93.9	99.6	102.4	101.1
99.5	100.0	100.7	100.2	101.6	98.8	94.2	100.2	102.0	101.2
98.5	100.0	101.6	101.1	100.0	98.9	95.2	100.2	102.6	101.2
100.0	100.0	102.0	100.2	99.2	99.1	94.3	100.2	103.2	100.9
101.2	100.0	102.8	98.8	101.9	98.7	94.0	100.2	101.8	101.3
100.5	100.0	104.0	100.5	102.6	98.4	93.2	100.2	102.2	102.0
100.2	100.0	105.4	101.2	102.6	98.6	93.7	99.7	101.6	101.8
100.6	100.0	106.2	100.5	102.3	98.6	93.2	99.7	101.5	101.9
101.5	99.8	108.0	99.1	102.2	98.5	93.4	99.7	101.6	101.9
102.4	99.8	110.2	100.3	100.3	98.9	93.9	99.7	102.0	101.7
103.0	99.8	112.0	100.5	100.8	99.0	94.3	100.2	101.8	102.1
103.3	99.8	112.3	100.3	101.4	98.2	94.0	100.5	102.8	102.2
103.9	99.9	112.8	102.7	101.5	98.4	93.8	101.1	103.2	102.0
104.1	99.8	113.1	105.0	100.8	98.4	93.7	101.2	102.2	101.9
104.1	99.9	114.7	103.9	99.2	98.4	95.1	101.2	102.9	102.0
104.7	100.3	116.2	105.4	98.2	98.4	95.0	101.2	103.9	101.9
106.1	100.0	118.4	108.0	101.3	98.5	95.1	101.2	103.5	102.0
108.0	100.3	120.6	107.1	102.2	99.0	95.3	101.2	103.0	102.3
107.9	100.3	122.3	109.6	103.7	99.0	95.0	101.2	102.4	102.4
107.9	100.3	124.1	109.3	102.5	99.0	95.0	101.2	101.7	102.5

第2表 中 分 類 指 数

中 分 類	ウエイト	2022年11月			2022年12月				
		指数	前月比 (%)	前年同月比 (%)	指数	前月比 (%)	前年同月比		
							寄与度	(%)	寄与度
総 合	10000	104.1	0.1	4.4	104.4	0.2	0.2	4.7	4.7
生 鮮 食 品 を 除 く 総 合	9602	103.9	0.3	4.2	104.3	0.4	0.38	4.7	4.49
持家の帰属家賃を除く総合	8638	104.4	0.1	4.4	104.7	0.3	0.25	4.8	4.13
持家の帰属家賃及び 生鮮食品を除く総合	8240	104.1	0.3	4.1	104.5	0.5	0.38	4.7	3.87
生鮮食品及び エネルギーを除く総合	8932	101.9	0.2	3.2	102.2	0.3	0.24	3.6	3.15
食料(酒類を除く)及び エネルギーを除く総合	6862	100.2	0.1	2.2	100.1	▲ 0.1	▲ 0.06	2.3	1.53
食 料	2595	108.0	▲ 0.4	6.7	108.7	0.7	0.18	7.4	1.96
生 鮮 食 品	398	110.5	▲ 4.3	9.8	107.1	▲ 3.1	▲ 0.13	6.4	0.26
生 鮮 食 品 を 除 く 食 料	2197	107.5	0.4	6.2	109.0	1.4	0.31	7.6	1.70
穀 類	204	106.8	▲ 0.3	8.1	107.8	0.9	0.02	8.8	0.18
魚 介 類	189	119.3	1.3	15.9	119.4	0.1	0.00	14.5	0.29
生 鮮 魚 介 類	113	127.2	1.3	20.0	127.5	0.2	0.00	17.6	0.22
肉 類	280	108.7	▲ 2.3	3.9	113.1	4.0	0.12	8.0	0.24
乳 卵 類	136	108.1	2.2	6.9	110.6	2.3	0.03	10.8	0.15
野 菜 ・ 海 藻	271	106.0	▲ 5.0	5.4	99.0	▲ 6.6	▲ 0.18	0.6	0.02
生 鮮 野 菜 物	185	107.4	▲ 7.1	7.4	95.9	▲ 10.7	▲ 0.20	▲ 0.9	▲ 0.02
果 物	109	97.5	▲ 5.5	1.4	104.4	7.1	0.07	5.5	0.06
生 鮮 果 物	100	97.2	▲ 6.1	1.4	104.7	7.8	0.07	5.8	0.06
油 脂 ・ 調 味 料	125	113.9	1.6	13.1	112.5	▲ 1.2	▲ 0.02	12.6	0.16
菓 子 類	228	110.4	1.5	7.7	112.2	1.6	0.04	8.6	0.20
調 理 食 品	358	107.9	0.1	6.3	109.8	1.8	0.07	8.1	0.29
飲 料	152	107.4	1.1	7.1	107.5	0.1	0.00	7.6	0.12
酒 類	127	105.5	2.9	4.6	106.8	1.3	0.02	6.0	0.08
外 食	417	104.8	0.0	4.2	105.2	0.4	0.02	4.4	0.18
住 居	2043	103.3	0.1	4.2	103.3	0.0	0.00	4.2	0.86
持家の帰属家賃を除く住居	681	104.3	0.2	3.3	104.5	0.2	0.01	3.5	0.24
家 賃	1763	102.4	0.0	4.1	102.4	▲ 0.1	▲ 0.01	4.1	0.71
持家の帰属家賃を除く家賃	401	101.5	0.0	2.5	101.4	▲ 0.1	0.00	2.4	0.09
設 備 修 繕 ・ 維 持	280	108.4	0.4	4.4	109.0	0.5	0.02	5.1	0.15
光 熱 ・ 水 道	649	123.7	1.7	17.7	125.9	1.8	0.14	18.7	1.29
電 気 代	336	133.3	2.0	24.1	135.3	1.6	0.07	24.2	0.89
ガ ス 代	145	125.2	2.6	21.5	130.4	4.2	0.07	25.5	0.39
他 の 光 熱	17	132.0	0.0	7.8	131.3	▲ 0.5	0.00	9.5	0.02
上 下 水 道 料	150	100.0	0.0	0.0	100.0	0.0	0.00	0.0	0.00
家 具 ・ 家 事 用 品	387	109.0	1.3	6.6	107.9	▲ 1.1	▲ 0.04	7.8	0.30
家 庭 用 耐 久 財	137	117.4	1.3	10.9	114.5	▲ 2.5	▲ 0.04	13.8	0.19
室 内 装 備 品	29	104.3	2.3	▲ 3.4	103.2	▲ 1.1	0.00	▲ 3.2	▲ 0.01
寝 具 類	24	108.1	2.5	12.0	108.1	0.0	0.00	16.3	0.04
家 事 雑 貨	77	105.1	1.3	6.9	105.3	0.2	0.00	7.3	0.06
家 事 用 消 耗 品	103	103.5	1.0	2.9	103.2	▲ 0.3	0.00	2.4	0.02
家 事 サ ー ビ ス	17	102.3	0.0	2.3	102.3	0.0	0.00	2.3	0.00

(注1)生鮮食品…生鮮魚介, 生鮮野菜, 生鮮果物

(広島市)

2020年=100

中 分 類	ウエイト	2022年11月			2022年12月				
		指数	前月比 (%)	前年同月比 (%)	指数	前月比 (%)	前年同月比		
							寄与度	(%)	寄与度
被 服 及 び 履 物	362	103.5	1.0	0.8	104.2	0.6	0.02	2.3	0.09
衣 料	158	103.9	2.6	0.7	102.1	▲ 1.7	▲ 0.03	▲ 0.3	▲ 0.01
和 服	2	98.5	0.0	0.0	98.5	0.0	0.00	0.0	0.00
洋 服	156	103.9	2.6	0.7	102.1	▲ 1.7	▲ 0.03	▲ 0.3	▲ 0.01
シャツ・セーター・下着類	112	103.0	▲ 1.2	▲ 1.7	105.0	2.0	0.02	2.2	0.03
シャツ・セーター類	79	102.8	▲ 1.7	▲ 4.4	105.3	2.4	0.02	0.8	0.01
下 着 類	33	103.2	▲ 0.1	5.4	104.3	1.0	0.00	5.8	0.02
履 物 類	46	101.2	0.0	5.3	104.4	3.1	0.01	8.6	0.04
他 の 被 服	29	106.0	3.1	2.7	106.3	0.3	0.00	3.9	0.01
被 服 関 連 サ ー ビ ス	18	105.9	0.0	3.4	113.0	6.7	0.01	8.4	0.02
保 健 医 療	501	98.7	0.2	▲ 0.1	98.9	0.1	0.01	0.1	0.01
医 薬 品 ・ 健 康 保 持 用 摂 取 品	132	100.4	0.3	0.0	100.7	0.3	0.00	0.4	0.01
保 健 医 療 用 品 ・ 器 具	105	96.2	0.5	0.2	96.5	0.3	0.00	0.6	0.01
保 健 医 療 サ ー ビ ス	264	98.9	0.0	▲ 0.2	98.9	0.0	0.00	▲ 0.2	▲ 0.01
交 通 ・ 通 信	1509	94.1	▲ 0.1	1.4	94.1	0.1	0.01	1.9	0.26
交 通	203	100.5	▲ 0.1	1.0	100.9	0.4	0.01	0.7	0.01
自 動 車 等 関 係 費	863	104.7	▲ 0.4	▲ 0.2	104.7	0.0	0.00	0.3	0.03
通 信	443	70.5	1.0	6.9	70.4	▲ 0.1	0.00	7.4	0.21
教 育	336	100.0	0.0	0.2	100.0	0.0	0.00	0.2	0.01
授 業 料 等	238	98.6	0.0	▲ 0.5	98.6	0.0	0.00	▲ 0.5	▲ 0.01
教 科 書 ・ 学 習 参 考 教 材	9	104.1	0.0	3.9	104.1	0.0	0.00	3.9	0.00
補 習 教 育	90	103.4	0.0	1.7	103.4	0.0	0.00	1.7	0.02
教 養 娛 楽	952	102.0	▲ 0.6	0.3	101.6	▲ 0.5	▲ 0.04	▲ 0.4	▲ 0.04
教 養 娛 楽 用 耐 久 財	70	104.2	▲ 0.9	5.0	104.5	0.3	0.00	3.9	0.03
教 養 娛 楽 用 品	201	105.6	2.6	7.3	100.5	▲ 4.9	▲ 0.10	5.1	0.10
書 籍 ・ 他 の 印 刷 物	105	103.1	0.0	0.7	103.1	0.0	0.00	0.7	0.01
教 養 娛 楽 サ ー ビ ス	576	100.3	▲ 1.9	▲ 2.7	101.3	1.0	0.05	▲ 2.9	▲ 0.17
諸 雑 費	666	102.2	0.3	0.8	101.8	▲ 0.5	▲ 0.03	0.2	0.01
理 美 容 サ ー ビ ス	126	101.3	0.2	0.8	101.5	0.2	0.00	1.0	0.01
理 美 容 用 品	176	99.8	1.0	0.6	99.8	0.0	0.00	0.6	0.01
身 の 回 り 用 品	73	108.2	0.4	3.7	103.6	▲ 4.2	▲ 0.03	▲ 1.9	▲ 0.02
た の ば こ	27	114.2	0.3	0.6	114.2	0.0	0.00	0.6	0.00
他 の 諸 雑 費	265	101.4	0.0	0.1	101.4	0.0	0.00	0.1	0.00
《 別 掲 》									
エ ネ ル ギ ー	670	129.6	1.6	16.1	131.7	1.6	0.14	17.8	1.34
教 育 関 係 費	405	101.6	0.2	0.9	101.5	▲ 0.1	0.00	0.6	0.03
教 養 娛 楽 関 係 費	1015	101.7	▲ 0.7	0.2	101.4	▲ 0.3	▲ 0.03	▲ 0.4	▲ 0.04
情 報 通 信 関 係 費	513	71.6	0.0	0.7	71.6	0.0	0.00	0.7	0.02

(注2) エネルギー…電気代, 都市ガス代, プロパンガス, 灯油, ガソリン

(参考表) 小売物価統計調査

中分類	品目	単位	2021年 平均	2021年 12月	2022年 1月	2月	3月
魚介類 (生鮮魚介)	まぐろ	100g	385	395	461	379	455
	あじ	100g	119	114	112	113	143
	いか	100g	113	80	-	140	153
肉類	牛肉(国産品) 1)	100g	920	946	962	946	902
	豚肉(国産品) 2)	100g	220	225	227	225	223
	鶏肉 3)	100g	120	127	125	124	127
乳卵類	鶏卵	1パック・10個	229	231	227	228	229
野菜・海藻 (生鮮野菜)	キャベツ	1kg	149	132	135	152	170
	はくさい	1kg	199	139	141	152	171
	だいこん	1kg	169	144	148	162	180
果物 (生鮮果物)	りんご(ふじ又はつがる)	1kg	554	569	584	591	613
	ぶどう(デラウェア)	1kg	1,896
穀類	食パン	1kg	441	446	447	465	475
	カップ麺	1個・78g	159	163	162	162	158
乳卵類	牛乳 4)	1本・1,000mL	203	206	206	206	206
油脂・調味料	みそ	1個・750g	333	330	333	336	336
飲料	緑茶 5)	100g	380	379	379	382	382
外食	中華そば	1杯	748	758	758	758	758
	すし 6)	1人前	1,084	1,045	1,100	-	1,045
	カレーライス	1皿	773	775	780	790	795
	ハンバーグ	1人前	1,064	1,064	1,064	1,064	1,070
家事用消耗品	ラップ	1本	318	319	311	319	319
	トイレットペーパー	1,000m	659	662	653	649	653
	洗濯用洗剤	1kg	308	297	301	295	296
洋服	背広服(春夏物) 7)	1着	75,900	75,900
	背広服(秋冬物) 8)	1着	78,100	78,100	78,100	75,900	...
シャツ・セーター類	ワイシャツ 9)	1枚	1,969	1,969	1,969	1,969	1,969
下着類	男子用シャツ 10)	1袋	1,738	1,738	1,738	1,738	1,738
	子供用下着	1袋	776	776	776	776	776
ガス代	プロパンガス 11)	1か月	8,035	8,280	8,280	8,564	8,564
他の光熱	灯油	18L	1,868	2,044	2,074	2,166	2,244
自動車等関係費	ガソリン 12)	1L	160	171	174	178	182
被服関連サービス	クリーニング代(ワイシャツ)	1枚	183	197	197	197	197
自動車等関係費	車庫借料	1か月	13,500	13,500	13,500	13,500	12,767
理美容サービス	パーマメント代	1回	7,678	7,683	7,683	7,683	7,683
家賃	民営家賃	1か月・3.3㎡	4,406	4,392	4,398	4,401	4,446
	公営家賃(公的住宅) 13)	1か月・3.3㎡	1,068	1,066	1,066	1,065	1,061

- 1) ロース
2) バラ(黒豚を除く)
3) ブロイラー, もも肉
4) 店頭売り, 紙容器入り
5) 煎茶
6) にぎりずし
7) 中級品
8) 中級品
9) 長袖
10) 半袖
11) 基本料金と従量料金の合計額(10㎡使用時)
12) レギュラー
13) 県営住宅家賃

主要品目の小売価格(広島市)

(単位:円)

4月	5月	6月	7月	8月	9月	10月	11月	2022年12月	
								広島市	東京都区部
422	432	436	436	441	508	456	498	496	575
124	132	140	148	142	156	145	135	125	112
125	109	115	136	218	116	127	131	-	210
948	909	950	867	852	858	832	824	870	871
225	228	230	233	234	242	246	241	254	261
128	127	120	123	127	115	128	120	129	142
231	231	231	230	226	234	241	242	249	249
161	196	178	179	156	130	170	176	128	151
200	181	206	211	189	212	227	201	147	133
196	170	177	195	250	272	227	208	165	132
606	644	773	815	863	707	555	547	568	552
...	...	1,965	1,855	1,779	1,896
468	473	478	499	521	525	534	530	526	485
154	158	174	172	174	173	176	176	181	173
207	207	206	206	204	206	206	219	224	233
332	333	333	333	336	342	342	398	414	337
382	374	374	358	326	292	304	311	311	581
758	758	780	780	788	788	800	800	800	544
1,100	1,100	1,100	1,100	1,100	1,100	1,155	1,155	1,155	1,539
795	795	808	808	818	818	818	820	820	771
1,070	1,070	1,070	1,070	1,070	1,078	1,078	1,078	1,133	1,079
311	319	319	311	308	323	322	356	377	376
653	663	689	695	691	656	691	685	661	658
305	298	419	387	391	402	393	395	393	376
75,900	75,900	75,900	75,900	75,900
...	77,550	77,550	77,550	77,550	82,225
1,969	1,969	1,969	1,969	1,969	1,969	1,969	1,969	1,969	2,949
1,738	1,738	1,738	1,738	1,738	1,903	2,068	2,068	2,068	1,159
776	831	831	831	831	831	803	913	913	937
8,747	9,077	9,224	9,224	9,224	9,224	9,224	9,224	9,224	7,500
2,232	2,220	2,220	2,274	2,274	2,250	2,250	2,250	2,238	2,251
181	176	176	177	175	173	174	174	174	167
197	197	197	197	197	197	201	201	209	255
12,767	12,767	12,767	12,767	12,767	12,767	12,767	12,767	12,767	26,919
7,683	7,683	7,683	7,683	7,683	7,683	7,683	8,070	8,070	9,478
4,444	4,464	4,468	4,473	4,469	4,462	4,465	4,462	4,458	8,795
1,082	1,071	1,067	1,069	1,063	1,062	1,067	1,076	1,061	1,742

(利用上の注意)

- ① 原則として、毎月同一の店舗において、同一の銘柄(基本銘柄)を調査し、調査価格の単純算術平均の結果を金額に応じて、円未満で四捨五入した消費税込みの価格である。
- ② 品目によっては、調査市の出回り状況に応じて調査する銘柄が異なる場合や、品質差がある場合もあり、価格は、必ずしもそのまま地域格差を示すものではない。
また、消費者物価指数の作成で採用する価格とも異なる場合がある。

③ 記号の説明

… 調査期間でないため調査を行わないもの

— 欠価格

詳細については、総務省のホームページ参照。<https://www.stat.go.jp/data/kouri/doukou/index.html>

小売物価統計調査にご協力をお願いします。

消費者物価指数の作成にも不可欠の調査です

この調査は、私たちの消費生活において重要な商品の小売価格やサービスの料金及び家賃を全国規模で毎月調査して、月々の価格の変化や地域別の価格差などを明らかにするとともに、物価水準の変動を測定するための消費者物価指数を作成し、各種施策の基礎資料を提供することを目的としています。

調査対象に選ばれた小売店舗・事業所、借家（アパートやマンション等）を賃貸している事業所等には、品目に応じて、次の者が調査します。
趣旨をご理解いただき、調査へのご協力をお願いいたします。

- ①調査員調査（調査市は、広島市、福山市、三原市、三次市）
主な品目：食料、家事用消耗品、民営借家の家賃（三次市を除く）など
調査方法：調査市内の小売店舗・事業所、借家を賃貸している事業所等から価格・家賃等を聴き取り、調査専用の携帯情報端末に入力します。
- ②広島県調査（調査地域は、県全域）
主な品目：水道料、授業料、県営住宅家賃など
- ③総務省調査（調査地域は、全国全域）
主な品目：電気代、通信料、独立行政法人都市再生機構住宅家賃など

<https://www.stat.go.jp/data/kouri/index.html>



総務省統計局

小売物価統計調査

検索

<次回公表予定日> 2023年（令和5年）2月28日（火）

- 1 この資料は、総務省統計局「小売物価統計調査」の調査票情報を独自集計し、2020年1月から12月までの1年間の品目別平均価格を基準(100)として品目別ウエイトを用いた加重平均により作成したもので、全て原数値です。
- 2 変化率及び寄与度は、端数処理前の指数値を用いて計算しているため、公表された指数値を用いて計算した値とは一致しない場合があります。

広島県は、県民の皆様に対して、より分かりやすく、より使いやすい統計情報の提供に努めています。
今後も広島県の「消費者物価指数」をご利用ください。

2023年(令和5年)1月発行
編集発行 広島県 総務局 統計課
〒730-8511 広島市中区基町 10-52
TEL (082)513-2534(ダイヤルイン)

この報告書の内容は、広島県のホームページでも提供しています。
「**広島県統計課**」で検索してください。

ホームページアドレス <https://www.pref.hiroshima.lg.jp/soshiki/21/>

