

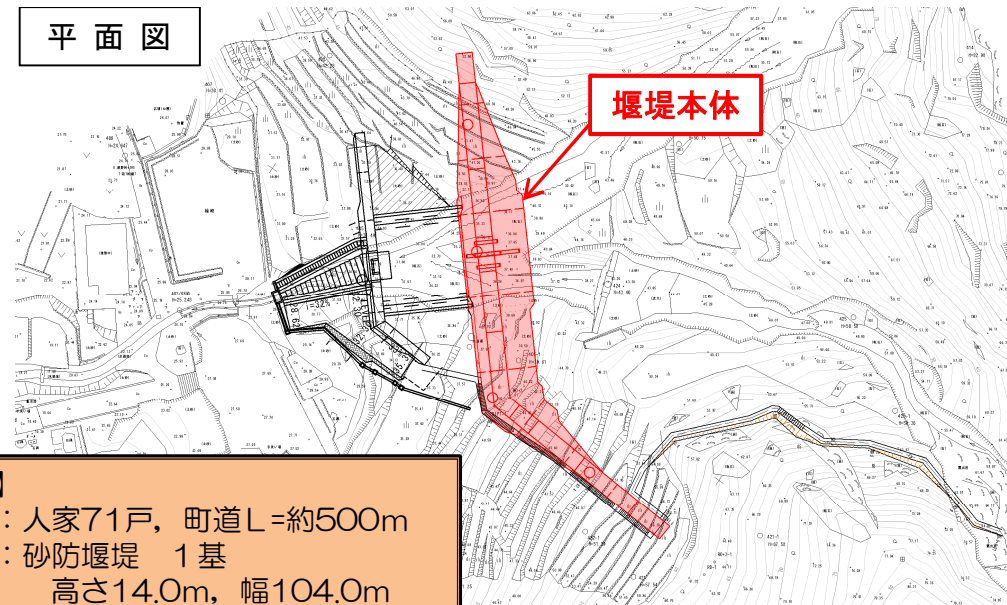
平成30年7月豪雨に伴い、安芸郡海田町畝において発生した土砂災害（土石流）に対して、広島県が実施している再度災害防止に係る施設の整備が完了しました。（令和3年10月1日）
引き続き、地域の安全確保のため、堰堤周辺部の工事を実施します。

位置図



楠木谷川

平面図



堰堤本体

【被害状況】

土砂災害発生日：平成30年7月6日
全壊：2戸
半壊：16戸
町道：約410m

【事業概要】

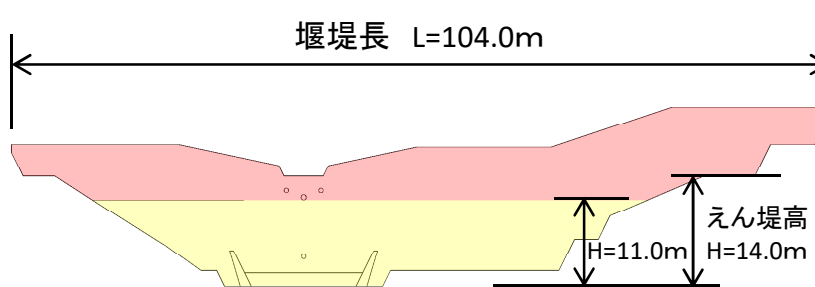
保全対象：人家71戸，町道L=約500m
主な対策：砂防堰堤 1基
高さ14.0m，幅104.0m

■進捗状況

被災状況

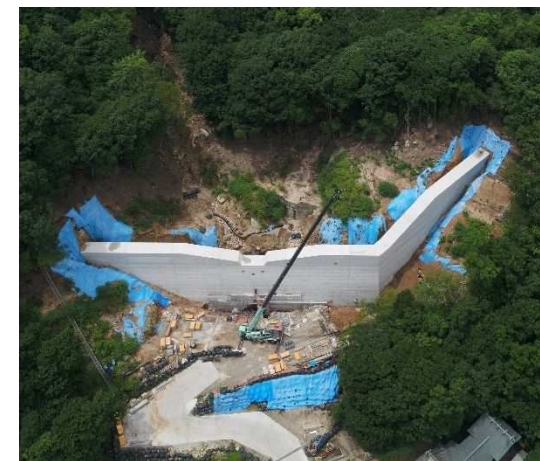


堰堤一般図



設計：復建調査設計株式会社
施工：三興建設株式会社
発注：西部建設事務所

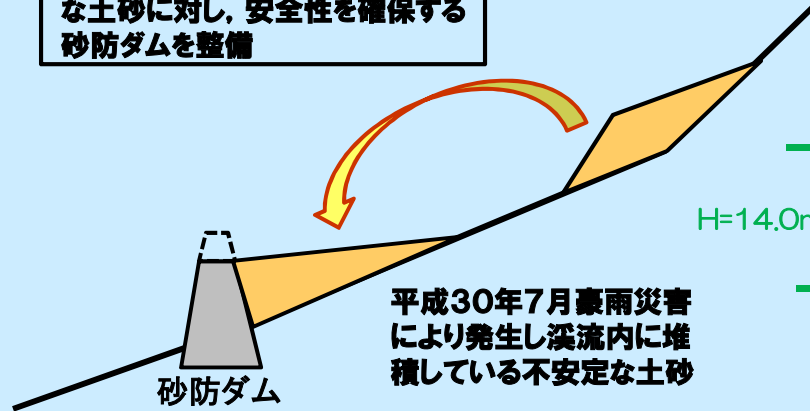
■ 災害関連緊急砂防事業
■ 砂防激甚災害対策特別緊急事業



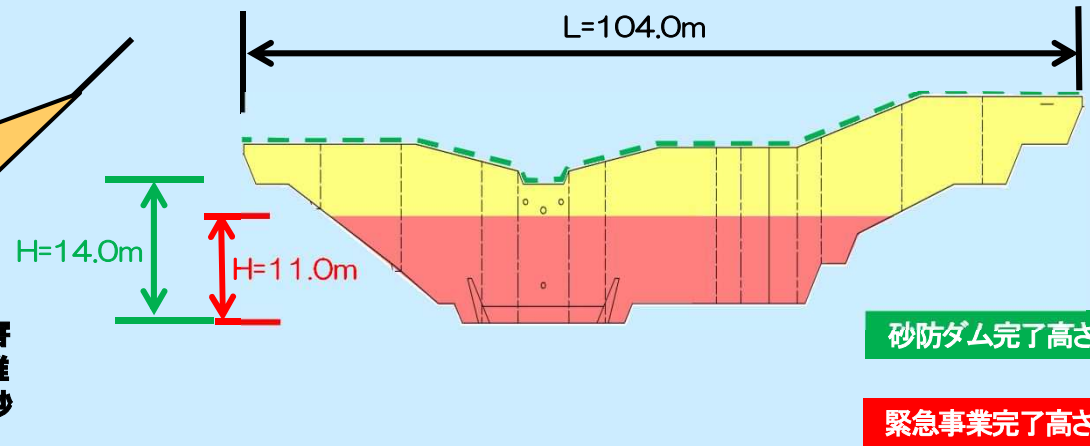
工事完了（令和3年10月1日）

緊急事業

豪雨災害により発生した不安定な土砂に対し、安全性を確保する砂防ダムを整備

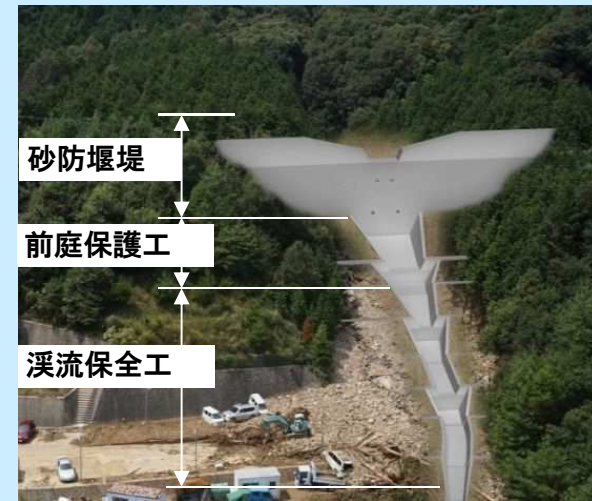
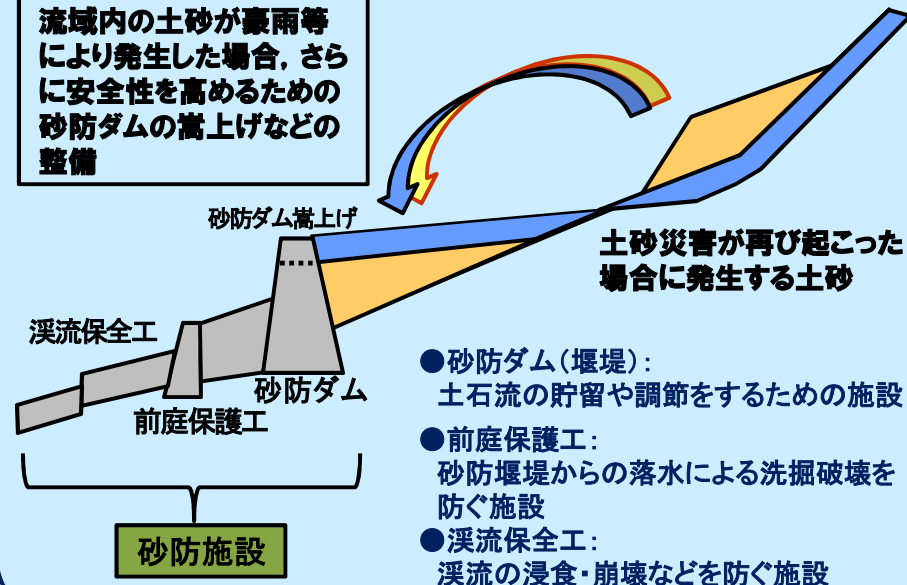


楠木谷川砂防ダム



引き続き行う 流域の安全性を高めるための再度災害防止事業

流域内の土砂が豪雨等により発生した場合、さらに安全性を高めるための砂防ダムの嵩上げなどの整備



砂防施設完成イメージ