

令和 2 年 国 勢 調 査

～ 従業地・通学地による人口・就業状態等集計結果～

目 次

I	従業地・通学地別人口	
1	広島県の従業地・通学地別人口	1
2	市町の従業地・通学地別人口	2
II	昼夜間人口比率	
1	広島県の昼夜間人口比率	4
2	市町の昼夜間人口比率	5
3	広島県の通勤・通学による流出入人口	7
4	市町の通勤・通学による流出入人口	8



令和 5 年 2 月

広島県総務局統計課

用語の解説

従業地・通学地

「従業地・通学地」とは、就業者が仕事をしている場所又は通学者が通学している学校の場所をいい、次のとおり区分している。なお、外勤の職員、運転手などのように雇われて戸外で仕事をしている者については、所属している事業所のある市区町村を従業地としている。

区 分		内 容
自市区町		従業地・通学地が常住している市区町と同一の市区町の者
	自宅	従業地が自宅（自分の居住する家又は家に附属した店・作業場など）の者
	自宅外	常住地と同じ市区町に従業地・通学地がある者で、上記の「自宅」以外の者
他市区町村		従業地・通学地が常住している市区町以外の者 （常住している市区町からの流出人口を示すものとなっている。）
県内	自市内他区	政令指定都市に住んでいる者のうち、従業地・通学地が同じ市内の他区の者 例）常住地が広島市中区にある者で、広島市東区に従業地・通学地がある場合
	県内他市町	従業地・通学地が常住地と同じ都道府県内の他市町の者
他県		従業地・通学地が常住地と異なる都道府県にある者
従業・通学市区町村「不詳・外国」		従業地・通学地が常住している市区町以外であるが、市区町村名が不詳の者又は外国の者
従業地・通学地「不詳」		従業地・通学地が不詳の者

流出人口と流入人口

- 流出人口
当該地域から他の地域への通勤・通学者数をいう。
- 流入人口
他の地域から当該地域への通勤・通学者数をいう。

夜間人口と昼間人口

- 夜間人口（常住地による人口）
調査時（令和2年10月1日）に調査の地域に常住している者をいう。
- 昼間人口（従業地・通学地による人口）
従業地・通学地集計の結果を用いて、次により算出された者をいう。
なお、夜間勤務及び夜間通学の者も昼間人口に含まれているが、買い物客や観光客などは含まれていない。

[例：A市の昼間人口の算出方法]

$$A \text{市の昼間人口} = A \text{市の夜間人口} - A \text{市からの流出人口} (A \text{市から他市区町村への通勤・通学者数}) + A \text{市への流入人口} (他市区町村からA市への通勤・通学者数)$$

昼夜間人口比率

次の式により算出され、100を上回っているときは昼間人口が夜間人口を上回ることを示し、100を下回っているときは昼間人口が夜間人口を下回ることを示している。

[例：A市の昼夜間人口比率の算出方法]

$$A \text{市の昼夜間人口比率} = (A \text{市の昼間人口} / A \text{市の夜間人口}) \times 100$$

利用上の注意

- 総数には不詳が含まれており、内訳の計と一致しない場合がある。
- 本文及び図表中の数値は、表章単位未満で四捨五入しており、合計と内訳が一致しない場合がある。
- 表中の「0.0」は、単位未満の数を示している。
- 表中の「-」は該当値なし、「△」はマイナスを示している。
- 平成27年及び令和2年の労働力状態及び従業地・通学地は、不詳補完値（集計結果〔原数値〕に含まれる「不詳」をあん分で補完した値）を用いている。

I 従業地・通学地別人口

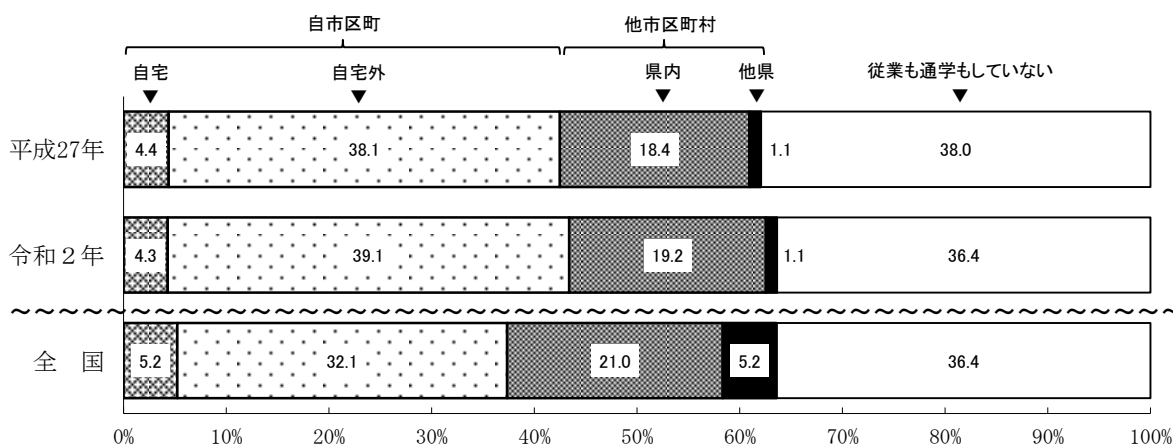
1 広島県の従業地・通学地別人口

平成27年と比べ、通勤又は通学する者の割合は上昇

本県の総人口（2,799,702人）を従業地・通学地別にみると、「自市区町」が1,214,445人（43.4）%、「他市区町村」が566,492人（20.2%）、「従業も通学もしていない」が1,018,765人（36.4%）となっている。

総人口に占める割合を平成27年と比べると、「自市区町」が0.9ポイント、「他市区町村」が0.7ポイントの上昇となり、通勤又は通学をする者の割合は上昇している。一方、「従業も通学もしていない」は1.6ポイントの低下となっている。（図1、表1）

図1 従業地・通学地別人口の割合－広島県（平成27年、令和2年）



注) 不詳補完値による。

表1 従業地・通学地別人口及び就業者数－広島県（平成27年、令和2年）

従業地・通学地	実数(人)		割合(%)			
	令和2年	平成27年	令和2年	平成27年	平成27年～令和2年の差(ポイント)	(参考) 全国 令和2年
常住人口(夜間人口)	2,799,702	2,843,990	100.0	100.0	-	100.0
従業も通学もしていない 1)	1,018,765	1,079,565	36.4	38.0	△ 1.6	36.4
自市区町	1,214,445	1,208,111	43.4	42.5	0.9	37.4
自宅	119,932	124,565	4.3	4.4	△ 0.1	5.2
自宅外	1,094,513	1,083,546	39.1	38.1	1.0	32.1
他市区町村	566,492	556,314	20.2	19.6	0.7	26.2
県内	536,956	524,398	19.2	18.4	0.7	21.0
他県	29,536	31,916	1.1	1.1	△ 0.1	5.2
うち15歳以上就業者	1,433,802	1,405,222	100.0	100.0	-	100.0
自市区町	933,232	919,307	65.1	65.4	△ 0.3	54.9
自宅	119,932	124,565	8.4	8.9	△ 0.5	10.1
自宅外	813,300	794,742	56.7	56.6	0.2	44.8
他市区町村	500,570	485,915	34.9	34.6	0.3	45.1
県内	476,203	460,555	33.2	32.8	0.4	36.1
他県	24,367	25,360	1.7	1.8	△ 0.1	8.9

注) 不詳補完値による。

1) 労働力状態が「完全失業者」、「家事」及び「その他」の者。

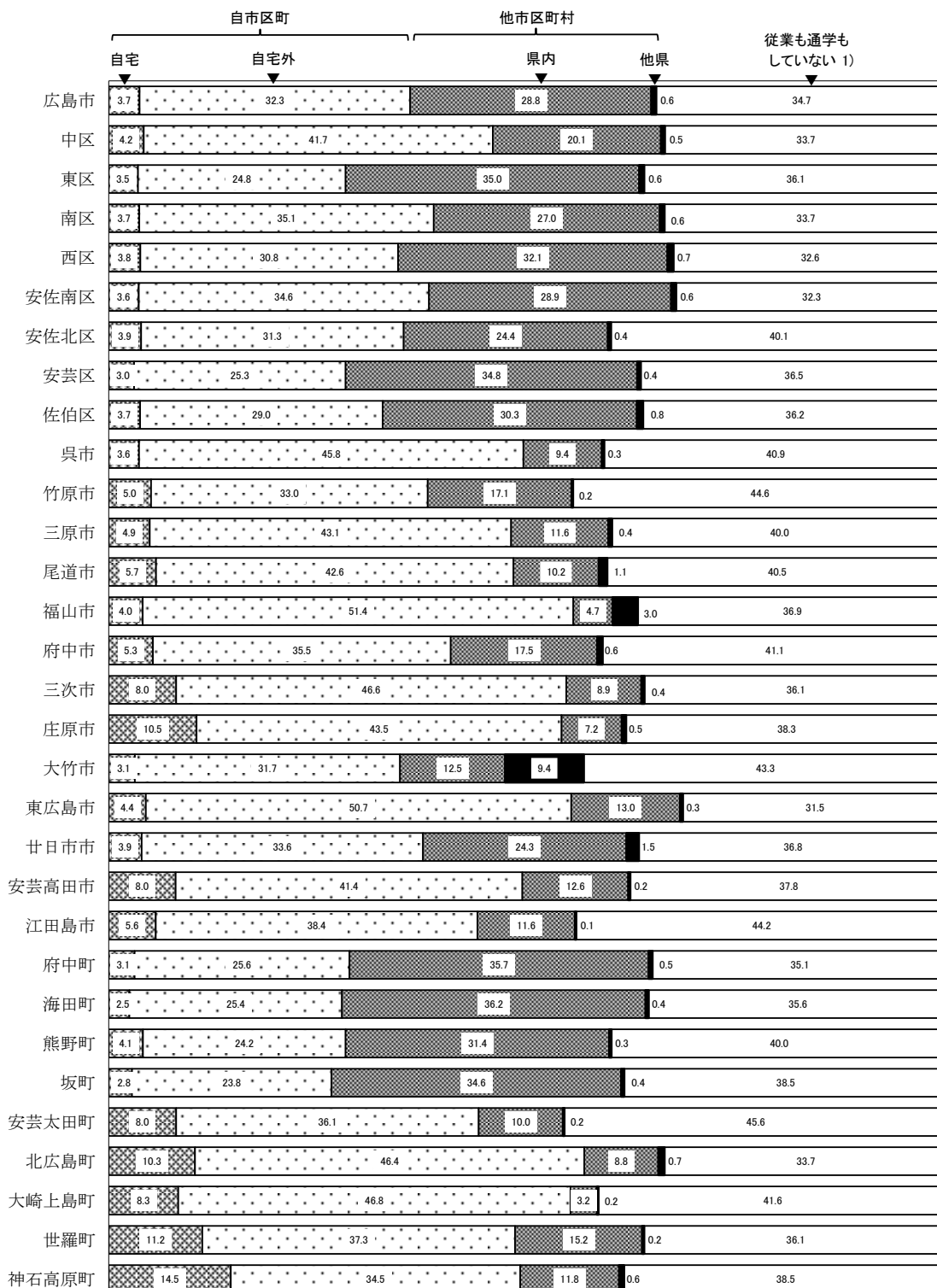
2 市町の従業地・通学地別人口

他市区町村で通勤・通学する者の割合が最も高いのは海田町，低いのは大崎上島町
 自市区町で通勤・通学する者の割合が最も高いのは北広島町，低いのは坂町

本県の市区町別人口に占める従業地・通学地別の割合をみると、「他市区町村」は、海田町が36.6%と最も高く、次いで府中町が36.2%、広島市東区が35.6%などとなっている。また、「他市区町村」のうち「他県」は、大竹市が9.4%と最も高く、次いで福山市が3.0%、廿日市市が1.5%などとなっている。

一方、「自市区町」は北広島町が56.7%と最も高く、次いで福山市が55.4%、東広島市が55.2%などとなっている。(図2、表2)

図2 市町，従業地・通学地別人口の割合－広島県(令和2年)



注) 不詳補完値による。

1) 労働力状態が「完全失業者」、「家事」及び「その他」の者。

表2 市町、従業地・通学地別人口及び割合－広島県（平成27年、令和2年）

《令和2年》

市区町	実数（人）								割合（%）							
	総数	従業も通学もしていない ¹⁾	自市区町	自宅	自宅外	他市区町村	県内	他県	総数	従業も通学もしていない	自市区町	自宅	自宅外	他市区町村	県内	他県
広島県	2,799,702	1,018,765	1,214,445	119,932	1,094,513	566,492	536,956	29,536	100.0	36.4	43.4	4.3	39.1	20.2	19.2	1.1
広島市	1,200,754	416,633	431,943	44,257	387,686	352,178	345,228	6,950	100.0	34.7	36.0	3.7	32.3	29.3	28.8	0.6
中区	142,699	48,046	65,372	5,936	59,436	29,281	28,614	667	100.0	33.7	45.8	4.2	41.7	20.5	20.1	0.5
東区	119,353	43,095	33,716	4,176	29,540	42,542	41,810	732	100.0	36.1	28.2	3.5	24.8	35.6	35.0	0.6
南区	145,805	49,107	56,523	5,327	51,196	40,175	39,345	830	100.0	33.7	38.8	3.7	35.1	27.6	27.0	0.6
西区	190,232	62,091	65,668	7,140	58,528	62,473	61,136	1,337	100.0	32.6	34.5	3.8	30.8	32.8	32.1	0.7
安佐南区	247,020	79,839	94,376	8,804	85,572	72,805	71,326	1,479	100.0	32.3	38.2	3.6	34.6	29.5	28.9	0.6
安佐北区	138,979	55,699	48,892	5,359	43,533	34,388	33,868	520	100.0	40.1	35.2	3.9	31.3	24.7	24.4	0.4
安芸区	77,103	28,170	21,792	2,322	19,470	27,141	26,816	325	100.0	36.5	28.3	3.0	25.3	35.2	34.8	0.4
佐伯区	139,563	50,586	45,604	5,193	40,411	40,411	42,313	1,060	100.0	36.2	32.7	3.7	29.0	31.1	30.3	0.8
呉市	214,592	87,731	106,123	7,775	98,348	20,738	20,084	654	100.0	40.9	49.5	3.6	45.8	9.7	9.4	0.3
竹原市	23,993	10,702	9,132	1,209	7,923	4,159	4,112	47	100.0	44.6	38.1	5.0	33.0	17.3	17.1	0.2
三原市	90,573	36,194	43,472	4,420	39,052	10,907	10,526	381	100.0	40.0	48.0	4.9	43.1	12.0	11.6	0.4
尾道市	131,170	53,133	63,333	7,412	55,921	14,704	13,318	1,386	100.0	40.5	48.3	5.7	42.6	11.2	10.2	1.1
福山市	460,930	170,017	255,501	18,585	236,916	35,412	21,536	13,876	100.0	36.9	55.4	4.0	51.4	7.7	4.7	3.0
府中市	37,655	15,471	15,359	1,983	13,376	6,825	6,584	241	100.0	41.1	40.8	5.3	35.5	18.1	17.5	0.6
三次市	50,681	18,287	27,667	4,072	23,595	4,727	4,534	193	100.0	36.1	54.6	8.0	46.6	9.3	8.9	0.4
庄原市	33,633	12,870	18,165	3,521	14,644	2,598	2,421	177	100.0	38.3	54.0	10.5	43.5	7.7	7.2	0.5
大竹市	26,319	11,405	9,146	815	8,331	5,768	3,299	2,469	100.0	43.3	34.8	3.1	31.7	21.9	12.5	9.4
東広島市	196,608	61,949	108,451	8,723	99,728	26,208	25,543	665	100.0	31.5	55.2	4.4	50.7	13.3	13.0	0.3
廿日市市	114,173	41,961	42,786	4,464	38,322	29,426	27,722	1,704	100.0	36.8	37.5	3.9	33.6	25.8	24.3	1.5
安芸高田市	26,448	9,988	13,054	2,110	10,944	3,406	3,340	66	100.0	37.8	49.4	8.0	41.4	12.9	12.6	0.2
江田島市	21,930	9,703	9,644	1,230	8,414	2,583	2,551	32	100.0	44.2	44.0	5.6	38.4	11.8	11.6	0.1
府中町	51,155	17,968	14,685	1,576	13,109	18,502	18,266	236	100.0	35.1	28.7	3.1	25.6	36.2	35.7	0.5
海田町	29,636	10,545	8,247	732	7,515	10,844	10,731	113	100.0	35.6	27.8	2.5	25.4	36.6	36.2	0.4
熊野町	22,834	9,141	6,455	931	5,524	7,238	7,179	59	100.0	40.0	28.3	4.1	24.2	31.7	31.4	0.3
坂町	12,582	4,845	3,344	347	2,997	4,393	4,348	45	100.0	38.5	26.6	2.8	23.8	34.9	34.6	0.4
安芸太田町	5,740	2,620	2,534	461	2,073	586	576	10	100.0	45.6	44.1	8.0	36.1	10.2	10.0	0.2
北広島町	17,763	5,984	10,079	1,829	8,250	1,700	1,567	133	100.0	33.7	56.7	10.3	46.4	9.6	8.8	0.7
大崎上島町	7,158	2,977	3,942	593	3,349	239	226	13	100.0	41.6	55.1	8.3	46.8	3.3	3.2	0.2
世羅町	15,125	5,464	7,333	1,687	5,646	2,328	2,293	35	100.0	36.1	48.5	11.2	37.3	15.4	15.2	0.2
神石高原町	8,250	3,177	4,050	1,200	2,850	1,023	972	51	100.0	38.5	49.1	14.5	34.5	12.4	11.8	0.6

《平成27年》

市区町	実数（人）								割合（%）							
	総数	従業も通学もしていない ¹⁾	自市区町	自宅	自宅外	他市区町村	県内	他県	総数	従業も通学もしていない	自市区町	自宅	自宅外	他市区町村	県内	他県
広島県	2,843,990	1,079,565	1,208,111	124,565	1,083,546	556,314	524,398	31,916	100.0	38.0	42.5	4.4	38.1	19.6	18.4	1.1
広島市	1,194,034	430,997	418,332	42,079	376,253	344,705	336,080	8,625	100.0	36.1	35.0	3.5	31.5	28.9	28.1	0.7
中区	136,640	47,256	62,306	5,648	56,658	27,078	26,223	855	100.0	34.6	45.6	4.1	41.5	19.8	19.2	0.6
東区	120,155	44,323	32,982	3,978	29,004	42,850	41,793	1,057	100.0	36.9	27.4	3.3	24.1	35.7	34.8	0.9
南区	142,728	49,835	53,932	4,974	48,958	38,961	37,989	972	100.0	34.9	37.8	3.5	34.3	27.3	26.6	0.7
西区	190,929	66,120	65,075	6,614	58,461	59,734	58,112	1,622	100.0	34.6	34.1	3.5	30.6	31.3	30.4	0.8
安佐南区	242,512	84,191	89,897	8,177	81,720	68,424	66,595	1,829	100.0	34.7	37.1	3.4	33.7	28.2	27.5	0.8
安佐北区	145,018	58,284	49,932	5,565	44,367	36,802	36,117	685	100.0	40.2	34.4	3.8	30.6	25.4	24.9	0.5
安芸区	79,353	30,136	21,404	2,137	19,267	27,813	27,393	420	100.0	38.0	27.0	2.7	24.3	35.0	34.5	0.5
佐伯区	136,699	50,852	42,804	4,986	37,818	43,043	41,858	1,185	100.0	37.2	31.3	3.6	27.7	31.5	30.6	0.9
呉市	228,552	96,981	110,682	9,093	101,589	20,889	20,062	827	100.0	42.4	48.4	4.0	44.4	9.1	8.8	0.4
竹原市	26,426	11,602	10,379	1,502	8,877	4,445	4,365	80	100.0	43.9	39.3	5.7	33.6	16.8	16.5	0.3
三原市	96,194	39,895	45,460	4,734	40,726	10,839	10,310	529	100.0	41.5	47.3	4.9	42.3	11.3	10.7	0.5
尾道市	138,626	58,413	65,517	8,272	57,245	14,696	13,188	1,508	100.0	42.1	47.3	6.0	41.3	10.6	9.5	1.1
福山市	464,811	179,878	251,716	19,303	232,413	33,217	19,644	13,573	100.0	38.7	54.2	4.2	50.0	7.1	4.2	2.9
府中市	40,069	16,494	16,484	2,597	13,887	7,091	6,777	314	100.0	41.2	41.1	6.5	34.7	17.7	16.9	0.8
三次市	53,615	20,724	28,451	4,333	24,118	4,440	4,231	209	100.0	38.7	53.1	8.1	45.0	8.3	7.9	0.4
庄原市	37,000	14,580	19,760	4,238	15,522	2,660	2,490	170	100.0	39.4	53.4	11.5	42.0	7.2	6.7	0.5
大竹市	27,865	12,242	9,730	990	8,740	5,893	3,395	2,498	100.0	43.9	34.9	3.6	31.4	21.1	12.2	9.0
東広島市	192,907	64,558	102,758	8,409	94,349	25,591	24,770	821	100.0	33.5	53.3	4.4	48.9	13.3	12.8	0.4
廿日市市	114,906	43,647	41,864	4,381	37,483	29,395	27,603	1,792	100.0	38.0	36.4	3.8	32.6	25.6	24.0	1.6
安芸高田市	29,488	11,871	13,859	2,496	11,363	3,758	3,695	63	100.0	40.3	47.0	8.5	38.5	12.7	12.5	0.2
江田島市	24,339	11,039	10,370	1,403	8,967	2,930	2,878	52	100.0	45.4	42.6	5.8	36.8	12.0	11.8	0.2
府中町	51,053	18,790	14,361	1,465	12,896	17,902	17,584	318	100.0	36.8	28.1	2.9	25.3	35.1	34.4	0.6
海田町	28,667	10,298	8,140	789	7,351	10,229	10,089	140	100.0	35.9	28.4	2.8	25.6	35.7	35.2	0.5
熊野町	23,755	9,541	6,861	1,030	5,831	7,353	7,269	84	100.0	40.2	28.9	4.3	24.5	31.0	30.6	0.4
坂町	12,747	5,229	3,446	368	3,078	4,072	4,013	59	100.0	41.0	27.0	2.9	24.1	31.9	31.5	0.5
安芸太田町	6,472	3,014	2,788	609	2,179	655	615	15	100.0	46.6	43.1	9.4	33.7	10.4	10.1	0.2
北広島町	18,918	6,580	10,597	2,193	8,404	1,741	1,610	131	100.0	34.8	56.0	11.6	44.4	9.2	8.5	0.7
大崎上島町	7,992	3,462	4,229	709	3,520	301	283	18	100.0	43.3	52.9	8.9	44.0	3.8	3.5	0.2
世羅町	16,337	6,057	7,889	2,030	5,859	2,391	2,347	44	100.0	37.1	48.3	12.4	35.9	14.6	14.4	0.3
神石高原町	9,217															

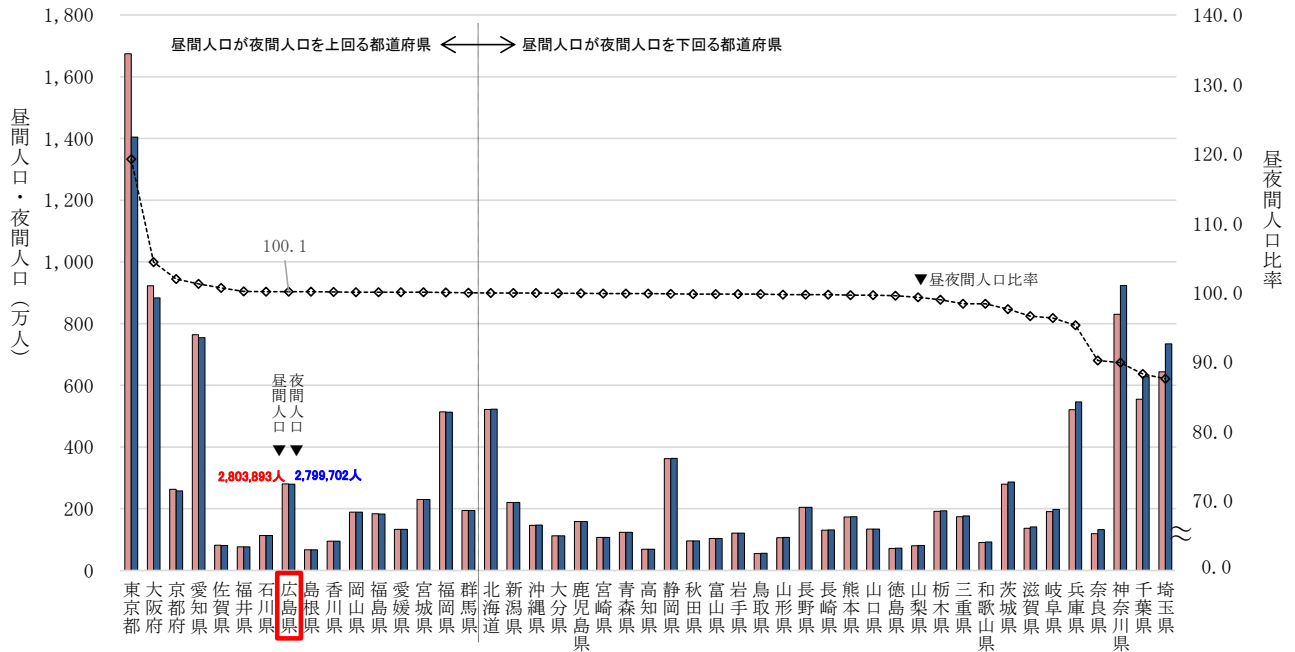
II 昼夜間人口比率

1 広島県の昼夜間人口比率

広島県の昼夜間人口比率は100.1で全国第8位（平成27年 第9位）

本県の夜間人口は2,799,702人，昼間人口は2,803,893人で，昼夜間人口比率は100.1となり，平成27年（100.2）と比べると，0.1ポイントの低下となった（全国順位は第8位）。（図3，表3）

図3 都道府県別昼間人口，夜間人口及び昼夜間人口比率一（令和2年）



注) 不詳補充値による。

表3 都道府県別昼間人口，夜間人口及び昼夜間人口比率一（平成27年，令和2年）

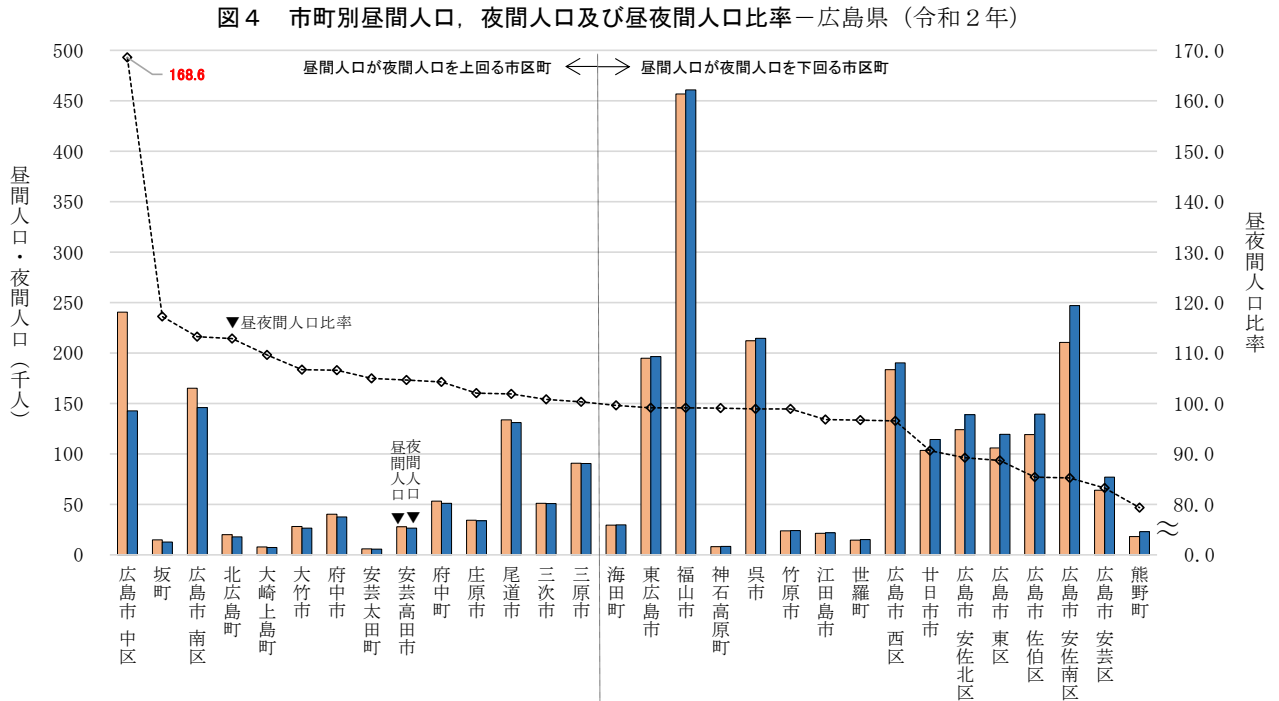
都道府県	昼間人口（人）		夜間人口（人）		昼夜間人口比率			都道府県	昼間人口（人）		夜間人口（人）		昼夜間人口比率		
	令和2年	平成27年	令和2年	平成27年	令和2年	平成27年	平成27年～令和2年の差（ポイント）		令和2年	平成27年	令和2年	平成27年	令和2年	平成27年	平成27年～令和2年の差（ポイント）
全 国	126,146,099	127,094,745	126,146,099	127,094,745	100.0	100.0	0.0	三 重 県	1,742,174	1,783,804	1,770,254	1,815,865	98.4	98.2	0.2
北 海 道	5,223,011	5,378,574	5,224,614	5,381,733	100.0	99.9	0.0	滋 賀 県	1,366,079	1,363,816	1,413,610	1,412,916	96.6	96.5	0.1
青 森 県	1,236,694	1,306,221	1,237,984	1,308,265	99.9	99.8	0.1	京 都 府	2,629,414	2,659,386	2,578,087	2,610,353	102.0	101.9	0.1
岩 手 県	1,208,267	1,277,109	1,210,534	1,279,594	99.8	99.8	0.0	大 阪 府	9,227,865	9,245,167	8,837,685	8,839,469	104.4	104.6	△ 0.2
宮 城 県	2,303,524	2,340,238	2,301,996	2,333,899	100.1	100.3	△ 0.2	兵 庫 県	5,209,889	5,272,203	5,465,002	5,534,800	95.3	95.3	0.1
秋 田 県	957,802	1,020,663	959,502	1,023,119	99.8	99.8	0.1	奈 良 県	1,195,079	1,224,103	1,324,473	1,364,316	90.2	89.7	0.5
山 形 県	1,065,256	1,120,463	1,068,027	1,123,891	99.7	99.7	0.0	和 歌 山 県	907,795	946,239	922,584	963,579	98.4	98.2	0.2
福 島 県	1,834,783	1,918,157	1,833,152	1,914,039	100.1	100.2	△ 0.1	鳥 取 県	552,250	572,563	553,407	573,441	99.8	99.8	△ 0.1
茨 城 県	2,798,933	2,841,612	2,867,009	2,916,976	97.6	97.4	0.2	島 根 県	672,099	694,964	671,126	694,352	100.1	100.1	0.1
栃 木 県	1,913,612	1,954,842	1,933,146	1,974,255	99.0	99.0	△ 0.0	岡 山 県	1,890,186	1,922,577	1,888,432	1,921,525	100.1	100.1	0.0
群 馬 県	1,939,475	1,971,205	1,939,110	1,973,115	100.0	99.9	0.1	広 島 県	2,803,893	2,850,046	2,799,702	2,843,990	100.1	100.2	△ 0.1
埼 玉 県	6,434,818	6,352,309	7,344,765	7,266,534	87.6	87.4	0.2	山 口 県	1,337,227	1,399,191	1,342,059	1,404,729	99.6	99.6	0.0
千 葉 県	5,549,636	5,486,015	6,284,480	6,222,666	88.3	88.2	0.1	徳 島 県	716,553	752,867	719,559	755,733	99.6	99.6	△ 0.0
東 京 都	16,751,563	16,243,403	14,047,594	13,515,271	119.2	120.2	△ 0.9	香 川 県	951,414	978,862	950,244	976,263	100.1	100.3	△ 0.1
神 奈 川 県	8,305,714	8,196,565	9,237,337	9,126,214	89.9	89.8	0.1	愛 媛 県	1,335,909	1,385,333	1,334,841	1,385,262	100.1	100.0	0.1
新 潟 県	2,200,535	2,302,596	2,201,272	2,304,264	100.0	99.9	0.0	高 知 県	690,651	727,443	691,527	728,276	99.9	99.9	△ 0.0
富 山 県	1,032,879	1,064,187	1,034,814	1,066,328	99.8	99.8	0.0	福 岡 県	5,136,448	5,103,248	5,135,214	5,101,556	100.0	100.0	△ 0.0
石 川 県	1,134,490	1,156,324	1,132,526	1,154,008	100.2	100.2	△ 0.0	佐 賀 県	817,005	836,717	811,442	832,832	100.7	100.5	0.2
福 井 県	768,409	786,997	766,863	786,740	100.2	100.0	0.2	長 崎 県	1,308,735	1,374,174	1,312,317	1,377,187	99.7	99.8	△ 0.1
山 梨 県	804,590	829,417	809,974	834,930	99.3	99.3	△ 0.0	熊 本 県	1,732,343	1,777,601	1,738,301	1,786,170	99.7	99.5	0.1
長 野 県	2,042,473	2,094,478	2,048,011	2,098,804	99.7	99.8	△ 0.1	大 分 県	1,123,167	1,165,478	1,123,852	1,166,338	99.9	99.9	0.0
岐 阜 県	1,066,495	1,950,497	1,978,742	2,031,903	96.3	96.0	0.4	宮 崎 県	1,068,556	1,103,353	1,069,576	1,104,069	99.9	99.9	△ 0.0
静 岡 県	3,627,009	3,693,931	3,633,202	3,700,305	99.8	99.8	0.0	鹿 児 島 県	1,586,860	1,646,565	1,588,256	1,648,177	99.9	99.9	0.0
愛 知 県	7,637,684	7,590,559	7,542,415	7,483,128	101.3	101.4	△ 0.2	沖 縄 県	1,466,856	1,432,683	1,467,480	1,433,566	100.0	99.9	0.0

注) 不詳補充値による。

2 市町の昼夜間人口比率

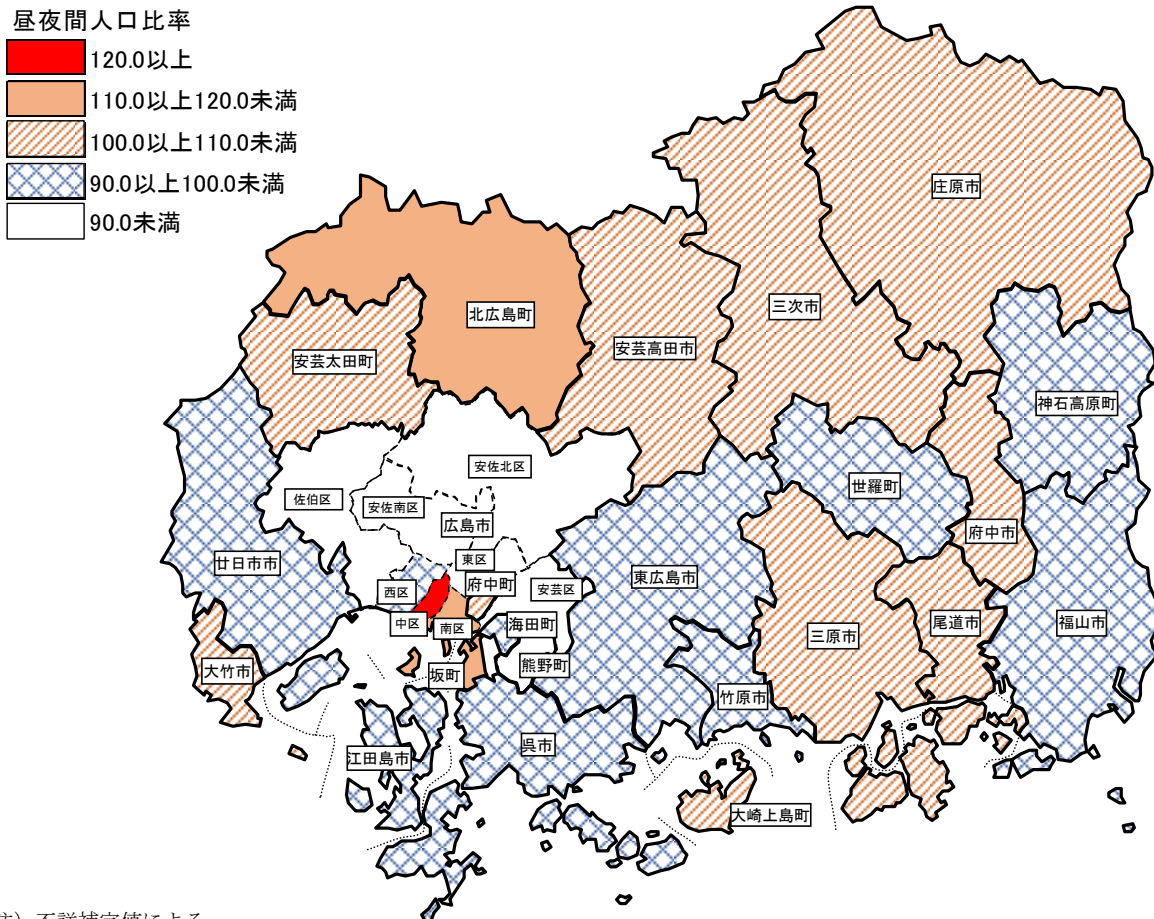
市区町別では広島市中区が168.6と最も高く、熊野町が79.4と最も低い

昼夜間人口比率を市区町別にみると、最も高いのは広島市中区の168.6で、次いで坂町の117.3、広島市南区の113.2などとなっている。一方、最も低いのは、熊野町の79.4で、次いで広島市安芸区の83.2、広島市安佐南区の85.3などとなっている。(図4、表4)



注) 不詳補完値による。

図5 市町別昼夜間人口比率—広島県（令和2年）



注) 不詳補完値による。

表4 市町別昼間人口、夜間人口及び昼夜間人口比率－広島県（平成27年、令和2年）

市区町	昼間人口(人)		夜間人口(人)		昼夜間人口比率		
	令和2年	平成27年	令和2年	平成27年	令和2年	平成27年	平成27年～ 令和2年の差 (ポイント)
広島県	2,803,893	2,850,046	2,799,702	2,843,990	100.1	100.2	△ 0.1
広島市	1,213,104	1,210,470	1,200,754	1,194,034	101.0	101.4	△ 0.3
中区	240,566	240,135	142,699	136,640	168.6	175.7	△ 7.2
東区	105,868	104,913	119,353	120,155	88.7	87.3	1.4
南区	165,100	161,426	145,805	142,728	113.2	113.1	0.1
西区	183,615	187,884	190,232	190,929	96.5	98.4	△ 1.9
安佐南区	210,610	210,115	247,020	242,512	85.3	86.6	△ 1.4
安佐北区	123,992	126,417	138,979	145,018	89.2	87.2	2.0
安芸区	64,159	65,706	77,103	79,353	83.2	82.8	0.4
佐伯区	119,194	113,874	139,563	136,699	85.4	83.3	2.1
呉市	212,291	226,049	214,592	228,552	98.9	98.9	0.0
竹原市	23,734	25,780	23,993	26,426	98.9	97.6	1.4
三原市	90,852	96,380	90,573	96,194	100.3	100.2	0.1
尾道市	133,640	139,934	131,170	138,626	101.9	100.9	0.9
福山市	456,835	462,998	460,930	464,811	99.1	99.6	△ 0.5
府中市	40,144	41,806	37,655	40,069	106.6	104.3	2.3
三次市	51,090	54,339	50,681	53,615	100.8	101.4	△ 0.5
庄原市	34,320	37,496	33,633	37,000	102.0	101.3	0.7
大竹市	28,078	29,115	26,319	27,865	106.7	104.5	2.2
東広島市	194,948	190,878	196,608	192,907	99.2	98.9	0.2
廿日市市	103,496	103,402	114,173	114,906	90.6	90.0	0.7
安芸高田市	27,679	30,041	26,448	29,488	104.7	101.9	2.8
江田島市	21,229	23,120	21,930	24,339	96.8	95.0	1.8
府中町	53,348	53,688	51,155	51,053	104.3	105.2	△ 0.9
海田町	29,521	29,036	29,636	28,667	99.6	101.3	△ 1.7
熊野町	18,120	18,848	22,834	23,755	79.4	79.3	0.0
坂町	14,754	15,575	12,582	12,747	117.3	122.2	△ 4.9
安芸太田町	6,024	6,657	5,740	6,472	104.9	102.9	2.1
北広島町	20,045	21,167	17,763	18,918	112.8	111.9	1.0
大崎上島町	7,846	8,686	7,158	7,992	109.6	108.7	0.9
世羅町	14,622	15,628	15,125	16,337	96.7	95.7	1.0
神石高原町	8,173	8,953	8,250	9,217	99.1	97.1	1.9

注) 不詳補完値による。

3 広島県の通勤・通学による流出入人口

他県に通勤・通学する流出人口は 29,536 人、他県から通勤・通学する流入人口は 33,727 人で、4,191 人の流入超過となった
 このうち、就業者は 5,446 人の流入超過、通学者は 941 人の流出超過となった

他県への流出人口は 29,536 人で、平成 27 年(31,916 人)と比べ 2,380 人減少した。一方、他県からの流入人口は 33,727 人で、平成 27 年(37,972 人)と比べ 4,245 人減少した。流出入人口は 4,191 人の流入超過となり、超過数は平成 27 年(6,056 人)と比べ 1,865 人縮小した。

流入超過数を隣接県別にみると、山口県が 2,718 人と最も多く、次いで島根県が 288 人、岡山県が 172 人などとなっている。

また、就業者・通学者別にみると、就業者は 5,446 人の流入超過で、流入超過数が最も多いのは岡山県の 2,371 人で、次いで山口県の 1,661 人、愛媛県の 175 人などとなっている。一方、通学者は 941 人の流出超過で、流出超過数が最も多いのは岡山県の 1,452 人となっている。(表 5)

表 5 隣接県別流出人口及び流入人口－広島県（平成 27 年、令和 2 年）

従業地・通学地	総数(人) 1)			就業者(人)			通学者(人)		
	令和 2 年	平成 27 年	増減	令和 2 年	平成 27 年	増減	令和 2 年	平成 27 年	増減
流出人口 (隣接県)	29,536	31,916	△ 2,380	21,542	23,670	△ 2,128	4,335	6,123	△ 1,788
鳥取県	244	275	△ 31	184	212	△ 28	25	46	△ 21
島根県	1,167	1,028	139	922	844	78	117	125	△ 8
岡山県	15,348	14,401	947	10,577	10,267	310	2,440	2,835	△ 395
山口県	7,253	7,185	68	6,108	6,218	△ 110	395	548	△ 153
香川県	184	306	△ 122	147	244	△ 97	18	48	△ 30
愛媛県	1,343	1,197	146	914	835	79	284	291	△ 7
その他	3,997	7,524	△ 3,527	2,690	5,050	△ 2,360	1,056	2,230	△ 1,174
流入人口 (隣接県)	33,727	37,972	△ 4,245	26,988	31,278	△ 4,290	3,394	4,612	△ 1,218
鳥取県	288	328	△ 40	188	228	△ 40	74	79	△ 5
島根県	1,455	1,390	65	1,078	1,083	△ 5	275	272	3
岡山県	15,520	15,408	112	12,948	13,439	△ 491	988	1,222	△ 234
山口県	9,971	10,069	△ 98	7,769	8,067	△ 298	1,230	1,417	△ 187
香川県	216	413	△ 197	146	253	△ 107	46	133	△ 87
愛媛県	1,473	1,549	△ 76	1,089	1,216	△ 127	251	257	△ 6
その他	4,804	8,815	△ 4,011	3,770	6,992	△ 3,222	530	1,232	△ 702
流出入超過 (隣接県)	4,191	6,056	△ 1,865	5,446	7,608	△ 2,162	△ 941	△ 1,511	570
鳥取県	44	53	△ 9	4	16	△ 12	49	33	16
島根県	288	362	△ 74	156	239	△ 83	158	147	11
岡山県	172	1,007	△ 835	2,371	3,172	△ 801	△ 1,452	△ 1,613	161
山口県	2,718	2,884	△ 166	1,661	1,849	△ 188	835	869	△ 34
香川県	32	107	△ 75	△ 1	9	△ 10	28	85	△ 57
愛媛県	130	352	△ 222	175	381	△ 206	△ 33	△ 34	1
その他	807	1,291	△ 484	1,080	1,942	△ 862	△ 526	△ 998	472

1) 不詳補完値による。

4 市町の通勤・通学による流出入人口

流出超過数が最も多いのは廿日市市，流入超過数が最も多いのは広島市
流出超過の市町は6市4町，流入超過の市町は8市5町

15歳以上の通勤・通学による流出入人口を市町別にみると，流出超過数が最も多いのは廿日市市の10,677人で，次いで熊野町の4,714人，福山市の4,095人などとなっている。また，県外への流出人口が最も多いのは福山市の11,645人で，次いで広島市の6,142人，大竹市の2,311人などとなっている。

一方，流入超過数が最も多いのは，広島市の12,350人で，次いで府中市の2,489人，尾道市の2,470人などとなっている。また，県外からの流入が最も多いのは，福山市の12,285人で，次いで広島市の8,373人，大竹市の3,369人などとなっている。（表6）

表6 市町別流出人口及び流入人口－広島県（令和2年）

市区町	流出人口(人) A					流入人口(人) B					流出入超過数 B-A
	総数 1)	就業者		通学者		総数 1)	就業者		通学者		総数
		(うち他県)	(うち他県)	(うち他県)	(うち他県)		(うち他県)	(うち他県)			
広島県	29,536	21,542	21,542	4,335	4,335	33,727	26,988	26,988	3,394	3,394	4,191
広島市	78,905	62,562	5,219	6,157	923	91,255	70,003	6,773	11,549	1,600	12,350
中区	29,281	20,516	472	2,218	77	127,148	101,637	2,711	7,731	251	97,867
東区	42,542	33,786	584	3,509	86	29,057	20,736	742	4,103	154	△ 13,485
南区	40,175	30,420	602	3,369	131	59,470	45,921	1,252	5,162	206	19,295
西区	62,473	46,644	962	4,614	189	55,856	42,993	823	5,070	156	△ 6,617
安佐南区	72,805	56,677	1,096	5,222	194	36,395	25,090	599	6,574	574	△ 36,410
安佐北区	34,388	27,983	402	3,033	82	19,401	14,703	173	1,789	59	△ 14,987
安芸区	27,141	22,040	259	2,626	50	14,197	12,018	112	601	7	△ 12,944
佐伯区	43,373	34,577	842	3,603	114	23,004	16,986	361	2,556	193	△ 20,369
呉市	20,738	16,392	483	2,513	131	18,437	14,899	563	1,562	60	△ 2,301
竹原市	4,159	3,386	38	505	9	3,900	3,306	98	175	3	△ 259
三原市	10,907	8,510	252	1,507	109	11,186	8,683	264	1,120	42	279
尾道市	14,704	11,888	949	1,719	333	17,174	13,982	1,114	1,055	144	2,470
福山市	35,412	26,107	9,400	3,631	2,245	31,317	25,851	11,443	2,726	842	△ 4,095
府中市	6,825	5,651	144	704	85	9,314	7,522	158	563	3	2,489
三次市	4,727	3,511	130	530	42	5,136	4,432	309	226	3	409
庄原市	2,598	2,219	141	204	31	3,285	2,568	372	312	25	687
大竹市	5,768	4,764	2,248	611	63	7,527	6,494	3,332	261	37	1,759
東広島市	26,208	19,434	463	3,166	125	24,548	18,906	636	2,981	495	△ 1,660
廿日市市	29,426	23,603	1,435	2,600	113	18,749	14,667	894	1,704	103	△ 10,677
安芸高田市	3,406	2,501	43	392	21	4,637	4,018	89	88	-	1,231
江田島市	2,583	2,092	22	376	10	1,882	1,671	56	12	-	△ 701
府中町	18,502	14,837	194	1,596	28	20,695	17,646	221	409	4	2,193
海田町	10,844	9,126	92	746	18	10,729	7,910	86	1,648	-	△ 115
熊野町	7,238	6,276	53	695	6	2,524	2,130	7	140	-	△ 4,714
坂町	4,393	3,677	35	431	10	6,565	5,249	27	641	3	2,172
安芸太田町	586	518	8	37	2	870	760	14	11	1	284
北広島町	1,700	1,408	116	164	10	3,982	3,298	291	168	16	2,282
大崎上島町	239	190	10	38	3	927	704	164	151	13	688
世羅町	2,328	2,035	26	184	9	1,825	1,563	23	93	-	△ 503
神石高原町	1,023	917	41	73	9	946	788	54	43	-	△ 77

1) 不詳補完値による。

図6 通勤・通学による市町別流入状況—広島県（令和2年）



注) 不詳補完値による。

※ ある市町 (A市) の就業者・通学者のうち、他の市町 (B市) へ通勤・通学する者の比率 (B市への通勤・通学者/A市の就業者・通学者×100) により、通勤・通学の状況を矢印であらわした。(ただし、B市への通勤・通学者が5%未満の場合を除く。)

令和2年国勢調査の集計体系及び結果の公表・提供等一覧

集計区分		集計内容	産業分類	職業分類	集計対象	表章地域	全国結果の公表日 (総務省統計局)	結果の公表 及び 提供の方法
速報集計	人口速報集計 (要計表による人口集計)	男女別人口及び世帯数の早期提供	—	—	全数	全国, 都道府県, 市区町村	令和3年6月25日	インターネットを利用 する方法等によって公表。 人口は公表日に官報に 公示。
基本集計	人口等基本集計	人口, 世帯, 住居に関する結果及び外国人, 高齢者世帯, 母子・父子世帯, 親子の同居等に関する結果	—	—	全数	全国, 都道府県, 市区町村	令和3年11月30日	全都道府県一括でインターネットを利用する方法等によって公表。おつて, 報告書を刊行。 人口等基本集計の人口及び世帯数(確定人口・世帯数)は公表後に官報に公示。
	就業状態等基本集計	人口の労働力状態, 夫婦, 子供のいる世帯等の産業・職業大分類別構成に関する結果	大分類	大分類			令和4年5月27日	全都道府県一括でインターネットを利用する方法等によって公表。おつて, 報告書を刊行。
抽出詳細集計		就業者の産業・職業小分類別構成等に関する詳細な結果	小分類	小分類	抽出	全国, 都道府県, 市区町村	令和4年12月27日	全都道府県一括でインターネットを利用する方法等によって公表。おつて, 報告書を刊行。
通学地集計・ 従業地集計	従業地・通学地による人口・就業状態等集計	従業地・通学地による人口の基本的構成及び就業者の産業・職業大分類別構成に関する結果	大分類	大分類	全数	全国, 都道府県, 市区町村	令和4年7月22日	集計が完了した後, インターネットを利用する方法等によって公表。おつて, 報告書を刊行。
人口移動集計	移動人口の男女・年齢等集計	人口の転出入状況に関する結果	—	—	全数	全国, 都道府県, 市区町村	令和4年2月28日	集計が完了した後, インターネットを利用する方法等によって公表。おつて, 報告書を刊行。
	移動人口の就業状態等集計	移動人口の労働力状態, 産業・職業大分類別構成に関する結果	大分類	大分類			令和4年8月31日	
小地域集計	人口等基本集計に関する集計	人口, 世帯, 住居に関する基本的な事項の結果	—	—	全数	町丁・字等, 基本単位区, 地域メッシュ	令和4年2月10日	集計が完了した後, インターネットを利用する方法等によって公表。
	就業状態等基本集計に関する集計	人口の労働力状態及び就業者の産業・職業大分類別構成に関する基本的な事項の結果	大分類	大分類			令和4年7月6日	
	従業地・通学地による人口・就業状態等集計に関する集計	常住地による従業地・通学地に関する基本的な事項の結果	—	—			令和4年8月31日	
	移動人口の男女・年齢等集計に関する集計	5年前の常住地に関する基本的な事項の結果	—	—			令和4年4月6日	

1) 「産業分類」及び「職業分類」欄は, 該当する分類を用いた集計結果があることを示す。

2) 「表章地域」欄は, 該当集計区分で集計する地域を表しているが, 必ずしも全ての統計表がその地域まで集計されるわけではない。

【問合せ先】

広島県 総務局 統計課 人口統計グループ
〒730-8511 広島市中区基町 10-52
TEL (082) 513-2533 (ダイヤルイン)
FAX 050-3156-3486



広島県ホームページ

URL <http://www.pref.hiroshima.lg.jp/site/toukei/kokuseityosa.html>

※この冊子は, 上記 URL からダウンロードできます。