

## 芦田川水系の取水制限について

### 1 要旨・目的

昨年10月以降の少雨により、芦田川水系の国土交通省が管理する八田原ダム（府中市諸毛町、世羅郡世羅町）、広島県農林水産局が管理する三川ダム（世羅郡世羅町）の2ダムにおいて、貯水量が減少していることから、令和5年2月3日に芦田川渇水調整協議会（臨時会議）が開催され、2ダムの合計貯水量が1,500万 $m^3$ を下回った日（3月9日頃<sup>\*</sup>）の翌日から、第1次取水制限を実施することが決定された。

県においては、取水制限開始日に「渇水連絡会（別紙1参照）」を設置し、取水制限の状況等の情報収集や関係部局と情報共有を図るとともに、ホームページ等により節水を呼びかける。

なお、芦田川水系2ダム以外のダム貯水量においては、おおむね平年並みの状況であり、現時点では取水制限等の予定はない。

※ 今後、降雨がない場合の想定

### 2 現状・背景

下表のとおり、芦田川水系2ダムでは、昨年10月以降の少雨により貯水量が減少している。

（2月21日現在）

	降水量 <sup>※2</sup> (mm)				2ダム（八田原, 三川）合計	
	10月	11月	12月	1月	貯水量(万 $m^3$ )	貯水率(%)
現在（実績）	23	36	24	31	1,664	47.1
平年（過去10年平均）	124	57	55	48	2,829 <sup>※1</sup>	80.1 <sup>※1</sup>
平年比(%)	18.6	63.2	43.6	64.6	58.8	—

※1 平成26年から令和5年までの各年の2月21日の平均値

※2 降水量は、世羅郡世羅町安田雨量局のデータ

### 3 概要

#### (1) 対象者

芦田川水系の利水者（工業用水・農業用水）

#### (2) 事業内容（実施内容）

ア 芦田川渇水調整協議会での決定事項（事務局：福山河川国道事務所）

##### (ア) 第1次取水制限

開始時期	第1次取水制限率	
	工業用水	農業用水
2ダムの合計貯水量が1,500万 $m^3$ を下回った日（3月9日頃 <sup>*</sup> ）の翌日から	20%	20%

※ 今後、降雨がない場合の想定

(イ) 2ダムの合計貯水量が1,100万 $m^3$ を下回ると見込まれる時は、協議会を再度開催し、第2次取水制限等の対応を協議する。

(ウ) 2ダムの合計貯水量が2,000万 $m^3$ 程度に回復した時、その時の降雨、ダム貯水量の回復状況により、関係機関と協議により解除する。

#### イ 県の対応

取水制限が開始される場合には、広島県災害対策運営要領（渇水）に基づき、取水制限開始日に「渇水連絡会」を設置する。

(3) **スケジュール**

事業内容のとおり。

(4) **予算（補助事業・単県）**

—

(5) **今後の対応**

気象台の降雨予想や取水制限によるダムの貯水状況等を注視しながら，取水制限の状況等の情報収集や関係部局との情報共有を図るとともに，ホームページ等により節水を呼びかける。

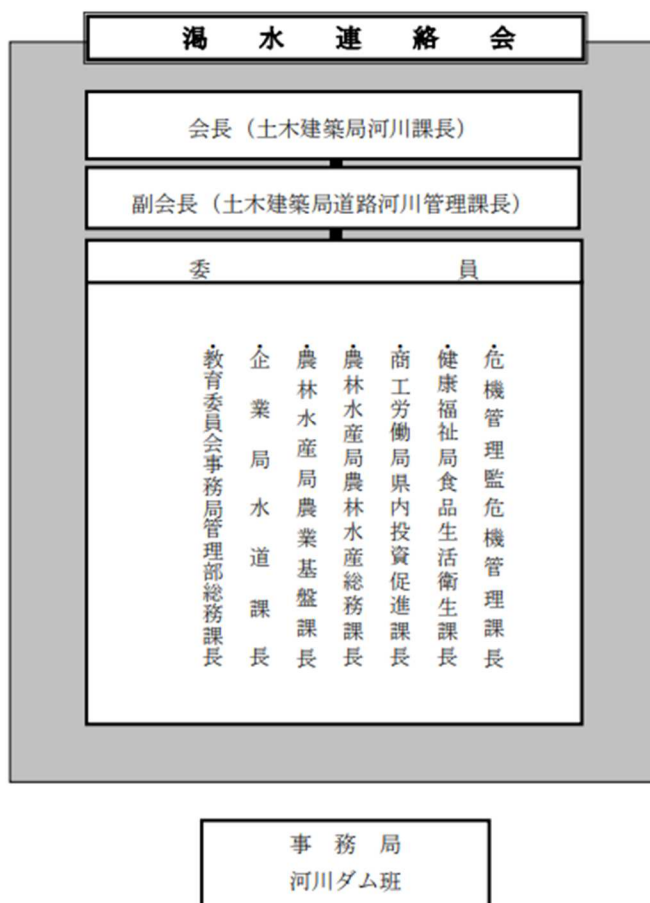
(6) **その他**

県内ダムの貯水率は，別紙2のとおり。

広島県の防災体制(湧水) 【広島県災害対策運営要領(湧水)】

体制	判断基準	体制の決定
注意体制 〈湧水連絡会〉	県内のいずれかの水系で取水制限の措置が行われた場合	自動設置
警戒体制 〈湧水警戒本部〉	次のいずれかに該当する場合 ① 太田川水系において取水制限の措置を行う場合 ② 太田川水系以外の2水系において取水制限の措置を行う場合	自動設置
	総合的な影響拡大防止活動を実施する必要がある場合	土木建築局長が必要と認めたとき
非常体制 〈災害対策本部(湧水)〉	太田川水系において、又は太田川水系以外の2水系において取水制限の措置が行われており、県民生活等に甚大な被害が発生すると予想される場合	知事が必要と認めたとき
	総合的な湧水対策を講じる必要がある場合	

注意体制〈湧水連絡会〉の組織図



県内ダムの貯水率（利水容量のあるダム）

（2月21日現在）

協議会 (水系)	ダム名	平年貯水率(%) <sup>※1</sup> (平年貯水量(万m <sup>3</sup> ))	現貯水率(%) (現貯水量(万m <sup>3</sup> ))	平年貯水率との差(%) (平年貯水量との差(万m <sup>3</sup> ))	取水制限等の予定
太田川	中電3ダム (王泊ダム, 立岩ダム, 樽床ダム)	44.9	75.2	30.3	現時点では, 予定なし
	温井ダム	95.0	96.4	1.4	
	土師ダム <sup>※3</sup>	31.2	34.8	3.6	
小瀬川	小瀬川3ダム (渡ノ瀬ダム, 小瀬川ダム, 弥栄ダム)	73.0	75.2	2.2	現時点では, 予定なし
芦田川	三川ダム	74.9 (922)	68.5 (843)	▲6.4 (▲79)	2ダム合計貯水量 が, 1,500万m <sup>3</sup> を下 回った日の翌日(3 月9日頃 <sup>※2</sup> )から取 水制限を行う
	八田原ダム	82.9 (1,907)	35.7 (821)	▲47.2 (▲1,086)	
	2ダム 合計 (三川ダム, 八田原ダム)	80.1 (2,829)	47.1 (1,664)	▲33.0 (▲1,165)	
	山田川ダム(芦田川)	100.0	100.0	0.0	現時点では, 予定なし
	野間川ダム(芦田川)	96.3	100.0	3.7	現時点では, 予定なし
沼川	棕梨ダム	37.5	57.6	20.1	現時点では, 予定なし
	福富ダム	100.0	100.0	0.0	
八幡	魚切ダム	89.7	100.0	10.3	現時点では, 予定なし
江の川	灰塚ダム	99.2	100.0	0.8	現時点では, 予定なし
	庄原ダム	95.7	100.0	4.3	現時点では, 予定なし

※1 平年（過去10年平均）は、平成26年から令和5年までの各年の2月21日の平均値

但し、運用開始後10年に満たないダムは、運用開始後から現在までの平均値

※2 今後、降雨がない場合の想定

※3 土師ダムは、太田川へ分水しているため、太田川水系で記載

