

資料1

令和5年2月21日本部員会議

県内の感染状況

令和5年2月20日時点

レベル判断の指標

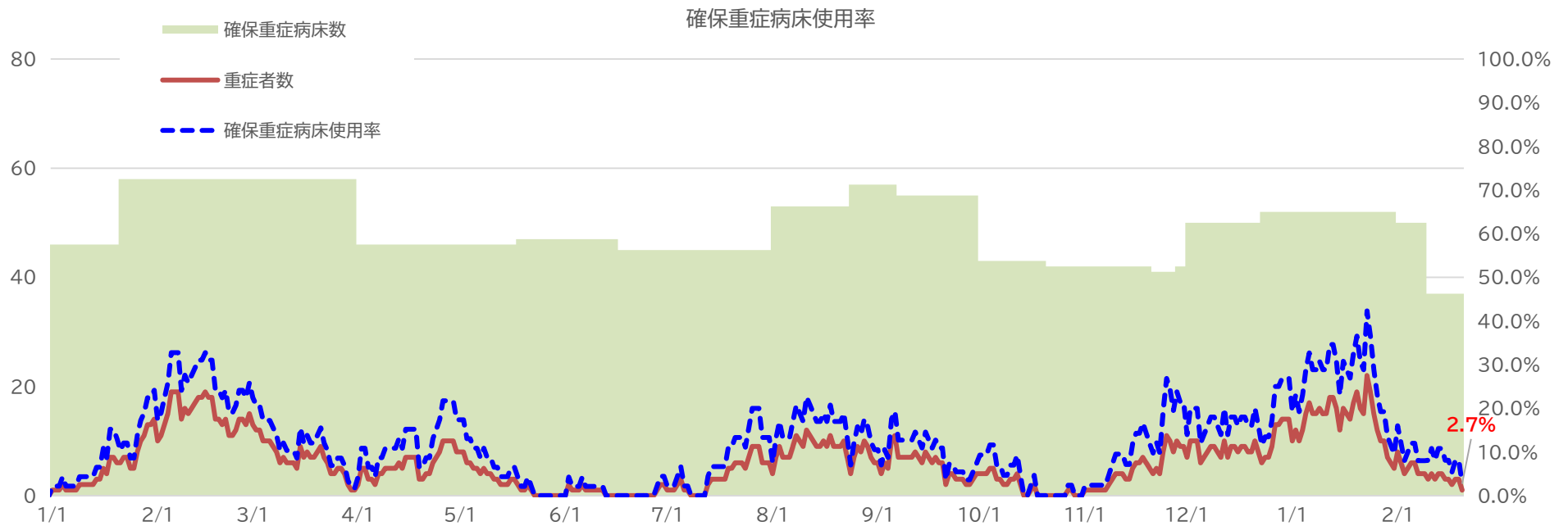
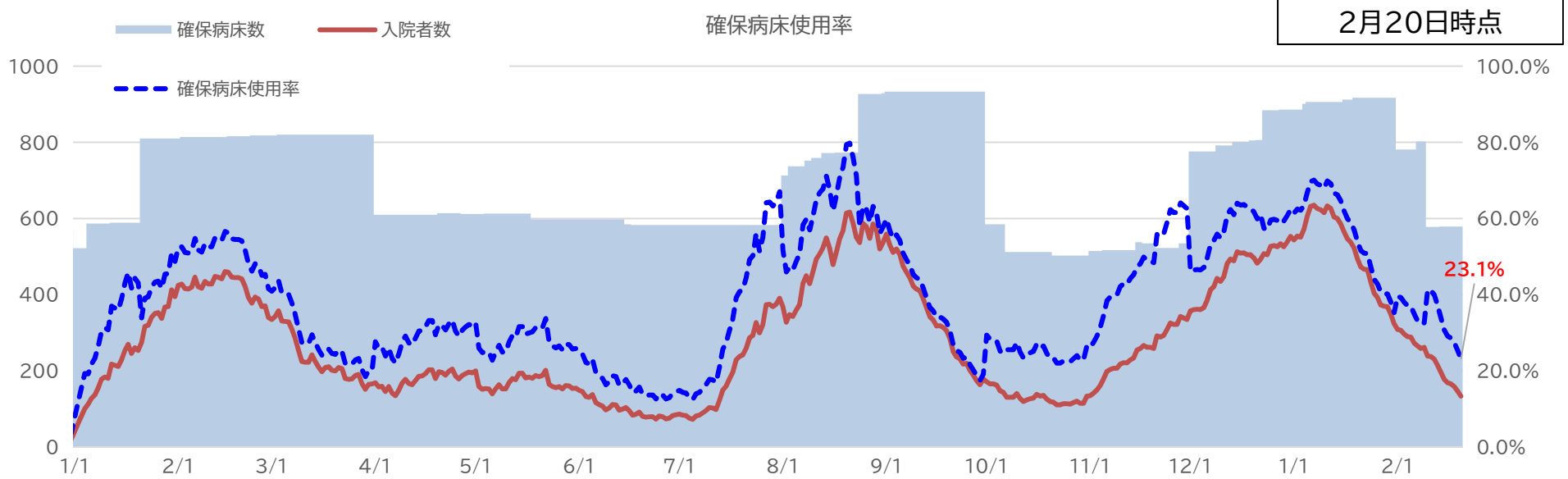
公表日別の県市別レベル判断の指標

2月14日(火)～2月20日(月)の1週間

主な指標

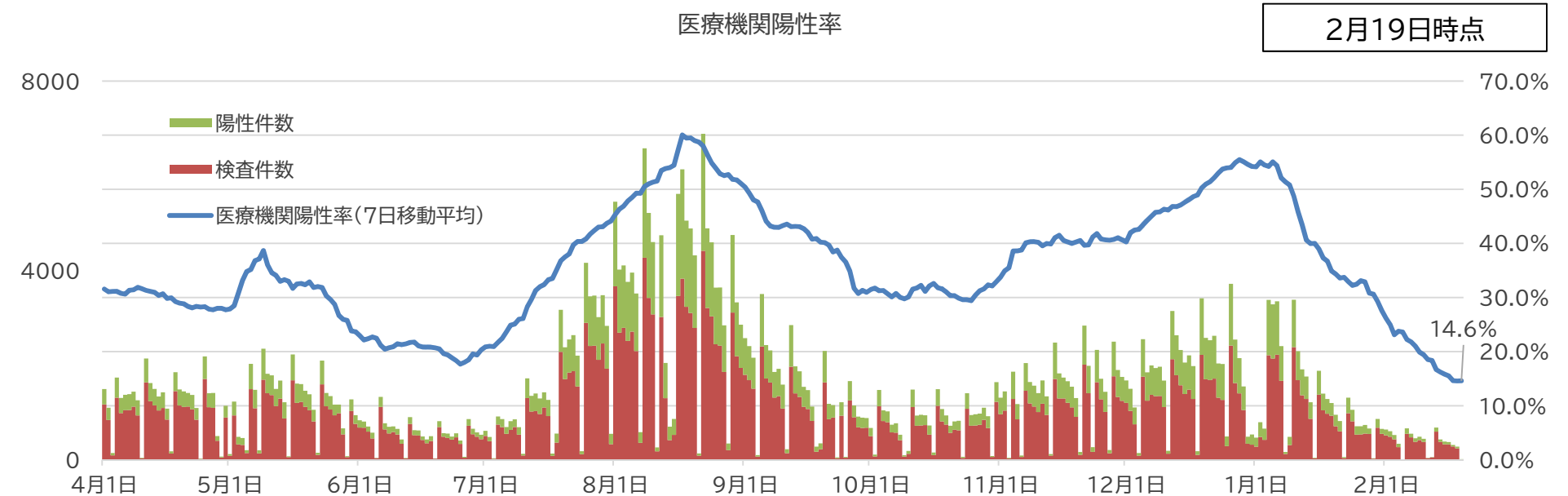
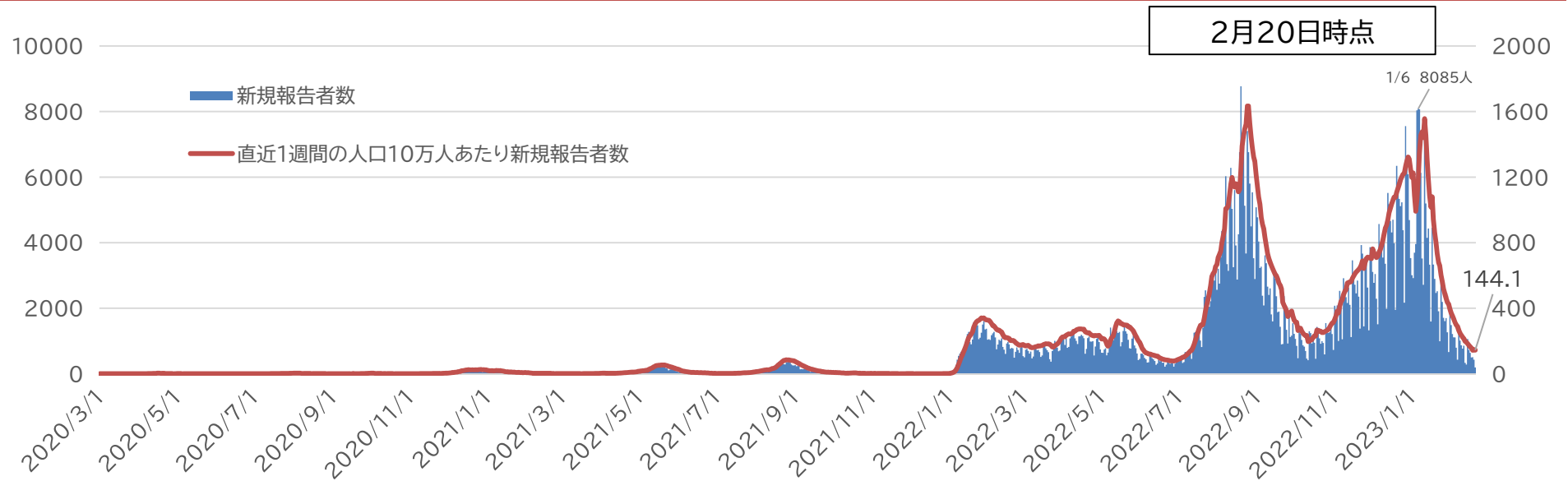
最大確保病床使用率(%)	14.4	確保病床使用率(%)	23.1	新規報告者数(10万対)(人)	144.1
最大確保重症病床使用率(%)	1.9	確保重症病床使用率(%)	2.7	新規感染者数の前週比	0.75
	広島市	呉市	福山市	広島県 (3市除く)	広島県
新規報告者数(10万対)(人)	114.9	147.3	161.6	172.4	144.1
新規感染者数の前週比	0.8	0.9	0.7	0.7	0.75
新規感染者数の前々週比	0.4	0.6	0.5	0.5	0.50
直近1週間の感染者数(人) (上段は先週1週間)	1,780 1,374	364 327	1,087 758	2,183 1,593	5,414 4,052
<small>※県把握情報をもとに作成(後日若干の修正が行われる可能性あり) ※最大病床ベースの確保病床は930床。確保重症病床は52床。2/20現在の確保病床数は579床。確保重症病床は37床。</small>					

病床使用率



確保病床数: その時点におけるフェーズで最終的に確保することとされている病床数。現に稼働している病床数(即応病床数)とは異なる。

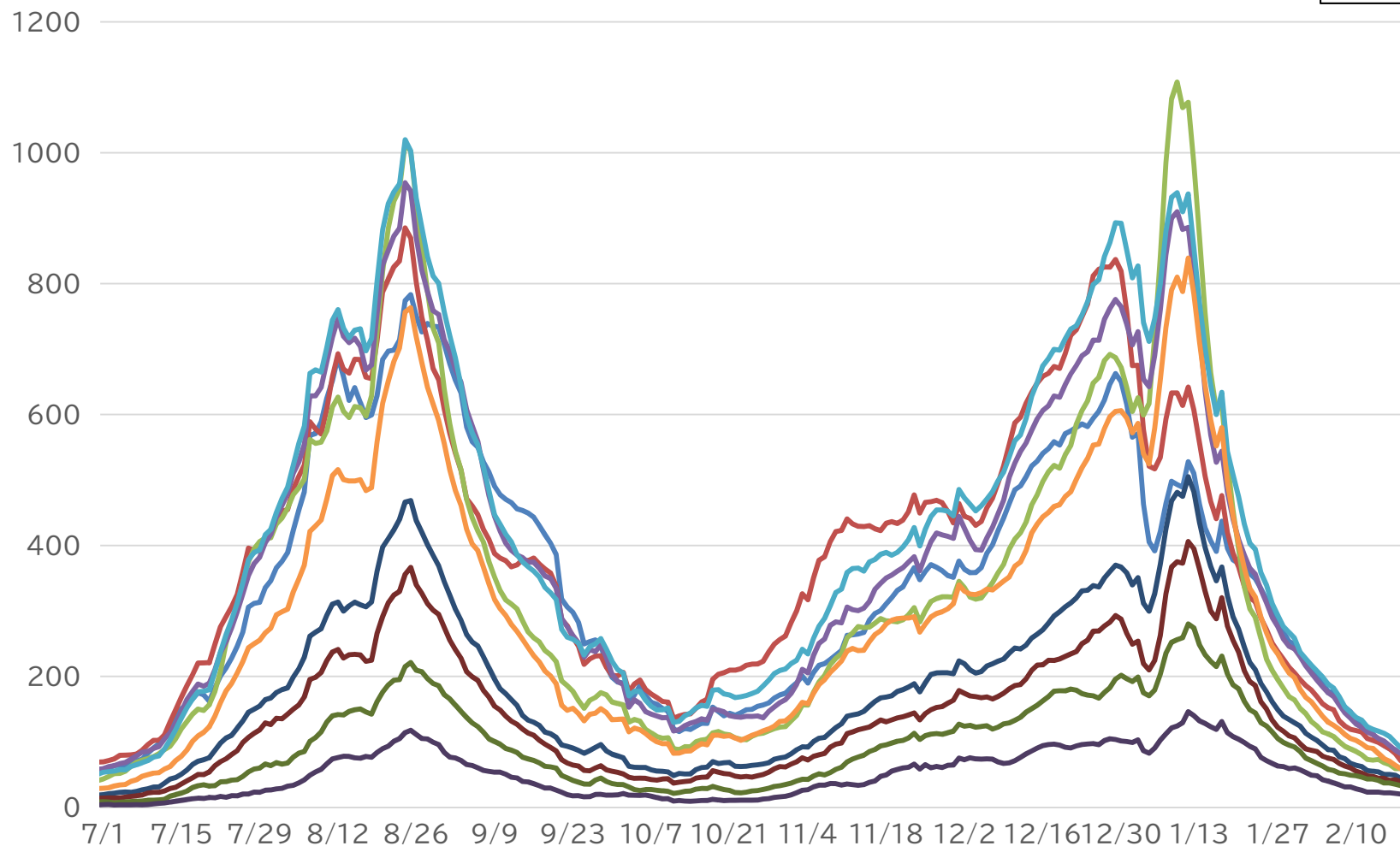
新規報告者数(直近1週間の人口10万人あたり)・医療機関陽性率



医療機関陽性率は、医療機関で検体採取し、広島市医師会臨床検査センター及び福山臨床における検査した結果。

年代別の感染者の推移(7日移動平均)

2月20日時点

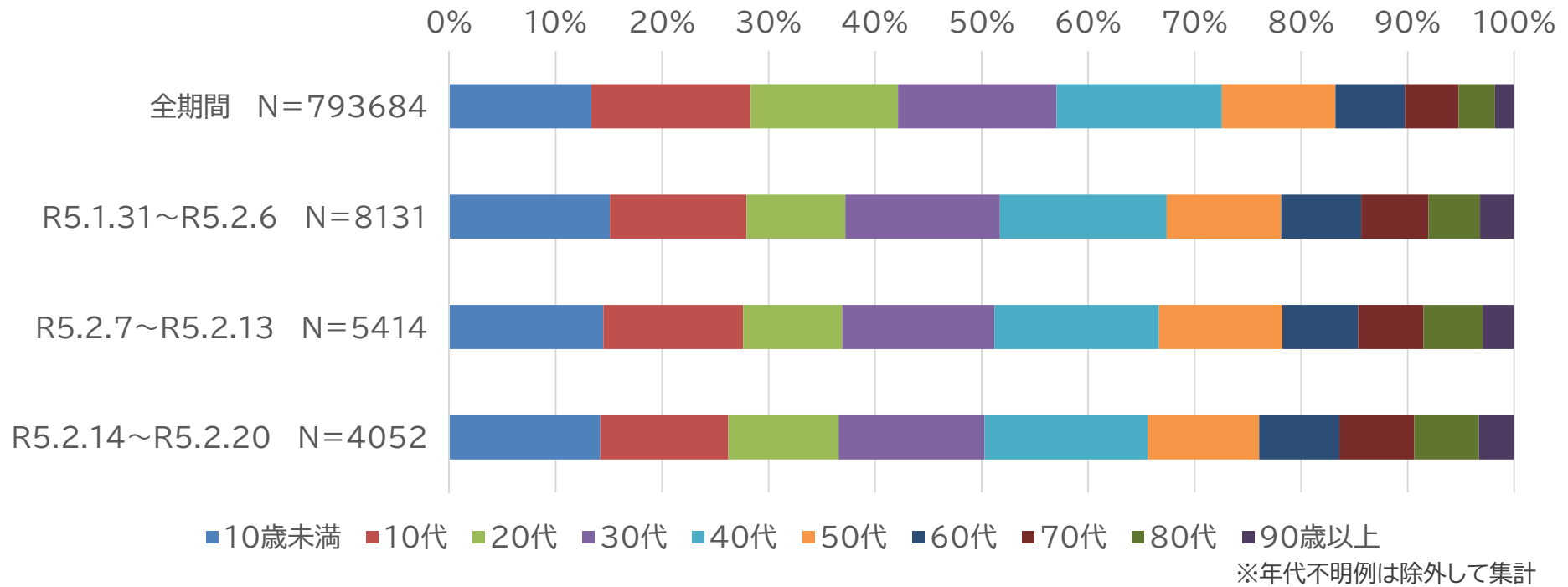


10歳未満 10代 20代 30代 40代 50代 60代 70代 80代 90歳以上

※年代不明例は除外して集計
※呉市公表事例「児童」は10代として集計

年代構成

2月20日時点



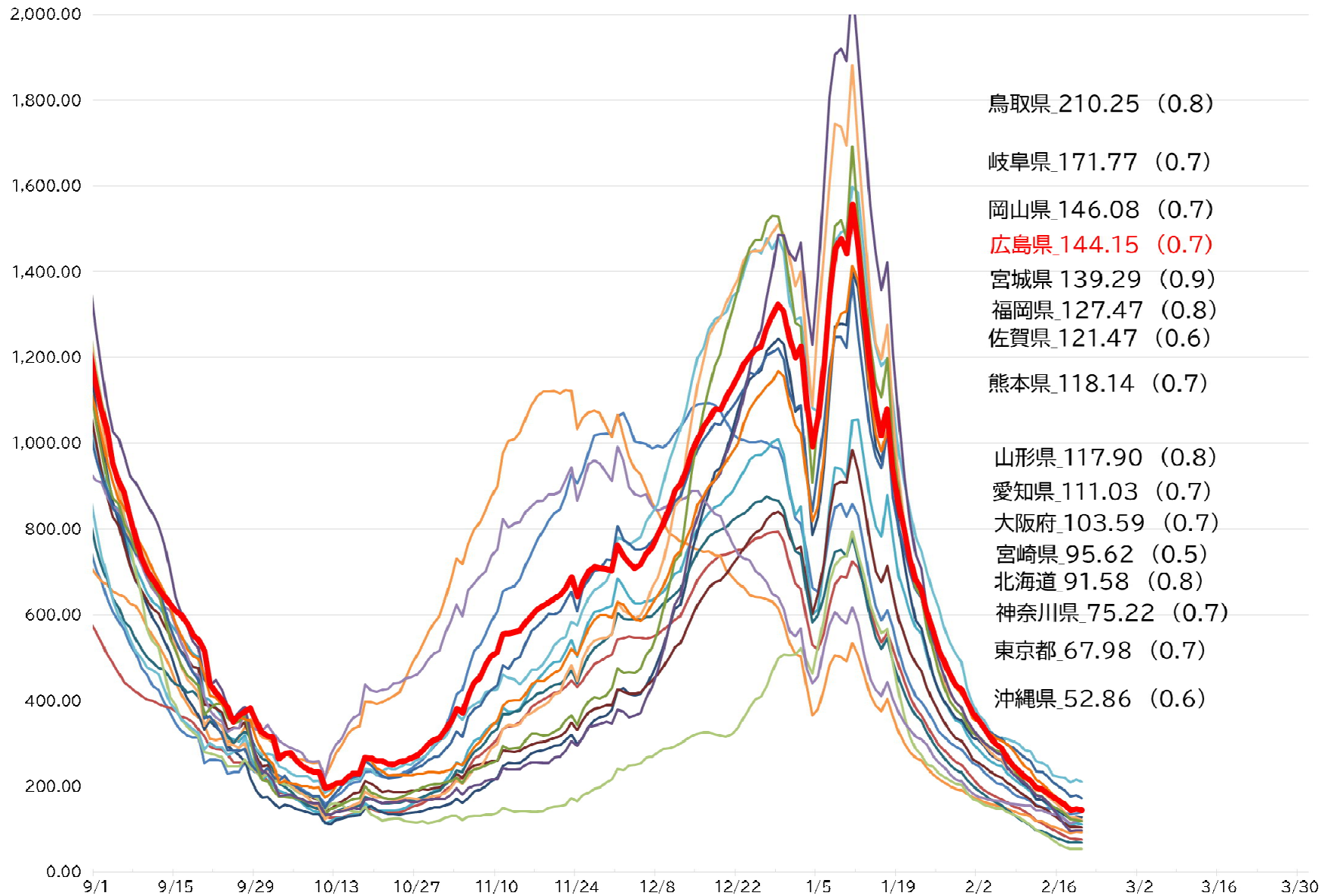
	10歳未満	10代	20代	30代	40代	50代	60代	70代	80代	90歳以上
全期間 N=793684	13.3%	15.0%	13.8%	14.9%	15.5%	10.7%	6.5%	5.0%	3.4%	1.8%
R5.1.31~2.6 N=8363	15.1%	12.8%	9.3%	14.5%	15.7%	10.7%	7.5%	6.3%	4.9%	3.2%
R5.2.7~2.13 N=5564	14.5%	13.1%	9.3%	14.3%	15.4%	11.6%	7.1%	6.1%	5.6%	3.0%
R5.2.14~2.20 N=4140	14.2%	12.0%	10.4%	13.7%	15.3%	10.5%	7.5%	7.0%	6.1%	3.3%

全国感染状況(主要都道府県)

(人)

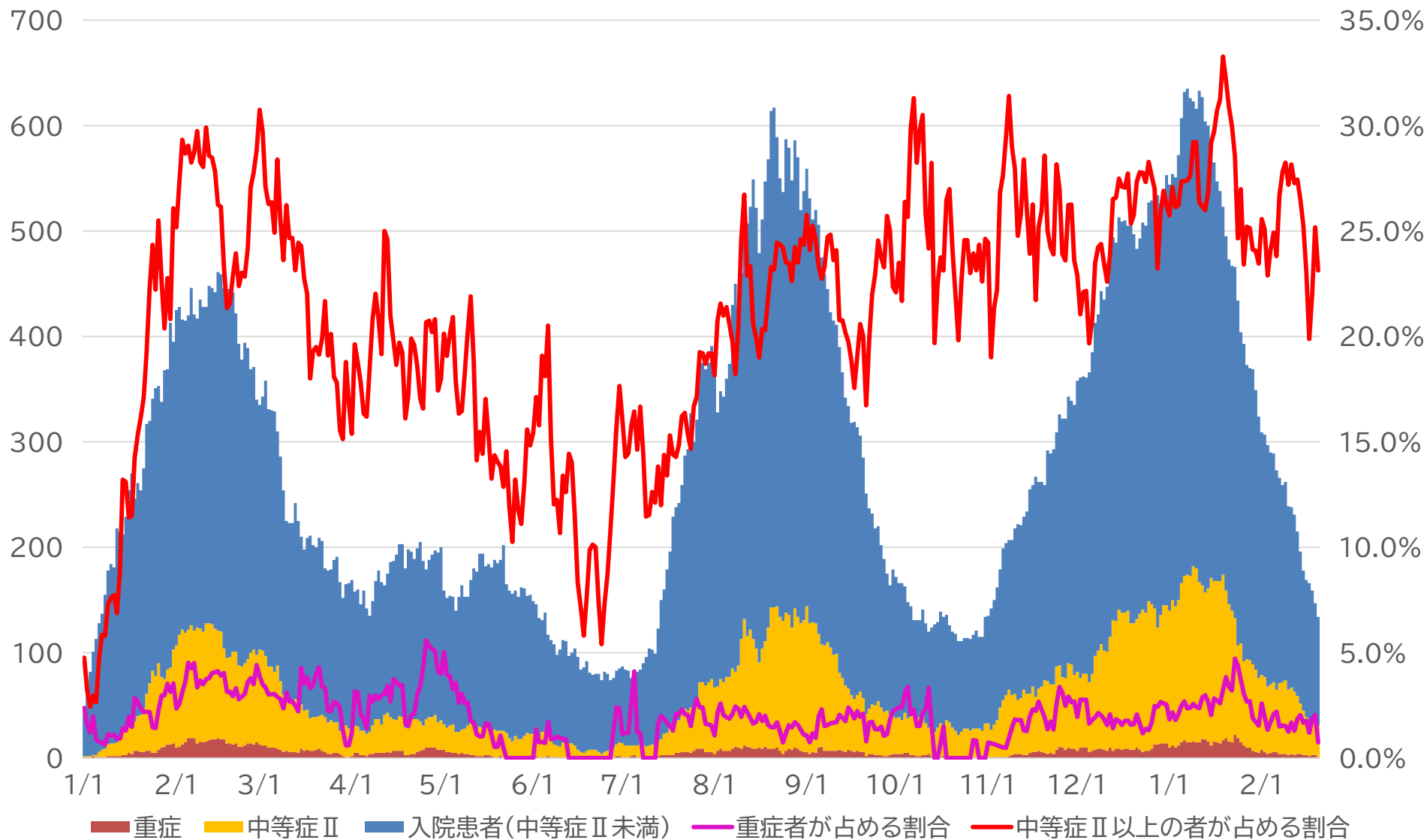
直近1週間の人口10万人あたり新規報告者数(カッコ内は前週比)

2/20時点



入院患者における中等症Ⅱ以上・重症患者の割合

2月20日時点



ワクチン接種率

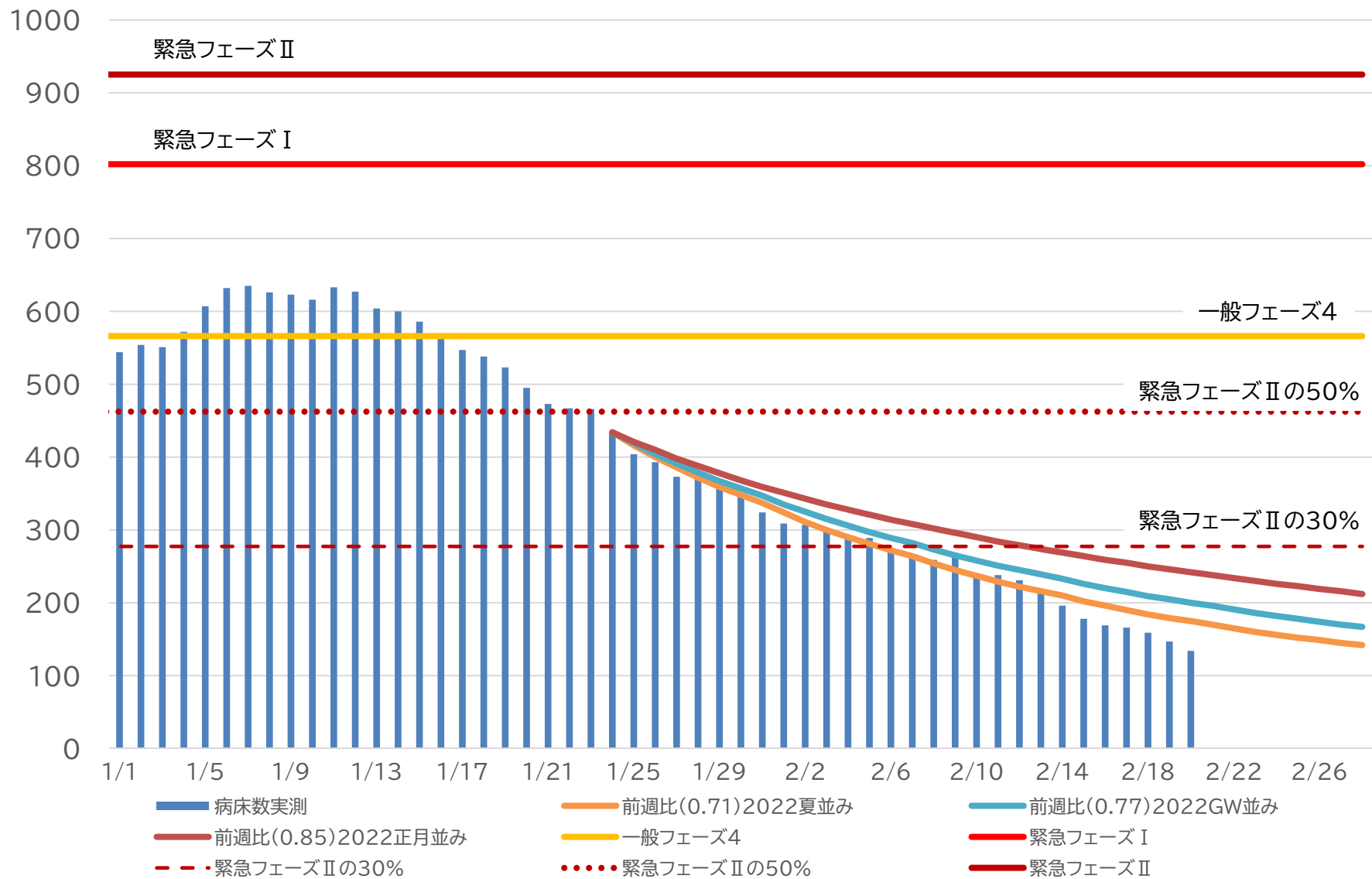
◆年齢階級別接種率

世代		1回目	2回目	3・4・5回目のうち、			
				3回目	4回目	5回目	オミクロン株 対応ワクチン
若年層	12～19歳	69.3%	68.8%	40.6%	14.5%	0.0%	21.3%
	20～29歳	81.1%	80.5%	54.3%	17.8%	1.7%	20.2%
	30～39歳	78.8%	78.3%	54.8%	21.6%	2.7%	23.0%
		77.1%	76.6%	50.9%	18.4%	1.6%	21.6%
中高年層	40～49歳	81.0%	80.7%	61.4%	30.6%	4.0%	31.3%
	50～59歳	90.3%	90.0%	77.5%	48.6%	7.0%	48.5%
	60～64歳	90.6%	90.5%	84.1%	67.3%	34.1%	60.6%
	65歳以上	93.8%	93.6%	90.9%	83.5%	65.2%	74.7%
	89.9%	89.7%	80.9%	62.9%	36.4%	58.2%	
全年齢層		78.6%	78.3%	65.8%	44.6%	23.2%	42.4%

※VRS入力情報により作成(令和5年2月12日)

オミクロン株対応ワクチンは、3・4・5回目のいずれかに、一人1回のみの接種です。

1/25実施 入院患者シミュレーション



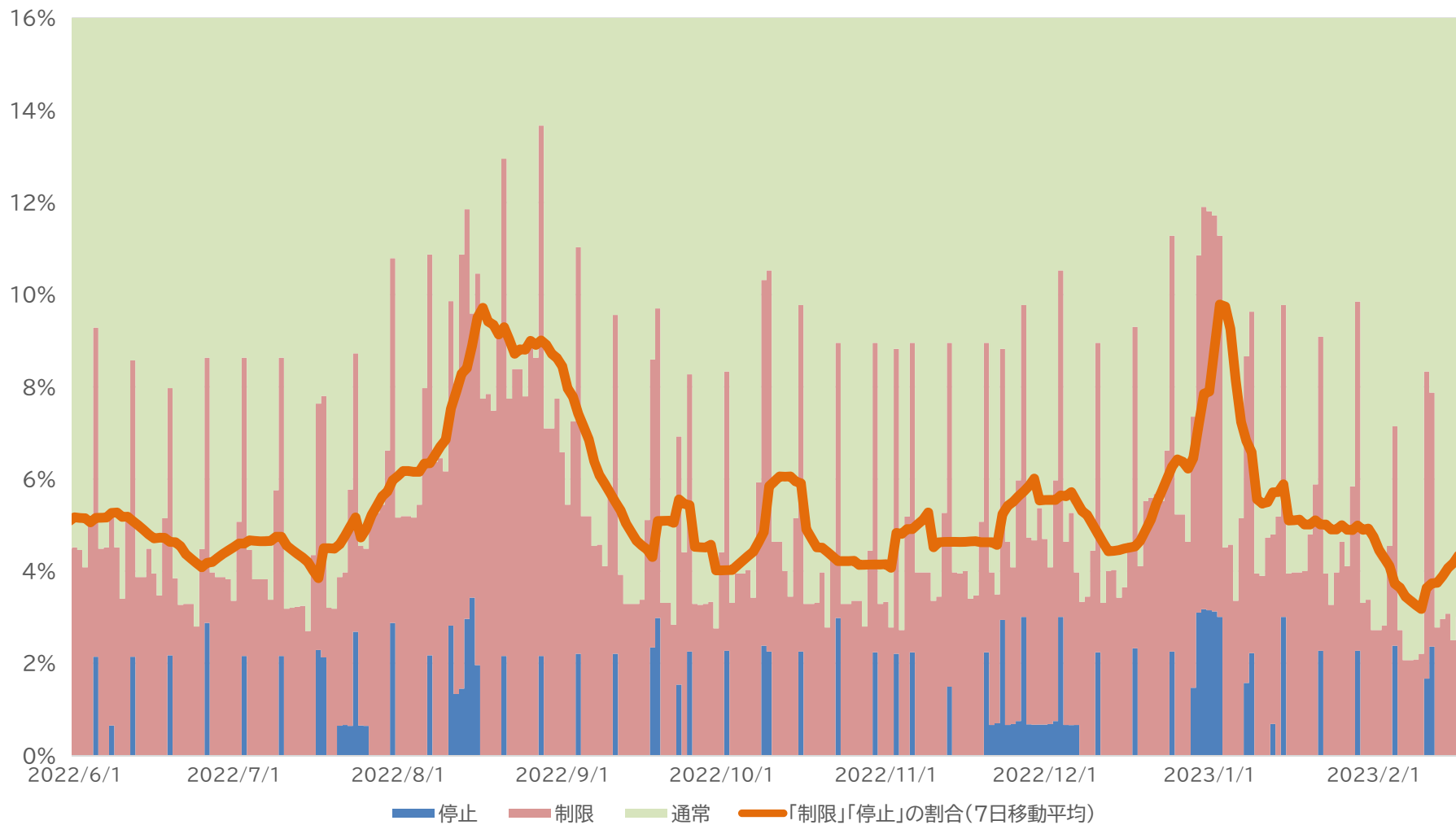
※確保病床数は2/7現在の数値

発熱外来の状況:

県内医療機関(病院)における外来診療「停止」または「制限」となっている割合の推移

R5.2.17時点まで

外来診療「停止」「制限」の推移

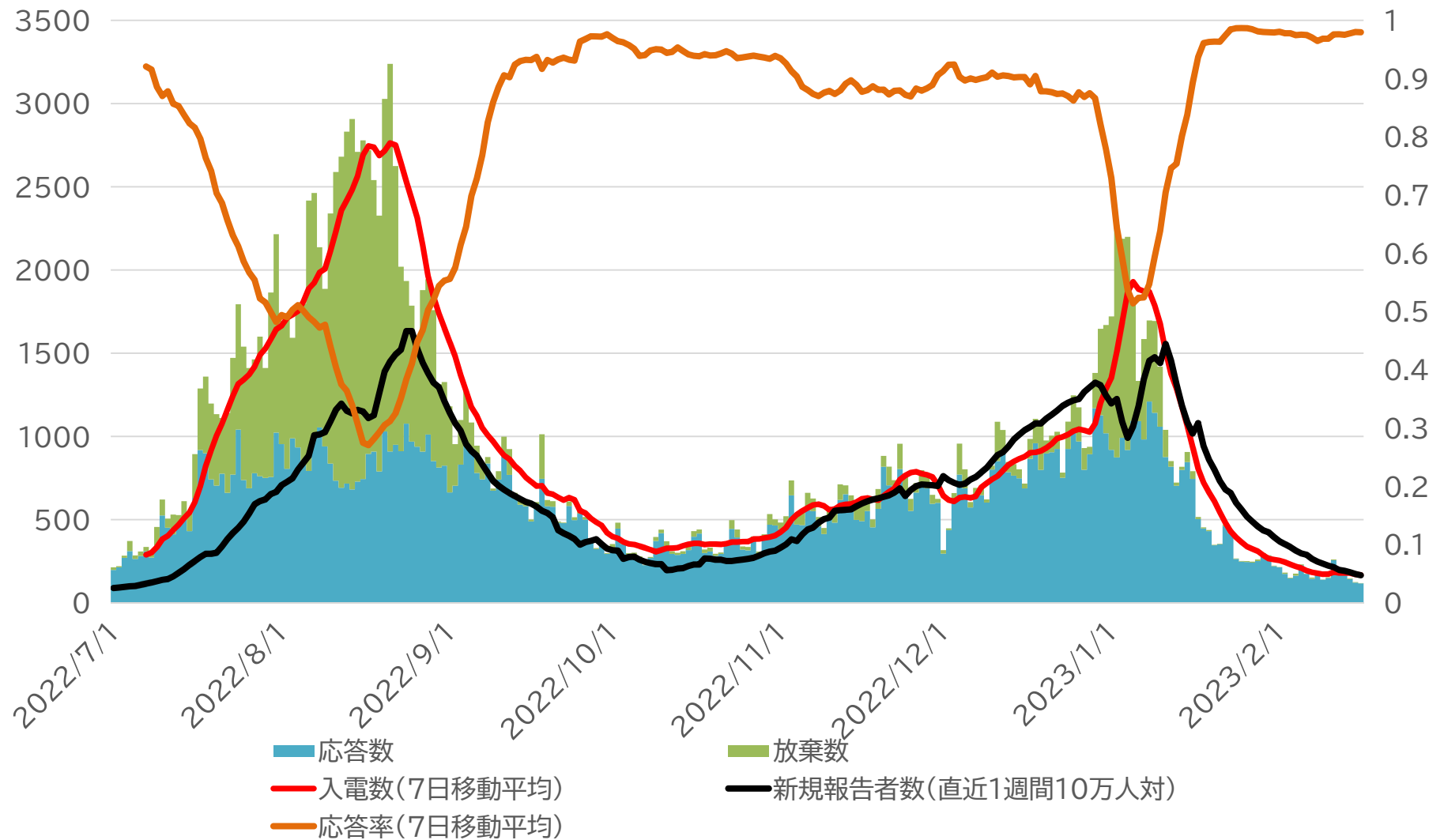


発熱外来の状況:

受診・相談センター(発熱等の相談窓口) 入電数(応答数+放棄数)・応答率の推移

R5.2.16時点まで

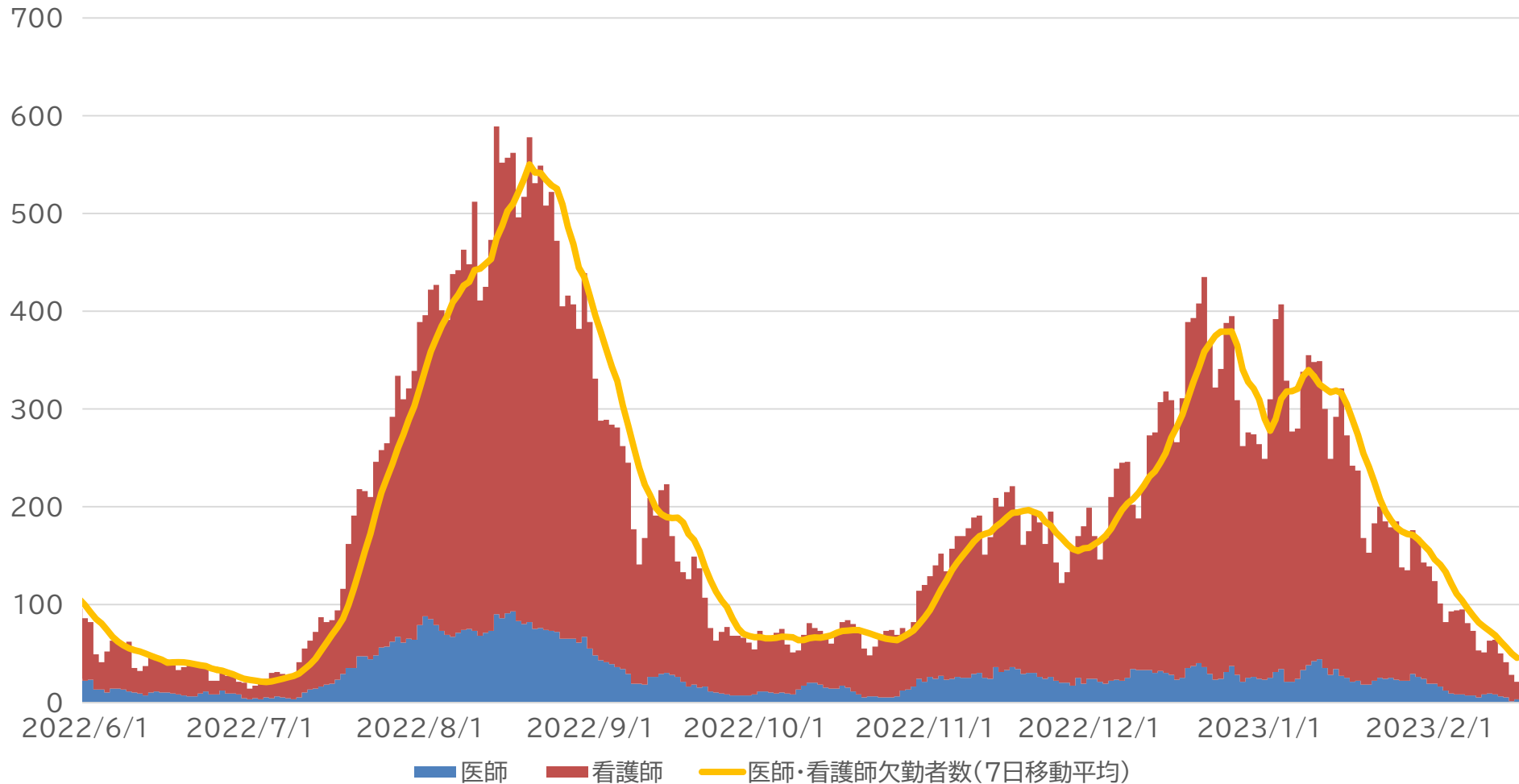
受診・相談センター 入電数・応答率の推移(県全体)



入院医療の状況：重点医療機関における医師・看護師の欠勤状況

R5.2.17時点まで

重点医療機関(県内33機関のうちデータ取得可能であった31機関)における
コロナ感染症を要因とした欠勤者数



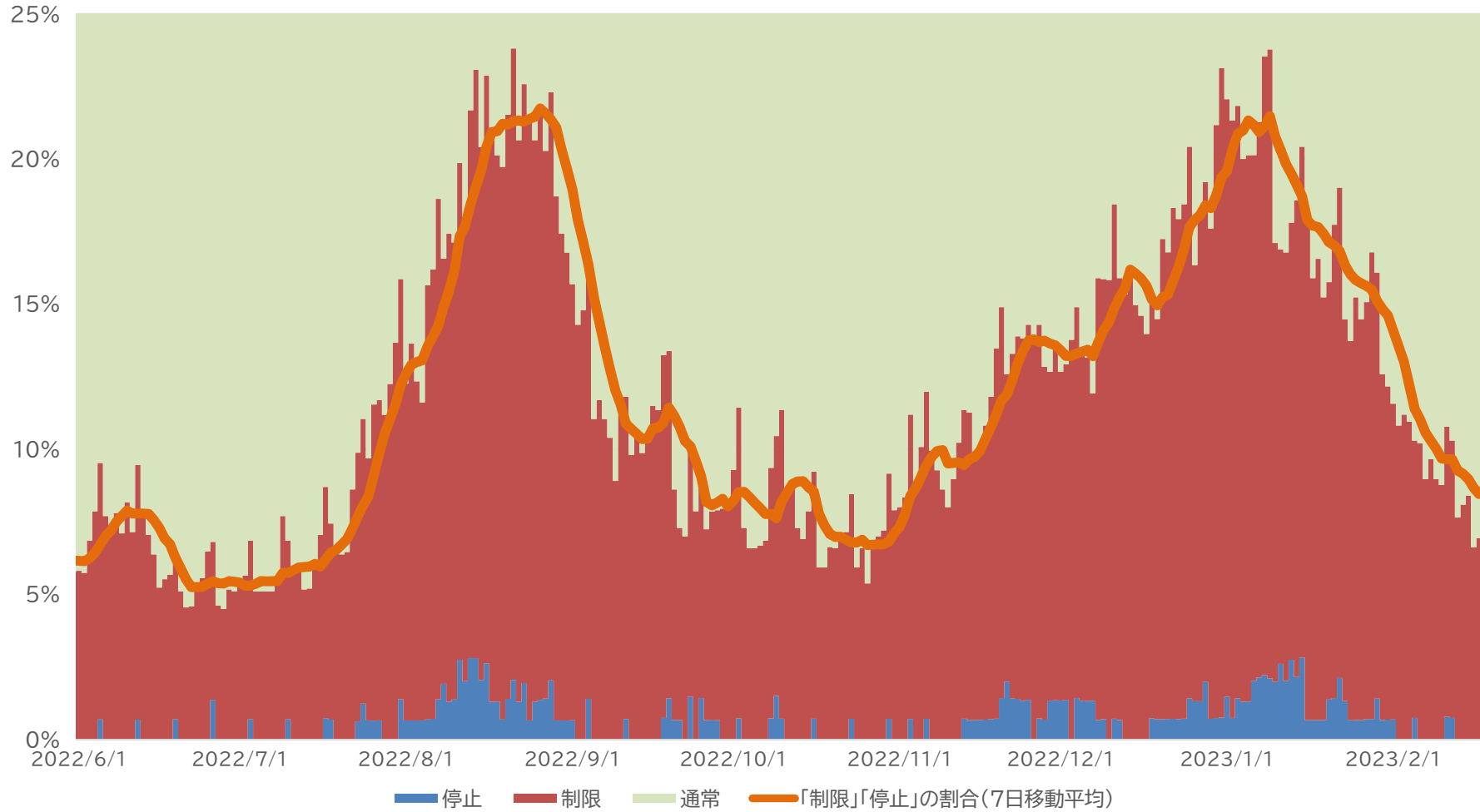
- ◆R5.2.17時点の欠勤者数(7日移動平均)は45.4人
- ◆R4.7.1時点(第7波開始時)の欠勤者数(7日移動平均)は22.9人
- ◆R4.11.1時点の欠勤者数(7日移動平均)は86.6人

入院医療の状況：

県内医療機関(コロナ入院受入病院以外を含む。)における入院受入「停止」または「制限」となっている割合の推移

R5.2.17時点まで

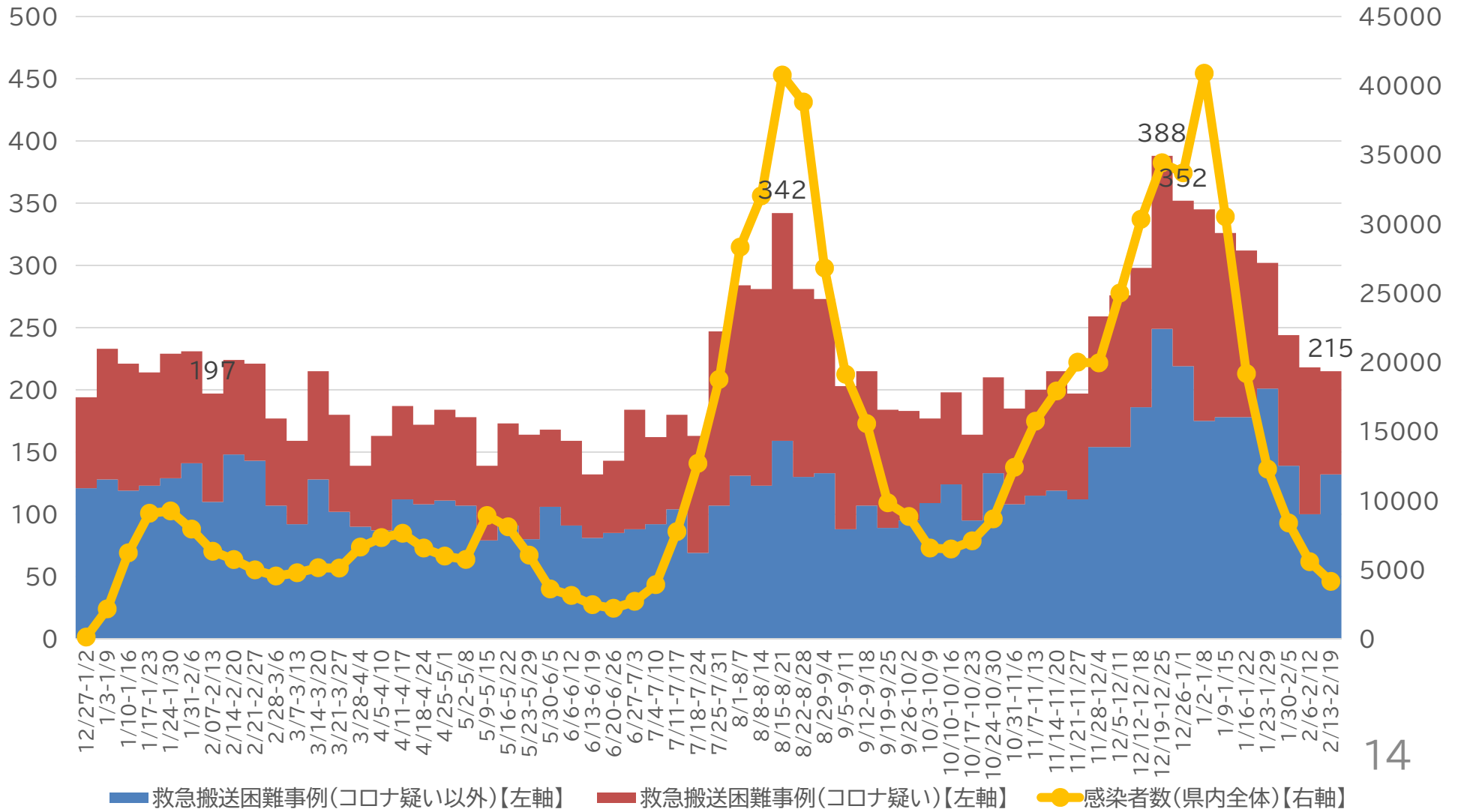
入院受入「停止」「制限」の推移



救急搬送困難事例：(広島市消防における)救急搬送困難事例の推移

R5.2.19時点まで

感染者数と広島市消防の搬送困難事例数



県内のインフルエンザの流行状況(定点当たり患者数)



定点医療機関当たりのインフルエンザ報告患者数(広島県)

