

地区別実施計画

図郭番号 尾系2	調査区域区分 港湾単独	港湾名 尾連糸崎港	河川名 —	地区名 江郷川地区	調査年月日 平成30年7月14日	縮尺 1/1,130	プロット番号 O38	通し番号 1/3
-------------	----------------	--------------	----------	--------------	---------------------	---------------	---------------	-------------



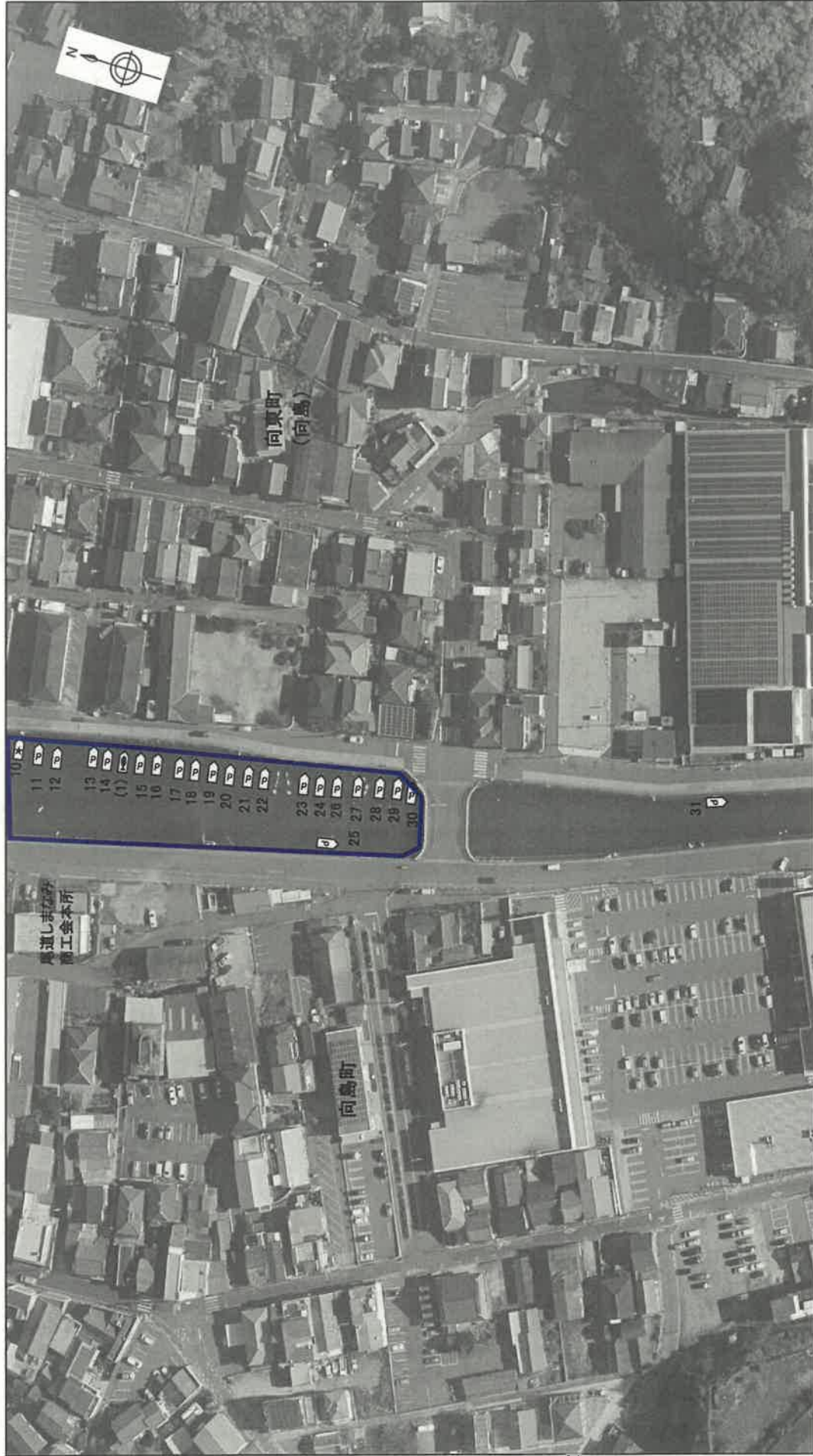
適用類型 E	対応予定 年 月	区域凡例	
		禁止区域(案)	小型船舶用泊地の区域(案):

- Ⓐ モーターボート・ヨット類
- Ⓑ 遊漁船
- Ⓒ 漁船
- Ⓓ 事業用船舶
- Ⓔ モーターボート・ヨット類の沈船・廃船
- Ⓕ 遊漁船の沈船・廃船
- Ⓖ 漁船の沈船・廃船
- Ⓗ 事業用船舶の沈船・廃船

地区別実施計画

資料 3

図郭番号 尾糸2	調査区域区分 港湾単独	港湾名 尾道系崎港	河川名 —	地区名 江郷川地区	調査年月日 平成30年7月14日	縮尺 1/1,130	プロット番号 O38	通し番号 2/3
-------------	----------------	--------------	----------	--------------	---------------------	---------------	---------------	-------------



通用類型	対応予定	年月	区域凡例
			禁止区域(案) 小型船舶用泊地の区域(案) :
			<ul style="list-style-type: none"> □ モーターボート・ヨット類 ★ 遊漁船の沈船・廃船 ◻ 漁船の沈船・廃船 ◻ 專業用船舶の沈船・廃船
			<ul style="list-style-type: none"> □ モーターボート・ヨット類 ★ 遊漁船 ◻ 漁船 ◻ 專業用船舶
			<ul style="list-style-type: none"> □ モーターボート・ヨット類の沈船・廃船 ★ 遊漁船の沈船・廃船 ◻ 漁船の沈船・廃船 ◻ 專業用船舶の沈船・廃船

地区別実施計画

資料 3

図郭番号 尾糸2	調査区域区分 港湾単独	港湾名 尾道糸崎港	河川名 —	地区名 江郷川地区	調査年月日 平成30年7月14日	縮尺 1/1,130	プロット番号 O38	通し番号 3/3
-------------	----------------	--------------	----------	--------------	---------------------	---------------	---------------	-------------



適用類型	対応予定	区域凡例
	年 月	<p>禁止区域(案) </p> <p>小型船舶用泊地の区域(案): </p>
		<p>モーターボート・ヨット類</p> <p>モーターボート・ヨット類の沈船・廃船</p> <p>遊漁船の沈船・廃船</p> <p>漁船の沈船・廃船</p> <p>事業用船舶の沈船・廃船</p>
		<p>モーターボート・ヨット類</p> <p>遊漁船</p> <p>漁船</p> <p>事業用船舶</p>

位置図

資料 8

図郭番号 尾糸2	調査区域区分 港湾単独	港湾名 尾道糸崎港	河川名 —	地区名 江郷川地区	調査年月日 平成30年7月14日	縮尺 1/1,000	プロット番号 O38	通し番号 1/1
-------------	----------------	--------------	----------	--------------	---------------------	---------------	---------------	-------------

