

# 地区別実施計画

資料 3

|             |                |              |          |                        |                     |               |               |             |
|-------------|----------------|--------------|----------|------------------------|---------------------|---------------|---------------|-------------|
| 図号番号<br>尾糸2 | 調査区域区分<br>港湾単独 | 港湾名<br>尾道糸崎港 | 河川名<br>— | 地区名<br>中重浜地区(その1, その2) | 調査年月日<br>平成30年7月14日 | 縮尺<br>1/1,200 | プロット番号<br>O35 | 通し番号<br>1/2 |
|-------------|----------------|--------------|----------|------------------------|---------------------|---------------|---------------|-------------|



|      |      |   |
|------|------|---|
| 適用類型 | 対応予定 | 区域凡例  |
|      | 年 月  | <ul style="list-style-type: none"> <li>Motorboat type</li> <li>Recreational fishing boat</li> <li>Fishing boat</li> <li>Special fishing boat</li> </ul> |
|      |      | <ul style="list-style-type: none"> <li>Motorboat type</li> <li>Recreational fishing boat</li> <li>Fishing boat</li> <li>Special fishing boat</li> </ul> |

Motorboat type  
Recreational fishing boat  
Fishing boat  
Special fishing boat

Motorboat type  
Recreational fishing boat  
Fishing boat  
Special fishing boat

Motorboat type  
Recreational fishing boat  
Fishing boat  
Special fishing boat

# 地区別実施計画

資料 3

|             |                |              |          |                   |                     |               |               |             |
|-------------|----------------|--------------|----------|-------------------|---------------------|---------------|---------------|-------------|
| 図号番号<br>尾糸2 | 調査区域区分<br>港湾単独 | 港湾名<br>尾道系崎港 | 河川名<br>— | 地区名<br>中富浜地区(その2) | 調査年月日<br>平成30年7月14日 | 縮尺<br>1/1,200 | プロット番号<br>O35 | 通し番号<br>2/2 |
|-------------|----------------|--------------|----------|-------------------|---------------------|---------------|---------------|-------------|



|      |      |  |
|------|------|--|
| 適用類型 | 対応予定 | 区域凡例   |
|      | 年 月  | <div style="display: flex; align-items: center;"> <div style="border: 2px solid red; width: 20px; height: 10px; margin-right: 5px;"></div> <div style="border: 2px solid blue; width: 20px; height: 10px; margin-right: 5px;"></div> </div> 小型船舶用泊地の区域(案)： |

- P モーターボート・ヨット類  
\* 遊漁船の沈船・廃船  
○ 漁船の沈船・廃船  
□ 專業用船舶の沈船・廃船
- P モーターボート・ヨット類  
\* 遊漁船  
○ 漁船  
□ 專業用船舶



# 地区別実施計画

資料 3

|             |                |              |          |             |                     |               |               |             |
|-------------|----------------|--------------|----------|-------------|---------------------|---------------|---------------|-------------|
| 図割番号<br>尾糸2 | 調査区域区分<br>港湾単独 | 港湾名<br>尾道系崎港 | 河川名<br>— | 地区名<br>兼吉地区 | 調査年月日<br>平成30年7月14日 | 縮尺<br>1/1,060 | プロット番号<br>O37 | 通し番号<br>1/1 |
|-------------|----------------|--------------|----------|-------------|---------------------|---------------|---------------|-------------|



|      |      |                          |
|------|------|--------------------------|
| 適用類型 | 対応予定 | 区域凡例                     |
|      | 年月   | 禁止区域(案)<br>小型船舶用泊地の区域(案) |

- P モーターボート・ヨット類  
\* 遊漁船の沈船・廃船  
○ 漁船の沈船・廃船  
□ 事業用船舶の沈船・廃船
- P モーターボート・ヨット類  
\* 遊漁船  
○ 漁船  
□ 事業用船舶

# 地区別実施計画

資料 3

|             |                |              |          |              |                     |               |               |             |
|-------------|----------------|--------------|----------|--------------|---------------------|---------------|---------------|-------------|
| 図郭番号<br>尾糸2 | 調査区域区分<br>港湾単独 | 港湾名<br>尾道糸崎港 | 河川名<br>— | 地区名<br>江郷川地区 | 調査年月日<br>平成30年7月14日 | 縮尺<br>1/1,130 | プロット番号<br>O38 | 通し番号<br>1/3 |
|-------------|----------------|--------------|----------|--------------|---------------------|---------------|---------------|-------------|



|      |      |               |
|------|------|---------------|
| 適用類型 | 対応予定 | 区域凡例          |
|      | 年 月  |               |
| E    |      | 禁止区域(案)       |
|      |      | 小型船舶用泊地の区域(案) |

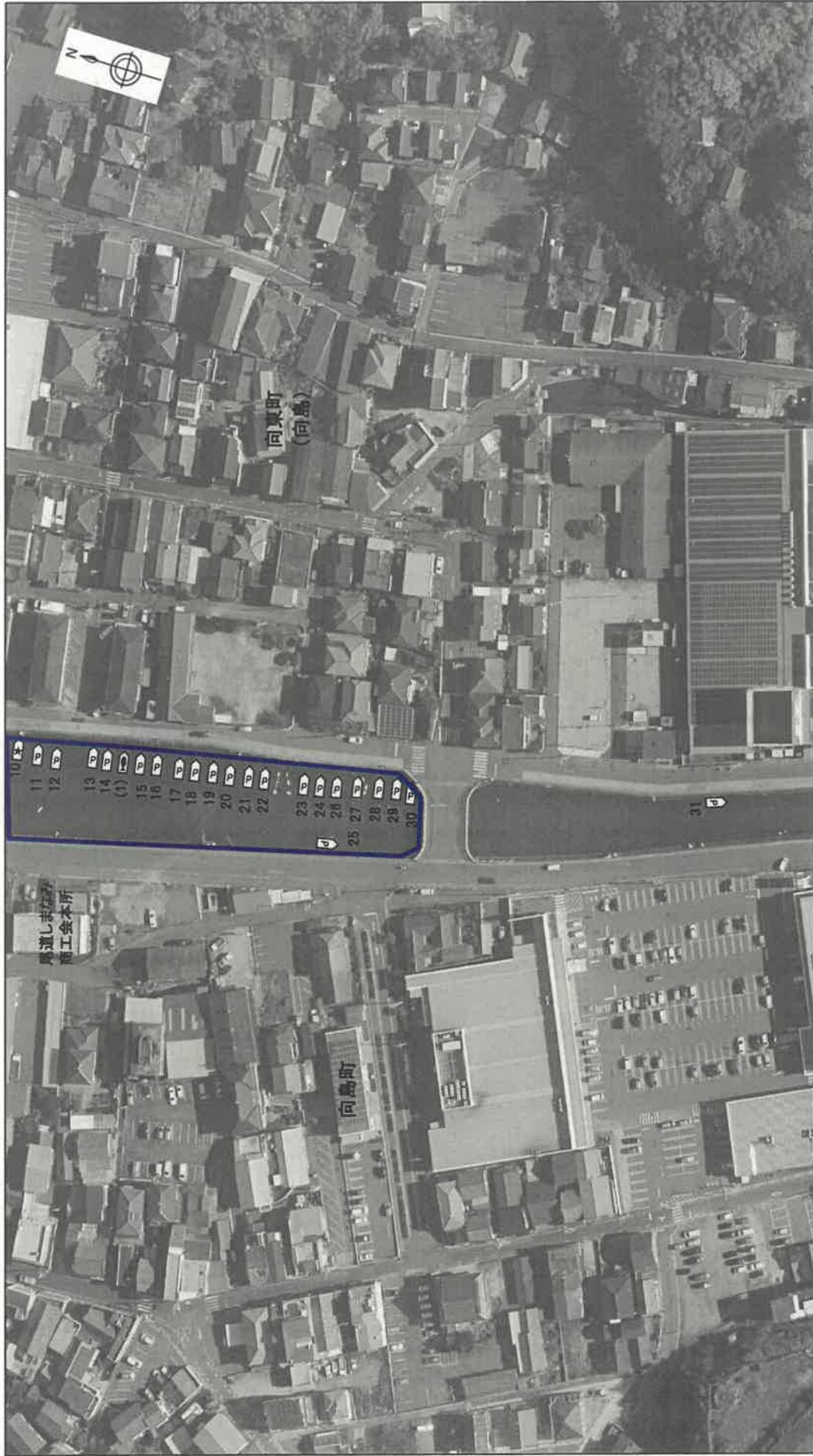
|              |                    |
|--------------|--------------------|
| モーターボート・ヨット類 | モーターボート・ヨット類の沈船・廃船 |
| 遊漁船          | 遊漁船の沈船・廃船          |
| 漁船           | 漁船の沈船・廃船           |
| 事業用船舶        | 事業用船舶の沈船・廃船        |



# 地区別実施計画

資料 3

|             |                |              |          |              |                     |               |               |             |
|-------------|----------------|--------------|----------|--------------|---------------------|---------------|---------------|-------------|
| 図割番号<br>尾糸2 | 調査区域区分<br>港湾単独 | 港湾名<br>尾道糸崎港 | 河川名<br>— | 地区名<br>江郷川地区 | 調査年月日<br>平成30年7月14日 | 縮尺<br>1/1,130 | プロット番号<br>038 | 通し番号<br>2/3 |
|-------------|----------------|--------------|----------|--------------|---------------------|---------------|---------------|-------------|



|      |      |                            |
|------|------|----------------------------|
| 通用類型 | 対応予定 | 区域凡例                       |
|      | 年 月  | 禁止区域(案)<br>小型船舶用泊地の区域(案) : |

- モーターボート・ヨット類
- モーターボート・ヨット類の沈船・廃船
- 遊漁船
- 遊漁船の沈船・廃船
- 漁船
- 漁船の沈船・廃船
- 專業用船舶
- 專業用船舶の沈船・廃船

# 地区別実施計画

資料 3

|             |                |              |          |              |                     |               |               |             |
|-------------|----------------|--------------|----------|--------------|---------------------|---------------|---------------|-------------|
| 図郭番号<br>尾糸2 | 調査区域区分<br>港灣単独 | 港灣名<br>尾道系崎港 | 河川名<br>— | 地区名<br>江郷川地区 | 調査年月日<br>平成30年7月14日 | 縮尺<br>1/1,130 | プロット番号<br>O38 | 通し番号<br>3/3 |
|-------------|----------------|--------------|----------|--------------|---------------------|---------------|---------------|-------------|



|      |      |   |
|------|------|---|
| 通用類型 | 対応予定 | 区域凡例  |
|      | 年 月  | 禁止区域(案)<br>小型船舶用泊地の区域(案) :  |
|      |      | <div style="display: flex; justify-content: space-around;"> <div style="border: 1px solid red; width: 20px; height: 10px;"></div> <div style="border: 1px solid blue; width: 20px; height: 10px;"></div> </div> |

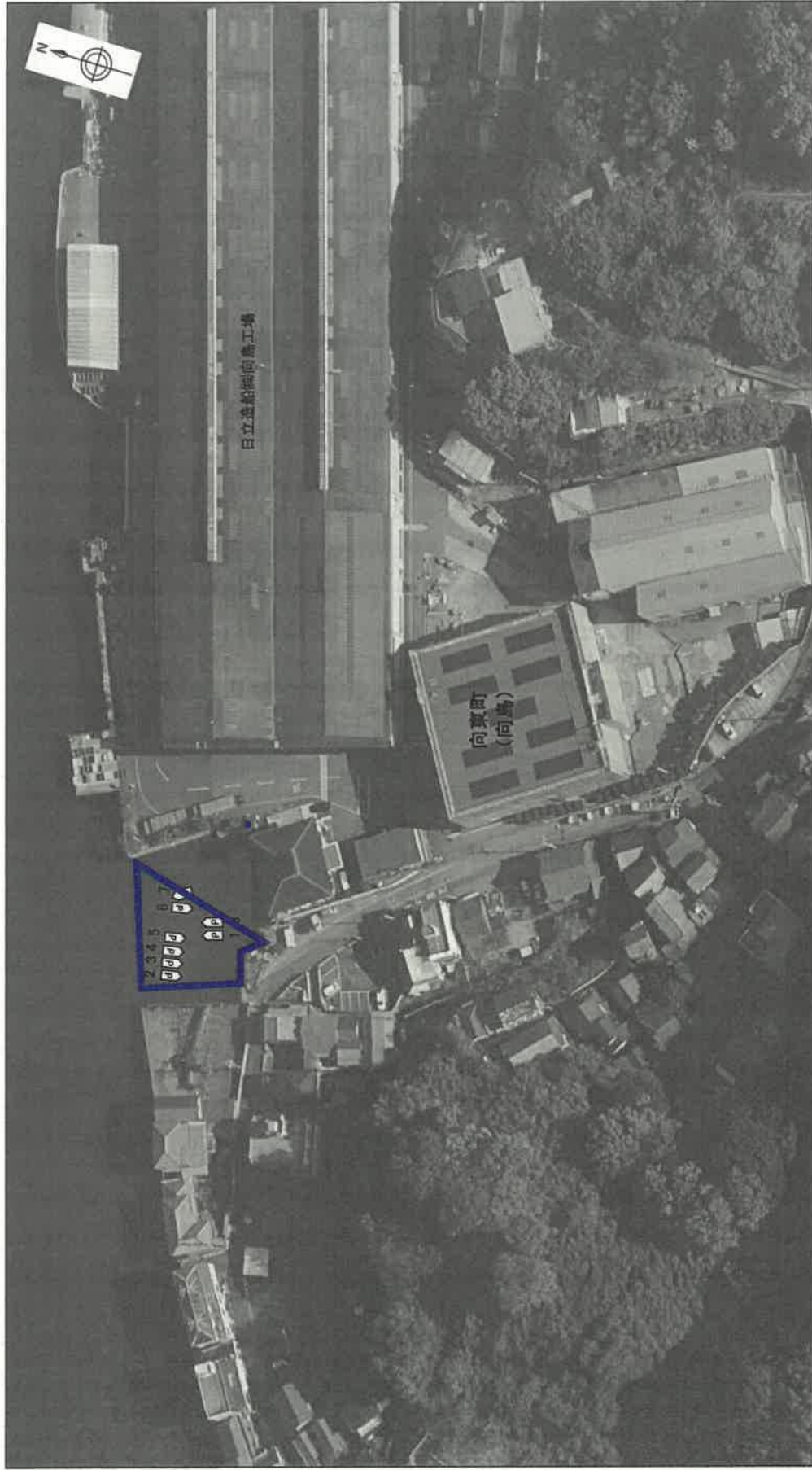
- モーターボートヨット類
- ☐ モーターボートヨット類の沈船・廃船
  - ★ 遊漁船の沈船・廃船
  - 漁船の沈船・廃船
  - 專業用船舶の沈船・廃船
- モーターボートヨット類
- ☐ 遊漁船
  - 漁船
  - 專業用船舶



# 地区別実施計画

資料 3

|             |                |              |          |              |                     |             |               |             |
|-------------|----------------|--------------|----------|--------------|---------------------|-------------|---------------|-------------|
| 図郭番号<br>尾糸2 | 調査区域区分<br>港湾単独 | 港湾名<br>尾道糸崎港 | 河川名<br>— | 地区名<br>彦ノ上地区 | 調査年月日<br>平成30年7月17日 | 縮尺<br>1/880 | プロット番号<br>O40 | 通し番号<br>1/1 |
|-------------|----------------|--------------|----------|--------------|---------------------|-------------|---------------|-------------|



|      |      |                |
|------|------|----------------|
| 適用艇型 | 対応予定 | 区域凡例           |
| 年    | 月    | 禁止区域(案)        |
|      |      | 小型船舶用治地の区域(案): |

|  |  |
|--|--|
| <ul style="list-style-type: none"> <li>① モーターボート・ヨット類</li> <li>② 遊漁船</li> <li>③ 漁船</li> <li>④ 事業用船舶</li> </ul> | <ul style="list-style-type: none"> <li>① モーターボート・ヨット類の沈船・廃船</li> <li>② 遊漁船の沈船・廃船</li> <li>③ 漁船の沈船・廃船</li> <li>④ 事業用船舶の沈船・廃船</li> </ul> |
|--|--|

# 禁止区域図

資料 4

|             |                |              |          |                        |       |               |                  |             |
|-------------|----------------|--------------|----------|------------------------|-------|---------------|------------------|-------------|
| 図郭番号<br>尾糸2 | 調査区域区分<br>港湾単独 | 港湾名<br>尾道糸崎港 | 河川名<br>— | 地区名<br>中富浜地区(その1, その2) | 調査年月日 | 縮尺<br>1/2,000 | プロット番号<br>034-35 | 通し番号<br>1/1 |
|-------------|----------------|--------------|----------|------------------------|-------|---------------|------------------|-------------|

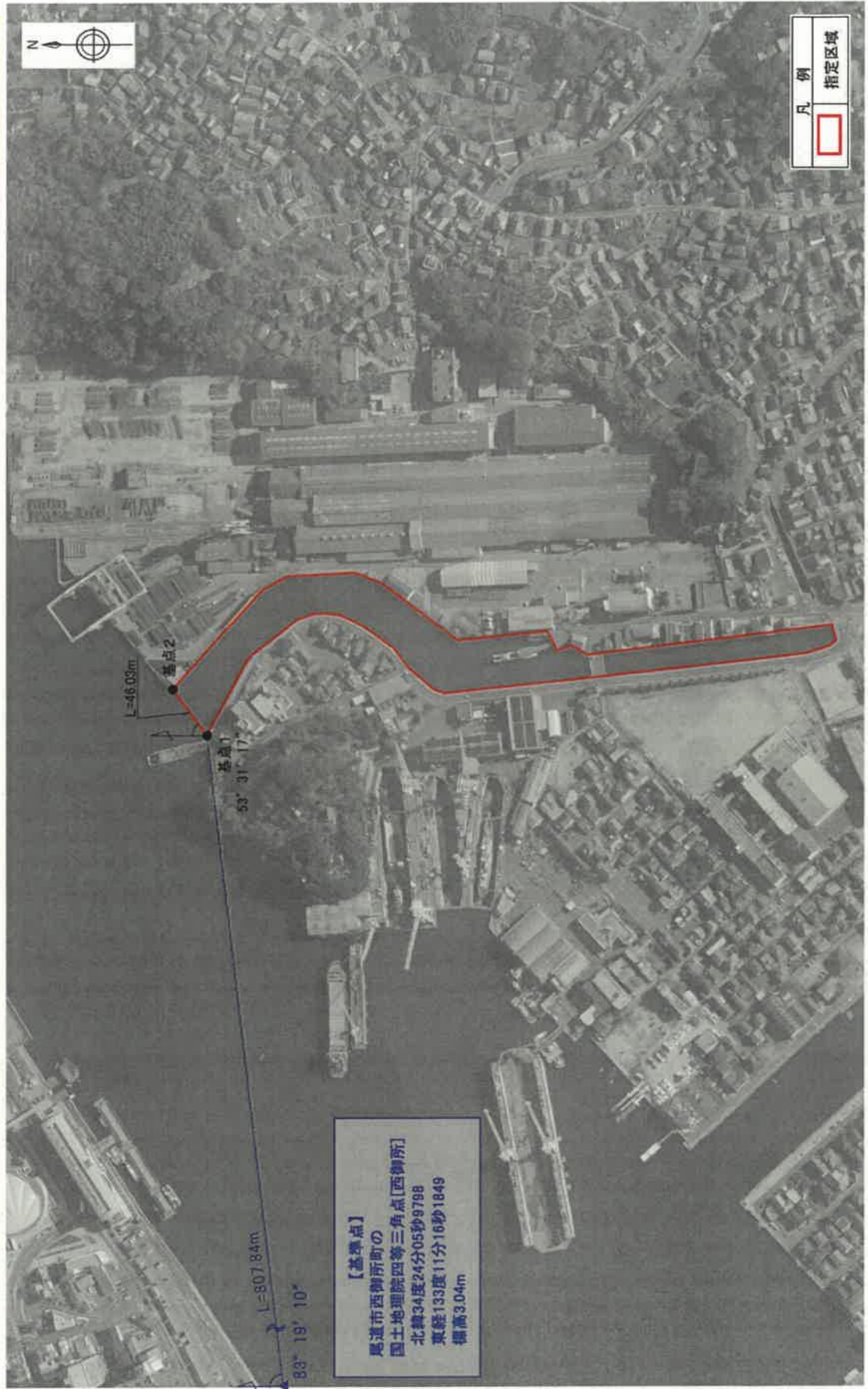




# 禁止区域図

資料 4

|      |        |       |     |       |       |         |        |      |
|------|--------|-------|-----|-------|-------|---------|--------|------|
| 図郭番号 | 調査区域区分 | 港湾名   | 河川名 | 地区名   | 調査年月日 | 縮尺      | プロット番号 | 通し番号 |
| 尾糸2  | 港湾単独   | 尾道系崎港 | —   | 東高浜地区 |       | 1/3,000 | 036    | 1/1  |







# 禁止区域図

資料 4

|      |        |       |     |       |       |         |        |      |
|------|--------|-------|-----|-------|-------|---------|--------|------|
| 図郭番号 | 調査区域区分 | 港湾名   | 河川名 | 地区名   | 調査年月日 | 縮尺      | プロット番号 | 通し番号 |
| 尾糸2  | 港湾単独   | 尾道糸崎港 | —   | 彦ノ上地区 |       | 1/1,000 | 040    | 1/1  |

