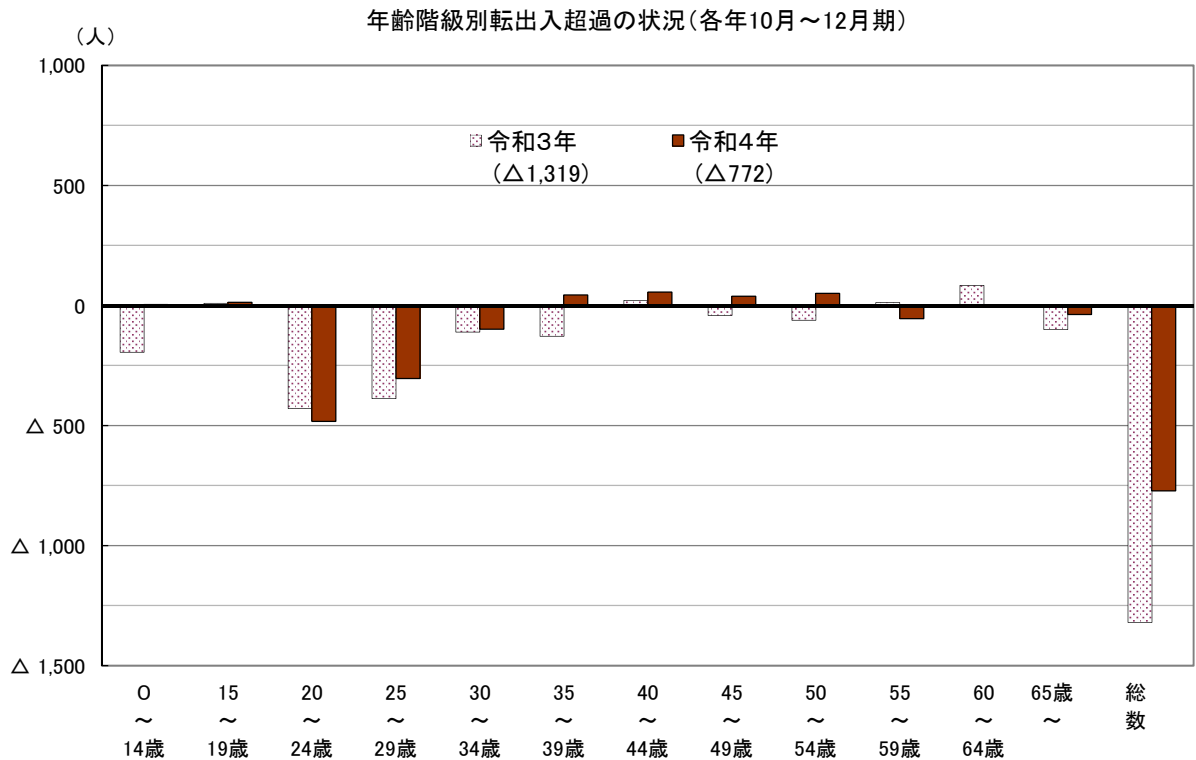
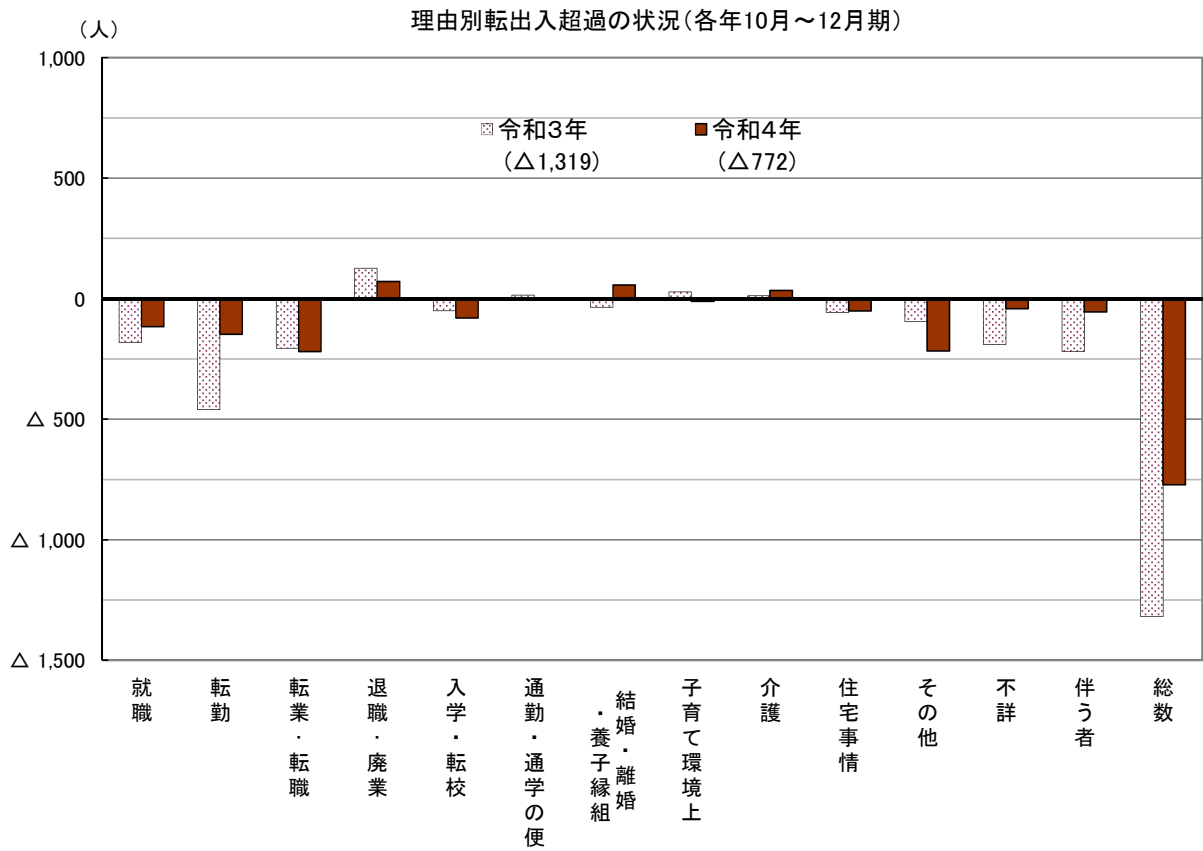


広島県の人口移動(日本人)の状況〔令和4年10月～12月〕

～広島県人口移動統計調査結果(乙調査)～



■ 理由別転出入の状況(県外移動, 主因者) ※「その他」及び「不詳」を除く

○転入, 転出ともに, 「転勤」による移動者が最も多い
 ○転入超過が多いのは, 「退職・廃業」(71人), 「結婚・離婚・養子縁組」(56人)
 ○転出超過が多いのは, 「転業・転職」(△220人), 「転勤」(△148人)

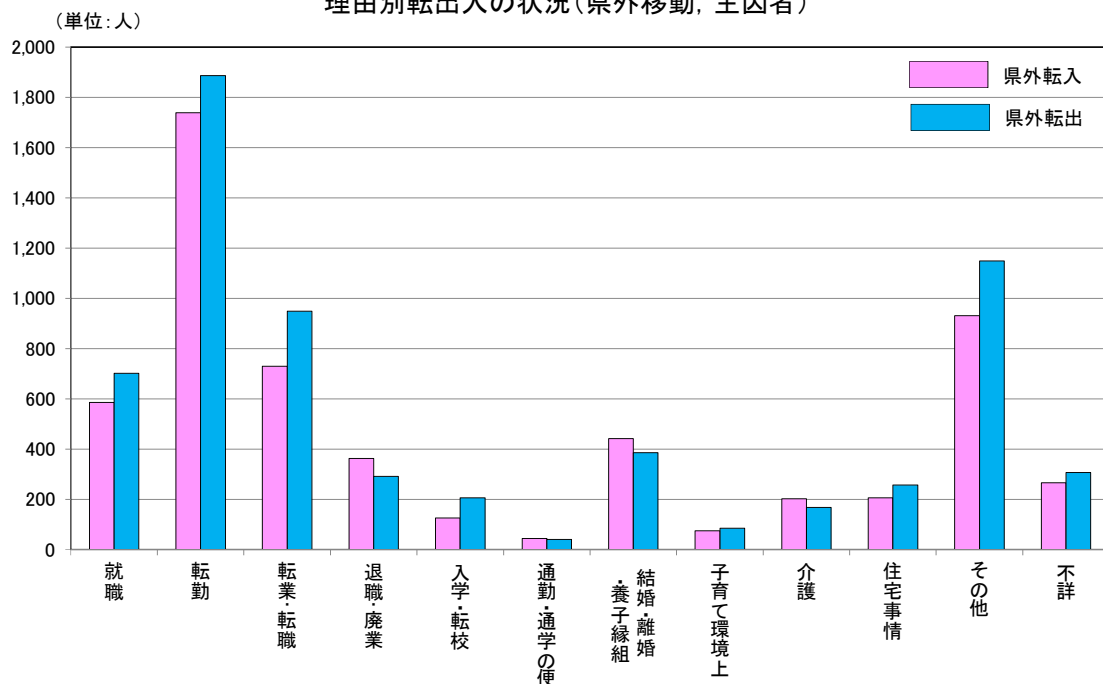
第1表 理由別移動者数〔試算値〕(令和4年10月~12月)

(単位: 人, %)

区分	総数	県外移動			県内移動
		転入	転出	転出入超過	
総数 (内 自発的に移動した者)	25,937	7,183	7,955	△772	10,799
(令和3年10~12月)	25,825	6,783	8,102	△1,319	10,940
前年同期比	0.4	5.9	△1.8	—	△1.3
移動の主因者	20,205	5,707	6,424	△717	8,074
就職	1,781	585	701	△116	494
転勤	4,196	1,738	1,886	△148	571
転業・転職	2,200	729	949	△220	522
退職・廃業	778	363	291	71	124
入学・転校	393	125	205	△80	62
通勤・通学の便	794	44	40	4	709
結婚・離婚・養子縁組	2,283	442	386	56	1,455
子育て環境上の理由	376	74	85	△10	216
介護	778	202	168	34	408
住宅事情	1,878	206	256	△50	1,416
その他	3,696	931	1,148	△217	1,616
不詳	1,053	266	307	△41	480
主因者に伴う者	5,732	1,476	1,531	△55	2,725

【参考】県外転入者(7,183人)のうち, 県や市町が提供している移住・定住に関する情報を知っており利用した人は290人。

理由別転出入の状況(県外移動, 主因者)



■ 年齢階級別転出入の状況

○転入、転出ともに「25～29歳」の移動者が最も多い
 ○転出超過が多いのは、「20～24歳」(△484人)、「25～29歳」(△304人)

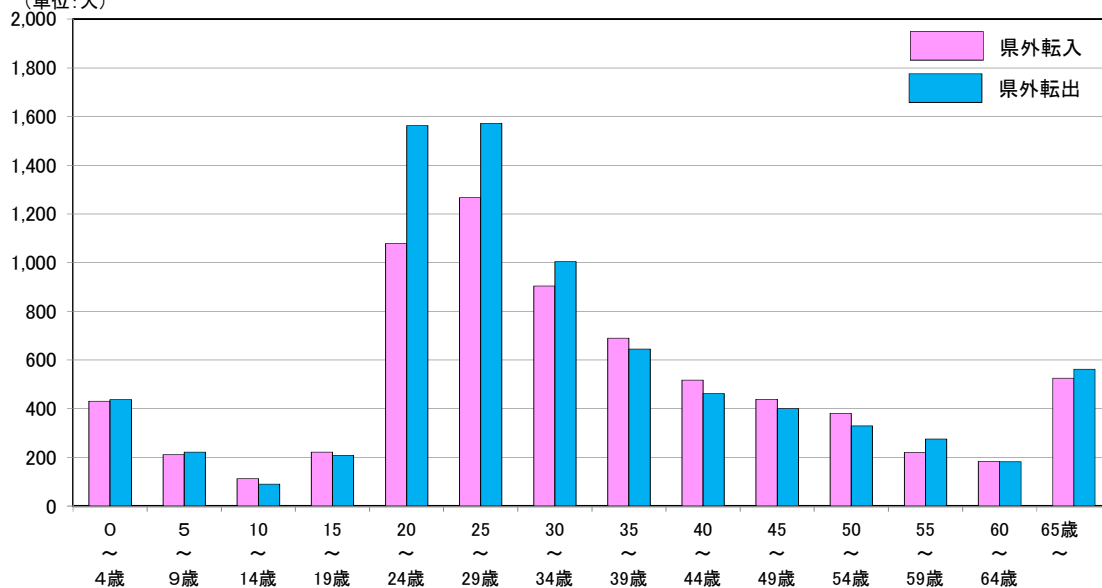
第2表 年齢階級別移動者数〔試算値〕(令和4年10月～12月)

(単位:人)

区分	総数	県外移動			県内移動
		転入	転出	転出入超過	
総数	25,937	7,183	7,955	△772	10,799
0～4歳	1,621	431	438	△7	753
5～9歳	678	211	222	△11	245
10～14歳	327	112	90	22	124
15～19歳	750	222	209	13	318
20～24歳	4,213	1,079	1,562	△484	1,572
25～29歳	5,141	1,268	1,572	△304	2,301
30～34歳	3,300	904	1,004	△99	1,392
35～39歳	2,217	690	646	44	881
40～44歳	1,529	518	462	56	549
45～49歳	1,327	439	401	39	487
50～54歳	1,130	380	330	50	419
55～59歳	837	220	275	△55	341
60～64歳	667	183	182	1	302
65歳以上	2,201	525	563	△38	1,113

年齢階級別転出入の状況(県外移動)

(単位:人)



■ 年齢階級、理由別の状況(主因者)

※「その他」及び「不詳」を除く

- 転入、転出ともに、「25～29歳」の「転勤」による移動者が最も多い
- 転入超過が多いのは、「25～29歳」の「退職・廃業」(31人)
- 転出超過が多いのは、「20～24歳」の「就職」(△166人)

第3表 年齢階級、理由別移動者数[試算値](令和4年10月～12月)

区分	総数	移動の主因者													主因者に伴う者
		総数	就職	転勤	転業・転職	退職・廃業	入学・転校	通勤・通学の便	結婚・離婚・養子縁組	子育て環境上	介護	住宅事情	その他	不詳	
総数	7,183	5,707	585	1,738	729	363	125	44	442	74	202	206	931	266	1,476
0～4歳	431	13	0	0	0	0	0	0	0	0	0	0	13	0	418
5～9歳	211	5	0	0	0	0	2	0	2	0	0	0	0	2	206
10～14歳	112	11	0	0	0	0	4	0	0	0	0	0	4	4	101
15～19歳	222	198	45	26	6	7	43	6	4	2	0	4	44	11	24
20～24歳	1,079	1,027	177	271	145	106	62	13	54	4	0	34	125	37	52
25～29歳	1,268	1,148	121	370	207	91	10	4	161	15	0	20	118	32	119
30～34歳	904	755	64	257	133	32	0	4	95	17	2	23	91	39	149
35～39歳	690	587	41	244	66	28	4	4	58	19	11	11	75	28	103
40～44歳	518	445	50	149	63	15	0	4	26	9	15	13	86	15	73
45～49歳	439	379	30	167	47	13	2	2	15	4	15	13	60	13	60
50～54歳	380	334	30	123	37	15	0	4	9	2	11	19	58	26	46
55～59歳	220	202	7	77	11	15	0	0	7	0	21	13	47	4	19
60～64歳	183	144	8	37	7	17	0	2	7	2	17	11	24	11	39
65歳以上	525	458	13	16	7	24	0	4	4	2	110	46	187	44	67

区分	総数	移動の主因者													主因者に伴う者
		総数	就職	転勤	転業・転職	退職・廃業	入学・転校	通勤・通学の便	結婚・離婚・養子縁組	子育て環境上	介護	住宅事情	その他	不詳	
総数	7,955	6,424	701	1,886	949	291	205	40	386	85	168	256	1,148	307	1,531
0～4歳	438	12	0	0	0	0	0	0	2	2	0	0	9	0	425
5～9歳	222	13	0	0	0	0	2	0	2	2	0	0	7	0	209
10～14歳	90	10	0	0	0	0	3	2	2	0	0	0	2	2	80
15～19歳	209	175	22	3	4	23	74	7	0	4	0	2	29	8	34
20～24歳	1,562	1,509	343	317	228	85	106	15	66	5	0	24	248	74	53
25～29歳	1,572	1,425	161	437	312	60	5	0	154	14	6	34	179	63	147
30～34歳	1,004	838	61	300	170	23	5	3	67	20	2	24	119	44	166
35～39歳	646	538	24	235	86	5	2	7	36	14	6	28	78	19	107
40～44歳	462	406	33	191	48	7	4	0	26	5	5	14	63	9	56
45～49歳	401	351	19	137	49	5	5	2	13	9	9	16	63	24	49
50～54歳	330	295	19	138	25	11	0	0	7	4	13	14	54	11	35
55～59歳	275	225	15	86	16	15	0	5	4	0	17	20	39	9	51
60～64歳	182	157	0	32	10	30	0	0	3	4	12	18	42	7	25
65歳以上	563	470	5	11	2	27	0	0	5	4	99	63	216	38	93

区分	総数	移動の主因者													主因者に伴う者
		総数	就職	転勤	転業・転職	退職・廃業	入学・転校	通勤・通学の便	結婚・離婚・養子縁組	子育て環境上	介護	住宅事情	その他	不詳	
総数	△ 772	△ 717	△ 116	△ 148	△ 220	71	△ 80	4	56	△ 10	34	△ 50	△ 217	△ 41	△ 55
0～4歳	△ 7	1	0	0	0	0	0	0	△ 2	△ 2	0	0	4	0	△ 7
5～9歳	△ 11	△ 7	0	0	0	0	△ 0	0	0	△ 2	0	0	△ 7	2	△ 4
10～14歳	22	1	0	0	0	0	0	△ 2	△ 2	0	0	0	2	2	21
15～19歳	13	23	23	23	2	△ 16	△ 31	△ 1	4	△ 2	0	2	16	3	△ 10
20～24歳	△ 484	△ 482	△ 166	△ 46	△ 82	21	△ 44	△ 2	△ 12	△ 1	0	10	△ 123	△ 37	△ 2
25～29歳	△ 304	△ 276	△ 40	△ 67	△ 105	31	4	4	7	1	△ 6	△ 14	△ 61	△ 31	△ 28
30～34歳	△ 99	△ 83	3	△ 43	△ 37	9	△ 5	0	28	△ 3	△ 0	△ 2	△ 28	△ 5	△ 17
35～39歳	44	49	17	9	△ 20	23	2	△ 3	22	5	6	△ 16	△ 3	9	△ 4
40～44歳	56	39	17	△ 41	16	7	△ 4	4	△ 0	4	10	△ 2	22	6	17
45～49歳	39	28	11	30	△ 3	8	△ 3	0	2	△ 5	6	△ 3	△ 3	△ 11	11
50～54歳	50	39	11	△ 15	12	4	0	4	2	△ 2	△ 2	5	5	15	12
55～59歳	△ 55	△ 23	△ 7	△ 9	△ 5	0	0	△ 5	4	0	4	△ 7	7	△ 5	△ 32
60～64歳	1	△ 13	8	6	△ 3	△ 12	0	2	4	△ 2	5	△ 6	△ 18	4	14
65歳以上	△ 38	△ 12	8	6	5	△ 3	0	4	△ 2	△ 2	11	△ 17	△ 29	7	△ 25

■ 都道府県別転出入の状況

(1) 移動者数 (総数)

《上位5都道府県》

(単位:人)

順位	転入者数		順位	転出者数		順位	転入超過数		順位	転出超過数	
1	岡山県	823	1	岡山県	793	1	山口県	32	1	大阪府	△ 225
2	山口県	659	2	東京都	771	2	京都府	31	2	東京都	△ 130
3	東京都	641	3	大阪府	769	2	岡山県	31	3	神奈川県	△ 100
4	大阪府	544	4	山口県	627	4	静岡県	28	4	愛知県	△ 94
5	神奈川県	407	5	神奈川県	508	5	愛媛県	26	5	福岡県	△ 69

第4表 都道府県別県外移動者数[試算値] (令和4年10月~12月)

(単位:人)

地域	広島県への転入			広島県からの転出			転出入超過		
	総数	男	女	総数	男	女	総数	男	女
総数	7,183	4,253	2,930	7,955	4,603	3,352	△ 772	△ 350	△ 422
北海道	58	32	26	83	57	25	△ 25	△ 25	1
青森県	32	19	13	57	45	13	△ 26	△ 26	0
岩手県	13	9	4	13	9	4	1	0	0
宮城県	37	22	15	51	36	15	△ 13	△ 13	△ 0
秋田県	11	4	7	5	2	4	6	2	4
山形県	11	6	5	14	11	4	△ 3	△ 5	2
福島県	28	17	11	16	10	5	12	6	6
茨城県	65	41	24	70	42	28	△ 5	△ 0	△ 4
栃木県	31	24	8	51	36	15	△ 19	△ 12	△ 7
群馬県	37	26	11	31	19	12	6	7	△ 1
埼玉県	163	105	58	165	100	66	△ 2	6	△ 8
千葉県	139	92	47	189	98	91	△ 50	△ 5	△ 44
東京都	641	377	264	771	409	362	△ 130	△ 32	△ 98
神奈川県	407	273	134	508	333	175	△ 100	△ 60	△ 41
新潟県	21	11	9	12	5	7	8	6	2
富山県	19	15	4	19	11	9	△ 0	5	△ 5
石川県	32	23	10	24	14	11	8	9	△ 1
福井県	28	15	13	17	10	7	11	5	6
山梨県	2	2	0	11	8	3	△ 9	△ 6	△ 3
長野県	28	19	9	50	31	19	△ 22	△ 12	△ 10
岐阜県	33	20	13	43	21	22	△ 10	△ 0	△ 9
静岡県	100	52	48	72	47	26	28	6	22
愛知県	222	157	65	316	200	116	△ 94	△ 43	△ 50
三重県	60	43	17	64	39	24	△ 3	4	△ 7
滋賀県	47	30	17	62	39	24	△ 16	△ 9	△ 7
京都府	202	120	83	171	102	69	31	18	14
大阪府	544	320	224	769	414	355	△ 225	△ 94	△ 131
兵庫県	365	208	157	391	203	188	△ 26	5	△ 31
奈良県	37	20	17	56	36	19	△ 19	△ 16	△ 3
和歌山県	17	8	9	35	17	17	△ 18	△ 10	△ 8
鳥取県	109	72	37	91	53	39	18	19	△ 1
島根県	252	136	117	255	140	115	△ 2	△ 5	2
岡山県	823	431	393	793	439	354	31	△ 8	39
山口県	659	386	273	627	356	271	32	30	2
徳島県	71	45	26	67	39	27	5	6	△ 1
香川県	123	74	48	120	66	54	2	8	△ 6
愛媛県	284	176	108	259	162	96	26	13	12
高知県	86	47	39	63	25	39	22	22	0
福岡県	406	243	163	475	264	211	△ 69	△ 21	△ 48
佐賀県	46	31	15	52	33	19	△ 5	△ 1	△ 4
長崎県	94	71	22	156	122	34	△ 63	△ 50	△ 12
熊本県	76	47	29	121	70	51	△ 45	△ 24	△ 21
大分県	68	43	25	52	38	14	16	6	10
宮崎県	39	26	13	62	34	27	△ 23	△ 9	△ 14
鹿児島県	53	26	26	62	45	18	△ 10	△ 19	9
沖縄県	70	43	27	93	53	40	△ 22	△ 10	△ 12
外国	453	228	224	448	248	200	5	△ 19	24
不詳	38	17	21	23	14	9	14	3	12

(2) 理由別移動者数 (主因者)

◇ 転入

《各理由別の上位5都道府県》

(単位：人)

順位	就 職	順位	転 勤	順位	転業・転職	順位	退職・廃業	順位	入学・転校		
1	岡山県	61	1	神奈川県	166	1	大阪府	92	1	愛媛県	17
2	山口県	51	2	山口県	152	2	東京都	84	2	岡山県	13
3	福岡県	43	3	岡山県	150	3	岡山県	70	3	大阪府	11
4	大阪府	41	4	兵庫県	135	4	山口県	50	3	愛知県	9
5	東京都	35	5	東京都	133	5	福岡県・神奈川県	41	5	岡山県	8

順位	通勤・通学の便	順位	結婚・離婚・養子縁組	順位	子育て環境上	順位	介 護	順位	住宅事情		
1	岡山県	24	1	岡山県	104	1	岡山県	25	1	山口県	36
2	山口県	15	2	山口県	59	2	東京都	22	2	東京都	30
3	大阪府	2	3	東京都	37	3	千葉県	18	3	岡山県	22
3	島根県	2	4	大阪府	33	4	兵庫県・高知県	15	4	大阪府	18
3	福岡県	2	5	福岡県	27	4	島根県・山口県	15	5	島根県・兵庫県	11

第5表 都道府県理由別転入者数[試算値] (令和4年10月~12月)

(単位：人)

都道府県	総 数	移 動 の 主 因 者													主因者に伴う者
		総数	就職	転勤	転業・転職	退職・廃業	入学・転校	通勤・通学の便	結婚・離婚・養子縁組	子育て環境上	介護	住宅事情	その他	不詳	
総 数	7,183	5,707	585	1,738	729	363	125	44	442	74	202	206	931	266	1,476
北海道	58	48	6	12	6	5	2	0	7	0	2	2	6	2	9
青森県	32	26	0	22	0	0	0	0	2	0	0	0	2	0	5
岩手県	13	13	2	4	2	0	4	0	0	0	0	0	2	0	0
宮城県	37	28	2	13	5	0	0	0	2	0	0	4	2	0	9
秋田県	11	7	0	2	2	0	0	0	0	0	2	0	2	0	4
山形県	11	11	0	2	4	2	2	0	2	0	0	0	0	0	0
福島県	28	22	4	2	7	2	0	0	2	0	0	0	6	0	6
茨城県	65	49	6	17	6	7	0	0	4	0	4	0	5	0	17
栃木県	31	26	0	6	7	4	2	0	2	2	0	0	4	0	6
群馬県	37	34	2	6	9	4	2	0	0	0	0	2	2	7	4
埼玉県	163	130	21	36	26	9	0	0	6	2	4	6	19	2	33
千葉県	139	117	13	32	13	15	0	0	6	5	9	2	17	6	22
東京都	641	535	35	133	84	51	6	0	37	7	15	30	111	26	107
神奈川県	407	323	15	166	41	15	2	0	15	2	15	4	33	17	84
新潟県	21	19	4	8	2	0	0	0	0	2	0	0	4	0	2
富山県	19	13	2	2	6	0	0	0	0	2	0	2	0	0	6
石川県	32	27	4	7	2	2	0	0	2	0	2	0	4	4	6
福井県	28	19	2	4	2	4	2	0	0	0	0	0	4	2	10
山梨県	2	2	0	2	0	0	0	0	0	0	0	0	0	0	0
長野県	28	22	2	6	9	4	0	0	0	0	0	0	2	0	6
岐阜県	33	24	2	4	7	0	0	0	4	0	0	2	6	0	9
静岡県	100	80	7	17	13	9	8	0	6	0	2	4	11	4	20
愛知県	222	187	17	69	26	21	0	0	11	2	2	8	20	11	36
三重県	60	52	9	9	6	9	2	0	6	0	2	2	8	0	8
滋賀県	47	37	8	9	4	4	0	0	0	2	0	0	11	0	10
京都府	202	162	17	71	15	9	4	0	7	2	0	4	26	8	40
大阪府	544	462	41	105	92	41	11	2	33	0	18	18	78	22	82
兵庫県	365	288	19	135	32	21	6	0	21	4	9	11	26	5	77
奈良県	37	31	6	4	2	2	0	0	5	2	2	2	7	0	5
和歌山県	17	17	5	6	2	0	0	0	4	0	0	0	0	0	0
鳥取県	109	73	9	38	2	2	2	0	4	0	0	4	6	7	36
島根県	252	210	28	45	37	11	2	2	20	4	7	11	30	13	42
岡山県	823	628	61	150	70	19	13	24	104	11	25	22	91	37	195
山口県	659	534	51	152	50	13	9	15	59	4	22	36	101	21	125
徳島県	71	57	8	28	4	4	2	0	2	2	2	0	6	0	15
香川県	123	91	13	37	9	8	0	0	6	2	2	4	8	4	31
愛媛県	284	215	32	43	39	13	17	0	26	2	9	6	24	4	69
高知県	86	49	13	13	6	4	0	0	4	4	2	0	2	2	37
福岡県	406	334	43	113	41	18	6	2	27	0	10	6	51	18	72
佐賀県	46	34	2	9	7	0	4	0	2	0	2	2	6	0	13
長崎県	94	86	9	56	2	2	0	0	0	2	0	4	11	0	8
熊本県	76	56	11	15	7	2	5	0	0	0	2	5	6	2	20
大分県	68	62	5	21	6	4	4	0	0	0	6	2	15	0	6
宮崎県	39	33	4	6	2	2	5	0	2	0	0	0	13	0	5
鹿児島県	53	39	11	9	0	4	2	0	4	0	0	2	4	4	13
沖縄県	70	56	5	24	7	6	2	0	0	2	2	0	7	0	15
外国	453	306	28	70	8	13	2	0	2	9	22	2	129	22	147
不詳	38	32	4	0	0	2	0	0	0	0	2	2	6	17	6

◇ 転出

《各理由別の上位5都道府県》

(単位：人)

順位	就 職	順位	転 勤	順位	転業・転職	順位	退職・廃業	順位	入学・転校					
1	東京都	122	1	神奈川県	167	1	東京都	160	1	岡山県	31	1	東京都	25
2	大阪府	107	2	東京都	158	2	大阪府	102	2	山口県	29	1	大阪府	25
3	岡山県	63	3	大阪府	155	3	福岡県	77	3	福岡県	25	3	京都府	15
4	神奈川県	59	4	岡山県	152	4	神奈川県	73	4	大阪府	22	4	岡山県	14
5	兵庫県	41	5	山口県	119	5	岡山県	67	5	島根県	21	5	愛媛県	13
順位	通勤・通学の便	順位	結婚・離婚・養子縁組	順位	子育て環境上	順位	介 護	順位	住宅事情					
1	岡山県	18	1	岡山県	67	1	岡山県	14	1	大阪府	43	1	山口県	54
2	山口県	10	2	山口県	42	2	東京都	9	2	岡山県	15	2	岡山県	52
3	大阪府	4	3	東京都	33	3	山口県	8	3	山口県	13	3	福岡県	18
4	福岡県	3	4	大阪府	27	4	大阪府	5	4	島根県	12	4	東京都	16
5	島根県	2	5	福岡県	25	4	兵庫県	5	5	東京都	11	5	愛媛県	12
5	兵庫県	2				4	島根県	5						
5	香川県	2												

第6表 都道府県理由別転出者数[試算値] (令和4年10月～12月)

(単位：人)

都道府県	総 数	移 動 の 主 因 者													主因者に伴う者
		総数	就職	転勤	転業・転職	退職・廃業	入学・転校	通勤・通学の便	結婚・離婚・養子縁組	子育て環境上	介護	住宅事情	その他	不詳	
総 数	7,955	6,424	701	1,886	949	291	205	40	386	85	168	256	1,148	307	1,531
北海道	83	70	5	25	6	2	0	0	2	0	4	2	18	7	13
青森県	57	51	2	42	2	0	2	0	0	0	2	0	2	0	7
岩手県	13	11	0	2	0	0	0	0	2	0	0	2	4	2	2
宮城県	51	42	0	20	5	0	2	0	2	4	2	2	2	3	9
秋田県	5	4	0	0	2	0	2	0	0	0	0	0	0	0	2
山形県	14	12	0	4	2	5	2	0	0	0	0	0	0	0	2
福島県	16	16	2	5	2	2	0	0	0	0	0	0	5	0	0
茨城県	70	50	5	9	7	2	0	0	5	0	6	3	9	4	20
栃木県	51	42	2	13	3	5	0	0	3	2	0	2	5	5	9
群馬県	31	21	0	11	2	2	0	0	2	0	0	0	5	0	10
埼玉県	165	136	13	45	21	7	3	0	3	2	3	3	27	7	29
千葉県	189	160	25	36	23	0	4	0	24	2	2	3	29	13	29
東京都	771	712	122	158	160	16	25	0	33	9	11	16	115	46	59
神奈川県	508	433	59	167	73	7	11	0	12	0	7	9	76	12	75
新潟県	12	11	0	3	0	0	2	0	2	0	2	0	2	0	2
富山県	19	9	0	7	0	0	0	0	2	0	0	0	0	0	11
石川県	24	23	2	15	4	2	0	0	0	0	0	0	0	0	2
福井県	17	12	2	3	2	0	0	0	3	0	0	0	0	2	5
山梨県	11	11	0	4	0	2	2	0	2	0	0	0	2	0	0
長野県	50	38	0	11	7	2	2	0	4	2	2	2	8	0	12
岐阜県	43	33	3	5	10	0	0	0	4	0	2	0	7	2	10
静岡県	72	65	6	20	13	4	0	0	2	2	4	0	10	6	8
愛知県	316	252	40	78	47	9	9	0	13	2	6	10	28	11	64
三重県	64	47	5	9	10	0	0	0	2	0	2	0	16	4	16
滋賀県	62	46	2	9	9	0	2	0	0	0	0	0	18	5	17
京都府	171	142	3	36	23	2	15	0	4	2	5	9	39	5	29
大阪府	769	622	107	155	102	22	25	4	27	5	43	8	95	29	148
兵庫県	391	286	41	90	44	15	12	2	18	5	2	9	39	9	105
奈良県	56	39	5	9	3	7	0	0	2	0	2	4	7	0	16
和歌山県	35	23	2	11	0	2	2	0	0	0	2	5	5	0	12
鳥取県	91	74	4	26	10	7	4	0	2	0	2	16	4	17	
島根県	255	208	32	35	27	21	4	2	14	5	12	5	47	4	47
岡山県	793	622	63	152	67	31	14	18	67	14	15	52	108	21	171
山口県	627	477	36	119	37	29	5	10	42	8	13	54	101	22	151
徳島県	67	58	4	25	7	0	2	0	2	0	2	15	2	9	
香川県	120	99	7	40	9	2	4	2	5	2	2	5	19	4	21
愛媛県	259	204	25	59	30	7	13	0	17	2	9	12	20	10	54
高知県	63	48	2	13	5	2	3	0	4	0	3	0	14	2	16
福岡県	475	354	28	89	77	25	11	3	25	4	2	18	55	18	121
佐賀県	52	33	0	9	12	5	0	0	0	0	0	0	7	0	19
長崎県	156	141	6	88	7	5	3	0	4	2	0	5	11	9	16
熊本県	121	92	7	27	18	8	0	0	5	4	4	6	13	2	29
大分県	52	50	2	18	7	4	4	0	0	4	0	2	5	5	2
宮崎県	62	46	2	11	11	4	2	0	6	0	0	4	6	2	16
鹿児島県	62	57	4	10	15	9	0	0	4	0	0	14	2	5	
沖縄県	93	65	5	21	10	4	7	0	3	2	0	2	11	0	27
外国	448	362	23	138	16	15	10	0	12	4	4	2	114	25	86
不詳	23	18	2	5	2	0	0	0	2	0	0	2	0	5	5

◇ 転出入超過

＜各理由別の上位5都道府県＞

(単位:人)

順位	就 職	順位	転 勤	順位	転業・転職	順位	退職・廃業	順位	入学・転校
1	山口県	1	兵庫県	1	山口県	1	東京都	1	静岡県
2	福岡県	2	京都府	2	山根県	2	大阪府	2	熊本県
3	京都府	3	山口県	3	愛媛県	3	千葉県	3	愛媛県・山口県
4	高知県	4	福岡県	4	群馬県	4	愛知県	4	岩手県・佐賀県
5	埼玉県	5	鳥取県	5	福島県・富山県	5	三重県	5	宮崎県

順位	就 職	順位	転 勤	順位	転業・転職	順位	退職・廃業	順位	入学・転校
1	東京都	1	大阪府	1	東京都	1	山口県	1	東京都
2	大阪府	2	長崎県	2	福岡県	2	岡山県	2	大阪府
3	神奈川県	3	東京都	3	神奈川県	3	島根県	3	京都府
4	愛知県	4	青森県	4	愛知県	4	福岡県	4	愛知県
5	兵庫県	5	愛媛県	5	鹿児島県	5	熊本県	5	神奈川県

第7表 都道府県理由別転出入超過数[試算値] (令和4年10月~12月)

(単位:人)

都道府県	総 数	移 動 の 主 因 者													主因者に伴う者
		総数	就職	転勤	転業・転職	退職・廃業	入学・転校	通勤・通学の便	結婚・離婚・養子縁組	子育て環境上	介護	住宅事情	その他	不詳	
総 数	△ 772	△ 717	△ 116	△ 148	△ 220	71	△ 80	4	56	△ 10	34	△ 50	△ 217	△ 41	△ 55
北海道	△ 25	△ 21	0	△ 14	△ 0	4	2	0	5	0	△ 2	0	△ 12	△ 5	△ 3
青森県	△ 26	△ 25	△ 2	△ 20	△ 2	0	△ 2	0	2	0	△ 2	0	△ 0	0	△ 1
岩手県	1	3	2	2	2	0	4	0	△ 2	0	0	△ 2	△ 2	△ 2	△ 2
宮城県	△ 13	△ 13	2	△ 7	0	0	△ 2	0	△ 0	△ 4	△ 2	2	△ 0	△ 3	0
秋田県	6	4	0	2	0	0	△ 2	0	0	0	2	0	2	0	2
山形県	△ 3	△ 1	0	△ 2	2	△ 3	0	0	2	0	0	0	0	0	△ 2
福島県	12	7	2	△ 3	6	△ 0	0	0	2	0	0	0	1	0	6
茨城県	△ 5	△ 2	0	8	△ 2	5	0	0	△ 2	0	△ 2	△ 3	△ 4	△ 4	△ 3
栃木県	△ 19	△ 16	△ 2	△ 8	4	△ 2	2	0	△ 1	0	0	△ 2	△ 2	△ 5	△ 3
群馬県	6	12	2	△ 5	8	2	2	0	△ 2	0	0	2	△ 3	7	△ 6
埼玉県	△ 2	△ 7	8	△ 9	5	2	△ 3	0	2	△ 0	0	2	△ 8	△ 5	4
千葉県	△ 50	△ 43	△ 12	△ 4	△ 10	15	△ 4	0	△ 18	4	7	△ 1	△ 12	△ 7	△ 6
東京都	△ 130	△ 177	△ 86	△ 26	△ 76	34	△ 19	0	4	△ 2	4	14	△ 3	△ 20	47
神奈川県	△ 100	△ 110	△ 44	△ 1	△ 33	8	△ 9	0	3	2	8	△ 5	△ 43	5	9
新潟県	8	8	4	4	2	0	△ 2	0	△ 2	2	△ 2	0	2	0	0
富山県	△ 0	5	2	△ 5	6	0	0	0	△ 2	2	0	2	0	0	△ 5
石川県	8	4	2	△ 8	△ 2	△ 0	0	0	2	0	2	0	4	4	4
福井県	11	7	0	0	0	4	2	0	△ 3	0	0	0	4	0	4
山梨県	△ 9	△ 9	0	△ 2	0	△ 2	△ 2	0	△ 2	0	0	0	△ 2	0	0
長野県	△ 22	△ 16	2	△ 5	2	2	△ 2	0	△ 4	△ 2	△ 2	△ 2	△ 6	0	△ 6
岐阜県	△ 10	△ 9	△ 2	△ 1	△ 3	0	0	0	△ 0	0	△ 2	2	△ 1	△ 2	△ 1
静岡県	28	15	2	△ 4	0	6	8	0	4	△ 2	△ 2	4	2	△ 2	13
愛知県	△ 94	△ 66	△ 24	△ 9	△ 20	12	△ 9	0	△ 2	0	△ 4	△ 2	△ 8	0	△ 28
三重県	△ 3	5	4	0	△ 5	9	2	0	4	0	0	2	△ 8	△ 4	△ 8
滋賀県	△ 16	△ 8	6	0	△ 5	4	△ 2	0	0	2	0	0	△ 7	△ 5	△ 7
京都府	31	21	13	35	△ 8	8	△ 11	0	4	0	△ 5	△ 5	△ 13	2	11
大阪府	△ 225	△ 159	△ 66	△ 50	△ 10	18	△ 13	△ 2	6	△ 5	△ 24	10	△ 16	△ 7	△ 66
兵庫県	△ 26	2	△ 22	45	△ 13	6	△ 7	△ 2	3	△ 1	7	2	△ 13	△ 4	△ 28
奈良県	△ 19	△ 8	1	△ 6	△ 1	△ 6	0	0	4	2	△ 0	△ 2	0	0	△ 11
和歌山県	△ 18	△ 6	4	△ 5	2	△ 2	△ 2	0	4	0	0	△ 2	△ 5	0	△ 12
鳥取県	18	△ 1	6	12	△ 8	△ 5	△ 2	0	2	0	0	2	△ 11	4	19
島根県	△ 2	2	△ 4	10	10	△ 10	△ 2	△ 0	6	△ 1	△ 5	6	△ 17	9	△ 4
岡山県	31	6	△ 1	△ 2	4	△ 12	△ 1	6	37	△ 3	10	△ 30	△ 16	16	25
山口県	32	57	15	33	13	△ 16	4	5	17	△ 5	10	△ 18	0	△ 1	△ 25
徳島県	5	△ 1	4	3	△ 4	4	0	0	0	2	2	△ 2	△ 9	△ 2	6
香川県	2	△ 8	6	△ 3	0	6	△ 4	△ 2	1	0	△ 0	△ 1	△ 11	0	10
愛媛県	26	11	7	△ 16	9	6	4	0	9	0	0	△ 7	4	△ 6	15
高知県	22	1	11	0	0	2	△ 3	0	0	4	△ 1	0	△ 12	0	21
福岡県	△ 69	△ 20	15	24	△ 36	△ 7	△ 5	△ 2	2	△ 4	8	△ 12	△ 4	0	△ 49
佐賀県	△ 5	1	2	0	△ 4	△ 5	4	0	2	0	2	2	△ 1	0	△ 7
長崎県	△ 63	△ 55	3	△ 32	△ 5	△ 3	△ 3	0	△ 4	△ 0	0	△ 2	1	△ 9	△ 8
熊本県	△ 45	△ 36	4	△ 12	△ 10	△ 7	5	0	△ 5	△ 4	△ 2	△ 0	△ 7	0	△ 9
大分県	16	12	4	3	△ 1	0	0	0	0	△ 4	6	△ 0	10	△ 5	4
宮崎県	△ 23	△ 12	2	△ 5	△ 9	△ 2	4	0	△ 4	0	0	△ 4	7	△ 2	△ 10
鹿児島県	△ 10	△ 18	7	△ 1	△ 15	△ 5	2	0	△ 0	0	0	2	△ 10	2	8
沖縄県	△ 22	△ 10	0	3	△ 3	2	△ 5	0	△ 3	0	2	△ 2	△ 4	0	△ 12
外国	5	△ 56	5	△ 68	△ 9	△ 2	△ 9	0	△ 11	6	19	0	14	△ 2	61
不詳	14	14	2	△ 5	△ 2	2	0	0	△ 2	0	2	△ 0	6	12	0

■ U・Iターン転入者の状況

○U・Iターンによる転入者数は2,086人（Uターン1,168人，Iターン919人）
 ○「25～29歳」の「結婚・離婚・養子縁組」（63人），「65歳以上」の「介護」（61人）が多い

第8表 年齢階級、理由別U・Iターン転入者数〔試算値〕（令和4年10月～12月）

（Uターン）

（単位：人）

区分	総数	移動の主因者														主因者に伴う者
		総数	就職	転勤	転業・転職	退職・廃業	入学・転校	通勤・通学の便	結婚・離婚・養子縁組	子育て環境上	介護	住宅事情	その他	不詳		
総数	1,168	901	97	157	154	83	6	4	91	24	79	41	160	5	267	
0～4歳	63	0	0	0	0	0	0	0	0	0	0	0	0	0	63	
5～9歳	47	0	0	0	0	0	0	0	0	0	0	0	0	0	47	
10～14歳	35	0	0	0	0	0	0	0	0	0	0	0	0	0	35	
15～19歳	28	24	7	2	2	2	4	0	0	0	0	0	5	2	4	
20～24歳	148	137	35	23	37	22	0	0	5	2	0	4	9	0	11	
25～29歳	149	138	22	9	36	8	2	2	35	4	0	7	13	0	11	
30～34歳	97	77	2	17	24	6	0	0	13	2	0	0	13	0	20	
35～39歳	78	69	9	19	7	2	0	0	13	9	6	0	4	0	9	
40～44歳	85	74	7	19	9	7	0	0	11	2	6	0	13	0	11	
45～49歳	87	76	4	21	15	4	0	2	4	4	7	5	11	0	11	
50～54歳	75	71	6	11	15	4	0	0	6	2	6	7	13	2	4	
55～59歳	63	54	0	24	5	7	0	0	0	0	6	4	7	0	9	
60～64歳	65	52	0	11	0	13	0	0	4	0	11	2	9	2	13	
65歳以上	148	129	4	2	4	9	0	0	0	0	37	11	62	0	19	

（Iターン）

（単位：人）

区分	総数	移動の主因者														主因者に伴う者
		総数	就職	転勤	転業・転職	退職・廃業	入学・転校	通勤・通学の便	結婚・離婚・養子縁組	子育て環境上	介護	住宅事情	その他	不詳		
総数	919	641	82	121	112	9	5	9	89	9	35	31	135	2	277	
0～4歳	67	0	0	0	0	0	0	0	0	0	0	0	0	0	67	
5～9歳	36	0	0	0	0	0	0	0	0	0	0	0	0	0	36	
10～14歳	17	0	0	0	0	0	0	0	0	0	0	0	0	0	17	
15～19歳	28	24	11	6	0	0	0	2	2	0	0	2	2	0	4	
20～24歳	83	72	23	17	9	0	4	2	8	0	0	2	9	0	11	
25～29歳	106	82	7	19	24	0	0	0	28	0	0	0	4	0	24	
30～34歳	106	88	11	11	22	0	0	2	26	2	0	4	9	0	18	
35～39歳	103	76	11	24	9	0	2	0	9	4	4	4	9	0	26	
40～44歳	65	50	6	6	17	0	0	0	5	2	4	2	9	0	15	
45～49歳	60	47	6	9	13	2	0	0	5	0	0	0	11	0	13	
50～54歳	56	43	2	7	9	2	0	0	2	0	4	4	11	2	13	
55～59歳	33	30	4	7	4	0	0	0	4	0	0	0	11	0	4	
60～64歳	38	24	0	11	2	0	0	2	0	0	0	2	8	0	13	
65歳以上	121	104	2	4	2	5	0	2	0	2	24	13	51	0	17	

（U・Iターン合計）

（単位：人）

区分	総数	移動の主因者														主因者に伴う者
		総数	就職	転勤	転業・転職	退職・廃業	入学・転校	通勤・通学の便	結婚・離婚・養子縁組	子育て環境上	介護	住宅事情	その他	不詳		
総数	2,086	1,542	179	278	267	93	11	13	180	33	114	72	295	7	545	
0～4歳	130	0	0	0	0	0	0	0	0	0	0	0	0	0	130	
5～9歳	82	0	0	0	0	0	0	0	0	0	0	0	0	0	82	
10～14歳	52	0	0	0	0	0	0	0	0	0	0	0	0	0	52	
15～19歳	56	48	19	7	2	2	4	2	2	0	0	2	7	2	7	
20～24歳	232	210	58	39	46	22	4	2	13	2	0	6	18	0	22	
25～29歳	255	220	30	28	60	8	2	2	63	4	0	7	17	0	35	
30～34歳	203	164	13	28	47	6	0	2	39	4	0	4	22	0	39	
35～39歳	181	145	21	43	17	2	2	0	22	13	9	4	13	0	36	
40～44歳	151	124	13	24	26	7	0	0	17	4	9	2	22	0	26	
45～49歳	147	123	9	30	28	5	0	2	9	4	7	5	22	0	24	
50～54歳	130	114	7	19	24	5	0	0	8	2	9	11	24	4	16	
55～59歳	97	84	4	32	9	7	0	0	4	0	6	4	19	0	13	
60～64歳	103	77	0	22	2	13	0	2	4	0	11	4	17	2	26	
65歳以上	268	233	6	5	5	15	0	2	0	2	61	24	113	0	36	

調査の説明

- 1 調査方法（広島県人口移動統計調査乙調査による）
住民基本台帳法に基づいて転出入の届出をする際に、転入者又は転出者が申告した調査票を1か月ごとにとりまとめて集計する。
なお、乙調査の対象は日本人のみである。
- 2 「試算値」等について
乙調査の回収率（調査票記入者数／転出入者数）は100%でないため（令和4年10月～12月の回収率：54.7%）、この資料では、回収率が100%であった場合の転出入者数を推計するための補正処理を行った「試算値」を使用している。このため、端数処理により表中の内訳の計と総数が合わないことがある。
- 3 用語の定義
 - (1) 移動者
 - 県内移動 県内の市区町から県内の他の市区町への移動
 - 県外転入 県外から県内の市区町への移動
 - 県外転出 県内の市区町から県外への移動
 - 移動の主因者 転入又は転出を要する原因となった者
 - 主因者に伴う者 移動の主因者に従って転入又は転出する家族など
 - (2) 移動の理由
 - 就職 新たな就職、卒業と同時に就職
 - 転勤 同一企業内の勤務場所の変更
 - 転業・転職 現在の仕事・勤め先の変更
 - 退職・廃業 退職や廃業
 - 入学・転校 学校に入学、転校
 - 通勤・通学の便 通勤・通学の事情
 - 結婚・離婚・養子縁組 結婚、離婚、養子縁組など
 - 子育て環境上の理由 子どもの通園・通学事情、子育てのための親との同居・近居など
 - 介護 現在又は将来において親族等の介護を行うため
 - 住宅事情 新築、転宅など
 - その他 上記のどの区分にも該当しないもの
 - (3) U・Iターン転入者
県外転入者のうち、県内に5年以上居住する見込みがある者
 - Uターン 15歳時の住所が県内で、県外から転入
 - Iターン 15歳時の住所が県外で、県外から転入
 - (4) 転出入超過
転入者数から転出者数を差し引いた数をいい、プラスの場合は転入超過、マイナス（△）の場合は転出超過を示す。
 - (5) 自発的に移動した者
自らの選択により、新たに住む地域を決めて移り住む者

令和5年2月発行

編集発行 広島県総務局統計課

〒730-8511 広島市中区基町10-52

TEL (082) 513-2533 (ダイヤルイン)

この報告書の内容は、広島県のホームページでも提供しています。

「広島県統計課」で検索してください。

ホームページアドレス <https://www.pref.hiroshima.lg.jp/soshiki/21/>
